

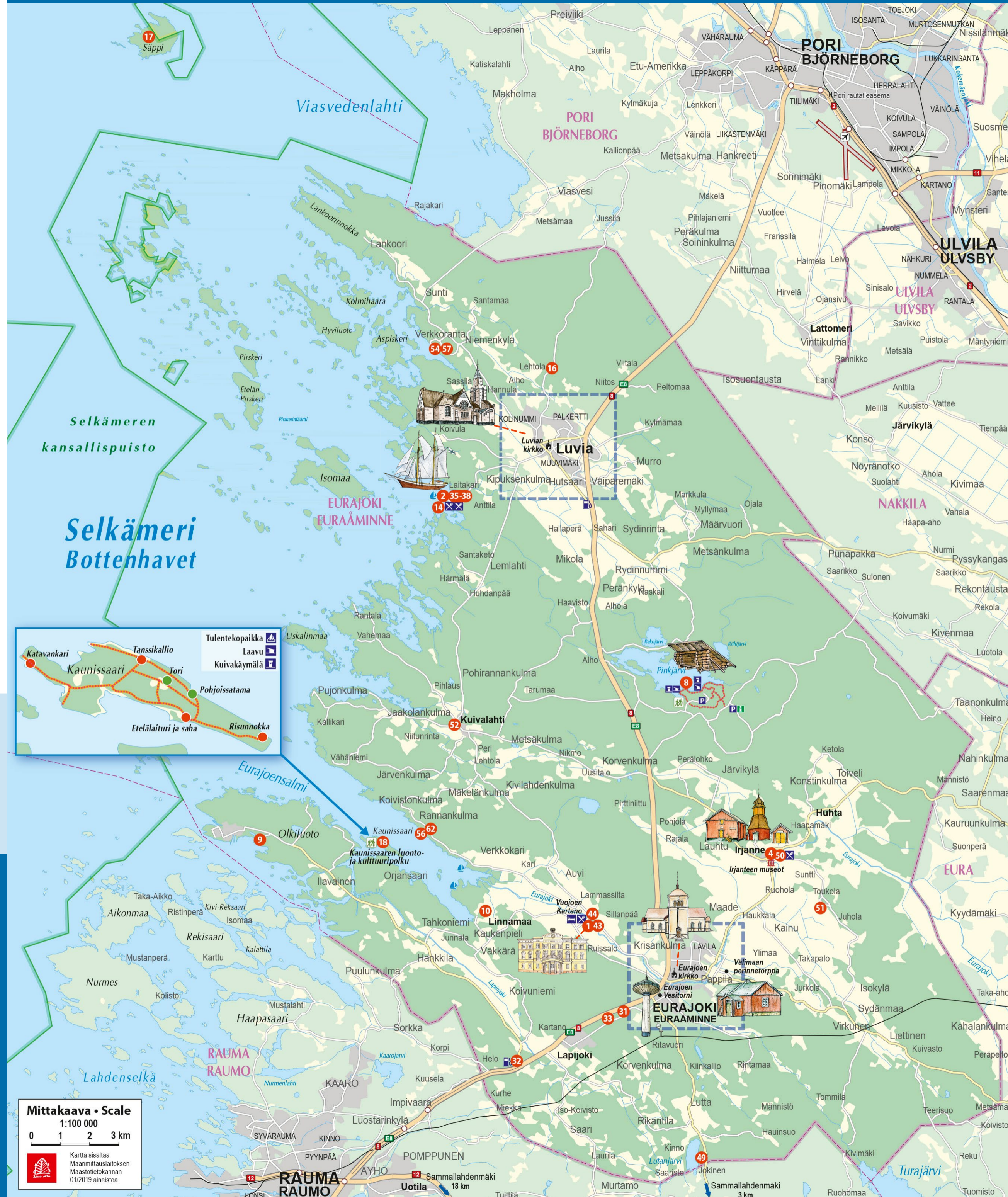
www.eurajoki.fi

Etäisyyksiä Eurajoelta

Rauma	15 km
Eura	28 km
Pori	36 km
Säkylä	44 km
Turku	105 km
Tampere	125 km
Vaasa	225 km
Helsinki	240 km

Eurajoen Matkailutoimisto

Riikontie 2 (Eurajoen Portti), 27100 Eurajoki
 Avoinna: ma-pe klo 10-16
 Yhteyshenkilö: Puh. 044 3124 216, matkailuinfo@eurajoki.fi



Kaljaasi Ihana ja Laitakari

Kaljaasi Ihana purjehtii Luvialla luonnonkauniin Selkämeren kansallispuiston alueella toukokuusta lokakuuhun. Se tekee vuosittain myös pidempiä purjehdusmatkoja. Purjehduksella voi kokea ja aistia vanhanajan tunnelma aidolla, perinteisellä purjelaivalla. Kaljaasi Ihana on valmistunut vuonna 2011 ja sen kotisatama on Luvian Laitakarissa.

Laitakarin virkistysalue tarjoaa erinomaiset puitteet virkistymiseen. Siellä voi kokea meren läheisyyden ja ihailla upeaa merimaisemaa. Uimarannalta voi pulahtaa mereen sekä talvella avantoon ja saunan lämpöön. Kesällä Laitakari herää eloon! Alueelta löytyy ravintola, kesäpubi ja kahvila sekä yleisösauna kokoustiloineen ja vierasvenelaituri.



Välimaan perinnetorppa

Välimaan torppa on vuonna 1853 rakennettu Vuojoen ja Lavilan kartanoiden entinen torppa. Nykyisin torppa toimii matkailu-, opetus- ja yleisökäytössä tutustuttaen kävijöitään 1930-luvun elämään ja tapoihin. Perinnetorppalla vierailvat pääsevät itse tekemään ja kokemaan vanhan ajan töitä ja tapoja. Historian elävöittäjinä toimivat torpan isännät, emännät, piit, rengit ja torpan mukulat. Torpalla vietetään yleisölle avointa Suviviikkoja aina heinäkuussa.

Vuotavan laavun edessä on myös hieno pieni hiekkaranta, josta voi halutessaan pulahtaa uimaan. Vuotavan laavun ja Mustalahden laavun välinen reitti kulkee kauniissa maisemissa rantaviivaa mukailien.

Pinkjärven luontoreitti sijaitsee luonnonrauha-alueella, joten valtaosa äänistä, joita kuulet kulkiessasi, on luonnonääniä. Pinkjärven eteläpuoleinen alue kuuluu Natura 2000-suojeluohjelmaan. Ainoastaan Pinkjärven parkkipaikalle johtava päätie on hoidettu.



Vuojoen kartano

Vuojoen kartano lukeutu Suomen kauneimpiin empirekartanoihin sekä kulttuurihistoriallisesti ja rakennustaiteellisesti arvokkaimpiin kartanokokonaisuuksiin. Arkkitehti C.L. Engelin suunnittelema kartano valmistui vuonna 1836. Alkuaan Björkenheim -suvun kodiksi suunniteltu kartano toimii nykyisin paitsi suosittuna matkailukohteena niin myös kokous-, koulutus- ja kulttuurikeskuksena. Vuojoki kokoaa yhteen arkkitehtuurin, historian, luonnon ja hyvinvoinnin ikimuistoiseksi elämykseksi, josta riittää iloa pitkäksi aikaa.



Olkiluodon vierailukeskus

Olkiluodon Vierailukeskuksessa pääset tutustumaan Sähköä Uraanista -tiedenäyttelyyn sekä Havaintopolulla Olkiluodon luontoon. ONKALO-näyttelyyn pääset varaamalla opastetun ryhmävierailun. Vierailukeskuksessa voi perehtyä ydinvoimalaitoksen toimintaperiaatteeseen ja uraanipolttoaineen matkaan kalliosta kalliioon. Nappeja painamalla, pyörää polkemalla ja erilaisiin tietopaketteihin tutustumalla saat helposti vastauksia kysymyksiisi. Vierailukeskus on avoinna päivittäin.

Pinkjärvi ja vaellusreitti

Pinkjärven laaja ja yhtenäinen, asumaton metsä- ja suoalue tutustuttaa retkeilijän monipuoliseen satakuntalaiseen luontoon, Pinkjärvi on kuin kansallispuisto pienoiskoossa. Metsähallituksen omistaman Pinkjärven metsät ovat olleet valtion omistuksessa jo 1920-luvulta lähtien, mutta vuonna 2005 alue rauhoitettiin ja metsätalouskäyttö lopetettiin.

Pinkjärvellä on hyvin merkitty 5 km pitkä vaellusreitti, joka on merkitty maastoon punaisiin merkeihin. Tämän ympyräreitit varrella on kaksi laavua, Vuotavan kaksoislaavu ja Mustalahden laavu.



Kirkot

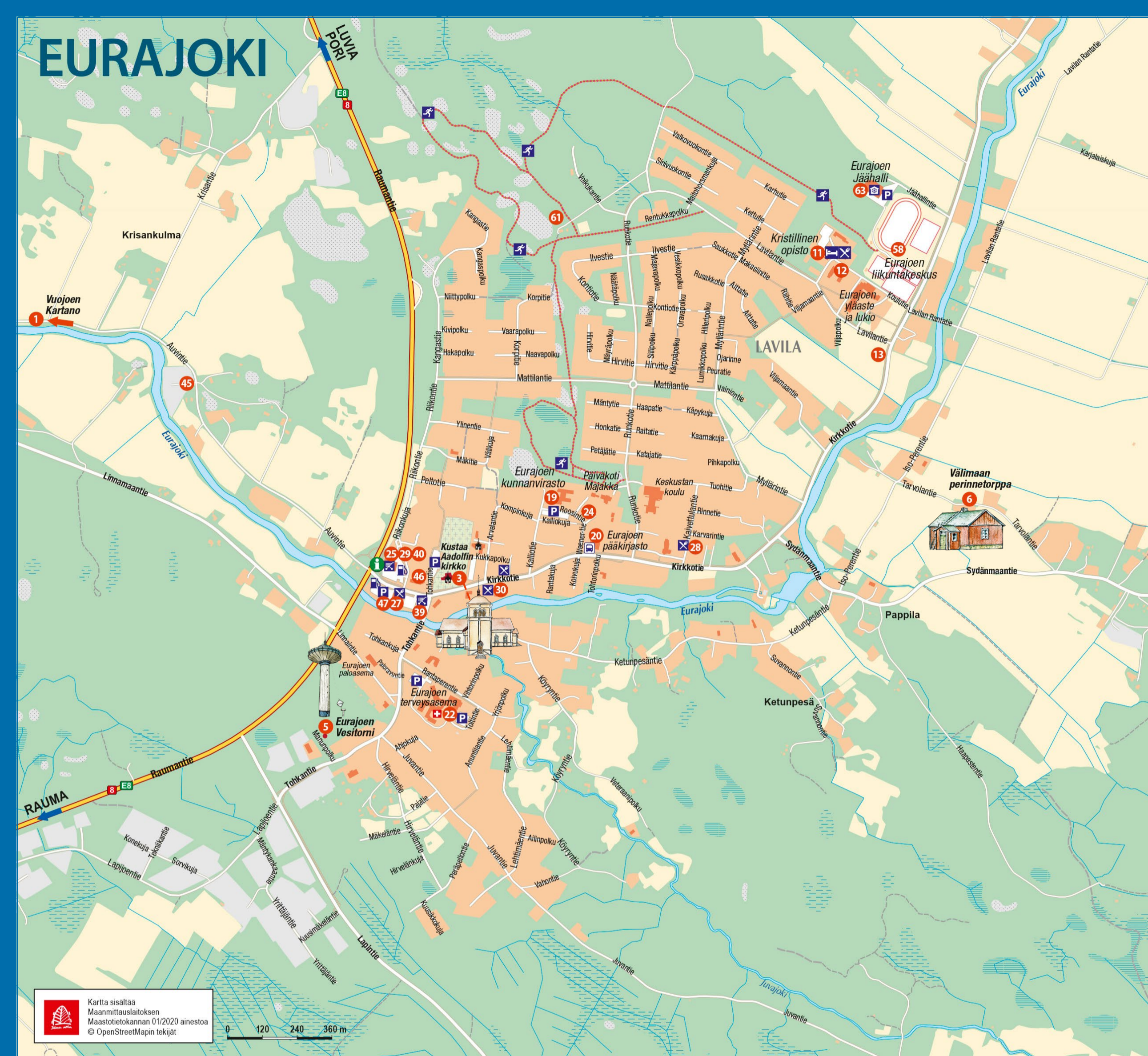
Eurajoen Kustaa Aadolfin kirkko on uusklassinen vuonna 1803 valmistunut puukirkko. Kirkko on ristin muotoinen, mutta sen katolla ei ole ristiä. Kirkko vihittiin käyttöön pyhäinpäivänä, 6. marraskuuta 1803. Päivä oli myös Ruotsin kuninkaan Kustaa II Aadolfin muistopäivä, niinpä kirkko nimettiin hänen mukaansa. Eurajoen kirkkoon mahtuu 650 henkilöä.

Luvian kirkko on kansallisromanttinen ristirkko ja se on rakennettu vuosina 1908-10. Kirkko vihittiin käyttöön vuonna 1910. Kirkon suunnitellut kirkkoarkkitehti Josef Stenbäck ja materiaalina on käytetty Luvialta louhittua punaista hiekkakiveä. Istumapaikkoja kirkossa on noin 600.

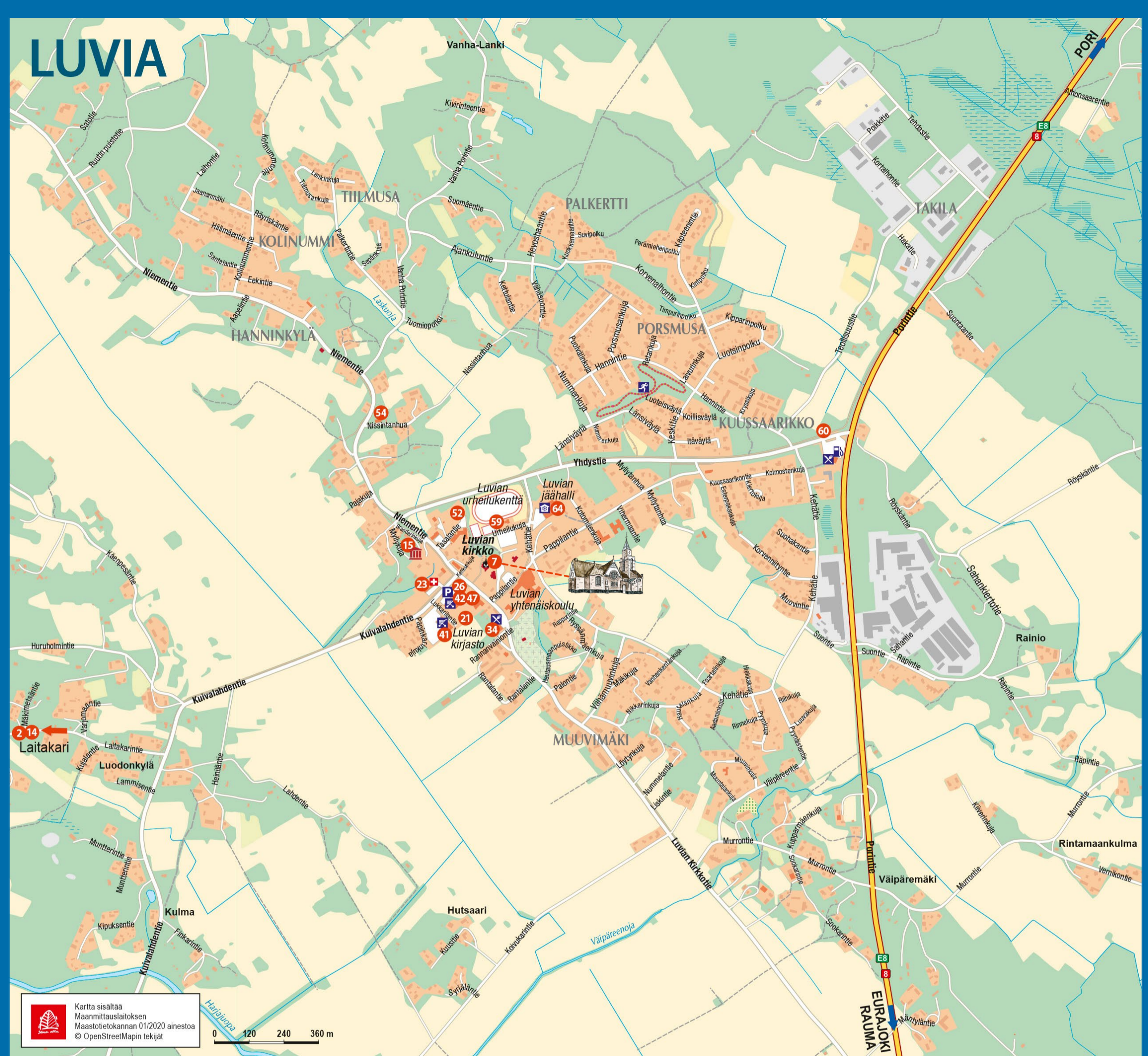
Irtanteen kirkko on Satakunnan vanhin puukirkko vuodelta 1731, sen barokkityylinen kellotapuli on vuodelta 1758. Irtanteen kirkolla on pitkät perinteet, sillä samalla paikalla on sijainnut saarnahuone aina 1200-luvun lopulta lähtien. Nykyinen kirkko on kolmas samalla paikalla sijainnut kirkko. Irtanteen kirkko sijaitsee Eurajoen keskustasta n. 6 km:n päässä. Se on käytössä kesällä tiekirkkona ja vihikirkkona. Kirkkoon mahtuu n. 100 henkeä.

Eurajoen seurakunnan tiekirkkoina kesäisin toimivat Luvian ja Irtanteen kirkot.

EURAJOKI



LUVIA



Kohteita kartalla

Matkailukohteet

- Vuojoen kartano**
Kartanon tie 28
- Kaljaasi Ihana**
Laitakarintie 345
- Kustaa Aadolfin kirkko**
Kirkkotie 8
- Irjanteen kirkko ja museot**
Kaukomäentie 2
- Foucault'n heiluri ja vesitorni**
Manunpolku 3
- Välimaan perinnetorppa**
Tarvolantie 39
- Luvian kirkko**
Luvian kirkkotie 14
- Pinkjärvi ja vaelusreitit**
www.luuntoon.fi/pinkjarvi
- Olkiluodon vierailukeskus**
27160 Eurajoki
- Linnan linnämäki**
Linnaniityntie
- Eurajoen kristillinen opisto**
Koulutie 4
- Apteekkimuseo**
Koulutie 4
- Lavilan makasiini**
Kirkkotie 220

Laitakari

- Laitakarin virkistysalue ja vierasvenesatama
Laitakarintie 345
- Luvian kotiseutumuseo**
Myllykuja 3b
- Knapernummen ampumahaudat**
Vanha Porintie
- Säpin majakka**
www.sapinmajakka.com
- Kaunissaari ja kulttuuripolku**
www.muinaispolut.fi/polkureitit/eurajoki-kaunissaari

Kunnan palvelut

- Eurajoen kunnanvirasto**
Kalliotie 5
- Eurajoen pääkirjasto**
Weener-tie 1
- Luvian lähikirjasto**
Lukkarintie 4
- Eurajoen terveyskeskus**
Rantaperentie 1
- Luvian terveyskeskus**
Kuivalahdentie 3
- Eurajoen eläinlääkäri**
Weener-tie 4

Muita palveluita

- Eurajoen apteekki**
Riikontie 2
- Apteekki**
Kuivalahdentie 2
- Kaffekellari**
Kirkkotie 3
- Lounaspaata**
Kaivettulantie 2
- Kahvila-Ravintola Eurajoen Portti**
Riikontie 2
- Selen kebab ja pizzeria**
Kirkkotie 13

Lounaskahvila Poisa

- Gangasummentie 2**
- Ydinportti, lounaskahvila**
Olkiluodontie 8
- Hannan gluteenittomat herkut**
Terästie 17
- Luvian Pizzeria**
Luvian kirkkotie 21
- Merikahvila Ihana**
Laitakarintie 345
- BarPurje**
Laitakarintie 322
- Luvian Merihelmi**
Laitakarintie 312

PaatPub

- Laitakarintie 312
- S-market Eurajoki**
Kirkkotie 5
- K-supermarket Eurajoen Portti**
Riikontie 2
- S-market Luvia**
Lukkarintie 1
- K-market Luotsipoika**
Kuivalahdentie 1
- Vuojoen kartanon putiikki**
Kartanon tie 28
- Kartnon Trekol**
Kartanon tie 24

Eurajoen Puutarha

- Auvintie 90
- R-kioski**
Kirkkotie 6
- Luvian kukka Eurajoki**
Kirkkotie 3
- Luvian kukka**
Kuivalahdentie 2
- Onsanpirtti**
Lapintie 635
- Villa Lokari**
Kaukomäentie 25
- Kaukomäen työväentalo**
Nummentie 31

Kuivalahden Nuorisoseuratalo

- Pihlaksentie 4
- Luvian Tasala**
Tasalantie 6
- Krikutilli**
Verkkorannantie 95
- Työväentalo Wellamo**
Nissintanhua 2
- Lahdenperän virkistysalue**
Verkkorannantie 606
- Verkkorannan sauna**
Verkkorannantie
- Eurajoen liikuntakeskus**
Koulutie 1

Luvian urheilukenttä

- Urheilukuja 1
- Frisbeegolfraata**
Yhdystie 42
- Frisbeegolfraata**
Piipontie 1 (Ilveskallio)
- Frisbeegolfraata 6-väyläinen**
Verkkorannantie 606
- Eurajoen Jäähalli**
Kirkkotie 274
- Luvian Jäähalli**
Kehätie 73

Merkkien selitykset

Museo	Lentokenttä
Kirkko	Venesatama / vesillelaskupaikat
Kahvila, ravintola	Luontoretkeilykohde
Ruokakauppa	Lenkkipolku
Majoitus	Jäähalli
Ensiapu, terveysasema, sairaala	Tulentekopaikka
Parkkipaikka	Laavu
Polttoainepiste	Kuivakäymälä
Linja-autoasema	Euroopatie, valtatie