



**INFORMAZIOAREN  
ETA  
KOMUNIKAZIOAREN  
TEKNOLOGIAK  
IKASTETXEETAN**

**- 2016/17 IKASTURTEA -**

*Informazio Sistemak – Estatistika*

**EUSKO JAURLARITZA**

HEZKUNTZA SAILA



**GOBIERNO VASCO**

EPARTAMENTO DE EDUCACIÓN

2002-03 ikasturtetik, 2014-15 ikasturtera, urtero Euskadin, **Informazioaren eta Komunikazioaren Teknologiei** buruzko inkesta bat egin izan da ikastetxeetan. Hortik aurrera, bi urtean behin egitea erabaki zen eta 2016-17 ikasturtean berriro egin da inkesta hori Erkidegoko Araubide Orokorreko ikastetxe guztietan. Dokumentu honetan azaltzen dira jasotako datuak erabiliz kalkulaturako. hainbat adierazle.

Adierazle hauetariko batzuk nabarmenki aldatuak suertatu ziren 2009-10 ikasturtean **Eskola 2.0 programa** martxan jarri zenetik. Programa honen bitartez lehen hezkuntzako bosgarren eta seigarren mailako ikasgelak; eta derrigorrezko bigarren hezkuntzako lehen eta bigarren mailako ikasgelak digitalizatuta daude. Honek suposatu du ondoko tresnak gelako: arbel digital interaktiboa, bideo-proiektagailua, bozgorailuak, armairu elektrifikatu metalikoa, miniordenagailu eramangarri bat ikasleko eta irakaslearentzako ordenagailua.

Datuak jasotzeko ikastetxeek Interneten bidez galdera-sorta bat bete dute. Hori dela eta, hasieran horren kopia bat aurkezten da, horrela irakurleak adierazle bakoitzaren ideia argia izango baitu.

Europako Batzordeak argitaratzen dituen txostenetan Informazioaren eta Komunikazioaren Teknologiei buruz agertzen diren adierazleak, ikasmilen arabera banatzen dira, hau da Lehen eta Bigarren Mailako Hezkuntzak ezberdinduz. Hala ere, sare pribatuan oso zaila gertatzen da maila horiek banatzea, ikastetxeek biak ematen baidituzte. Beraz, txosten honetan mailarekiko bereizketa ikastetxe publikoetan besterik ez da egin.

# AURKIBIDEA

<u>Galderasorta</u>	1
<u>Eremua</u>	7
<u>Ikerketaren aldagaiak</u>	7
Sailkapeneko aldagaiak	11
Aldagai laguntzaileak	11
Kalkulatutako adierazleak	12
Informazioaren eta Komunikazioaren Teknologia ikastetxeetan	14
Ordenagailu kopurua	14
Ratioak	15
Ordenagailuen banaketa motaren arabera	16
Ordenagailuen banaketa erabileraren arabera	16
Ordenagailuen banaketa kokapenaren arabera	17
Internet konexioaren araberako ikastetxeen banaketa	18
Ikasleek erabiltzen dituzten ordenagailuak eta Interneteko konexioa	18
Konexio modalitate bakoitzeko banda-zabalaren araberako ikastetxeen banaketa	18
Sarera Wi-Fi bitartez konektatzeko aukera duten ikastetxeen banaketa	20
Ikasgelak eta teknologia berriak	21
Web orriaren araberako ikastetxeen banaketa	22
Ikasketako Ingurune Birtualean (IIB) zerbitzuak dituzten ikastetxeen banaketa	23
Hodeian zerbitzuak darabilen ikastetxeen banaketa	23
Heziketa-teknologiaren erabilerarekin erlazionaturiko proiekturen batean parte hartzen duten ikastetxeen banaketa	24
Telefono mugikorraren erabilera	25
Irakasleak informatika ezagueraren arabera	26
Informazioaren eta Komunikazioaren Teknologia HHE ikastetxeetan	27
Azken bost ikasturtekoen konparazioa	30

**GALDERA-SORTA**

## A1. Ikastetxearen informatika ekipamendua: Ordenagailuak

---

Atal honetan ikastetxeko ordenagailu operatiboen berri eskatzen da, ordenagailu motaren arabera eta erabileraren arabera sailkatua. Estatistikaren ikuspegitik ordenagailu operatiboak ikastetxean bertan daudenak dira, erabiltzen ari direnak eta baita, orain erabili ez arren, etorkizunean erabiliko direnak ere, behin instalatu, konpondu, izendatu eta abar egin ondoren.

1. Adieraz ezazu ikastetxearen **ordenagailu operatiboen kopurua**.

2. Sailka itzazu **ordenagailuak motaren arabera** (*Adierazi mota bakoitzaren ordenagailu kopurua eta egiazta ezazu haien batura 1. galderaren guztizkoarekin bat datorrela*)

- a) Mahai gaineko ordenagailuak
- b) Ordenagailu eramangarriak, ultraeramangarriak eta miniordenagailu eramangarriak
- c) Tabletak

3. Sailka itzazu **ordenagailuak lehentasunezko erabileraren arabera** (*Adierazi ordenagailu kopurua kategoriaren arabera eta egiaztazu haien batura 1. galderaren guztizkoarekin bat datorrela*)

- a) **Administrazio atazak** (*administrazio eta ikastetxearen kudeaketan, batez ere, erabilitako ordenagailuak. Ikastetxeko idazkaritzan eta zuzendaritzan egon ohi dira*)
- b) **Irakasleen berezko atazak** (*klaseak gertatzeko edo ikasleen jarraipena egiteko erabilitako ordenagailuak. Irakasleen gelan edo bulegoetan egon ohi dira*)
- c) **Ikasleekin zuzenean erabiltzen diren ordenagailuak** (*ikasleei irakasteko edo praktikak egiteko batez ere erabiltzen diren ordenagailuak. Informatika geletan edo gela normaletan egon ohi dira*)
- d) **Ataza jakin batekoak ez direnak** (*kategoria honetan soilik sartu behar dira gainerako kategorietan sailkatu ezin diren ordenagailuak*)

4. Aurreko 3.c (Ikasleekin zuzenean erabiltzen diren ordenagailuak) atalean adierazitako ordenagailuetatik, zenbat dauden **Internetera konektaturik**

5. Sailka itzazu **ordenagailuak kokapenaren arabera** (*Adierazi ordenagailu kopurua kokapenaren arabera eta egiaztazu haien batura 1. galderaren guztizkoarekin bat datorrela*)

- a) Berriazko informatika geletan
- b) Ohiko ikasgeletan
- c) Administrazio eta kudeaketarako geletan
- d) Irakasle esparruetan
- e) Ikastetxeko beste motako geletan
- f) Zehaztugabeko lekutan

## A2. Azpiegitura

### 1. Internetera konexioa

1a. Adieraz ezazu ikastetxeak **internet konexioa** duen ala ez (*Dagokion aukera markatu*)

BAI

EZ  2. atalera pasa

1b. Aipatzen diren konexio mota bakoitzeko, adieraz ezazu ikastetxeak duen **banda-zabaleraren batura** (adierazi Mb unitatetan)

- .-Simetrikoa eta ziurtatua  
(ETTH, FRAME RELAY, METROLAN, CABLELAN, RDSI, .....)
  - .-Asimetrikoa eta ziurtatugabea  
(ADSL, CABLE-MODEM, WIMAX, SATELITE, .....)
- Mb  
Mb

### 2. WiFi konexioa

2.1. Adieraz ezazu ikastetxeak WiFi sare zerbitzua duen ala ez (*Dagokion aukera markatu*)

- Ez (3. atalera pasa)
- Bai, Interneterako sarbiderik gabe
- Bai, Interneterako sarbidearekin

2.2. Zein tokitan dago erabilgarri Interneterako **sarbidea** WiFi bitartez? (*Dagokion aukera/k markatu*)

- Irakaskuntzari eskainitako espazioak
- Idazkaritza eta Zuzendaritza-espazioak
- Sailak
- Zona komunak

2.3. Nork du Interneterako sarbidea WiFi bitartez? (*Dagokion aukera/k markatu*)

- Ikastetxeko pertsonala
- Ikasleak, ikastetxearen gailuekin
- Gonbidatuak
- Ikasleak, gailu propioekin

3. Adieraz ezazu ikastetxeak dituen gela kopurua (*Gela bakoitza atal bakar batean kokatu behar da*)

- a) Berriazko informatika gelak
- b) Irakaslearentzako eta ikasleentzako elkarrekin lotutako ordenagailuak, arbel digitala eta interneterako sarbidearekin hornituta gutxienez
- c) Arbel digitala eta Interneterako sarbidearekin hornituta
- d) Interneterako sarbidearekin
- e) Interneterako sarbiderik gabe

4. Adieraz ezazu ikastetxeak Interneten argitaratutako Web-orririk duen (*Dagokion aukera markatu*)

BAI

EZ



HEZKUNTZA SAILA  
DEPARTAMENTO DE EDUCACIÓN

IKT galdesorta  
Ikasturtea: 2016/17

### A3. Ikasketako Ingurune Birtuala

#### 1.1. Adieraz ezazu ikastetxeak zerbitzuak dituen Ikasketako Ingurune Birtualean (IIB)

*(Webean kokatutako hezkuntza gune bat da, informatika tresnez edo software sistemez horniturik non elkarrekintza didaktikoa errezten da. Ingurune honen bitartez ikasleak ikaskuntza prozesurako propioak diren hainbat ekintza jorratu ditzake, elkarrizketak egin, dokumentuak irakurri, ariketak burutu, irakasleari galderak egin, lan taldean egon, eta abar)*

BAI

EZ

#### 1.2. Baiezko kasuan, nondik eskeintzen dira aipatutako zerbitzuak? (Dagokion aukera markatu)

- a) Ikastetxetik, bertatik
- b) Hezkuntza Administrazioetik
- c) Hezkuntza Administrazioarekin eta ikastetxearekin zerikusirik gabeko beste zerbitzuetatik

#### 1.3. IIB batean zerbitzurik edukitzekotan, adierazi erabiltzaile mota (Dagokion aukera/k markatu)

- a) Irakasleak
- b) Ikasleak
- c) Ikasleen familiak



HEZKUNTZA SAIA  
DEPARTAMENTO DE EDUCACIÓN

IKT galdesorta  
Ikasturtea: 2016/17

## A4. Zerbitzuak hodeian

### 1.1. Esan ezazu ikastetxeak zerbitzurik darabilen hodeian

(Informazioa edota datuak biltzeko zerbitzua da batez ere, jada dokumentu itxuran, programak, artxiboak, argazkiak eta abar. Erabiltzaileak sarbidea izango du edonondik, Interneterako konexiorik badauka) (Dagokion aukera markatu)

BAI

EZ

### 1.2. Baiezko kasuan, nondik eskeintzen dira aipatutako zerbitzuak? (Dagokion aukera markatu)

a) Ikastetxetik, bertatik

b) Hezkuntza Administrazioetik

c) Hezkuntza Administrazioarekin eta ikastetxearekin zerikusirik gabeko beste zerbitzuetatik

### 1.3. Hodeian zerbitzuak erabiltzekotan, adieraz ezazu hodeiko erabiltzaile mota (Dagokion aukera/k markatu)

a) Idazkaritzako pertsonala

b) Irakasleak

c) Ikasleak

d) Ikasleen familiak

2. Ikastetxeak, jada autonomia, nazio edo nazioarteko mailan parte hartzen du heziketa-teknologiaren erabilerarekin erlazionaturiko proiekturen batean, deialdian, esperientzian, edota abarrean? (Dagokion aukera markatu)

BAI

EZ



## B. Ikastetxeko irakasleak eta informazio eta komunikazio teknologiak

Atal honetan ikastetxeko irakasleek informazio eta komunikazio teknologietan duten ezagutza neurtu nahi da.

Horren lagungarri, ikastetxeak beharrezkoa baderitzo, irakasle bakoitzaren datuak jaso ahal izateko Datu Orri Banakatua erantsi da, zein irakasle bakoitzak bete beharko bailuke. **Datu orri banakatu** horiek ikastetxearen irakasleen informazioa izateko soilik erabiliko dira, gero eskuartean dugun galdesorta bete ahal izateko.

**OHARRA: Estatistika honen ikuspegitik irakaslea honako hau da: eskola orduen barruan ikasleei zuzenean irakasten dien irakaslea**

Guztira Emakumeak

### 1. Adieraz ezazu ikastetxeko irakasleen guztizkoa

2. Saika itzazu ikastetxeko **irakasleak** informazio eta komunikazio teknologietan duen **ezagutzaren arabera** (adierazi maila bakoitzean dagoen irakasle kopurua eta egiaztatu maila desberdinen batura atal honetako 1. galderako guztizkoarekin bat datorrela)

- a) **Maila aurreratua** duten irakasleak (*norbere ekipoko hardware-aren ezagutza eta manipulazioa; sarea edota programazioaren kudeaketa; informazio sistemen administrazioa*)
- b) **Maila ertaina** duten irakasleak (*ohiko informatika eta ofimatika erreminten ezagutza zabala; ekipoa internetarekin eta sare lokalarekin konektatzeko gaitasuna*)
- c) **Oinarrizko maila** duten irakasleak (*azken erabiltzailearengan ohikoak diren erreminten erabilera (ofimatika-paketeak); interneten nabigatzeko eta posta elektronikoa erabiltzeko gaitasuna*)
- d) **Oinarrizko erabiltze mailara iristen ez diren irakasleak** (*ez dute ezagutzarik, ez dute ohiko ofimatika aplikazioak erabiltzen, ez dira internet edo posta elektronikoko erabiltzaileak*)

## Eremua

### ***Publikazio-eremua***

Publikazio honen eremuan sartzen dira, Araubide Orokorreko eta 2016-17 ikasturtean ondokoen arteko irakaskuntzaren bat ematen duten Euskal AEko ikastetxeak:

- Lehen Mailako Hezkuntza
- Derrigorrezko Bigarren Hezkuntza
- Batxilergoa
- Oinarrizko, Erdiko edota Goiko mailako Heziketa Zikloak
- Helduen Hezkuntza

Ikastetxeen kopurua 806 izan da.

### ***Denbora eremua***

2017ko maiatzaren 8tik, 19ra izan da datuak jasotzeko epea. Hala ere, epea luzatu zen ekainaren bukaera arte. Ikastetxe bakoitzak ontzat eman zion datan zeukan egoera isladatzen da.

## Ikerketaren aldagaiak

### ***Ikastetxearen Informatikako ekipamendua***

Ikastetxeko ordenagailu operatiboen kopurua jasotzen da. Sailkapenak ondoko irizpideak jarraitzen ditu:

#### **1. Prozesadore mota.**

- a. Mahai-gainekoak
- b. Eramangarriak, ultraeramangarriak, minieramangarriak.
- c. Tabletak

## 2. Erabilera

- a. **Administrazio atazak:** administrazio eta ikastetxearen kudeaketan, batez ere, erabilitako ordenagailuak. Ikastetxeko idazkaritzan eta zuzendaritzan egon ohi dira.
- b. **Irakasleen berezko atazak:** klaseak gertatzeko edo ikasleen jarraipena egiteko erabilitako ordenagailuak. Irakasleen geletan edo bulegoetan egon ohi dira.
- c. **Ikasleekin zuzenean erabiltzen diren ordenagailuak:** ikasleei irakasteko edo praktikak egiteko batez ere erabiltzen diren ordenagailuak. Informatika geletan edo gela normaletan egon ohi dira. Hauetatik zenbatek duten Internet konexioa ere jasotzen da.
- d. **Ataza jakin batekoak ez direnak:** kategoria honetan soilik sartu dira gainerako kategorietan sailkatu ezin izan diren ordenagailuak.

## 3. Kokapena

- a. Berriazko informatika geletan
- b. Ohiko ikasgeletan
- c. Administrazio eta kudeaketarako geletan
- d. Irakasle esparruetan
- e. Ikastetxeko beste motako geletan
- f. Zehaztugabeko lekutan

## **Azpiegitura**

### **Interneteko konexioa**

Ordenagailu edo beste gailuren batez internetean sartzeko aukera duenean ikastetxeak konexioa duela kontsideratzen da.

### **Banda zabalera**

Ikastetxeak duen konexio modalitate bakoitzeko guztizko banda zabalera jasotzen da. Modalitateak :

- a. Simetrikoa eta ziurtatua
- b. Asimetrikoa eta ziurtatu gabekoa

### **Wi-Fi sarbidea**

Ikastetxeak WiFi sare zerbitzua duen interneterako sarbideaz adierazten da.

.- Non

- a) Irakaskuntzari eskainitako espazioetan
- b) Idazkaritza eta Zuzendaritza-espazioetan
- c) Saitetan
- d) Zona komunetan

.- Nork

- a) Ikastetxeko pertsonalak
- b) Ikasleak, ikastetxearen gailuekin
- c) Gonbidatuak
- d) Ikasleak, gailu propioekin

### **Ikasgelak**

Sailkatzen dira ikastetxearen ikasgelak ekipamendu informatikoaren arabera

- a) Berriazko informatika gelak
- b) Irakaslearentzako eta ikasleentzako elkarrekin lotutako ordenagailuak arbel digitala eta interneterako sarbidearekin hornituta gutxienez
- c) Arbel digitala eta Interneterako sarbidearekin hornituta
- d) Interneterako sarbidearekin
- e) Interneterako sarbiderik gabe

### **Web orria**

Ikastetxeak argitaratutako Web-orririk duen adierazten da.

### ***Ikasketako ingurune Birtuala***

Ikastetxeak zerbitzuak dituen Ikasketako Ingurune Birtualean (IIB) jasotzen da, eta horrela izatekotan

- .- Nondik eskeintzen dira
  - a) Ikastetxetik, bertatik
  - b) Hezkuntza Administrazioetik
  - c) Hezkuntza Administrazioarekin eta ikastetxearekin zerikusirik gabeko beste zerbitzuetatik
- .- Erabiltzaileak
  - a) Irakasleak
  - b) Ikasleak
  - c) Ikasleen familiak

### ***Zerbitzuak hodeian***

Ikastetxeak zerbitzuak erabiltzen dituen hodeian, eta horrela izatekotan

- .- Nondik eskeintzen dira
  - a) Ikastetxetik, bertatik
  - b) Hezkuntza Administrazioetik
  - c) Hezkuntza Administrazioarekin eta ikastetxearekin zerikusirik gabeko beste zerbitzuetatik
- .- Tipo de usuario
  - a) Idazkaritzako pertsonala
  - b) Irakasleak
  - c) Ikasleak
  - d) Ikasleen familiak

Ikastetxeak, jada autonomia, nazio edo nazioarteko mailan parte hartzen duen heziketa-teknologiaren erabilerarekin erlazionaturiko proiektuen batean, deialdian, esperientzian ere jasotzen da

### ***Irakasleak***

Eskola orduen barruan ikasleei zuzenean irakasten dieten irakasleak hartzen dira kontuan, ondoko ataletan sailkatuak:

**a) Maila aurreratuako edo adituako irakasleak:** norbere ekipoko hardware-aren ezagutza eta manipulazioa; sarea edota programazioaren kudeaketa; informazio sistemen administrazioa.

**b) Maila ertaineko irakasleak:** ohiko informatika eta ofimatika erreminten ezagutza zabala; ekipoa internetarekin eta sare lokalarekin konektatzeko gaitasuna.

**c) Erabiltzaile maila edo oinarrizkoa duten irakasleak:** azken erabiltzailearengan ohikoak diren erreminten erabilera (ofimatika paketeak); interneten nabigatzeko eta posta elektronikoa erabiltzeko gaitasuna.

**d) Erabiltzaile mailara iristen ez diren irakasleak:** ez dute ezagutzarik, ez dituzte ohiko ofimatika aplikazioak erabiltzen, ez dira interneteko edo posta elektronikoko erabiltzaileak.

### Sailkapeneko aldagaiak

Kalkulatuak adierazleak EB-koekin alderatu ahal izateko, 2016-17ko Estatuko Estatistikan erabiliko diren banaketak erabili dira. Beraz, emaitzak ondoko taldeetan sailkatu dira:

A.-	<b>Euskadiko ikastetxeak</b> , Helduen Hezkuntza, Haur Hezkuntza, Urrutiko Hezkuntza edo Hezkuntza Berezia soilik eskaintzen dutenak izan ezik	<b>806</b>
A1.-	<b>Ikastetxe publikoak</b> , lehen aipatutakoak izan ezik	<b>515</b>
A11.-	<b>Lehen Hezkuntzako Ikastetxeak</b> (Bigarren Hezkuntza gabekoak)	317
A12.-	<b>Bigarren Hezkuntzako Ikastetxeak</b>	198
A2.-	<b>Ikastetxe pribatuak</b> . Helduen Hezkuntza, Haur Hezkuntza edo Hezkuntza Berezia soilik eskeintzen dutenak izan ezik	<b>291</b>
B.-	Sare publikoan, <b>HHE</b> (Helduen Hezkuntza) soilik eskaintzen duten ikastetxeak aztertzen dira	32

OHARRA: Sare pribatuan, bi ikastetxe direnez **HHE** (Helduen Hezkuntza) soilik eskaintzen dutenak, ez dira aztertu independenteki.

### Aldagai laguntzaileak

Adierazleak kalkulatzeko, 2016-17ko ikasturteko ikasketa ez-unibertsitarioetako matrikula datuak erlazionatu izan dira inkestan jasotako datuekin.

- Ikastetxe bakoitzeko talde kopurua
- Ikastetxe bakoitzeko irakaskuntzetan matrikulatutako ikasle kopurua

### **Kalkulatutako adierazleak.**

- Ordenagailu kopurua: ikastetxeetako ordenagailu guztien kopurua.
- Ordenagailu kopurua 100 ikasleko: ikasleek lehentasunez erabilitako ordenagailu kopurua, bider 100, zati ikasle kopurua.
- Ordenagailu kopurua unitate/talde bakoitzeko: ikasleek lehentasunez erabilitako ordenagailuak zati talde kopurua.
- Ikasle kopurua ordenagailuko: ikasle kopurua zati ikasleek lehentasunez erabilitako ordenagailu kopurua.
- Irakasle kopurua ordenagailuko: irakasle kopurua eta lehentasunez irakasleek erabilitako ordenagailu kopuruaren arteko erlazioa.
- Teknologia berriak ezagutzen dituen irakasle kopurua ordenagailuko: ezaguera-maila erabiltzailearena baino handiagoa edo bezelakoa den irakasle kopurua eta lehentasunez irakasleek erabilitako ordenagailu kopuruaren arteko erlazioa.
- Ikasleekin zuzenean erabiltzen diren ordenagailuetatik internetera konexioa dutenen portzentajea.
- Lehentasunezko erabileraren arabera ordenagailu banaketa
- Ordenagailuen banaketa motaren arabera:
- Ordenagailuen banaketa kokapenaren arabera.
- Teknologia berrien ezaguera-mailaren arabera irakasleen banaketa:
- Internet konexioa duten ikastetxeen portzentajea.
- Konexio motaren arabera ikastetxeen banaketa: simetrikoa eta ziurtatua, edo asimetrikoa eta ziurtatu gabea. Ikastetxe batek modalitate biak izan ditzake.
- Konexio modalitate bakoitzeko ikastetxeen banaketa banda-zabalaren arabera. Ikastetxe batek modalitate biak izan ditzake.
- Sarearekin WiFi bitartez konektatzeko aukera duten ikastetxeen banaketa.

- WiFi konexioa duten ikastetxeen artean, sarbidearen araberako banaketa
- WiFi konexioa duten ikastetxeen artean, erabiltzailearen araberako banaketa
- Maila desberdineko ekipamendu informatiko duten ikasgelen banaketa.
- Ikasketako Ingurune Birtual (IIB) batean zerbitzuak dituzten ikastetxeen banaketa.
- IIB batean zerbitzuak dituzten ikastetxeen arteko banaketa, hornitzailearen arabera
- IIB batean zerbitzuak dituzten ikastetxeen arteko banaketa, erabiltzailearen arabera
- Hodeian zerbitzuak darabilen ikastetxeen banaketa
- Hodeian zerbitzuak darabilen ikastetxeen arteko banaketa, hornitzailearen arabera.
- Hodeian zerbitzuak darabilen ikastetxeen arteko banaketa, erabiltzailearen arabera.
- Heziketa-teknologikoen erabierarekin erlazionaturiko proiekturen batean parte hartzen duten ikastetxeen portzentajea.
- Helburu hezitzailetzat, ikasleei telefono mugikorraren erabilera baimentzen dieten ikastetxeen portzentajea ikasmilaka.



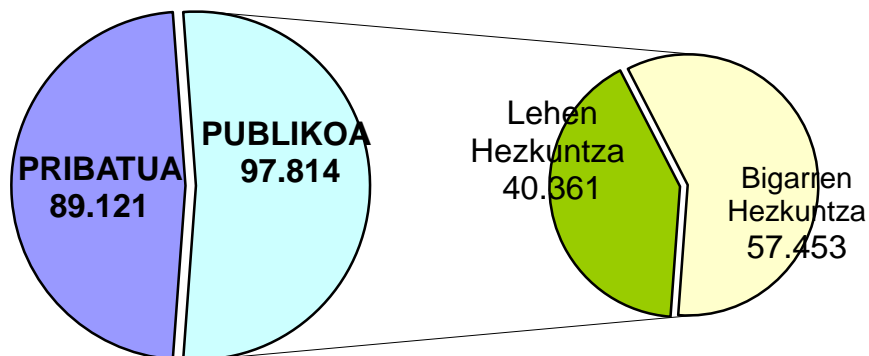
## **Informazioaren eta Komunikazioaren Teknologiak ikastetxeetan**

Aztertutako 806 ikastetxeetatik (ez dira kontuan izan Helduen Hezkuntza, Haur Hezkuntza, Urrutiko Hezkuntza edo Hezkuntza Berezia soilik eskaintzen dutenak ), 515 dira ikastetxe publikoak . Hauek Lehen Hezkuntza (317) eta Bigarren Hezkuntza (198) eskeintzen dutenen artean banatu egin dira.

Aztertutako 291 ikastetxe pribatuak ez dira ikastetxe motaren arabera banatu. Eskeintzen dituzten irakasmailek ez dute posibilitatzen talde estatistikoki adierazgarriak egin.

### **.- Ordenagailu kopurua**

	<b>GUZTIRA</b>	<b>MAHAI GAINEKOA</b>	<b>ERAMANGARRIA</b>	<b>TABLETA</b>
<b>EUSKADI</b>	<b>186.935</b>	64.559	113.832	8.544
<b>PUBLIKOA</b>	<b>97.814</b>	40.248	56.702	864
<b>Publ. Lehen Hezk.</b>	<b>40.361</b>	14.220	25.615	526
<b>Publ. Bigarren Hezk.</b>	<b>57.453</b>	26.028	31.087	338
<b>PRIBATUA</b>	<b>89.121</b>	24.311	57.130	7.680



## .- RATIOAK

- Ordenagailuak, ikasleen eta taldeen arabera.

	Ordenagailuak /100 ikasle	Ordenagailuak /taldeak
<b>EUSKADI</b>	43,19	8,34
<b>PUBLIKOA</b>	43,75	7,75
Publ. Lehen Hezk.	32,22	5,43
Publ. Bigarren Hezk.	58,64	11,14
<b>PRIBATUA</b>	42,62	9,06

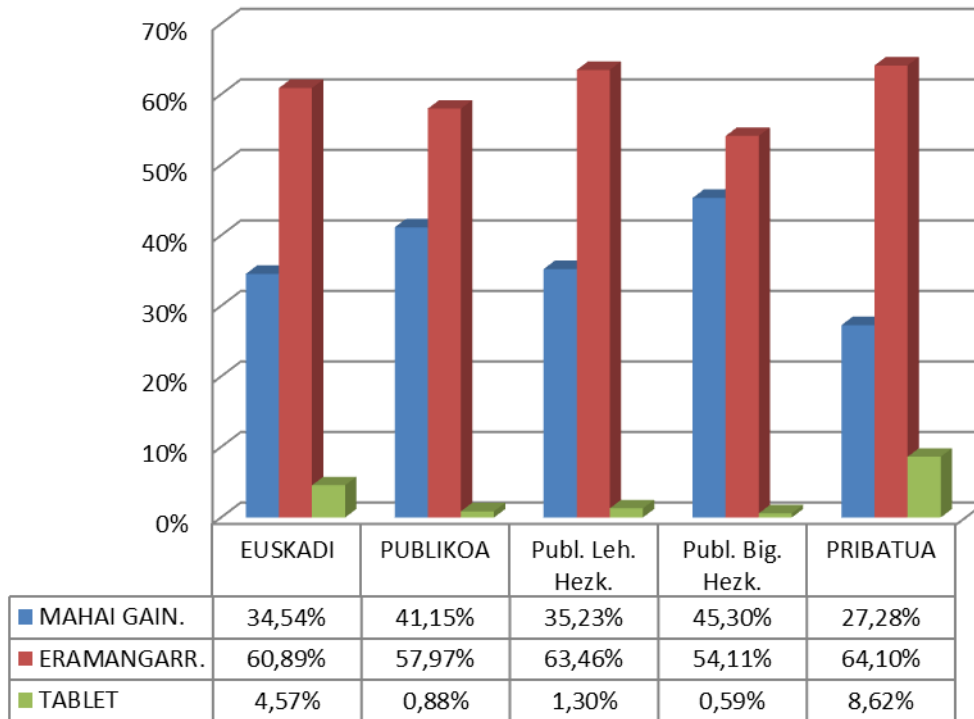
- Ikasleak, ordenagailuen arabera

	Ikasleak /Ordenagailuak	Ikasleak /Internet. konek. ordenag.
<b>EUSKADI</b>	2,32	2,38
<b>PUBLIKOA</b>	2,29	2,34
Publ. Lehen Hezk.	3,10	3,26
Publ. Bigarren Hezk.	1,71	1,72
<b>PRIBATUA</b>	2,35	2,42

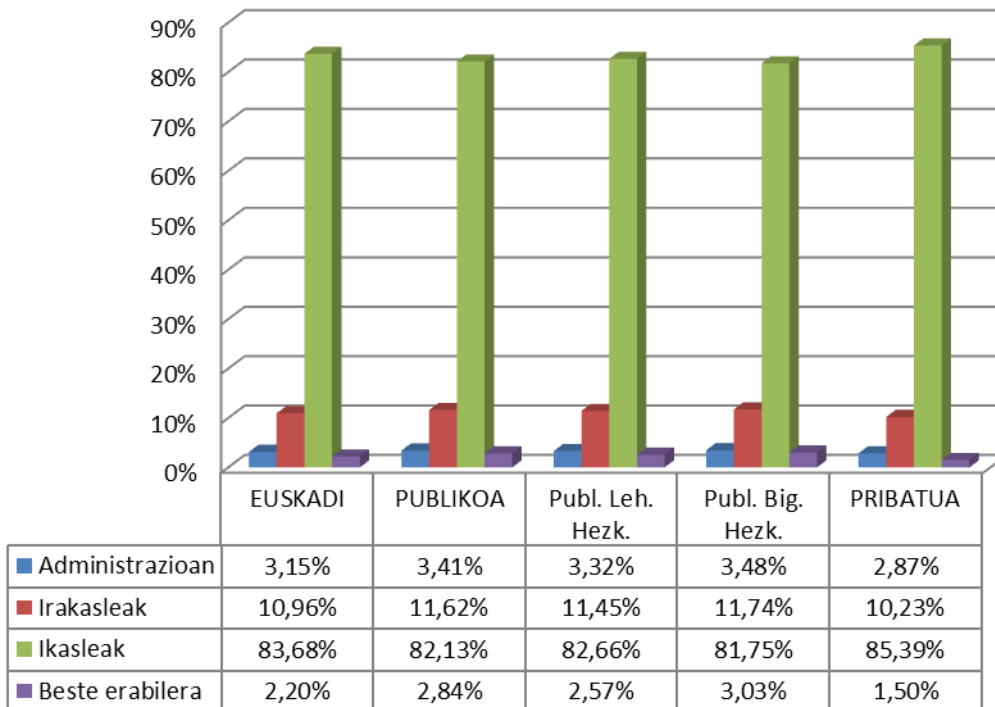
- Irakasleak, ordenagailuen arabera

	Irakasleak /Ordenagailuak	Ezagupen informatikoak dituen irakasleak /Ordenagailuak
<b>EUSKADI</b>	1,68	1,67
<b>PUBLIKOA</b>	1,82	1,80
Publ. Lehen Hezk.	2,20	2,19
Publ. Bigarren Hezk.	1,56	1,54
<b>PRIBATUA</b>	1,50	1,49

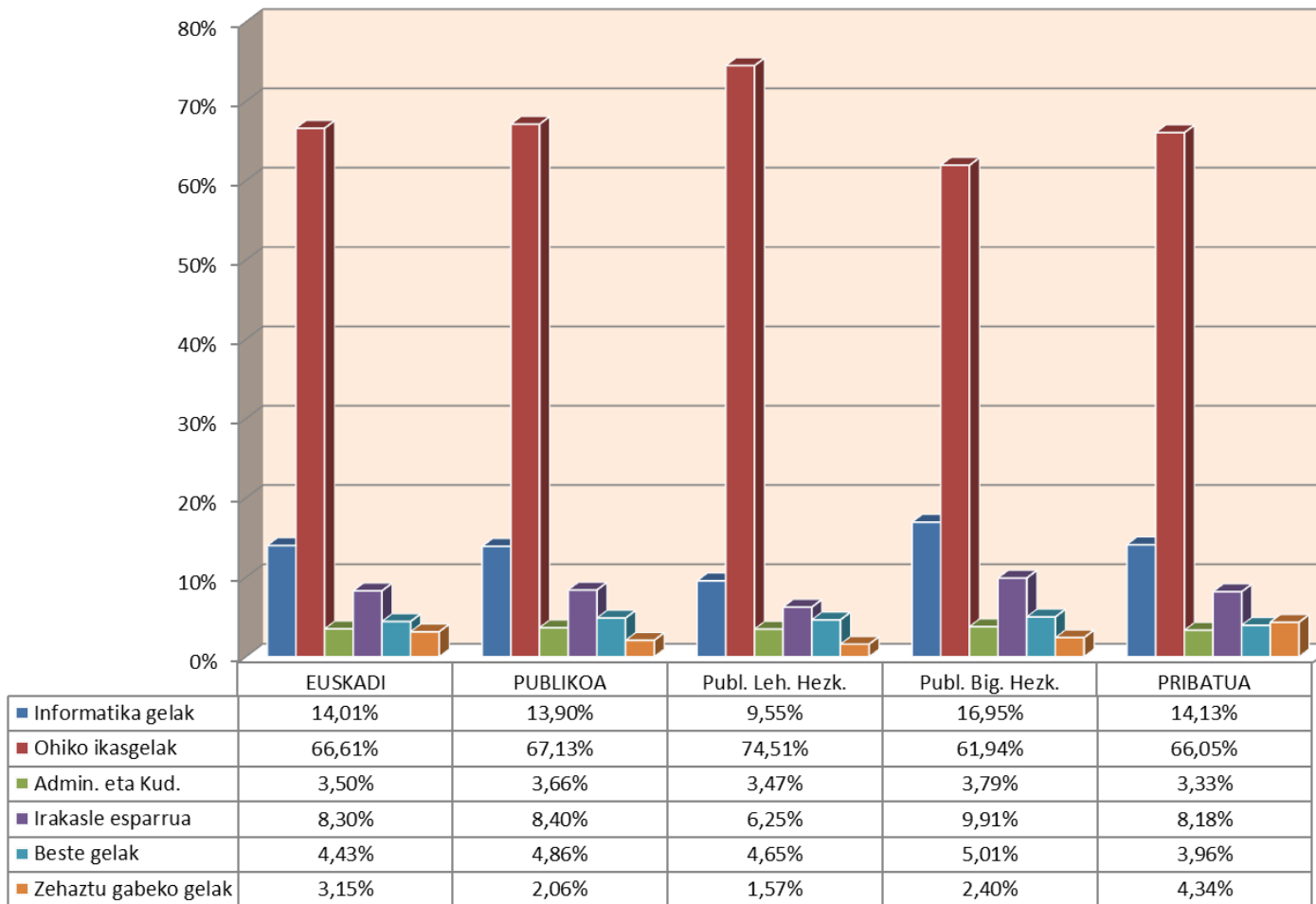
.- Ordenagailuak, motaren arabera



.- Ordenagailuak, erabilera



.- **Ordenagailuak, kokapenaren arabera**



**.- Internet konexioaren araberako ikastetxeen banaketa**

Ikastetxeen %100k dute internet konexioa.

**.- Ikasleekin zuzenean erabiltzen diren ordenagailuetatik internetera konektaturik daudenak**

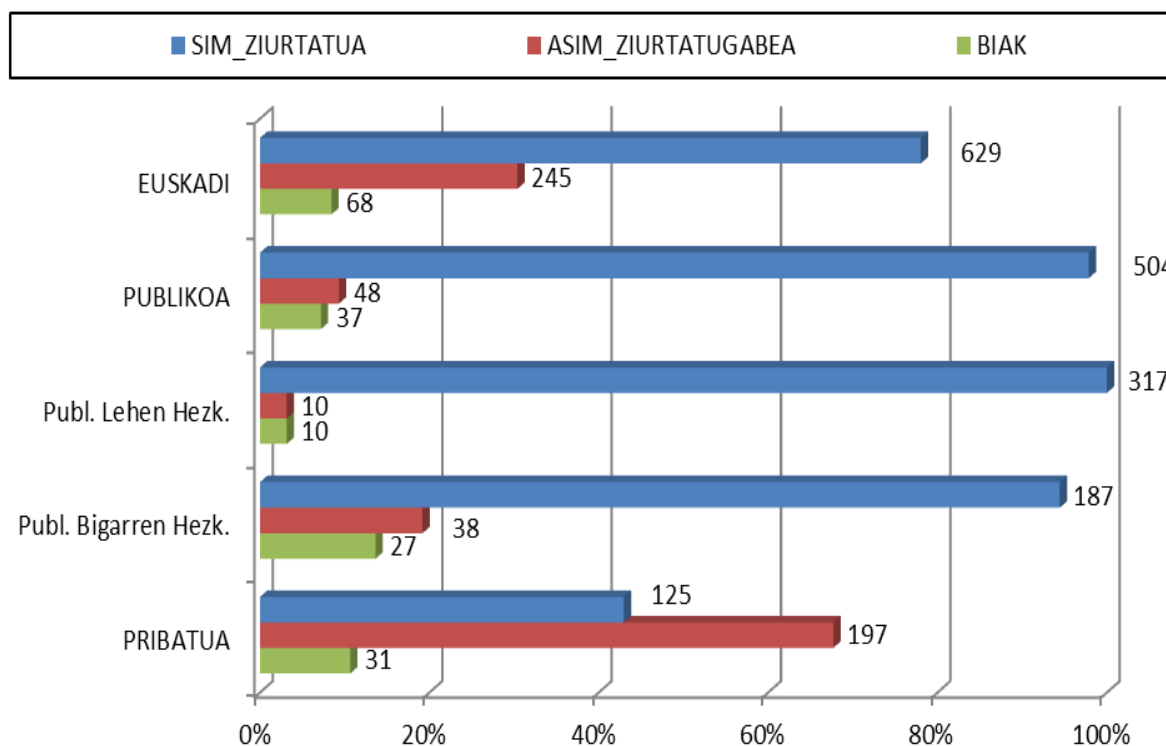
	Konexioa	Ordenag.	
<b>EUSKADI</b>	BAI	152.075	97,21%
	EZ	4.360	2,79%
<b>PUBLIKOA</b>	BAI	78.376	97,57%
	EZ	1.956	2,43%
<b>Publ. Lehen Hezk.</b>	BAI	31.737	95,13%
	EZ	1.625	4,87%
<b>Publ. Bigarren Hezk.</b>	BAI	46.639	99,30%
	EZ	331	0,70%
<b>PRIBATUA</b>	BAI	73.699	96,84%
	EZ	2.404	3,16%

**.- Konexio modalitate bakoitzeko ikastetxeen banaketa banda-zabalaren arabera**

SIMETRIKOA eta ZIURTATUA modalitatean, hartu dira kontuan: ETTH, FRAME RELAY, METROLAN, COBRELAN, RDSI... konexioak.

ASIMETRIKOA eta ZIURTATU GABEA modalitatean, hartu dira kontuan: ADSL, CABLE-MODEM, WIMAX, SATELITE... konexioak

	SIMETRIKOA eta ZIURTATUA		ASIMETRIKOA eta ZIURTATUGABEA	
<b>EUSKADI</b>	629	78,04%	245	30,40%
<b>PUBLIKOA</b>	504	97,86%	48	9,32%
<b>Publ. Lehen Hezk.</b>	317	100,00%	10	3,15%
<b>Publ. Bigarren He</b>	187	94,44%	38	19,19%
<b>PRIBATUA</b>	125	42,96%	197	67,70%



### Modalitate bakoitzeko banda zabalera

		SIMETRICOA eta ZIURTATUA					
		< 2 Mbps	[2- 10] Mbps	(10 - 20] Mbps	(20 - 50] Mbps	(50 - 100] Mbps	>100 Mbps
EUSKADI	Guzt	0	8	4	11	341	265
	%	0,00%	1,27%	0,64%	1,75%	54,21%	42,13%
PUBLIKOA	Guzt	0	1	0	1	312	190
	%	0,00%	0,20%	0,00%	0,20%	61,90%	37,70%
Publ. Lehen Hezk.	Guzt	0	0	0	0	250	67
	%	0,00%	0,00%	0,00%	0,00%	78,86%	21,14%
Publ. Bigarren Hezk.	Guzt	0	1	0	1	62	123
	%	0,00%	0,53%	0,00%	0,53%	33,16%	65,78%
PRIBATUA	Guzt	0	7	4	10	29	75
	%	0,00%	5,60%	3,20%	8,00%	23,20%	60,00%

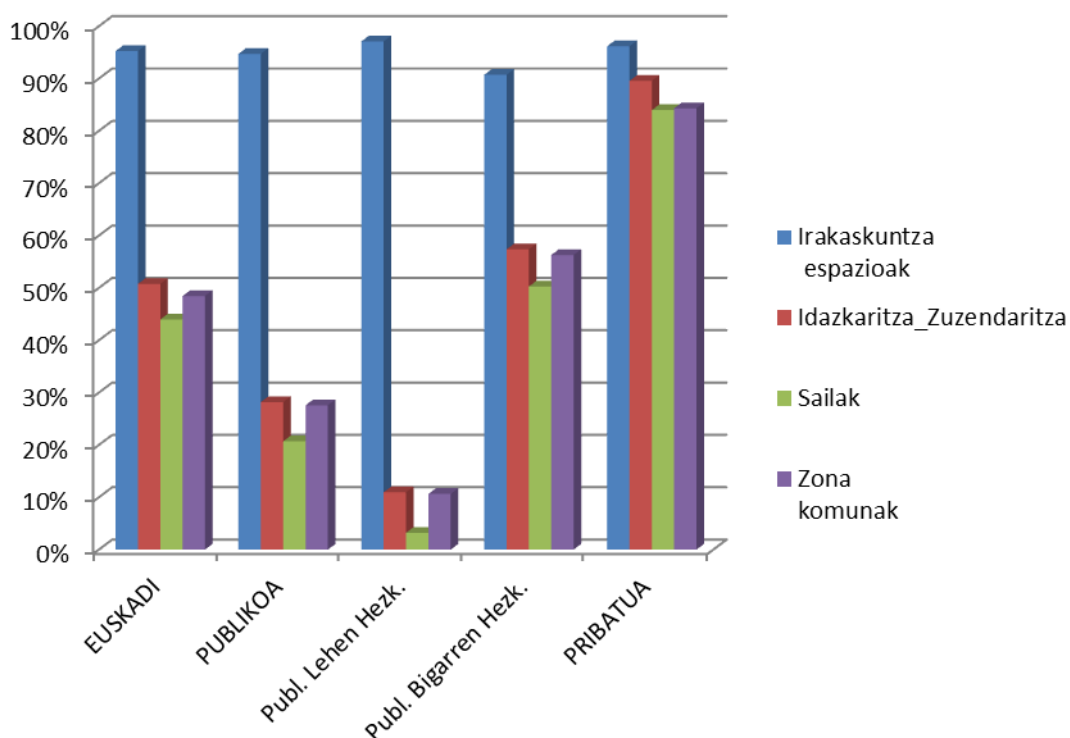
		ASIMETRICOA eta ZIURTATU GABEA					
		< 2 Mbps	[2- 10] Mbps	(10 - 20] Mbps	(20 - 50] Mbps	(50 - 100] Mbps	>100 Mbps
EUSKADI	Guzt	2	35	14	14	43	137
	%	0,82%	14,29%	5,71%	5,71%	17,55%	55,92%
PUBLIKOA	Guzt	1	14	1	2	10	20
	%	2,08%	29,17%	2,08%	4,17%	20,83%	41,67%
Publ. Lehen Hezk.	Guzt	0	4	1	1	3	1
	%	0,00%	40,00%	10,00%	10,00%	30,00%	10,00%
Publ. Bigarren Hezk.	Guzt	1	10	0	1	7	19
	%	2,63%	26,32%	0,00%	2,63%	18,42%	50,00%
PRIBATUA	Guzt	1	21	13	12	33	117
	%	0,51%	10,66%	6,60%	6,09%	16,75%	59,39%

**.- Sarearekin Wi-Fi bitartez konektatzeko aukera duten ikastetxeen banaketa**

	Guzt %	BAI		EZ
		Internet Bai	Internet Ez	
<b>EUSKADI</b>	<b>780</b> 96,77%	<b>780</b> 100,00%	<b>0</b> 0,00%	<b>26</b> 3,23%
<b>PUBLIKOA</b>	<b>493</b> 95,73%	<b>493</b> 100,00%	<b>0</b> 0,00%	<b>22</b> 4,27%
<b>Publ. Lehen Hezk.</b>	<b>310</b> 97,79%	<b>310</b> 100,00%	<b>0</b> 0,00%	<b>7</b> 2,21%
<b>Publ. Bigarren Hezk.</b>	<b>183</b> 92,42%	<b>183</b> 100,00%	<b>0</b> 0,00%	<b>15</b> 7,58%
<b>PRIBATUA</b>	<b>287</b> 98,63%	<b>287</b> 100,00%	<b>0</b> 0,00%	<b>4</b> 1,37%

**Espazio erabilgarriak**

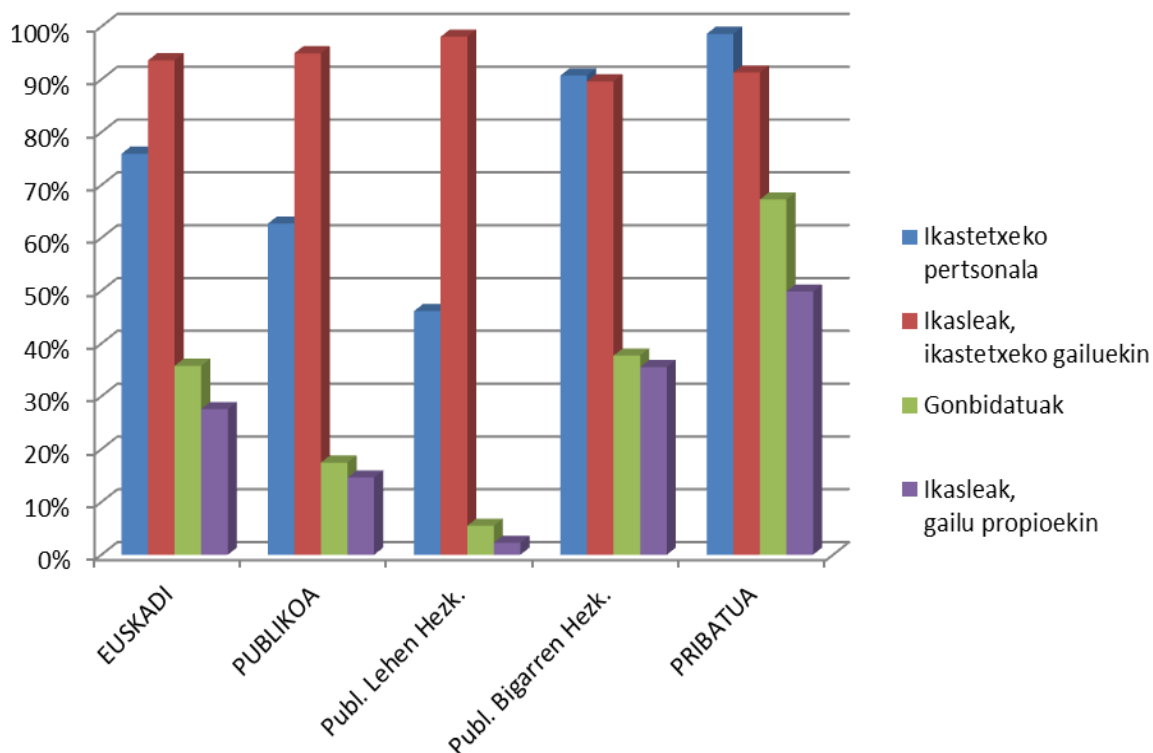
	Irakaskuntza espazioak	Idazkaritza_Zuzendaritza	Sailak	Zona komunak
<b>EUSKADI</b>	95,26%	50,77%	43,97%	48,46%
<b>PUBLIKOA</b>	94,73%	28,19%	20,69%	27,59%
<b>Publ. Lehen Hezk.</b>	97,10%	10,97%	3,23%	10,65%
<b>Publ. Bigarren Hezk.</b>	90,71%	57,38%	50,27%	56,28%
<b>PRIBATUA</b>	96,17%	89,55%	83,97%	84,32%



**Oharra:** Espazio bat baino gehiagotik egon daiteke erabilgarri

## Erabiltzaileak

	<b>Ikastetxeko pertsonala</b>	<b>Ikasleak, ikastetxeko gailuekin</b>	<b>Gonbidatuak</b>	<b>Ikasleak, gailu propioekin</b>
<b>EUSKADI</b>	75,90%	93,59%	35,77%	27,56%
<b>PUBLIKOA</b>	62,68%	94,93%	17,44%	14,60%
<b>Publ. Lehen Hezk.</b>	46,13%	98,06%	5,48%	2,26%
<b>Publ. Bigarren Hezk.</b>	90,71%	89,62%	37,70%	35,52%
<b>PRIBATUA</b>	98,61%	91,29%	67,25%	49,83%



**Oharra:** Ikastetxe batean erabiltzaile desberdinak egon daitezke

## .- Ikasgelak eta teknologia berriak

Berariazko informatika gelak, informatizatuak (irakaslearentzako eta ikasleentzako elkarrekin lotutako ordenagailuak, arbel digitala eta interneterako sarbidearekin hornituta gutxienez), arbel digitala eta interneterako sarbidearekin hornitutakoak, interneterako sarbidearekin eta interneterako sarbiderik gabeko ikasgelen banaketa.

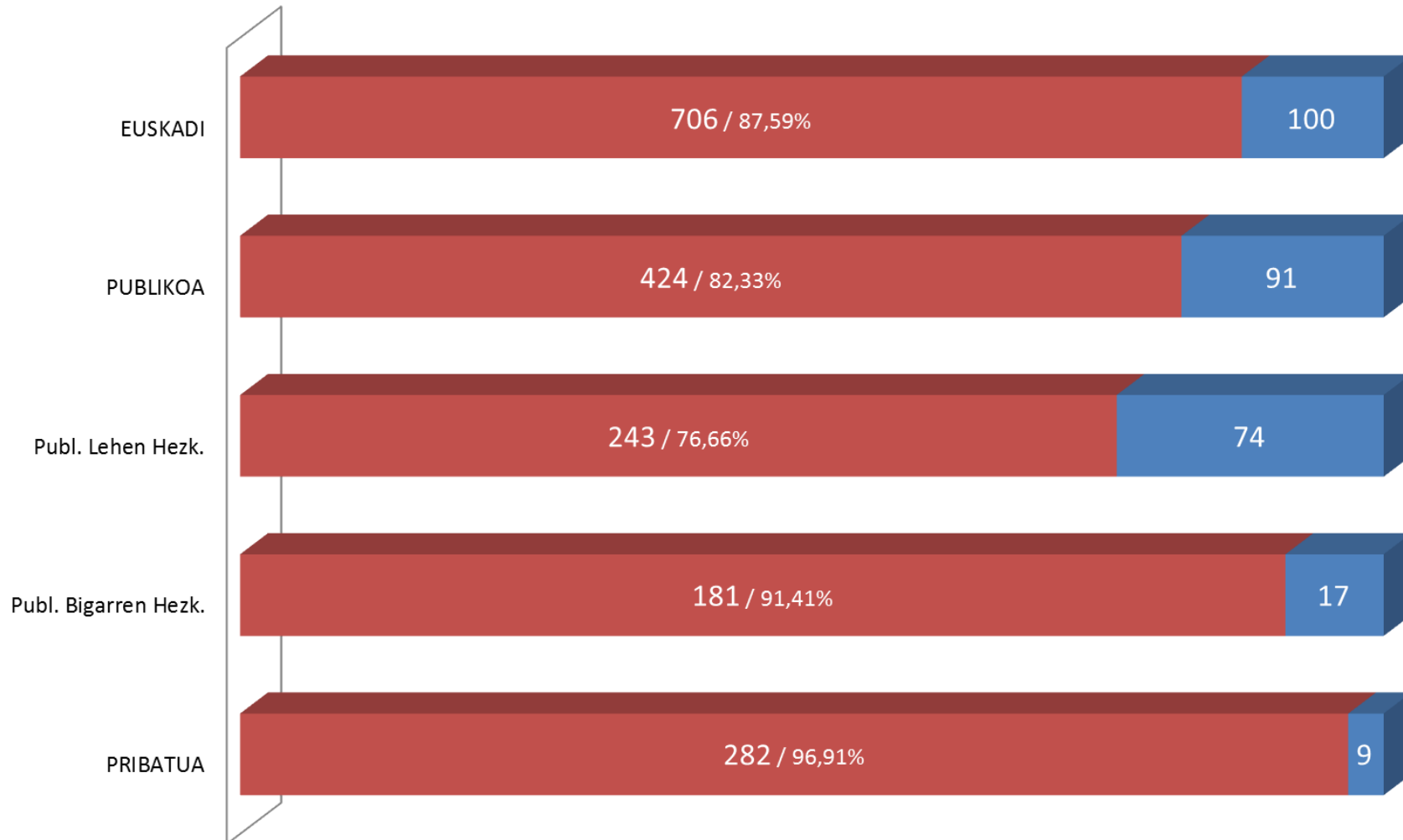
	<b>Informatika gelak</b>	<b>Informatizatuak</b>	<b>Arbela eta Internet</b>	<b>Internet BAI</b>	<b>Internet EZ</b>
<b>EUSKADI</b>	4,78%	23,79%	21,20%	47,58%	2,64%
<b>PUBLIKOA</b>	4,66%	21,73%	21,52%	48,87%	3,22%
<b>Publ. Lehen Hezk.</b>	2,93%	20,09%	17,99%	55,65%	3,35%
<b>Publ. Bigarren Hezk.</b>	6,95%	23,90%	26,20%	39,89%	3,06%
<b>PRIBATUA</b>	4,96%	26,74%	20,75%	45,74%	1,80%



.-

## Web orriaren araberako ikastetxeen banaketa

■ Web BAI ■ Web EZ



**.- Ikasketako Ingurune Birtualean (IIB) zerbitzuak dituzten ikastetxeen banaketa. Hornitzaileak eta erabiltzaile motak.**

IIB: hezkuntza gune bat, informatika tresnez edo software sistemez horniturik non elkarrekintza didaktikoa errezten den.

		BAI				Erabiltzaileak *			EZ
		Ikastetxea	Hornitzailea		Beste	Irakasleak	Ikasleak	Familiak	
			Administr						
<b>EUSKADI</b>	<b>Guzt</b>	<b>452</b>	<b>238</b>	<b>57</b>	<b>157</b>	<b>444</b>	<b>441</b>	<b>116</b>	<b>354</b>
	<b>%</b>	56,08%	52,65%	12,61%	34,73%	98,23%	97,57%	25,66%	43,92%
<b>PUBLIKOA</b>	<b>Guzt</b>	<b>225</b>	<b>107</b>	<b>56</b>	<b>62</b>	<b>218</b>	<b>219</b>	<b>47</b>	<b>290</b>
	<b>%</b>	43,69%	47,56%	24,89%	27,56%	96,89%	97,33%	20,89%	56,31%
<b>Publ. Lehen Hezk.</b>	<b>Guzt</b>	<b>75</b>	<b>49</b>	<b>8</b>	<b>18</b>	<b>73</b>	<b>69</b>	<b>28</b>	<b>242</b>
	<b>%</b>	23,66%	65,33%	10,67%	24,00%	97,33%	92,00%	37,33%	76,34%
<b>Publ. Bigarren Hezk.</b>	<b>Guzt</b>	<b>150</b>	<b>58</b>	<b>48</b>	<b>44</b>	<b>145</b>	<b>150</b>	<b>19</b>	<b>48</b>
	<b>%</b>	75,76%	38,67%	32,00%	29,33%	96,67%	100,00%	12,67%	24,24%
<b>PRIBATUA</b>	<b>Guzt</b>	<b>227</b>	<b>131</b>	<b>1</b>	<b>95</b>	<b>226</b>	<b>222</b>	<b>69</b>	<b>64</b>
	<b>%</b>	78,01%	57,71%	0,44%	41,85%	99,56%	97,80%	30,40%	21,99%

\*: Ikastetxe batean erabiltzaile bat baino gehiago egon daitezke

**.- Hodeian zerbitzuak darabilen ikastetxeen banaketa. Hornitzaileak eta erabiltzaile motak.**

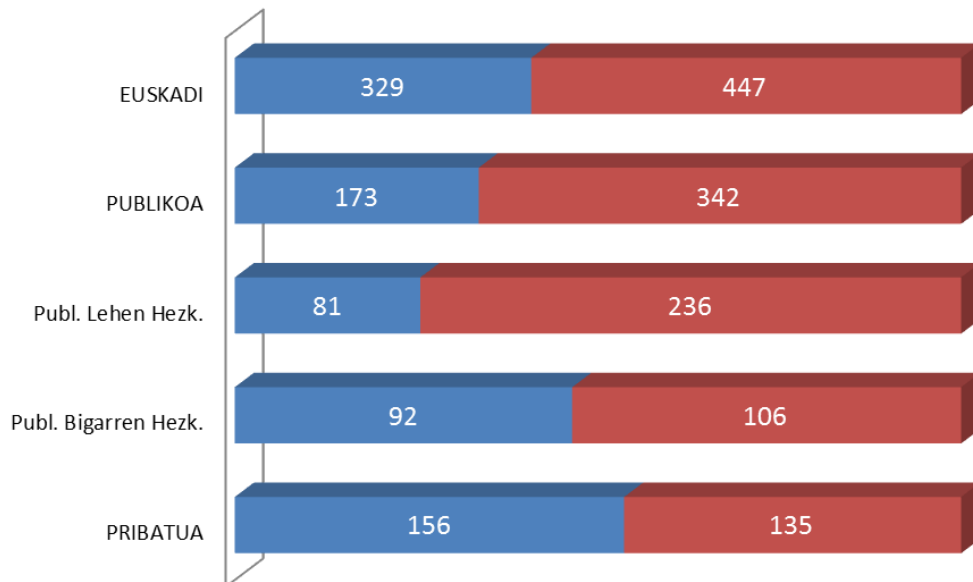
Hodeia: Informazioa edota datuak biltzeko zerbitzua da batez ere. Erabiltzaileak sarbidea izango du edonondik, Internetarako konexiorik badauka

		BAI				Erabiltzaileak*				EZ
		Ikastetxea	Hornitzailea		Beste	Pertsonala	Irakasleak	Ikasleak	Familiak	
	Administr									
<b>EUSKADI</b>	<b>Guzt</b>	<b>648</b>	<b>293</b>	<b>30</b>	<b>325</b>	<b>504</b>	<b>640</b>	<b>490</b>	<b>242</b>	<b>158</b>
	<b>%</b>	80,40%	45,22%	4,63%	50,15%	77,78%	98,77%	60,79%	37,35%	19,60%
<b>PUBLIKOA</b>	<b>Guzt</b>	<b>387</b>	<b>181</b>	<b>29</b>	<b>177</b>	<b>260</b>	<b>382</b>	<b>272</b>	<b>124</b>	<b>128</b>
	<b>%</b>	75,15%	46,77%	7,49%	45,74%	67,18%	98,71%	52,82%	32,04%	24,85%
<b>Publ. Lehen Hezk.</b>	<b>Guzt</b>	<b>223</b>	<b>126</b>	<b>18</b>	<b>79</b>	<b>142</b>	<b>219</b>	<b>125</b>	<b>75</b>	<b>94</b>
	<b>%</b>	70,35%	56,50%	8,07%	35,43%	63,68%	98,21%	39,43%	33,63%	29,65%
<b>Publ. Bigarren Hezk.</b>	<b>Guzt</b>	<b>164</b>	<b>55</b>	<b>11</b>	<b>98</b>	<b>118</b>	<b>163</b>	<b>147</b>	<b>49</b>	<b>34</b>
	<b>%</b>	82,83%	33,54%	6,71%	59,76%	71,95%	99,39%	74,24%	29,88%	17,17%
<b>PRIBATUA</b>	<b>Guzt</b>	<b>261</b>	<b>112</b>	<b>1</b>	<b>148</b>	<b>244</b>	<b>258</b>	<b>218</b>	<b>118</b>	<b>30</b>
	<b>%</b>	89,69%	42,91%	0,38%	56,70%	93,49%	98,85%	74,91%	45,21%	10,31%

\*: Ikastetxe batean erabiltzaile bat baino gehiago egon daitezke

**.- Heziketa-teknologiaren erabilerarekin erlazionaturiko proiektuen batean parte hartzen duten ikastetxeen banaketa .**

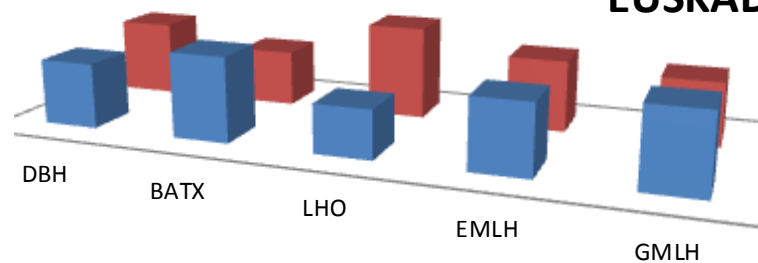
	EUSKADI	PUBLIKOA	Publ. Lehen Hezk.	Publ. Bigarren Hezk.	PRIBATUA
Parte hartzen du	40,82%	33,59%	25,55%	46,46%	53,61%
Ez du parte hartzen	59,18%	66,41%	74,45%	53,54%	46,39%



## .- Telefono mugikorraren erabilera geletan

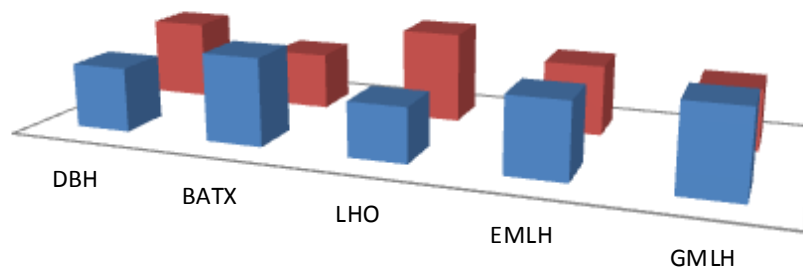
Helburu hezitzailetzat, telefono mugikorraren erabilera baimentzen duten ikastetxeen portzentajea ikasmailaka.

### EUSKADI



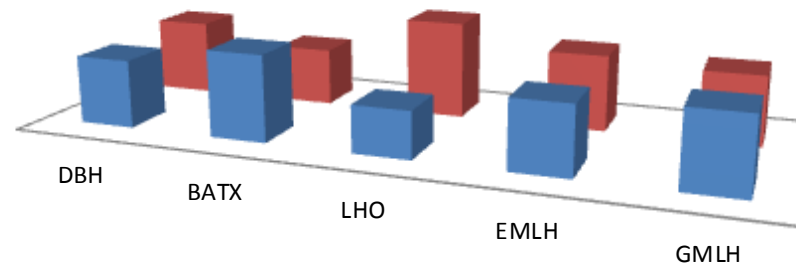
	DBH	BATX	LHO	EMLH	GMLH
BAI	46,25%	60,10%	34,33%	49,57%	55,00%
EZ	53,75%	39,90%	65,67%	50,43%	45,00%

### PUBLIKOA



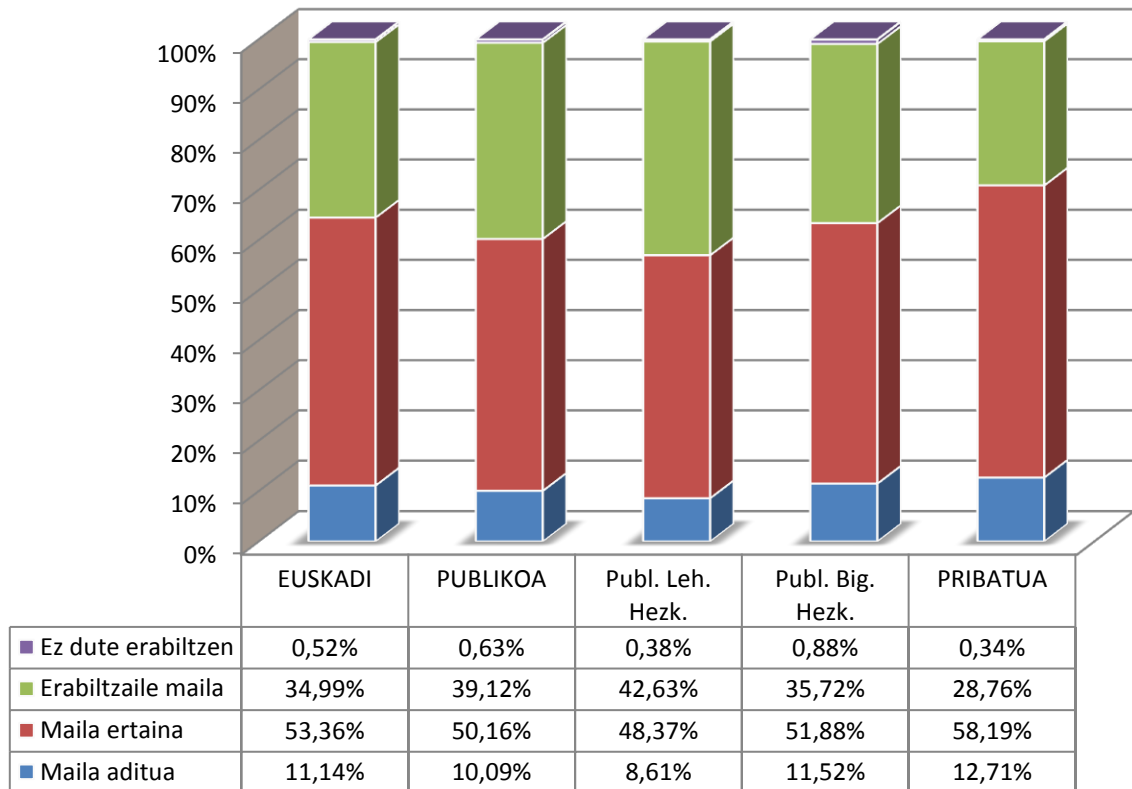
	DBH	BATX	LHO	EMLH	GMLH
BAI	44,70%	60,44%	37,50%	51,67%	58,06%
EZ	55,30%	39,56%	62,50%	48,33%	41,94%

### PRIBATUA



	DBH	BATX	LHO	EMLH	GMLH
BAI	47,26%	59,83%	32,56%	47,27%	51,72%
EZ	52,74%	40,17%	67,44%	52,73%	48,28%

## .- Irakasleak, informatika ezagueraren arabera



## Sexuka

	Aditua		Ertaina		Erabiltzaile		Ez dute erabiltzen	
	Emak.	Gizon.	Emak.	Gizon.	Emak.	Gizon.	Emak.	Gizon.
<b>EUSKADI</b>	8,46%	18,07%	53,95%	51,81%	37,10%	29,50%	0,48%	0,62%
<b>PUBLIKOA</b>	7,91%	16,00%	50,70%	48,68%	40,78%	34,60%	0,60%	0,72%
<b>Publ. Lehen Hezk.</b>	6,87%	18,47%	48,65%	46,82%	44,09%	34,38%	0,39%	0,33%
<b>Publ. Bigarren Hezk.</b>	9,31%	15,07%	53,44%	49,38%	36,37%	34,68%	0,88%	0,87%
<b>PRIBATUA</b>	9,32%	20,94%	59,02%	56,17%	31,37%	22,41%	0,29%	0,48%

## **Informazioaren eta Komunikazioaren Teknologiak Helduen Hezkuntza publikoan**

Aztertutako ikastetxeak 32 izan dira.

### **.- Ordenagailuen erabilera**

Administrazioan	Irakasleak	Gelan (*)	Bestelako erabilerak
7,41%	15,45%	67,97%	9,16%

(\*) Horietatik Internetera konektaturik: **98.81%**

### **.- Ratioak**

Ordenagailuak /100 ikasle	Irakasleak /Ordenagailuak	Ezagupen informatikoak dituen irakasleak /Ordenagailuak
6,33	1,84	1,79

### **.- Irakasleak eta TTBB ezagupen maila**

	Ez dute erabiltzen	Erabiltzaile maila	Maila ertaina	Maila aditua
<b>Emakumeak</b>	2,28%	53,53%	43,05%	1,14%
<b>Gizonak</b>	3,61%	33,51%	47,94%	14,95%
<b>Irak. guztira.</b>	2,69%	47,39%	44,55%	5,37%

### **.- Ordenagailu mota**

Mahai gainekoa	Eramangarria	Tableta
80,05%	19,86%	0,09%

### **.- Ordenagailuak kokapenaren arabera**

Informatika gelak	Ohiko ikasgelak	Admin_ Kud. gelak	Irakasleen esparrua	Beste gelak	Zehaztugabeko gelak
45,96%	20,31%	7,28%	11,01%	8,04%	7,41%

**.- Sarera Wi-Fi bitartez konektatzeko aukera duten ikastetxeen banaketa**

	Ikastetxeak	%
BAI	10	31,25%
EZ	22	68,75%

Sarbidea

Irakaskuntza espazioak	Zuzend_Idazkar	Sailak	Zona komunak
80%	80%	40%	80%

Erabiltzailea

Ikastetxeko pertsonala	Ikasleak, ikastetxeko gailuekin	Gonbidatuak	Ikasleak, gailu propioekin
100%	60%	30%	70%

**.- Ikasgelak eta teknologia berriak**

Informatika gelak	Informatizatuak	Arbela digitala eta internet	Internet BAI	Internet EZ
12,95%	7,19%	17,63%	58,09%	4,14%

**.- Konexio modalitate bakoitzeko ikastetxeen banaketa banda-zabalaren arabera**

SIMETRIKOA eta ZIURTATUA : 100,00%

< 2 Mbps	[2- 10] Mbps	(10 - 20] Mbps	(20 - 50] Mbps	(50 - 100] Mbps	>100 Mbps
0%	3,13%	0%	0%	21,88%	75%

ASIMETRIKOA eta ZIURTATU GABEA: 3,13%

< 2 Mbps	[2- 10] Mbps	(10 - 20] Mbps	(20 - 50] Mbps	(50 - 100] Mbps	>100 Mbps
0%	0%	0%	0%	100%	0%

OHARRA : ikastetxe batek modalitate biak ditu.

**.- Web orriaren araberako ikastetxeen banaketa**

	Ikastetxeak	%
Web orria BAI	2	6,25%
Web orria EZ	30	93,75%

**.- IIB batean zerbitzuak dituzten ikastetxeen banaketa,**

	<b>Ikastetxeak</b>	<b>%</b>
BAI	9	28,13%
EZ	23	71,88%

Hornitzailea

<b>Ikastetxea</b>		<b>Administrazioa</b>		<b>Beste</b>	
2	22,22%	4	44,44%	3	33,33%

Erabiltzailea

<b>Irakasleak</b>		<b>Ikasleak</b>		<b>Familiak</b>	
8	88,89%	8	88,89%	0	0,00%

**.- Heziketa-teknologikoen erabilerarekin erlazionaturiko proiekturen batean parte hartzen duten ikastetxeen banaketa.**

	<b>Ikastetxeak</b>	<b>%</b>
BAI	2	6,25%
EZ	30	93,75%

**.- Hodeian zerbitzuak erabiltzen duten ikastetxeen banaketa.**

	<b>Ikastetxeak</b>	<b>%</b>
BAI	14	43,75%
EZ	18	56,25%

Hornitzailea

<b>Ikastetxea</b>		<b>Administrazioa</b>		<b>Beste</b>	
7	50,00%	0	0,00%	7	50,00%

Erabiltzailea

<b>Pertsonala</b>		<b>Irakasleak</b>		<b>Ikasleak</b>		<b>Familiak</b>	
6	42,86%	13	92,86%	9	28,13%	0	0,00%



## 2011-12, 2012-13, 2013-14, 2014-15 eta 2016-17 ikasturteen arteko konparazioa

2015-16 ikasturtean ez zen egin ikastetxeetan, 2002-03 ikasturtetik aurrera eta urtero, IKTri buruz egin den galderasorta. 2014-15 ikasturtetik aurrera, bi urtean behin egingo da.

### **EUSKADI**

	2016-17	2014-15	2013-14	2012-13	2011-12
.- Ordenagailuak	186.395	170.088	163.027	159.910	135.620
.- Ikasleak/Ordenagailuak	2,32	2,46	2,56	2,56	3,04
.- Irakasleak/Ordenagailuak	1,68	1,93	1,91	1,93	2,02
.- Ordenagailua ikasgelan erabiltzen duten irakasl.		83,40%	82,31%	79,73%	76,62%
.- Asim. eta ziurtatu gabea konex. duten ikast.	30,40%	38,93%	39,11%	38,77%	40,71%
.- Simetrikoa eta ziurtatua konex. duten ikast	78,04%	71,17%	70,60%	71,15%	68,85%
.- IIBean zerbitzuak dituzten ikastetxeak	56,08%				
.- Hodeian zerbitzuak darabilen ikastetxeak	80,27%				
.- Sarea duten ikastetxeak		99,48%	99,61%	99,61%	99,48%
.- Web orria duten ikastetxeak	87,59%	85,98%	84,38%	83,29%	78,66%

### **IKAST. PUBLIKOAK**

	2016-17	2014-15	2013-14	2012-13	2011-12
.- Ordenagailuak	97.814	91.295	87.549	85.765	74.078
.- Ikasleak/Ordenagailuak	2,29	2,40	2,48	2,48	2,88
.- Irakasleak/Ordenagailuak	1,82	1,92	1,88	1,91	1,98
.- Ordenagailua ikasgelan erabiltzen duten irakasl.		82,27%	81,48%	78,23%	76,10%
.- Asim. eta ziurtatu gabea konex. duten ikast.	9,32%	11,20%	10,79%	10,53%	12,22%
.- Simetrikoa eta ziurtatua konex. duten ikast	97,86%	98,17%	98,17%	98,38%	96,13%
.- IIBean zerbitzuak dituzten ikastetxeak	43,69%				
.- Hodeian zerbitzuak darabilen ikastetxeak	74,95%				
.- Sarea duten ikastetxeak		100,00%	100,00%	100,00%	100,00%
.- Web orria duten ikastetxeak	82,33%	78,82%	75,00%	74,90%	68,43%

**Publ. Lehen Hezk.**

	2016-17	2014-15	2013-14	2012-13	2011-12
.- Ordenagailuak	40.361	38.233	36.710	37.274	35.989
.- Ikasleak/Ordenagailuak	3,10	3,26	3,42	3,34	3,40
.- Irakasleak/Ordenagailuak	2,20	2,55	2,48	2,53	2,60
.- Ordenagailua ikasgelan erabiltzen duten irakasl.		78,62%	79,54%	76,95%	75,78%
.- Asim. eta ziurtatu gabea konex. duten ikast.	3,15%	5,68%	6,27%	7,10%	7,45%
.- Simetrikoa eta ziurtatua konex. duten ikast	100,00%	98,74%	98,75%	98,46%	96,58%
.- IIBean zerbitzuak dituzten ikastetxeak	23,76%				
.- Hodeian zerbitzuak darabilen ikastetxeak	70,03%				
.- Sarea duten ikastetxeak		100,00%	100,00%	100,00%	100,00%
.- Web orria duten ikastetxeak	76,66%	69,40%	65,83%	63,58%	54,97%

**Publ. Bigarren Hezk.**

	2016-17	2014-15	2013-14	2012-13	2011-12
.- Ordenagailuak	57.453	53.062	50.839	48.491	38.089
.- Ikasleak/Ordenagailuak	1,71	1,75	1,78	1,79	2,35
.- Irakasleak/Ordenagailuak	1,56	1,54	1,50	1,51	1,58
.- Ordenagailua ikasgelan erabiltzen duten irakasl.		85,96%	83,48%	80,68%	76,43%
.- Asim. eta ziurtatu gabea konex. duten ikast.	19,19%	21,26%	19,19%	17,06%	21,30%
.- Simetrikoa eta ziurtatua konex. duten ikast	94,44%	97,13%	97,09%	98,24%	95,27%
.- IIBean zerbitzuak dituzten ikastetxeak	75,76%				
.- Hodeian zerbitzuak darabilen ikastetxeak	82,83%				
.- Sarea duten ikastetxeak		100,00%	100,00%	100,00%	100,00%
.- Web orria duten ikastetxeak	91,41%	95,98%	96,51%	96,47%	94,08%

**IKAST. PRIBATUAK**

	2016-17	2014-15	2013-14	2012-13	2011-12
.- Ordenagailuak	89.121	78.793	75.478	74.145	61.542
.- Ikasleak/Ordenagailuak	2,35	2,53	2,64	2,65	3,20
.- Irakasleak/Ordenagailuak	1,50	1,95	1,94	1,96	2,07
.- Ordenagailua ikasgelan erabiltzen duten irakasl.		85,11%	83,54%	81,20%	77,42%
.- Asim. eta ziurtatu gabea konex. duten ikast.	67,70%	88,97%	90,41%	90,07%	91,94%
.- Simetrikoa eta ziurtatua konex. duten ikast	42,96%	22,43%	20,66%	21,26%	19,78%
.- IIBean zerbitzuak dituzten ikastetxeak	78,01%				
.- Hodeian zerbitzuak darabilen ikastetxeak	89,69%				
.- Sarea duten ikastetxeak		98,53%	98,89%	98,90%	98,53%
.- Web orria duten ikastetxeak	96,91%	98,90%	98,89%	98,53%	97,07%