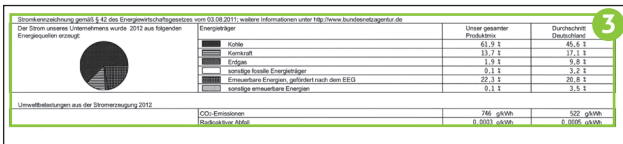
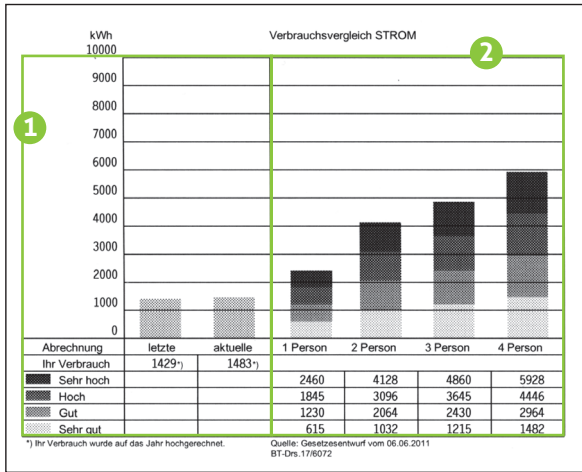


Ihr Jahresverbrauch im Vergleich.



1 Verbrauchsvergleich zum Vorjahr

Die grafische Gegenüberstellung zeigt Ihnen die Entwicklung Ihres Jahresverbrauchs.

2 Verbrauchsvergleich mit Durchschnittswerten

Die Verbrauchsgrafiken für unterschiedliche Haushaltsgrößen helfen Ihnen, Ihren Verbrauch mit Durchschnittswerten zu vergleichen.

3 Stromkennzeichnung gemäß § 42 des Energiewirtschaftsgesetzes vom 03.08.2012

In dieser Grafik erhalten Sie einen Überblick über die Zusammensetzung der einzelnen Energieträger, aus denen Ihr Strom erzeugt wurde.

Weitere Informationen zu Ihrer Verbrauchsrechnung finden Sie unter www.ev-rodau.de.

Wir sind gerne für Sie da.



Telefonisch unter 06106 8296-8888.

kostenfrei für Sie von Montag bis Freitag von 07:30 bis 19:30 Uhr.



Online im Internet unter www.ev-rodau.de

Dort können Sie über das Kundenportal ganz einfach Ihren Zählerstand eingeben oder Ihre Abschlagszahlung ändern.

Vertragsgrundlage

Grundlage der Lieferung sind je nach Vertragsverhältnis die allgemeinen Versorgungsbedingungen (StromGVV) in der jeweils gültigen Fassung, die allgemeinen Preise oder der mit Ihnen abgeschlossene Sondervertrag und die Allgemeinen Geschäftsbedingungen der Energieversorgung Rodau GmbH (AGB). In den Preisen sind Entgelte für den Stromtransport, Messung und Abrechnung enthalten. Angaben zur Höhe der Netzentgelte finden Sie im Internet auf der Homepage des örtlichen Netzbetreibers.

Ergänzende Informationen

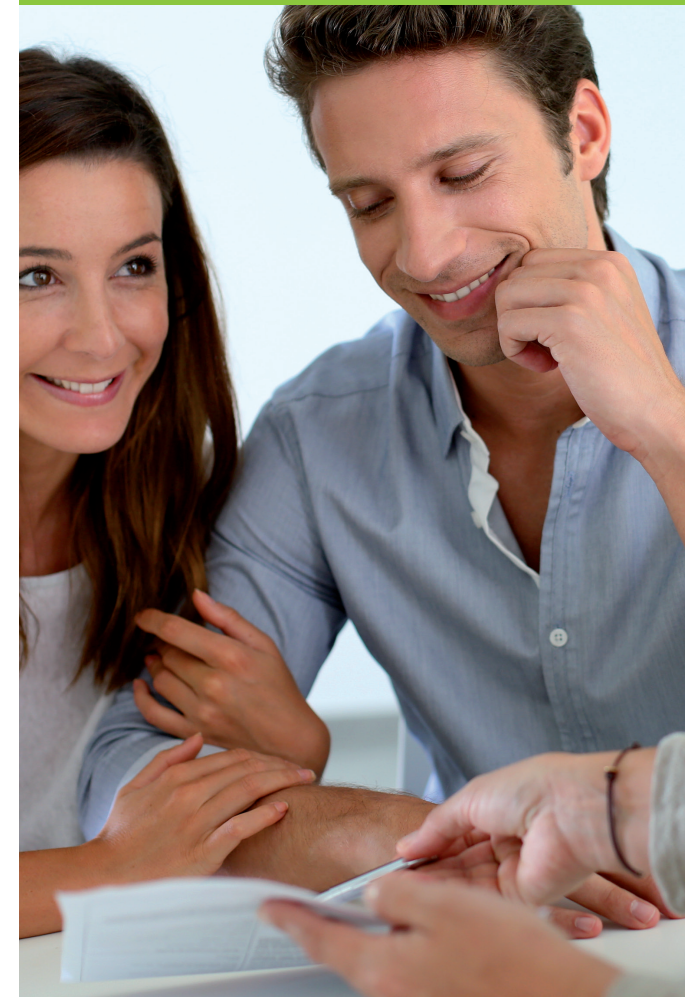
Sie haben abweichend zur Jahresverbrauchsabrechnung die Möglichkeit eine monatliche, vierteljährliche oder halbjährliche Abrechnung zu wählen. Eine solche Abrechnung ist kostenpflichtig und erfolgt auf der Grundlage einer gesonderten Vereinbarung.

- Informationen zu wirksamen Maßnahmen zur Energieeffizienzverbesserung und Energieeinspeisung finden Sie unter www.ev-rodau.de.
- Informationen zu Anbietern von wirksamen Maßnahmen zur Energieeffizienzverbesserung sowie ihren Angeboten finden Sie auf der Internetseite der Bundesstelle für Energieeffizienz (Bfee): www.Bfee-online.de.

Kontaktstellen

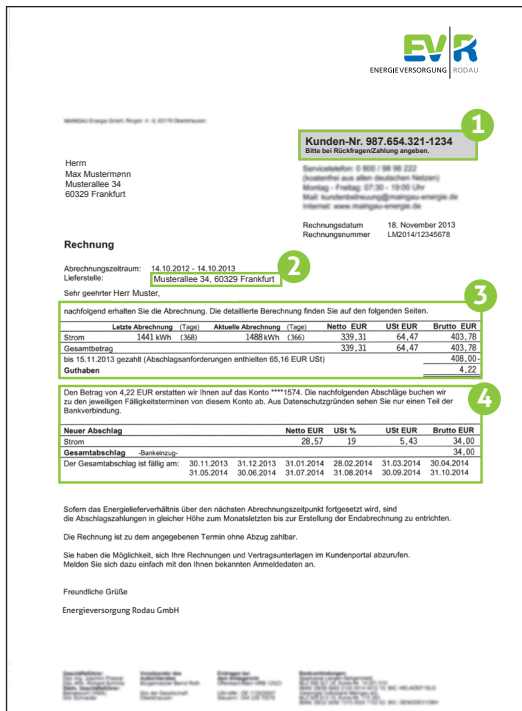
- Bundesnetzagentur für Elektrizität, Gas, Telekommunikation Post und Eisenbahn Verbraucherservice, Postfach 8001, 53105 Bonn. Erreichbar Mo-Fr 09:00 bis 15:00 Uhr – telefonisch unter 030-22480-500 oder 01805-101000 (bundesweites Infotelefon: Festnetzpreis 14 ct/min., Mobilfunkpreise max. 42 ct/min.). Fax: 030-22480-323, E-Mail: verbraucherservice-energie@bnetza.de.
- Beschwerden im Sinne des § 111a EnWG richten Sie bitte an unseren Verbraucherservice per Post an Energieversorgung Rodau GmbH, Friedberger Str. 37, 63110 Rodgau oder per E-Mail an Kundenbetreuung@ev-rodau.de.
- Schlichtungsstelle Energie e.V., Friedrichstr. 133, 10117 Berlin. Telefon 030-2757240-0. Internet: www.schlichtungsstelle-energie.de. E-Mail: info@schlichtungsstelle-energie.de.

Erläuterungen zu Ihrer Stromrechnung.



Ihre Stromrechnung im Überblick.

Stromrechnungen beinhalten viele Informationen, die Ihnen helfen sollen, den Gesamtpreis zu überprüfen. Die wichtigsten Informationen finden Sie hier zusammengefasst.



1 Kundennummer

Ihre Kundennummer ist wichtig für Rückfragen und um Zahlungen eindeutig zuzuordnen.

2 Lieferstelle

Die Lieferstelle gibt Auskunft darüber, welcher Wohneinheit bzw. welcher Verbrauchsstelle der aufgeführte Zähler zuzuordnen ist.

3 Aktuelle Abrechnung

In diesem Abschnitt sehen Sie Ihren Verbrauch in Kilowattstunden (kWh) und die Summe Ihrer bereits geleisteten Abschlagszahlungen. Daraus ergibt sich entweder eine Gutschrift oder eine Nachforderung. Ihre Bankverbindung wird aus Datenschutzgründen nur unvollständig angezeigt.

4 Zukünftige Abschlagszahlungen

Hier ist der Betrag Ihrer zukünftigen monatlichen Abschlagszahlung mit den Fälligkeitsterminen und Zahlungsbedingungen aufgeführt.

Details zu Ihrer Stromrechnung (siehe Seite 2 oder Rückseite).

Vertragsart	Messgerät		Zeitraum		Stand		Verbrauch			Arbeitsbetrag		Grundbetrag			Summe	
	Nr.		von	bis	alt	neu	Differenz	Wand-ler-faktor	kWh	Arbeitspreis Ct/kWh	EUR	Fester Leistungspreis + Verrechnungspreis bzw. Messpreis	Tage	EUR	EUR	
Zählpunktbezeichnung: DE 12345678901234567890																
mein Strom	123456		14.10.12	31.12.12	13825	14142	317	0	317	17,79	56,42	54,99+	0,00	79	11,90	68,32
mein Strom ¹⁾	123456		01.01.13	24.05.13	14142	14720	578	0	578	19,45	112,42	54,99+	0,00	144	21,69	134,11
mein Strom ²⁾	123456		25.05.13	14.10.13	14720	15313	593	0	593	19,45	115,34	54,99+	0,00	143	21,54	136,88
Gesamt									1488							
															Netto	339,31
															Umsatzsteuer 19,00 %	64,47
															Brutto	403,78
															Neuer Abschlag	28,57
															Netto	5,43
															Umsatzsteuer 19,00 %	5,43
															Brutto	34,00

1) Zählerstand vom Marktpartner übermittelt. (Abgelesener Wert)
 2) Der Zählerstand wurde über das Telefon mitgeteilt

* Inklusive Stromsteuer, Netzentgelte, KWKG, EEG und KA

Strom	für gelieferte Energie			für Netzbetrieb							
	Stromsteuer EUR	Erneuerbare-Energien-Gesetz EUR		Kraft-Wärme-Kopplungs-Gesetz EUR	Offshore-Umlage EUR	§19 StromNEV-Umlage EUR	Konzessionsabgabe EUR	Netznutzung EUR	Messstellenbetrieb EUR	Messung EUR	Abrechnung EUR
	30,51	73,18		1,49	2,93	4,33	23,66	82,18	10,03	1,81	12,03

Ihre Vertragsdaten zum Zeitpunkt der Rechnungserstellung:					
Zählpunktbezeichnung	Codenummer des Verteilnetzbetreibers	Vertragsdauer bis	Kündigungsfrist	Nächstmöglicher Kündigungstermin	Vertragsverlängerung
DE 12345678901234567890	98765432112345	31.12.2014	2 Monate	31.12.2014	12 Monate

1 Vertragsart

Sie gibt die Versorgungsart, die Zählernummer und den gewählten Tarif an, der die Grundlage für die Abrechnung bildet. Fußnoten weisen auf evtl. angepasste Arbeitspreise hin und wie der Zählerstand ermittelt wurde.

2 Zeitraum/Zählerstand

Aufgeführt sind hier die einzelnen Abrechnungszeiträume mit den jeweiligen Anfangs- und Endzählerständen.

3 Verbrauch/Arbeitsbetrag

Der Verbrauch wird in Kilowattstunden angegeben. Er wird aus der Differenz zwischen Anfangs- und Endzählerstand in den einzelnen Abrechnungszeiträumen errechnet. Der Arbeitsbetrag ergibt sich aus der Multiplikation des Verbrauchs mit dem Arbeitspreis. Der Arbeitspreis ist das Entgelt für jede verbrauchte Kilowattstunde (kWh).

4 Grundbetrag

Aus dem Abrechnungszeitraum ergibt sich die Anzahl der Tage, für die der Grundpreis berechnet wird. Bei Tarifen ohne Grundpreis steht hier 0,- Euro.

5 Summe/Gesamtbetrag

Die Spalte Summe zählt den Verbrauch in Euro der verschiedenen Abrechnungszeiträume zusammen. Der sich daraus ergebende Nettobetrag zzgl. der gesetzlichen Umsatzsteuer ergibt den Bruttobetrag.

6 Abschlagsberechnung

Ihr Abschlagsbetrag wird anhand Ihres Vorjahresverbrauchs sowie Arbeits- und ggfs. Grundpreises ermittelt.

7 Preisbestandteile

In den Kosten sind Entgelte für den Stromtransport (Netznutzungsentgelte), Messung und Abrechnung sowie Steuern, diverse Umlagen und Abgaben enthalten. Alle einzelnen Beträge werden anhand Ihres Jahresverbrauchs mit dem Entgelt (Ct/kWh) berechnet. Die Entgelte bzw. das Preisblatt finden Sie auf der Internetseite Ihres örtlichen Netzbetreibers.

8 Ihre Vertragsdaten zum Zeitpunkt der Rechnungsstellung/ Kündigungsfristen

Hier erhalten Sie einen Überblick über Ihre Vertragsdauer und Kündigungsfrist. Die Zählpunktbezeichnung identifiziert Ihre Lieferstelle. Die Codenummer ist eine Identifikationsnummer Ihres