

exertis Connect

Ihr Kabel- und Netzwerkspezialist



Gehäuse / USB-Hub / Storage

a **DCC** business

Gehäuse / USB-Hub / Storage

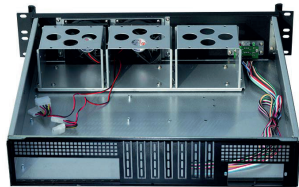
19" Servergehäuse	204
Gehäuse	204
PC Netzteile	205
Festplattengehäuse	207
Wechselrahmen / Konverter	213
Backplanes	214
Dockingstations	216
USB Hubs	219
USB-Ladegeräte	223
Speichermedien	223

19" Servergehäuse / Gehäuse

RackMax® RM-1922 19" 2HE Servergehäuse

Zuverlässiges und stabiles 2HE Servergehäuse mit 400 mm Tiefe

- 2x USB 2.0 Frontanschlüsse, 2x USB 3.0 optional
- LED für Stromversorgung und Festplattenzugriff
- Strom- und Resetschalter
- Unterstützt mini-ITX Motherboard und micro ATX
- Unterstützt ATX oder PS/2 Netzteil
- Passgenaue Verarbeitung durch High-End Stanzmaschine
- Hochwertige Aluminium Frontblende
- Laufwerkeinschübe: 6x 3,5" HDD
- Lüfter frontseitig: Einbaurahmen für 2x 80 mm Lüfter (max. 25 mm Höhe)
- Erweiterungsplätze: 7 x Low Profile Karten



Herst.-Nr.

RM-1922

Art.-Nr.

15800700

RackMax® RM-1921 19" 2HE Servergehäuse

Zuverlässiges und stabiles 2HE Servergehäuse mit 390 mm Tiefe

- 2x USB 2.0 Frontanschlüsse 2x USB 3.0 optional
- LED für Stromversorgung und Festplattenzugriff
- Strom- und Resetschalter
- Unterstützt ATX oder PS/2 Netzteil
- Unterstützt 4 Low Profile Karten
- Passgenaue Verarbeitung durch High-End Stanzmaschine
- Hochwertige Aluminium Frontblende
- Laufwerkeinschübe: 2x 3,5" HDD
- Formfaktor Motherboard: Micro ATX, Mini ITX
- Lüfter frontseitig: Einbaurahmen für 2x 80 mm Lüfter (max. 25 mm Höhe)



Herst.-Nr.

RM-1921

Art.-Nr.

15800699

RackMax® RM-1941 19" 4HE Industriegehäuse

Gut und günstig.

- 4 HE Rackmount Design
- 8 x 3,5" HDD, 1 x 3,5" FDD und 2 x 5,25" ODD Einschübe
- Unterstützt max. 12" x 9,6" (305 x 244 mm) Motherboard
- Ausgestattet mit einem 120 mm Lüfter frontseitig und
- zwei 80 mm Lüftern rückseitig
- 2x USB 2.0 Anschlüsse frontseitig (optional 2x USB 3.0)
- Verriegelung der frontseitigen Laufwerkeinschübe
- Abgerundete Metallkanten verhindern Verletzungen
- Entspricht EIA RS-310C Standard
- Farbe: schwarz



Herst.-Nr.

RM-1941

Art.-Nr.

15800624

19" Servergehäuse, 4 HE

Stabiles Metallgehäuse zur Montage im 19" Schrank

- Metallgehäuse, 4 HE, für Motherboards bis 244 x 305 mm
- zum Einbau eines PS/2 Netzteils
- 2x 5,25" Einschub und 1x 3,5" extern, waagrecht
- 6x 3,5" Einschub intern
- 2x Gehäuselüfter 80 mm und 2x 60 mm rückseitig, 1x 120 mm vorn
- abschließbare Frontklappe mit Sichtfenster
- 2x USB Anschluss frontseitig
- 7 Slotblenden



Art.-Nr.

736505

PC Gehäuse, ATX mit Audio / USB

ATX Gehäuse

- Unterstützt ATX Mainboards (305 x 244 mm) MicroATX (244 x 244 mm) Mini-ITX (170 x 170 mm)
- gebürstetes Aluminium-Design
- Front-Anschlüsse: 2x USB 2.0 / 2x Klinke 3,5
- Ohne Netzteil
- 1 Lüfterplatz Front für 80/90/120 mm Lüfter (nicht enthalten)
- 1 Lüfterplatz Rück für 80/90/120 mm Lüfter (nicht enthalten)
- 2 x 5,25" für CD / DVD
- 6 x 3,5" für Festplatte
- 1 x 2,5" für HDD/ SSD



Art.-Nr.

735434

PC Gehäuse, Micro ATX mit Audio / USB

Preiswertes Micro ATX Gehäuse mit Frontanschlüssen

- Unterstützt Micro ATX (244 x 244 mm) / Mini ITX (170 x 170 mm) Motherboards
- gebürstetes Aluminium-Design
- 2 Lüfterplätze (80/90-mm-Lüfter) vorne + hinten
- Ohne Netzteil
- Anschlüsse an der Vorderseite: 2 x USB2.0 / 2 x 3,5 mm-Buchsen (Mikrofon / Lautsprecher)
- 2 x 5,25" für CD / DVD
- 3 x 3,5" für Festplatte
- 1 x 2,5" für HDD/ SSD



Art.-Nr.

735431

ICY BOX® Einbaurahmen für 2x 2,5" + 1x 3,5" HDDs/SSDs in 5,25" Schacht

Einbaurahmen

- Einbaurahmen mit Frontblende
- Für 2x 2,5" + 1x 3,5" HDD in 1x 5,25" Einbauschacht
- Schraubenlose Fixierung der 2x 2,5" HDD/SSDs
- Antivibration



Herst.-Nr.

IB-5251

Art.-Nr.

15800608

Einbaurahmen für SSD, 2,5" auf 3,5"

Installieren Sie Ihre 2,5" SSD in Ihrem Desktop

- Kompatibel mit 2,5" Solid State Drives
- Mattschwarze Oberfläche aus Metall
- inkl. 8 Schrauben



Art.-Nr.

730191

+ XILENCE Performance C Series PC-Netzteil, ATX 2.31, PCI Express, ErP2014 Norm

Besonders leises ATX 2.31 Netzteil mit 120 mm Lüfter auf der Unterseite für Systemintegratoren

- flüsterleise durch 120 mm Lüfter
- erfüllt die ErP2014 Norm
- niedriger Standby-Stromverbrauch
- umfassender Schutz vor Über- und Unterspannung, Kurzschluss und Überlastung
- 20+4 pol Kombi-Anschluss
- 4+4 pol Anschluss für 12 V (EPS)



Leistung	SATA (5-pin)	PCI Express	5,25"	Art.-Nr.
400 W	3x	1x 6pol	1x	47300237
500 W	4x	1x 6+2pol	2x	47300238
600 W	6x	1x 6+2pol	2x	47300239

+ XILENCE Performace X Series PC-Netzteil, 80PLUS®GOLD zertifiziert

Stabile Ausgangsspannung mit aktueller DC/DC Technologie

- Flüsterleise Kühlung: Großer 120 mm-Lüfter
- Ausgezeichnetes Airflow-Design für verbesserte Wärmeabfuhr
- Komplette Sicherheitsausstattung mit OVP (Überspannungsschutz), UVP (Unterspannungsschutz), OCP (Überstromschutz), O (Übertemperaturschutz), SCP (Kurzschlusschutz), OLP (Überlastungsschutz)
- Niedriger Stand-by-Stromverbrauch
- Hohe Energieeffizienz: 80PLUS®GOLD und EcoPSU zertifiziert (erfüllt die ErP2014-Norm)
- Aktiv-PFC
- 20+4pol Kombi-Anschluss



Leistung	SATA (5-pin)	PCI Express	Modular	5,25"	Art.-Nr.
550 W	6x	2x 6+2pol	Nein	3x	47300257
650 W	6x	2x 6+2pol	Nein	3x	47300258
750 W	8x	4x 6+2pol	Ja	3x	47300259
850 W	8x	4x 6+2pol	Ja	4x	47300260

be quiet!® PURE POWER 10 Bronze

Beste Kombination von Features zum attraktiven Preis

- Zwei 12V-Leitungen und bis zu vier PCI-Express-Anschlüsse für leistungsfähige Multi-GPU-Konfigurationen
- 80PLUS® Bronze Zertifizierung mit einer Effizienz von bis zu 87 %
- Geräuschoptimierter 120mm be quiet! Lüfter sorgt für einen außerordentlich leisen Betrieb
- Hochwertig ummantelte Kabel sorgen für eine verbesserte Kühlung und ein attraktiveres Erscheinungsbild
- Komplettpaket aller gängigen Sicherheitsstandards
- Erfüllt die neuesten Intel® C6/C7, ErP und Energy Star Richtlinien
- Netzspannung (Vac) / -frequenz (Hz): 100-240 / 50-60



Leistung	SATA (5-pin)	PCI Express	5,25"	Art.-Nr.
300 W	4x	1x 6+2pol	2x	801720
350 W	5x	1x 6+2pol	2x	801721

be quiet!® PURE POWER 10 Silver

Beste Kombination von Features zum attraktiven Preis

- Zwei 12V-Leitungen und bis zu vier PCI-Express-Anschlüsse für leistungsfähige Multi-GPU-Konfigurationen
- 80PLUS® Silver Zertifizierung mit einer Effizienz von bis zu 91 %
- Geräuschoptimierter 120mm be quiet! Lüfter sorgt für einen außerordentlich leisen Betrieb
- Hochwertig ummantelte Kabel sorgen für eine verbesserte Kühlung und ein attraktiveres Erscheinungsbild
- Komplettpaket aller gängigen Sicherheitsstandards
- Erfüllt die neuesten Intel® C6/C7, ErP und Energy Star Richtlinien
- Produktkonzeption, Design und Qualitätskontrolle in Deutschland



Leistung	Modular	SATA (5-pin)	PCI Express (6+2pin)	P8-/P4-Anschluss	Modell	Art.-Nr.
400 W	Nein	5x	2x	1 x P4+4	BN272	801722
500 W	Nein	6x	2x	1 x P4+4	BN273	801723
600 W	Nein	6x	4x	1 x P4+4	BN274	801724
700 W	Nein	6x	4x	1 x P4+4	BN275	801725
400 W	Ja	5x	2x	1 x P4+4	BN276	801656
500 W	Ja	6x	2x	1 x P4+4	BN277	801657
600 W	Ja	6x	4x	1 x P4+4	BN278	801658
700 W	Ja	6x	4x	1 x P4+4	BN279	801659

Home Office – leicht gemacht!



**Type-C™
und
Power Delivery**
bis zu
60 W

ICY BOX IB-DK2403-C

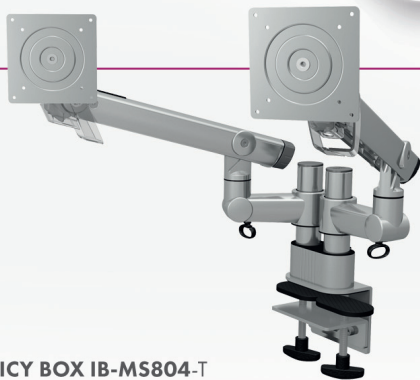
Type-C™ DockingStation mit Power Delivery®

- Eingang: USB Type-C™ mit Power Delivery (Spezifikation 2.0)
- Versorgt Notebooks* mit bis zu 60 W über USB Type-C™ Anschluss**
- Ausgang: 1x High Speed HDMI® Type-A (bis zu 3840x2160@30 Hz)***, 1x DP++ Anschluss (bis zu 3840x2160@30 Hz), 6x USB 3.0 (2x Type-C™, 4x USB Type-A mit Daten- und Ladefunktion, 1x SD Kartenschacht, 1x 3,5 mm Kopfhörer- & Mikrofonkombianschluss, 1x Gigabit LAN RJ45
- Inklusive 100 W Netzteil (20 V / 5 A)

* DP ALT-Modus und PD 2.0 Unterstützung vorausgesetzt

** Das Gerät ist auch mit Thunderbolt 3™ unterstützten Computern kompatibel

*** Umfasst HDMI® Technologie



ICY BOX IB-MS804-T

Monitorhalterung für zwei Monitore bis 27" (68 cm) zur Tischmontage

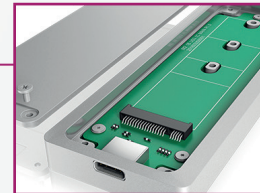
- Smart Torque Adjust™ - mit Drehmomenteinstellung für unterschiedliche Monitorgewichte
- Höhenverstellung mit Gasdruckfederunterstützung
- Easy Cable™ – für eine ordentliche Kabelführung
- Spezielle Klemmhalterung garantiert Stabilität
- Unterstützt VESA® Standard 100x100 und 75x75



ICY BOX IB-HUB1404A

3 Port USB 3.0 Tisch-Hub

- 2x USB 3.0 Type-A und 1x USB Type-C™
- Integriertes 120 cm USB 3.0 Kabel zum Anschluss an den PC
- Rundes Gehäuse passend für Schreibtische mit 60 mm Kabeldurchführungen
- Transferrate bis zu 5 Gbit/s
- Optional: 5 V Netzteil (nicht im Lieferumfang)



ICY BOX IB-188M2

Externes USB 3.1 Gehäuse für M.2 SATA SSD

- Aluminiumgehäuse
- USB 3.1 bis zu 10 Gbit/s
- Für M.2 SATA SSD mit B-Key oder B+M-Key mit Formfaktor 22x 42/60/80 mm
- Type-C™ zu Type-C™ Kabel
- Unterstützt Windows, macOS 10.7.4 oder höher

ICY BOX IB-188M2, Ext.-Gehäuse, 1x M.2 SATA SSD zu USB 3.1 Host, Aluminium

Externes USB 3.1 Gehäuse für M.2 SATA SSD, silber

- Externes Gehäuse für M.2 SATA SSD
- USB 3.1 bis zu 10 Gbit/s
- Für M.2 SATA SSD mit B-Key oder B+M-Key, 22x 42/60/80 mm
- Plug & Play, HotSwap
- Type-C™ zu Type-C™ Kabel
- Gehäuse aus Aluminium
- Unterstützt Windows, macOS 10.7.4 oder neuere Version



Herst.-Nr.	Art.-Nr.
IB-188M2	15800673

ICY BOX IB-182MU3, Externes Gehäuse, 1x mSATA SSD zu USB 3.0 Host, Aluminium

Externes USB 3.0 Gehäuse für mSATA SSD, schwarz

- Kompaktes Aluminiumgehäuse
- USB 3.0
- Übertragungsgeschwindigkeit bis zu 5 Gbit/s
- Unterstützt USB Attached SCSI Protocol (UASP)
- Abwärtskompatibel zu USB 2.0/1.2
- Windows & Mac kompatibel
- Plug & Play und Hot Swap



Herst.-Nr.	Art.-Nr.
IB-182MU3	15800668

ICY BOX IB-189U3, Ext. Gehäuse für M.2 SATA SSD (42 mm) zu USB 3.0 Host, AES 256 Bit Verschlüsselung

USB 3.0 Gehäuse mit Tastenverschlüsselung für M.2 SATA SSD, schwarz

- Starke AES 256-bit Hardware Verschlüsselung
- M.2 SATA SSD bis zu 42 mm Länge, B-key oder B+M key
- USB 3.0 Host, abwärtskompatibel zu USB 2.0 und 1.1
- Verschlüsselt alle Daten auf der Festplatte in Echtzeit
- Integriertes Tastenfeld für sichere Passworteingabe
- Beschützt und sichert Ihre wertvollen Daten
- Einfacher SSD-Einbau plus Silikonhülle



Herst.-Nr.	Art.-Nr.
IB-189U3	15800674

ICY BOX IB-183M2, Ext.-Gehäuse, Ext.-Gehäuse, 1x M.2 SATA SSD zu USB 3.0 Host, Aluminium

Externes USB 3.0 Gehäuse für M.2 SATA SSD, schwarz

- Externes Gehäuse für M.2 SATA SSD
- Übertragungsgeschwindigkeit bis zu 5 Gbit/s
- Für M.2 SATA SSD mit B-Key oder B+M-Key, 22x30/42/60/80 mm
- Plug & Play und Hot Swap
- Sandgestrahltes Aluminiumgehäuse
- Windows, Mac 10.7.4 oder neuere Version



Herst.-Nr.	Art.-Nr.
IB-183M2	15800669

ICY BOX IB-184M2, Ext.-Gehäuse, 1x M.2 SATA SSD zu USB 3.1 Host

Externes USB 3.1 Gehäuse für M.2 SATA SSD, schwarz

- Externes Gehäuse für M.2 SATA SSD
- USB 3.1 Gen 2 bis zu 10 Gbit/s
- Für M.2 SATA SSD mit B-Key oder B+M-Key, 22x30/42/60/80 mm
- Anschluss zum PC: Integrierter Type-A USB Anschluss (kabellos)
- Plug & Play, Hot Swap
- Werkzeuglose SSD Installation
- Unterstützt Windows, Mac 10.7.4 oder spätere Version



Herst.-Nr.	Art.-Nr.
IB-184M2	15800670

ICY BOX IB-M2S251 Konverter für M.2 SATA SSD

Wandelt eine M.2 SATA zu einer 2,5" SATA HDD um

- SATA III Hostanschluss 6 Gbit/s
- Für 22 x 42/60/80 mm M.2 SATA
- 7 mm Festplattenhöhe, Kapazität ohne Limit
- Windows, Linux, Mac kompatibel
- Material: Aluminium
- Lieferumfang: 1x IB-M2S251, 1x Schraubendreher mit Schrauben, 1x Bedienungsanleitung



Herst.-Nr.	Art.-Nr.
IB-M2S251	15800694

Festplattengehäuse

ICY BOX® IB-186, USB 3.1 Gehäuse für mSATA oder M.2 SSD, USB 3.1 Type-A Hostanschluss

Externes Gehäuse für M.2 SATA oder mSATA SSD zu USB 3.1 Host, grün

- Externes Gehäuse für M.2 SATA oder mSATA SSD
- Interne Schnittstelle SATA III bis zu 6 Gbit/s
- Host-Anschluss USB 3.1 bis zu 10 Gbit/s
- USB 3.1 Kabel Type-A (Host PC) zu Micro-B (Gehäuse)
- M.2 SATA SSD: B-Key oder B+M-Key für 22x30/42/60/80 mm
- mSATA SSD: 30x30/50 mm
- Windows, Linux, Mac kompatibel

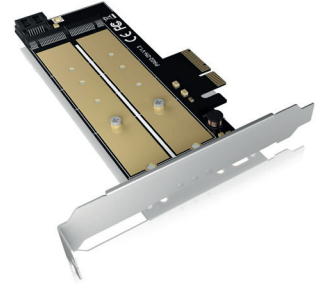


Herst.-Nr.	Art.-Nr.
IB-186	15800671

ICY BOX® IB-PCI212 PCIe-Karte, 2x M.2 SSD zu SATA III

Konvertiert 1x M.2 SSD zu SATA III + 1x M.2 PCIe SSD zu PCIe x4 Host

- Unterstützt M.2 Größe 22 x 42/60/80/110 mm
- Anschluss zum PC: 1x PCIe 3.0 x4 bis zu 32 Gbit/s, 1x SATA III bis zu 6 Gbit/s
- M.2 SATA SSD mit B-Key or B+M-Key, M.2 PCI SSD mit M-Key
- Verwendung von zweiseitig bestückten Modulen möglich
- Kompatibel mit Windows 7 und macOS 10.0 oder neuer
- Lieferumfang: 1x IB-PCI212, 1x Full-Profil-Bracket, 1x Schraubensatz, 2x Thermo-Pad, 1x Bedienungsanleitung



Herst.-Nr.	Art.-Nr.
IB-PCI212	15800692

ICY BOX® IB-187, USB 3.1 Gehäuse für M.2 SATA + mSATA SSD, Single Modus, USB 3.1 Type-A Hostanschluss

Externes Gehäuse für eine M.2 SATA und mSATA SSD zu USB 3.1 Host, grün

- Externes Gehäuse für 1x M.2 SATA und 1x mSATA SSD
- Interne Schnittstelle SATA III bis zu 6 Gbit/s
- Host-Anschluss USB 3.1 bis zu 10 Gbit/s
- Single Modus, PC erkennt 2x unabhängige Laufwerke gleichzeitig
- USB 3.1 Kabel Type-A (Host PC) zu Micro-B (Gehäuse)
- M.2 SATA SSD: B-Key oder B+M-Key für 22x30/42/60/80 mm
- mSATA SSD: 30x30/50 mm
- Windows, Linux, Mac kompatibel



Herst.-Nr.	Art.-Nr.
IB-187	15800672

ICY BOX® IB-M2HS-70 Kühlkörper für M.2 SSD

Passive Kühlung für M.2 SSDs mit einer Länge von 80 mm, die für mehr Leistung sorgt

- Passiver Kühlkörper für M.2 2280 SSD
- Verbesserung der Wärmeverteilung der M.2 SSDs
- Inklusive 3x zwei Silikon Wärmeleitpads zur besseren Wärmeleitung
- Kann auf Motherboards oder M.2 Adaptern verwendet werden
- Einfache Installation, leichtes Entfernen, flaches Profil
- Lieferumfang: 1x IB-M2HS-70, 3x 2 Silikonwärmeleitpads, 2x Silikonringe, 1x Handbuch

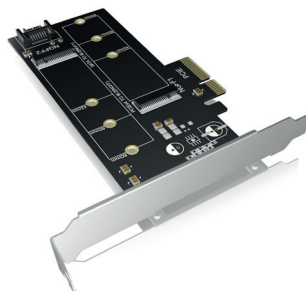


Herst.-Nr.	Art.-Nr.
IB-M2HS-70	15800689

ICY BOX® IB-PCI209 PCIe-Karte, 2x M.2 SSD zu SATA III und PCIe x4 Host

Konvertiert 2x M.2 SSD zu PCIe x4 und SATA III

- Unterstützt M.2 Größe 2280/2260/2242
- Verwendung von zweiseitig bestückten Modulen möglich
- Datentransferrate bis zu 39 Gbit/s (PCIe) und 6 Gbit/s (SATA)
- Full Profile Formfaktor
- Kompatibel ab Windows 7 und Mac 10.0
- M.2 SSD-Kapazität: Keine Kapazitätsbeschränkung
- Lieferumfang: 1x PCI209, 1x Full-Profil-Bracket, 1x Schraubensatz, 1x Bedienungsanleitung

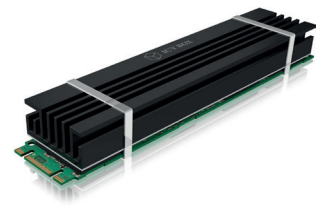


Herst.-Nr.	Art.-Nr.
IB-PCI209	15800695

ICY BOX® IB-M2HS-100 Kühlkörper für M.2 SSD

Passive Kühlung für M.2 SSDs mit einer Länge von 110 mm, die für mehr Leistung sorgt

- Passiver Kühlkörper für M.2 22110 SSD
- Verbesserung der Wärmeverteilung der M.2 SSDs
- Inklusive 3x zwei Silikon Wärmeleitpads zur besseren Wärmeleitung
- Kann auf Motherboards oder M.2 Adaptern verwendet werden
- Einfache Installation, leichtes Entfernen, flaches Profil
- Lieferumfang: 1x IB-M2HS-100, 3x 2 Silikonwärmeleitpads, 2x Silikonringe, 1x Handbuch



Herst.-Nr.	Art.-Nr.
IB-M2HS-100	15800688

Externes Gehäuse 2,5" USB 3.0 mit mSATA Anschluss, schwarz

Gehäuse mit USB 3.0 Anschluss zum Einbau von 2,5" mSATA Festplatten

- für 2,5" Festplatten
- Kompatibel mit USB 1.1, 2.0 und SATA-Festplatten
- Übertragungsgeschwindigkeit: 3.0 Gbps
- Stromversorgung über USB
- Aluminiumgehäuse
- Anschluss intern: mSATA
- Anschluss extern: USB 3.0
- Schutzhülle

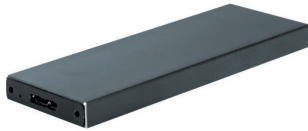


Art.-Nr.
924559

Externes Gehäuse 2,5" USB 3.0 mit SSD M2 Anschluss

Gehäuse mit USB 3.0 Anschluss zum Einbau von 2,5" SSD M2 Festplatten

- Aluminiumgehäuse
- Anschluss intern: SSD NGFF M2
- Anschluss extern: USB 3.0
- Stromversorgung über USB
- Anschlusskabel: USB 3.0-Kabel Typ A / A Micro



Art.-Nr.
924664

Externes Gehäuse 2,5" USB 3.1 (Type-C™) mit SSD M2 Anschluss

Gehäuse mit USB 3.1 Anschluss zum Einbau von 2,5" SSD M2 Festplatten

- Aluminiumgehäuse
- Anschluss intern: SSD NGFF M2
- Anschluss extern: USB 3.1
- Stromversorgung über USB
- Abmessungen: 116 x 40 x 10,5 mm



Art.-Nr.
924667

Dexlan SATA Aluminium-Gehäuse, 2,5", USB 2.0

Gehäuse mit USB 2.0 Anschluss zum Einbau von 2,5" SATA Festplatten

- für 2,5" Festplatten
- Spannungsversorgung über USB (Dual USB Kabel)
- Anschluss intern: SATA
- Anschluss extern: USB
- mit Etui
- schwarz



Art.-Nr.
738305

Dexlan SATA Aluminium-Gehäuse, 2,5"

Kompatibel mit Festplatten bis 12,5 mm Höhe

- Maximaler Durchsatz von 5 Gb/s durch USB 3.0
- Schwarze Aluminiumbeschichtung
- Aluminiumgehäuse für gute Wärmeableitung
- Externe Stromversorgung über ein zusätzliches USB-Kabel möglich
- Akzeptiert 2,5" SATA-Festplatten (Höhe bis zu 12,5 mm)
- Computer-Anschluss-Schnittstelle: USB 3.0 5 Gb/s (abwärtskompatibel USB 2.0 und 1.1)



Art.-Nr.
738319

ICY BOX® SATA Kunststoff-Gehäuse IB-276U3, 2,5", schwarz

Externes wasserfestes Gehäuse für 2,5" (6,35 cm) SATA Festplatten/SSD

- Hauptmerkmale
- Wasserfest und staubdicht
- USB 3.0 Hostanschluss 5 Gbit/s und UASP Unterstützung
- Integriertes USB 3.0 Kabel
- Neuer Chipsatz unterstützt SATA III 6 Gbit/s
- Festplattenhöhe bis zu 9,5 mm, Kapazität ohne Limit
- Unterstützt: Windows & Mac OS
- Plug & Play und Hot Swap
- IP66, wasserfest und staubdicht
- Festplattenhöhe bis zu 9,5 mm
- Festplattenanschluss 1x 2,5" SATA I/II/III 6 Gbit/s
- Verpackungsinhalt: 1x IB-276U3, 1x Bedienungsanleitung



Herst.-Nr.
IB-276U3

Art.-Nr.
15800638

Dexlan SATA Aluminium-Gehäuse CE-2553, 2,5", USB 3.0

Gehäuse mit USB 3.0 Anschluss zum Einbau von 2,5" SATA Festplatten

- für 2,5" Festplatten bis 9,5 mm Höhe
- Spannungsversorgung über USB
- Anschluss intern: SATA
- Anschluss extern: USB 3.0



Art.-Nr.
738318

Dexlan SATA-Gehäuse, 2,5", USB 3.0

Gehäuse mit USB 3.0 Anschluss zum Einbau von 2,5" SATA Festplatten

- für 2,5" Festplatten bis 9,5 mm
- Kunststoffgehäuse, für werkzeugfreie Montage
- Spannungsversorgung über USB
- Anschluss intern: SATA
- Anschluss extern: USB 3.0



Art.-Nr.
738306

Dexlan SATA II Aluminium Gehäuse 2,5", USB 3.0

Gehäuse mit USB 3.0 Anschluss zum Einbau von 2,5" SATA Festplatten

- für 2,5" Festplatten bis 9,5 mm Höhe
- Spannungsversorgung über USB
- Anschluss intern: SATA
- Anschluss extern: USB 3.0



Art.-Nr.
738308

Festplattengehäuse

ICY BOX® SATA Aluminiumgehäuse IB-231StU3-G, 2,5", USB 3.0

Preisgünstiges USB 3.0 Gehäuse für 2,5" SATA Festplatten

- für 2,5" SATA Festplatten ohne Größenbeschränkung bis Bauhöhe 9,5 mm
- Übertragungsraten: bis zu 5 Gbit/s
- Gehäuse aus gebürstetem Aluminium
- Stromversorgung über USB
- LED für Betrieb und Festplattenzugriff
- Anschluss intern: SATA
- Anschluss extern: USB 3.0
- Maße (B x H x T): 85 x 131 x 16 mm
- für Windows und Mac
- Lieferumfang: IB-231StU3-G, USB 3.0 Kabel, Transporttasche, Schraubendreher, Bedienungsanleitung

Neu



Herst.-Nr.
IB-231StU3-G

Art.-Nr.
15800394

ICY BOX® Externes Gehäuse für 2,5" SATA Festplatten und SSDs

Adapter SATA III auf USB 3.0 und einem Kunststoffgehäuse mit einem besonders stoßfesten Gummimantel.

- Unterstützt eine 2,5" SATA III Festplatte/SSD
- USB 3.0 Hostanschluss 5 Gbit/s mit UASP
- Mit Festplattenschutzbox und Gummihülle
- Unterstützt Windows, Mac
- Plug & Play und Hot Swap



Herst.-Nr.
IB-AC603PL-U3

Art.-Nr.
15800609

ICY BOX® SATA Aluminiumgehäuse IB-273StU3, 2,5", USB 3.0

Preisgünstiges USB 3.0 Gehäuse für 2,5" SATA Festplatten

- für 2,5" SATA Festplatten ohne Größenbeschränkung bis Bauhöhe 9,5 mm
- Übertragungsraten: bis zu 5 Gbit/s
- Gehäuse aus gebürstetem Aluminium
- stilvoll blau beleuchteter LED Ring zeigt Betrieb und Festplattenzugriff an
- Stromversorgung über USB
- Anschluss intern: SATA
- Anschluss extern: USB 3.0
- Maße (B x H x T): 80 x 130 x 14 mm
- für Windows, Mac und Linux
- Lieferumfang: IB-273StU3, USB 3.0 Kabel, Transporttasche, Schraubendreher, Bedienungsanleitung



Herst.-Nr.
IB-273StU3

Art.-Nr.
15800437

ICY BOX® SATA-Aluminium-Gehäuse IB-351StU3-B, 3,5", USB 3.0

Lüfterloses Gehäuse mit USB 3.0 Anschluss zum Einbau von 3,5" SATA-Festplatten

- für 3,5" Festplatten bis 3 TB
- edles Alu-Gehäuse mit umlaufendem schwarzem Metallgitter (optimale Kühlung ohne Lüfter)
- externes Netzteil
- blau leuchtende LED hinter dem Lüftungsgitter für Betrieb und Festplattenzugriff
- Anschluss intern: SATA
- Anschluss extern: USB 3.0
- für Windows, Mac und Linux
- Maße (B x H x T): 37 x 130 x 220 mm
- Lieferumfang: SATA-Gehäuse, Netzteil, USB 3.0 Kabel, Standfuß, Handbuch, Zubehörset



Herst.-Nr.
IB-351StU3-B

Art.-Nr.
15800422

ICY BOX® SATA-Gehäuse IB-233U3-B, 2,5", USB 3.0

Externes Gehäuse für 2,5" (6,35 cm) SATA HDD/SSD mit USB 3.0 Anschluss und Silikon-Schutzhülle

- Externes Gehäuse für 2,5" Festplatten inklusive Silikon-Schutzhülle
- USB 3.0 Hostanschluss bis zu 5 Gbit/s mit UASP Unterstützung
- Neuer Chipsatz unterstützt SATA III
- Werkzeugloser Festplatteneinbau
- LED für Betrieb und Festplattenaktivität
- Festplattenhöhe bis zu 9,5 mm, Kapazität unbeschränkt
- Windows & Mac kompatibel
- Plug & Play und Hot Swap



Herst.-Nr.
IB-233U3-B

Art.-Nr.
15800583

ICY BOX® 4-fach JBOD Gehäuse IB-3640SU3, SATA, 3,5", USB 3.0, eSATA

Gehäuse mit eSATA und USB 3.0 Anschluss sowie integrierten Wechselrahmen zum Einbau von vier 3,5" SATA-Festplatten

- SATA III, Festplattenkapazität unbegrenzt
- JBOD
- 4 integrierte Hot Swap Wechselrahmen für SATA III Festplatten
- internes Netzteil
- leise im Betrieb durch temperaturgeregelten Lüfter
- energiesparend durch synchronisierten Standby Modus
- einfache Handhabung durch trägerlose Festplatteninstallation
- für Windows XP/Vista/Win7, MAC OS X
- Plug&Play und Hot Swap
- Anschluss intern: 4x SATA
- Anschluss extern: 1x eSATA, 1x USB 3.0
- Maße (B x H x T): 126 x 166 x 215 mm



Herst.-Nr.
IB-3640SU3

Art.-Nr.
15800472

ICY BOX® SATA-Aluminium-Gehäuse IB-366StU3+B, 3,5", USB 3.0

Lüfterloses Gehäuse mit USB 3.0 Anschluss zum Einbau von 3,5" SATA-Festplatten

- für 3,5" Festplatten ohne Größenbeschränkungen
- SATA 3, bis 6 Gbit/s
- Übertragungsraten: bis zu 5 Gbit/s
- unterstützt UASP Funktion unter Win 8 / Mac OS 10.8, bis 400 Mbyte Datendurchsatz bei SATA 6G SSD
- trägerloser Festplatteneinschub für werkzeuglose Schnellmontage
- Lüfterlos, externes Netzteil
- Anschluss intern: SATA
- Anschluss extern: USB 3.0
- betriebssystemunabhängig
- Maße (B x H x T): 35 x 145 x 200 mm
- Lieferumfang: 1x IB-366StU3+B, 1x Steckernetzteil, 1x USB 3.0 Kabel, 1x Standfuß, 1x Handbuch



Herst.-Nr.	Art.-Nr.
IB-366StU3+B	15800488

Dexlan SATA Aluminium-Gehäuse, 3,5", USB 2.0

Gehäuse mit USB 2.0 Anschluss und OTB zum Einbau von 3,5" SATA Festplatten

- für 3,5" Festplatten
- Aluminiumgehäuse für werkzeugfreie Montage
- unterstützt OTB (One Touch Backup)
- Spannungsversorgung über mitgeliefertes Netzteil
- Anschluss intern: SATA
- Anschluss extern: USB 3.0
- für Windows, Mac



Art.-Nr.
738114

ICY BOX® 2-fach SATA-Aluminium-Gehäuse IB-RD3662U3S, 3,5", RAID, USB 3.0 / eSATA

Externes RAID System mit USB 3.0 und eSATA Anschluss für 2x 3,5" SATA Festplatten

- für 3,5" Festplatten ohne Größenbeschränkungen
- Übertragungsraten: USB 3.0 bis zu 5 Gbit/s, eSATA bis zu 3 Gbit/s
- RAID-Funktionen: JBOD (Single), RAID 0, 1, BIG
- trägerloser Festplatteneinschub für werkzeuglose Schnellmontage
- 60 mm Lüfter auf der Rückseite
- externes Netzteil
- Anschluss intern: 2x SATA
- Anschluss extern: USB 3.0, eSATA
- für PC und Mac
- Maße (B x H x T): 80 x 146 x 200 mm
- Lieferumfang: 1x IB-RD3662U3S, 1x Steckernetzteil, 1x USB 3.0 Kabel, 1x eSATA Kabel, 1x Handbuch



Herst.-Nr.	Art.-Nr.
IB-RD3662U3S	15800510

Dexlan SATA / IDE Aluminium-Gehäuse, 3,5", USB 2.0

Gehäuse mit USB 2.0 Anschluss zum Einbau von 3,5" SATA oder IDE Festplatten

- für 3,5" Festplatten
- Aluminiumgehäuse
- Spannungsversorgung über externes Netzteil (enthalten)
- Anschluss intern: SATA / IDE
- Anschluss extern: USB
- für Windows, Mac



Art.-Nr.
738108

ICY BOX® IB-377U3 Externes Gehäuse für 3,5" SATA

Schnell, Schneller, UASP!

- Gehäuse für 1x 3,5" SATA Festplatte zu USB 3.0
- Übertragungsraten: USB 3.0 bis zu 5 Gbit/s
- Unterstützt UASP Funktion
- Abwärtskompatibel zu USB 2.0 und 1.1
- Plug & Play und Hot Swap
- Geräuscharm, Lüfterloses Design
- Windows & Mac kompatibel

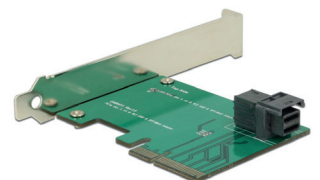


Herst.-Nr.	Art.-Nr.
IB-377U3	15800636

ICY BOX® IB-PCI211 PCIe-Karte, Mini SAS (SFF-8643) zu PCIe 3.0 x4 PC-Slot-Stecker

PCIe-Karte PCIe 3.0 x4 für Mini SAS

- Konvertiert Mini SAS (SFF8643) Anschluss zu PCIe x4 PC-Slot Stecker
- Datentransferrate bis zu 12 Gbit/s
- Mit Full Height Bracket
- Windows 7/8.1/10 kompatibel
- Anschlüsse: 1x Mini SAS SFF-8643 Anschluss, 1x PCIe 3.0 x4 PC-Slot-Stecker
- Lieferumfang: 1x IB-PCI211, 1x Full-Profile-Bracket, 1x Schraubensatz, 1x Bedienungsanleitung



Herst.-Nr.	Art.-Nr.
IB-PCI211	15800696

Dexlan Externes HDD Gehäuse - 2,5" SATA eSATA/USB mit Backup

Das externe DEXLAN-Gehäuse wird an einen USB 2.0 Port oder einen e-SATA-Port Ihres Computers angeschlossen. Mit One-Touch-Button für die Backup-Funktion

- maximale Datenübertragungsrates: 3 Gbps
- Dual-Schnittstelle: USB 2.0 und e-SATA für optimale Flexibilität
- OTB-Taste für sofortiges Backup (One-Touch-Button)
- Aluminiumgehäuse für optimale Wärmeverteilung
- self-powered
- kompatibel mit 2,5" SATA HDDs bis zu 9,5 mm Höhe



Art.-Nr.
738136

ICY BOX IB-277-C3, Ext. HDD-Gehäuse, 1x SATA 2,5" zu 1x USB 3.0 Type-C™, werkzeuglose Montage

externes Gehäuse

- Farbe: schwarz
- Externes Type-C™ Gehäuse für 2,5" SATA HDD/SSD
- Anschluss zum PC: USB 3.1 Gen 2 Type-C™, bis zu 10 Gbit/s
- Festplattenhöhe bis zu 9,5 mm, Kapazität ohne Limit
- Aluminium Gehäuse
- USB-Kabel: Type-C™ zu Type-C™
- Unterstützt Windows, macOS, Linux



Herst.-Nr.
IB-277-C3

Art.-Nr.
15800644

ICY BOX IB-245-C31-B, USB 3.1 (Gen 2) HDD-Gehäuse, 1x SATA 2,5" zu 1x USB 3.1 Type-C™ Host

HDD Gehäuse

- Farbe: schwarz
- Externes Type-C™ Gehäuse für 2,5" SATA HDD/SSD
- Anschluss zum PC: USB 3.1 Gen 2 Type-C™, bis zu 10 Gbit/s
- Festplattenhöhe bis zu 9,5 mm, Kapazität ohne Limit
- Aluminium Gehäuse
- USB-Kabel: Type-C™ zu Type-C™
- Unterstützt Windows, macOS, Linux



Herst.-Nr.
IB-245-C31-B

Art.-Nr.
15800641

ICY BOX IB-366-C31, Ext. HDD-Gehäuse, 1x SATA 3,5" zu Type-C™ - USB 3.1 Gen 2, EasySwap

Type-C™ Gehäuse für eine 3,5" SATA Festplatte, schwarz

- Für 3,5" SATA I, II, III (6 Gbit/s) Festplatten
- Anschluss zu PC: USB 3.1 (Gen 2) Type-C™, UASP, bis zu 10 Gbit/s
- Laufwerk-Kapazität unbeschränkt
- EasySwap® - HDD Wechsel ohne Werkzeug
- Gehäusematerial: Aluminium, inklusive Standfuß
- Vertikal und horizontal aufstellbar
- Plug & Play



Herst.-Nr.
IB-366-C31

Art.-Nr.
15800645

ICY BOX IB-245-C31-G, USB 3.1 (Gen 2) HDD-Gehäuse, 1x SATA 2,5" zu 1x USB 3.1 Type-C™ Host

externes Gehäuse

- Farbe: grau
- Externes Type-C™ Gehäuse für 2,5" SATA HDD/SSD
- Anschluss zum PC: USB 3.1 Gen 2 Type-C™, bis zu 10 Gbit/s
- Festplattenhöhe bis zu 9,5 mm, Kapazität ohne Limit
- Aluminium Gehäuse
- USB-Kabel: Type-C™ zu Type-C™
- Unterstützt Windows, macOS, Linux



Herst.-Nr.
IB-245-C31-G

Art.-Nr.
15800642

ICY BOX IB-AC603P-C31, Ext. HDD-Gehäuse, USB 3.1 Type-C™ zu 2,5" SATA Festplatten Adapterkabel mit Schutzbox und Silikonhülle

Externes Gehäuse für 2,5" SATA Festplatte/SSD, schwarz

- Unterstützt 2,5" SATA III 6 Gbit/s Festplatte/SSD
- USB 3.1 Type-C™ Hostanschluss 10 Gbit/s mit UASP
- Mit Festplattenschutzbox und Gummihülle
- Werkzeugloser Festplatteneinbau
- Unterstützt Windows®, Mac®
- Plug & Play und Hot Swap



Herst.-Nr.
IB-AC603P-C31

Art.-Nr.
15800646

ICY BOX IB-245-C31-P, USB 3.1 (Gen 2) HDD-Gehäuse, 1x SATA 2,5" zu 1x USB 3.1 Type-C™ Host

externes Gehäuse

- Farbe: pink
- Externes Type-C™ Gehäuse für 2,5" SATA HDD/SSD
- Anschluss zum PC: USB 3.1 Gen 2 Type-C™, bis zu 10 Gbit/s
- Festplattenhöhe bis zu 9,5 mm, Kapazität ohne Limit
- Aluminium Gehäuse
- USB-Kabel: Type-C™ zu Type-C™
- Unterstützt Windows, macOS, Linux



Herst.-Nr.
IB-245-C31-P

Art.-Nr.
15800643

ICY BOX IB-AC703-C, Ext. HDD-Gehäuse, 1x SATA 2,5" zu 1x USB 3.0 Type-C™, inklusive Schutzbox

Adapter Kabel und Gehäuse für eine 2,5" SATA Festplatten oder SSDs, transparent

- Unterstützt 2,5" SATA III 6 Gbit/s Festplatten/SSDs
- USB 3.0 Type-C™ Hostanschluss 5 Gbit/s mit UASP
- Mit Festplattenschutzbox
- Unterstützt Windows, Mac
- Plug & Play und Hot Swap



Herst.-Nr.
IB-AC703-C

Art.-Nr.
15800649

ICY BOX® IB-iR3521 Internes RAID für 2x 3,5" HDD

Das Interne Raid bietet Platz für 2x 3,5" und 1x 2,5" Festplatten und SSDs

- 2x 3,5" und 1x 2,5" HDD/SSD in 2x 5,25" Schacht
- RAID 0 / 1 / Large Modus / NON-Raid für 2x 3,5" HDD
- Robustes Industriedesign aus Aluminium / Metall
- Festplattenträger abschließbar
- 1x Lüfter (6x6 cm) für die Wärmeableitung
- Alarmtemperatur einstellbar
- Plug & Play und HotSwap
- LED- und Audioalarm für Lüfterfehler und Überhitzung
- Windows, macOS kompatibel
- Abmessung: 145 x 140 x 42 mm
- Lieferumfang: 1x IB-iR3521, 2x SATA Datenkabel, 4x Schlüssel, 1x Schraubensatz, 1x Handbuch



Herst.-Nr.

IB-iR3521

Art.-Nr.

15800687

ICY BOX® IB-2536, Festplattenkonverter, 2,5" zu 3,5", SATA

Zum Einbau einer 2,5" Festplatte oder SSD mit SATA Anschluss im 3,5" Schacht oder im Wechselrahmen

- ermöglicht den Einsatz einer schnellen 2,5" SSD in einem 3,5" Gehäuse
- für Festplatten bis zu 9,5 mm Bauhöhe
- HDD-Einbau ohne Werkzeug (EasySwap)
- Aluminiumkühlkörper zur Festplattenkühlung
- unterstützt SATA 3,0 Gbit/s
- geräuscharm da Lüfterloses Design
- Auswurfaste
- Anschluss intern: SATA
- Anschluss extern: SATA
- Maße (B x H x T): 147 x 110 x 26 mm



Herst.-Nr.

IB-2536StS

Art.-Nr.

15800328

ICY BOX® Konverter für M.2 PCIe SSD zu 2,5" U.2 SSD

- Konverter für M.2 PCIe SSD zu 2,5" U.2 SSD
- Interne Schnittstelle PCIe 3.0 x4 bis zu 32 Gbit/s
- Host-Anschluss U.2 bis zu 32 Gbit/s
- Gehäuse in 2,5" SSD-Formfaktor, 9,5 mm Bauhöhe
- Für M.2 PCIe SSD mit M-Key, 22 x 30/42/60/80 mm
- Windows, Linux, Mac kompatibel

Neu



Herst.-Nr.

IB-M2U01

Art.-Nr.

15800613

ICY BOX® IB-2535, Festplattenkonverter, 2,5" zu 3,5", SATA

Zum Einbau einer 2,5" Festplatte oder SSD mit SATA Anschluss im 3,5" Schacht oder im Wechselrahmen

- ermöglicht den Einsatz einer schnellen 2,5" SSD in einem 3,5" Gehäuse
- für Festplatten bis zu 12,5 mm Bauhöhe
- Aluminiumkühlkörper zur Festplattenkühlung
- unterstützt SATA 3,0 Gbit/s
- geräuscharm da Lüfterloses Design
- Anschluss intern: SATA
- Anschluss extern: SATA
- Maße (B x H x T): 147 x 110 x 26 mm



Herst.-Nr.

IB-2535StS

Art.-Nr.

15800329

Sie haben noch Fragen?
Wir sind für Sie da

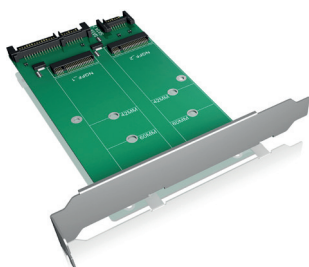
0681 92678-20

www.exertis-connect.de

ICY BOX® IB-CVB512-S, Konverter-Board M.2 SATA zu 2x SATA mit PCI Bracket zur Befestigung

Konverterkarte 2x SATA zu 2x M.2 SATA, rot

- Konvertiert 2x M.2 SATA zu 2x SATA III
- PCI Bracket zur Befestigung
- Übertragungsgeschwindigkeit bis zu 6 Gbit/s
- Unterstützt Kartenbaugröße von 22x42/60/80 mm



Herst.-Nr.

IB-CVB512-S

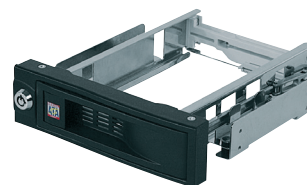
Art.-Nr.

15800675

ICY BOX® IB-168, Festplattenwechselrahmen, trägerlos, SATA II, 3,5", schwarz

Für Festplatten mit SATA Anschluss an SATA Controller

- unterstützt SATA 2.0 Standard, bis 3,0 Gbit/s
- geeignet für alle 3,5" SATA Festplatten mit 1" Bauhöhe
- Hot Swap fähig
- schneller Festplatteneinbau und -wechsel ohne Träger
- Gummipolsterung vermeidet Vibration und Geräusche
- direkter Anschluss der HD an der Backplane
- spezieller Steckverbinder ermöglicht bis zu 1000x Festplattenwechsel
- Anschluss intern: 7pol SATA Anschluss
- Anschluss extern: 7pol SATA Anschluss
- Maße (B x H x T): 147 x 42 x 194 mm



Herst.-Nr.

IB-168SK-B

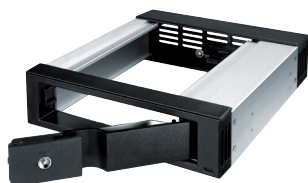
Art.-Nr.

15800128

ICY BOX® IB-158SK-B, Festplattenwechselrahmen, trägerlos, SATA III, 3,5", Hot Swap, High Quality

Aluminium-Wechselrahmen für Festplatten mit SATA Anschluss an SATA Controller

- schneller Festplatteneinbau und Wechsel ohne Träger
- unterstützt SATA bis 6 Gbit/s Festplatten bis zu 2,54 cm (1") Bauhöhe
- Anschluss intern: SATA
- Anschluss extern: SATA
- Laufwerkschloss
- Einbau in einen Standard 5,25" Einschub
- Spezialgehäuse aus Aluminium für bessere Kühlung
- Unterstützt Hot Swap und EasySwap
- Lüfterloses Design, geräuschloser Betrieb
- 12V Stromanschluss für optionalen zusätzlichen Lüfter
- Maße (B x H x T): 145 x 41 x 179 mm



Herst.-Nr.	Art.-Nr.
IB-158SK-B	15800522

ICY BOX® Festplattenwechselrahmen, SATA II, 3,5", Hot Swap, High Quality

Aluminium-Wechselrahmen für Festplatten mit SATA Anschluss an SATA Controller

- unterstützt SATA II Standard bis 3,0 GBit/s
- Hot Swap fähig, daher für Raid-Systeme geeignet
- Vollmetallrahmen mit integrierter Staubschutzklappe
- frontseitiger Lüfter 40 x 40 mm
- LED Statusanzeige sowie Power-LED als blau leuchtender Kreis
- Anschluss intern: 7pol SATA Anschluss
- Anschluss extern: 7pol SATA Anschluss
- Maße: B x H x T: 146 x 42 x 188 mm
- SATA Datenkabel im Lieferumfang



Modell	Beschreibung	Art.-Nr.
IB-138SK-B-II	-	15800015
CARRIER IB-138SK-B/-II	Zusätzlicher Einschub	15800119

ICY BOX® IB-2212SSK, Festplattenwechselrahmen, SATA III, 3,5", Hot Swap, High Quality

Für professionelle Servereinsätze

- Für 1x 2,5" SATA/SAS HDD/SSD
- Festplatten Bauhöhe bis 15 mm
- Robustes Industriedesign
- Voll Aluminium- und Metallkonstruktion
- Unterstützt SATA III 6 Gbit/s und SAS II
- Festplattenträger abschließbar
- Plug & Play und Hot Swap
- Formfaktor 3,5"
- 1x SATA-connector mit Sicherheits-Clips



Herst.-Nr.	Art.-Nr.
IB-2212SSK	15800564

ICY BOX® Interner Einbaurahmen für 2,5" HDD/SSD in einem 3,5" Einschub

Einbaurahmen für 2,5" HDD/SSD im 3,5" Einschub

- Passend für einen Standard 3,5" Einbauschacht
- Ermöglicht den Einbau von 1x 2,5" HDD/SSD
- Rahmen aus Vollmetall zur besseren Wärmeableitung der HDD/SSD's



Herst.-Nr.	Art.-Nr.
IB-AC653	15800680

ICY BOX® Interner Einbaurahmen für 2,5"/3,5" HDD/SSD in einem 5,25" Einschub

Einbaurahmen

- Passend für einen Standard 5,25" Einbauschacht
- Ermöglicht den Einbau von 4x 2,5" HDD/SSD or 2x 2,5" + 1x 3,5" HDD/SSD
- Rahmen aus Vollmetall zur besseren Wärmeableitung der HDD/SSD

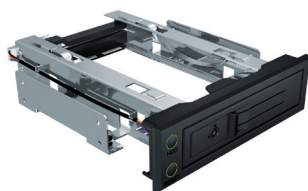


Herst.-Nr.	Art.-Nr.
IB-AC652	15800679

ICY BOX® IB-166SSK-B, Festplattenwechselrahmen, trägerlos, SATA III, 3,5", Hot Swap, High Quality

Trägerloser Wechselrahmen für 3,5" SATA/SAS Festplatten. Lüfterlos und abschließbar.

- Schneller Festplatteneinbau und -wechsel ohne Träger
- Unterstützt alle 3,5" SATA Festplatten
- Gummipolsterung vermeidet Vibration und Geräusche
- Spezialgehäuse aus Aluminium für bessere Kühlung
- NSS (No-Scratch SATA) erlaubt >50.000 mal Laufwerkswechsel
- Einbau in einem Standard 5,25" Einschub
- Hot Swap
- Schnittstelle: 1x SAS / SATA III (3,5")
- Schloss schützt vor unbefugtem Entfernen der Festplatte
- Lüfterloses Design, dadurch geräuschlos



Herst.-Nr.	Art.-Nr.
IB-166SSK-B	15800563

ICY BOX® Backplane für SATA / SAS Festplatten IB-565SSK, 5-Fach, 3,5"

Backplane Für härteste Servereinsätze

- 5x 3,5" SATA oder SAS HDD in 3x 5,25" Einbauschächten
- Unterstützt SATA I/II/III & SAS HDD bis zu 6 Gbit/s
- Robustes Industriedesign aus Aluminium
- Festplattenträger abschließbar
- LED für Power und HDD-Zugriff
- LED- und Audioalarm für Lüfterfehler und Überhitzung
- Non-Scratch-SATA (NSS) Connector
- 80x80 mm Lüfter
- Alarmtemperatur einstellbar (55° C, 60° C, 65° C)
- Plug & Play und Hot Swap
- Unterstützt Windows & Mac



Herst.-Nr.	Art.-Nr.
IB-565SSK	15800569

RAIDON Carrier GT1650 HDD Einschub für GT1650/1660/GR3630/GR5630/GT5630/3650

Einschub

- Abmessungen: 108x26x180 mm
- Erweiterungs-Festplattenträger für Raidon GT1640/GR3630/GR5630 Serie



Herst.-Nr.
12060

Art.-Nr.
15800698

ICY BOX® IB-RD3662-C31 Type-C™ RAID Gehäuse für 2x 3,5" SATA HDDs mit USB 3.1

Für 2x 3,5" SATA I, II, III Festplatten bis zu 6 Gbit/s

- Anschluss zu PC: USB 3.1 (Gen 2) / Type-C™, UASP, bis zu 10 Gbit/s
- Laufwerkkapazität unbeschränkt
- EasySwap® - HDD Wechsel ohne Werkzeug
- Unterstützt RAID 0, 1, LARGE, SINGLE
- Automatische Wiederherstellung
- Kühlung durch 70 mm Lüfter
- Plug & Play
- Lieferumfang: 1x IB-RD3662-C31, 1x externes Netzteil mit Anschlusskabel, 1x USB Type-C™ Kabel, 1x Handbuch



Herst.-Nr.

IB-RD3662-C31

Art.-Nr.

15800693

RAIDON GR3660-TB2 RAID Subsystem für 2x 2,5"/3,5" SATA Festplatten, RAID 0, 1 und SINGLE (JBOD)

Festplatten einsetzen, Gerät an den Rechner oder Server mit der Thunderbolt™ 2 Verbindung anschließen, Stromnetzstecker einstecken, RAID per Schalter einstellen, mit der Arbeit beginnen.

- Unterstützt 2x 3,5" SATA HDD oder 2,5" SATA HDD/SSD
- Zwei Thunderbolt™ 2 Schnittstellen für Daisy-Chain
- RAID Level 0, 1 und SINGLE (JBOD)
- HotSwap Festplattenträger für leichte Installation
- Übertragungsrate: bis zu 20 Gbit/s
- LED für Betrieb, Festplattenzugriff und -alarm, Wiederherstellung, RAID Modus, Host Verbindung
- Unterstützte Betriebssysteme: Windows und macOS



Herst.-Nr.

GR3660-TB2

Art.-Nr.

15800634

ICY BOX® IB-RP101 - Gehäuse für Raspberry Pi® 2 und 3

Schutzgehäuse für Raspberry Pi® 2 und 3

- Für den Raspberry Pi® 2 und 3 – Model B entwickelt (nicht enthalten)
- Hochwertiges Aluminiumgehäuse mit Acrylglasrahmen
- Belüftet – Öffnungen um Kühlkörper hinzuzufügen – hält den Pi kühl
- Ausschnitte für Schnittstellen und Anschlüsse bereits vorhanden
- Ermöglicht einfachen Zugang zu Stromversorgung, Video, Audio, USB, LAN und SD Slot
- Vorbereitet um das Gehäuse mit einem Raspberry Pi® Touchdisplay zu verbinden
- Sichert und schützt Ihren Raspberry Pi®



Herst.-Nr.

IB-RP101

Art.-Nr.

15800622

ICY BOX® IB-2281MSK Backplane für HDD/SSD, 8-fach, 2,5", schwarz

Backplane für HDD/SSD

- 2x Mini SAS Host Anschluss
- Unterstützt SATA III / SAS II 6 Gbit/s, HDD-Höhe bis zu 15 mm
- Robustes Industriedesign, voll Aluminium / Metall
- 8x Antivibration - Festplattenträger mit Schloss
- Zwei Lüfte (5x5 cm) mit Alarm für Lüfterstörung
- Windows, mac OS kompatibel
- Farbe: schwarz
- Abmessungen: 163 x 145 x 85 mm
- Lieferumfang: 1x IB-2281MSK, 2x Mini SAS Kabel, 4x Schlüssel, 1x Schraubensatz, 1x Handbuch



Herst.-Nr.

IB-2281MSK

Art.-Nr.

15800677

ICY BOX® IB-RP102 - Gehäuse für Raspberry Pi® 2 und 3

Schutzgehäuse für Raspberry Pi® 2 und 3

- Für den Raspberry Pi® 2 und 3 – Model B entwickelt (nicht enthalten)
- Hochwertiges Aluminiumgehäuse mit elegantem Design und guter Verarbeitung
- Luftdurchzug durch Seitengitter hält den Pi kühl
- Einfache Installation mit stapelbarer Struktur
- Ermöglicht einfachen Zugang zu Stromversorgung, Video, Audio, USB, LAN und SD Slot
- Sichert und schützt Ihren Raspberry Pi®



Herst.-Nr.

IB-RP102

Art.-Nr.

15800625

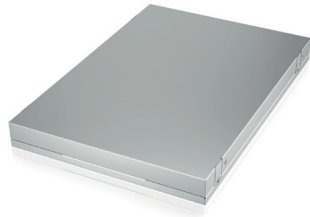
Backplanes / Dockingstations



Interner RAID Konverter für 2x M.2 SATA zu 2,5" U.2 SSD

RAID Gehäuse mit neuen Standards

- Internes RAID für 2x M.2 SATA zu 2,5" U.2 SSD
- Interne Schnittstelle SATA III bis zu 6 Gbit/s
- Host-Schnittstelle SATA Express bis zu 10 Gbit/s
- Gehäuse in 2,5" SSD Formfaktor, 9,5" mm Bauhöhe
- Für M.2 SATA SSD mit B-Key oder B+M-Key, 22x 30/42/60/80
- Unterstützt RAID 0, 1 und Single Modus
- Windows, Linux, Mac OS kompatibel



Herst.-Nr.
IB-M2U02-R

Art.-Nr.
15800612



UH3232 USB-C Multiport Mini Dock

verbindet einen USB-C Computer mit einem Ethernet, HDMI, VGA und USB Type-A Anschluss über ein einziges Kabel

- Verbindet einen USB-C oder Thunderbolt™ 3 Computer mit einem HDMI/VGA, Ethernet und USB Typ-A Port über ein einziges Kabel
- USB 3.1 Gen 1 Port mit Datentransferraten bis zu 5 Gbps
- Ethernet Gigabit LAN Port
- Unterstützt HDMI 1.4b mit 4K (3840 x 2160 bei 30 Hz) Auflösungen oder VGA mit 2K (2048 x 1152 bei 60 Hz)
- Unterstützt Windows 10 (32 Bit/64 Bit), Mac OSX Yosemite 10.10.5 und höher, OS X El Capitan 10.11 und höher
- Leichte Bauweise – für einfachen Transport
- Computer: 1 x USB-C-Stecker (Weiß)
- Gerät: 1 x USB 3.1 Gen1 Typ-A-Buchse (Blau)
- Videoausgang: 1 x HDMI Buchse (Schwarz), 1 x VGA Buchse (Schwarz)
- LAN-Ports: 1 x Gigabit Ethernet Buchse (Schwarz)



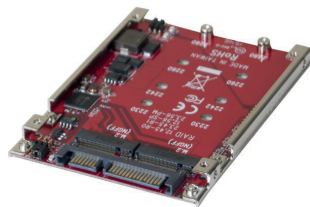
Herst.-Nr.
UH3232-AT-G

Art.-Nr.
217UH3232

Dexlan RAID Adapter 2 x SSD zu SATA 2,5"

Optimieren Sie Ihre Daten mit der Geschwindigkeit einer SSD

- SSD-Adapter M.2 Art NGFF (Format der nächsten Generation SSD) mit RAID SATA 2,5"
- Konvertieren Sie SSD schnell in das Standard-SATA-Format
- Openwork für bessere Kühlung
- gleiches Format auf einem Datenträger oder SSD 2.5" für die Anpassung in allen kompatiblen Geräten (Laptops, etc ...)
- RAID-Funktionen Hardware RAID 1, Span und PM
- ACHTUNG: Der PM-Modus (2 Laufwerke erfordert Kompatibilität mit dem SATA-Port-Multiplier)
- 2,5" Format
- M.2 kompatible Buchsen vom Typ 2230/2242/2260/2280
- Stecker auf der SSD-Seite des Typs M.2 (NGFF)
- Anschlüsse auf der Standard-SATA-Hauptplatine (Data + Power)



Art.-Nr.
307606

HDD Docking Station USB SATA & IDE

Dockingstation für 2,5" und 3,5" SATA und IDE Festplatten zum Anschluss an USB 3.0 (abwärtskompatibel)

- kompatibel mit 2,5"/3,5" SATA / IDE HDD / SSD
- unterstützt 2 Anschlüsse für Festplatten
- schnelle und einfache Installation
- USB 3.0 Schnittstelle (5 Gbps)
- schwarzes Aluminiumgehäuse
- Aktivitäts-LEDs
- Stromschalter
- Klonfunktion
- USB 3.0-Schnittstelle (USB 2.0 abwärtskompatibel)
- 2 Slots für 2,5"/3,5" SATA / IDE HDDs
- Klonfunktion
- USB Typ A / B Kabel enthalten (80 cm)
- Netzteil im Lieferumfang enthalten (12 V / 2,5 A)



Art.-Nr.
738148



Externes RAID System für 2x 3.5" SATA III Festplatten

Ein RAID für alle Fälle

- Externes RAID System für 2x 3,5" SATA Festplatten
- USB 3.0 Hostanschluss bis zu 5 Gbit/s mit UASP Unterstützung
- Festplattenkapazität unbegrenzt
- Unterstützte RAID Level: RAID 0, 1, SINGLE, LARGE
- SATA III bis zu 6 Gbit/s
- Power Sync – geht in den Sleep Mode, je nach Host Konfiguration
- Leise im Betrieb – Low Noise 60x60x11 mm Lüfter
- Plug & Play und Hot Swap
- LED für Betrieb, Festplatte in Verwendung, Zugriff und Fehler
- Windows > 7, Mac OS X > 10.5



Herst.-Nr.
IB-RD3621U3

Art.-Nr.
15800617



UH3230 USB-C Multiport Dock mit Ladestation

Verbindet einen USB-C Embedded Computer mit bis zu 8 Peripherie-Ports über ein einziges USB-C Kabel

- Verbinden Sie bis zu 8 Geräte über ein einziges USB-C Kabel mit einem Laptop
- Unterstützt HDMI 2.0 mit 4K (UHD) Auflösungen
- Unterstützt DisplayPort 1.2 mit 4K (UHD) Auflösungen
- Analoges Audio-Eingang und Ausgang
- Gigabit LAN Port
- Unterstützt Dual-Monitore im Spiegel- und Erweiterungsmodus
- USB 3.1 Gen 1 Anschluss an der Gerätefront unterstützt Fast-Charging
- Unterstützt USB Stromversorgung 2.0 zum Aufladen eines Laptops über den USB-C-Anschluss unterstützte Stromversorgungsprofile sind 20 V/3 A, 20 V/1,8 A, 12 V/3 A und 5 V/3 A
- Gerät: 1 x USB-C Buchse (Schwarz, nur Daten), 3 x USB 3.1 Gen1 Typ-A-Buchse (Blau)
- Computer: 1 x USB-C Buchse (Schwarz)
- Videoausgang: 1 x DisplayPort Buchse (Schwarz), 1 x HDMI Buchse (Schwarz)
- Lan-Ports: 1 x Gigabit Ethernet Buchse (Schwarz)
- Audioeingänge 1 x 3,5 mm analoger Audioeingang (Schwarz)
- Audioausgänge 1 x 3,5 mm analoger Audioausgang (Schwarz)



Herst.-Nr.
UH3230-AT-G

Art.-Nr.
217UH3230

Dexlan SATA Dockingstation, USB 3.0

Dockingstation für eine 2,5" oder 3,5" SATA Festplatte

- ermöglicht den direkten Anschluss von einer 2,5" oder 3,5" Festplatte an einen PC
- ideal für Datensicherung, Service usw.
- Chipsatz: ASMedia
- Anschluss intern: SATA
- Anschluss extern: USB 3.0



Art.-Nr.
738143

Dexlan 2-fach SATA Dockingstation CE-6023, USB 3.0

Dockingstation für zwei 2,5" oder 3,5" SATA Festplatten

- ermöglicht den direkten Anschluss von zwei 2,5" oder 3,5" Festplatten an einen PC
- ideal für Datensicherung, Service usw.
- Chipsatz ASMedia JM551
- Anschluss intern: 2x SATA
- Anschluss extern: USB 3.0



Art.-Nr.
738144

ICY BOX® SATA Dockingstation IB-111StU3-Wh, USB 3.0

Dockingstation für 2,5" und 3,5" SATA Festplatten an USB 3.0

- ermöglicht den direkten Anschluss einer 2,5" oder 3,5" SATA Festplatte an einen PC
- USB 3.0 Hostanschluss bis zu 5 Gigabit/s
- Festplatte einstecken, fertig!
- ideal für Datensicherung, Service usw.
- keine Softwareinstallation erforderlich
- stylisches Aluminiumgehäuse
- Anschluss intern: SATA
- Anschluss extern: USB 3.0
- Lieferumfang: 1x IB-111StU3-Wh, 1x Netzteil, 1x Stromkabel, 1x USB3.0 Kabel, 1x Bedienungsanleitung



Herst.-Nr.
IB-111StU3-Wh

Art.-Nr.
15800377

ICY BOX® IB-121CL-6G 2-fach Docking- und Klonstation für 2,5" und 3,5", schwarz/silber

JBOD Docking- und Klonstation

- JBOD - der PC erkennt 2 unabhängige Laufwerke
- Bootfähige Festplatten klonen ohne PC (Stand alone)
- Stylishes Gehäuse aus Aluminium
- Unterstützt 2,5" und 3,5" SATA I/II/III Festplatten
- inkl. 2,5" Seagate GoFlex® HDDs
- USB 3.0 Hostanschluss bis zu 5 Gbit/s
- Abwärtskompatibel zu USB 2.0/1.1
- Unterstützt
- USB 2.0: Windows 7/8.x, MAC OS >9.1
- USB 3.0: Windows 7/8.x, MAC OS X >10.8
- Hot Plug & Play und Hot Swap
- Unterstützt SATA III 6 Gbit/s und USB 3.0 UASP



Herst.-Nr.
IB-121CL-6G

Art.-Nr.
15800630

ICY BOX® SATA Docking- und Klonstation IB-120CL-U3, USB 3.0

2-fach Dockingstation mit Klonfunktion für 2,5" und 3,5" SATA Festplatten, mit JBOD und USB 3.0

- ermöglicht den direkten Anschluss von zwei 2,5" oder 3,5" SATA Festplatte an einen PC
- Hot Plug & Play und Hot Swap: Festplatten einstecken, fertig!
- bootfähige Festplatten klonen ohne PC (Stand alone)
- JBOD: PC erkennt zwei unabhängige Laufwerke
- USB 3.0 Hostanschluss bis zu 5 Gigabit/s
- ideal für Datensicherung, Service usw.
- stylisches Gehäuse aus Aluminium
- keine Softwareinstallation erforderlich
- Anschluss intern: 2x SATA
- Anschluss extern: USB 3.0
- Lieferumfang: 1x IB-120CL-U3, 1x Netzteil, 1x USB3.0 Kabel, 1x Bedienungsanleitung



Herst.-Nr.
IB-120CL-U3

Art.-Nr.
15800427

ICY BOX® IB-121CL-C31 2-fach Docking- und Klonstation für 2,5" und 3,5", USB 3.1 Type-C™

Zweifach DockingStation: Betriebssystem erkennt zwei einzelne Laufwerke

- Festplatten-Klon-Funktion: erstellt eine identische Kopie Ihrer Festplatte oder SSD ohne Computer
- Eine bootfähige Systemplatte kopieren ohne Zusatzsoftware oder Profikennnisse
- Hochwertiges Aluminiumgehäuse
- Unterstützt 2,5" und 3,5" Festplatten/SSDs, Kapazität ohne Limit
- Unterstützt externe 2,5" Seagate GoFlex Festplatten
- USB 3.1 (Gen 2) Type-C™ Hostanschluss bis zu 10 Gbit/s
- LED Display für Betrieb, Festplattenaktivität und Festplatten-Klon-Vorgang
- Unterstützt Windows und macOS
- Plug & Play
- Material: Aluminium und Kunststoff
- LED: Strom/Zugriff/Klonfortschritt
- Lieferumfang: 1x IB-121CL-C31, 1x Netzteil, 1x USB Type-C™ Kabel, 1x Handbuch



Herst.-Nr.
IB-121CL-C31

Art.-Nr.
15800676

Dockingstations

ICY BOX® HDMI Stick-PC DockingStation IB-118U3-SPC

als Speichererweiterung und USB 3.0 Hub

- HDMI® Pass-Through Anschlüsse (I/O) zu Monitor/TV
- Stick-PC Erweiterung für zusätzlichen Speicher und USB Geräte
- Einfache Strom- und Datenverbindung zum Stick-PC
- Unterstützt 2,5" und 3,5" SATA SSD/HDD, Kapazität unbegrenzt
- SATA III 6 Gbit/s und UASP Unterstützung
- USB 3.0 zu Host PC und 3x USB 3.0 Hub Frontanschlüsse
- USB 3.0 bis zu 5 Gbit/s, abwärtskompatibel mit USB 2.0, 1.1



Herst.-Nr.
IB-118U3-SPC

Art.-Nr.
15800589

ICY BOX® IB-DK2403-C, Type-C™ USB 3.0 Notebook DockingStation mit Power Delivery

nur für USB Type-C™ Computer mit DisplayPort™ Alt Mode Unterstützung

- Für USB Type-C™ Computer mit DisplayPort™ Alt Mode Unterstützung
- Eine USB Type-C™ Hostschnittstelle versorgt Computer mit Strom, Video- und Datenverbindungen
- USB Type-C™ mit Power Delivery kann ein Laptop aufladen
- Unterstützt mehrere Displays über die USB Type-C™ Schnittstelle
- Kompatibel zu Thunderbolt™ 3 Schnittstellen für Videoübertragung, Datenübertragung und USB Power Delivery
- Notebookanzeige über HDMI® und/oder DisplayPort spiegeln und erweitern
- Farbe: silber / schwarz
- Material: Aluminium + PC/ABS Kunststoff



Herst.-Nr.
IB-DK2403-C

Art.-Nr.
15800629

ICY BOX® Dockingstation, IB-117-U31, schwarz, 1x SATA 2,5" oder 3,5" zu 1x Type-C™ (USB 3.1 Gen 2), Schnittstelle

Dockingstation

- Unterstützt 2,5" und 3,5" Festplatten/SSDs, Kapazität ohne Limit
- Unterstützt SATA III bis zu 6 Gbit/s
- USB 3.1 (Gen 2) Hostanschluss bis zu 10 Gbit/s & UASP
- Abwärtskompatibel mit USB 3.0/2.0/1.1
- LEDs für Betrieb, Festplattenzugriff
- Unterstützt Windows & Mac
- Plug & Play



Herst.-Nr.
IB-117-U31

Art.-Nr.
15800640

ICY BOX® IB-DK4034-CPD, USB Type-C™ Notebook Dockingstation zu sechs weiteren Anschlüssen

USB Type-C™ Notebook DockingStation, silber/weiß

- USB Type-C™ Notebook DockingStation mit bis zu sechs weiteren Anschlüssen
- Eingang (zu Notebook / PC): USB Type-C™/USB 3.0
- Ausgang: 1 x High Speed HDMI® Type-A 2x USB 3.0 Type-A (USB 3.0 abwärtskompatibel zu USB 2.0) 1x Ethernet RJ45, 1x SD Kartenleser (getestet bis zu 128 GB) 1x USB Type-C™ mit Power Delivery (PD) Funktion
- Notebookanzeige über HDMI® spiegeln und erweitern
- Bus powered, kein Netzteil erforderlich
- Hinweis: Nur pass through von USB Type-C™ downstream zu upstream, zum Anschluss der Type-C™ Stromversorgung des verwendeten Notebooks.



Herst.-Nr.
IB-DK4034-CPD

Art.-Nr.
15800656

ICY BOX® IB-DK2101-C, Travel Dockingstation

Reise-DockingStation für PC/Notebook und Windows 10 Smartphones

- Leicht und handlich: kleines Gerät in exquisitem Design
- USB 3.0 Type-C™, Datentransferrate bis zu 5 Gbit/s
- Ein High Speed HDMI® Type-A Anschluss (bis zu 1920x1080@60 Hz für Handy, bis zu 3840x2160@30 Hz für PC)
- Ein USB 3.0 Type-A Anschluss und zwei USB 2.0 Type-A Anschlüsse (für Tastatur / Maus)
- Gigabit LAN RJ45 Schnittstelle mit wake-on-LAN Funktion
- Kompatibel mit USB Type-C™ ausgestatteten Laptop-PCs oder Tablet-PCs
- 20 W Netzteil (5 V / 4 A)



Herst.-Nr.
IB-DK2101-C

Art.-Nr.
15800650

ICY BOX® IB-DK404, USB 3.0 4 in 1 Mini Dockingstation für 1x 2,5" SSD/ HDD

Tisch-Hub mit 4 USB-Ports

- 4-in-1 Mini DockingStation
- USB 3.0 Hostanschluss bis zu 5 Gbit/s mit UASP
- Schnittstellen: 1x 2,5" HDD/SSD SATA, 1x USB 3.0 SD Kartenleser, 1x USB
- 3.0 Type-C™, 1x USB 3.0 Type-A
- Stromschalter für 2,5" HDD/SSD
- LED für Betrieb und Festplattenaktivität
- Anti-Schock Schutzhülle
- HDD/SSD bis zu 9,5 mm Höhe, Kapazität ohne Beschränkung
- Plug & Play und HotSwap
- Windows, macOS kompatibel
- 5 V Netzteil-Anschluss für optionales Netzteil



Herst.-Nr.
IB-DK404

Art.-Nr.
15800632

BLUE LOUNGE USB Ladestation und Tablet Halter SANCTUARY 4, 4 x USB, Farbe schwarz

Neues Design für mehr Leistung - lädt bis zu 4 Geräte gleichzeitig

- Leistung: 4000 mA
- Ermöglicht das gleichzeitige Laden von bis zu 4 Geräten
- 4 USB-Anschlüsse
- Micro-USB-Kabel enthalten
- Tablet Halter



Art.-Nr.
807135

USB 2.0 Hub, 4 Port

Kompakter USB-Hub, ideal auch für unterwegs

- USB 2.0, 4 Port
- schwarz, Kreuzdesign
- Spannungsversorgung über USB



Art.-Nr.
021111



USB 2.0 Hub, 4 Port, mit Netzteil

Ideal für Geräte mit Spannungsversorgung über USB

- USB 2.0, 4 Port
- Spannungsversorgung über Steckernetzteil oder über USB
- ideal bei mehreren USB-Geräten mit hohem Strombedarf
- Maße (B x H x T): 104 x 29 x 63 mm
- mit Steckernetzteil und Anschlusskabel



Herst.-Nr.
DUB-H4/E

Art.-Nr.
909DUBH4



USB 2.0 Hub, 7 Port, mit Netzteil

Ideal für Geräte mit Spannungsversorgung über USB

- USB 2.0, 7 Port
- Spannungsversorgung über Steckernetzteil oder über USB
- ideal bei mehreren USB-Geräten mit hohem Strombedarf
- Maße (B x H x T): 104 x 29 x 63 mm
- mit Steckernetzteil und Anschlusskabel



Herst.-Nr.
DUB-H7/E

Art.-Nr.
909DUBH7

ATEN USB 2.0 Magnetic Hub, 4 Port

Magnetischer USB Hub mit separatem Port für USB Sticks

- USB 2.0, 4 Port (davon einer an der schmalen Seite zum bequemen Anschluss von USB-Sticks usw.)
- interner Magnet zum Befestigen am Schreibtischfuß
- Anschlussmöglichkeit für externes Steckernetzteil
- Maße (B x H x T): 82 x 14 x 32 mm



Herst.-Nr.
UH284

Art.-Nr.
217UH284

USB 2.0 Hub, 7 Port, Metallgehäuse

Ideal für Geräte mit Spannungsversorgung über USB für den Industriebereich

- 7 x USB2.0 Port
- Status LED Anzeige
- 50 cm Kabel
- Stromversorgung: 110-240V - 5V / 3,5 A



Art.-Nr.
021077

USB 2.0 Hub, 10 Port

Ideal um Wireless USB Geräte anzusteuern

- 10 x USB2.0 Ports
- Plug & Play-kompatibel, keine Treiber erforderlich
- 1,20-Meter-USB auf Mini-USB-Kabel
- Externe Stromversorgung: 5V - 2A



Art.-Nr.
021180

USB 3.0 Hub, 4 Port

Kompakter USB-Hub 3.0

- USB 3.0, 4 Port
- Aluminiumgehäuse
- Kabellänge: ca. 15 cm



Art.-Nr.
021305

USB 3.0 Hub, 4 Port

Kompakter USB-Hub 3.0

- USB 3.0, 4 Port
- Transferrate bis zu 5 Gbps
- Abwärtskompatibel zu USB 2.0 / 1.1
- Kabellänge: 20 cm
- Anschlussmöglichkeit für optionales Netzteil



Art.-Nr.
021306

USB Hubs

USB 3.0 Hub, 4 Port, mit Netzteil

Ideal für Geräte mit Spannungsversorgung über USB

- USB 3.0, 4 Port
- Spannungsversorgung über USB oder mitgeliefertes Netzteil 5V/3A
- mit Steckernetzteil und Anschlusskabel 1,0 m



Farbe	Art.-Nr.
Schwarz	021303
Weiß	021288

ICY BOX® IB-HUB1409-U3 4 Port USB 3.0 Hub

Mit diesem Hub lässt sich das schnelle USB 3.0 vierfach nutzen

- 4 Port USB 3.0 Hub
- Schnittstellen: 4x USB 3.0 Type-A bis zu 5 Gbit/s
- LED Indikator
- Aluminiumgehäuse
- Unterstützt Windows, Linux, macOS 9 oder neuere Version
- Kabellänge: 40 cm



Herst.-Nr.	Art.-Nr.
IB-HUB1409-U3	15800685

ICY BOX® IB-AC610, USB 3.0 Hub, 4 Port, mit Netzteil

Ideal für Geräte mit Spannungsversorgung über USB

- USB 3.0, 4 Port
- Transferrate bis zu 5 Gbit/s
- stabiles Aluminiumgehäuse
- Stromversorgung über Steckernetzteil
- Maße (B x H x T): 85 x 50 x 15 mm
- Lieferumfang: USB 3.0 Hub, USB 3.0 Kabel, Steckernetzteil, Produktbeschreibung



Herst.-Nr.	Art.-Nr.
IB-AC610	15800354

ICY BOX® IB-AC611, USB 3.0 Hub, 4 Port, mit Netzteil und Ladeanschluss

Ideal für Geräte mit Spannungsversorgung über USB

- USB 3.0, 4 Port
- 1x USB Ladeanschluss 5 V, 2,4 A für Smartphones, Tablet PCs usw.
- Transferrate bis zu 5 Gbit/s
- stabiles Aluminiumgehäuse
- Stromversorgung über Steckernetzteil
- Maße (B x H x T): 85 x 50 x 15 mm
- Lieferumfang: USB 3.0 Hub, USB 3.0 Kabel, Steckernetzteil, Produktbeschreibung



Herst.-Nr.	Art.-Nr.
IB-AC611	15800512

ICY BOX® IB-HUB1701-U3 7 Port USB 3.0 Hub und Ladegerät

Der IB-HUB1701-U3 kann dank USB 3.0 eine maximale Bandbreite von bis zu 5 Gbit/s erreichen

- Verfügt über 7x USB 3.0 Type-A Anschlüsse
- An-/Ausschalter für jeden Port
- Gehäuse aus hochwertigem Aluminium
- Alle USB Ports unterstützen den Batterieladestandard BC 1.2
- Anschluss zu PC: USB 3.0 Type-A, bis zu 5 Gbit/s
- LED Indikator für Betrieb
- Lieferumfang: 1x IB-Hub1701-U3, 1x USB 3.0 Type-B zu Type-A Kabel (750 mm), 1x Steckernetzteil, 1x Schnellinstallationsanleitung



Herst.-Nr.	Art.-Nr.
IB-HUB1701-U3	15800686

ICY BOX® IB-HUB1405, USB 3.0 Hub, 4x USB Type-A Anschlüsse, An-/Ausschalter für jeden Port

4 Port USB 3.0 Hub und Ladegerät, silber

- 4x USB 3.0 Type-A
- An-/Ausschalter für jeden Port
- Alle USB Ports unterstützen den Ladestandard BC 1.2
- Inkl. 5 V / 4 A Steckernetzteil
- Gehäuse aus hochwertigem Aluminium
- Transferrate bis zu 5 Gbit/s



Herst.-Nr.	Art.-Nr.
IB-HUB1405	15800660

ICY BOX® IB-AC6401, USB 3.0 Hub, 4 Port, mit Ladefunktion

Ideal für Geräte mit Spannungsversorgung über USB

- Stabiles Aluminium Gehäuse mit integriertem USB 3.0 Kabel für den Anschluss an den PC
- 4x USB 3.0 Typ A Anschlüsse
- 1x USB 3.0 für Verbindung zum PC
- Transferrate bis zu 5 Gbit/s
- Mit 5 V Stromanschluss für optionales Netzteil
- Plug & Play und Hot Swap
- Lieferumfang: USB 3.0 Hub, Produktbeschreibung



Herst.-Nr.	Art.-Nr.
IB-AC6401	15800560

ICY BOX® IB-AC6701, USB 3.0 Hub, 7 Port, mit Ladefunktion

Ideal für Geräte mit Spannungsversorgung über USB

- Intelligenter Chipsatz zum schnellen Laden
- von Smartphones / Tablets
- Stabiles Aluminium Gehäuse
- 7x USB 3.0 Typ A Anschlüsse
- 1x USB 3.0 Typ B für Verbindung zum PC
- Transferrate bis zu 5 Gbit/s
- Plug & Play und Hot Swap
- Inkl. 5 V / 4 A Stromadapter
- Lieferumfang: USB 3.0 Hub, Steckernetzteil, Produktbeschreibung



Herst.-Nr.	Art.-Nr.
IB-AC6701	15800559

ICY BOX® IB-HUB1403A 4 Port USB 3.0 Tisch-Hub

Der IB-HUB1403A ist zum Einsatz in der Kabeldurchführung (60 mm) von Schreibtischen gedacht

- 4x USB 3.0 Type-A mit Audio Ein-/Ausgang
- Integriertes 120 cm USB 3.0 Kabel zum Anschluss an den PC
- Rundes Gehäuse passend für 60 mm Kabeldurchführungen
- Transferrate bis zu 5 Gbit/s
- Optional: Es kann ein 5 V Netzteil angeschlossen werden (nicht im Lieferumfang enthalten)
- Farbe: schwarz
- Material: Kunststoff
- Einbaumaße: Durchmesser 60 mm, Einbautiefe 58 mm
- Lieferumfang: 1x IB-HUB1403A, 1x integriertes USB 3.0 Kabel, Deckel
- 1x Schnellinstallations-Anleitung



Herst.-Nr. IB-HUB1403A Art.-Nr. 15800684

ICY BOX® IB-HUB1404A, Tisch-Hub mit 2 Kartenlesern, Audio Ein-/Ausgang, Ladefunktion und LED

3 Port USB 3.0 Tisch-Hub, schwarz

- 2x USB 3.0 Type-A und 1x USB 3.0 Type-C™ Anschlüsse
- Mit Audio Ein-/Ausgang und SD/microSD Kartenleser
- Integriertes 120 cm USB 3.0 Kabel zum Anschluss an den PC
- Rundes Gehäuse passend für 60 mm Kabeldurchführungen
- Transferrate bis zu 5 Gbit/s
- Optional: Es kann ein 5 V Netzteil angeschlossen werden (nicht im Lieferumfang enthalten)



Herst.-Nr. IB-HUB1404A Art.-Nr. 15800659

ICY BOX® IB-Hub1403 USB 3.0 Tisch-Hub mit 4 Ports

Tisch-Hub mit 4 USB-Ports

- 4x USB 3.0 Type-A Anschlüsse
- Integriertes 120 cm USB 3.0 Kabel zum Anschluss an den PC
- Rundes Gehäuse passend für 60 mm Kabeldurchführungen
- Transferrate bis zu 5 Gbit/s
- Plug & Play und HotSwap
- Optional: Es kann ein 5 V Netzteil angeschlossen werden
- (nicht im Lieferumfang enthalten)



Herst.-Nr. IB-Hub1403 Art.-Nr. 15800633

USB 3.0 Hub, 4 Port, Type-C™

Kompakter Type-C™ USB 3.0 Hub

- USB 3.0, 4 Port
- USB 3.1 Anschlusskabel
- Kabellänge: 13.3 cm
- Kompatibel mit Windows 95/98/ME/2000/XP/Vista, Mac ab 8.6



Art.-Nr. 021308

ICY BOX® IB-Hub1404, Tisch-Hub mit 2 Kartenlesern, Ladefunktion und LED Anzeige

Tisch-Hub mit 2 Kartenlesern, Ladefunktion und LED Anzeige, schwarz

- 2x USB 3.0 Type-A, 1x USB 3.0 Type-C™
- Integriertes USB 3.0 Kabel zum Anschluss an den PC
- SD/MicroSD Kartenleser
- Runde Gehäuse passend für 60 mm Kabeldurchführungen
- Plug & Play und HotSwap
- Inkl. 5 V / 4 A Stromadapter
- Alle USB Ports unterstützen den Ladestandard BC 1.2
- LED-Anzeige des Ladestroms in Ampere



Herst.-Nr. IB-Hub1404 Art.-Nr. 15800658

ICY BOX® IB-HUB1201-C, 2 Port USB 2.0 Type-A Hub mit USB Type-C™ Host Anschluss

2 Port USB 2.0 Type-A Hub mit USB Type-C™ Host Anschluss, anthrazit

- Gehäuse aus hochwertigem Aluminium
- USB 2.0 Type-C™ (Stecker) auf 2x Type-A (Buchse)
- 2 Port USB 2.0 bis zu 480 Mbit/s
- OTG Unterstützung für mobile Geräte
- Verdrehsichere USB Type-A Anschlüsse – verbinden Sie USB Stecker in zwei Ausrichtungen
- Unterstützt Plug & Play



Herst.-Nr. IB-HUB1201-C Art.-Nr. 15800657

ICY BOX® IB-HUB1406-C, USB Type-C™ zu 3 Port USB 3.0 Hub + GigaLAN Ethernet, Alu-Gehäuse

3 Port USB 3.0 Hub & Gigabit-LAN, anthrazit

- Schnittstelle: 3x USB 3.0 Type-A und 1x LAN Ethernet Schnittstelle
- Anschluss zum PC: USB 3.0 Type-C™ bis zu 5 Gbit/s
- LAN Ethernet RJ45 Port bis zu 1 Gbit/s
- Anthrazit Aluminiumgehäuse
- LED für Ethernet Anschluss und Betrieb
- Unterstützt Windows®, macOS® 10.8 oder neuer



Herst.-Nr. IB-HUB1406-C Art.-Nr. 15800661

USB Hubs

ICY BOX IB-HUB1407-C, USB Type-C™ zu 4 Port USB 3.0 Hub (3x Type-A + 1x Type-C™), mit Netzteil

Type-C™ zu Type-C™ & USB 3.0 Hub, anthrazit

- Schnittstellen: 3x USB 3.0 Type-A und 1x USB 3.0 Type-C™
- Anschluss zum PC: USB 3.0 Type-C™ bis 5 Gbit/s
- Inklusive Netzteil (5 V / 4 A)
- Type-C™ Anschluss unterstützt Aufladen (5 V / 2,5 A) des neuen MacBooks
- Aluminiumgehäuse
- Windows, macOS 10.8 oder neuere Version kompatibel



Herst.-Nr.	Art.-Nr.
IB-HUB1407-C	15800662

ICY BOX IB-HUB1700-C3, Type-C™ zu 7-Port USB 3.0 Type-A Hub, Alu-Gehäuse

Type-C™ zu 7 Port USB 3.0 Hub, schwarz

- Type-C™ zu 7 Port USB 3.0 Type-A Hub
- Inkl. 5 V / 3 A Netzteil zum Aufladen von USB Geräten
- Anschluss zum PC: USB 3.0 Type-C™ bis 5 Gbit/s
- Aluminiumgehäuse
- Unterstützt Windows, Linux, macOS 9 oder neuere Version



Herst.-Nr.	Art.-Nr.
IB-HUB1700-C3	15800665

ICY BOX IB-HUB1409-C3, Type-C™ zu 4-Port USB 3.0 Hub, Alu-Gehäuse

Type-C™ zu 4 Port USB 3.0 Hub, schwarz

- Type-C™ zu 4 Port USB 3.0 Type-A Hub
- Anschluss zum PC: USB 3.0 Type-C™ bis 5 Gbit/s
- LED Indikator
- Aluminiumgehäuse
- Unterstützt Windows, Linux, macOS 9 oder neuere Version



Herst.-Nr.	Art.-Nr.
IB-HUB1409-C3	15800663

USB-Ladegerät Quick Charger QC 2.0 , 5 Port

Dieses Ladegerät ist QC 2.0 (Qualcomm) kompatibel

- Anzahl Ausgänge: 5
- Ausgabe: USB Buchse
- Quick Charge QC 2.0 (Qualcomm) kompatibel
- Ausgangsspannung: 5 V
- Ausgangsstrom: 8 A, 2,4 A max pro Port
- Farbe: weiß



Art.-Nr.
807142

ICY BOX IB-IB-AC6405-C, USB Type-C™ Hub, 4 Port, 1x Type-C™ zu 4x Type-A USB 3.0, Alu

USB Type-C™ Hub, anthrazit

- 4x USB 3.0 Type-A Hub
- Integriertes USB Type-C™ Anschlusskabel
- Stabiles Aluminium Gehäuse
- Plug & Play
- LED für Betrieb
- USB 3.0 Type-C™ Datenübertragung bis zu 5 Gbit/s



Herst.-Nr.	Art.-Nr.
IB-AC6405-C	15800648

USB-Ladegerät 4 Port 4,1 Ampere

- Das Reiseladegerät ist mit 4 Ports ausgestattet
- Eingangsspannung: 100V bis 250V
- Kompatible Stecker: Fr, UK, US, CN, aus
- Ausgangsspannung: 5V
- Ausgangsstrom: 2.1a + 1A + 0.5A + 0.5A



Art.-Nr.
348399

ICY BOX IB-AC6403-C, USB Type-C™ Hub, 4 Port, 1x Type-C™ zu 4x Type-A USB 3.0

4 Port USB 3.0 Hub mit Type-C™ Stecker, schwarz

- 4x USB 3.0 Type-A Anschlüsse
- Transferrate bis zu 5 Gbit/s
- integriertes USB 3.0 Kabel mit Type-C™ Stecker
- Kunststoffgehäuse in Alu-Look
- Plug & Play und Hot Swap
- Abwärts kompatibel mit USB 2.0, 1.1
- Mit 5 V Stromanschluss für optionales Netzteil
- Netzteil nicht enthalten. Nur notwendig für BC 1.2 Ladefunktion oder mehrere Festplatten!



Herst.-Nr.	Art.-Nr.
IB-AC6403-C	15800647

ICY BOX Dual USB Kfz Schnellladergerät, IB-CH202, 1x 5V 2A + 1x 5V 1A, Metalgehäuse

Dual USB-Kfz-Ladegerät

- 2x USB Schnelllade-Ports
- Intelligenter Chipsatz erkennt automatisch den Ladebedarf und liefert maximale Ladegeschwindigkeit je nach Marke des mobilen Gerätes
- Kompatibel mit allen Smartphones, Tablets und anderen Geräten, die per USB (5V) geladen werden können
- Unterstützt BC 1.2 Spezifikationen
- Vollaluminium Design
- Sichere Verwendung durch Überspannungs- und Kurzschluss-Schutz
- LED für Betrieb
- 12V & 24V Spannungseingang möglich



Herst.-Nr.	Art.-Nr.
IB-CH202	15800639

USB-Ladegerät, 3,1 A mit 2x USB A Buchse

- Schutz vor Überlast und Kurzschlüssen
- Thermischer Schutz
- Ideal zum Aufladen von Apple Produkten wie z.B. iPod, iPhone, iPad und viele andere Geräte wie Touch Pads, Tablets, GPS und Smartphones
- Es ist möglich, gleichzeitig ein iPad oder ein Touchpad + ein iPhone oder ein Mobiltelefon aufzuladen
- Eingangsspannung: 12 VDC bis 24 VDC (Zigarettenanzünder)
- Ausgangsspannung: 5 VDC
- Strom: 3,1 a max. (1 x 2,1 a + 1 x 1 a oder 2 x 1 a)

Neu



Art.-Nr.
348398

USB-Ladegerät für Zigarettenanzünder, 2,1 A mit 1x USB Buchse

Ermöglicht das Laden von Smartphones, GPS, Tablets usw.

- Leistung: 2.1 A
- 1 USB-Anschluss
- Schlüsselring
- Eingangsspannung: 12 V oder 24 V
- LED



Art.-Nr.
348387

USB-Ladegerät für Zigarettenanzünder, 1 A mit 1x USB Buchse

Ermöglicht das Laden von Smartphones, GPS, Tablets in Ihrem Auto, unabhängig von ihrer Leistung

- Sie können Ihr Smartphone, GPS, Tablet PC und mehr aufladen
- ausgestattet mit 1 x USB-Ausgang von 1 A
- auch kompatibel mit LG, Samsung und BlackBerry



Art.-Nr.
378391

ANSMANN USB-Ladegerät für Zigarettenanzünder, 2,4 A

Ermöglicht das Laden von Smartphones, GPS, Tablets usw.

- Ausgang: USB
- Anzahl der Ausgänge: 1
- Eingangsspannung: 12 V
- Ausgangsspannung: 5 V
- Stromstärke: 2,4 A
- Farbe: schwarz



Herst.-Nr.
1000-0014

Art.-Nr.
43200408

iStorage datAshur® Personal 2

PIN-aktiviertes USB Flash-Laufwerk mit integrierter militärfähiger Hardware-Verschlüsselung

- USB 3.0 – Lese-/Schreibgeschwindigkeiten – 139 Mbit/s Lesen – 43 Mbit/s Schreiben
- FIPS PUB 197 zertifiziert
- AES 256-bit Hardware-Verschlüsselung
- es wird keine Software benötigt
- Sperre bei Zeitüberschreitung – wird nach Ablauf eines zuvor festgelegten Zeitraums automatisch gesperrt
- XTS-AES-256-Bit-Echtzeit-Hardwareverschlüsselung nach Militärstandard
- Manipulationsgeschützt
- Immun gegen BadUSB
- Verschleißfestes Tastenfeld
- Methode zur Abwehr von Brute-Force-Hacker-Angriffen



Kapazität	Art.-Nr.
8 GB	13600056
16 GB	13600057
32 GB	13600058
64 GB	13600059

iStorage datAshur® USB 2.0 Memory Stick

Der datAshur USB-Stick von iStorage wartet mit PIN-geschütztem Zugriff und CBC-AES 256-Bit-Hardwareverschlüsselung auf.

- Zertifiziert nach FIPS 140-2 Level 3 – Zertifizierungsnr. 187
- Nach FIPS PUB 197 validierter Verschlüsselungsalgorithmus
- CBC-AES 256-Bit-Hardwareverschlüsselung in Echtzeit nach militärischen Standards
- 100-prozentige Verschlüsselung auf Hardwareebene
- Abwehrmechanismus für Brute Force-Angriffe
- Kryptologische Hashfunktion SHA-256
- Manipulationsschutz durch Originalitätsverschluss
- Staub- und wasserfestes, robustes Aluminiumgehäuse gemäß IP57-Norm
- PIN-Aktivierung, Eingabe eines 7- bis 15-stelligen Codes auf alphanumerischer Tastatur
- Getrennte PIN-Codes für Administrator und Nutzer
- Reset-Funktion – Zurücksetzen des Laufwerks und Zerstörung der Daten
- Verschleißfeste Tastatur Automatische Sperrfunktion



Kapazität	Art.-Nr.
4 GB	13600009
8 GB	13600010
16 GB	13600011
32 GB	13600012

Sind Sie bereit für die DSGVO?



DSGVO

Am 25. Mai 2018

Verwendet Ihr Unternehmen immer noch unverschlüsselte USB-Geräte, um Daten von EU-Bürgern zu speichern?

Die Artikel 32 und 34 der Europäischen Datenschutz-Grundverordnung sehen eine Verschlüsselung entsprechender Daten vor, um die Compliance zu gewährleisten und Bußgelder zu vermeiden.

Eine Nicht-Einhaltung der Richtlinien kann zudem zu Negativschlagzeilen, Geschäftseinbußen und dem Verlust von Arbeitsplätzen führen.

iStorage kann Ihnen dabei helfen, die DSGVO-Bestimmungen zu tragbaren Speichermedien zu erfüllen – dank PIN-authentifizierter, hardwareverschlüsselter USB-Flash-Geräte, Festplatten und Solid-State-Laufwerke mit Kapazitäten von 4GB bis zu 10TB.

Kontaktieren Sie iStorage für weitere Informationen rund um unsere mehrfach ausgezeichneten, benutzerfreundlichen, äußerst sicheren und preiswerten Produkte, und profitieren Sie von unserer kostenlosen 30-Tage-Testaktion.



www.istorage-uk.com | info@istorage-uk.com | +44 (0) 20 8991 6260

iStorage



datAshur® PRO USB 3.0 Stick

PIN-aktiviertes USB Flash-Laufwerk mit integrierter militärfähiger Hardware-Verschlüsselung

- USB 3.0 - Lese-/ Schreibgeschwindigkeiten: bis zu 116/43 Mbit/s
- FIPS 140-2 Level 3 Zertifiziert N° 2688 FIPS PUB 197 validierter Verschlüsselungsalgorithmus
- Echtzeit-militärfähige XTS-AES 256-Bit-Hardware-Verschlüsselung
- Keine Software oder Treiber notwendig
- Betriebssystem- und Plattform-unabhängig
- Timeout Schloss
- Auto-Verriegelung
- Nur-Lese (schreibgeschützt) & Schreib-Lese-Modus
- Abwehrmechanismus für Brute Force-Angriffe
- Krypto-Parameter, geschützt mit SHA-256 Hashing
- Originalitätssicher und widerstandsfähig
- Staub- und wasserfestes robustes Aluminium-Gehäuse, Schutzklasse IP57
- PIN aktivierte 7-15 Ziffern alphanumerische Tastatur
- Unterstützt Admin-PIN und Benutzer-unabhängige PINs
- Mit dem Drive-Reset werden die Daten zerstört, und das Laufwerk kann wiederverwendet werden
- Verschleißfeste Tastatur
- Immun gegen BadUSB
- Datenverschlüsselung auf Hardwareebene: XTS-AES 256-bit | Hashing 256-bit



Kapazität	Art.-Nr.
4 GB	13600049
8 GB	13600050



diskAshur® Pro2 SSD, Graphite

sicher, schnell und anwenderfreundlich verschlüsselte externe SSD

- Datenübertragung: Lesen 294 Mbit/s / Schreiben 319 Mbit/s
- Common Criteria EAL4+-fähiger, sicherer Onboard-Mikroprozessor
- Hardwareverschlüsselung der gesamten Festplatte in Echtzeit mit AES-XTS 256-bit nach Militärstandard
- Nach FIPS PUB 197 validierter Verschlüsselungsalgorithmus
- Methode zur Abwehr von Brute-Force-Hacker-Angriffen
- Immun gegen BadUSB
- Wasser- und staubresistent – IP56-zertifiziert
- Verschleißfestes, mit Epoxid beschichtetes Tastenfeld
- Selbstzerstörungsfunktion
- Superschneller USB-3.1-Anschluss mit integriertem Kabel



Kapazität	Art.-Nr.
128 GB	13600094
256 GB	13600095
512 GB	13600096
1 TB (1000 GB)	13600097



diskAshur® Pro2, Graphite

sicher, schnell und anwenderfreundlich verschlüsselte externe Festplatte

- Datenübertragung: Lesen 148 Mbit/s / Schreiben 140 Mbit/s
- Schnittstelle: Superschneller USB-3.1-Anschluss – bis zu 5 Gbit/s. Rückwärtskompatibel mit USB 3.0/2.0/1.1
- Common Criteria EAL4+-fähiger, sicherer Onboard-Mikroprozessor
- Hardwareverschlüsselung der gesamten Festplatte in Echtzeit mit AES-XTS 256-bit nach Militärstandard
- Nach FIPS PUB 197 validierter Verschlüsselungsalgorithmus
- Methode zur Abwehr von Brute-Force-Hacker-Angriffen
- Immun gegen BadUSB
- Wasser- und staubresistent – IP56-zertifiziert
- Verschleißfestes, mit Epoxid beschichtetes Tastenfeld
- Anschluss für Kensington-Schloss
- Keine Software oder Treiber erforderlich – 100% Hardwareverschlüsselung
- Selbstzerstörungsfunktion
- Superschneller USB-3.1-Anschluss mit integriertem Kabel
- 2 Jahre Herstellergarantie



Kapazität	Art.-Nr.
500 GB	13600088
1 TB	13600089
2 TB	13600090
3 TB	13600091
4 TB	13600092
5 TB	13600093



diskAshur® DT2, schwarz/graphite

sicher, schnell und anwenderfreundlich verschlüsselte externe Festplatte

- Datenübertragung: Lesen 225 Mbit/s / Schreiben 223 Mbit/s
- Common Criteria EAL4+-fähiger, sicherer Onboard-Mikroprozessor
- Hardwareverschlüsselung der gesamten Festplatte in Echtzeit mit AES-XTS 256-bit nach Militärstandard
- Nach FIPS PUB 197 validierter Verschlüsselungsalgorithmus
- Methode zur Abwehr von Brute-Force-Hacker-Angriffen
- Immun gegen BadUSB
- Verschleißfestes, mit Epoxid beschichtetes Tastenfeld
- Authentifizierung mittels PIN – unterstützt administrator- und anwenderunabhängige PINs mit 7–15 Zeichen
- Selbstzerstörungsfunktion
- Superschneller USB-3.1-Anschluss mit integriertem Kabel
- 2 Jahre Herstellergarantie



Kapazität	Art.-Nr.
1 TB	13600098
2 TB	13600099
3 TB	13600100
4 TB	13600101
6 TB	13600102
8 TB	13600103



diskAshur®2 SSD schwarz

sicher, schnell und anwenderfreundlich verschlüsselte externe SSD

- Datenübertragung: Lesen 294 Mbit/s / Schreiben 319 Mbit/s
- Common Criteria EAL4+-fähiger, sicherer Onboard-Mikroprozessor
- Hardwareverschlüsselung der gesamten Festplatte in Echtzeit mit AES-XTS 256-bit nach Militärstandard
- Nach FIPS PUB 197 validierter Verschlüsselungsalgorithmus
- Methode zur Abwehr von Brute-Force-Hacker-Angriffen
- Immun gegen BadUSB
- Wasser- und staubresistent – IP56-zertifiziert
- Verschleißfestes, mit Epoxid beschichtetes Tastenfeld
- Selbstzerstörungsfunktion
- Superschneller USB-3.1-Anschluss mit integriertem Kabel



Kapazität	Art.-Nr.
128 GB	13600066
256 GB	13600067
512 GB	13600068
1 TB	13600069



diskAshur®2, grün

sicher, schnell und anwenderfreundlich verschlüsselte externe Festplatte

- Common Criteria EAL4+-fähiger, sicherer Onboard-Mikroprozessor
- Hardwareverschlüsselung der gesamten Festplatte in Echtzeit mit AES-XTS 256-bit nach Militärstandard
- Nach FIPS PUB 197 validierter Verschlüsselungsalgorithmus
- Verschlüsselungscodes sind im Ruhezustand stets verschlüsselt
- Methode zur Abwehr von Brute-Force-Hacker-Angriffen
- Immun gegen BadUSB
- Wasser- und staubresistent – IP56-zertifiziert
- Anschluss für Kensington-Schloss
- Keine Software oder Treiber erforderlich – 100% Hardwareverschlüsselung
- Selbstzerstörungsfunktion
- Automatische Sperre bei Abwesenheit
- Betriebssystem und plattformunabhängig – funktioniert auf allen Geräten, die über einen USB-Anschluss verfügen



Kapazität	Art.-Nr.
500 GB	13600082
1 TB	13600083
2 TB	13600084
3 TB	13600085
4 TB	13600086
5 TB	13600087



diskAshur®2, feuerrot

sicher, schnell und anwenderfreundlich verschlüsselte externe Festplatte

- Common Criteria EAL4+-fähiger, sicherer Onboard-Mikroprozessor
- Hardwareverschlüsselung der gesamten Festplatte in Echtzeit mit AES-XTS 256-bit nach Militärstandard
- Nach FIPS PUB 197 validierter Verschlüsselungsalgorithmus
- Verschlüsselungscodes sind im Ruhezustand stets verschlüsselt
- Methode zur Abwehr von Brute-Force-Hacker-Angriffen
- Immun gegen BadUSB
- Wasser- und staubresistent – IP56-zertifiziert
- Anschluss für Kensington-Schloss
- Keine Software oder Treiber erforderlich – 100% Hardwareverschlüsselung
- Selbstzerstörungsfunktion
- Automatische Sperre bei Abwesenheit
- Betriebssystem und plattformunabhängig – funktioniert auf allen Geräten, die über einen USB-Anschluss verfügen



Kapazität	Art.-Nr.
500 GB	13600076
1 TB	13600077
2 TB	13600078
3 TB	13600079
4 TB	13600080
5 TB	13600081



diskAshur®2, ocean blau

sicher, schnell und anwenderfreundlich verschlüsselte externe Festplatte

- Common Criteria EAL4+-fähiger, sicherer Onboard-Mikroprozessor
- Hardwareverschlüsselung der gesamten Festplatte in Echtzeit mit AES-XTS 256-bit nach Militärstandard
- Nach FIPS PUB 197 validierter Verschlüsselungsalgorithmus
- Verschlüsselungscodes sind im Ruhezustand stets verschlüsselt
- Methode zur Abwehr von Brute-Force-Hacker-Angriffen
- Immun gegen BadUSB
- Wasser- und staubresistent – IP56-zertifiziert
- Anschluss für Kensington-Schloss
- Keine Software oder Treiber erforderlich – 100% Hardwareverschlüsselung
- Selbstzerstörungsfunktion
- Automatische Sperre bei Abwesenheit
- Betriebssystem und plattformunabhängig – funktioniert auf allen Geräten, die über einen USB-Anschluss verfügen



Kapazität	Art.-Nr.
500 GB	13600070
1 TB	13600061
2 TB	13600072
3 TB	13600073
4 TB	13600074
5 TB	13600075



diskAshur®2, schwarz

sicher, schnell und anwenderfreundlich verschlüsselte externe Festplatte

- Common Criteria EAL4+-fähiger, sicherer Onboard-Mikroprozessor
- Hardwareverschlüsselung der gesamten Festplatte in Echtzeit mit AES-XTS 256-bit nach Militärstandard
- Nach FIPS PUB 197 validierter Verschlüsselungsalgorithmus
- Verschlüsselungscodes sind im Ruhezustand stets verschlüsselt
- Methode zur Abwehr von Brute-Force-Hacker-Angriffen
- Immun gegen BadUSB
- Wasser- und staubresistent – IP56-zertifiziert
- Anschluss für Kensington-Schloss
- Keine Software oder Treiber erforderlich – 100% Hardwareverschlüsselung
- Selbstzerstörungsfunktion
- Automatische Sperre bei Abwesenheit
- Betriebssystem und plattformunabhängig – funktioniert auf allen Geräten, die über einen USB-Anschluss verfügen



Kapazität	Art.-Nr.
500 GB	13600060
2 TB	13600062
3 TB	13600063
4 TB	13600064
5 TB	13600065

Verbatim USB 2.0 Stick, Store'n'Go Swivel

USB-Stick mit intelligentem Schwenkmechanismus zum Schutz des USB-Anschlusses

- USB 2.0
- Lesegeschwindigkeit: bis zu 8 MB/Sek
- Schreibgeschwindigkeit: bis zu 3 MB/Sek



Kapazität	Farbe	Art.-Nr.
8 GB	Blau	48600114
16 GB	Rot	48600115
32 GB	Grün	48600116
64 GB	Lila	48600117

Verbatim USB 3.0 Stick, V3

USB 3.0 Stick in trendigem Design

- USB 3.0
- Automatische Versenkung des USB-Steckers bei Nichtgebrauch
- Lesegeschwindigkeit: bis zu 120 MB/s
- Schreibgeschwindigkeit: bis zu 25 MB/s



Kapazität	Art.-Nr.
8 GB	48600090
16 GB	48600091
32 GB	48600092
64 GB	48600094
128 GB	48600107
256 GB	48600108

SanDisk USB 2.0 Stick, Cruzer Blade

Kleiner und handlicher USB-Stick

- USB 2.0
- inkl. Kennwortschutz-Software (als Download) für AES 128-Bit-Datenverschlüsselung



Kapazität	Art.-Nr.
16 GB	11600251
32 GB	11600252
64 GB	11600253

Verbatim USB 3.0 Stick, PinStripe

USB-Stick im stilvollen „Nadelstreifen“-Design

- Öffnung für Schlüsselanhänger
- Automatische Versenkung des USB-Steckers bei Nichtgebrauch
- USB 3.0
- Lesegeschwindigkeit: bis zu 30 MB/s
- Schreibgeschwindigkeit: bis zu 10 MB/s



Kapazität	Art.-Nr.
16 GB	48600118
32 GB	48600119
64 GB	48600120
128 GB	48600121
256 GB	48600122

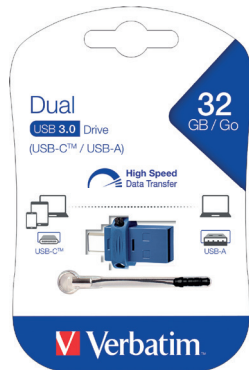
Speichermedien

Verbatim USB 3.0 Stick, Type-A/C, Dual Drive

Schnell und einfach Dateien zwischen einem USB Type-C™-fähigen Mobilgerät oder Laptop und anderen PCs austauschen

- Zugriff auf die gespeicherten Dateien direkt vom Smartphone oder Tablet – keine Übertragung auf das Gerät erforderlich
- Dateien direkt über USB speichern – kein WLAN erforderlich
- USB-3.0
- Praktisches Band sichert die Verschlusskappe am USB-Stick

Neu



Kapazität	Art.-Nr.
16 GB	48600111
32 GB	48600112
64 GB	48600113

Verbatim SDHC/SDXC-Card Premium, Class 10, U1, UHS-I

Speicherkarte zum Einsatz in Full-HD-Videokameras und Fotoapparaten

- Lesegeschwindigkeit: bis zu 80 MB/s
- Schreibgeschwindigkeit: mind. 10 MB/s

Neu



Kapazität	Art.-Nr.
8 GB	48600123
16 GB	48600124
32 GB	48600125
64 GB	48600126
128 GB	48600127
256 GB	48600128

SanDisk USB 3.0 Stick, Ultra

Schneller USB-Stick mit Schiebemechanismus

- USB 3.0
- Lesegeschwindigkeit: bis zu 100 MB/s
- inkl. Kennwortschutz-Software (als Download) für AES 128-Bit-Datenverschlüsselung

Neu



Kapazität	Art.-Nr.
16 GB	11600257
32 GB	11600258
64 GB	11600259
128 GB	11600260

Kingston USB 3.0 Memory Stick DataTraveler G4

Mit Kingstons DataTraveler G4 (DTIG4) USB 3.0 können Sie Musik, Videos und mehr schnell und leicht übertragen. Seine praktische Größe in modischen Farben macht ihn ideal für zu Hause und überall dort, wo Sie auf Ihre Daten zugreifen möchten.

- Praktisch, USB-Stecker ist durch Kappe geschützt
- Modisch, Speicherkapazität wird farblich gekennzeichnet
- Personalisierbar: Mit Co-Logo-Programm
- 5 Jahre Herstellergarantie
- kostenloser technischer Support



Kapazität	Farbe	Art.-Nr.
8 GB	Gelb	13300472
16 GB	Blau	13300473
32 GB	Rot	13300474

SanDisk USB 3.0 Stick, Ultra Fit

Kompakter USB-Stick, der dauerhaft eingesteckt bleiben kann

- USB 3.0
- Lesegeschwindigkeit: bis zu 150 MB/s
- inkl. Kennwortschutz-Software (als Download) für AES 128-Bit-Datenverschlüsselung

Neu



Kapazität	Art.-Nr.
16 GB	11600254
32 GB	11600255
64 GB	11600256

Kingston USB 3.0 Memory Stick DataTraveler 100 G3

Der Kingstons DataTraveler 100 G3 USB Speicherstick entspricht allen USB 3.0 Spezifikationen und macht den Umstieg auf mobile Speicher der nächsten Generation schnell, einfach und erschwinglich

- Stilvolles Design schwarz-in-schwarz, mit Schiebekappe
- Personalisierbar: Mit Co-Logo-Programm
- 5 Jahre Herstellergarantie



Kapazität	Art.-Nr.
16 GB	13300469
32 GB	13300470
64 GB	13300471

SanDisk SDHC/SDXC-Card, Ultra, Class 10, UHS-I

Speicherkarte zum Einsatz in Full-HD-Videokameras und Fotoapparaten

- integrierter Schreibschuttschalter schützt vor unbeabsichtigtem Datenverlust
- Lesegeschwindigkeit: bis zu 80 MB/s
- Schreibgeschwindigkeit: mind. 10 MB/s

Neu



Kapazität	Art.-Nr.
16 GB	11600261
32 GB	11600262
64 GB	11600263
128 GB	11600264

Verbatim micro SDHC/micro SDXC-Card, Premium, Class 10, UHS-I

Speicherkarte zum Einsatz in mobilen Endgeräten

- inkl. SD-Card Adapter
- Lesegeschwindigkeit: bis zu 70 MB/s
- Schreibgeschwindigkeit: mind. 10 MB/s

Neu



Kapazität	Art.-Nr.
8 GB	48600129
16 GB	48600130
32 GB	48600131
64 GB	48600132
128 GB	48600133

SanDisk MicroSDHC Card, Ultra, A1, Class 10, UHS-I

Speicherkarte zum Einsatz in mobilen Endgeräten

- inkl. SD-Card Adapter
- Lesegeschwindigkeit: bis zu 100 MB/s
- Schreibgeschwindigkeit: mind. 10 MB/s

Neu



Kapazität	Art.-Nr.
16 GB	11600265
32 GB	11600266
64 GB	11600267
128 GB	11600268



WD Red, 24/7, NAS Festplatte

Speziell für NAS-Systeme mit 1 - 5 Laufwerksschächten für kleine Büros und Heimbüros sowie PCs mit RAID entwickelt und getestet.

- NAS für zuhause, NAS für kleine Unternehmen.
- NASware 3.0, 3D Active Balance Plus, Erhöhte Zuverlässigkeit.
- Formfaktor: 8.9 cm (3.5")
- Schnittstelle: 7-polig Serial ATA III (600 MB/s)
- Umdrehungsgeschwindigkeit: 5.400 - 7.200 U/min (IntelliPower)
- Cache: 64 MB
- Herstellergarantie: 3 Jahre Garantie



Kapazität	Art.-Nr.
1 TB	13100305
2 TB	13100306
3 TB	13100307
6 TB	13100378



WD Blue Festplatte

8,9 cm (3,5"), SATA III, 5400 U/Min, 64 MB

- Formfaktor: 8.9 cm (3.5")
- Schnittstelle: 7-polig Serial ATA III (600 MB/s)
- Umdrehungsgeschwindigkeit: 5.400 U/Min
- Cache: 64 MB
- Herstellergarantie: 2 Jahre Garantie



Kapazität	Art.-Nr.
2 TB	13100392
3 TB	13100393
4 TB	13100394
5 TB	13100395
6 TB	13100396



WD Purple Festplatte

8,9 cm (3,5"), SATA III, 5400 U/Min, 64 MB

- Festplattenlaufwerke für Videoüberwachungs-Systeme
- Formfaktor: 8.9 cm (3.5")
- Schnittstelle: 7-polig Serial ATA III (600 MB/s)
- Umdrehungsgeschwindigkeit: 5.400 - 7.200 U/Min (IntelliPower)
- Cache: 64 MB
- Herstellergarantie: 3 Jahre Garantie



Kapazität	Art.-Nr.
1 TB	13100397
3 TB	13100399
5 TB	13100401
6 TB	13100402

Speichermedien



WD Elements Portable externe Festplatte, schwarz

6,4 cm (2,5"), USB 3.0 (5 Gbit/s)

- WD SmartWare Software zum Datenmanagement
- Farbe: Schwarz
- Formfaktor: 6,4 cm (2,5")
- Schnittstelle: USB 3.0, abwärtskompatibel auf USB 2.0
- 2 Jahre Herstellergarantie



Kapazität	Art.-Nr.
1 TB	13100355
2 TB	13100353
5 TB	13100356

Seagate BarraCuda (2,5") Festplatte

2,5", SATA mit 6 Gbit/s, 5400 U/min, 128 MB

- Formfaktor: 2,5"
- Schnittstelle: SATA III mit 6 Gbit/s
- Umdrehungsgeschwindigkeit: 5400 U/min
- Cache: 128 MB
- Herstellergarantie: 2 Jahre Garantie



Kapazität	Art.-Nr.
1 TB	330856
2 TB	330857
3 TB	330858
4 TB	330859
5 TB	330860



SSD Speicher

SSD-Festplatte für PC und Notebooks

- Schnittstelle: Serial ATA III
- Datenübertragungsrate: 6 Gbit/s
- Herstellergarantie: 3 Jahre



Modell	Kapazität	Formfaktor	4kB Random Read IOPS	4kB Random Write IOPS	Art.-Nr.
WDS120G1G0A (Green)	120 GB	2,5"	37.000	63.000	13100414
WDS240G1G0A (Green)	240 GB	2,5"	37.000	63.000	13100415
WDS250G1B0B (Blue)	250 GB	M.2	97.000	79.000	13100416
WDS250G1B0A (Blue)	250 GB	2,5"	97.000	79.000	13100417
WDS500G1B0A (Blue)	500 GB	2,5"	100.000	80.000	13100418
WDS100T1B0A (Blue)	1000 GB	2,5"	100.000	100.000	13100419

Verbatim Blu-ray BD-R DL

- Typ: Blu-ray BD-R DL Dual Layer
- ultraharte ScratchGuard-Oberfläche
- Speed: 1-6x
- Kapazität: 50 GB
- Verpackungseinheit: 10 Stück
- Verpackung: Spindel



Herst.-Nr.	Art.-Nr.
43746	77206

Verbatim bedruckbare DVD +R, 4,7 GB, 16x, Spindel

Mit Tintenstrahldrucker in Fotoqualität bedruckbar

- Typ: DVD -R
- Speed: 16x
- Kapazität: 4,7 GB

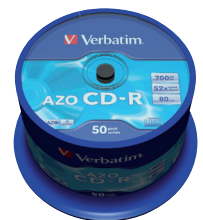


Typ	VE	Art.-Nr.
DVD -R	10 St.	77102
DVD -R	25 St.	77127
DVD +R	50 St.	77055
DVD -R	50 St.	77125
DVD +R	50 St.	77180
DVD -R	50 St.	77293
DVD +R	100 St.	77143
DVD -R	100 St.	77144

Sie haben noch Fragen?
Wir sind für Sie da
0681 92678-20
www.exertis-connect.de

Verbatim CD-R 80

- Typ: CD-R 80
- Speed: 52x
- Kapazität: 700 MB
- Verpackungseinheit: 50 Stück
- Verpackung: Spindel



Herst.-Nr.	Art.-Nr.
43343	77134