

exertis Connect

Ihr Kabel- und Netzwerkspezialist



Netzwerk- und Serverschränke

a **DCC** business

Netzwerk- und Serverschränke

19" Serverschränke	54
19" Netzwerkschränke	63
Wandgehäuse	72
19" Zubehör	76
10" Zubehör	84
Serverraumüberwachung	85

19" Serverschränke

Dexlan 19" Serverschrank

preisgünstiger Standschrank mit perforierter Fronttür und perforierter Rücktür

- 19" Serverschrank
- abschließbare perforierte Zweiflügeltür vorne
- Seitenwände abnehmbar
- perforierte Rücktür
- natürliche Belüftung (verschiedene Lüfter nachrüstbar)
- 4 Stück 19" Profilschienen mit HE-Skala
- Dach und Bodenblech mit Öffnungen für die Kabeleinführung
- 4 Einbauplätze für Lüfter (nicht incl.)
- 2 Erdungspunkte, je 1 vorne und hinten
- Satz mit 20 Käfigmuttern incl.
- Farbe: RAL 9005, schwarz
- wird in flacher Versandkartonage demontiert versendet

GARANTIE
05 Jahre



Montage	Höhe	Breite	Tiefe	Art.-Nr.
Montiert	18 HE	600 mm	1000 mm	755401
Montiert	18 HE	800 mm	1000 mm	755402
Montiert	27 HE	600 mm	1000 mm	755404
Montiert	27 HE	600 mm	1000 mm	755405
Montiert	32 HE	600 mm	1000 mm	755406
Montiert	32 HE	800 mm	1000 mm	755408
Montiert	32 HE	800 mm	1000 mm	755409
Montiert	42 HE	800 mm	1000 mm	755418
Zerlegt	42 HE	800 mm	1000 mm	755419
Zerlegt	42 HE	800 mm	1200 mm	755420
Zerlegt	42 HE	600 mm	1200 mm	755426
Zerlegt	42 HE	600 mm	1000 mm	755427
Montiert	47 HE	800 mm	1000 mm	755229



Zusatzprodukte

Das Produkt wird mit Innenpfosten geliefert

- Lüfter**
je nach Modell separat erhältlich
- Praktisch!**
mit U-Schienen
- Sicherheitsgarantie!**
Tür aus gehärtetem Glas
- Sicherheitsgarantie!**
Schloss mit Schlüssel
- Sehr einfach!**
Rollen auf Wunsch erhältlich

exertis Connect



Fragen zu unseren Produkten oder zur Technik?

Telefonische Beratung und Auftragsannahme

Montag – Freitag: 7.00 – 18.00 Uhr

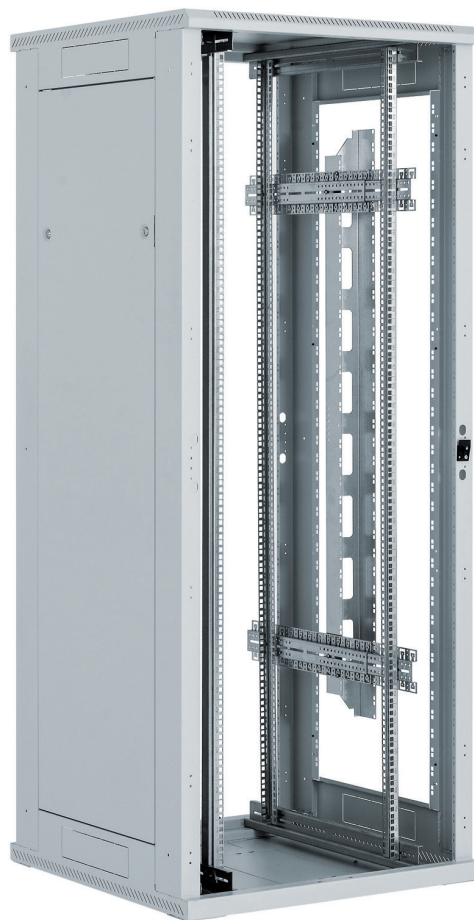
Tel.: 06 81 / 9 26 78-20

www.exertis-connect.de

TRITON 19" Serverschrank RTA

Geschweißter Rahmen mit abnehmbaren Seiten- und Rückwänden, IP20, Tragkraft 1200 kg

- Serverschrank 19"
- belastbar bis 1200 kg (optional bis 1500 kg erweiterbar)
- Geschweißter Stahlrahmen mit abnehmbaren Wänden
- abschließbare Fronttür mit 4 mm Einscheiben-Sicherheitsglas, Türanschlag variabel (optional auch mit Vollblechtür oder perforierter Tür lieferbar)
- Dach und Bodenblech mit vorgeprägten Ausbrüchen für Kabeleinführung und / oder Ventilation
- natürliche Belüftung (verschiedene Lüfter nachrüstbar)
- inkl. 4x Nivellierfüße, 1x Bürstenleiste, 16x Käfigmutter M6, 4x Mutter M10
- Farbe: lichtgrau RAL 7035
- TÜV geprüfte Qualität
- Kabeleinführungen mit herausbrechbaren Abdeckungen befinden sich oben und unten



Höhe	Breite	Tiefe	Art.-Nr.
37 HE	600 mm	600 mm	626276637
37 HE	600 mm	800 mm	626276837
37 HE	600 mm	1000 mm	6262761037
37 HE	600 mm	1200 mm	6262761237
37 HE	800 mm	600 mm	626278637
37 HE	800 mm	800 mm	626278837
37 HE	800 mm	1000 mm	6262781037
37 HE	800 mm	1200 mm	6262781237
42 HE	600 mm	600 mm	626276642
42 HE	600 mm	800 mm	626276842
42 HE	600 mm	1000 mm	6262761042
42 HE	600 mm	1200 mm	6262761242
42 HE	800 mm	600 mm	626278642
42 HE	800 mm	800 mm	626278842
42 HE	800 mm	1000 mm	6262781042
42 HE	800 mm	1200 mm	6262781242
45 HE	600 mm	600 mm	626276645
45 HE	600 mm	800 mm	626276845
45 HE	600 mm	1000 mm	6262761045
45 HE	600 mm	1200 mm	6262761245
45 HE	800 mm	600 mm	626278645
45 HE	800 mm	800 mm	626278845
45 HE	800 mm	1000 mm	6262781045
45 HE	800 mm	1200 mm	6262781245
47 HE	600 mm	600 mm	626276647
47 HE	600 mm	800 mm	626276847
47 HE	600 mm	1000 mm	6262761047
47 HE	600 mm	1200 mm	6262761247
47 HE	800 mm	600 mm	626278647
47 HE	800 mm	800 mm	626278847
47 HE	800 mm	1000 mm	6262781047
47 HE	800 mm	1200 mm	6262781247



19" Serverschränke

TRITON 19" Serverschrank RYA, zerlegbar

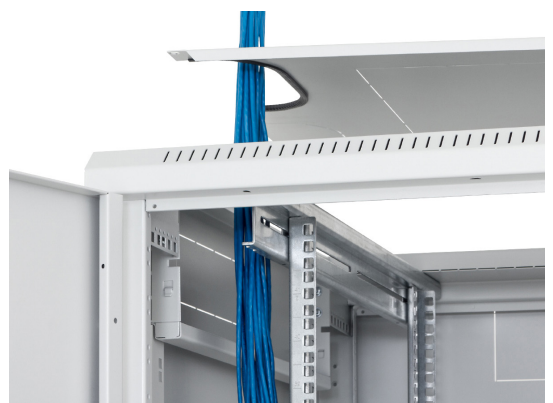
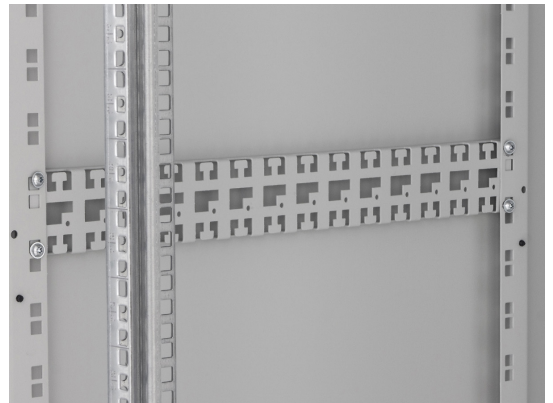
geschraubter einfach zerlegbarer Standverteiler, IP20, Tragkraft 1200 kg

- Serverschrank 19", zerlegbar
- belastbar bis 1200 kg (optional bis 1500 kg erweiterbar)
- geschraubte Stahlkonstruktion mit abnehmbaren Wänden
- Glastür mit 4 mm starkem Sicherheitsglas. Optional in den Ausführungen Ein- bzw. Zweiflügeltüren, Vollblech-, perforierte (80% und 86% Luftdurchlass)
- Türen können vorn oder hinten am Verteiler montiert werden.
- Vorbereitet für die Montage von vertikalen Kabelführungspanels und Steckdosenleisten
- Vorbereitet für eine einfache Anreihung von Schränken
- Bestandteil des Verteilers sind 4 verstellbare vertikale Rasterschienen für die Montage der Komponenten.
- Die zulässige Belastbarkeit der einzelnen Türen beträgt max. 20 Kg
- Laserbezeichnung der Vertikalen (2 mm Stahlblech)
- Der Verteilerrahmen sowie alle abnehmbaren Teile (Seiten- und Rückwände, Türen,...) sind mit Erdungskabeln verbunden, die während der gesamten Nutzungsdauer des Schrankes ordnungsgemäß befestigt und eingesteckt sein müssen
- Kabeleinführungen mit herausbrechbaren Abdeckungen befinden sich oben und unten.

Neu



Höhe	Breite	Tiefe	Art.-Nr.
22 HE	600 mm	600 mm	626306622
22 HE	600 mm	800 mm	626306822
22 HE	800 mm	600 mm	626308622
22 HE	800 mm	800 mm	626308822
22 HE	600 mm	1000 mm	6263061022
22 HE	800 mm	1000 mm	6263081022
37 HE	600 mm	600 mm	626306637
37 HE	600 mm	800 mm	626306837
37 HE	800 mm	600 mm	626308637
37 HE	800 mm	800 mm	626308837
37 HE	600 mm	1000 mm	6263061037
37 HE	800 mm	1000 mm	6263081037
42 HE	600 mm	600 mm	626306642
42 HE	600 mm	800 mm	626306842
42 HE	800 mm	600 mm	626308642
42 HE	800 mm	800 mm	626308842
42 HE	600 mm	1000 mm	6263061042
42 HE	800 mm	1000 mm	6263081042
45 HE	600 mm	600 mm	626306645
45 HE	600 mm	800 mm	626306845
45 HE	800 mm	600 mm	626308645
45 HE	800 mm	800 mm	626308845
45 HE	600 mm	1000 mm	6263061045
47 HE	600 mm	600 mm	626306647
47 HE	600 mm	800 mm	626306847
47 HE	800 mm	600 mm	626308647
47 HE	800 mm	800 mm	626308847
47 HE	600 mm	1000 mm	6263061047
47 HE	800 mm	1000 mm	6263081047



TRITON 19" Serverschrank RZA, Glastür vorne, zerlegbar

Serverschrank mit 4 Holmen, vorn Glastür, hinten perforierte Rücktür, komplett zerlegbar

- Schrank komplett verschraubt (zerlegbar)
- 4 Stück 19" Profilschienen stufenlos tiefenverstellbar
- abschließbare Fronttür mit 4 mm Einscheiben-Sicherheitsglas, Türanschlag variabel
- perforierte Rücktür
- Seitenwände und Rücktür mit Sicherheitsschloss
- Rahmengestell 1,5 mm Stahlblech, 4-fach gekantet
- Dach und Bodenblech mit vorgeprägten Ausbrüchen für Kabeleinführung und/oder Ventilation
- Kabeleinführung außer in Dach und Boden auch an Ober- und Unterkante der Rücktür möglich (Bürstensatz wird mitgeliefert)
- mit 4 Nivellierfüßen
- Sockel 120 mm optional erhältlich
- natürliche Belüftung (verschiedene Lüfter nachrüstbar)
- Schrank 5-fach geerdet nach VDE
- TÜV geprüfte Qualität
- Lieferung mit Bürstensatz sowie 24 Befestigungsschrauben mit Muttern und Kunststoffscheiben
- Auch als Schwerlastschrank bis 800 kg Belastbarkeit lieferbar, bitte anfragen!

optional mit
3-Punkte-
Schließung
lieferbar

Farbe	Höhe	Breite	Tiefe	Art.-Nr.
Grau	22 HE	600 mm	1000 mm	62601000
Schwarz	22 HE	600 mm	1000 mm	62601001
Grau	22 HE	800 mm	1000 mm	62601002
Schwarz	22 HE	800 mm	1000 mm	62601003
Grau	42 HE	600 mm	1000 mm	62601004
Schwarz	42 HE	600 mm	1000 mm	62601005
Grau	42 HE	800 mm	1000 mm	62601006
Schwarz	42 HE	800 mm	1000 mm	62601007



TRITON 19" Serverschrank RZA, perforierte Tür vorne, zerlegbar

Serverschrank mit 4 Holmen, vorn perforierte Tür, hinten perforierte Rücktür, komplett zerlegbar

- Schrank komplett verschraubt (zerlegbar)
- 4 Stück 19" Profilschienen stufenlos tiefenverstellbar
- Vorn abschließbare perforierte Metalltür für erhöhten Luftdurchsatz, Türanschlag variabel
- perforierte Rücktür
- Seitenwände und Rücktür mit Sicherheitsschloss
- Rahmengestell 1,5 mm Stahlblech, 4-fach gekantet
- Dach und Bodenblech mit vorgeprägten Ausbrüchen für Kabeleinführung und/oder Ventilation
- Kabeleinführung außer in Dach und Boden auch an Ober- und Unterkante der Rücktür möglich (Bürstensatz wird mitgeliefert)
- mit 4 Nivellierfüßen
- Sockel 120 mm optional erhältlich
- natürliche Belüftung (verschiedene Lüfter nachrüstbar)
- Schrank 5-fach geerdet nach VDE
- TÜV geprüfte Qualität
- Lieferung mit Bürstensatz sowie 24 Befestigungsschrauben mit Muttern und Kunststoffscheiben
- Auch als Schwerlastschrank bis 800 kg Belastbarkeit lieferbar, bitte anfragen!

optional mit
3-Punkte-
Schließung
lieferbar

Farbe	Höhe	Breite	Tiefe	Art.-Nr.
Grau	22 HE	600 mm	1000 mm	62601008
Schwarz	22 HE	600 mm	1000 mm	62601009
Grau	22 HE	800 mm	1000 mm	62601010
Schwarz	22 HE	800 mm	1000 mm	62601011
Grau	42 HE	600 mm	1000 mm	62601012
Schwarz	42 HE	600 mm	1000 mm	62601013
Grau	42 HE	800 mm	1000 mm	62601014
Schwarz	42 HE	800 mm	1000 mm	62601015



19" Serverschränke

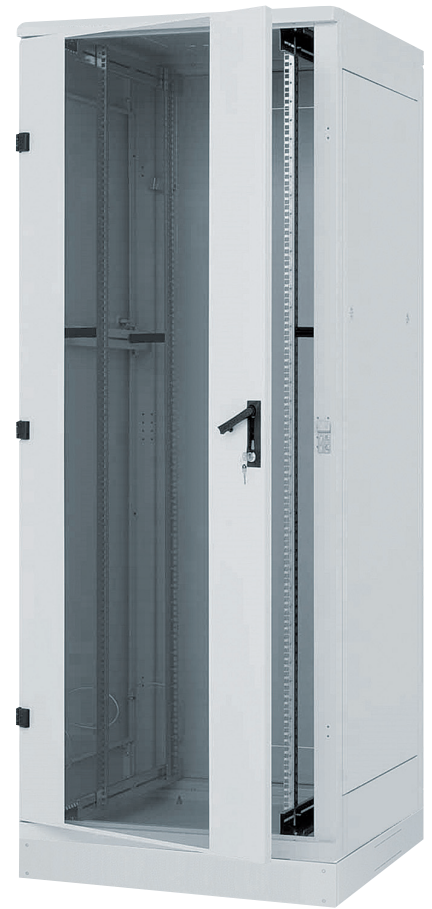
TRITON 19" Schwerlast-Serverschrank RDE, IP 54

Serverschrank mit einer Tragkraft von 1300 kg für den Einsatz in Rechenzentren

- Serverschrank 19"
- Schutzart: IP 54 (Schutz vor Staub und Feuchtigkeit)
- alle Türen und Wände mit spezieller Dichtung
- geeignet zum Einbau einer Klimateinheit (dann Schutzart IP30)
- Schrank komplett verschweißt (nicht zerlegbar!)
- 1500 kg Tragkraft
- abschließbare Fronttür mit 4 mm Einscheiben-Sicherheitsglas
- verschraubte Seitenwände und Rückwand
- 4 Stück 19" Profilschienen stufenlos verstellbar und seitlich verschiebbar
- Dach und Bodenblech mit verblendeten Ausbrüchen für Kabeleinführung und/oder Ventilation
- vormontiertes Bodenblech mit verblendeten Kabeldurchführungen
- alle Wand-, Tür- und Rahmenteile geerdet, Haupterdungspunkt im Boden
- 4 Nivellierfüße
- Farbe: hellgrau RAL 7035
- Lieferung mit 16 Befestigungsschrauben mit Muttern und Kunststoffscheiben

belastbar bis
1500 KG

Höhe	Breite	Tiefe	Art.-Nr.
42 HE	600 mm	800 mm	626216842
42 HE	600 mm	1000 mm	626216142
42 HE	800 mm	800 mm	626218842
42 HE	800 mm	1000 mm	626218142
45 HE	600 mm	800 mm	626216845
45 HE	600 mm	1000 mm	626216145
45 HE	800 mm	800 mm	626218845
45 HE	800 mm	1000 mm	626218145



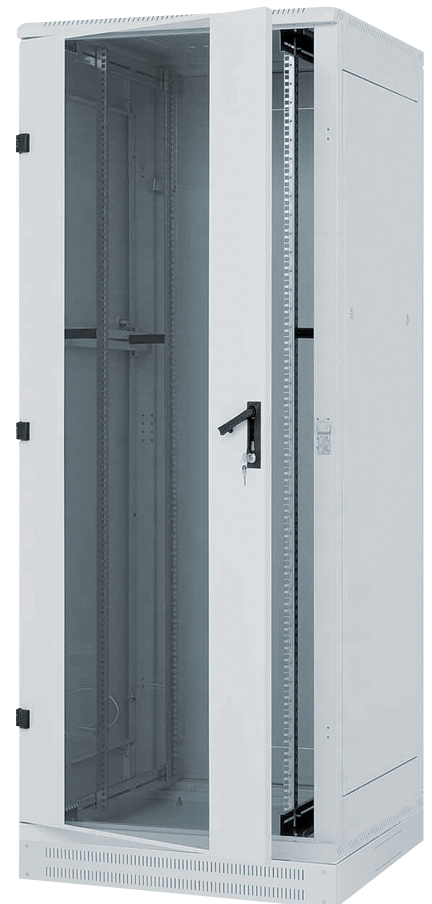
TRITON 19" Schwerlast-Serverschrank RDA

Serverschrank mit einer Tragkraft von 1800 kg für den Einsatz in Rechenzentren

- Serverschrank 19"
- Schrank komplett verschweißt (nicht zerlegbar!)
- 1800 kg Tragkraft
- abschließbare Fronttür mit 4 mm Einscheiben-Sicherheitsglas
- Seitenwände und Rückwand mit Sicherheitsschloss
- natürliche Belüftung (verschiedene Lüfter nachrüstbar)
- 4 Stück 19" Profilschienen stufenlos verstellbar und seitlich verschiebbar
- Dach und Bodenblech mit verblendeten Ausbrüchen für Kabeleinführung und/oder Ventilation
- Kabeleinführung außer an Dach und Boden auch an Ober- und Unterkante der Rückwand möglich (Bürstensatz wird mitgeliefert)
- vormontiertes Bodenblech mit verblendeten Kabeldurchführungen
- alle Wand-, Tür- und Rahmenteile mit Erdungspunkten, Haupterdungspunkt im Boden
- 4 Nivellierfüße
- Farbe: hellgrau RAL 7035
- Lieferung mit Bürstensatz sowie 16 Befestigungsschrauben mit Muttern und Kunststoffscheiben

belastbar bis
1800 KG

Höhe	Breite	Tiefe	Art.-Nr.
42 HE	600 mm	800 mm	626206842
42 HE	600 mm	1000 mm	626206142
42 HE	800 mm	800 mm	626208842
42 HE	800 mm	1000 mm	626208142
45 HE	600 mm	800 mm	626206845
45 HE	600 mm	1000 mm	626206145
45 HE	800 mm	800 mm	626208845
45 HE	800 mm	1000 mm	626208145



RITTAL 19" TS IT Rack

Ein Rack für alle IT-Aufgaben, Serverschrank und Netzwerkschrank in einem! Werkzeuglose Montage: Alle Wesentlichen Bauteile des TS IT sind serienmäßig werkzeuglos zu montieren!

- Server- / Netzwerkschrank 19"
- stabiler Schrankrahmen aus Stahlblech
- höchste Belastbarkeit bis zu 15.000 N
- tiefenvariable 482,6 mm (19")-Befestigungsebene vorne und hinten an Tiefenstreben mit Schnellbefestiger, Ebenenabstand (im Auslieferungszustand): 745 mm
- belüftete Stahlblechtüre vorne, Türöffnungswinkel 180°
- belüftete Stahlblechtür hinten (180°), Türöffnungswinkel 180°
- Türen mit Komfortgriff für Profilhalbzylinder und Sicherheitsschließung 3524 E
- Dachblech mehrteilig, abnehmbar, mit seitlicher Kabeleinführung in der Tiefe und abgedecktem Ausbruch für Lüftermodul
- Lieferung mit umfangreichem Zubehör:
- 4 Stück Distanzbolzen zur passiven Belüftung
- 50 Stück Innensechsrund-Schrauben M5 und Käfigmuttern M5, leitend
- Farbe: Rahmen und Flachteile: hellgrau RAL 7035, Innenausbau: schwarz RAL 9005
- Achtung: Seitenwände müssen separat bestellt werden

Höhe	Breite	Tiefe	Art.-Nr.
24 HE	800 mm	1000 mm	61500687
42 HE	600 mm	1000 mm	61500688
42 HE	600 mm	1200 mm	61500690
42 HE	800 mm	1000 mm	61500689
42 HE	800 mm	1200 mm	61500691
47 HE	600 mm	1000 mm	61500692
47 HE	600 mm	1200 mm	61500694
47 HE	800 mm	1000 mm	61500693
47 HE	800 mm	1200 mm	61500695

Zubehör	Art.-Nr.
Seitenwände, einteilig, 24 HE, Tiefe 1000 mm, abschließbar, lichtgrau RAL 7035, VE = 2 Stück	61500552
Seitenwände, einteilig, 42 HE, Tiefe 1000 mm, abschließbar, lichtgrau RAL 7035, VE = 2 Stück	61500403
Seitenwände, einteilig, 47 HE, Tiefe 1000 mm, abschließbar, lichtgrau RAL 7035, VE = 2 Stück	61500354
Seitenwand, geteilt, 42 HE, Tiefe: 1000 mm, abschließbar, lichtgrau RAL7035, VE: 2 Stück	61500681
Seitenwand, geteilt, 42 HE, Tiefe: 1200 mm, abschließbar, lichtgrau RAL7035, VE: 2 Stück	61500682
Seitenwand, geteilt, 47 HE, Tiefe: 1000 mm, abschließbar, lichtgrau RAL7035, VE: 2 Stück	61500684
Seitenwand, geteilt, 47 HE, Tiefe: 1200 mm, abschließbar, lichtgrau RAL7035, VE: 2 Stück	61500685
Bodenblech Set für TS IT Racks mit 1000mm Schranktiefe und 600mm Schrankbreite	61500702
Bodenblech Set für TS IT Racks mit 1000mm Schranktiefe und 800mm Schrankbreite	61500703
Bodenblech Set für TS IT Racks mit 1200mm Schranktiefe und 600mm Schrankbreite	61500704
Bodenblech Set für TS IT Racks mit 1200mm Schranktiefe und 800mm Schrankbreite	61500705
Bodenaufnahme für TS IT Racks mit 600mm Schranktiefe, hellgrau RAL 7035, VE = 2 Stück	61500696
Bodenaufnahme für TS IT Racks mit 800mm Schranktiefe, hellgrau RAL 7035, VE = 2 Stück	61500697
Bodenaufnahme für TS IT Racks, hellgrau RAL 7035, VE = 2 Stück	61500698
Bodenaufnahme für TS IT Racks mit 1200mm Schranktiefe, hellgrau RAL 7035, VE = 2 Stück	61500699



19" Serverschränke

RITTAL 19" TS IT Rack mit Glastür

Ein Rack für alle IT-Aufgaben, Serverschrank und Netzwerkschrank in einem! Werkzeuglose Montage: Alle Wesentlichen Bauteile des TS IT sind serienmäßig werkzeuglos zu montieren!

- Server- / Netzwerkschrank 19"
- stabiler Schrankrahmen aus Stahlblech
- höchste Belastbarkeit bis zu 15.000 N
- tiefenvariable 482,6 mm (19")-Befestigungsebene vorne und hinten an Tiefenstreben mit Schnellbefestiger, Ebenenabstand (im Auslieferungszustand): 745 mm
- Sichttüre vorne mit 3 mm Sicherheitsglas, Türöffnungswinkel 180°
- Stahlblechtür hinten (180°), Türöffnungswinkel 180°
- Türen mit Komfortgriff für Profilhalbzylinder und Sicherheitsschließung 3524 E
- Dachblech mehrteilig, abnehmbar, mit seitlicher Kabeleinführung in der Tiefe und abgedecktem Ausbruch für Lüftermodul
- Lieferung mit umfangreichem Zubehör:
- 4 Stück Distanzbolzen zur passiven Belüftung
- 50 Stück Innensechsrund-Schrauben M5 und Käfigmuttern M5, leitend
- Farbe: Rahmen und Flachteile: hellgrau RAL 7035, Innenausbau: schwarz RAL 9005
- Achtung: Seitenwände müssen separat bestellt werden!



Höhe	Breite	Tiefe	Art.-Nr.
24 HE	800 mm	800 mm	61500665
24 HE	800 mm	1000 mm	61500666
38 HE	800 mm	800 mm	61500667
42 HE	600 mm	1000 mm	61500670
42 HE	600 mm	1200 mm	61500672
42 HE	800 mm	600 mm	61500668
42 HE	800 mm	800 mm	61500669
42 HE	800 mm	1000 mm	61500671
42 HE	800 mm	1200 mm	61500673
47 HE	800 mm	800 mm	61500674

Zubehör	Art.-Nr.
Seitenwände, einteilig, 24 HE, Tiefe 1000 mm, abschließbar, lichtgrau RAL 7035, VE = 2 Stück	61500552
Seitenwände, einteilig, Tiefe 800 mm, abschließbar, lichtgrau RAL 7035, VE = 2 Stück	61501020
Seitenwände, einteilig, 42 HE, Tiefe 600 mm, einteilig, abschließbar, lichtgrau RAL 7035, VE = 2 Stück	61501021
Seitenwände, einteilig, 42 HE, Tiefe 800 mm, einteilig, abschließbar, lichtgrau RAL 7035, VE = 2 Stück	61502022
Seitenwände, einteilig, 42 HE, Tiefe 1000 mm, abschließbar, lichtgrau RAL 7035, VE = 2 Stück	61500403
Seitenwände, einteilig, 47 HE, Tiefe 1000 mm, abschließbar, lichtgrau RAL 7035, VE = 2 Stück	61500354
Seitenwand, geteilt, 42 HE, Tiefe: 600 mm, abschließbar, lichtgrau RAL7035, VE: 2 Stück	61500678
Seitenwand, geteilt, 42 HE, Tiefe: 800 mm, abschließbar, lichtgrau RAL7035, VE: 2 Stück	61500680
Seitenwand, geteilt, 42 HE, Tiefe: 1000 mm, abschließbar, lichtgrau RAL7035, VE: 2 Stück	61500681
Seitenwand, geteilt, 42 HE, Tiefe: 1200 mm, abschließbar, lichtgrau RAL7035, VE: 2 Stück	61500682
Seitenwand, geteilt, 47 HE, Tiefe: 1000 mm, abschließbar, lichtgrau RAL7035, VE: 2 Stück	61500684
Seitenwand, geteilt, 47 HE, Tiefe: 1200 mm, abschließbar, lichtgrau RAL7035, VE: 2 Stück	61500685
Lüfterblech für eine aktive Belüftung, Tiefe: 800/1000/1200 mm (2 Lüfter integriert + 4 weitere)	61500677
Lüfterblech für eine aktive Belüftung, Tiefe: 600/1000/1200 mm (2 Lüfter integriert + 1 weiterer)	61500686
Bodenaufnahme für TS IT Racks mit 600mm Schranktiefe, hellgrau RAL 7035, VE = 2 Stück	61500696
Bodenaufnahme für TS IT Racks mit 800mm Schranktiefe, hellgrau RAL 7035, VE = 2 Stück	61500697
Bodenaufnahme für TS IT Racks, hellgrau RAL 7035, VE = 2 Stück	61500698
Bodenaufnahme für TS IT Racks mit 1200mm Schranktiefe, hellgrau RAL 7035, VE = 2 Stück	61500699
Bodenblech Set für TS IT Racks	61500701
Bodenblech-Set für TS IT Racks mit 600mm Schranktiefe und 800mm Schrankbreite	61500700

Rittal – Das System.

Schneller – besser – überall.

Der neue Netzwerkverteiler TE 8000

Effizient und kostengünstig



Exklusives Design

- Neue Türen mit Designgriffsystem
- Harmonische Übergänge

Rahmenloses Gehäusesystem

- Optimaler Zugriff auf die Installationsebene
- Maximale Innenraumnutzung

Einfache Montage

- Schneller Aus- und Einbau von Türen und Seitenwänden
- Volle Zubehörkompatibilität im Innenausbau zum Vorgängermodell

Variabel auf allen Ebenen

- Flexibler Innenausbau durch vollkommen tiefenvariable Befestigung der 19"-Montagerahmen
- Basisverteiler belastbar bis 400 kg / Gehäuse
- Komplett zerlegbares Gehäusesystem für den flexiblen Transport

SCHALTSCHRÄNKE

STROMVERTEILUNG

KLIMATISIERUNG

IT-INFRASTRUKTUR

SOFTWARE & SERVICE

FRIEDHELM LOH GROUP

www.rittal.de



19" Serverschränke

RITTAL 19" TS IT Serverschrank, klimatisierbar

Besonders robuster Schrank mit Sockel und 4 Holmen, vorbereitet zur Montage des IT Dachaufbauklimagerät 3301.800

- TS IT Netzwerk-/Serverschrank zur Rackklimatisierung
- Lieferumfang:
- IT Rack zur rackgebundenen Klimatisierung.
- Sichttür vorne, geteilte Stahlblechtür geschlossen hinten, Dachblech mit Bürstensenatz zur Kabelführung hinten.
- Mit zwei 482,6 mm (19 Zoll)-Befestigungsebenen vorne und hinten an Tiefenstreben.
- Sichttür vorne aus Sichtscheibe 3 mm Einscheibensicherheitsglas (ESG), eingefasst in einem Rahmen aus Aluminiumprofilen, mit aufgeschäumter Dichtung, 4 Pkt.-Stangenverschluss, Komfortgriff für Profilhalbzylinder (30/10) mm, bestückt mit Sicherheitsschließung 3524 E.
- Vierfach scharniert, Scharniere mit unverlierbaren Scharnierstiften, Scharnieröffnungswinkel bei Einzelaufstellung 180°, Türanschlag wechselbar ohne Ausbau der Verschluss-Stangen.
- Stahlblechrücktür zur raumoptimierten Aufstellung der Schränke und für einen erleichterten Zugriff auf die Komponenten.
- Türen mit aufgeschäumter Dichtung.
- Haupttür mit 4 Pkt.-Stangenverschluss, Komfortgriff für Profilhalbzylinder (30/10) mm, bestückt mit Sicherheitsschließung 3524 E.
- Nebentür mit zusätzlich innenliegendem Schwenkhebelgriff und ebenfalls 2 Pkt.-Stangenverschluss.
- Haupt- und Nebentür zweifach scharniert, Scharniere mit unverlierbaren Scharnierstiften, Scharnieröffnungswinkel bei Einzelaufstellung beidseitig 180°.
- Mehrteiliges Dachblech, zur seitlichen Kabeleinführung durch Bürstenleisten über die gesamte Schranktiefe.
- Ausschnitt zur Integration eines Lüftermoduls bereits integriert und mittels Deckblech verschlossen.
- Vormontiert mit zwei 482,6 mm (19 Zoll)-Montageebenen vorne und hinten.
- Die statische Gesamtbelastbarkeit beider Montageebene beträgt 15.000 N.
- Die Fixierung der Profilschienen erfolgt flexibel, werkzeuglos, über Schnellspanner.
- **** Schrank TS-IT 5509.120 modifiziert: ****
- Sockelelemente untergebaut
- Seitenwände montiert
- Bodenrahmen eingebaut
- Bodenbleche montiert
- Luftleitblech zur Schottung montiert
- Türpositionsschalter eingebaut
- Ausschnitt für Kühlgerät in Dachblech
- Schnellwechselrahmen für Kühlgerät auf Dachblech angebaut
- Kabelabzweigdose unten im Schrank auf Rahmen montiert
- lose beigelegt:
- Nivellierfüße
- Sockeladapter für Nivellierfüße



Montage	Farbe	Höhe	Breite	Tiefe	Art.-Nr.
Montiert	Grau	42 HE	800 mm	1000 mm	61578142K4

RITTAL passendes Klimagerät - 3,0 kW

Spezielles IT-Dachaufbaukühlgerät. Die interne Luftführung fördert die Kaltluft direkt vor die vordere 19 Zoll-Ebene und kann somit dann direkt von den aktiven Einbauten angesaugt werden.

- Klimagerät mit RiNano-Beschichtung und integrierter Kondensatverdunstung
- Kühlleistung 3 kW
- Netzanschluss 230 V
- Kältemittel R 134 a
- Temperaturbereich regelbar von 20°C bis 55°C
- Temperaturregelung und Überwachung über Komfortcontroller mit zwei potentialfreien Störmeldeausgängen, Türendschalteranschluss und Kondensatwarnung
- werkseitige Einstellung 25°C
- Anschluß über steckbare Anschlußklemmleiste
- Schutzart nach EN 60 529/10.91
- Aussenkreislauf IP34, Innenkreislauf IP54
- Maße (B x H x T): 597 x 454 x 900 mm
- Geräusentwicklung 70dB
- Farbe RAL 7035



Herst.-Nr.	Art.-Nr.
3301.800	61500563

Dexlan 19" Netzwerkschrank

preisgünstiger Standschrank mit Glastüre vorne, perforierter Rückwand hinten

- 19" Netzwerkschrank
- abschließbare Fronttür mit Einscheiben-Sicherheitsglas
- Seitenwände abnehmbar
- natürliche Belüftung (verschiedene Lüfter nachrüstbar)
- 4 Stück 19" Profilschienen durchnummeriert
- Dach und Bodenblech mit Öffnungen für die Kabeleinführung
- 4 Einbauplätze für Lüfter (nicht incl.)
- 250kg Maximalbelastbarkeit
- Schrank komplett verschweißt (nicht zerlegbar!)
- 2 Erdungspunkte, je 1 vorne und hinten



Höhe	Breite	Tiefe	Montage	Grau	Schwarz
22 HE	600 mm	600 mm	Montiert	755150	755164
22 HE	600 mm	800 mm	Montiert	755151	755165
27 HE	600 mm	600 mm	Montiert	-	755168
27 HE	600 mm	800 mm	Montiert	755155	755169
32 HE	600 mm	600 mm	Montiert	755156	755170
32 HE	600 mm	800 mm	Zerlegt	-	755184
32 HE	600 mm	800 mm	Montiert	755157	755171
32 HE	800 mm	800 mm	Montiert	755158	755172
42 HE	600 mm	600 mm	Zerlegt	-	755183
42 HE	600 mm	600 mm	Montiert	755159	755173
42 HE	600 mm	800 mm	Zerlegt	-	6580668425
42 HE	600 mm	800 mm	Montiert	755160	6580568425
42 HE	800 mm	800 mm	Zerlegt	-	755177
42 HE	800 mm	800 mm	Montiert	755162	755176



Zusatzprodukte

Das Produkt wird mit Innenpfosten geliefert

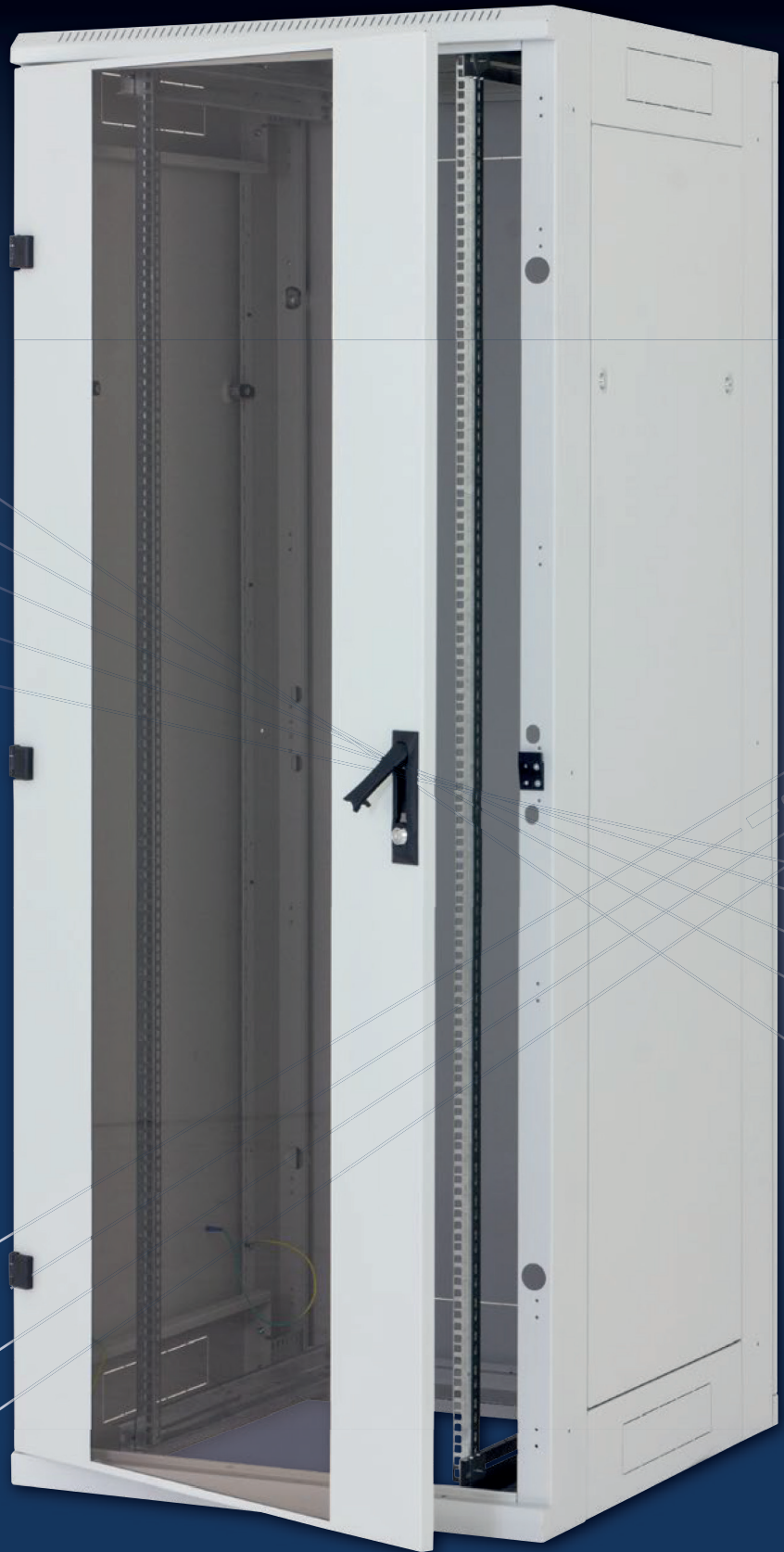
- Lüfter**
je nach Modell separat erhältlich
- Praktisch!**
mit U-Schienen
- Sicherheitsgarantie!**
Tür aus gehärtetem Glas
- Sicherheitsgarantie!**
Schloss mit Schlüssel
- Sehr einfach!**
Rollen auf Wunsch erhältlich

Nutzen Sie unser Netzwerk für Ihren Erfolg

über 12.000 verschiedene Komponenten- und Peripherieprodukte in Europa

exertis Connect

NEW



RYA

00000110010001111010

RYA 

Geschraubter einfach zerlegbarer Standverteiler,
IP20, Tragkraft 1200/1500 kg

TRITON 19" Netzwerkschrank RMA

Netzwerkschrank mit 4 Holmen, nicht zerlegbar

- Netzwerkschrank 19"
- Schrank komplett verschweißt (nicht zerlegbar!)
- Rahmengestell 1,5 mm Stahlblech, 4-fach gekantet
- abschließbare Fronttür mit 4 mm Einscheiben-Sicherheitsglas, Türanschlag variabel (Optional auch mit Vollblechtür oder perforierter Tür lieferbar)
- Seitenwände und Rückwand mit Sicherheitsschloss
- natürliche Belüftung (verschiedene Lüfter nachrüstbar)
- 4 Stück 19" Profilschienen stufenlos verstellbar und seitlich verschiebbar
- Dach und Bodenblech mit vorgeprägten Ausbrüchen für Kabeleinführung und/oder Ventilation
- Kabeleinführung außer an Dach und Boden auch an Ober- und Unterkante der Rückwand möglich (Bürstensatz wird mitgeliefert)
- incl. 4 Nivellierfüßen
- Sockel 120 mm optional erhältlich
- Schrank 5-fach geerdet nach VDE
- TÜV geprüfte Qualität
- Lieferung mit Bürstensatz sowie 24 Befestigungsschrauben mit Muttern und Kunststoffscheiben

Höhe	Breite	Tiefe	Art.-Nr.
15 HE	600 mm	600 mm	62616615
15 HE	600 mm	800 mm	62616815
15 HE	600 mm	900 mm	62616915
15 HE	600 mm	1000 mm	62616115
15 HE	800 mm	800 mm	62618815
15 HE	800 mm	900 mm	62618915
15 HE	800 mm	1000 mm	62618115
18 HE	600 mm	600 mm	62616618
18 HE	600 mm	800 mm	62616818
18 HE	600 mm	900 mm	62616918
18 HE	600 mm	1000 mm	62616118
18 HE	800 mm	800 mm	62618818
18 HE	800 mm	900 mm	62618918
18 HE	800 mm	1000 mm	62618118
22 HE	600 mm	600 mm	62616622
22 HE	600 mm	800 mm	62616822
22 HE	600 mm	900 mm	62616922
22 HE	600 mm	1000 mm	62616122
22 HE	800 mm	800 mm	62618822
22 HE	800 mm	900 mm	62618922
22 HE	800 mm	1000 mm	62618122
27 HE	600 mm	600 mm	62616627
27 HE	600 mm	800 mm	62616827
27 HE	600 mm	900 mm	62616927
27 HE	600 mm	1000 mm	62616127
27 HE	800 mm	800 mm	62618827
27 HE	800 mm	900 mm	62618927
27 HE	800 mm	1000 mm	62618127
32 HE	600 mm	1000 mm	62616132
32 HE	800 mm	1000 mm	62618132
37 HE	600 mm	600 mm	62616637
37 HE	600 mm	800 mm	62616837
37 HE	600 mm	900 mm	62616937
37 HE	600 mm	1000 mm	62616137
37 HE	800 mm	800 mm	62618837
37 HE	800 mm	900 mm	62618937
37 HE	800 mm	1000 mm	62618137
42 HE	600 mm	600 mm	62616642
42 HE	600 mm	800 mm	62616842
42 HE	600 mm	900 mm	62616942
42 HE	600 mm	1000 mm	62616142
42 HE	800 mm	800 mm	62618842
42 HE	800 mm	900 mm	62618942
42 HE	800 mm	1000 mm	62618142
45 HE	600 mm	1000 mm	62616145
45 HE	800 mm	1000 mm	62618145
47 HE	600 mm	1000 mm	62616147
47 HE	800 mm	1000 mm	62618147



19" Netzwerkschränke

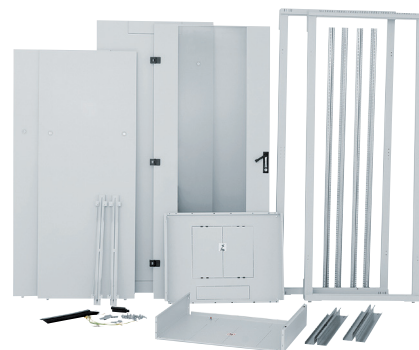
TRITON 19" Netzwerkschrank RZA, zerlegbar

Netzwerkschrank mit 4 Holmen, komplett zerlegbar

- Netzwerkschrank 19"
- Schrank komplett verschraubt (zerlegbar!)
- Rahmengestell 1,5 mm Stahlblech, 4-fach gekantet
- abschließbare Fronttür mit 4 mm Einscheiben-Sicherheitsglas, Türanschlag variabel
- Seitenwände und Rückwand mit Sicherheitsschloss
- natürliche Belüftung (verschiedene Lüfter nachrüstbar)
- 4 Stück 19" Profilschienen stufenlos verstellbar und seitlich verschiebbar
- Dach und Bodenblech mit vorgeprägten Ausbrüchen für Kabeleinführung und/oder Ventilation
- Kabeleinführung außer an Dach und Boden auch an Ober- und Unterkante der Rückwand möglich (Bürstensatz wird mitgeliefert)
- incl. 4 Nivellierfüßen
- Schrank 5-fach geerdet nach VDE
- TÜV geprüfte Qualität
- Lieferung mit Bürstensatz sowie 24 Befestigungsschrauben mit Muttern und Kunststoffscheiben



Höhe	Breite	Tiefe	Grau	Schwarz
27 HE	600 mm	900 mm	62626927	62626927S
27 HE	800 mm	800 mm	62628827	62628827S
27 HE	800 mm	900 mm	62628927	62628927S
32 HE	600 mm	900 mm	62626932	62626932S
32 HE	800 mm	800 mm	62628832	62628832S
32 HE	800 mm	900 mm	62628932	62628932S
37 HE	600 mm	900 mm	62626937	62626937S
37 HE	800 mm	800 mm	62628837	62628837S
37 HE	800 mm	900 mm	62628937	62628937S
42 HE	600 mm	900 mm	62626942	62626942S
42 HE	800 mm	800 mm	62628842	62628842S
42 HE	800 mm	900 mm	62628942	62628942S
45 HE	600 mm	900 mm	62626945	62626945S
45 HE	800 mm	900 mm	62628945	62628945S



TRITON 19" Netzwerkschrank "RIE", IP54

Thermoisolierter, staub- und spritzwassergeschützter Netzwerkschrank (Schutzart IP54) mit 4 Holmen, zur Montage eines Klimagerätes geeignet

- Netzwerkschrank 19"
- staub- und spritzwassergeschützt (IP54), ideal für Industriebereiche
- thermoisoliert und vorbereitet zum Einbau eines Dach-Klimagerätes
- Schrank komplett verschweißt (nicht zerlegbar!)
- Rahmengestell 1,5 mm Stahlblech, 4-fach gekantet
- abschließbare Fronttür mit 4 mm Einscheiben-Sicherheitsglas und 3-Punkt-Schließung, Türanschlag variabel
- Seitenwände und Rückwand mit Sicherheitsschloss
- 4 Stück 19"-Profilschienen stufenlos tiefenverstellbar und seitlich verschiebbar
- Dach und Bodenblech mit vorgeprägten Ausbrüchen für Kabeleinführung
- inkl. 4 Nivellierfüße
- Sockel 120 mm optional erhältlich
- Schrank 5-fach geerdet nach VDE
- Farbe: hellgrau RAL 7035
- TÜV geprüfte Qualität
- Lieferung mit 16 Befestigungsschrauben mit Muttern und Kunststoffscheiben



Höhe	Breite	Tiefe	Art.-Nr.
27 HE	800 mm	800 mm	626168827
27 HE	800 mm	1000 mm	626168127
32 HE	800 mm	800 mm	626168832
32 HE	800 mm	1000 mm	626168132
37 HE	800 mm	800 mm	626168837
37 HE	800 mm	1000 mm	626168137
42 HE	800 mm	800 mm	626168842





Dach-Klimagerät, hellgrau RAL 7035, mit Drehzahlsteuerung

Zur Montage auf den Netzwerkschränken der Produktreihe RIE und RDE (mit Schutzgrad IP54)

- Klimagerät zur Montage auf dem Dach des Netzwerkschranks
- Zur Montage auf den Netzwerkschränken der Produktreihe RIE & RDE (mit Schutzgrad IP54)
- Durch die Montage des Klimagerätes bzw. die Klimatisierung reduziert sich der Schutzgrad auf IP30
- Spannungsversorgung 230 V / 50 Hz
- Festverdrahtung durch Anschlussklemmen
- für Umgebungstemperatur +20 °C bis +50 °C
- Schrankinnentemperatur einstellbar von +25 °C bis 45 °C



Kühlleistung	Art.-Nr.
1,4 kW	62600149
2,0 kW	62600204
2,8 kW	62600205
4,1 kW	62600206



19" Netzwerkschrank TE 8000

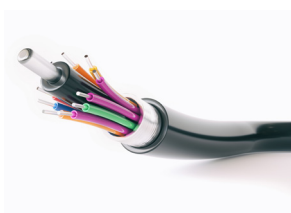
Netzwerkschrank mit ausgezeichneter Verarbeitung und klarer Formensprache

- der Nachfolger des Klassikers TE7000
- Netzwerkschrank 19"
- hellgrau RAL 7035, tauchgrundiert und pulverbeschichtet
- 4 Stück 19" Profilschienen (tiefenverstellbar)
- abschließbare Sichttüre vorne mit 4 mm Sicherheitsglas, Türöffnungswinkel 130°
- abschließbare Stahlblechtür hinten, Türöffnungswinkel 130°
- Designgriff vorne, Sicherheitsschließung 3524 E (austauschbar gegen Ergoform - S - Griff zur wahlweisen Integration eines Profilhalbzylinders)
- 2 Seitenwände mit Sicherheitsschließung 3524 E
- verschraubte, zerlegbare Gehäusekonstruktion basierend auf einem selbsttragenden 19" Montageprofil, welches gleichzeitig als Gerüst des Schrankes dient
- je ein modularer Dach- und Bodenrahmen sind über zwei zöllige Montagerahmen zu einem tragenden Schrankgestell miteinander verschraubt
- Dachblech mit verdeckten Ausbrüchen zur Kabeleinführung und Klimatisierung (IP20),
- Integration von Lüftermodul und Bürstenleiste optional
- Bodenbereich offen, optional mit Modullechen bestückbar
- Lieferung mit:
- 4 Nivellierfüßen
- 4 Distanzbolzen zur nachträglichen Dachanhebung
- Belastbarkeit (statisch) max. 200kg pro 19" Ebene, 400kg je Rack



Höhe	Breite	Tiefe	Art.-Nr.
11 HE	600 mm	600 mm	61586611
11 HE	600 mm	800 mm	61586811
24 HE	600 mm	600 mm	61586624
24 HE	600 mm	800 mm	61586824
24 HE	800 mm	800 mm	61588824
42 HE	600 mm	600 mm	61586642
42 HE	600 mm	800 mm	61586842
42 HE	800 mm	800 mm	61588842

exertis Connect



Kabelkonfektionierung

Wir fertigen für Sie individuell!!

- Netzwerkkabel
- Antennenkabel
- Kleinserien
- LWL Kabel
- Audio- und Videokabel
- Großserien
- Monitorkabel
- Einzelstücke für Ihren Musterbedarf
- Sonderkabel

und vieles mehr!

19" Netzwerkschränke

RITTAL 19" Netzwerkschrank TE 8000 Premium

incl. Sockel, Kabelführungsbügeln und Befestigungsmaterial

- der Nachfolger des Klassikers TE7000
- Netzwerkschrank 19"
- hellgrau RAL 7035, tauchgrundiert und pulverbeschichtet
- 4 Stück Profilschienen (tiefenverstellbar)
- abschließbare Sichttüre vorne mit 4 mm Sicherheitsglas, Türöffnungswinkel 130°
- abschließbare Stahlblechtür hinten, Türöffnungswinkel 130°
- Designgriff vorne, Sicherheitsschließung 3524 E (austauschbar gegen Ergoform - S - Griff zur wahlweisen Integration eines Profilhalbzylinders)
- 2 Seitenwände mit Sicherheitsschließung 3524 E
- verschraubte, zerlegbare Gehäusekonstruktion basierend auf einem selbsttragenden 19" Montageprofil, welches gleichzeitig als Gerüst des Schrankes dient
- Dach- und Bodenrahmen modular, sind über zwei zöllige Montagerahmen zu einem tragenden Schrankgestell miteinander verschraubt
- Dachblech mit verdeckten Ausbrüchen zur Kabeleinführung und Klimatisierung (IP20),
- Integration von Lüftermodul und Bürstenleiste optional
- Bodenbereich offen, optional mit Modulblechen bestückbar
- 100 mm Flex-Block Sockel, belüftet
- geprüfte Rahmenerdung (4 mm²) nach EN 60950
- Lieferung mit umfangreichem Zubehör:
- 4 Stück Nivellierfüße und Adapterhülse zum Ausgleich von Boden- Unebenheiten
- 4 Stück Distanzbolzen zur nachträglichen Dachanhebung
- 1 Bürstenleiste für Dachblech
- 4 Stück C-Profil Kabelabfangschienen
- 10 Stück Kabelführungsbügel aus Metall
- 50 Stück Käfigmuttern mit Befestigungsschrauben
- Belastbarkeit (statisch) max. 200kg pro 19"-Ebene, 400kg je Rack

Höhe	Breite	Tiefe	Art.-Nr.
24 HE	800 mm	800 mm	61598824
42 HE	800 mm	800 mm	61598842



RITTAL 19" Netzwerkschrank TE 8000 belüftet

Netzwerkschrank mit ausgezeichneter Verarbeitung und klarer Formensprache

- der Nachfolger des Klassikers TE7000
- Netzwerkschrank 19"
- hellgrau RAL 7035, tauchgrundiert und pulverbeschichtet
- 4 Stück 19" Profilschienen (tiefenverstellbar), Ebenenabstand im Auslieferungszustand: 740 mm
- belüftete Stahlblechtür vorne und hinten, mit Türrohrrahmen innen, freie Belüftungsfläche im Lochblechanteil ca. 64%
- Türanschlagwechsel möglich, Türöffnungswinkel 130°- Zweipunkt-Stangenverschluss, Designgriff vorne, mit Sicherheitsschließung 3524 E (austauschbar gegen Ergoform-S-Griff zur wahlweisen Integration eines Profilhalbzylinders)
- ohne Seitenwände
- verschraubte, zerlegbare Gehäusekonstruktion basierend auf einem selbsttragenden 19" Montageprofil, welches gleichzeitig als Gerüst des Schrankes dient
- je ein modularer Dach- und Bodenrahmen sind über zwei zöllige Montagerahmen zu einem tragenden Schrankgestell miteinander verschraubt
- Dachblech mit verdeckten Ausbrüchen zur Kabeleinführung und Klimatisierung (IP20), Integration von Lüftermodul und Bürstenleiste optional.
- Bodenbereich offen, optional mit Modulblechen bestückbar
- das Schranksystem ist anreihbar, Sockelmontage optional möglich
- Belastbarkeit (statisch) max. 350 kg pro 19"-Ebene, 700 kg pro Schrank
- Lieferung mit 4 Nivellierfüßen

Höhe	Breite	Tiefe	Art.-Nr.
24 HE	600 mm	1000 mm	61596124
42 HE	600 mm	1000 mm	61596142
42 HE	800 mm	1000 mm	61598142

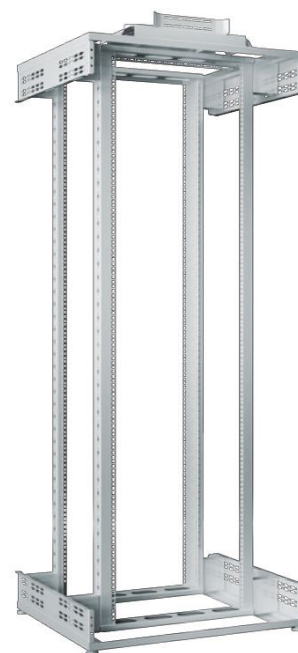


RITTAL 19" Rack TE 8000 Open

offenes Rack mit 4 Holmen

- offenes Rack 19"
- Kabelführungswannen
- verschraubte, zerlegbare Rahmenkonstruktion
- 4 Stück 19" Holme,
- Dach- und Bodenrahmen sind über 2 Montagerahmen zu einem tragenden Schrankgestell miteinander verschraubt
- Dach- und Bodenrahmen mit innen umlaufender Systemlochung für individuellen Ausbau
- offener Dachrahmen mit 3 aufgesetzten Kabelführungswannen (Höhe 100 mm)
- Bodenbereich offen
- 4 Nivellierfüße
- Belastbarkeit einer Montageebene 350 kg, max. 700 kg je Rack
- Rack tauchgrundiert und pulverbeschichtet, lichtgrau RAL7035

Farbe	Höhe	Breite	Tiefe	Art.-Nr.
Grau	42 HE	600 mm	1000 mm	61546142
Grau	42 HE	800 mm	1000 mm	61548142



Dexlan mobiles 19" Rack, 42 HE, schwarz

Eine wirtschaftliche Lösung für Ihre Verkabelung!

- 19" Profilschienen: vorne und hinten, mit HE Nummerierung
- Set bestehend aus 20 Schrauben und Käfigmuttern
- incl. Rollen

GARANTIE
05
Jahre

Farbe	Höhe	Breite	Art.-Nr.
Grau	42 HE	535 mm	755224



andere Größen auf Anfrage möglich
0681 92678-20
www.exertis-connect.de

Dexlan 19" Bürstenleiste für Wandgehäuse



Beschreibung	Art.-Nr.
360 x 65 mm	755143

Dexlan 19" Kabeldurchführungsplatte mit Bürstenkamm

zur optisch sauberen Kabeleinführung an der Schrankfront

- 19" Kabeldurchführungsplatte mit Halbbürstenkamm
- mit Kabelführungsschiene zur sauberen Weiterführung
- Höhe: 1HE
- Farbe: RAL 9005 schwarz



Beschreibung	Art.-Nr.
Bürste halboffen	754453
Bürste mit Führung	754451
Bürste geschlossen	754452

IPCam
Ereignisgesteuerte
HD-Videoaufzeichnung.



MultiSensor-DOOR

Erkennt Erschütterung,
Lageveränderung und
Temperatur. Ideal zur
Tür-Fenster-Sicherung.



Keypad

Bedienpanel für die Zutritts-
steuerung und Scharfschaltung
der Einbruchmelder.

Funk Türknauf

Online Zutrittssystem, integriert
LDAP zur einfachen Zutritts-
verwaltung und sichert Türen
im Innen- und Außenbereich
gegen unbefugten Zutritt.

Mit nur einem System die komplette geschäftskritische IT-Infrastruktur überwachen

Effektive Absicherung der physikalischen Risiken in Server- und Technikräumen

Der Kentix MultiSensor® fusioniert alle wichtigen physikalischen Sensoren in einem Gerät und überwacht die gesamte IT-Infrastruktur auf bis zu 20 Gefahren wie kritische Klimafaktoren, Brand oder Einbruch. Damit legen Sie den Grundstein zur Absicherung nach BSI Grundschutz und der ISO 27001. Über Funk (ZigBee) oder alternativ direkt über ein Netzwerk kann der MultiSensor mit einem Kentix AlarmManager verbunden werden. Die Installation und Inbetriebnahme ist sehr einfach und erfolgt mit herkömmlichen Patchkabeln; ein Verkleben von Kabeln ist nicht nötig. So entsteht im Handumdrehen eines der effektivsten Systeme zur Raumüberwachung.

Die Vorteile auf einen Blick:

- Früherkennung von Gefahren – kurze Reaktionszeiten, geringe Folgekosten
- Geringerer Personalaufwand durch automatische Überwachung
- Entlastung des Systemadministrators – geringeres Haftungsrisiko
- Geringere Betriebskosten durch Fernüberwachung
- Niedrige Investitionskosten – einfache Installation und Inbetriebnahme
- ROI innerhalb 1 Jahr – sofort bei Vermeidung nur eines Ausfalls

MultiSensor

Erfasst alle wichtigen Gefahren in einem Gerät. Kann per Funk oder LAN einfach vernetzt werden.

MultiSensor-LAN

AlarmManager-PRO

Die Alarmzentrale, alarmiert per E-Mail, SNMP oder per eingebautem GSM-Modem durch SMS.

Funk Schrankschloss

Online Zugriffskontrolle für IT-Racks mit Remote-Steuerung.

PowerManager

Überwacht die Stromversorgung, berechnet den PUE Faktor und liefert monatlich Reports über den Stromverbrauch.

LeckageSensor

Alarmiert zuverlässig bei Wassereinbruch und kann beliebig vernetzt werden.

Einfache Installation und niedrige Systemkosten durch innovative „All-in-One“ Lösung

Sämtliche Daten der MultiSensoren laufen im AlarmManager zusammen und werden dort ausgewertet. Der AlarmManager hat außerdem die Aufgabe das Sensornetzwerk zyklisch zu überwachen und Fehlerzustände oder Manipulationen zu melden. Im AlarmManager ist standardmäßig ein GSM Modem zur unabhängigen Übertragung der Alarmmeldungen integriert. Der verantwortliche Personenkreis wird somit in Echtzeit über etwaige Fehlerzustände informiert. Nachrichten können auch per E-Mail oder SNMP übertragen werden. Zusätzlich ist es möglich, mit einem Smartphone den AlarmManager sicher fernzusteuern und z.B. Scharf/Unscharfschaltungen vorzunehmen.



Available on the
App Store

ANDROID APP ON
Google play

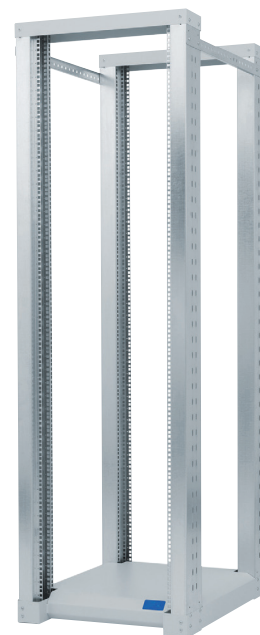
19" Netzwerkschränke / Wandgehäuse

TRITON 19" Gestellrahmen / Rack RSX, 2-teilig, zerlegbar

Offener 19" Rahmen mit 4 Holmen, komplett zerlegbar,

- 19" Rahmen
- Schrank komplett verschraubt
- 4 Stück 19" Profilschienen, verzinkt
- Rahmen sowie obere Querstreben aus lackiertem Stahlblech, hellgrau RAL 7035
- Sockel mit 4 Nivellierfüßen
- max. Belastbarkeit 400 kg

Holmabstand	Höhe	Breite	Tiefe	Art.-Nr.
460 mm	27 HE	600 mm	600 mm	62602005
460 mm	27 HE	600 mm	800 mm	62602015
460 mm	37 HE	600 mm	600 mm	62602007
660 mm	37 HE	600 mm	800 mm	62602017
660 mm	42 HE	600 mm	600 mm	62602008
660 mm	42 HE	600 mm	800 mm	62602018
660 mm	45 HE	600 mm	600 mm	62602009
660 mm	45 HE	600 mm	800 mm	62602019



TRITON 19" Audioverteiler "Swing"

Bis 300 kg belastbarer Schrank, rechts mit U-Profilvertikalen, ohne Tür, IP30

- Audioverteiler 19"
- Nutzbare Höhe: 40 HE
- Breite 800 mm, Tiefe 600 mm
- belastbar bis 300 kg
- Geschweißter Verteiler mit Schwenkrahmen
- Drehrichtung des Rahmens: rechts
- Typ der Vertikalen: U-Profil
- geeignet für Audio- und Videoanlagen
- Kühlung: Lüftungsgitter über und unter der Rückwand incl. Filter
- auf Anfrage auch mit Tür erhältlich: Einflügeltür in den Ausführungen als Vollblech-, perforierte oder Glastür.

Neu

Farbe	Höhe	Breite	Tiefe	Art.-Nr.
Grau	27 HE	800 mm	600 mm	626298627
Grau	32 HE	800 mm	600 mm	626298632
Grau	42 HE	800 mm	600 mm	626298642



TRITON 19" Untertisch-Netzwerkschrank

Netzwerkschrank mit 4 Holmen zum Aufstellen unter Schreibtischen

- Netzwerkschrank 19", 12 HE
- niedrige Bauhöhe speziell zum Aufstellen unter Schreibtischen
- Rahmengestell 1,5 mm Stahlblech, 4-fach gekantet
- abschließbare Fronttür aus 4 mm Einscheiben-Sicherheitsglas,
- fest montierte Seitenwände, Rückwand mit Sicherheitsschloss
- natürliche Belüftung
- 4 Stück 19"-Profilschienen stufenlos tiefenverstellbar
- belastbar bis 200 kg
- Bodenblech mit vorgeprägten Ausbrüchen für Kabeleinführung
- Kabeleinführung auch an Ober- und Unterkante der Rückwand möglich
- inkl. 4 Schwerlastrollen (davon 2 feststellbar)
- Schrank geerdet nach VDE

Höhe	Breite	Tiefe	Grau	Schwarz
12 HE	600 mm	800 mm	626136812	626136812S
12 HE	600 mm	900 mm	626136912	626136912S
12 HE	600 mm	1000 mm	626136112	626136112S



Dexlan 19" Wandgehäuse Eco

Wandgehäuse für den Einbau von Netzwerkkomponenten bis 35 kg

- 19" Wandgehäuse 540 mm breit
- Umkehrbare Tür aus gehärtetem Glas mit Schloss
- 180 ° Fronttüröffnung
- Seitenteile abnehmbar
- 2 vordere und 2 hintere 19" Befestigungsebenen
- je 1 Öffnung für die Kabeleinführung hinten (oben und unten)
- Stärke des Rahmens und der Seitenwände: 1 mm
- Set von 20 Schrauben mit Käfigmuttern
- 2 Einbauplätze für Gehäuselüfter (Lüfter nicht incl.)
- Möglichkeit zur Montage von Standfüßen



Höhe	Tiefe	Grau	Schwarz
4 HE	450 mm	755051	755071
6 HE	450 mm	755053	755073
9 HE	450 mm	755055	755075
12 HE	450 mm	755057	755077
15 HE	450 mm	755059	755079
20 HE	450 mm	755060	755081



Dexlan 19" Wandgehäuse 2-teilig

praktisches Wandgehäuse mit hinterem Schwenkteil

- Fronttür aus Einscheibensicherheitsglas
- praktisch durch hinteres Schwenkteil, wodurch der Zugang zu den hinteren Kabelbuchsen erheblich erleichtert wird.
- Seitenteile abnehmbar
- 2 vordere und 2 hintere 19" Befestigungsebenen
- je 1 Öffnung für die Kabeleinführung oben und unten
- 2 Einbauplätze für Gehäuselüfter (Lüfter nicht incl.)
- Breite: 600 mm
- Gesamttiefe: 550 mm (hintere Ebene 100 mm + 450 mm)



Höhe	Grau	Schwarz
6 HE	755125	755126
9 HE	755127	658116509S
12 HE	755129	755130
15 HE	755131	755132



Dexlan 19" Wandgehäuse

preisgünstiges Wandgehäuse mit Sicherheitsglastür

- Fronttür aus Sicherheitsglas
- Seitenteile abnehmbar
- 2 vordere und 2 hintere 19" Befestigungsebenen
- je 1 Öffnung für die Kabeleinführung oben und unten
- 2 Einbauplätze für Gehäuselüfter (Lüfter nicht incl.)
- incl. Satz a 10 Käfigmuttern



Höhe	Breite	Tiefe	Grau	Schwarz
6 HE	600 mm	450 mm	755090	755091
6 HE	600 mm	600 mm	755098	755099
9 HE	600 mm	450 mm	755092	755093
9 HE	600 mm	600 mm	755100	755101
12 HE	600 mm	450 mm	755094	755095
12 HE	600 mm	600 mm	755102	755103
15 HE	600 mm	450 mm	755096	755097
15 HE	600 mm	600 mm	755104	–



Wandgehäuse

Dexlan 19" Wandgehäuse 1-teilig (Flatpack)

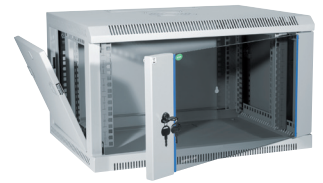
preisgünstiges Wandgehäuse mit Sicherheitsglastür

- Fronttür aus Einscheibensicherheitsglas
- Seitenteile abnehmbar
- 2 vordere und 2 hintere 19" Befestigungsebenen
- je 1 Öffnung für die Kabeleinführung oben und unten
- 2 Einbauplätze für Gehäuselüfter (Lüfter nicht incl.)
- incl. Satz a 10 Käfigmuttern
- wird in flacher Versandkartonage demontiert versendet

GARANTIE
05 Jahre



Höhe	Breite	Tiefe	Grau	Schwarz
6 HE	600 mm	450 mm	755110	755111
9 HE	600 mm	450 mm	755112	755113
12 HE	600 mm	450 mm	755114	755115
15 HE	600 mm	450 mm	755116	755117



TRITON 19" Wandgehäuse RBA, 1-teilig

Wandgehäuse mit Vollglastür

- Wandgehäuse 19"
- hellgrau RAL 7035
- 2 Stück 19" Profilschienen, tiefenverstellbar
- Belastung max. 30 kg
- abschließbare Vollglas-Fronttür mit 4 mm Einscheiben-Sicherheitsglas, Türanschlag variabel
- Dach und Boden mit vorgeprägten Ausbrüchen für Kabeleinführung, ebenso an Ober- und Unterkante der Rückwand
- natürliche Belüftung
- Gehäuse geerdet nach VDE
- TÜV geprüfte Qualität
- Lieferung mit Bürstensatz sowie 16 Befestigungsschrauben mit Muttern und Kunststoffscheiben

Höhe	Breite	Tiefe	Art.-Nr.
4 HE	600 mm	395 mm	626106404
6 HE	600 mm	395 mm	626106406
9 HE	600 mm	395 mm	626106409
12 HE	600 mm	395 mm	626106412
15 HE	600 mm	395 mm	626106415
18 HE	600 mm	395 mm	626106418
4 HE	600 mm	495 mm	626106504
6 HE	600 mm	495 mm	626106506
9 HE	600 mm	495 mm	626106509
12 HE	600 mm	495 mm	626106512
15 HE	600 mm	495 mm	626106515
18 HE	600 mm	495 mm	626106518

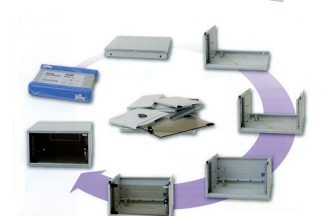


TRITON 19" Wandgehäuse RXA, 1-teilig

Preiswertes Wandgehäuse mit Vollglastür (wird zerlegt geliefert, daher einfacher und günstiger Transport zum Kunden)

- 2 Stück 19" Profilschienen, 3-fach tiefenverstellbar
- Belastung max. 25 kg
- abschließbare Vollglas-Fronttür mit gehärtetem 5 mm Sicherheitsglas, Türanschlag variabel
- Gehäuse wird zerlegt mit Montageanleitung geliefert (flache Verpackung, daher einfacher Transport zum Kunden)
- Dach, Boden und Rückwand mit vorgeprägten Ausbrüchen für Kabeleinführung
- Gehäuse geerdet nach VDE
- TÜV geprüfte Qualität

Höhe	Breite	Tiefe	Art.-Nr.
4 HE	550 mm	400 mm	626125404
6 HE	550 mm	400 mm	626125406
9 HE	550 mm	400 mm	626125409
12 HE	550 mm	400 mm	626125412



TRITON 19" Wandgehäuse RBA, 2-teilig

Wandgehäuse mit Vollglastür und aufklappbarem Rückteil (montagefreundlich)

- Wandgehäuse 19"
- hellgrau RAL 7035
- 2 Stück 19" Profilschienen, tiefenverstellbar
- Belastung max. 30 kg
- abschließbare Vollglas-Fronttür mit 4 mm Einscheiben-Sicherheitsglas, Türanschlag variabel
- aufklappbares Rückteil erleichtert die Montage und Verkabelung der Komponenten da Patchfelder von hinten zugänglich sind
- Dach und Boden mit vorgeprägten Ausbrüchen für Kabeleinführung, ebenso an Ober- und Unterkante der Rückwand
- natürliche Belüftung
- Gehäuse geerdet nach VDE
- TÜV geprüfte Qualität
- Lieferung mit Bürstensatz sowie 16 Befestigungsschrauben mit Muttern und Kunststoffscheiben



Höhe	Breite	Tiefe	Art.-Nr.
4 HE	600 mm	295 mm	626116304
4 HE	600 mm	515 mm	626116504
6 HE	600 mm	295 mm	626116306
6 HE	600 mm	515 mm	626116506
6 HE	600 mm	615 mm	626116606
9 HE	600 mm	295 mm	626116309
9 HE	600 mm	515 mm	626116509
9 HE	600 mm	615 mm	626116609
12 HE	600 mm	515 mm	626116512
12 HE	600 mm	615 mm	626116612
15 HE	600 mm	515 mm	626116515
15 HE	600 mm	615 mm	626116615
18 HE	600 mm	515 mm	626116518
18 HE	600 mm	615 mm	626116618

Dexlan Wandgehäuse 8 HE, schwarz, flexibel einsetzbar

Platzsparend und maximal belastbar

- Ausgestattet mit 8 HE, einschließlich 3 HE schwenkbar 180 ° und 5 HE fixiert für niedrige Ausrüstung
- tiefenvariabel und sehr schmal mit einer Tiefe von nur 150 mm
- 8 Einheiten, von denen 3 um 180 ° drehbar sind
- PVC-Fenster zur visuellen Kontrolle der Ausrüstung
- Kabeleinführungen
- Seitliche Öffnungen zur Belüftung
- Abmessungen: 537 x 146 x 475 mm
- Farbe: Schwarz / RAL9005



Höhe	Breite	Tiefe	Art.-Nr.
8 HE	537 mm	475 mm	755049

Dexlan 19" Wandschrank 3 HE, eco, grau

3 HE Gehäuse zum günstigen Preis!

- Fronttür: Metalltür mit Schloss
- 2 verstellbare 19" Ebenen
- Kabeleinführung: 2 Eingänge oben und unten
- Abm. B x H x T: 540 x 400 x 180 mm
- Farbe: grau



Höhe	Breite	Tiefe	Art.-Nr.
3 HE	540 mm	180 mm	753849

Dexlan 10" Wandgehäuse

günstiges Wandgehäuse für private oder kleinere betriebliche Anwendungen

- Frontglastür aus Sicherheitsglas
- Seitenwände abnehmbar
- 2 vordere 10" Befestigungsholme
- je 1 Öffnung für die Kabeleinführung oben und unten
- 1 Einbauplatz für Lüfter
- Maximalbelastbarkeit 10kg

GARANTIE
05 Jahre

Höhe	Breite	Tiefe	Grau	Schwarz	Weiß
6 HE	370 mm	280 mm	754710	754711	754712
9 HE	525 mm	280 mm	–	754707	754708



TRITON 10" Wandgehäuse RBA-10, 1-teilig

Gehäuse zur Realisierung von kleineren Anwendungen wie Hausnetze, Home Office oder Netzwerke kleiner Firmen

- Wandgehäuse 10"
- 2 Stück 10" Profilschienen, tiefenverstellbar
- Belastung max. 20 kg
- Schutzart IP30
- abschließbare Vollglas-Fronttür mit 5 mm Einscheiben-Sicherheitsglas, Türanschlag variabel
- Dach, Boden und Rückwand mit vorgeprägten Ausbrüchen für Kabeleinführung
- Gehäuse geerdet nach VDE
- Lieferung mit Wandbefestigungsmaterial sowie 8 Befestigungsschrauben mit Muttern und Kunststoffscheiben

Höhe	Breite	Tiefe	Grau	Schwarz
4 HE	310 mm	260 mm	626223204	626223204S
6 HE	310 mm	260 mm	626223206	626223206S
9 HE	310 mm	260 mm	626223209	626223209S



Dexlan 19" Fachboden

zur Befestigung an den seitlichen 19" Profilen

- Fachboden zur seitlichen Befestigung an den 19" Profilen (fest oder ausziehbar)
- Farbe: RAL 9005 schwarz



Typ	Tiefe	Tragkraft	Schrantiefe	Art.-Nr.
Festeinbau	450 mm	35 kg	600 mm	755233
Festeinbau	550 mm	35 kg	800 mm	755235
Festeinbau	650 mm	45 kg	900 mm	755237
Festeinbau	750 mm	45 kg	1000 mm	755239
Ausziehbar	450 mm	35 kg	600 mm	755242
Ausziehbar	550 mm	35 kg	800 mm	755245
Ausziehbar	650 mm	45 kg	900 mm	755248
Ausziehbar	750 mm	45 kg	1000 mm	755252

Dexlan 19" universal Fachboden

zur seitlichen Befestigung an den 19" Profilen

- 19" Fachboden zur seitlichen Befestigung an den 19" Profilen
- Tiefenverstellbarer Fachboden von 750 bis 900 mm



Typ	Tiefe	Tragkraft	Schrantiefe	Höhe	Art.-Nr.
Festeinbau	420 mm	50 kg	600 mm	2 HE	755243
Festeinbau	650 mm	50 kg	800 mm	2 HE	755249
Festeinbau	750 mm	50 kg	900 mm	2 HE	755253
Ausziehbar	350 mm	35 kg	600 mm	1 HE	755280
Ausziehbar	550 mm	35 kg	800 mm	1 HE	755281
Ausziehbar	750 mm	35 kg	1000 mm	1 HE	755282

Dexlan 19" Fachboden

zur Befestigung an den seitlichen 19" Profilen

- 19" Fachboden zur seitlichen Befestigung an den 19" Profilen
- Farbe: RAL 9005 schwarz

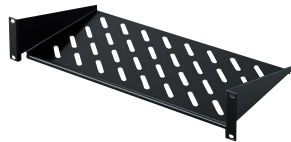


Höhe	Tiefe	Tragkraft	Art.-Nr.
1 HE	250 mm	10 kg	755231
2 HE	250 mm	15 kg	755137
2 HE	400 mm	15 kg	755139

RITTAL 19" Fachboden für Wandgehäuse

zur Befestigung an 2 Holmen

- 19" / 2 HE
- Stahlblech
- mit Lüftungsschlitzen zur besseren Zirkulation
- Belastbarkeit 25 kg



Tiefe	Farbe	Art.-Nr.
250 mm	Schwarz	61500706
250 mm	Grau	61500086
400 mm	Schwarz	61500707
400 mm	Grau	61500087

RITTAL 19" Fachboden, tiefenvariabel für TS IT

Fachboden zur werkzeuglosen, zeitsparenden Ein-Mann-Montage. Zum Festeinbau zwischen zwei 19"-Befestigungsebenen.

- Tiefenvariabel zur Anpassung an individuelle Ebenenabstände
- Stahlblech
- Farbe: Schwarz RAL 9005
- inkl. Befestigungsmaterial



Tiefe	Höhe	Art.-Nr.
400-600 mm	0,5 HE	61500708
400-600 mm	1 HE	61500710
600-900 mm	0,5 HE	61500709
600-900 mm	1 HE	61500711

RITTAL 19" Fachboden für Netzwerkschränke, ausziehbar

Fachboden auf Teleskopschienen zur Befestigung an 4 Holmen

- passend für Netzwerkschränke in 600 und 800 mm Tiefe
- komplett ausziehbar
- im Lieferzustand geeignet für einen Ebenenabstand von 495 mm
- tiefenvariabel + 200 mm in 25 mm Rasterschritten
- Fachboden perforiert zur optimalen Belüftung
- Maße (B x H x T): 412 x 22 x 512 mm
- Belastbarkeit: 50 kg



Farbe	Art.-Nr.
Lichtgrau RAL 7035	61500444

RITTAL 19" Fachboden für TS IT, ausziehbar, tiefenvariabel

Zur Montage zwischen zwei 19"-Befestigungsebenen.

- Tiefenvariabel zur Anpassung an individuelle Ebenenabstände
- Selbstsichernd
- Vollauszug
- Stahlblech
- Belastbarkeit 50 kg
- Farbe: Schwarz RAL 9005
- Lieferumfang: Einbausatz, Teleskopschiene mit Einbausatz, Befestigungsmaterial

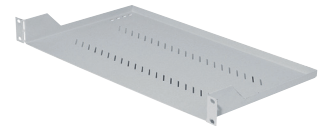


Tiefe	Höhe	Art.-Nr.
400-600 mm	1 HE	61500712
400-600 mm	1,5 HE	61500714
600-900 mm	1 HE	61500713
600-900 mm	1,5 HE	61500715

TRITON 19" Fachboden für Wandgehäuse und Netzwerkschränke

Zur Befestigung an 2 Holmen

- geeignet für alle 19" Wandgehäuse und Schränke
- Befestigung an 2 Holmen
- gelocht zur besseren Luftzirkulation
- Befestigungswinkel 19" / 1 HE
- mit Befestigungsmaterial



Farbe	Tiefe	Tragkraft	Art.-Nr.
Lichtgrau RAL 7035	250 mm	20 kg	62600116
Lichtgrau RAL 7035	350 mm	40 kg	62600117
schwarz RAL 9005	250 mm	20 kg	62600139

TRITON 19" Fachboden für Netzwerkschränke, Festeinbau

Zur Befestigung an 4 Holmen, Befestigungswinkel tiefenverstellbar

- gelocht zur besseren Luftzirkulation
- Befestigungswinkel tiefenverstellbar
- Befestigungshalterungen integriert, leicht herausbrechbar
- mit Befestigungsmaterial



Tiefe	Tragkraft	Anzahl 19" Holme	Grau	Schwarz
250 mm	15 kg	2	62600074	-
350 mm	50 kg	4	62600075	-
450 mm	80 kg	4	62600076	62600080
550 mm	80 kg	4	62600077	62600081
650 mm	80 kg	4	62600078	62600082
750 mm	80 kg	4	62600079	62600083

TRITON 19" Kabelkanal, 1 HE

Zur geordneten Führung der Kabel im Netzwerkschrank

- Blindplatte aus Stahlblech mit frontseitigem Kabelkanal aus Kunststoff
- Kabelführung waagrecht
- zahlreiche Ausbrüche zur Kabeldurchführung
- 19" / 1 HE
- mit Schrauben und Käfigmuttern



Farbe	Art.-Nr.
Grau	62600030
Schwarz	62600030S

19" Zubehör

Dexlan 19" vertikale Kabelführung

für eine saubere Kabelführung in 19" Netzwerkschränken

- Für 800 mm breite Schränke
- Schwarze Schließhaube
- incl. Schrauben
- Zugang von der Rückseite und von den Seiten

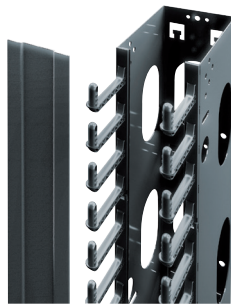


Höhe	Art.-Nr.
32 HE	755283
42 HE	755284

RITTAL Kabelkanal für TS-IT, schwarz RAL 9005

Zur sauberen und verdeckten Kabelführung in Schränken

- hohe Packungsdichte durch HE bezogene Kabelführung
- beidseitig scharnierte, abnehmbare Kanalabdeckung
- optional Kabelhalter einsetzbar
- Rücken an Rücken anreihbar
- einfache Montage durch werkzeuglose Schnellbefestigung (alternativ verschraubbar)



Höhe	Schränkhöhe	Art.-Nr.
42 HE	42 HE	61500747
ab 47 HE	42 HE	61500918

TRITON 19"-Schutzschalterleiste 3 HE mit Abdeckung

- Schutzschalterleiste für bis zu 22 Module
- incl. Hutschiene



Farbe	Art.-Nr.
Grau	62600467
Schwarz	62600468

TRITON Befestigungsmaterial M6

Grundmontagesatz für die Befestigung der Komponenten im Verteiler oder Gestellrahmen

- für alle Schränke und Wandgehäuse
- bestehend aus Kreuzschlitz-Schrauben M6, und Kunststoff-Rosettenringen und Mutter
- VE: 4 Stück



Herst.-Nr.	Art.-Nr.
RAX-MS-X19-X1	62600037

RITTAL Käfigmutter M6

Zum Befestigen der 19" Komponenten im Schrank

- Käfigmutter M6
- Packung mit 50 Stück



Beschreibung	Art.-Nr.
Käfigmuttern	61500012

Dexlan Befestigungsmaterial für 19" Schränke

Zur Montage der Komponenten im 19" Schrank

- das Set beinhaltet:
- M6 Muttern, verzinkt
- M6 Schrauben, Kreuzschlitz, verzinkt
- Kunststoffringe



VE	Art.-Nr.
20	755272
50	62600038

RITTAL Kreuzschlitzschraube M6

Zum Befestigen der 19" Komponenten im Schrank

- Inhalt:
- 50 Kreuzschlitzschrauben M6 x 16
- 50 Kunststoff-Unterlagscheiben



Beschreibung	Art.-Nr.
Kreuzschlitzschrauben	61500641

RITTAL Innensechsrundschaube (Torx) M6

Zur Montage der Komponenten im 19" Schrank


- Für eine optimale Übertragung der Drehmomente, eine verlängerte Werkzeugstandzeit und eine höhere Sicherheit und Zuverlässigkeit beim Anziehen und Lösen von Schraubverbindungen
- Bitgröße: Innensechsrund 30
- Lieferumfang: Inkl. Kunststoff-Unterlegscheiben
- Verpackungseinheit: 50 Stück



Beschreibung	Art.-Nr.
Torx-Schrauben	61500581

TRITON 19"-Fastener, 1 HE, für Profilschienen und Montagerahmen

19"-Fastener, 1 HE, für Profilschienen und Montagerahmen

- 19"-Fastener
 - VPE: 24 Stk.
 - 1 HE
- Neu** 
- Beschreibung: Befestigungselement für eine 482,6 mm (19 Zoll)-Befestigungsebene
 - Zur einfachen Verschraubung von Ausbaukomponenten innerhalb der 482,6 mm (19 Zoll)-Befestigungsebene.



VE	Art.-Nr.
24 Stück	61501149

Dexlan Schrankverbinder (VPE 4 Stck.)

- 1 Satz a 4 Stk. Schrankverbinder zum Anreihen von DEXLAN Standschränken
- Material: Eisen verzinkt



Art.-Nr.
755276

TRITON Sockel für Netzwerkschränke

- Höhe 120 mm
- 4 Seiten mit Ausbruchmöglichkeit für Kabeldurchführung
- 1 zusätzliche Blende mit Lüftungsschlitzen und Filter für optionalen Einbau vorn oder hinten mit Bürstenkamm



Breite x Tiefe	Grau	Schwarz
600 x 800 mm	62600007	-
600 x 900 mm	62600008	-
800 x 500 mm	62600010	62600065
800 x 900 mm	62600011	62600101
600 x 1000 mm	62600009	-
800 x 1000 mm	62600059	62600087

Zubehör	Art.-Nr.
Ersatzfilter für Sockel 800 mm breit	62600023

TRITON Lenkrollen für Datenschränke

Zum Verschieben der Datenschränke

- Belastbarkeit : 800 kg abzüglich Schrankgewicht
- Rollen mit Gummibelag
- Höhe: 105 mm (um dieses Maß erhöht sich der Schrank)
- Satz mit 4 Stück (2 Rollen mit und 2 Rollen ohne Feststeller)
- mit Montagmaterial

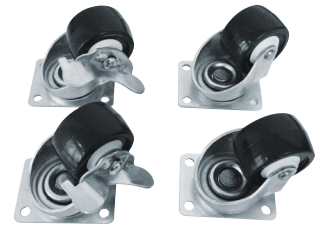


Herst.-Nr.	Art.-Nr.
RAX-MS-X81-X1	62600261

Dexlan 19" Rollen und Kippschutz

zu Einschrauben in den Sockel

- Der Kippschutz verhindert das Schwanken und die Gefahr des Kippens bei Erschütterung von hohen 19" Standschränken.



Beschreibung	Art.-Nr.
Kippschutz	755274
Rollen	755267

Dexlan 19" Bürstenleiste für Wandgehäuse



Beschreibung	Art.-Nr.
360 x 65 mm	755143

Dexlan 19" Kabeldurchführungsplatte mit Bürstenkamm

zur optisch sauberen Kabeleinführung an der Schrankfront

- 19" Kabeldurchführungsplatte mit Halbbürstenkamm
- mit Kabelführungsschiene zur sauberen Weiterführung
- Höhe: 1HE
- Farbe: RAL 9005 schwarz

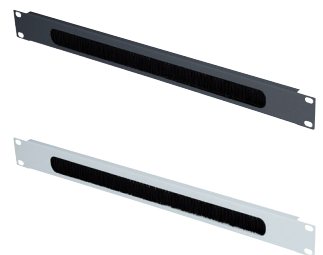


Beschreibung	Art.-Nr.
Bürste halboffen	754453
Bürste mit Führung	754451
Bürste geschlossen	754452

TRITON 19" Kabeldurchführungsplatte mit Bürstenkamm

Mit Kantenschutz und Bürstenkamm

- 19" / 1 HE
- Ausschnitt 390 x 20 mm
- Stahlblech, lackiert
- mit Kantenschutz und Bürstenkamm



Farbe	Art.-Nr.
Grau	62600028
Schwarz	62600028S

19" Wandhalter mit Eurolochung, grau

Wandbefestigungs Panel, unmontiert, Flachpaket, schwarz

- 4 HE für die Wandmontage
- 2 mm Stahlblech
- 2 Stück können gestapelt werden und bilden eine 8 HE Einheit



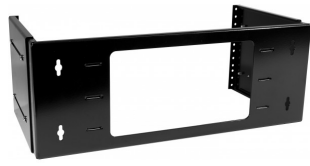
Art.-Nr.
907741

19" Zubehör

tiefenverstellbarer 19" Wandhalter mit Eurolochung

Wandbefestigungs Panel, unmontiert, Flachpaket, schwarz

- für die Wandmontage
- 2 mm Stahlblech
- Tiefenverstellbare (19") Profilschienen von 227 bis 352 mm
- Einklappbar
- Halterungsbreite: 488 mm
- Lieferung erfolgt unmontiert



Höhe	Gewicht	Art.-Nr.
4 HE	4 kg	907716
8 HE	7 kg	907717

Beleuchtungseinheit für 19" Rack, 1 HE

Die Einbauleuchte ist die ideale Lösung, um schlecht beleuchtete Räumen auszuleuchten.

- integrierter Schalter zum aus- und einschalten
- IP20 Schutzart
- Lampentyp T5, 8 Watt, 4000K (G5 Basis)
- Länge der Lampe: 26 cm
- 1 HE
- Befestigung mit 4 Schrauben / Käfigmutter nicht im Lieferumfang enthalten
- 1,5 m abnehmbares Netzkabel mit Eurostecker



Art.-Nr.
755290

Dexlan Einbaulüfter

für den Einbau in 10" und 19" Wandgehäuse

- Lüfter: 120 x 120 mm
- Anschlusskabel 1,8m mit Schutzkontaktstecker
- incl. Befestigungsmaterial



Foto kann vom Artikel abweichen

Beschreibung	Art.-Nr.
1 Lüfter	755140
2 Lüfter	755141

Horizontale 19" Belüftungseinheit

- incl. Thermostat
- Kompatibel mit allen Netzwerk- oder Servereinschüben
- Einbau in die 19" Ebene



Beschreibung	Art.-Nr.
2 Lüfter	755286
4 Lüfter	755287

RITTAL Lüfter für Wandgehäuse

Zum Belüften der Wandgehäuse

- geeignet für Wandgehäuse und zum Erweitern der optionalen Lüftereinheit im Serverschrank
- 230 V / 50 Hz



Beschreibung	Art.-Nr.
6 Abdeckplatten	61500176
Lüfter	61500174
Thermostat	61500175

TRITON Ventilationseinheit für Dach- und Bodeneinbau

Zur Belüftung der Triton-Netzwerkschränke RMA, RZA und RDA

- einfache Montage von oben (Austausch kann bei Dach- Einbau auch am komplett bestückten Schrank erfolgen ohne dass Komponenten ausgebaut werden müssen)
- Anschlusskabel mit Schutzkontaktstecker und Thermostat

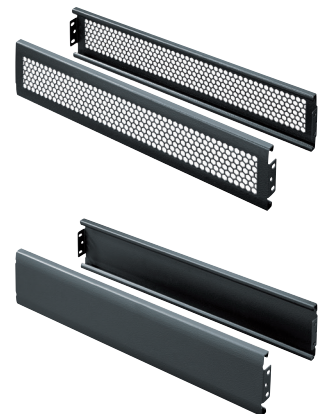


Lüfter	Maße	Zirkulation	Grau	Schwarz
4	120 x 120 mm	640 m³/h	62600002	626000025
6	120 x 120 mm	960 m³/h	62600003	626000035

RITTAL Sockel Flex-Block

Modular aufgebauter Sockel für TE7000 Schränke

- Sockel wird aufgebaut aus 2 Front- / Rückblenden, 2 Seitenblenden und 4 Eckstücken
- werkzeuglose Montage durch Schnellverschlüsse
- Sockelhöhe 100 mm
- Lieferung der Blenden paarweise
- Farbe: schwarz RAL 9005



Für Schranktiefe	Ausführung	Art.-Nr.
600 mm	belüftet	61500952
600 mm	geschlossen	61500961
800 mm	belüftet	61500954
800 mm	geschlossen	61500951
1000 mm	geschlossen	61500953
1200 mm	geschlossen	61500962

RITTAL Kabelfinger für TS-IT, 6 HE

Die ideale Ergänzung zum Kabelkanal

- Kabelführung mit Kunststoff-Kabelbügeln, 6 HE
- zur HE bezogenen Kabelführung
- einfache werkzeuglose Montage
- Kabelführung in Kombination mit Luftleitblechen möglich
- Schwarz

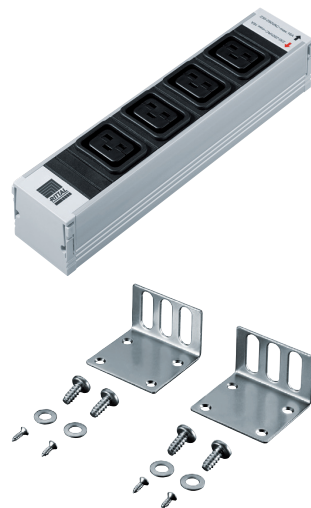


Beschreibung	Art.-Nr.
14 Stück	61500950

RITTAL Power System Modul PSM

Stromschiene für 19" Schränke zum Einbau von Schutzkontakt Einsteckmodulen

- zum Einbau in 19" Schränke ab 2000 mm Höhe
- kann bis zu 7 Schutzkontakt Einsteckmodule 4-fach aufnehmen
- Anschluss erfolgt über optionales Netzkabel an 3-phasigen Netzanschluss 3x 16A, N, PE



Ausführung	Art.-Nr.
PSM Stromschiene, für Schrankhöhe ab 42 HE	61500117
PSM Befestigungssatz TS, für Festeinbau	61500385
PSM Kaltgeräte Einsteckmodul ohne Sicherung	61500119
PSM 4-fach Schutzkontakt Einsteckmodul ohne Sicherung	61500242

RITTAL CMC III USB Programierkabel, Länge: 3 m

Das Programmierkabel wird für die Inbetriebnahme der Processing Unit (PU) oder PU Compact benötigt.

- Technische Daten:
- Stecker 1: USB Serie A (für Laptop)
- Stecker 2: Mini USB (für CMC III PU)
- Länge: 3m
- Temperatur-Einsatzbereich: + 0 °C bis + 55 °C
- Feuchtigkeits-Einsatzbereich: 5% bis 95% rF nicht kondensierend

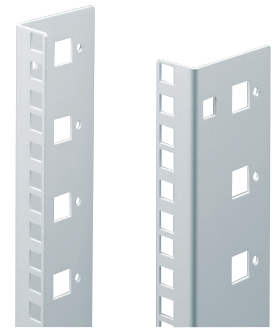


Herst.-Nr.	Art.-Nr.
7030.080	61500619

RITTAL 19" Holme für Wandgehäuse "FlatBox", VE: 2

Zur Ausstattung der FlatBox Wandgehäuse mit 4 Holmen

- 2 Holme zum Einbau in FlatBox Wandgehäuse



Höhe	Art.-Nr.
6 HE	61500167
9 HE	61500168
12 HE	61500169
15 HE	61500170
18 HE	61500171
21 HE	61500172

RITTAL Kabelrangierbügel, Metall

Zur sauberen Führung der Kabel im Schrank

- Kabelbügel aus verzinktem und chromatiertem Stahl
- stufenlose Befestigung an 19" Holmen durch Langloch
- Packung mit 10 Stück
- mit Befestigungsmaterial

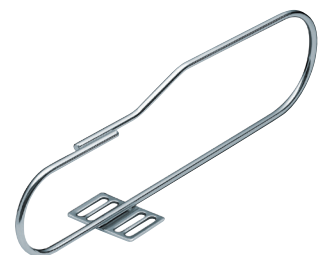


Maße	Art.-Nr.
80 x 40 mm	61500092
120 x 40 mm	61500093
120 x 90 mm	61500094

RITTAL Kabelrangierbügel zur seitlichen Montage, Metall

Zur sauberen Führung der Kabel im Schrank

- Kabelbügel aus verzinktem und chromatiertem Stahl
- Montage seitlich am 19" Holm (Schrankbreite von mindestens 800 mm erforderlich!)
- stufenlose Befestigung durch Langlöcher
- Packung mit 4 Stück
- mit Befestigungsmaterial



Maße	Art.-Nr.
330 x 90/70 mm	61500372

RITTAL CMC III Can-Bus Verbindungskabel RJ45 2m

Hiermit können die PU mit den CAN-Bus Sensoren III, Units III, Steuereinheiten III als Bus verkabelt werden. Auch zur Verkabelung untereinander.

- Überwachungssystem CMC III CAN-Bus Verbindungskabel RJ45 2m, Kabelhalterung



Herst.-Nr.	Art.-Nr.
7030.093	61501152

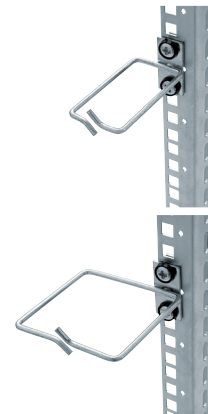
19" Zubehör

TRITON Kabelrangierbügel, 1 HE

Zur geordneten Führung der Kabel im Netzwerkschrank

- polierter, rostfreier Edelstahl
- Montage am 19" Holm
- Kabelführung senkrecht oder waagrecht
- mit Schrauben und Käfigmuttern

Kabeleinlass	Befestigung	Maße	Art.-Nr.
Vorne	Seitlich versetzt	40 x 40 mm	62600084
Vorne	Seitlich versetzt	40 x 80 mm	62600032
Vorne	Seitlich versetzt	80 x 80 mm	62600033
Vorne	Mittig	80 x 80 mm	62600034
Vorne	Mittig	80 x 80 mm	62600085
Vorne	Mittig	80 x 40 mm	62600115
Seitlich	Seitlich versetzt	40 x 40 mm	62600140
Seitlich	Seitlich versetzt	40 x 80 mm	62600141
Seitlich	Seitlich versetzt	80 x 80 mm	62600142



Dexlan 19" Rangierfrontplatte

für eine saubere Kabelführung in 19" Netzwerkschränken

- Rangierpanel für eine geordnete Kabelführung
- Farbe: Schwarz



Höhe	Ausführung	Art.-Nr.
1 HE	Geschlossen	754530
2 HE	Geschlossen	754536
1 HE	Offen	754533
1 HE	Geschlossen	754532
1 HE	mit Deckel	754534
2 HE	mit Deckel	754535

RITTAL Ergoform-S-Griff für TE Schränke

Ermöglicht mit dem Schließzylinder 61500006 ein Abschließen des Schrankes

- zum Nachrüsten der TE Schränke
- vorbereitet zur Aufnahme von Profilhalbzylindern 40 - 45 mm
- incl. Befestigungsmaterial

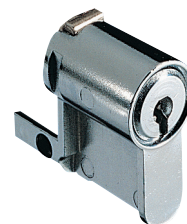


Farbe	Art.-Nr.
Grau	61500005

RITTAL Verschlusseinsatz Ergoform-S Sicherheit für Ergoform-S-System

Passender Schließzylinder für Ergoform-S-Griff 61500005

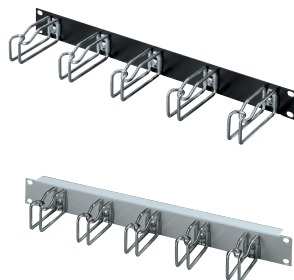
- Sicherheitsschloss mit 2 Schlüsseln
- Ausführung: Sicherheits-Einsatz Sicherheitsschließung Nr. 3524 E



Herst.-Nr.	Art.-Nr.
2467.000	61500006

RITTAL 19" Rangierfrontplatte

- Blindplatte aus Stahlblech mit 5 Kabelrangierbügel aus Metall oder Kunststoff
- Kabelführung waagrecht



Höhe	Farbe	Material	Bügel	Art.-Nr.
1 HE	Grau	Metall	44 x 55 mm	61500285
1 HE	Grau	Kunststoff	44 x 70 mm	61500014
1 HE	Grau	Metall	43 x 105 mm	61500015
1 HE	Schwarz	Metall	43 x 105 mm	61500048
2 HE	Schwarz	Metall	85 x 125 mm	61500049
2 HE	Grau	Metall	85 x 125 mm	61500321
1 HE	Schwarz	Metall	44 x 55 mm	61500717

RITTAL CMC III Anschlusskabel 230 V, Schutzkontaktstecker und Kaltgerätebuchse, Länge: 1,8 m

Anschluss- und Verlängerungskabel mit verschiedenen Stecker-/Buchsen-Typen (Schuko/C13/C14/C19/C20). PVC-Leitung 3-polig.

- Länderausführung: Deutschland, Frankreich, Belgien
- PVC-Leitung 3 polig mit IEC-Kabelkupplung (Kaltgeräte) mit Kontaktschutz CEE22



Herst.-Nr.	Art.-Nr.
7200.210	61500340

RITTAL Kabeltrasse für TS IT-Racks

Zur Kabelabfangung- und -führung bei Netzwerk- und Serveranwendungen

- Montage bei Breite 800 mm über die gesamte Tiefe, bei Breite 600 mm Montage nur hinter zweiter 19"-Ebene.
- werkzeuglose Schnellbefestigung
- Alternativ verschraubbar
- Multifunktionslochung für Kabelmanagement Zubehör
- Farbe: Schwarz RAL 9005
- Höhe: 2000mm - 2200mm



Herst.-Nr.	Art.-Nr.
5502.120	61500716

Dexlan 19" Winkelgleitschienen

zur Befestigung an den seitlichen 19" Profilen

- Winkelgleitschienen zum Tragen schwerer Komponenten wie z.B. USVs und Server



Tiefe	Schrankschranke	Art.-Nr.
550 mm	800 mm	755269
650 mm	900 mm	755271

RITTAL Winkelgleitschienen, tiefenvariabel für TS IT-Racks

Zur Montage zwischen einer vorderen und einer hinteren Befestigungsebene.

- Werkzeuglose, zeitsparende Ein-Mann-Montage von der Schrank Vorderseite aus
- Zur Unterstützung schwerer Einbauten
- Alle drei Befestigungslöcher der EIA-Systemlochung stehen zur Verschraubung der Einbaukomponente zur Verfügung
- Material: Stahlblech
- Oberfläche: Verzinkt
- Lieferumfang: Inkl. Befestigungsmaterial

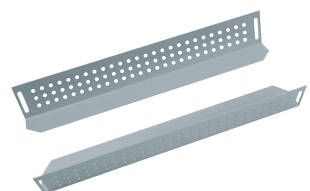


Holmabstand	Belegung	Art.-Nr.
400 - 600 mm	80 kg	61500726
600 - 900 mm	150 kg	61500727

TRITON Winkelgleitschienen (1 Paar)

Schwerlastschienen zum Abstützen schwerer Komponenten (USV, Server) im 19" Schrank

- zur Montage an 4 Holmen
- Lieferung paarweise
- Belastbarkeit: 70 kg
- Auflagefläche: 2 x 67 mm auf kompletter Tiefe
- liches Maß dazwischen: 336 mm



Holmabstand	Tiefe	Art.-Nr.
420 mm	380 mm	62600024
620 mm	580 mm	62600025
720 mm	680 mm	62600026

TRITON 19" Blindplatte, steckbar

Zur Abdeckung der freien Räume zwischen den 19" Profilen

- steckbare Befestigung mit Kunststoffstößel, daher leichte werkzeuglose Montage
- Stahlblech, lackiert
- Beipack: 4 x Kunststoffstößel



Höhe	Grau	Schwarz
1 HE	62600252	62600252S
2 HE	62600253	62600253S
3 HE	62600254	62600254S
4 HE	62600255	62600255S
5 HE	62600256	62600256S

Dexlan 19" Blindplatte

Zur Abdeckung der freien Räume zwischen den 19" Profilen

- schwarz
- Metall



Foto kann vom Artikel abweichen

Foto kann vom Artikel abweichen

Höhe	Art.-Nr.
1 HE	755256
2 HE	755257
3 HE	755258
4 HE	755259

TRITON 19" Blindplatte

Zur Abdeckung der freien Räume zwischen den 19" Profilen

- Material: Stahlblech
- Oberfläche: Strapazierfähige Pulverbeschichtung
- incl. Befestigungsmaterial



Höhe	Grau	Schwarz
1 HE	-	81006121S
2 HE	81006122	81006122S
3 HE	81006123	81006123S
4 HE	81006124	81006124S
6 HE	62600521	62600519
Grau	-	81006121

Dexlan 19" Tastaturschublade

- für Tastaturen von maximal 430 mm Breite
- Farbe: Schwarz



Schrankschranke	Art.-Nr.
600 mm	755254
800 mm	755260
900 mm	755255

19" Zubehör / 10" Zubehör



19" Tastaturschublade 1 HE

Sehr stabile Tastaturschublade zum Einbau in 19"-Schränke

- Industrietastatur mit normal großen Tasten, Windows-Funktionstasten, 2m Anschlusskabel
- USB-Anschluss, integrierter Touchpad mit zwei Maustasten
- kugelgelagerter Tastaturauszug
- Sicherheitsschloss mit zwei Schlüsseln
- stabiler Handgriff aus Metall
- Lieferung inkl. Schraubenset zur Befestigung an den vorderen Holmen im 19"-Schränk



Farbe	Art.-Nr.
Schwarz	17000491
Grau	17000490

Dexlan 19" Dokumentenschublade, schwarz

abschließbar

- Tiefe: 410 mm
- abschließbar mit Schloss
- 2 HE

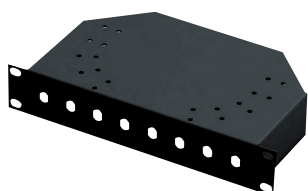


Schränktiefe	Art.-Nr.
≥ 600 mm	755279

TRITON LWL Spleißbox, unbestückt, 8-fach ST Frontblende, 10"

Spleißbox mit Frontblende zur Aufnahme von 8 Pigtails

- Spleißbox, Festeinbau
- Frontblende mit Ausbrüchen für 8x ST/ST Kupplungen
- 10" / 1 HE
- mit 4 Schrauben, Unterlagscheiben und Käfigmuttern



Farbe	Art.-Nr.
Grau	62600093
Schwarz	62600188

Dexlan 10" Zubehör, Schwarz

- kompatibel mit unserem kompletten 10" Sortiment

Höhe	Beschreibung	Art.-Nr.
1 HE	10" Kabeldurchführungsplatte mit Bürste	754724
1 HE	10" Modulträger für 12 Keystone Module	754715
-	Ersatzschloss für Dexlan 10" und 19" Wandgehäuse	755142
1 HE	10" Fußboden	754718
1 HE	10" Patchfeld - 8-fach	754720
1 HE	10" Rangierfrontplatte	754717
1 HE	10" Blindplatte	754721



10" Rangierfrontplatte, 3 Kabelrangierbügel, 1 HE

Zur geordneten Führung der Kabel im 10" Gehäuse

- Blindplatte aus Stahlblech mit 3 Kabelrangierbügel aus Kunststoff
- Kabelführung waagerecht
- 10" / 1 HE
- mit Schrauben und Käfigmuttern



Farbe	Art.-Nr.
Grau	62600098
Schwarz	62600187



10" Blindplatte

Zur Abdeckung der freien Räume zwischen den 10" Profilen

- 10" / 1 HE
- Stahlblech, lackiert
- mit Schrauben und Käfigmuttern



Farbe	Art.-Nr.
Grau	62600097
Schwarz	62600186



10" Blindplatte, 1 HE, Stahlblech, grau

Zur Abdeckung der freien Räume zwischen den 10" Profilen

- 10" / 1 HE



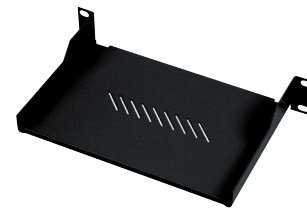
Art.-Nr.
65800037



10" Fachboden für Wandgehäuse, 1 HE

Zur Frontbefestigung an 2 Holmen im 10" Gehäuse

- Tiefe: 150 mm
- Belastbarkeit: 10 kg
- Befestigung an 2 Holmen
- gelocht zur besseren Luftzirkulation
- Befestigungswinkel 10" / 1 HE
- mit Befestigungsmaterial



Farbe	Art.-Nr.
Grau	62600096
Schwarz	62600184



RITTAL CMC III Processing Unit Compact, System zur Überwachung von IT-Racks, Schaltschränken oder Räumen.

Zu den integrierten Sensoren können bis zu 32/4 externe Sensoren / CAN-Bus Anschlusseinheiten angebunden werden

- Die Unit kann über Ethernet an das Datennetzwerk angebunden werden, über Web / USB konfiguriert werden, Alarme über einen Email-Server versenden und mit SNMP/OPC an das Netzwerk Management System eines Unternehmens angebunden werden.
- Technische Daten:
- BxHxT: 138 x 40 x 120 mm (+12mm Frontblende)
- Farbe: Front RAL 9005, Gehäuse RAL 7035
- Temperatur-Einsatzbereich: + 0 °C bis + 55 °C
- Feuchtigkeits-Einsatzbereich: 5% bis 95% rF nicht kondensierend
- Schutzart: IP 30 nach EN 60 529
- Max. CAN-Bus Sensoren: 4
- CAN-Bus Buchsen RJ45: 1
- Max. gesamte Leitungslänge für CAN-Bus: 1 x 50 m
- Netzwerkschnittstelle (RJ 45): Ethernet nach IEEE 802.3 über 10/100BaseT mit PoE
- Protokolle: TCP/IPv4, TCP/IPv6, SNMPv1, SNMPv2c, SNMPv3, Telnet, SSH, FTP, SFTP, HTTP, HTTPS, NTP, DHCP, DNS, SMTP, XML, Syslog, LDAP
- USB-Schnittstelle: Mini USB zur Systemeinstellung
- Seriell RS232 (RJ 12): für Display- oder GSM- oder ISDN-Unit
- Digitale Eingänge (Klemme): 2
- Relais-Ausgang (Klemme): 1
- Wechslerkontakt max. 24 V DC, 1 A, Service / Resettaste: 1
- Piezo-Signalgeber: 1
- LED-Anzeige : OK/Warnung/Alarm/ Netzwerkstatus
- Bemessungsspannung: 24 V DC
- Redundante Energieeingänge: 3 (24VDC-Buchse / -Klemme/ PoE)
- Echtzeit Uhr: 24h energiegepuffert
- Userverwaltung: LDAP
- Bedienoberfläche: WEB-Server
- Leitstandsanbindung: OPC-Server
- Sensoren: Temperatur/Zugang

Neu



Herst.-Nr. 7030.010 Art.-Nr. 61500617

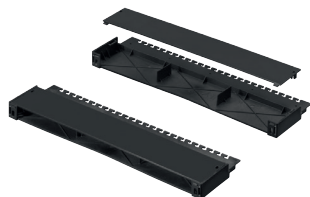
Sie haben noch Fragen?
Wir sind für Sie da

0681 92678-20

www.exertis-connect.de

RITTAL DK CMC III Montageeinheit, 1 HE, 19 Zoll

- DK CMC III Montageeinheit
- 1 HE
- 19 Zoll
- RAL 9005



Herst.-Nr. 7030.088 Art.-Nr. 61501150

RITTAL CMC III Temperatur- / Feuchtesensor mit CAN Bus

Der CMC III Temperatur-/Feuchtesensor überwacht die Umgebungstemperatur und Luftfeuchte im Schrank

- Integrierte mehrfarbige LED als Statusanzeige. In dem Sensor ist ein elektronischer Temperaturfühler zur Temperaturmessung integriert. Ebenso ist ein elektronischer Feuchtefühler zur Messung der relativen Luftfeuchtigkeit integriert. Die Energieversorgung erfolgt über die Anbindung an den CAN-Bus zur Processing Unit. Die Warn- und Alarmgrenzwerte können über die Software der CMC III Processing Unit eingestellt werden, werden aber im Sensor selbst gespeichert.
- Technische Daten:
- Temperatursensor: Temperaturmessbereich + 0 °C bis + 55 °C Messgenauigkeit +/- 1°K zwischen 0°C und 55°C Auflösung 0,1°K
- Feuchtesensor: Feuchtmessbereich 1% bis 99% rF Messgenauigkeit +/- 3%rF zwischen 20% und 80% rF Auflösung 1% rF
- Allgemein:
- CAN-Bus Buchsen RJ45: 2
- Schutzart: IP 30 nach EN 60 529
- Temperatur-Einsatzbereich: + 0 °C bis + 55 °C
- Feuchtigkeits-Einsatzbereich: 5% bis 95% rF nicht kondensierend
- Abmessungen mm B x H x T 80 x 28 x 40
- Farbe Front RAL 9005 / Gehäuse RAL 7035
- Lieferumfang:
- Sensor, Schnellanleitung und Universal-Montagesatz

Neu



Herst.-Nr. 7030.111 Art.-Nr. 61500629

RITTAL CMC III Netzteil, dient zur Energieversorgung der Processing Unit.

Für CMC III Processing Unit, CMC III Processing Unit Compact, Fan Control System.

- Das CMC III Netzteil kann in die CMC III Montageeinheit eingebunden werden.
- Technische Daten:
- Eingang: C14 100-230 V, 50/60Hz
- Ausgang: 24V DC, 2A
- BxHxT: 138 x 40 x 120 (+12mm Frontblende)
- Farbe: Front RAL 9005, Gehäuse RAL 7035
- Temperatur-Einsatzbereich: + 0 °C bis + 40 °C
- Feuchtigkeits-Einsatzbereich: 5% bis 95% rF nicht kondensierend
- Schutzart: IP 30 nach EN 60 529

Neu

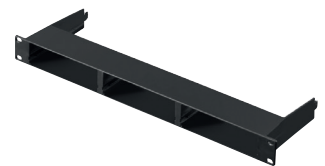


Herst.-Nr. 7030.060 Art.-Nr. 61500618

RITTAL CMC III Kabelabfangbügel

CMC III Kabelabfangbügel, Lieferumfang: Inkl. Befestigungsmaterial, Beschreibung: Verbindet CMC III CAN-Bus Einheiten zur Informations- und Energieübertragung., Kunststoff, Kabelführung

- Zur werkzeuglosen Befestigung an der Rückseite der CMC III 19"-Montageeinheit 7030.088. - Ermöglicht eine saubere Kabelführung hinter den eingebauten CMC III Geräten sowie die Befestigung der Kabel zwecks Zugentlastung.

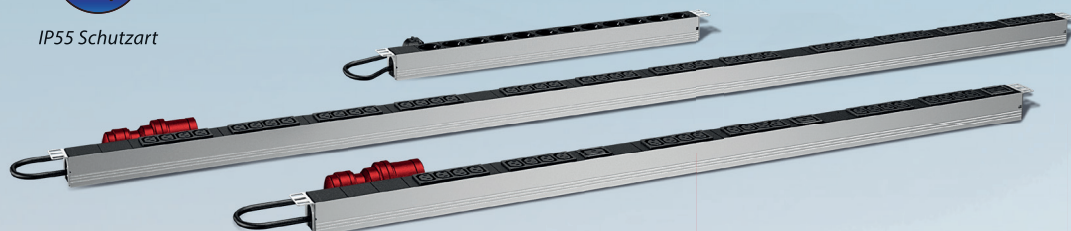


Herst.-Nr. 7030.087 Art.-Nr. 61501151

SCHÄFER IT-Systems – Der Spezialist für die IT-Infrastruktur



IP55 Schutzart



SCHÄFER IS-1 – so individuell wie Ihre Anwendungen

Der SCHÄFER IS-1 ist die Antwort auf ständig steigende Anforderungen in der Daten-, Server- und Netzwerktechnik und bietet vor allem Raum für individuelle Lösungen. Mit seinen innovativen Montagevarianten ermöglicht der IS-1 einen bequemen Aufbau auch in schwierigen Raumsituationen. Damit eignet sich die neue Serie nicht nur für Großrechenzentren, sondern auch für kleinere Serverräume.

Intelligente Steckdosenleisten für Ihre Stromversorgung

Mit der Produktlinie Basic werden Dosenleisten mit verschiedenen Steckgesichtern sowie Optionen, wie z. B. Überspannungsschutz abgebildet. Im Bereich der Produktlinie Smart gibt es ein breites Portfolio aus Mess- und Schaltfunktionen auf Port- oder Phasenebene. Auch das Thema der integrierten Differenzstrommessung wird mit dem Power-Programm dargestellt.

SCHÄFER Ausstattungssysteme GmbH
Industriestraße 41 · D-57518 Betzdorf
Tel. +49 (0) 2741/283-770 · Fax +49 (0) 2741/283-798
E-Mail: sales@schaefer-it-systems.de · www.schaefer-it-systems.de

SCHÄFER 
IT-SYSTEMS