

Plantas del Bosque de Conservación Gallocunca, Zona de Amortiguamiento de la Reserva Tambopata

Sufer Baez Quispe¹, Jorge Garate Quispe¹, Hugo Dueñas Linares¹, Rolando Sota Pulido²

¹Centro de Investigaciones Herbario "Alwyn Gentry", Universidad Nacional Amazónica de Madre de Dios; ²Bosque de Conservación "Gallocunca" Tambopata Ecologe.

Produced by: S. Baez, J. Garate, H. Dueñas. Photos by: S. Baez. Con el apoyo de la Universidad Nacional Amazónica de Madre de Dios y Tambopata Ecologe.

©Sufer Baez [sufer_baez@yahoo.es], Jorge Garate [jgaratqu7@alumnos.ub.edu], Hugo Dueñas [huduli_hugo@yahoo.es], Rolando Sota [www.tambopatallodge.com] [fieldguides.fieldmuseum.org]

[876] version 1 03/2017



01 *Aphelandra* sp.
ACANTHACEAE



02 *Aphelandra* sp.
ACANTHACEAE



03 *Pachystachys spicata*
ACANTHACEAE



04 *Pachystachys spicata*
ACANTHACEAE



05 *Carpotroche longifolia*
ACHARIACEAE



06 *Lindackeria paludosa*
ACHARIACEAE



07 *Mayna odorata*
ACHARIACEAE



08 *Mayna odorata*
ACHARIACEAE



09 *Bomarea dolichocarpa*
ALSTROEMERIACEAE



10 *Chamissoa altissima*
AMARANTHACEAE



11 *Astronium lecointei*
ANACARDIACEAE



12 *Astronium lecointei*
ANACARDIACEAE



13 *Anaxagorea brevipes*
ANNONACEAE



14 *Anaxagorea brevipes*
ANNONACEAE



15 *Anaxagorea crassipetala*
ANNONACEAE



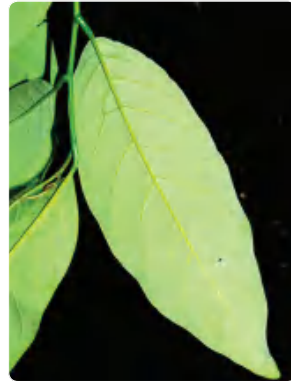
16 *Anaxagorea crassipetala*
ANNONACEAE



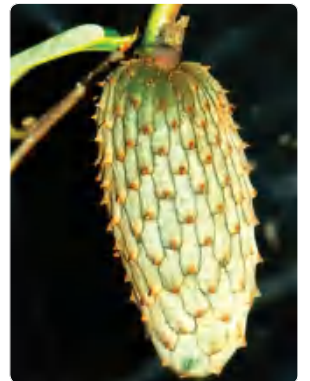
17 *Annona ambotay*
ANNONACEAE



18 *Annona ambotay*
ANNONACEAE



19 *Annona hypoglauca*
ANNONACEAE



20 *Annona hypoglauca*
ANNONACEAE

Plantas del Bosque de Conservación Gallocunca, Zona de Amortiguamiento de la Reserva Tambopata

Sufer Baez Quispe¹, Jorge Garate Quispe¹, Hugo Dueñas Linares¹, Rolando Sota Pulido²

¹Centro de Investigaciones Herbario "Alwyn Gentry", Universidad Nacional Amazónica de Madre de Dios; ²Bosque de Conservación "Gallocunca" Tambopata Ecólogo.

Produced by: S. Baez, J. Garate, H. Dueñas. Photos by: S. Baez. Con el apoyo de la Universidad Nacional Amazónica de Madre de Dios y Tambopata Ecólogo.

©Sufer Baez [sufer_baez@yahoo.es], Jorge Garate [jgaratq7@alumnes.ub.edu], Hugo Dueñas [huduli_hugo@yahoo.es], Rolando Sota [www.tambopatallodge.com] [fieldguides.fieldmuseum.org]

[876] version 1 03/2017



21 *Crematosperma pedunculatum*
ANNONACEAE



22 *Crematosperma pedunculatum*
ANNONACEAE



23 *Cymbopetalum longipes*
ANNONACEAE



24 *Duguetia flagellaris*
ANNONACEAE



25 *Duguetia flagellaris*
ANNONACEAE



26 *Duguetia riparia*
ANNONACEAE



27 *Duguetia spixiana*
ANNONACEAE



28 *Fusaea longifolia*
ANNONACEAE



29 *Fusaea longifolia*
ANNONACEAE



30 *Guatteria guianensis*
ANNONACEAE



31 *Guatteria guianensis*
ANNONACEAE



32 *Guatteria punctata*
ANNONACEAE



33 *Guatteria punctata*
ANNONACEAE



34 *Guatteria sanctaecrucis*
ANNONACEAE



35 *Guatteria sanctaecrucis*
ANNONACEAE



36 *Onychopetalum periquino*
ANNONACEAE



37 *Onychopetalum periquino*
ANNONACEAE



38 *Oxandra polyantha*
ANNONACEAE



39 *Oxandra polyantha*
ANNONACEAE



40 *Oxandra* sp.
ANNONACEAE

Plantas del Bosque de Conservación Gallocunca, Zona de Amortiguamiento de la Reserva Tambopata

Sufer Baez Quispe¹, Jorge Garate Quispe¹, Hugo Dueñas Linares¹, Rolando Sota Pulido²

¹Centro de Investigaciones Herbario "Alwyn Gentry", Universidad Nacional Amazónica de Madre de Dios; ²Bosque de Conservación "Gallocunca" Tambopata Ecologe.

Produced by: S. Baez, J. Garate, H. Dueñas. Photos by: S. Baez. Con el apoyo de la Universidad Nacional Amazónica de Madre de Dios y Tambopata Ecologe.

©Sufer Baez [sufer_baez@yahoo.es], Jorge Garate [jgaratqu7@alumnos.u.edu], Hugo Dueñas [huduli_hugo@yahoo.es], Rolando Sota [www.tambopat lodge.com]

[fieldguides.fieldmuseum.org]

[876] version 1 03/2017



41 *Oxandra* sp.
ANNONACEAE



42 *Unonopsis floribunda*
ANNONACEAE



43 *Unonopsis floribunda*
ANNONACEAE



44 *Xylopia benthamii*
ANNONACEAE



45 *Xylopia benthamii*
ANNONACEAE



46 *Xylopia calophylla*
ANNONACEAE



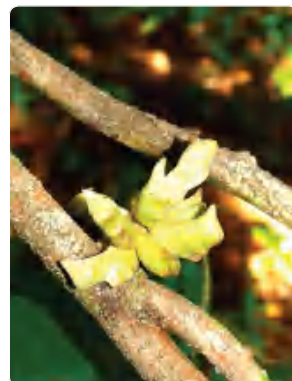
47 *Xylopia calophylla*
ANNONACEAE



48 *Xylopia calophylla*
ANNONACEAE



49 *Xylopia cuspidata*
ANNONACEAE



50 *Xylopia cuspidata*
ANNONACEAE



51 *Aspidosperma parvifolium*
APOCYNACEAE



52 *Aspidosperma parvifolium*
APOCYNACEAE



53 *Geissospermum reticulatum*
APOCYNACEAE



54 *Geissospermum reticulatum*
APOCYNACEAE



55 *Odontadenia verrucosa*
APOCYNACEAE



56 *Odontadenia verrucosa*
APOCYNACEAE



57 *Tabernaemontana cymosa*
APOCYNACEAE



58 *Tabernaemontana cymosa*
APOCYNACEAE



59 *Anthurium clavigerum*
ARACEAE



60 *Dieffenbachia* cf. *humilis*
ARACEAE

Plantas del Bosque de Conservación Gallocunca, Zona de Amortiguamiento de la Reserva Tambopata

Sufer Baez Quispe¹, Jorge Garate Quispe¹, Hugo Dueñas Linares¹, Rolando Sota Pulido²

¹Centro de Investigaciones Herbario "Alwyn Gentry", Universidad Nacional Amazónica de Madre de Dios; ²Bosque de Conservación "Gallocunca" Tambopata Ecologde.

Produced by: S. Baez, J. Garate, H. Dueñas. Photos by: S. Baez. Con el apoyo de la Universidad Nacional Amazónica de Madre de Dios y Tambopata Ecologde.

©Sufer Baez [sufer_baez@yahoo.es], Jorge Garate [jgaratqu7@alumnos.ub.edu], Hugo Dueñas [huduli_hugo@yahoo.es], Rolando Sota [www.tambopatadodge.com]

[fieldguides.fieldmuseum.org]

[876] version 1 03/2017



61 *Dieffenbachia cf. humilis*
ARACEAE



62 *Heteropsis flexuosa*
ARACEAE



63 *Heteropsis flexuosa*
ARACEAE



64 *Monstera subpinnata*
ARACEAE



65 *Monstera subpinnata*
ARACEAE



66 *Monstera subpinnata*
ARACEAE



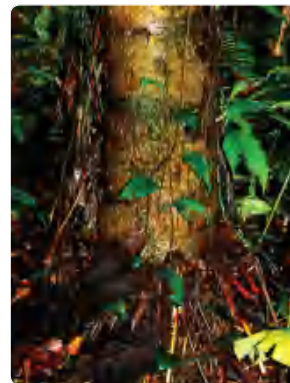
67 *Philodendron fragrantissimum*
ARACEAE



68 *Philodendron fragrantissimum*
ARACEAE



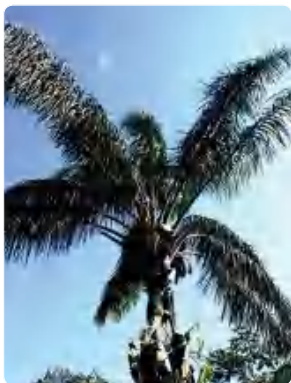
69 *Astrocaryum murumuru*
ARECACEAE



70 *Astrocaryum murumuru*
ARECACEAE



71 *Attalea maripa*
ARECACEAE



72 *Attalea maripa*
ARECACEAE



73 *Bactris acanthocarpa*
ARECACEAE



74 *Bactris acanthocarpa*
ARECACEAE



75 *Bactris hirta*
ARECACEAE



76 *Bactris maraja*
ARECACEAE



77 *Bactris maraja*
ARECACEAE



78 *Chamaedorea pinnatifrons*
ARECACEAE



79 *Chelyocarpus ulei*
ARECACEAE



80 *Geonoma camana*
ARECACEAE

Plantas del Bosque de Conservación Gallocunca, Zona de Amortiguamiento de la Reserva Tambopata

Sufer Baez Quispe¹, Jorge Garate Quispe¹, Hugo Dueñas Linares¹, Rolando Sota Pulido²

¹Centro de Investigaciones Herbario "Alwyn Gentry", Universidad Nacional Amazónica de Madre de Dios; ²Bosque de Conservación "Gallocunca" Tambopata Ecologe.

Produced by: S. Baez, J. Garate, H. Dueñas. Photos by: S. Baez. Con el apoyo de la Universidad Nacional Amazónica de Madre de Dios y Tambopata Ecologe.

©Sufer Baez [sufer_baez@yahoo.es], Jorge Garate [jgaratqu7@alumnos.ub.edu], Hugo Dueñas [huduli_hugo@yahoo.es], Rolando Sota [www.tambopatolodge.com]

[fieldguides.fieldmuseum.org]

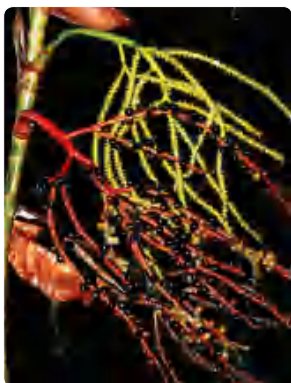
[876] version 1 03/2017



81 *Geonoma camana*
ARECACEAE



82 *Geonoma deversa*
ARECACEAE



83 *Geonoma deversa*
ARECACEAE



84 *Euterpe precatória*
ARECACEAE



85 *Euterpe precatória*
ARECACEAE



86 *Iriartea deltoidea*
ARECACEAE



87 *Iriartea deltoidea*
ARECACEAE



88 *Iriartella stenocarpa*
ARECACEAE



89 *Oenocarpus mapora*
ARECACEAE



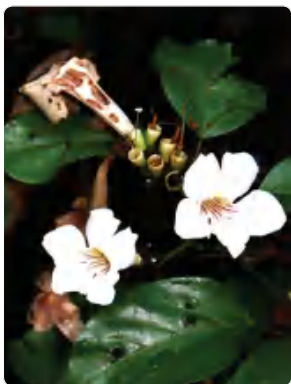
90 *Socratea exorrhiza*
ARECACEAE



91 *Socratea exorrhiza*
ARECACEAE



92 *Bignonia aequinoctialis*
BIGNONIACEAE



93 *Cydista aequinoctialis*
BIGNONIACEAE



94 *Cydista aequinoctialis*
BIGNONIACEAE



95 *Handroanthus chrysanthus*
BIGNONIACEAE



96 *Handroanthus chrysanthus*
BIGNONIACEAE



97 *Jacaranda copaia*
BIGNONIACEAE



98 *Jacaranda copaia*
BIGNONIACEAE



99 *Jacaranda glabra*
BIGNONIACEAE



100 *Jacaranda glabra*
BIGNONIACEAE

Plantas del Bosque de Conservación Gallocunca, Zona de Amortiguamiento de la Reserva Tambopata

Sufer Baez Quispe¹, Jorge Garate Quispe¹, Hugo Dueñas Linares¹, Rolando Sota Pulido²

¹Centro de Investigaciones Herbario "Alwyn Gentry", Universidad Nacional Amazónica de Madre de Dios; ²Bosque de Conservación "Gallocunca" Tambopata Ecodge.

Produced by: S. Baez, J. Garate, H. Dueñas. Photos by: S. Baez. Con el apoyo de la Universidad Nacional Amazónica de Madre de Dios y Tambopata Ecodge.

©Sufer Baez [sufer_baez@yahoo.es], Jorge Garate [jgaratq7@alumnos.ub.edu], Hugo Dueñas [huduli_hugo@yahoo.es], Rolando Sota [www.tambopatadodge.com]

[fieldguides.fieldmuseum.org]

[876] version 1 03/2017



101 *Pyrostegia venusta*
BIGNONIACEAE



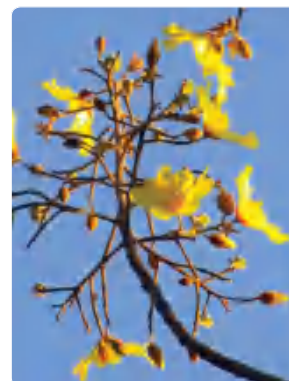
102 *Sparattosperma leucanthum*
BIGNONIACEAE



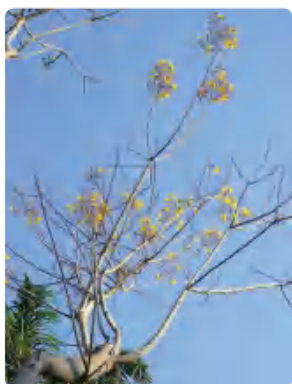
103 *Bixa urucurana*
BIXACEAE



104 *Bixa urucurana*
BIXACEAE



105 *Cochlospermum orinocense*
BIXACEAE



106 *Cochlospermum orinocense*
BIXACEAE



107 *Cordia nodosa*
BORAGINACEAE



108 *Aechmea mertensii*
BROMELIACEAE



109 *Protium glabrescens*
BURSERACEAE



110 *Protium glabrescens*
BURSERACEAE



111 *Protium puncticulatum*
BURSERACEAE



112 *Protium puncticulatum*
BURSERACEAE



113 *Protium sagotianum*
BURSERACEAE



114 *Tetragastris altissima*
BURSERACEAE



115 *Tetragastris altissima*
BURSERACEAE



116 *Tetragastris panamensis*
BURSERACEAE



117 *Tetragastris panamensis*
BURSERACEAE



118 *Trattinnickia aspera*
BURSERACEAE



119 *Trattinnickia aspera*
BURSERACEAE



120 *Calophyllum brasiliense*
CALOPHYLLACEAE

Plantas del Bosque de Conservación Gallocunca, Zona de Amortiguamiento de la Reserva Tambopata

Sufer Baez Quispe¹, Jorge Garate Quispe¹, Hugo Dueñas Linares¹, Rolando Sota Pulido²

¹Centro de Investigaciones Herbario "Alwyn Gentry", Universidad Nacional Amazónica de Madre de Dios; ²Bosque de Conservación "Gallocunca" Tambopata Ecologe.

Produced by: S. Baez, J. Garate, H. Dueñas. Photos by: S. Baez. Con el apoyo de la Universidad Nacional Amazónica de Madre de Dios y Tambopata Ecologe.

©Sufer Baez [sufer_baez@yahoo.es], Jorge Garate [jgaratq7@alumnos.ub.edu], Hugo Dueñas [huduli_hugo@yahoo.es], Rolando Sota [www.tambopatadodge.com]
[fieldguides.fieldmuseum.org]

[876] version 1 03/2017



121 *Calophyllum brasiliense*
CALOPHYLLACEAE



122 *Marila laxiflora*
CALOPHYLLACEAE



123 *Marila laxiflora*
CALOPHYLLACEAE



124 *Celtis schippii*
CANNABACEAE



125 *Celtis schippii*
CANNABACEAE



126 *Capparidastrum sola*
CAPPARACEAE



127 *Capparidastrum sola*
CAPPARACEAE



128 *Crateva tapia*
CAPPARACEAE



129 *Jacaratia digitata*
CARICACEAE



130 *Jacaratia digitata*
CARICACEAE



131 *Jacaratia digitata*
CARICACEAE



132 *Vasconcellea microcarpa*
CARICACEAE



133 *Vasconcellea microcarpa*
CARICACEAE



134 *Anthodiscus peruanus*
CARYOCARACEAE



135 *Anthodiscus peruanus*
CARYOCARACEAE



136 *Caryocar amygdaliforme*
CARYOCARACEAE



137 *Caryocar amygdaliforme*
CARYOCARACEAE



138 *Cheiloclinium cognatum*
CELASTRACEAE



139 *Cheiloclinium cognatum*
CELASTRACEAE



140 *Salacia caloneura*
CELASTRACEAE

Plantas del Bosque de Conservación Gallocunca, Zona de Amortiguamiento de la Reserva Tambopata

Sufer Baez Quispe¹, Jorge Garate Quispe¹, Hugo Dueñas Linares¹, Rolando Sota Pulido²

¹Centro de Investigaciones Herbario "Alwyn Gentry", Universidad Nacional Amazónica de Madre de Dios; ²Bosque de Conservación "Gallocunca" Tambopata Ecologe.

Produced by: S. Baez, J. Garate, H. Dueñas. Photos by: S. Baez. Con el apoyo de la Universidad Nacional Amazónica de Madre de Dios y Tambopata Ecologe.

©Sufer Baez [sufer_baez@yahoo.es], Jorge Garate [jgaratq7@alumnos.ub.edu], Hugo Dueñas [huduli_hugo@yahoo.es], Rolando Sota [www.tambopatallodge.com]

[fieldguides.fieldmuseum.org]

[876] version 1 03/2017



141 *Salacia caloneura*
CELASTRACEAE



142 *Hirtella racemosa*
CHRYSOBALANACEAE



143 *Hirtella racemosa*
CHRYSOBALANACEAE



144 *Licania canescens*
CHRYSOBALANACEAE



145 *Chrysochlamys ulei*
CLUSIACEAE



146 *Chrysochlamys ulei*
CLUSIACEAE



147 *Clusia cf. minor*
CLUSIACEAE



148 *Symphonia globulifera*
CLUSIACEAE



149 *Symphonia globulifera*
CLUSIACEAE



150 *Buchenavia grandis*
COMBRETACEAE



151 *Buchenavia grandis*
COMBRETACEAE



152 *Buchenavia grandis*
COMBRETACEAE



153 *Combretum assimile*
COMBRETACEAE



154 *Combretum assimile*
COMBRETACEAE



155 *Terminalia oblonga*
COMBRETACEAE



156 *Terminalia oblonga*
COMBRETACEAE



157 *Geogenanthus poepigii*
COMMELINACEAE



158 *Dichorisandra ulei*
COMMELINACEAE



159 *Ipomoea philomega*
CONVOLVULACEAE



160 *Costus arabicus*
COSTACEAE

Plantas del Bosque de Conservación Gallocunca, Zona de Amortiguamiento de la Reserva Tambopata

Sufer Baez Quispe¹, Jorge Garate Quispe¹, Hugo Dueñas Linares¹, Rolando Sota Pulido²

¹Centro de Investigaciones Herbario "Alwyn Gentry", Universidad Nacional Amazónica de Madre de Dios; ²Bosque de Conservación "Gallocunca" Tambopata Ecologe.

Produced by: S. Baez, J. Garate, H. Dueñas. Photos by: S. Baez. Con el apoyo de la Universidad Nacional Amazónica de Madre de Dios y Tambopata Ecologe.

©Sufer Baez [sufer_baez@yahoo.es], Jorge Garate [jgaratqu7@alumnos.ub.edu], Hugo Dueñas [huduli_hugo@yahoo.es], Rolando Sota [www.tambopat lodge.com]

[fieldguides.fieldmuseum.org]

[876] version 1 03/2017



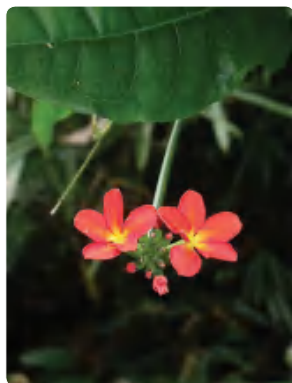
161 *Costus scaber*
COSTACEAE



162 *Calycophysum pedunculatum*
CUCURBITACEAE



163 *Calycophysum pedunculatum*
CUCURBITACEAE



164 *Psiguria triphylla*
CUCURBITACEAE



165 *Asplundia ecuadoriensis*
CYCLANTHACEAE



166 *Cyclanthus bipartitus*
CYCLANTHACEAE



167 *Evodianthus funifer*
CYCLANTHACEAE



168 *Cyperus luzulae*
CYPERACEAE



169 *Cyperus odoratus*
CYPERACEAE



170 *Diospyros capreifolia*
EBENACEAE



171 *Diospyros capreifolia*
EBENACEAE



172 *Diospyros inconstans*
EBENACEAE



173 *Diospyros inconstans*
EBENACEAE



174 *Sloanea cf. guianensis*
ELAEOCARPACEAE



175 *Sloanea guianensis*
ELAEOCARPACEAE



178 *Sloanea guianensis*
ELAEOCARPACEAE



176 *Sloanea tuerckheimii*
ELAEOCARPACEAE



177 *Sloanea tuerckheimii*
ELAEOCARPACEAE



179 *Aparisthium cordatum*
EUPHORBIACEAE



180 *Glycydendron amazonicum*
EUPHORBIACEAE

Plantas del Bosque de Conservación Gallocunca, Zona de Amortiguamiento de la Reserva Tambopata

Sufer Baez Quispe¹, Jorge Garate Quispe¹, Hugo Dueñas Linares¹, Rolando Sota Pulido²

¹Centro de Investigaciones Herbario "Alwyn Gentry", Universidad Nacional Amazónica de Madre de Dios; ²Bosque de Conservación "Gallocunca" Tambopata Ecologe.

Produced by: S. Baez, J. Garate, H. Dueñas. Photos by: S. Baez. Con el apoyo de la Universidad Nacional Amazónica de Madre de Dios y Tambopata Ecologe.

©Sufer Baez [sufer_baez@yahoo.es], Jorge Garate [jgaratqu7@alumnos.ub.edu], Hugo Dueñas [huduli_hugo@yahoo.es], Rolando Sota [www.tambopatolodge.com]
[fieldguides.fieldmuseum.org]

[876] version 1 03/2017



181 *Glycydendron amazonicum*
EUPHORBIACEAE



182 *Hevea guianensis*
EUPHORBIACEAE



183 *Hevea guianensis*
EUPHORBIACEAE



184 *Hevea guianensis*
EUPHORBIACEAE



185 *Hura crepitans*
EUPHORBIACEAE



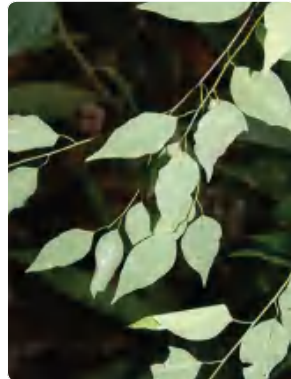
186 *Hura crepitans*
EUPHORBIACEAE



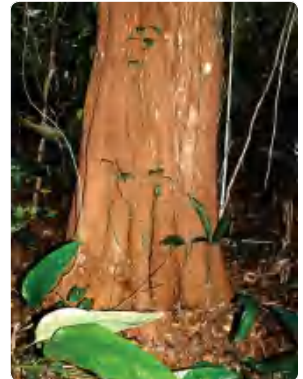
187 *Mabea cf. elata*
EUPHORBIACEAE



188 *Mabea cf. elata*
EUPHORBIACEAE



189 *Maprounea guianensis*
EUPHORBIACEAE



190 *Maprounea guianensis*
EUPHORBIACEAE



191 *Pseudosenefeldera inclinata*
EUPHORBIACEAE



192 *Pseudosenefeldera inclinata*
EUPHORBIACEAE



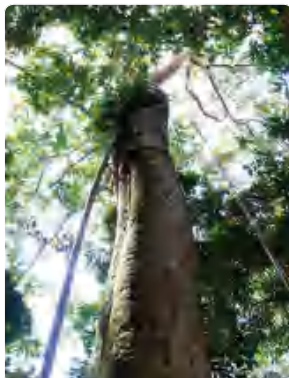
193 *Sapium marmieri*
EUPHORBIACEAE



194 *Sapium marmieri*
EUPHORBIACEAE



195 *Apuleia leiocarpa*
FABACEAE



196 *Apuleia leiocarpa*
FABACEAE



197 *Cedrelinga cateniformis*
FABACEAE



198 *Cedrelinga cateniformis*
FABACEAE



199 *Cedrelinga cateniformis*
FABACEAE



200 *Copaifera paupera*
FABACEAE

Plantas del Bosque de Conservación Gallocunca, Zona de Amortiguamiento de la Reserva Tambopata

Sufer Baez Quispe¹, Jorge Garate Quispe¹, Hugo Dueñas Linares¹, Rolando Sota Pulido²

¹Centro de Investigaciones Herbario "Alwyn Gentry", Universidad Nacional Amazónica de Madre de Dios; ²Bosque de Conservación "Gallocunca" Tambopata Ecólogo.

Produced by: S. Baez, J. Garate, H. Dueñas. Photos by: S. Baez. Con el apoyo de la Universidad Nacional Amazónica de Madre de Dios y Tambopata Ecólogo.

©Sufer Baez [sufer_baez@yahoo.es], Jorge Garate [jgaratq7@alumnos.ub.edu], Hugo Dueñas [huduli_hugo@yahoo.es], Rolando Sota [www.tambopatadodge.com]

[fieldguides.fieldmuseum.org]

[876] version 1 03/2017



201 *Copaifera paupera*
FABACEAE



202 *Dialium guianense*
FABACEAE



203 *Dialium guianense*
FABACEAE



204 *Dipteryx micrantha*
FABACEAE



205 *Dipteryx micrantha*
FABACEAE



206 *Dipteryx micrantha*
FABACEAE



207 *Hymenaea oblongifolia*
FABACEAE



208 *Hymenaea oblongifolia*
FABACEAE



209 *Hymenolobium pulcherrimum*
FABACEAE



210 *Hymenolobium pulcherrimum*
FABACEAE



211 *Inga alba*
FABACEAE



212 *Inga auristellae*
FABACEAE



213 *Inga auristellae*
FABACEAE



214 *Inga bourgoni*
FABACEAE



215 *Inga grandis*
FABACEAE



216 *Inga grandis*
FABACEAE



217 *Inga marginata*
FABACEAE



218 *Inga marginata*
FABACEAE



219 *Inga nobilis*
FABACEAE



220 *Inga thibaudiana*
FABACEAE

Plantas del Bosque de Conservación Gallocunca, Zona de Amortiguamiento de la Reserva Tambopata

Sufer Baez Quispe¹, Jorge Garate Quispe¹, Hugo Dueñas Linares¹, Rolando Sota Pulido²

¹Centro de Investigaciones Herbario "Alwyn Gentry", Universidad Nacional Amazónica de Madre de Dios; ²Bosque de Conservación "Gallocunca" Tambopata Ecologe.

Produced by: S. Baez, J. Garate, H. Dueñas. Photos by: S. Baez. Con el apoyo de la Universidad Nacional Amazónica de Madre de Dios y Tambopata Ecologe.

©Sufer Baez [sufer_baez@yahoo.es], Jorge Garate [jgaratq7@alumnos.ub.edu], Hugo Dueñas [huduli_hugo@yahoo.es], Rolando Sota [www.tambopatadodge.com]

[fieldguides.fieldmuseum.org]

[876] version 1 03/2017



221 *Lecointea peruviana*
FABACEAE



222 *Lecointea peruviana*
FABACEAE



223 *Luetzelburgia* sp.
FABACEAE



224 *Luetzelburgia* sp.
FABACEAE



225 *Myroxylon balsamum*
FABACEAE



226 *Myroxylon balsamum*
FABACEAE



227 *Parkia igneiflora*
FABACEAE



228 *Parkia nitida*
FABACEAE



229 *Parkia nitida*
FABACEAE



230 *Parkia pendula*
FABACEAE



231 *Parkia pendula*
FABACEAE



232 *Schizolobium parahyba*
FABACEAE



233 *Schizolobium parahyba*
FABACEAE



234 *Senna silvestris*
FABACEAE



235 *Swartzia myrtifolia*
FABACEAE



236 *Zygia coccinea*
FABACEAE



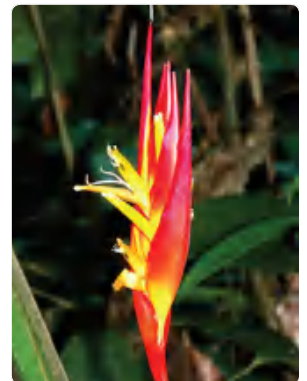
237 *Potalia resinifera*
GENTIANACEAE



238 *Drymonia semicordata*
GESNERIACEAE



239 *Heliconia acuminata*
HELICONIACEAE



240 *Heliconia densiflora*
HELICONIACEAE

Plantas del Bosque de Conservación Gallocunca, Zona de Amortiguamiento de la Reserva Tambopata

Sufer Baez Quispe¹, Jorge Garate Quispe¹, Hugo Dueñas Linares¹, Rolando Sota Pulido²

¹Centro de Investigaciones Herbario "Alwyn Gentry", Universidad Nacional Amazónica de Madre de Dios; ²Bosque de Conservación "Gallocunca" Tambopata Ecologe.

Produced by: S. Baez, J. Garate, H. Dueñas. Photos by: S. Baez. Con el apoyo de la Universidad Nacional Amazónica de Madre de Dios y Tambopata Ecologe.

©Sufer Baez [sufer_baez@yahoo.es], Jorge Garate [jgaratqu7@alumnos.ub.edu], Hugo Dueñas [huditli_hugo@yahoo.es], Rolando Sota [www.tambopatadolodge.com]

[fieldguides.fieldmuseum.org]

[876] version 1 03/2017



241 *Aiouea grandifolia*
LAURACEAE



242 *Aiouea grandifolia*
LAURACEAE



243 *Aniba firmula*
LAURACEAE



244 *Aniba firmula*
LAURACEAE



245 *Aniba puchury-minor*
LAURACEAE



246 *Aniba puchury-minor*
LAURACEAE



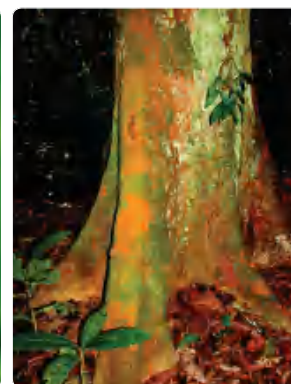
247 *Aniba taubertiana*
LAURACEAE



248 *Aniba taubertiana*
LAURACEAE



249 *Beilschmiedia tovarensis*
LAURACEAE



250 *Beilschmiedia tovarensis*
LAURACEAE



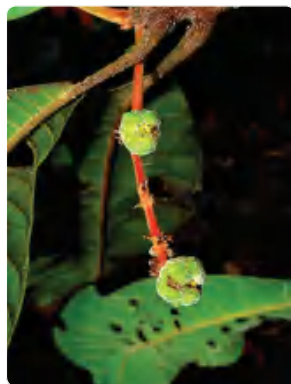
251 *Caryodaphnopsis fosteri*
LAURACEAE



252 *Caryodaphnopsis fosteri*
LAURACEAE



253 *Endlicheria cf. macrophylla*
LAURACEAE



254 *Endlicheria cf. macrophylla*
LAURACEAE



255 *Endlicheria metallica*
LAURACEAE



256 *Endlicheria paniculata*
LAURACEAE



257 *Licaria armeniaca*
LAURACEAE



258 *Licaria aurea*
LAURACEAE



259 *Licaria triandra*
LAURACEAE



260 *Licaria triandra*
LAURACEAE

Plantas del Bosque de Conservación Gallocunca, Zona de Amortiguamiento de la Reserva Tambopata

Sufer Baez Quispe¹, Jorge Garate Quispe¹, Hugo Dueñas Linares¹, Rolando Sota Pulido²

¹Centro de Investigaciones Herbario "Alwyn Gentry", Universidad Nacional Amazónica de Madre de Dios; ²Bosque de Conservación "Gallocunca" Tambopata Ecologe.

Produced by: S. Baez, J. Garate, H. Dueñas. Photos by: S. Baez. Con el apoyo de la Universidad Nacional Amazónica de Madre de Dios y Tambopata Ecologe.

©Sufer Baez [sufer_baez@yahoo.es], Jorge Garate [jgaratq7@alumnos.ub.edu], Hugo Dueñas [huduli_hugo@yahoo.es], Rolando Sota [www.tambopatolodge.com]

[fieldguides.fieldmuseum.org]

[876] version 1 03/2017



261 *Nectandra cissiflora*
LAURACEAE



262 *Nectandra cissiflora*
LAURACEAE



263 *Nectandra cuspidata*
LAURACEAE



264 *Ocotea floribunda*
LAURACEAE



265 *Ocotea javitensis*
LAURACEAE



266 *Ocotea javitensis*
LAURACEAE



267 *Ocotea longifolia*
LAURACEAE



268 *Pleurothyrium cuneifolium*
LAURACEAE



269 *Bertholletia excelsa*
LECYTHIDACEAE



270 *Bertholletia excelsa*
LECYTHIDACEAE



271 *Cariniana decandra*
LECYTHIDACEAE



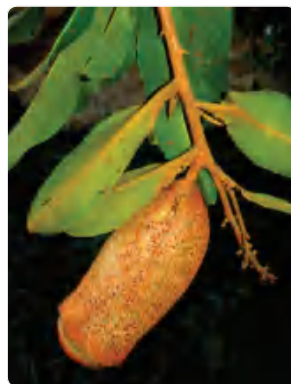
272 *Cariniana decandra*
LECYTHIDACEAE



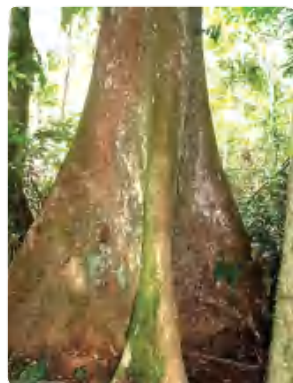
273 *Couratari guianensis*
LECYTHIDACEAE



274 *Couratari guianensis*
LECYTHIDACEAE



275 *Couratari macrosperma*
LECYTHIDACEAE



276 *Couratari macrosperma*
LECYTHIDACEAE



277 *Eschweilera coriacea*
LECYTHIDACEAE



278 *Eschweilera coriacea*
LECYTHIDACEAE



279 *Gustavia augusta*
LECYTHIDACEAE



280 *Gustavia augusta*
LECYTHIDACEAE

Plantas del Bosque de Conservación Gallocunca, Zona de Amortiguamiento de la Reserva Tambopata

Sufer Baez Quispe¹, Jorge Garate Quispe¹, Hugo Dueñas Linares¹, Rolando Sota Pulido²

¹Centro de Investigaciones Herbario "Alwyn Gentry", Universidad Nacional Amazónica de Madre de Dios; ²Bosque de Conservación "Gallocunca" Tambopata Ecologe.

Produced by: S. Baez, J. Garate, H. Dueñas. Photos by: S. Baez. Con el apoyo de la Universidad Nacional Amazónica de Madre de Dios y Tambopata Ecologe.

©Sufer Baez [sufer_baez@yahoo.es], Jorge Garate [jgaratqu7@alumnos.ub.edu], Hugo Dueñas [huduli_hugo@yahoo.es], Rolando Sota [www.tambopatolodge.com]

[fieldguides.fieldmuseum.org]

[876] version 1 03/2017



281 *Byrsonima arthropoda*
MALPIGHIACEAE



282 *Apeiba membranacea*
MALVACEAE



283 *Apeiba membranacea*
MALVACEAE



284 *Apeiba tibourbou*
MALVACEAE



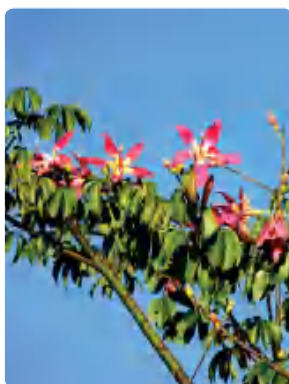
285 *Byttneria schunkei*
MALVACEAE



286 *Byttneria schunkei*
MALVACEAE



287 *Ceiba lupuna*
MALVACEAE



288 *Ceiba lupuna*
MALVACEAE



289 *Ceiba pentandra*
MALVACEAE



290 *Ceiba pentandra*
MALVACEAE



291 *Eriotheca macrophylla*
MALVACEAE



292 *Eriotheca macrophylla*
MALVACEAE



293 *Guazuma ulmifolia*
MALVACEAE



294 *Huberodendron swietenoides*
MALVACEAE



295 *Huberodendron swietenoides*
MALVACEAE



296 *Luehea grandiflora*
MALVACEAE



297 *Luehea grandiflora*
MALVACEAE



298 *Matisia malacocalyx*
MALVACEAE



299 *Ochroma pyramidale*
MALVACEAE



300 *Theobroma speciosum*
MALVACEAE

Plantas del Bosque de Conservación Gallocunca, Zona de Amortiguamiento de la Reserva Tambopata

Sufer Baez Quispe¹, Jorge Garate Quispe¹, Hugo Dueñas Linares¹, Rolando Sota Pulido²

¹Centro de Investigaciones Herbario "Alwyn Gentry", Universidad Nacional Amazónica de Madre de Dios; ²Bosque de Conservación "Gallocunca" Tambopata Ecodge.

Produced by: S. Baez, J. Garate, H. Dueñas. Photos by: S. Baez. Con el apoyo de la Universidad Nacional Amazónica de Madre de Dios y Tambopata Ecodge.

©Sufer Baez [sufer_baez@yahoo.es], Jorge Garate [jgaratqu7@alumnos.ub.edu], Hugo Dueñas [huduli_hugo@yahoo.es], Rolando Sota [www.tambopatallodge.com]

[fieldguides.fieldmuseum.org]

[876] version 1 03/2017



301 *Theobroma speciosum*
MALVACEAE



302 *Goepertia altissima*
MARANTACEAE



303 *Monotagma laxum*
MARANTACEAE



304 *Monotagma secundum*
MARANTACEAE



305 *Monotagma secundum*
MARANTACEAE



306 *Marcgravia crenata*
MARCRAVIACEAE



307 *Leandra dichotoma*
MELASTOMATACEAE



308 *Leandra longicoma*
MELASTOMATACEAE



309 *Miconia* cf. *calvescens*
MELASTOMATACEAE



310 *Miconia* cf. *calvescens*
MELASTOMATACEAE



311 *Miconia chrysophylla*
MELASTOMATACEAE



312 *Miconia punctata*
MELASTOMATACEAE



313 *Miconia schunkei*
MELASTOMATACEAE



314 *Miconia tomentosa*
MELASTOMATACEAE



315 *Tococa caquetana*
MELASTOMATACEAE



316 *Tococa guianensis*
MELASTOMATACEAE



317 *Cedrela fissilis*
MELIACEAE



318 *Cedrela odorata*
MELIACEAE



319 *Guarea guidonia*
MELIACEAE



320 *Trichilia* cf. *pachypoda*
MELIACEAE

Plantas del Bosque de Conservación Gallocunca, Zona de Amortiguamiento de la Reserva Tambopata

Sufer Baez Quispe¹, Jorge Garate Quispe¹, Hugo Dueñas Linares¹, Rolando Sota Pulido²

¹Centro de Investigaciones Herbario "Alwyn Gentry", Universidad Nacional Amazónica de Madre de Dios; ²Bosque de Conservación "Gallocunca" Tambopata Ecólogo.

Produced by: S. Baez, J. Garate, H. Dueñas. Photos by: S. Baez. Con el apoyo de la Universidad Nacional Amazónica de Madre de Dios y Tambopata Ecólogo.

©Sufer Baez [sufer_baez@yahoo.es], Jorge Garate [jgaratq7@alumnos.ub.edu], Hugo Dueñas [huduli_hugo@yahoo.es], Rolando Sota [www.tambopatadodge.com]

[fieldguides.fieldmuseum.org]

[876] version 1 03/2017



321 *Trichilia cf. pachypoda*
MELIACEAE



322 *Trichilia pallida*
MELIACEAE



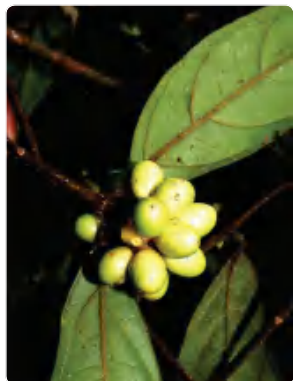
323 *Abuta grandifolia*
MENISPERMACEAE



324 *Mollinedia killipii*
MONIMIACEAE



325 *Mollinedia lanceolata*
MONIMIACEAE



326 *Mollinedia repanda*
MONIMIACEAE



327 *Batocarpus amazonicus*
MORACEAE



328 *Batocarpus amazonicus*
MORACEAE



329 *Brosimum acutifolium*
MORACEAE



330 *Brosimum lactescens*
MORACEAE



331 *Brosimum lactescens*
MORACEAE



332 *Castilla ulei*
MORACEAE



333 *Castilla ulei*
MORACEAE



334 *Clarisia biflora*
MORACEAE



335 *Clarisia racemosa*
MORACEAE



336 *Clarisia racemosa*
MORACEAE



337 *Ficus ypsilophlebia*
MORACEAE



338 *Helicostylis tomentosa*
MORACEAE



339 *Helicostylis tomentosa*
MORACEAE



340 *Naucleopsis glabra*
MORACEAE

Plantas del Bosque de Conservación Gallocunca, Zona de Amortiguamiento de la Reserva Tambopata

Sufer Baez Quispe¹, Jorge Garate Quispe¹, Hugo Dueñas Linares¹, Rolando Sota Pulido²

¹Centro de Investigaciones Herbario "Alwyn Gentry", Universidad Nacional Amazónica de Madre de Dios; ²Bosque de Conservación "Gallocunca" Tambopata Ecodge.

Produced by: S. Baez, J. Garate, H. Dueñas. Photos by: S. Baez. Con el apoyo de la Universidad Nacional Amazónica de Madre de Dios y Tambopata Ecodge.

©Sufer Baez [sufer_baez@yahoo.es], Jorge Garate [jgaratu7@alumnos.ub.edu], Hugo Dueñas [huduli_hugo@yahoo.es], Rolando Sota [www.tambopatolodge.com]

[fieldguides.fieldmuseum.org]

[876] version 1 03/2017



341 *Naucleopsis krukovii*
MORACEAE



342 *Naucleopsis naga*
MORACEAE



343 *Naucleopsis naga*
MORACEAE



344 *Perebea angustifolia*
MORACEAE



345 *Perebea guianensis*
MORACEAE



346 *Perebea humilis*
MORACEAE



347 *Perebea xanthochyma*
MORACEAE



348 *Pseudolmedia laevigata*
MORACEAE



349 *Pseudolmedia laevis*
MORACEAE



350 *Pseudolmedia macrophylla*
MORACEAE



351 *Sorocea briquetii*
MORACEAE



352 *Sorocea guilleminiana*
MORACEAE



353 *Iryanthera juruensis*
MYRISTICACEAE



354 *Iryanthera juruensis*
MYRISTICACEAE



355 *Virola calophylla*
MYRISTICACEAE



356 *Virola sebifera*
MYRISTICACEAE



357 *Eugenia muricata*
MYRTACEAE



358 *Eugenia* sp.
MYRTACEAE



359 *Eugenia* sp.
MYRTACEAE



360 *Eugenia* sp2.
MYRTACEAE

Plantas del Bosque de Conservación Gallocunca, Zona de Amortiguamiento de la Reserva Tambopata

Sufer Baez Quispe¹, Jorge Garate Quispe¹, Hugo Dueñas Linares¹, Rolando Sota Pulido²

¹Centro de Investigaciones Herbario "Alwyn Gentry", Universidad Nacional Amazónica de Madre de Dios; ²Bosque de Conservación "Gallocunca" Tambopata Ecolodge.

Produced by: S. Baez, J. Garate, H. Dueñas. Photos by: S. Baez. Con el apoyo de la Universidad Nacional Amazónica de Madre de Dios y Tambopata Ecolodge.

©Sufer Baez [sufer_baez@yahoo.es], Jorge Garate [jgaratqu7@alumnos.ub.edu], Hugo Dueñas [huduli_hugo@yahoo.es], Rolando Sota [www.tambopatallodge.com]

[fieldguides.fieldmuseum.org]

[876] version 1 03/2017



361 *Neea floribunda*
NYCTAGINACEAE



362 *Lacunaria jenmanii*
OCHNACEAE



363 *Ouratea discophora*
OCHNACEAE



364 *Ouratea discophora*
OCHNACEAE



365 *Ouratea pendula*
OCHNACEAE



366 *Quina amazonica*
OCHNACEAE



367 *Agonandra silvatica*
OPILIACEAE



368 *Passiflora coccinea*
PASSIFLORACEAE



369 *Passiflora coccinea*
PASSIFLORACEAE



370 *Passiflora nitida*
PASSIFLORACEAE



371 *Margaritaria nobilis*
PHYLLANTHACEAE



372 *Piper obliquum*
PIPERACEAE



373 *Moutabea aculeata*
POLYGALACEAE



374 *Coccoloba lepidota*
POLYGONACEAE



375 *Triplaris americana*
POLYGONACEAE



376 *Triplaris americana*
POLYGONACEAE



377 *Ardisia guianensis*
PRIMULACEAE



378 *Clavija pungens*
PRIMULACEAE



379 *Parathesis adenanthera*
PRIMULACEAE



380 *Stylogyne longifolia*
PRIMULACEAE

Plantas del Bosque de Conservación Gallocunca, Zona de Amortiguamiento de la Reserva Tambopata

Sufer Baez Quispe¹, Jorge Garate Quispe¹, Hugo Dueñas Linares¹, Rolando Sota Pulido²

¹Centro de Investigaciones Herbario "Alwyn Gentry", Universidad Nacional Amazónica de Madre de Dios; ²Bosque de Conservación "Gallocunca" Tambopata Ecologe.

Produced by: S. Baez, J. Garate, H. Dueñas. Photos by: S. Baez. Con el apoyo de la Universidad Nacional Amazónica de Madre de Dios y Tambopata Ecologe.

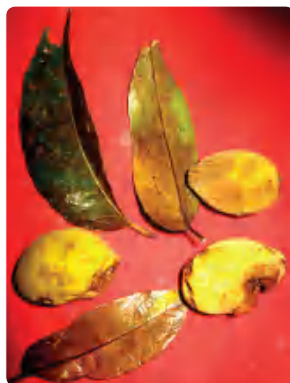
©Sufer Baez [sufer_baez@yahoo.es], Jorge Garate [jgaratq7@alumnos.ub.edu], Hugo Dueñas [huduli_hugo@yahoo.es], Rolando Sota [www.tambopat lodge.com]

[fieldguides.fieldmuseum.org]

[876] version 1 03/2017



381 *Drypetes gentryana*
PUTRANJIVACEAE



382 *Drypetes gentryana*
PUTRANJIVACEAE



383 *Cassipourea guianensis*
RHIZOPHORACEAE



384 *Calycophyllum megistocaulum*
RUBIACEAE



385 *Calycophyllum megistocaulum*
RUBIACEAE



386 *Capirona decorticans*
RUBIACEAE



387 *Capirona decorticans*
RUBIACEAE



388 *Faramaea torquata*
RUBIACEAE



389 *Faramaea capillipes*
RUBIACEAE



390 *Geophila cordifolia*
RUBIACEAE



391 *Gonzalagunia cornifolia*
RUBIACEAE



392 *Hamelia patens*
RUBIACEAE



393 *Margaritopsis cephalantha*
RUBIACEAE



394 *Palicourea corymbifera*
RUBIACEAE



395 *Palicourea grandiflora*
RUBIACEAE



396 *Palicourea plowmanii*
RUBIACEAE



397 *Palicourea punicea*
RUBIACEAE



398 *Palicourea pyramidalis*
RUBIACEAE



399 *Palicourea subspicata*
RUBIACEAE



400 *Pogonopus tubulosus*
RUBIACEAE

Plantas del Bosque de Conservación Gallocunca, Zona de Amortiguamiento de la Reserva Tambopata

Sufer Baez Quispe¹, Jorge Garate Quispe¹, Hugo Dueñas Linares¹, Rolando Sota Pulido²

¹Centro de Investigaciones Herbario "Alwyn Gentry", Universidad Nacional Amazónica de Madre de Dios; ²Bosque de Conservación "Gallocunca" Tambopata Ecodge.

Produced by: S. Baez, J. Garate, H. Dueñas. Photos by: S. Baez. Con el apoyo de la Universidad Nacional Amazónica de Madre de Dios y Tambopata Ecodge.

©Sufer Baez [sufer_baez@yahoo.es], Jorge Garate [jgaratq7@alumnos.u.edu], Hugo Dueñas [huduli_hugo@yahoo.es], Rolando Sota [www.tambopatadodge.com]

[fieldguides.fieldmuseum.org]

[876] version 1 03/2017



401 *Posoqueria latifolia*
RUBIACEAE



403 *Psychotria lupulina*
RUBIACEAE



402 *Psychotria marginata*
RUBIACEAE



404 *Psychotria poeppigiana*
RUBIACEAE



405 *Psychotria racemosa*
RUBIACEAE



406 *Casearia obovalis*
SALICACEAE



407 *Casearia prunifolia*
SALICACEAE



408 *Laetia procera*
SALICACEAE



409 *Ryania speciosa*
SALICACEAE



410 *Allophylus cf. edulis*
SAPINDACEAE



411 *Chrysophyllum lucentifolium*
SAPOTACEAE



412 *Chrysophyllum lucentifolium*
SAPOTACEAE



413 *Ecclinusa lanceolata*
SAPOTACEAE



414 *Micropholis guyanensis*
SAPOTACEAE



415 *Pouteria macrophylla*
SAPOTACEAE



416 *Sarcaulus brasiliensis*
SAPOTACEAE



417 *Siparuna bifida*
SIPARUNACEAE



418 *Siparuna decipiens*
SIPARUNACEAE



419 *Siparuna guianensis*
SIPARUNACEAE



420 *Siparuna thecaphora*
SIPARUNACEAE

Plantas del Bosque de Conservación Gallocunca, Zona de Amortiguamiento de la Reserva Tambopata

Sufer Baez Quispe¹, Jorge Garate Quispe¹, Hugo Dueñas Linares¹, Rolando Sota Pulido²

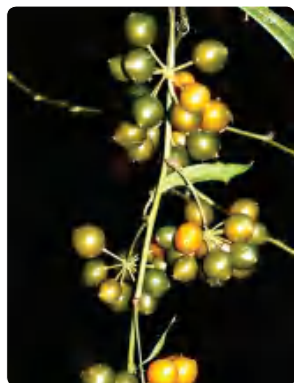
¹Centro de Investigaciones Herbario "Alwyn Gentry", Universidad Nacional Amazónica de Madre de Dios; ²Bosque de Conservación "Gallocunca" Tambopata Ecodge.

Produced by: S. Baez, J. Garate, H. Dueñas. Photos by: S. Baez. Con el apoyo de la Universidad Nacional Amazónica de Madre de Dios y Tambopata Ecodge.

©Sufer Baez [sufer_baez@yahoo.es], Jorge Garate [jgaratq7@alumnos.ub.edu], Hugo Dueñas [huduli_hugo@yahoo.es], Rolando Sota [www.tambopatolodge.com]

[fieldguides.fieldmuseum.org]

[876] version 1 03/2017



421 *Smilax febrifuga*
SMILACACEAE



422 *Brunfelsia grandiflora*
SOLANACEAE



423 *Lycianthes cf. leptocaulis*
SOLANACEAE



424 *Turpinia occidentalis*
STAPHYLEACEAE



425 *Cecropia pachystachya*
URTICACEAE



426 *Cecropia sciadophylla*
URTICACEAE



427 *Cecropia sciadophylla*
URTICACEAE



428 *Pourouma cecropiifolia*
URTICACEAE



429 *Pourouma cecropiifolia*
URTICACEAE



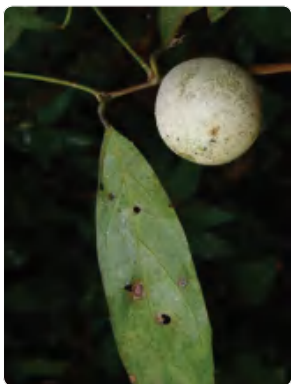
430 *Pourouma guianensis*
URTICACEAE



431 *Pourouma minor*
URTICACEAE



432 *Gloeospermum sphaerocarpum*
VIOLACEAE



433 *Leonia glycyarpa*
VIOLACEAE



434 *Paypayrola grandiflora*
VIOLACEAE



435 *Renealmia alpinia*
ZINGIBERACEAE



436 *Renealmia alpinia*
ZINGIBERACEAE



437 *Renealmia breviscapa*
ZINGIBERACEAE



438 *Renealmia cernua*
ZINGIBERACEAE



439 *Renealmia monosperma*
ZINGIBERACEAE



440 *Renealmia monosperma*
ZINGIBERACEAE