

Kā pareizi lietot auduma sejas masku

Uzliekot sejas masku:

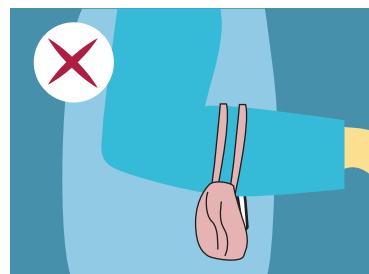
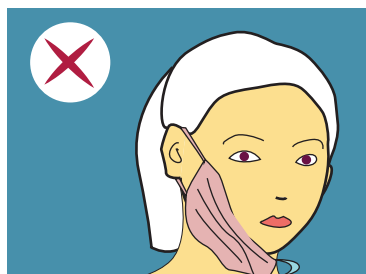
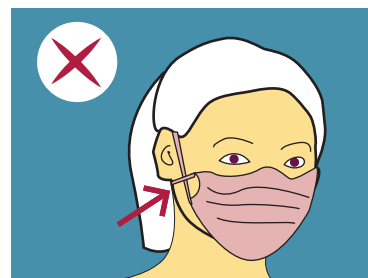
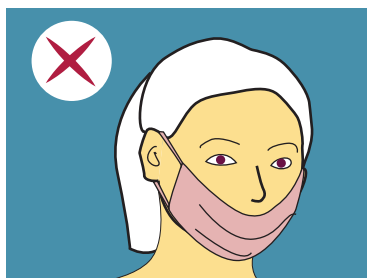
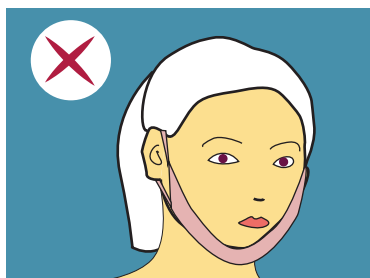


- Nomazgājiet rokas pirms auduma sejas maskas uzlikšanas.
- Pārliecinieties, ka sejas maska cieši pieguļ sejai un nosedz degunu.



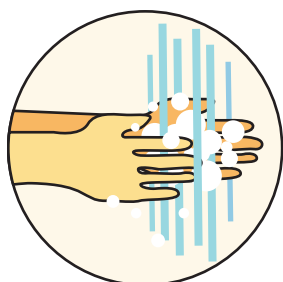
- Ja auduma maska kļūst mitra vai ir jānoņem, piemēram, lai paēstu, ņemiet jaunu masku.
- Pēc sejas maskas noņemšanas, nomazgājiet rokas.
- Uzglabājiet izlietoto auduma sejas masku slēgtā plastmasas maisiņā līdz mazgāšanai
- Auduma sejas maska ir jāmazgā 60 grādu temperatūrā pēc katras lietošanas reizes.

NEPAREIZA SEJAS MASKAS LIETOŠANA

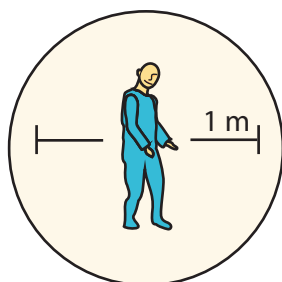


Atšķirībā no medicīniskajām maskām attiecībā uz auduma sejas maskām nepastāv nekādi standarti vai cits tiesiskais regulējums, un šo masku filtrēšanas īpašības (aizsardzības pakāpe) nav zināmas.

Lietojot sejas masku/auduma sejas masku, vienmēr jāievēro arī šādi norādījumi:



Bieži un kārtīgi mazgājiet rokas.



Ievērojiet pienācīgu distanci no citiem.



Palieciet mājās, ja esat saslimis.



Vieni izvēlas lietot auduma sejas masku, citi nevar tās lietot.