

FOAMGLAS® TAPERED F

Sivu: 1

Päiväys: 12.03.2018

Korvaa: 03.07.2017

www.foamglas.com



FOAMGLAS® TAPERED F koostuu leveys- tai pituussuuntaan kapenevista FOAMGLAS® laatoista. Yläpinnassa oleva nuoli osoittaa kaatosuunnan.

Toimitus

| | | | | | | | |
|----------------------|-----------|-----|-----|-----|-----|-----|-----|
| pituus x leveys [mm] | 600 x 450 | | | | | | |
| keskipaksuus [mm] | 60 | 70 | 80 | 90 | 100 | 110 | 120 |
| pituus x leveys [mm] | 600 x 450 | | | | | | |
| keskipaksuus [mm] | 130 | 140 | 150 | 160 | 170 | 180 | |

Vakiokaltevuuskulmat:

1:90 (1,1%), 1:60 (1,7%), 1:45 (2,2%) och 1:15 (6,7%).

Muita kokoja ja paksuuksia on saatavana tilauksesta.

FOAMGLAS® Solulasin eristysominaisuudet

Kuvaus

: FOAMGLAS®-eristeet on valmistettu kierrätyslasista ($\geq 60\%$)* ja luonnossa runsaasti esiintyvistä raaka-aineista (hiekkä, dolomiitti, kalkki...).

Eriste on täysin epäorgaaninen, eikä se sisällä otsonikerrosta vahingoittavia ponneaineita, liekinestoaineita tai sideaineita.

Ei sisällä orgaanisia liuottimia tai muita haihtuvia aineita.

Palonkestävyys (EN 13501-1)

: Materiaali täyttää Euroclass A1 -vaatimukset, palamaton, ei myrkyllisiä höyryjä.

Käyttölämpötila-alue

: $-265^{\circ}\text{C} \text{ — } +430^{\circ}\text{C}$

Vesihöyrynläpäisevyys (EN ISO 10456)

: $\mu = \infty$

Hygroskooppisuus

: nolla

Kapillaarisuus

: nolla

Sulamispiste (cf DIN 4102-17)

: $>1000^{\circ}\text{C}$

Lämpölaajenemiskerroin (EN 13471)

: $9 \times 10^{-6} \text{ K}^{-1}$

Ominaislämpökapasiteetti (EN ISO 10456)

: $1000 \text{ J}/(\text{kg}\cdot\text{K})$

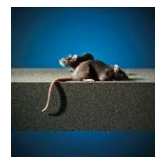
FOAMGLAS® ominaisuudet



Aika-testattu eristyskyky



Vesitiivis



Tuhoeläinkestävä



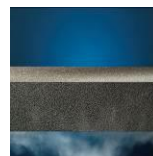
Suuri puristuslujuus



Haponkestävä /
Kemikaalinkestävä



Palamaton



Vesihöyrytiivis



Mittapysyvä



Ekologinen



Radon-suojaus

FOAMGLAS® TAPERED F

Sivu: 2

Päiväys: 12.03.2018 Korvaa: 03.07.2017

www.foamglas.com

1. Tuoteominaisuudet EN 13167 mukaan ¹⁾

| | |
|---------------------------------|---|
| Tiheys (± 10%) (EN 1602) | : 165 kg/m ³ |
| Paksuus (EN 823) ± 2 mm | : 60 – 180 mm |
| Pituus (EN 822) ± 2 mm | : 600 mm |
| Leveys (EN 822) ± 2 mm | : 450 mm |
| Lämmönjohtavuus (EN ISO 10456) | : $\lambda_D \leq 0,050 \text{ W/(m}\cdot\text{K)}$ |
| Palonkestävyys (EN 13501-1) | : Euroclass A1 |
| Pistekuorma (EN 12430) | : $PL \leq 1,0 \text{ mm}$ |
| Puristuslujuus (EN 826 liite A) | : $CS \geq 1600 \text{ kPa}$ |
| Taivutuslujuus (EN 12089) | : $BS \geq 550 \text{ kPa}$ |
| Vetolujuus (EN 1607) | : $TR \geq 200 \text{ kPa}$ |

¹⁾ CE-merkintä osoittaa, että tuote täyttää standardissa EN 13167 annetut pakolliset vaatimukset. CEN Avainmerkki osoittaa, että puolueeton tarkastuslaitos on tarkastanut kaikki mainitut ominaisuudet.

2. Kansalliset tuotetiedot

| | |
|--------------------------|---|
| Lämpötilanjohtavuus 0°C | : $3,5 \times 10^{-7} \text{ m}^2/\text{s}$ |
| Sertifikaatti natureplus | : 0406-1101-101-1 |

3. Käyttöalue Rakentaminen

Korkeimmat puristuslujuusvaatimukset:

- Tasakatot (esim. liikennöitävät katot)
- KALTEVAT KATTOJÄRJESTELMÄT
- Lattiat

* $\geq 60 \%$ n uusiolasi koostuu tarkasti valikoidusta kierrätyslasista ja tarkasti valikoidusta teollisesta hukkamateriaalista / rinnakkaistuotteesta.