



Colloque scientifique:

« RÔLE ET PLACE DES TRANSFERTS DE GESTION DES RESSOURCES NATURELLES RENOUVELABLES DANS LES POLITIQUES FORESTIÈRES ACTUELLES À MADAGASCAR »

17-18 OCTOBRE

HÔTEL PANORAMA - ANTANANARIVO





Thème n°2:

Analyse de la croissance en épaisseur de *Dalbergia baronii* et de *Dalbergia monticola* dans la forêt classée d'Ambohilero sous transfert de gestion

PAR:

DÉPARTEMENT DE BIOLOGIE ET ECOLOGIE VÉGÉTALES





Flore de Madagascar

- Diversité et Endémicité élevées
- Menace et dégradation élevées

Pérennisation des ressources naturelles par une gestion locale
(GELOSE)

Mise en place d'un cadre de gestion participative et
valorisation durable des ressources naturelles par le projet
COGESFOR

❖ Objectif :

Evaluer la croissance en épaisseur de *Dalbergia baronii* et de *Dalbergia monticola* afin d'assurer leur valorisation et leur conservation

Espèces cibles



Dalbergia baronii (palissandre)



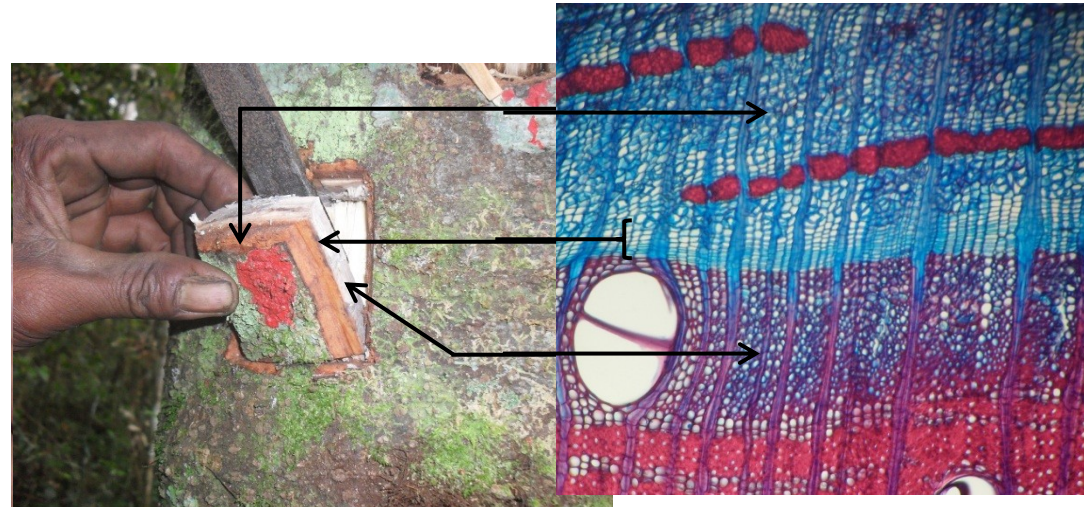
Dalbergia monticola (bois de rose)

Méthodes dendrochronologiques par suivi d'activité cambiale

- Micro-échantillonnage
- Marquage cambial

1- Micro-échantillonnage

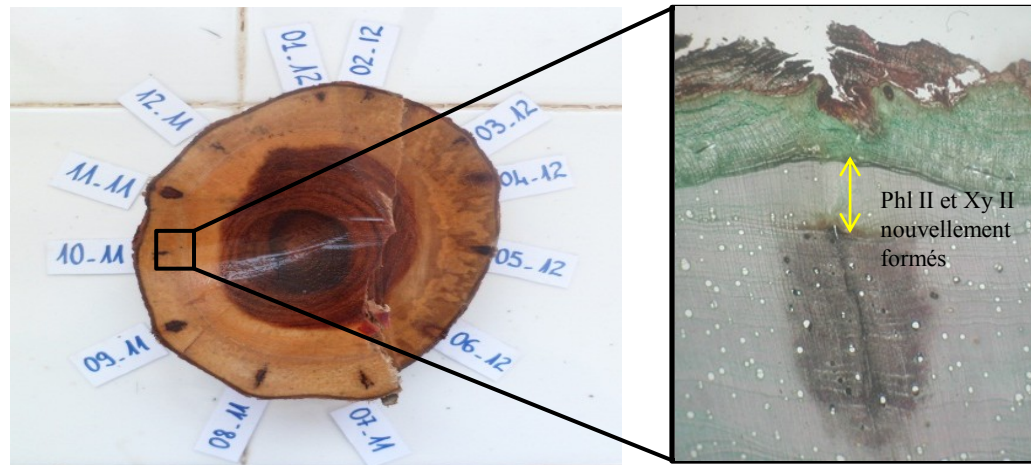
Buts: Fonctionnement du cambium au cours de l'année



- Comptage du nombre de cellules par file radiale de la zone cambiale

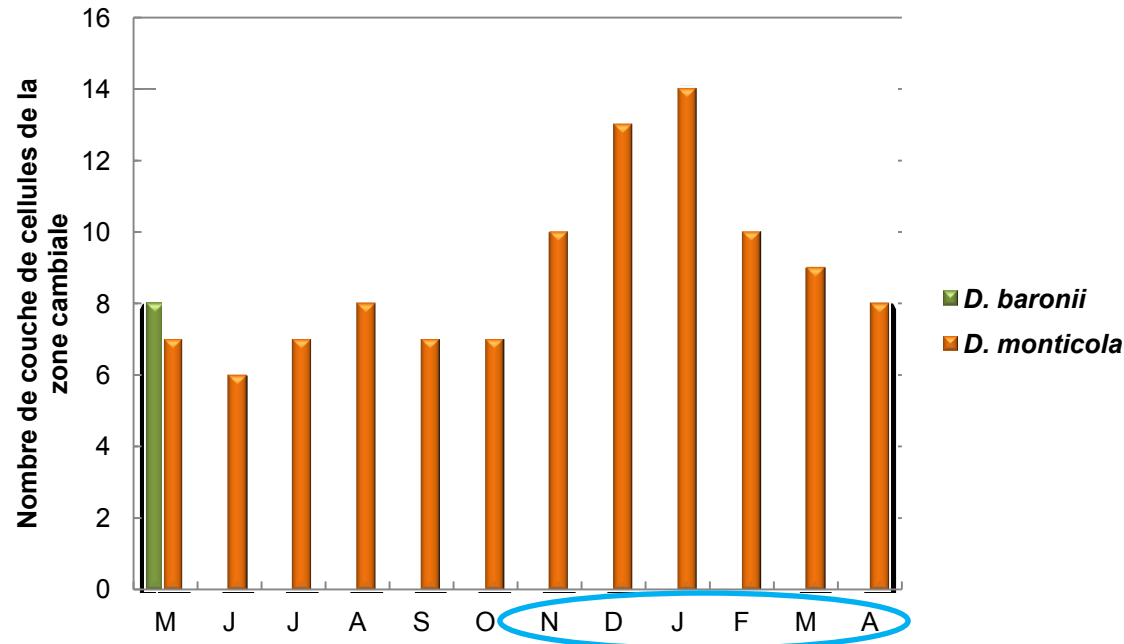
2- Marquage cambial

**Buts: Evaluation du taux d'accroissement annuel
Déduction de l'âge d'exploitabilité**



- - Mesure de l'épaisseur des tissus nouvellement formés
- Déduction de l'âge d'exploitabilité avec DME = 30 cm (IEFN, 1996)

1- Fonctionnement du cambium



- Activité cambiale maximale pendant la saison humide (Nov-Avr) et minimale pendant la saison sèche (Mai-Oct)
- Indice pour la période de reboisement de ces espèces

2- Taux d'accroissement annuel et âge d'exploitabilité

Espèces	Taux d'accroissement annuel	Age d'exploitabilité
D. baronii	4,5 mm	67 ans
D. monticola	5,7mm	53 ans

- Etablissement d'un plan d'exploitation
- Choix des espèces à multiplier et vulgariser

Base scientifique fiable permettant aux VOI de :

- Connaître la bonne saison de reboisement ou d'enrichissement
 - Choisir les espèces à reboiser
 - Gérer les coupes selon l'objectif
- ➔ Conservation et gestion de l'exploitation de *Dalbergia baronii* et de *Dalbergia monticola*.



MERCI
DE VOTRE AIMABLE
ATTENTION