



2021

DIRECTORIO DE FRANQUICIAS CENTROAMERICANAS



ÍNDICE TEMÁTICO



Diseñado por Integraf Design Studio
www.integrafstudio.com
info@integrafstudio.com
+504 94919549

Dirección general: Lic. Karen Roa
Diseño y diagramación: Joselin Gómez
Redacción: Lic. Marina Vásquez
Información: Centro de Desarrollo de Franquicias (CEDEFRA)
Colaboración: Abel Calvo Front Consulting Venezuela

Año 1 - Edición 1
Enero 2021, San Pedro Sula, Honduras.

Front Consulting International
©Todos los derechos reservados

Mensaje del Presidente FCI
FCI Centroamérica



Costa Rica

Franquicia506.com
Elegante Frenesí
Empanada Factory
INHAUS
Pollos API
Ruffos
Taqirous



El Salvador

Front Consulting El Salvador
Cervecería Cadejo
Express Motorbike Service
Living Broccoli
Restaurante Acajutla
Restaurante China In
Restaurante Don Li
Sorbetes San Julian
Visanto's



Guatemala

Franquicias502.com
Restaurante Los Cebollines
Café Gitane
Distefano
Donde El Gringo
Fridas
Las Cheritas
Motoshop VRC
Primavera Suites
Teashop
Quieroaplicar.com



Honduras

Franquician.com
Bigos
Ferretería Fierros
Heladería Las Michoacanas
Nicolati's



Panamá

Front Consulting Panamá
Pretelt



El grupo nació en el año 2012 con el objetivo de atender al mercado de franquicias en América del Sur, y fue creciendo paulatinamente para abarcar franquicias en América Central y posteriormente el mercado español también.

Actualmente la institución se encuentra representada por las firmas consultoras más reconocidas de Argentina, Brasil, Bolivia, Canadá, Chile, Colombia, Costa Rica, Ecuador, El Salvador, España, Estados Unidos, Guatemala, Honduras, Italia, México, Paraguay, Perú, Portugal, Puerto Rico, Reino Unido, República Dominicana, Uruguay y Venezuela.

+54 9 11 5040-1056

www.franquiciasfci.com

info@franquiciasfci.com

facebook.com/franquiciasFCI

instagram.com/franquiciasfci

twitter.com/fci_franquicias

linkedin.com/in/front-consulting-internacional

TENEMOS UN MENSAJE PARA USTED



Carlos Canudas
Presidente FCI

Como especialistas en Franchising y debido a su difundida experiencia global, nuestros miembros son verdaderos asesores de franquicias internacionales. Tanto la constante interacción entre los integrantes de la red FCI, como su frecuente participación en ferias y eventos a nivel iberoamericano, los convierte tanto a ellos como a sus empresas consultoras de franquicias internacionales en los referentes número uno a la hora de exportar o importar franquicias. Son verdaderos brokers de franquicias, tanto a nivel nacional como internacional y su expertise le permite posicionar su marca o franquicia en el país que usted desee. Como asesores de franquicias internacionales tenemos la ventaja de trabajar en conjunto y siempre habrá un puente de plata entre el consultor de origen (aquel de donde la franquicia es originaria) como el broker

de franquicias de destino (del país donde quiere llegar su franquicia).

Las empresas consultoras de franquicias que son miembro de Front Consulting International cuentan además con las mejores condiciones para poder asesorar al inversor que quiera traer una franquicia internacional a su país. Ellos, como asesores internacionales de franquicia, conocen las seis preguntas claves que se hace un potencial franquiciado al momento de invertir en una franquicia extranjera: quienes son, cuál es su concepto de negocio, en qué consiste su franquicia, donde están presentes, como les ha ido en su territorio, así como en los territorios extranjeros donde se ha instalado, cuanto es lógico abonar por esa marca y muchas cosas más, que los convierten en verdaderos acompañantes de su emprendimiento. ¡Bienvenidos a FCI, estamos para ayudarlos!

LA REGIÓN CENTROAMERICANA

Para los inversionistas siempre ha sido vista con buenos ojos la región de América Central que comprende un área total de 500,000 km² y más de 50 millones de habitantes, tiene un ingreso per cápita promedio de US\$ 5,000 y más de US\$ 9 mil billones en ingresos por comercio internacional de bienes, servicios, y remesas del exterior.

En el contexto de una alianza Centroamericana, los gobiernos han coincidido en la conveniencia de trabajar en una agenda común que conduzca al desarrollo de un clima de negocios y competitividad en la región.

En esta agenda, las áreas de acción prioritarias identificadas son: atracción de inversiones productivas, promoción de la competencia internacional y comercio, mejoras en infraestructura, integración de aduanas y el fortalecimiento del desempeño ambiental, entre otros.



Países: Belice, Costa Rica, El Salvador, Guatemala, Honduras, Nicaragua, Panamá

Población: 50,690,000 habitantes

PIB Nominal: US\$ 268.56 Billones

Inversión extranjera: US\$ 9 Billones inversión directa

Idioma oficial: Español

Franquicias: 1,270 - 90% extranjeras

Cultura: Multiétnica

Limita: México, Colombia, El Caribe

Zona Horaria: GMT-6 y GMT-5 Panamá

Somos la red de asesores de franquicias regionales más completa en el territorio

Centroamericano

FCI



Internacionalización de Franquicias

En la actualidad la globalización y los cambios tecnológicos nos permiten conocer marcas de diferentes países y por consiguiente, la exportación de franquicias se hace mucho más fácil que antes.

Generalmente esa expansión internacional de franquicia nace por solicitudes de inversores de países vecinos donde la marca local empezó a trascender sus límites territoriales.

Superadas las pruebas pilotos, es decir habiendo ya operado en uno o dos países, el proceso de exportación de franquicias pasa a tener más importancia y las empresas le dedican más recursos, planificando esa expansión internacional de franquicias de forma más profesional y yendo a buscar a candidatos que quieran operar sus marcas en el exterior.

Primer Directorio
Centroamericano
en conjunto



San Salvador, 14 de Enero del 2021

FELICIDADES!!!!

Nuestra gremial, Corporación de Exportadores de El Salvador-COEXPORT, viene impulsando de manera decidida, el desarrollo de franquicias en El Salvador, como una alternativa de expansión de negocios hacia el exterior. Exportar marcas y el saber-hacer de empresas salvadoreñas (fundamentalmente PYMES) para la región y el mundo, es para nosotros, un objetivo estratégico para contribuir al crecimiento económico del país, como fuente generadora de empleo, ingresos y divisas.

Es por ello que nos satisface mucho externar nuestras sinceras felicitaciones a esta iniciativa que Front Consulting International (FCI) ha desarrollado como lo es la publicación del Primer Directorio de Franquicias Centroamericanas 2021, el cual, consideramos será un referente importante como "vitrina" para las franquicias de Centroamérica que se plantean crecer en toda la región, y más allá, en su ruta para la internacionalización.

Estamos seguros que esta publicación arrojará resultados de mucho provecho que fortalecerá los esfuerzos de otras iniciativas que hemos logrado ejecutar desde el 2018, cuando Front Consulting suscribió con COEXPORT una Alianza muy importante para impulsar el tema de franquicias, integrándose así como uno de nuestros ALIADOS ESTRATEGICOS relevantes para el desarrollo exportador. Es así como dada la experiencia de la firma, que ha demostrado ser líder en el mundo de la consultoría y comercialización de franquicias, estamos haciendo historia en El Salvador, haciendo crecer exponencialmente, el número de marcas salvadoreñas con capacidad de expansión nacional e internacional, bajo el formato franquicia.

Nace este Directorio de Franquicias como una apuesta al optimismo y, nos demuestra, que pese a las dificultades económicas derivadas de la pandemia del COVID-19, Centroamérica seguirá su camino de desarrollo e integración.

Le auguramos a FCI mucho éxito por esta nueva iniciativa que estamos seguros será un importante referente para proyectar la oferta exportable regional especialmente de las PYMES, generando enlaces para crecer más allá de sus fronteras.

Saludos Cordiales,

Silvia Cordero de Paredes
Directora Ejecutiva

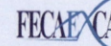


EXPORTACIÓN DA MÁS OCUPACIÓN

Av. La Capilla #254, Col. San Benito, San Salvador
PBX: (503) 2212 - 0200
coexport@coexport.com.sv / www.coexport.com.sv

COEXPORT El Salvador @coexport

Miembro de la Federación de Cámaras y Asociaciones de Exportadores de Centro América y El Caribe - FECAEXCA



¡Muchas Gracias!

COSTA RICA



COSTA RICA

Zona horaria: GMT-6

Capital: San José

Superficie: 51, 100 km²

Población: 5, 137,000 habitantes

Moneda oficial: Colón costarricense

Tipo de Cambio: US\$1.00 = 615.19 (CRC) Enero 2021

Idioma oficial: Español

Gobierno: República presidencialista

Cultura: Multiétnica

Limita: Nicaragua y Panamá





+506 8824 0629

www.franquicias506.com

info@franquicia506.com

facebook.com/Franquicia506



FCI - COSTA RICA 

Juan Carlos Fallas

Director Comercial
Franquicia506.com

¿Quiénes somos?

Somos un grupo de consultores profesionales y emprendedores, dedicados a buscar el equilibrio personal y empresarial a través de la metodología de Franquicias. Nuestro objetivo es ofrecer una herramienta empresarial que contribuya al éxito de los emprendimientos a partir de una metodología que acompaña y fomenta el fortalecimiento y consolidación del sector empresarial de nuestro país y región.

Nuestra misión es proporcionar un acompañamiento integral e innovador, mediante un formato de negocio exitoso y una plataforma compuesta por talento, tecnología, alianzas y metodologías. Ser una empresa rentable y comprometida con el desarrollo y éxito de los empresarios.

Servicios

- Análisis de viabilidad
- Desarrollo de la Estructura de Franquicia
- Estrategia de comercialización de franquicia
- Asesoría legal de franquicia
- Plan de mercadotecnia para la marca
- Identidad corporativa de franquicia
- Internacionalización de franquicias
- Administración de redes de franquicia
- Selección de franquicia para inversionistas emprendedores
- Gestión con fuentes de financiamiento



ELEGANTE FRENESÍ

deco - eventos - lounge express

Escanear el código QR



www.elegantefrenesi.com

PERFIL DE FRANQUICIA

Nombre de la franquicia	País de origen	Unidades propias	Franquicias otorgadas y países donde operan
ELEGANTE FRENESÍ	Costa Rica	02	Costa Rica y Panamá
Inversión Total (Incluye cuota inicial de franquicia)	Regalías	Cuota de publicidad	Tiempo estimado de recuperación de inversión
Desde US\$ 35,000 a US\$ 160,000	5%	1%	24 meses
Tipo de franquicia (Maestra, regional o unitaria)	Regional		
Características de local y ubicación requeridos	Ofibodega de 120 metros cuadrados.		



Descripción

Diseño de eventos sociales y Corporativos, transformación de espacios, e innovación en el mobiliario para alquiler.

Beneficios

Es la mejor franquicia relacionada con el alquiler y venta de muebles de diseño, con 20 años de experiencia en los diferentes tipos de clientes que requieren la organización de eventos y el reconocimiento social de personas, familias y empresas.



Escanear el código QR



www.franquiasef.com

PERFIL DE FRANQUICIA

Nombre de la franquicia	País de origen	Unidades propias	Franquicias otorgadas y países donde operan
EMPANADA FACTORY	Costa Rica	01	2
Inversión Total (Incluye cuota inicial de franquicia)	Regalías	Cuota de publicidad	Tiempo estimado de recuperación de inversión
US\$ 25,000	5% anual	2%	12 meses
Tipo de franquicia (Maestra, regional o unitaria)	Multipunto		
Características de local y ubicación requeridos	Locales comerciales de 30 metros cuadrados.		



Descripción

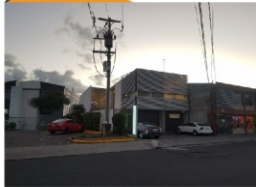
Empanada Factory es una fábrica de sabor y cariño bien acomodados en una crujiente empanada.

Beneficios

Microfranquicia de bajo costo y alto impacto en las ventas, que permite combinar una alta demanda, con un retorno de inversión en corto tiempo, gracias a la baja inversión necesaria para su apertura.



- OFICINAS
- EDIFICIO CREOLE
- TIBÁS
- ALQUILER \$ 375 m²
- Desde 20 m²



ID 28506



Escanear el código QR



www.inhauscr.com

PERFIL DE FRANQUICIA

Nombre de la franquicia	País de origen	Unidades propias	Franquicias otorgadas y países donde operan
INHAUS	Costa Rica	04	1
Inversión Total (Incluye cuota inicial de franquicia)	Regalías	Cuota de publicidad	Tiempo estimado de recuperación de inversión
US\$ 15,000	10% anual	Variable	6 meses
Tipo de franquicia (Maestra, regional o unitaria)	Regional		
Características de local y ubicación requeridos	Desde oficina en casa hasta oficina de agentes inmobiliarios de hasta 120 metros cuadrados.		



Descripción

INHAUS BIENES RAÍCES, es el grupo de profesionales que unen sus conocimientos y habilidades para trabajar en el sector inmobiliario regional, con el objetivo de apoyar a los clientes en el alquiler o venta de bienes raíces basado en la confianza del mejor servicio y acompañamiento ético, con más de 12 años de experiencia.

Beneficios

Las franquicias de base digital, con un adecuado soporte tecnológico y una metodología ganadora, tienen una enorme ventaja en la expansión actual en nuestra región. Inhaus ha logrado combinar el desarrollo tecnológico de la industria de bienes raíces, con los mejores protocolos de atención de clientes compradores como clientes vendedores de propiedades, motivo por el cual, un monto de inversión bajo, se puede obtener la franquicia con mejor oportunidad de retorno de inversión en corto tiempo y con la expectativa de generar altos ingresos.



POLLAS API

Escanear el código QR



www.polloapi.com

PERFIL DE FRANQUICIA

Nombre de la franquicia	País de origen	Unidades propias	Franquicias otorgadas y países donde operan
POLLOS API	Costa Rica	09	3
Inversión Total (Incluye cuota inicial de franquicia)	Regalías	Cuota de publicidad	Tiempo estimado de recuperación de inversión
US\$ 29,000	3% anual	US\$ 200	18 meses
Tipo de franquicia (Maestra, regional o unitaria)	Multipunto		
Características de local y ubicación requeridos	Locales de 35 metros cuadrados en zonas de alto tránsito.		



Descripción

La naturaleza del negocio está principalmente enfocada en brindar un menú servido a un corto tiempo, de fácil consumo y medio-bajo costo. Sin embargo, a pesar del corto tiempo que conlleva la atención, elaboración y entrega de las órdenes, es de gran importancia que la marca cuente con los procedimientos de elaboración y preparación que aseguran la calidad y aceptación de sus productos.

Beneficios

Con 20 años de desarrollar recetas, manuales y procedimientos personalizados, POLLOS API ha logrado desarrollar un menú de altísima aceptación en el competitivo mercado de la comida rápida y principalmente enfocada en la industria del Pollo Frito. La combinación de sabores con su modelo de servicio le harán desarrollar un negocio rentable en un corto plazo.



Escanear el código QR



www.ruffosandgo.com

PERFIL DE FRANQUICIA

Nombre de la franquicia	País de origen	Unidades propias	Franquicias otorgadas y países donde operan
RUFFOS	Costa Rica	03	2 en Costa Rica, 1 en USA
Inversión Total (Incluye cuota inicial de franquicia)	Regalías	Cuota de publicidad	Tiempo estimado de recuperación de inversión
Desde US\$ 5,000 a US\$ 120,000	3% anual	US\$ 200	24 meses
Tipo de franquicia (Maestra, regional o unitaria)	Multipunto		
Características de local y ubicación requeridos	1. Modelos Digital sin local 2. Modelo Tienda 80 m2 3. Modelo Tienda + Clínica 150m2		



Descripción

Ruffos es la primera franquicia centroamericana especializada en productos y servicios para mascotas con el modelo de franquicia - Introducción concisa de no más de 3 párrafos: Mediante la combinación de contratos de proveeduría con las mejores marcas del sector, más un modelo de negocio basado en la combinación de tecnología, metodología administrativa, y protocolos de calidad en la oferta de servicios.

Beneficios

La proliferación de la incorporación de mascotas en las casas de las familias ofrece una oportunidad especial para el desarrollo de la industria relacionada a la comercialización de productos y servicios para mascotas. Ruffos es una marca con más de 20 años, enfocada en el cuidado y amor por las mascotas, ofreciendo todo lo que un propietario puede necesitar para ofrecerle a su familia la mejor calidad de vida por medio de sus mascotas y la satisfacción adecuada de sus necesidades.



TaquiRous

Escanear el código QR



https://franquicia506.com/portfolio_page/taquirous/

PERFIL DE FRANQUICIA

Nombre de la franquicia	País de origen	Unidades propias	Franquicias otorgadas y países donde operan
TAQUIROUS	Costa Rica	02	3
Inversión Total (Incluye cuota inicial de franquicia)	Regalías	Cuota de publicidad	Tiempo estimado de recuperación de inversión
Desde US\$ 65,000 a US\$ 115,000	4% anual	1 %	24 meses
Tipo de franquicia (Maestra, regional o unitaria)	Multipunto		
Características de local y ubicación requeridos	Locales comerciales de 80 a 120 metros cuadrados.		



Descripción

Franquicia de restaurantes, con la deliciosa combinación de platos y recetas tipo Tex Mex, mezcladas con exquisitas salsas y sabores gourmet.

Beneficios

Canon de entrada: \$20,000 a \$30,000 (de acuerdo al modelo)
 Inversión inicial estimada: \$45,000 a \$85,000
 Contrato: 5 años
 Royalty: 4% operativo y 1% publicidad
 Redes sociales y contacto:
 Facebook: taquirousfastfoods

EL SALVADOR



EL SALVADOR

Zona horaria: GMT-6

Capital: San Salvador

Superficie: 21,041 Km

Población: 6,704,121 habitantes

Moneda oficial: Dólar

Tipo de Cambio: = US\$ 1.00 (noviembre 2020)

Idioma oficial: Español

Gobierno: República presidencialista

Cultura: Multiétnica

Limita: Guatemala, Honduras





+503 72526-7082

+503 6111-6625

www.frontconsulting.com

jmsoto@frontconsulting.com

Torre Avante, Piso 5, RPA, Colonia Santa Elena
San Salvador, El Salvador.



FCI - EL SALVADOR 

José Manuel Soto

Director
Front Consulting El Salvador

¿Quiénes somos?

Front Consulting El Salvador nace en abril de 2018, en la ciudad de San Salvador, como la sexta oficina de Front Consulting Group (FCG): firma de consultores en franquicias y expansión de otras vías asociativas con sede en Caracas, Venezuela, y oficinas en Perú, Ecuador, República Dominicana y Puerto Rico. FCG cuenta con más de 22 años de desarrollo de más de 900 franquicias en América Latina y el Caribe.

Apoyamos a la prestigiosa gremial de empresarios exportadores de El Salvador (COEXPORT), la cual propicia el desarrollo de programas para estructuración de empresas salvadoreñas a fin de propiciar la adopción del modelo franquicia de expansión de negocios, generando empleo y crecimiento económico; ello, con visión exportadora, para la exportación de Marcas salvadoreñas a Centroamérica y el mundo.

La Oficina está a cargo del economista José Manuel Soto Suárez, diplomático de carrera con más de 40 años de experiencia en el ámbito del comercio internacional y las relaciones internacionales; el equipo incluye a los consultores expertos en sistemas financieros, administrativos y de gestión de procesos: Juan Carlos Reyes Lozano y Alex Servellón Martínez.

Queremos acompañar a COEXPORT en la transformación del actual Comité de Franquicias en la futura Asociación Salvadoreña de Franquicias, con lo cual El Salvador se consolidará como país con marcas robustas transmisibles nacional e internacionalmente.



Escanear el código QR



www.cervezacadepro.com/

PERFIL DE FRANQUICIA

Nombre de la franquicia	País de origen	Unidades propias	Franquicias otorgadas y países donde operan
CERVECERÍA CADEJO	El Salvador	06	Ninguna, El Salvador
Inversión Total (Incluye cuota inicial de franquicia)	Regalías	Cuota de publicidad	Tiempo estimado de recuperación de inversión
de US\$ 190,000	5% comida - 0% cervezas 10% licores	2% anual	24 meses
Tipo de franquicia (Maestra, regional o unitaria)	Unitaria		
Características de local y ubicación requeridos	Local de 250 - 300 metros cuadrados		



Descripción

Inició el negocio de fabricación de cerveza artesanal en El Salvador en el año 2012. En el 2015, como parte del negocio de la fabricación de cerveza, desarrollaron un formato de negocio a través de la creación de restaurantes, donde además de consumir las cervezas, se ofrece un menú gastronómico. Cuentan con 6 locales, todos propios, 5 en El Salvador y otro en Guatemala, variando menú y formatos.

Beneficios

El concepto a franquiciar consta de dos formatos de local, los cuales variaran en la oferta gastronómica, dependiendo de la ubicación y contexto, y cuyas características en términos de tamaño son:

Formato integral (CADEJO): de 300 m2 de área aproximadamente.

Formato menor (CADEJITOS): 150 m2. No tiene atención en mesas.



Escanear el código QR



PERFIL DE FRANQUICIA

Nombre de la franquicia	País de origen	Unidades propias	Franquicias otorgadas y países donde operan
EXPRESS MOTORBIKE SERVICE	El Salvador	05	El Salvador
Inversión Total (Incluye cuota inicial de franquicia)	Regalías	Cuota de publicidad	Tiempo estimado de recuperación de inversión
de US\$ 31,000	5%	2%	10 meses
Tipo de franquicia (Maestra, regional o unitaria)	Unitaria		
Características de local y ubicación requeridos	Local de 40 a 80 metros cuadrados.		



Descripción

EXPRESS MOTORBIKE SERVICE, nació en el año 2018, como un concepto innovador en CENTROS DE SERVICIO, que ofrece servicio técnico express preventivo a motocicletas de una variedad de cilindradas, desde 50 a 300 cm³ y venta de repuestos de alta rotación como los son llantas, kit de tracción, frenos, lubricantes, aditivos y baterías.

Beneficios

- 42 años de experiencia en el área de servicios a motocicletas.
- Productos de alta calidad y personal mecánico capacitado.
- Imagen definida y marca posicionada en el mercado.
- Altos estándares de calidad de los procesos.
- Exclusividad de zona, asistencia y apoyo permanente al franquiciado.
- Documentación de todos los procesos operativos a través de los manuales.



Escanear el código QR



www.livingbroccoli.com/

PERFIL DE FRANQUICIA

Nombre de la franquicia	País de origen	Unidades propias	Franquicias otorgadas y países donde operan
LIVING BROCCOLI	El Salvador	01	Ninguna, El Salvador
Inversión Total (Incluye cuota inicial de franquicia)	Regalías	Cuota de publicidad	Tiempo estimado de recuperación de inversión
de US\$ 25,000	8% anual	2% anual	15 meses
Tipo de franquicia (Maestra, regional o unitaria)	Franquicia maestra por país.		
Características de local y ubicación requeridos	Locales en centros comerciales, plazas o malls. Mayores a 50 metros cuadrados.		



Descripción

El modelo de negocio de LIVING BROCCOLI se basa en el upcycling, nombre que se da al proceso de convertir materiales usados o descartados para fabricar y comercializar nuevos materiales o productos útiles y de mejor calidad. Este proceso tiene un impacto positivo en el medio ambiente, ya que a través del mismo, se eliminan elementos que contaminan el planeta.

Beneficios

Concepto sostenible y eco-amigable – upcycling de materiales que se convertirían en desechos y elaboramos productos innovadores, atractivos y de alta calidad. Reducción de riesgos e incertidumbre al invertir en un negocio probado y exitoso en el mercado y ofrecemos exclusividad de zona para el franquiciado. Nuestros franquiciados contarán con asistencia y apoyo permanente con la documentación de todos los procesos operativos a través de manual operativo.



Escanear el código QR



www.facebook.com/RestauranteAcajutla

PERFIL DE FRANQUICIA

Nombre de la franquicia	País de origen	Unidades propias	Franquicias otorgadas y países donde operan
RESTAURANTE ACAJUTLA	El Salvador	08	Ninguna; El Salvador
Inversión Total (Incluye cuota inicial de franquicia)	Regalías	Cuota de publicidad	Tiempo estimado de recuperación de inversión
US\$ 120,000	5% anual	1%	24 meses
Tipo de franquicia (Maestra, regional o unitaria)	Individual		
Características de local y ubicación requeridos	Locales comerciales de 150 a 200 metros cuadrados.		



Descripción

Restaurantes tipo casual dining familiar, con decoración moderna, de vanguardia, en un ambiente de playa donde nuestros comensales se puedan relajar y pasar un tiempo ameno disfrutando de unos frescos y deliciosos mariscos, ¡siempre con un toque salvadoreño!

Beneficios

Casa Matriz cuenta con un Centro de Producción desde el cual se distribuirán algunos productos e insumos fundamentales para el menú ofrecido en los restaurantes franquiciados.

El formato a franquiciar será de restaurante, los cuales requieren para su instalación entre 150 a 200 m² de área, con una capacidad de 20 a 25 mesas.



Escanear el código QR



www.facebook.com/ChinaInSV

PERFIL DE FRANQUICIA

Nombre de la franquicia	País de origen	Unidades propias	Franquicias otorgadas y países donde operan
RESTAURANTE CHINA IN	El Salvador	4	2 Unidades, El Salvador
Inversión Total (Incluye cuota inicial de franquicia)	Regalías	Cuota de publicidad	Tiempo estimado de recuperación de inversión
US\$ 65,000	5% anual	1%	24 meses
Tipo de franquicia (Maestra, regional o unitaria)	Individual		
Características de local y ubicación requeridos	Centro comercial o plaza de comidas (Foud Court)		



Descripción

La Franquicia China In es un concepto de comida rápida china que posee un menú sencillo de pocos platos y excelente calidad, a precios muy accesibles; en locales con una dimensión promedio de 75 m2.

Beneficios

La empresa abrió su primer restaurante en El Salvador en mayo de 2018, el cual se instaló en San Francisco Gotera. A partir de entonces, la empresa ha experimentado un rápido crecimiento.

Contamos a la fecha con 4 locales (2 propios y 2 franquiciados) y en proceso de inaugurar 2 nuevos restaurantes propios en los próximos meses.



Escanear el código QR



www.donli.com.sv

PERFIL DE FRANQUICIA

Nombre de la franquicia	País de origen	Unidades propias	Franquicias otorgadas y países donde operan
RESTAURANTE DON LI	El Salvador	04	Ninguna, El Salvador
Inversión Total (Incluye cuota inicial de franquicia)	Regalías	Cuota de publicidad	Tiempo estimado de recuperación de inversión
US\$ 150,000	6% anual	1%	15 meses
Tipo de franquicia (Maestra, regional o unitaria)	Individual		
Características de local y ubicación requeridos	Locales comerciales de 100 a 150 metros cuadrados.		



Descripción

Somos un restaurante de auténtica comida china cantonesa y Sushi Rolls. Ofrecemos deliciosos e incomparables platillos para disfrutarlos en nuestro restaurante, para llevar y servicio a domicilio. En Don Li esperamos superar las expectativas de nuestros clientes y ser reconocidos por nuestra cocina, brindando un excelente servicio y un ambiente agradable.

Beneficios

Reducción de riesgos e incertidumbre al invertir en un negocio probado y exitoso en el mercado.
Excelente calidad de ingredientes y productos y una evaluación continua de procesos para garantizar la calidad de las recetas.
Proveeduría directa de productos desde Casa Matriz con programa de capacitación.
Manuales de operación, cocina y preparación y asistencia y apoyo permanente.



Escanear el código QR



www.sorbetessanjulian.000webhostapp.com/

PERFIL DE FRANQUICIA

Nombre de la franquicia	País de origen	Unidades propias	Franquicias otorgadas y países donde operan
SORBETES SAN JULIAN	El Salvador	04	1 Unidad; El Salvador
Inversión Total (Incluye cuota inicial de franquicia)	Regalías	Cuota de publicidad	Tiempo estimado de recuperación de inversión
Desde US\$ 18,000 a US\$ 33,000	0% anual	1%	15 - 20 meses
Tipo de franquicia (Maestra, regional o unitaria)	Individual		
Características de local y ubicación requeridos	Kiosco, locales pequeños.		



Descripción

El concepto SORBETES SAN JULIÁN nació en el año 1990, luego de crear la industria láctea en 1985, ofreciendo a sus clientes sorbetes de chorro y helados soft con sabores auténticos, así como ingredientes de calidad estandarizados. En la actualidad tiene 6 tiendas operativas, de las cuales una es propia y 5 son franquiciadas, de las cuales 2 fueron dadas en cooperativa a la Asociación Solidaria de Empleados del Grupo Empresarial Agroindustrias San Julián.

Beneficios

Formato Tienda: dimensión promedio de 30 a 40 m², con área de mesas.

Formato Módulo: dimensión promedio de 15 a 20 m² aprox.

En cuanto a las máquinas soft, se plantean dos modelos económicos, uno con la adquisición de las máquinas y otro en alquiler.



Escanear el código QR



www.facebook.com/VittosPizzasv

PERFIL DE FRANQUICIA

Nombre de la franquicia	País de origen	Unidades propias	Franquicias otorgadas y países donde operan
VISANTO'S	El Salvador	2	El Salvador
Inversión Total (Incluye cuota inicial de franquicia)	Regalías	Cuota de publicidad	Tiempo estimado de recuperación de inversión
US\$ 55,000	4%	1%	30 meses
Tipo de franquicia (Maestra, regional o unitaria)	Unitaria		
Características de local y ubicación requeridos	Área: entre 60 a 90 m2, para instalación de un promedio de 8 mesas, cocina y bar pequeño. Localizados en locales a pie de calle o plazas comerciales.		



Descripción

Visanto's Pizza es un concepto de restaurante especializado en la preparación de pizzas, que además ofrece un menú de pastas, lasañas, antipastos, sopas, ensaladas y postres elaborados con productos de alta calidad y fresca.

Beneficios

- Reduce el riesgo invirtiendo en un negocio probado y exitoso en el mercado.
- Ofrecemos productos de alta calidad.
- Sistema de control de costos e inventario, standarizado y automatizado.
- Nuestro menú es un tipo de comida que gusta a todo público.
- Otorgamos exclusividad de zona para el franquiciado.
- Asistencia y apoyo con todos los procesos operativos documentados.

GUATEMALA



GUATEMALA

Zona horaria: GMT-6

Capital: Ciudad Guatemala

Superficie: 108,889 km²

Población: 17,263,239 habitantes

Moneda oficial: Quetzal

Tipo de Cambio: Q. 7.81 = US\$ 1.00 (enero 2021)

Idioma oficial: Español

Gobierno: República presidencialista

Cultura: Multiétnica

Limita: México, El Salvador, Honduras





+502 6646-6300

www.chevaliergt.com

www.franquicias502.com

info@chevaliergt.com

fb.com/chevalierasesores

instagram.com/chevalierasesores

linkedin.com/company/chevalier-asesores

Km 13 Muxbal, Plaza Muxbal, Oficinas 216 y 217,
Ciudad de Guatemala, Guatemala



FCI - GUATEMALA 

David Rivera Sikaffy

Director General
Chevalier Asesores
www.franquicias502.com

¿Quiénes somos?

Chevalier Consultores es una firma de abogados, auditores y consultores en negocios boutique, especializada en protección de inversiones, derecho corporativo, desarrollo de franquicias y soluciones fiscales para empresarios que invierten en el país y la región de América Central.

A lo largo de los años, hemos trabajado con varias empresas nacionales y transnacionales, apoyándolas en todo, desde la formación de la corporación guatemalteca, la selección y contratación de personal, el establecimiento de cuentas bancarias, hasta las licencias y elaboración de contratos, entre muchos otros servicios.

Además, Chevalier Asesores es el socio y representante exclusivo para Guatemala de Front Consulting Internacional (www.franquiciasfci.com), la red iberoamericana de consultores en negocios y franquicias más extensa en el mundo, con oficinas propias en más de 20 países, incluyendo prácticamente toda Latinoamérica, Estados Unidos, España, Inglaterra e Italia.

Servicios

Nuestra Metodología de Desarrollo de Franquicias

- Desarrollo de franquicias
- Comercialización de franquicias
- Adquisición de franquicias
- Internacionalización de franquicias



gitane

Escanear el código QR



www.franquicias502.com/franquicia/cafe-gitane/

PERFIL DE FRANQUICIA

Nombre de la franquicia	País de origen	Unidades propias	Franquicias otorgadas y países donde operan
CAFÉ GITANE	Guatemala	63	Guatemala y Costa Rica
Inversión Total (Incluye cuota inicial de franquicia)	Regalías	Cuota de publicidad	Tiempo estimado de recuperación de inversión
Desde US\$ 60,000 a US\$ 90,000	5% anual	2%	2 a 3 años
Tipo de franquicia (Maestra, regional o unitaria)	Gitane internacional otorga Franquicias Multi Unidad sin derecho a SubFranquiciar.		
Características de local y ubicación requeridos	Kioscos y locales comerciales desde 7 a 22 metros cuadrados.		



Descripción

Es una Franquicia que consiste en la operación de una tienda INDIVIDUAL bajo el concepto Tipo Coffee shop dedicado a la venta de café gourmet, bebidas derivadas de café, bebidas naturales y diversidad de productos alimenticios de alta calidad. El corporativo Café Gitane® establece los ajustes en tamaño que se pueden aplicar, así como las especificaciones de alimentos y bebidas en cada tienda de acuerdo a condiciones específicas particulares de mercado. Dichos ajustes responderán a la inquietud del corporativo de poder adaptarse a la diversidad de posibles mercados, y principalmente a la consecución de los óptimos niveles de rentabilidad.

Beneficios

Hoy en día, el objetivo de Café Gitane® es fortalecer e incrementar la presencia a nivel nacional en una primera etapa de expansión y continuar con una segunda etapa a nivel internacional (Centroamérica y resto de Latinoamérica), buscando así convertirse en el líder de su categoría, aprovechando al mismo tiempo las ventajas que un Sistema de franquicias profesional le permite.



Escanear el código QR

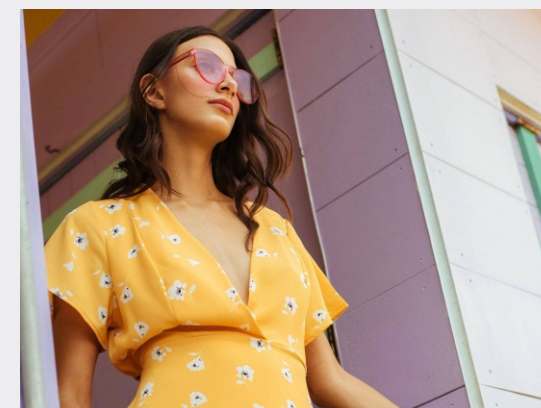


DISTEFANO

<https://www.franquicias502.com/franquicia/destefano/>

PERFIL DE FRANQUICIA

Nombre de la franquicia	País de origen	Unidades propias	Franquicias otorgadas y países donde operan
DISTEFANO	Guatemala	25	18 en Guatemala, 3 en Honduras y 3 en Costa Rica;
Inversión Total (Incluye cuota inicial de franquicia)	Regalías	Cuota de publicidad	Tiempo estimado de recuperación de inversión
US\$ 160,000	1% anual	3%	38 meses
Tipo de franquicia (Maestra, regional o unitaria)	Maestra Internacional con derecho a sub franquiciar, Las franquicias que se otorgan son Unitarias y Regionales con la posibilidad de que el franquiciante Maestro se asocie en algunas regiones importantes.		
Características de local y ubicación requeridos	Contamos con una serie de criterios completamente documentados, de acuerdo a nuestra experiencia y estándares, los cuales proporcionamos a nuestros Franquiciados, con el fin de facilitarles esta labor.		



Descripción

DISTEFANO, es una empresa dedicada a la confección de prendas Fast Fashion, con un enfoque en la calidad del producto con la intención de que las prendas tengan durabilidad, Una moda urbana que refleja libertad. Con cuatro temporadas al año DISTEFANO renueva constantemente sus productos para ofrecer nuevas dentro de cada una de las temporadas y así mantener innovación constante en el catálogo de productos.

Beneficios

Una de las fortalezas del modelo es la baja cantidad de regalías cobradas.



Escanear el código QR



www.franquicias502.com/franquicia/donde-el-gringo/

PERFIL DE FRANQUICIA

Nombre de la franquicia	País de origen	Unidades propias	Franquicias otorgadas y países donde operan
DONDE EL GRINGO	Guatemala	4	3
Inversión Total (Incluye cuota inicial de franquicia)	Regalías	Cuota de publicidad	Tiempo estimado de recuperación de inversión
US\$ 130,000	5%	1%	24 a 36 meses
Tipo de franquicia (Maestra, regional o unitaria)	Unitaria o Maestra		
Características de local y ubicación requeridos	Locales en áreas transitadas, con parqueo, de un mínimo de 200 metros cuadrados.		



Descripción

DONDE EL GRINGO®, es una cantina, con decoración estilo estadounidense, que ofrece al consumidor una variedad gastronómica respaldada por diez años de experiencia, especializada en hamburguesas y "finger food". Sin embargo, el enfoque principal de nuestro concepto es una variedad de bebidas, licores y cocteles a precios espectaculares, todo ello en un ambiente relajado y casual, con buena música, complementado con un servicio ágil y eficaz. Es la primera oferta surgida en Centroamérica con el formato de "Todo al mismo precio", con líneas de venta económica, intermedia y premium. - Ofrece una amplia variedad de cervezas y licores Premium, de alta calidad.

Beneficios

Aún con los precios bajos, los márgenes de utilidad sobre los productos son muy atractivos; además, los productos son de fácil manejo, alta vida en almacenamiento, y muy consumido localmente. Complementando esto con hamburguesas deliciosas y a excelente precio, hace de DONDE EL GRINGO® una franquicia única en el mercado centroamericano.



Escanear el código QR



www.restaurantefridas.com/

PERFIL DE FRANQUICIA

Nombre de la franquicia	País de origen	Unidades propias	Franquicias otorgadas y países donde operan
FRIDAS	Guatemala	2	1
Inversión Total (Incluye cuota inicial de franquicia)	Regalías	Cuota de publicidad	Tiempo estimado de recuperación de inversión
US\$ 240,000	4%	1%	24 a 36 meses
Tipo de franquicia (Maestra, regional o unitaria)	Unitaria		
Características de local y ubicación requeridos	Locales o terrenos en áreas turísticas, empresariales o comerciales, de entre 180 y 25 metros cuadrados, con parqueo y flujo de gente.		



Descripción

Fridas es un Restaurante Bar enfocada al segmento de clase media y alta, con servicio de mesas, barra y servicio a domicilio.

Además, cuenta con innovaciones que complementan el modelo de negocios como el Brunch Dominical y una tienda de Merchandising "incluido en el modelo. Fridas es uno de los líderes en comida mexicana contemporánea en Guatemala, con 25 años de trayectoria, llenos de historias, anécdotas e innovaciones que la mantienen vigente como uno de los mejores restaurantes del país. Aquellos que buscan una experiencia auténtica, encantadora y deliciosa, saben que en Fridas encuentran los ingredientes correctos para sentirse a gusto.

Beneficios

La comida mexicana es el cuarto tipo de comida más consumido a nivel mundial, lo cual le brinda un elemento de universalidad importante. Ésto, aunado a más de 25 años de trayectoria, hacen que Fridas sea una excelente opción, específicamente en plazas de índole turístico y/o empresariales."



Escanear el código QR



<http://www.lascheritas.com/>

PERFIL DE FRANQUICIA

Nombre de la franquicia	País de origen	Unidades propias	Franquicias otorgadas y países donde operan
LAS CHERITAS	Guatemala	2	7
Inversión Total (Incluye cuota inicial de franquicia)	Regalías	Cuota de publicidad	Tiempo estimado de recuperación de inversión
US\$ 15,000	5%	1%	12 a 14 meses
Tipo de franquicia (Maestra, regional o unitaria)	Regional o Unitaria		
Características de local y ubicación requeridos	Kioscos en centros comerciales con flujo de gente, o locales comerciales de hasta 50 metros cuadrados.		



Descripción

Después de realizar un extenso estudio de mercados, los socios fundadores de LAS CHERITAS® descubrieron que las pupusas eran una necesidad del mercado que no estaba siendo atendida adecuadamente. Si bien es un producto que, según nuestro estudio de mercado, el 80% de la población consume o desea consumir frecuentemente, no es un producto que se encuentre fácilmente. Así nacen LAS CHERITAS®, un modelo de microfranquicia, desarrollado por expertos en la materia, enfocado en convertirse la primera cadena de kioscos de pupuserías enfocados en centros comerciales, edificios de oficinas y food courts del país. Actualmente, somos la cadena más grande de pupuserías en Guatemala por número de unidades, con 7 unidades en la Ciudad de Guatemala, Antigua y Mazatenango.

Beneficios

No existen demasiadas microfranquicias listas para internacionalizarse. Sin embargo, Las Cheritas cuenta con la estructura corporativa lo suficientemente robusta para atender el mercado centroamericano, donde la pupusa es un alimento sumamente reconocido y querido.



Escanear el código QR



www.motoshopvrc.com

PERFIL DE FRANQUICIA

Nombre de la franquicia	País de origen	Unidades propias	Franquicias otorgadas y países donde operan
MOTOSHOP VRC	Guatemala	62	62 tiendas en Guatemala El Salvador, Honduras, Nicaragua y
Inversión Total (Incluye cuota inicial de franquicia)	Regalías	Cuota de publicidad	Tiempo estimado de recuperación de inversión
Desde US\$ 13,000 a US\$ 30,000	3% anual	2%	1 año
Tipo de franquicia (Maestra, regional o unitaria)	Desarrollo de áreas y unitarias		
Características de local y ubicación requeridos	La Franquicia VRC consta de 2 diferentes modelos operativos divididos de la siguiente manera: VRC Express, diseñada para centros comerciales, pequeñas ciudades y Mototiendas VRC Plus: La diferencia entre cada Mototienda radica en el tamaño, los productos y servicios que cada una proporciona.		



Descripción

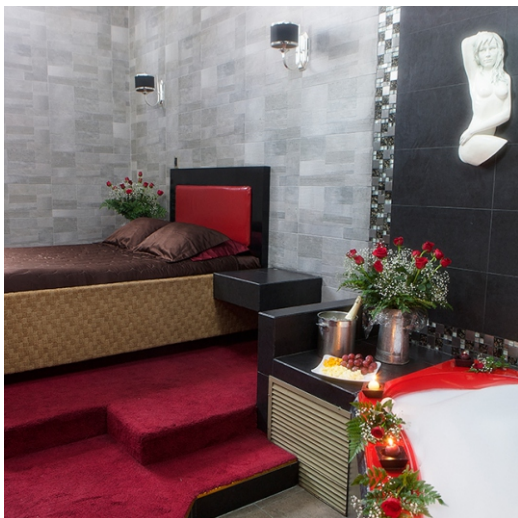
Cadena de 62 mototiendas ubicadas en los territorios de Guatemala El Salvador, Honduras, Nicaragua y Costa Rica. Nos caracterizamos por ofrecer no solo motocicletas sino que también repuestos, accesorios y servicio para las mismas, siendo la más completa cadena de mototiendas en Centro América.

Operamos bajo el sistema de franquicias, y contamos ya con 40 años de experiencia en el mercado de motos, cada una de las franquicias son operadas por personal capacitado y con un claro concepto de servicio al cliente.

Beneficios

Nuestro enfoque mercadológico está dividido en dos áreas: MotoShop, enfocada a las motos de diversión y trabajo, y Motique enfocada a las motos deportivas a los corredores y Fans de estos deportes.

Actualmente importamos y distribuimos las motocicletas AHM. Satisfaciendo con esto un amplio gusto en el tema de las motocicletas. En la rama de accesorios, tenemos las mejores marcas a nivel mundial: FOX, ALPINESTAR, OAKLEY, ONEAL, PIRELLI, BEL RAY, REPSOL, IRC,



Escanear el código QR



<https://www.franquicias502.com/franquicia/primavera-suites/>

PERFIL DE FRANQUICIA

Nombre de la franquicia	País de origen	Unidades propias	Franquicias otorgadas y países donde operan
PRIMAVERA SUITES	Guatemala	04	Guatemala
Inversión Total (Incluye cuota inicial de franquicia)	Regalías	Cuota de publicidad	Tiempo estimado de recuperación de inversión
Desde US\$ 650,000	5%	3%	36 meses
Tipo de franquicia (Maestra, regional o unitaria)	Maestra Internacional con derecho a sub franquiciar, Las franquicias que se otorgan son Unitarias y Regionales con la posibilidad de que el franquiciante Maestro se asocie en algunas regiones importantes.		
Características de local y ubicación requeridos	Versión Condominio básico (10 Suites)		



Descripción

Primavera Suites® consiste en la operación de un Auto-Hotel de alto nivel, con modelos de atención diferenciados que le hacen destacar en la industria, por su discreción y eficiencia, con adecuación a las necesidades y características de los clientes, obteniendo y conservando su lealtad; siempre con tarifas competitivas y en un ambiente íntimo y acogedor.

Beneficios

Modelo de negocio probado por más de 4 décadas, con automatización y diferenciadores claros contra los de la competencia.



Escanear el código QR



www.cebollines.com

PERFIL DE FRANQUICIA

Nombre de la franquicia	País de origen	Unidades propias	Franquicias otorgadas y países donde operan
RESTAURANTE LOS CEBOLLINES TAQUERÍA IGUANA RANAS	Guatemala	23	Guatemala, El Salvador, Honduras
Inversión Total (Incluye cuota inicial de franquicia)	Regalías	Cuota de publicidad	Tiempo estimado de recuperación de inversión
Cebollines US\$ 450,000 Iguanas Ranas US\$ 125,000	5% anual	1%	2.5 años
Tipo de franquicia (Maestra, regional o unitaria)	Maestra Internacional con derecho a sub franquiciar, Las franquicias que se otorgan son Unitarias y Regionales con la posibilidad de que el franquiciante Maestro se asocie en algunas regiones importantes.		
Características de local y ubicación requeridos	Centro Comercial o Free Standing Cebollines 225 metros y Taquería Iguanas Ranas de 80 a 125 metros		



Descripción

En el año 1982 fundado en Guatemala, inspirados por la enorme variedad, riqueza, y atractivo de la comida mexicana en todo el mundo. La franquicia esta conformada por la inversión y operación de un formato de restaurante de servicio completo operado en una unidad de Centro Comercial o Free Standing. Los Cebollines vino a llenar un vacío en la Industria gastronómica centroamericana; una oferta de verdadera comida mexicana, en un ambiente importando directamente de México, con estatura internacional, dirigido al mercado familiar, con una fuerte participación de comidas de negocios y celebraciones de grupo y el apoyo de una mercadotecnia.

Beneficios

La comida mexicana disfruta de prestigio y atractivo internacional, además de una alta demanda que aún esta insatisfecha. De cada 100 personas, 25 desearían encontrar el sabor de comida mexicana en los restaurantes.



TEA SHOP

The essence of life

Escanear el código QR



www.franquicias502.com/franquicia/teashop/

PERFIL DE FRANQUICIA

Nombre de la franquicia	País de origen	Unidades propias	Franquicias otorgadas y países donde operan
TEASHOP	Guatemala	3	2
Inversión Total (Incluye cuota inicial de franquicia)	Regalías	Cuota de publicidad	Tiempo estimado de recuperación de inversión
US\$ 45,000	4%	1%	18 a 24 meses
Tipo de franquicia (Maestra, regional o unitaria)	Franquicias unitarias y regionales		
Características de local y ubicación requeridos	Kioscos o locales en centros comerciales o vías transitadas, de entre 10 y 45 metros cuadrados.		



Descripción

Breve introducción al modelo de franquicia - Introducción concisa de no más de 3 párrafos: TEASHOP busca generar un estilo de vida alrededor del té, buscando romper los paradigmas que pueden existir en la mente del consumidor. TEASHOP busca ofrecer productos de alta calidad, y con alto margen de utilidad, en un modelo de negocio de bajo costo operativo y de insumos, con productos, además, de alta vida en almacenaje y exposición. Esto la convierte en una franquicia de fácil operación, de poca frecuencia de compra de insumos, y con alto potencial de crecimiento en el corto plazo.

Beneficios

El mercado del té es aún un océano azul en Centroamérica, habiendo muy pocos actores consolidados al nivel de Teashop, con más de 11 años del mercado. Además, Teashop se enfoca mucho en los beneficios de las más de 50 variedades de tés y tisanas que distribuye, algo que se vuelve una tendencia importante por el interés que existe en el cuidado de la salud a raíz de la Pandemia del 2019.

Entérate de las plazas disponibles en:
QUIEROAPLICAR.com

1 Ingresar a: www.quieroaplicar.com

2 Regístrate como candidato.

3 Ingresar tus datos, experiencia, categorías y habilidades.

¡APLICA!

QUIEROAPLICAR.com



Escanear el código QR



www.quieroaplicar.com

PERFIL DE FRANQUICIA

Nombre de la franquicia	País de origen	Unidades propias	Franquicias otorgadas y países donde operan
QUIEROAPLICAR.COM	Guatemala	3	1 en Honduras
Inversión Total (Incluye cuota inicial de franquicia)	Regalías	Cuota de publicidad	Tiempo estimado de recuperación de inversión
US\$ 30,000	5%	1%	24 meses
Tipo de franquicia (Maestra, regional o unitaria)	Regional		
Características de local y ubicación requeridos	Franquicia digital, sin necesidad de oficinas físicas.		



Descripción

Modelo de franquicia que brinda acceso a una Plataforma Digital donde convergen candidatos en búsqueda de trabajo con las empresas más reconocidos de la región, enfocada en la innovación y facilidad de uso, con la posibilidad de ser complementada con servicios de asesoría profesional en reclutamiento y outsourcing.

Beneficios

Dicha plataforma brinda al franquiciado un producto digital que genera eficiencias a sus usuarios al eliminar procesos manuales de reclutamiento, incorporar psicometría y verificación de candidatos en un solo lugar.

La plataforma también optimiza la conexión entre la empresa reclutadora y el candidato utilizando algoritmos de inteligencia artificial dentro de un software de gestión integral.

HONDURAS



HONDURAS

Zona horaria: GMT-6

Capital: Tegucigalpa Distrito Central

Superficie: 112,492 Km

Población: 9,746,117 habitantes

Moneda oficial: Lempira

Tipo de Cambio: Lps. 24.32 = US\$ 1.00 (noviembre 2020)

Idioma oficial: Español

Gobierno: Democracia representativa y republicana

Cultura: Multiétnica

Limita: Guatemala, El Salvador, Nicaragua

Ciudades importantes: Tegucigalpa, San Pedro Sula, Roatán





www.franquician.com

+504 9614-0557

+504 9913-3620

www.franquician.com

info@franquician.com

fb.com/grupofranquician

linkedin.com/company/franquician

18 avenida 7 calle, Noroeste. Colonia Moderna.
Edificio 2, San Pedro Sula, Honduras.



FCI - HONDURAS 

Daniel López Ynestroza

Director General
CEDEFRAN / Franquician.com

¿Quiénes somos?

Es un marketplace digital y agencia de desarrollo de franquicias que ayuda a los empresarios franquiciadores a promocionar sus franquicias y a los emprendedores a encontrar franquicias accesibles y que mejor se adapten al perfil del emprendedor, también ayudamos a los empresarios en la creación de sus franquicias con nuestros servicios de estructuración de franquicias.

Con Franquician los emprendedores pueden reducir su riesgo de inversión y la curva de aprendizaje en un modelo de negocio de tipo franquicia que ya está validado, probado y es rentable.

Servicios

CEDEFRAN y Franquician se han aliado para ayudar a convertir su empresa o negocio en un modelo de franquicia.

Contamos con un equipo de asesores nacionales e internacionales con muchos años de experiencia que le apoyarán en este proceso.

- Desarrollo de franquicias
- Comercialización de franquicias
- Adquisición de franquicias
- Marketplace
- Internacionalización de franquicias



Escanear el código QR



www.franquician.com/franquicia_bigos.html

PERFIL DE FRANQUICIA

Nombre de la franquicia	País de origen	Unidades propias	Franquicias otorgadas y países donde operan
BIGOS	Honduras	13	Honduras
Inversión Total (Incluye cuota inicial de franquicia)	Regalías	Cuota de publicidad	Tiempo estimado de recuperación de inversión
de US\$ 44.000 a US\$ 75,000	5% anual	2% anual	3 años
Tipo de franquicia (Maestra, regional o unitaria)	Otorgamos una franquicia unitaria.		
Características de local y ubicación requeridos	Locales en centros comerciales, plazas o malls. Mayores a 50 metros cuadrados.		



Descripción

Bigos es una empresa reconocida localmente, que tiene 47 años de existir en el mercado Hondureño.

Empresa estable, de crecimiento sostenido y que conoce muy bien el mercado local de comidas

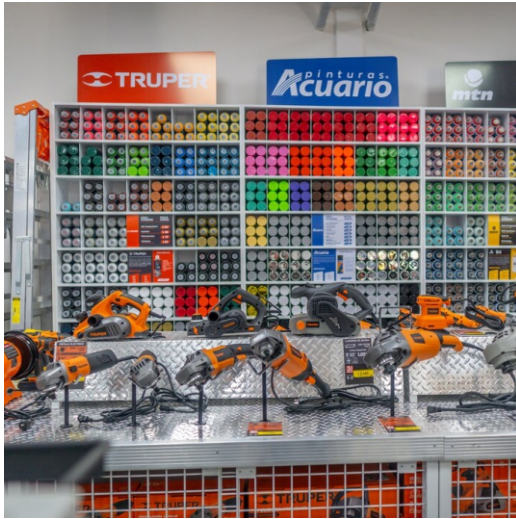
Marca que promueve el sentimiento del hondureño por haber sido la primera cadena de hamburguesas en el país.

Beneficios

Es una inversión personal, de su propio negocio, asegurando el futuro de la familia y da la confianza de manejar su propio negocio. Obtiene soporte permanente de la empresa BIGOS.

Es una operación simple que funciona con poco personal.

El 99% de los equipos se adquieren localmente y todos los proveedores son locales.



Escanear el código QR



franquician.com/franquicia_fierros_ferreterias.html

PERFIL DE FRANQUICIA

Nombre de la franquicia	País de origen	Unidades propias	Franquicias otorgadas y países donde operan
FIERROS FERRETERÍA	Honduras	2	Honduras
Inversión Total (Incluye cuota inicial de franquicia)	Regalías	Cuota de publicidad	Tiempo estimado de recuperación de inversión
Desde US\$ 86,000 a US\$ 136,000	1%	---	15 a 36 meses
Tipo de franquicia (Maestra, regional o unitaria)	Unitario		
Características de local y ubicación requeridos	Local comercial de 200 a 500 metros cuadrados.		



Descripción

Fierros Ferreterías ofrece la independencia de ser dueño de tu propio negocio con el beneficio de ser parte de una gran empresa. Es un sistema de negocio probado, con los más altos estándares administrativos, logísticos y comerciales, que aseguran el éxito de cada local. El ser parte de una franquicia a nivel nacional proyecta confianza y seguridad de la marca, el cual lleva a un incremento natural en las ventas.

Beneficios

Fierros Ferretería ofrece una tienda ordenada y limpia, con un surtido completo de Ferretería Liviana para atender a los profesionales de la industria y el público en general. La tienda es de formato autoservicio, por lo que los espacios están diseñados para encontrar los productos de manera rápida. Fierros es una empresa 100% hondureña, que será reconocida a nivel nacional y está dando el ejemplo de inspirar a otras industrias a innovar y poner el nombre de Honduras en alto.



Escanear el código QR



franquician.com/franquicia_michoacanas.html

PERFIL DE FRANQUICIA

Nombre de la franquicia	País de origen	Unidades propias	Franquicias otorgadas y países donde operan
HELADERÍA MICHOCANAS	Honduras	64	Honduras
Inversión Total (Incluye cuota inicial de franquicia)	Regalías	Cuota de publicidad	Tiempo estimado de recuperación de inversión
Desde US\$ 12,500 a US\$ 15,000	---	1%	12 meses
Tipo de franquicia (Maestra, regional o unitaria)	Multipunto		
Características de local y ubicación requeridos	1. Modelos Digital sin local 2. Modelo Tienda 80 m2 3. Modelo Tienda + Clínica 150m2		



Descripción

Las Michoacanas fue fundada en el año 2000, es una empresa hondureña de origen mexicano instalada en Honduras desde el año 2008 dedicada a la producción y comercialización de Helados y paletas de frutas naturales, caracterizados por su cremosidad, valor nutritivo, amplia variedad y elevados estándares de calidad basados en fruta natural.

Beneficios

Michoacanas es una heladería con presencia como franquicia en Honduras desde el 2008 y se especializa en elaborar y vender paletas, y nieves de frutas naturales así como helados y paletas de leche de vaca con un 4% de grasa pasteurizada por lo tanto es un producto natural y consumible por todas las edades.



Escanear el código QR



franquician.com/franquicia_nicolatis.html

PERFIL DE FRANQUICIA

Nombre de la franquicia	País de origen	Unidades propias	Franquicias otorgadas y países donde operan
NICOLATI'S	Honduras	3	Honduras
Inversión Total (Incluye cuota inicial de franquicia)	Regalías	Cuota de publicidad	Tiempo estimado de recuperación de inversión
Desde US\$ 75,000 a US\$ 110,000	6%	3%	24 a 36 meses
Tipo de franquicia (Maestra, regional o unitaria)	Unitario y regional		
Características de local y ubicación requeridos	Local en centro comercial y modelo de kiosco.		



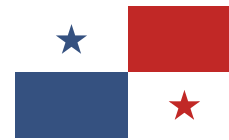
Descripción

Nicolati's es una franquicia con un concepto de cafetería diferente y novedoso que reúne tendencias gastronómicas de actualidad de alta demanda y rentabilidad. Cada establecimiento ofrece una cuidadosa selección de crepas francesas deliciosamente preparadas con ingredientes frescos de alta calidad, bebidas de café gourmet elaboradas con granos de estricta altura y tostado que los conocedores saben apreciar, para complementar de forma saludable con deliciosa Frozen Yogurt y Smoothies, todo nuestro menú es preparado durante el día a la vista del cliente haciendo un show culinario.

Beneficios

En Nicolati's ofrecemos algunas de las tendencias gastronómicas de actualidad como ser coffee shops, las crepes francesas y frozen yogurt que generan una experiencia que combina la esencia de sabores, aromas y sensaciones que se puede disfrutar en cualquier momento del día y todas las estaciones del año haciendo del menú de Nicolati's un mundo de sabores surtidos que los clientes quieren experimentar una y otra vez.

PANAMÁ



PANAMÁ

Zona horaria: GMT-5

Capital: Ciudad de Panamá

Superficie: 75,420 Km

Población: 4,170,607 habitantes

Moneda oficial: Balboa

Tipo de Cambio: B. 1.00 = US\$ 1.00 (Enero 2020)

Idioma oficial: Español

Gobierno: República presidencialista

Cultura: Multiétnica

Limita: Colombia, Costa Rica





FRONT507
.COM

+506 8824-0629

+58 414 272-4129

+58 412 611-0856

www.franquicias506.com

www.frontconsulting.com

info@franquicias506.com

acalvo@frontconsulting.com

[instagram.com/FrontConsulting](https://www.instagram.com/FrontConsulting)



FCI - PANAMÁ



Alfonso Riera

Director General
Front Consulting

¿Quiénes somos?

Front507 es un joint-venture entre Front Consulting Group (Venezuela) y Franquicia506 (Costa Rica), que cuenta con un equipo de más de 30 profesionales permanentes con amplia experiencia en la implementación de sistemas de franquicias y expansión de redes comerciales, que han trabajado en más de 1.500 conceptos en toda Iberoamérica, aplicados a 30 rubros diferentes.

Contamos además con un departamento dedicado a la asesoría de centros comerciales y procura de locales, y ofrecemos servicios complementarios a través de asociados y aliados, en áreas como propiedad intelectual, asesoría jurídica general, desarrollo de imagen, publicidad y mercadeo, arquitectura y diseño comercial, estudios de mercado y otros.

Servicios

- Desarrollo conceptual e instrumental de esquemas de franquicias y otras vías asociativas de expansión.
- Acompañamiento, comercialización e internacionalización de franquicias y negocios.
- Asistencia a inversionistas.
- Asesoría y comercialización de centros comerciales e inmuebles.



PRETEL

Gourmet Meats

Escanear el código QR



www.preteltmeats.com

PERFIL DE FRANQUICIA

Nombre de la franquicia	País de origen	Unidades propias	Franquicias otorgadas y países donde operan
PRETEL GOURMET MEATS BUTCHER SHOP EXOTIC GRILL	Panamá	1 Butcher shops y 4 Butcher shops & Exotic Grill	3 en Panamá
Inversión Total (Incluye cuota inicial de franquicia)	Regalías	Cuota de publicidad	Tiempo estimado de recuperación de inversión
Desde US\$ 60,000 a US\$ 80,000	3% anual	2%	2 años carnicería 3 años carnicería, restaurante
Tipo de franquicia (Maestra, regional o unitaria)	Regional y unitaria		
Características de local y ubicación requeridos	Local de 70 metros mínimo		



Descripción

Es de una Carnicería Gourmet, suministramos cortes seleccionados de carne de la más alta calidad de los Estados Unidos. Desde Calidad de Choice hasta Wagyu. También ofrece otros tipos de carnes exclusivas de Cerdo, Cordero, Ternera, entre otras. Todo decorado en un ambiente único, como un granero o rancho, donde puedes encontrar una diversidad de carnes que solo Pretelt Gourmet Meats puede ofrecer, desde los cortes más deliciosos hasta las carnes exóticas que deleitan su gusto. La Pretelt Saloon, que ofrece una gran variedad de platos de cortes de carne, costillas de cerdo, chuletas de cordero y más.

Beneficios

Nuestro producto principal que es la carne americana es la más deseada y gustada a nivel mundial, agregándole a esto nuestra vasta experiencia por más de 25 años en el manejo y procesamiento, como son la selección de cortes especiales, provenientes de ganado de alta genética hasta la maduración de la carne por más de 25 días, dándole un valor agregado donde los comensales siempre disfrutarán de los cortes de carne jugosos, blandos y con un sabor espectacular."

FCI | Front Consulting International

Red Iberoamericana
de consultoría y comercialización de Franquicias

+54 9 11 5040-1056

www.franquiciasfci.com

info@franquiciasfci.com

Le invitamos a contactarnos si desea participar en próximas ediciones del Directorio de Franquicias Centroamericanas.





*Las oportunidades
no pasan, las creas.*

Chris Grosser

COSTA RICA

www.franquicia506.com



EL SALVADOR

www.frontconsulting.com



GUATEMALA

www.franquician502.com



HONDURAS

www.franquician.com



PANAMÁ

www.franquicia506.com



www.franquiciasfci.com