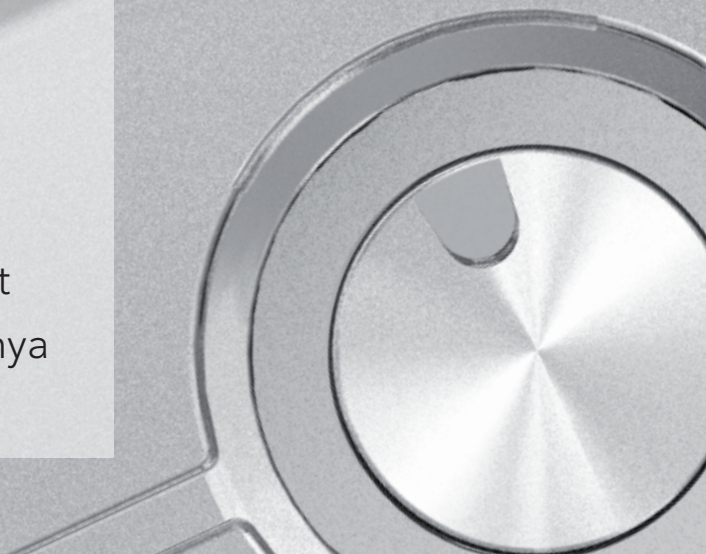




DESIRE & COMBO -Worktops *Bekymmerfritt köksarbete på worktops i stål!*

- * Ny köksö
- * Nya djup på worktops
- * Nya material:
massiv ek
svart och vit kompakt laminat
- * Nya hoar med radie 25 och nya
kombinationer.





STALA*ComboD

<p>DesireL * </p>  <p>Homått: 520x340x180 mm</p> <p>Utrustning   Extra utrustning  </p>	<p>DesireM </p>  <p>Homått: 400x340x180 mm</p> <p>Utrustning   Extra utrustning  </p>	<p>DesireS  </p>  <p>Homått: 170x340x140 mm</p> <p>Utrustning   Extra utrustning  </p>	<p>ComboD </p>  <p>Homått: 500x340x180 mm och 170x340x140 mm</p> <p>Utrustning   Extra utrustning   </p>
---	---	---	---

Nya extra egenskaper

Öppning för häll



Diskhons och hällöppningens placering kan bestämmas med 5 mm: intervaller.

Mellan ho och häll är minimåttet 100 mm.

Element

Materialer:
 Massiv ek
 Kompakt laminat vit
 Kompakt laminat svart



Kan endast väljas till bänkskiva A. Djuphet 35 cm. Som standardutrustning ingår det en skärbräda av massiv ek med plastfötter.

Protect -glas



Bänksivans minimått för Protect-glas är 700 mm. Mått: 880x200x8 mm.

Stigande eluttag



Kan väljas till bänkskivor utan ho.

STALA* Desire & Combo Kitchen Worktops

600 Series



Djup: 600 / 610 / 620 / 640

Längd: 500 - 3000 (5 mm:s intervaller)

Tjocklek: 15/30/40/50

600 series djuplekar kan väljas på bänkskivor A, B, C.

700 Series



Djup: 700 / 720 / 730

Längd: 500 - 3000 (5 mm:s intervaller)

Tjocklek: 15/30/40/50

700 series djuplekar kan väljas på bänkskivor A, B, C.

900 Series



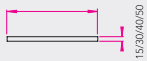
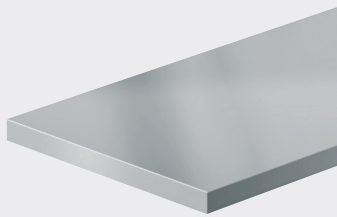
Djup: 900 - 960 (5 mm:s intervaller)

Längd: 1200 - 2160 (5 mm:s intervaller)

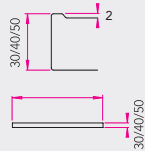
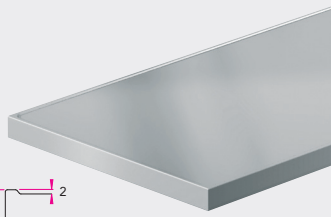
Tjocklek: 15/30/40/50

900 series djuplekar kan väljas på bänkskivor A, B.

A Rak kantprofil

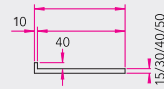


B Upphöjd profil

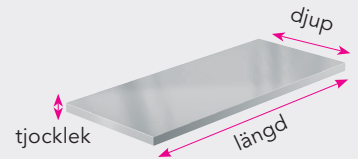


C Upphöjd bakkant

Höjd 40 mm.



Asennettava seinää vasten.



Förklaringar till symbolerna

bänkskåpets minimibredd

* När Du använder ett bänkskåp av minimal storlek och monterar diskhon bredvid ett högt skåp eller en spis eller i ett bänkskåp i gruppens yttersta kant, bör en inskärning göras i skåpets ena mellanvägg.

ComboL



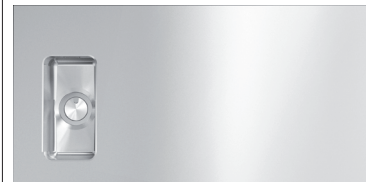
Homått: 500x340x180 mm

ComboM



Homått: 400x340x180 mm

ComboS



Homått: 170x340x140 mm

ComboT



Homått: 340x400x180 mm

Utrustning

Extra utrustning



Utrustning

Extra utrustning



Utrustning

Extra utrustning



Utrustning

Extra utrustning



Tool-Line



Funktionsområde till utrustningar, oljor och kryddor. Som standardutrustning finns det en träunderlägg och ett keramikfat. Minimidjuphet 700 mm med hö eller håll.



STALA*Element

Worktops i stål kan modigt kombinera med ek eller kompaktlaminat i svart eller vitt. Element -worktops som monteras bakom eller på sidorna av STALA*Kitchen worktops ger mer utrymme för köksarbete och samlar människor för att laga mat eller umgås. Genom att utöka valfriheten vid dimensionering av worktops i stål och genom att modigt kombinera stål med ek eller massivlaminat i svart eller vitt har vi velat erbjuda ett högklassigt alternativ till worktops för köksöar som tål hederlig och rejäl matlagning.

Element -modul, bakom



Standardlängder 1200 mm
1600 mm
1800 mm
2100 mm

Passar till 1200 - 1260 långa bänkskivor
Passar till 1600 - 1660 långa bänkskivor
Passar till 1800 - 1860 långa bänkskivor
Passar till 2100 - 2160 långa bänkskivor

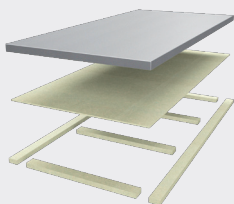
Element -modul på gaveln



Standardlängder 600 mm
700 mm
900 mm

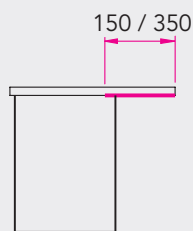
Passar till 600 series bänkskivor.
Passar till 700 series bänkskivor.
Passar till 900 series bänkskivor.

Bottenstruktur



Ny stark bottenstruktur, fukthärdigt mdf -skiva och -stöttribbor.

Skyddsplatta



700 ja 900 mm djup bänkskivor kan vid behov utrustas med skyddsplatta för skåpets överskridande del.

STALA*Planeringsprogram förnyas 1.1.2012 !

LEVERERAS FRÅN 1.1.2012

STALA OY
Box 450 63
104 30 Stockholm
Tel. 023-275 10
sink.sales@stala.com
www.stala.com