



አብ ጀርመን ምግባዝ -  
እንታይ ከስተውዕል ኣሎኒ፤  
መሰረታዊ ሕግታት ትራፊክ መገዳ

ትግርኛ





## ናብ ጀርመን እንቋዕ ብደሓን መጻእኩም

ሃበብሙዓልቱ ብእግሮም ዚጎዳዙ ዘወርቲ ብሽክለታ ኣብ ኣውቶቡሳት ወይ ዓበይቲ ማካይን ዚጎዳዙ ተጓዳዝቲ ምናልባት እውን ብሞተር ብሽክለታ ወይ ብማኪና ኣብ ጎደናታትና ይንቀሳቐሱ እዮም። ንድሕንነትካን ንድሕንነትካን ኢልክ ኣብ ጀርመን ብዙሕ ሕግታት ትራፊክ ኣሎ። ሙብዛሕትኦም ኣጸቢቕካ እትፈልጦም ኪመስሉኻ ኸለዉ ገሊኣቶም ከኣ ሓድሽ ኪኹኑ ይኸእሉ እዮም።

እቲ ልዕሊ ኸሉ ኣገዳሲ ዝኹን ሕግታት፡ **ሓላላይ ኹን ንርእስኻን ንኸልኦትን ድማ ኣብ ሓደጋ ኣይተእቱ።**

# ትኩረት

ብእግርኝ ትኩረት	6-11
ብሽክለታ፣ ሞዘወሪ ጽዕነት፣ ኢ-ስኩተር ትዝውር	12-19
እተጠዋዎን እተቆርጸን ሞተር ብሽክለታ ትዝውር	20-21
ብማኪና ትዝውር	22-27



ብእግረ ምግዓዝ

**ገጻት 6-11**

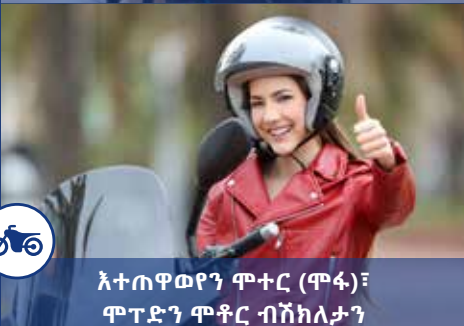
- መገዲታት እግረኛ
- ደረት መንገዲ
- ምርአይ ከምትረክ ምግባር
- ዞናታት እግረኛ
- ብዙሕ ትራፊክ ዘይብሎም ቦታታት
- ሓባራዊ መገዲ እግረ/ብሽክለታ
- ጎደና ምስጋር
- መደበራት



ብብሽግለታን ኢ-ስኩተርን ምግዓዝ

**ገጻት 12-19**

- እቲ ውሑስ ብሽግለታ
- ርሕቀት ምግዳፍ
- ምጥዋይ
- መንገድታት ብሽግለታን ዘበታት ኣእጋርን
- ሀልመት ብሽግለታ ምክፍን!
- ብሽግለታ ጽዕነት
- ኢ-ስኩተር



እተጠዋዎዮን ሞተር (ሞፋ)፣ ሞፕድን ሞቶር ብሽክለታን

**ገጻት 20-21**

- መዓስ ከ ሞፋ፣ ሞፕድ፣ ብሽግለታ ሞቶር ክዝውር እፍቐድ፣
- ግዴታ ሀልመት
- ዝተኸፈለ መንገዲ ብሽግለታ/ሞፋ ሞቶር ምዝዋር



ብማኪና ምጎዓዝ

**ገጻት 22-27**

- መኪና ካብ መዓስ ክዝውር እኽእል፡
- ግዴታ ምእሳር መንበር
- መናብር ቆልዑት
- ኩነታት ኣዩርን ኣገባብ ምምራሕ ማኪናን
- ህጹጽ ኣገልግሎት 112
- ቀይሕ = ደው በል
- መእተዊ ቦታ
- መገዲ ሃገርን ኣውቶባን(ፍጡንን ስልጡንን መንገዲ)





# ብእግሮኽ ትኸይድ



አብ ከተማታት ብእግሮም ዝጎዓዙ ሰባት ብእግሮም ዝጎዓዙሉ መገድታት ኣለው። ወትሩ ነዚ መገድታት እዚ ተጠቐሙሉ። ጽርግያታት ንሞተር ማካይንን ብሽክለታን እዩ።

መገዲ እንተ ዘየልዩ ብጎድኒ መገዲ ተመለሰ።



አብ ወጻኢ ከተማታት እንሆ ብጸጋማይ ሸነኽ መገዲ ክትከይድ ጥራይ እዩ ዚፍቀደልኻ፣ ከመይሲ ነቲ ዚመጽእ ዘሎ ትራፊክ ብዝተሸ መገዲ ክትርእዮ ትኸእል ኢኻ፣ ኣድላዪ እንተ ኹይኑ ኸአ ኣቋሪጽካ ስጉምቲ ውሰድ። በብተዳ ብተርታ ጉጅለ ኮይንኩም ኪዱ።





ሓድሓድ ግዜ ብእግሮም ዝጎዓዙ ሰባት ጥራይ ብምሉኡ ጎደናታት ወይ ከባቢታት ይህልዉ ኢዮም - እዚ ጎደናታት እዚ ናይ ኣጋር ጎደናታት ይበሃል።

**ቫትራሬክ ዝመልኦ ኸባቢ** ኣጋር ንብምሉኡ ጎደናታት ክጥቀሙሉ ይኽእሉ ኢዮም መራሕቲ ማካይንን ዘወርቲ ብሽክለታን ከኣ ንኣጋር ፍሉይ ቁላሕታ ክገብሩሎም ኣለዎም።

ቁልዑ ኣብ መገዲ ክጻውቡን ምስ እተፈላለዩ ናይ ቁልዑ ማካይን (ንኣ. ሰለስተ ብሽክለታታት ብሽክለታታት ብሽክለታታት ወዘተ) ክዝውሩን ተፈቕደሎም። መራሕቲ ማካይን ነዚ ኣብ ግምት ብምእታው ብእግሮም ክዝውሩ ኣለዎም።

ይኹን እምበር ተጠቀምቲ መገዲ ንሓድሕዶም ኪዓናቕፉ ይኹን እምበር ኣጋር ፍሉይ መሰል ይኹን።



ዕራርቦታት ወይ ለይቲ ብርሃን ወይ **ዜንጸባርቕ ክዳውንቲ** ምኽዳን ጽቡቕ እዩ



ዘወርቲ ብሽክለታ ኣብ ገሊኡ መገዲ ኣጋር ሓድሓደ ግዜ ኸኣ ብእግሮም ክዘውሩ ይፍቀደሎም ኢዩ። እንተኹን ግን ኣብኡ ምልክት ክህሉ ኣለዎ። ሓድሕዳዊ ኣኸብሮት ብሕልፊ ኣገዳሲ እዩ።

**ሓባራዊ መገዲ ኣጋርን መገድን ብሽክለታን**  
መገዲ ኸትሰግር እንተ ደለኻ ብቐጥታን ብቕልጡፍን ክትገብሮ ኣሎካ። ንሞተር ማካይንን ብሽክለታን ፍሉይ ክንክን ግበን። ዚክኣል እንተ ኹይኑ ኣብ መንጎ ደው ዝበለ ማካይን ኣይትሰገር።

ዋለ እውን ንኣሸቶ ኣንፈቱ እንተ ኹነ ክትሰግሮ ኣብ እትኸእለሉ ቦታ እንተ ተጠቐምካ ዝሓሸ እዩ።



**ብርሃን ትራፊክ**  
ኣጋር እተፈላለዩ መብራህቲ ትራፊክ ኣለዎም። መብዛኢትኡ ግዜ ኣብ መስቀላዊ መገዲ ሓድሓደ ግዜ ግን ኣብ መንጎ እዩ ዘሎ። ብቐይሕ ጌርካ ወትሩ ደው ክትብል ኣሎካ። ቀጠልዮ ኹንካ ኸትከይድ ተፈቐዳልካ ኣሎ። ይኹን እምበር እቲ መራሕ ማኪና ወይ እቲ ብሽክለታ ደው እንተ ኢሉ ጽን ኢልካ ስዓቦ።







ጽፋይ አጋር

ሙብራህቲ ትራፊክ

ሙብዛሕትኡ ግዜ ብጫ

ሙተርኣስ ስለ ዘሎ ቀጠልያ

ምእንቲ ኪኸውን ሙብራህቲ

ትራፊክ ክትጽቀጥ ኣሎካ።

ቀጠልያ ክሰብ ዝኹን ተጸቦ።



ዘብራ ሙንገዲ

ሕጂ እውን እንተ ኹን ብዘይ ገለ ጉድኣት

መገዲ ክትሰግር ትክእል ኢኻ። ማካይን

ደው ኪበላ ኣለውን። ብክብረትካ ተጠንቀቕ

ክትሓልፍ ከም እትደሊ ንጹር ግብር **እተን**

**ማካይን ደው ክሰብ ዝበላ ንመገዲ**

**ቐልጢፍካ ክሰብ ዝሰግራ ተጸቦ።**

**ማእከላይ ደሴት**

ማካይን ግድን ኣብዚ ደው ኪበላ ኣየብቅዓን

እየን። ስለዚ እቲ መገዲ ጽፋይ እንተ ኹይኑ

ተጠንቀቕኻ መርምር እሞ ቀልጢፍካ ናብታ

ደሴት ከድካ። **ትራፊክ ካብ ኣንጻሩ ኣንፈት**

**እንተ መጺኡ ኣብኡ ክትጽቦ ትክእል ኢኻ።**





**ዓበይቲ ማካይን ሒዝካ ጉድናታት ክትሰግር ከለኻ ተጠንቀቅ**

እዞም ሰባት እዚኣቶም ቀልጢፎም ኪዝርግሎዎ ስለ ዘይክእሉ ወትሩ ቐዳምነት ይወሃቦም እዩ።

ምስ ንኣሸቱ ጭልዑ ትጎዓዝ እንተ ኣለኻ ኣብ መገዲ ምእንቲ ኸይዘልሉ ብኣድ ውሰድዎም።





ሰማያዊ ብርሃን ዘለዎ ማኪና እንተ ርኢኻ ወይ መለኸት (ታቱታታ) እንተ ሰሚዕካ አዚኻ ኽትጥንቀቅን ናብ መገዲ ኽትኣቱን ኣሎካ። መብዛሕትኣን እዞን ማካይን እዚኣተን ፖሊስ መጥፋእቲ ሓዊ ወይ **ኣምቡላንስ ህጹጽ ኣጠቓቕማ** እየን።

**ኣውቶቡሳት** ኣብ ጀርመን ብምልክት ኢድ ጠጠ ከተብሎም ኣይትኸእልን። ኣብ መጻቢያ ኣውቶቡስ ጥራይ እዮም ደው ዚብሉ። መብዛሕትኡ ግዜ እቲ እትንቐለሉ ግዜ ዚወጸሉ ሰሌዳ ግዜ እውን ኣሎ።

**ወትሩ ናብ ትራፊክ ተጠንቀቕ ኣቓልቦኻ ዚሰርቕ ነገራት ድማ ኣወግድ!**





## ብሽክለታ ትዝውር



ብመሰረቱ እዚ ሕግታት ትራፊክ እዚ ንተሽከርካርቲ ኣብቶም መራሕቲ ማካይን ዝውዕል ኣዩ።

(መሰላት መገድታት፣ ሓደ ጉደና መብራህቲ፣ ትራፊክ...)



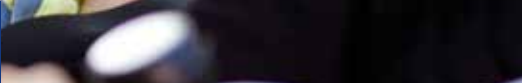
# ክትጎዓዘሉ እትኸእል ብሽክለታ

ሓንቲ ብሽክለታ ሙብራህቲ፣ ፍራሳት ከምኡውን ደወል ክህልዎ ኣለዎ። ሓደ ሰብ ጥራይ እዩ ብሽክለታ ኺዝውር ዚፍቀደሉ።





ንእሽቱ ቆልዑት ኣብ ፍሉይት መናብር ወይ ተስፋብቲ ብውሑስ ኮፍ ክብሉ ኣለዎም።



ብእተኻእለካ መጠን ብሽክለታ ናብ የማን ክትከይድ ኣሎካ።

ካብ ደው ዝበለ ማካይን ርሒቕካ ብሃንደበት ናብ እተሸፍተ ማዕጾ ኸትኣቱ ኣይትኸእልን ኢኻ።





ዚክአል እንተ ኹይኑ ጎድኒ ጎድኒ ብሽክለታ ኣይትውጣሕ። ምስ ብዙሓት ሰባት ብሓባር ትጎዓዙ እንተ ኣሊኹም **ቦብሓይ** ።

ብጸጋማይ ወይ ብዮማን ብሽክለታ ኽትዘውር እንተ ደሊኽ ወትሩ ብኢድካ ዘርጊሕካ ነዚ ኽትሕብር ኣሎካ። ቅድሚ ምጥቀቕካ እቲ መገዲ ንጹር ምኃኑ ኣረጋግጽ።



**Einbahnstraße** →

  
**frei**

ኣብ መገዲ ናይ የማናይ መገዲ ምልክት እንተ ዘይተገይሩ እቲ ኹብ የማን ዚመጽእ ተጠቓሚ መገዲ ፈለማ ብመስቀላዊ መገዲ (የማን ቅድሚ ጸጋም) ኪሓልፍ ይኽእል እዩ። ኣብ ከምዚ ዝኣመሰለ ኹብ የማን ናብ ጸጋም ዚግበር መስቀላዊ መገዲ መራሕቲ ማካይን ፈለማ ብሽክለታ ኹብ የማናይ ማኪና ኺመጹ ኺፈቕዱሎም ኣለዎም።

ብሽክለታ ዘወርቲ፣ ንኢ... **መብራህቲ ትራፊክ** ወይ ኣንፈት ጉዕዞ ኣብ ሓይ ጎድና ማኪና ናይ ምምራሕ ፍሉይ መምርሒታት ኣሎ።

**“ብነጻ ዘወርቲ ብሽክለታ” ዝብል ተወሳኺ ምልክት**

ኣብ መገዲ ብሽክለታ ጻዕዳ ብሽክለታ ዘለዎ ሰማዶዊት ምልክት እንተድኣ ኣልዩካ ነዚ መገዲ ብሽክለታ እዚ ክትጥቀሙሉ ኣሎካ። ብዘይ ከምዚ ዝኣመሰለ ምልክታት ኣብ መገዲ ኽትከይድ ተፈቕዱልካ ኢዩ እንተኹን ግን ኣብ መገዲ ብሽክለታ እውን ክትጸንዕ ትኽእል ኢኻ።

**መገዲ ብሽክለታ/**

ንመገዲ ብሽክለታ ኽምዚ ዝኣመሰለ ምልክት እንተ ኣልዩካ ሓይ ብቕዓት ተጠቐም። ድሕሪኡ ምስተን ኣብ መገዲ ዘለዎ ማካይን ማኪና ኽትዘውር ኣይፍቀደሉን እዩ።





አልከላዊ መስተ እንተ ሰኪርካ ብሽክለታ ኣይትዝውር።  
 ብሽክለታ ኸትዝውር ከለኻ ተሌፎን ኣይትድውል።

አስተውዑ፡- እቲ መራሕ ማኪና ናብ የማን እንተ ተጠውዩ ኣይርእየካን ይኸውን። ስለዚ ካብታ ማኪና ርሓቕ እሞ ኣድላይ እንተ ኹይኑ ነቲ ዝረኹብካዮ ፍሉይ መሰል እንተ ሓደግካዮ ይሓይሽ።

**ብሽግለታ ብፍጹም ክትዝውር ዘይፍቐደልካ ጽርግያታት ኣለው፤ ንኣኡ ኣውቶባናት ወይ ናይ መካይን መንገድታት።**

መገዲ ኣጋር ወይ ዘባ ኣጋር እውን ብሽክለታ ዘወርቲ ምልክት ክኸፈተሎም ይኸእል ኢዩ። ድሕሪኡ እቶም ዘወርቲ ብሽክለታ ኹብቶም ብእግሮም ዚጎዓዙ ብፍጥነት ኪዝውሩ ኣይፍቀደሎምን እዩ ንስኻ ድማ ክትሓልዩሎም ኣሎካ።

**ዚከኣል እንተ ኹይኑ ብሽክለታ ኸትዝውር ኸለኹም ቍራዕ ርእሲ ግዝኡ። እዚ ኸኣ ካብ ከቢድ ጉድኣት ርእስኻ ኹዕቍብካ ይኸእል እዩ።**







**ቄልዑ ድሕሪ 8 ዓመት ልደቶም አብ መገዳ ማኪና ክዝውሩ ጥራይ ኢዮም ዝፍቀደሎም እዚ ድማ አብ መገዳ ጥራይ ኢዩ።**

አብ ጀርመን ዝነብሩ ቄልዑ መብዛሕትኡ ግዜ አብ መበል 4 ክፍለ መባእታዊ ቤት ትምህርቲ ብሸክለታ ይፍተኑ ኢዮም።

እቲ ሹነታት ትራፊክ አዝዮ ዜደናግር እንተ ኹይኑ ካብታ ብሸክለታ ወዲእካ ሽትደፍኣ ትሸእል ኢኻ።

ድሕሪኡ ከም ብእግርኻ ዚኸይድ ሰብ ክትከውን ኣሎካ።





### ብሽግለታ ጽዕነት

አብታ ኸተማ ብሽክለታ ጽዕነት እውን ክትገዛዝ ትኽእል ኢኻ። ኩሉ እቲ ንተሽከርከርቲ ዚምልከት ሕግታት ንመራሕቲ ብሽክለታ ጽዕነት እውን ዚምልከት እዩ። ብሽክለታ ጽዕነት ቅድሚ ምጥቃምካ ኣጸቢቕካ ፍለጡ። ንቛልዑ ብፍሉይ መገዲ ኣዕቀብም ቀራዕ ርእሲ/ሄልመት ኹነ ኸሎም ተጓዳዝቲ ድማ ግብር።



**ናይ ብሽግለታ ፍጡን መንገዲ**  
እቲ ብሽክለታ ዝዘውሩሉ ቀጠልያ ፍለጻ ንዮማን ናብቲ መከላኸሊ መገድታት ብሽክለታታት ወይ ብቐይሕ ደረጃ እተነድፈ መገድታት ብሽክለታ ንኸምለሱ ይኽእሎም።



# ብኢ-መይል ትዝውር

መገድታት ብሽክለታታት መገድታት ብሽክለታታት ከምኡውን ብሽክለታታት ኣብ ዚጎዓዘሉ መገዳ ኢ-ሞተር ብሽክለታ ኺጎዓዘ ተፈቐዱለን ኣሎ። እዚ እንተ ጠፊኡ ጥራይ እዩ ናብ መገዳ ኪቐየር ዚፍቀደሉ። ኣብ መገዳ ኣጋር ኣብ ዘባ ኣጋር ከምኡውን ኣንፈት ጉዕዞ ኣብ ዚጸረር ሓደ ጎደና ኢ-መይል ምጥቃም ክልኩል እዩ።



ኣብ ሓደ ጎደና ምእታው እንተ ተሽልኪሉ እቲ „ብነጻ ዘወርቲ ብሽክለታ“ ዚብል ተወሳኺ ምልክት ኣብ ንኣሸቱ ናይ ኤለክትሪክ ማካይን እውን ይውዕል እዩ።

ንኣሸቱ ናይ ኤለክትሪክ ማካይን ኣብ ካልእ ቦታታት ትራፊክ ምጥቃም ቦቲ „ንኣሸቱ ናይ ኤለክትሪክ ማካይን ብነጻ“ ዝብል ተወሳኺ ምልክት ክፍቀድ ይከኣል ኢዩ።

መራሕቲ ማካይን ኢ-ሞተር እተቐርጸ ወረቐት ፈተና ወይ ፍቓድ መራሕ ማኪና ኣዩድልዮምን እዩ።



ናይ ኤለክትሪክ ሞተር ብሽክለታ (ንኣሸቶ ናይ ኤለክትሪክ ማኪና) ንምዝዋር ዝወሓደ ዕድሙ 14 ዓመት ኢዩ።

ቍራዕ ርእሲ ኣዩድልዮን። ይኹን እምበር ቍራዕ ርእሲ ምግባር ኣብ ርእስኻ ዝወርድ ጉድኣት ከዕቀብካ ስለ ዝኸእል 2] ኣጸቢቕካ ኢዩ ዝምሕጸነካ።

ንሓደ ብኢ-መይል ዚስራሕ ሞተር ፍቓድ መድሕን የድልዩካ። እታ ኢ-መይል እትስራብ ሞተር ብሽክለታ እውን እንተ ኹነት ሓደ ሰብ ጥራይ እዩ ኺፍቀደሉ ዚፍቀደሉ።





# ብሽክለታ ሞተር ብሽክለታ ትዝውር



አብ ጀርመን እተፈለለዮ ዓይነት ሞተር ብሽክለታታት ኣሎ እተፈለለዮ ሕግታት ድማ ይዓዩ እዩ። እዚ ዝስዕብ ግን ንኸሉ ሰብ ሕይ ኢዩ።

ቍራዕ ርእሲ ወትሩ ኣድላዪ ኢዩ ወትሩ ድማ ናይ መድሕን ግዴታን ዝወሓደ ዕድመን ኣሉ።

ከም ሕገ መጠን ፍሉይ ፍቓድ መራሕ ማኪና ወይ ምስክር ወረቐት ፈተና የድልዩክ እዩ።

ኣህጉራዊ ወይ ወጻእተኛ ፍቓድ መራሕ ማኪና እንተ ኣልዩክ ብሽብረትካ ኣብ ጀርመን ንኸንደይ ዚኣክል ግዜ ንውሓት ከም ዘለዎን ነዩናይ ሞተር ብሽክለታ ሒዝክ ኸትዝውር ከም እተፈቐደልካን ሕተት።







ብመሰረቱ ኩለን እተን ብሞተር ዚጉዳዩ ሽልተ መንኰርኩር ዘለዎን ማካይን ኣብ መገዲ ጥራይ ይዘውራ። ዝለዓለ ፍጥነት 25 ኪሎ ሜተር ዝንውሓቱ ሞገድ ጥራይ ኢዮም ከብ ከተማታት ወጻኢ ኣብ ዝርከብ መገድታት ብሽክለታ ክዘውሩ ዝፍቀደሎም ፍሉይ ምልክት እንተድኣ ተረኺቡ ኹኣ ኢዩ።

**ኣብዚ እውን እንተ ኹን እቲ ብዩማናይ ኢድ ዚግበር መምርሒ ብዘይካ ብሽክለታ ንኹሎም ተጠቀምቲ መገዲ ዚምልከት እዩ።**

ሞገድ ሞገድ ከምኡውን ሞተር ብሽክለታታት ሒዝካ በቲ ትራፊክ ክትሓልፍ ይብላካን።

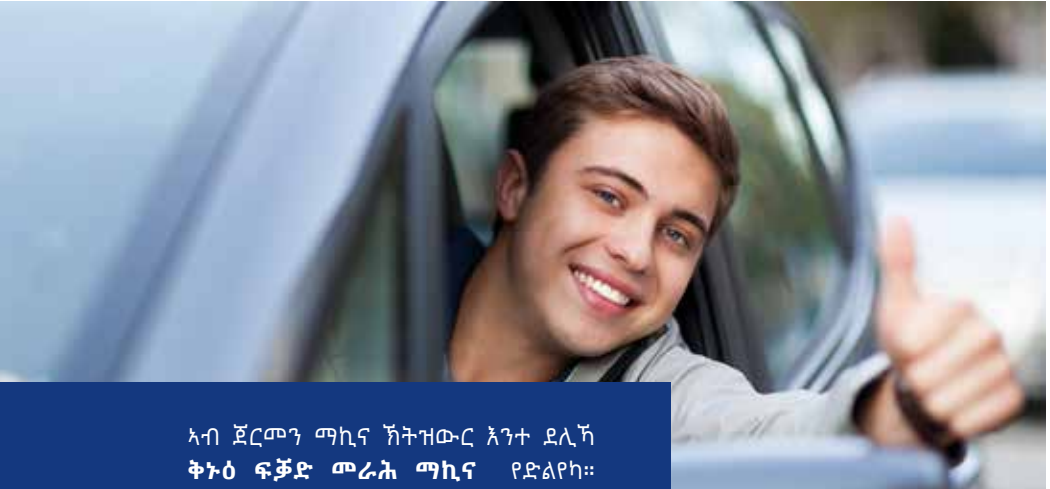
ሞተር ብሽክለታታት ልዕሊ 2 ሰባት ኪሕዝዎ ይኸእሉ እዮም። ቁልዑ ብሞተር ብሽክለታ ኣይትውሰዱ።

**ኣልኮላዊ መስተ ሰኪርካ እንተ ኚንካ ብሞተር ብሽክለታ ኣይትዘውር።**





## ብማኪና ትዝውር



አብ ጀርመን ማኪና ኸትዝውር እንተ ደሊኽ ቅንዕ ፍቓድ መራሕ ማኪና ይድልዩኻ። አህጉራዊ ወይ ወዳእተኛ ፍቓድ መራሕ ማኪና እንተ ኣልዩኻ ብኸብረትኻ ኣብ ጀርመን ንኸንደይ ዚኣክል ግዜን ግቡእ እንተ ኹይኑን ሕተቶ።

**ማኪና ወትሩ ውሕስነት ክትህብ ኣለዎ።**

ካብ ፈተውትኻ ወይ ካብ እትፈልጦም ሰባት ማኪና ትካረ እንተ ኼንካ እቲ ነታ ማኪና ዚዝውራ ሰብ ናይ መድሕን መሸፈኒ እንተ ኣልዩኻ ኣረጋግጽ።

**ኩሎም እቶም ኣብታ ማኪና ዘለዉ ተጓዳዝቲ ኣብ ድሕሪት ኮፍ መበሊ እውን ከይተረፈ ተኣሲሮም ክኣትዉ ኣለዎም።**





ኮሎም ትሕቲ 12 ዓመት ዝዕድሚኦም ትሕቲ 150 ሰንቲ ሜተር ዝዕድሚኦም ቁልዑ እውን ኣብ ፍሉይ ናይ ቁልዑ ኮፍ መብሊ ክቕመጡ ኣለዎም። ከከም ዕድሚኦም እተፈለለዩ ሞደል ኣለዉ።

ብስማርትፎንካ ተሌፎን ኣይትድውል መልእኽቲ ኣይትጸሓፍ ወይ ማኪና ኽትዝውር ከለኻ ኽልእ ኤለክትሮኒካዊ መሰርሒታት ኣይትጥቀም።

ኣልኮላዊ መስተ ሰኪርካ እንተ ኂንካ ማኪና ኣይትዝውር።

ኣብ እተፈለለዩ ዓይነት ጽርግያታት ማኪና ኽትዝውር ዚፍቀደልካ እተፈለለዩ ዓይነት ፍጥነት ኣሎ።

ናብቲ ብዩማናይ ሸነሽ መገዲ ዘሎ ምልክታት ኣቕልብ። ከከም መገዲ ወይ ኮነታት ኣየር ብጥንቃቕን ቀስ ኢልካ ማኪና ኽትዝውር ኣሎካ። ብኸብረትካ ፍጥነትካ ምስቲ ኾነታት ኣተዓራርዮ።





ሓደጋ እንተ አጓኒፍካ ብ112 ናብ ህጹጽ አገልግሎት ጸውዕ።  
ፖሊስ ክሳብ ዝመጹ ኣብቲ ሓደጋ ዘጋጠሙሉ ቦታ ጽናሕ።



ቀይኽ ክበሃል ከሎ ደው ምባል ማለት ኢዩ! ስለዚ ብቐይኽ ሙብራህቲ ወይ ብቐይኽ ደው ኣብ ዚብለካ ምልክት (በለስ) ኣይትዝውር። ከም ሕጊ መጠን ንግዜኡ ማኪና ምምራሕ ክሳብ ዚእገድ መቐጻዕቲ ይወርዶ እዩ።



**ንንጽል መገዲ ዚንቀሳቐሳ ማካይን ከይስዕባ ተኣገይ**

እዚ ምልክት እዚ እንተ ኣልዩካ ንንጽል መገዲ ዘለዎ ማካይን ሒዝካ ኸትከይድ ኣይትኸእልን ትኸውን። ንተሽከርከርቲ ብሽክለታ ንምርክብ 1.5 ሜተር ዚኸውን ርሕቕት ኣብ ከተማ ኣብ ከባቢ ኸተማ ኸኣ 2 ሜተር እዩ ዚውዕል።



**ኣብ ከተማ**

ኣብታ ኸተማ ፍሉይ ጥንቃቄ ኺግበር ኣለዎ። ኣብዚ ድማ ኣጋር ብሽክለታ ኣውቶቡሳት ዓበይቲ ማካይን ሓድሓደ ግዜ ዓበይቲ ማካይን ሓደሎ መስቀለዎ መገድታትን ሙብራህቲ ትራፊክን ኣሎ።





አብ ጀርመን መጀመርታን መወዳእታን እታ ኸተማ ወይ ቀሽት ምልክት ተገብረ።  
**መብዛሕትኡ ግዜ ኣብ ከተማ ልዕሊ 50 ኪሎ ሜተር ኪጎዓዝ ይኽእል እዩ።**

ኣነ N መንበሪ ኸባቢ ኸምኡውን ኣብ ቅድሚ ኣብያተ-ትምህርቲ መብዛሕትኡ ግዜ ዝተሓተ ፍጥነት 30 ኪሎ ሜተር እዩ ዘሎ። እዚ መብዛሕትኡ ግዜ ብምሉኡ ዘበታት ኢዩ። እንተ ዘይኮይኑ ኣብ ከተማታት ዳርጋ ፕሉ ደረት ፍጥነት ክህሉ ይኽእል ኢዩ። 10 ኪሎ ሜተር፣ 20 ኪሎ ሜተር፣ 30 ኪሎ ሜተር፣ 40 ኪሎ ሜተር ...

ስለዚ ወትሩ ነቲ ምልክታት ትራፊክ ኣቕልበሉ። እዚ ድማ ብየማናይ ሸነኽ መገዲ እዩ ዚርከብ።



ናብ የማንን ጸጋምን ክትዘውር ከለኻ ብፍለይ ከኣ ናብ ዜደናግር ቦታታት እንተ ቐረብካ ኣጋር ኩኑ ዘወርቲ ብሽክለታ ቐዳምነት ኪወሃቦም ኣለዎ።

ኣብ ውሽጢ ኸተማታት እውን እንተ ኹነ ንስኻን ኩሎም ተቐማጦ ማኪናን ክትኣስሩ ኣሎኩም።



### አብ ጽርግያታት

ካብ ከተማታት ወጻኢ አብ ናይ ገጠር መገደታት ካብ 100 ኪሎ ሜተር ንላዕሊ ብፍጥነት ክትዘውር ኣይፍቀደሉን ኢዩ ሙብዛሕትኡ ግዜ ግን ካብዚ ዝውሕድ ኢዩ። እዚ ኸኣ ግቡእ ምልክታት ይሕብር።



አብ መገዳ ገጠር ክትጎዓዝ ከለኻ ተጠንቀቕ:- ሙብዛሕትኡ ግዜ ብዓይኒ ዚርእ ነገር እኹል ኣይኮነን። ስለዚ ኸኣ ኢኻ ዝያዳ እተሓዘኣ ማኪና ኸትዘውር እትመርጽ።

**ምልክት** እንተ ርኢኻ አብ ትሕቲ ዝኹነ ደኹን ኩነታት ክትበጽሕ ዮብልኩምን! ድልዱል መስመር እውን ከይተረፈ ኺሰግር ዮብሉን!

**ናብ ጸጋም ክትዘውር ከለኻ ነቲ ዚመጽእ ዘሎ ትራፊክ ኣቕልበሉ!**





### ጽርግያ ቅልጡፍ

ከም ሓቂ እንተ ኹይኑ ኣብ ነፍሲ ወከፍ መገሻ እንተ ወሓደ ኽልተ መገድታት ኣሎ። እቲ ዝለዓለ ፍጥነት 130 ኪሎ ሜተር እዩ።

ይኹን እምበር መብዛሕትኡ ግዜ ብምልክታት ዚርእ ኽልእ ደረት እውን ኣሎ። ብኸብረትኩም ወትሩ ነዚ ኣቕልጡሉ። እንተ ተጠራጢርኻ ልዑል መቐጻዕትን እገዳ ማኪና ምምራሕን ኣብ ሓደጋ እዩ ዘሎ።

ብተወሳኺውን ኣብ ጉደናታት (ብደማናይ ኢድ ማኪና ኸትዝውር ኣሎኻ) ብደማናይ ሸነኽ ክትዝውር ኣሎኻ። ነዚ ንምርካብ ነተን ብጸጋማይ ሸነኽ ፍጥነት ዘለውን ማኪይን ብማኪና ኸትሓልፈን ኣሎኻ። ብደማናይ ኢድ ዚግበር ስጉምቲ ኸምኡውን ምቕያር ወይ ምጥዋይ ክልኩል እዩ።

**ህጹጽ ኩነታት ኪጋጥመካ ወይ ኪበላሽ ዚኽእል እንተ ኣጋጢሙካ ጥራይ ኢኻ ኣብቲ እተሰብረ መገድታት ደው ክትብል እትኽእል።**

ኣብ መገዳ ሃንደበታዊ ኹነታት እንተ ኣጋጢሙካ እሞ ተሌፎን ክትድውል እንተ ዘይክኢልካ ሓገዝ ደሊኻ ኸትድውለሉ እትኽእል ህጹጽ ተሌፎን ክትረክብ ኢኻ።



ሃንደበታዊ ኹነታትን ምብትታን ኬጓንፈን ከሎ ብኸብረትካ ወትሩ ንድሕንነትካ ዚምልከት ክዳውንት ተጠቐም። እዚ ድማ ኣብታ ማኪና ክርከብ ኣለዎ። እንተ ዘይኮይኑ ክርእ ዘይክእል ክዳውንቲ ምኽዳን ክልኩል ኣይዩ።

ዕረፍቲ እንተ ደሊኻ ናብ ዕረፍቲ ኹድኻ። ኣብቲ ዘሎ መእተውን መውጽኢታትን ብማኪና ጥራይ ኢኻ ናብ መገዳ ሞተር እትኣቱ ወይ እትወጽእ።

**ኣብ ጽርግያ ፈጸምካ ኣይትኺድ!**





# ተወሰኝቲ ሓበሬታታት፦



[www.germanroadsafety.de](http://www.germanroadsafety.de)

አብዚ ውብ ሳይት እዚ ነታ ብሮሹር ብነጻ ብኸልእ ትርጉማት ቋንቋ ኸተራግፋ ትኸእል ኢኻ።





### **ዝተሓተመ ብ፡**

Deutscher Verkehrssicherheitsrat (DVR)  
Jägerstr. 67-69  
10117 Berlin  
[www.dvr.de](http://www.dvr.de)

Deutsche Verkehrswacht e.V.  
Budapester Straße 31  
10787 Berlin  
[www.deutsche-verkehrswacht.de](http://www.deutsche-verkehrswacht.de)

Unfallforschung der Versicherer (UDV)  
Wilhelmstraße 43/43 G  
10117 Berlin  
[www.udv.de](http://www.udv.de), [www.gdv.de](http://www.gdv.de)

### **አዳለው-ት፡-**

Olivera Scheibner (DVR), Kay Schulte (DVR),  
Daniel Schüle (DVW), Jörg Ortlepp (UDV)

### **አምር፣ ንድፊ፣ ጽሑፋት፡**

P.AD. Werbeagentur, Meinerzhagen  
2022

### **መረጋገጺ ምስሊ፡**

[www.dvr.de](http://www.dvr.de)  
[www.shutterstock.de](http://www.shutterstock.de)