



Historische Kataloge bilden seit Jahren die Quelle für Bücher, WEB Seiten und Datenbanken, die sich mit historischer Funktechnik beschäftigen. Dabei bilden sie Geräte, Einzelteile und vereinzelt auch die Technologie in Form von Schaltbildern und Artikeln des entsprechenden Jahres ab.

Der hier vorliegende Katalog stammt aus dem funkhistorischen Archiv der GFGF e.V.

Die auf unserer WEB Seite verfügbaren Kataloge sind aufgrund des verfügbaren Speicherplatzes mit geringerer Auflösung publiziert. Auf Anfrage können diese in hoher Auflösung zur Verfügung gestellt werden.

Wir würden uns über Ihre Spenden oder auch Ihre Mitgliedschaft sehr freuen.

# Deutsche Rundfunkgeräte

Jahegang 1938/39

Radio-  
**PEZOLDT**  
Kaiserstr. 159. Eing. Ritterstr.  
RUF: 3260  
KARLSRUHE

Das älteste  
Fachgeschäft

# ***Geh ins Rundfunk-Fachgeschäft!***

Diesen Aufruf richtete die Berufsorganisation des deutschen Rundfunke Einzelhandels an die Besucher der „15. Großen Deutschen Rundfunkausstellung 1938 zu Berlin“, und auch dieser Katalog soll ihn weiterleiten an weite Käuferschichten, die noch für den deutschen Rundfunk gewonnen werden müssen. — Der Ruf gilt aber auch denjenigen, die für den Erwerb neuer leistungsfähiger Rundfunkempfänger in Betracht kommen. Dieses Heft soll zugleich mit-helfen, den Kundenkreis eines Rundfunk-Fachgeschäftes zu festigen und zu erweitern, es soll dessen Leistungs-bereitschaft unter Beweis stellen und damit um das Vertrauen zu Ware und Leistung werben.

## ***Nütze den Rat des Rundfunk-Fachgeschäfts!***

Verschließe Dich dieser Werbung nicht, vergiß auch nicht, daß das gegenseitige Vertrauen die Voraus-setzung für jegliche Leistung ist, ja, sie erst ermöglicht und fördert.

***Der Katalog sei Dein Ratgeber für das  
Rundfunkjahr 1938-39***



## *Deutscher Kleinempfänger 1938*

Der DKE 1938 stellt eine revolutionäre Maßnahme der politischen Rundfunkführung dar. Er ist der beste und zugleich billigste Rundfunkempfänger Europas in seiner Klasse.

Sämtliche großdeutschen Rundfunk-Gerätefabriken bauen den „DKE 1938“ in völlig gleichartiger Konstruktion und Ausführung.

Er ist ein Einkreisempfänger mit eingebautem Freischwingerlautsprecher und zwei Wellenbereichen. Die Umschaltung der beiden Wellenbereiche, Mittel- und Langwelle, erfolgt selbsttätig beim Durchdrehen des Abstimmrades.

Als Allstromempfänger ist er für jeden Stromanschluß verwendbar.

Preis einschl. Röhren **RM 35.—**

(Teilzahlungsbedingungen s. vorletzte Umschlagseite)



## *Volksempfänger VE 301 Dyn*

Der VE 301 Dyn ist ein Einkreis-Zweiröhrenempfänger für Wechselstrom, mit 2 Wellenbereichen und eingebautem elektro-dynamischem Lautsprecher.

Auf der beleuchteten übersichtlichen Skala sind sämtliche großdeutschen Sendergruppen bezeichnet.

Der Volksempfänger „VE 301 Dyn“ ermöglicht bei richtig verlegter Antenne den einwandfreien Empfang des Bezirks- und Deutschlandsenders.

Der Volksempfänger „VE 301 Dyn“ zeichnet sich durch Formschönheit und besondere Klanggüte aus.

Preis für Wechselstrom einschl. Röhren **RM 65.—**

(Teilzahlungsbedingungen s. vorletzte Umschlagseite)



# AEG

## Rundfunkgeräte

### *Man muß sie hören!*



AEG 18

### AEG 18

1 - Kreis - 3 - Röhren - Empfänger. Stromsparschaltung. Empfindlichkeits- u. Trennschärferegler. Selbsttätiger Kopplungsausgleich. Eingebauter Doppelsperrkreis. Niederfrequenz - Gegenkopplung. Lichtantenne. Poliertes Nußbaumgehäuse

Wechselstrom **RM 146.40**

Röhren: AF 7, AL 4, AZ 1.

Allstrom **RM 158.—**

Röhren: VF 7, VL 4, AZ 1\*).



AEG 28

### AEG 28

2-Kreis-4-Röhren-Empfänger mit sehr gutem Schwundausgleich. Niederfrequenz-Lautstärkeregler vereinigt mit Druck/Zug-Netzschalter. Festabgestimmte Aufstecksperrkreise für jeden störenden Orts- oder Bezirkssender gesondert lieferbar. Eingebaute Lichtantenne. Poliertes Nußbaumgehäuse

Wechselstrom **RM 187.40**

Röhren: AH 1, AF 7, AL 4, AZ 1.



AEG SUPER 58

### AEG SUPER 58

5-Kreis-5-Röhren-Super. Kombiniertes Bandbreite- und Klangfarberegler. Hervorragender Schwundausgleich. Niederfrequenz-Gegenkopplung. Lautstärkeregler vereinigt mit Druck/Zug-Netzschalter. Lichtantenne. Handpoliertes Edelholzgehäuse

AEG 58 W Wechselstrom **RM 218.75**

Röhren: ACH 1, AF 3, ABC 1, AL 4, AZ 1.

AEG 58 GW Allstrom **RM 237.50**

Röhren: CK 1, CF 3, CBC 1, CL 4, AZ 1\*).



AEG SUPER 68

### AEG SUPER 68

6-Kreis-5-Röhren-Super. Leistungsstarker Kurzwellenteil, geringer Stromverbrauch, sonstige Ausstattung wie AEG-Super 58

AEG 68 WK Wechselstrom **RM 229.40**

Röhren: AK 2, AF 7, ABC 1, AL 4, AZ 1.

\*) Bei Wechselstromanschluß Mehrpreis für AZ 1 = RM 4.—.

— 2 —

[www.gfgf.org](http://www.gfgf.org)



# AEG

## Rundfunkgeräte

*Man muß sie hören!*



AEG SUPER 78

### AEG SUPER 78

7-Kreis-6-Röhren-Super. Reiche technische Ausstattung, Eingangs- und zwei Zwischenfrequenz-Bandfilter, Bandbreite in weiten Grenzen stetig regelbar. Doppelt wirksamer Schwundausgleich. Äußerst leistungsfähiger Kurzwellenteil. Magisches Auge. Schnell- und Feintrieb des Senderwählers. Sprache/Musik-Schalter. Gehörriichtige Lautstärkeregelung. Lautsprecher mit Nawi-Membran. Lichtantenne. Gehäuse aus edelstem Nuybaumholz

Wechselstrom **RM 297.75**

Röhren: ACH 1, AF 3, AB 2, AM 2, AL 4, AZ 1.

Allstrom **RM 330.—**

Röhren: CK 1, CF 3, CB 2, C/EM 2, CL 4, AZ 1\*).



AEG SUPER 88

### AEG SUPER 88

9-Kreis-8-Röhren-Super. Der Großempfänger mit selbsttätiger Scharfabstimmung. Drei regelbare Zwischenfrequenz-Bandfilter. Stahlröhren. Leistungsstarker Kurzwellenteil. Magisches Auge. Großlautsprecher mit Nawi-Membran. Leichte Anschlußmöglichkeit für Spezial-Wechselrichter zum Betrieb an Gleichstromnetzen. Großgehäuse aus Tabasco-Mahagoni in wirkungsvollem Möbelstil.

Wechselstrom **RM 490.—**

für Gleichstromanschluß Wechselrichter

Röhren: EF 13, ECH 11, EBF 11, EFM 11, EL 12, EF 12, EB 11, ALZ 12.

### Der große AEG

Luxussuper. **AEG 108:** Für Wechselstrom mit 10 Kreisen, 11 Röhren und der autom. Scharfabstimmung. **AEG 97:** Für Allstrom mit 9 Kreisen und 9 Röhren (Baujahr 37/38). Geräte für höchste Ansprüche an Empfang und Klang. 2 Lautsprecher für Hoch- und Tiefton. Kurzwellenteil. Gegentakt-Verstärkung. Skala mit getrennten Wellenbereichen und drei Einzelzeigern. Gehäuse aus Makassar-Ebenholz mit verschließbarer Skalenhaube und selbsttätiger Netzsicherung gegen unerwünschte Benutzung.

Wechselstrom **RM 598.—**

Röhren: AH 1, ACH 1, AF 7, AF 7, AM 2, AB 1, AF 3, AB 2, AF 7, AD 1, AD 1, RGN 2004.

Allstrom **RM 603.25**

Röhren: CH 1, CK 1, CF 3, C/EM 2, CB 1, CF 3, CC 2, CL 4, CL 4 [RGN 2004+].\*\*)



DER GROSSE AEG

\*\*\*) Bei Wechselstromanschluß Mehrpreis für \*AZ 1 = RM 4.—,  
RGN 2004 = RM 8.—.





*Geradeaus-Empfänger 4 W 28,  
4 GW 28,*

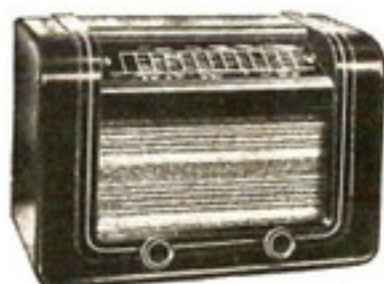
4 Röhren. 2 Kreise

Bedienung der Rückkopplung nur in schwierigen Fällen notwendig. Mittel- und Langwellenbereich. Skala mit 72 Sendernamen. Kunststoff-Gehäuse.

Wechselstrom 4 W 28 mit Röhren ohne Sperrkreis **RM 167.40**

Allstrom 4 GW 28 mit Röhren ohne Sperrkreis **RM 185.—**

(mit Gleichrichterröhre AZ 1 Mehrpreis **RM 4.—**)



*Blaupunkt-Süper 5 W 68, 5 GW 68*

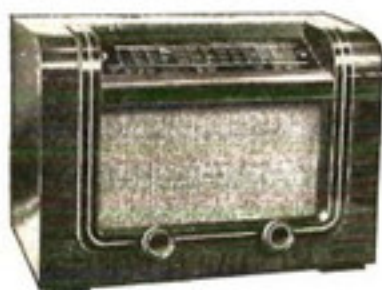
5 Röhren. 6 Kreise

Autom. Wellenschalter. Bandbreiteregler. Gehörriecht. Lautstärkeregul. Kreiselantrieb. Mittel- u. Langwellenbereich. Skala m. 83 Sendernamen. Kunststoff-Gehäuse.

Wechselstrom 5 W 68 mit Röhren **RM 204.70**

Allstrom 5 GW 68 mit Röhren **RM 221.—**

(mit Gleichrichterröhre AZ 1 Mehrpreis **RM 4.—**)



*Blaupunkt-Süper 6 W 68* 6 Röhren. 6 Kreise

„Magisches Auge“. Bandbreiteregler. Gehörriechte Lautstärkeregulierung. Kreiselantrieb. Kurz-, Mittel- und Langwellenbereich. Skala mit 133 Sendernamen.

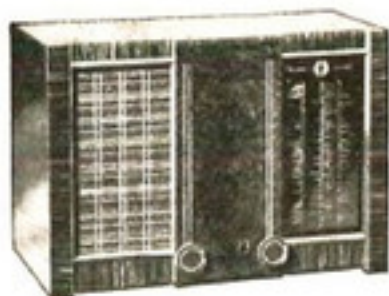
6W68 P (Kunststoffgehäuse) mit Röhren **RM 220.70**

6 W 68 H (Holzgehäuse) mit Röhren **RM 234.70**

Auch als Batterie-Super lieferbar. Sparschaltung

6 B 68 H (Holzgehäuse) mit Röhren ohne Batterien **RM 237.—**

6 B 68 P (Kunststoffgehäuse) mit Röhren ohne Batterien **RM 223.—**



*Blaupunkt-Süper 6 W 78, 6 GW 78*

6 Röhren. 6 Kreise

„Magisches Auge“. Bandbreiteregler. Gehörriechte Lautstärkeregulierung. Kreiselantrieb. Gegenkopplung und niederfrequente Fading - Vorwärts - Regulierung. Wellenbereichsanzeiger. 9 kHz-Sperre. Kurz-, Mittel- und Langwellenbereich. Skala mit 146 Sendernamen. Kaukasisch-Nußbaum-Gehäuse.

Wechselstrom 6 W 78 mit Röhren **RM 262.70**

Allstrom 6 GW 78 mit Röhren **RM 281.—**

(mit Gleichrichterröhre AZ 1 Mehrpreis **RM 4.—**)



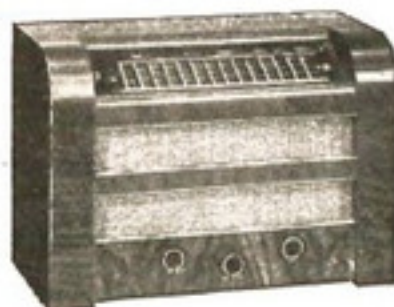


### Blaupunkt-Super 7 W 78

6 Röhren. 7 Kreise (als Kurzwellen-Spezial-Empfänger  
7 W 78 S für Übersee-Empfang)

„Magisches Auge.“ Gehörliche Lautstärkeregelung.  
9 kHz - Sperre. Bandbreitereglung. Kreiselantrieb.  
Niederfrequente Fading-Vorwärts-Regulierung. Gegen-  
kopplung. Hochfrequenz-Vorverstärkung. Stahlröhren.  
Kurz-, Mittel- und Langwellenbereich, Skala mit 165  
Sendernamen. Kaukasisch-Nußbaum-Gehäuse.

Wechselstrom 7 W 78 mit Röhren **RM 285.—**



### Blaupunkt-Groß-Super 8 W 78, 8 GW 78

7 Röhren. 7 Kreise

„Magisches Auge“. Spezial-Gegenkopplung, 9 kHz-  
Sperre. Bandbreitereglung. Große Endleistung. Ge-  
hörliche Lautstärkeregelung. Kreiselantrieb.  
Wellenbereichsanzeiger. Hochfrequenz-Vorverstärkung.  
Stahlröhren. Kurz-, Mittel- und Langwellenbereich.  
Skala mit 177 Sendernamen. Kaukasisch - Nußbaum-  
Gehäuse.

Wechselstrom 8 W 78 mit Röhren **RM 335.—**

Allstrom 8 GW 78 mit Röhren **RM 370.—**



### Blaupunkt-Groß-Super 11 W 78

11 Röhren. 7 Kreise

Automatische Scharfabstimmung. Drucklasteneinstellung  
2 Lautsprecher. Umschaltung für Geradeausempfang.  
„Magisches Auge“. Verstellbarer Skalentisch. 9 kHz-  
Sperre. Gehörliche Lautstärkeregelung. Kreiselantrieb.  
Möglichkeit für Fernbedienungsanschluß. 2 × AL 5  
im Gegentakt. Gegenkopplung. Wellenbereichsanzeiger.  
Hochfrequenz - Vorverstärkung. Bandbreitereglung.  
Stahlröhren. Stummabstimmung. Kurz-, Mittel- und  
Langwellenbereich. Skala mit 177 Sendernamen.  
Kaukasisch-Nußbaum-Gehäuse.

Wechselstrom 11 W 78 mit Röhren **RM 650.—**

Fernbedienung F B 38 **RM 120.—**

1. **BLAUPUNKT-Auto-Radio 7 A 78**  
für 6 und 12 Volt, mit Röhren **RM 330.—**

2. **BLAUPUNKT - Raumton - Musiktruhe 11 W 78** mit  
Plattenspieler u. Plattensänder, Drucklastenwahl, autom.  
Scharfabstimmung, Fernbedienung. Preis auf Anfrage.

Alle Geräte haben automatischen Schwundausgleich  
(außer 4 W 28, 4 GW 28).





### *Emud Rekord 31 W*

3 - Röhren - 1 - Kreis - Empfänger, Hochwertiger dynamischer Vollton-Lautsprecher, übersichtlich beleuchtete Riesenskala. Schallplattenanschluß, Klangfarbenregler. Durch einen verlustlosen Abstimmkreis größte Empfindlichkeit, gute Trennschärfe und Qualität.

Preis mit Röhren: **RM 126.10**

Mehrpreis für Sperrkreis **RM 4.75**

Röhren: AF 7, AL 4, AZ 1 **RM 23.10**



### *Emud Rekord 42 W*

4-Röhren-2-Kreis-Hochleistungsempfänger. Besonders guter dynamischer Vollton-Lautsprecher. Übersichtliche, leicht ablesbare, beleuchtete Riesenskala, Anschluß für Schallplattenübertragung, Klangfarbenregler, Durch die 2 verlustlosen Kreise höchste Trennschärfe und größte Empfindlichkeit. Durch den sorgfältigen Aufbau und den hochwertigen Lautsprecher höchste Leistung und ausgezeichnete Wiedergabe.

Preis mit Röhren: **RM 151.40**

Mehrpreis für Sperrkreis **RM 4.75**

Röhren: AF 3, AF 7, AL 4, AZ 1 **RM 31.40**



### *Emud-Batterie B 4*

4-Röhren-1-Kreis-Fernempfänger mit überraschender Leistung. Fabelhaft der volle reine Ton. B-Schaltung, daher außerordentlich geringer Stromverbrauch, Tonblende, Schallplattenanschluß. Einbaumöglichkeit für Batterien.

Das Gerät wird gerade anspruchsvolle Musikliebhaber in der Jagdhütte, im Gartenhaus, auf dem Boot und Schiff mit seiner Leistung erfreuen.

Preis mit Röhren: **RM 125.—**

Mehrpreis für Sperrkreis **RM 4.75**

Röhren: KC 1, KF 4, KL 1, KL 1 **RM 29.85**



### *Eumig 439*

7-Kreis-5-Röhren-Super, ausgestattet mit den bewährten stromsparenden roten Röhren. Gegenkopplung und automatischer Schwundausgleich. Klangregister mit Bandbreiteregung. Außerordentliche Empfindlichkeit bei hervorragender Klangqualität.

EUMIG 439 W einschließl. 5 Röhren **RM 238.—**

EUMIG 439 GW einschl. 5 + 1 Röhren **RM 248.—**



### *Eumig 449 S*

7-Kreis-5-Röhren-Luxus-Super mit modernen Stahlröhren. Stummeinstellung durch elektrisches Auge, Gegenkopplung, Baf- und Höhenanhebung. Automatischer Schwundausgleich. Klangregister mit Bandbreiteregung. Gehörriichtige Tonkurve. Hohe Empfindlichkeit und überragende Tonqualität stempeln EUMIG 449 S zu einem ausgezeichneten Musikinstrument.

EUMIG 449 WS einschließl. 5 Röhren **RM 285.—**



### *Eumig 449 E*

7-Kreis-Luxus-Super mit den bewährten stromsparenden roten Röhren. Ein 5-Röhren-Spitzengerät mit allen Finessen modernen Hörkomforts! Stummeinstellung durch elektrisches Auge. Automatischer Schwundausgleich. Gegenkopplung, Baf- und Höhenanhebung. Klangregister mit Bandbreiteregung. Gehörriichtige Tonkurve. Vollendete, naturgetreue Tonwiedergabe.

EUMIG 449 WE einschl. 5 + 1 Röhren **RM 292.—**

EUMIG 449 GWE einschl. 5 + 2 Röhren **RM 302.—**





### *Graetz Super*

mit Sparschaltung

48 WS (Wechselstrom). Großsuper, 6 Kreise, 6 Röhren, nur 40 Watt Stromverbrauch bei Sparschaltung, Kurzwellenteil, magisches Auge mit Feinsteuerung, Leichtgangantrieb, Viergangregler und Gegenkopplung, dynamischer Hochwirkungs-lautsprecher, Großsichtskala und Edelholzgehäuse.

Preis mit Röhren **RM 243.50**



### *Graetz Super*

48 W (Wechselstrom). 6-Kreis-6-Röhren-Super für 3 Wellenbereiche, magisches Auge mit Feinsteuerung, Leichtgangantrieb, Viergangregler, Gegenkopplung, dynamischer Hochwirkungs-lautsprecher, Großsichtskala, Edelholzgehäuse.

Preis mit Röhren **RM 238.50**

48 GW (Allstrom). Der Bruder des Wechselstromgerätes 48 W mit der gleichen Leistung, der gleichen einfachen Bedienung, mit magischem Auge mit Feinsteuerung, mit Viergangregler — — — und äußerlich ebenso schön. Preis mit Röhren **RM 259.50**



### *Graetz Zweikreiser*

47 W (Wechselstrom). 5 - Röhren - Zweikreis - Fernempfänger; mit vorzüglichem Schwundausgleich, Gegenkopplung und Baßanhebung, dynamischem Hochwirkungs-lautsprecher und Edelholzgehäuse.

Preis mit Röhren **RM 190.75**

47 GW (Allstrom). Der 5-Röhren-Zweikreiser, dessen leistungs-technische und klangliche Vorzüge dem Wechselstromgerät 47 W in jeder Hinsicht gleichen.

Preis mit Röhren **RM 212.—**



### *Graetz Einkreiser*

46 W. 3 - Röhrenempfänger mit Sparschaltung und moderner Synchronkopplung, dynamischem Hochwirkungs-lautsprecher, Edelholzgehäuse und Großsichtskala.

Preis mit Röhren **RM 138.90**

46 GW (Allstrom). Der erstmalig mit Strom-Spar-einrichtung ausgerüstete Allstrom-Einkreiser entspricht in jeder Beziehung dem Wechselstromgerät 46 W. Stromverbrauch in Sparschaltung nur 20 Watt bei 220 Volt.

Preis mit Röhren **RM 149.50**





RADIOFABRIK „INGELEN“, Ing. Ludwig Neumann GmbH, Wien

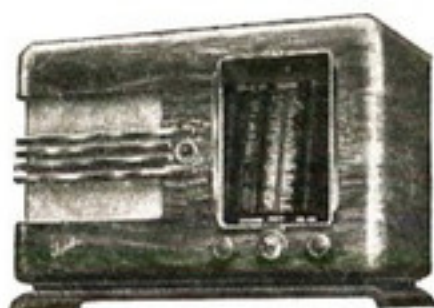


### *Ingelen Geographic 39*

Geographische Stationsmeldung. 5 Röhren der neuesten Stahlröhrenserie, 7 Kreise, 15—2000 m, Vollsuper, konzertdyn. Lautsprecher, Baßanhebung, regelbare Trennschärfe, magisches Auge, überaus wirksamer Schwundausgleich, Schallplattenwiedergabe, zweiter Lautsprecheranschluß, Nußholzkassette.

Wechselstrom mit Röhren **RM 338.—**

Allstrom mit Röhren **RM 365.—**



### *Ingelen 539*

Hochleistungssuper. 5 Röhren der neuesten Stahlröhrenserie, 7 Kreise, 5 Wellenbereiche, 4·8—2000 m, konzertdyn. Lautsprecher, Baßanhebung, regelbare Trennschärfe, Großsichtskala, magisches Auge, Schwundausgleich, Musik-Sprache-Schalter, Tonkontroll-Indikator, Feintrieb, Schallplattenwiedergabe, zweiter Lautsprecheranschluß, Nußholzkassette.

Wechselstrom mit Röhren **RM 338.—**

Allstrom mit Röhren **RM 365.—**



### *Ingelen Gigant 39*

Das vollendete Fernempfangsgerät mit plastischer Tonwiedergabe. 7 + 1 Röhren der neuesten Stahlröhrenserie, 7 Kreise, 5 Wellenbereiche, 4·8—2000 m, zwei konzertdyn. Lautsprecher, großdimensionierte Vollsichtskala, magisches Auge, Baßanhebung, regelbare Trennschärfe, wesentlich verbesserter Schwundausgleich, Musik-Sprache-Schalter, Tonkontroll-Indikator, Feintrieb, Schallplattenwiedergabe, zweiter Lautsprecheranschluß, Edelholzkassette.

Wechselstrom mit Röhren **RM 468.—**

Für Allstrom an Wechselrichter anschließbar.





KÖRTING-RADIO... da singt und klingt das Leben



### *Novüm 39*

Jetzt 5 Röhren!

Der Super unter den Geradeaus-Empfängern. Kaum je hat ein Körting-Gerät solche Erfolge erzielt. Vollwirksamer Schwundausgleich, Trennschärfe-Automatik, Leucht-Amplimeter, Stummabstimmung, keine Rückkopplung, Umschaltung auf Breitband-Empfang. Der Klang groß und echt.

Wechselstrom mit Röhren: **RM 203.75**

Allstrom mit Röhren: **RM 234.—**



### *Honocis 39*

5-Rohr-Vollsuper

Leicht und sicher bringt er Dutzende von Sendern heran, superscharf getrennt. Herrliche Klangfülle durch Gegenkopplung und Baßanhebung, Bandbreitenregler, optimaler Schwundausgleich, Leucht-Amplimeter, Stummabstimmung. Ein Vollsuper von hohem Gebrauchswert mit Kurzwellen.

Wechselstrom mit Röhren: **RM 246.75**

Allstrom mit Röhren: **RM 277.75**



### *Amatus 39*

Hochleistungs-Super

Stahlröhren und magisches Auge. Hervorragende Kurzwellenleistung. Doppelter Bandbreitenregler. Wundervoll plastisch der Klang durch Gegenkopplung und Baßanhebung. Optischer Bereichsanzeiger, Umschalter von Musik auf Sprache, tief wirkender Schwundausgleich.

Wechselstrom mit Röhren: **RM 298.—**

Allstrom mit Röhren:  
und Wechselrichter **RM 343.—**



### *Süpca-Selector 39* Großsuper für Weltempfang

6 Röhren, 7 Kreise. Weltempfang auf 4 Wellenbereichen, davon 2 Kurzwellenbereiche. Stahlröhren, Hochfrequenz-Vorstufe, Magisches Auge, Umschaltung auf Nahempfang, klangfarbentreue Lautstärke-Regelung, Schnellschwundausgleich usw.

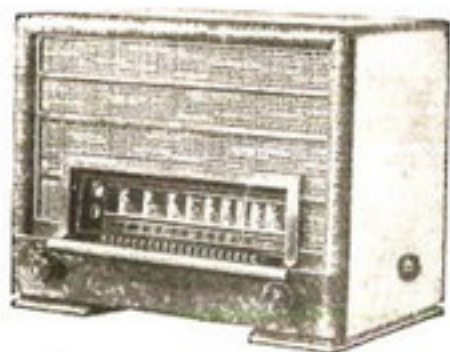
Wechselstrom mit Röhren: **RM 423.—**

Allstrom mit Röhren:  
und Wechselrichter **RM 468.—**





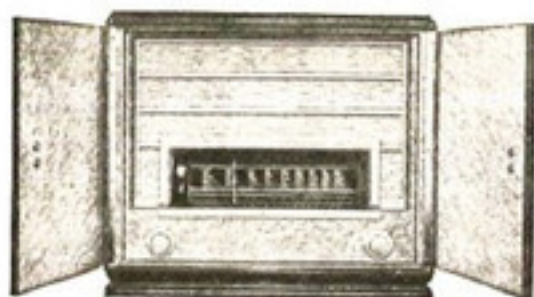
KÖRTING-RADIO ... da singt und klingt das Leben



### *Transmare 39*

Der motorisierte Luxus-Super mit Druckknopfsteuerung und automatischer Scharfabstimmung. 11 Röhren, 8 Kreise (und 2 Hilfskreise). 4 Wellenbereiche mit 2 erweiterten Kurzwellenbereichen. Magisches Auge, Stahlröhren, Schnellschwundausgleich, Umschaltung auf Nahempfang. 2 Kraftverstärker-Endröhren AD 1 in Gegentakt. 2 große Raumklang-Lautsprecher. Der Wellenempfänger mit den letzten Möglichkeiten.

Wechselstrom mit Röhren: **RM 820.—**



### *Transmare 39*

in Schatulle (Körting-Privat)

Sonderausführung in einer besonders schönen und wertvollen Edelschattulle. Auserlesene Hölzer, auf das sorgfältigste verarbeitet.

Mit Röhren: **RM 960.—**



### *Wismar*

Batterie-Empfänger

Zweikreis-Vierröhrengerät mit Spar-Röhren in Spar-Schaltung. Geringer Stromverbrauch. Kein Unterschied mehr zwischen Batterie- und Netzempfang. Herrliche Klangfülle durch permanent-dynamischen Spezial-Lautsprecher. Anodenbatterie im Empfängergehäuse unterzubringen.

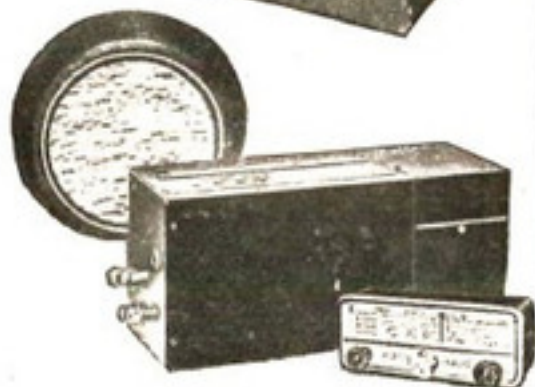
Mit Röhren, ohne Batterien: **RM 182.50**



### *Tourist*

Der Hochleistungs-Koffer-Super für Wochenend und Reise. Bequem tragbar, schnell betriebsbereit, mit eingebauter Doppelrahmen-Antenne. Anschlussmöglichkeit für äußere Antenne. Wahrhaft überraschende Empfangsleistung. Herrliche Klangfülle. Hochwirksamer Schwundausgleich. Insgesamt: ein Koffer der wirklich Freude macht.

Mit Röhren, ohne Batterien: **RM 256.50**



### *Auto-Super*

Neue Flachbauform!

Ein Siebenkreis - Siebenröhren - Hochleistungsgerät, empfangsstarke wie ein netzbetriebener Großsuper, mit Stahl-Röhren. Hochwirksamer Schwundausgleich und lautstarke Doppelendstufe (Gegentakt). Umschaltbar für 6 bzw. 12 Volt. Eingebaute Sperrfilter machen das Entstören außerordentlich leicht!

Komplett, mit Röhren, ohne Einbau: **RM 348.—**



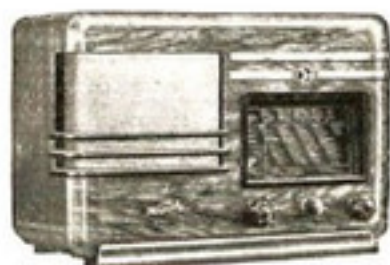


### *4 R-Super 39*

absolut trennscharf. Höchstleistung durch rote „E“-Röhren. Drei Wellenbereiche: Tagesempfang auf Kurzwellen aller Weltstädte. 7 Kreise, Empfindlichkeitsreduktor usw. In hochglanzpolierter Nußholzkassette. Komplett:

Wechselstrom **RM 225.—**

Allstrom **RM 235.—**



### *5 R-Super 39*

Luxusausführung! Rote „E“-Röhren, magisches Auge, Bandbreitenregler, 7 Kreise, 3 Wellenbereiche usw. In handpolierter Edelholzkassette. Komplett:

Wechselstrom **RM 279.—**

Allstrom **RM 289.—**



### *4 R-Batterie-Super 39*

— mit Bandbreitenregler. 7 Kreise, 3 Bereiche, 2-Volt-Sparröhren, abschaltbare Beleuchtung, Tonblende usw. In handpolierter Nußholzkassette.

Preis **RM 230.—**



### *Großkraftverstärker und Kraftendstufen*

**Großverstärker**, in der Endstufe mit zwei F 443 N in Gegentakt ausgerüstet. Der Rundfunkteil in Gradausschaltung dient dem Gemeinschaftsempfang. 50 Watt Anodenverlustleistung. — **Kraftendstufen** für Wechselstrom und Allstrom.



*Opta 739*

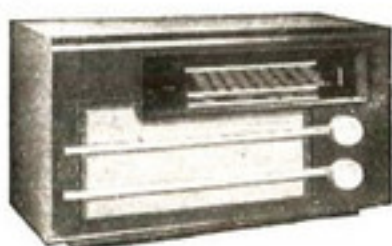
Magisches Auge

5-Röhren-7-Kreise-Super. Große Skala mit Bereichsmelder. Schwungrad-Antrieb, Störsperre, Kurzwellenteil. Schwundausgleich. Verbundschalter zum Regeln von Trennschärfe, Klangfarbe und Gegenkopplung. Gehäuse aus Nußbaumholz. Voll-Dynamik-Lautsprecher.

Wechselstrom mit Röhren **RM 268.75**

Allstrom mit Gleichrichter (100-255 V.)

mit Röhren **RM 289.—**



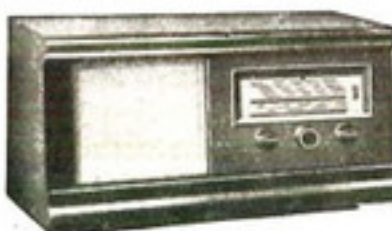
*Opta 838*

9-Röhren-8-Kreise-Super. Kurzwellenteil

Automatische Scharfabstimmung. Schwundausgleich. Tonblende, Tiefton-Wuchter. Kraft-Endpenthode. Voll-Dynamik-Lautsprecher. Nur Allstrom-Ausführung mit Gleichrichter (110-225 V.).

Allstrom mit Gleichrichter (100-225 V.)

mit Röhren **RM 360.—**



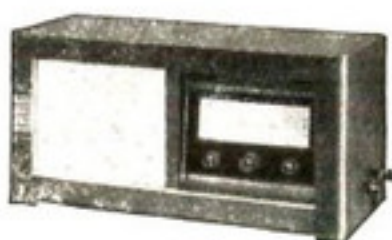
*Opta 539*

Gegenkopplung! Schwundausgleich!

4-Röhren-Fünfkreis-Superhet. Beleuchtete Tabellenskala mit Bereichsmelder. Schwungrad-Antrieb. Klangfarben-Regler. Gegenkopplung. Hochleistungs-Lautsprecherröhre. Voll-Dynamik-Lautsprecher.

Wechselstrom mit Röhren **RM 190.90**

Allstrom mit Gleichrichter mit Röhren **RM 212.50**



*Opta 139*

3-Röhren-Einkreiser mit Schiebepörs und Strom-Sparschaltung!

Tabellenskala mit Bereichsmelder, Schwungrad-Antrieb, stetig veränderbare Lautstärke, Klangfarben-Regler. Eingebauter Sperrkreis. Starke Endröhre. Voll-Dynamik-Lautsprecher.

Wechselstrom mit Sperrkreis m. Röhren **RM 147.40**

Allstrom mit Gleichrichter mit Röhren **RM 167.—**





„Lorenz-Radio ... Preiswert und überlegen!“



### *Lorenz-Super 200/38* „Der Preiswerte“

(Baujahr 1938)

Großsuper mit 5 Röhren, 7 Kreisen und Kurzwelle. Elektrische Tonsiebung, dynamischer Hochleistungs-lautsprecher. Flutlicht-Skala, Grob - Fein - Einstellung mit einem Bedienungsknopf und Abstimmanzeiger. 3 Wellenbereiche 18—52 m, 185—600 m und 725 bis 2000 m. Stufenlos veränderliche Bandbreite mit fühlbarer Mitteleinstellung. Doppel-Schwundausgleich. Stufenlos regelbarer Tonfärber. Anschluß an Plattenspieler. Anschlußmöglichkeit für weitere Lautsprecher. Gehäuse aus Kaukasisch Nußbaum.

Preis (einschl. Röhren)  
Wechselstrom-Ausführung **W** **RM 218.25**  
AK 2, AF 3, ABC 1, AL 4, AZ 1

Allstrom-Ausführung **GW** **RM 238.50**  
CK 1, CF 3, CBC 1, CL 4, CY 1



### *Lorenz-Super 338* „Der Überlegene“

8-Kreis-Luxus-Super für alle Wellen.

Wechselstrom - Ausführung „338 W“ mit 7 Röhren.  
Allstrom - Ausführung „338 GW“ mit 9 Röhren und Gegentakt-Endstufe.

3 Wellenbereiche, 16,5—50 m, 185—600 m, 725—2050 m. Außergewöhnliche Lautstärke und naturwahre Wiedergabe durch die neue Röhre „EL 12“, Speziallautsprecher. Flutlicht-Großskala, Grob-Fein-Einstellung, automatischer Wellenbereichsanzeiger, „magisches Auge“. Mehrfach-Schwundausgleich, beim Wechselstromtyp erweitert auf die Niederfrequenz. Stufenlos veränderliche Bandbreite mit fühlbarer Mittelraste. Klangregelung. Anschlüsse für weitere Lautsprecher sowie Umschaltung auf Hochfrequenz - Drahtfunk. Gehäuse aus Kaukasisch Nußbaum.

Preis (einschl. Röhren)  
Wechselstrom-Ausführung **W** **RM 318.—**  
ACH 1, AF 3, AF 3, AB 2, EFM 11, EL 12, EZ 12

Allstrom-Ausführung **GW** **RM 350.—**  
CCH1, CF3, CF3, CB2, CC2, CL 4, CL 4, CY1, CY1, EFM 11





### WD 219

Einkreiser mit:

3 Röhren, Kurzwellen, 2 eingebauten Sperrkreisen mit Kopplungswähler und automatischer Umschaltung durch Wellenschalter, voll-dyn. Lautsprecher, 9-Watt-Penthode, Tonblende, beleuchteter Großsichtskala, Holzgehäuse.

Wechselstrom, Röhren AF 7, AL 4, AZ 1 **RM 23.10**

mit Röhren u. eingeb. Sperrkreisen **RM 140.90**



### WD 469

Super mit:

6 Kreisen, 4 Röhren, Kurzwellen, Bandbreitenregler kont., gehörlicher Lautstärkeregelung, Gegenkopplung, Doppelschwundausgleich, Tonblende, voll-dyn. Lautsprecher, 9 Watt Penthode, Großsichtskala mit Wellenbereichsanzeiger, Edelholzgehäuse.

Wechselstrom

Röhren: AK 2, AF 3, ABC 1, AL 4, AZ 1 **RM 44.10**

mit Röhren **RM 218.75**

Allstrom

Röhren: CK 1, CF 3, CBC 1, CL 4 **RM 46.05**

mit Röhren **RM 238.—**

Bei Wechselstrom-Betrieb + Gleichrichterröhre AZ 1



### WD 569

Super mit:

6 Kreisen, 5 Röhren, Kurzwellen, kont. Bandbreitenregler, gehörlicher Lautstärkeregelung, Gegenkopplung, 3 fach Schwundausgleich, Tonblende, Gegenkopplung, voll-dyn. Lautsprecher, 9 Watt Penthode, Großsichtskala mit Wellenbereichsanzeiger, Edelholzgehäuse.

Wechselstrom, Röhren:

AK 2, AF 3, AB 2, EFM 11, AL 4, AZ 1 **RM 49.80**

mit Röhren **RM 238.75**



### WD 489

Groß-Super mit:

8 Kreisen (3-Gang-Kondensator), 5 Röhren, 2 permanent-dyn. Lautsprechern, Stahlröhren-Serie, 18 Watt Penthode EL 12, **nur 65 Watt Stromverbrauch**, magischem Auge, Kurzwellen, kont. Bandbreitenregler, 9 kHz-Sperre, gehörlicher Lautstärkeregelung, Gegenkopplung, Tonblende, 3 fach Schwundausgleich, Großsichtskala mit Wellenbereichsanzeiger, Edelholzgehäuse. Wechselstrom, Röhren:

ECH 11, EBF 11, EFM 11, EL 12, AZ 11 **RM 50.30**

mit Röhren **RM 349.—**





## Mende 168

Zweikreis-4-Röhren-Empfänger. Hohe Trennschärfe, große Reichweite. Klangwähler für Musik-, Sprach- und Dunkelschaltung. Feinregler für Lautstärke. Großflächen-Skala. Anschluß für Schallplatten-Wiedergabe und zweiten Lautsprecher. Sperrkreis-Anschluß.

**MENDE 168 W**  
(Wechselstrom) mit Röhren **RM 167.40**

**MENDE 168 GW**  
(Allstrom) mit Röhren **RM 195.—**

Maße: etwa 55 × 31 × 28 cm  
Spezial-Einbereich-Sperrkreis **RM 4.50**

Spezial-Doppel-Sperrkreis **RM 7.50**

**MENDE 147 B**, Einkreis-Empfänger für Batterie-Betrieb mit perm.-dyn. Lautsprecher, eingeb. Sperrkreis, mit Röhren (ohne Batterie) **RM 127.55**



## Mende Super 205

Sechskreis-5-Röhren-Super — höchste Trennschärfe, größte Reichweite, Tiefschwund - Ausgleich. Klangwähler für Musik-, Sprach- und Dunkelstellung. Lautstärkeregl. Großflächen-Skala. Anschluß für zweiten Lautsprecher und Schallplatten-Wiedergabe.

**MENDE Super 205 W**  
(Wechselstrom) mit Röhren **RM 204.75**

**MENDE Super 205 GW**  
(Allstrom) mit Röhren **RM 228.—**

Maße: etwa 54 × 31 × 27 cm  
Spezial-Einbereich-Sperrkreis **RM 4.50**



## Mende 185

Zweikreis-4-Röhren-Empfänger. 3 Feinregler für Verstärkung, Trennschärfe und Klang. Anschluß für Schallplatten-Wiedergabe und zweiten Lautsprecher, Großflächenskala, Sperrkreis-Anschluß, Nußbaum-Gehäuse.

**MENDE 185 W**  
(Wechselstrom) mit Röhren **RM 184.40**

**MENDE 185 GW**  
(Allstrom) mit Röhren **RM 210.—**

Maße: etwa 55 × 31 × 27 cm  
Spezial-Einbereich-Sperrkreis **RM 4.50**

Spezial-Doppel-Sperrkreis **RM 7.50**



## Mende Super 225

mit Kurzwellenteil

6-Kreis-5-Röhren-Super mit Tiefschwundausgleich, vorzüglicher Kurzwellenempfang. Feinregler für Klang- und Lautstärke. 130 - Sender - Skala mit Kurzwellen-Markierung. Anschluß für Schallplatten - Wiedergabe und zweiten Lautsprecher.

**MENDE Super 225 W**  
(Wechselstrom) mit Röhren **RM 224.75**

**MENDE Super 225 GW**  
(Allstrom) mit Röhren **RM 254.—**

**MENDE 225 B**  
(f. Batteriebetrieb) m. Röhr. **RM 205.—**  
(ohne Batterie)

Maße: etwa 55×32×28 cm,

Gehäuse wie MENDE 205

Spezial-Einbereich-Sperrkreis **RM 4.50**



## Mende Super 242

mit Kurzwellenteil

Der vollkommene 3-Wellenbereich-Super mit dreifachem Schwundausgleich und der Klang- und Einstellschärfe eines Großsupers. 6-Kreis-6-Röhren-Super, Magisches Auge. Hohe Niederfrequenz-Verstärkung, dreifacher Schwundausgleich. Feinregler für Klang- und Lautstärke. 130-Sender-Skala mit Kurzwellen-Markierung. Anschluß für Schallplatten - Wiedergabe und zweiten Lautsprecher. Stummabstimmung. Geschmackvolles Nußbaumgehäuse.

**MENDE Super 242 W**  
(Wechselstrom) mit Röhren **RM 241.75**

**MENDE Super 242 GW**  
(Allstrom) mit Röhren **RM 268.—**

Maße: etwa 57×33×29 cm

Spezial-Einbereich-Sperrkreis **RM 4.50**





## Mende Super 298

Der Siebenkreis-Großsuper mit Großtonlautsprecher und Kurzwellenteil.

7 hochwertige Abstimmkreise. Magisches Auge. Tiefschwundausgleich, Großtonlautsprecher. Feinregler für Lautstärke und Klang. Großflächen-Skala mit Kurzwellen-Markierung. Anschluß für Schallplattenwiedergabe und zweiten Lautsprecher. Stummabstimmung. Wellenbereich-Anzeiger.

**MENDE Groß-Super 298 W** (Wechselstrom) mit Röhren **RM 297.75**

Maße: etwa 59 × 40 × 31 cm

(Durch MENDE-Wechselrichter auch für Gleichstrom-Betrieb.)



## Mende Großsuper 595

mit Druckknopf-Einstellung und Tiefschwundausgleich.

Vereinfachung in der Bedienung durch die Einstellung mittels Druckknopf auf 8 Mittelwellen- und 1 Langwellen-Station.

7-Kreis-5-Röhren-Super mit Magischem Auge. Stahlröhren, 18 Watt-Endpenthode.

Spezial-Großtonlautsprecher, vollendete Wiedergabe. Der mit großer Sorgfalt durchgearbeitete Kurzwellenteil ist eine erhebliche Bereicherung der Empfangsmöglichkeiten.

Stummabstimmung, Feinregler für Lautstärke und Klang, Großflächenskala mit Kurzwellen-Markierung, Wellenbereich-Anzeiger, Anschluß für Schallplattenwiedergabe und zweiten Lautsprecher.

**MENDE Großsuper 595 W** (Wechselstrom) mit Röhren **RM 595.—**

Maße: etwa 79 × 64 × 39 cm

(Durch MENDE-Wechselrichter auch für Gleichstrom-Betrieb.)





## MINERVA RADIO ...die Stimme der Welt!

Jedes Gerät mit Bandbreitenregler, 7 Abstimmkreisen, Dreigang-Kondensator und selbsttätigem Schwundausgleich



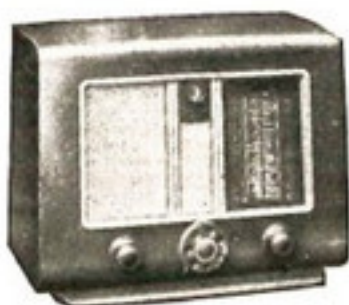
### Minerva 394

ein Super auf Leistung, Klang und Preis konstruiert. Drei Wellenbereiche. Permanent-dynamischer Lautsprecher, Prefstoffsgehäuse in Stromlinienform.

394 W, 4 Röhren für Wechselstrom (bei Sparschaltung etwa 40 Watt). Mit Röhren **RM 218.—**

394 U, 4 (+ 1) Röhren für Allstrom. Mit Regulatorrohr und eingebautelem Auftransformator.

Mit Röhren **RM 238.—**



### Minerva 395

das Luxusgerät seiner Klasse. Elektrisches Auge. Drei Wellenbereiche. Permanent-dynamischer Lautsprecher. Nußholzgehäuse in Stromlinienform.

395 W, 4 (+ 1) Röhren für Wechselstrom (Sparschaltung 42 Watt). Mit Röhren **RM 245.—**

395 U, 4 (+ 2) Röhren für Allstrom. Mit Regulatorrohr und eingebautelem Auftransformator.

Mit Röhren **RM 265.—**

395 B, 4-Röhren-Batteriesuper, ausgestaltet wie die Netzmodelle, jedoch ohne elektrisches Auge.

Mit Röhren **RM 230.—**



### Minerva 396

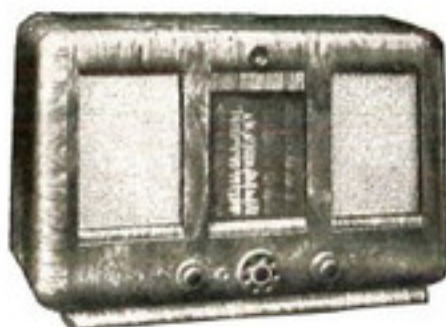
ein neuer Standard an Klang und Leistung. Gegenkopplung, Bass- und Hochton-Anhebung. Sprache-Musik-Schalter. Elektrisches Auge. Vier Wellenbereiche. Permanent-dynamischer Lautsprecher. Nußholzgehäuse in Stromlinienform.

396 W, 5 (+ 1) Röhren für Wechselstrom.

Mit Röhren **RM 295.—**

396 U, 5 (+ 2) Röhren für Allstrom. Mit Regulatorrohr und eingebautelem Auftransformator.

Mit Röhren **RM 318.—**



### Minerva 397

das Musikinstrument des Kenners. Ein Luxus-Groß-Super mit Doppelendstufe und zwei Lautsprechern (18 Watt Anodenverlustleistung). Hervorragender Kurzwellenempfang. 4 Wellenbereiche, zwei permanent-dynamische Lautsprecher. Vornehmes Nußholzgehäuse in Stromlinienform.

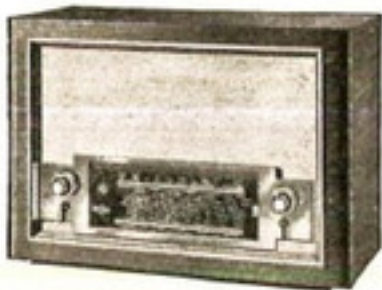
397 W, 6 (+ 1) Röhren für Wechselstrom.

Mit Röhren **RM 360.—**





„NORA“ beliebt durch den Klang



**Nora-Dix** Spitzensuper mit 2 Lautsprechern  
Type W 78. Sieben Kreise. Sechs Röhren. Hoch-  
frequenz-Vorverstärkung. Gegenkopplung. Baf-  
anhebung. Sprache-Musik-Schalter. Doppelte Band-  
breitenregelung. Rauscharme Regelpenthode. Stahl-  
röhren. Hoch- und niederfrequente Schwundregelung.  
Physiologische Lautstärkeregelung. Röhren: EF 13,  
ECH 11, EBF 11, EFM 11, EL 11, AZ 11 (RM 57.15)

Mit Röhren, nur für Wechselstrom **RM 360.—**



**Serenade** Super mit drei Wellenbereichen  
Sechs Kreise. Fünf Röhren. Doppelte Bandbreiten-  
regelung. Verlustarme Spezialkondensatoren. Flieh-  
kraft-Antrieb. Schwundausgleich. Leichtspulen-Laut-  
sprecher. GW 68 mit Auto-Trafo. Röhren W 68:  
ACH 1, AF 3, ABC 1, AL 4, AZ 1 (RM 44.10).  
GW 68: CCH 1, CF 3, CBC 1, CL 4, (AZ 1)  
(RM 46.05 ohne AZ 1).

mit Röhren, W 68 **RM 229.25**

GW 68 **RM 249.50**

Mehrpreis GW 68 mit AZ 1 **RM 4.—**



**Csardas** Zweikreiser mit Volltonregister  
Zwei Kreise. Vier Röhren. Hohe Trennschärfe bei rück-  
kopplungsfreier Schaltung. Aufsteckbare Sperrkreise.  
Leichtspulen - Lautsprecher.

Röhren W 28: AF 3, AF 7, AL 4, AZ 1 (RM 31.40).

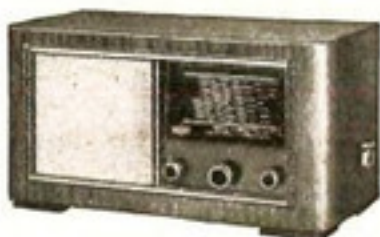
GW 28: CF 3, CF 7, CL 4, CY 1 (RM 40.10).

ohne Sperrkreis, mit Röhren, W 28 **RM 177.40**

ohne Sperrkreis, mit Röhren, GW 28 **RM 203.—**

Mittelwellen-Sperrkreis UM 5 **RM 4.50**

Mittel- u. Langwellen-Sperrkreis UM 6 **RM 7.60**



**Paganini** Einkreiser mit Sparschaltung!

Eingebauter Mittelwellen - Sperrkreis. Langwellen-  
Sperrkreis aufsteckbar (Preis RM 4.—). Differential-  
kondensator im Antennenkreis. Sparschaltung bei  
W 18. Stromsparende V-Röhren bei GW 18. Leicht-  
spulen-Lautsprecher. Röhren W 18: AF 7, AL 4, AZ 1  
(RM 23.10). GW 18: VF 7, VL 4 (AZ 1) (RM 21.35  
ohne AZ 1).

m. R. u. Mittelwellen-Sperrkreis: W 18 **RM 142.40**

GW 18 **RM 155.—**

Mehrpreis GW 18 mit AZ 1 **RM 4.—**





„NORA“ bekannt durch die Leistung



**„B 68“** Batterie-Vollsuper mit Kurzwellenteil  
Entspricht im Äußeren und im Aufbau dem Netz-  
Super „Serenade“. Doppelte Bandbreitenregelung.  
Fliehkraft - Antrieb. Schwundausgleich. Leichtspulen-  
Lautsprecher. Gegentakt - Endstufe. Röhren: KK 2,  
KF 3, KBC 1, KC 3, KDD 1 (RM 51.70).

mit Röhren **RM 233.—**



**„B 28“** Zweikreiser  
Entspricht im Äußeren und im Aufbau dem Netz-  
Zweikreiser „Csardas“. Leichte Bedienung durch rück-  
kopplungsfreie Schaltung. Hohe Trennschärfe. Auf-  
steckbare Sperrkreise. Permanent-dynamischer Laut-  
sprecher. Röhren: KF 4, KC 1, KF 4, KL 2 (RM 33.20)

ohne Sperrkreis, mit Röhren **RM 178.—**

Mittelwellen-Sperrkreis UM 5 **RM 4.50**

Doppelsperrkreis UM 6 **RM 7.60**



**„B 18“** Einkreiser  
Eingebauter Mittelwellen - Sperrkreis. Leichtspulen-  
Lautsprecher. Röhren: KC 1, KC 1, KL 2 (RM 18.70).  
Mittelwellen-Sperrkreis im Prefystoffgehäuse B 18 P  
Leichtspulen-Lautsprecher. Röhren: KC 1, KC 1, KL 2  
(RM 18.70)

Mittelwellen-Sperrkreis im Prefystoff-  
gehäuse B 18 P mit Röhren **RM 119.50**

im Edelholzgehäuse B 18 H **RM 124.—**

Zusatz-Sperrkreis für Langwellen **RM 4.—**





**Aachen-Super D 58** Großsuper mit Selbstanschluß!  
7 - Röhren - 7 - Kreis - Super mit **Motorabstimmung**, Schwundausgleich, Bandbreitenregler, Gegenkopplung, Hoch- und Tieftonblende und perm.-dyn. Lautsprecher, mit Klangverteiler, Edelholzgehäuse. Gegenkopplung, Dreiodenschaltung. Tauchsкала, magisches Auge. Für Wechsel- und Gleichstrombetrieb. (Bei Gleichstrom mit PHILIPS-Wechselrichter.)

Preis einschließlich Röhren **RM 394.—**  
Röhrensatz: VALVO EF 13, ECH 11, AF 3, ABC 1, AF 7, AL 4, AZ 1, AM 2 **RM 70.30**  
PHILIPS-Wechselrichter **RM 25.—**



**Aachen-Super D 57** Ein Weltempfänger — Ein Tonwunder!  
7-Röhren-7-Kreis-Super mit Schwundausgleich, Bandbreitenregler, Gegenkopplung und perm.-dyn. Lautsprecher, mit Klangverteiler, Edelholzgehäuse. Monoknopf. Gegenkopplung, Dreiodenschaltung. Tauchsкала. Scharfabstimmung durch magisches Auge. Für Wechsel- und Gleichstrombetrieb. (Bei Gleichstrom mit PHILIPS-Wechselrichter.)

Preis einschließlich Röhren **RM 309.35**  
Röhrensatz: VALVO AK 2, 2×AF 3, ABC 1, AF 7, AL 4, AZ 1, AM 2 **RM 69.35**  
PHILIPS-Wechselrichter **RM 25.—**



**Aachen-Super D 56** Ein preiswerter Vollsuper!  
5-Röhren-7-Kreis-Super mit verzögerlem Schwundausgleich, perm.-dyn. Lautsprecher mit Klangverteiler, Preßstoffgehäuse. Scharfabstimmung durch magisches Auge. Für Wechsel- und Gleichstrombetrieb. (Bei Gleichstrom mit PHILIPS-Wechselrichter.)

Preis einschließlich Röhren **RM 236.75**  
Röhrensatz: VALVO AK 2, 2×AF 3, ABL 1, AZ 1, AM 2 **RM 54.75**  
PHILIPS-Wechselrichter **RM 25.—**



**Aachen-Super D 59**  
7-Röhren-7-Kreis-Super als Musikschrank, mit elektr. Wechselstrom-Plattenspieler. Der eingebaute Empfänger besitzt die Vorzüge des Aachen-Super D 58, jedoch mit Konzertlautsprecher.  
Das Kombinationsgerät für Rundfunk u. Schallplatten!

Preis einschließlich Röhren **RM 774.—**  
Röhrensatz: VALVO EF 13, ECH 11, AF 3, ABC 1, AF 7, AL 4, AZ 1, AM 2 **RM 70.30**





**Dreikr. Fünfkröhren-Geradeaus-Empf.**

Schwundausgleich, Bandbreiteregung kombiniert mit Rückkopplung, Diodengleichrichtung, Tonblende, Tonkompensation. Wellenbereich 200—600 m, 750—2000 m.

**Saba 350 W** Wechselstrom **RM 157.50**  
 Röhren: AF 3, AF 7, ABC 1, AL 4, AZ 1 **RM 39.70**

**RM 197.40**

**Saba 351 GW** Allstrom **RM 171.70**  
 Röhren: CF 3, CF 7, CBC 1, CL 4, CY 1 **RM 50.30**

**RM 222.—**



**Fünfkröhren-Siebenkreis-Super**

Eingangsbandfilter, Dreifachfilter mit Bandbreiteregung, Tonkompensation, Sprechschalter, Schwundausgleich. Wellenbereich 200—600 m 750—2000 m.

**Saba 451 W** Wechselstrom **RM 182.65**  
 Röhren: AK 2, AF 3, ABC 1, AL 4, AZ 1 **RM 44.10**

**RM 226.75**

**Saba 452 WK**  
 Wechselstrom mit Kurzwellen **RM 190.65**  
 Röhren: AK 2, AF 3, ABC 1, AL 4, AZ 1 **RM 44.10**

**RM 234.75**

**Saba 453 GWK**  
 Allstrom mit Kurzwellen **RM 203.35**  
 Röhren: CK 1, CF 3, CBC 1, CL 4, CY 1 **RM 53.65**

**RM 257.—**



**Fünfkröhren-Achtkreis-Super**

Eingangsbandfilter, regelb. Zwischenfrequenz-Dreifach-Filter u. zweifach Diodenfilter, Schwundausgleich, mag. Auge. Tonkompensat. Sprechschalter. Wellenbereich-13,5—34 m, 30—91 m, 200—600 m, 750—2000 m.

**Saba 455 WK** Wechselstrom **RM 232.10**  
 Röhren: ECH 11, EBF 11, EFM 11, **RM 47.90**  
 EL 1, AZ 11

**RM 280.—**



**Sechsröhren-Achtkreis-Großsuper**

2Vorkreise, rauscharme Vorröhre, Frequenzverwerfungs-freier Oszillatoraufbau, regelb. ZF.-Dreifachfilter u. Zwei-fach-Diodenfilter, Schwundreg., hoch- u. niederfrequenz-seitig, mag. Auge, Tonkompensat., Sprechschalter, Hochleistungs-Endpenthode mit 8-W.-Sprechleistung. Wellenber.: 13,5-34 m, 30-91 m, 200-600 m, 750-2000 m.

**Saba 580 WK** Wechselstrom **RM 282.60**  
 Röhren: EF 13, ECH 11, EBF 11, **RM 62.40**  
 EFM 11, EL 12, AZ 12

**RM 345.—**





# RUNDFUNK

EDELKLANG · FORMSCHÖNE HOLZGEHÄUSE

# OLYMPIA

## OLYMPIA 390 WK

Der überragende Spitzensuper mit selbsttätiger Scharf-  
abstimmung.  
9 Röhren, 10 Kreise, 2 Lautsprecher.

Der wertvollste Olympia-Empfänger für höchste Ansprüche von  
überwältigender Lautstärke und Klangschönheit - Einfachste Be-  
dienung durch automatische Scharfeinstellung aller Sender  
Kino-Skala und magisches Auge - Schnell- und Feintrieb -  
Umfassender Schwundausgleich - Vierstufiger Bandbreitenregler  
mit Sprachstellung und optischer Anzeige - Hervorragender  
Kurzwellenteil

Preis einschließlich Röhren..... RM 540.-

Röhren: EF 12 - ECH 11 - EF 12 - EBF 11 + EBF 11

EB 11 - EFM 11 - EL 12 - AZ 12..... RM 85,40

Leistungsaufnahme: etwa 98 Watt.



390  
WK

## OLYMPIA 391 WK u. GWK

Der empfangssichere Großsuper mit Kino-Skala,  
6 (beim GWK 5) Röhren, 7 Kreise.

Musikalisch etwas ganz Besonderes und in der Bedienung denk-  
bar einfach - Magisches Auge (nicht beim GWK) - Doppel-  
bandbreitenregler - Schalter für Bassanhebung - Umfangreicher  
Schwundausgleich in der Hoch- und Niederfrequenz, auch auf  
Kurzwellen - Starker Kurzwellenteil - Beim GWK: Autotransforma-  
tor und Allstromschalter für alle gebräuchlichen Spannungen.

Preis Olympia 391 WK einschließlich Röhren... RM 314,40

Für Wechselstrom

Röhren: AK 2 - AF 7 - AB 2 - EFM 11 - AL 4 - AZ 1 RM 49,45

Leistungsaufnahme: etwa 62 Watt.

Preis Olympia 391 GWK einschließlich Röhren... RM 316.-

Für Allstrom

Röhren: CX 1 - CF 7 - CBC 1 - CL 4 - CY 1... RM 53,65

Leistungsaufnahme:

220 Volt  $\approx$  etwa 36 Watt, 150 Volt  $\approx$  etwa 36 Watt

110 Volt  $\approx$  etwa 48 Watt, 110 Volt  $\approx$  etwa 50 Watt



391  
WF und  
GWK

## OLYMPIA 392 WK

Der wehklängende Großsuper mit hoher Leistung,  
6 Röhren, 7 Kreise.

Vollendeter Rundfunk- und Kurzwellenempfang - Einfache und  
sichere Sendereinstellung mit Hilfe der sehr großen Skala und  
des magischen Auges - Doppelt wirkender Bandbreitenregler,  
verbunden mit Tonblende - Schalter für Bassanhebung - Her-  
vorragender Schwundausgleich in der Hoch- und Nieder-  
frequenz, auch im Kurzwellenteil.

Preis einschließlich Röhren..... RM 295,40

Röhren: AK 2 - AF 7 - AB 2 - EFM 11 - AL 4 - AZ 1 RM 49,45

Leistungsaufnahme: etwa 58 Watt.

Für Wechselstrom, aber mit Sachsenwerk-Wechselrichter W 39  
auch für Gleichstrom.



392  
WK

## OLYMPIA 393 W und WK

Der fortschrittliche Super mit dem schönen Klang,  
5 Röhren, 6 Kreise.

Hohe Empfangsleistung und ganz geringe Störanfälligkeit  
Ausgeglichene Tonwiedergabe durch niederfrequente Gegen-  
kopplung - Stufenloser Bandbreitenregler verbunden mit Ton-  
blende - Sicherer Schwundausgleich - Höchste Betriebssicher-  
heit - Leistungsfähiger Kurzwellenteil beim 393 WK.

Preis Olympia 393 W einschließlich Röhren.... RM 214,40

Preis Olympia 393 WK einschließlich Röhren.... RM 222,40

Röhren: AK 2 - AF 7 - ABC 1 - AL 4 - AZ 1..... RM 43,75

Leistungsaufnahme: etwa 50 Watt.

Für Wechselstrom, aber mit Sachsenwerk-Wechselrichter W 39  
auch für Gleichstrom.



393  
W und  
WK

## OLYMPIA 394 W

Der verfeinerte klangschöne Geradeaus-Empfänger,  
4 Röhren, 2 Kreise.

Besondere Klangschönheit durch sehr guten elektrodynamischen  
Lautsprecher und starke Endröhre - Hohe Empfangsleistung  
und sichere Trennschärfe - Ohne Rückkopplung, daher ein-  
fachste Bedienung - Stetig regelbare Tonblende - Große über-  
sichtliche Skala mit Wellenbereichsanzeiger - Geringe Leistung-  
aufnahme.

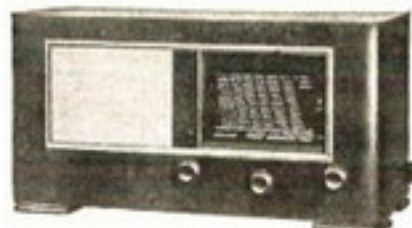
Preis einschließlich Röhren..... RM 178,40

Röhren: AF 3 - AF 7 - AL 4 - AZ 1..... RM 31,40

Leistungsaufnahme: etwa 45 Watt.

Spektralkreis für Mittelwellenbereich, RM 4,75

Für Wechselstrom, aber mit Sachsenwerk-Wechsel-  
richter W 39 auch für Gleichstrom.



394  
W

Sachsenwerk  
Rundfunk  
Olympia

Sachsenwerk

NIEDERSEDLITZ · SACHSEN





**Schaub Bali 39** 4-Röhren - Einkreiser. Orts-  
fernswitcher komb. mit Tag- und Nachtschalter. Runde  
Vollsichtskala. Schwungstarter. Volldynamischer Laut-  
sprecher. Tonblende. Sperrkette gegen Durchschlagen  
der M.W. bei L.W.-Empfang. Edelholzgehäuse.

Wechselstrom mit Röhren **RM 149.40**  
Evtl. zusätzlicher Sperrkreis  
(Kompensa DRPa.) **RM 4.75**



**Schaub Baden 39** 4-Röhren-Zweikreiser. Ein-  
knopfbedienung durch konstante Rückkopplung.  
Runde Vollsichtskala. Schwungstarter. Volldynamischer  
Lautsprecher mit sehr breitem Frequenzband. Nieder-  
frequente Rückkopplung. Tonblende. Edelholzgehäuse.

Wechselstrom mit Röhren **RM 171.40**  
Evtl. zusätzlicher Sperrkreis **RM 4.75**  
Allstrom mit Röhren **RM 203.—**  
Evtl. zusätzlicher Sperrkreis **RM 4.75**



### **Schaub Kongress Super**

6-Kreis-5-Röhren-Super. Wellenbereich von 200 bis  
2000 m mit automat. Umschaltung. Bandbreite kon-  
tinuierlich veränderbar. Hochwirksamer Schwundaus-  
gleich. Schwungstarter. Volldynamischer Lautsprecher.  
Tonblende mit 9 kHz-Sperre. Edelholzgehäuse.

Wechselstrom mit Röhren **RM 196.40**  
Evtl. zusätzl. Spezial-Ortssenderfilter **RM 4.75**  
Allstrom mit Röhren **RM 230.—**  
Evtl. zusätzl. Spezial-Ortssenderfilter **RM 4.75**



**Schaub Super KW 39** 6-Kreis-5-Röhren-Super  
Große Linearvollsichtskala. Schwungstarter. Kontinuier-  
licher Bandbreitenregler kombiniert mit Tonblende.  
Äußerst wirksamer und verstimmungsfreier Schwund-  
ausgleich auch im KW-Bereich. Abstimmanzeiger.  
Niederfrequente Gegenkopplung. Volldynamischer  
Lautsprecher. Edelholzgehäuse.

Wechselstrom-Ausführung: m. Röhren **RM 244.25**





## Sechs Sonntagskinder

oder noch richtiger sechs Jubiläumskinder, mithin besonders gut geraten. Denn Sie begreifen gewiß, daß Stassfurt anläßlich der 10. Wiederkehr jenes denkwürdigen Jahres 1928 — unvergeßlich, weil Stassfurt damals den ersten deutschen Superhet baute — alle Kräfte anspannt, um wirklich Besonderes zu leisten, so:



### 1) Imperial 4 B W und GW

Vollsuper, 5 Röhren, 6 Kreise, 1 Sperrkreis, Wellenbereiche: 200—560 m, 900—2000 m. Neuartige Lautsprecher-Konstruktion nebst Klangverteiler, mit Bafyanhebung.

Imperial 4 B W mit Röhren **RM 217.75**

Imperial 4 B GW mit Röhren **RM 238.—**



### 2) Imperial 40

Standard-Super, 5 Röhren, 6 Kreise, 1 Sperrkreis, 3 Wellenbereiche: 19,5—52 m, 200—560 m, 900 bis 2000 m. Eingebaute Gegenkopplung mit Bafyanhebung und Klangverteiler.

Imperial 40 W mit Röhren **RM 234.75**

Imperial 40 GW mit Röhren **RM 259.—**



### 3) Imperial 49

Groß-Super. 6 Röhren, 6 Kreise und Sperrkreis, 3 Wellenbereiche: 19,5—52 m, 200—560 m, 900 bis 2000 m, hohe Fernempfang-Empfindlichkeit. Magisches Auge, Bandbreiteregulierer, Stummabstimmung.

Imperial 49 W mit Röhren **RM 284.75**

Imperial 49 GW mit Röhren **RM 315.—**



## Sechs Sonntagskinder



### 4) Imperial 40

Musikschrank

Musikschrank! Technische Daten wie bei 2.

Musikschrank Imp. 40 W m. Röhren **RM 478.—**

Musikschrank Imp. 40 GW m. Röhren **RM 498.—**



### 5) Imperial 49

Musikschrank

Musikschrank!

Techn. Daten wie bei 3.

Musikschrank Imp. 49 W m. Röhren **RM 648.—**

Musikschrank Imp. 49 GW m. Röhren **RM 685.—**



### 6) Imperial 159

Musikschrank

Musikgroßschrank. 5 Wellenbereiche, 10 Abstimmkreise, 3 Lautsprecher. Wellenbereiche 12—25 m, 24—50 m, 48—100 m, 200—600 m, 800—2000 m. 25 Watt Sprechleistung. Für Schallplatten: Saphir-Tonarm. Wahlweise Geradeausschaltung für hochwertigen Nahempfang.

Musikschrank Imp. 159 W m. Röhren **RM 1980.—**

Für 220 Volt Gleichstrom mit Zerhacker. Mehrkosten ca. RM 200.—



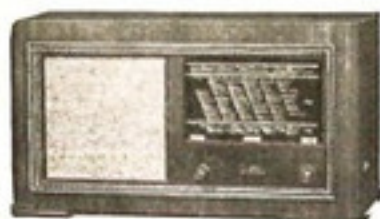


### *Seibt-Super 215 WS*

5-Röhren-6-Kreis-Super für Wechselstrom. Neue großbeschriftete und übersichtliche Zeigerskala. 2 Wellenbereiche, Schwundausgleich, Stör- und Spiegelsperre, zweistufige Tonblende, elektro-dynam. Lautsprecher, eingebauter Sperrkreis für beide Wellenbereiche, Edelholzgehäuse, Stromverbrauch etwa 55 Watt.

Röhren: AK 2, AF 3, AB 2, AL 4, AZ 1.

einschließlich Sperrkreis, mit Röhren **RM 214.75**



### *Seibt-Super 248 WS*

5-Röhren-7-Kreis-Super mit Kurzwelle für Wechselstrom. Besonders schöne Klangwiedergabe. 3 Wellenbereiche. Großbeschriftete übersichtliche Linearskala, magnetischer Abstimmanzeiger, Schwundausgleich, Stör- und Spiegelsperre, feinregelbare Tonblende, Ortsfernswitcher, elektro-dynamischer Lautsprecher, Gegenkopplung mit Bafjanhebung, Netzantenne, Edelholzgehäuse, Stromverbrauch etwa 65 Watt.

Röhren: AK 2, AF 3, ABC 1, AL 4, AZ 1.

mit Röhren **RM 247.75**

### *Seibt-Super 248 GWS*

Für Allstrom mit perm.-dyn. Lautsprecher.

Röhren: CK 1, CF 3, CBC 1, CL 4, CY 1.

mit Röhren **RM 265.—**



### *Seibt-Super 325 WS*

Großsuper für höchste Ansprüche. 5-Röhren-7-Kreis-Super mit Kurzwelle für Wechselstrom. Besondere Klangschönheit. 3 Wellenbereiche, großbeschriftete Linearskala, Grob- und Feinabstimmung, Schwundausgleich, Stör- und Spiegelsperre, 9 kHz-Sperre, feinregelbare Tonblende, Ortsfernswitcher, magisches Auge, permanent-dynamischer 10-Watt-Lautsprecher, Gegenkopplung mit Bafjanhebung, Netzantenne, Edelholz-Gehäuse, Stromverbrauch etwa 80 Watt.

Röhren: AK 2, AF 3, ABC 1, AL 5, AZ 12, AM 2.

mit Röhren **RM 325.—**



„Tefag-Radio ... Hohe Leistung zu niedrigem Preis!“



### *Tefadyn 200 / 38*

(Baujahr 1938)

Siebenkreis-Großsuper mit 5 Röhren und Kurzwelle. Dynamischer Kraftlautsprecher, elektrische Tonsiebung. Grob-Fein-Einstellung mit einem Bedienungsknopf, Großsichtskala, Abstimmanzeiger, drei Wellenbereiche (18—52 m, 185—600 m und 725—2000 m). Stufenlos veränderliche Bandbreite mit fühlbarer Mittelraste. Doppel-Schwundausgleich, stufenlos regelbarer Tonfärber. Schallplatten-Übertragungsanschluß. Gehäuse Kaukasisch Nufzbaum.

Wechselstrom-Ausführung **W**      **RM 221.25**  
einschl. Röhren AK 2, AF 3, ABC 1, AL 4, AZ 1

Allstrom-Ausführung **GW**      **RM 241.—**  
einschl. Röhren CK 1, CF 3, CBC 1, CL 4, CY 1



### *Tefadyn 338*

Luxus-Weltempfänger mit 8 Kreisen und Kurzwelle. 338 W mit 7 Röhren, Wechselstrom-Ausführung 338 GW mit 9 Röhren u. Gegentakt-Endstufe f. Allstrom Wellenbereiche 16,5—50 m, 185—600 m, 725—2050 m. Flutlichtskala, automatischer Wellenbereich-Anzeiger, Grob-Fein-Einstellung mit einem Bedienungsknopf, „magisches Auge 1938“. Stufenlose Bandbreitenregelung. Mehrfach-Schwundausgleich. Hochwertiger Niederfrequenzteil, volldyn. Großlautsprecher. Automatische Umschaltung auf Hochfrequenz-Drahtfunk. Die Allstrom-Ausführung „338 GW“ besitzt eine Gegentakt-Endstufe, Gehäuse aus Kaukasisch-Nufzbaum.

Wechselstrom-Ausführung **W**      **RM 326.—**  
einschl. Röhren ACH1, AF3, AF3, AB2, EFM11, EL12, EZ12

Allstrom-Ausführung **GW**      **RM 359.—**  
CCH1, CF3, CF3, CB2, CC2, CL4, CL4, CY1, CY1, EFM11





## TEKADE-Super W 39

6 Kreise, 3 abstimmbare Kreise; Röhrenbestückung: ACH 1, AF 3, ABC 1, AL 4, AZ 1; Wellenbereiche: 200—600 m, 750—2000 m; Leistungsbedarf: 62 Watt bei 220 Volt. Holzgehäuse, Eiche braun, Glas-Großflächenskala. Abstimmanzeiger; Bandbreiteregler; niederfrequente Gegenkopplung mit Baßanhebung; Schwundregelung auf 2 Röhren wirkend.

Gesamtpreis (ohne Sperrkreis): **RM 229.75**  
Röhren **RM 44.10**



## TEKADE-Super G W 39

6 Kreise, 3 abstimmbare Kreise; Röhrenbestückung: CK 1, CF 3, CBC 1, CL 4, CY 1; Wellenbereiche: 19—52 m, 200—600 m, 800—2000 m; Leistungsbedarf: etwa 30 Watt bei 110 Volt G, etwa 60 Watt bei 220 Volt G u. W. Holzgehäuse, Nußbaum, braun; Glas-Großflächenskala.

Gesamtpreis (ohne Sperrkreis): **RM 254.—**  
Röhren **RM 53.65**



## 9 Watt Vollverstärker

Type WA 9

A-Schaltung; unverzerrte Ausgangsleistung: 9 W; Anodenverlustleistung: 18 W; 3 Verstärkerstufen; Stromart: Wechselstrom; Anschlußspannung: 110/125/150/220 V; Leistungsaufnahme 70 W; erforderliche Eingangssteuerspannung (Schalldose): 16 mV; erforderliche Eingangssteuerspannung (Mikrofon): 1,1 mV. Sprach- u. Musikübertragung mittels Mikrofon, Elektrodose, Rundfunk oder Drahtfunk.

Gesamtpreis: **RM 414.60**  
Röhren: **RM 39.60**



## 20 Watt Vollverstärker

Type WA 20

A/B-Schaltung; unverzerrte Ausgangsleistung: 20 W; Anoden-Verlustleistung: 50 W; 3 Verstärkerstufen; Stromart: Wechselstrom; Anschlußspannung: 110/125/150/220 V; Leistungsaufnahme 120 W; erforderl. Eingangssteuersp. (Schalldose): 20 mV; erforderl. Eingangssteuersp. (Mikrofon): 1,5 mV. Sprach- u. Musikübertragung mittels Mikrofon, Elektrodose, Rundfunk oder Drahtfunk.

Gesamtpreis: **RM 619.60**  
Röhren: 1AF7, 1AC2, 2LK4200, 1G2504 **RM 105.60**

**TEKADE**  
**NÜRNBERG**





DIE DEUTSCHE WELTMARKE



### *Telefunken 813 „Der Stromsparende“*

1 Kreis, 3 Röhren, 2 schmiegsame Sperrkreise. Verbraucht als W-Gerät in Sparschaltung nur ca. 27 Watt (40% Stromersparnis): 100 000-fach bewährter Kopplungsautomat. Breitbandmembran. Automatische Bahnhebung. Intelligente Skala. Nufbaum.

813 W mit Röhren: **RM 144.40**

813 GW mit Röhren: **RM 158.—**

### *Telefunkensuper „Markstein II“*

5 Kreise, 5 Röhren. Für RM 214.25 sogar mit Zweibandregler, Gegenkopplung, zweistufigem Schwundausgleich, Breitbandmembran.

855 W mit Röhren: **RM 214.25**

855 GW mit Röhren: **RM 235.—**

### *Telefunken-Batteriesuper 865*

6 Kreise, 5 Röhren. Zu betreiben mit einem 2-Volt-Akku und einer 120-Volt-Anodenbatterie. Kurzwellenbereich ab 16,5 m. Zweibandregler. Schwundausgleich. Orts-Fernschalter. Gegentaktschaltung. Permanent-dynamischer Lautsprecher. Intelligente Skala.

865 BK mit Röhren: **RM 233.—**

### *Telefunkensuper „Zeesen“ 875*

Erstklassiger Kurzwellenteil. Tag- und Nacht-Fernempfänger. 7 Kreise, 5 Röhren. Kurzwellenteil ab 16 m. Niederfrequenzstufe mit Gegenkopplung. 3 Bandfilter. Zweibandregler. Orthoskop. Zweistufiger Schwundausgleich. Breitbandmembran.

875 WK mit Röhren: **RM 238.75**

875 GWK mit Röhren: **RM 262.—**

### *Telefunkensuper „Phono 875“*

Plattenspieler eingebaut in Telefunkensuper „Zeesen“. Telefunken-Tonabnehmer TO 1001 mit Saphir-Dauernadel.

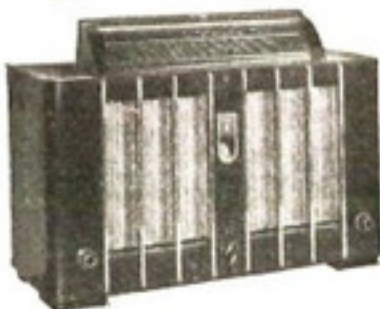
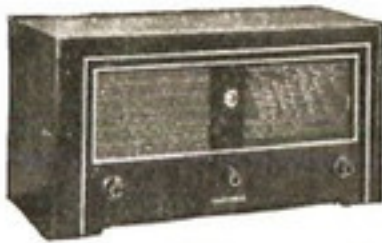
875 WKS mit Röhren: **RM 374.75**

875 GWKS mit Röhren: **RM 398.—**





DIE DEUTSCHE WELTMARKE



### *Telefunken-Großsuper 876*

7 Kreise, 6 Röhren. Ideale Gegenkopplung. Außerordentlich hohe Netzsiebung. Hohe Vorkreis - Selektion. Doppelte Bandbreitenregelung. Nawi-Breitbandmembran. Sprach- und Musikschalter.

876 WK mit Röhren: **RM 297.75**

876 GWK mit Röhren: **RM 330.—**

### *Telefunken-Sesselsuper 876*

Telefunken - Großsuper als Standgerät.

876 WKA mit Röhren: **RM 349.—**

### *Telefunken-Sessel-Phonosuper 876*

Telefunken - Großsuper fahrbar mit eingebautem Plattenspielschrank und Tonabnehmer TO 1001.

876 WKAS mit Röhren: **RM 579.—**

### *Telefunken-Spitzensuper 898*

9 Kreise, 8 Röhren. 4fache Leuchtbandskala. Automatische Scharfabstimmung. Effekt-Lautsprecher, Membrandurchmesser 30 cm. Neues Magisches Auge. Telefunken - Stahlröhren. 4facher Schwundausgleich. Wechselrichteranschluß.

898 WK mit Röhren: **RM 490.—**

898 WKZ: mit eingebautem Wechselrichter. Preis auf Anfrage.

### *Telefunken-Spitzensuper 8000/1*

Der Größte von Telefunken! 10 bzw. 9 Kreise. 11 bzw. 9 Röhren und Magisches Auge. 2 Lautsprecher. Baß-Pentoden-Schaltung im 8001. 2 Endröhren AD 1 in Gegentakt. Automatische Scharfabstimmung im W-Gerät. 5fache Tonbandbreitenregelung. Versenkbare Intelligente Skala.

8001 WK mit Röhren: **RM 594.—**

8000 GKW mit Röhren: **RM 594.—**





DIE DEUTSCHE WELTMARKE



### Telefunken-Plattenspielschränke

Mit Tonabnehmer	Type	Ausführung	Stromart	Preis RM	Maße mit Griffen mm
<b>TO 1001</b>	PSS 04 W	ungebeizt	Wechselstrom	212,50	726 × 790 × 452
	PSS 04 GW	ungebeizt	Allstrom	222,50	
	PSS 24 W	dunkel	Wechselstrom	235,50	
	PSS 24 GW	dunkel	Allstrom	245,50	
	PSS 34 W	Makassar	Wechselstrom	250,50	
<b>TO 1001</b> und autom. Tonarm- auf- und absetzer	PSS 34 GW	Makassar	Allstrom	261,—	726 × 790 × 452
	PSS 05 W	ungebeizt	Wechselstrom		
	PSS 05 GW	ungebeizt	Allstrom		
	PSS 25 W	dunkel	Wechselstrom		
	PSS 25 GW	dunkel	Allstrom		
	PSS 35 W	Makassar	Wechselstrom		
	PSS 35 GW	Makassar	Allstrom		

Preise zuzüglich RM 7.— für Verpackung, bei Rückgabe der Verpackung erstattet der Händler RM 3.50.

TO 58	Type	Ausführung	Stromart	Preis RM	Maße mit Griffen mm
	PSS 03 W	ungebeizt	Wechselstrom	163,—	662 × 765 × 426
	PSS 03 GW	ungebeizt	Allstrom	173,—	
	PSS 23 W	dunkel	Wechselstrom	175,—	
	PSS 23 GW	dunkel	Allstrom	185,—	

Preise zuzüglich RM 4.— für Verpackung, bei Rückgabe der Verpackung erstattet der Händler RM 2.—.

### Telefunken-Tonabnehmer TO 1001

Federleichter Tonabnehmer mit Saphir-Dauernadel. Kein Nadelwechsel mehr. Absolut natürliche Tonwiedergabe. Mit Gummi bezogene Schutzhülle für den Saphirstift, die stets vor der Nadel auf die Platte auftrifft und erst beim Spiel automatisch zurückrollt.

Preis des TO 1001 mit Saphirstift **RM 35.20**

Dazu Übertrager RM 11.80, Universal-Lautstärkeregler RM 5.40, halbautomatischer Absteller RM 3.75

komplettes Universal-Chassis EC 1 W **RM 32.—**

EC 1 GW **RM 42.—**





## *ML 27 und ML 41*

Lautsprecher ML 27 mit sehr leicht ansprechendem Membra-Freischwinger-System, Lautsprecher ML 41 mit hochwertigem permanent-dynamischen Membra-System. Umschaltbar für alle gebräuchlichen Endröhren.

Belastbarkeit: ML 27 ca. 1 Watt **RM 27.—**

ML 41 ca. 4 Watt **RM 41.—**



## *ML 50*

In einem hochglanz-polierten, geschmackvollen Edelholzgehäuse ist ein besonders lautstarkes und klangschönes permanent-dynamisches Lautsprecher Chassis eingebaut. Das Gehäuse wird in brauner Nufbaumaserung mit schwarzen Querleisten geliefert. Umschaltbar für alle gebräuchlichen Endröhren.

Belastbarkeit: ca. 4 Watt **RM 50.—**



## *SK 1*

Steilflanken - Sperrkreis mit Trolitul - Drehkondensator für 2 Wellenbereiche, verbürgt sichere Ausschaltung des Ortssenders oder naher Großsender. Bequeme Antennenumschaltung durch Druckknopf - Automatik. Geschmackvolle Anpassung an den Volksempfänger.

SK 1 W für den VE 301 W und GW

SK 1 G für den VE 301 G, B und B 2 **RM 8.25**

## *VEA*

Zusatzgerät mit Doppelsperrkreis und Druckknopf-Automatik wie SK 1. Außerdem eine lineare Präzisionsskala mit Beleuchtung, auf der die größeren europäischen Sender verzeichnet sind.

Sonder-Prospekt auf Wunsch.

Type VEA W für den VE 301 W

Type VEA GW für den VE 301 GW

Type VEA G für den VE 301 G

Type VEA B für den VE 301 B u. B 2 **RM 12.50**





## SK 2

Ein Steifflanken-Sperrkreis für den neuen Volksempfänger VE 301 Wn nach dem Prinzip des SK 1 mit Trolitul-Drehkondensator, dämpfungsfreien Eisenkernspulen und Umschalter für zwei Wellenbereiche. Störsender werden mühelos ausgesperrt. Leichte Feststellung der günstigsten Lautstärke und Trennschärfe durch die Druckknopf-Automatik.

SK 2 f. DKE 38, VE 301 Dyn u. VE 301 Wn **RM 7.50**



## SK 3

Sperrkreis mit Trolitul-Drehkondensator, Druckknopf-Automatik und Umschalter für 2 Wellenbereiche wie SK 2. Befestigung erfolgt mit Stahlklammer an der Seitenwand des Empfängers. Anschluß durch dreidrigge Anschlußschnur mit Bananensteckern.

SK 3 f. DKE 38, VE 301 Dyn u. VE 301 Wn **RM 8.50**



## SK 4

Ein Steifflanken-Sperrkreis für den Mittelwellenbereich (200—600 m) mit Trolitul-Drehkondensator und dämpfungsfreier Eisenkernspule. Befestigung an der Seitenwand des Empfängers, daher bequeme Bedienung. Anschluß durch eine einadrigte Anschlußschnur mit Bananenstecker. Der SK 4 kann auch an alle anderen normalen Empfänger angeschlossen werden.

SK 4 f. DKE 38, VE 301 Dyn u. VE 301 **RM 5.—**



## SK 5

Der Sperrkreis SK 5 ist nach dem Prinzip des SK 4 konstruiert, jedoch ist ein Umschalter für 2 Wellenbereiche (200—600 m, 600—2000 m) vorgesehen. Befestigung des SK 5 an der Seitenwand des Empfängers erleichtert die Bedienung. Anschluß durch eine einadrigte Anschlußschnur mit Bananenstecker. Der SK 5 kann auch an alle anderen normalen Empfänger angeschlossen werden.

SK 5 f. DKE 38, VE 301 Dyn u. VE 301 **RM 6.50**





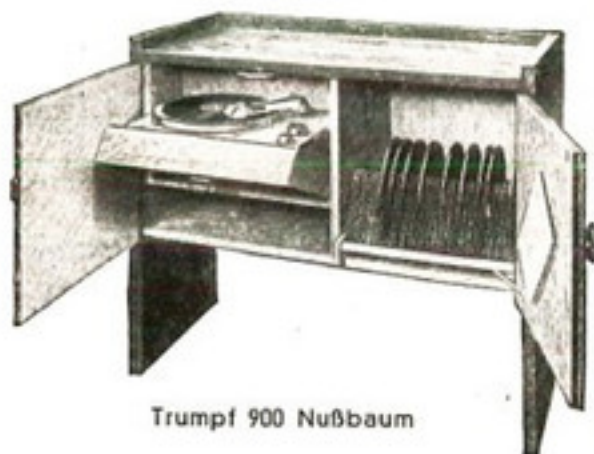
**TONMÖBEL . . . die in Ihr Heim passen  
. . . für Ihre Lieblingsschallplatten**



Luxus 265 Nußbaum



Super 800 Antik



Trumpf 900 Nußbaum

## Das Zusatzgerät für den Rüdfunkempfänger

zur elektrischen Schallplattenübertragung. Hervorragende, kristallklare Tonwiedergabe, höchste Musikalität. In seiner technischen Vollendung und Formschönheit wird dieser Plattenspielschrank zu einem Schmuckstück für Ihr Heim.

### Beschreibung:

1. Gediegene, handpolierte Möbelverarbeitung sorgfältigst ausgewählter Hölzer.
2. Innenverarbeitung sämtlicher Typen handpoliert.
3. Einhandbedienung mit voller Automatik.
4. Völlig geschlossener automatischer Plattenspielerauszug (staubdicht).
5. Automatisch vorrückende Plattensänder, (mit Verzeichnissen und Klebemarken).
6. Automat. Unterfachbeleuchtung (Netzspann.)
7. Automat. Oberfachbeleuchtung (Netzspann.)
8. Automatischer Nadelgeber.
9. Einbau vollautomatisch: „Dioraluxus-Chassis“, Wechsel- oder Allstrom.

Beachten Sie:  
Jedes Gerät trägt das  
Wertzeichen



in Silber  
für Wechselstrom  
in Gold  
für Allstrom

Bruch sichere verchromte Ganzmetallausführung. Drehbarer Tonarm mit absolut zuverlässiger mechanischer Nadelklemme. Unsichtbar eingebauter versagerfreier vollautomatischer Ein- und Ausschalter. Konstant und ruhig laufender Motor (für alle Spannungen). Eingebauter Störschutz.

10. Auf Wunsch gegen Preisauflschlag „Siemens-Saphir-Tonabnehmer mit Geräusch-Filter und Übertrager“ oder „Grawor-Kristall-Tonabnehmer“.

### Typen:

Preise: RM

Luxus 265 kauk. Nußbaum hochglanzp. W.-Strom	190.—	Allstrom jeweils 10.— RM mehr
Luxus 265 echt Makassar seidenmatt	205.—	
Luxus 265 Antik stilgerecht seidenmatt	215.—	
Super 800 kauk. Nußbaum hochglanzpoliert	280.—	
Super 800 echt Makassar seidenmatt	290.—	
Super 800 Antik stilgerecht seidenmatt mit Sonnenrohrgewebe	335.—	
Trumpf 900 kauk. Nußbaum hochglanzpoliert	230.—	
Trumpf 900 echt Makassar seidenmatt	240.—	

### Außenmaße der Typen:

**Luxus 265** (80 Schallplatten)  
Breite 66 cm, Tiefe 42 cm, Höhe 83 cm  
**Super 800** (100 Schallplatten)  
Breite 80 cm, Tiefe 50 cm, Höhe 86 cm  
**Trumpf 900** (60 Schallplatten)  
Breite 94 cm, Tiefe 45 cm, Höhe 80 cm

Ausführliche Prospekte mit Abbildungen der einzelnen Typen erhalten Sie durch die Herstellerfirma

**Werner & Röttger Tonmöbel, Berlin SO 36, Wiener Straße 10**





**GRAWOR**  
die Marke des verwöhnten Schallplattenfreundes



### *Phono-Chassis „Luxus“*

Hochwertiges Phono-Chassis mit Tonabnehmer „Patent“ zum Selbsteinbau. Vollautomatischer Absteller, Luxus-Plattenteller, Geschwindigkeitsregulierung, Plattentellerbeleuchtung und Lautstärkeregelung an der Tonarmstütze.

Wechselstrom: **RM 59.—**

Allstrom: **RM 70.—**



### *Phono-Chassis „Kristall“*

Hochwertiger Tonabnehmer „Luxus - Kristall“ unerreichte Klangfülle. Zuverlässiger Motor. Drehbarer Dosenkopf. Sonst gleiche technische Ausführung wie Type „Luxus“.

Wechselstrom: **RM 79.—**

Allstrom: **RM 90.—**



### *Plattenspieler „Standard“*

Formschönes Gehäuse. Vorderfront nußbaumfurniert. Elektromagn. Tonabnehmer. Spezial-Chassisplatte und Tonarmstütze, vollautomatischem Absteller, Geschwindigkeits- und Lautstärkeregl. Nadelbecher und drehbarer Dosenkopf. Breite 52 cm.

Wechselstrom: **RM 75.—**

Allstrom: **RM 85.—**



### *Plattenspieler „Blau-Gold“*

Vollautomatischer Kastenöffnungsmechanismus. Elektromagnet. Spitzentonabnehmer. Automatischer Nadelgeber, Plattentellerbeleuchtung, Lautstärkeregelung. Erlengehäuse, Klappe nußbaumfurniert. Breite 52 cm.

Wechselstrom: **RM 99.—**

Allstrom: **RM 110.—**



### *Plattenspieler „Super-Kristall“*

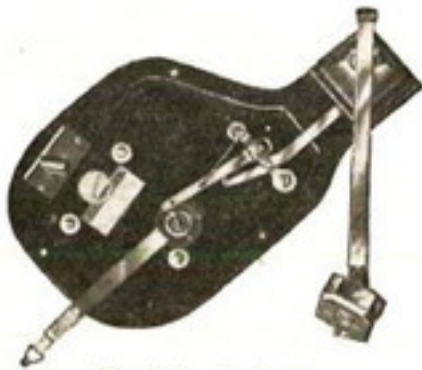
Vereinigt alle technischen Neuerungen auf dem Phonogebiet. Tonabnehmer „Luxus-Kristall“. Spezialnadelgeber. Gehäuse: nußbaumfurniert. Künstl. Linienführung. Technische Ausrüstung sonst wie „Blau-Gold“. Breite 64 cm.

Wechselstrom: **RM 119.—**

Allstrom: **RM 130.—**

Bitte verl. Sie Spezial-Prospekte „UP 38c“ u. „Pp 38b“





Modell „Junior“



Modell „Senior“

### „Goldring“ Phono-Chassis

24 verschiedene Zusammenstellungen für jede Art Plattenspieler, Musikschränke und Radio - Phono-Kombinationen.

für alle Stromarten und Spannungen

auch mit „Goldring“-Crystal-Tonabnehmer

Preise von RM 48.— bis RM 89.25



### Nadelautomaten D.R.P.

Bestell-Nr. 832/2 Einbaumodell . . . . . RM 2.—

Bestell-Nr. 999/1 Tischmodell . . . . . RM 3.—

Bestell-Nr. 999/2 Einbaumodell komb. für  
neue und gebrauchte Nadeln . . . . . RM 3.—

Bestell-Nr. 832/3 für abgespielte Nadeln . RM —.80





### *Tonabnehmer*

nach dem elektro-magnetischen Prinzip

Bestell-Nummer 33/1	RM 19.95
Bestell-Nummer 33/2	RM 17.10
Bestell-Nummer 34/1	RM 19.95
Bestell-Nummer 34/2	RM 17.10



Bestell-Nummer 66/M	RM 16.50
---------------------	----------



### *Tonabnehmer (Crystal)*

nach dem piezo-elektrischen Prinzip

Bestell-Nummer 66/K (Crystal)	RM 33.—
-------------------------------	---------



### *Tonabnehmer (Aufsteckmodelle)*

nach dem elektro-magnetischen Prinzip

Bestell-Nummer 33/3	RM 10.80
Bestell-Nummer 34/3	RM 10.80
Bestell-Nummer 44/3	RM 9.12



**Heliogen**

**Einstab-Antenne**

AUS LEICHTMETALLROHR  
GUTE WIRKSAMKEIT  
GERINGES GEWICHT.  
ANTENNE 3,65 m lang.

Nr. 25938  
Ermäßigter Preis brutto  
**RM 17,55**

**DAS OHR**  
der Empfangsanlage




Willst dem Blitze Du entgeh'n, erde nur mit „Heliogen“

## Heliogen- Antennen-Material

**Heliogen-Einstab-Antennen** aus Leichtmetallrohr; 3,65 m lang, ohne Schornsteinbänder,

Nr. 25938 ohne Verlängerungsmast Stück . . . . . **RM 17,55**

Nr. 25937 mit Verlängerungsmast, 1,90 m lang, Stück **RM 21,—**

**Heliogen-Abstand-Schellen** zur Befestigung des Kabelendverschlusses Nr. 16355 Stück . . . . . **RM —,40**

**Heliogen-Schornsteinbänder.** Einfache Montage. Zuverlässig. 3 m lang, Nr. 19540 Stück . . . . . **RM 3,60**

**Heliogen-Blitzschutz-Automaten** in verschiedenen Ausführungen. Größte Sicherheit! Mit dreijähriger Garantie. Bis zu RM 300,— Schadenersatz für Schäden, die am Empfangsgerät durch Blitzschlag in die Antenne entstehen.

Nr. 10016 Isolierstoff Stück . . . . . **RM 1,40**

Nr. 10031 Isolierstoff Stück . . . . . **RM 1,80**

Nr. 10032 Isolierstoff Stück . . . . . **RM 2,—**

Nr. 10033 P Porzellan Stück . . . . . **RM 2,25**

### Heliogen-Antennen-Erdungs-Schalter.

Neue VDE-mäßige Ausführung

Nr. 12012 Stück . . . . . **RM —,36**

Nr. 10012 Stück . . . . . **RM —,30**

Nr. 12020 F I Stück . . . . . **RM —,54**

<b>Abspannisolatoren</b> gerade	<b>Dachrinnen-Stützisolatoren</b>
Nr. 10075 130 mm lg. Stück . . . <b>RM —,24</b>	Nr. 11096 300 mm lg. Stück . . . <b>RM —,87</b>
Nr. 10077 110 mm lg. Stück . . . <b>RM —,27</b>	Nr. 10073 300 mm lg. Stück . . . <b>RM —,39</b>
Nr. 10077L 200 mm lg. Stück . . . <b>RM —,36</b>	Nr. 11094 300 mm lg. Stück . . . <b>RM —,90</b>
	Nr. 10079a 500 mm lg. Stück . . . <b>RM —,54</b>
	Nr. 11097 300 mm lg. Stück . . . <b>RM 1,20</b>

## Isolatoren

<b>Antennen-Isolatoren</b>	<b>Klemm-Isolatoren</b>	<b>Isolatoren mit Schraubkappe.</b>
Nr. 1735 Preßstoff Stück . . <b>RM —,25</b>	aus Preßstoff	günstige Montage
Nr. 1731 Porzellan Stück . . <b>RM —,18</b>	Einfache, sichere Befestigung	Nr. 1436 . <b>RM —,05</b>
	Nr. 197 . . <b>RM —,10</b>	für stark. Leitungen
		Nr. 1437 . <b>RM —,06</b>





20 315/25



20715/25



1955



85



## Erdungs-Material

### Erdbänder

160 mm lang  
Stück . . . RM —,12  
250 mm lang  
Stück . . . RM —,30

### Erdgreif-Klemmen

in versch. Größen  
u. Ausführung. Stck.  
RM. —,12 bis —,38

### Heliogen-Erdungs- stangen

Nr. 24031 90 cm lg.  
Stück . . . RM 2.20  
Nr. 24032 180 cm lg.  
Stück . . . RM 3.20

### Durchführungen

Litze wird ohne  
Zerschneiden hin-  
durchgeführt

### Durchführungen

6 mm Durchmesser  
Nr. 20315 15 cm  
Stück . . . RM —,15  
Nr. 20320 20 cm  
Stück . . . RM —,17  
Nr. 20325 25 cm  
Stück . . . RM —,19

### Durchführungen

Nr. 20715 15 cm  
Stück . . . RM —,25  
Nr. 20720 20 cm  
Stück . . . RM —,30  
Nr. 20725 25 cm  
Stück . . . RM —,35

### Feinsicherungen

Ersatzsicherungen  
für alle Industrie-  
Empfänger  
Stück . . . RM —,24  
f. VE Stück RM —,18

## Empfangsverbesserung

### Sperrkreise

Gute Wirkung 200—2000 m  
Nr. 1931 Stück . . . RM 3.70  
Nr. 1955 Stück . . . RM 4.55

### Festsperrkreis

Für jeden Ortssender den  
passenden Sperrkreis!  
Nr. 83 Stück . . . RM 1.90

## Heliogen-Sperrkreis

mit Antennenwähler für DKE 38, VE 301 Wn, VE 301 Dyn.  
Ein zweckmäßiger und einfach zu bedienender Sperr-  
kreis. Er wird an der Rückwand des Empfängers an-  
gebracht. Der Bedienungsknopf dient zur Anpassung  
an die Antenne (Auf- und Ab-Bewegung). Der Sperr-  
kreis wird durch Drehen des Knopfes betätigt.

Die Stifte des Sperrkreises werden in die drei rück-  
seitigen Antennenbuchsen A<sub>1</sub>, A<sub>2</sub>, A<sub>3</sub> des Empfängers  
gesteckt. Die Antennenzuleitung kommt in die vor-  
gesehene obere Buchse, und sofort ist der Sperrkreis  
betriebsfähig. (Soll ohne Sperrkreis gehört werden, ist  
die Antennenzuleitung in die untere Buchse zu stecken.)  
Der Sperrkreis erzielt eine gute Sperrwirkung, denn für  
den Aufbau werden hochwertige Werkstoffe (HF-Litze  
u. HF-Eisenkerne) verwendet. Isolierpreßstoffgehäuse.

Nr. 19838 für Mittelwellenbereich  
(200—600 m) Stück RM 3.90  
Nr. 19839 für Langwellenbereich  
(800—2000 m) Stück RM 3.90

## Heliogen-Optimum-Material für Gemeinschaftsantennen

### Heliogen- Kabelendverschluß

feuchtigkeitsicher, hand-  
liche Form  
Nr. 16408 Stück . . . RM 1.30

### Heliogen-Abschirm-Kabel

für Außen- und Innen-Ver-  
legung, 8 mm Durchmesser  
Nr. 16818, 100 m . . RM 70.—



16 408



16 818





## Heliogen-Optimum-Material für Gemeinschaftsantennen

**Heliogen-Antennenübertrager**  
für Einzel- oder Gemeinschafts-Antennenanlagen, Preßstoffgehäuse  
Nr. 16620 ohne Schelle  
Stück . . . . . **RM 7.50**

**Heliogen-Dachrinnen-Stützisolatoren** m. gebog. Kabelklemmisolatoren, 300 mm lg.  
Nr. 16198 mit 1 Stütze  
Stück . . . . . **RM 1.65**  
Nr. 16199 mit 2 Stützen  
Stück . . . . . **RM 2.10**

**Heliogen-Blitzschutzautomaten** für abgeschirmte Antennenableitung, VDE-mäßig  
Nr. 16048 Stück . . . **RM 4.65**

**Heliogen-Abfangstützen**  
für 8-mm-Kabel  
Nr. 16358 Stück . . . **RM —.80**

**Heliogen-Empfänger-Übertrager** für Einzel- und Gemeinschaftsantennenanlagen, Preßstoffgehäuse  
Nr. 16630 Stück . . . **RM 5.70**

**Heliogen-Abschirm-Steckdosen** für Antennenzuleitung  
Nr. 16750, Aufputz  
Stück . . . . . **RM 1.89**  
Nr. 16740 Unterputz  
Stück . . . . . **RM 2.16**

**Heliogen-Kabel-Verbindung.**  
für Innen- u. Außenmontage, feuchtigkeitssicher  
Nr. 16780 Stück . . . **RM 1.35**

**Heliogen-Kabel-Abstandschelle**  
Nr. 16110 Expreßdübel  
Stück . . . . . **RM —.15**  
Nr. 16115 Holzschraube  
Stück . . . . . **RM —.15**

**Heliogen-Dachziegel-Stützen**  
zum Abstützen abgeschirmter Leitungen über Dächer hinweg, Stützen 200 mm hoch  
Nr. 16180 Stück . . . **RM 1.50**

**Heliogen-Durchführung**  
für abgeschirmtes Kabel  
Nr. 16708 für 8-mm-Kabel  
Stück . . . . . **RM —.30**  
Nr. 16710 für 10-mm-Kabel  
Stück . . . . . **RM —.30**

**Heliogen-Antennenschalter**  
für abgeschirmte Leitungen  
Nr. 16523 Stück . . . **RM 2.16**

**Heliogen-Abzweigdosen**  
abgeschirmt für die Antennenleitungen  
Nr. 16760, Unterputz,  
Stück . . . . . **RM 1.60**  
Nr. 16770, Aufputz  
Stück . . . . . **RM 1.44**

**Heliogen-Anschlußstecker**  
für obige Steckdosen, zur Abnahme der Antennen-Energie aus der Steckdose  
Nr. 16410 Stück . . . **RM 1.08**

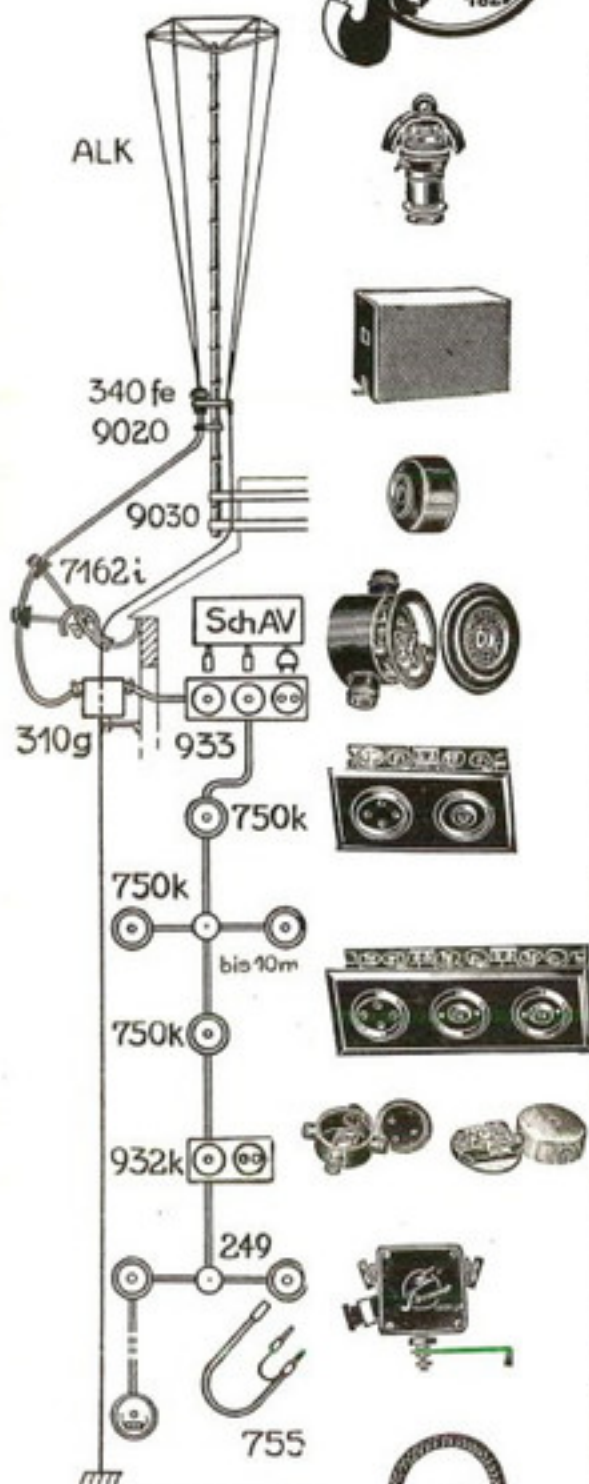
**Heliogen-Isolierrollen**  
für 8-10-mm-Kabel  
Nr. 16105 Stück . . . **RM —.10**

**Heliogen-Preßstoffschelle**  
für 8-mm-Kabel,  
Nr. 16310 mit Stahldübel  
100 Stück . . . . . **RM 8.90**  
Nr. 16320 mit Holzschraube  
100 Stück . . . . . **RM 8.90**





## Bauteile für die große Schneewind-Gemeinschaftsantenne (50 Teilnehmer bei etwa 250 m Kabellänge)



Abgeschirmte Gemeinschaftsantenne m. Verstärker für 50 Teilnehmer bei 250 m Kabellänge (Richtwert). Während die kleine G.A. für einzelne Villen u. kleine Mietshäuser das gegebene ist, ist die große G.A. f. ganze Wohnblocks od. Siedlungen am Platze. Von etwa 15 Teilnehm. aufwärts ist sie wirtschaftlicher als die kl. G.A.

**Endverschlüsse** aus Isolierstoff mit Aufhängeösen (ohne Angabe liefern wir für 9 mm Kabeldurchmesser)  
**340f** mit Grobschutz bis 16 mm Kabeldurchmesser. Gewicht: 8,1; p. % ..... **RM 235.—**  
**340fe** wie vor, jedoch mit Edelgaspatrone. Gewicht 8,8; p. % ..... **RM 325.—**

**Antennenverstärker** für Netzanschluß, umschaltbar für 110, 150, 220 Volt Wechselstrom, 50 Hz; Leistungsaufnahme 17 Watt, Frequenzbereich 150—1500k Hz; Röhrenbestückung: AC 2, RES 164, RGN 354.  
**SchAV.** Abmessungen: 270×170×170 mm (die Röhren werden nicht mitgeliefert). Eingebauter Sperrkreis gegen RM 8.— Aufschlag. Gewicht: 4,5; p. Stck. .... **RM 110.—**  
 ohne Röhren

**Konzentrische Kopplungssteckdosen** (nur für große Gemeinschaftsantenne).  
**750ki** für Aufputz mit Isolierstoffhaube braun oder creme. Gewicht: 6,3; p. % ..... **RM 335.—**  
**750uk** für Unterputz mit Isolierstoffplatte braun od. creme (auch mit Glasabdeckplatte zu gleichen Preisen lieferbar). Gewicht: 12,7; p. % ..... **RM 378.—**

**Doppelsteckdosen für Unterputzverlegung** vollständig mit Abdeckplatten montiert für Empfängeranschluß (nur für große Gemeinschaftsantenne).  
 1 Kopplungssteckdose, 1 Lichtnetzdose:  
**932kb** mit brauner Abdeckung. Gew.: 36,—; p. % **RM 735.—**  
**932kw** mit weißer Abdeckung. Gew.: 37,—; p. % **RM 800.—**

**Dreifachsteckdosen für Unterputzverlegung**, vollständig mit Abdeckplatten montiert (für Verstärkeranschluß).  
 1 Erdschalterdose, 1 Antennensteckdose,  
 1 Lichtnetzdose:  
**933b** mit brauner Abdeckung. Gew.: 53,—; p. % **RM 1010.—**  
**933w** mit weißer Abdeckung. Gew.: 55,—; p. % **RM 1135.—**

**Abgeschirmte Abschlußwiderstände** (normal mit 150 Ohm).  
**748** für Aufputz. Gewicht: 5,—; p. % ..... **RM 216.—**  
**748u** für Unterputz. Gewicht: 9,5; p. % ..... **RM 225.—**

**Blitzschutzautomaten**, nach den neuen VDE-Vorschriften, machen bei entsprechender Leitungsführung einen Erdungsschalter entbehrlich.  
**310g** Metallgehäuse; 2 Funkenstrecken von 1 cm<sup>2</sup> Fläche. Gewicht: 56,—; p. % ..... **RM 612.—**  
**311g** wie vor, jedoch mit Abzweigung. Gewicht: 58,—; p. % ..... **RM 639.—**

**Anschlußschnüre** mit konzentrischem Stecker für Antennensteckdosen an einem Ende und 2 Bananensteckern für Empfängeranschluß<sup>1)</sup> am anderen Ende (für die überträgerlose Einzelantenne u. für die große Gemeinschaftsantenne geeignet).  
 mit geradem konzentrischen Stecker  
**755/1** 1 m lang. Gewicht: 11,—; p. % ..... **RM 240.—**  
**755/1,5** 1,5 m lang. Gewicht: 15,—; p. % ..... **RM 290.—**  
**755/2** 2 m lang. Gewicht: 19,—; p. % ..... **RM 340.—**

Ausführliche Listen über Zubehör für abgeschirmte Einzel- und kleine Gemeinschaftsantennenanlagen (2-5 Teilnehmeranschlüsse) auf Anfrage. —





Eine kleine Auswahl der beliebten KACO-Zubehörteile:



### KACO-Sperrkreis

mit Eisenkernspule,

der verbesserte Nachfolger des zu vielen hunderttausenden bewährten KACO-Sperrkreises. Geringste Dämpfung, kleinste Außenmaße. Unverdreht beim Einstellen, für jeden Empfänger passend.

Preis für Normal- oder Langwellen . . . . RM 3.80

### KACO-Doppel-Sperrkreis

an der Rückseite jedes Empfängers anschraubbar, mit zwei vollständigen Sperrkreisen . . . . . RM 7.50

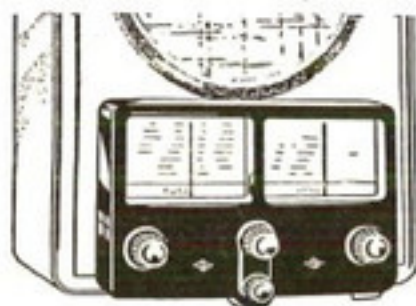


### KACO-Trenngeräte

für Volksempfänger

bringen dem VE eine große Trennschärfe. Sie verfügen über einen Einfach- oder Doppel-Sperrkreis in Verbindung mit einem Antennenwähler. Die Preise der verschiedenen Modelle sind:

	für VE 301 RM	VE 301 Wn RM	VE 301 dyn. RM
mit Normalwellensperrkreis	7.10	7.80	7.80
mit Doppelsperrkreis . . .	8.—	7.50 9.80	7.50 9.80
mit Doppelsperrkreis für DKE 1938			7.50



### KACO-Universal-Vorsatz

für Volksempfänger

für VE 301 oder VE 301 Wn, gestattet, die im VE vorhandenen Fernempfangsmöglichkeiten voll auszunutzen, weil er alle seither bekannten Hilfsmittel technisch vollendet in sich vereinigt: Antennenwähler, Kurz- und Langwellen-Sperrkreis, beleuchtete Stationsskala. Darüber hinaus wird die Bedienung des Gerätes vereinfacht und so die Freude an gutem Fernempfang erhöht.

RM

KACO-Universal-Vorsatz für VE 301 passend 18.90

KACO-Universal-Vorsatz für VE 301 Wn passend 18.20



### KACO-Wechselrichter

ermöglicht auch im Gleichstromgebiet die leistungsfähigeren Wechselstromempfänger einzusetzen. Der KACO-Wechselrichter kann an 110 und 220 Volt Gleichstrom angeschlossen werden. Er arbeitet vollständig brummfrei und besitzt eine große Lebensdauer. Der Zerhacker ist wie eine Radioröhre mit Anschluß-Stiften versehen und deshalb leicht auswechselbar.

Modell WR 35 für Empfänger bis zu 50 Watt

Stromaufnahme . . . . . RM 49.—

Modell WR 100 für Empfänger bis zu

100 Watt Stromaufnahme . . . . . RM 65.—



# PERTRIX



# VARTA



V 1854

## Normal-Anoden

Maximal wirtschaftlicher Entladestrom bis 12 mA

<b>PERTRIX</b>	100 Volt	120 Volt	150 Volt
Goldstreifen	RM 10.50	RM 12.60	RM 15.75
<b>PERTRIX</b>	100 Volt	120 Volt	150 Volt
Kupferstreifen	RM 6.90	RM 8.30	RM 10.35

## Hochleistungs-Anoden

Maximal wirtschaftlicher Entladestrom bis 20 mA

<b>PERTRIX</b>	100 Volt	120 Volt	150 Volt
Hochleistung	RM 15.—	RM 18.—	RM 22.50

## Batteriesatz für

Volksempfänger  
301 B 2

TITANIA Spezial-Anode, 90 Volt . . . . . RM 7.70

**PERTRIX**  
AERODYN Heizbatterie für 2-Volt-Röhren RM 10.30

## Spezialtypen für Koffer-Empfänger

## Heizakkumulatoren für Heimempf.

Einzelelemente, 2 Volt

Bauart LV 2 *)	} in Rippenglas- gefäßen	RM 6.50
Bauart LV 3 *)		RM 11.—
<b>Doppelelemente, 4 Volt</b>		
Bauart DL 2		RM 10.—

\*) für Volksempfänger VE 301 B 2

Traggestelle für LV 2, LV 3 . . . . . RM —.40  
DL 2

## Heizakkumulatoren f. Kofferempf.

Einzelelemente, 2 Volt

Bauart MK 5	} in Hartgummi- gefäßen	. . . . . RM 15.—
Bauart Lb 3/2		. . . . . RM 15.—





# Röhren-, Preis- und Übersichtstabellen

## Empfangsröhren

### Verwendungszweck:

A	Audionröhre	M <sup>0</sup>	Regelbare Mischröhre
AR	Abstimmanzeigeröhre	N	NF-Verstärkeröhre (Transformatorkopplung)
D	Hochfrequenz-Gleichrichter	O	Oszillatorröhre
EP	Endpentode	Tr	Treiberröhre
ET	Endtriode	W	NF-Verstärkeröhre (Widerstandskopplung)
EW	Einweg-Gleichrichter	W <sup>0</sup>	Regelbare NF-Verstärkeröhre (Widerstandskopplung)
GE	Gegentaktendstufe	ZW	Zweiweg-Gleichrichter
H	Hochfrequenzröhre	Cu-Bi	Kupfer-Kathode, Heizfaden bifilar gewickelt
H <sub>0</sub>	Regelbare Hochfrequenzröhre	*	Serienröhre Mehrpreis RM 0.50
M	Mischröhre		

Telefunken	Valvo	Preis	Tungsram	Preis	Verwendungszweck	Telefunken	Valvo	Preis	Tungsram	Preis	Verwendungszweck
		RM		RM				RM		RM	

### Batterie-Röhren 2 Volt

KB 2	KB 2	3,80	—	—	D
KBC 1	KBC 1	9,25	—	—	DNW
KC 3	KC 1	4,—	KC 1	4,—	ANW
KC 1	KC 3	5,70	KC 3	5,70	Tr
KDD 1	KDD 1	11,85	KDD 1	11,85	GE
KF 3	KF 3	9,25	KF 3	9,25	H <sup>0</sup>
KF 4	KF 4	9,25	KF 4	9,25	HAW
KK 2	KK 2	15,65	KK 2	15,65	M <sup>0</sup> O
KL 1	KL 1	8,30	KL 1	8,30	EP
KL 2	KL 2	10,70	KL 2	10,70	EP

### Batterie-Röhren 4 Volt

RE 034	* W 406 *	4,—	HR 406 *	3,50	WAN
RE 074	H 406	4,50	G 407	4,50	AN
RE 074 n	*	4,50	—	—	H
RE 074 d	* U 409 d	8,55	—	—	AN
RE 084	o A 408 *	4,25	LD 408 *	4,25	NAW
RES 094	* H 406 D	9,—	S 406 *	9,—	H
RE 114	* L 410	5,—	P 414 *	4,50	ET
RE 134	* L 413	5,60	L 414 *	5,—	ET
RE 164	* L416/5	6,30	PP 416	6,—	EP
RES 164 d	* L416d/4	6,30	PP 416 S 61	6,—	EP
RES 174 d	L415d/4	9,50	PP 415	9,50	EP
RE 304	LK 430	12,35	P 430	12,35	ET
RES 374	L 427 d	9,50	—	—	EP
RE 604	LK 460	12,35	P 460	12,35	ET
RE 614	—	12,35	—	—	ET

Loewe LAP 513 RM 6,30

### Wechselstrom-Röhren 4 Volt

REN 704 d	U 4100 d	14,25	DG 4101	14,25	O+M
REN 904	A 4110	6,40	AG 495	5,70	AN
REN 914	W 4110	8,05	—	—	WO
REN 924	AN 4092	10,90	—	—	ANW
RES 964	L 496 D	10,50	PP 4101	10,20	DNW
RENS 1204	H 4080 D	10,50	AS 4100	10,—	EP
RENS 1214	H 4125 D	10,50	AS 4104	10,—	AHW
RENS 1224	X 4122	11,75	—	—	H <sup>0</sup>
RENS 1234	X 4123	11,75	FH 4105	11,75	M+O
RENS 1254	AN 4126	11,75	DS 4100	11,75	H <sup>0</sup>
RENS 1264	H 4111 D	11,—	AS 4120	10,50	DW
RENS 1274	H 4115 D	—	AS 4125	12,80	AHW
RENS 1284	H 4128 D	11,75	HP 4101	11,—	H <sup>0</sup>
RENS 1294	H 4123 D	11,75	HP 4106	11,—	HAW
RENS 1374 d	L 4150 D	11,40	APP 4120	11,—	H <sup>0</sup>
AB 1	AB 1	4,25	DD 465	4,25	EP

Loewe Opta, LA 203, RM 6,40; 4 D 1, RM 3,80; 4 V 1, RM 8,30

### Wechselstrom-Röhren 4 Volt

AB 2	AB 2	3,80	AB 2	3,80	D
ABC 1	ABC 1	8,30	ABC 1	8,30	DNW
AC 2	AC 2	6,65	AC 2	6,65	AN
ACH 1	ACH 1	12,35	ACH 1	12,35	WO
AD 1	AD 1	12,35	AD 1	12,35	M <sup>0</sup> +O
AF 3	AF 3	8,30	AF 3	8,30	ET
AF 7	AF 7	7,95	AF 7	7,95	H <sup>0</sup>
AH 1	AH 1	10,70	AH 1	10,70	HAW
AK 1	AK 1	14,25	MO 465	14,25	H <sup>0</sup> M <sup>0</sup>
AK 2	AK 2	12,35	AK 2	12,35	M <sup>0</sup> +O
AL 1	AL 1	10,50	AL 1	10,50	EP
AL 2	AL 2	15,—	AL 2	13,—	EP
AL 4	AL 4	11,15	AL 4	11,15	EP
AL 5	AL 5	15,55	AL 5	15,55	EP
—	ABL 1	12,80	—	—	DEP
AM 2	AM 2	9,—	AM 2	9,—	AR+W

Loewe 4 M 2, RM 12,35; 4 H 2, RM 8,30; 4 H 1, RM 7,95; 4 H 3, RM 10,70; 4 M 2, RM 12,35; 4 E 1, RM 11,15; 4 E 2, RM 13,55; 4 V 2, RM 12,80.

### 6,3-Volt-Wechselstrom- und Autoröhren und 200-mA-Allstrom-Röhren

EB 2 Cu-Bi	—	4,75	—	—	D
EBC 1	—	10,20	—	—	DNW
EC 2	EC 2	7,10	—	—	AN
EF 3 Cu-Bi	—	10,20	—	—	WO
EF 7 Cu-Bi	—	10,20	—	—	H <sup>0</sup>
EH 1	EH 1	11,85	—	—	HAW
EK 1	EK 1	13,55	—	—	H <sup>0</sup> M <sup>0</sup>
EL 1 Cu-Bi	—	12,10	—	—	M <sup>0</sup> +O
C/EM 2	—	10,20	C/EM 2	10,20	EP
EB 11*	EB 11*	4,75	EB 11	4,75	AR+W
EBC 11*	EBC 11*	8,30	EBC 11	8,30	D
EBF 11*	EBF 11*	9,25	—	9,25	DNW
ECH 11*	ECH 11*	12,35	EBF 11	12,35	Tr
EDD 11*	EDD 11*	11,85	ECH 11	—	DH <sup>0</sup>
EF 11*	EF 11*	8,30	EF 11	8,30	GE
EF 12*	EF 12*	8,30	EF 12	8,30	M <sup>0</sup> +O
EF 13*	EF 13*	9,25	EF 13	9,25	H <sup>0</sup>
EFM 11	EFM 11	10,20	EFM 11	10,20	HAW
EL 11	EL 11	11,15	EL 11	11,15	H <sup>0</sup>
EL 12	EL 12	13,55	EL 12	13,55	W <sup>0</sup> +AR





Telefunken	Valvo	Preis RM	Tungsram	Preis RM	Verwendungs- zweck
<b>Allstrom-Röhren (200 mA) u. Auto-Röhren 13 Volt</b>					
CB 1	CB 1	5,20	—	—	D
CB 2	CB 2	4,75	BC 2	4,25	D
CBC 1	CBC 1	10,20	CBC 1	10,20	DNW
CC 2	CC 2	7,10	CC 2	7,10	AN
CCH 1	CCH 1	13,55	—	—	WO
CF 3	CF 3	10,20	CF 3	10,20	M <sup>0</sup> +O
CF 7	CF 7	10,20	CH 1	10,20	H <sup>0</sup>
CH 1	CH 1	11,85	CF 7	11,85	HAW
CK 1	CK 1	13,55	CK 1	13,55	H <sup>0</sup> M <sup>0</sup>
CL 1	CL 1	12,50	—	—	M <sup>0</sup> +O
CL 2	CL 2	13,50	CL 2	13,50	EP
CL 4	CL 4	12,10	CL 4	12,10	EP
	CBL 1	13,65	—	—	NEP
<b>50 mA — Serie für Allstrom — VE</b>					
Loewe Opta, 13 D 1, RM 4,75; 13 V 1, RM 10,20; 24 M 3, RM 13,55; 13 H 2, RM 10,20; 13 H 1, RM 10,20; 13 H 3, RM 11,85; 33 E 1, RM 12,10.					
VC 1	VC 1	8,—	VC	8,—	ANW
VF 7	VF 7	9,—	—	—	HAW
VL 1	VL 1	12,75	VL	12,75	EP
VL 4	VL 1	12,35	—	—	EP
VCL 11	VC 11	—	—	—	WEP

Telefunken	Valvo	Preis RM	Tungsram	Preis RM	Verwendungs- zweck
<b>Gleichstrom-Röhren 180 mA</b>					
BB 1	BB 1	4,25	DD 818	4,25	D
BCH 1	BCH 1	13,55	—	14,25	M <sup>0</sup> +O
BL 2	BL 2	14,25	—	—	EP
Loewe Opta, 24 M 2, RM 14,25.					
<b>Gleichstrom-Röhren 20 Volt</b>					
REN 1814	W 2418	9,95	—	—	ANW
REN 1817 d	U 1718 d	14,25	—	—	O+M
RENS 1818	H 1818 d	13,—	SS 2018	13,—	AHW
RENS 1819	H 1918 d	12,50	SE 2018	12,50	H <sup>0</sup>
RENS 1820	H 2018 d	12,50	S 2018	12,50	AHW
REN 1821	A 2118	9,—	R 2018	8,25	ANW
REN 1823 d	L 2318 d	12,75	PP 2018	12,—	EP
RENS 1824	X 2818	13,50	—	—	M+O
REN 1826	AN 2718	12,60	—	—	DNW
RENS 1834	X 2918	12,75	—	—	H <sup>0</sup>
RENS 1854	AN 2127	13,50	—	—	DW
RENS 1884	H 2518 d	14,—	HP 2018	14,—	HAW
RENS 1894	H 2618 d	14,70	HP 2118	14,70	H <sup>0</sup>
<b>Kraftverstärker-Röhren</b>					
RV 258	LK 7110	36,—	P 41/800	36,—	K
RV 239	LK 7115	43,50	P 40/800	43,50	K
RV 2300	—	604,80	—	—	K
RV 2500	—	171,—	—	—	K

### Gleichrichter-Röhren

Typenbezeichnung										Verwendungs- zweck
Telefunken	Valvo	Philips	Hoges	Loewe Opta	Preis RM	Tungsram	Preis RM	Rectron	Preis RM	
RGN 354	G 354	1810	EG 2403	10 NG	3,30	V 430	3,10	—	—	EW
RGN 504	G 504	1801	VG 2503	12 NG	4,75	PV 430	4,40	—	—	ZW
RGN 564	G 564	1803	EG 5003	—	5,20	V 460	4,80	—	—	EW
RGN 1404	G 1404	1832	—	—	13,30	V 4200	13,30	—	—	EW
RGN 1503	G 1503	1201	VG 2908	—	9,50	—	—	—	—	ZW
RGN 1054*)	G 1054	506	VG 3008	14 NG	4,—	PV 495	4,—	—	—	ZW
RGN 1064	G 1064	1805	VG 5006	14 NG	4,—	PV 4100	4,—	—	—	ZW
RGN 2004	G 2004	1561	VG 3016	240 NG	8,—	PV 4200	10,—	—	—	ZW
RGN 2504	G 2504	1815	—	—	16,60	PV 4201	16,60	—	—	ZW
RGN 4004	G 4004	1817	VG 3630	—	15,20	—	—	R 0433	20,—	ZW
CY 1	CY 1	—	—	—	7,60	CY 1	8,—	—	—	EW
CY 2	CY 2	—	—	30 NG	10,45	CY 2	11,—	—	—	EW
AZ 1	AZ 1	—	VG 5007	140 NG	4,—	AZ 1	4,50	—	—	ZW
AZ 11	AZ 11	—	—	—	4,25	AZ 11	4,25	—	—	ZW
AZ 12	AZ 12	—	—	241 NG	7,10	AZ 12	7,10	—	—	ZW
FZ 1	FZ 1	—	—	—	10,45	—	—	—	—	ZW
EZ 1 Cu-Bi	EZ 1	—	—	—	10,45	—	—	—	—	ZW
EZ 11*	EZ 11*	—	—	—	8,55	—	—	—	—	ZW
EZ 12	EZ 12	—	—	—	8,—	EZ 12	8,—	—	—	ZW
VY 1	VY 1	—	—	—	6,65	—	—	—	—	EW
—	G 715	1562	—	—	17,50	—	—	—	—	EW
—	—	—	—	16 NG	3,80	—	—	—	—	EW
—	—	—	—	24 NG	11,40	—	—	—	—	EW
—	—	—	—	26 NG	11,40	—	—	—	—	EW
—	—	1702	—	—	16,—	—	—	R 220	14,80	ZW
—	—	1701	—	—	18,50	—	—	R 250	17,80	ZW
—	—	373	—	—	12,60	—	—	—	—	EW
—	—	1010	—	—	13,50	—	—	—	—	EW
—	—	1010	—	—	13,50	—	—	—	—	ZW
—	—	1002	—	—	9,90	—	—	—	—	EW
—	—	1018	—	—	9,—	—	—	—	—	EW
—	—	451	—	—	9,90	—	—	—	—	ZW
—	—	328	—	—	9,90	—	—	—	—	ZW
—	—	1326	—	—	11,70	—	—	—	—	ZW
—	—	1325	—	—	27,—	—	—	—	—	ZW

\*) Die RGN 1054 wird nicht mehr geliefert. Sie ist in allen Fällen durch die RGN 1064 zu ersetzen.



# Wichtig für den Geschäftsverkehr mit dem Rundfunkeinzelhändler

Die Rundfunkwirtschaft ist durch eine Marktordnung geregelt. Jeder Rundfunkeinzelhändler muß beim Verkauf von Rundfunkgeräten, Lautsprechern und Röhren die Bestimmungen der Marktordnung beachten. Beachtet er diese nicht, so wird er von den mit der Überwachung der Marktordnung beauftragten Stellen zur Verantwortung gezogen.

**Verkaufsbedingungen:** Jegliche Preisnachlässe auf die für Rundfunkgeräte, Lautsprecher und Röhren festgesetzten Preise sind unzulässig. Die festgesetzten Preise gelten bei Barzahlung. Bei Teilzahlungsverkäufen müssen Teilzahlungsaufschläge berechnet werden. Bei Barverkäufen darf daher kein Kassaskonto oder Rabatt gewährt werden. **Der Rundfunkeinzelhändler, der unzulässige Rabatte gewährt, macht sich auch nach dem Rabattgesetz strafbar.**

Es ist auch unzulässig, beim Verkauf von Rundfunkgeräten sonstige Vergünstigungen oder Vergütungen einzuräumen. Jede unberechnete oder verbilligte Mitlieferung von Zubehörteilen und Einzelteilen zu Rundfunkgeräten oder sonstige unberechnete oder unzureichend berechnete Leistung (z. B. Mitlieferung von Batterien, Akkumulatoren oder Antennen-Material, auch kostenlose oder verbilligte Ausführung von Antennen, Installationsarbeiten oder sonstige Nebenleistungen), ist untersagt. Der Rundfunkeinzelhändler darf auch keine über die gesetzl. Ansprüche hinausgehende Garantie zusagen.

**Barverkauf:** Bei Barverkäufen muß der Kaufpreis in voller Höhe, spätestens binnen 30 Tagen nach Übergabe des Gerätes geleistet werden.

**Wechsel,** gelten nicht als Barzahlungen. Werden daher Wechsel in Zahlung gegeben, so müssen für den betreffenden Betrag Teilzahlungsaufschläge berechnet werden.

Um spätere Meinungsverschiedenheiten mit den Kunden zu vermeiden, sind bei Barverkäufen die Rechnungen mit dem Hinweis zu versehen, daß die vorgeschriebenen Teilzahlungsaufschläge berechnet werden müssen, falls die Bezahlung nicht innerhalb von 30 Tagen erfolgt.

Wird der Kaufpreis entgegen den ursprünglichen Vereinbarungen nicht innerhalb von 30 Tagen in voller Höhe geleistet, so ist unverzüglich ein schriftlicher Teilzahlungsvertrag abzuschließen.

**Teilzahlungsraten:** Soll der Kaufpreis in Raten geleistet werden, so muß ein schriftlicher Teilzahlungsvertrag abgeschlossen werden. Hierbei ist folgendes zu beachten:

Die Abzahlung der Teilzahlungsraten muß mindestens innerhalb eines Zeitraumes von 10 Monaten erfolgen. Allein der deutsche Volksempfänger „VE 301 dyn“ und der „Deutsche Klein-Empfänger 1938“ können durch die Elektrizitätsversorgungsunternehmen und durch die Kredit- und Warengenossenschaften gegen 18 bzw. 15 Monatsraten finanziert werden. Alle anderen Rundfunkgeräte dürfen auch durch die Elektrizitätswerke nur gegen 10 Monatsraten finanziert werden. Die Leistung der ersten Rate hat spätestens 6 Wochen nach Auslieferung des gekauften Gerätes zu erfolgen.

**Anzahlung:** Die Anzahlung muß mindestens 20% betragen und in voller Höhe, spätestens 8 Tage nach Auslieferung des Gerätes, bar bezahlt sein. Der Gegenwert für die in Zahlung genommenen Geräte kann jedoch als Anzahlung angerechnet werden.

**Teilzahlungsaufschläge:** Die Teilzahlungsaufschläge betragen 1% je Abzahlungsmonat für Verwaltungskosten und Zinsen. Der Teilzahlungsaufschlag ist auf das nach Abzug der Anzahlung verbleibende Restkaufgeld hinzurechnen.

Beispiel:

Bruttoverkaufspreis der Anlage . . . . .	RM 250.—
abzüglich 20% Anzahlung . . . . .	RM 50.—
	RM 200.—
zuzüglich TZ-Aufschläge — 1% je Monat . . . . .	RM 20.—
zahlbar in 10 Monatsraten.	RM 220.—

**Eigentumsvorbehalt:** Der Verkauf muß unter Eigentumsvorbehalt bis zur völligen Bezahlung des Kaufpreises erfolgen.

**Urkundensteuer:** Urkundensteuer-Kosten gehen zu Lasten des Käufers.

**Inzahlungnahme:** Gebrauchte Rundfunkgeräte und Lautsprecher dürfen höchstens zu den in der „Preisliste für gebrauchte Geräte“ festgesetzten Ankaufspreisen in Zahlung genommen werden. Die festgesetzten Preise gelten nur für betriebsfertige Geräte. Bei defekten oder schlecht gehaltenen Geräten dürfen nur die ihrem tatsächlichen Wert entsprechenden Preise berechnet werden.

Bastelgeräte sowie ältere Rundfunkgeräte, die aus einem früheren als 5 Jahre zurückliegendem Baujahr stammen, dürfen nicht in Zahlung genommen werden.

Auch die Inzahlungnahme anderer Gegenstände oder ihr Ankauf in Verbindung mit dem Verkauf fabrikneuer Rundfunkgeräte oder Lautsprecher ist unzulässig.

**Ausstellung zur Probe:** Rundfunkgeräte dürfen höchstens 8 Tage zur Probe aufgestellt werden.

**Umtausch:** Der Umtausch fabrikneuer Rundfunkgeräte darf höchstens innerhalb von 2 Wochen erfolgen.

**Vermieten von Rundfunkgeräten:** Das Vermieten fabrikneuer Rundfunkgeräte und Lautsprecher ist unzulässig. Es dürfen nur gebrauchte Geräte vermietet werden, die aus einem wenigstens 2 Jahre seit Abschluß des Mietvertrages zurückliegendem Baujahr stammen. Allein bei wichtigen politischen Anlässen können fabrikneue Rundfunkgeräte für die Dauer der Veranstaltung, höchstens jedoch auf 8 Tage, vermietet werden.

**Richtsätze über Wertminderung bei zurückgenommenen Rundfunkgeräten:**

Im Handel mit Rundfunkgeräten sind beim Rücktritt von Abzahlungsgeschäften für die Überlassung des Gebrauchs einschließlich Abnutzung und Wertminderung folgende Abzüge üblich und angemessen. Die Abzüge werden von dem reinen Apparatepreis ohne den Preis für den Röhrensatz berechnet:

1. Für alle Typen außer dem Volksempfänger
  - für die ersten 3 Monate je 10 v. H. des Verkaufspreises,
  - für die nächsten 3 Monate je 5 v. H. des Verkaufspreises,
  - für jeden weiteren Monat je 3 v. H. des Verkaufspreises.
2. Für den Volksempfänger:
  - für die ersten 3 Monate je 7½ v. H. des Verkaufspreises,
  - für jeden weiteren Monat je 2½ v. H. des Verkaufspreises.

Die Röhren werden während der Garantiefrist (vom 1. bis 6. Monat) mit 20 v. H. angerechnet, nach Ablauf der Garantie mit 10 v. H.

**Anmeldung bei der Reichspost:** Der Käufer ist verpflichtet, eine Neuanmeldung sofort nach Beendigung der Probevorführung bei der zuständigen Reichspoststelle vorzunehmen. Die Reichspost verlangt die Einholung der gesetzlichen Rundfunkhör-Genehmigung nach einer Probevorführungszeit von acht Tagen.

## *Finanzierungsbedingungen der politischen Gemeinschaftsgeräte*

Die Finanzierungsbedingungen für den Deutschen Klein-Empfänger 1938 und den Volksempfänger VE 301 dyn sind im einzelnen wie folgt festgelegt:

1. Bei Finanzierung durch die Elektrizitätsversorgungsunternehmen und die Kredit-Waren-Genossenschaften, die dem Reichsvorband Raiffeisen angehören:

**Deutscher Kleinempfänger 1938**  
Anzahlung RM 5.—  
Monatsraten zu je RM 2.30

Bruttopreis . . . . .	RM 35.—
Anzahlung . . . . .	RM 5.—
Restkaufgeld . . . . .	RM 30.—
Finanzierungszuschlag . . . . .	RM 4.50
zu finanzierender Betrag . . . . .	RM 34.50
(zahlbar in 15 Monatsraten zu je RM 2.30)	

**Volksempfänger 301 dyn**  
Anzahlung RM 6.20  
18 Monatsraten zu je RM 3.70

Bruttopreis . . . . .	RM 65.—
Anzahlung . . . . .	RM 6.20
Restkaufgeld . . . . .	RM 58.80
Finanzierungszuschlag . . . . .	RM 7.80
zu finanzierender Betrag . . . . .	RM 66.60
(zahlbar in 18 Monatsraten zu je RM 3.70)	

2. Bei der Finanzierung durch den Rundfunk Einzelhandel:

**Deutscher Kleinempfänger**  
Anzahlung RM 7.—  
10 Monatsraten zu je RM 3.20

Bruttopreis . . . . .	RM 35.—
Anzahlung . . . . .	RM 7.—
Restkaufgeld . . . . .	RM 28.—
Finanzierungszuschlag . . . . .	RM 4.—
zu finanzierender Betrag . . . . .	RM 32.—
(zahlbar in 10 Monatsraten zu je RM 3.20)	

**Volksempfänger 301 dyn**  
Anzahlung RM 13.—  
10 Monatsraten zu je RM 5.90

Bruttopreis . . . . .	RM 65.—
Anzahlung . . . . .	RM 13.—
Restkaufgeld . . . . .	RM 52.—
Finanzierungszuschlag . . . . .	RM 7.—
zu finanzierender Betrag . . . . .	RM 59.—
(zahlbar in 10 Monatsraten zu je RM 5.90)	



Druck und Verlag J. Bohn & Sohn, Leipzig W33

[www.gfgf.org](http://www.gfgf.org)

