

Vedlegg 4  
Illustrasjonskart

**KART**

UTIKKAST



## FORORD

Vedlegg 4 inneholder illustrasjonskart for å gi et bedre forståing av naturområda i Giske kommune.

## Innhold

FORORD .....	2
NATURTYPER PÅ LAND .....	4
KLASSIFISERING .....	5
NATURTYPER I SJØ .....	6
VERNEOMRÅDA .....	8

# TEIKNFORKLARING

## Kyst

- Havflate
- Kystkontur

## Innsjøer og vassdrag

- Innsjø
- Innsjøkant
- Elv/Bekk
- Elv/Bekk
- Kanal/Grøft
- Kanal/Grøft

## Naturtyper

- Viltlokalitet
- Sanddyne
- Kystberg/blokkmark
- Blokkberg/rasmark
- Kystlynghei
- Intakt låglandsmyr

- Andre viktige førekomstar
- Strandeng/strandsump
- Slåttemark
- Naturbeitemark

## Naturtyper

### Illustrasjonskart

Kartopplysningar: Kjelde basiskart: Geovekst  
Dato basiskart: 27.04.2009  
Koordinatsystem: UTM sone 32/ Euref89  
Høgdegrunnlag: NGO 1954

Teiknforklaring kart  
Eigedomsgrense  
Gnr./bnr. 125/3



Giske kommune  
Teknisk eining

03.10.2017

Storholmen (utklipp)



TEIKNFORKLARING

Kyst

- Havflate
- Kystkontur

Innsjøer og vassdrag

- Innsjø
- Innsjøkant
- Elv/Bekk
- Elv/Bekk
- Kanal/Grøft
- Kanal/Grøft

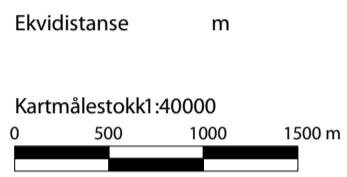
Klassifisering av naturtyper

- Klasse A
- Klasse B
- Klasse C

Klassifisering av naturtyper  
Illustrasjonskart

Kartopplysninger: Kjelde basiskart: Geovekst  
Dato basiskart: 27.04.2009  
Koordinatsystem: UTM sone 32/ Euref89  
Høgdegrunnlag: NGO 1954

Teiknforklaring kart  
Eigedomsgrense  
Gnr./bnr. 125/3



Giske kommune  
Teknisk eining

03.10.2017

Storholmen (utklipp)

TEIKNFORKLARING

Kyst

- Havflate
- Kystkontur

Innsjøer og vassdrag

- Innsjø
- Innsjøkant
- Elv/Bekk
- Elv/Bekk
- Kanal/Grøft

Kanal/Grøft

Naturtyper i sjøen

- Israndavstenerer
- Sand- og muddergrunn
- Yngle- og oppvekstområde
- Tidevasstraum
- Ålegras
- Tareskog
- Korall

Naturtyper i sjøen

Illustrasjonskart

Kartopplysninger: Kjelde basiskart: Geovekst  
Dato basiskart: 27.04.2009  
Koordinatsystem: UTM sone 32/ Euref89  
Høgdegrunnlag: NGO 1954

Teiknforklaring kart  
Eigedomsgrense  
Gnr./bnr. 125/3

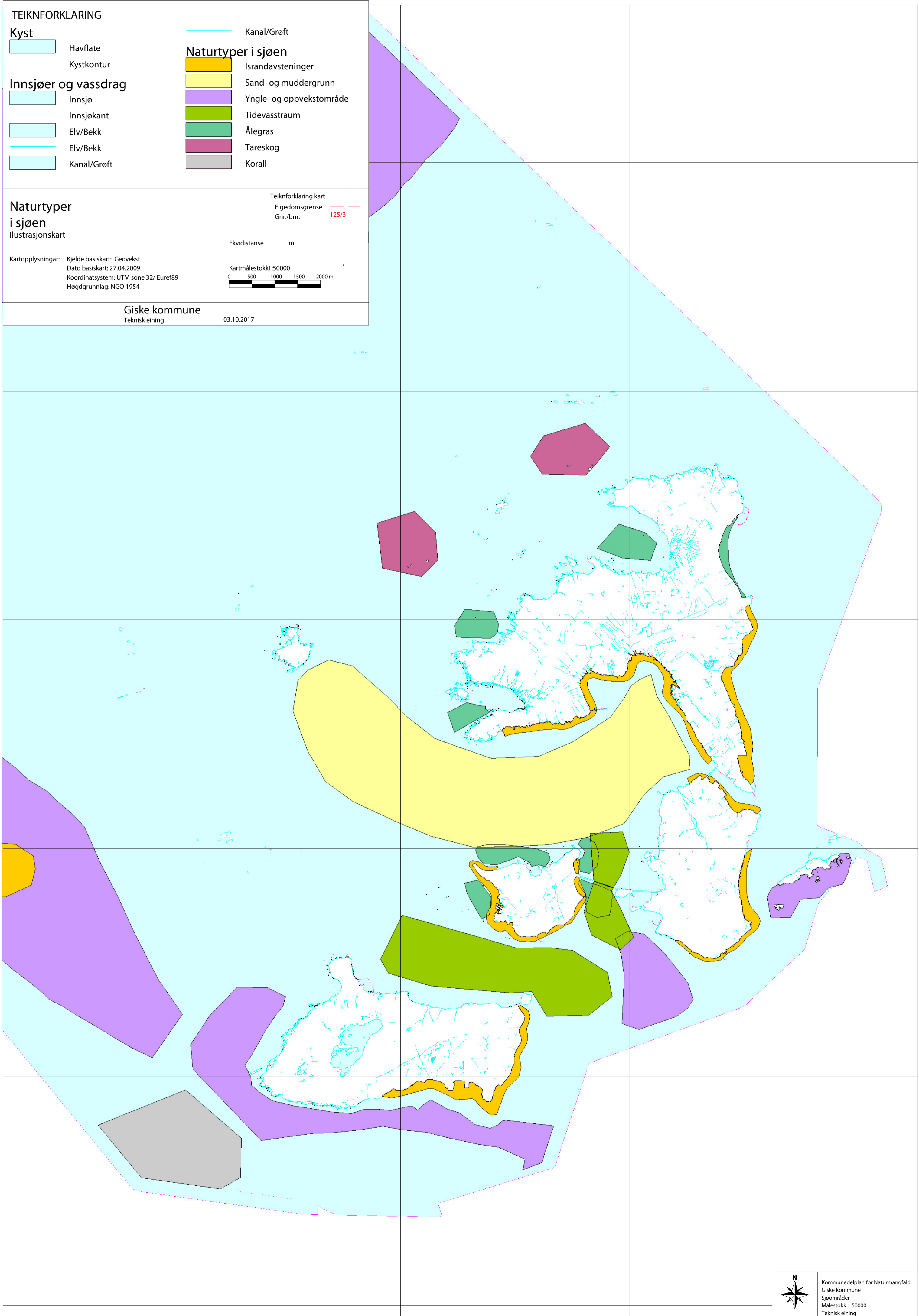
Ekvidistanse m

Kartmålestokk: 50000

0 500 1000 1500 2000 m

Giske kommune  
Teknisk eining

03.10.2017



Kommunedelplan for Naturmangfold  
Giske kommune  
Sjømråder  
Målestokk 1:50000  
Teknisk eining

TEKNFORKLARING

Kyst

- Havflate
- Kystkontur

Innsjøer og vassdrag

- Innsjø
- Innsjøkant
- Elv/Bekk
- Elv/Bekk
- Kanal/Grøft

Kanal/Grøft

Naturtyper i sjøen

- Israndavsteneringer
- Sand- og muddergrunn
- Yngle- og oppvekstområde
- Tidevasstraum
- Ålegras
- Tareskog
- Korall

Naturtyper i sjøen

Illustrasjonskart

Kartopplysninger: Kjelde basiskart: Geovekst  
Dato basiskart: 27.04.2009  
Koordinatsystem: UTM sone 32/ Euref89  
Høgdegrunnlag: NGO 1954

Teiknforklaring kart  
Eigedomsgrense  
Gnr./bnr. 125/3

Ekvidistanse m

Kartmålestokk: 50000

Giske kommune  
Teknisk eining

03.10.2017



Kommunedelplan for Naturmangfald  
Giske kommune  
Sjømråder  
Målestokk 1:50000  
Teknisk eining

TEIKNFORKLARING

Kyst

- Havflate
- Kystkontur

Innsjøer og vassdrag

- Innsjø
- Innsjøkant
- Elv/Bekk
- Elv/Bekk
- Kanal/Grøft

Kanal/Grøft

Verneområda

- Naturreservat
- Dyrelivfredningsområde
- Abc Kommune(del)plan - påskrift

Verneområda  
Illustrasjonskart

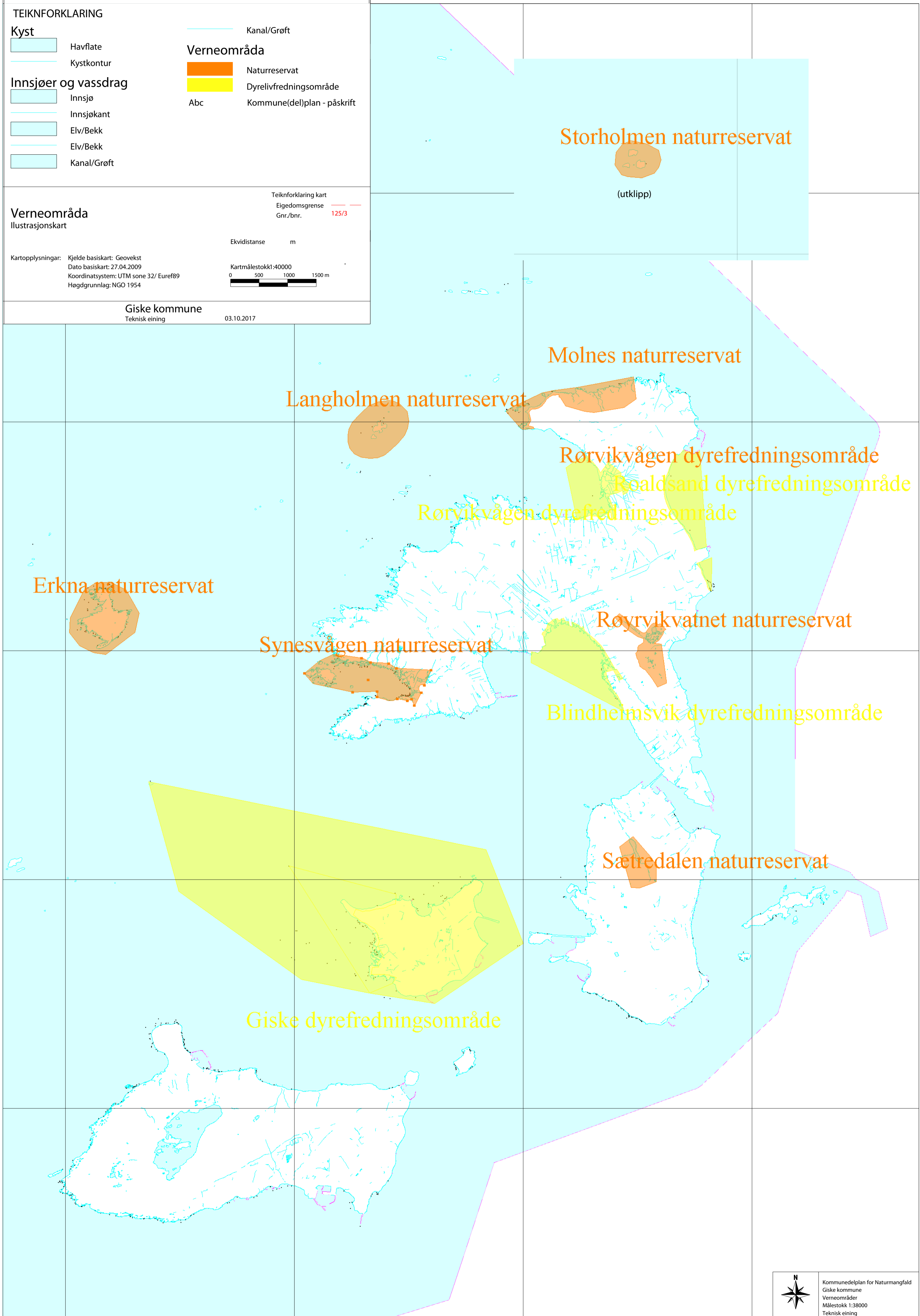
Kartopplysningar:  
 Kjelde basiskart: Geovekst  
 Dato basiskart: 27.04.2009  
 Koordinatsystem: UTM sone 32/ Euref89  
 Høgdegrunnlag: NGO 1954

Teiknforklaring kart  
 Eigedomsgrense  
 Gnr./bnr. 125/3

Ekvidistanse m  
 Kartmålestokk: 40000  
 0 500 1000 1500 m

Giske kommune  
 Teknisk eining

03.10.2017



Kommunedelplan for Naturmangfald  
 Giske kommune  
 Verneområder  
 Målestokk 1:38000  
 Teknisk eining