

GRYPHON™ 4400-HC 2D SERIES



DER ZWECK DER BARCODE-SCANNER IN DER HEALTHCARE INDUSTRIE

Die Hauptaufgabe von Scannern im Gesundheitswesen ist es die Qualität der Patientenpflege zu verbessern und gleichzeitig Fehler in der Medikamentenvergabe zu reduzieren. Zusätzlich herrschen in Gesundheitsumgebungen Anforderungen, die es nötig machen, Scanner regelmäßig zu reinigen und zu desinfizieren. Die Datalogic Gryphon HC Produktserie wurde speziell für Anwendungen in der Gesundheitsbranche entwickelt. Die desinfizierbaren Gehäuse, mit antimikrobiellen Zusatzstoffen behandelt, sind dafür gemacht, auch einer täglichen Reinigung mit scharfen Desinfektionslösungen standzuhalten.

Die Gryphon 4400-HC 2D Scanner können praktisch alle 1D und 2D Barcode Symbologien dekodieren und lesen sogar Codes von LCD Monitoren, Mobiltelefonen, Smartphones und anderen mobilen Geräten. Zur Erfassung von kleineren, kürzeren Codes gibt es spezifische 'High-Density' HD-Modelle. Erweiterte Optiken bieten eine verbesserte Bewegungstoleranz und Hochgeschwindigkeits-Imaging, um sich schnell bewegende Codes lesen zu können. Darüber hinaus ermöglichen sie, das Erfassen von Unterschriften, kompletten Ausweisen und Rezepten als Bilder.

Ideal geeignet für stationäre Anwendungen in Verwaltungs-, Labor- und Krankenhausumgebungen, bietet das GD4400-HC 2D Desktop Modell eine bezahlbare kabelgebundene Lösung, während die Funkmodelle GM4400-HC 2D oder GBT4400-HC 2D (STAR oder Bluetooth®) erweiterte Mobilität für kabellose Anwendungen liefern.

Das stetige tief rote Licht des Gryphon 4400 2D Imagers macht den täglichen Gebrauch wesentlich angenehmer als das dauernd flackernde Licht vergleichbarer Konkurrenzprodukte. Die gut sichtbare 4-Punkt-Zieleinrichtung macht das eindeutige Anvisieren eines bestimmten Codes sehr leicht. Datalogics patentierte „Green Spot“-Technologie bietet eine zusätzliche visuelle Bestätigung bei einem positiven Lesevorgang, was ideal für ruhige Umgebungen ist, wenn zum Beispiel Patienten schlafen. Datalogic Aladdin™ Konfigurations- und Verwaltungssoftware bietet intuitive Werkzeuge, um eingesetzte Geräte zu administrieren und über ein ganzes Unternehmen hinweg zu synchronisieren.



MEDITECH



ALLE PRODUKTE

- Desinfizierbare Gehäuse behandelt mit antibakteriellen Zusatzstoffen (Modelle mit ISO22196 und JISZ 2801 Kompatibilität verfügbar)
- Motionix™ Bewegungserkennungstechnologie für einen nahtlosen Übergang zwischen Lesemodi
- Omnidirektionales Lesen von 1D, 2D und Postcodes sowie Stapel- und Mischcodes
- Extrem schnelle Leseleistung
- Erweiterte Lesedistanzen
- Verbesserte bewegungstolerante Optiken
- Gut sichtbare 4-Punkt-Zieleinrichtung mit Mittelkreuz für gezieltes Scannen
- Bild- und Dokumentenerfassung
- Datalogics patentierte Green Spot Technologie für eine positive Lesebestätigung
- USB zertifizierte Kits erhältlich
- Modelle mit ISO22196 Kompatibilität verfügbar

KABELLOSE PRODUKTE

- Zwei Auswahlmöglichkeiten: STAR 433 / 910 MHz oder Bluetooth® Funktechnologie
- Batchmodus-Funktion: >1200 Codes im Speicher
- Point-to-Point / Point-to-Multipoint Übertragung
- Datalogics einzigartiger patentierter 2-Positionen Ständer mit „Scan-While-Charging“ Funktion
- Langlebiger, austauschbarer Lithium-Ionen Akku

DEKODIERMÖGLICHKEITEN

1D / LINEARE CODES	Automatische Erkennung aller Standard Linearcodes und linearer GS1 DataBar™ Codes
2D CODES	Aztec Code; China Han Xin Code; Data Matrix; MaxiCode; Micro QR Code; QR Code
POST CODES	Australian Post; British Post; China Post; IMB; Japanese Post; KIX Post; Planet Code; Postnet; Royal Mail Code (RM4SCC)
STAPELCODES	EAN/JAN Composites; GS1 DataBar Composites; GS1 DataBar Expanded Stacked; GS1 DataBar Stacked; GS1 DataBar Stacked Omnidirectional; MacroPDF; MicroPDF417; PDF417; UPC A/E Composites

ELEKTRISCHE DATEN

STROMAUFNAHME	Betrieb (typisch): 160 mA @ 5 VDC; Standby/Ruhezustand (typisch): 65 mA @ 5 VDC
SPANNUNGSVERSORGUNG	4,2 - 5,25 VDC

UMGEBUNGSBEDINGUNGEN

UMGEBUNGSLICHT FALLSCHUTZ	0 - 100.000 lux Übersteht mehrere Stürze auf Beton aus 1,5 m / 5,0 ft Höhe
ESD SCHUTZ (LUFTENTLADUNG) LUFTFEUCHTIGKEIT (NICHT KONDENSIEREND)	16 kV 5 - 90%
SCHUTZ VOR STAUB UND WASSER TEMPERATUR	IP52 Betrieb: 0 bis 50 °C / 32 bis 122 °F Lager/Transport: -20 bis 70 °C / -4 bis 158 °F

SCHNITTSTELLEN

SCHNITTSTELLEN	RS-232 / USB / Tastatureinschleifung / Pen Multi-Interface
----------------	--

PHYSIKALISCHE EIGENSCHAFTEN

VERFÜGBARE FARBEN ABMESSUNGEN GEHÄUSE	Hellgrün/Hellgrau (Gummi/Plastik) 18,1 x 7,1 x 10,0 cm / 7,1 x 2,8 x 3,9 in Desinfektionsmittelbeständige Gehäuse, das mit antimikrobiellen Zusatzstoffen (Modelle mit ISO22196 und JISZ 2801 Kompatibilität verfügbar)
GEWICHT	195,0 g / 6,9 oz

LESELEISTUNG

BILDERFASSUNG	Grafikformate: BMP, JPEG, TIFF; Graustufen: 256, 16, 2
BILDSENSOR LICHTQUELLE BEWEGUNGSSPIELRAUM DRUCKKONTRAST (MINIMUM) LESEWINKEL LESEANZEIGEN	Wide VGA: 752 x 480 pixels Zieleinrichtung: 650 nm VLD 25 IPS Pitch: +/- 40°; Roll (Tilt): 180°; Skew (Yaw): +/- 40° Beeper (Einstellbarer Ton); Datalogic 'Green Spot' Lesebestätigung; Good Read LED
AUFLÖSUNG (MAXIMUM)	High Density (HD): 1D Linear: 0,77 cm / 3 mils; Data Matrix: 1,27 cm / 5 mils; PDF417: 1,02 cm / 4 mils; Standard Range (SR): 1D Linear: 1,02 cm / 4 mils; Data Matrix: 1,78 cm/7 mils; PDF417: 1,02 cm / 4 mils

LESE REICHWEITEN

TYPISCHE SCHÄRFENTIEFE	Abhängig von Druckkontrast, Auflösung und Umgebungslicht. Minimale Lesedistanz ermittelt anhand Symbolgröße und Scanwinkel.
------------------------	--

GD4400 Standard Range (SR)

Code 39: 5 mils: 4,0 bis 19,0 cm / 1,6 bis 7,5 in
Code 39: 10 mils: 1,0 bis 30,0 cm / 0,4 bis 11,8 in
Data Matrix: 10 mils: 2,0 bis 16,0 cm / 0,8 bis 6,3 in
Data Matrix: 15 mils: 0 bis 23,6 cm / 0 bis 9,3 in
EAN-13: 13 mils: 1,5 bis 40,0 cm / 0,6 bis 15,7 in
PDF417: 10 mils: 0,5 bis 22,0 cm / 0,2 bis 8,6 in
QR Code: 10 mils: 3,0 bis 12,5 cm / 1,2 bis 4,9 in

GD4400 High Density (HD)

Code 39: 3 mils: 2,4 bis 9,1 cm / 0,9 bis 3,6 in
Code 39: 5 mils: 0,8 bis 11,3 cm / 0,3 bis 4,5 in
Data Matrix: 5 mils: 2,8 bis 6,1 cm / 1,1 bis 2,4 in
EAN-13: 13 mils: 1,1 bis 17,2 cm / 0,4 bis 6,8 in
PDF417: 4 mils: 1,8 bis 6,8 cm / 0,7 bis 2,7 in
PDF417: 10 mils: 0 bis 14,3 cm / 0 bis 5,6 in
QR Code: 6,7 mils: 2,1 bis 4,2 cm / 0,8 bis 1,7 in

SICHERHEIT & ZERTIFIZIERUNG

AMTLICHE GENEHMIGUNGEN	Das Produkt besitzt für den bestimmungsgemäßen Gebrauch alle notwendigen Zulassungen. Die Kurzbeschreibung (Quick Reference Guide) enthält eine Liste mit allen Zulassungen.
EINHALTUNG DER UMWELTSCHUTZAUFLAGEN LASER KLASSIFIZIERUNG	Entspricht China ROHS; Entspricht EU ROHS Achtung, Laserlicht tritt aus;- Nicht in den Strahl blicken; IEC 60825 Class 2

NÜTZLICHE SOFTWAREUTILITIES

DATALOGIC ALADDIN™	Datalogic Aladdin Konfigurationssoftware steht zum kostenlosen Download zur Verfügung.
OPOS / JAVAPOS	JavaPOS Treiber stehen zum kostenlosen Download zur Verfügung. OPOS Treiber stehen zum kostenlosen Download zur Verfügung.
REMOTE HOST DOWNLOAD	Senkt die Betriebskosten und erleichtert die Bedienung: GD4410

GEWÄHRLEISTUNG

GEWÄHRLEISTUNG	5 Jahre
----------------	---------

DESINFIZIERTUNGSMITTELBESTÄNDIGE GEHÄUSE VON DATALOGIC ADC FÜR DAS GESUNDHEITSWESEN

Datalogic ADC bietet Barcodescanner, die speziell für das Gesundheitswesen entwickelt wurden. Sie weisen desinfektionsmittelbeständige Gehäuse auf, die mit antimikrobiellen Zusatzstoffen behandelt sind, welche der Ausbreitung von Keimen entgegenwirken können. Das ist besonders wichtig, wenn der Scanner vom Pflegepersonal auf einem Medikamentenwagen von Zimmer zu Zimmer gefahren wird. Die desinfektionsmittelbeständigen Gehäuse können der täglichen Reinigung mit aggressiven chemischen Reinigungslösungen standhalten, die üblicherweise im Gesundheitswesen zum Einsatz kommen.



PRODUKT	ENTHALTENE CHEMIKALIEN
Sani-Cloth® HB, Sani-Cloth® Plus, Super Sani-Cloth®	Quaternäre Ammoniumchloridlösung
Hepacide Quat II	Virentötender Desinfektionsreiniger
Alkoholwischtücher	70 % Isopropylalkohol
CaviWipes™	Isopropanol 10-20 %; Ethylenglycolmonobutylether 1-5 %
Virex® 256	n-Alkyldimethylbenzylammoniumchlorid; Didecyldimethylammoniumchloride
409® Glas- und Oberflächenreiniger	n-Alkyldimethylbenzylammoniumchlorid; n-Propoxypropanol
Windex® Blue	Isopropylalkohol
Clorox® Bleiche	Natriumhypochlorit; Natriumhydrochlorid
100 % mildes Geschirrspülmittel und Wasser	

INFORMATIONEN ZUR KORREKTEN REINIGUNG BEI EINSATZ DIESER CHEMIKALIEN FINDEN SIE IM BEDIENUNGSHANDBUCH. ES SOLLTEN KEINE DESINFIZIER MITTEL AUF DEN SCANNER GESPRÜHT ODER GEGOSSEN WERDEN. DER SCANNER MUSS NACH DER DESINFIZIERUNG IMMER TROCKEN GERIEBEN WERDEN.

KABELLOSE KOMMUNIKATION

DATALOGIC STAR CORDLESS SYSTEM™	Effektive Funkleistung: 433,92 MHz: < 10 mW; 910 MHz: < 1 mW Funkfrequenz: 433,92 MHz; 910 MHz Multi-Point Konfiguration: Maximale Anzahl von Scannern pro Empfänger: 16 Point-to-Point Konfiguration Zwei-Wege Kommunikation
---------------------------------	--

DEKODIERMÖGLICHKEITEN

1D / LINEARE CODES	Automatische Erkennung aller Standard Linearcodes und linearer GS1 DataBar™ Codes.
2D CODES	Aztec Code; China Han Xin Code; Data Matrix; MaxiCode; QR Code
POST CODES	Australian Post; China Post; IMB; Japanese Post; KIX Post; Planet Code; Postnet; Royal Mail Code (RM4SCC)
STAPELCODES	EAN/JAN Composites; GS1 DataBar Composites; GS1 DataBar Expanded Stacked; GS1 DataBar Stacked; GS1 DataBar Stacked Omnidirectional; MacroPDF; MicroPDF417; PDF417; UPC A/E Composites

ELEKTRISCHE DATEN

AKKU	Akkutyp: Lithium-Ion, 2100 mAh; Ladezeit: Externe Stromversorgung: 4 Stunden @ 12 VDC; Lesungen pro Ladung: 60.000
LED-ANZEIGEN DER STATION	Akkuladung (rot); Ladung abgeschlossen (grün); Versorgung/Daten (gelb)
STROMAUFNAHME	Ladung (typisch): < 8 W; Operating (Typical): < 2.5 W @ 5 VDC; Standby/Ruhezustand (typisch): < 2,5 W @ 5 VDC
SPANNUNGSVERSORGUNG	4,75 - 14 VDC

UMGEBUNGSBEDINGUNGEN

UMGEBUNGSLICHT	100.000 lux
ESD SCHUTZ (LUFTENTLADUNG)	16 kV
LUFTFEUCHTIGKEIT (NICHT KONDENSIEREND)	0 - 90%
SCHUTZ VOR STAUB UND WASSER	IP52
TEMPERATUR	Betrieb: 0 bis 50 °C / 32 bis 122 °F Lager/Transport: -20 bis 70 °C / -4 bis 158 °F

SCHNITTSTELLEN

SCHNITTSTELLEN	RS-232 / USB / Tastatureinschleifung / Pen Multi-Interface
----------------	--

PHYSIKALISCHE EIGENSCHAFTEN

VERFÜGBARE FARBEN	Hellgrün/Hellgrau (Gummi/Plastik)
ABMESSUNGEN	Cradle: 18,6 x 9,9 x 5,6 cm / 7,2 x 3,9 x 2,2 in Lesegerät: 18,1 x 7,1 x 10,0 cm / 7,1 x 2,8 x 3,9 in
GEHÄUSE	Desinfektionsmittelbeständiges Gehäuse, das mit antimikrobiellen Zusatzstoffen
GEWICHT	Cradle: 246,0 g / 8,7 oz; Lesegerät: 245,0 g / 8,6 oz

LESELEISTUNG

BILDSENSOR	Wide VGA: 752 x 480 pixels
LICHTQUELLE	Zieleinrichtung: 650 nm VLD
BEWEGUNGSSPIELRAUM	25 IPS
DRUCKKONTRAST (MINIMUM)	25%
LESEWINKEL	Pitch: +/- 40°; Roll (Tilt): 360°; Skew (Yaw): +/- 40°
LESEANZEIGEN	Beeper (Einstellbarer Ton und Lautstärke); Datalogic 'Green Spot' Lesebestätigung; Good Read LED
AUFLÖSUNG (MAXIMUM)	1D Linear: 0,102 mm / 4 mils; Data Matrix: 0,178 mm / 7 mils; PDF417: 0,127 mm / 5 mils

LESE REICHWEITEN

TYPISCHE SCHÄRFENTIEFE	Abhängig von Druckkontrast, Auflösung und Umgebungslicht. Minimale Lesedistanz ermittelt anhand Symbollänge und Scanwinkel. Code 39: 5 mils: 4,0 bis 19,0 cm / 1,6 bis 7,5 in Code 39: 10 mils: 1,0 bis 30,0 cm / 0,4 bis 11,8 in Data Matrix: 10 mils: 2,0 bis 16,0 cm / 0,8 bis 6,3 in Data Matrix: 15 mils: 0 bis 23,6 cm / 0 bis 9,3 in EAN-13: 13 mils: 1,5 bis 40,0 cm / 0,6 bis 15,7 in PDF417: 10 mils: 0,5 bis 22,0 cm / 0,2 bis 8,6 in QR Code: 10 mils: 3,0 bis 12,5 cm / 1,2 bis 4,9 in
------------------------	---

SICHERHEIT & ZERTIFIZIERUNG

AMTLICHE GENEHMIGUNGEN	Das Produkt besitzt für den bestimmungsgemäßen Gebrauch alle notwendigen Zulassungen. Die Kurzbeschreibung (Quick Reference Guide) enthält eine Liste mit allen Zulassungen.
EINHALTUNG DER UMWELTSCHUTZAUFLAGEN LASER KLASSIFIZIERUNG	Entspricht China ROHS; Entspricht EU ROHS Achtung, Laserlicht tritt aus,- Nicht in den Strahl blicken; IEC 60825 Class 2

NÜTZLICHE SOFTWAREUTILITIES

DATALOGIC ALADDIN™	Datalogic Aladdin Konfigurationssoftware steht zum kostenlosen Download zur Verfügung.
OPOS / JAVAPOS	JavaPOS Treiber stehen zum kostenlosen Download zur Verfügung. OPOS Treiber stehen zum kostenlosen Download zur Verfügung.
REMOTE HOST DOWNLOAD	Senkt die Betriebskosten und erleichtert die Bedienung: BC4010

GEWÄHRLEISTUNG

GEWÄHRLEISTUNG	3 Jahre
----------------	---------

KABELLOSE KOMMUNIKATION

BLUETOOTH® FUNKTECHNOLOGIE
 Piconet: Maximale Anzahl von Scannern pro Empfänger: 7 (wenn ein externer Piconet Dongle verwendet wird)
 Profile: SPP (Serial Port Profile)
 Protokoll: Bluetooth 2,0 Certified Class 2
 Funkfrequenz: 2,4 GHz
 Funkreichweite (im freien Feld): 30,0 m / 98,4 ft;
 Die Reichweite bei Verbindung zu anderen Bluetooth-Geräten kann abweichen.
 Reichweiten unter Verwendung der Basisstation gemessen.
 Sicherheit: Datenverschlüsselung;
 Scannerauthentifizierung

DEKODIERMÖGLICHKEITEN

1D / LINEARE CODES Automatische Erkennung aller Standard Linearcodes und linearer GS1 DataBar™ Codes.
2D CODES Aztec Code; China Han Xin Code; Data Matrix; MaxiCode; QR Code
POST CODES Australian Post; China Post; IMB; Japanese Post; KIX Post; Planet Code; Postnet; Royal Mail Code (RM4SCC)
STAPELCODES EAN/JAN Composites; GS1 DataBar Composites; GS1 DataBar Expanded Stacked; GS1 DataBar Stacked; GS1 DataBar Stacked Omnidirectional; MacroPDF; MicroPDF417; PDF417; UPC A/E Composites

ELEKTRISCHE DATEN

AKKU Akkutyp: Lithium-Ion, 2100 mAh; Ladezeit: Externe Stromversorgung: 4 Stunden @ 12 VDC; Lesungen pro Ladung: 50.000
LED-ANZEIGEN DER STATION Akkuladung (rot); Ladung abgeschlossen (grün); Versorgung/Daten (gelb)
STROMAUFNAHME Ladung (typisch): < 8 W; Standby/Ruhezustand (typisch): < 2,5 W @ 5 VDC
SPANNUNGSVERSORGUNG 4,5 - 14 VDC

UMGEBUNGSBEDINGUNGEN

UMGEBUNGSLICHT 100.000 lux
ESD SCHUTZ (LUFTENTLADUNG) 16 kV
LUFTFEUCHTIGKEIT (NICHT KONDENSIEREND) 0 - 90%
SCHUTZ VOR STAUB UND WASSER IP52
TEMPERATUR Betrieb: 0 bis 50 °C / 32 bis 122 °F
 Lager/Transport: -20 bis 70 °C / -4 bis 158 °F

SCHNITTSTELLEN

SCHNITTSTELLEN RS-232 / USB / Tastatureinschleifung / Pen Multi-Interface

PHYSIKALISCHE EIGENSCHAFTEN

VERFÜGBARE FARBEN Hellgrün/Hellgrau (Gummi/Plastik)
ABMESSUNGEN Cradle: 18,6 x 9,9 x 5,6 cm / 7,2 x 3,9 x 2,2 in
 Lesegerät: 18,1 x 7,1 x 10,0 cm / 7,1 x 2,8 x 3,9 in
 Desinfektionsmittelbeständiges Gehäuse, das mit antimikrobiellen Zusatzstoffen (Modelle mit ISO22196 und JISZ 2801 Kompatibilität verfügbar)
GEHÄUSE Cradle: 246,0 g / 8,7 oz; Lesegerät: 245,0 g / 8,6 oz
GEWICHT

LESELEISTUNG

IMAGE CAPTURE Graphic Formats: BMP, JPEG, TIFF; Greyscale: 256, 16, 2
BILDSENSOR Wide VGA: 752 x 480 pixels
LICHTQUELLE Zieleinrichtung: 650 nm VLD
BEWEGUNGSSPIELRAUM 25 IPS
DRUCKKONTRAST (MINIMUM) 25%
LESEWINKEL Pitch: +/- 40°; Roll (Tilt): 360°; Skew (Yaw): +/- 40°
LESEANZEIGEN Beeper (Einstellbarer Ton und Lautstärke); Datalogic 'Green Spot' Lesebestätigung; Good Read LED
AUFLÖSUNG (MAXIMUM) 1D Linear: 0,102 mm / 4 mils; Data Matrix: 0,178 mm / 7 mils; PDF417: 0,127 mm / 5 mils

LESE REICHWEITEN

TYPISCHE SCHÄRFENTIEFE Abhängig von Druckkontrast, Auflösung und Umgebungslicht.
 Minimale Lesedistanz ermittelt anhand Symbollänge und Scanwinkel.
 Code 39: 5 mils: 4,0 bis 19,0 cm / 1,6 bis 7,5 in
 Code 39: 10 mils: 1,0 bis 30,0 cm / 0,4 bis 11,8 in
 Data Matrix: 10 mils: 2,0 bis 16,0 cm / 0,8 bis 6,3 in
 Data Matrix: 15 mils: 0 bis 23,6 cm / 0 bis 9,3 in
 EAN-13: 13 mils: 1,5 bis 40,0 cm / 0,6 bis 15,7 in
 PDF417: 10 mils: 0,5 bis 22,0 cm / 0,2 bis 8,6 in
 QR Code: 10 mils: 3,0 bis 12,5 cm / 1,2 bis 4,9 in

SICHERHEIT & ZERTIFIZIERUNG

AMTLICHE GENEHMIGUNGEN Das Produkt besitzt für den bestimmungsgemäßen Gebrauch alle notwendigen Zulassungen.
 Die Kurzbeschreibung (Quick Reference Guide) enthält eine Liste mit allen Zulassungen.
EINHALTUNG DER UMWELTSCHUTZAUFLAGEN Entspricht China ROHS; Entspricht EU ROHS
LASER KLASSIFIZIERUNG Achtung, Laserlicht tritt aus.; Nicht in den Strahl blicken; IEC 60825 Class 2

NÜTZLICHE SOFTWAREUTILITIES

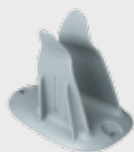
DATALOGIC ALADDIN™ Datalogic Aladdin Konfigurationssoftware steht zum kostenlosen Download zur Verfügung.
OPOS / JAVAPOS JavaPOS Treiber stehen zum kostenlosen Download zur Verfügung.
 OPOS Treiber stehen zum kostenlosen Download zur Verfügung.
REMOTE HOST DOWNLOAD Senkt die Betriebskosten und erleichtert die Bedienung: BC4010

GEWÄHRLEISTUNG

GEWÄHRLEISTUNG 3 Jahre

Alle Produkte

Halterung / Ständer



• 11-0362: Halter, Universal, Grau



• HLD-G040-WH: Tisch/Wandbefestigung, G040, Weiß



• STD-AUTO-G040-WH: Smart Stand, G040, Weiß



• STD-G040-WH: Basic Stand, G040, Weiß

Kabellose Produkte

Akkus/Ladegeräte

- RBP-GM40 Wechselakku

Ladestationen / Übertragungsstationen

- GRYPHON™ | GM4400-HC**
- BC4030-HC-433 / BC4031-HC-910: Lade- und Übertragungsstation, 433/910 MHz, mit Multi-Interface, Healthcare
 - CHR-GM40-WH Ladestation, Weiß



GRYPHON™ | GBT4400-HC

- BC4030-HC-BT: Lade- und Übertragungsstation mit Multi-Interface, Healthcare
- CHR-GM40-WH: Ladestation, Weiß