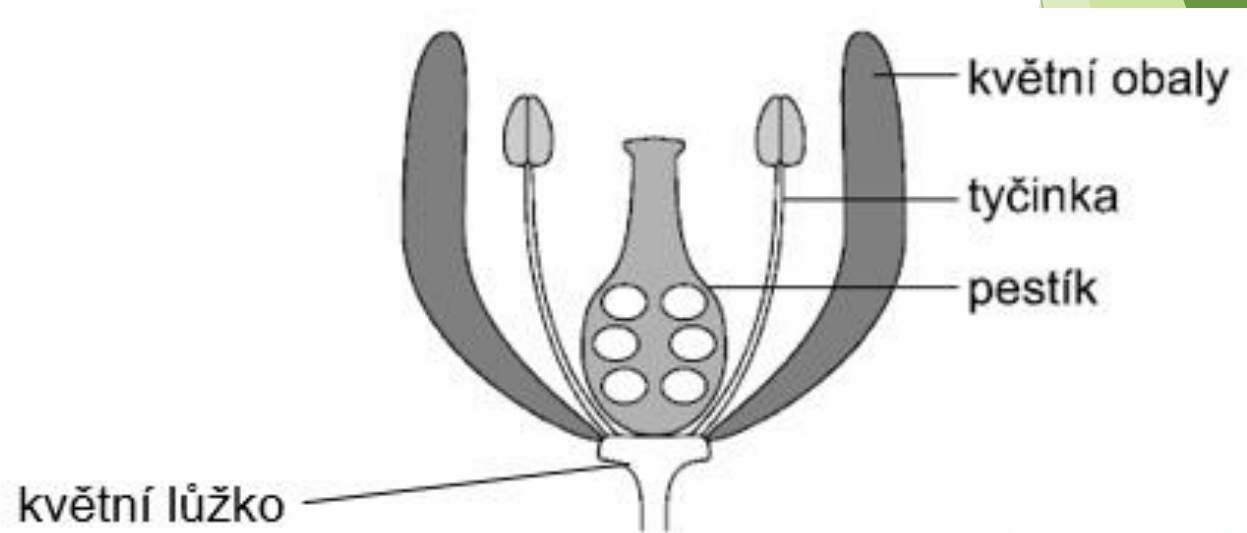


Učivo se nauč, přepiš do sešitu!

generativní orgány

1. Květ

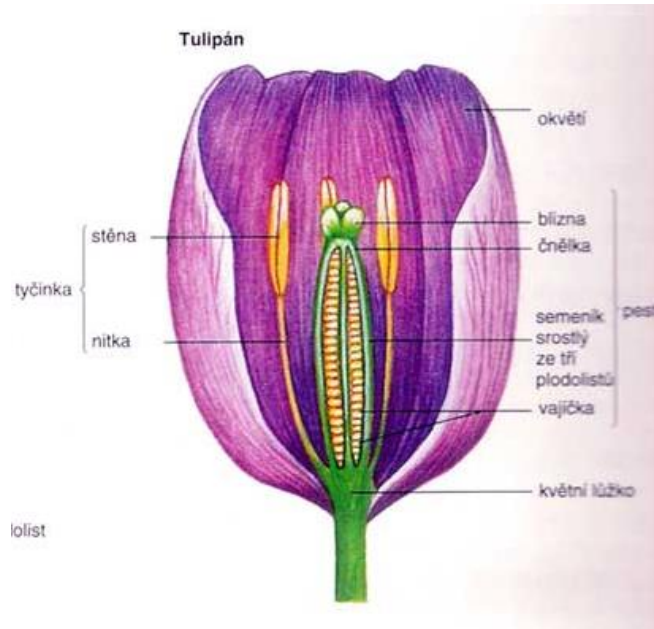
- Zajišťuje pohlavní rozmnožování.
- Rozšířený vrchol stonku, na kterou květ nasedá, se nazývá **KVĚTNÍ LŮŽKO**
- Přeměněné listy vytvořily **KVĚTNÍ OBALY**



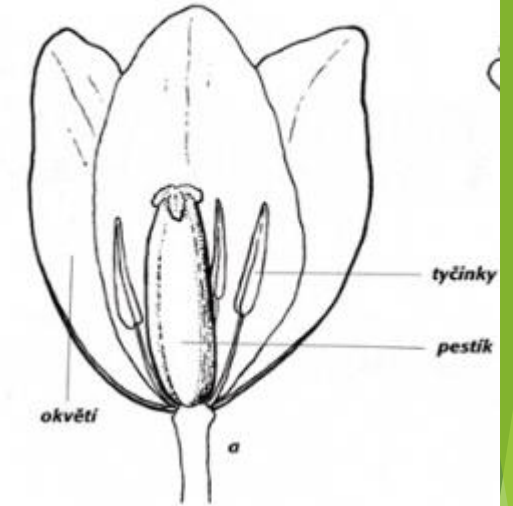
KVĚTNÍ OBALY

Chrání květ a lákají opylovače (hmyz).

a) nerozlišené květní obaly - **OKVĚTÍ** (tulipán)



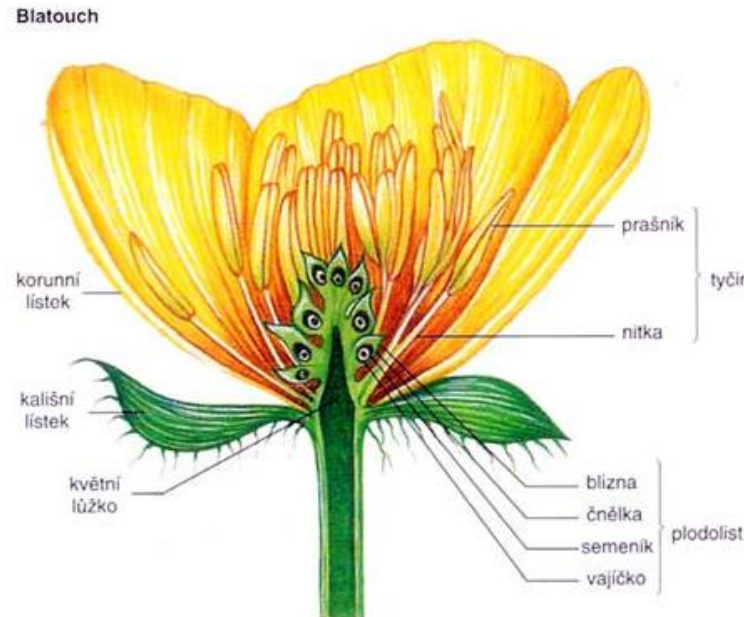
okvětí



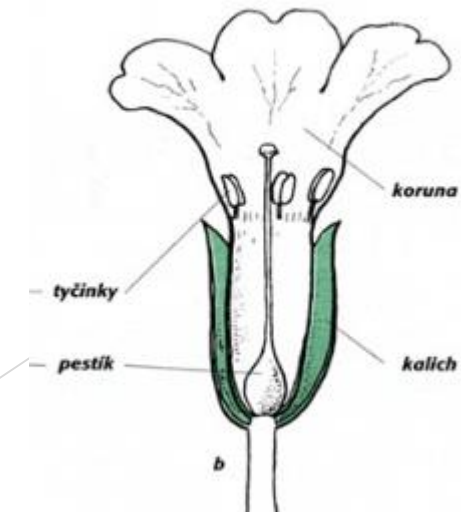
b) rozlišené květní obaly - **KALICH** (většinou zelený) a **KORUNA** (většinou barevná)



Různoobalný květ (hluchavka bílá)



koruna a kalich



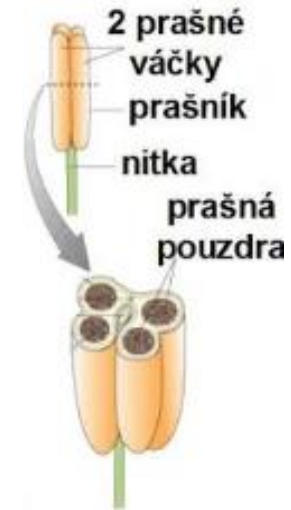
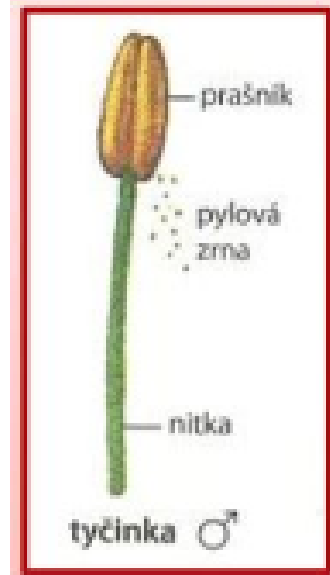
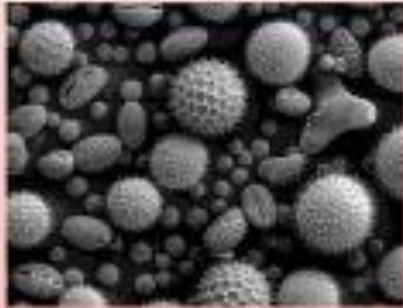
Pohlavní orgány rostlin

- samčí pohlavní orgány – tyčinky

prašník

pylová zrna

nitka



- samičí pohlavní orgány – pestík (pestíky)

blizna

čnělka

semeník s vajíčky



Květy rozlišujeme na:

Oboupohlavné

- v jednom květu jsou samčí i samičí orgány (např.: švestka).

Jednopohlavné

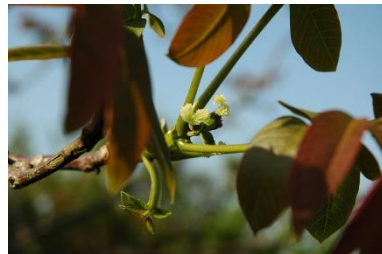
- v jednom květu jsou jen samčí, nebo samičí orgány.

Rostlina jednodomá

- oba květy rostou na jedné rostlině společně (např.: líska, ořešák).



Obr. 12 – ořešák – samčí květ



Obr. 13 – ořešák – samičí květ

Rostlina dvoudomá

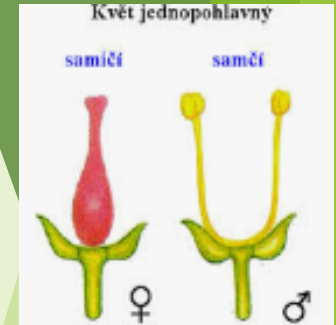
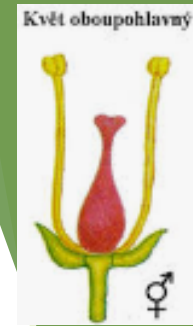
- na jedné rostlině roste květ samčí a na druhé rostlině květ samičí (např.: vrba, kopřiva).



Obr. 14 – kopřiva – samčí květ

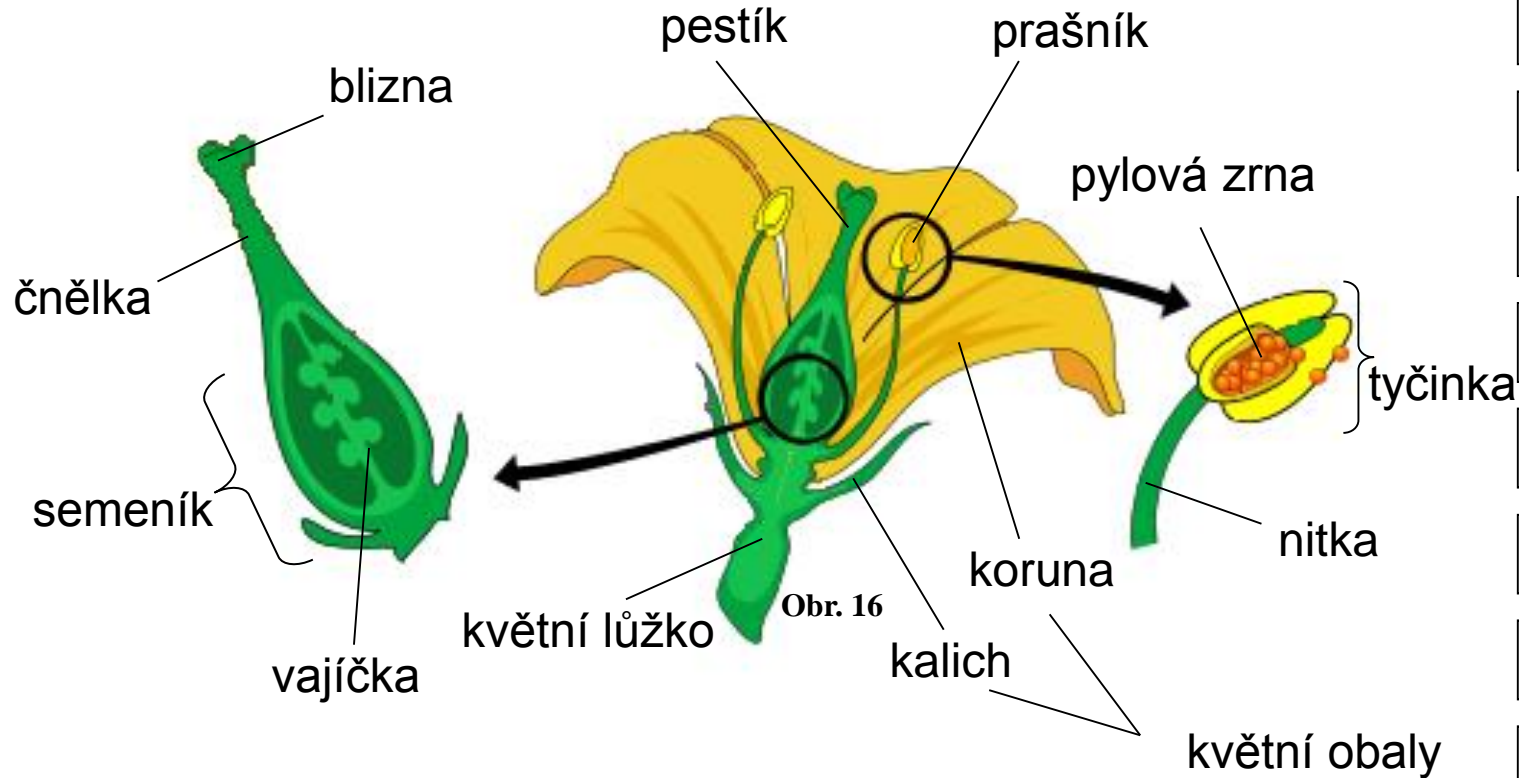


obr. 15 – kopřiva – samičí květ



Stavba květu - shrnutí

K číslům přiřaď pojmy:



tyčinka

nitka

květní obaly

pylová zrna

květní lůžko

semeník

pestík

koruna

prašník

blizna

čnělka

vajíčka

kalich