

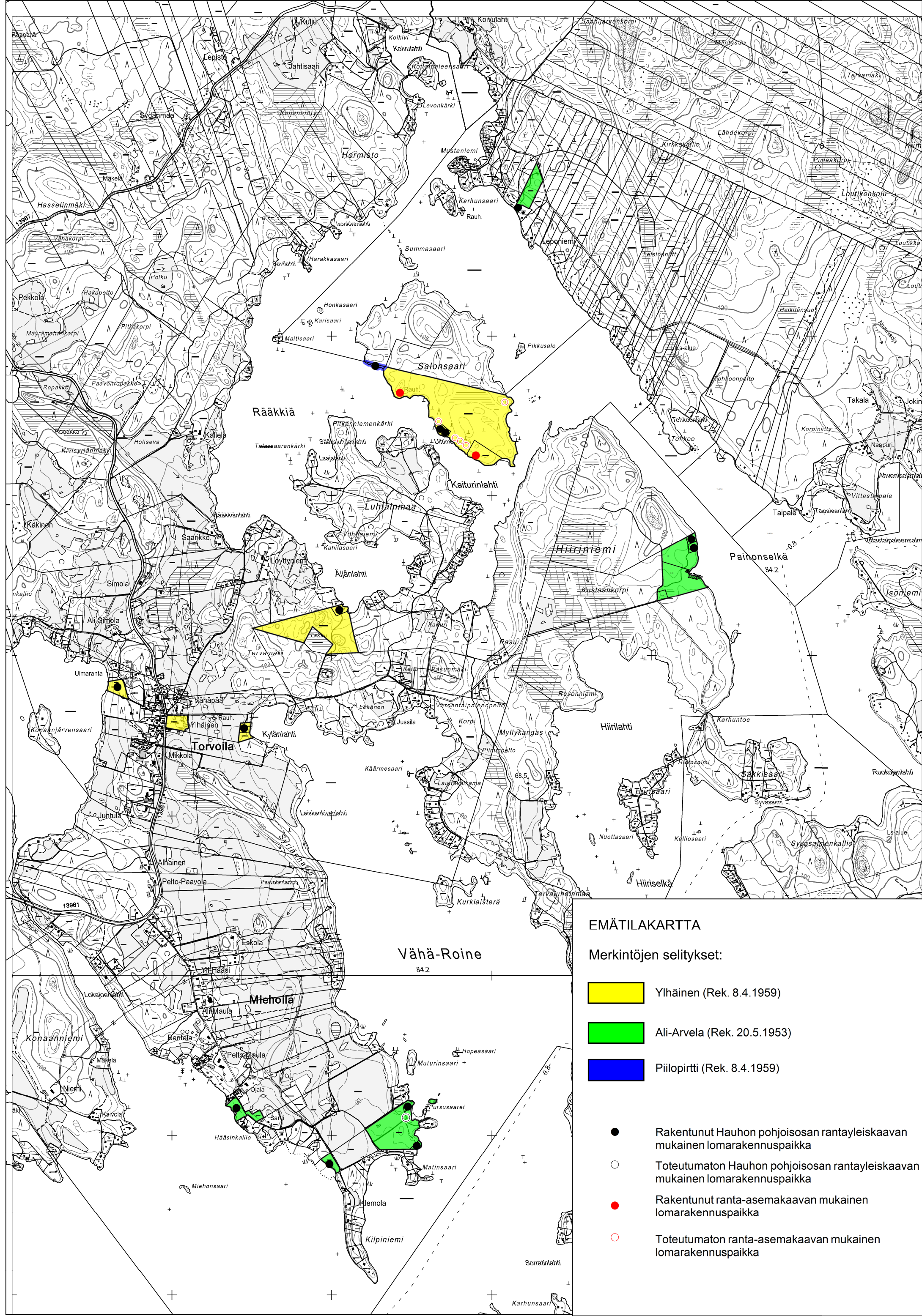
HÄMEENLINNA

SALONSAAREN RANTA-ASEMAKAAVAN MUUTOS JA TÖLLIHAAN RANTA-ASEMAKAAVA 2

EMÄTILASELVITYS
14.4.2020

EMÄTILASELVITYS

Sijainti	KIINTEISTÖTIEDOT			RANTAVIIVA		MITOITUS		RAK.OIK KÄYTETTY	Emätila yht. Nykyinen tila
	Emätilan kiint.tunnus Nykyisen tilan kiint.tunnus	Emätilan nimi Nykyisen tilan nimi	Emätilan rek. pvm Nykyisen tilan rek. pvm	Tod.rv (km)	Muun. rv (km)	Mit.	Rak.oik		
	08342700050031	ALI-ARVELA	20.5.1953	1,30		7		8	
Painonselkä	1094580005109	TÖLLIHAKA	26.8.2011	0,10				0	
Painonselkä	10945800050101	AHVEN	26.8.2011	0,01				0	
Painonselkä	10945800050102	HAUKI	26.8.2011	0,01				0	
Painonselkä	10945800050103	MUIKKU	26.8.2011	0,01				0	
Painonselkä	10945800050104	TAIMEN	26.8.2011	0,01				0	
Painonselkä	10945800050105	KUHA	26.8.2011	0,01				0	
Painonselkä	10945800050106	KIISKI	26.8.2011	0,01				0	
Painonselkä	10945800050107	MADE	26.8.2011	0,01				0	
Painonselkä	10945800050108	SIIKA	26.8.2011	0,01				0	
Painonselkä	10945800050095	PAINONRANTA	1.1.2009 (16.03.2005)	0,06				1	
Painonselkä	10945800050096	KUUSIRANTA	1.1.2009 (16.03.2005)	0,06				1	
Painonselkä	10945800050110	ÄYSKÄRI	10.4.2013	0,15				0	
Vähä-Roine	10945800050089	ALI-ARVELA	1.1.2009 (26.08.2000)	0,25				1	Rantaoyk:n mukainen rakentumaton rakennuspaikka
Vähä-Roine	10945800050089	ALI-ARVELA (saari)	1.1.2009 (26.08.2000)	0,14				0	
Iso-Roine	10945800050086	KAISLARANTA	1.1.2009 (26.08.2000)	0,13				1	
Iso-Roine	10945800050088	ARVE	1.1.2009 (26.08.2000)	0,13				1	
Vähä-Roine	10945800050082	PURSUNIEMI	1.1.2009 (4.8.1999)	0,08				1	
Vähä-Roine	10945800050037	VISARANTA	1.1.2009 (29.11.1965)	0,08				1	
Painonselkä/Rääkkiä	10945800050092	VÄINÖLÄ	1.1.2009 (11.11.2003)	0,04				1	



EMÄTILAKARTTA

Merkintöjen selitykset:

- Ylhäinen (Rek. 8.4.1959)
- Ali-Arvela (Rek. 20.5.1953)
- Piilopirtti (Rek. 8.4.1959)
- Rakentunut Hauhon pohjoisosan rantayleiskaavan mukainen lomarakennuspaikka
- Toteutumaton Hauhon pohjoisosan rantayleiskaavan mukainen lomarakennuspaikka
- Rakentunut ranta-asemakaavan mukainen lomarakennuspaikka
- Toteutumaton ranta-asemakaavan mukainen lomarakennuspaikka