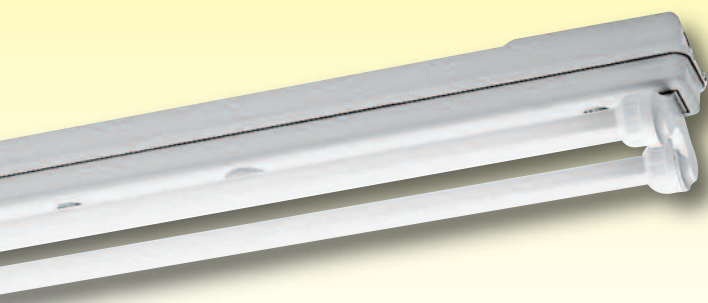


Feuchtraumleuchten, freistrahlend Baureihe 175...



Einsatzbereiche:

Feuchte, nasse und staubige Räume in Handwerk, Gewerbe und Industrie, Hoch- und Tiefgaragen, Kellerräume, Küchen usw. (Bei Vorhandensein/Vorkommen chemischer Stoffe: Rückfrage).

Ausführung:

Gehäuse: Glasfaserverstärktes Polyester mit eingepressten Stehbolzen.

Dichtung: Profildichtung, temperatur-, witterungs-, alterungs- und chemikalienbeständig.

Elektrische Komponenten: Innen auf dem

abhängbaren Leuchtendeckel montiert.

Starter von außen leicht zugänglich.

Feuchtraumfassung mit 2-Schlitz-Kontakten.

Anschlussklemme: 3-polig.

Kabeleinführung: Variabel, stirn- und oberseitig, 2 Verschlussstopfen M20. Einseitige REIN/RAUS-Verdrahtung möglich.

Alle Kabeleinführungen vorgepresst.

Montage: Vorgepresste Bohrungen für Deckenbefestigung, Dicht- und Druckscheiben liegen bei.

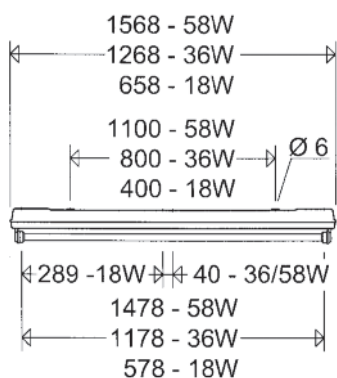
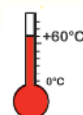
Optionen:

- Fassungsstütze für Schutzrohrleuchten S..
- andere Kabeleinführungen bis M 25 x 1,5
- Durchgangsverdrahtung bis max. 5 x 2,5 mm², (siehe „Durchgangsverdrahtungen“)
- Drehrastspiegelsystem (siehe Zubehör)
- Außenreflektoren (siehe Zubehör)

- für Räume mit erhöhten Umgebungstemperaturen (**Ausführungen 175... H..**)

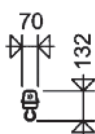
- für zentrale Energieversorgung

- Notlichtausführung (siehe Katalogteil „Notleuchten“)

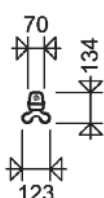


Zusätzliche Kabeleinführungen (mit Preßhaut)

175 1...



175 2...



Qualität von SCHUCH - Vorteile die überzeugen:

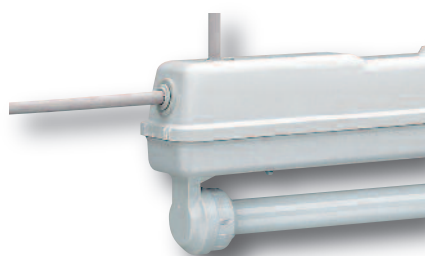
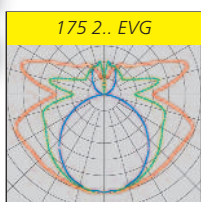
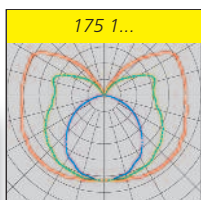
- **robuste, extrem belastbare und chemikalienbeständige Qualitätsleuchte**
 - Gehäuse aus glasfaserverstärktem Polyester mit hoher Wandstärke
 - hohe Stabilität durch eingepresste Stehbolzen mit selbstdichtenden Haltermuttern zur sicheren Abdichtung
- **montage- und wartungsfreundlich**
 - Starter von außen leicht zugänglich
 - optimale Anpassung an alle örtlichen Gegebenheiten durch die variable Kabeleinführung; schnelle, kostengünstige einseitige REIN/RAUS-Verdrahtung erspart die klassische Durchgangsverdrahtung
- **universell einsetzbar durch große Variantenvielfalt und umfangreiches Zubehör**
 - mit oberflächenveredelten Spiegelreflektoren (**Drehrastspiegelsystem**) als preisgünstige Lösung bei gewünschter veränderbarer Lichtlenkung
 - **Ausführung 175...H** für zulässige Umgebungstemperaturen bis +50°C/+60°C
 - **Ausführungen 175... S38/S50** mit PC-Schutzrohren Ø 38mm und Ø 50mm mit Innenprismen wahlweise mit integriertem Spiegelreflektor zur veränderbaren Lichtlenkung
 - **Ausführung 175... SOT** mit schwenkbaren Ovalschutzrohren und optimiertem Spiegelreflektor mit hohem Leuchtenwirkungsgrad (über 70%) als komfortable Lösung bei erforderlicher oder gewünschter Lichtlenkung

175...



Type	Artikel-Nr. 1)	Lampen Watt	Gewicht ca. kg 2)
175 118	17500 0001	1 x T 26/18 W	1,2
175 136	17500 0004	1 x T 26/36 W	1,8
175 158	17500 0007	1 x T 26/58 W	2,3
175 218	17500 0010	2 x T 26/18 W	1,3
175 236	17500 0013	2 x T 26/36 W	2,5
175 258	17500 0016	2 x T 26/58 W	3,5
175 118 EVG	17500 0019	1 x T 26/18 W	0,8
175 136 EVG	17500 0020	1 x T 26/36 W	1,4
175 158 EVG	17500 0021	1 x T 26/58 W	1,6
175 218 EVG	17500 0022	2 x T 26/18 W	1,0
175 236 EVG	17500 0023	2 x T 26/36 W	1,6
175 258 EVG	17500 0024	2 x T 26/58 W	1,7

- 1) Induktiv, Artikel-Nr. für Komp. siehe Preisliste
2) Gewichte ohne Verpackung



Standardmäßig mit Leitungseinführungen für REIN/RAUS-Verdrahtung:

Die variable Kabeleinführung ermöglicht eine optimale Anpassung an alle örtlichen Gegebenheiten und erspart durch einseitige REIN/RAUS-Verdrahtung die klassische Durchgangsverdrahtung. Alle Kabeleinführungen sind vorgepresst.

175... S38



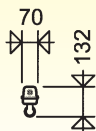
mit klarem PC-Schutzrohr Ø 38 mm

Einsatzbereiche:

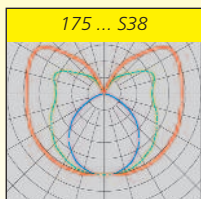
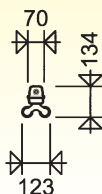
Feuchte, nasse und staubige Räume mit erhöhter Gefahr von Beschädigung.



175 1.. S38



175 2.. S38



Type	Artikel-Nr.	Lampen Watt	Gewicht ca. kg ²⁾
175 118 S38	17500 0096 ¹⁾	1 x T 26/18 W	1,4
175 136 S38	17500 0099 ¹⁾	1 x T 26/36 W	2,0
175 158 S38	17500 0102 ¹⁾	1 x T 26/58 W	2,6
175 218 S38	17500 0105 ¹⁾	2 x T 26/18 W	1,6
175 236 S38	17500 0108 ¹⁾	2 x T 26/36 W	2,9
175 258 S38	17500 0111 ¹⁾	2 x T 26/58 W	4,3
175 118 S38 EVG	17500 0149	1 x T 26/18 W	1,0
175 136 S38 EVG	17500 0150	1 x T 26/36 W	1,7
175 158 S38 EVG	17500 0151	1 x T 26/58 W	2,0
175 218 S38 EVG	17500 0152	2 x T 26/18 W	1,3
175 236 S38 EVG	17500 0153	2 x T 26/36 W	2,2
175 258 S38 EVG	17500 0154	2 x T 26/58 W	2,4

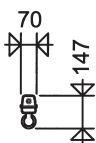
175... S50



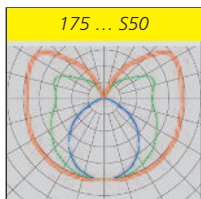
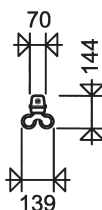
mit klarem PC-Schutzrohr mit Innenprismen Ø 50mm



175 1.. S50

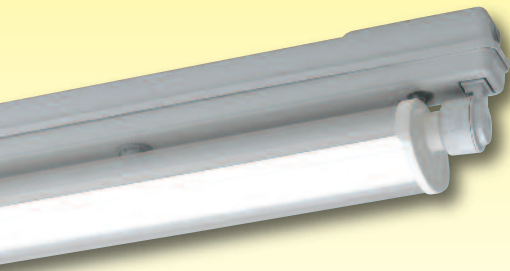


175 2.. S50



Type	Artikel-Nr.	Lampen Watt ³⁾	Gewicht ca. kg ²⁾
175 118 S50	17500 0114 ¹⁾	1 x T 26/18 W	1,5
175 136 S50	17500 0117 ¹⁾	1 x T 26/36 W	2,4
175 158 S50	17500 0120 ¹⁾	1 x T 26/58 W	3,0
175 218 S50	17500 0123 ¹⁾	2 x T 26/18 W	2,0
175 236 S50	17500 0126 ¹⁾	2 x T 26/36 W	3,6
175 258 S50	17500 0129 ¹⁾	2 x T 26/58 W	4,1
175 118 S50 EVG	17500 0155	1 x T 26/18 W	1,2
175 136 S50 EVG	17500 0156	1 x T 26/36 W	1,9
175 158 S50 EVG	17500 0157	1 x T 26/58 W	2,2
175 218 S50 EVG	17500 0158	2 x T 26/18 W	1,6
175 236 S50 EVG	17500 0159	2 x T 26/36 W	2,5
175 258 S50 EVG	17500 0160	2 x T 26/58 W	2,9

1) Induktiv, Artikel-Nr. für komp. siehe Preisliste 2) Gewichte ohne Verpackung



175... SOT

mit klarem PMMA- bzw. PC-Ovalschutzrohr, Innenprismen und Spiegelreflektor

Einsatzbereiche:

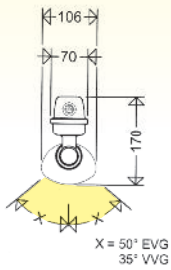
Hohe Räume, Gänge und Flure, bzw. wenn eine veränderbare und gezielte Lichtlenkung erforderlich oder ge-

wünscht ist, z.B. Arbeitsplatzbeleuchtung von Montagebändern, Steuerstände, Rampen, Unterführungen, Anstrahlungen...

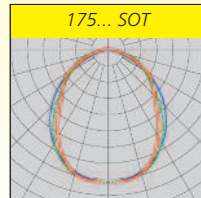
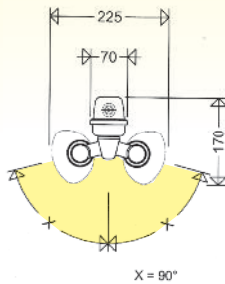


Type	Artikel-Nr.	Lampen Watt	Gewicht ca. kg
------	-------------	-------------	----------------

175 1.. SOT



175 2.. SOT



175 118 SOT	17500 0451)	1 x T 26/18 W	1,6
175 136 SOT	17500 0454)	1 x T 26/36 W	2,5
175 158 SOT	17500 0457)	1 x T 26/58 W	3,5
175 218 SOT	17500 0401)	2 x T 26/18 W	2,2
175 236 SOT	17500 0404)	2 x T 26/36 W	4,0
175 258 SOT	17500 0407)	2 x T 26/58 W	5,5

175 118 SOT PC	17500 0461)	1 x T 26/18 W	1,7
175 136 SOT PC	17500 0464)	1 x T 26/36 W	2,5
175 158 SOT PC	17500 0467)	1 x T 26/58 W	3,4
175 218 SOT PC	17500 0411)	2 x T 26/18 W	2,2
175 236 SOT PC	17500 0414)	2 x T 26/36 W	4,0
175 258 SOT PC	17500 0417)	2 x T 26/58 W	6,6



175 118 SOT EVG	17500 0453	1 x T 26/18 W	1,3
175 136 SOT EVG	17500 0456	1 x T 26/36 W	2,1
175 158 SOT EVG	17500 0459	1 x T 26/58 W	2,6
175 218 SOT EVG	17500 0403	2 x T 26/18 W	1,8
175 236 SOT EVG	17500 0406	2 x T 26/36 W	3,0
175 258 SOT EVG	17500 0409	2 x T 26/58 W	3,7

175 118 SOT PC EVG	17500 0463	1 x T 26/18 W	1,3
175 136 SOT PC EVG	17500 0466	1 x T 26/36 W	2,2
175 158 SOT PC EVG	17500 0469	1 x T 26/58 W	2,6
175 218 SOT PC EVG	17500 0413	2 x T 26/18 W	1,8
175 236 SOT PC EVG	17500 0416	2 x T 26/36 W	3,1
175 258 SOT PC EVG	17500 0419	2 x T 26/58 W	3,7

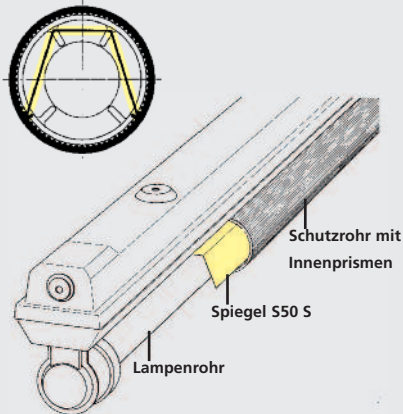
1) Induktiv, Artikel-Nr. für komp. siehe Preisliste



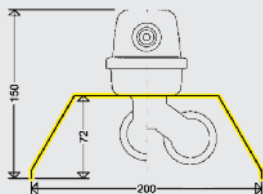
Zubehör / Ersatzteile

Alu-Spiegelreflektor S50 S für Ausführung 175... S50

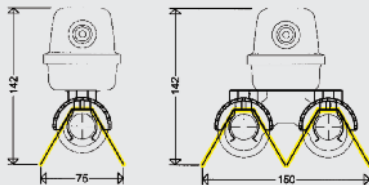
für hohe Räume bzw. zur veränderbaren, gezielten Lichtlenkung.



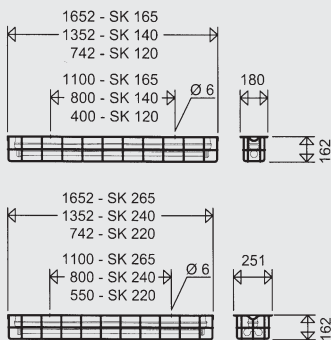
Außenreflektor



Drehrastspiegelsystem



Schutzkörbe



Rohrschelle R1 1/2" - Ø 48,3mm R2" - Ø 60,3mm



Deckenschiene 183 DS



Hinweis:

Lichtbandtrageschienen und Durchgangsverdrahtungen siehe Kapitelende Feuchtraumleuchten.

Type	Artikel-Nr.	Type	Artikel-Nr.
PC-Ersatz/Schutzrohr mit Hülsen ohne Fassungsring für Schutzrohrleuchten			
Ø 38 mm		Ø 50 mm, mit Innenprismen	
175 018 S38	17514 9000	175 018 S50	17514 9003
175 036 S38	17514 9001	175 036 S50	17514 9004
175 058 S38	17514 9002	175 058 S50	17514 9005
Alu-Spiegelreflektor (S50 S) zum nachträglichen Einschieben in Schutzrohr Ø 50mm			
170 018 S50 S	17000 0001		
170 036 S50 S	17000 0002		
170 058 S50 S	17000 0003		
Ersatz-OVAL-Schutzrohr mit Hülsen, Innenspiegel, ohne Fassungsringe			
PMMA mit Innenprismen		Polycarbonat mit Innenprismen	
175 018 SOT	17514 9012	175018 SOT PC	17514 9015
175 036 SOT	17514 9013	175036 SOT PC	17514 9016
175 058 SOT	17514 9014	175058 SOT PC	17514 9017
... bis Baujahr 2012			
175 018 SO	17514 9006	175018 SO PC	17514 9009
175 036 SO	17514 9007	175036 SO PC	17514 9010
175 058 SO	17514 9008	175058 SO PC	17514 9011
Kabeleinführungen			
2511	90063 9000	Verschlussstopfen M20	
2561	25610 9000	Kunststoff-Verschraubung M20 x 1,5	
2560	25600 9000	Kunststoff-Verschraubung M25 x 1,5	
Steckfassungen mit Zweischlitzkontakten inkl. Fassungsring			
171/20	90058 9000	für 1 Lampe Ø 26mm (175 1..)	
171/21	90060 9001	für 1 Lampe Ø 38mm (175 1..)	
171/19	90059 9000	für 2 Lampen Ø 26mm (175 2..)	
171/18	90061 9000	für 2 Lampen Ø 38mm (175 2..)	
Steckfassung mit Zweischlitzkontakten ohne Fassungsring			
175/1681/1	90200 9006	für 175 1.. / 175 1.. S38	
175/1682/1	90200 9007	für 175 2.. / 175 2... S38 + S50	
Steckfassung mit Drehrastkontakten ohne Fassungsring			
175 SOT	90200 9008	für 175 ... SOT und 175 1.. S50	
175/1681	90200 9001	für 175 1... S38 (bis Baujahr 2008)	
175/1682	90200 9003	für 175 2.. / 175 2... S38 + S50 (bis Baujahr 2008)	
Sicherungsklemme für Steckfassung			
174/716	90200 9004	für 175 ... S38 + S50 + SO	
Fassungsringe			
FAR 26	90145 9000	für 175 ... Ø 26mm	
1681/38	16810 0001	für 175 ... S38 und 175 ... SOT	
FAR 502	90182 9000	für 175 ... S50	
170/26	90002 0001	Universaldichtungsring von Ø 38mm in Ø 26mm	
Sonstige Ersatzteile			
STK 175	90139 9000	Starterkappe	
STF 175	90138 9000	Starterfassung	
Außenreflektoren, Aluminium pulverlackiert (weiß) zum nachträglichen Anschrauben			
175/18	17513 0001		
175/36	17513 0002		
175/58	17513 0003		
Drehrastspiegel-System			
Oberflächenveredelter Spiegelreflektor, der auf Leuchtstofflampen mit Ø 26mm aufgeklipst wird.			
Mit Einrastvorrichtung, in Schritten / Stufen von 15° einstellbar.			
175/21	17512 0001	175/22	17512 0004
175/41	17512 0002	175/42	17512 0005
175/61	17512 0003	175/62	17512 0006
Umrüstsätze (US)			
Zum bauseitigen Umbau von Freistrahlerleuchten zu Schutzrohrleuchten			
mit Polycarbonat-Schutzrohr Ø 38mm		mit Polycarbonat-Schutzrohr Ø 50mm	
S38 US 118	90188 0001	S50 US 118	90187 0001
S38 US 136	90188 0002	S50 US 136	90187 0002
S38 US 158	90188 0003	S50 US 158	90187 0003
S38 US 218	90188 0004	S50 US 218	90187 0004
S38 US 236	90188 0005	S50 US 236	90187 0005
S38 US 258	90188 0006	S50 US 258	90187 0006
Schutzkörbe, pulverbeschichtet			
für Baureihen 1751...		für Baureihen 1752...	
SK 120	90004 0001	SK 220	90004 0004
SK 140	90004 0002	SK 240	90004 0005
SK 165	90004 0003	SK 265	90004 0006
Befestigungszubehör für Deckenaufhängung			
183 S	90049 0002	Edelstahl-Schaukelhaken für Kettenaufhängung	
183 DS	90095 0001	Edelstahlschiene, mit Schraube M5	
Rohrschellen			
183 RO 112 P	90091 0002	1 1/2", Edelstahl	
183 RO 2 P	90092 0002	2", Edelstahl	
Achtung: Bei Rohrschellenbefestigung an Auslegern auf Befestigungsabstände achten (Auslegerlänge!)			