

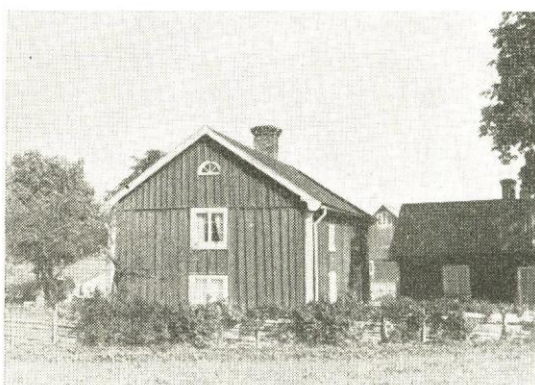
## 1945 Trehörna hus o gårdar



*Trehörna kyrka uppfördes 1861 av trä i enkel och konstlös stil på samma plats där den ursprungliga 1600-talskyrkan stått.*



# Trehörna skola, Nya Ålderdomshemmet, Gamla Ålderdomshemmet, Bjärsjö



*Bild 1. Trehörna skola, Trehörna:* Tax. byggn. 30.000. Skolhuset, trä, 1929, 3 lärosalar, 1 gymnastik- o. slöjdsal, 1 kapprum, 1 materialrum, skolbibliotek. El, v, avl, cv. Till skolan hör lärarbost., trä, 1865, 8 rum, 2 kök, 3 hallar, käll. m. tvättst. El, v, avl, cv, vv, wc, badr. Skolform: B: 1. Elevantal höstterminen 1947: 54. — Lärare: Anna-Lisa Johansson f. 1926. — Trehörna kommun.

*Bild 2. Nya ålderdomshemmet, Trehörna:* 8.000 kvm. Tax. 20.000. Trä, 1932, 5 pensionärsrum, 1 kök, 1 matsal, 1 hall, 1 personalrum. Förest. Ester Gustavsson. — Trehörna kommun.

*Bild 3. Gamla ålderdomshemmet, Marieberg, Trehörna:* Tax. byggn. 4.000. Trä, 1856, 3 läg., 4 rum, 3 kök. El. — Trehörna kommun.

*Bild 4. Bjärsjö 12, Trehörna:* 144 ha, 9 åker, 135 skog m. m. Tax. 38.200 (18.600, 19.600). Trä,

1946, 4 rum, 1 kök, 1 hall, käll. m. tvättst. Avl, cv. Flygelbyggn., trä, omkr. 1890. Ekonomibyggn., trä, 1925. 2 hästar, 15 nötkr. — Köpman David Lind o. disp. Ivar Lundberg, Tranås. — Arr. Karl Johansson.

*Bild 5. Bjärsjö 13, Trehörna:* 57 ha, 7 åker, 50 skog m. m. Tax. 23.300. Släktgård fr. 1896. Trä, 1865, 3 rum, 1 kök, 1 hall. Rest. 1917. Bost.hus, trä, omkr. 1870. Ekonomibyggn., trä, 1918, 2 hästar, 12 nötkr. — Lantbr. Frans Oskar Johansson. Barn: Karl, David, Signe, Gerda, Evert. — Arr. sonen Evert Fransson.

*Bild 6. Bjärsjö 14, Trehörna:* 70 ha, 10 åker, 60 skog m. m. Tax. 27.500 (17.000, 10.500). Trä, omkr. 1850, 2 rum, 1 kök, 1 hall. V, avl. Ekonomibyggn., trä, 1921. 4 hästar, 20 nötkr. — Lantbr. Ernst o. Hulda Gustafsson. Barn: Aina, Ann-Britt, Nils.



# Bjärsjö, Bråmålen, Båtilsstugan, Drottningtorp



*Bild 1. Bjärsjö 1<sup>5</sup>, 1<sup>6</sup>, Trehörna: 10 km. fr. jvst. o. 3 km. fr. busshpl. 73 ha, 9 åker. Tax. 22.700 (14.000, 8.700). Släktgård fr. 1857. Trä, omkr. 1870, 3 rum, 1 kök, 1 hall, käll. Omb. 1945. Avl. Ekonomibyggn., trä, 1895. 3 hästar, 19 nötkr. — Lantbr. Olle Sandberg. Barn: Allan, Asta, Anna-Lisa.*

*Bild 2. Bjärsjö 1<sup>7</sup>, Betania, Trehörna: C:a 500 kvm. Tax. 4.000. Förvärvad 1933. Trä, 1933, 2 rum, 1 kök, samlingslokal för c:a 125 pers. Trädgård anlagd 1923. — Trehörna Baptistförs.*

*Bild 3—4. Bråmålen 1<sup>1</sup>, Trehörna: 60 ha, 8 åker. Tax. 21.300 (13.900, 7.400). Släktgård fr. slutet av 1800-talet. Trä, omkr. 1760, 2 rum, 1 kök, käll. Rest. 1944. V, avl. Bostadshus (*bild 4*), trä, 1870, 2 rum, 1 kök. V, avl. Ekonomibyggn.,*

*trä, 1901. 2 hästar, 13 nötkr. — Lantbr. Harry o. Sigrid Carlsson. Barn: Margot, Gunvor, Maj-Lis, Karl-Inge.*

*Bild 5. Båtilstugan 2<sup>1</sup>, Trehörna: 7 km. fr. jvst. o. 4 km. fr. busshpl. 25 ha, 3,5 åker, 21,5 skog m. m. Förvärvad 1932. Tax. 8.000 (5.300, 2.700). Trä, 2 rum, 1 kök, 1 hall. V, avl. Ekonomibyggn., trä, 1899. 1 häst, 5 nötkr. — Lantbr. Knut G. o. Maria Klasson.*

*Bild 6. Drottningtorp 1<sup>1</sup>, Trehörna: 14 km. fr. jvst. o. 2 km. fr. busshpl. 35 ha, 5,5 åker, 29,5 skog m. m. Tax. 12.400 (9.900, 2.500). Förvärvad 1947. Trä, 1893, 2 läg., 3 rum, 2 kök, 2 hallar. Ekonomibyggn., trä. 2 hästar, 6 nötkr. — Lantbr. Gunnar o. Elsa Svensson. Barn: Karl-Erik.*



# Drottningstorp, Ekeberg med Lassarp



*Bild 1. Drottningstorp 12, Drottningtorps fd skola, Trehörna: 1.225 kvm. Tax. byggn. 5.000. Trä, 1902, 1 samlingslokal m. plats för c:a 100 personer, 1 kapprum, 1 bostadsäg. om 1 rum, 1 kök, 1 hall. El. — Trehörna kommun.*

*Bild 2. Ekeberg med Lassarp 12, 19, Sommen: 147,5 ha, 10 åker, 137,5 skog. Tax. 30.500 (19.200, 11.300). Trä, revet., 1873, 6 rum, 1 kök, 1 hall. El. Ekonomibyggn., trä, 1870. 3 hästar, 20 nötkr. — Lantbr. Carl o. Hilma Trybom. Barn: Ingemar.*

*Bild 3. Ekeberg med Lassarp 13, Trehörna: 9 km. fr. jvst. o. 300 m. fr. busshpl. 69 ha, 7 åker. Tax. 18.200 (11.400, 6.800). Släktgård fr. början av 1800-talet. Trä, början av 1800-talet, 3 rum, 1 kök, 1 hall. Rest. 1925. El. Ekonomibyggn., trä, omkr. 1850. 2 hästar, 10 nötkr. — Bröderna Oskar o. Henning Gustafsson.*

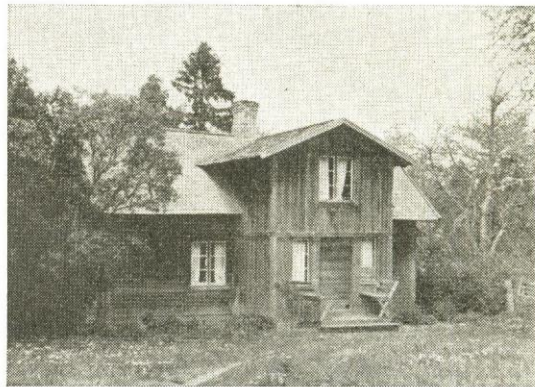
*Bild 4. Ekeberg med Lassarp 15, Trehörna: 62 ha, 5 åker, 57 skog m. m. Tax. 16.300 (9.400, 6.900). Släktgård fr. 1907. Trä, 1825, 4 rum, 1 kök, 2 hallar. Rest. 1935. El. Ekonomibyggn., trä, 1860. 1 häst, 8 nötkr. — Lantbr. Einar o. Hildur Ahlm. Barn: Elvy, Sixten, Solveig, Elisabeth, Inez, Ing-Marie, Siv, Gun.*

*Bild 5. Ekeberg med Lassarp 16, Trehörna: 49 ha, 7 åker, 42 skog m. m. Tax. 16.700 (12.000, 4.700). Trä, 1870, 4 rum, 1 kök, 1 hall, käll. El, v, avl. Ekonomibyggn., trä, 1870. 2 hästar, 8 nötkr. — Änkefru Hilma Johansson. — Firma: Konsum. Diversehandel.*

*Bild 6. Ekeberg med Lassarp 18, Trehörna: 17 ha, 2 åker, 15 skog m. m. Tax. 5.300 (4.600, 700). Trä, 1870, 2 rum, 1 kök. El. Ekonomibyggn., trä, 1900. 1 häst, 3 nötkr. — Lantbr. Carl o. Augusta Lång.*



# Ekeberg med Lassarp, Elisabet 1, Fagerhult, Fifflefall



*Bild 1. Ekeberg med Lassarp 1<sup>10</sup>, Lönnemålen, Sommen: 31 ha, 4,5 åker, 26,5 skog m. m. Tax. 10.100 (7.700, 2.400). Förvärvad 1943. Trä, 1941, 2 läg., 3 rum, 2 kök, 2 hallar, käll. El. Ekonomibyggn., trä, 1924. 1 häst, 5 nötkr. — Lantbr. Oskar Vilhelm o. Helmy Matilda Lönning.*

*Bild 2. Ekeberg med Lassarp 1<sup>11</sup>, Solliden, Trehörna: 9 km. fr. jvst. 2.000 kvm. Tax. 7.500. Förvärvad 1945. Trä, 1946, 2 läg., 3 rum, 2 kök, 2 hallar, käll. El, v, avl, cv, vv, wc. — Fru Regina Viktoria o. Axel Vilhelm Wernborg. Barn: Judit, Eskil, Evert, Erik, Karl, Sixten, Knut, Rune, Inga.*

*Bild 3. Elisabet 1<sup>1</sup>, Trehörna: 24 ha, 5 åker, 19 skog m. m. Tax. 8.500 (6.200, 2.300). Förvärvad 1945. Trä, 1902, 1 rum, 1 kök. Byggn., trä, slutet*

*av 1800-talet, 1 rum, 1 kök. Ekonomibyggn., trä, 1890. 2 hästar, 8 nötkr. — Agronom Erik Samuel Udenäs, se Svärdsfälla 1<sup>1</sup>.*

*Bild 4. Fagerhult 1<sup>3</sup>, Tjufvakärret 3<sup>2</sup>, 3<sup>1</sup>, Trehörna: 47 ha, 6 åker, 41 skog m. m. Tax. 14.300 (9.800, 4.500). Förvärvad 1942. Trä, 2 rum, 1 kök. El. Bostadshus, trä, omkr. 1850, 1 rum, 1 kök. Ekonomibyggn., trä. 1 häst, 3 nötkr. — Lysings häradsallmanning.*

*Bild 5—6. Fifflefall 1<sup>1</sup>, Trehörna: 14 km. fr. jvst. o. 2 km. fr. busshpl. 90 ha, 9 åker, 81 skog m. m. Tax. 21.700 (15.600, 6.100). Förvärvad 1913. Trä, omkr. 1800, 2 rum, 1 kök. Rest. 1936. 1 byggn. (bild 6), trä, 1936, 3 rum, 1 kök. Ekonomibyggn., trä, 1909. 2 hästar, 9 nötkr. — Lantbr. Hugo H. R. o. Astrid H. L. Fredriksson.*



# Finnarp, Fliseryd, Flugebo,



*Bild 1. Finnarp 1<sup>1</sup>, Sommen: 65 ha, 10 åker, 55 skog m. m. Tax. 24.200 (18.900, 5.300). Förvärvad 1929. Trä, 1860, 2 läg., 4 rum, 2 kök. Omb. 1944. V, avl. Ekonomibyggn., trä, 1939. 2 hästar, 15 nötkr. — Lantbr. Karl Alfred o. Ester Matilda Fransson. Barn: Tora, Annie, Erik, Einar, Gunnar, Maria, Elsa. — Arr. Nils Einar o. Alice Fransson.*

*Bild 2. Fliseryd 1<sup>1</sup>, Trehörna: 50 ha, 8 åker, 42 skog m. m. Tax. 18.500 (12.600, 5.900). Trä, omkr. 1800, 3 rum, 1 kök, 1 hall. Rest. 1927. Byggn., trä, 3 rum, 1 kök. Ekonomibyggn., trä, omkr. 1800. 2 hästar, 7 nötkr. — Syskonen Hildur o. David Johansson. — Arr. Karl Gösta Djärv.*

*Bild 3—4. Flugebo 1<sup>2</sup>, Linderås: 16 km. fr. jvst. o. vid busshpl. 69 ha, 8 åker, 61 skog m. m. Tax. 22.500 (16.900, 5.600). Släktgård fr. 1848. Trä, 1908, 3 rum, 1 kök. Flygelbyggn., trä, 1909, 1*

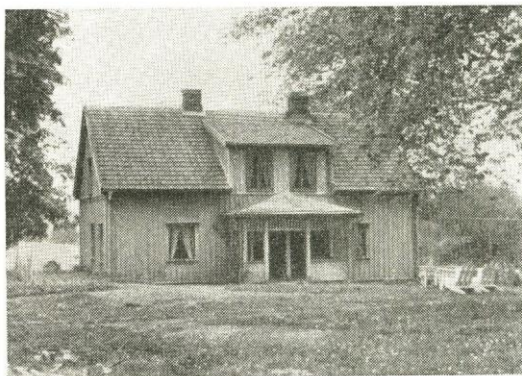
*rum, bryggghus, vishusbod, källare. Ekonomibyggn., trä, 1907. 3 hästar, 15 nötkr. — Lantbr. Karl Albert Karlsson.*

*Bild 5. Flugebo 1<sup>4,5</sup>, Linderås: 7 ha, 1 åker, 6 skog m. m. Tax. jord 8.000. Släktgård fr. 1848. Trä, omkr. 1870, 4 rum, 1 kök, 2 hallar, 1 affärslokal, 1 kontorslokal, käll. m. tvättst. o. lager- rum. Om- o. tillb. 1905. El, v, avl, cv, vv, wc, badr. 1 byggn., trä, omkr. 1870, lagerrum. Ekonomibyggn., trä. Omb. o. tillb. 1928. — Fru Signe Maria Linea o. Nils Washholm. Barn: Gun, Bo. — Firma: Nils Washholm. Speceri-, manufaktur- o. div.affär. Inneh. köpman Nils Washholm.*

*Bild 6. Flugebo 1<sup>5</sup>, Lindhem, Linderås: 2.000 kvm. Tax. 10.000. Trä, 1945, 3 rum, 1 kök, 1 hall, käll. m. tvättst. El, v, avl, cv, vv, wc, badr. — Snick. Elis o. Frida Johansson. Barn: Erling, Folke.*



# Fågeltorp, Göteryd Öster o Västergård, Haddemålen, Hallången, Harhult



*Bild 1. Fågeltorp 1<sup>1</sup>, Trehörna: 74 ha, 7 åker, 60 skog m. m. Tax. 22.600 (12.600, 10.000). Släktgård fr. 1700-talet. Trä, 1868, 3 rum, 1 kök. El. Flygelbyggn., trä, 1845, 2 rum, 1 kök. Ekonomibyggn., trä, 1905. 2 hästar, 11 nötkr. — Lantbr. Axel Karlsson, g.m. Emma Karlsson (död). Barn: Gunnar, Edvin, Oskar, Gottfrid, Thyra, Artur, Simon.*

*Bild 2—3. Göteryd öster- och Västergård 1<sup>1</sup>, 2<sup>1</sup>, Sommen: 285 ha, 26 åker, 259 skog m. m. Tax. 79.200 (60.300, 18.900). Förvärvad 1945. Trä, 1750, 2 läg., 5 rum, 2 kök, 2 hallar, käll. Rest. 1947. El, v, avl, wc. Flygelbyggn. (bild 3), trä, 1938, 2 läg., 5 rum, 2 kök, 2 hallar. El, v, avl, cv. Ekonomibyggn., trä. Omb. 1942. 4 hästar, 25 nötkr. — Godsäg. Emil o. Amanda Tranell.*

*Bild 4. Haddemålen 1<sup>1</sup>, Trehörna: 40 ha, 5 åker, 35 skog m. m. Tax. 10.700 (7.600, 3.100). Släkt-*

*gård fr. 1881. Trä, 1880, 3 rum, 1 kök. Rest. 1942. El. Flygelbyggn., trä, omkr. 1850, 1 rum, 1 kök. Ekonomibyggn., trä, 1925. 1 häst, 7 nötkr. — Lantbr. Johan o. Vilhelmina Karlsson. — Arr. Ingvar o. Edit Lindgren. Barn: Lennart, Margot, Hans.*

*Bild 5. Hallången 1<sup>1</sup>, Trehörna: 62 ha, 5 åker, 57 skog m. m. Tax. 17.300 (9.600, 7.700). Förvärvad 1903. Trä, omkr. 1840, 2 läg., 5 rum, 2 kök. El. Flygelbyggn., trä, 1875, 2 rum, 1 kök. Ekonomibyggn., trä, omkr. 1880. 1 häst, 6 nötkr. — Lantbr. Per Oskar o. Maria Trybom. Barn: Valborg, Alice.*

*Bild 6. Harhult 1<sup>2</sup>, Sommen: 4 km. fr. jvst. 19 ha, 2,5 åker, 16,5 skog m. m. Tax. 6.800 (5.300, 1.500). Förvärvad 1946. Trä, 1919, 2 läg., 4 rum, 2 kök. Ekonomibyggn., trä, 1919. 1 häst, 4 nötkr. — Astrid Linnéa Johanssons stbh.*



# Madstugan, Hult



*Bild 1. Hult 1<sup>6</sup>, Madstugan, Trehörna: 18 ha, 3 åker, 15 skog m. m. Tax. 6.300 (4.900, 1.400). Förvärvat 1946. Trä, omkr. 1900, 1 rum, 1 kök. Ekonomibyggn., trä, 1932. 1 häst, 4 nötkr. — Bankkamrer Erik Jakobsson, Gripenberg.*

*Bild 5. Hult Mellangård 1<sup>3</sup>, Trehörna: 85 ha, 10 åker, 75 skog m. m. Tax. 26.500 (17.700, 8.800). Släktgård fr. omkr. 1820. Trä, 1877, 2 läg., 5 rum, 2 kök, 2 hallar. Tillb. 1930. El, v, avl, cv, vv, wc. Flygelbyggn., trä, omkr. 1860, 2 rum, 1 kök. Ekonomibyggn., trä, 1908. 3 hästar, 16 nötkr. — Lantbr. Ernst o. Thyra Carlsson.*

*Bild 2—4. Hult 1<sup>7</sup>, Klinten, Trehörna: 38.000 kvm. Tax. 16.000 (4.000, 12.000). Förvärvat 1936. Trä, omkr. 1850, 1 rum, 1 kök. El. Till fast. hör sågverk o. snickerifabrik (bild 3). Å densamma ligger även en fast. (bild 4) tillhörig Bengt Karlsson. Tax. 2.000. — Harald o. Ingrid Bengtson. Barn: Ingemar.*

*Bild 6. Hult Norrgård 1<sup>2</sup>, Trehörna: 81 ha, 16 åker, 65 skog m. m. Tax. 30.000 (22.700, 7.300). Förvärvat 1926. Trä, slutet av 1700-talet, 2 läg., 4 rum, 2 kök. El. 2 flygelbyggn., trä, omkr. 1700, 2 rum, 2 kök. Ekonomibyggn., trä, 1932. 3 hästar, 21 nötkr. — Karl David o. Elsa Johansson. — Arr. lantbr. David Erik o. Astrid Linnéa Johansson.*



# Hult, Hålan



*Bild 1. Hult Södergård 1<sup>4</sup>, Trehörna: 91 ha, 8 åker, 83 skog m. m. Tax. 27.500 (16.200, 11.300). Släktgård fr. 1894. Trä, omkr. 1800, 3 rum, 1 kök, 1 hall. Rest. 1939. Ekonomibyggn., trä, 1902. 2 hästar, 12 nötkr. — Lantbr. Karl J. Gustafsson. Barn: Ivar, Ebba, Gunnar, Märta, Greta.*

*Bild 2. Hult Västergård 1<sup>5</sup>, Trehörna: 15 km. fr. jvst. 84 ha, 15 åker, 69 skog m. m. Tax. 34.100 (23.400, 10.700). Förvärvad 1944. Trä, omkr. 1875, 5 rum, 1 kök, 1 hall, käll. Rest. 1914. El. Ekonomibyggn., trä, 1934. 3 hästar, 17 nötkr. — Lantbr. Karl Karlsson.*

*Bild 3. Hålan 1<sup>2</sup>, 7, Trehörna: 12 km. fr. jvst. o. 100 m. fr. busshpl. 45 ha, 6 åker, 39 skog m. m. Tax. 16.700 (11.300, 5.400). Förvärvad 1947. Trä, 1912, 2 läg., 4 rum, 2 kök, 2 hallar. Rest. 1946. El. Ekonomibyggn., trä, 1905. 2 hästar, 12 nötkr. — Bröderna Evert o. Einar Adamsson.*

*Bild 4. Hålan 1<sup>4</sup>, Trehörna: 12 km. fr. jvst. o. vid busshpl. 42 ha, 10 åker, 32 skog m. m. Tax. 21.800 (16.400, 5.400). Förvärvad 1913. Trä, 1860, 3 rum, 1 kök. Rest. 1900. El. Ekonomibyggn., trä, 1876. 2 hästar, 12 nötkr. — Syskonen Nils o. Tyra Ingrid Margareta Carlsson.*

*Bild 5. Hålan 1<sup>5</sup>, Trehörna: 12 km. fr. jvst. 50 ha, 4 åker, 46 skog m. m. Tax. 13.300 (7.400, 5.900). Släktgård fr. slutet av 1800-talet. Trä, 1750, 2 rum, 1 kök. El. Ekonomibyggn., trä, slutet av 1700-talet. — Lantbr. Johan V. Augustsson.*

*Bild 6. Hålan 1<sup>6</sup>, Trehörna: 18 ha, 5 åker, 13 skog m. m. Tax. 9.100 (8.000, 1.100). Släktgård fr. 1916. Förvärvad 1947. Trä, 1921, 2 läg., 4 rum, 2 kök, 2 hallar, käll. m. tvättst. El. Ekonomibyggn., trä, 1928. 2 hästar, 6 nötkr. — Lantbr. Ernst Holger o. Vera Ingeborg Svensson. Barn: Asta Elsvig, Margareta Ingeborg.*



# Hålan, Hägna, Hässlesund, Högstorp Göteryd



*Bild 1. Hålan 1<sup>8</sup>, Trehörna: 11 ha, 3,5 åker, 7,5 skog m. m. Tax. 6.700 (6.400, 300). Trä, omkr. 1860, 2 rum, 1 kök, käll. Rest. 1939. El. Ekonomi-byggn., trä, 1915. 1 häst, 4 nötkr. — Köpman Herbert Berg samt köpman Edvin o. Valborg Berg.*

*Bild 2. Hålan 1<sup>9</sup>, Solbacka, Trehörna: 12 km. fr. jvst. o. vid busshpl. 1.700 kvm. Tax. 7.000 (200, 6.800). Förvärvat 1938. Trä, 1938, 2 läg., 3 rum, 2 kök, 1 hall. El. Trädgård anlagd 1938. — Väg-  
arb. Torsten o. Astrid Persson. Barn: Lennart, Sven-Erik.*

*Bild 3. Hägna 1<sup>1</sup>, Hägna gård, Trehörna: 266 ha, 20 åker. Tax. 61.300 (40.800, 20.500). Trä, 1938, 2 läg., 5 rum, 2 kök, 2 hallar, käll. Ekonomi-byggn., trä. 4 hästar, 25 nötkr. — Köpman Oskar I. o. Helga Cecilia Aronsson. — Arr. lantbr. Axel o. Elsa Andersson.*

*Bild 4. Hägna 1<sup>1</sup>, Nytorp, Trehörna: 12 km. fr. jvst. 12 ha, 5 åker, 7 skog. Tax. jord 6.100. Trä, omkr. 1860, 2 rum, 1 kök, 1 hall. Rest. 1943. Ekonomi-byggn., trä, 1940. 2 hästar, 6 nötkr. — Köpman Oskar o. Helga Aronsson. Barn: Lilly, Elsa, Gunnar. — Arr. Anton Karlsson.*

*Bild 5. Hässlesund 1<sup>1</sup>, Trehörna: 17 ha, 3,5 åker, Tax. 5.100 (4.400, 700). Trä, 1947, 2 rum, 1 kök. El, v, avl, cv. Ekonomi-byggn., trä, 1932. 1 häst, 4 nötkr. — Lysings häradsallmanning. — Arr. (sedan 1911) David o. Signe Svensson. Barn: Hildur, Olivia, Ingvar.*

*Bild 6. Högstorp 1<sup>1</sup>, Göteryd, Sommen: 15 ha, 1,5 åker, 13,5 skog m. m. Tax. 5.400 (4.400, 1.000). Förvärvat 1936. Trä, omkr. 1850, 2 läg., 2 rum, 2 kök. El. Ekonomi-byggn., trä, omkr. 1885. Mod. 1937. 1 häst, 4 nötkr. — Lantbr. Edvard Fransson.*



# Jägersborg, Jägersholm, Kirken, Klämmesmålen, Kolhult



*Bild 1. Jägersborg 1<sup>a</sup>, Trehörna: 7 km. fr. jvst. o. 4 km. fr. busshpl. 12 ha, 3,5 åker. Tax. 5.700 (5.300, 400). Trä, 1875, 2 rum, 1 kök, 1 hall. Rest. 1946. V, avl. Ekonomibyggn., trä, 1875. 1 häst, 4 nötkr. — Göstrings häradsallmänning. — Arr. Sven o. Eivor Karlsson. Barn: Kenneth, Roland.*

*Bild 2. Jägersholm 1<sup>a</sup>, Sommen: 35 ha, 7 åker. Tax. 12.300 (10.500, 1.800). Släktgård fr. början av 1800-talet. Trä, omkr. 1780, 3 rum, 1 kök, 1 hall. Rest. 1923. V, avl. Bostadshus, trä, 2 rum, 1 kök, käll. Omb. 1928. Ekonomibyggn., trä, 1780. 2 hästar, 10 nötkr. — Lantbr. Hilvar Svensson.*

*Bild 3. Kirken 1<sup>a</sup>, Linderås: 18 km. fr. jvst. 37 ha, 2 åker, 35 skog m. m. Tax. 8.300 (5.100, 3.200). Släktgård fr. 1848. Trä, 1907, 3 rum, 1 kök. Ekonomibyggn., trä, 1908. — Köpman Nils Wastholm, se *Flugebo 1<sup>a</sup>, 5*.*

*Bild 4. Klämmesmålen 1<sup>a</sup>, Sommen: 24 ha, 4,5 åker. Tax. 11.700 (10.300, 1.400). Trä, 2 rum, 1 kök. Rest. 1942. Bostadshus, trä, omb. 1942, 4 rum, 1 kök, 1 hall. Ekonomibyggn., trä, 1868. 2 hästar, 5 nötkr. — Lantbr. Johan Alfred o. Alma Charlotta Johansson. — Arr. K. Ivar o. Märta Johansson.*

*Bild 5. Kolhult, Prästgården, Trehörna: 12 kr fr. jvst. o. 700 m. fr. busshpl. 8.855 kvm. Tax. 15.000 (1.700, 13.300). Trä, omkr. 1791, 6 rum, 1 kök, 2 hallar, exp.rum. El, v, avl, cv, vv, wc, badr. — Pastoratet. — Kyrkoherde Samuel o. Edit Bjurek. Barn: Sigvard, Herbert, Ann-Marie.*

*Bild 6. Kolhult 1<sup>a</sup>, Trehörna: 24 ha, 5 åker. Tax. 10.200 (8.200, 2.000). Trä, 1901, 1 rum, 1 kök. Bostadshus, trä, 2 rum, 1 kök. El, v, avl. Ekonomibyggn., trä, 1890. 1 häst, 5 nötkr. — Pastoratet. — Arr. Gottfrid o. Lilly Pettersson.*



# Kullen, Källvik 1, Kättestorp 1, Lillefall Björkhaga, Lillefall 1, Lorsändan 1 Linderås



*Bild 1. Kullen, Trehörna: 8 ha, 1,5 åker, 6,5 skog m. m. Förvärvad 1946. Trä, omkr. 1800, 1 rum, 1 kök. Ekonomibyggn., trä, 1938. 3 nötkr. — Agda Maria Johansson.*

*Bild 2. Källvik 1<sup>a</sup>, Trehörna: 25 ha, 5,1 åker. Tax. 8.500 (7.900, 600). Trä, slutet av 1700-talet. 2 läg., 2 rum, 2 kök. Rest. 1943. El, v, avl, wc. Ekonomibyggn., trä, omb. 1927. 2 hästar, 7 nötkr. — Lysings häradsallmänning. — Arr. Alvar o. Ellen Johansson. Barn: Marieanne, Maj-Britt, Arne.*

*Bild 3. Kättestorp 1<sup>a</sup>, Trehörna: 10 km. fr. jvst. o. 2 km. fr. busshpl. 34 ha, 6 åker, 28 skog m. m. Tax. 13.000 (9.000, 4.000). Släktgård troligen fr. 1820. Trä, 1846, 2 läg., 3 rum, 2 kök, 1 hall. Ekonomibyggn., trä, 1912. 2 hästar, 8 nötkr. — Syskonen David, Jakob, Ivar o. Anna Andersson.*

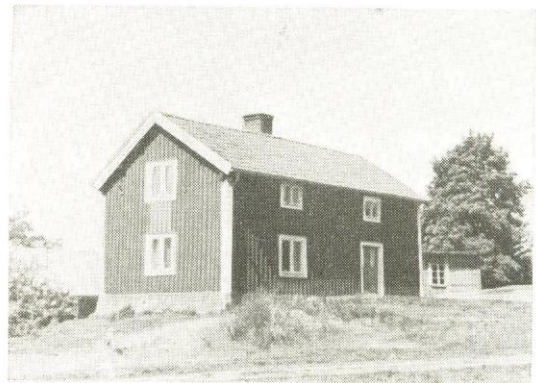
*Bild 4. Lillefall, Björkbacka, Trehörna: 1.130 kvm. Tax. byggn. 3.000. Förvärvad 1924. Trä, 1924, 3 rum, 1 kök. — Fru Emma Kristina Karlsson, änka efter August Karlsson.*

*Bild 5. Lillefall 1<sup>a</sup>, Trehörna: 10 km. fr. jvst. o. vid busshpl. 150 ha, 13 åker, 137 skog m. m. Tax. 47.600 (20.800, 26.800). Förvärvad 1908. Trä, 1836, 2 rum, 1 kök, 1 hall. Ekonomibyggn., trä, 1937. 2 hästar, 17 nötkr. — Syskonen David, Jakob, Ivar o. Anna Andersson.*

*Bild 6. Lorsändan 1<sup>a</sup>, Linderås: 99 ha, 6 åker, 93 skog. Tax. 19.900 (14.700, 5.200). Förvärvad 1944. Trä, 1700-talet, 5 rum, 1 kök, 1 hall. Rest. 1944 —45. El, v, avl, cv. Flygelbyggn., trä, 2 rum, 1 kök, 1 hall. El, v, avl. Ekonomibyggn., trä, 1944. — Köpman Gösta o. Anna-Lisa Fredberg, Djurs-holm. Barn: Sven, Birgitta, Ingemar, Stig.*



# Lärkemålen, Lönnstugan, Madfällan, Olstorp, Pukeryd



*Bild 1. Lärkemålen 1<sup>1</sup>, Sommen:* 57 ha, 8,5 åker, 48,5 skog m. m. Tax. 17.600 (13.000, 4.600). Släktgård fr. slutet av 1800-talet. Trä, 1946, 2 rum, 1 kök, 1 hall, käll. V, avl, cv. Ekonomibyggn., trä, 1874. 2 hästar, 8 nötkr. — Lantbr. Gunnar T. o. Eva Fransson. Barn: Arne.

*Bild 2. Lönnstugan 1<sup>1</sup>, Pukeryd, Trehörna:* 10 ha, 2,5 åker, 7,5 skog m. m. Tax. jord 7.300. Trä, omkr. 1800, 1 rum, 1 kök. Rest. 1932. Ekonomibyggn., trä, 1919. 1 häst, 4 nötkr. — Pastoratet. — Arr. Verner Johansson.

*Bild 3. Madfällan, Trehörna:* 15 km. fr. jvst. o. 1 km. fr. busshpl. 4.000 kvm. Tax. 4.400 (400, 4.000). Förvärvad 1935. Trä, 1935, 2 läg., 3 rum, 2 kök, 2 hallar, käll. El. Trädgård anlagd 1931. — Div. arb. Karl O. W. o. Frida Öberg.

*Bild 4. Nyarp 1<sup>1</sup>, Sommen:* 53 ha, 7 åker, 46 skog m. m. Tax. 17.900. Trä, 1923, 4 rum, 1 kök.

El, v, avl. Flygelbyggn., trä, 1900, 1 rum, 1 kök. Ekonomibyggn., trä, 1876. 2 hästar, 12 nötkr. — Lantbr. Karl o. Signe Edström. Barn: Ingrid, Karl Gustaf.

*Bild 5. Olstorp, 1<sup>1</sup>, Trehörna:* 123 ha, 9,5 åker, 113,5 skog m. m. Tax. 40.500 (25.600, 14.900). Förvärvad 1942. Trä, omkr. 1850, 3 rum, 1 kök, 1 hall, käll. Rest. 1943. El, v, avl, cv, vv, badr. Flygelbyggn., trä, 1900, 1 rum, 1 kök. El. Ekonomibyggn., tegel, 1944. 3 hästar, 13 nötkr. — Sven Sjöqvist. — Arr. John o. Maria Carlsson, barn: Henrik, Bo.

*Bild 6. Pukeryd 1<sup>1</sup>, Lönebostället, Trehörna:* 120 ha, 5 åker, 115 skog m. m. Tax. 41.000 (15.300, 25.700). Trä, början av 1800-talet, 3 rum, 1 kök. Mod. 1947. El, avl. Ekonomibyggn., trä, 1800-talet. 2 hästar, 6 nötkr. — Pastoratet. — Arr. Artur o. Gerda Linder. Barn: Sture, Rune, Sonja.



# Råttenåsa, Rödje 1, Rödje Bygget, Rödje Harget, Rödje Haga



*Bild 1. Råttenåsa 1<sup>3</sup>, Trehörna: 18 km. fr. jvst. o. 2 km. fr. busshpl. 5 ha, 2 åker, 3 skog m. m. Tax. jord 7.900. Trä, 1938, 2 läg., 3 rum, 2 kök, 2 hallar, käll. El. Ekonomibyggn., trä, 1939. 2 nötkr. — Lantbr. Gerhard Nilsson.*

*Bild 2. Råttenåsa 1<sup>5</sup>, Trehörna: 17 km. fr. jvst. o. 2 km. fr. busshpl. 9 ha, 3,5 åker. Tax. jord 6.600. Förvärvad 1943. Trä, 1934, 3 rum, 1 kök, 1 hall. El. Bostadshus, trä, 1925, 1 rum, 1 kök. El. Ekonomibyggn., trä, omkr. 1890. 1 häst, 4 nötkr. — Lantbr. Carl o. Kerstin Andersson. Barn: Axel, Astrid, Elsa, Sigrid, Greta, Anna, Ingrid.*

*Bild 3. Rödje 1<sup>1</sup>, Trehörna: 187,5 ha, 13 åker, 174,5 skog m. m. Tax. 44.900 (31.300, 13.600). Förvärvad 1928. Trä, revet., 1939, 2 läg., 8 rum, 2 kök, 2 hallar, käll. El, v, avl, cv, vv, wc, badr. Flygelbyggn., trä, 1700-talet. Ekonomibyggn., trä, 1928. 3 hästar, 20 nötkr. — Lantbr. Sanfred o. Valborg*

*Gustafsson. Barn: Vera, Irma, Olle, Siri, Inga-Britt, Kristina, Gunnilla.*

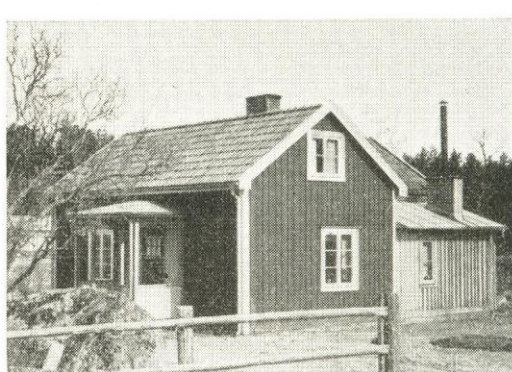
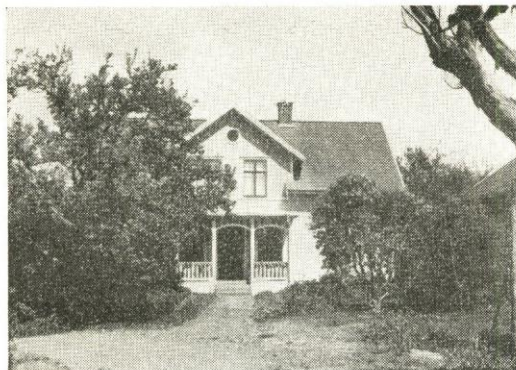
*Bild 4. Rödje 1<sup>2</sup>, Bygget, Trehörna: 6,5 ha, 1 åker. Tax. jord 6.700. Förvärvad 1925. Trä, omkr. 1840, 2 rum, 1 kök, 1 hall. Rest. 1925. Ekonomibyggn., trä, 1925. 2 nötkr. — Snick. Johan David o. Ellen Lovisa Elisabeth Danielson.*

*Bild 5. Rödje 1<sup>3</sup>, Harget, Trehörna: 9 km fr. jvst. o. vid busshpl. 12 ha, 2 åker. Tax. 6.100 (5.800, 300). Förvärvad 1934. Trä, omkr. 1890, 1 rum, 1 kök. Ekonomibyggn., trä, 1939. 4 nötkr. — Lantbr. Simon o. Frida Linnéa Kvist. Barn: Gösta, Rut, Ellen.*

*Bild 6. Rödje 1<sup>4</sup>, Haga, Trehörna: 1.600 kvm. Tax. 7.300 (300, 7.000). Förvärvad 1935. Trä, 1935, 2 läg., 3 rum, 2 kök, 1 hall, käll. — Byggn.snick. Ernst Ivar Henning o. Ebba Margaretha Kraft. Barn: Britta, Ingrid, Göran.*



# Rönnestad, Sandkulla Lilla, Sjöbo



*Bild 1. Rönnestad 12, Trehörna: 33 ha, 6 åker, 27 skog m. m. Tax. 17.400 (13.200, 4.200). Släktgård fr. slutet av 1800-talet. Trä, omkr. 1920, 2 läg., 7 rum, 2 kök, 2 hallar. Ekonomibyggn., trä, i början av 1900-talet. 3 hästar, 10 nötkr. — Syskonen Emil o. Viktoria Gustafsson.*

*Bild 2. Rönnestad 13, Trehörna: 111 ha, 10 åker, 101 skog m. m. Tax. 34.500 (18.600, 15.900). Förvärvad omkr. 1878. Trä, omkr. 1850, 3 rum, 1 kök. El. Ekonomibyggn., trä, 1914. 3 hästar, 16 nötkr. — Lantbr. Karl Gustafssons stbh. — Brukare syskonen Ernst, August o. Ester Karlsson.*

*Bild 3. Sandkulla Lilla 12, Trehörna: 48 ha, 8 åker, 40 skog m. m. Tax. 13.300 (9.000, 4.300). Förvärvad 1930. Trä, omkr. 1850, 1 rum, 1 kök. El. Ekonomibyggn., trä, 1850. 2 hästar, 8 nötkr. — Virkeshandl. Gunnar Fransson.*

*Bild 4. Sandkulla Lilla 12, Trehörna: 48 ha, 8 åker, 40 skog m. m. Tax. 13.500 (9.000, 4.500). Förvärvad 1944. Trä, omkr. 1870, 3 rum, 1 kök, 1 hall. El. Ekonomibyggn., trä, 1942. 2 hästar, 10 nötkr. — Virkeshandl. Gunnar Fransson.*

*Bild 5. Sandkulla Lilla 13, Trehörna: 13 km. fr. jvst. 51 ha, 8 åker, 43 skog m. m. Tax. 18.400 (13.700, 4.700). Släktgård fr. omkr. 1700. Trä, 1930, 2 läg., 3 rum, 2 kök, 1 hall, käll. El, v. Ekonomibyggn., trä, 1890. 2 hästar, 5 nötkr. — Viktor Anderssons stbh. — Arr. Erik o. Viola Andersson. Barn: Gösta.*

*Bild 6. Sjöbo, Trehörna: 15 km. fr. jvst. o. 5 km. fr. busshpl. 3,5 ha, 2,5 åker. Trä, 2 rum, 1 kök. Omb. 1941, rest. 1946—47. El, v, avl, wc, badr. Ekonomibyggn., trä, 1917. 1 häst, 2 nötkr. — Lysings häradssällmanning. — Arr. David o. Ester Karlsson.*



# Sandkulla Lilla, Sjöbo, Skruvhult



*Bild 1—2. Sandkulla Lilla 1<sup>3</sup>, Trehörna: 12 km. fr. jvst. 54 ha, 8 åker, 46 skog. Tax. 20.400, (14.700, 5.700). Släktgård fr. 1707. Trä, 1892, 4 rum, 1 kök. El. Arr.bost. (bild 2), trä, 1930, 2 läg., 3 rum, 2 kök, 2 hallar, käll. El. Ekonomibyggn., trä, 1897. 2 hästar, 9 nötkr. — Fru Elin Karlsson. — Arr. lantbr. Johan Albin o. Maria Elsa Gran. Barn: Gustav, Alva, Ingegärd.*

*Bild 3. Sjöbo, Trehörna: 15 km. fr. jvst. o. 5,5 km. fr. busshpl. 0,5 ha åker. Tax. 3.800 (1.300, 2.500). Trä, 1934, 1 rum, 1 kök, 1 hall. El. — Läg.äg. A. Gunnar o. Gunhild Maria Nilsson.*

*Bild 4. Skruvhult Norrgård 1<sup>2</sup>, Trehörna: 12 km. fr. jvst. o. 3 km. fr. busshpl. 27 ha, 5 åker, 22 skog m. m. Tax. 12.000 (10.200, 1.800). Förvärvad 1947. Trä, omkr. 1867, 3 rum, 1 kök, 1*

*hall. Ekonomibyggn., trä, 1867. 2 hästar, 8 nötkr. — Lantbr. Isak o. Anna Johansson. Barn: Marianne, Ingemar, Ingeborg, Ragnar, Tage, Lilly, Rune.*

*Bild 5. Skruvhult Norrgård 1<sup>3</sup>, 1<sup>4</sup>, Trehörna: 63 ha, 9 åker, 54 skog m. m. Tax. 21.500 (16.000, 5.500). Släktgård fr. tiden omkr. 1870. Trä, omkr. 1865, 3 rum, 1 kök, 1 hall. Omb. 1928. El. Bostadshus, trä, 1938, 2 läg., 3 rum, 2 kök. El. Ekonomibyggn., trä, 1865. 3 hästar, 14 nötkr. — Lantbr. Teodor o. Ida Fransson. Barn: Frida.*

*Bild 6. Skruvhult Norrgård 1<sup>5</sup>, Trehörna: 30 ha, 6,5 åker, 23,5 skog m. m. Tax. 14.700 (13.000, 1.700). Förvärvad 1930. Trä, omkr. 1860, 3 rum, 1 kök, 1 hall. Omb. o. rest. 1935. El. Ekonomibyggn., trä, 1867. 2 hästar, 10 nötkr. — Lantbr. Johan Albert Karlsson.*



# Skruvhult, Skrångstorp, Slangeryd



*Bild 1. Skruvhult Södergård 22, Trehörna:* 59 ha, 9,5 åker, 49,5 skog m. m. Tax. 22.200 (18.500, 3.700). Förvärvad 1911. Trä, omkr. 1860, 5 rum, 1 kök, 2 hallar. Rest. omkr. 1890. Ekonomibygn., trä, 1928. 4 hästar, 20 nötkr. — Syskonen Karl, Göta o. Anton Adolfsson.

*Bild 2. Skruvhult Södergård 23, Trehörna:* 14 km. fr. jvst. o. 4 km. fr. busshpl. 58 ha, 9 åker, 49 skog m. m. Tax. 19.300 (13.400, 5.900). Förvärvad 1931. Trä, omkr. 1915, 2 läg., 4 rum, 2 kök, 1 hall. El, v, avl. Ekonomibygn., trä, 1850. 3 hästar, 12 nötkr. — Lantbr. Karl August Vilhelm Karlsson. — Arr. Albin o. Elna Johansson. Barn: Olle, Dalia, Doris.

*Bild 3. Skrångstorp 14, Sommen:* 99 ha, 9,5 åker, 89,5 skog m. m. Tax. 30.900 (19.100, 11.800). Förvärvad 1944. Trä, 1861, 5 rum, 1 kök, 1 hall, käll. Rest. 1946. V, avl. 2 flygelbyggn., trä,

2 rum, 2 kök. Ekonomibygn., trä, 1861. 2 hästar, 12 nötkr. — Lantbr. Karl Erland G. o. Rut Ingeborg Thörn.

*Bild 4. Slangeryd 14, Bäckaskog, Trehörna:* 12 km. fr. jvst. o. 2 km. fr. busshpl. 5.010 kvm. Tax. 6.500 (500, 6.000). Förvärvad 1917. Trä, 1880, 2 läg., 5 rum, 2 kök. El. — Köpman Ernst Ahlstedt.

*Bild 5. Slangeryd 15, Anderstorp, Trehörna:* 35 ha, 3,5 åker, 31,5 skog m. m. Tax. 10.200 (7.500, 2.700). Förvärvad 1917. Trä, omkr. 1850, 2 läg., 2 rum, 2 kök. Omb. 1937. El, v. Ekonomibygn., trä, 1947. 1 häst, 5 nötkr. — Lantbr. Karl Hjalmar o. Johanna Johansson.

*Bild 6. Slangeryd 19, Mosstorpet, Trehörna:* 12 km. fr. jvst. 22 ha, 2 åker, 20 skog m. m. Tax. 7.300 (5.500, 1.800). Förvärvad 1930. Trä, 1935, 2 läg., 4 rum, 2 kök. El, v. — Lantbr. Anders o. Elsa Johansson. Barn: Tore.



# Slangeryd, Slätmosse

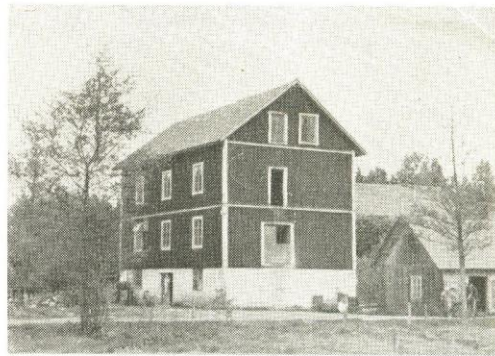


Bild 1—2. Slangeryd 1<sup>0</sup>, Trehörna: 115 ha, 19 åker, 96 skog m. m. Tax. 42.600 (29.900, 12.700). Förvärvad 1917. Trä, omkr. 1840, 4 rum, 1 kök. El, v. Bostadshus (bild 2), trä, omkr. 1880, 2 läg., 5 rum, 2 kök. Ekonomibyggn., sten o. trä, 1870. Rest. 1925. 3 hästar, 22 nötkr. — Dir. Robert Aperia, Solna. — Arr. bröderna Bernhard o. Martin Andersson.

Gertrud Johansson. Barn: Anne-Marie, Sten-Anders.

Bild 3—4. Slangeryd 1<sup>11</sup>, Hallinge, Trehörna: 12,5 har, 0,5 åker, 12 skog. Tax. 50.200 (4.200, 1.000 samt industriv. 45.000). Förvärvad 1945. Trä, revet., 1934, 5 rum, 1 kök, 1 hall. Kvarn (bild 4), trä o. gjuten botten, 1931. Ekonomibyggn., trä, 1845. 2 nötkr. — Mjöltnare Sigvard o.

Bild 5. Slangeryd 1<sup>13</sup>, Högkulla, Trehörna: 12 km. fr. jvst. o. 400 m. fr. busshpl. 1.888 kvm. Tax. 4.500 (200, 4.300). Förvärvad 1932. Trä, omkr. 1830, 3 rum, 1 kök. El. Trädgård anlagd 1934. — Byggn.snick. David Gustaf Anders o. Berta Andersson. Barn: Gunnar, Sven, Lars.

Bild 6. Slätmosse 1<sup>1</sup>, Sommen: 3,7 km. fr. jvst. 11 ha, 5 åker. Tax. jord 12.600. Förvärvad 1927. Trä, 1943, 2 läg., 3 rum, 2 kök, 2 hallar, käll. V, avl. Ekonomibyggn., trä, 1930. 1 häst, 5 nötkr. — Lantbr. Arvid o. Betty Aronsson. Barn: Gun-Britt, Barbro, Hans.



# Stormatorpet, Stubben, Stutarp, Svärdsfalla



*Bild 1. Stormatorpet, skogvaktarboställe, Boet:* 35 ha, 2,5 åker, 32,5 skog m. m. Tax. 6.500 (4.400, 2.100). Trä, 2 rum, 1 kök. Omb. o. rest. 1937 resp. 1945. El, v, avl. Ekonomibyggn., trä. 1 häst, 3 nötkr. — Lysings häradsallmänning. — Arr. lantbr. Simon o. Astrid Gustavsson. Barn: Sune, Inga, Hans, Birgitta.

*Bild 2. Stubben 1<sup>2-3</sup>, Trehörna:* 86 ha, 7 åker. Tax. 19.900 (13.700, 6.200). Förvärvat 1944. Trä, omkr. 1825, 2 läg., 4 rum, 2 kök, 1 hall. El. Ekonomibyggn., tegel, 1946. 2 hästar, 12 nötkr. — Byggmäst. Ernst Holmqvist. — Arr. Karl Simon o. Elna Victoria Johansson. Barn: Maj, Holger, Dagmar, Valborg, Erik, Våge.

*Bild 3. Stubben 1<sup>4</sup>, Trehörna:* 91 ha. Tax. 24.000. Trä, omkr. 1800, 2 rum, 1 kök. El. Ekonomibyggn., trä, 1929. 1 häst, 8 nötkr. — Byggmäst. Ernst Holmqvist. — Arr. K. S. Johansson.

*Bild 4. Stubben 2<sup>1</sup>, Trehörna:* 15 km. fr. jvst. o. 2 km. fr. busshpl. 37 ha, 4 åker, 33 skog m. m. Tax. 10.700 (8.700, 2.000). Släktgård fr. 1820. Trä, omkr. 1880, 2 rum, 1 kök. El. Ekonomibyggn., trä, 1930. 1 häst, 5 nötkr. — Gustav Alfred Svenssons stbh.

*Bild 5. Stutarp 1<sup>1</sup>, Sommen:* 39 ha, 6,5 åker. Tax. 13.200 (10.800, 2.400). Förvärvat 1912. Trä, 2 läg., 3 rum, 2 kök, 2 hallar. Omb. 1926, rest. 1943. El, v, avl. Ekonomibyggn., trä, 1939. 2 hästar, 10 nötkr. — Lantbr. J. Alfred H. o. Gunhild Johansson. Barn: Erik, Vega, Cecilia, Vallentin, Olof.

*Bild 6. Svärdsfalla 1<sup>2</sup>, Trehörna:* 11,5 km. fr. jvst. 1.500 kvm. Tax. 6.000 (300, 5.700). Förvärvat 1941. Trä, omkr. 1890, 3 rum, 1 kök, käll. El. Trädgård anlagd omkr. 1895. — Åkeriäg. Karl Helmer och Frideborg Johansson.



# Svärdsfalla



*Bild 1—2. Svärdsfalla 1<sup>1</sup>, Trehörna: 7 km. fr. jvst. o. 1 km. fr. busshpl. 346 ha, 22 åker, 324 skog m. m. Tax. 87.100 (49.500, 37.600). Förvärvad 1920. Trä, 1865, 7 rum, 1 kök, 2 hallar, käll. El, v, avl. Inspektorsbost. (bild 2), trä, 1934, 4 rum, 1 kök, 2 hallar, käll. El, v, avl, cv. Ekonomibyggn., trä, 1924. 5 hästar, 45 nötkr. — Agronom Erik Samuel o. Gunvor Udenäs. — Inspektor Titus Emanuel o. Agda Maria Nyberg. Barn: Kjell Gunnar, Rut Gunnel Alice.*

*Bild 3. Svärdsfalla 1<sup>3</sup>, Svärdsfalla missionshus, Trehörna: Tax. 4.500. Trä, flyttad fr. Hålan 1925, 1 större o. 1 mindre församlingssal m. plats för resp. c:a 200 o. 60 personer, 1 bostadsläg. om 1 rum o. kök, hall. El. Förs. bildades 1925 o. har 10 medl. Ordf. snick. David Danielsson. — Trehörna Missionsförsamling.*

*Bild 4. Svärdsfalla 1<sup>5</sup>, Sundstugan, Trehörna: 25 ha, 1 åker, 24 skog m. m. Tax. 5.200 (3.000, 2.200). Förvärvad 1920. Trä, omkr. 1865, 1 rum, 1 kök. El. Ekonomibyggn., trä, 1933. 3 nötkr. — Agronom Erik Samuel Udenäs, se Svärdsfalla 1<sup>1</sup>.*

*Bild 5. Svärdsfalla 1<sup>7</sup>, Brostorp, Trehörna: 12 km. fr. jvst. 30 ha, 4 åker, 26 skog m. m. Tax. 11.600 (8.700, 2.900). Förvärvad 1936. Trä, 1936, 3 rum, 2 kök, 1 hall. El. Ekonomibyggn., trä, 1927. 1 häst, 7 nötkr. — Lantbr. Frans Joel o. Hulda Josefina Johansson. Barn: Allan.*

*Bild 6. Svärdsfalla 1<sup>8</sup>, Snärjan, Trehörna: 13 km. fr. jvst. o. 2 km. fr. busshpl. 34 ha, 4,5 åker, 29,5 skog m. m. Tax. 9.400 (7.000, 2.400). Förvärvad 1944. Trä, omkr. 1865, 1 rum, 1 kök. Ekonomibyggn., trä, 1940. 1 häst, 4 nötkr. — Lantbr. Erik Pettersson. — Arr. lantbr. Simon o. Ester Johansson.*



# Svärdsfalla, Svärdstorp, Sörås, Trehörna säteri



*Bild 1. Svärdsfalla 1<sup>9</sup>, Tranås: 10 km. fr. jvst. 1.823 kvm. Tax. 7.000 (300, 6.700). Förvärvat 1935. Trä, 1936, 2 rum, 1 kök, 1 hall. El, v, avl. Trädgård anlagd 1937. — Akeriäg. David Natanael o. Agnhild Nanny Andersson. Barn: Kjers- tin Emilia Matilda.*

*Bild 2. Svärdstorp 11, Trehörna: 43 ha, 6 åker, 37 skog m. m. Tax. 22.300 (11.900, 10.400). Släkt- gård fr. 1850-talet. Trä, 1750, 5 rum, 1 kök. Rest. 1937. Flygelbyggn., trä, omkr. 1750, 1 rum, 1 kök. Ekonomibyggn., trä, 1875. 1 häst, 14 nötkr. — Lantbr. Karl Johan Gustafsson, se *Hult Söder- gård 14*.*

*Bild 3. Sörås 11, Trehörna: 25 ha, 3 åker, 22 skog m. m. Tax. 8.000 (6.100, 1.900). Trä, omkr. 1870, 2 rum, 1 kök. Ekonomibyggn., trä, omkr. 1870. 1 häst, 4 nötkr. — Lantbr. Frans Wallin- der.*

*Bild 4. Trehörna säteri, Björkeberg, Trehörna: 12 km. fr. jvst. o. 200 m. fr. busshpl. Tax. byggn. 6.500. Förvärvat 1935. Trä, 1935, 2 läg., 3 rum, 2 kök, 1 hall, käll. El. Trädgård anlagd 1936. — Lantbrevbärare Göte A. E. o. Hildur Gustavsson.*

*Bild 5. Trehörna säteri, Erikslund, Trehörna: 50.000 kvm. Tax. 10.000 (3.000, 7.000). Trä, omkr. 1880, 4 rum, 1 kök, käll., affärslokal. Rest. 1947. El. — Charlotta Gust. Behms stiftelse. — Hyres- gäst köpman Robert o. Elisabeth Berg. Barn: Vivan Elisabet, Kerstin Margot. — Firma: Robert Berg. Speceri-, Manufaktur- o. Diverseaffär.*

*Bild 6. Trehörna säteri, Löverhult, Trehörna: 12 km. fr. jvst. o. 500 m. fr. busshpl. 12 ha, 4 åker. Tax. jord 8.000. Trä, 1890, 5 rum, 1 kök. El. Ekonomibyggn., trä, 1890. 1 häst, 4 nötkr. — Charlotta G. Behms Stiftelse. — Arr. Axel o. Edit Karlsson.*



# Trehörna säteri



*Bild 1. Trehörna säteri, Torpet Svartgölen, Trehörna: 15 ha, 4 åker. Tax. jord 7.200. Trä, omkr. 1850, 1 rum, 1 kök. Rest. 1947. El. Byggn., 1 rum, 1 kök. El. Ekonomibyggn., trä, 1850. 1 häst, 4 nötkr. — Charlotta G. Behms Stiftelse. — Arr. Eskil o. Gerda Holmquist.*

*Bild 2. Trehörna säteri, Älloggölen, Trehörna: 14 ha, 4 åker. Tax. jord 9.100. Trä, omkr. 1860, 2 rum, 1 kök. El, v, avl. Ekonomibyggn., trä, 1860. Omb. 1929. 1 häst, 6 nötkr. — Charlotta G. Behms Stiftelse. — Arr. Karl Johansson.*

*Bild 3. Trehörna säteri 1<sup>a</sup>, Trehörna: 581 ha, 22 åker, 559 skog m. m. Tax 150.900 (62.400, 88.500). Trä, revet., omkr. 1935, 3 läg., 10 rum, 3 kök, 2 hallar, käll. El, v, avl, cv, vv, wc, badr. Bost. hus, trä, omkr. 1747. Ekonomibyggn., trä, omkr. 1900. 4 hästar, 35 nötkr. — Charlotta G. Behms Stif-*

*telse. — Arr. Einar A. V. o. Rut Svensson. Barn: Ingvar, Våge, Eira, Irene, Vimor, Veime.*

*Bild 4. Trehörna säteri 1<sup>a</sup>, Boviken, Trehörna: 14 ha, 3,5 åker. Tax. jord 7.100. Trä, omkr. 1911, 3 rum, 1 kök. El. Ekonomibyggn., trä, omkr. 1875. 1 häst, 5 nötkr. — Charlotta G. Behms Stiftelse. — Arr. Oskar Ivar o. Elin Fröjd. Barn: Karl-Erik, Ingrid, Gunnar.*

*Bild 5. Trehörna säteri 1<sup>a</sup>, Svarttorp, Trehörna: 8 ha, 1 åker, 7 skog m. m. Tax. jord 5.000. Trä, slutet av 1800-talet, 1 rum, 1 kök. Ekonomibyggn., trä, slutet av 1800-talet. 1 häst, 5 nötkr. — Charlotta G. Behms Stiftelse. — Arr. Johan Fröjd.*

*Bild 6. Trehörna säteri 1<sup>a</sup>, Albäckén, Trehörna: 9 ha, 2,5 åker. Tax. jord 6.000. Trä, omkr. 1880, 1 rum, 1 kök. El. Ekonomibyggn., trä, omkr. 1900. 1 häst, 4 nötkr. — Charlotta G. Behms Stiftelse. — Arr. Josef Axelsson.*



# Tullporten, Vettersborg, Ödebjörnarp



*Bild 1. Tullporten 1<sup>1</sup>, Trehörna: 14 ha, 2 åker, 12 skog m. m. Tax. 5.300 (4.500, 800). Trä, 2 rum, 1 kök. El. v, avl. Ekonomibyggn., trä, 1 häst, 3 nötkr. — Lysings häradsallmanning. — Arr. Olof o. Ingrid Pettersson. Barn: Siewert.*

*Bild 2. Vettersborg, Trehörna: 5,5 ha, 3 åker. Tax. 5.600. Trä, omkr. 1900, 2 rum, 1 kök, 1 hall. El. v, avl, wc, badr. Ekonomibyggn., trä, omkr. 1900. 1 häst, 3 nötkr. — Lysings häradsallmanning. — Arr. Folke o. Edna Hammarlund. Barn: Barbro, Kjell.*

*Bild 3. Ödebjörnarp 1<sup>2</sup>, Skogäng, Trehörna: 35 ha, 5 åker, 30 skog m. m. Tax. 12.500 (10.500, 2.000). Trä, omkr. 1850, 3 rum, 1 kök, 1 hall. El. Flygelbyggn., trä, 1928, 1 rum, 1 kök. El. Ekonomibyggn., trä, 1895. — Lantbr. Karl David o. Judit Karlsson. Barn i ett tidigare gifte: Elis, Torsten, Bertil, Rune, Eskil.*

*Bild 4. Ödebjörnarp 1<sup>3</sup>, Kuren, Trehörna: 35 ha, 5 åker, 30 skog m. m. Tax. 13.600 (10.500, 3.100). Till släkten 1896. Trä, 1865, 5 rum, 2 kök, 1 hall. El. Ekonomibyggn., trä, 1908. 2 hästar, 8 nötkr. — Bröderna Karl o. Oskar Andersson.*

*Bild 5. Ödebjörnarp 1<sup>4</sup>, Björneberg, Trehörna: 34,5 ha, 6 åker, 28,5 skog m. m. Tax. 14.700 (11.400, 3.300). Förvärvad 1924. Trä, 1922, 2 läg., 5 rum, 2 kök, 2 hallar. El. Ekonomibyggn., trä, 1907. 2 hästar, 9 nötkr. — Emil o. Anna Karlsson. Barn: Rut, Bertil, Birger, Ragnar, Maria.*

*Bild 6. Ödebjörnarp 1<sup>5</sup>, Trehörna: 49 ha, 8 åker, 41 skog m. m. Tax. 17.100 (15.200, 1.900). Förvärvad 1938. Trä, 1860, 2 rum, 1 kök. El. Ekonomibyggn., trä, 1916. 2 hästar, 12 nötkr. — Lantbr. Allan Karlsson. — Arr. lantbr. Vilhelm o. Ellen Gustafsson. Barn: Karl-Gustav, Sven Gunnar, Gunborg Viola.*



# Ödebjörnarp, Ödemark



*Bild 1. Ödebjörnarp 1<sup>b</sup>, Trehörna: 10 km. fr. jvst. 90 ha, 7,5 åker, 82,5 skog. Tax. 43.800 (17.800, 26.000). Släktgård fr. 1867. Trä, 1884, 5 rum, 1 kök, 1 hall. El. Ekonomibygn., trä, 1894. 4 hästar, 20 nötkr. — Lantbr. Carl Pettersson.*



*Bild 2. Ödemark 1<sup>a</sup>, Trehörna: 18 km. fr. jvst. o. 3 km. fr. busshpl. 67 ha, 4 åker, 63 skog m. m. Tax. 17.500 (8.300, 9.200). Förvärvat 1945. Trä, början av 1900-talet, 2 rum, 1 kök, 1 hall. Rest. 1942. El, avl. Ekonomibygn., trä, 1943. 1 häst, 6 nötkr. — Virkeshandl. Edvin Holmkvist, Boet. — Arr. Gunnar o. Ingeborg Svensson.*



*"Vättern går i skjortärmarna", säger bygdens folk, när den oroliga sjön visar denna vresiga uppsyn. Till höger Ombergs södra udde, i bakgrunden skymtar västgötalandet. — Foto B. Jönsson.*