



Häme  
Luonnonvarayksikkö

13.4.2021

**ASIA** Luonnonsuojelualan perustaminen

## MAANOMISTAJAT

**Lasse Lehtonen**  
Vanha Härkätie 1103 as 1  
13500 HÄMEENLINNA

### Saantitodistuksen

**VIREILLE** 24.7.2020

## TIEDOT RAUHOITUSKOHTEESTA

### Hyrvälän sora-alue luonnonsuojelualue

Kunta: Hattula  
Tila: Hyrvälän sora-alue 82-404-5-18  
Pinta-ala: noin 2,1 ha

Rauhoitettava alue on osoitettu tämän päätöksen kartassa punaisella rasterilla.

### Aluekuvaus

Alue kuuluu Natura 2000 suojelalueeseen nro FI0303013 Hanhisuo-Saunasuo-Alajoki. Alue rajoittuu valtion omistamaan tilaan Verilampi 82-404-10-20, lisäksi alue rajoittuu tilalle kuuluvaan yksityiseen suojelualueeseen 000-2011-K20292. Kasvupaikkatyypit ovat pääosin tuoretta kangasta ja paikoin kuivahkoa kangasta.

### Sopimus

Maanomistaja ja Hämeen elinkeino-, liikenne- ja ympäristökeskus (ELY-keskus) ovat 15.3.2021 tekemässään sopimuksessa sopineet luonnonsuojelulain 24§:ssä tarkoitetun korvauksen suuruudesta, joka maksetaan sopimuksen mukaisesti maanomistajalle tämän päätöksen tultua lainvoimaiseksi.

## **ELINKEINO-, LIIKENNE- JA YMPÄRISTÖKESKUKSEN RATKAISU**

Hämeen Ely-keskus suostuu hakemukseen ja määrää siinä tarkoitetun alueen rauhoitetuksi luonnonsuojelualueeksi. Siellä ovat voimassa seuraavat rauhoitusmääräykset.

### **1. Yleiset rajoitukset:**

#### **Alueella on kielletty**

- metsänhakkuu ja muut metsänhoitotoimet;
- elävien ja kuolleiden kasvien, kasviosien ja sienien ottaminen tai vahingoittaminen;
- ojien kaivaminen ja kaikenlainen maa- ja kallioperän vahingoittaminen ja sen aineiden ottaminen;
- rakennusten, rakennelmien, teiden ja polkujen rakentaminen;
- moottoriajoneuvoilla liikkuminen;
- luonnonvaraisten selkärankaisten eläinten pyydystäminen, tappaminen tai hätyyttäminen sekä niiden pesien hävittäminen;
- selkärangattomien eläinten pyydystäminen ja kerääminen;
- suunnistus- ja muut kilpailut ja niihin valmentautuminen;
- tulenteko, telttailu ja muu leiriytyminen sekä;
- kaikenlainen muu toiminta, joka muuttaa alueen maisemakuvaa tai vaikuttaa epäedullisesti luonnonoloihin tai eliöeläinten säilymiseen.

### **2. Sallitut toimet**

#### **Edellä olevien määräysten estämättä alueella sallitaan**

- jokamiehen oikeudella tapahtuva liikkuminen sekä syötävien marjojen ja syötävien hyötysienien poiminta;
- metsästys ja kalastaminen asianomaisen lainsäädännön mukaisesti;
- vierasperäisten eläin- ja kasvilajien hävittäminen asianomaisen lainsäädännön mukaisesti;

Elinkeino-, liikenne- ja ympäristökeskus voi yksittäistapauksessa myöntää poikkeuksen luonnonsuojelualuetta koskevista rauhoitusmääräyksistä, jos poikkeaminen ei vaaranna alueen perustamistarkoitusta ja on tarpeen alueen hoidon, käytön tai tutkimuksen kannalta.

### **3. Hoito- ja käyttösuunnitelma**

Tarvittaessa alueelle laaditaan valtion kustannuksella hoito- ja käyttösuunnitelma, joka sisältää tarpeelliset toimet alueen luontoarvojen säilyttämiseksi ja turvaamiseksi ja jossa esitetyt työt voidaan suorittaa valtion kustannuksella.

### **Rauhoituksen merkintä maastossa**

Luonnonsuojelualue merkitään kiinteistörekisteriin ja peruskartalle luonnonsuojelulain edellyttämällä tavalla.

## Perustelut

Luonnonsuojelun alueen perustaminen täydentää luonnonsuojelun verkostoa. Alueen suojeleminen on luonnon monimuotoisuuden säilymistä kannalta tarpeellista.

## Sovelletut oikeusohjeet

Luonnonsuojelulaki 10 ja 24§.

## MUUTOKSENHAKU

Tähän päätökseen tyytymätön saa hakea siihen muutosta Hämeenlinnan hallinto-oikeudelta kirjallisella valituksella.

## Valitusaika

Valitus on toimitettava kolmenkymmenen (30) päivän kuluessa päätöksen tiedoksisaannista sitä päivää lukuun ottamatta hallinto-oikeuden kirjaamoon.

Tiedoksisaantipäivän osoittaa tiedoksianto- tai saantitodistus. Milloin on kysymyksessä sijaistiedoksianto, päätös katsotaan tiedoksi saaduksi kolmantena päivänä tiedoksiantotodistuksen osoittamasta päivästä. Viranomaisen tietoon asian katsotaan tulleen saapumispäivänään.

Yleistiedoksiannossa katsotaan tiedoksisaannin tapahtuneen seitsemäntenä päivänä siitä päivästä, jona asiakirjan nähtävillä asettamisesta on ilmoitettu Hämeen elinkeino-, liikenne- ja ympäristökeskuksen verkkosivuilla.

## Valituksen sisältö

Valituskirjelmässä on ilmoitettava

- valittajan nimi, asuinpaikka, postiosoite ja kotikunta
- päätös, johon haetaan muutosta, miltä kohdista haetaan muutosta ja mitä muutoksia vaaditaan tehtäväksi
- muutosvaatimuksen perustelut

Jos valittajan puhevaltaa käyttää hänen laillinen edustajansa tai asiamiehensä tai jos valituksen laatija on joku muu henkilö, valituskirjelmässä on ilmoitettava myös tämän nimi ja kotikunta

Valittajan, valituskirjelmän laatijan tai asiamiehen on allekirjoitettava valituskirjelämä

## Valituksen liitteet

Valituskirjelmään on liitettävä

- päätös johon muutosta haetaan, alkuperäisenä tai jäljennöksenä
- todistus siitä, minä päivänä päätös on annettu tiedoksi tai muu selvitys valitusajan alkamisajankohdasta
- asiamiehen valtakirja
- asiakirjat, joihin valittaja vetoaa vaatimuksensa tueksi, jollei niitä ole jo aikaisemmin toimitettu viranomaiselle

## Valituskirjelmän toimittaminen perille

Valituskirjelmän voi viedä valittaja itse tai hänen valtuuttamansa asiamies. Sen voi omalla vastuullaan lähettää myös postitse tai lähetin välityksellä. Postiin valituskirjelmä on jätettävä niin ajoissa, että se ehtii perille valitusajan viimeisenä päivänä ennen aukioloajan päättymistä. Valitus voidaan jättää myös sähköisesti. Valitus on jätettävä niin ajoissa, että se ehtii perille valitusajan viimeisenä päivänä ennen aukioloajan päättymistä. Hallinto-oikeuden kirjaamon aukioloaika on kello 8:00 — 16:15.

Hämeenlinnan hallinto-oikeuden osoite on Raatihuoneenkatu 1, 13100 Hämeenlinna

puhelinvaihe 0295 642 200

telekopio 0295 642 269

sähköpostiosoite [hameenlinna.hao@oikeus.fi](mailto:hameenlinna.hao@oikeus.fi)

Valituksen voi tehdä myös hallinto- ja erityistuomioistuinten asiointipalvelussa osoitteessa

<https://asiointi2.oikeus.fi/hallintotuomioistuimet>

## Oikeudenkäyntimaksu

Muutoksenhakijalta peritään asian käsittelystä oikeudenkäyntimaksu 260 euroa. Tuomioistuinmaksulaissa (1455/2015) on erikseen säädetty tapauksista, joissa maksua ei peritä.

Yksikön päällikkö

Merja Suomalainen

Ylitarkastaja

Jari Välijeesiö

Tämän päätöksen on esitellyt ylitarkastaja Jari Välijeesiö ja ratkaissut yksikön päällikkö Merja Suomalainen. **Asiakirja on hyväksytty sähköisesti.** Merkintä hyväksynnästä on asiakirjan lopussa.

## Lisätiedot

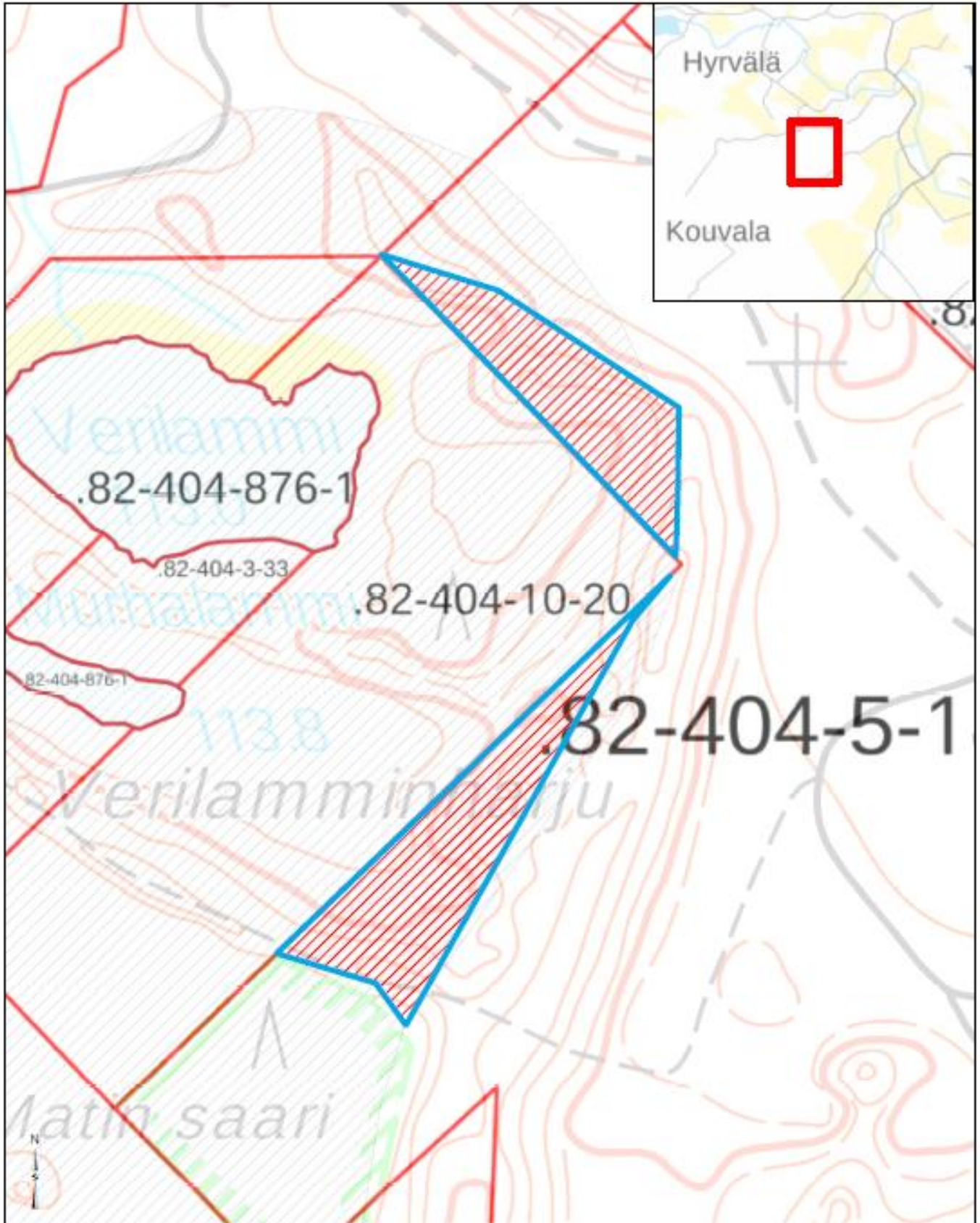
Lisätietoja päätöksestä antaa ylitarkastaja Jari Välijeesiö, sähköposti [jari.valijeesio@ely-keskus.fi](mailto:jari.valijeesio@ely-keskus.fi) tai puh. 0295 025 199


## JAKELU

**Päätös** Hakijalle saantitodistuksin

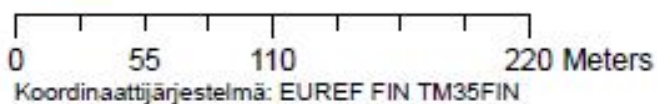
**Tiedoksi** Ympäristöministeriö, [kirjaamo@ym.fi](mailto:kirjaamo@ym.fi)  
Hämeenlinnan kaupunki, [kirjaamo@hameenlinna.fi](mailto:kirjaamo@hameenlinna.fi)  
Maanmittauslaitos, [asiakaspalvelu@maanmittauslaitos.fi](mailto:asiakaspalvelu@maanmittauslaitos.fi)  
Kanta-Hämeen liitto, [hameenliitto@hame.fi](mailto:hameenliitto@hame.fi)  
Metsähallitus luontopalvelut, [kirjaamo@metsa.fi](mailto:kirjaamo@metsa.fi)

Etelä-Hämeen luonnonsuojelupiiri, Hämeentie 2 A 6, 13200 Hämeenlinna  
Suomen metsäkeskus, [kirjaamo@metsakeskus.fi](mailto:kirjaamo@metsakeskus.fi)  
Hämeen poliisilaitos, [kirjaamo.hame@poliisi.fi](mailto:kirjaamo.hame@poliisi.fi)



 Hyrvälänsora

Aluehallintovirastot (Hall3Milj) © Karttakeskus Oy, lupa L4659  
 Arvokkaat kallioalueet © SYKE  
 Aluehallintovirastot (Hall100) Lähde: Maanmittauslaitos



12.1.2021

Lähde: Maanmittauslaitos

Tämä asiakirja HAMELY/1081/2020 on hyväksytty sähköisesti / Detta dokument HAMELY/1081/2020 har godkänts elektroniskt

Esittelijä Välijeesiö Jari 14.04.2021 09:51

Ratkaisija Suomalainen Merja 14.04.2021 13:45

Sihteeri Salo Salla 20.04.2021 13:38