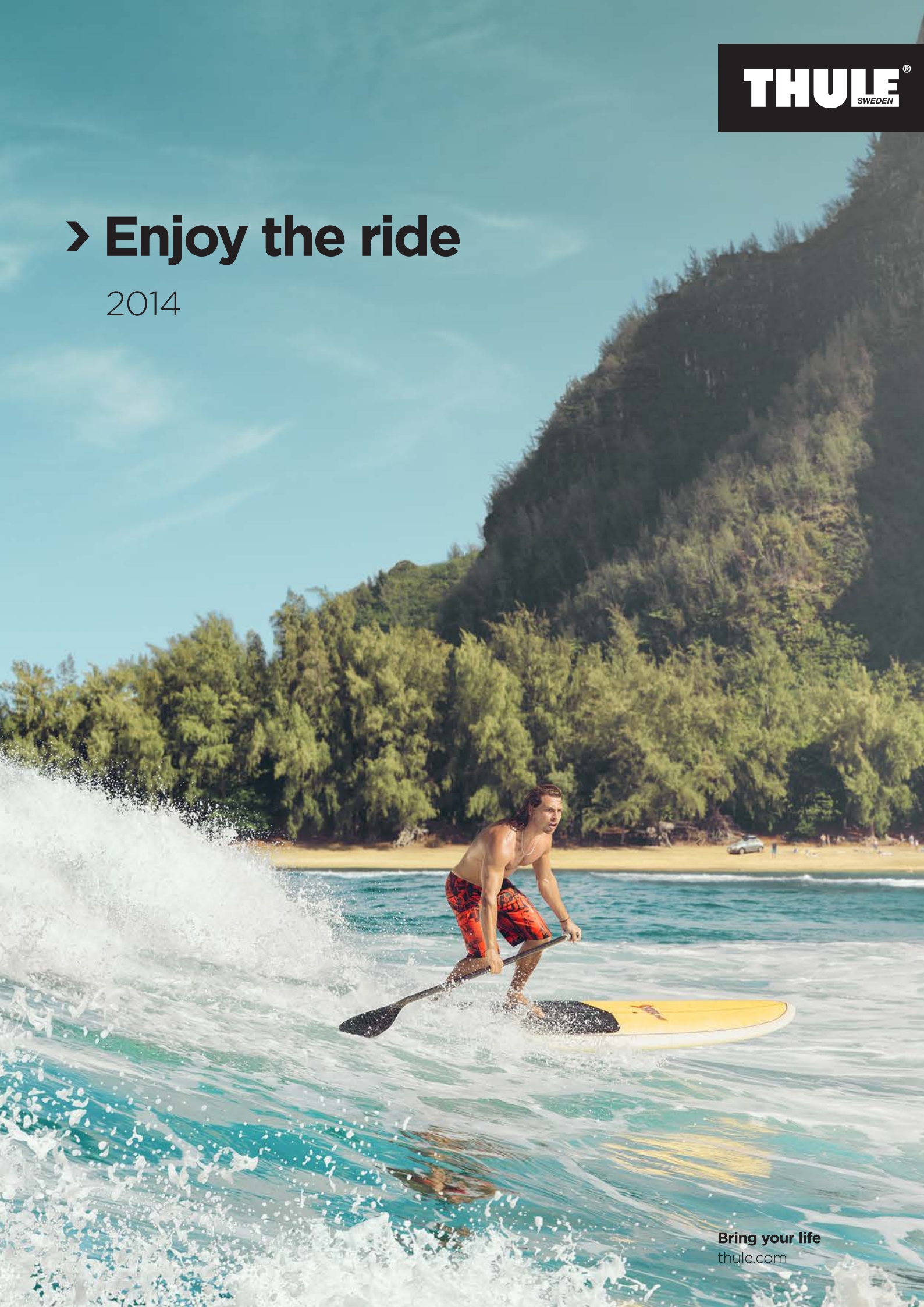


THULE[®]
SWEDEN

› Enjoy the ride

2014



Bring your life
thule.com



| | |
|--------------------------------|----------|
| Racks | 8 |
| Technologien und Eigenschaften | 10 |
| Lastenträger | 12 |
| Lastenträgerfüße | 17 |
| Thule Professional | 18 |

| | |
|--------------------------------|-----------|
| Cargo | 20 |
| Technologien und Eigenschaften | 22 |
| Dachboxen | 24 |
| Faltbare Dachboxen | 32 |
| Gepäckkörbe | 34 |
| Technische Daten | 36 |

| | |
|--------------------------------|-----------|
| Bike | 38 |
| Technologien und Eigenschaften | 40 |
| Dachfahrradträger | 42 |
| Heckklappenfahrradträger | 46 |
| Anhängekupplungsfahrradträger | 50 |
| Fahrrad-Reisekoffer | 56 |
| Technische Daten | 60 |

| | |
|--------------------------------|-----------|
| Water | 62 |
| Technologien und Eigenschaften | 64 |
| Wassersportträger | 66 |
| Technische Daten | 68 |

| | |
|--------------------------------|-----------|
| Winter | 70 |
| Technologien und Eigenschaften | 72 |
| Wintersportträger | 74 |
| Schneeketten | 76 |
| Technische Daten | 79 |

Weitere Produktinformationen finden Sie unter **www.thule.com**







➤ Auf ins nächste Abenteuer

„Abenteurer“ – ein Wort mit zahlreichen Bedeutungen. Die Mitglieder des Thule Adventure Team wollen der Bedeutung dieses Wortes selbst auf die Spur kommen und nehmen an verschiedenen Wettbewerben teil, die zu den größten Abenteuern der Welt zählen.

Ihre Leidenschaft nennt sich schlicht Multisport. Diese Sportart vereint verschiedene Disziplinen wie Paddeln, Klettern und Geländelauf. Jeder einzelne Wettbewerb besteht aus einer Mischung verschiedener Disziplinen und erstreckt sich auf über 10 bis 11 Tage. Mit anderen Worten: Hier werden Ausdauer, Selbstdisziplin und lange, harte Teamarbeit auf extreme Weise getestet. Das Thule Adventure Team kam 2009 zusammen und hat seine Leistungen schon bei verschiedenen Gelegenheiten unter Beweis gestellt. Die außergewöhnlichste Performance bekamen wir 2011 zu sehen, als das Team die Weltmeisterschaft in der rauen Natur Tasmaniens (Australien) gewann. Dieser Erfolg konnte bei der Weltmeisterschaft 2012 beinahe wiederholt werden, doch das Team erreichte schließlich mit einer beeindruckenden Leistung den zweiten Platz.

DAS GIBT'S WIRKLICH

Das Thule Adventure Team verwendet verschiedene Arten von Ausrüstung, zum Beispiel Fahrräder und Kajaks. Und auch wenn

der Transport der Ausrüstung eine etwas andere Herausforderung darstellt als die Wettbewerbe, so sind doch immer zuverlässige Transportlösungen erforderlich. Das Thule Adventure Team verwendet auf der Fahrt zur Startlinie Thule Träger, Dachboxen und Taschen. Aus unserer Sicht gibt es keine bessere Möglichkeit, unsere Produkte im echten Leben zu testen.

EINE RICHTIGE HERAUSFORDERUNG

Außerdem haben wir ein echtes, aber extremes Leben in unserem Test-Center geschaffen. Dort gibt es jedes Wetter, jede Temperatur und jedes Gelände, das es auch draußen gibt. Die Produkte werden arktischer Kälte, Wüstenhitze, intensiver UV-Bestrahlung, einem Salznebel-Korrosionstest sowie mehreren Druck- und Belastungstests ausgesetzt. Abschließend setzen wir noch eine Rüttelmaschine ein, die zwei Reisen rund um die Welt in weniger als einer Woche simuliert.

MASSTÄBE SETZEN

Unsere Absicht dabei ist, alle neuen Produkte bis ans Limit zu fordern – und noch darüber hinaus. Auch wenn es unser Ziel ist, Ihre aktive Freizeitgestaltung mit unseren innovativen Produkten zu erleichtern, so ist doch Sicherheit wichtiger als alle anderen Produktmerkmale. Wir übertreffen die Standards, und wir werden das weiterhin tun. Für uns ist das der einzige Weg, bei Sicherheit und Haltbarkeit international führend zu bleiben.



THULE CREW

Die Mitglieder des Thule Adventure Teams sind nicht die einzigen, die für uns Thule Produkte testen. Zusätzlich haben wir unsere Zusammenarbeit mit einzelnen Sportlern ausgebaut, die gerne Leistungen weit jenseits des Normalen erbringen. Diese ausgewählten Athleten fassen wir unter dem Namen Thule Crew zusammen. Und es ist tatsächlich ein ganz spezielles Team: Einer hält den Rekord für die größte Welle, die je gesurft wurde. Ein anderer hat in der Schweiz den ersten Ski-Base-Jump vom Matterhorn vollbracht. Eine dritte zählt zu den besten Alpin-Skiläuferinnen aller Zeiten. Sie nutzen unsere Produkte im Interesse ihrer eigenen Sicherheit – und auch Ihrer Sicherheit.

Teile der Thule Crew



Eva Nyström. Triathlon. Weltmeisterin im Duathlon 2012.



Garrett McNamara. Wellenreiten/ Stehpaddeln. Rekordinhaber für die größte Surf-Welle aller Zeiten.



Jenny Rissveds. Radsport. Goldmedaillengewinnerin bei der Mountainbike-Europameisterschaft 2013.



Flo Orley. Snowboarding. Vize-Weltmeister bei der Freeride World Tour 2011.



Matthias Giraud. Skisport/Base-Jumping. Vollbrachte den ersten Ski-Base-Jump vom Matterhorn.



Niccolo Porcella. Stehpaddler/Kitesurfer. Ikonischer Ruderer und Kitesurfer.



Chris Van Dine. Radsport. Bekannt für seine Abenteuer und seine Tricks mit der Schwerkraft.



Tim Johnson. Radsport. Sechsfacher US-Landesmeister.

Die Thule Welt

Lassen Sie sich die Welt von Thule nicht entgehen! Unsere breite Produktpalette, unsere Kaufhilfe und weitere nützliche Informationen finden Sie auf unserer Website. Sie können uns außerdem bei Facebook besuchen oder sich auf unserem YouTube-Kanal inspirieren lassen.

www.thule.com
www.facebook.com/thulebringyourlife
www.youtube.com/thulebringyourlife



Lindsey Vonn. Alpin-Skirennläuferin. Weltmeisterin und Gewinnerin der olympischen Goldmedaille.



Pedro Olivia. Kajakfahrer, der der bisher höchsten Wasserfall-sprung gewagt hat – 38 Meter.



Yoshitaku Nagasako. Radsport. Bekannter und spektakulärer BMX-Fahrer.



Thule Adventure Team. Multisport. Adventure Racing World Champions 2011 und 2013.







> Racks







› Der schnellste Weg nach draußen.

Die Anzahl der Familienmitglieder sowie der Outdoor-Aktivitäten steigt mit der Zeit - und der Platz im Auto wird entsprechend knapp. Ein Weg, mehr Raum für Abenteuer zu schaffen, ist das Verstauen von Gegenständen auf Ihrem Autodach.

Beginnen Sie mit der Auswahl eines Trägers für Ihre Bedürfnisse. Ein Dachträger von Thule ist ein stabiles Fundament für jede Last, und das Zubehör für unterschiedliche Zwecke lässt sich einfach montieren. Nur ein paar einfache Handgriffe, und schon sind Sie unterwegs.





EIGENSCHAFTEN

1 Die innovative Thule SlideBar macht das Verladen von schweren Gegenständen einfach. Und weil sie sich seitlich über das Fahrzeug hinaus ausziehen lässt, schützt sie das Fahrzeug vor Beschädigungen und Sie davor, sich schmutzig zu machen. **2** Die Thule WingBar Edge ist durch Teleskopfüße, die sich um bis zu 50 mm/Seite anpassen lassen, universell montierbar. **3** In den meisten Thule Dachträgersystemen sind alle erforderlichen Werkzeuge integriert, so dass keine Gefahr besteht, sie versehentlich zu Hause liegen zu lassen. **4** An Trägern mit T-Nut lässt sich alles Mögliche clever befestigen. **5** Rüsten Sie auf das Thule OneKey System um und verwenden Sie nur einen Schlüssel für alle Thule Produkte. Erhältlich in Sets zu 4, 6, 8 und 12 Schlössern. Weitere Informationen finden Sie unter www.thule.com.



> 1: Welche Anforderungen haben Sie?

Tägliche Nutzung, manchmal oder nur ab und zu? Schwere oder leichte Last? Wir haben Träger für alle Zwecke.



Thule WingBar Edge

Wenn Ihr Transportbedarf nicht immer gleich ist, Sie aber doch immer die Möglichkeit haben möchten, etwas auf dem Dach zu verladen, dann bietet Ihnen die Thule WingBar Edge die beste Lösung. Das extraflache Profil und die eng am Dach anliegende Form verbessern sogar noch das Aussehen Ihres Fahrzeugs, auch wenn die Thule WingBar Edge nicht verwendet wird. Zugleich ist sie sicher und praktisch geräuschlos.

WEITERE INFORMATIONEN SIEHE SEITE 14.



Thule WingBar

Möchten Sie die Schiene oft benutzen und sie bei Nichtgebrauch am Fahrzeug belassen? Dann könnte die leichte Thule WingBar aus Aluminium die perfekte Wahl sein. Die Ladekapazität ist höher, und die Schiene ist dennoch praktisch geräuschlos. Ihre T-Nut erlaubt die Nutzung der vollen Breite der Schiene sowie eine einfache Montage von Ladezubehör.

WEITERE INFORMATIONEN SIEHE SEITE 15.



Thule SlideBar

Wenn Sie Sportgeräte wie z. B. Kajaks, Fahrräder oder Skier transportieren möchten, wenn Sie sperrige Lasten oder ein hohes Fahrzeug haben, bietet sich die innovative Thule SlideBar an. Sie ist längsseitig zur Fahrzeugkarosserie ausziehbar, so dass Sie die Last leicht handhaben können. Das Richtige für ein aktives Leben mit häufigem Aufladen und Abladen.

WEITERE INFORMATIONEN SIEHE SEITE 16.

Thule SquareBar

Wenn Sie die Traverse nur gelegentlich nutzen, könnte die Thule SquareBar aus Stahl mit einer beständigen schwarzen Kunststoffbeschichtung für Sie das Richtige sein.

Thule ProfessionalBar

Handwerker haben spezielle Bedürfnisse, und wir haben eine spezielle Traverse - die robuste Thule ProfessionalBar mit drei Nuten zur Befestigung von zahlreichem Zubehör.



WEITERE INFORMATIONEN ÜBER DIE THULE PROFESSIONAL-PRODUKTPALETTE SIEHE SEITE 19.

> 2: Ihr Fahrzeug.

Nicht alle Fahrzeugdächer sind gleich. Achten Sie darauf, einen Lastenträger zu wählen, der zu Ihrem Fahrzeug passt. Die Thule Kaufhilfe unter www.thule.com oder die im Handel erhältliche Printversion hilft Ihnen, die perfekte Lösung für Ihren Bedarf zu finden.



Füße für Fahrzeuge mit Fixpunkten



Füße für Fahrzeuge mit Dachreling



Füße für Fahrzeuge mit integrierter Dachreling



Füße für Fahrzeuge mit herkömmlichem Dach

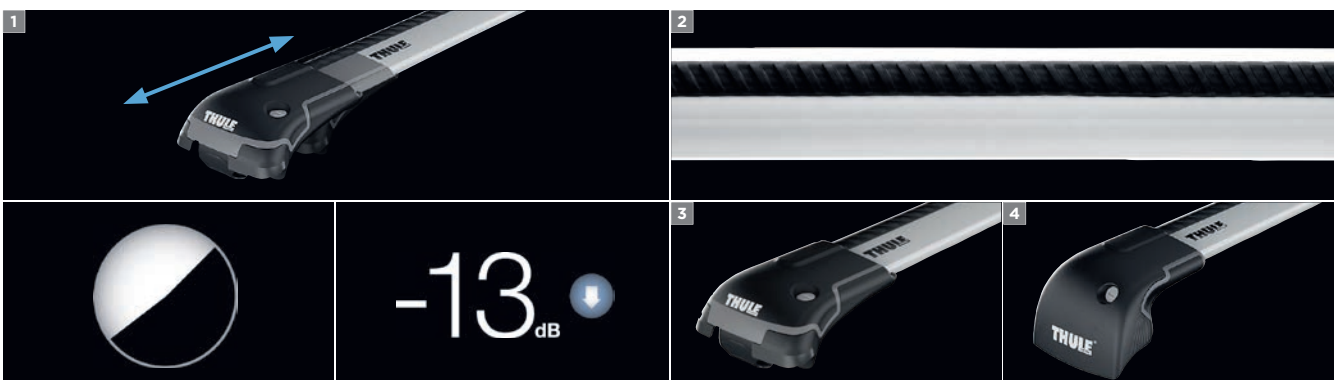


Thule WingBar Edge

Fast perfekt – die sicherste und geräuschloseste Dachschiene, jetzt in niedrig anliegender Form. Die Thule WingBar Edge erzeugt nur 6% des Lärms der Thule AeroBar. Mit anderen Worten, sie ist praktisch geräuschlos. Das niedrige Profil und die eng am Dach anliegende Form sorgen für ein fantastisches Aussehen und erhöhen die Sicherheit auf Streckenabschnitten mit geringer lichter Durchfahrts Höhe.

EIGENSCHAFTEN

- 1 Universelle Passform durch Teleskopfüße (50 mm/Seite).
- 2 Niedriges Gewicht. Die Thule WingBar Edge ist aus leichtem Aluminium hergestellt und kann Lasten bis zu 75 kg sicher tragen.
- 3 Thule WingBar Edge 958X für Fahrzeuge mit Dachschiene.
- 4 Thule WingBar Edge 959X für Fahrzeuge mit vorhandenen Befestigungspunkten.
- Einfache Handhabung durch vormontiertes System und integrierten Fuß.
- T-Nut für die einfache Montage von Zubehör.
- WindDiffuser leitet die Luftströmungen um.
- TrailEdge für reduzierten Luftwiderstand.
- 55% geringere Zugkräfte im Vergleich zur Thule AeroBar.
- City-Crash-getestet bis 75 kg (ISO).



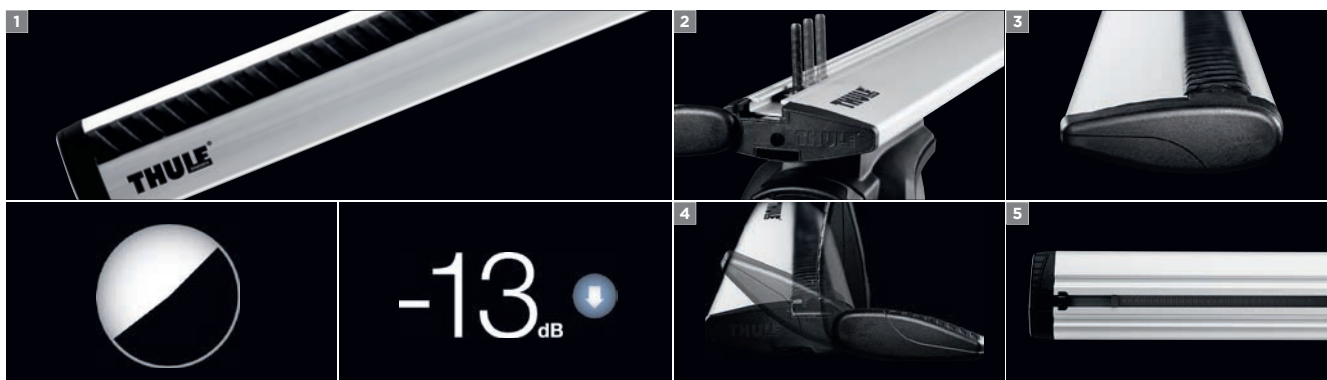


Thule WingBar

Die durch einen Flugzeugflügel inspirierte Thule WingBar ist sicher, elegant, aerodynamisch – und extrem leise. Im Vergleich zum Vorgänger wurden die Schallenergie um 90% und der Luftwiderstand um 55% reduziert. Zu dem eleganten Design kommt die überzeugende Ladekapazität von bis zu 100 kg.

EIGENSCHAFTEN

- 1 WindDiffuser leitet die Luftströmungen um.
- 2 T-Nut für die einfache Montage von Zubehör.
- 3 TrailEdge für reduzierten Luftwiderstand.
- 4 WingPlug für bequemen Zugang zur T-Nut.
- 5 SmartSlide – eine innovative Nutabdeckung mit Längenskala (Patent angemeldet).
- Sanft geschwungenes aerodynamisches Profil.
- City-Crash-getestet bis 100 kg (ISO).
- Leichtes Aluminium.





Thule SlideBar

Die innovative Thule SlideBar erleichtert das Aufladen von schweren Gegenständen. Und da sie längsseitig zur Fahrzeugkarosserie ausziehbar ist, schützt sie Ihren Wagen vor Schäden, und Sie machen sich nicht schmutzig.

EIGENSCHAFTEN

- 1** Auf beiden Seiten um 600 mm ausziehbar, um Zugang zur ganzen Länge des Dachträgers zu bieten.
 - 2** Farbige Markierungen zeigen die geöffnete und die geschlossene Position an, um höchste Sicherheit zu gewährleisten.
 - 3** Gummierte Griffflächen sorgen für besonders sicheren Griff bei Nutzung der Ausziehfunktion.
 - 4** T-Nut für eine schnelle Montage. Ladezubehör wird einfach in die T-Nut geschoben.
 - 5** Thule Eye Bolt 320. Wenn Sie Ihren Träger auf eine Thule SlideBar montieren möchten, benötigen Sie ggf. eine Thule Eye Bolt, um die Ausziehfunktion nutzen zu können.
- Ausfallsicheres automatisches Schnappschloss.
 - Schließzylinder auf beiden Seiten ermöglichen es, das System vor unbefugter Benutzung zu schützen.
 - City-Crash-getestet.



reddot design award
winner 2011



Lastenträgerfüße

Lastenträger



| Dachtyp | Normales Dach | Fixpunkt/Integrierte Dachreling | | Fixpunkte |
|---|--|---|--|---|
| Name | Thule Rapid System 754 | Thule WingBar Edge 959X | Thule Rapid System 753 | Thule Rapid System 751 |
| Beschreibung | Der sicherste und exklusivste Dachträger für Fahrzeuge ohne Reling oder Fixpunkte. | Kompletter und vormontierter Dachträger mit besonders eng am Dach anliegender Form. Für Fahrzeuge mit eingebauten Fixpunkten oder integrierter Reling entwickelt. | Eleganter Universal-Dachträgerfuß für Fahrzeuge mit eingebauten Fixpunkten oder integrierter Reling. | Praktischer Universal-Dachträgerfuß für Fahrzeuge mit eingebauten Fixpunkten. |
| Zuladung (kg) ¹ | 75 | 75 | 100 | 100 |
| Fußhöhe (cm) ² | 9,6 | 5,9 | 7,2 | 10,5 |
| Schloss | •* | • | • | • |
| Passend für WingBar | • | | • | • |
| Passend für SlideBar | • | | • | • |
| Passend für AeroBar | • | | • | • |
| Passend für SquareBar | • | | • | • |
| Montagekit erforderlich | • | • | • | • |
| TÜV-geprüft | • | • | • | • |
| Erfüllt die Anforderungen der City-Crash-Norm | • | • | • | • |

* Nach Februar 2013 hergestellte Thule Rapid System 754 Fußpakete enthalten Schlösser. Weitere Informationen auf der Produktverpackung.

Lastenträger



| Dachtyp | Dachreling | | | | Regenrinne |
|---|--|--|---|---|--|
| Name | Thule WingBar Edge 958X | Thule Rapid System 757 | Thule Rapid System 775 | Thule SmartRack 784/785 794/795 | Thule 951/951-2 |
| Beschreibung | Kompletter und vormontierter Dachträger mit besonders eng am Dach anliegender Form. Für Fahrzeuge mit Dachreling entwickelt. | Weltweit meistverkaufter Lastenträger für Fahrzeuge mit normal großer Dachreling | Universeller, eleganter Relingträger, der für eine Vielzahl von Relingmaßen geeignet ist. | Universeller, benutzerfreundlicher Relingträger im Komplettpaket | Klassischer Dachträger für Fahrzeuge mit Regenrinne |
| Zuladung (kg) ¹ | 75 | 100 | 100 | 75 | 100 |
| Fußhöhe (cm) ² | 4,1 | 7,5 | 6,5 | 7,5 | 15 |
| Schloss | • | • | • | • (Siehe unter Verschiedenes) | Zubehör 527 |
| Passend für WingBar | | • | • | | • (951-2) |
| Passend für SlideBar | | • | • | | • (951-2) |
| Passend für AeroBar | | • | • | • (794/795) | • (951-2) |
| Passend für SquareBar | | • | • | • (784/785) | • |
| Montagekit erforderlich | | | | | |
| TÜV-geprüft | • | • | • | • | • |
| Erfüllt die Anforderungen der City-Crash-Norm | • | • | • | • | |
| Verschiedenes | Komplettpaket. Passend für Relinggrößen zwischen 25 und 60 mm. | Passend für Relinggrößen zwischen 22 und 55 mm | Passend für Relinggrößen zwischen 20 und 68 mm | Passend für Relinggrößen zwischen 18 und 50 mm Abschließbar mit Spezialwerkzeug | Auch verfügbar für Fahrzeuge mit Hochdach, Fußsätze 952/952-2 und 953/953-1. |

¹ Die Maximalbelastung ist das maximal erlaubte Gewicht für jede Art von Dachträger. Die Maximalbelastung für Ihr Fahrzeug entnehmen Sie Ihrem Fahrzeughandbuch und der Thule Montageanleitung.

² Die Fußhöhe ist der Abstand von der Fußbasis bis zur Kontaktfläche der Schiene.

Bitte beachten:

- Für Abstände zur Oberseite der Schiene geben Sie 22 mm für Thule SquareBars, 27 mm für Thule AeroBars, 27 mm für Thule WingBars und 48 mm für Thule SlideBars hinzu.
- Das fahrzeugspezifische Montagekit wurde bei der Höhenmessung nicht berücksichtigt.

Fußsätze sind in 4er-Packungen und Trägerschienen in 2er-Packungen erhältlich.

› Thule Professional





Thule Ladungsbegrenzer 314

Diese kräftigen Haltebügel wurden zusammen mit erfahrenen Handwerkern entwickelt. Sie sind leicht zu bewegen und auf die Last einzustellen.



Thule abklappbarer Ladungsbegrenzer 315

Für zuverlässige Sicherung der Ladung. Bietet außerdem eine einzigartige Faltmöglichkeit, so dass er bei Nichtgebrauch oder beim Ladevorgang heruntergeklappt werden kann.



Thule Leiterhalter 548

Für den Transport von bis zu 3 Leitern. Enthält 3 Ladungsbegrenzer.



Thule Leiterhalter 330

Flexibles und benutzerfreundliches Ladezubehör. Für den Transport von bis zu drei Leiterteilen.



Thule abklappbarer Leiterhalter 311

Verfügt über eine innovative Auszugsfunktion, die seitlich am Fahrzeug nach unten geneigt werden kann und dadurch das Be- und Entladen erstaunlich schnell, einfach und sicher macht. Dank des Ratschenmechanismus mit einem breiten und widerstandsfähigen Spanngurt kann die Leiter einfach und sicher fixiert werden.



Thule Rohrbox 3171

Verfügt über beidseitige Öffnungen, die das Be- und Entladen der Rohre faszinierend schnell und einfach machen.



Thule Roller 815

Der Rollenmechanismus erleichtert das Aufladen von langen Objekten auf das Fahrzeugdach. Ideal für das Aufladen von langen Objekten wie Leitern, Bauholz usw. Die Rolle ist zum Schutz bei der Beladung gummibeschichtet. Kann auch das Aufladen von Kajaks oder Surfbrettern erleichtern.



Dies ist eine Auswahl an strapazierfähigen und zeitsparenden Lösungen für den professionellen Einsatz. Entdecken Sie alle unsere gewerblichen Lösungen im Thule Professional Katalog oder unter www.thule.com.

Träger für spezielle Lasten



| Name | Thule Ladungsbegrenzer | | Thule abklappbarer Ladungsbegrenzer | Thule Leiterhalter | Thule Leiterhalter | Thule abklappbarer Leiterhalter | Thule Rohrbox | Thule Roller | Thule Roller |
|---------------------------------------|-------------------------------|-------------------------------|-------------------------------------|---|---|---|--|---|---|
| | 502/ 503 | 314 | 315 | 548 | 330 | 311 | 3171 | 815 | 334/335 |
| Höhe (cm) | 25/9 | 15 | 17 | | | | 12 | | |
| Länge | | | | | | | 320 | 65 | 65/110 |
| Schloss | Zubehör 538 | Zubehör 538 | | • | | | • | | |
| Passend für WingBar Edge ¹ | | • | • | | | | | | |
| Passend für WingBar ¹ | | • | • | | | | | | |
| Passend für SlideBar ¹ | | • | • | | • | | | | |
| Passend für AeroBar ¹ | | • | • | | • | | Zubehör 346 | • | |
| Passend für SquareBar | • | | | • | | | Zubehör 346 | • | |
| ProfessionalBar | | • | • | | • | • | • | | • |
| TÜV-geprüft | • | • | | • | • | • | • | • | • |
| Verschiedenes | 4 bewegliche Ladungsbegrenzer | 2 bewegliche Ladungsbegrenzer | 2 klappbare Ladungsbegrenzer | Für die Befestigung von bis zu 3 Leitern. 3 Ladungsbegrenzer inklusive. | Für die Befestigung von bis zu 3 Leitern (50 kg). | Abklappbar. Für die Befestigung von bis zu 3 Leitern (50 kg). Umfasst 4 Ladungsbegrenzer und einen Mechanismus zur Befestigung von Leitern. | Zuladung 50 kg. Mit dem Zubehör 3181 können kurze und lange Rohre getrennt werden. | Breite: 65 cm. Aluminiumprofil, beschichtet mit einer weichen Kunststoffoberfläche (TPE). | Lässt sich an der hinteren Nut der Thule ProfessionalBar montieren. |

¹ Gilt in Verbindung mit einem Original-Lastenträger von Thule. Vor Verwendung von Trägern anderer Hersteller wenden Sie sich bitte an Ihren Thule Händler.

> Cargo







› Genauso sicher wie gutaussehend.

Wie alle Thule Produkte sind auch die Lastenträger-Systeme nach Gesichtspunkten auf Sicherheit geprüft, die die internationalen Anforderungen bei Weitem übertreffen. Sicherheit ist eine Selbstverständlichkeit, aber das bedeutet nicht, dass Sie auf Design verzichten müssten. Wir haben immer ein Auge auf die Fahrzeugindustrie – besonders auf das neueste Pkw-Design –, da wir möchten, dass Ihre Dachbox zu Ihrem Auto passt. Aber natürlich sind Sie der Mittelpunkt unserer Überlegungen. Unsere Dachboxen, faltbaren Dachboxen und sonstigen Dachträger sind durchweg äußerst benutzerfreundlich, einfach zu montieren und voller nützlicher Funktionen. Sie werden mehr von Ihren Reisen haben als je zuvor.





EIGENSCHAFTEN

1 Automatische Ladungsfixierung: Beim Schließen des Deckels wird die Ladung mit dem neuen integrierten Ladungsnetz und der Crash Nose automatisch fixiert und gesichert. **2** Exklusive 2-Ton-Farbgebung. **3** PowerClick. Patentiertes vorinstalliertes Schnellbefestigungssystem mit integrierter Drehmomentanzeige. Standard bei Thule Excellence XT, Thule Dynamic und Thule Motion. **4** DualSide. Ermöglicht Ihnen die beidseitige Öffnung für eine bequeme Montage sowie ein komfortables Be- und Entladen. Standard bei Thule Excellence XT, Thule Dynamic, Thule Motion und Thule Touring. **5** Zentralverriegelung. Patentiertes Sicherheitsschließsystem – der Schlüssel kann nur abgezogen werden, wenn alle Schließpunkte verriegelt sind. Standard bei allen seitlich zu öffnenden Thule Dachboxen. **6** Faltbar für leichten Transport und minimalen Platzbedarf. Standard bei Thule Ranger.

› Dachboxen





Thule Excellence XT

Noch nie war Packen so einfach. Noch nie war Design so exklusiv. Eine Dachbox, die höchste Funktionalität mit einem frischen, individuellen Look kombiniert und dabei mit innovativen, sicheren und cleveren Lösungen auftrumpft.

TECHNISCHE DATEN SIEHE SEITE 36.

ERHÄLTICHE GRÖSSEN UND FARBEN SIEHE SEITE 29.

EIGENSCHAFTEN

- 1 Automatische Ladungsfixierung.
- 2 2-Ton-Farbgebung.
- 3 Patentiertes PowerClick Schnellbefestigungssystem für eine schnelle und sichere Einhandmontage.
- 4 DualSide: beidseitige Öffnung für eine bequeme Montage sowie ein komfortables Be- und Entladen.
- 5 Zentrales Sicherheitsschließsystem mit grifffreundlichem Schlüssel.
- 6 Fortschrittliche Aerodynamik mit Diffuser-Technologie und Spoilern.
- 7 Innen- und Außengriffe zum komfortablen Öffnen und Schließen der Box.
- 8 Deckelabdeckung zum Schutz der Box vor Kratzern und Staub bei Lagerung.
- 9 Thule Boxlicht.





Thule Dynamic

Die sportlichste, aerodynamischste und schlankste Dachbox. Harmoniert dank dachnahem, windschnittigem Design hervorragend mit modernem Automobildesign und ist kombiniert mit Top-Funktionen.

TECHNISCHE DATEN SIEHE SEITE 36.

ERHÄLTICHE GRÖSSEN UND FARBEN SIEHE SEITE 29.

EIGENSCHAFTEN

1 Aerodynamisches Design mit abgesenktem Boden. **2** Patentiertes PowerClick Schnellbefestigungssystem für eine schnelle und sichere Einhandmontage. **3** DualSide: beidseitige Öffnung für eine bequeme Montage sowie ein komfortables Be- und Entladen. **4** Zentrales Sicherheitsschließsystem mit griffreundlichem Schlüssel. **5** Fortschrittliche Aerodynamik mit Diffuser-Technologie und Spoilern. **6** Außengriffe zum komfortablen Öffnen und Schließen der Box. **7** Rutschfeste Bodenmatte für zusätzliche Lastsicherung.





Thule Motion

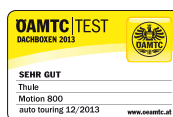
Außerordentlich geräumiges, aber aerodynamisch optimiertes Design. Eine Dachbox, die großen Rauminhalt und optimale Platzeffizienz mit höchster Funktionalität kombiniert.

TECHNISCHE DATEN SIEHE SEITE 36-37.

ERHÄLTICHE GRÖSSEN UND FARBEN SIEHE SEITE 29.

EIGENSCHAFTEN

- 1 Geräumiges und platzeffizientes Design.
- 2 Patentiertes PowerClick Schnellbefestigungssystem für eine schnelle und sichere Einhandmontage.
- 3 DualSide: beidseitige Öffnung für eine bequeme Montage sowie ein komfortables Be- und Entladen.
- 4 Zentrales Sicherheitsschließsystem mit grifffreundlichem Schlüssel.
- 5 Außengriffe zum komfortablen Öffnen und Schließen der Box.





Thule Touring

Thule Touring – eine funktionale Dachbox für all Ihre Bedürfnisse – bietet eine große Auswahl an Größen und Ladekapazitäten, kombiniert mit modernem Design und praktischen Funktionen. Hier wird die richtige Box für Sie dabei sein, die genau Ihren Anforderungen entspricht.

TECHNISCHE DATEN SIEHE SEITE 37.

ERHÄLTICHE GRÖSSEN UND FARBEN SIEHE SEITE 27.

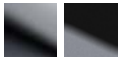
EIGENSCHAFTEN

1 Erhältlich in exklusiver glänzender schwarzer Farbe oder in extravaganter Titan-Aeroskin-Farbe. **2** Patentierte FastClick Schnellbefestigungssystem mit integriertem Drehmomentindikator für einfache und sichere Montage. **3** DualSide-Öffnung für eine bequeme Montage sowie ein komfortables Be- und Entladen. **4** Zentrales Sicherheitsschließsystem mit grifffreundlichem Schlüssel.



> Größen und Farben.

Thule Excellence XT



Thule Dynamic



Thule Motion



Thule Touring



XXL

Thule Motion 900



235 x 94 x 47 cm, 630 l

XL

Thule Excellence XT



218 x 94 x 40 cm, 470 l

Thule Motion 800



205 x 84 x 45 cm, 460 l

Thule Touring 700



232 x 70 x 42 cm, 430 l

Thule Touring 780



196 x 78 x 43 cm, 420 l

L

Thule Dynamic 900



235 x 94 x 35 cm, 430 l

Thule Motion 200



175 x 86 x 46 cm, 410 l

Thule Touring 200



175 x 82 x 45 cm, 400 l

M

Thule Dynamic 800



206 x 84 x 34 cm, 320 l

Thule Motion 600



190 x 67 x 42 cm, 320 l

Thule Touring 600



190 x 63 x 39 cm, 300 l



S

Thule Touring 100



139 x 90 x 40 cm, 330 l



Zubehör für Ihre Dachbox



Thule Boxlift 571

Mit dem Thule Boxlift lässt sich die Dachbox einfach hochziehen und unter der Garagendecke lagern. Der Lift funktioniert für Kajaks und Surfbretter genauso perfekt.

Thule Deckelschutzhaube

Wenn Sie Ihre Dachbox zu Hause lagern, sollten Sie sie besonders schützen. Die Thule Deckelschutzhaube besteht aus weichem Vlies und bietet Schutz vor Dreck und Kratzern. In 3 verschiedenen Größen erhältlich. Auf den Seiten 36-37 finden Sie die Schutzhaube, die perfekt zu Ihrer Thule Dachbox passt. Auch geeignet für die meisten älteren Thule Dachboxen.



Thule T-Nut-Adapter

An Trägern mit T-Nut lässt sich alles Mögliche clever befestigen. Und wenn Sie die Ausziehfunktion (Thule SlideBar) verwenden, können Sie außerdem die volle Breite des Trägers nutzen. Verschiedene Ausführungen entsprechend den jeweiligen Dachmontagesystemen und T-Nut-Abmessungen sind erhältlich. Weitere Informationen finden Sie unter www.thule.com.



Thule One-Key System

Rüsten Sie auf das Thule One-Key System um und verwenden Sie nur einen Schlüssel für alle Thule Produkte. Erhältlich in Sets zu 4, 6, 8 und 12 Schlössern. Weitere Informationen finden Sie unter www.thule.com.





Thule Go Pack Set 8006

Vierpack mit drei Thule Go Packs 8002 und einem Thule Go Pack Nose 8001. Passt in Ihre Thule Dachbox.



Thule Go Box 8005

Durch die Zweiteilung ist dies ein praktischer Organisier im Laderaum oder zu Hause. Perfekt für alle Arten von Ausrüstung. Faltbar für eine einfache Aufbewahrung. Kann so gefaltet werden, dass nur ein Fach zu verwenden ist. Zusammengefasst nur 30 mm dick. Größe: 61 x 34 x 31 cm.



Thule Go Pack 8002

Schutzpolster aus Gummi in den Ecken. Schulterriemen und Griffe für komfortables Tragen. Größe: 61 x 33 x 31 cm.



Thule Go Pack Nose 8001

Speziell geformt für den schmaleren Raum im Vorderteil einer Dachbox. Schutzpolster aus Gummi in den Ecken. Schulterriemen und Griffe für einfaches und komfortables Tragen. Größe: 61 x 42 x 28 cm.



Thule Box Skiträger-Adapter

Möchten Sie Ihre Skier sicher und elegant transportieren? Wir empfehlen den Thule Box-Skihälter, um Ihre Skier in der Dachbox sicher zu transportieren. Wählen Sie einfach den richtigen Skihälter für Ihr Box-Modell. In 5 verschiedenen Größen erhältlich. Auf den Seiten 36-37 finden Sie den Skihälter, der perfekt zu Ihrer Thule Dachbox passt.



Thule Boxlicht 6951

Die beste Sicht im Innern der Box erhalten Sie mit dem Thule Boxlicht. Speziell designte LED-Lampe und angepasster Reflektor mit automatischer Ein-/Aus-Funktion beim Öffnen/Schließen der Box.

› Faltbare Dachboxen





Thule Ranger 90.



Thule Ranger 500.

Thule Ranger

Faltbar für leichten Transport und einfache Lagerung – verwandelt sich in ein kleines Paket, das sich problemlos im Laderaum des Fahrzeugs verstauen lässt. Besteht aus wasserdichtem Material mit verschweißten Nähten und einem abgedichteten Reißverschluss mit integriertem Schloss.

EIGENSCHAFTEN

1 EasySnap Schnellbefestigungssystem für eine einfache Montage der Box ohne Werkzeuge. **2** Eine Spezialtasche zum Verstauen der zusammengefalteten Box ist im Lieferumfang enthalten (Thule Ranger 90). **3** Erweiterungsbereiche mit Reißverschlüssen, um den Stauraum an die Größe der Ladung anzupassen (Thule Ranger 500). **4** Skihalter für den sicheren Transport von Skiern inklusive (Thule Ranger 500). ■ Farben: schwarz - silbergrau. ■ Zuladung bis zu 50 kg.

TECHNISCHE DATEN SIEHE SEITE 36.



Einfach zu verstauen

Die Thule Ranger erfordert minimalen Stauraum – sie passt sogar in Ihren Kleiderschrank.



Tragen Sie sie unter dem Arm.

Eine speziell entwickelte Tasche erlaubt, die Box überall hin mitzunehmen.



Ausrollen

Einfach auf den Lastenträger legen, ausrollen und befestigen. Fertig zum Beladen!

› Gepäckkörbe





Thule Trail

Dieser Premium-Gepäckkorb kombiniert exklusives Design und erstklassige Materialien. Integrierte innovative Funktionen erleichtern die Handhabung und eröffnen viele Möglichkeiten zur Erweiterung der Nutzung des Gepäckkorbs.

TECHNISCHE DATEN SIEHE SEITE 37.

EIGENSCHAFTEN

1 Integrierte seitliche Konsolen für ein verstärktes Vertrauen in die Sicherheit. **2** Die vorn und hinten integrierte T-Nut erlaubt das Anbringen anderer, perfekt passender Thule-Produkte. Alternative Verwendung als flache Ladefläche mit rutschfester Gummibeschichtung für den Transport von langen Lasten.



Thule Gepäcknetz und Thule GoPack Bags sind als separates Zubehör erhältlich.



Thule Gepäcknetz und Thule GoPack Bags sind als separates Zubehör erhältlich.

Thule Xplorer 713/714/715

Zuverlässiger und leicht zu montierender Gepäckkorb. Robuste Aluminiumkonstruktion.

EIGENSCHAFTEN

■ Sechs Ösen für Spanngurte/Gepäcknetz erleichtern das Verzurren der Ladung. ■ In drei Größen erhältlich.

TECHNISCHE DATEN SIEHE SEITE 37.

Thule Xperience 228

Dieser absolut sehenswerte Gepäckkorb ist schwarz lackiert und besteht aus robusten, integrierten und leichten Stahlrohren.

EIGENSCHAFTEN

1 Einstellbare Lastschienen ermöglichen die Befestigung von Fahrradträger, Skiträger und Wassersportträger auf dem Gepäckkorb. **2** Mit Verkleidung für verbesserte aerodynamische Eigenschaften.

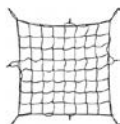
TECHNISCHE DATEN SIEHE SEITE 37.

Zubehör für Ihren Thule Gepäckkorb



Thule Gepäcknetz

Ausdehnbar mit zehn beweglichen Haken. Äußerst nützliches Zubehör für Thule Gepäckkörbe. Erhältlich in zwei Größen:
Art.-Nr. 595, 80 x 80 cm.
Art.-Nr. 595-1, 130 x 90 cm.



Thule Caravan 857

Optimieren Sie die Beladung Ihres Thule Gepäckkorbs mit Hilfe dieser 250 Liter fassenden Tasche. Sie besteht aus umweltfreundlichem, PVC-freiem, wetterfestem Material mit abgedichteten Nähten und wird mit integrierten Gurten befestigt. Bei Nichtverwendung wird die Tasche einfach zusammengefasst und in der mitgelieferten Tragetasche verstaut, 101 x 81 x 45 cm.



Dachboxen



| Name | Thule Excellence XT | Thule Dynamic | | Thule Motion | |
|--|--|--|--|---|---|
| | | 800 | 900 | 200 | 600 |
| Größe (cm) | 218 x 94 x 40 | 206 x 84 x 34 | 235 x 94 x 35 | 175 x 86 x 46 | 190 x 67 x 42 |
| Volumen (l)¹ | 470 | 320 | 430 | 410 | 320 |
| Zuladung (kg) | 75 | 75 | 75 | 75 | 75 |
| Befestigungssystem | PowerClick | PowerClick | | PowerClick | |
| Öffnung | DualSide | DualSide | | DualSide | |
| Spanngurte | 3 | 3 | 3 | 3 | 3 |
| Zentralverriegelung | • | • | • | • | • |
| Passend für WingBar Edge | • | • | • | • | • |
| Passend für WingBar | • | • | • | • | • |
| Passend für SquareBar² | • | • | • | • | • |
| Passend für SlideBar | Zubehör 697500 | Zubehör 697500 | Zubehör 697500 | Zubehör 697500 | Zubehör 697500 |
| TÜV-/GS-geprüft | • | • | • | • | • |
| Erfüllt die Anforderungen der City-Crash-Norm | • | • | • | • | • |
| Max. Anzahl an Skipaaren oder Snowboards | 6-8 | 5-7 | 6-8 | 5-7 | 4-6 |
| Max. Länge der Skier (cm) | 200 | 180 | 205 | 155 | 175 |
| Skihalter | Zubehör 694900 | Zubehör 694800 | Zubehör 694900 | Zubehör 694800 | Zubehör 694600 |
| Deckelschutzhaube | Inkl. | Zubehör 698100 | Zubehör 698300 | Zubehör 698100 | Zubehör 698200 |
| Farbe | Exklusive 2-Ton-Farbgebung Schwarz glänzend - Titan-Metallic/6119B Titan-glänzend - Schwarz glänzend/6119T | Titan glänzend/6128T Schwarz glänzend/6128B | Titan glänzend/6129T Schwarz glänzend/6129B | Silber glänzend/6202S Schwarz glänzend/6202B | Silber glänzend/6206S Schwarz glänzend/6206B |

¹ Innenmaße des Produkts, auf der Basis von digitalen technischen 3D-Zeichnungen.

² Gilt in Verbindung mit einem Original-Lastenträger von Thule. Vor Verwendung von Trägern anderer Hersteller wenden Sie sich bitte an Ihren Thule Händler.

Faltbare Dachboxen



| Name | Thule Ranger | |
|--|---------------------------|---------------------------|
| | 90 | 500 |
| Größe (cm) | 110 x 80 x 40 | 190 x 50 x 30 |
| Volumen (l)¹ | 280 | 260 |
| Zuladung (kg) | 50 | 50 |
| Befestigungssystem | EasySnap | |
| Öffnung | Seitlich/hinten | SingleSide |
| Skihalter | 2 | 2 |
| Spanngurte | • | • |
| Verriegelung | • | • |
| Passend für WingBar Edge | • | • |
| Passend für WingBar | • | • |
| Passend für SquareBar² | • | • |
| Passend für SlideBar | Zubehör 697100 | Zubehör 697100 |
| TÜV-/GS-geprüft | • | • |
| Erfüllt die Anforderungen der City-Crash-Norm | • | • |
| Max. Anzahl an Skipaaren oder Snowboards | - | 3-4 |
| Max. Länge der Skier (cm) | - | 185 |
| Farbe | Schwarz - Silbergrau/6011 | Schwarz - Silbergrau/6035 |

¹ Innenmaße des Produkts, auf der Basis von digitalen technischen 3D-Zeichnungen.

² Gilt in Verbindung mit einem Original-Lastenträger von Thule. Vor Verwendung von Trägern anderer Hersteller wenden Sie sich bitte an Ihren Thule Händler.

New



RACKS

> CARGO

BIKE

WATER

WINTER

| Thule Motion | | Thule Touring | | | | | |
|---|---|--|--|--|--|--|--|
| 800 | 900 | 100 | 200 | 600 | 700 | 780 | |
| 205 x 84 x 45 | 235 x 94 x 47 | 139 x 90 x 40 | 175 x 82 x 45 | 190 x 63 x 39 | 232 x 70 x 42 | 196 x 78 x 43 | |
| 460 | 630 | 330 | 400 | 300 | 430 | 420 | |
| 75 | 75 | 50 | 50 | 50 | 50 | 50 | |
| PowerClick | | FastClick | | | | | |
| DualSide | | DualSide | DualSide | SingleSide | DualSide | DualSide | |
| 3 | 3 | 3 | 3 | 3 | 3 | 3 | |
| • | • | • | • | • | • | • | |
| • | • | • | • | • | • | • | |
| • | • | • | • | • | • | • | |
| • | • | • | • | • | • | • | |
| Zubehör 697500 | Zubehör 697500 | Zubehör 697400 | Zubehör 697400 | Zubehör 697400 | Zubehör 697400 | Zubehör 697400 | |
| • | • | • | • | • | • | • | |
| • | • | • | • | • | • | • | |
| 5-7 | 6-8 | - | 5-7 | 4-6 | 4-6 | 5-7 | |
| 190 | 220 | - | 155 | 175 | 220 | 180 | |
| Zubehör 694800 | Zubehör 694900 | - | Zubehör 694800 | Zubehör 694600 | Zubehör 694700 | Zubehör 694800 | |
| Zubehör 698100 | Zubehör 698300 | Zubehör 698100 | Zubehör 698100 | Zubehör 698200 | Zubehör 698200 | Zubehör 698100 | |
| Silber glänzend/6208S Schwarz glänzend/6208B | Silber glänzend/6209S Schwarz glänzend/6209B | Titan-Aeroskin/6341T Schwarz glänzend/6341B | Titan-Aeroskin/6342T Schwarz glänzend/6342B | Titan-Aeroskin/6346T Schwarz glänzend/6346B | Titan-Aeroskin/6347T Schwarz glänzend/6347B | Titan-Aeroskin/6348T Schwarz glänzend/6348B | |

Gepäckkörbe

New



| Name | Thule Trail | | Thule Xplorer | | | Thule Xperience |
|--|---|----------------|---|-----------------|---------------|--|
| | 823 | 824 | 713 | 714 | 715 | 828 |
| Größe (cm) | 135 x 90 x 18 | 160 x 100 x 18 | 132 x 85 x 8 | 93 x 85 x 8 | 132 x 104 x 8 | 136 x 104 x 20 |
| Schloss | • | • | | Zubehör 538 | | One-Key System als Zubehör |
| Passend für WingBar Edge | • | • | | Mit Adapter 878 | | - |
| Passend für WingBar | • | • | | Mit Adapter 878 | | - |
| Passend für SlideBar | • | • | | Mit Adapter 878 | | - |
| Passend für SquareBar | • | • | • | • | • | • |
| TÜV-/GS-geprüft | • | • | • | • | • | • |
| Erfüllt die Anforderungen der City-Crash-Norm | • | • | • | • | • | • |
| Verschiedenes | Aluminium, Befestigungspunkte in der Länge auf den Lastenträger einstellbar | | Aluminium, Befestigungspunkte in der Länge auf den Lastenträger einstellbar Thule Gepäcknetz und Thule Go-Pack Bags sind als Zubehör erhältlich. | | | Beinhaltet eine Verkleidung und zwei Querstreben Thule Gepäcknetz und Thule Go-Pack Bags sind als Zubehör erhältlich. |

> Bike







› Bringen Sie Ihr Rad vom Start bis zur Ziellinie.

Ob es um den Nervenkitzel eines Downhill-Rennens, die körperliche Herausforderung eines Langstreckenrennens oder die friedliche Entspannung beim Sightseeing mit selbst bestimmten Tempo geht – Radfahren ist möglicherweise der beste Weg zum Outdoor-Erlebnis. Auf der Fahrt zu Ihrer nächsten Tour sorgen unsere Fahrradträger dafür, dass Ihre Zweiräder sicher an Ihrem Fahrzeug befestigt sind. Überlassen Sie uns die Transportprobleme – kümmern Sie sich um Ihre Tour.

Die Herausforderungen sollten erst beginnen, wenn Sie aufs Rad steigen und die Tour beginnen.



Zeichenerklärung



Maximale Anzahl der zu transportierenden Fahrräder.



Fahrradträger empfohlen für den Transport von E-Bikes oder anderen schweren Fahrrädern (bis 30 kg).



DACHFAHRRADTRÄGER SIEHE SEITE 42

- 1 Der patentierte AcuTight Knopf „klickt“, wenn der optimale Halt erreicht ist. Dadurch wird das auf den Fahrradrahmen wirkende Drehmoment kontrolliert.
- 2 Sobald das Fahrrad auf den Träger gestellt wird, bleibt es in dieser Position. Dadurch können Sie alle Anpassungen in bequemer Höhe vornehmen, ohne das Rad halten zu müssen.

HECKKLAPPENFAHRRADTRÄGER SIEHE SEITE 46

- Wenn Ihr Fahrzeug keine Anhängerkupplung hat und Sie viele Fahrräder transportieren müssen, ist dies die perfekte Lösung. 3 Für 2-4 Fahrräder.
- 4 Faltbar und platzsparend aufzubewahren.

ANHÄNGEKUPLUNGSFAHRRADTRÄGER SIEHE SEITE 50

- 5 Neue, verbesserte und abnehmbare Rahmenhalter mit Thule AcuTight Drehmomentbegrenzer-Knöpfen, die „klicken“, wenn das optimale Drehmoment erreicht ist.
- 6 Der Kofferraum bleibt stets voll zugänglich, auch wenn Fahrräder auf dem Träger befestigt sind.

› Dachfahrradträger





Thule Sprint 569

Der Dachfahrradträger Thule Sprint kombiniert Komfort und patentierte Sicherheitstechnologien, was ihn zum perfekten Fahrradträger für die Gabelmontage macht, der maximalen Schutz für das Fahrrad bietet. Thule Sprint ist unsere Empfehlung für Fahrräder mit empfindlichen Rahmen.

ZUBEHÖR SIEHE SEITE 58-59.

TECHNISCHE DATEN SIEHE SEITE 60.

EIGENSCHAFTEN

1 Der patentierte AcuTight Knopf „klickt“, wenn der optimale Halt erreicht ist. Dadurch wird das auf den Fahrradrahmen wirkende Drehmoment kontrolliert. **2** Road Dampening Technology (RDT)-Elastomere sind in die Ständerbefestigungen eingebaut, um Erschütterungen und Vibrationen von der Straße aufzunehmen. **3** Der Radspanngurt mit RDT sichert das Hinterrad, ohne die Felge zu beschädigen. **3** Radhalterung für mehr Sicherheit und Stabilität am Hinterrad. **4** Teleskopschienen-einsatz zur perfekten Anpassung an Fahrrad und Fahrzeug. ■ Fahrrad kann am Träger und Träger auf der Traverse abgeschlossen werden (Schlösser im Lieferumfang enthalten). ■ Für Fahrräder bis 17 kg geeignet. ■ T-Nut-Adapter (20 x 20 mm) für die Montage an Thule WingBar Edge, Thule WingBar, Thule SlideBar und Thule AeroBar sind im Lieferumfang enthalten.

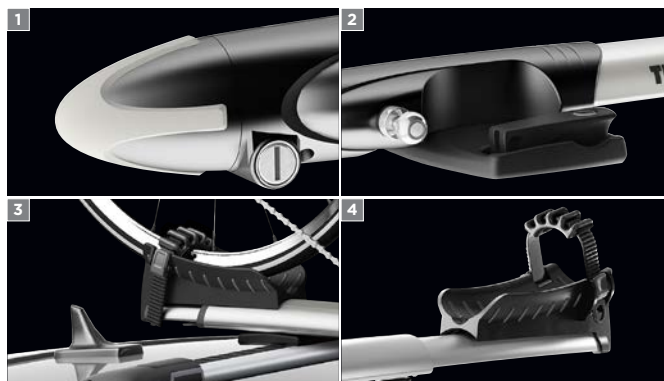


Zubehör für Ihren Thule Sprint



Thule Vorderradtasche 563 XL

Speziell entwickelte, hochwertige Tasche mit Spezialpolsterung, um das Rad während des Transports und der Lagerung zu schützen.





Thule ProRide 591

Wenn Sie den besten und praktischsten Dachfahrradträger suchen, ist der schlanke, elegante und preisgekrönte Thule ProRide* die Antwort. Die Radschiene mit ihrem einzigartigen Design bringt das Fahrrad automatisch in die korrekte Position, so dass es sicher vom Rahmenhalter gestützt wird, während Sie es sichern. Durch die stabile Position des Fahrrads und die bequeme Höhe des Drehknopfes ist das abschließende Festziehen schnell und einfach – und Sie können nach minimalem Aufwand wieder losfahren.

ZUBEHÖR SIEHE SEITE 58-59.

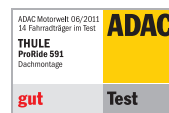
TECHNISCHE DATEN SIEHE SEITE 60.

EIGENSCHAFTEN

- 1 Schnellspanner mit Radschutz halten die Räder sicher in Position. Auf verschiedene Radgrößen einstellbar. ■ Kann beidseitig auf dem Fahrzeugdach befestigt werden.
- 2 Abschließbar: Fahrrad am Träger und Träger auf dem Lastenträger.
- 3 Passt für Fahrradrahmen bis zu einem Durchmesser von 100 mm. ■ Für Fahrräder bis 20 kg geeignet.
- 4 20-mm-T-Nut-Adapter für die Montage an Thule WingBar Edge, Thule WingBar, Thule SlideBar und Thule AeroBar sind im Lieferumfang enthalten.



*Testsieger in der Kategorie Dachfahrradträger bei der Stiftung Warentest (2004 und 2011), dem ADAC (2011) und der Zeitschrift BIKE (2012).



Zubehör für Ihren Thule ProRide



Für zusätzliche Sicherheit verwenden Sie das Thule Kabelschloss 538

Ein kunststoffbeschichtetes, 180 cm langes Stahlkabel, mit dem Sie Ihr Fahrrad als zusätzliche Diebstahlsicherung am Fahrradträger festmachen können.





Thule OutRide

Es sind die Details, an denen man Sie als Profi erkennt, selbst wenn Sie hinter dem Lenkrad sitzen. Nichts sagt deutlicher „Radprofi“ als unser eleganter Fahrradträger für Gabelmontage, der Thule OutRide. Der leichte Aluminium-Fahrradträger ist auch für Fahrräder mit Scheibenbremsen geeignet.

EIGENSCHAFTEN

1 Einfach einzustellende Schnellbefestigung für alle Arten von Fahrradgabeln. **2** Verstellbarer Schnellspanner, einstellbar auf verschiedene Radgrößen. **3** Inklusive Adapter für Steckachsen mit 20 mm Durchmesser. **4** Abschließbar: Fahrrad am Träger und Träger auf dem Lastenträger. ■ Für Fahrräder bis 17 kg geeignet. ■ 20-mm-T-Nut-Adapter für die Montage an Thule WingBar Edge, Thule WingBar, Thule SlideBar und Thule AeroBar sind im Lieferumfang enthalten.

ZUBEHÖR SIEHE SEITE 58-59.

TECHNISCHE DATEN SIEHE SEITE 60.



Thule FreeRide 532

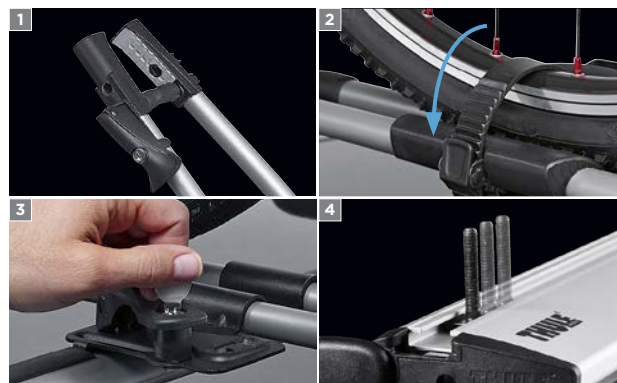
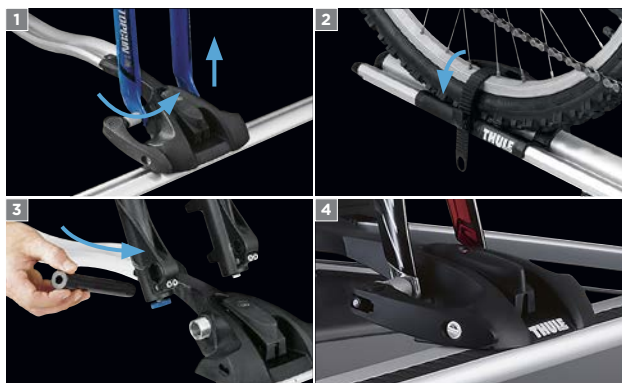
Wenn Sie einen einfachen Dachfahrradträger suchen, ist der Thule FreeRide Ihre Antwort. Dieser Träger ist pure Funktion. Dadurch ist er einfach zu handhaben, erfüllt dabei alle Ihre grundlegenden Anforderungen und macht Ihre Fahrt problemlos, vom Start bis zum Ziel.

EIGENSCHAFTEN

1 Rahmenhalter mit Schnellspannfunktion, passend für die meisten Rahmengrößen bis 80 mm. **2** Schnellspanner mit Radschutz halten die Räder sicher in Position. Auf verschiedene Radgrößen einstellbar. **3** Abschließbar: Fahrrad am Träger und Träger auf dem Lastenträger. ■ Für Fahrräder bis 17 kg geeignet. **4** 20-mm-T-Nut-Adapter für die Montage an Thule WingBar Edge, Thule WingBar, Thule SlideBar und Thule AeroBar sind im Lieferumfang enthalten.

ZUBEHÖR SIEHE SEITE 58-59.

TECHNISCHE DATEN SIEHE SEITE 60.



➤ Heckklappen- Fahrradträger





Thule BackPac 973

Ein hoher Standardträger mit Flexibilität, der für Vans, Kleinbusse und Großraumlimousinen entwickelt wurde. Die hohe Position des Trägers hält die Rücklichter und das Kennzeichen frei, auch wenn Fahrräder aufgeladen sind. Mit zusätzlichen Adaptern können Sie die Kapazität des Trägers auf drei oder vier Fahrräder erhöhen.

EIGENSCHAFTEN

- Fahrzeugspezifisches Montagekit für die Montage an verschiedenen Fahrzeugmodellen erforderlich.
- Alle Teile, die das Fahrzeug oder die Fahrräder berühren, sind mit schützendem Gummi überzogen.
- 1 Alle Fahrradrahmenhalter sind abnehmbar, um das bequeme Aufladen der Räder zu erleichtern.
- 2 Verstellbare Schnellspanner, einstellbar auf verschiedene Radgrößen.
- 3 Trägt zwei Fahrräder oder drei bis vier Fahrräder mit einem Adapter.
- Ausziehbare Radschienen für große Fahrräder.
- Flach zusammenklappbar für problemlose Aufbewahrung und Handhabung.
- Abschließbar: äußeres Fahrrad am Träger und Träger auf der Anhängerkupplung mit Zubehör Thule Schloss 567.

Mehr Infos und eine Liste der empfohlenen Fahrzeugmodelle finden

Sie in der Thule Kaufhilfe oder unter www.thule.com.

ZUBEHÖR SIEHE SEITE 58-59.

TECHNISCHE DATEN SIEHE SEITE 61.



Zubehör für Ihren Thule BackPac



Sie müssen ein oder zwei zusätzliche Fahrräder transportieren?

Mit dem Thule Adapter 973-23 erweitern Sie die Kapazität Ihres Thule BackPac von zwei auf drei Fahrräder und mit dem Adapter 973-24 von drei auf vier Fahrräder.





Thule ClipOn High 9105/9106

Ein schnell zu montierender und faltbarer Träger für zwei Fahrräder, der für Kombis und Fließheck-Fahrzeuge entwickelt wurde. Die hohe Position des Trägers hält die Rücklichter und das Kennzeichen frei, auch wenn Fahrräder aufgeladen sind. Mit zusätzlichen Adaptern können Sie die Kapazität des Trägers auf drei oder vier Fahrräder erhöhen.

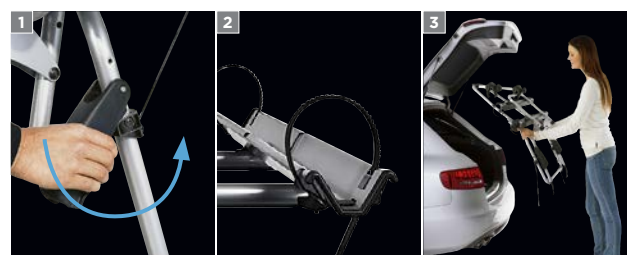
EIGENSCHAFTEN

■ Alle Teile, die das Fahrzeug oder die Fahrräder berühren, sind mit schützendem Gummi überzogen. **1** Einfach an der Heckklappe mit einem praktischen Schnellbefestigungssystem zu montieren. **2** Verstellbare Schnellspanner, einstellbar auf verschiedene Radgrößen. ■ Ausziehbare Radschienen für große Fahrräder. **3** Schnell faltbar für eine einfache Aufbewahrung. ■ Abschließbar: äußeres Fahrrad am Träger.

Mehr Infos und eine Liste der empfohlenen Fahrzeugmodelle finden Sie in der Thule Kaufhilfe oder unter www.thule.com.

ZUBEHÖR SIEHE SEITE 58-59.

TECHNISCHE DATEN SIEHE SEITE 61.





› Anhängerkupplungs- fahrradträger





Thule EasyFold 931

Unser praktischster Anhängerkupplungsfahrradträger für alle Fahrradtypen. In nur zwei einfachen Schritten können Sie den Träger auf der Anhängerkupplung montieren und auseinanderfalten – und schon ist er einsatzbereit, in Sekundenschnelle. Wenn Sie auf den Platz achten müssen, ist für Sie von Vorteil, dass der Thule EasyFold zusammengefaltet der kompakteste unserer Träger ist – und damit ideal für viele Aufbewahrungsmöglichkeiten.

EIGENSCHAFTEN

1 NEUERUNG: Neue, verbesserte und abnehmbare Rahmenhalter mit Thule AcuTight Drehmomentbegrenzer-Knöpfen, die „klicken“, wenn das optimale Drehmoment erreicht ist (für runde und ovale Rahmen von 22 - 80 mm). **2** Komplette faltbar für bequeme Montage, Handhabung und Lagerung. ■ Hohe Ladekapazität ermöglicht den Transport von E-Bikes/Pedelecs. ■ Großer Abstand zwischen den Fahrrädern sorgt für „reibungsfreien“ Fahrradtransport. ■ Praktischer Abklappmechanismus mit Fußpedal ermöglicht einfachen Zugang zum Kofferraum, selbst mit Fahrrädern auf dem Träger. **3** Einstellbare Einhandkupplung, mit geringem Kraftaufwand zu schließen. Dadurch einfache Montage des Trägers. ■ Lange Felgenhalterbänder mit Ratschenfunktion für einfaches Befestigen der Räder. **4** Integrierte Tragegriffe für ergonomischen Transport des Trägers. ■ Abschließbar: alle Fahrräder am Träger und Träger auf der Anhängerkupplung.

ZUBEHÖR SIEHE SEITE 58-59.

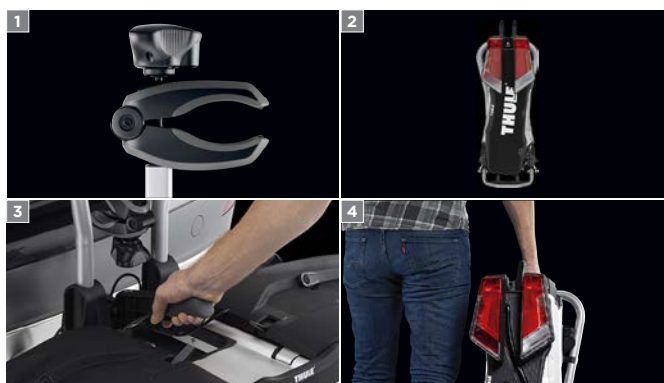
TECHNISCHE DATEN SIEHE SEITE 60.

Zubehör für Ihren Thule EasyFold



Thule EasyFold Tragetasche 9311

Schützt Sie und Ihr Fahrzeug vor Schmutz, wenn Sie den Thule EasyFold transportieren und lagern.





2-4



Thule EuroClassic G6 928/929

Eine ideale Lösung für die Familie, die einen Premium-Fahrradträger mit Flexibilität und großer Ladekapazität braucht. Der Thule EuroClassic G6 ist in zwei Ausführungen erhältlich: für zwei oder für drei Fahrräder, jeweils mit Erweiterungsmöglichkeit um ein weiteres Fahrrad durch Verwendung eines Adapters. Ein vielseitiger Premium-Fahrradträger für alle Fahrradgrößen.

EIGENSCHAFTEN

1 NEUERUNG: Neue, verbesserte und abnehmbare Rahmenhalter mit Thule AcuTight Drehmomentbegrenzer-Knöpfen, die „klicken“, wenn das optimale Drehmoment erreicht ist (für runde und ovale Rahmen von 22 - 80 mm). ■ Die Ladekapazität beträgt 25 kg je Fahrrad, was den Transport leichterer E-Bikes ermöglicht. **2** Abklappmechanismus mit Fußpedal. ■ Ein großer Abklappwinkel ermöglicht den Zugang zum Laderaum selbst bei tief heruntergezogenen Heckklappen (z. B. VW T5), sogar wenn sich vier Fahrräder auf dem Träger befinden. **3** Einstellbare Einhandkupplung, mit geringem Kraftaufwand zu schließen. Dadurch einfache Montage des Trägers. **4** Lange Felgenhaltebänder mit Ratschenfunktion für einfaches Befestigen der Räder. **5** Abschließbar: alle Fahrräder am Träger und Träger auf der Anhängerkupplung.

ZUBEHÖR SIEHE SEITE 58-59.

TECHNISCHE DATEN SIEHE SEITE 60.



bike 06/12
TEST FAHRRADTRÄGER URTEIL: SEHR GUT
Thule EuroClassic G6 LED 929



Zubehör für Ihren Thule EuroClassic G6



Thule EuroClassic G6 Fahrradadapter 9281

Vergrößern Sie die Kapazität um ein Fahrrad. Passt für alle Fahrräder und Radgrößen.





Thule EuroWay G2 920/922

Die perfekte Wahl, wenn Sie den besten kompakten und leichten Fahrradträger suchen. Der preisgekrönte Thule EuroWay G2* bietet modernes Design, und durch die Verwendung von Aluminium und anderen hochfesten und leichten Materialien wiegt er lediglich 13 kg. Erhältlich in zwei Ausführungen: Thule EuroWay G2 920 für zwei Fahrräder und Thule EuroWay G2 922 für drei Fahrräder.

EIGENSCHAFTEN

- 1 **NEUERUNG:** Neue, verbesserte und abnehmbare Fahrradhalter für ein bequemes Aufladen der Fahrräder (für Rahmen mit rundem oder ovalem Querschnitt von 22 - 80 mm).
- 2 Praktischer Abklappmechanismus mit Fußpedal.
- 3 Einfacher Zugang zum Kofferraum, selbst mit Fahrrädern auf dem Träger.
- 4 Einstellbare Einhandkupplung, mit geringem Kraftaufwand zu schließen. Dadurch einfache Montage des Trägers.
- 5 Lange Felgenhaltebänder mit Ratschenfunktion für einfaches Befestigen der Räder.
- 6 Lässt sich einfach und flach zusammenklappen, dadurch einfach lagern und im Kofferraum der meisten Fahrzeuge verstauen.
- 7 Abschließbar: alle Fahrräder am Träger und Träger auf der Anhängerkupplung.

ZUBEHÖR SIEHE SEITE 58-59.

TECHNISCHE DATEN SIEHE SEITE 60.



* Gewinner der Eurobike-Auszeichnung 2010 und Testsieger in der Kategorie Anhängerkupplungsfahrradträger bei der Stiftung Warentest und dem ADAC 2011.

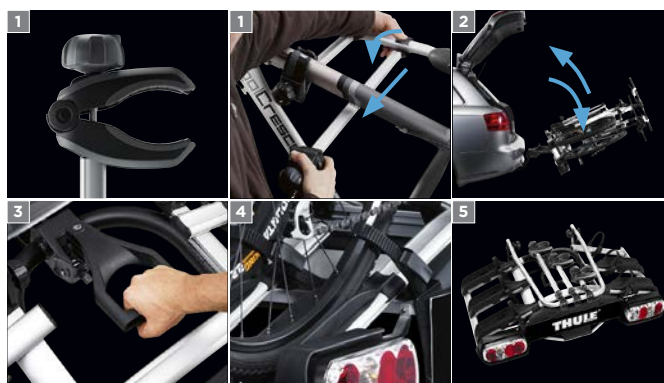


Zubehör für Ihren Thule EuroWay G2



Thule AcuTight Knopf 528

Drehmomentbegrenzer-Knopf, der „klickt“, wenn der optimale Halt erreicht ist





Thule EuroRide 940

Der Thule EuroRide ist ein funktioneller Fahrradträger, der all Ihre grundlegenden Anforderungen erfüllt. Er bietet die gleichen Funktionen wie die übrigen Träger, jedoch in einfacherer Ausführung.

EIGENSCHAFTEN

■ Abklappmechanismus mit Handgriff für komfortablen Zugang zum Laderaum, selbst mit Fahrrädern auf dem Träger. ■ Mit dem Schnellbefestigungsgriff wird der Träger mit nur wenigen Umdrehungen an der Anhängerkupplung befestigt. ■ Einstellbare Felgenhalter mit weichen Haltebändern. ■ Stabile Rahmenhalter für Rahmen bis 70 mm. ■ Abschließbar: Träger auf der Anhängerkupplung und Fahrradpositionen unter Verwendung der Thule abschließbaren Knebelmutter 526 oder des Thule AcuTight Knopfs 528.

ZUBEHÖR SIEHE SEITE 58-59.

TECHNISCHE DATEN SIEHE SEITE 60.



Zubehör für Ihren Thule EuroRide



Thule AcuTight Knopf 528

Drehmomentbegrenzer-Knopf, der „klickt“, wenn der optimale Halt erreicht ist





Thule EuroPower 915

Downhill-Bikes, Elektro- oder sonstige schwere Fahrräder stellen besondere Anforderungen beim Transport. Als sehr kräftiger und stabiler Träger mit hoher Ladekapazität erfüllt der Thule EuroPower diese Anforderungen. Der Abstand zwischen den Radschienen ist extrabreit, um mehr Abstand zwischen den Fahrrädern zu schaffen. Dieser Träger passt für alle Fahrradtypen und Radgrößen.

EIGENSCHAFTEN

1 NEUERUNG: Neue, verbesserte und abnehmbare Fahrradhalter für ein bequemes Aufladen der Fahrräder (für Rahmen mit rundem oder ovalem Querschnitt von 22 - 80 mm). ■ Die Ladekapazität beträgt 2 x 30 kg, was den Transport von E-Bikes/Pedelecs ermöglicht. ■ Extragroßer Abstand zwischen den Fahrrädern sorgt für „reibunglosen“ Fahrradtransport. **2** Praktischer Abklappmechanismus mit Fußpedal ermöglicht einfachen Zugang zum Kofferraum, selbst mit Fahrrädern auf dem Träger. **3** Einstellbare Einhandkupplung, mit geringem Kraftaufwand zu schließen. Dadurch einfache Montage des Trägers. **4** Lange Felgenhaltebänder mit Ratschenfunktion zum einfachen Befestigen der Räder. ■ Abschließbar: alle Fahrräder am Träger und Träger auf der Anhängerkupplung.

ZUBEHÖR SIEHE SEITE 58-59.

TECHNISCHE DATEN SIEHE SEITE 61.

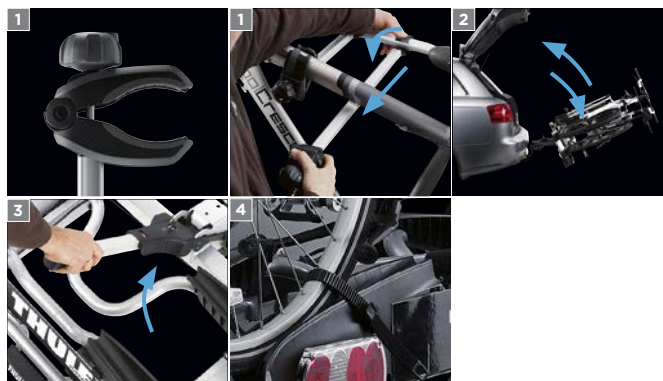


Zubehör für Ihren Thule EuroPower



Thule AcuTight Knopf 528

Drehmomentbegrenzer-Knopf, der „klickt“, wenn der optimale Halt erreicht ist



› Fahrrad-Reisekoffer



New

Thule Round Trip Transition

Dieser Premium-Hartschalenkoffer mit integrierten Fahrrad-Montagegeständer macht das Reisen mit Ihrem Fahrrad zum Kinderspiel.

EIGENSCHAFTEN

- Die Kombination aus stabiler ABS-Konstruktion und Aluminium-Klemmschiene sorgt für maximalen Schutz des Fahrrads beim Transport.
- Nylon-Radtaschen verhindern einen Kontakt zwischen Rahmen und Rädern.
- Thule Steckachsen-Adapter für 15-mm- und 20-mm-Achsen inklusive.
- Der integrierte Fahrrad-Montagegeständer dient als praktischer Fahrradhalter und zur einfachen Montage und Demontage Ihres Fahrrads.
- Die eingebauten Räder und Handgriffe sorgen für einen leichten Transport und Manövrierbarkeit.
- Einfach zu packen und zu montieren, was das Reisen erleichtert.
- Für die meisten Straßen-, Mountain- und Cross-Fahrräder mit einem Radstand von bis zu 121,9 cm geeignet.

Innenabmessungen: 134 x 37,5 x 90,2 cm
 Außenabmessungen: 137,2 x 39,4 x 94 cm
 Gewicht: 15,4 kg



New

Thule Round Trip Pro

Dieser Premium-Softshell-Fahrradkoffer mit integrierten Fahrrad-Montagegeständer macht das Reisen mit Ihrem Fahrrad zum Kinderspiel.

EIGENSCHAFTEN

- Die robuste Nylonhülle spannt sich rings um die Aluminium-Klemmschiene und schützt das Fahrrad während des Transport.
- Stabile und abnehmbare Seitenteile schützen das Fahrrad.
- Nylon-Radtaschen verhindern einen Kontakt zwischen Rahmen und Rädern.
- Thule Steckachsen-Adapter für 15-mm- und 20-mm-Achsen inklusive.
- Der integrierte Fahrrad-Montagegeständer dient als praktischer Fahrradhalter und zur einfachen Montage und Demontage Ihres Fahrrads.
- Die eingebauten Räder und Handgriffe sorgen für einen leichten Transport und Manövrierbarkeit.
- Leicht und platzsparend aufzubewahren mit faltbaren Seitenteilen und zusammenklappbarem Rahmen.
- Für die meisten Straßen-, Mountain- und Cross-Fahrräder mit einem Radstand von bis zu 116,8 cm geeignet.

Innenabmessungen: 124,5 x 27,9 x 84,5 cm
 Außenabmessungen: 125,7 x 29,8 x 88,9 cm
 Gewicht: 9,5 kg



2014



Round Trip Transition und Round Trip Pro werden beide mit integriertem Fahrrad-Montagegeständer geliefert.



RACKS

CARGO

> BIKE

WATER

WINTER



Zubehör für Ihren Fahrradträger



Thule EuroClassic G5/G6 Fahrradadapter 9281

Erweitern Sie mit dem Thule Fahrradadapter 928-1 die Kapazität Ihres Thule EuroClassic G5/G6 Fahrradträgers um ein Fahrrad. Passend für alle Fahrräder und Radgrößen.



Thule EasyFold Tragetasche 931-1

Schützt Sie und Ihr Fahrzeug vor Schmutz, wenn Sie den Thule EasyFold transportieren und lagern.



Thule Laderampe 9152

Praktische mobile Rampe für leichtes Auf- und Abladen Ihrer Fahrräder. Passend für Thule EasyFold, EuroPower, EuroClassic G6 und EuroWay G2.



Thule Rahmenadapter 982

Rahmenadapter für beispielsweise Damenfahrrädern, Downhill Bikes oder Räder mit Carbonrahmen die zusätzlichen Schutz benötigen. Für Fahrradheckträger.



Thule Offroad-Adapter 9042 und 9202

Adapter 9042 für die Montage des Thule EuroClassic G6 (und Thule EuroClassic G5) an Fahrzeuge mit Ersatzrad am Heck. Adapter 9202 für Thule EuroWay G2.



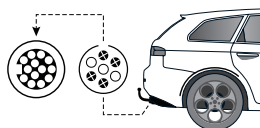
Thule Felgenschutzadapter 9772

Spezieller Schutz für Straßenfahrräder und Mountainbikes. Wird zwischen Gurt und Felge platziert. Schützt die Felgen von Mountainbikes und unterstützt die Befestigung der Räder von Straßenfahrrädern.



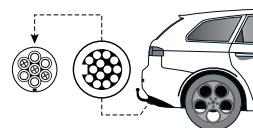
Thule 3. Bremsleuchte 9902

Zubehör für Fahrzeuge, wenn Last- und Fahrradträger die Rückleuchten des Fahrzeugs verdecken. Speziell für die Befestigung an Thule Produkte für die Heckmontage oder den Fahrradrahmen konstruiert.



Thule Adapter 9906

Wenn das Fahrzeug mit einer 7-poligen Steckdose ausgerüstet ist, ermöglicht dieser Adapter den Anschluss von Thule Produkten mit 13-poligem Stecker.



Thule adapter 9907

Wenn das Fahrzeug mit einer 13-poligen Steckdose ausgerüstet ist, ermöglicht dieser Adapter den Anschluss von Thule Produkten mit 7-poligem Stecker.



Thule Vorderradtasche 563 XL

Hervorragendes Zubehör für Thule Sprint und Thule OutRide



Thule SlideBar 891-893

Die Thule SlideBar macht das Aufladen von Fahrrädern auf Ihr Fahrzeugdach extrem einfach, da sie beidseitig um 60 cm ausziehbar ist. Siehe Seite 14.



Thule Adapter 561-1 für 15-mm-Steckachsen

Für Thule OutRide 561 - für Fahrräder mit 15-mm-Steckachsen.



Thule Kabelschloss 538

Kunststoffbeschichtetes, 180 cm langes Stahlkabel als vielseitig verwendbare Befestigung. Mit Schlossschutz.



Thule Radträger 545-2

Ein Träger für Vorderräder mit herkömmlicher Achse. Auch für Räder mit Scheibenbremsen geeignet. Zusammenklappbar bei Nichtgebrauch. Passend für Thule WingBar Edge, WingBar, SlideBar, AeroBar und Thule SquareBar. Ein äußerst nützliches Zubehör für den Thule Sprint und Thule OutRide.



Thule AcuTight Knopf 528

Zubehör für Anhängerkupplungsfahrradträger. Beinhaltet Drehmomentbegrenzerfunktion zur deutlichen Anzeige der korrekten Befestigung der Fahrräder.



Thule abschließbare Knebelmutter 526/527

Zubehör für Heckklappen-Fahrradträger. Verriegelt den Rahmenhalter. Art.-Nr. 526 = 2er-Packung. Art.-Nr. 527 = 4er-Packung.



Thule One-Key System

Rüsten Sie auf das Thule One-Key System um und verwenden Sie nur einen Schlüssel für alle Thule Produkte. Erhältlich in Sets zu 4, 6, 8 und 12 Schlössern. Weitere Informationen finden Sie unter www.thule.com.



Thule Bike Stackter 5781

Freistehender Ständer für bis zu zwei Fahrräder. Die Tragearme für die Fahrräder sind in der Höhe verstellbar und verfügen über V-förmige Fahrradhalter.



Thule Wandhalter 9771

Für die praktische Aufbewahrung von Fahrrädern und Fahrradträgern. Belastbarkeit 40 kg.

Dachfahrradträger



| Name | Thule Sprint 569 | Thule ProRide 591 | Thule OutRide 561 | Thule FreeRide 532 |
|---|--|--|---|----------------------------------|
| Max. Anzahl Fahrräder | 1 | 1 | 1 | 1 |
| Zuladung (kg) | 17 | 20 | 17 | 17 |
| Fahrradmontage | Vordergabel/Hinterrad | Rahmen/Rad | Vordergabel/Hinterrad | Rahmen/Rad |
| Geeignet für Rahmengrößen (mm) | Alle | Ø Bis zu 100* | Alle | Ø 22-70* |
| Geeignet für Radgrößen | Alle | Alle | Alle | Alle |
| Selbstjustierender Rahmenhalter | | • | | |
| Verstellbare Schnellspanner für Räder | • | • | • | • |
| Fahrrad abschließbar am Fahrradträger | • | • | • | • |
| Träger abschließbar am Lastenträger | • | • | • | • |
| Montage auf der rechten oder linken Seite möglich | • | • | • | • |
| Passend für WingBar, SlideBar und AeroBar | • | • | • | • |
| Passend für SquareBar | | • | • | • |
| Adapter für T-Nut (20 x 20 mm) ¹ | Inkl. | Inkl. | Inkl. | Inkl. |
| Adapter für T-Nut (30 x 23 mm) ² | 889-4 | 889-1 | 889-3 | 889-3 |
| TÜV-geprüft | • | • | • | • |
| Erfüllt die Anforderungen der City-Crash-Norm | • | • | • | • |
| Verschiedenes | Aluminium. Auch für Fahrräder mit Scheibenbremsen geeignet. Nicht für Fahrräder mit Steckachsen geeignet. Nur passend für Lastenträger mit T-Nuten. | Aluminium. Einfache Montage. *Runder Rahmen 22-80 mm, ovaler Rahmen 80 x 100 mm. | Aluminium. Auch für Fahrräder mit Scheibenbremsen geeignet. Inklusive Adapter für Steckachsen mit 20 mm Durchmesser. | *Ovaler Rahmen, max. 65 x 80 mm. |

¹ Passend für WingBar Edge, WingBar, SlideBar und AeroBar.

² Passend z. B. für einige Original-Dachträger von BMW und Renault.

Anhängekupplungsfahrradträger



| Name | Thule EasyFold | Thule EuroClassic G6 | | Thule EuroWay G2 | |
|---|---|--|-------------------------|-------------------------------------|----------------------|
| | 931 | 928 | 929 | 920 | 922 |
| Max. Anzahl Fahrräder | 2 | 2 (3 mit Adapter 928-1) | 3 (4 mit Adapter 928-1) | 2 | 3 |
| Zuladung (kg) | 60 | 51 | 60 | 46 | 51 |
| Max. Gewicht pro Fahrrad (kg) | 30 | 25 | 25 | 24 | 24 |
| Radabstand (cm) | 22 | 20 | 20 | 19 | 19 |
| Größe (cm) | 123 x 61 (31 x 61 x 68 zusammengeklappt) | 137 x 48 | 137 x 65 | 102 x 55 | 102 x 73 |
| Gewicht (kg) | 17,1 | 17,6 | 20,7 | 13,4 | 16,5 |
| Geeignet für Rahmengrößen (mm) | 22-80 | 22-80 | 22-80 | 22-80 | 22-80 |
| Radmontage an verstellbaren Haltern | Mit Ratschenfunktion | Mit Ratschenfunktion | Mit Ratschenfunktion | Mit Ratschenfunktion | Mit Ratschenfunktion |
| Abnehmbare Rahmenhalter | • | • | • | • | • |
| Fahrrad abschließbar am Fahrradträger | • | • | • | • | • |
| Träger abschließbar am Fahrzeug | • | • | • | • | • |
| Abklappbar, mit Fahrrädern | Fußpedal | Fußpedal | Fußpedal | Fußpedal | Fußpedal |
| Mit Laderampe 9152 verwendbar | • | • | • | • | • |
| Geeignet für Fahrzeuge mit Ersatzrad am Heck | | Mit Ersatzrad-Adapter 9042 | | Mit Ersatzrad-Adapter 9202 | |
| Rückleuchten | • | | • | • | • |
| Steckeranschluss | 13-polig (7-polig mit Adapter 9906) | 13-polig (7-polig mit Adapter 9906) | | 13-polig (7-polig mit Adapter 9906) | |
| TÜV-/EuroBE-geprüft | | • | • | | |
| Erfüllt die Anforderungen der City-Crash-Norm | • | • | • | • | • |
| Verschiedenes | | Bei Adapter 928-1: max. Gewicht des Fahrrads 15 kg | | | |

Heckklappen- fahrradträger



| Name | Thule BackPac | Thule ClipOn High | |
|--|---|--|------|
| | 973 | 9105 | 9106 |
| Max. Anzahl Fahrräder | 2 (3 mit Adapter 973-23, 4 mit 973-23 + 973-24) | 2 | 2 |
| Zuladung (kg) | 60 | 30 | 30 |
| Gewicht (kg) | 14 | 10 | 12.9 |
| Trägermontage | Mit BackPac Kit | Schnellbefestigungssystem | |
| Geeignet für Rahmengrößen (mm) | 22-80 | 22-80 | |
| Geeignet für Radgrößen | Alle | Alle | |
| Gummibeschichteter Rahmenhalter | • | • | • |
| Abnehmbare Rahmenhalter | • | • | • |
| Radmontage an verstellbaren Haltern | Schnellspannbänder | Schnellspannbänder | |
| Fahrrad abschließbar am Fahrradträger | • | • | • |
| Träger abschließbar am Fahrzeug | Zubehör 567 | | |
| Heckklappe kann bei montiertem Träger geöffnet werden. | • | • | • |
| TÜV-geprüft | • | • | • |
| Verschiedenes | Rückleuchten und Kennzeichen werden nicht verdeckt. | Rückleuchten und Kennzeichen werden nicht verdeckt, 3. Bremslicht 9902 als Zubehör erhältlich. | |

Weitere Infos zur Montage an verschiedenen Fahrzeugmodellen finden Sie in der Thule Kaufhilfe oder unter www.thule.com.



| Thule EuroRide | Thule EuroPower |
|-------------------------------------|---|
| 940 | 915 |
| 2 | 2 |
| 36 | 60 |
| 20 | 30 |
| 17 | 25 |
| 105 x 58 | 118 x 63 |
| 14.1 | 19.0 |
| 20-70 | 22-80 |
| Verstellbare Bänder | Mit Ratschenfunktion |
| | • |
| Zubehör 526/527/528 | • |
| • | • |
| Handbetätigt | Fußpedal |
| | • |
| | Mit Ersatzrad-Adapter 9042 |
| • | • |
| 13-polig (7-polig mit Adapter 9906) | 13-polig (7-polig mit Adapter 9906) |
| • | • |
| | Passend für Räder bis zu einer Breite von 2,2" (5,6 cm) |

> Water





SEIZING MOMENT BY ANDY IRONS
1978 - 2016

HISTORIC SEA
SURF SHOP



6
SURFING

SURF LESSON
SURF SA
YOU
Basic
Interm
Adva
No Exp
Need
Pric
of G
Sea



› Ans Wasser und übers Wasser.

Wir Menschen haben viele Wege zur Beherrschung des Wassers ersonnen, und Kajaks, Kanus, Surfbretter und Wakeboards sind wohl die aufregendsten. Wir bei Thule haben es zu unserer Aufgabe gemacht, Ihre Ausrüstung ans Wasser zu bringen, indem wir ultrasichere Träger entwickeln, die einfach zu montieren sind, Platz sparen und mit stabilen Spanngurten und Schutzpolstern ausgerüstet sind. Wir bringen Sie sicher und wohlbehalten ans Wasser. Dann liegt es an Ihnen, welche Richtung Sie einschlagen – mit oder gegen die Strömung.





EIGENSCHAFTEN

- 1** In einem großen Winkel neigbar für einfaches Auf- und Abladen Ihres Kajaks.
- 2** Exklusives Teleskop-Design mit integrierten Gurten. **3** Verzurren Sie Ihr Boot am vorderen und hinteren Abschlepphaken. Ziehen Sie die Spanngurte fest, und der Verschluss rastet automatisch ein. Lieferung im 2er-Set. Ideal zum Sichern langer Gegenstände geeignet. **4** Der innovative, abschließbare Spanngurt schützt Ihr Kajak oder Ihre Ausrüstung vor Diebstahl. **5** Mit dem Thule Boxlift lässt sich ihr Kajak, Surfbrett oder Kleinboot einfach hochziehen und unter der Garagendecke lagern. Der Lift funktioniert für Dachboxen genauso perfekt. **6** Thule Mehrzweckhalter 855 für den Transport von bis zu drei Rudern, Paddeln usw.



Thule K-Guard 840

Maximale Sicherheit und Schutz dank des neuen Thule K-Guard – die wahrscheinlich optimale Lösung für den Kajaktransport. Verbringen Sie weniger Zeit mit Auf- und Abladen und mehr Zeit in Ihrem Kajak.

TECHNISCHE DATEN SIEHE SEITE 68.

EIGENSCHAFTEN

- 1 Die Gummistützen passen sich den unterschiedlichen Kajakformen an, wodurch eine gleichmäßige Druckverteilung am Kajakrumpf erreicht wird.
- 2 Der weltweit erste Kajakhalter, bei dem das Kajak am Halter (Gurt mit Stahleinlage) und der Halter am Dachträger abschließbar ist.
- 3 In einem großen Winkel neigbar für einfaches Auf- und Abladen Ihres Kajaks.
 - Für den Einsatz an der T-Nut der Thule SlideBar, WingBar oder ProfessionalBar oder zur Befestigung an der SquareBar.
 - Sehr schnell und einfach am Dachträger zu befestigen.
 - Elegante Aluminiumbügel.
 - City-Crash-geprüft und freigegeben für Kajaks bis 45 kg.



reddot design award
winner 2012



Zubehör für Ihren Thule K-Guard



Thule SlideBar 891-893

Die Thule SlideBar macht das Aufladen von Kajaks, Kanus oder Fahrrädern auf Ihr Fahrzeugdach extrem einfach, da sie längsseitig um 60 cm ausziehbar ist. Siehe Seite 16.





Thule Hull-a-Port Pro 837

Dieser vertikale Premium-Träger kombiniert maximale Stabilität und Sicherheit mit großer Vielseitigkeit, da er bei Nichtgebrauch heruntergeklappt werden kann.

EIGENSCHAFTEN

- Kann auf die Höhe des Lastenträgers abgeklappt werden – somit braucht man den Halter nicht abzumontieren, um z. B. in die Garage zu fahren.
- Stabiles, platzsparendes Design.
- Polster mit einer dicken Filzschicht zum Schutz der Oberfläche.
- Kräftige Spanngurte sorgen für eine sichere Fixierung des Kajaks.
- Ein Gummipolster um die Gurtschnalle schützt Kajak und Fahrzeug vor Kratzern beim Beladen und Transportieren.
- Zugelassen für Kajaks bis 45 kg.

TECHNISCHE DATEN SIEHE SEITE 68.



Thule Hull-a-Port 835-1

Dieser abgewinkelte Kajakhalter bietet maximale Tragekapazität und Schutz mit 4 verstellbaren gepolsterten Auflageflächen und Stahl-Design.

EIGENSCHAFTEN

- Die abgewinkelte Form und die weite Öffnung erleichtern das Be- und Entladen.
- Stabiles, platzsparendes Design.
- Polster mit einer dicken Filzschicht zum Schutz der Oberfläche.
- Kräftige Spanngurte sorgen für eine sichere Fixierung des Kajaks.
- Ein Gummipolster um die Gurtschnalle schützt Kajak und Fahrzeug vor Kratzern beim Beladen und Transportieren.
- Zugelassen für Kajaks bis 45 kg.

TECHNISCHE DATEN SIEHE SEITE 68.



Thule Kajakhalter 874

Perfekt an die Form des Kajaks angepasst

EIGENSCHAFTEN

- Vier bewegliche Gummistützen sichern das Kajak beim Transport.
- Kräftige Spanngurte sorgen für eine sichere Fixierung des Kajaks.
- Ein Gummipolster um die Gurtschnalle schützt Kajak und Fahrzeug vor Kratzern beim Beladen und Transportieren.
- Einfache Montage an Thule SquareBars und Schienen mit T-Nut (T-Nut-Adapter im Lieferumfang enthalten).

TECHNISCHE DATEN SIEHE SEITE 68.



Thule Hydroglide 873

Problemlos von einer Person zu beladen

EIGENSCHAFTEN

- Die hintere Filzstütze vereinfacht das Beladen. Das Kajak kann problemlos auf das Fahrzeugdach geschoben werden.
- Kräftige Spanngurte und verstellbare Gummistützen an der vorderen Halterung sorgen für eine sichere Fixierung des Kajaks.
- Ein Gummipolster um die Gurtschnalle schützt Kajak und Fahrzeug vor Kratzern beim Beladen und Transportieren.
- Einfache Montage an Thule SquareBars und Schienen mit T-Nut (T-Nut-Adapter im Lieferumfang enthalten).

TECHNISCHE DATEN
SIEHE SEITE 68.



Thule Kajakstütze 520-1

Für 1-2 Kajaks. Auch für Kleinboote und Surfbretter geeignet.

EIGENSCHAFTEN

- Spanngurtlänge 2 x 275 cm, inklusive.
- Sicherheitsspanngurt aus Polypropylen.
- Einfache Montage an Thule SquareBars und Schienen mit T-Nut (T-Nut-Adapter im Lieferumfang enthalten).

TECHNISCHE DATEN SIEHE SEITE 68.



Thule Kanuhalter 579

Träger entwickelt für Kanus und andere Kleinboote.

PRODUKTMERKMALE

- Weiche Stützpolster sorgen für ausreichenden Schutz.
- Sicherung durch Spanngurte.
- Für den Transport eines Kanus oder eines kleinen Boots geeignet.



New

Thule Portage 819

Der am einfachsten zu be- und entladende Kanuhalter von Thule mit universeller Dachträger-Kompatibilität

EIGENSCHAFTEN

- Robuste Halter mit gepolsterter Auflage für einen sicheren Kanutransport.
- Robuste Halter mit abgerundeten Seiten sorgen für einfaches Auf- und Abladen. Weiche und wetterfeste Polsterung schützt das Kanu während der Fahrt.
- Enthält alle Spanngurte für den Transport von einem Kanu.
- Passend für alle Thule Trägersysteme.*
- T-Nut-kompatibel.

* Bei Verwendung der Thule SlideBar ist ein T-Nut-Adapter erforderlich.



Thule SUP Taxi 810

Sicherer und hochwertiger Stand Up Paddleboard (SUP) Träger.

EIGENSCHAFTEN

- Mit dem exklusiven Teleskop-Design nach Maß anpassbar auf Brettbreiten von 700 bis 860 mm.
- Stahlverstärkte Sicherheitsgurte und ein doppelter Schließmechanismus sorgen für beste Sicherheit Ihrer Bretter.
- Integrierte Spannbänder für einfaches und bequemes Beladen.
- Die weiche, wetterfeste Polsterung schützt Ihre Bretter während der Fahrt.
- 4 One-Key-Schlösser (inklusive), 2 für die Anbringung der Sicherungslaschen und 2 für den Speed-Link.
- Einschließlich Speed-Link-Befestigungssystem für eine bequeme Befestigung ohne Werkzeug auf dem Dachträger.
- Kapazität für 2 Bretter.

Wassersportträger



| Name | Thule K-Guard | Thule Hull-a-Port Pro | Thule Hull-a-Port | Thule Kajakhalter | Thule Hydroglide | Thule Kajakstütze |
|--|-----------------------------|-----------------------|----------------------|-----------------------------|-----------------------------|-----------------------------|
| | 840 | 837 | 835-1 | 874 | 873 | 520-1 |
| Ladung | Kajak | Kajak | Kajak | Kajak | Kajak | Kajak |
| Zuladung | 45 kg | 1 Kajak | 1 Kajak | 1 Kajak | 1 Kajak | 2 Kajaks |
| Spanngurtlänge (cm) | 2 x 400 | 2 x 275 | 2 x 275 | 2 x 400 | 2 x 400 | 2 x 275 |
| Gummi-Schnallenschutz | • | • | • | • | • | |
| Geeignet für alle Mastgrößen | | | | | | |
| Geeignet für andere Boote | Surfbrett oder kleines Boot | | | Surfbrett oder kleines Boot | Surfbrett oder kleines Boot | Surfbrett oder kleines Boot |
| Schloss | • | Zubehör 841 oder 538 | Zubehör 841 oder 538 | Zubehör 841 oder 538 | Zubehör 841 oder 538 | Zubehör 841 |
| Passend für WingBar, SlideBar, AeroBar und ProfessionalBar | • | • ¹ | • ¹ | • | • | • |
| Passend für SquareBar | • | • | • | • | • | • |
| TÜV-geprüft | • | • | • | • | • | |

¹ Montierbar um die Schienen und in der T-Nut für Thule SlideBar mit Adapter 886.

² Wird um die Traversen herum montiert, nicht mit der Thule SlideBar kompatibel.



New

Thule SUP Shuttle 811

Ausziehbarer SUP- und Surfbretthalter mit eingebautem Brettschutz und universeller Dachträger-Kompatibilität.

EIGENSCHAFTEN

- Das exklusive Teleskop-Design sorgt für eine maßgeschneiderte Anpassung auf Brettbreiten bis 86 cm.
- Duale Beladungsmöglichkeit erlaubt den Transport von zwei Boards mit maximaler Stabilität.
- Die weiche, wetterfeste Polsterung schützt Ihre Bretter während der Fahrt.
- Passend für alle Thule Trägersysteme.*
- Einstellbare Polsterung der Spanngurte zum Schutz des Surfbretts gegen Scheuern.
- T-Nut-kompatibel.

* Bei Verwendung der Thule SlideBar ist ein T-Nut-Adapter erforderlich.



Thule Wave- und Surfbretthalter 832

Speziell für Surfbretter entwickelt

EIGENSCHAFTEN

- Das Brett sitzt auf einem weichen, schützenden Gummibügel auf.
- Sicherung durch Spanngurte.
- Für den Transport von bis zu zwei Brettern.



Thule Surfbretthalter 533/833

Entwickelt für den Transport von einem Surfbrett und zwei Masten.

EIGENSCHAFTEN

- Sicherung durch Spanngurte.
- 533 zur Verwendung mit Thule SquareBar, 833 zur Verwendung mit Thule WingBar, Thule SlideBar, Thule AeroBar und Thule ProfessionalBar.
- Inklusive Surfbrett-polstern.

Zubehör für Ihren Wassersportträger



Waterslide 839

Schützen Sie Ihr Fahrzeug beim Be- und Entladen des Bootes. Rutschfeste Unterseite und zwei Haltebänder halten die Matte beim Be- und Entladen in Position. Glatte Oberseite schützt Boot und Fahrzeug bei Kontakt.



Thule Eye Bolt 320

Wenn Sie Ihren Träger auf eine Thule SlideBar montieren möchten, benötigen Sie ggf. eine Thule Eye Bolt, um die Ausziehfunktion nutzen zu können. Die Ringschraube ist in die T-Nut eingebaut und Sie befestigen Ihre Spanngurte daran.



Abschließbarer Thule Spanngurt 841

Dieser innovative, verschließbare Gurt verhindert den Diebstahl Ihres Kajaks oder anderer Gegenstände, die Sie auf Ihrem Dachträger befestigen.



Thule Quick Draw 838

Ideal zum Sichern langer Gegenstände geeignet. Verzurren Sie Ihr Boot am vorderen und hinteren Abschlepphaken. Ziehen Sie die Spanngurte fest, und der Verschluss rastet automatisch ein. Lieferung im 2er-Set.



| Thule Kanuhalter | Thule Portage | Thule SUP Taxi | Thule SUP Shuttle | Thule Wave- und Surfbretthalter | Thule Surfbretthalter | |
|----------------------|---------------|----------------------------|-------------------------------|---------------------------------|------------------------|---------|
| 579 | 819 | 810 | 811 | 832 | 533 | 833 |
| Kanu | Kanu | Stand Up Paddleboard (SUP) | Stand Up Paddleboard (SUP) | Wave- und Surfbrett | Windsurfbrett mit Mast | |
| 1 Kanu | 1 Kanu | 2 SUP-Bretter | 2 SUP-Bretter | 1 - 2 Surfbretter | 1 Surfbrett + 2 Masten | |
| 2 x 400 | | | | 2 x 180 | 2 x 275 | 2 x 275 |
| • | • | | • | • | • | • |
| | | | | | • | • |
| Kleines Boot | Kleines Boot | | Für alle Surfbretter geeignet | | Surfbretter | |
| Zubehör 841 oder 538 | | • | | Zubehör 841 oder 538 | Zubehör 841 oder 538 | |
| | • | • ² | • | • | | • |
| • | • | • | • | • | • | • |
| • | | | | • | • | • |

> Winter





THULE

THULE

VOLVO

XC60

ER 994PE



› Abenteuer im Schnee – aber sicher.

Skifahren ist unter den Outdoor-Aktivitäten eine Klasse für sich. Dem wollen wir gerecht werden, indem wir Skiträger entwickeln, die ebenso unvergleichlich sind. Alle Skiträger von Thule ermöglichen bei jedem Wetter einfaches Montieren sowie Be- und Entladen. Darüber hinaus sind sie erhöht, um Schäden am Dach zu verhindern, und ausziehbar, um in letzter Minute noch zusätzliche Ausrüstung unterbringen zu können. In unserem Wintersortiment finden Sie auch unsere Schneeketten. Die interessantesten Schneegebiete lassen sich mühelos erreichen – auch wenn es dort dann nur noch bergab geht.





EIGENSCHAFTEN

1 Thule Easy-fit ist die preisgekrönte Schneekettenserie, die für Personenkraftwagen und Geländewagen entwickelt wurde. Kombiniert die innovativste Technologie mit dem modernsten Design. **2** Mit einem einfachen Handgriff gleitet der Skiträger heraus und ermöglicht ein problemloses Auf- und Abladen der Skier, ohne dass Sie sich über das Fahrzeugdach lehnen müssen. **3** Die K-Summit Serie enthält die exklusivsten von außen zu montierenden Schneeketten. Alle sind außergewöhnlich benutzerfreundlich und mit einem Ratschensystem ausgestattet, das eine mühelose Befestigung mit nur einer Hand ermöglicht. **4** Große Tasten für ein einfaches Öffnen des Skiträgers, auch wenn Sie Handschuhe tragen. **5** Schließen Sie Ihre Skier am Skiträger ab - und Ihren Skiträger am Lastenträger.

› Wintersportträger





New

Thule SkiClick

Ein speziell für Langlaufski entwickelter Träger. Ein Klick genügt zur sicheren Befestigung Ihrer Ski, und schon können Sie mit dem innovativen Skihalter losfahren.

TECHNISCHE DATEN SIEHE SEITE 79.

EIGENSCHAFTEN

- Teil des Thule-Systems, das an Dachträgern und Wänden mit einem einfachen Klick befestigt wird. Flache Schutztasche, die verhindert, dass Schmutz oder Staub an Ihrem Skiwachs hängen bleibt (Zubehör 7294).
- Befestigen Sie Ihre Ski mit Hilfe von Thule SkiClick auf einfache Weise an Ihrem Fahrzeug.
- Das praktische Design spart Platz auf Ihrem Fahrzeug.
- Minimaler Luftwiderstand sorgt für bessere Umweltverträglichkeit.
- Sicherheitsschloss.
- Das dünne Material lässt sich bei Nichtgebrauch flach zusammenlegen.
- Thule SkiClick und die Thule SkiClick Tasche sind perfekt für den täglichen Skitransport geeignet.



Thule Xtender 739

Mit einem einfachen Handgriff gleitet der Skiträger heraus und ermöglicht ein problemloses Auf- und Abladen der Skier, ohne dass Sie sich über das Fahrzeugdach lehnen müssen (Thule Xtender).

EIGENSCHAFTEN

- Ausziehbar, um den Träger problemlos zu be- und entladen, ohne sich über das Fahrzeugdach lehnen zu müssen.
- So vermeiden Sie Verschmutzungen an Ihrer Kleidung und Kratzer am Fahrzeug.
- Exklusives, aerodynamisches Aluminium-Design.
- Erhöhte Auflagefläche, so dass erhöhte Skibindungen das Fahrzeugdach nicht beschädigen können.
- Große Tasten für das einfache Öffnen des Skiträgers.
- Für den Transport von bis zu sechs Paar Skiern oder vier Snowboards.

TECHNISCHE DATEN SIEHE SEITE 79.



Thule Deluxe 726/727/740

Exklusives, aerodynamisches Aluminium-Design

EIGENSCHAFTEN

- Erhöhte Auflagefläche, so dass erhöhte Skibindungen das Fahrzeugdach nicht beschädigen können.
- Große Tasten für das einfache Öffnen des Skiträgers.
- Erhältlich in drei Größen für bis zu sechs Paar Skiern oder vier Snowboards.

TECHNISCHE DATEN SIEHE SEITE 79.



Thule Snowpro 745/746, Snowpro Uplifted 748

Mit einer Vielzahl von Skimodellen weltweit erprobt und getestet

EIGENSCHAFTEN 745/746

- Erhältlich in drei Größen für den Transport von drei bis vier Paar Skiern oder zwei Snowboards.

EIGENSCHAFTEN UPLIFTED 748

- Für den Transport von bis zu vier Paar Skiern oder zwei Snowboards.
- Auflagefläche für den Transport von Skiern mit hohen Bindungen um 30 mm nach oben verstellbar.

TECHNISCHE DATEN SIEHE SEITE 79.

› Schneeketten





Thule Easy-fit Serie

Die innovative Thule Easy-fit ist in 12 Sekunden auf dem Rad montiert, was sie zur am schnellsten zu montierenden Schneekette aller Zeiten macht – und zur Inhaberin eines Guinness-Weltrekords. Jetzt auch in einer neuen Ausführung für SUVs erhältlich (Thule Easy-fit SUV) sowie in einer Hochleistungsausführung für Personenkraftwagen (Thule Easy-fit CU-10).

EIGENSCHAFTEN

1 Die mittlere Schiene aus Aluminium ist das Herz des Spannsystems: Durch Herausklappen des integrierten Pedals und dessen Betätigung mit dem Fuß aktivieren Sie das automatische Spannen. Beim Anfahren des Wagens wird die Kette automatisch gespannt. **2** Das System mit starren Bögen auf der Innenseite erlaubt eine sehr intuitive Befestigung ausgehend vom oberen Teil des Rades. **3** Geschweißte S-förmige Stahlplatten verbinden die Aluschiene mit den starren Bögen auf der Innenseite. **4** Automatisches Lösesystem – ziehen Sie die Sicherheitsarretierung heraus, drücken Sie die roten Knöpfe an der Aluminiumschiene, und die Kette löst sich. ■ Das Aufziehen der Ketten ist sehr intuitiv und erfolgt ausgehend vom oberen Teil des Rades nach unten. ■ Praktische, widerstandsfähige Tasche mit deutlich sichtbaren Anleitungen, die beim Aufziehen und Demontieren als Knieunterlage benutzt werden kann.

TECHNISCHE DATEN SIEHE SEITE 79.





Thule K-Summit

Die intelligenteste externe Kette für Pkw

EIGENSCHAFTEN

- 0 mm Abstand auf der Rückseite des Rades.
- Befestigung an der Original-Radmutter/-schraube.
- Innovatives Ratschensystem für eine problemlose Befestigung.
- Spannfedern reduzieren die dynamische Bewegung und ermöglichen eine perfekte Anpassung an verschiedene Radgrößen.
- Kunststoff-Traktionsplatten aus speziellem Spritzguss mit Hartmetall-Kettenstegen und Spike-Elementen.
- Kein Kontakt mit Leichtmetallfelgen.
- Bewegliche Arme für eine platzsparende Aufbewahrung in einer exklusiven Tasche.
- Innovatives Design.
- Ebenfalls erhältlich: Thule K-Summit XL und Thule K-Summit XXL für kleine und große SUVs.

TECHNISCHE DATEN SIEHE NÄCHSTE SEITE.



Thule CK-7

Die dünnste Schneekette der Welt

EIGENSCHAFTEN

- 7 mm Abstand zur Innenseite und zur Lauffläche.
- Befestigung von unten nach oben dank des integrierten flexiblen Kabels.
- Besonders gedrehte Kettenglieder reduzieren die Kettenstärke auf 7 mm.
- Hoher Fahrkomfort.
- Mikroregelsystem für perfektes Spannen der Kette.
- Geschlossene Verkürzungshaken vermeiden ein Verdrehen der Kette.
- Schutz für Leichtmetallräder (optional verwendbar).
- Farbcodierte Montagepunkte.

TECHNISCHE DATEN SIEHE NÄCHSTE SEITE.



Thule CS-10

Die intelligente Schneekette mit automatischer Entriegelung

EIGENSCHAFTEN

- 10 mm Abstand zur Innenseite.
- Externes Schellösesystem: Entfernen der Schneekette durch Ziehen an der Spezialvorrichtung.
- Selbstspannendes System: nur ein Stopp zum Anbringen der Kette.
- Mikroregelsystem für perfektes Spannen der Kette.
- Schutz für Leichtmetallräder (optional verwendbar).
- Ebenfalls erhältlich für SUVs und Reisemobile.

TECHNISCHE DATEN SIEHE NÄCHSTE SEITE.



Thule CL-10

Selbstspannende Kette mit Icebreaker

EIGENSCHAFTEN

- 10 mm Abstand zur Innenseite.
- Selbstspannendes System: nur ein Stopp zum Anbringen der Kette.
- Asymmetrische Spurkreuzkette mit Icebreaker.
- Mikroregelsystem für perfektes Spannen der Kette.
- Schutz für Leichtmetallräder (optional verwendbar).
- Ebenfalls erhältlich für SUVs und Vans.

TECHNISCHE DATEN SIEHE NÄCHSTE SEITE.



Thule CB-12

Unkompliziert und robust

EIGENSCHAFTEN

- 12 mm Abstand zur Innenseite und zur Lauffläche.
- Manuelles Spannsystem: ein Stopp zum Anbringen und ein Stopp zum Spannen der Kette.
- Geschlossene Verkürzungshaken vermeiden ein Verdrehen der Kette.
- Ebenfalls erhältlich für SUVs, Reisemobile und Vans.

TECHNISCHE DATEN SIEHE NÄCHSTE SEITE.

| Name | Thule SkiClick | Thule Xtender | Thule Deluxe | | | Thule Snowpro | | Thule Snowpro Uplifted |
|---|---|--|---|-----|-----|-----------------|-----------------|---|
| | 7291 | 739 | 740 | 726 | 727 | 745 | 746 | 748 |
| Breite der Auflagefläche (cm) | | 60 | 30 | 40 | 60 | 30 | 40 | 40 |
| Max. Anzahl an Skipaaren oder Snowboards | 1*/0 | 6/4 | 3/2 | 4/2 | 6/4 | 3/2 | 4/2 | 4/2 |
| Große Öffnungstaste | | • | • | • | • | | | |
| Breite Gummiprofile | | • | • | • | • | • | • | • |
| Platz für hohe Bindungen | | • | • | • | • | | | • |
| Skier abschließbar am Skiträger | Sicherheitsschloss | • | • | • | • | • | • | • |
| Träger abschließbar am Lastenträger | | • | • | • | • | • | • | • |
| Passend für WingBar, SlideBar und AeroBar | • | • | • | • | • | Mit Adapter 888 | Mit Adapter 888 | Mit Adapter 887 |
| Passend für SquareBar | • | • | • | • | • | • | • | • |
| TÜV-geprüft | | • | • | • | • | • | • | • |
| Verschiedenes | Praktischer Skiträger für den bequemen Transport und die Lagerung von Langlaufskiern. Thule SkiClick Bag 7294 als Zubehör erhältlich. | Aluminium Ausziehbar für einfacheres Be- und Entladen. | Aluminium Adapter für Erhöhung um 25 mm inklusive. Kann bei Montage auf Aluschienen nicht erhöht werden | | | | | Erhöhung um 30 mm bietet Platz für hohe Bindungen |

* Nur für Langlaufski.

739: Nicht passend für WingBar Edge: 9581, 9584.

727: Nicht passend für WingBar Edge: 9581, 9582, 9584, 9591, 9594.

| Name | Thule Easy-fit Serie | Thule K-Summit Serie | Thule CK-7 | Thule CS-, XS-Modelle | Thule CL-, CG-, XG-Modelle | Thule CB-, CD-, XB-, XD-Modelle |
|---|----------------------|----------------------|------------|-----------------------|----------------------------|---------------------------------|
| | Intuitive Montage | • | | | | |
| Externe Befestigung | | • | | | | |
| Herkömmliche Montage | | | • | • | • | • |
| Externe Entriegelung | • | • | | • | | |
| Selbstspannendes System (ein Stopp zum Anbringen) | • | | | • | • | |
| Manuelle Spannung (zwei Stopps zum Anbringen) | | | • | | | • |
| Schutz für Leichtmetallrad | • | • | • | • | • | Nur für CD und XD-Modelle |
| ABS-ESP-kompatibel | • | • | • | • | • | • |



Auszeichnungen für Thule CS-10.

Auszeichnungen für Thule CL-10.

› Die Welt von Thule.

Wir sind uns ziemlich sicher, dass Sie es kaum erwarten können, Ihre Ausrüstung aufzuladen und hinauszufahren. Versäumen Sie nicht, vorher oder nach Ihrer Rückkehr noch einmal einen Blick auf die Welt von Thule zu werfen. Unsere breite Produktpalette – unter anderem Dachträger, Schneeketten, Taschen, Ladelösungen und Anhängerkupplungssysteme, ferner Fahrradträger, Winter- und Wassersportträger sowie Träger für den professionellen Einsatz – finden Sie auf unserer Website. Dort erhalten Sie außerdem alle nötigen Informationen über unsere Boots- und Pferdeanhänger.

THULE KAUFHILFE

Wenn Sie die richtige Transportlösung gefunden haben, müssen Sie sie an Ihr Fahrzeug anpassen. Eine der wichtigsten Funktionen auf thule.com ist die Kaufhilfe. Sie hilft Ihnen Schritt für Schritt herauszufinden, welche Produkte für Ihren Fahrzeugtyp geeignet sind.



www.thule.com

Lernen Sie unsere Produkte kennen, nutzen Sie die mobile Kaufhilfe und finden Sie unsere Händler. Die Kaufhilfe ist unter www.m.thule.com verfügbar.





» PART OF THULE GROUP

THULE PARTNER PROGRAMM

Thule verfügt über ein großes Händlernetz weltweit, und einige ausgewählte Stores sind Teil des Thule Partner Programms. In diesen Stores wird unsere gesamte Produktpalette angeboten, und unsere Mitarbeiterinnen und Mitarbeiter sind für alle unsere Lösungen speziell ausgebildet. Nutzen Sie die Händler-suche auf unserer Website, um den passen-den Händler in Ihrer Nähe zu finden.

THULE IN DEN SOZIALEN NETZWERKEN

Über unsere anderen Medienkanäle erhalten Sie einen noch besseren Einblick in die vielen Aktivitäten von Thule. Besuchen Sie uns auf Facebook oder lassen Sie sich auf unserem YouTube Kanal inspirieren, wo Sie sich unter anderem verschiedene Produktfilme ansehen können.

www.facebook.com/thulebringyourlife
www.youtube.com/thulebringyourlife

THULE GROUP

Thule ist Mitglied der Thule Group, ein Zusammenschluss internationaler Marken mit gemeinsamer Mission: der Entwicklung von intelligenten Lösungen, die Ihre aktive Freizeitgestaltung erleichtern.

www.thulegroup.com



Thule GmbH

Dreichlingerstr. 10, 92318 Neumarkt, Deutschland

Tel +49 9181 901-0, Fax +49 9181 901-150

www.thule.com

