



quadral 

STEREO · SURROUND · WIRELESS

SOUNDBOOK

2018

DIE GROSSEN MOMENTE GEHÖREN DER MUSIK

Willkommen bei quadral

INHALT

Wir entwickeln, gestalten und bauen Lautsprecher. Aus Leidenschaft.

Was wir machen, ist gekonnt - aus großer Erfahrung, durch das souveräne Beherrschen der physikalischen Gesetze, Geduld und das differenzierende Feingefühl, das über gut oder ausgezeichnet entscheidet. Von je her steht die Marke quadral für den Stand der Technik auf hohem Niveau - das hört man.

Durch das quadral Design fügen sich unsere Klangkörper harmonisch in jede Wohnlandschaft ein - das sieht man.

Weil wir mit jedem quadral Lautsprecher in allen Details eine ehrliche Leistung abliefern, erleben Sie Klangkultur vom Feinsten, viel Freude beim Auswählen und dann großen Genuss am unverfälschten Klang, ganz nah am Ideal.

PLATINUM⁺ (NEU)	4
CHROMIUM STYLE	10
RHODIUM	14
ARGENTUM	18
BREEZE - MULTIRoom	22
PHASE & CASA - ON & IN WALL	24
PHASE, MAXI - ON WALL	28
QUBE (SUBWOOFER)	30
SURROUND SETS	33
ZUBBEHÖR	35



PERFECTION
UNFILTERED



PLATINUM⁺





Hochwertige Spikebars für alle PLATINUM⁺ Standlautsprecher



Hochwertig verchromtes Anschlussterminal mit Hochtön Schalter



RICom+ Hochtöner mit aufwändigem Wave Guide

MUSIC UNFILTERED

Die neue PLATINUM⁺ Serie von quadral nimmt es mit den ganz Großen auf.

Ausgerüstet mit der AURUM erprobten **quadral ALTIMA® Membrane** und dem Druckkammer-Reflexsystem im Bass, verfügt die PLATINUM⁺ Serie über **herausragende AURUM-Gene**.

Hohe Wandstärken garantieren maximale Impulstreue und Verfärbungsarmut. Und nicht zuletzt sorgen die Ringstrahler mit optimiertem Waveguide für ein **ausgereiftes Klangbild**.



Weiß
Seidenmatt

Schwarz
Hochglanz

PLATINUM⁺ FACTS

Hohe Dynamik, kraftvoller Bass

Die D'Appolito Anordnung im Mittelton der PLATINUM⁺ **seven** und PLATINUM⁺ **nine** sorgen für maximale Dynamik und tiefe Trennfrequenz mit sanften Filtern für einen optimierten Phasengang. Die 2x 210mm quadral ALTIMA® Tieftöner der PLATINUM⁺ **nine** sorgen darüber hinaus für abgrundtiefen, kraftvollen Bass.

Surround optimiert

Die PLATINUM⁺ **one** als Center der PLATINUM⁺ Serie ist extrem kompakt und optimal auf die Hauptlautsprecher angepasst. Mit den Passiv-Membranen zur erweiterten Tieftonwiedergabe gehört die PLATINUM⁺ **one** zum perfekten Surround-Betrieb.

Qualität Serienmäßig

Serienmäßig finden sich in allen PLATINUM⁺ Standlautsprechern stabil einstellbare Spikefüße mit abnehmbarem Silikonenschutz für kratzempfindliche Böden. Zur Ausstattung gehören außerdem verchromte High-End Terminals mit hochwertigen Schraubklemmen und Schalter für die Hochtönanpassung.

RESOLUTION UNFILTERED

TECHNISCHE DATEN

PLATINUM⁺

Typ
Prinzip
Dauer-/Musikbelastbarkeit (W)
Übertragungsbereich (Hz)
Übertragungsfrequenz (Hz)
Wirkungsgrad (dB/1 Watt/ 1m)
Bestückung Tieftöner
Mitteltöner
Hochtöner
Nennimpedanz (Ω)
Maße (HxBxT) / (cm)
Gewicht (Kg)
Ausführung



nine

seven

five

two

one

3-Wege
Druckkammerreflex
200/300
23 - 48.000
280/2.700
89
2x210mm quadral ALTIMA®
2x155mm quadral ALTIMA®
RiCom+ Hochtöner
4
118* x 25 x 40,6
40,4
Schwarz Hochglanz
Weiß Seidenmatt

3-Wege
Druckkammerreflex
160/240
27 - 48.000
200/2.600
88
2x180mm quadral ALTIMA®
2x135mm quadral ALTIMA®
RiCom+ Hochtöner
4
107* x 21 x 35
29,8
Schwarz Hochglanz
Weiß Seidenmatt

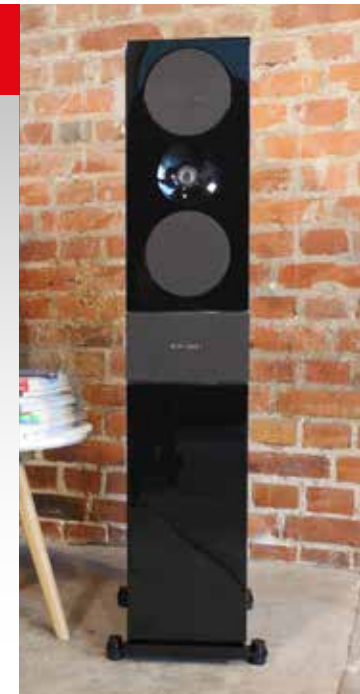
3-Wege
Baßreflex
140/200
31...48.000
180/3.000
87
1x180mm quadral ALTIMA®
2x135mm quadral ALTIMA®
RiCom+ Hochtöner
4
100 x 19 x 30
22,9
Schwarz Hochglanz
Weiß Seidenmatt

2-Wege
Baßreflex
60/90
35 - 48.000
2.900
85
155mm quadral ALTIMA®
-
RiCom+ Hochtöner
4
35,1 x 20,5 x 27
8,3
Schwarz Hochglanz
Weiß Seidenmatt

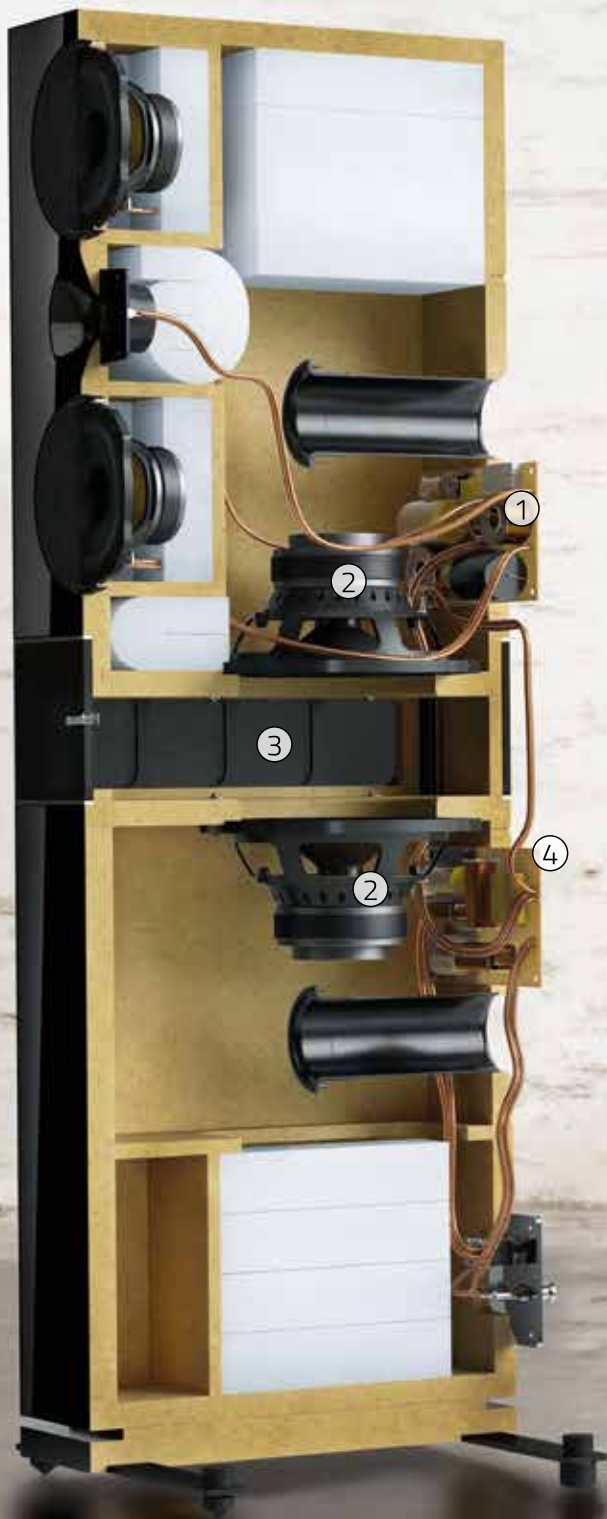
2-Wege
passiv Membran
100/150
40 - 48.000
2.100
86
135mm quadral ALTIMA®
135mm quadral ALTIMA®
RiCom+ Hochtöner
4
17 x 48 x 25,5
8,5
Schwarz Hochglanz
Weiß Seidenmatt

*mit Sockelplatte

*mit Sockelplatte



PLATINUM⁺ INSIDE



5

AN ALLES GEDACHT

Nichts ist schöner und aufregender als seine neuen Lautsprecher im Allerheiligsten einzuweihen, dem Wohnzimmer.

Darum ist es gut zu wissen, dass wir uns über alles Gedanken gemacht haben. Ob Spikekappen, Hochtonanpassung oder ausgewogene Abstrahlung dank Wave Guide. Die Summe der Details ist bei der neuen PLATINUM+ Serie Garant für rundum perfekten Klang.



PLATINUM+ INSIDE

①

Mittel- & Hochtonweiche

Bei den Frequenzweichen wurden zu großen Teilen Folienkondensatoren und Luftspulen eingesetzt, die sich durch Verzerrungsarmut und Klangreinheit auszeichnen.

②

Zwei kraftvolle Tieftöner

Die mit quadral ALTIMA® Membranen ausgestatteten Tieftöner arbeiten vertikal gegeneinander gerichtet in die Druckkammer.

③

Druckkammer

Für einen umfassenden Tieftensound hat die 10 cm starke Druckkammer durch die offene Konstruktion einen satten Abstrahlradius von 270°.

④

Separate Tieftonweiche

Durch die separate Anordnung der Frequenzweichen können sich die Magnetfelder der Spulen nicht negativ beeinflussen. Das sogenannte „Übersprechen“ der Signale wird damit verhindert.

⑤

Spikebars

Akustisch abgestimmtes Aufstellen für jede Bodensituation. Die Spikebars sind mit abnehmbaren Gummikappen serienmäßig für alle Standlautsprecher ausgestattet.



Bändchenhohtöner & titanbeschichtete Polypropylen Membran



CHROMIUM STYLE



Geschwungene Gehäuselinien
mit edler Hochglanzlackierung



KLANG MIT STIL

CHROMIUM STYLE vereint Form und Funktion zu einem überzeugenden Sounderlebnis. Das elegante Gehäuse genügt höchsten Designansprüchen und verringert dank der abgerundeten Seiten Klangverfärbungen durch abstrahlenden Schall. Handpolierte Hochglanzlacke vervollständigen die edle Gesamtanmutung und machen die Schallwandler zu einer hochwertigen Zierde Ihrer Wohnräume.

Auch technisch überzeugt die CHROMIUM STYLE: der aufwendige Bändchenhohtöner steht für glasklare Höhen. Titanbe-



schichtete Polypropylen Membranen sorgen für höchste Linearität und Klangtreue.

CHROMIUM STYLE reproduziert Musik und Surround-Sound mit maximaler Dynamik. Dank der großen Bassreflexrohre mit Trompetenflanschen wird auch tiefes Film-Grollen überzeugend wiedergegeben. Die hervorragende Detailverarbeitung findet ihren Abschluss in den sorgfältig vergoldeten Anschluss terminals, so dass auch High-End-Liebhaber mit dieser Lautsprecher-Serie ihre Freude haben werden.

Weiß
Hochglanz

Schwarz
Hochglanz

CHROMIUM STYLE IM TEST



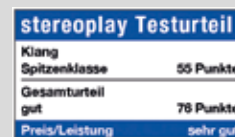
LITE-Magazin.de, 1,0
(Oberklasse)
CHROMIUM STYLE 6
Test vom 20.09.2015
lite-magazin.de



LITE-Magazin.de, 1,0
(Spitzenklasse)
5.1 Surround-Set, bestehend
aus CHROMIUM STYLE 6,
2, 1 BASE, QUBE 10
Test vom 11.10.2015
lite-magazin.de



audiovision HIGHLIGHT
CHROMIUM STYLE 8, 2, 1 BASE
QUBE 12 aktiv
AV-Wertung SEHR GUT
audiovision 11/2015



stereoplay 76 Punkte
(Spitzenklasse)
Preis/Leistung: Sehr gut
CHROMIUM STYLE 6
Stereoplay 12/2015



HI-FI WORLD 5 von 5 Globen
„OUTSTANDING -
amongst the best“
CHROMIUM STYLE 8
HI-FI WORLD (UK) März 2016



Hi-Fi World Awards 2013
„Best Loudspeaker“
PLATINUM M50
HI-FI WORLD 01/2014 (UK)



Metall-Terminal
mit vergoldeten Anschlüssen

EMOTIONS UNFILTERED

TECHNISCHE DATEN

BÄNDCHEN HOCHTÖNER

Der für die CHROMIUM STYLE neu entwickelte Bändchenhochtöner brilliert mit äußerst niedrigen Verzerrungswerten und einer faszinierenden Feinauflösung. Dies ist das Ergebnis intensiver Entwicklungsarbeit bei dem die quadral Ingenieure eine ausgeklügelte Faltung in der Membran mit extrem starken Neodymmagneten und einem Übertrager mit gesintertem high-current Ferritkern kombinierten. Das Resultat spricht für sich und macht die CHROMIUM STYLE zu einem echten Highlight.



CHROMIUM STYLE

Typ:
Prinzip:
Nenn-/Musikbelastbarkeit (W):
Übertragungsbereich (Hz):
Übergangsfrequenz (Hz):
Wirkungsgrad (dB/1W/1m):
Nennimpedanz (Ω):
Bestückung **Hochtöner:**
 Mitteltöner:
 Tieftöner:

Maße (H x B x T) in cm:

Gewicht (kg) ca.:
Ausführung:



STYLE 8

3-Wege
Bassreflex
140/200
32...55.000
340/3.400
89
4
Alu Bändchen
155 mm Ø Titanium-PP
2 x 180 mm Ø Titanium-PP
100,6" x 20,85 x 34,35

22,14
Schwarz Hochglanz
Weiß Hochglanz

*Maße mit Bodenplatte

STYLE 6

2-Wege
Bassreflex
110/170
35...55.000
3.400
88
8
Alu Bändchen
2 x 155 mm Ø Titanium-PP
(Mittel-/Tieftöner)
92,3" x 19,85" x 28,35

13,24
Schwarz Hochglanz
Weiß Hochglanz

*Maße mit Bodenplatte

STYLE 2

2-Wege
Bassreflex
60/90
48...55.000
3.400
86
4
Alu Bändchen
155 mm Ø Titanium-PP
(Mittel-/Tieftöner)
30,9 x 17,65 x 26,85

5,7
Schwarz Hochglanz
Weiß Hochglanz

DESIGN STATIV G optional erhältlich

STYLE 1 BASE

3-Wege
geschlossen
100/150
55...55.000
300/3.400
86
8
Alu Bändchen
155 mm Ø Titanium-PP
155 mm Ø Titanium-PP
15,63 x 48 x 26,85

7,6
Schwarz Hochglanz
Weiß Hochglanz

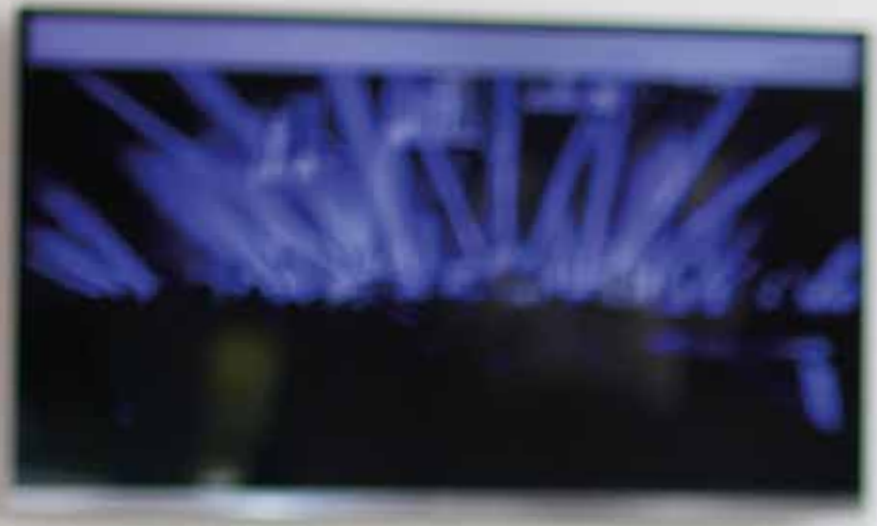
PHASE R6*

2-Wege
geschlossen
110/150
48...55.000
3.200
88
8
Aluminium Bändchen
-
2x155 mm Ø Titanium PP
44,4 x 18,5 x 12,0

6,7
Schwarz Hochglanz
Weiß Hochglanz

optional Mount OW 180

* Wand & Deckenlautsprecher



RHODIUM



Höhenverstellbare Spikes
aus verchromtem Aluminium



Vollflächige Abdeckung
aus Stoff und Lackoberfläche



SO KLEIN, SO STARK!

Zierlich, geradlinig, puristisch – die neue RHODIUM-Serie überzeugt das Auge und überrascht das Ohr. Trotz der geringen Abmessungen sorgen titanbeschichtete PP-Membran in Verbindung mit der frontseitigen Bassreflexöffnung für ein voluminöses Klangbild. Die 25 mm Alu-Kalotte liefert im Hochtonbereich einen erstklassigen Sound. Das Ergebnis: ein Allroundlautsprecher, der sowohl für Stereo- als auch für Surroundaufstellungen optimal geeignet ist. Umso mehr, da sich das formschöne RHODIUM Gehäuse problemlos in jedes Wohnumfeld integrieren lässt. Das seidengänzende Finish – wahl-

weise in Schwarz oder Weiß erhältlich – gibt sich zurückhaltend elegant. Die Frontabdeckung hält magnetisch und legt sich wie ein feines Tuch über die gesamte Vorderseite des Lautsprechers. Verchromte, höhenverstellbare Spikes vervollständigen die edle Anmutung und verbessern durch die akustische Entkopplung das Klangerlebnis.

Die RHODIUM Serie besteht aus zwei Standlautsprechern, einem Regallautsprecher und einem Center. Alle Modelle verfügen über ein hochwertiges Anschlussfeld aus Metall.

Weiß
seidenglanz

Schwarz
seidenglanz

RHODIUM IM TEST



1+ (Oberklasse)
RHODIUM 5.1-Set,
bestehend aus
RHODIUM 500, 200,
100 BASE, QUBE 10
Test vom 13.01.2016
lite-magazin.de



AREA DVD ÜBERRAGEND
RHODIUM 500
Standlautsprecher bis 800 EUR/Stück
areaDVD.de, 06. Mai 2015



HEIMKINO ÜBERRAGEND 1,1 (Spitzenklasse), PREISTIPP
RHODIUM 5.2-Set, bestehend aus RHODIUM 500, 200, 100
BASE, 2x QUBE 7, HEIMKINO 6/7-2015



HI-FI WORLD 5 von 5 Globen
„OUTSTANDING - amongst the best“
RHODIUM 400
HI-FI WORLD (UK) Dezember 2015

DETAILS UNFILTERED

TECHNISCHE DATEN

QUBE 8 – FÜR MEHR TIEFE

RHODIUM

Aufgrund der geringen Abmessungen und des eleganten Designs eignet sich RHODIUM perfekt als Surround-Lösung für Ihr Wohnzimmer. Passend dazu bieten wir den Subwoofer QUBE 8 jetzt auch in seidenglänzendem Finish an. Der Sound dieser Kombination wird Sie begeistern!



Weitere Informationen zu unseren Subwoofern auf Seite 31.

Typ:
Prinzip:
Nenn-/Musikbelastbarkeit (W):
Übertragungsbereich (Hz):
Übergangsfrequenz (Hz):
Wirkungsgrad (dB/1W/1m):
Nennimpedanz (Ω):
Bestückung **Hochtöner:**
 Tief-/Mitteltöner:
Maße (H x B x T) in cm:

Gewicht (kg) ca.:
Ausführung:



500

400

200

100 BASE

PHASE 150*

2-Wege
Bassreflex
100/150
35...38.000
2.500
87
8
25 mm Ø Alu-Kalotte
2x 155 mm Ø Titanium-PP
89 x 14,5 x 28,2
Bodenplatte: 2,5 x 21,5 x 30
14,00
Schwarz seidenglanz
Weiß seidenglanz

2-Wege
Bassreflex
100/150
38...38.000
3.100
86
4
25 mm Ø Alu-Kalotte
2x 135 mm Ø Titanium-PP
82,8 x 13,5 x 23,2
Bodenplatte: 2,1 x 20,5 x 25
11,00
Schwarz seidenglanz
Weiß seidenglanz

2-Wege
Bassreflex
60/90
48...38.000
2.100
86
4
25 mm Ø Alu-Kalotte
155 mm Ø Titanium-PP
29,4 x 15,5 x 25,7
5,1
Schwarz seidenglanz
Weiß seidenglanz

2-Wege
geschlossen
100/150
60...38.000
2.200
86
4
25 mm Ø Alu-Kalotte
2x 135 mm Ø Titanium-PP
14,5 x 41 x 25,2
6,38
Schwarz seidenglanz
Weiß seidenglanz

2-Wege
geschlossen
60/90
55...38.000
2.500
85
4
25 mm Ø Alu-Kalotte
155 mm Ø Tit-PP
30 x 18,5 x 10,3
3,46
Schwarz Seidenglanz
Weiß Seidenglanz

optional Mount OW 180

* Wand & Deckenlautsprecher





ARGENTUM



Super Audio Tweeter
mit verbesserter Abstrahlcharakteristik



Vergoldete Anschlüsse
an allen ARGENTUM Lautsprechern

NEXT GENERATION

Die innovative Verknüpfung von mitreißendem Sound und edlem HiFi-Design steht bei der neuen ARGENTUM Serie ganz oben. Damit führt sie die Tradition ihrer Vorgängerserien selbstbewusst fort.

ARGENTUM steht für ein außergewöhnliches Klangerlebnis zu einem erstklassigen Preis-/Leistungsverhältnis. Der neue Hochtוןflansch mit deutlich verbesserter Abstrahlcharakteristik verfeinert das Klangbild noch einmal deutlich. Ebenso die titanbedampften Membrane, die für eine besonders detailreiche



und dynamische Wiedergabe im Tief-/Mitteltonbereich sorgen. Ihre technische Vollendung findet die ARGENTUM Serie in der verbesserten Magnetfeldgeometrie für noch niedrigere Verzerrungen.

Mit ihren drei Standlautsprechern, zwei Kompaktboxen und einem Center lässt sich ARGENTUM zur perfekten Heimkino-Lösung arrangieren. Aber auch im Stereobetrieb wissen die formschönen Schallwandler mit dem perfekten Mix aus Kraft und Feindynamik zu überzeugen.

Weiß
Hochglanz/Dekor

Schwarz
Hochglanz/Dekor

ARGENTUM IM TEST



1+ (Mittelklasse)
ARGENTUM 5.2-Set, bestehend aus
ARGENTUM 590, 520, BASE 510
und 2x QUBE 7
Test vom 01.06.2016
lite-magazin.de



1+ (Mittelklasse)
ARGENTUM 570
Test vom 09.03.2016
lite-magazin.de



AREA DVD PREISKLASSENREFERENZ
ARGENTUM 590
Standlautsprecher bis
1.000 Euro/Paar
AREA DVD 28.01.16



VIDEO „KAUFTIPP“
ARGENTUM 5.1 Set, bestehend aus
4x ARGENTUM 590, 1x ARGENTUM 510 BASE,
1x QUBE 12
Testurteil: GUT (74%)
Preis/Leistung: SEHR GUT
Video 03/2016

DYNAMIC UNFILTERED



TECHNISCHE DATEN

35.000 HZ SUPER AUDIO TWEETER

quadral's Super-Audio-Hochtöner setzt feinziselierte Glanzlichter im Hochtönenbereich. Das schalldämpfende Material hinter der Gewebekalotte verhindert, dass Reflexionen von hinten auf die Membran einwirken. Die eigentliche Besonderheit liegt aber in der äußerst geringen Membranmasse, die eine Grenzfrequenz von 35.000 Hz ermöglicht. Die daraus resultierende Feinauflösung kommt den Anforderungen moderner HighRes-Audioformate entgegen.



ARGENTUM

Typ:
Prinzip:
Nenn-/Musikbelastbarkeit (W):
Übertragungsbereich (Hz):
Übergangsfrequenz (Hz):
Wirkungsgrad (dB/1W/1m):
Nennimpedanz (Ω):
Bestückung **Hochtöner:**
 Mitteltöner:
 Tieftöner:
Maße (H x B x T) in cm:
Gewicht (kg):
Ausführung:

* Maße mit Füßen



590

570

550

530

520

510 BASE

3-Wege
Bassreflex
140/200
28...35.000
240/3.000
90
4
25 mm Ø Seidenkalotte
135 mm Ø Titanium-PP
2 x 180 mm Ø Titanium-PP
106,0* x 18,5 x 34,5
19,74
Schwarz
Weiß

3-Wege
Bassreflex
110/170
30...35.000
500/2.600
89
4
25 mm Ø Seidenkalotte
180 mm Ø Titanium-PP
180 mm Ø Titanium-PP
96,0 x 18,5 x 29,0
15,48
Schwarz
Weiß

3-Wege
Bassreflex
100/150
32...35.000
800/2.000
88
4
25 mm Ø Seidenkalotte
155 mm Ø Titanium-PP
155 mm Ø Titanium-PP
86 x 16,5 x 25,0
10,92
Schwarz
Weiß

3-Wege
Bassreflex
80/120
40...35.000
350/2.700
87
4
25 mm Ø Seidenkalotte
135 mm Ø Titanium-PP
180 mm Ø Titanium-PP
49 x 21,2 x 28,0
10,58
Schwarz
Weiß

2-Wege
Bassreflex
60/90
45...35.000
3.000
87
4
25 mm Ø Seidenkalotte
-
155 mm Ø Titanium-PP
31,0 x 16,5 x 25,0
5,06
Schwarz
Weiß

3-Wege
geschlossen
110/160
50...35.000
500/1.800
87
4...8
25 mm Ø Seidenkalotte
155 mm Ø Titanium-PP
155 mm Ø Titanium-PP
16,8 x 55,0 x 21,5
7,58
Schwarz
Weiß

Bodenplatte

(H x B x T) in cm: 1,6 x 23,5 x 33



breeze
quadral



App-Remote durch die Breeze App.
Erhältlich in App- und Playstore.



Silikon Füße
zum vertikalen und horizontalen Aufstellen.

MAKE MUSIC HAPPEN!

Klassisches Akustik-Handwerk trifft modernste Technik: breeze definiert den mobilen Sound neu. Das edle Holzgehäuse beherbergt High-Tech-Chassis, einen Hochleistungsverstärker sowie innovative Drahtlos-Technologie.

quadral breeze ist dank Bluetooth®-Schnittstelle und Power-Akku die perfekte Schallquelle für die Open-Air-Party am See oder den gemütlichen Abend auf der Terrasse. Im Haus glänzt die in edlem Schleiflack gehaltene Aktivbox mit modernster MultiRoom-Technologie. So lassen sich per App mehrere Lautsprecher zusammenschalten. Alternativ wird per Tablet oder Smartphone jedem Raum andere Musik zugewiesen.

Die Möglichkeiten sind grenzenlos, die Bedienung ein Kinderspiel: It's a breeze ...



1,0 (Oberklasse)
breeze one
Test vom 04.12.2016
lite-magazin.de



1,0 (Spitzenklasse)
breeze two
Test vom 04.12.2016
lite-magazin.de

TECHNISCHE DATEN

one

two

Prinzip
Nenn./Musikleistung (W)
Übertragungsbereich (Hz)
Batterie Laufzeit
Bestückung Hochtöner
Tieftöner
Abmessungen (HxBxT) cm
Gewicht (kg)
Ausführung

2-Wege aktiv, bassreflex
25
60...25.000
bis zu 20h bei 50% Leistung
19 mm Ø
115 mm Ø
22 x 15,5 x 12
3
Seidenglanz in Schwarz und Weiß

2-Wege, aktiv, bassreflex
2x25
50...25.000
bis zu 20h bei 50% Leistung
2 x 19 mm Ø
2 x 115 mm Ø
15,5 x 44 x 17
5,8
Seidenglanz in Schwarz und Weiß





PHASE & CASA



Aufsatzlautsprecher PHASE A10
für mitreißenden 3D-Sound



Fast unsichtbar dezente Surround-Lösung mit CASA & QUBE



Hochwertige Membran
für einen außergewöhnlichen Klang



KLINGENDE WÄNDE

Exzellenter quadral-Sound, dezent verpackt als Wand- oder Einbaulautsprecher: die Serien CASA und PHASE verschmelzen quasi mit Ihrem Wohnraum. Die unauffälligen Schallwandler eignen sich perfekt zur musikalischen Hintergrunduntermalung oder als Effekt-Lautsprecher im Surround-Betrieb.

CASA ist als runder Deckeneinbaulautsprecher (In-Ceiling) oder als rechteckiger Wandeinbaulautsprecher (In-Wall) erhältlich. Je nach Untergrund stehen unterschiedliche Einbau-Kits zur Verfügung.

Die Serie PHASE besteht aus drei flachen Wand-/Deckenlautsprechern (On-Wall) und einem Aufsatzlautsprecher für ein dreidimensionales Sound-Erlebnis. Auf Wunsch können die hochwertigen MDF-Gehäuse mit dem passenden optionalen Zubehör vollständig in Leichtbauwände integriert werden.

CASA und PHASE bieten faszinierende Möglichkeiten bei der klanglichen Wohnraumgestaltung. In Kombination mit Standlautsprechern und Subwoofern machen Sie ihr Wohnzimmer im Handumdrehen zum mitreißenden Heimkino, bzw. Konzertsaal.

2-WEGE FÜR PERFEKTEN SOUND

Bei den Lautsprechern der PHASE und CASA-Serie handelt es sich durchweg um 2-Wege-Konstruktionen (Ausnahme A10). Dadurch entsteht ein sehr differenziertes Klangbild mit klaren Höhen und einem – für diese Größe – sehr voluminösem Fundament. Zur individuellen Anpassung an die Räumlichkeiten sind die CASA-Einbaulautsprecher mit einem regelbaren Hochtöner (+/- 2 dB) ausgestattet.



2-Wege Coax-Anordnung
CASA C8



Klassische 2-Wege-Anordnung
CASA W80

TECHNISCHE DATEN

Für die Lautsprecher der CASA-Serie sind unterschiedlichste Zubehörartikel lieferbar. Darunter spezielle Einbaurahmen für Rigips- und Steinwände, quadratische Abdeckungen (C6 & C8) etc.



CASA C6

CASA C8

CASA W60 (B)

CASA W80 (B)

Typ:	2-Wege geschlossen	2-Wege geschlossen	2-Wege geschlossen	2-Wege geschlossen
Prinzip:	geschlossen	geschlossen	geschlossen	geschlossen
Nenn-/Musikbelastbarkeit (W):	50/80	90/130	50/80	90/130
Übertragungsbereich (Hz):	50...30.000	40...30.000	50...30.000	40...30.000
Übergangsfrequenz (Hz):				
Wirkungsgrad (dB/1W/1m):	87	89	87	89
Nennimpedanz (Ω):	8	8	8	8
Bestückung Hochtöner:	25 mm Ø Metallkalotte	25 mm Ø Metallkalotte	25 mm Ø Metallkalotte	25 mm Ø Metallkalotte
Tieftöner:	180 mm Ø Titantium-PP	210 mm Ø Titantium-PP	180 mm Ø Titantium-PP	210 mm Ø Titantium-PP
Maße (H x B x T) in cm:	Ø 24,6 x 10,1	Ø 29 x 12,3	32,2 x 23,6 x 8,8 (10,5(B))	37,1 x 27 x 9,9 (10,7(B))
Ausführung:	Weiß	Weiß	Weiß	Weiß



Die Modelle W60/W80 sind als W60B/W80B auch mit geschlossenem Gehäuse lieferbar.



PHASE 150

PHASE 180

PHASE 190

PHASE R6

MOUNT OW 180/ 150

2-Wege
geschlossen
60/90
55...38.000
2.500
85
4
25 mm Ø Aluminiumkalotte
155 mm Ø Titanium-PP
30 x 18,5 x 10,3

2-Wege
geschlossen
90/130
40...38.000
3.000
87
4
25 mm Ø Aluminiumkalotte
180 mm Ø Titanium-PP
40,9 x 22,5 x 12,2

2-Wege
geschlossen
110/150
48...38.000
3.200
88
8
25 mm Ø Aluminiumkalotte
2x 155 mm Ø Titanium-PP
44,4 x 18,5 x 12

2-Wege
geschlossen
110/150
48...55.000
3.200
88
8
Aluminium Bändchen
2x155 mm Ø Titanium PP
44,4 x 18,5 x 12,0

Schwarz seidenglanz
Weiß seidenglanz

Schwarz seidenglanz
Weiß seidenglanz

Schwarz seidenglanz
Weiß seidenglanz

Schwarz Hochglanz
Weiß Hochglanz



1,0 (Mittelklasse)
Phase 150
Test vom 25.06.2017
lite-magazin.de



1,0 (Oberklasse)
Phase 180
Test vom 14.05.2017
lite-magazin.de



1,0 (Oberklasse)
Phase 190, Phase 16, Qube 7
Test vom 27.10.2017
lite-magazin.de



Das Mount OW 180 ist zur optimalen Ausrichtung der Wand- und Deckenlautsprecher PHASE R6, PHASE 190 und PHASE 180 passgenau auf die Befestigungslöcher abgestimmt.

Das Mount OW 150 ist auf die PHASE 150 abgestimmt. Die über Sechskantschrauben fest arretierbare Wandhalterungen haben eine Winkelanpassung von mindestens 90°.

Mount OW 180 und Mount OW 150 sind in den Farben schwarz und weiß erhältlich.

KOMPAKT LAUTSPRECHER



1,0 (Oberklasse)
Phase 16, Phase 190, Qube 7
Test vom 27.10.2017
lite-magazin.de

PHASE 16



Anschluss-Terminal
der PHASE 16
mit Betriebsumschalter.



Optionale und inklusive
Wandhalterung
der MAXI 220W und 330W



PHASE A10 auf einem
Standlautsprecher

In vielen Wohnzimmern oder auch Heimkinos kann ein 5.1 Set nicht optimal platziert werden. Um trotzdem ein gutes Raumgefühl zu bekommen, arbeitet man idealerweise mit einer Diffusschallquelle, wie dem quadral PHASE 16. Mittels eines Kippschalter auf der Rückseite lässt sich der Lautsprecher als Dipol, Bipol oder als ganz normaler Lautsprecher verwenden.

Typ:	3-Wege
Prinzip:	geschlossen
Nenn-/Musikbelastbarkeit (W):	60/90
Übertragungsbereich (Hz):	47...22.000
Übergangsfrequenz (Hz):	2.700
Wirkungsgrad (dB/1W/1m):	86
Nennimpedanz (Ω):	4
Bestückung	2 x 25 mm Ø Kalotte
Hochtöner:	135 mm Ø
Tieftöner:	19,9 x 32,4 x 15,2
Maße (H x B x T) in cm:	1,67
Gewicht (kg):	
Ausführung	Gehäuse:
	Abdeckung:
	Farbe:
	Schwarz Seidenglanz
	Schwarz Hochglanz
	Weiß Seidenglanz
	Weiß Hochglanz



PHASE A10

PHASE A10 ist ein höhenverstellbarer Wand- und Aufsatzlautsprecher mit leistungsstarkem Breitband-Chassis. Die abgegebene Schallwellen werden von der Decke reflektiert, so dass ein faszinierendes dreidimensionales Klangbild entsteht.

1-Weg
geschlossen
50/80
70...20.000

84
8
-
155 mm Ø Fullrange
17 x 16 x 23
3,5

Schwarz hochglanz/ seidenglanz
Weiß hochglanz/ seidenglanz

PHASE A5

Der PHASE A5 ist als Wand- und Aufsatzlautsprecher konzipiert. Ähnlich wie bei der PHASE A10 ist er mit einem leistungsstarken Breitband-Chassis ausgestattet. In seinem faszinierenden dreidimensionalen Klangbild steht er dem A10 in nichts nach.

1-Weg
geschlossen
40/70
80...20.000
-
85
8
-
155 mm Ø Fullrange
15,7 x 17,8 x 26,0
2,4

Schwarz
Weiß

MAXI

Sie hat das Zeug zum Alleskönner. Und so vielseitig lässt sie sich auch einsetzen: Im Doppelpack als HiFi-Lautsprecher für die Stereoanlage. Im Fünferpack als Center-, Front- und Rear-Satellit im Surround-Sound. Und sie liebt das Zusammenspiel mit aktiven oder passiven Subwoofern. Alles in allem eine großartige Kleine – auch im Preis.

MAXI gibt es in drei Größen: als MAXI 440, MAXI 330 W und MAXI 220 W. Die beiden kleineren Modelle werden inkl. Wandhalterung geliefert, für die 440 ist diese optional erhältlich.

MAXI 440

2-Wege
Bassreflex
100/150
47...24.000
2.800
87
4
13 mm Ø Kalotte
135 mm Ø
24,5 x 15,5 x 17,2
3,64
Aluminium-Druckguss
Metallgitter
Silber, Schwarz, Weiß
schmutzabweisend

MAXI 330 W

2-Wege
geschlossen
100/150
50...24.000
3.000
87
4
13 mm Ø Kalotte
120 mm Ø
20,0 x 13,2 x 13,2
2,27
Aluminium-Druckguss
Metallgitter
Silber, Schwarz, Weiß
schmutzabweisend

inkl. separater Wandhalterung

MAXI 220 W

2-Wege
geschlossen
80/130
55...24.000
3.500
86
4
19 mm Ø Kalotte
120 mm Ø
13,2 x 13,2 x 13,0
1,94
Aluminium-Druckguss
Metallgitter
Silber, Schwarz, Weiß
schmutzabweisend

inkl. separater Wandhalterung



TECHNISCHE DATEN

BASSGEWITTER

SUBWOOFER

Vervollkommen Sie den Klang. Tiefe eines Kontrabasses, dunkle Schläge einer Kesselpauke, das dumpfe Grollen des Gewitters und sein knallender Donner - häufig macht erst ein Subwoofer sie zum wirklichen Erlebnis. Um die tiefen Frequenzen kraftvoll wiedergeben zu können, werden Membranen, Gehäuse und Elektronik und ihr Zusammenspiel gezielt entwickelt. Subwoofer entlasten Ihre anderen Lautsprecher, so dass diese sich ganz auf die hohen bis mitteltiefen Töne konzentrieren können.

Typ:
Prinzip:
Nenn-/Musikleistung (W):
Übertragungsbereich (Hz):
Übergangsfrequenz (Hz):
Eingangsempfindlichkeit (mV):
Stand-By-Schaltung:
Phase:
Bestückung Tieftöner:
Maße (H x B x T) in cm:
Versorgungsspannung (V):
Gewicht (kg):
Ausführung:



Tieftöner QUBE 12



Tieftöner QUBE 7



Rückseite QUBE 8



Chassis QUBE 12 mit mächtigem Magneten



Anschluss- und Bedienfeld QUBE 12

QUBE 12

aktiver Subwoofer
Bassreflex, downfire
500/600
20...200
50...200 variabel
250
<0,5 W
0/180°
320 mm Ø
50 x 40,4 x 49,3
115/230 ~ umschaltbar
27,54
Schwarz Hochglanz
Weiß Hochglanz

TESTSIEGER

Ergebnis: SEHR GUT 76%
Preis/Leistung: Sehr gut
(im Vergleich: 4 Subwoofer,
2x sehr gut, 2x gut)
video 09/2013

mehr Tests auf www.quadral.com

QUBE 10

aktiver Subwoofer
Bassreflex, downfire
200/280
22...200
50...200 variabel
250
<0,5 W
0/180°
260 mm Ø
42 x 32 x 39
115/230 ~ umschaltbar
16,5
Schwarz Seidenglanz
Schwarz Hochglanz
Weiß Seidenglanz
Weiß Hochglanz

Testergebnisse siehe: PLATINUM M,
CHROMIUM STYLE, SIGNO & ARGENTUM

mehr Tests auf www.quadral.com

QUBE 8

aktiver Subwoofer
Bassreflex, downfire
100/130
30...200
50...200 variabel
300
<0,5 W
0/180°
220 mm Ø
37,5 x 29 x 35
115/230 ~
11
Schwarz Seidenglanz
Schwarz Hochglanz
Weiß Seidenglanz
Weiß Hochglanz

TESTSIEGER

Stereoplay - Highlight
Ergebnis: 73 Punkte, sehr gut
Preis/ Leistung: überragend
Stereoplay (12/17)

mehr Tests auf www.quadral.com

QUBE 7

aktiver Subwoofer
Bassreflex
70/100
33...150
50...150 variabel
250
<0,5 W
0/180°
220 mm Ø
32,6 x 29,6 x 31,5
230 ~
8
Schallwand: Schwarz
Hochglanz, Weiß Hochglanz
Gehäuse: Schwarz Dekor
Weiß Dekor

1,0 - Oberklasse

Qube 7, Phase 16, Phase 190
Test vom 27.10.2017
lite-magazin.de





SURROUND SETS

Mitreißend, faszinierend, überwältigend – erst der richtige Sound macht aus einem Film ein spannendes Erlebnis. Bei quadral können Sie sich in jeder Serie Ihr individuelles Surround-Set zusammenstellen. Darüber hinaus bieten wir Ihnen die hier abgebildeten Paketlösungen, mit perfekt aufeinander abgestimmten Komponenten.

Satelliten (Front/Rear/Center):

Prinzip (F/R/C):

Nennbelastb. (W) (F/R/C):

Musikbelastb. (W) (F/R/C):

Übertragungs- (Hz) (F/R/C):

Nennimpedanz (Ω):

Maße (H x B x T) in cm:

Ausführung:

Subwoofer

Nenn/Musik Leistung (W):

Übertragungs- (Hz):

Übergangsfrequenz (Hz):

Maße (H x B x T) in cm:

Ausführung:



CHROMIUM SURROUND 2008

Die eleganten hochglanz-lackierten Gehäuse, in Schwarz oder Weiß, mit ausgefeilter Technik vereinen modernes Styling mit zeitloser Solidität und ausgezeichnetem Klang. Die Eckpfeiler des CHROMIUM SURROUND 2008 Sets bilden vier STYLE 20. Für tiefste Basslagen sorgt der QUBE 8, für herausragende Sprachverständlichkeit der optimierte Center-Lautsprecher STYLE 5 BASE.

Ohne Subwoofer als CHROMIUM STYLE 5.0 erhältlich.

2-Wege/2-Wege/3-Wege

geschlossen

60/60/100

90/90/150

51...46.000/51...46.000/51...46.000

4

20x13,3x17/20x13,3x17/13,3x34x17

Schwarz Hochglanz

Weiß Hochglanz

aktiver Subwoofer, Bassreflex, downfire (QUBE 8)

100/130

30...200

50...200, variabel

37,5 x 29 x 35

Schwarz Hochglanz, Weiß Hochglanz

ÜBERRAGEND

Mehrkanal-Lautsprechersysteme Mittelklasse
areadvd.de, 31.10.2012



ALUMA 2200

Nur wenig Platz benötigt das quadral 5.1 Lautsprechersystem ALUMA 2200 – macht aber dank hochwertiger Aluminiumgehäuse durch klangliche Leistungsfähigkeit auf sich aufmerksam. Das formschöne Set besteht aus vier gleichen Satelliten für Front und Surround sowie einem querformatigen Center. Unterstützt werden die Satelliten vom QUBE 7, der mit einem 22cm Tieftöner und 100W Musikleistung für ein wichtiges Tieftonfundament sorgt.

2-Wege/2-Wege/2-Wege

geschlossen

50/50/60

80/80/100

85...22.000/85...22.000/80...22.000

4

15,9x10,2x10,1/15,9x10,2x10,1/10,2x24,2x10,1

Schwarz eloxiert

Weiß lackiert

aktiver Subwoofer, Bassreflex (QUBE 7)

70/100

33...150

50...150, variabel

32,6 x 29,6 x 31,5

Schwarz, Weiß

PREISKLASSENREFERENZ

5.1 Lautsprechersysteme
areadvd.de, 10.12.2014

Aus der QUINTAS 6500 II Serie sind die Komponenten einzeln erhältlich als:
 606 II (Stand Lautsprecher)
 602 (Regal Lautsprecher)
 601 BASE (Center Lautsprecher)



QUINTAS II

SURROUND SETS

Die Kombination aus dynamisch, spritzigem Klang, solider Verarbeitungsqualität und einer schlichten, aber sehr eleganten Optik bietet ein überdurchschnittlich gutes Preis-/Leistungsverhältnis. Die Integration von zwei Tieftönern in den Standlautsprechern sorgt auch ohne zusätzlichen Subwoofer für einen kraftvollen und voluminösen Sound. Mit dem Seidenkalotten-Hochtöner realisiert das QUINTAS 6500-System einen Frequenzbereich von bis zu 30.000 Hz.

	606II (Front)	602 (Rear)	601 BASE II
Typ :	3-Wege	2-Wege	2-Wege
Prinzip:	Bassreflex	Bassreflex	geschlossen
Nennbelastbarkeit (W):	140	60	90
Musikbelastbarkeit (W):	280	120	160
Übertragungsbereich (Hz):	26...30.000	50...30.000	50...30.000
Übergangsfrequenz (Hz):	700/3.000	2.000	2.000
Wirkungsgrad (dB/1W/1m):	90	85	85
Nennimpedanz (Ω):	4	4	4
Bestückung Hochtöner:	25 mm Ø Kalotte	25 mm Ø Kalotte	25 mm Ø Kalotte*
Mitteltöner:	150 mm Ø	-	-
Tieftöner:	2x 175 mm Ø	150 mm Ø	2x 115 mm Ø*
Maße (H x B x T) in cm:	90 x 21 x 26,1	26 x 17,8 x 21,5	14,5 x 40 x 18,5
Gewicht (kg):	15	3	4,77
Ausführung:	Schwarz	Schwarz	Schwarz

* Maße mit Füßen

QUINTAS 6500, 5.0 Surround Set
 Testurteil: ausgezeichnet^{1,2}
 in der Einstiegsklasse
 Heimkino 03/04 2017

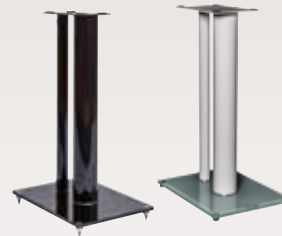


ZUBEHÖR

DESIGN STATIV G

Lautsprecherstativ
HxBxT: 59,0 x 27,5 x 37,0
6,7 kg
Schwarz
Weiß
Glas, Metall

für PLATINUM⁺ two,
CHROMIUM STYLE 2,
MERIN, RHODIUM 200,
ARGENTUM 530



STATIV H

Lautsprecherstativ
HxBxT: 69,2 x 22,0 x 29,0
3,6 kg
Schwarz
Weiß

für ARGENTUM 520,
QUINTAS 602 und
RHODIUM 200



MOUNT 210

Wandhalterung
HxB: 9,4 x 2,0
31,7 g
Schwarz, Weiß

horizontal/vertikal verstellbar
patentamtlich geschützt
für ALUMA 2200



MOUNT 400

Wandhalterung
HxB: 10,4 x 5,9
240 g
Silbergrau

mit Kugelgelenk
für MAXI 440, 330 W,
STYLE 20, STYLE 5 BASE,
SURROUND 2008



MOUNT 180

Wandhalterung
HxB: 8,0 x 7,0
152 g
Silbergrau

mit Kugelgelenk
für MAXI 330 W, 220 W



MOUNT OW 180 & 150

Wand Befestigung
HxWxT: 39.2* x 4.0 x 2.5
Schwarz, Weiß

OW 180 für PHASE 180, 190, R6
OW 150 nur für PHASE 150



* für OW 150: 28,4cm



MEHR HIFI UND HIGH-END

quadral 
AURUM
www.quadral.com

advance 
acoustic
www.advance-acoustic.com

Verbinden Sie sich mit quadral!

Produktneuheiten, Testberichte, Veranstaltungen – die quadral NEWS App bringt Ihnen alle Infos rund um die hannoversche HiFi-Schmiede direkt auf Ihr Smartphone.

Erhältlich für Android™ und iOS™ Geräte.



WIR SIND MITGLIED DER:
 HIGH END SOCIETY

quadral 

DEUTSCHLAND
quadral GmbH & Co. KG
Am Herrenhäuser Bahnhof 26-28
D-30419 Hannover

Telefon: +49 (0) 511-79 04 - 0
Fax: +49 (0) 511-79 04 - 444
E-Mail: info@quadral.com

SCHWEIZ
SACOM AG
Erlenstraße 27
CH-2555 Brugg BE

Telefon: +41 32 366 85 85
Fax: +41 32 366 85 86
E-Mail: mail@sacom.ch

Österreich
Smart Audio GmbH
Vorarlberger Allee 46
A-1230 Wien

Telefon: +43 (1) 93 44 934
E-Mail: office@smartaudio.at



www.quadral.com



facebook.com/quadralhifi



youtube.com/quadralhifi

5 JAHRE GARANTIE

gewähren wir auf die Serien PLATINUM⁺, CHROMIUM STYLE, RHODIUM, ARGENTUM, PHASE und MAXI.
Für alle anderen quadral Modelle gilt die gesetzliche Gewährleistung.

Eigennamen sind zu Gunsten der Firma quadral® registriert und geschützt. Technische Änderungen vorbehalten

Bildnachweise: Seite 2 (Meister); Seite 3,9 (Lucton/photocase.de); Seite 10 (nicolasberlin/photocase.de); Seite 11 (benicce/photocase.de); Seite 15 (Carolinchen./photocase.de); Seite 18 (simonthon.com/photocase.de); Seite 21 (fotolia.com); Seite 23 (Andre Schütt/photocase.de); Seite 26 (epert / photocase.de); Seite 30 (Yarik/photocase.de); Seite 31 (cydonna/photocase.de); Seite 32 (Patzita/photocase.de); Seite 35 (una.knipsolina/photocase.de).