

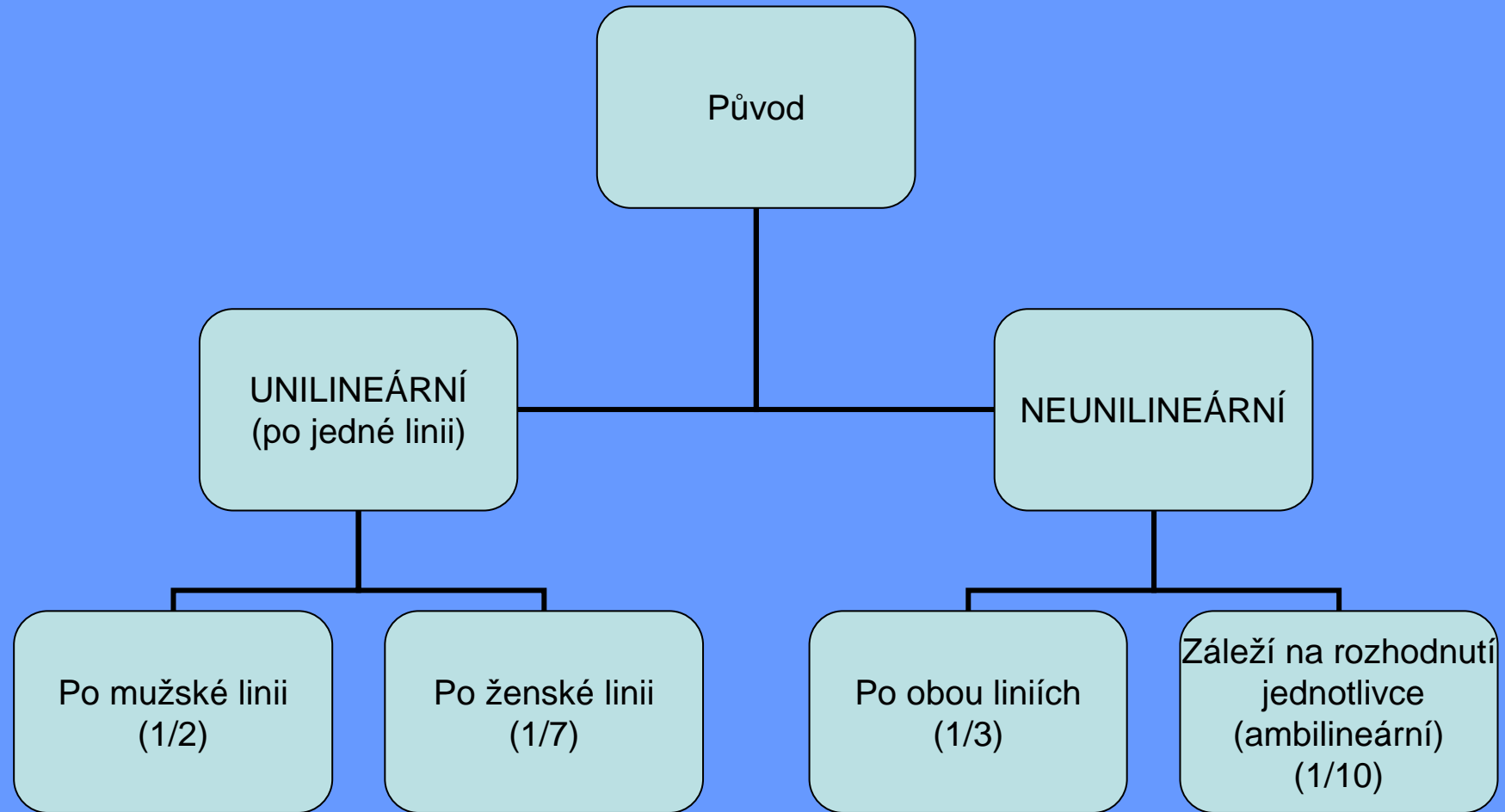
# Evolucionisté a příbuzenství



# Základní příbuzenské termíny

**Příbuzenství** – vztah na biologickém základě, přesto se jedná zejména o sociokulturní jev (důležitější je status, než biologická podstata). Funkce: předávání majetku, vytváření skupin (pomoc, oslavy)

# Odvozování původu



**Linie** – skupina příbuzných majících jednoho předka

**Klan** – pojem je původem ze Skotska, Irska a Walesu. Jednalo se o keltský rodový svaz s patriarchální strukturou a částečně společným pozemkovým majetkem. Členové se označovali jako „synové“ klanového prapředka. Přeneseně se pojem „klan“ používá pro potomstvo, rod nebo také skupinu lidí spojených určitými společnými zájmy. Členové podobně jako v linii odvozují původ od jednoho předka (někdy mýtického), ale nemohou určit vzájemnou spojitost.

**Rod** – skupina pokrevních příbuzných v jedné linii. Příbuzenské vztahy jsou mezi členy přesně známé.

**Frátrie** – skupina pokrevních příbuzných. I členové jedné a téže frátrie odvozují svůj původ od společného předka, a to v jedné a téže linii. Znalost vzájemných příbuzenských vztahů mezi členy frátrie a vůči společnému předkovi je minimální. Do frátrií se rody mohou sdružovat např. jen při oslavách, zařizování pohřbů...

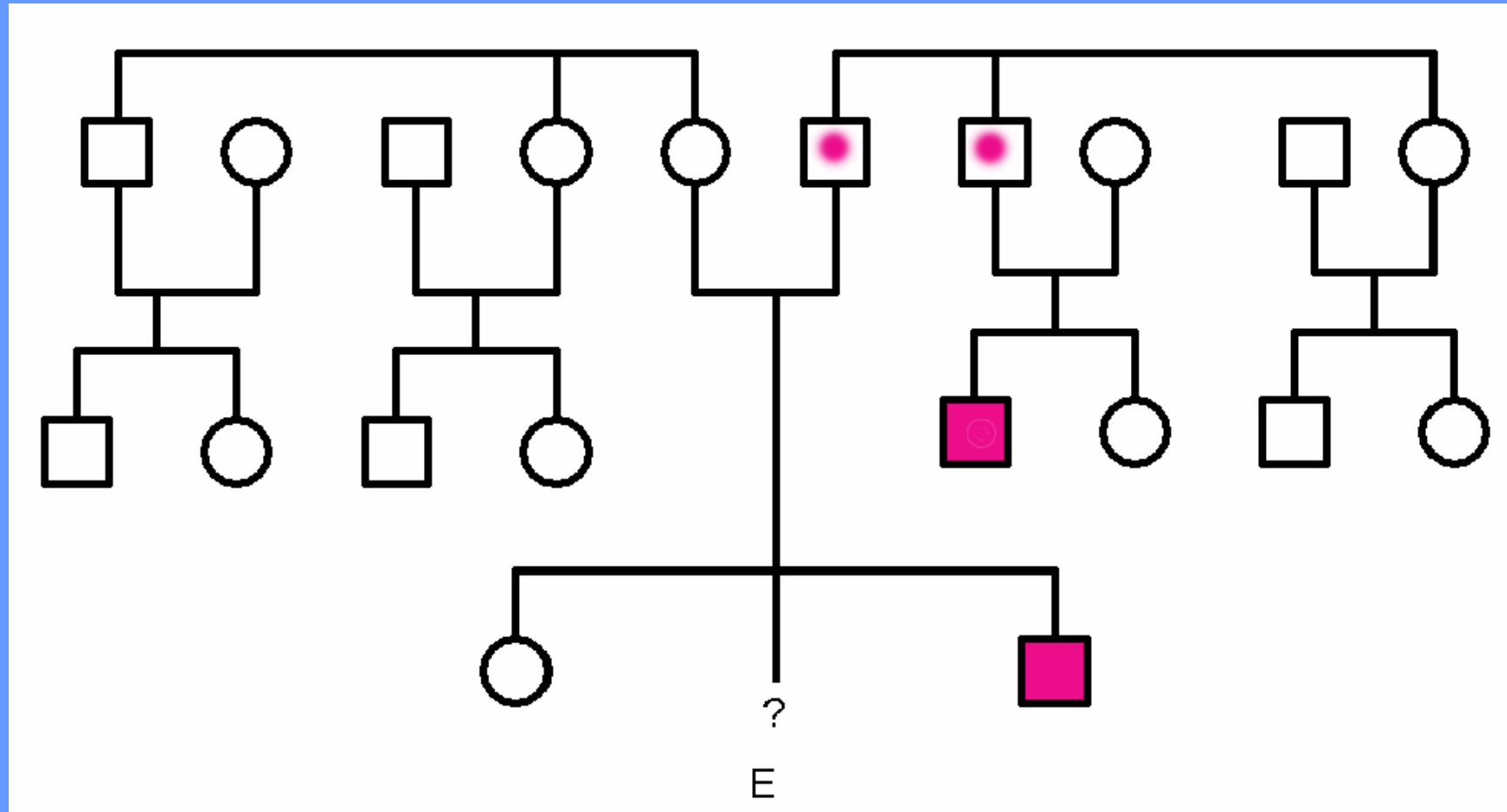
**Moiétie** (moiéta) – paralelní pojem pro používání pojmu frátrie.

# Příbuzenství:

- Lineární (předkové a potomci v přímé linii)
- Kolaterální (příbuzní v bočních liniích)
- Afinní (příbuzenství získané sňatkem).

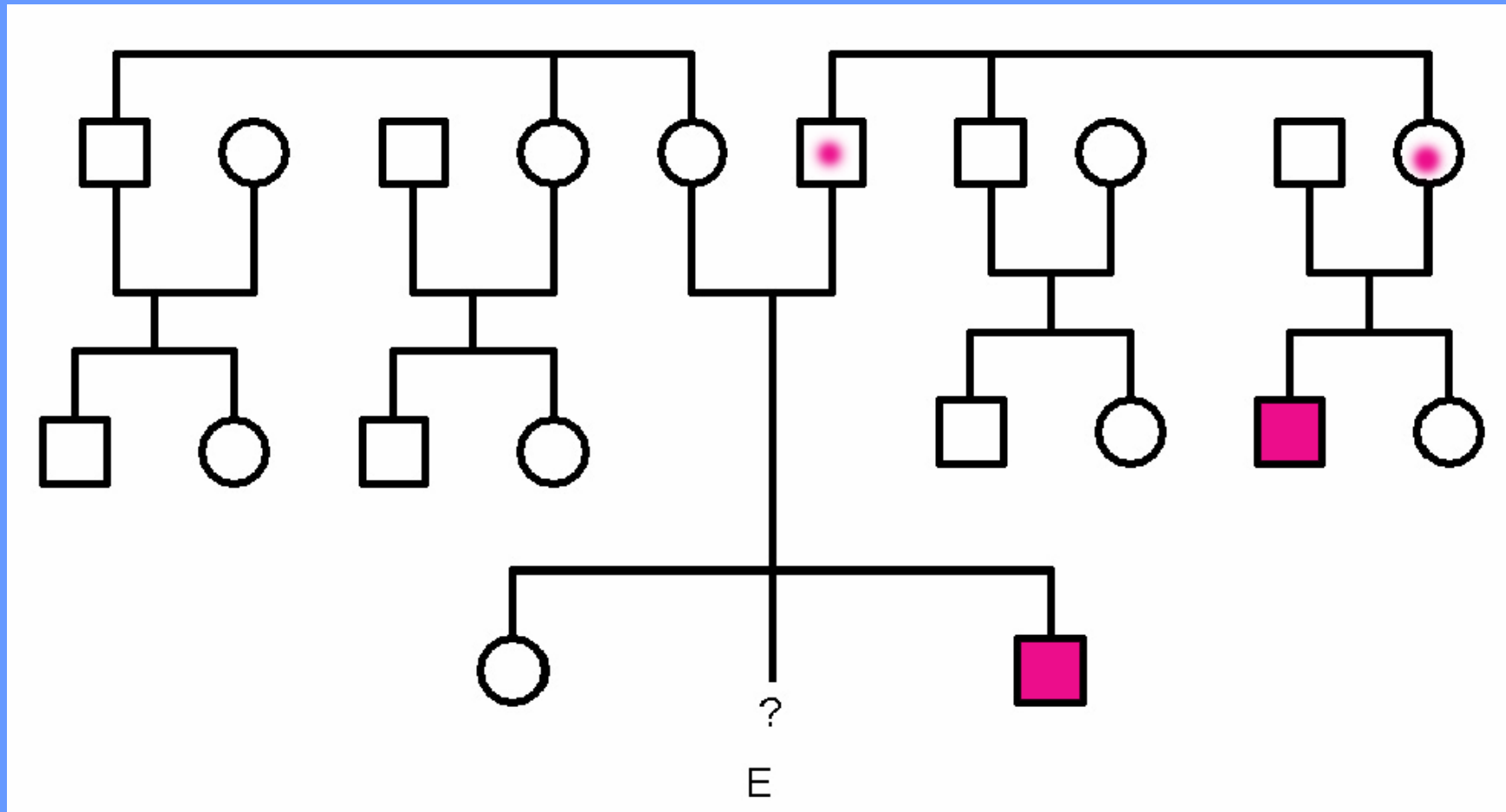
# Paralelní bratřenci

(potomci sourozenců stejného pohlaví)



# Křížoví bratřenci

(potomci sourozenců různého pohlaví)



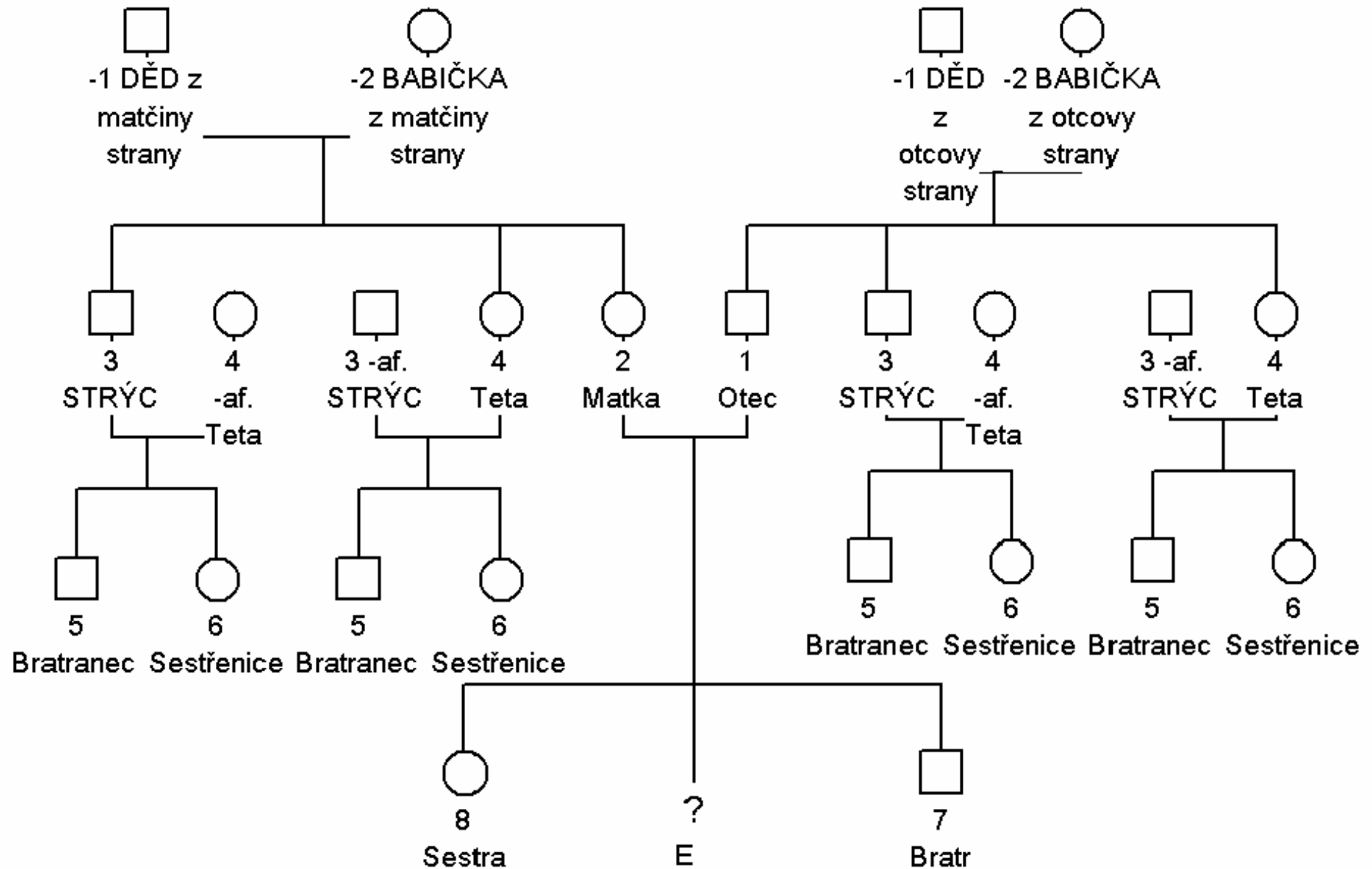
# Podle složitosti vyčleňujeme několik základních typů příbuzenství:

Současný příbuzenský systém v Čechách nerozlišuje některé afinní a pokrevní příbuzné, nerozlišuje ani, zda se jedná o příbuzné z otcovy či matčiny strany (např. stejné označení TETA pro sestru otce, sestru matky, manželku otcova bratra i manželku matčina bratra).

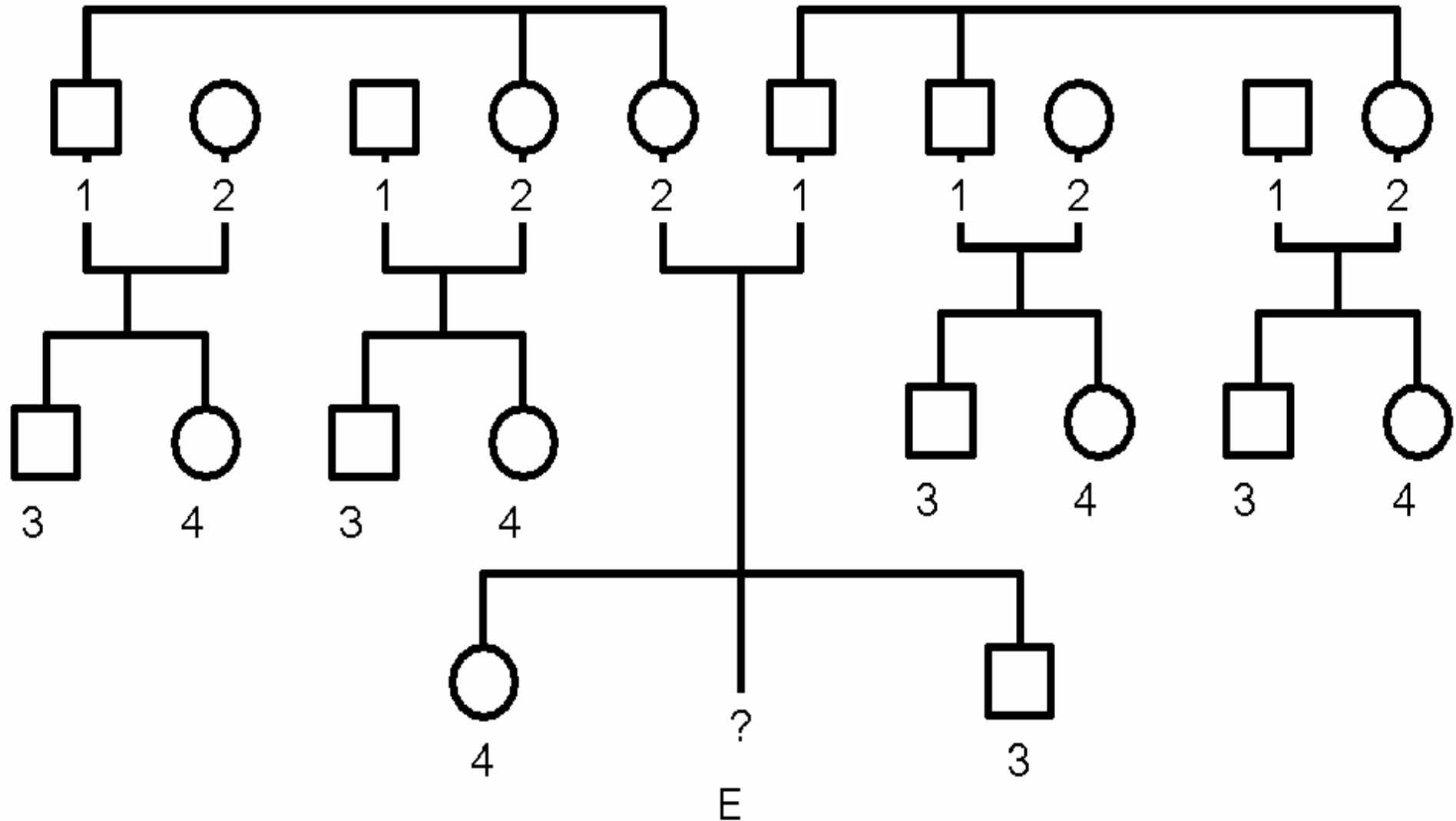
Ve staročeských zvyklostech vyskytují se kromě toho některé zvláštnosti. Každý pokrevenec mužského pohlaví z otcovy strany je *strýc* (v užším smyslu otcův bratr), ženského pohlaví *teta*. Mužský člen z matčiny strany je *ujec*. Synové dvou bratří nazývali se *bratří strýčeni*; jestliže jeden pocházel ze sestry, *bratří tetění*.



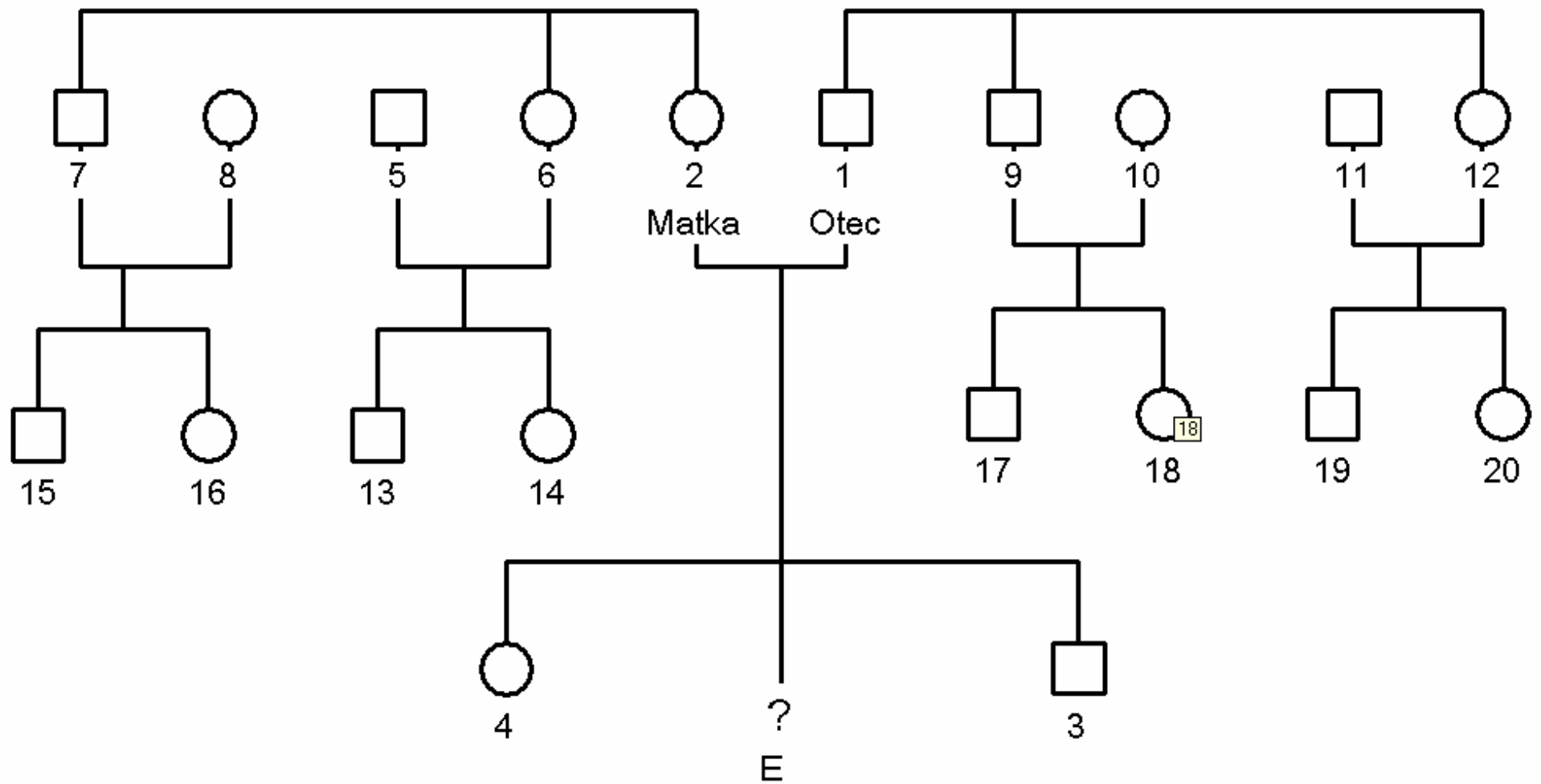
# Současný systém v Čechách



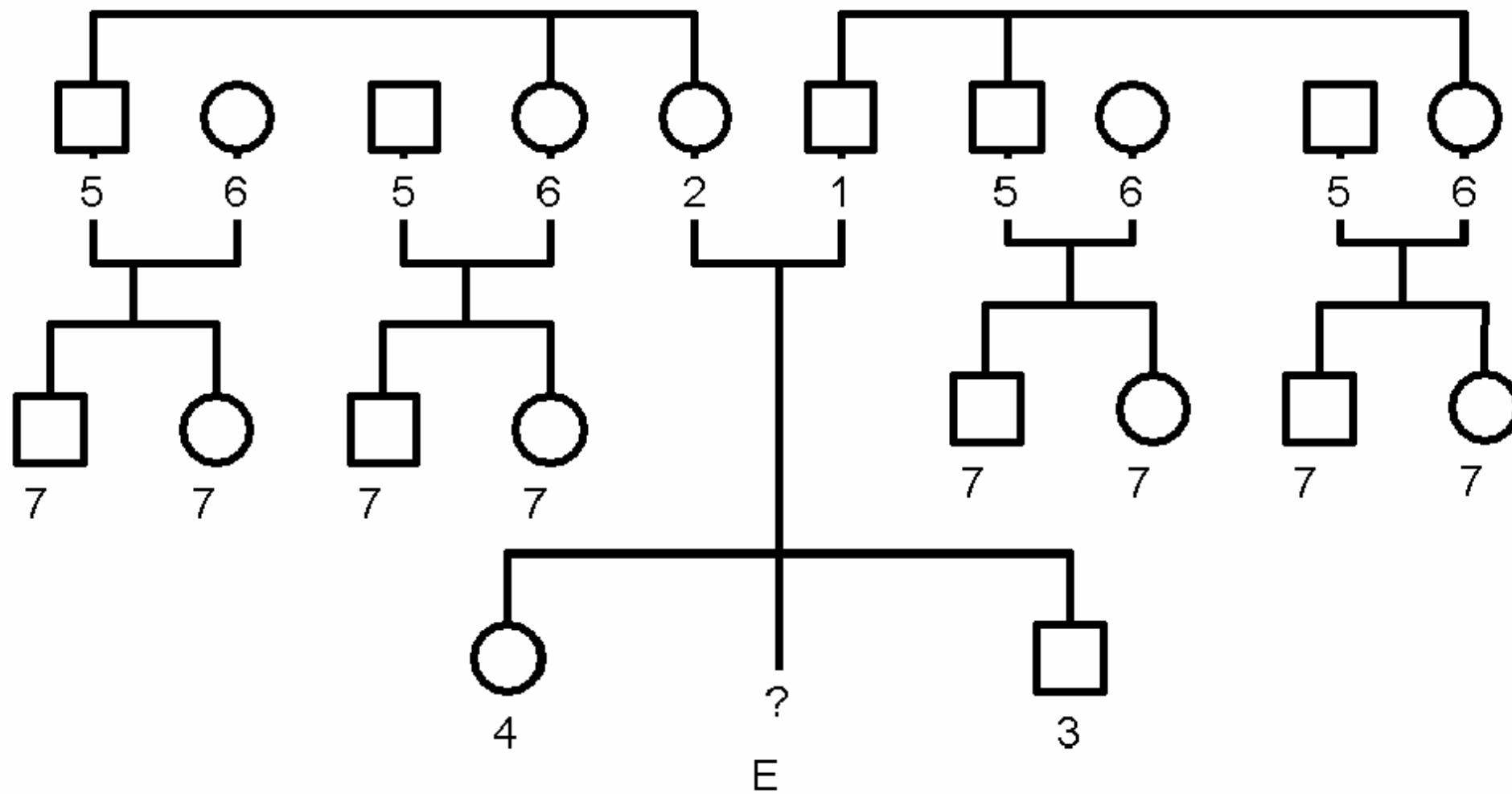
# Havajský systém



# Súdánský systém



# Eskymácký systém





# Lewis Henry Morgan

## 1818-1881

- Evolucionismus se týká pouze lidské společnosti (nečerpá z biologického paradigmatu). Tři stupně vývoje společnosti: divoštství – barbarství – civilizace

- Studium příbuzenství u Irokézů:

**Podle příbuzenské terminologie (syn oslovuje sestru své matky „matko“) – podobné i u Obživejů – předpokládá jednotný příbuzenský systém indiánů a vytváří příbuzenské stupně (evolucionistický vývoj rodiny)**

Rodina je podle Morgana historický jev, který se mění společně s vývojem společnosti.

# 5 vývojových stupňů rodiny

1. Promiskuita (muži žijí v mnohoženství, ženy v mnohomužství). Dítě nezná svého otce, má nejistý vztah i k sourozencům
2. Skupinové manželství bratrů a sester (skupina příbuzných si bere jinou skupinu příbuzných. Tento typ vymizel, podobá se mu systém v Polynésii (havajský systém).
3. Skupina mužů si bere skupinu žen (ve skupině už nejsou příbuzní).
4. Manželství párů (bez výlučnosti).
5. Monogamie

Podle Morgana neodpovídají současné příbuzenské termíny současným příbuzenským vztahům, ale odrážejí příbuzenské vztahy, které byly v minulost.

Morgan při svých výzkumech používal terénní výzkum, dotazníkovou metodu (rozesílání dotazníku do mnoha zemí světa, aby získal materiály pro terminologii příbuzenství).



# Dílo:

- **Společenské zřízení amerických indiánů** (velice oslovil Marxe a Engelse popisem původní beztřídní společnosti).
- **Systemy pokrevnosti (konsagvinity) a sešvagření (afinity)** – cesta k používání příbuzenského názvosloví



# Johann Jacob Bachofen

## 1815-1887

- Kromě díla o rodině se zabýval i právem (bývá zmiňován jako zakladatel srovnávacího práva – byl švýcarským právníkem).
- Vytváří evoluční model rodiny a mateřského práva (**Das Mutterrecht**, Stuttgart, 1861) – z původního stavu promiskuity se vyvíjí matrilineární odvozování původu. Jako první vyslovuje hypotézu o **prvotnosti matriarchátu**.

1. Promiskuita (odvozuje z přežitku, kterým měla být chrámová prostituce)
2. Nadvláda žen (v rodině i ve společnosti – čerpá zároveň z mýtů, antické literatury, studia primitivních společností, údaje často neodděluje)
3. Patriarchát
4. Historické období (rod je nahrazen monogamní rodinou)

# John Ferguson McLennan

## 1827-1881

Skotský právník a etnolog (antropolog).

Publikoval *Primitive Marriage* (Prvotní manželství) – dokazuje na výskytu symbolických forem násilného získávání nevěst při svatebních obřadech teorii o růstu významu příbuzenských vztahů v souvislosti s prvotními právními systémy.

1. Válčící skupiny (exogamie a polyandrie – ze studia únosů nevěst, jako přežitek dodnes), zabíjení děvčátek (z důvodu nedostatku zdrojů)
2. Zemědělská společnost (dostatek potravy, upouští se od zabíjení děvčátek, dost žen pro všechny – podmínky pro vznik monogamie a patrilinearity).

Později byl za své postupy kritizován, ve studiu rodiny, exogamie a endogamie publikoval významné výsledky.

Při „studiu“ evoluce rodiny je možné se také setkat i s mnohými nesmysly:

Předpokládáme, že na začátku historie rodiny bylo společenství tlupy, která rostla především díky nové populaci. Vzhledem k jasné funkci ženy-matky a nevysvětlitelnému způsobu, jakým dokázala tvořit děti, došlo k první formaci-matriarchátu. Po zvýšení významu majetku a pochopení úlohy muže při rozmnožování dochází postupně k potřebě kontrolovat zachování vlastní linie potomků muže a začínáme hovořit o patriarchátu. Manželka a děti byly tehdy pokládány za hmotné vlastnictví muže, jakožto hlavy rodiny. Tato struktura a hierarchizace podle genderu je především ve prospěch muže – patriarchy, který má nejvíce moci a autority. Zde se proto hovoří o rodině patriarchální. Patriarchát prakticky přetrvává (byť s mnoha změnami) ve většině světa dodnes.

(Wikipedie, otevřená encyklopedie, heslo Rodina, cit. 10.3.2006)

# Náboženství a magie z pohledu evolucionistů



# John Lubbock

## 1834-1913

Kromě toho, že se zabýval entomologií (sociální hmyz) přichází s hypotézou o neexistenci náboženství v primitivních společnostech (**prvotní ateismus**).

Prvotní ateismus je následován etapou fetišismu, totemismu, šamanismu a pohanství.

# Dílo:

- *Prehistoric Times*, 1865
- *The Origin of Civilisation* (Původ civilizace), 1870





# James George Frazer

## 1854-1941

Zabýval se problémy náboženství, magie, tabu, totemismu a vývojem politických institucí.

Stadiální posloupnost lidských myšlenkových forem **magie - náboženství a věda** (má blíže k magii, než k náboženství - lidé věří, že mohou ovládat přírodu).

Sympatická magie: Homeopatická a kontaktní

Trojí teorie mýtu (euhemerismus, kognicionismus, ritualismus).

# Mýty

Mýty jsou v určitém protikladu k pojmovosti.

Mýtus se pouze předává (není schopen sám sebe podrobit kontrole, rozlišit správné od nesprávného...)

Ideologie – mýtus sloužící k prospěchu určité skupiny.