

## Axialkolben-Verstellpumpe offener Kreislauf

### A10VSO 18 DR /31R-PRA12N00

#### Nenngrösse 18

Verdrängungsvolumen	18 cm <sup>3</sup> /U
Drehzahl	3300 min <sup>-1</sup>
Volumenstrom max.	59.4 l/min
Volumenstrom n=1500 min <sup>-1</sup>	27 l/min
Leistung	27.7 kW
Füllmenge	0.4 Liter
Masse	12 kg

#### Drehrichtung

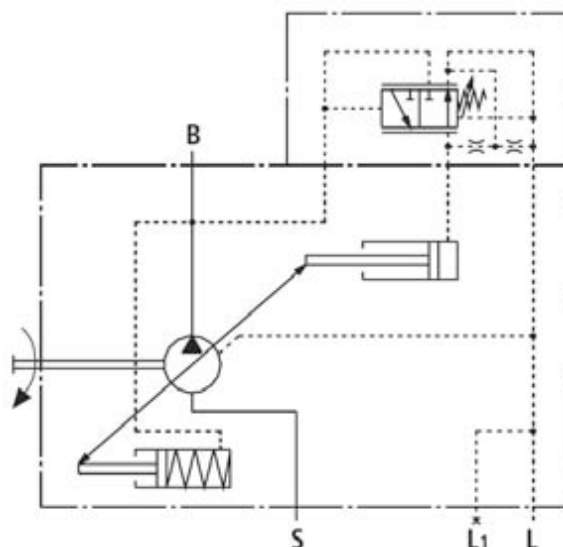
Rechts

#### Dichtungen

FKM Fluor-Kautschuk

#### DR Druckregler

Der Druckregler bewirkt eine Konstanthaltung des Druckes in einem Hydrauliksystem innerhalb des Regelbereiches der Pumpe. Die Pumpe fördert damit nur so viel Hydraulik-Flüssigkeit, wie von den Verbrauchern abgenommen wird. Der Druck kann am Steuerventil stufenlos eingestellt werden.



### Triebwelle

Zahnwelle 3/4 in, 11 Zähne 16/32 DP  
Flansch SAE-A, 2-Loch,  $\varnothing$  82.55 mm

