



DAR EL SALTO O REZAGARSE

Analítica en el sector social



Metodología

- Encuestados:

Líderes y empleados de 330 organizaciones sin ánimo de lucro en 34 países, en 11 áreas de mejoramiento social.

- Entrevistados:

Líderes de organizaciones sin fines de lucro.

Expertos de IBM(Consultores de Delivery, analítica y temas del sector público)

- Watson Analytics para redes sociales fue utilizada para validar tendencias en el espacio de análisis de datos de las organizaciones.

Las organizaciones que están más avanzadas en las prácticas de datos y análisis son más eficaces en su desempeño ante su misión, así como en el logro de eficiencias internas.

67% de las organizaciones sin ánimo de lucro indicaron que están en las etapas preliminares del paso hacia la analítica.

Presión Interna



Presión de la competencia



Presión del donante



Source: IBM Institute for Business Value analysis.

En los últimos dos años, la mayoría de organizaciones dijo que son cada vez más empujados para avanzar en el procesamiento de datos y su análisis como parte del cumplimiento de los objetivos de la organización.

Las organizaciones pueden empezar a dar el salto:

- Aprovechando los avances tecnológicos.
- Creando un equipo de alto rendimiento.
- Racionalizando el uso del talento interno y externo.
- Alentando a los financiadores a apoyar las prácticas basadas en datos.
- Participando en ecosistemas colaborativos.



78%

De organizaciones sin fines de lucro con capacidades avanzadas de analítica reportaron una mayor efectividad en el desempeño de su misión



74%

De los líderes de organizaciones sin fines de lucro, citaron el presupuesto como una de sus tres principales barreras para avanzar en las capacidades analíticas



67%

De los líderes de las organizaciones sin fines de lucro encuestados están en las etapas de ad hoc y retrospectiva del camino hacia la analítica

La creciente necesidad de pruebas cuantificables

Pasos hacia el camino de la analítica:

Ad hoc - Recolecta y analiza datos sobre bases de necesidades - no forma parte de operaciones regulares.

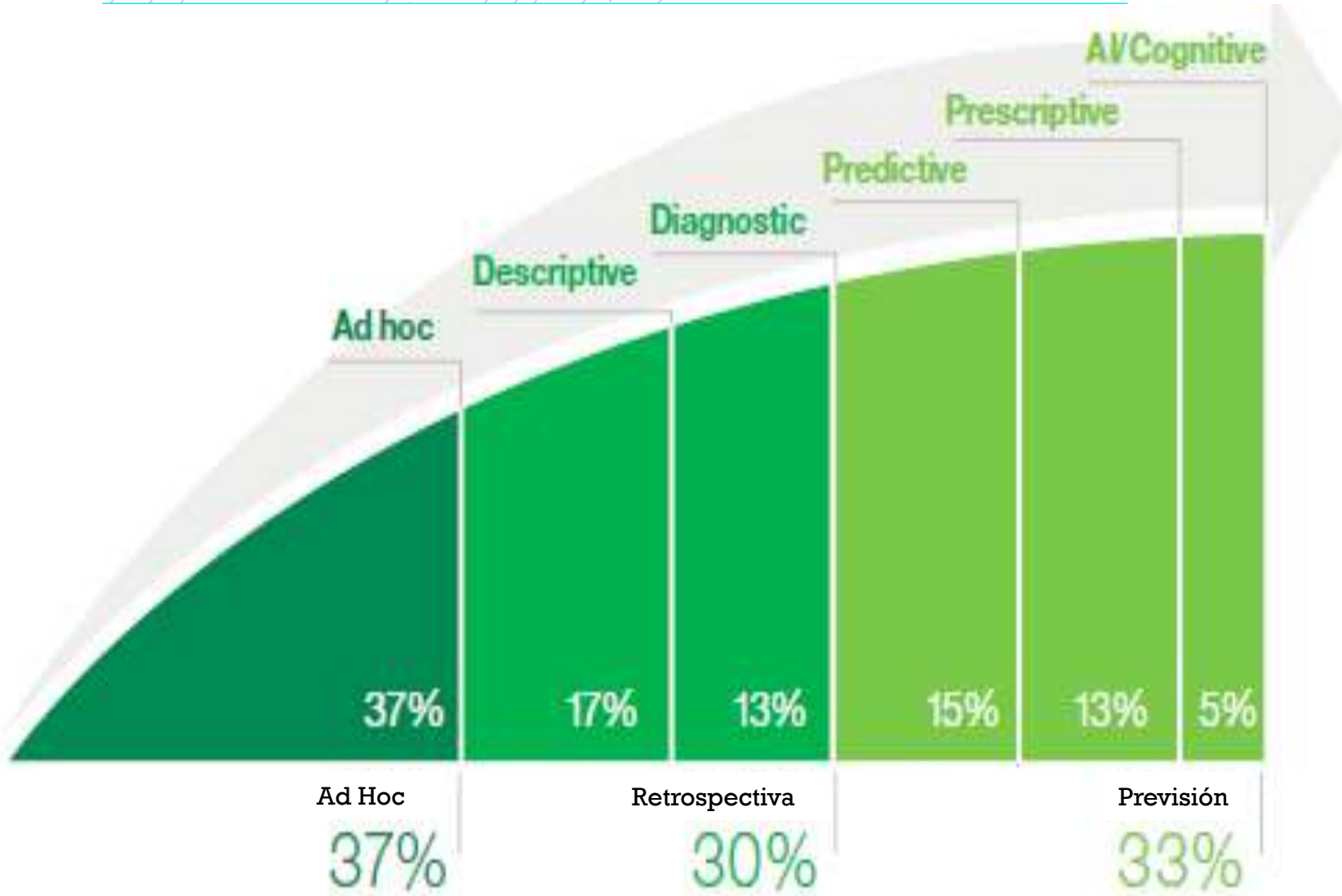
Descriptivo - Revisa datos históricos para explicar qué pasó en el pasado.

Diagnóstico - Revisa los datos históricos para discernir las tendencias que influyen en las decisiones.

Predictivo - Usa datos históricos para crear modelos predictivos.

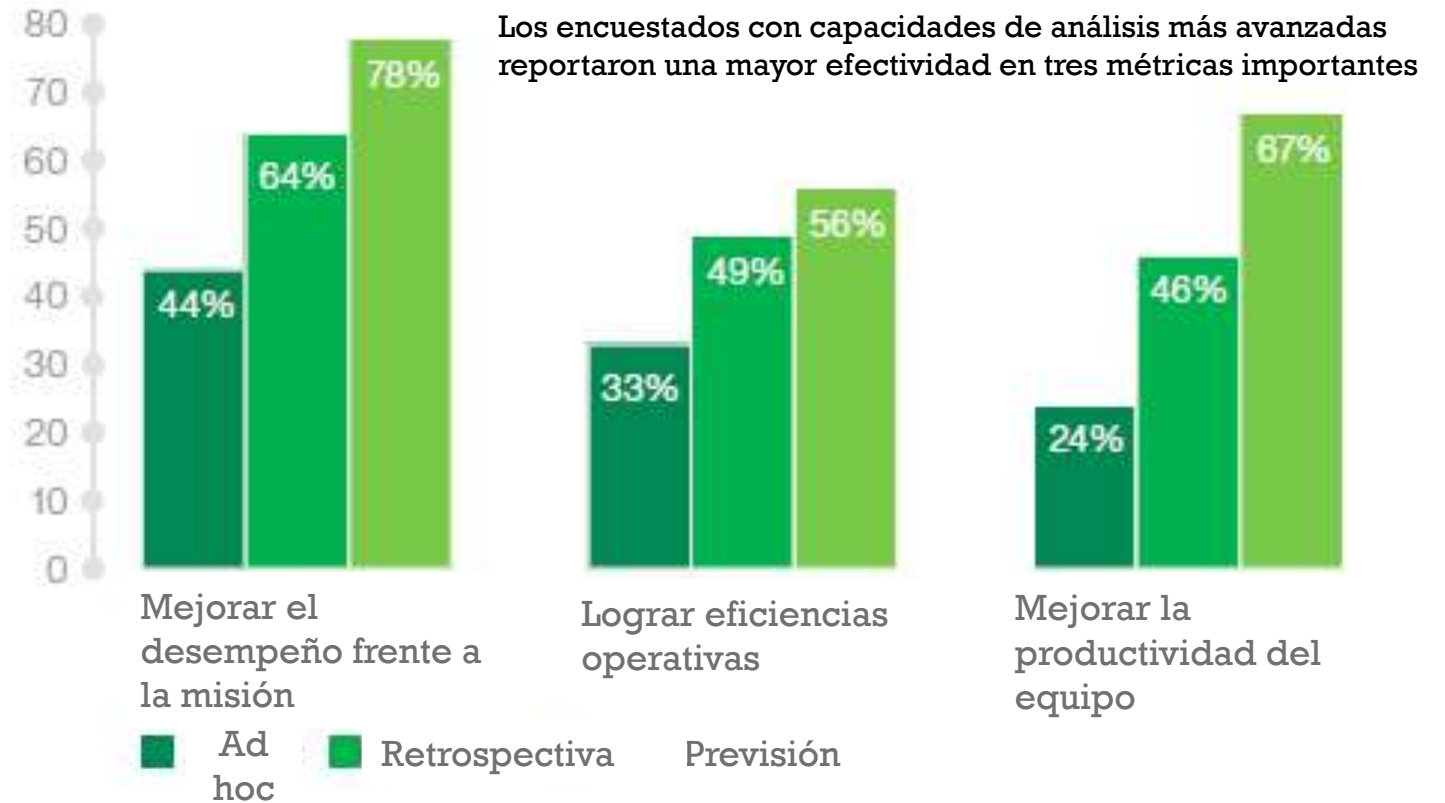
Prescriptivo - Usa datos históricos para crear modelos predictivos y evalúa la probabilidad de cada resultado potencial.

AI/Cognitivo - Aprovecha los sistemas de autoaprendizaje para discernir patrones a partir de datos no estructurados.



El sector sin fines de lucro permanece en gran medida en las primeras etapas del procesamiento de datos.

Las organizaciones centradas en la atención de la salud son una excepción notable y por lo general están por delante de sus homólogos del sector para llegar a la etapa de análisis prospectivo.



Los beneficios potenciales no son solo una esperanza.

Las organizaciones que han avanzado en su camino a la analítica informaron una mayor efectividad en la evaluación del impacto social y la conducción de mejoras medibles de la productividad.

Presupuesto, tecnología y talento son las principales barreras para las organizaciones

“IDC estima que la creación de datos a nivel mundial alcanzará los 163 zettabytes (o mil millones de gigabytes) en 2025, lo que representa 10 veces más de 16,1 zetabytes de datos creados en 2016.



Source: IBM Institute for Business Value analysis.

Consejos para desarrollar habilidades de datos

- **Mejor juntos:** Crear grupos de estudio internos o aliarse externamente para trabajar sobre los conceptos difíciles.
- **Aprovechar a los expertos:** Enliste voluntarios o miembros de junta directiva para ayudar al aprendiz en horas de oficina.
- **Identifique una meta:** Antes de elegir cursos, identifique objetivos de aprendizaje y la aplicación planeada.
- **El tiempo es esencial:** Planear capacitaciones o grupos de estudio cuando los participantes están en la oficina y pueden asistir.

Impulsa tu tecnología: Móviles, Nube, SaaS y plataformas



Registro de dispositivos móviles

Hace 2 años

2%

Ahora

49%

Dentro de 2 años

73%



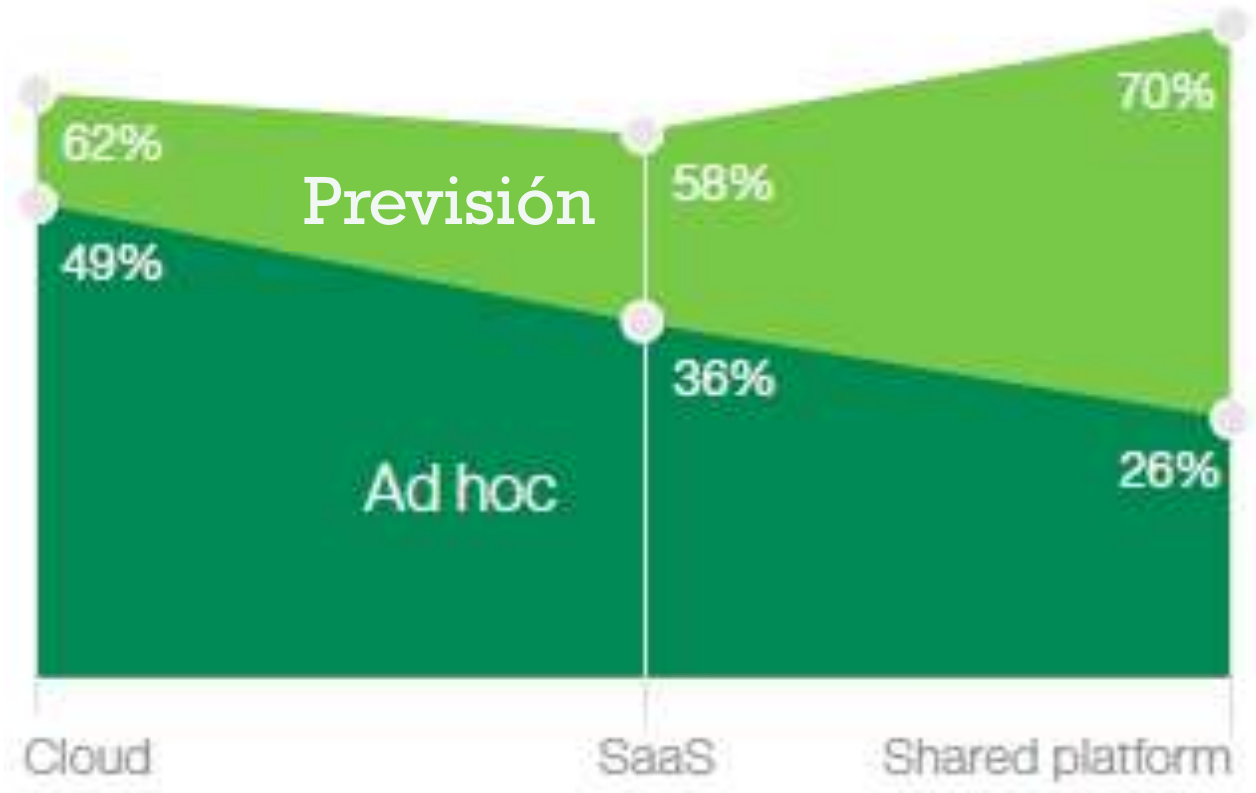
Tendencia de aplicaciones móviles

8%

42%

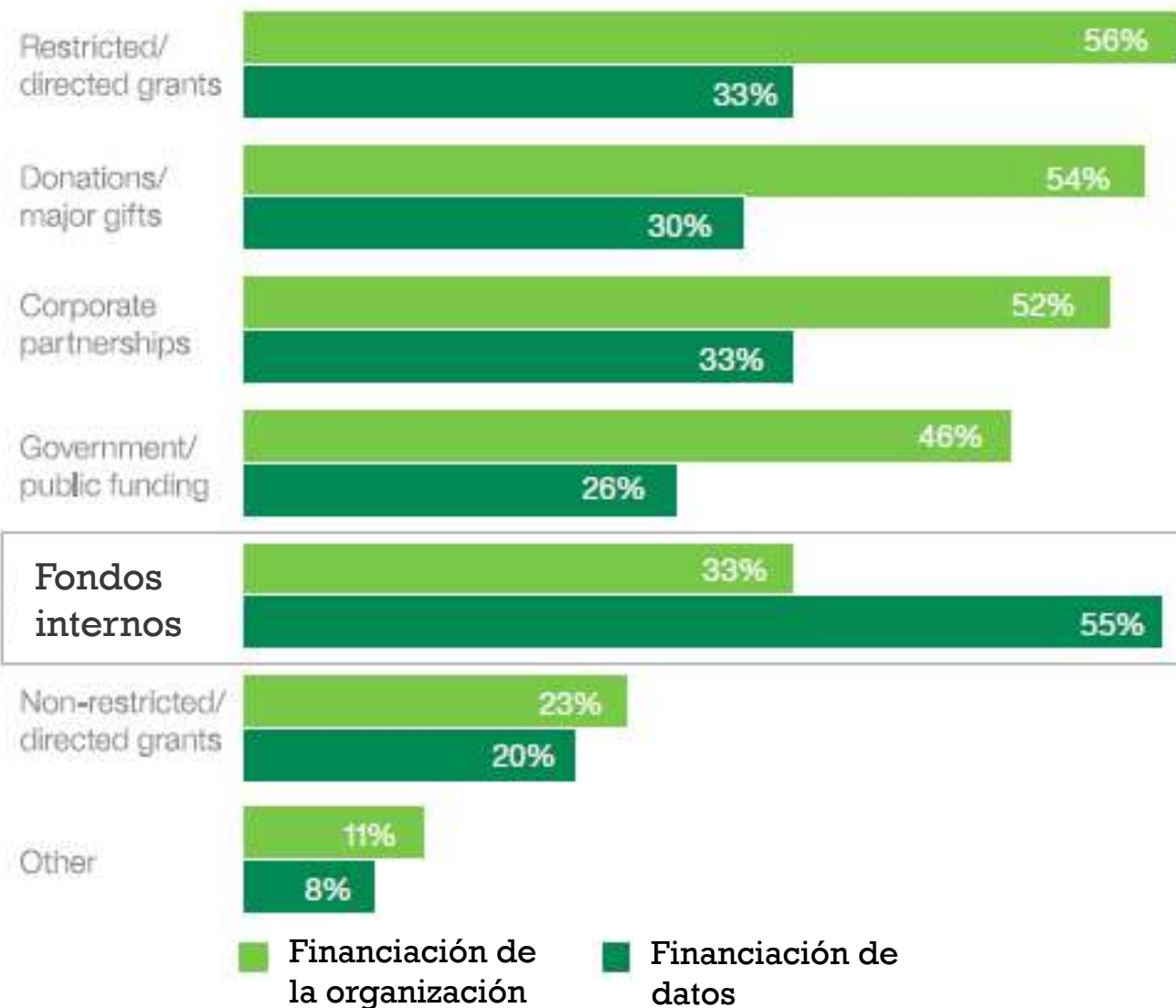
85%

- El 85% de los encuestados dijo que usará aplicaciones móviles para la recopilación de datos de los donantes en los próximos dos años.
- Menos de la mitad indicaron que están utilizando dispositivos móviles o aplicaciones hoy e día



Las organizaciones sin fines de lucro en la etapa de previsión utilizan Cloud Computing, SaaS y las plataformas compartidas significativamente más que en la etapa ad hoc

Las organizaciones indicaron que a menudo se ven restringidas o presionadas para limitar el gasto en iniciativas de analítica



Ecosistemas colaborativos

La clave es llegar a un acuerdo mutuamente beneficioso para que los donantes puedan financiar el ecosistema mismo, proporcionar conjuntos de datos donados o apoyar en capacidad de asesoramiento.



¿Cómo empezar ahora?

Las organizaciones sin fines de lucro deben alinear el apoyo de los líderes y abogar internamente por una cultura impulsada por los datos para hacer un progreso significativo en su paso a la analítica.

- **Comprometerse a ser impulsados por los datos:**

Establecer **metas claras** con un retorno esperado definido y un **plan estratégico**.

Definir **métricas accionables** aceptadas en todos los niveles organizables.

Buscar un **acuerdo interno y externo** sobre la prioridad de los datos, incluida la **alineación con los donantes**.

Invertir en la tecnología necesaria que facilite la recopilación, el almacenamiento o el intercambio de datos

- **Crear la cultura:**

Empoderar la fuerza de trabajo fomentando la identidad o propiedad.

Educar y nutrir la curiosidad, elevar a los campeones y brindar oportunidades para mejorar el rendimiento.

Comunicar frecuentemente métricas y éxitos

- **Colabore, no vaya solo:**

Pedir **orientación** a otras organizaciones o socios orientados a datos.

Reunirse con otros y colaborar para superar obstáculos.

Comenzar a **establecer un ecosistema colaborativo**



<https://ibm.co/2wkoBXK>

