

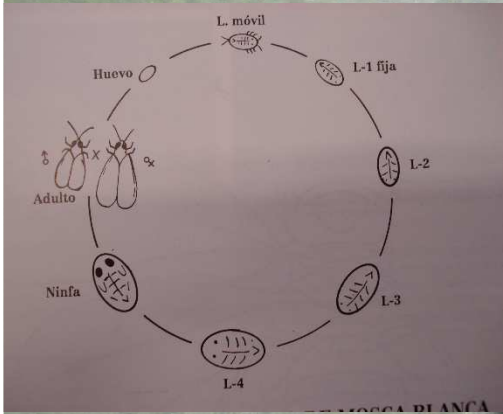
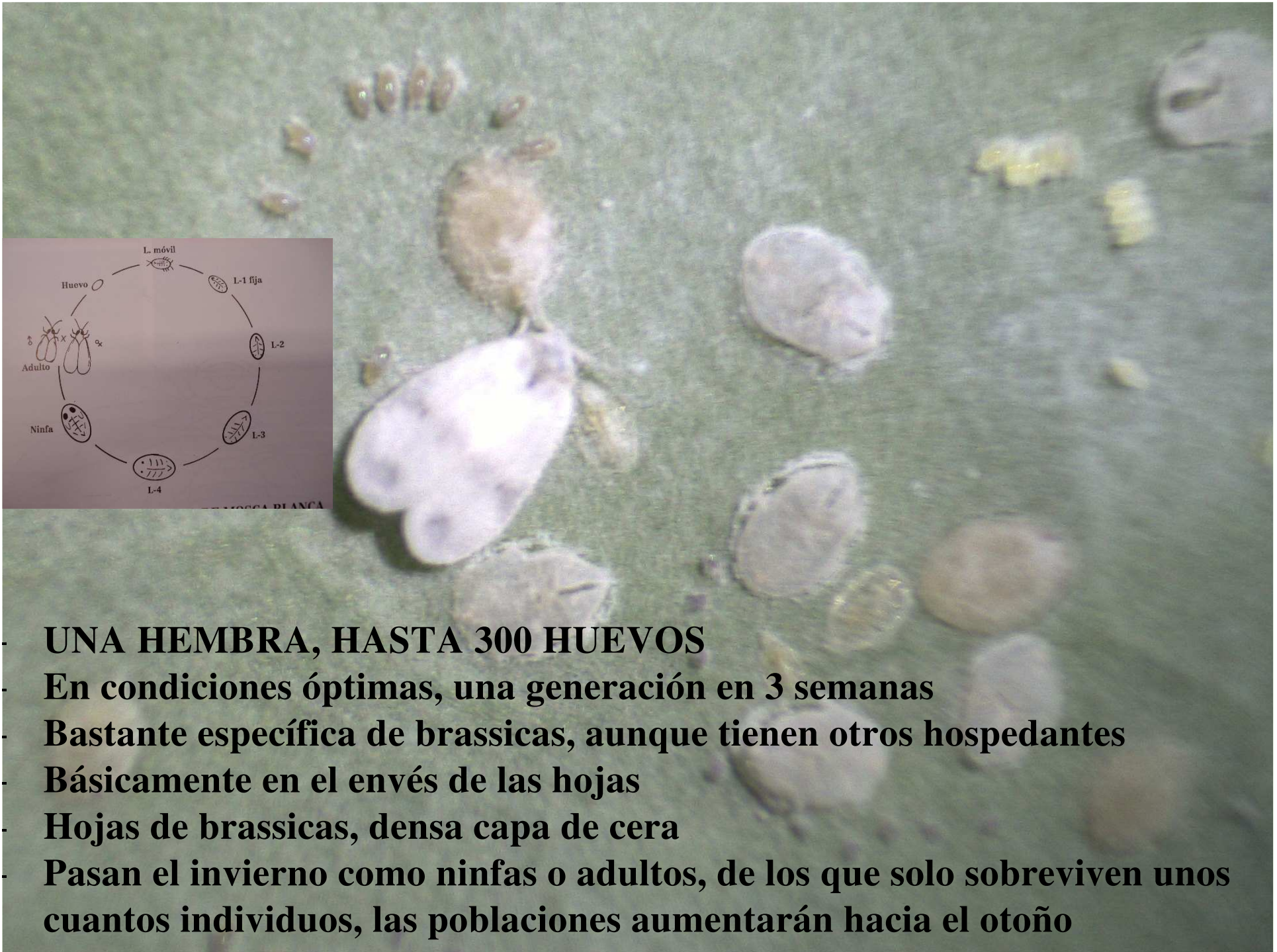
Jornada Técnica

La Alberca, 28-sept-2017

**La mosca blanca de las brassicas
(*Aleyrodes proletella*) una plaga de
riesgo en La Región de Murcia**

Antonio Monserrat Delgado





UNA HEMBRA, HASTA 300 HUEVOS

En condiciones óptimas, una generación en 3 semanas

Bastante específica de brassicas, aunque tienen otros hospedantes

Básicamente en el envés de las hojas

Hojas de brassicas, densa capa de cera

Pasan el invierno como ninfas o adultos, de los que solo sobreviven unos cuantos individuos, las poblaciones aumentarán hacia el otoño









**ALGUNOS ASPECTOS
GENERALES MUY
ELEMENTALES,
PERO CLAVES**

Cuanto mayor sea la población de mosca blanca en una zona, más presión habrá sobre las plantaciones y más difícil será su control, implicando mayores gastos y riesgos



PARA QUE CAUSEN DAÑOS TIENEN QUE HABER ALCANZADO UNOS DETERMINADOS NIVELES:

- población de partida / llegadas
- tasa de multiplicación (generaciones y nº descendientes viables)
- limitaciones a su crecimiento: tratamientos, auxiliares..
- otros factores (climatológicos, variedad, suelos, fertirrigación,

POTENCIAL DE Aleurodes (x150)

Moscas:	1	150	22.500	>3 MILLONES
Días	+ 25	+50	+75	



SI LA PRESIÓN DE PLAGA ES MUY ALTA, LOS SISTEMAS DE CONTROL NO FUNCIONAN:

- Altas eficacias de los tratamientos resultan insuficientes**
- Se favorecen las resistencias a los P.F.**
- El Control Biológico será insuficiente**

“EL CONTROL DE ESTAS PLAGAS ES RESPONSABILIDAD DE TODOS”

CONTROL TECNOLÓGICO:

Moscas blancas

Auxiliares



**NO SUELE SERVIR PARA
NADA AL AIRE LIBRE**

Los *Productos Fitosanitarios* son fundamentales....., pero:

**¡TAN IMPORTANTE COMO LOS P.F. ES SU
CORRECTO POSICIONAMIENTO Y USO!**

BIEN UTILIZADOS: SON PARTE DE LA SOLUCIÓN

MAL UTILIZADOS: SON PARTE DEL PROBLEMA



CONTROL BIOLÓGICO:

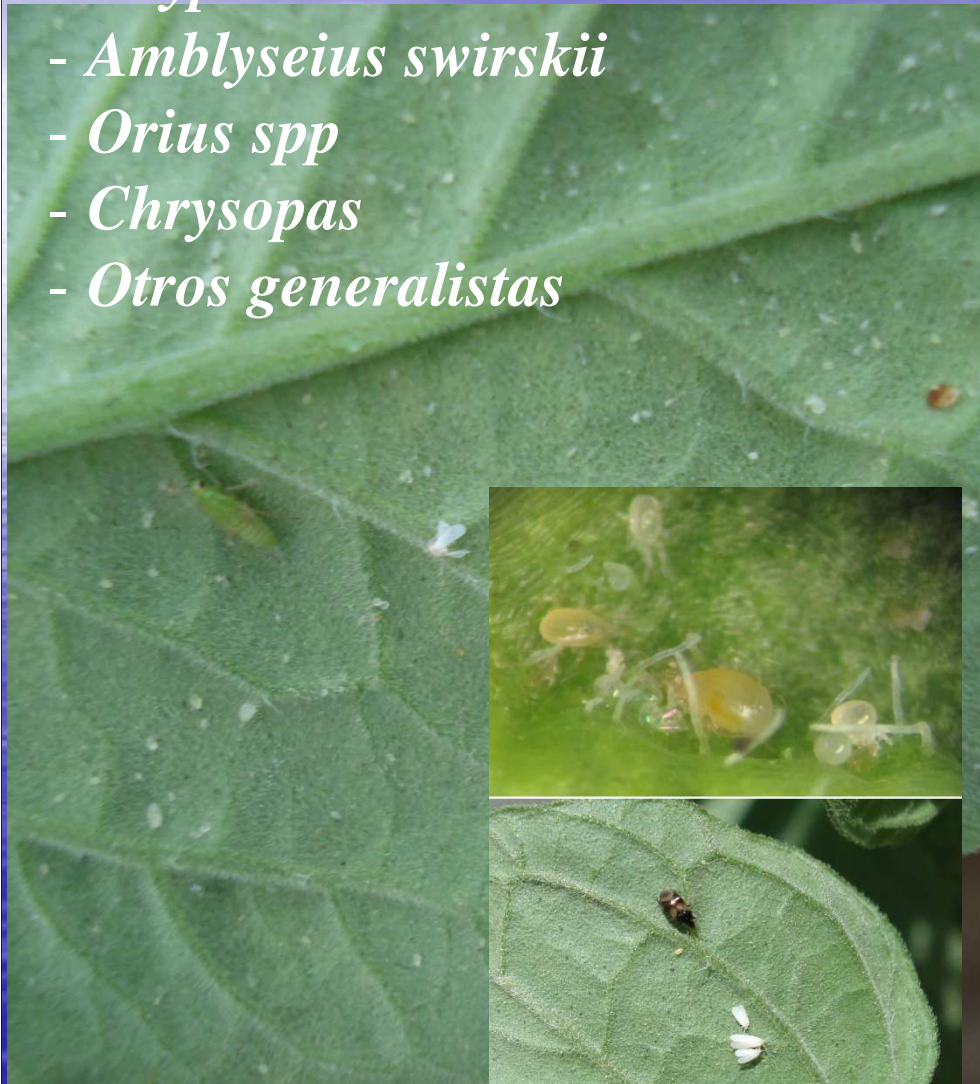
¡Más importantes de lo que nos podemos imaginar!

Se puede favorecer su instalación en las plantaciones simplemente evitando tratamientos agresivos.



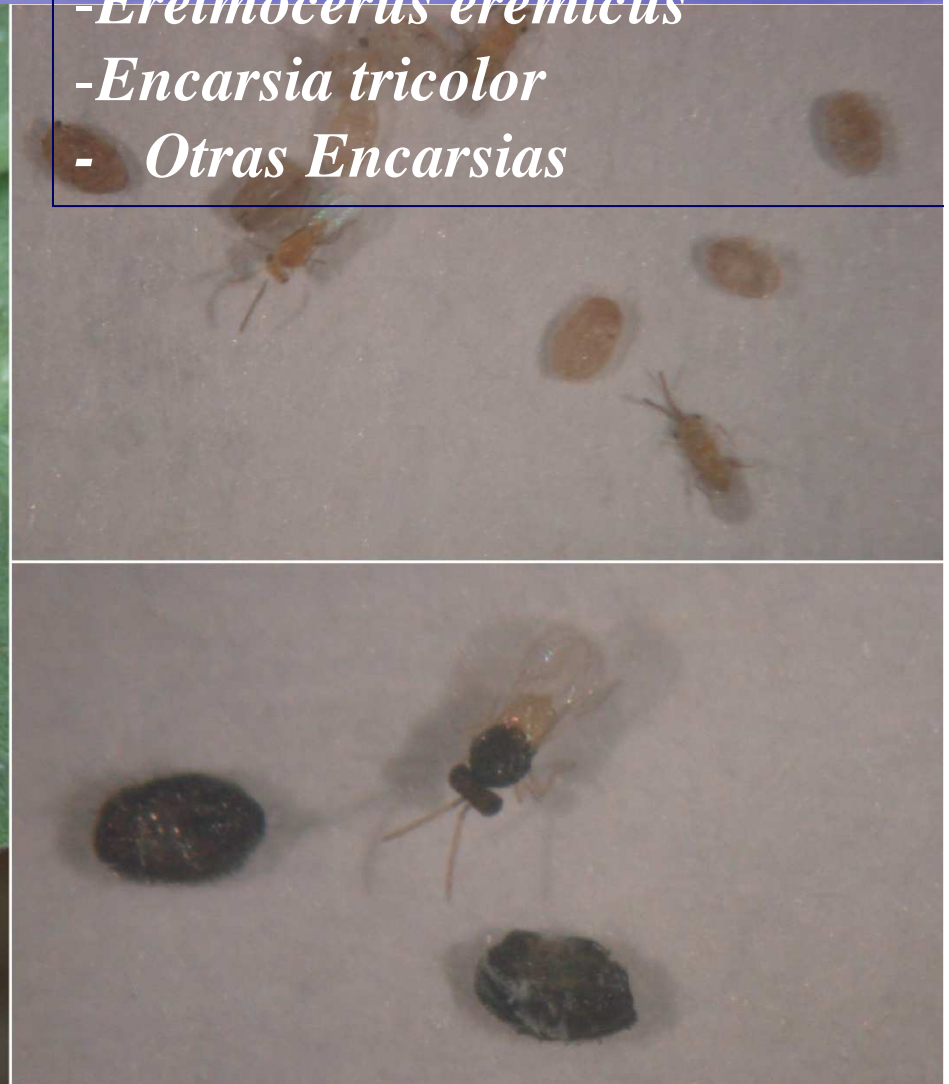
DEPREDADORES

- *Nesidiocoris tenuis*
- *Macrolophus*
- *Dicyphus*
- *Amblyseius swirskii*
- *Orius spp*
- *Chrysopas*
- *Otros generalistas*

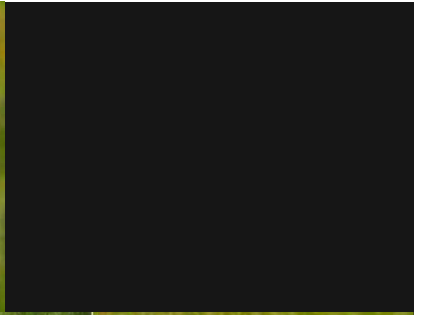


PARASITOIDES

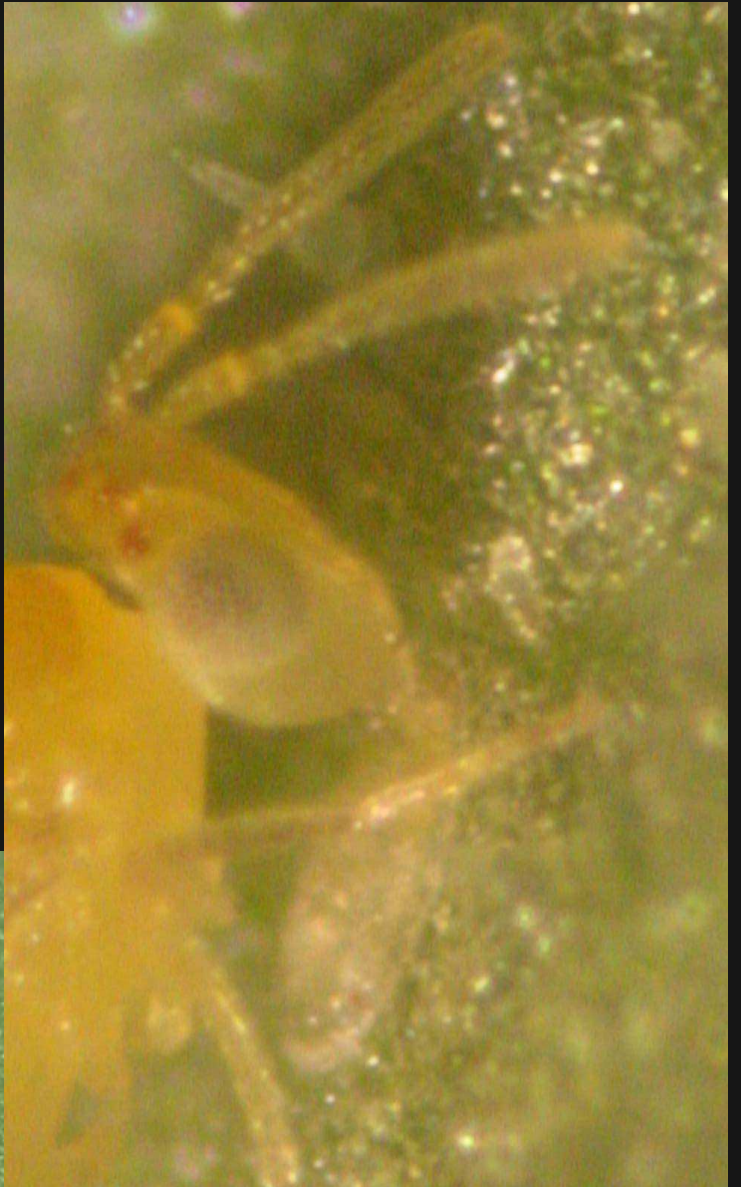
- *Encarsia formosa*
- *Eretmocerus mundus*
- *Eretmocerus eremicus*
- *Encarsia tricolor*
- *Otras Encarsias*







Eretmocerus spp.



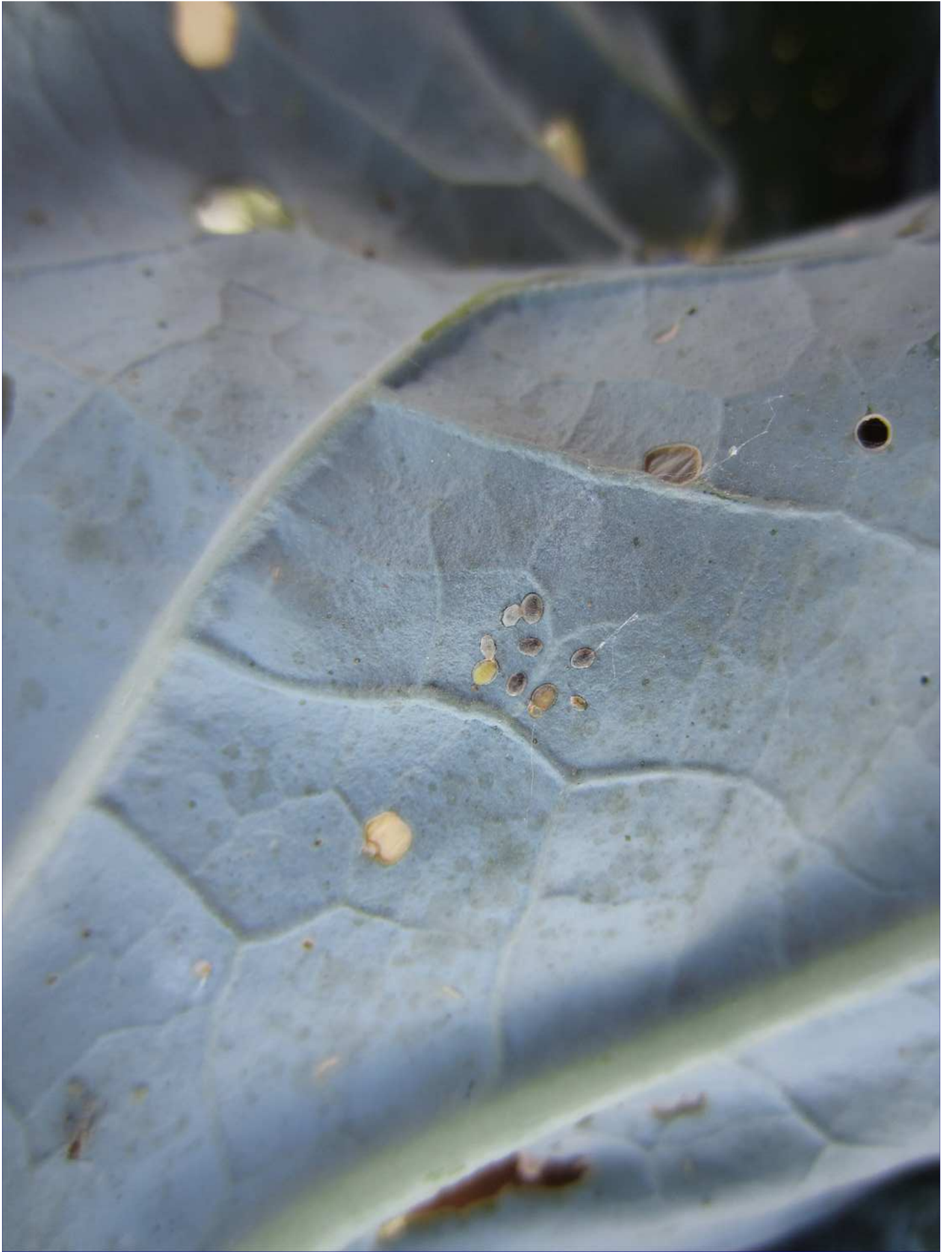
Encarsia spp.













**Para plagas complejas como las moscas blancas, no
existen soluciones simples**

¡ESTRATEGIAS!

A nivel de zonas

- reducir reservorios (plantaciones finalizadas o sus restos)
- incrementar auxiliares

Actuaciones a nivel de parcelas

- Estrategias de GIP, uso eficiente de los P.F., favorecer auxiliares y evitar reservorios de la plaga

-Un buen manejo fitosanitario de las plantaciones, por si solo, tiene una gran repercusión en los auxiliares

-La multiplicación de beneficiosos sobre las plantaciones contribuye a enriquecer toda la comarca y a reducir, a medio y largo plazo, de la presión de *mosca blanca*

HIGIENE

- **Inmediata destrucción de los restos de plantaciones (*).**



- **Evitar solapes en las mismas fincas.**
- **Zonas incultas (eriales, ramblas, ...) :**
máximo respeto

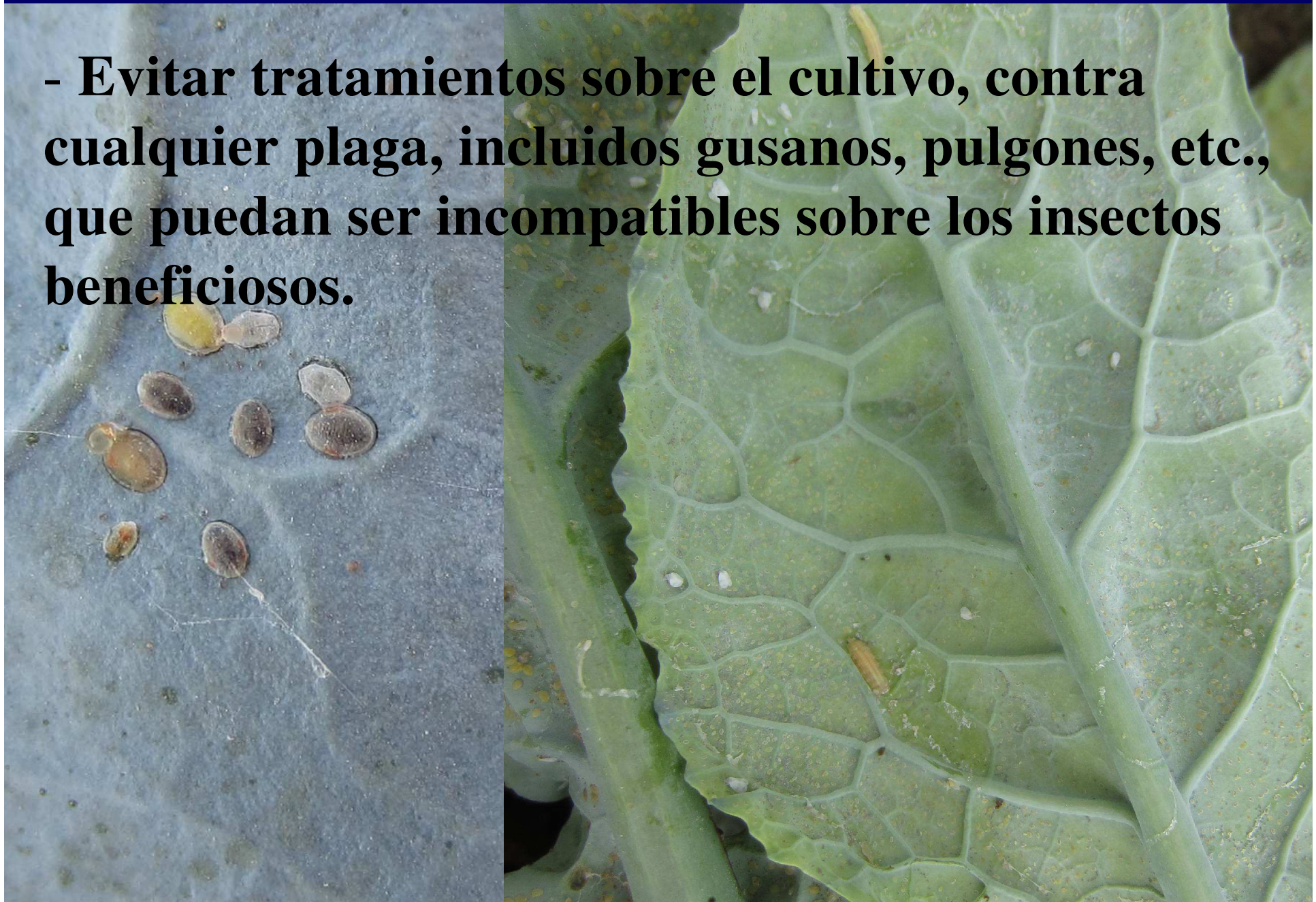
TRATAMIENTOS CONTRA MOSCAS BLANCAS

- **Lo mejor: no tratar**, salvo que hubiera una gran presión de moscas blancas y bajos niveles de auxiliares.
- **Buscar máxima compatibilidad con auxiliares.**

- Con riesgo o zonas problemáticas:
 - Tratamientos a las bandejas, antes del trasplante
 - Tratamientos en goteo, primeras semanas (días)
 - Otros, en función del problema

MUY IMPORTANTE: MÁXIMO RESPETO DE FAUNA AUXILIAR:

- Evitar tratamientos sobre el cultivo, contra cualquier plaga, incluidos gusanos, pulgones, etc., que puedan ser incompatibles sobre los insectos beneficiosos.



PRODUCTOS CONTRA ALEURODES (*BRASSICAS*)

Mat. activa	FORMULADOS	GRUPO	OBSERVACIONES
Imidacloprid	4	Bandeja + goteo a los 10-12 días Max 500 cc/ha (dosis y aplicación) ¿? Incompatible con auxiliares en tratamientos foliares
Azadiractina	ALIGN	Mu	Prefrentemente al atardecer –noche Acidificar pH del caldo. Efecto ¿?
Maltodextrina	Eradicoat	--	Precisa una perfecta cubrición (5-75 L/ha)
Aceite de parafina	ULTRA PROM	--	Precisa una perfecta cubrición (3-12 L/ha)
Spirotetramat	MOVENTO	23	Efecto muy lento, aplicar a detectar los primeros ataques y 15 días mas tarde.
Alfa-cipermetrin Lambda-cihalotrin	3	Muy incompatible con auxiliares
OTROS			Sobre otras plagas, con efectos sobre MB (cyazypyr, ...)

MUY IMPORTANTE LA CALIDAD DE LAS APLICACIONES





***LA ADOPCIÓN DE BUENAS
ESTRATEGIAS FITOSANITARIAS NO
IMPLICA MÁS GASTOS:***

***¡SI UN MAYOR CONOCIMIENTO Y
MENTALIZACIÓN
PARA HACER LAS
COSAS BIEN!***

MUCHAS GRACIAS

