

# INFORMAZIO KORPORATIBOA

# INFORMACIÓN CORPORATIVA

---

Biztanleriaren 2021eko  
Estatistika-datuak

Datos estadísticos de Población  
2021

---

2022 Maiatza/ Mayo 2022

---

## **ERROLDA MUGIMENDUEN AZTERKETA ESTADISTIKOA – 2021** **ESTUDIO ESTADÍSTICO DE MOVIMIENTOS PADRONALES – 2021**

### **1. Datu orokorrak / Datos generales**

#### **1.1. Errolda-mugimenduen laburpen orokorra**

#### **1.1. Resumen general de movimientos padronales**

	<b>2.019</b>	<b>2.020</b>	<b>2.021</b>	<b>% Δ 2021/2020</b>
<b>Altak / Altas</b>	<b>4.046</b>	<b>3.261</b>	<b>3.400</b>	<b>4,26%</b>
Jaiotzak / Nacimientos	444	440	398	-9,55%
Migrazioa / Migración	3.390	2.630	2.710	3,04%
Omisioa / Omisión <sup>1</sup>	212	191	292	52,88%
<b>Bajak / Bajas</b>	<b>3.114</b>	<b>2.867</b>	<b>3.624</b>	<b>26,40%</b>
Heriotzak / Defunciones	539	629	657	4,45%
Migrazioa / Migración	1.654	1.532	1.708	11,49%
Bidegabe sartuak / Inclusión Indebida	845	662	1.151	73,87%
Izena ematea iraungitzeagatikoj bajak / Bajas por caducidad de la inscripción	76	44	108	145,45%
<b>Aldaketak / Modificaciones</b>	<b>7.077</b>	<b>6.003</b>	<b>6.331</b>	<b>5,46%</b>
Helbide-aldaketak Cambios de Domicilio	3.947	3.538	3.543	0,14%
Datu pertsonalen aldaketa / Modificación de datos personales	3.105	2.461	2.787	13,25%
Lurralde-datuen aldaketa / Modificación datos territoriales	25	4	1	-75,00%

<sup>1</sup> Altas de habitantes que no figuraban inscritos en ningún municipio.  
Inongo udalerritan inskribatuta ez zeuden biztanleen altak.

## 1.2. Biztanleria osoaren bilakaera

### 1.2. Evolución de la población total

	a 31/12/2019	a 31/12/2020	Δ 2020/2019	%Δ 2020/2019	a 31/12/2021	Δ 2021/2020	%Δ 2021/2020
<b>Biztanleak oro / Población total</b>	62.929	63.057	128	0,20%	62.654	-403	-0,64%

Urtero udal-errolda berrikusten denean, Biztanleriaren Kopuru Ofiziala ematen da, urte bakoitzeko urtarrilaren 1ari dagokiona, INEk proposatua eta Errege Dekretuz onetsia.

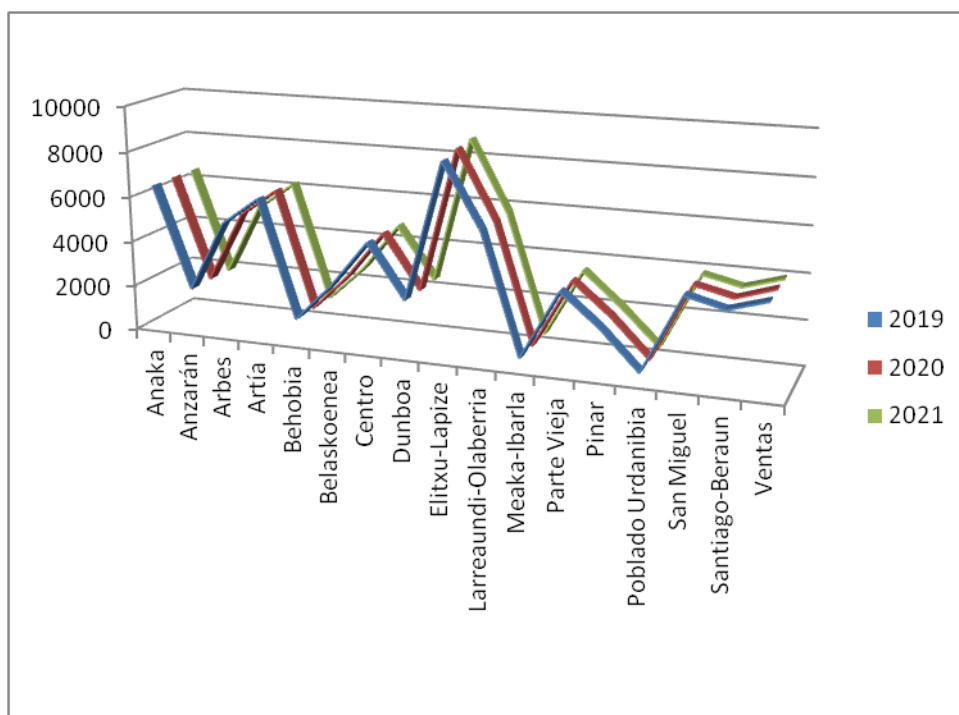
La revisión anual del Padrón municipal termina con la determinación de la Cifra Oficial de Población, referida al 1 de enero de cada año, propuesta por el INE y aprobada por Real Decreto.

	2019	2020	Δ 2020/2019	%Δ 2020/2019	2021	Δ 2021/2020	%Δ 2021/2020
<b>Cifra Oficial de Población</b>	62.401	62.910	509	0,82%	62.933	23	0,04%

### 1.3. Biztanle-kopuruaren bilakaera auzoka/zonaka.

#### 1.3. Evolución del número de habitantes por barrios/zonas.

Auzoa / Barrio / Zona	2019	% POBLACIÓN BIZTANLERIA	2020	% POBLACIÓ BIZTANLERIA	2021	% POBLACIÓN BIZTANLERIA
Anaka	6.472	10,28%	6.485	10,28%	<b>6.473</b>	10,33%
Anzaran	1.949	3,10%	1.955	3,10%	<b>1.912</b>	3,05%
Arbes	5.062	8,04%	5.071	8,04%	<b>5.032</b>	8,03%
Artia	6.256	9,94%	6.255	9,92%	<b>6.185</b>	9,87%
Behobia	1.097	1,74%	1.103	1,75%	<b>1.103</b>	1,76%
Belaskoenea	2.759	4,38%	2.720	4,31%	<b>2.626</b>	4,19%
Centro	4.780	7,60%	4.771	7,57%	<b>4.705</b>	7,51%
Dunboa	2.454	3,90%	2.419	3,84%	<b>2.436</b>	3,89%
Elitxu-Lapize	8.500	13,51%	8.700	13,80%	<b>8.793</b>	14,03%
Larreaurdi-Olaberría	5.744	9,13%	5.739	9,10%	<b>5.701</b>	9,10%
Meaka-Ibarla	492	0,78%	493	0,78%	<b>505</b>	0,81%
Parte Vieja	3.511	5,58%	3.501	5,55%	<b>3.481</b>	5,56%
Pinar	2.142	3,40%	2.133	3,38%	<b>2.052</b>	3,28%
Poblado Urdanibia	455	0,72%	455	0,72%	<b>457</b>	0,73%
San Miguel	3.857	6,13%	3.828	6,07%	<b>3.815</b>	6,09%
Santiago-Beraun	3.445	5,47%	3.440	5,46%	<b>3.437</b>	5,49%
Ventas	3.954	6,28%	3.989	6,33%	<b>3.945</b>	6,30%



## 2. Erroldako altak. / Altas padronales.

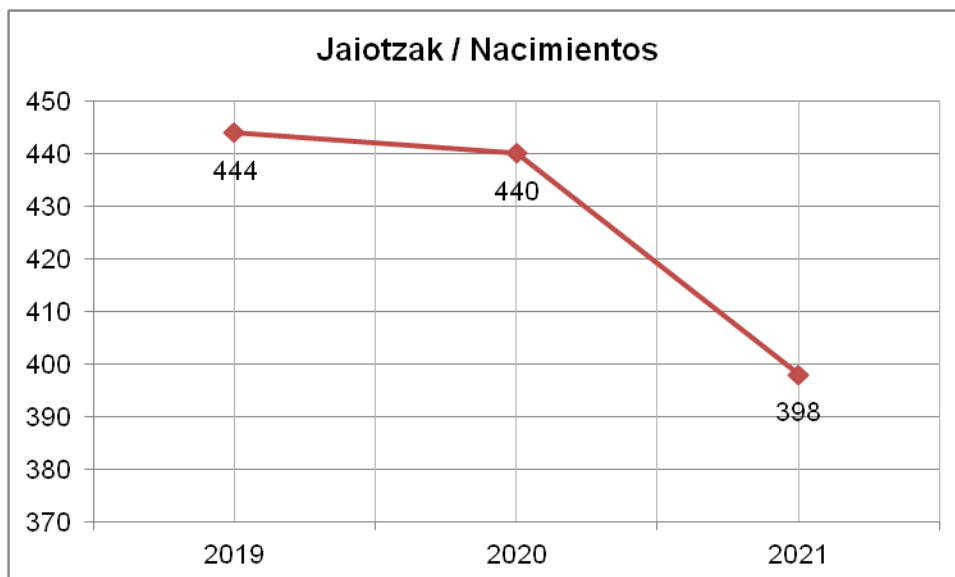
### 2.1. Biztanleriako altak. Jaiotzak.

#### 2.1.1. Datu orokorrak.

### 2.1. Altas de población. Nacimientos.

#### 2.1.1. Datos generales.

	2019	2020	2021	%Δ2021/2020
Jaiotzak guztira Total nacimientos	444	440	398	-9,55%



#### 2.1.2. Urteko jaiotza-tasa.

#### 2.1.2. Tasa de natalidad anual.

	2019	URTEKO JAIOTZA TASA (1.000koetan) TASA ANUAL DE NATALIDAD (tantos por 1000)	2020	URTEKO JAIOTZA TASA (1.000koetan) TASA ANUAL DE NATALIDAD (tantos por 1000)	2021	URTEKO JAIOTZA TASA (1.000koetan) TASA ANUAL DE NATALIDAD (tantos por 1000)
Nacimientos Jaiotzak	444	7,12	440	6,99	398	6,35

### 2.1.3. Jaiotza-tasa auzoka/zonaka.

#### 2.1.3. Natalidad por barrios/zonas.

AUZOA/ BARRIO / ZONA	2019	2020	2021	%Δ 2020/2021
Anaka	37	40	35	-13%
Anzaran	13	9	6	-33%
Arbes	30	37	35	-5%
Artia	38	47	42	-11%
Behobia	9	10	7	-30%
Belaskoenea	18	21	9	-57%
Centro	30	33	24	-27%
Dunboa	17	18	16	-11%
Elitxu-Lapize	89	71	80	13%
Larreandi-Olaberria	35	37	26	-30%
Meaka-Ibarla	1	5	3	-40%
Parte Vieja	21	22	19	-14%
Pinar	15	19	11	-42%
Poblado Urdanibia	1	5	6	20%
San Miguel	34	24	20	-17%
Santiago-Beraun	21	17	24	41%
Ventas	35	25	35	40%

## 2.2. Biztanleriako Altak. Immigrazioa.

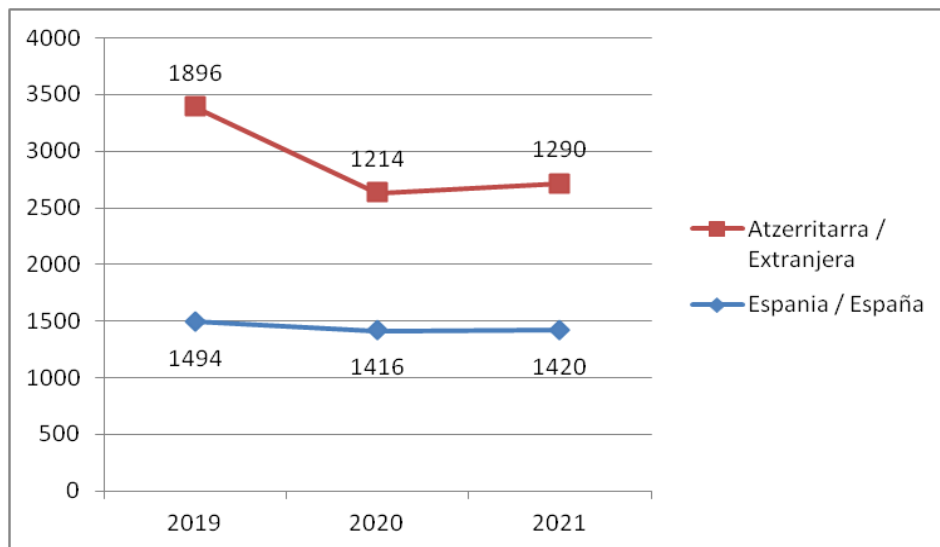
### 2.2.1. Datu orokorrak.

## 2.2. Altas de población. Inmigración.

### 2.2.1. Datos generales.

	2019	2020	2021	%Δ 2021/2020
<b>Immigrazioko Altak Altas inmigración</b>	3390	2630	2710	3%

Nazionalitatea Nacionalidad	2019	2020	2021	%Δ 2019/2021
Espainia / España	1494	1416	1420	0%
Atzerritarra / Extranjera	1896	1214	1290	6%



### 2.2.2. Immigrazioko altak – Auzoka kontabilizatuta.

### 2.2.2. Altas inmigración - Contabilización por barrios.

AUZOA / BARRIO / ZONA	2019	2020	2021	Δ 2021/2020	% Δ 2021/2020
Anaka	266	230	<b>246</b>	16	7%
Anzaran	97	75	<b>51</b>	-24	-32%
Arbes	141	128	<b>138</b>	10	8%
Artia	289	273	<b>294</b>	21	8%
Behobia	87	41	<b>41</b>	0	0%
Belaskoenea	123	98	<b>101</b>	3	3%
Centro	425	264	<b>259</b>	-5	-2%
Dunboa	138	107	<b>87</b>	-20	-19%
Elitxu-Lapize	574	453	<b>482</b>	29	6%
Larraundi-Olaberria	222	177	<b>230</b>	53	30%
Meaka-Ibarla	11	10	<b>20</b>	10	100%
Parte Vieja	226	165	<b>164</b>	-1	-1%
Pinar	176	128	<b>92</b>	-36	-28%
Poblado Urdanibia	30	18	<b>26</b>	8	44%
San Miguel	293	223	<b>221</b>	-2	-1%
Santiago-Beraun	147	108	<b>153</b>	45	42%
Ventas	150	136	<b>108</b>	-28	-21%

### 3. Bajak. / Bajas

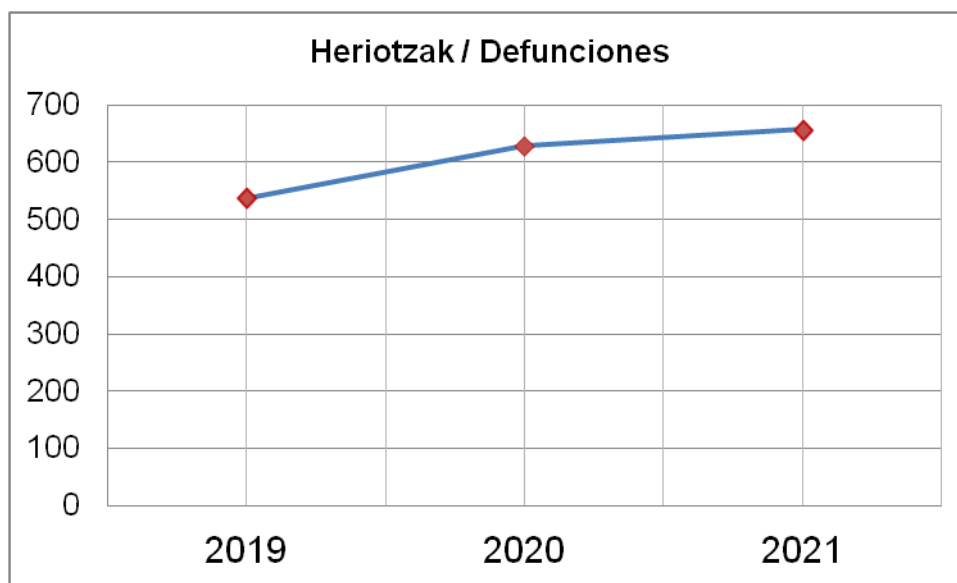
#### 3.1. Biztanleriako bajak. Heriotzak.

##### 3.1.1. Datu orokorrak.

#### 3.1. Bajas de población. Defunciones.

##### 3.1.1. Datos generales.

	2019	2020	2021	%Δ 2019/2021	%Δ 2020/2021
Heriotzak guztira Total defunciones	538	628	657	22%	5%



##### 3.1.2. Urteko heriotza-tasa.

##### 3.1.2. Tasa de mortalidad anual.

	2019	URTEKO HERIOTZA TASA (1.000koetan) TASA ANUAL DE MORTALIDAD (tantos por 1000)	2020	URTEKO HERIOTZA TASA (1.000koetan) TASA ANUAL DE MORTALIDAD (tantos por 1000)	2021	URTEKO HERIOTZA TASA (1.000koetan) TASA ANUAL DE MORTALIDAD (tantos por 1000)
Heriotza tasa Mortalidad	538	8,55	628	9,96	657	10,49



### 3.1.3. Auzoka/zonaka kontabilizatuta.

#### 3.1.3. Contabilización por barrios /zonas.

AUZOA / BARRIO / ZONA	2019	2020	2021	Δ 2021/2019	% Δ 2021/2019	Δ 2021/2020	% Δ 2021/2020
Anaka	47	54	81	34	72%	27	50%
Anzaran	17	22	15	-2	-12%	-7	-32%
Arbes	30	33	39	9	30%	6	18%
Artia	32	35	32	0	0%	-3	-9%
Behobia	12	9	12	0	0%	3	33%
Belaskoenea	19	32	25	6	32%	-7	-22%
Centro	44	57	61	17	39%	4	7%
Dunboa	15	18	21	6	40%	3	17%
Elitxu-Lapize	94	99	94	0	0%	-5	-5%
Larreaundi-Olaberría	47	64	62	15	32%	-2	-3%
Meaka-Ibarla	8	6	3	-5	-63%	-3	-50%
Parte Vieja	43	45	53	10	23%	8	18%
Pinar	34	37	36	2	6%	-1	-3%
Poblado Urdanibia	4	3	2	-2	-50%	-1	-33%
San Miguel	45	47	48	3	7%	1	2%
Santiago-Beraun	26	37	39	13	50%	2	5%
Ventas	21	30	34	13	62%	4	13%

### 3.1.4. Hazkunde begetatiboa (Jaiotzak – Heriotzak).

#### 3.1.4. Crecimiento vegetativo (Natalidad – Mortalidad).

BIZTANLEAK ORO (2019/12/31)	JAIOTZA KOP.	HERIOTZA KOP.	HAZKUNDEA	URTEKO JAIOTZA TASA (1.000koetan)	URTEKO HERIOTZA TASA (1.000koetan)	HAZKUNDE BEGETATIBOA (1.000koetan)
TOTAL HABITANTES (31-12-2021)	Nº NACIM.	Nº DEFUN.	CRECIMIENTO	TASA ANUAL NATALIDAD (tantos/1000)	TASA ANUAL MORTALIDAD (tantos/1000)	CRECIMIENTO VEGETATIVO (tantos/1000)
62.652	398	657	-259	6,35	10,49	-4,14

### 3.2. Biztanleriako bajak. Emigrazioa.

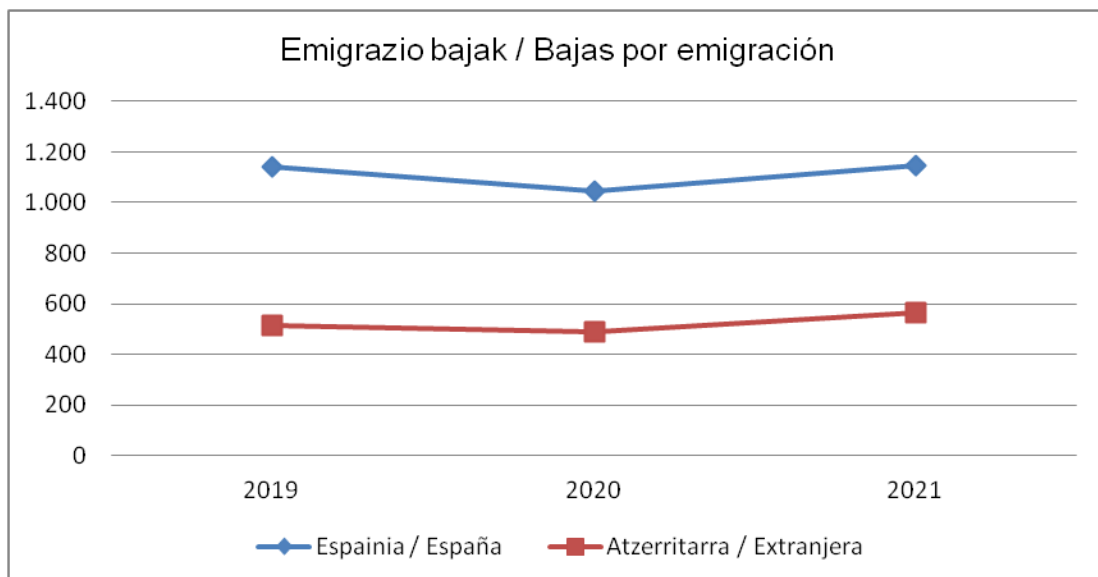
#### 3.2.1. Datu orokorrak.

### 3.2. Bajas de población. Emigración.

#### 3.2.1. Datos generales.

	2019	2020	2021	%Δ 2021/2020
Emigrazioa guztira / Total emigración	1.654	1.532	<b>1.708</b>	11%

Nacionalidad/Nazionalitatea	2019	2020	2021	%Δ 2021/2020
España / España	1.139	1.044	<b>1.145</b>	9,67%
Atzeritarrak / Extranjera	515	488	<b>563</b>	15,37%



### 3.2.2. Emigrazioko bajak - Auzoka/zonaka kontabilizatuta.

### 3.2.2. Bajas emigración - Contabilización por barrios / zonas.

AUZOA /BARRIO / ZONA	2019	2020	2021	Δ 2021/2020	%D 2021/2020
Anaka	138	140	151	11	8%
Anzaran	55	35	49	14	40%
Arbes	78	84	95	11	13%
Artia	155	149	138	-11	-7%
Behobia	21	29	23	-6	-21%
Belaskoenea	74	70	120	50	71%
Centro	177	151	182	31	21%
Dunboa	54	69	62	-7	-10%
Elitxu-Lapize	271	245	253	8	3%
Larreaundi-Olaberria	133	127	132	5	4%
Meaka-Ibarla	6	8	4	-4	-50%
Parte Vieja	103	85	122	37	44%
Pinar	74	61	81	20	33%
Poblado Urdanibia	9	14	21	7	50%
San Miguel	138	110	138	28	25%
Santiago-Beraun	69	73	75	2	3%
Ventas	99	82	62	-20	-24%

## 4. Egungo biztanleria (2021/12/31) Población actual

### 4.1. Sexuaren arabera banatuta.

### 4.1. Distribución por sexo.

	GIZONEZKOAK HOMBRES	% BIZTANLERIA POBLACIÓN	EMAKUMEZKOAK MUJERES	% BIZTANLERIA POBLACIÓN
Biztanle kop. Núm. habitantes	30.716	49%	31.938	51%

#### 4.2. Adin-tarteka banatuta.

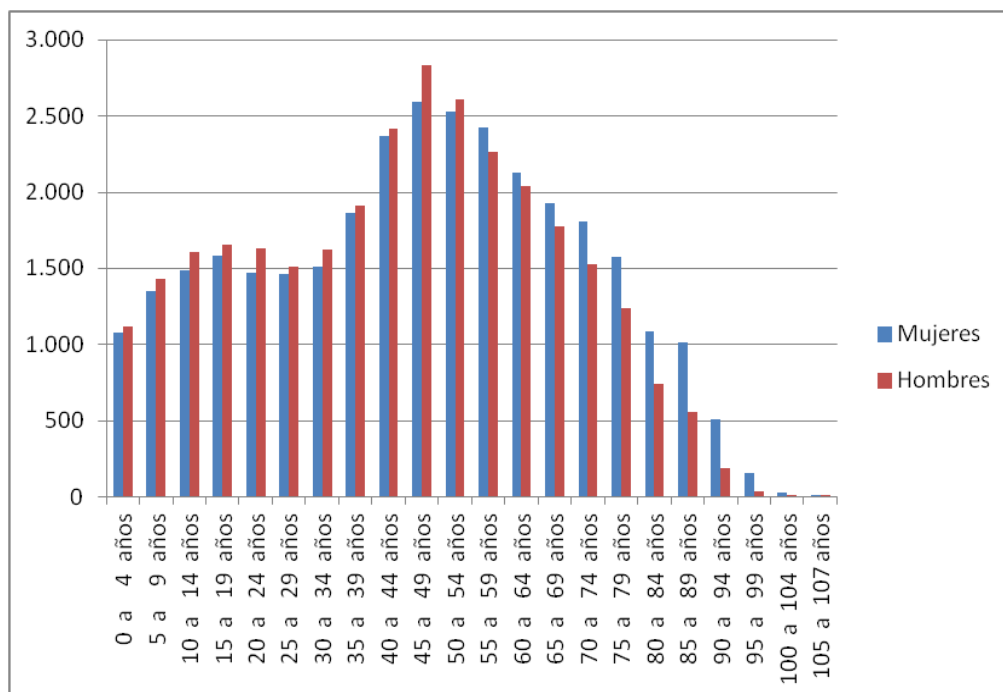
#### 4.2. Distribución por tramos de edad.

ADIN-TARTEKAK TRAMOS DE EDAD	BIZTANLEAK HABITANTES	% BIZTANLERIA POBLACIÓN
0 a 4 años	2.196	3,50%
5 a 9 años	2.780	4,44%
10 a 14 años	3.096	4,94%
15 a 19 años	3.234	5,16%
20 a 24 años	3.103	4,95%
25 a 29 años	2.976	4,75%
30 a 34 años	3.130	5,00%
35 a 39 años	3.773	6,02%
40 a 44 años	4.782	7,63%
45 a 49 años	5.429	8,67%
50 a 54 años	5.140	8,20%
55 a 59 años	4.685	7,48%
60 a 64 años	4.166	6,65%
65 a 69 años	3.700	5,91%
70 a 74 años	3.336	5,32%
75 a 79 años	2.813	4,49%
80 a 84 años	1.825	2,91%
85 a 89 años	1.568	2,50%
90 a 94 años	695	1,11%
95 a 99 años	194	0,31%
100 a 104 años	29	0,05%
105 a 107 años	4	0,01%

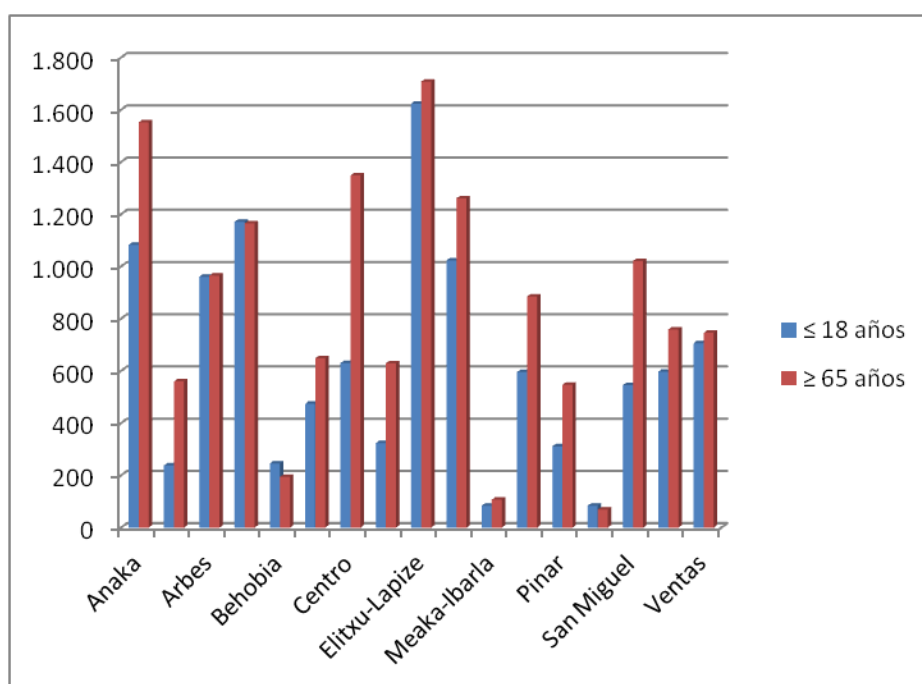
### 4.3. Adin-tartearen eta sexuaren arabera banatuta.

### 4.3. Distribución por tramos de edad y sexo.

ADIN-TARTEKAK TRAMOS DE EDAD	EMAKUMEZKOAK MUJERES	GIZONEZKOAK HOMBRES	GUZTIRA TOTAL
0 a 4 años	1.078	1.118	2.196
5 a 9 años	1.348	1.432	2.780
10 a 14 años	1.490	1.606	3.096
15 a 19 años	1.579	1.655	3.234
20 a 24 años	1.473	1.630	3.103
25 a 29 años	1.463	1.513	2.976
30 a 34 años	1.509	1.621	3.130
35 a 39 años	1.865	1.908	3.773
40 a 44 años	2.365	2.417	4.782
45 a 49 años	2.594	2.835	5.429
50 a 54 años	2.531	2.609	5.140
55 a 59 años	2.422	2.263	4.685
60 a 64 años	2.128	2.038	4.166
65 a 69 años	1.924	1.776	3.700
70 a 74 años	1.807	1.529	3.336
75 a 79 años	1.574	1.239	2.813
80 a 84 años	1.083	742	1.825
85 a 89 años	1.014	554	1.568
90 a 94 años	506	189	695
95 a 99 años	156	38	194
100 a 104 años	26	3	29
105 a 107 años	3	1	4



AUZOA / BARRIO / ZONA	≤ 18 años	≥ 65 años
Anaka	1.083	1.552
Anzarán	238	560
Arbes	961	965
Artía	1.171	1.165
Behobia	246	194
Belaskoenea	474	648
Centro	630	1.349
Dunboa	324	629
Elitxu-Lapize	1.623	1.708
Larraundi-Olaberria	1.023	1.261
Meaka-Ibarla	84	107
Parte Vieja	596	885
Pinar	311	547
Poblado Urdanibia	84	69
San Miguel	546	1.021
Santiago-Beraun	597	759
Ventas	706	746



#### 4.4. Nazionalitatearen arabera banatuta.

##### 4.4. Distribución por nacionalidad.

	ESPAÑA ESPAÑA	% BIZTANLERIA POBLACIÓN	ATZERRITARRA EXTRANJERO	% BIZTANLERIA POBLACIÓN
Biztanle kop. Núm. habitantes	55.794	89,05 %	6.860	10,95%

	Europar batasuna Unión europea	% BIZTANLERIA POBLACIÓN	Erkidegotik kanpoko Extracomunitario	% BIZTANLERIA POBLACIÓN
Biztanle kop. Núm. habitantes	2.176	3,47 %	4.684	7,48%

#### 4.5. Biztanleria auzoka/zonaka eta nazionalitatearen arabera banatuta.

##### 4.5. Distribución de la población por barrios / zona y nacionalidad.

AUZO / BARRIO / ZONA	ESPAÑA ESPAÑA	% BIZTANLERIA POBLACIÓN	ATZERRITARRA EXTRANJERO	% BIZTANLERIA POBLACIÓN
Anaka	5.957	9,51%	515	8,65%
Anzaran	1.719	2,74%	192	11,17%
Arbes	4.728	7,55%	304	6,43%
Artia	5.496	8,77%	689	12,54%
Behobia	930	1,48%	173	18,60%
Belaskoenea	2.359	3,77%	267	11,32%
Centro	4.085	6,52%	620	15,18%
Dunboa	2.217	3,54%	218	9,83%
Elitxu-Lapize	7.453	11,90%	1.340	17,98%
Larraundi- Olaberria	5.172	8,25%	530	10,25%
Meaka-Ibarla	497	0,79%	8	1,61%
Parte Vieja	3.098	4,94%	382	12,33%
Pinar	1.720	2,75%	332	19,30%
Poblado Urdanibia	421	0,67%	36	8,55%
San Miguel	3.109	4,96%	706	22,71%
Santiago-Beraun	3.136	5,01%	301	9,60%
Ventas	3.697	5,90%	247	6,68%

#### 4.5. Biztanleria atzerritarra nazionalitatearen arabera banatuta.

#### 4.5. Distribución de la población extranjera por nacionalidad.

NACIONALIDAD NACIONALITATEA	HABITANTES BIZTANLEAK	Biztanleria atzerritarren % -a % / Población Extranjera	Biztanleria osoaren % -a % / Población total
AFGANISTÁN	1	0,0146%	0,0016%
ALBANIA	2	0,0292%	0,0032%
ALEMANIA	43	0,6268%	0,0686%
ANGOLA	2	0,0292%	0,0032%
APATRIDAS	24	0,3499%	0,0383%
ARGELIA	153	2,2303%	0,2442%
ARGENTINA	75	1,0933%	0,1197%
ARMENIA	41	0,5977%	0,0654%
AUSTRALIA	1	0,0146%	0,0016%
AUSTRIA	1	0,0146%	0,0016%
AZERBAIYAN	5	0,0729%	0,0080%
BANGLADESH	46	0,6706%	0,0734%
BÉLGICA	13	0,1895%	0,0207%
BIELORRUSIA	1	0,0146%	0,0016%
BOLIVIA	13	0,1895%	0,0207%
BOSNIA-HERZEGOVINA	1	0,0146%	0,0016%
BRASIL	257	3,7464%	0,4102%
BULGARIA	36	0,5248%	0,0575%
BURKINA FASO	5	0,0729%	0,0080%
CABO VERDE	1	0,0146%	0,0016%
CAMERÚN	71	1,0350%	0,1133%
CANADÁ	2	0,0292%	0,0032%
CHILE	26	0,3790%	0,0415%
CHINA	211	3,0758%	0,3368%
CHIPRE	1	0,0146%	0,0016%
COLOMBIA	518	7,5510%	0,8268%
CONGO	7	0,1020%	0,0112%
COREA DEL SUR	2	0,0292%	0,0032%
COSTA DE MARFIL	4	0,0583%	0,0064%
COSTA RICA	5	0,0729%	0,0080%
CROACIA	11	0,1603%	0,0176%
CUBA	78	1,1370%	0,1245%
DINAMARCA	2	0,0292%	0,0032%



ECUADOR	76	1,1079%	0,1213%
EGIPTO	2	0,0292%	0,0032%
EL SALVADOR	5	0,0729%	0,0080%
ERITREA	2	0,0292%	0,0032%
ESLOVAQUIA	15	0,2187%	0,0239%
ESTADOS UNIDOS DE AMÉRICA	24	0,3499%	0,0383%
FILIPINAS	5	0,0729%	0,0080%
FRANCIA	232	3,3819%	0,3703%
GABÓN	1	0,0146%	0,0016%
GAMBIA	3	0,0437%	0,0048%
GEORGIA	9	0,1312%	0,0144%
GHANA	33	0,4810%	0,0527%
GUATEMALA	4	0,0583%	0,0064%
GUINEA	8	0,1166%	0,0128%
GUINEA ECUATORIAL	79	1,1516%	0,1261%
HAÍTÍ	2	0,0292%	0,0032%
HONDURAS	165	2,4052%	0,2634%
HUNGRÍA	4	0,0583%	0,0064%
INDIA	10	0,1458%	0,0160%
INDONESIA	3	0,0437%	0,0048%
IRAK	1	0,0146%	0,0016%
IRLANDA	8	0,1166%	0,0128%
ITALIA	136	1,9825%	0,2171%
JAPÓN	9	0,1312%	0,0144%
KAZAJSTAN	1	0,0146%	0,0016%
LETONIA	65	0,9475%	0,1037%
LITUANIA	7	0,1020%	0,0112%
MALÍ	15	0,2187%	0,0239%
MARRUECOS	794	11,5743%	1,2673%
MAURITANIA	15	0,2187%	0,0239%
MÉXICO	34	0,4956%	0,0543%
MOLDAVIA	63	0,9184%	0,1006%
MONGOLIA	77	1,1224%	0,1229%
NEPAL	2	0,0292%	0,0032%
NICARAGUA	470	6,8513%	0,7502%
NÍGER	1	0,0146%	0,0016%
NIGERIA	114	1,6618%	0,1820%
OTROS PAISES DE AFRICA	5	0,0729%	0,0080%
OTROS PAISES DE EUROPA	10	0,1458%	0,0160%
PAÍSES BAJOS	13	0,1895%	0,0207%

PAKISTÁN	116	1,6910%	0,1851%
PANAMÁ	2	0,0292%	0,0032%
PAPUA NUEVA GUINEA	1	0,0146%	0,0016%
PARAGUAY	20	0,2915%	0,0319%
PERÚ	183	2,6676%	0,2921%
POLONIA	23	0,3353%	0,0367%
PORTUGAL	563	8,2070%	0,8986%
REINO UNIDO	25	0,3644%	0,0399%
REPÚBLICA CHECA	2	0,0292%	0,0032%
REPÚBLICA DOMINICANA	76	1,1079%	0,1213%
RUMANIA	999	14,5627%	1,5945%
RUSIA	48	0,6997%	0,0766%
SENEGAL	180	2,6239%	0,2873%
SERBIA	7	0,1020%	0,0112%
SIRIA	2	0,0292%	0,0032%
SOMALIA	2	0,0292%	0,0032%
SUECIA	2	0,0292%	0,0032%
SUIZA	1	0,0146%	0,0016%
TAILANDIA	1	0,0146%	0,0016%
TANZANIA	1	0,0146%	0,0016%
TÚNEZ	3	0,0437%	0,0048%
TURQUÍA	1	0,0146%	0,0016%
UCRANIA	281	4,0962%	0,4485%
URUGUAY	18	0,2624%	0,0287%
VENEZUELA	110	1,6035%	0,1756%
VIETNAM	10	0,1458%	0,0160%
YEMEN (UNIFICADO)	1	0,0146%	0,0016%
ZAIRE (ANTIGUO CONGO)	1	0,0146%	0,0016%