

令和元年9月4日の 大気不安定による大雨について (大阪府の気象速報)

この資料は速報として取り急ぎまとめたものです。そのため、後日内容の一部訂正や追加をすることがあります。

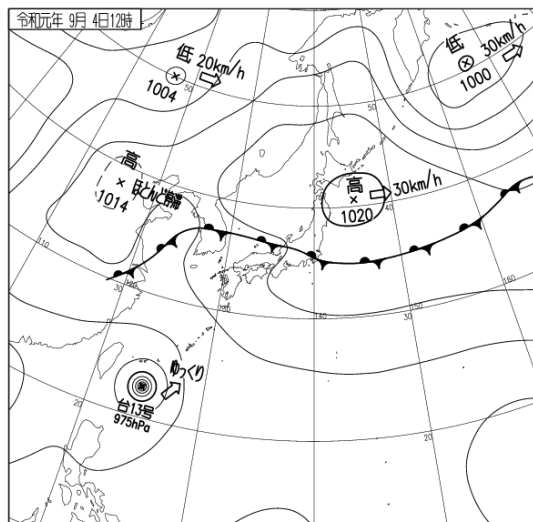
概要

4日、日本海に停滞する前線に向かって暖かく湿った空気が流れ込んだ影響で、大阪府では大気の状態が非常に不安定となり、局地的に雷を伴い大雨となった所がありました。生駒山では16時55分までの1時間に72.5ミリの非常に激しい雨を観測し、日最大1時間降水量の9月の1位を更新しました。解析雨量によると、高槻市付近では15時までの1時間で約70ミリ、能勢町付近では16時までの1時間で約80ミリ、東大阪市付近では17時までの1時間で約70ミリの雨が降りました。

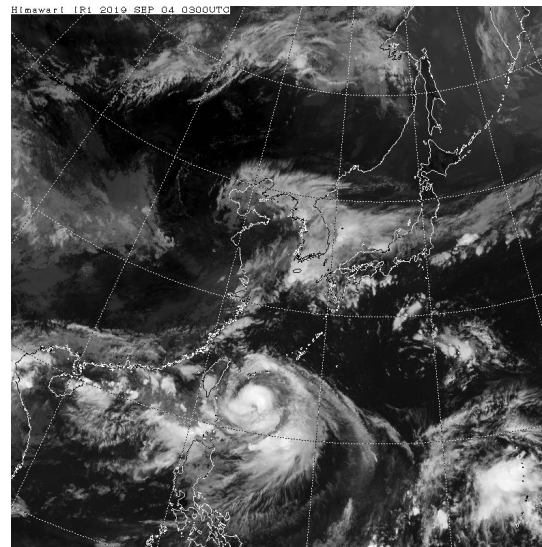
地上天気図、気象衛星赤外画像

地上天気図

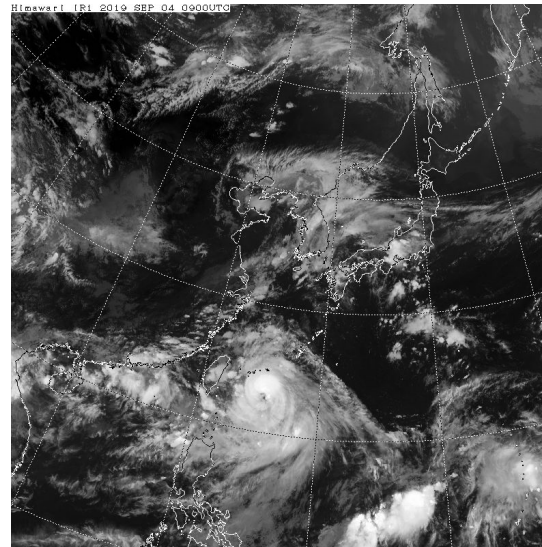
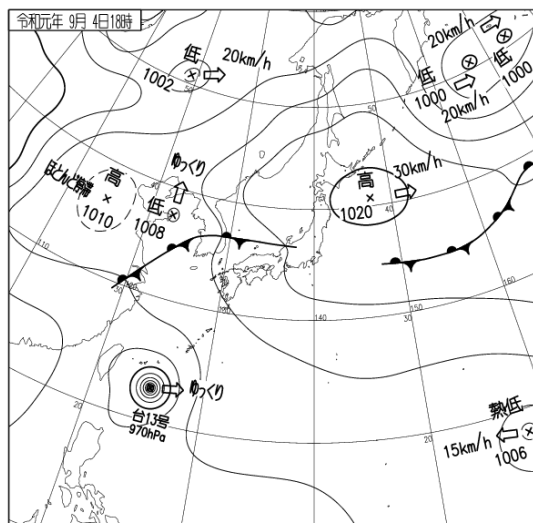
9月4日12時



気象衛星赤外画像

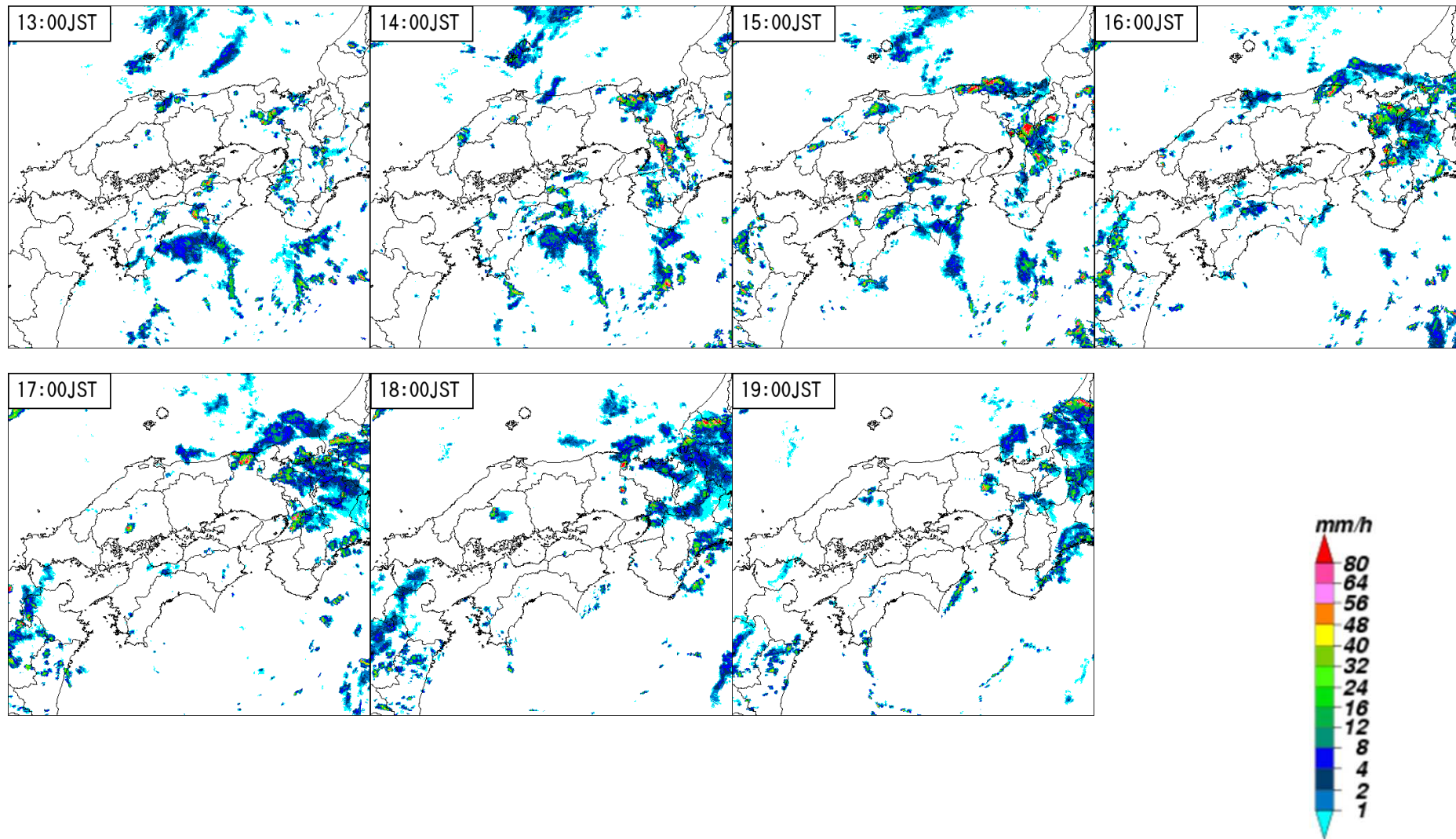


18時

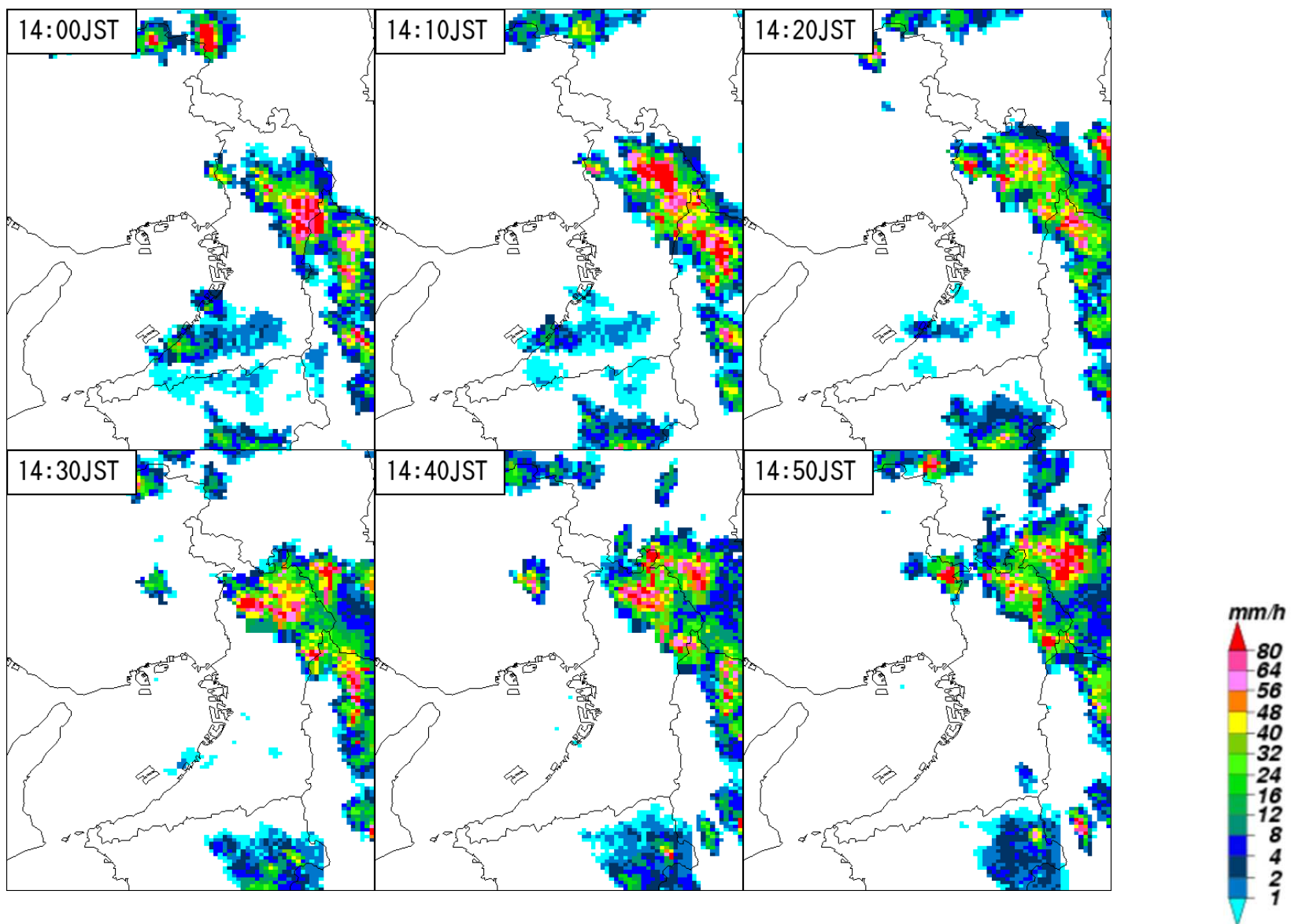


レーダー画像

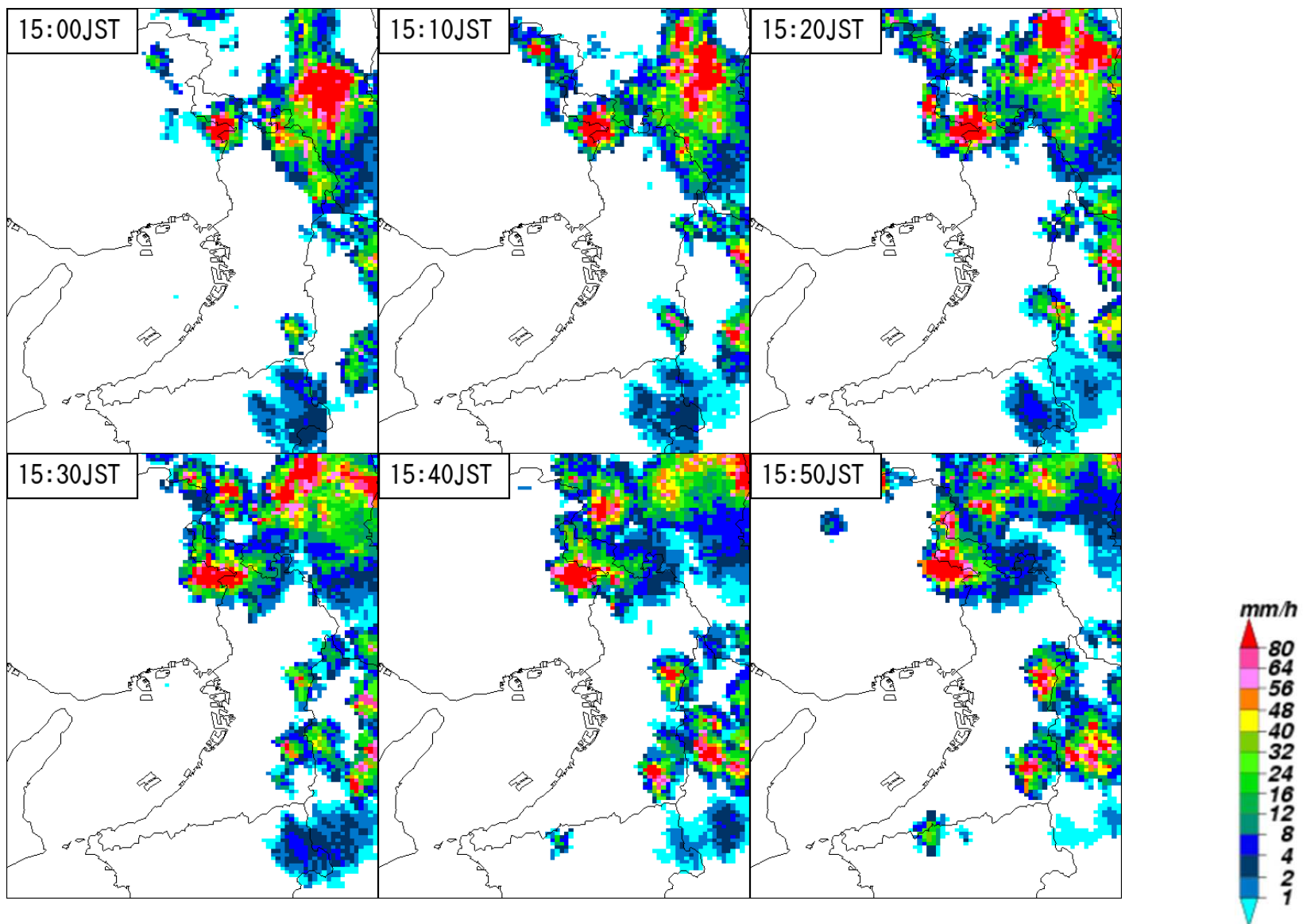
9月4日13時～19時



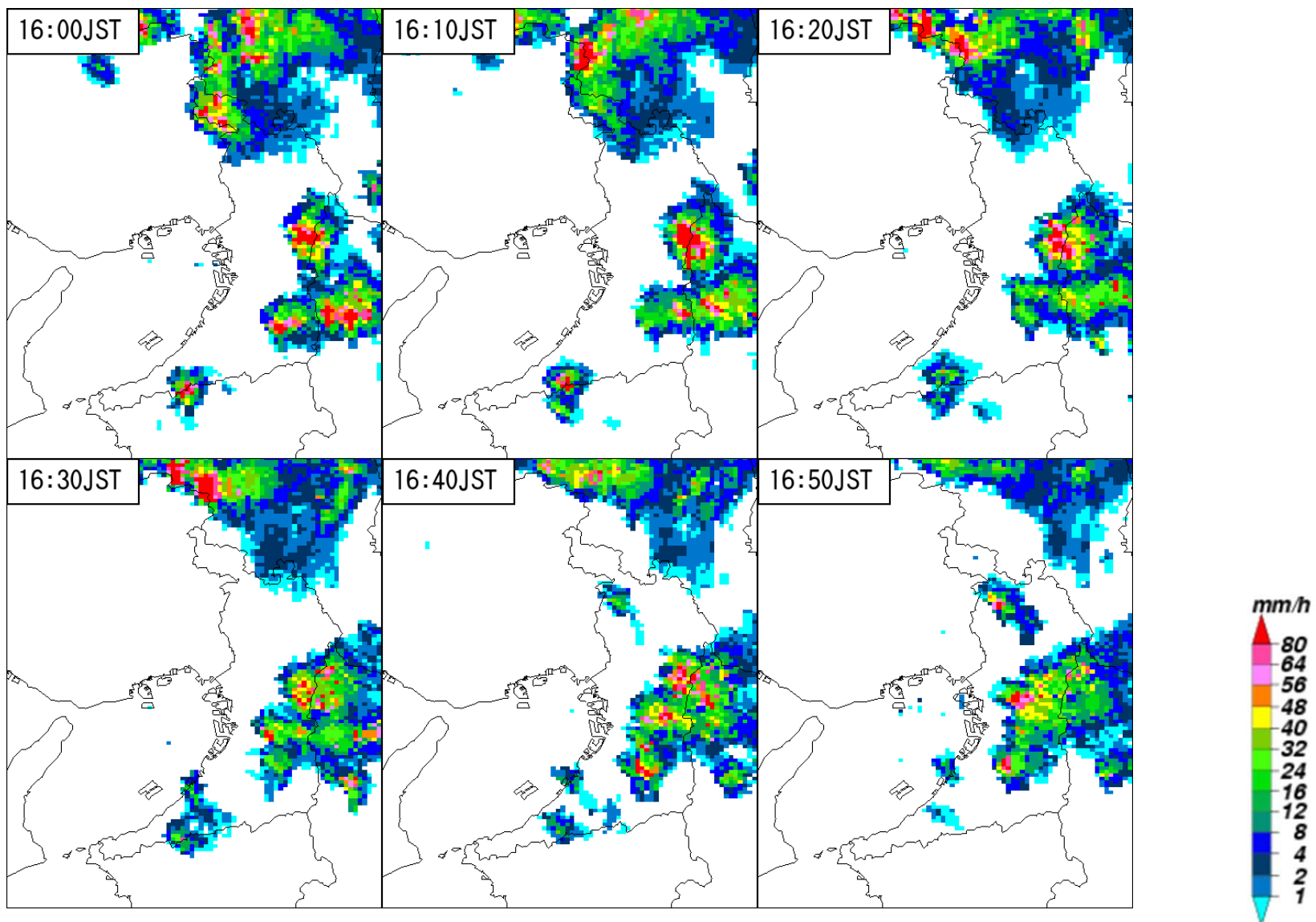
9月4日14時00分～14時50分



9月4日15時00分～15時50分



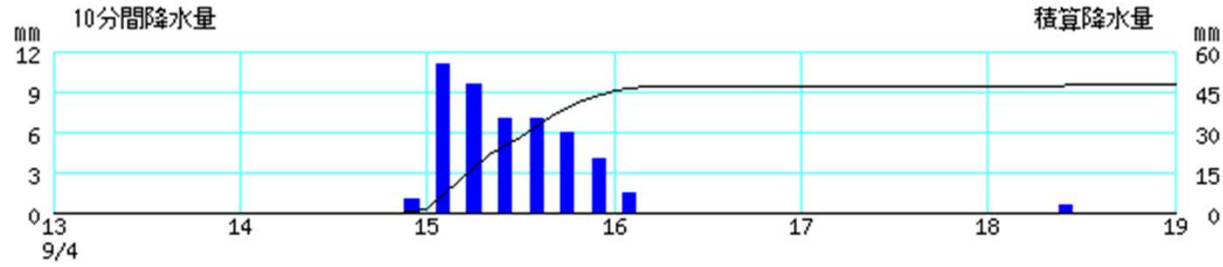
9月4日16時00分～16時50分



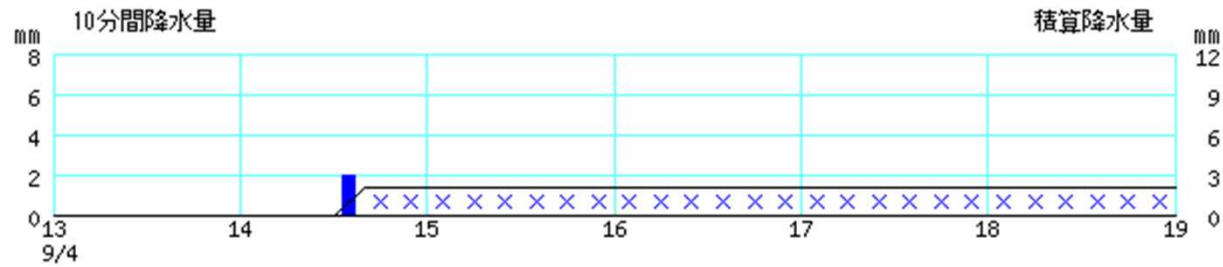
アメダス時系列グラフ

○降水量(9月4日13時～19時)

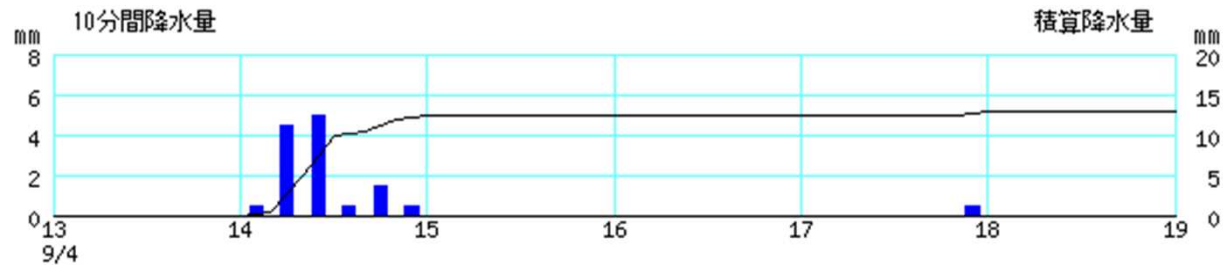
能勢



茨木

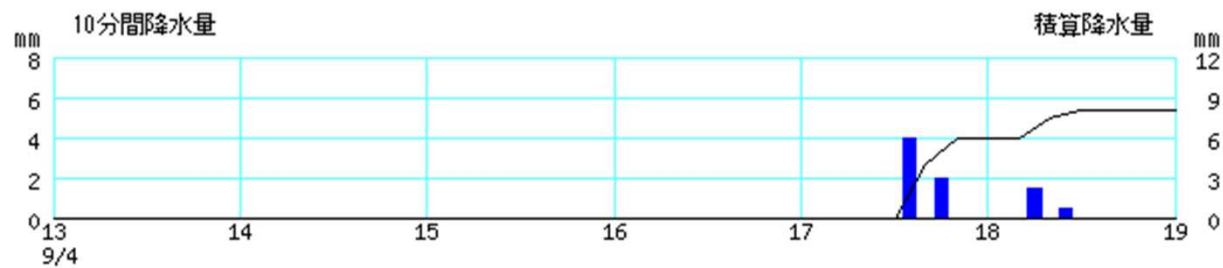


枚方

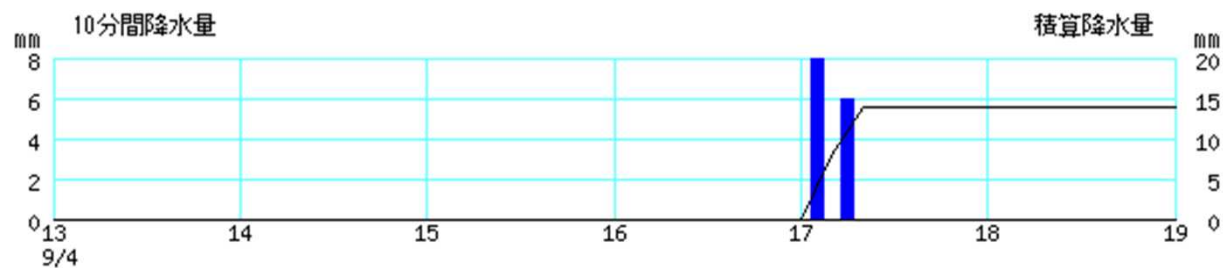


※棒グラフは10分間降水量(左軸)、折れ線グラフは積算降水量(右軸)を示す。横軸は時刻を示す。
 ※「×」は、欠測を示す。

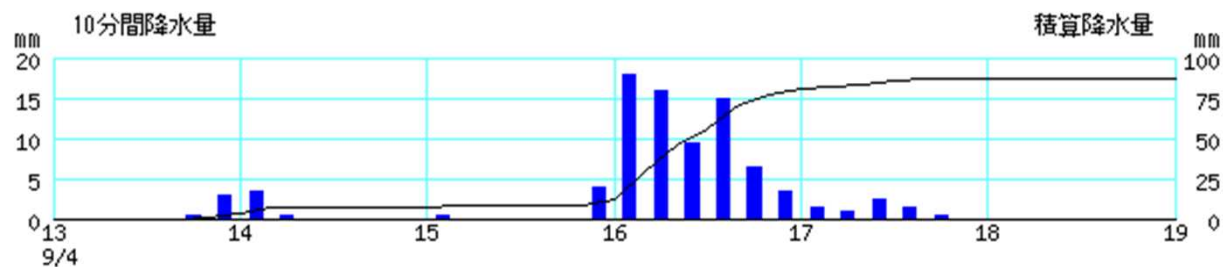
豊中



大阪

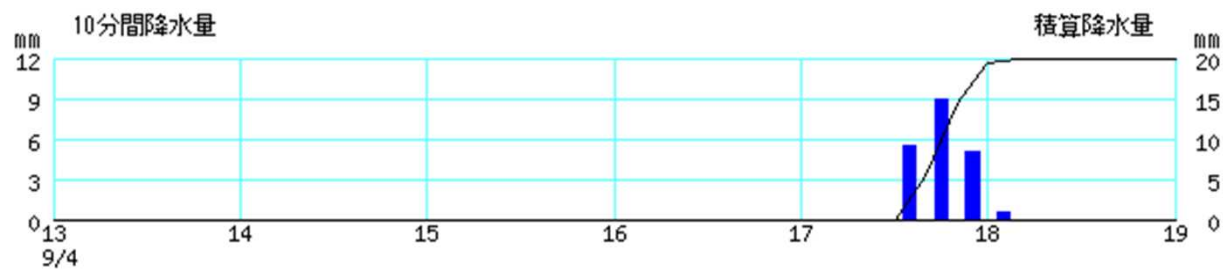


生駒山

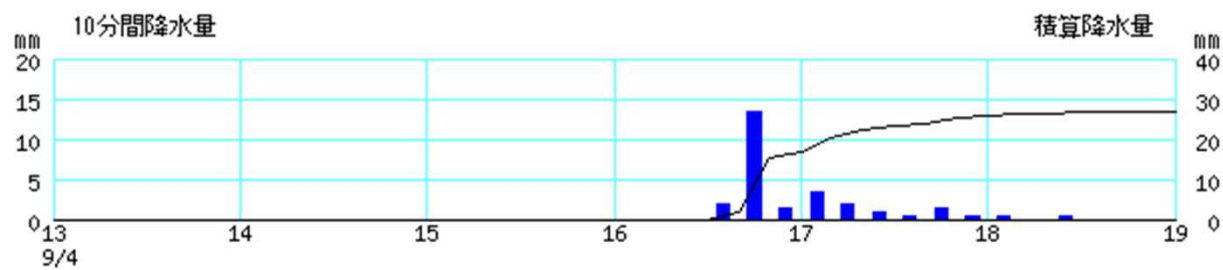


※棒グラフは10分間降水量(左軸)、折れ線グラフは積算降水量(右軸)を示す。横軸は時刻を示す。

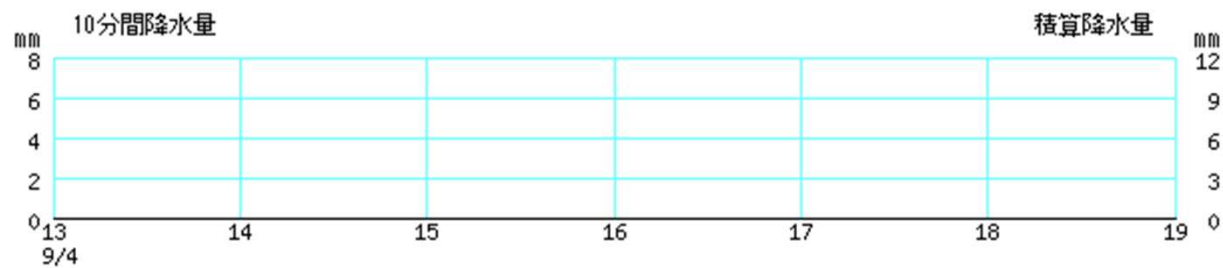
塚



八尾

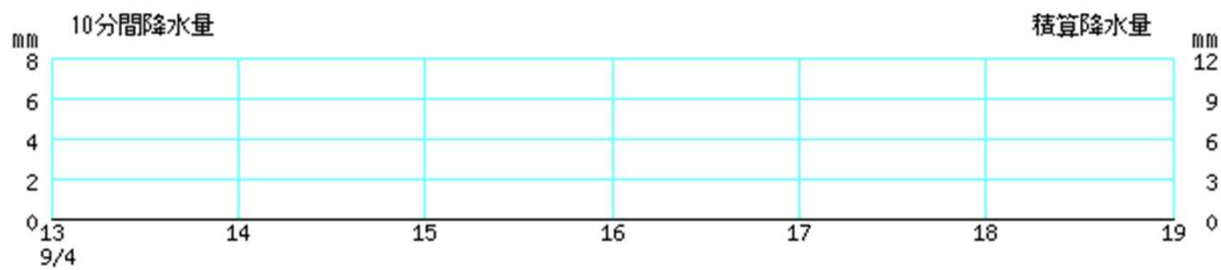


関空島

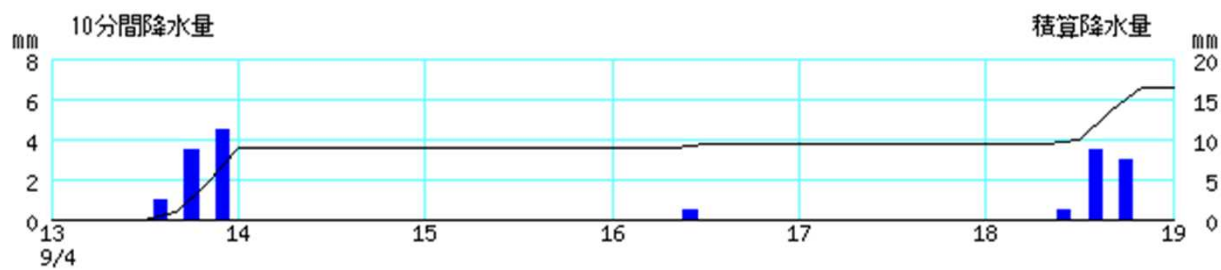


※棒グラフは10分間降水量(左軸)、折れ線グラフは積算降水量(右軸)を示す。横軸は時刻を示す。

河内長野



熊取



※棒グラフは10分間降水量(左軸)、折れ線グラフは積算降水量(右軸)を示す。横軸は時刻を示す。

○気象情報

発表日時		情報名及び番号
9月4日	16時25分	大雨に関する大阪府気象情報 第1号
	20時53分	大雨に関する大阪府気象情報 第2号

○竜巻注意情報

発表日時		情報名及び番号	対象地域
9月4日	15時16分	大阪府竜巻注意情報 第1号	大阪府

○土砂災害警戒情報

発表はありません。

○指定河川洪水予報

発表はありません。

○記録的短時間大雨情報

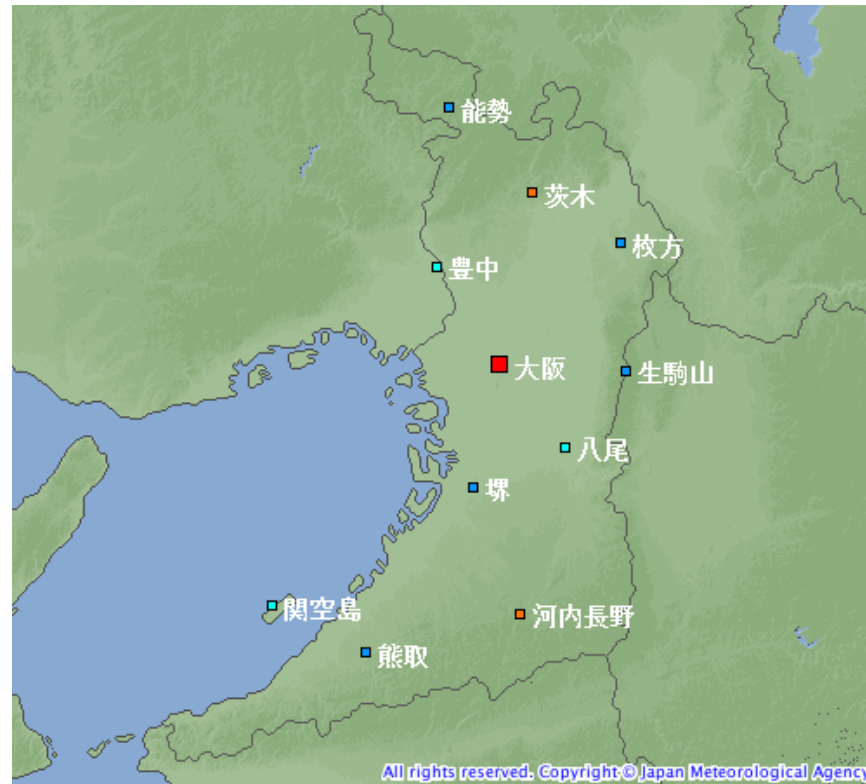
発表はありません。

大阪管区气象台が執った措置

○大阪府・市町村への支援状況

実施日	支援状況
9月4日	气象台メールの送付(大阪府、府内全市町村)
	担当者ホットラインによる支援(大阪府、摂津市、交野市、寝屋川市、堺市、藤井寺市、八尾市、松原市、大東市、門真市、枚方市)

観測施設の配置図



気象観測所配置図

シンボル	観測所の種類	観測要素
■	気象台	気温・降水量・風向風速・日照時間・積雪深・湿度・気圧
■	地域気象観測所(アメダス)	降水量
■	地域気象観測所(アメダス)	気温・降水量・風向風速
■	地域気象観測所(アメダス)	気温・降水量・風向風速・日照時間