

# 18805 Noten- und Konzepthalter

- für K&M-Keyboardtische:
- 18810 »Omega« (via 18807 Universalhalter oder 18814 Adapter & 18817 Universalhalter)
- 18840 »Baby-Spider«, 18860 »Spider« (via 18873 Universalhalter)
- 18950, 18953 Klapptische (via 18807 Universalhalter oder 18817 Universalhalter direkt oder 18954 Adapter & 18817 Universalhalter)
- 18930, 18940, 18990, 18995 X-Ständer (via 18944 Universalhalter)
- für Individualisten: einstellbar in Höhe, Richtung, Abstand und Neigung
- für Praktiker: gute Schreibunterlage dank geschlossener Stahlplatte  
geeignet für Magneten 11560 und 11580
- für Partituren: die Platte ist 296 mm hoch, 30 mm tief und 416 mm breit

Vielen Dank, dass Sie sich für dieses Produkt entschieden haben. Bitte lesen und beachten Sie sorgfältig diese Anleitung. Sie informiert Sie über alle wichtigen Schritte bei Aufbau. Wir empfehlen, sie auch für den späteren Gebrauch aufzubewahren.

## SICHERHEITSHINWEISE

- Bitte beachten Sie die Angaben dieser Aufstellanleitung
- Ebenfalls Sicherheitsanweisungen und Aufbauanleitung der Keyboardständer und evtl. beteiligter Adapter beachten
- Auf feste Schraubverbindungen der beteiligten Artikel achten
- Vor Nässe schützen
- Bei Wartungsarbeiten auf evtl. Gefährdungen achten
- Beschädigte Teile müssen ersetzt werden
- Zur Reinigung am besten ein leicht feuchtes Tuch und ein nicht scheuerndes Reinigungsmittel benutzen

## AUFBAUANLEITUNG

### 1. BESTANDTEILE

- A. Schwenkgelenk: a - g  
B. Notenplatte kpl.: h - m

### 2. ZUSAMMENBAU des 18805

- 2.1 Oberliegenden Hebel **g** des Schnellverschlusses betätigen. Dadurch fährt der Dorn zurück.
- 2.2 Nun die Steckplatte des Schwenkteils **a** bis zum Anschlag in die Prismenhalterung **k** schieben.
- 2.3 Hebel **g** loslassen, wodurch der Dorn in die Freimachung der Prismenhalterung **k** eintaucht und die Verbindung sichert.  
HINWEIS:  
Erst durch erneutes Betätigen des Hebels **g** kann die Notenplatte **B** wieder entfernt werden.

### 3. MONTAGE am KEYBOARDSTÄNDER

Der vorliegende Noten- und Konzepthalter verfügt im Inneren des Pilzes **e** über ein 3/8"-Anschlußgewinde. Dies wird auf die Universalhalter 18817, 18873 oder 18944 geschraubt.

### 4./5./6./7. EINSTELLUNGEN

Im Zusammenspiel mit den Keyboardständern und den jeweiligen Universalhalterungen kann der 18805 in RICHTUNG, NEIGUNG, HÖHE und ABSTAND (nur 18817) höchst flexibel eingestellt werden. Vor dem Verstellen der Halterung bzw. beim Transportieren des Stativs die Traglast bitte von der Platte nehmen.

### 4. RICHTUNG

- 4.1 Rändelscheibe lösen und...
- 4.2 ...Notenplatte in gewünschte Richtung drehen;
- 4.3 Rändelscheibe wieder festziehen

### 5. NEIGUNG / TRANSPORTSTELLUNG

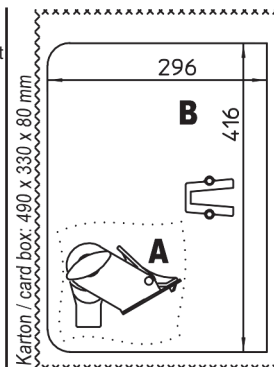
- 5.1 Flügelmutter lösen und...
- 5.2 ...Notenplatte, innerhalb des praktikablen Winkels von 0-90°, wie gewünscht neigen,
- 5.3 Flügelmutter wieder festziehen.

### 6. HÖHE

siehe Anleitungen 18817, 18873, 18944 Universalhalter

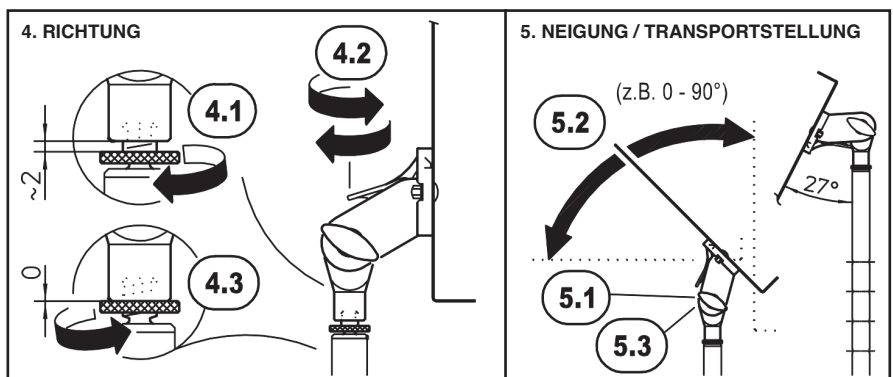
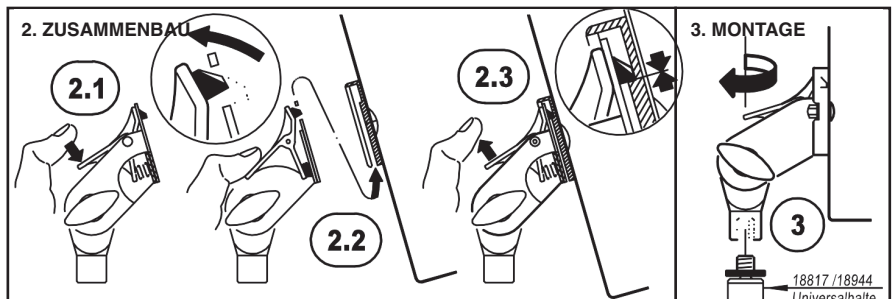
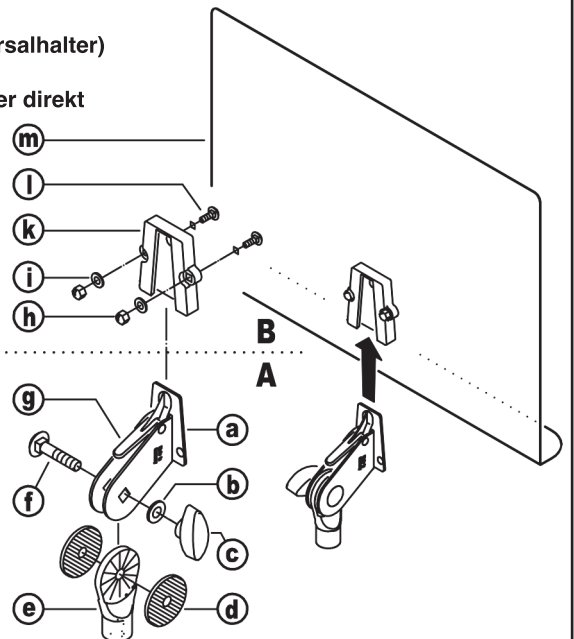
### 7. ABSTAND

siehe Anleitung 18817 Universalhalter



### 1. BESTANDTEILE

- A. Schwenkgelenk: a Schwenkteil mit Steckplatte, b U-Scheibe  $\varnothing$  24 mm, c Flügelmutter M8, d 2x Gummischeibe  $\varnothing$  40 mm, e Pilz 3/8", f Schloßschraube M8 x 30 mm, g Hebel des Schnellverschlusses  
B. Notenplatte kpl.: h 2x Hutmutter M5, i 4x U-Scheibe  $\varnothing$  10 mm, k Prismenhalterung (Steckschuh), l Notenplatte 296 x 416 mm m 2x Schloßschraube M5 x 15 mm



### TECHNISCHE DATEN

Material	Platte, Schwenkteil: Stahl, pulverbeschichtet schwarz Schrauben, Scheiben: Stahl verzinkt Pilz, Prismenhalterung: GD-Zink, pulverbeschichtet schwarz Kunststoffteile: PA, PE, schwarz
Maße	Platte: B x H x T: 416 x 296 x 30 mm Anschlußgewinde: BSW-3/8"
Karton	490 x 330 x 80 mm
Gewicht	1,5 kg

### FEHLERSUCHE (F) und BESEITIGUNG (B)

- F: Installation wackelt  
B: Überprüfen ob die Teile richtig angeordnet und die Gewinde fest angezogen sind.  
B: Ordnungsgemäßen Aufbau der Universalhalter und Keyboardstative überprüfen.

# 18805 Sheet music and concept holder

- for K&M-Keyboard Tables:
  - 18810 »Omega« (via 18807 Universal holder or 18814 Adapter & 18817 Universal holder)
  - 18840 »Baby-Spider«, 18860 »Spider« (via 18873 Universal holder)
  - 18950, 18953 Table-style keyboard stands (via 18807 Universal holder or 18817 Universal holder direct or 18954 Adapter & 18817 Universal holder)
  - 18930, 18940, 18990, 18995 X-stands (via 18944 Universal holder)
- for individualists: adjustable height, direction and angle
- for the practically inclined: good desk pad thanks to closed steel plate suitable for magnets 11560 and 11580
- for scores: the desk is 296 mm high, 30 mm deep and 416 mm wide

Thank you for choosing this product. Please read and follow these instructions carefully. It informs you about all important steps necessary for safe installation and operation. We recommend that you keep them for future reference.

## SAFETY NOTES

- Please consider the information provided in the setup instructions
- Please also consider the safety and the assembly instructions of the keyboard stand and possible adapter
- Ensure that the screws are tight on all of the involved products
- Protect against moisture
- During maintenance work pay attention to possible hazards
- Damaged parts must be replaced
- To care for the product, use a damp cloth and a non-abrasive cleaning agent

## SETUP INSTRUCTIONS

### 1. COMPONENTS

- A. Swivel joint: a - g  
B. Music desk cpl.: h - m

### 2. ASSEMBLY of 18805

- Operate the upper lever **g** of the quick-release fastener. As a result, the mandrel retracts.
- Now push the plug-in plate of the swivel part **a** into the prismatic holder **k** as far as it will go.
- Release lever **g**, causing the mandrel to enter the clearance of the prismatic holder **k** and secure the connection.  
NOTE:  
The music desk **B** can only be removed by pressing the lever **g** again.

### 3. MOUNT to the KEYBOARD STAND

This music and concept holder has a 3/8"-connection thread inside the swivel head **e**. This is screwed into Universal holders 18817, 18873 or 18944.

### 4./5./6./7. SETTINGS

In combination with the keyboard stands and with any of the Universal holders the 18805 can be adjusted in a highly flexible manner in DIRECTION, INCLINE, HEIGHT and DISTANCE (18817 only).

Before adjusting the holder or during transport of the stand, please take the load off the plate.

### 4. DIRECTION

- Loosen the knurled disc and...
- ...place the music desk in the desired direction;
- Re-tighten the knurled disc

### 5. ANGLE / TRANSPORT POSITION

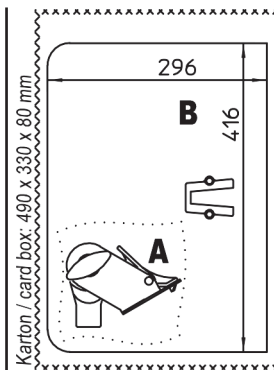
- Loosen the wing nut and...
- ...place the music desk, within the practicable angle of 0-90°, tilt as desired,
- Re-tighten the wing nut.

### 6. HEIGHT

see instructions 18817, 18873, 18944 Universal holder

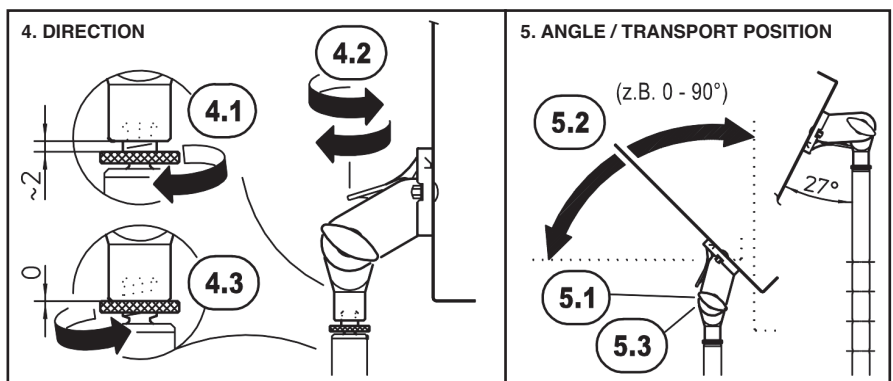
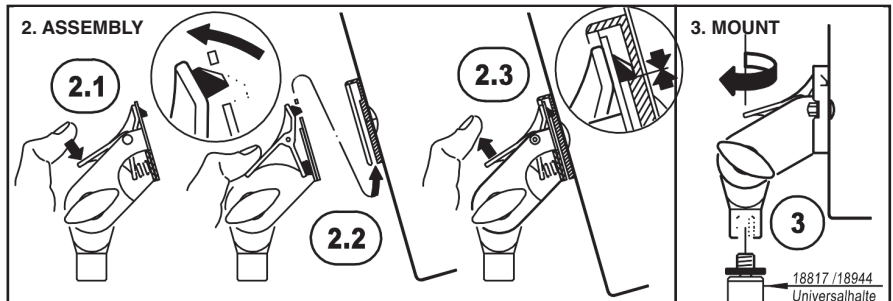
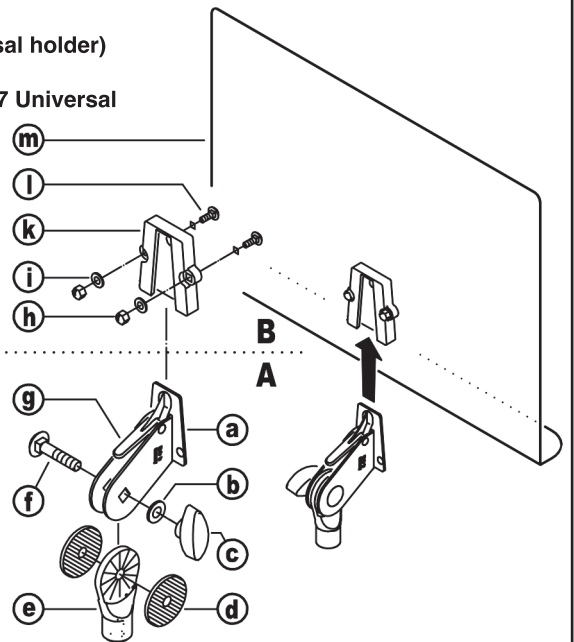
### 7. DISTANCE

see instructions 18817 Universal holder



### 1. COMPONENTS

- A. Swivel joint: **a** swivel part with plug-in plate, **b** washer  $\varnothing$  24 mm, **c** wing nut M8, **d** 2x rubber washer  $\varnothing$  40 mm, **e** swivel head 3/8", **f** carriage bolt M8 x 30 mm, **g** lever of the quick-release fastener  
B. Music desk cpl.: **h** 2x domed cap nut M5, **i** 4x washer  $\varnothing$  10 mm, **k** prismatic holder (slide bracket), **l** music desk 296 x 416 mm **m** 2x carriage bolt M5 x 15 mm



### TECHNICAL DATA

Material	Plate, swivel part: Steel, black powder coated Screws, disks: Steel, galvanized Swivel head, prismatic holder: GD-Zinc, black powder coated Plastic Parts: PA, PE, black
Dimensions	Plate: W x H x D: 416 x 296 x 30 mm Connection thread: BSW-3/8"
Box	490 x 330 x 80 mm
Weight	1.5 kg

### FAULT-FINDING (F) and REPAIR (R)

- F: Installation is not stable  
B: Check to see if the parts are in the right positions and the screws are properly tightened.  
B: Check to see that the Universal holders and Keyboard stands have been assembled properly.