

皇居における衝突誘引式トラップで得られた甲虫

小島弘昭^{1*}・亀澤 洋²・鈴木 亙³・鶴 智之⁴・後藤秀章⁵・野村周平⁶

¹東京農業大学農学部昆虫学研究室 〒243-0034 厚木市船子1737

*E-mail: h3kojima@nodai.ac.jp

²埼玉県川越市月吉町32-17

³法政大学第二高等学校生物科 〒211-0031 川崎市中原区木月大町6-1

⁴十日町市立里山科学館「森の学校」キョロロ 〒942-1411 十日町市松之山松口1712-2

⁵森林総合研究所九州支所 〒860-0862 熊本市中央区黒髪4-11-16

⁶国立科学博物館動物研究部 〒305-0005 つくば市天久保4-1-1

Beetles Captured by the Collision Traps Baited with Chemical Attractants in the Garden of the Imperial Palace, Tokyo, Japan

Hiroaki Kojima^{1*}, Hiromu Kamezawa², Wataru Suzuki³, Tomoyuki Tsuru⁴,
Hideaki Goto⁵ and Shûhei Nomura⁶

¹Laboratory of Entomology, Tokyo University of Agriculture,
1737 Funako, Atsugi, Kanagawa, 243-0034 Japan

*E-mail: h3kojima@nodai.ac.jp

²32-17 Tsukiyoshimachi, Kawagoe, Saitama, 350-0825 Japan

³Department of Biology, Hosei University Daini High School,
6-1 Kizukiomachi, Nakahara-ku, Kawasaki, Kanagawa, 211-0031 Japan

⁴Echigo-Matsunoyama Museum of Natural Science,
1712-2 Matsunoyama-matsukuchi, Tôkamachi, Niigata, 942-1411 Japan

⁵Kyushu Research Center, Forestry and Forest Products Research Institute,
4-11-16 Kurokami, Chûô-ku, Kumamoto, 860-0862 Japan

⁶Department of Zoology, National Museum of Nature and Science, Tokyo,
4-1-1 Amakubo, Tsukuba, Ibaraki, 305-0005 Japan

Abstract. Beetle fauna of the garden of the Imperial Palace, the center of Tokyo, Japan was surveyed by the collision traps baited with chemical attractants. The traps used are white and black in color, and were placed at 1.5 m and 8 m in height from the ground level, respectively. Chemicals used were benzyl acetate and linalool in the white trap, and hodoron[®] in the black one. A total of 308 species and 20,060 individuals in 61 families were collected and listed below, 77 species of which are newly recorded from the Imperial Palace. Resultingly, a total of 871 species of beetles, which is the highest number among the 23 wards of Tokyo, are occurring in the Imperial Palace.

Key words: Coleoptera, fauna, collision trap, chemical attractants, the Imperial Palace.

はじめに

皇居の甲虫相は、近年、精力的な調査をもとに Aoki (2011), 野村ほか (2000, 2006), ならびに Nomura *et al.* (2000), 齊藤 (2000), 野村・佐藤 (2012) により報告され、計79科794種が記録されている。この種数は都心の限られた面積の一緑

地としては驚くべき数で、皇居において優れた自然環境が良い状態で保存されていることを裏付けるデータとなっている (野村ほか, 2000)。

しかし、これまでの皇居における甲虫相調査は、人の手が届く範囲内での調査が主体で、トラップ類も地表や森林下層部に設置したものに限られていた。そのため、樹高20m前後に達する高木が多

い皇居内で、林冠など森林上層部の調査は十分とは言えない。

本調査では、これまでも使用された衝突誘引式トラップを地上1.5mほどの森林下層部に加え、地上8mほどの森林中高層部に一定期間設置し、甲虫相を調査した。その結果、多数の皇居新記録種に加え、これまで採集記録の少なかった興味深い種もまとまった数得られたので以下に報告する。

なお、旧ホソカタムシ科Colydiidaeの一部を含むコブゴミムシダマシ科Zopheridaeについては、別論文(青木, 2014)として本号に報告されるので本論文では省略する。

調査方法

1. 調査日程

2009年7月16日～9月24日ならびに2010年4月28日～9月30日、2011年4月28日～6月30日の期間、皇居内の計3カ所に衝突誘引式トラップ(サンケイ化学㈱社製)を設置し、定期的にサンプルの回収を行った。

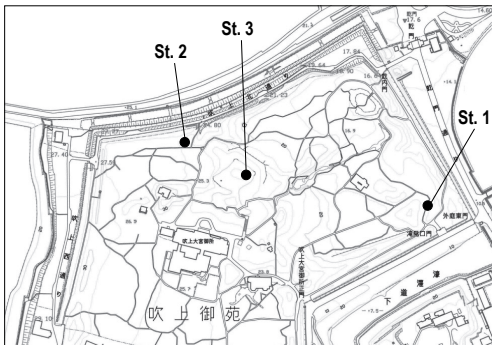


図1. 皇居内における衝突誘引式トラップの設置地点

2. 調査場所

調査は吹上御苑内の3カ所(St. 1-3)で行った(図1)。St. 1ならびにSt. 2はスダジイを主体とする樹林内で、St. 3はアカガシを主体とする樹林内で吹上御苑内ではもっとも標高の高い地点。

3. 調査方法

衝突誘引式トラップは白色および黒色を使用し、誘引剤は白色トラップにリナロールおよび酢酸ベンジルを、黒色トラップにマツノマダラカミキリをはじめとするカミキリムシ類を誘引する誘引剤(ホドロン[®])を使用した。白色トラップには訪花性のある種が、黒色トラップには材食性の種が誘引されやすいことがこれまでの調査から分かっている(岩田・横原, 1994など)。

誘引トラップ下部の捕獲甲虫回収容器には50%のプロピレングリコールと界面活性剤(中性洗剤)を入れた。

トラップは、白・黒各色をそれぞれ、低所(地上1.5m付近)および高所(地上8m付近)に設置した(図2)。

結果および考察

以下に採集された甲虫の種名と採集データの日録を示す。今回皇居からはじめて記録される種には*印を名称の末尾に付した。なお、各トラップを採集データならびに文中では以下のように略記する。

白・低所トラップ: WL; 白・高所トラップ: WH; 黒・低所トラップ: BL; 黒・高所トラップ: BH



図2. 衝突誘引式トラップの設置状況. A. 低所トラップ(白, 黒); B. 高所トラップ(白)

Cupedidae ナガヒラタムシ科

1. *Tenomerga mucida* (Chevrolat) ナガヒラタムシ
 <採集データ> 1 ex., 24. vi. 2010, St. 2, BH.

Carabidae オサムシ科

1. *Caelostomus picipes* MacLeay ムネミゾマルゴミムシ
 <採集データ> 1 ex., 17. vi. 2010, St. 2, BL. 1 ex., 26. v. 2011, St. 3, WL.
2. *Trichotichnus orientalis* (Hope) イクビツヤゴモクムシ
 <採集データ> 1 ex., 13. v. 2010, St. 2, WL.
3. *Dolichoctis striatus striatus* Schmidt-Göbel コヨツボシアトキリゴミムシ
 <採集データ> 2 exs., 27. v. 2010, St. 1, WL; 1 ex., St. 1, BL. 1 ex., 10. vi. 2010, St. 1, BL. 1 ex., 17. vi. 2010, St. 1, WL; 1 ex., St. 1, BL. 1 ex., 1. vii. 2010, St. 1, WL; 1 ex., St. 1, BL; 1 ex., St. 2, WL. 1 ex., 12. viii. 2010, St. 1, BL.
4. *Parena cavipennis* (Bates) ヒラタアトキリゴミムシ
 <採集データ> 1 ex., 6. v. 2010, St. 3, BL. 1 ex., 17. vi. 2010, St. 1, WH.

Hydrophilidae ガムシ科

1. *Peratogonus reversus* Sharp コウセンマルケシガムシ
 <採集データ> 1 ex., 8. vii. 2010, St. 1, WL. 1 ex., 24. vi. 2010, St. 3, BL.

Histeridae エンマムシ科

1. *Notodoma fungorum* Lewis キノコアカマルエンマムシ
 <採集データ> 1 ex., 16–23. vii. 2009, St. 1, WL; 1 ex., 23. vii–6. viii. 2009, St. 3, WL. 1 ex., 20. viii–3. ix. 2009, St. 1, WL. 1 ex., 17. vi. 2010, St. 3, WL. 1 ex., 1. vii. 2010, St. 3, WH. 1 ex., 8. vii. 2010, St. 3, WL. 1 ex., 15. vii. 2010, St. 3, WL. 1 ex., 29. vii. 2010, St. 3, WL.

これまで皇居では少数個体得られているのみであったが、白・低所トラップで複数個体得られた。

2. *Platysoma celatum* Lewis ニセヒメナガエンマムシ
 <採集データ> 1 ex., 16–23. vii. 2009, St. 2, BL. 1 ex., 23. vii–6. viii. 2009, St. 1, BH. 1 ex., 6. v. 2010, St. 1, BH; 1 ex., St. 2, BL; 1 ex., St. 3, WL. 1

ex., 20. v. 2010, St. 1, WH; 1 ex., St. 3, BL. 1 ex., 3. vi. 2010, St. 1, BH. 1 ex., 10. vi. 2010, St. 1, BH. 2 exs., 17. vi. 2010, St. 1, BH; 2 exs., St. 2, BL; 1 ex., St. 2, BH. 1 ex., 24. vi. 2010, St. 2, BL; 1 ex., St. 2, BH. 1 ex., 22. vii. 2010, St. 2, BH. 1 ex., 29. vii. 2010, St. 2, BH. 1 ex., 30. ix. 2010, St. 3, BH. 1 ex., 28. iv. 2011, St. 3, BH. 1 ex., 6. v. 2011, St. 1, BH; 1 ex., St. 2, BH. 1 ex., 12. v. 2011, St. 1, BH; 1 ex., St. 2, BH. 1 ex., 26. v. 2011, St. 3, BH. 1 ex., 9. vi. 2011, St. 1, BH. 1 ex., 23. vi. 2011, St. 1, WH; 1 ex., St. 1, WL; 1 ex., St. 3, BH. 1 ex., 30. vi. 2011, St. 1, BH; 1 ex., St. 3, BH.

これまで皇居では少数個体得られているのみであったが、黒トラップを中心にまとまった数が得られた。

3. *Margarinotus niponicus* (Lewis) コエンマムシ
 <採集データ> 1 ex., 6. v. 2011, St. 2, BL. 1 ex., 17. vi. 2010, St. 2, BL. 1 ex., 24. vi. 2010, St. 1, WL.
4. *Bacanius (Bacanius) mikado* (Lewis) コアカツブエンマムシ
 <採集データ> 1 ex., 24. vi. 2010, St. 2, BL.
5. *Bacanius (Mullerister) niponicus* Lewis アカツブエンマムシ
 <採集データ> 1 ex., 24. vi. 2010, St. 3, BL.
6. *Pacylomatus musculus* (Marseul) ハスジチビヒラタエンマムシ
 <採集データ> 1 ex., 17. vi. 2010, St. 3, BL.

Ptiliidae ムクゲキノコムシ科

1. *Acrotichis lewisii* (Matthews) ムナビロムクゲキノコムシ
 <採集データ> 1 ex., 17. vi. 2010, St. 2, BL.

Leioididae タマキノコムシ科

1. *Dermatohomoeus terrenus* (Hisamatsu) オチバヒメタマキノコムシ
 <採集データ> 1 ex., 23. vii–6. viii. 2009, St. 3, BL. 1 ex., 27. v. 2010, St. 2, WH. 1 ex., 23. vi. 2010, St. 3, BL. 1 ex., 1. vii. 2010, St. 1, BH.
2. *Agathidium* sp.
 <採集データ> 1 ex., 29. iv. 2010, St. 1, BH.

Silphidae シデムシ科

1. *Nicrophorus quadripunctatus* Kraatz ヨツボシモンシデムシ
 <採集データ> 1 ex., 17–24. ix. 2009, St. 2, BH.

Staphylinidae ハネカクシ科

(同定: 渡辺泰明, 山本周平)

旧コケムシ科Scydmaenidaeを含む。

1. *Trisinus raffrayi* (Jeannel) ラフレイフサヒゲアリ
ヅカムシ* (図3S)
〈採集データ〉 1 ex., 20. viii-3. ix. 2009, St. 1, BL.
2. *Ischnosoma* sp. イクビハネカクシ属の一種
〈採集データ〉 1 ex., 10. vi. 2010, St. 1, WL.
3. *Coproporus scitulus* (Weise) クロチビマルクビハネカクシ
〈採集データ〉 1 ex., 27. v. 2010, St. 3, BL. 1 ex., 17. vi. 2010, St. 1, BL; 1 ex., St. 3, BL. 1 ex., 30. vi. 2011, St. 2, BL.
4. *Zyras optatus* (Sharp) コモンクロアリノスハネカクシ
〈採集データ〉 1 ex., 6. v. 2010, St. 2, BL.
5. *Atheta* sp. 1 ヒメハネカクシ属の一種
〈採集データ〉 1 ex., 16-23. vii. 2009, St. 3, BL. 2 exs., 17-24. ix. 2009, St. 2, WL. 2 exs., 28. iv. 2010, St. 1, WL; 1 ex., St. 2, WL. 1 ex., 6. v. 2010, St. 1, WH; 23 exs., St. 1, WL; 1 ex., St. 2, WH; 13 exs., St. 2, WL; 2 exs., St. 3, WH; 9 exs., St. 3, WL. 9 exs., 13. v. 2010, St. 1, WL; 13 exs., St. 2, WL; 1 ex., St. 2, BH; 6 exs., St. 3, WL. 6 exs., 20. v. 2010, St. 1, WL; 17 exs., St. 2, WL; 1 ex., St. 3, WH; 18 exs., St. 3, WL. 1 ex., 27. v. 2010, St. 1, WH; 9 exs., St. 1, WL; 3 exs., St. 2, WH; 28 exs., St. 2, WL; 5 exs., St. 3, WH; 22 exs., St. 3, WL. 6 exs., 3. vi. 2010, St. 1, WL; 6 exs., St. 2, WH; 46 exs., St. 2, WL; 2 exs., St. 3, WH; 19 exs., St. 3, WL; 1 ex., St. 3, BH. 8 exs., 10. vi. 2010, St. 1, WL; 2 exs., St. 2, WH; 171 exs., St. 2, WL; 36 exs., St. 3, WL. 2 exs., 17. vi. 2010, St. 1, WH; 9 exs., St. 1, WL; 1 ex., St. 1, BL; 1 ex., St. 2, WH; 306 exs., St. 2, WL; 3 exs., St. 2, BL; 2 exs., St. 3, WH; 28 exs., St. 3, WL; 2 exs., St. 3, BL. 1 ex., 24. vi. 2010, St. 3, BL. 11 exs., 1. vii. 2010, St. 1, WL; 2 exs., St. 2, WH; 25 exs., St. 3, WL. 55 exs., 8. vii. 2010, St. 1, WL; 3 exs., St. 2, WL; 8 exs., St. 3, WL. 1 ex., 8. ix. 2010, St. 3, WL. 3 exs., 22. ix. 2010, St. 2, WL. 5 exs., 12. v. 2011, St. 2, WL. 2 exs., 19. v. 2011, St. 2, WL. 8 exs., 2. vi. 2011, St. 2, WH; 75 exs., St. 2, WL. 3 exs., 9. vi. 2011, St. 3, WL. 2 exs., 16. vi. 2011, St. 1, WH; 1 ex., St. 1, WL; 12 exs., St. 1, BL; 9 exs., St. 2, WH; 62 exs., St. 2, WL; 3 exs., St. 2, BL; 92 exs., St. 3, WL; 1 ex., St. 3, BL. 2 exs., 23. vi. 2011, St. 1, WH; 5 exs., St. 1, WL; 10 exs., St. 1, BH; 23 exs., St. 2, WL; 13 exs., St. 2, BL; 4 exs., St. 3, WH; 95 exs., St. 3, WL; 7 exs., St. 3, BH; 22 exs., St. 3, BL. 1 ex., 30. vi. 2011, St. 1, WH; 3 exs., St. 1, WL; 1 ex., St. 2, WH; 4 exs., St. 2, WL; 3 exs., St. 2, BL; 2 exs., St. 3, BL.
6. *Atheta* sp. 2 ヒメハネカクシ属の一種
〈採集データ〉 1 ex., 3. vi. 2010, St. 3, BL; 1 ex., 2. ix. 2010, St. 3, BH; 1 ex., 30. vi. 2011, St. 3, BH.
7. *Atheta* sp. 3 ヒメハネカクシ属の一種
〈採集データ〉 1 ex., 6. v. 2010, St. 2, BL.
8. *Anomognathus armatus* (Sharp) ハラトゲカレキハネカクシ*
〈採集データ〉 2 exs., 6. v. 2010, St. 3, WL. 1 ex., 13. v. 2010, St. 1, WH. 1 ex., 10. vi. 2010, St. 1, WL.
9. Homalotini gen. et sp. indet. カレキハネカクシ族の属未同定種
〈採集データ〉 1 ex., 27. v. 2010, St. 3, BH; 1 ex., 29. vii. 2010, St. 3, BL.
10. *Holobus* sp. ハダニカブリケシハネカクシ属の一種
〈採集データ〉 1 ex., 17. vi. 2010, St. 3, BH.
11. *Clavilispinus exiguus* (Erichson) ミナミウスイロツツハネカクシ?* (図3A)
〈採集データ〉 1 ex., 16-23. vii. 2009, St. 3, WL. 1 ex., 6-20. viii. 2009, St. 2, BL; 3 exs., St. 3, WL; 2 exs., St. 3, BL; 2 exs., St. 3, H. 1 ex., 3-17. ix. 2009, St. 1, H. 1 ex., 17. vi. 2010, St. 1, BL.
ミナミウスイロツツハネカクシは、これまで国内では小笠原や九州、南西諸島から知られる暖地性の種で、皇居産の個体が同種かどうかは今後、検討を要する。
12. *Cephennodes* sp. ムナビロコケムシ属の一種
〈採集データ〉 1 ex., 22. ix. 2010, St. 1, WH.
13. *Eucconus (Napochus) lewisii* Sharp レイスヒメコケムシ
〈採集データ〉 1 ex., 17. vi. 2010, St. 3, BL.
14. *Medon* sp.
〈採集データ〉 2 exs., 27. v. 2010, St. 2, BH; 1 ex., St. 3, BL. 1 ex., 17. vi. 2010, St. 1, BH. 1 ex., 6. v. 2011, St. 2, BH.
15. *Heterothops cognatus* Sharp ホソチビツヤムネハネカクシ
〈採集データ〉 1 ex., 24. vi. 2010, St. 2, BL; 1

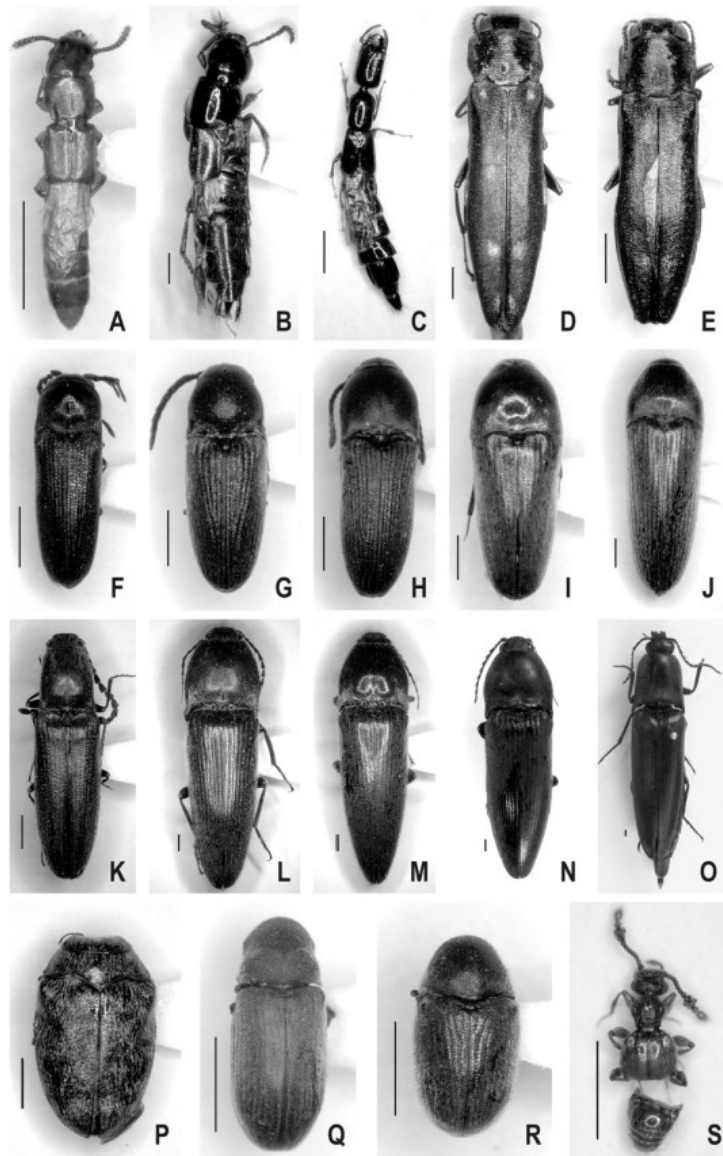


図 3. 皇居から新たに記録された甲虫 1. A. *Clavilispinus exiguus* (Erichson) ミナミウスイロツツハネカクシ? ; B. *Quedius simulans* Sharp ナミツヤムネハネカクシ; C. *Zeteotomus maximus* (Bernhauer) ズナガホソクビハネカクシ; D. *Agrilus alazon* Lewis シラホシナガタマムシ; E. *Agrilus trinotatus* E. Saunders ミツボシナガタマムシ; F. *Microrhagus ramosus* (Fleutiaux) クシヒゲミゾコメツキダマシ; G. *Proxyllobius helleri* Fleutiaux スジヒゲコメツキダマシ; H. *Proxyllobius galloisi* Fleutiaux クロスジヒゲコメツキダマシ; I. *Dyscharachthis amplicollis* (Fleutiaux) エノキコメツキダマシ; J. *Poecilochrus japonicus* Fleutiaux ウスグロミゾコメツキダマシ; K. *Limoniscus atricolor* (Lewis) クロカネコメツキ; L. *Melanotus legatoides* Kishii ヒメクシコメツキ; M. *Melanotus koikei* Kishii et Ôhira ヒラタクシコメツキ; N. *Melanotus lewisi lewisi* Schenkling ルイスクシコメツキ; O. *Nipponoelater sieboldi sieboldi* (Candèze) オオナガコメツキ; P. *Trachys robusta* E. Saunders サシゲチビタマムシ; Q. *Gastrallus affinis* Sakai ツツガタシバンムシ; R. *Sculptotheca* sp.; S. *Trisinus raffrayi* (Jeannel) ラフレイフサヒゲアリツカムシ. スケールバー: 1 mm.

- ex., St. 3, BL. 1 ex., 23. vi. 2011, St. 3, BL.
16. *Hesperus tiro* (Sharp) ツマグロムネスジハネカクシ
 <採集データ> 1 ex., 16–23. vii. 2009, St. 2, BL. 1 ex., 6–20. viii. 2009, St. 1, BL; 2 exs., St. 2, BL. 1 ex., 1. vii. 2010, St. 3, WL. 1 ex., 19. viii. 2010, St. 3, BL.
17. *Indoquedius juno* (Sharp) ヤマトオオメツヤムネハネカクシ
 <採集データ> 1 ex., 13. v. 2010, St. 2, BL.
18. *Quedius simulans* Sharp ナミツヤムネハネカクシ* (図3B)
 <採集データ> 1 ex., 3. vi. 2010, St. 3, WL.
19. *Nudobius pleuralis* (Sharp) ツマキツヤナガハネカクシ
 <採集データ> 1 ex., 20. v. 2010, St. 3, BL.
20. *Zeteotomus maximus* (Bernhauer) ズナガホソクビハネカクシ* (図3C)
 <採集データ> 1 ex., 6. v. 2011, St. 3, WL.
- Lucanidae クワガタムシ科
1. *Prosopocoilus inclinatus inclinatus* (Motschulsky) ノコギリクワガタ
 <採集データ> 1 ex., 23. vii–6. viii. 2009, St. 3, WH. 1 ex., 20. viii–3. ix. 2009, St. 3, BH. 1 ex., 3–17. ix. 2009, St. 2, H. 1 ex., 29. vii. 2010, St. 3, WH.
2. *Dorcus rectus rectus* (Motschulsky) コクワガタ
 <採集データ> 1 ex., 3–17. ix. 2009, St. 2, BL; 1 ex., St. 3, BH. 1 ex., 1. vii. 2010, St. 3, BH. 1 ex., 22. ix. 2010, St. 3, BH; 1 ex., St. 3, BL. 1 ex., 23. vi. 2011, St. 2, BH.
- Scarabaeidae コガネムシ科
1. *Onthophagus ater* Waterhouse クロマルエンマコガネ*
 <採集データ> 1 ex., 2. vi. 2011, St. 3, BL.
 赤坂御用地からの記録があるが (野村・平野, 2005), 皇居からは初記録.
2. *Onthophagus atripennis* Waterhouse コブマルエンマコガネ
 <採集データ> 1 ex., 22. ix. 2010, St. 1, WH.
3. *Parascatonomus nitidus* (Waterhouse) ツヤエンマコガネ
 <採集データ> 1 ex., 1. vii. 2010, St. 1, BL.
4. *Saprosites japonicus* Waterhouse クロツツマグソコガネ
 <採集データ> 1 ex., 16–23. vii. 2009, St. 3, WH. 2 exs., 23. vii–6. viii. 2009, St. 1, WL. 1 ex., 6–20. viii. 2009, St. 1, BH. 2 exs., 10. vi. 2010, St. 1, WL; 1 ex., St. 1, WH. 2 exs., 17. vi. 2010, St. 1, WH; 1 ex., St. 1, WL; 1 ex., St. 1, BL. 1 ex., 24. vi. 2010, St. 2, WL. 1 ex., 1. vii. 2010, St. 1, WH. 2 exs., 8. vii. 2010, St. 1, WL. 1 ex., 22. vii. 2010, St. 1, WH. 1 ex., 5. viii. 2010, St. 1, WL. 1 ex., 26. viii. 2010, St. 1, WH. 1 ex., 16. ix. 2010, St. 2, WL. 1 ex., 22. ix. 2010, St. 1, WH; 1 ex., St. 2, WL; 1 ex., St. 3, BL. 2 exs., 30. ix. 2010, St. 1, WL. 1 ex., 9. vi. 2011, St. 1, WH. 1 ex., 29. vii. 2010, St. 2, WH.
5. *Melolontha japonica* Burmeister コフキコガネ
 <採集データ> 1 ex., 6–20. viii. 2009, St. 2, WH. 1 ex., 20. viii–3. ix. 2009, St. 1, BH. 1 ex., 3–17. ix. 2009, St. 1, BL; 1 ex., St. 2, H. 1 ex., 12. viii. 2010, St. 3, BL.
6. *Pollaplonyx flavidus* Waterhouse オオキイロコガネ
 <採集データ> 1 ex., 6. v. 2010, St. 3, WH.
7. *Heptophylla picea* Motschulsky ナガチャコガネ
 <採集データ> 1 ex., 16–23. vii. 2009, St. 1, BL. 1 ex., 24. vi. 2010, St. 3, WH. 1 ex., 1. vii. 2010, St. 1, WH; 1 ex., St. 3, WL; 1 ex., St. 3, BL. 1 ex., 8. vii. 2010, St. 1, WH. 1 ex., 15. vii. 2010, St. 2, BL. 1 ex., 30. vi. 2011, St. 1, BH.
8. *Hoplia communis* Waterhouse アシナガコガネ
 <採集データ> 1 ex., 19. v. 2011, St. 1, WL.
9. *Maladera japonica* (Motschulsky) ビロウドコガネ
 <採集データ> 1 ex., 23. vii–6. viii. 2009, St. 2, WL. 1 ex., 6–20. viii. 2009, St. 1, WH. 2 exs., 16. vi. 2011, St. 3, WL. 1 ex., 23. vi. 2011, St. 1, WL; 1 ex., St. 2, WL; 1 ex., St. 3, WL. 1 ex., 30. vi. 2011, St. 2, WL.
10. *Maladera secreta* (Brenske) マルガタビロウドコガネ
 <採集データ> 2 exs., 16–23. vii. 2009, St. 3, WH; 1 ex., St. 3, WL. 3 exs., 23. vii–6. viii. 2009, St. 1, WH; 2 exs., St. 2, WH; 1 ex., St. 2, WL; 2 exs., St. 3, WH; 1 ex., St. 3, BL. 1 ex., 6–20. viii. 2009, St. 1, WH; 2 exs., St. 2, BL; 1 ex., St. 2, H; 3 exs., St. 3, WH. 3 exs., 20. viii–3. ix. 2009, St. 1, WH; 1 ex., St. 3, WL. 1 ex., 3–17. ix. 2009, St. 1, WH; 1 ex., St. 3, WH. 1 ex., 17–24. ix. 2009, St. 2, BH; 1 ex., St. 3, WH; 1 ex., St. 3, WL. 1 ex., 24. vi.

- 2010, St. 2, WH. 1 ex., 1. vii. 2010, St. 1, WH. 1 ex., 22. vii. 2010, St. 1, WH. 1 ex., 12. viii. 2010, St. 3, WL. 1 ex., 19. viii. 2010, St. 2, WH. 1 ex., 26. viii. 2010, St. 1, WL; 1 ex., St. 3, WL. 1 ex., 2. ix. 2010, St. 1, WH. 1 ex., 16. ix. 2010, St. 3, WL. 1 ex., 30. ix. 2010, St. 1, WH. 1 ex., 2. vi. 2011, St. 1, WH; 1 ex., St. 2, WL. 2 exs., 16. vi. 2011, St. 1, WH.
11. *Nipponoserica kunitachiana* Nomura クニタチビロウドコガネ
 <採集データ> 2 exs., 20. v. 2010, St. 1, WH; 1 ex., St. 1, BH; 1 ex., St. 3, WL; 1 ex., St. 3, BL. 3 exs., 27. v. 2010, St. 1, WH; 1 ex., St. 3, WL. 1 ex., 3. vi. 2010, St. 1, BL. 1 ex., 10. vi. 2010, St. 1, WH; 1 ex., St. 3, WL. 1 ex., 17. vi. 2010, St. 1, WH; 1 ex., St. 1, WL. 1 ex., 1. vii. 2010, St. 1, WH. 3 exs., 19. v. 2011, St. 1, WH; 2 exs., St. 2, WL. 3 exs., 26. v. 2011, St. 1, WH; 1 ex., St. 3, WH. 1 ex., 2. vi. 2011, St. 1, WH. 2 exs., 9. vi. 2011, St. 3, WH; 1 ex., St. 3, WL. 1 ex., 16. vi. 2011, St. 3, WL. 1 ex., 30. vi. 2011, St. 1, WL.
12. *Adoretus tenuimaculatus* Waterhouse コイチャコガネ
 <採集データ> 1 ex., 26. v. 2011, St. 3, WL.
13. *Popillia japonica* Newmann マメコガネ
 <採集データ> 2 exs., 17–24. ix. 2009, St. 2, BH. 1 ex., 19. viii. 2010, St. 2, WL.
14. *Exomala orientalis* (Waterhouse) セマダラコガネ
 <採集データ> 1 ex., 1. vii. 2010, St. 1, WL.
15. *Anomala albopilosa* (Hope) アオドウガネ
 <採集データ> 2 exs., 23. vii–6. viii. 2009, St. 2, WH; 1 ex., St. 2, WL; 1 ex., St. 2, BH. 1 ex., 6–20. viii. 2009, St. 2, WH. 1 ex., 19. viii. 2010, St. 2, WH. 1 ex., 26. viii. 2010, St. 3, WH. 1 ex., 8. ix. 2010, St. 1, WL; 1 ex., St. 1, BL; 1 ex., St. 2, WL. 1 ex., 30. ix. 2010, St. 2, WL.
16. *Nipponovalgus angusticollis* (Waterhouse) ヒラタハナムグリ
 <採集データ> 1 ex., 6. v. 2010, St. 1, WL; 3 exs., St. 3, WL. 1 ex., 13. v. 2010, St. 1, WH; 3 exs., St. 2, WL; 1 ex., St. 3, WL. 1 ex., 20. v. 2010, St. 1, WH; 3 exs., St. 1, WL; 3 exs., St. 2, WH; 1 ex., St. 2, WL; 6 exs., St. 3, WL. 2 exs., 27. v. 2010, St. 3, WL. 3 exs., 3. vi. 2010, St. 1, WL; 1 ex., St. 2, WL; 1 ex., St. 3, WL. 3 exs., 10. vi. 2010, St. 1, WL; 1 ex., St. 2, BL; 5 exs., St. 3, WL. 2 exs., 17. vi. 2010, St. 2, WL; 1 ex., St. 3, WL. 1 ex., 24. vi. 2010, St. 1, WL; 2 exs., St. 3, WL; 1 ex., St. 3, BL. 1 ex., 1. vii. 2010, St. 2, WL; 1 ex., St. 3, WL; 1 ex., St. 3, BL. 1 ex., 1. vii. 2010, St. 2, WL; 1 ex., St. 3, BL. 1 ex., 28. iv. 2011, St. 1, WL. 1 ex., 6. v. 2011, St. 1, WL; 1 ex., St. 2, WL; 4 exs., St. 3, WL. 1 ex., 12. v. 2011, St. 2, WH; 8 exs., St. 2, WL; 2 exs., St. 3, WL; 1 ex., St. 3, BL. 1 ex., 19. vi. 2011, St. 1, WH; 7 exs., St. 2, WL; 3 exs., St. 2, BL; 4 exs., St. 3, WL. 1 ex., 26. v. 2011, St. 1, BL; 1 ex., St. 2, WL; 3 exs., St. 2, WH; 2 exs., St. 3, WL. 1 ex., 2. vi. 2011, St. 2, WL. 3 exs., 9. vi. 2011, St. 3, WL; 1 ex., St. 3, BL. 1 ex., 16. vi. 2011, St. 2, WL; 4 exs., St. 3, WL. 1 ex., 30. vi. 2011, St. 3, BL.
17. *Pseudotorynorrhina japonica* (Hope) カナブン
 <採集データ> 2 exs., 23. vii–6. viii. 2009, St. 1, H; 1 ex., St. 2, H; 1 ex., St. 3, BH. 11 exs., 6–20. viii. 2009, St. 1, H; 2 exs., St. 3, H; 1 ex., St. 3, BH. 8 exs., 3–17. ix. 2009, St. 1, H; 8 exs., St. 2, H; 1 ex., St. 3, BH. 1 ex., 17–24. ix. 2009, St. 2, H. 1 ex., 1. vii. 2010, St. 1, BH. 1 ex., 15. vii. 2010, St. 2, WH; 9 exs., St. 3, WL; 20 exs., St. 3, WH; 1 ex., St. 3, BL; 8 exs., St. 3, BH. 3 exs., 22. vii. 2010, St. 1, BH; 6 exs., St. 2, WH; 11 exs., St. 3, WL; 18 exs., St. 3, WH; 1 ex., St. 3, BL; 12 exs., St. 3, BH. 2 exs., 29. vii. 2010, St. 1, BH; 3 exs., St. 3, BL; 1 ex., St. 3, WL; 2 exs., St. 3, WH. 1 ex., 5. viii. 2010, St. 2, WH; 1 ex., St. 3, BL. 1 ex., 19. viii. 2010, St. 2, BL; 1 ex., St. 3, BH; 1 ex., St. 3, BL.
18. *Oxycetonia jucunda* (Faldermann) コアオハナムグリ
 <採集データ> 1 ex., 3. vi. 2010, St. 1, WH. 1 ex., 9. vi. 2011, St. 1, WH.
19. *Protaetia orientalis submarmorea* (Burmeister) シロテンハナムグリ*
 <採集データ> 5 exs., 23. vii–6. viii. 2009, St. 3, WH. 18 exs., 20. viii–3. ix. 2009, St. 1, WH; 1 ex., St. 2, WL; 1 ex., St. 3, WH. 4 exs., 3–17. ix. 2009, St. 1, H; 1 ex., St. 2, WH; 1 ex., St. 2, H; 1 ex., St. 3, WH; 1 ex., St. 3, BH. 1 ex., 17–24. ix. 2009, St. 1, BH; 1 ex., St. 2, H; 1 ex., St. 3, WH; 1 ex., St. 3, BH. 1 ex., 10. vi. 2010, St. 2, WL. 1 ex., 1. vii. 2010, St. 1, WH. 2 exs., 29. vii. 2010, St. 2, WH. 1 ex., 12. viii. 2010, St. 2, WH; 2 exs., St. 2, BH. 2 exs., 19. viii. 2010, St. 2, BH; 1 ex., St. 2, WL; 2 exs., St. 3, BH; 1 ex., St. 3, WL. 1 ex., 26. viii. 2010, St. 1, WH; 3 exs., St. 2, WH; 6 exs., St. 3, WH; 1 ex., St.

3, WL; 1 ex., St. 3, BH. 1 ex., 2. ix. 2010, St. 1, WH; 4 exs., St. 3, WH; 2 exs., St. 3, WL. 1 ex., 8. ix. 2010, St. 3, WL. 1 ex., 16. ix. 2010, St. 1, BH; 1 ex., St. 2, BH. 1 ex., 22. ix. 2010, St. 3, WH. 1 ex., 30. ix. 2010, St. 3, WL; 1 ex., St. 3, WH. 1 ex., 16. vi. 2011, St. 1, WH. 1 ex., 23. vi. 2011, St. 3, WL. 1 ex., 30. vi. 2011, St. 1, WH; 1 ex., St. 3, WH.

白・高所トラップでまとまった数が得られた。

20. *Eophileurus chinensis chinensis* (Faldermann) コカブトムシ
 <採集データ> 1 ex., 27. v. 2010, St. 3, BL. 1 ex., 3. vi. 2010, St. 1, BL. 1 ex., 17. vi. 2010, St. 3, BL. 1 ex., 24. vi. 2010, St. 1, BL. 1 ex., 1. vii. 2010, St. 3, BL. 1 ex., 15. vii. 2010, St. 3, BL. 1 ex., 5. viii. 2010, St. 1, BL. 1 ex., 2. ix. 2010, St. 1, BH. 1 ex., 8. ix. 2010, St. 1, BL. 1 ex., 16. ix. 2010, St. 1, BL. 1 ex., 30. ix. 2010, St. 1, BH. 1 ex., 12. v. 2011, St. 3, BL. 1 ex., 2. vi. 2011, St. 1, BH. 4 exs., 9. vi. 2011, St. 1, BL; 1 ex., St. 2, BL. 1 ex., 16. vi. 2011, St. 3, BL. 1 ex., 23. vi. 2011, St. 2, BL. 1 ex., 30. vi. 2011, St. 3, BL.

Clambidae タマキノコムシモドキ科

1. *Clambus formosanus japonicus* Endrödy-Younga マルタマキノコムシモドキ
 <採集データ> 1 ex., 6-20. viii. 2009, St. 2, WL.

Scirtidae マルハナノミ科

1. *Sacodes nakanei* (Klausnitzer) コキムネマルハナノミ
 <採集データ> 1 ex., 28. iv. 2010, St. 1, WL; 1 ex., St. 2, WH. 4 exs., 6. v. 2010, St. 1, BH; 11 exs., St. 1, BL; 3 exs., St. 2, BH; 5 exs., St. 2, BL; 6 exs., St. 3, BH; 3 exs., St. 3, BL; 1 ex., St. 3, WL. 7 exs., 13. v. 2010, St. 1, BH; 1 ex., St. 1, BL; 3 exs., St. 2, BH; 1 ex., St. 3, BH; 1 ex., St. 3, BL. 6 exs., 20. v. 2010, St. 1, BH; 1 ex., St. 1, BL; 2 exs., St. 2, BH; 1 ex., St. 2, BL; 6 exs., St. 3, BH; 1 ex., St. 1, BL. 1 ex., 27. v. 2010, St. 1, BL; 1 ex., St. 2, BH; 2 exs., St. 2, BL; 2 exs., St. 3, BH; 2 exs., St. 3, BL. 3 exs., 3. vi. 2010, St. 1, BH; 1 ex., St. 1, BL; 1 ex., St. 3, BH; 4 exs., St. 3, BL; 1 ex., St. 3, WH. 1 ex., 10. vi. 2010, St. 1, BH; 1 ex., St. 3, WL. 1 ex., 17. vi. 2010, St. 1, BL; 1 ex., St. 2, BH; 1 ex., St. 2, BL; 1 ex., St. 3, BL. 1 ex., 28. iv. 2011, St. 3, WH. 2 exs., 6. v. 2011, St. 1, BH; 1 ex., St. 1, WH; 3 exs., St. 3, BH.

1 ex., 12. v. 2011, St. 2, BH; 2 exs., St. 2, BL; 1 ex., St. 3, BL. 2 exs., 19. v. 2011, St. 1, BH. 1 ex., 2. vi. 2011, St. 1, BH. 1 ex., 16. vi. 2011, St. 1, BH.

黒トラップでまとまった数が得られた。

2. *Sacodes protecta* (Harold) キムネマルハナノミ
 <採集データ> 1 ex., 28. iv. 2010, St. 2, WH.

Buprestidae タマムシ科 (同定: 山田 航)

1. *Agrilus discalis* E. Saunders ヒシモンナガタマムシ
 <採集データ> 1 ex., 13. v. 2010, St. 3, WH.
 2. *Agrilus alazon* Lewis シラホシナガタマムシ* (図3D)
 <採集データ> 1 ex., 9. vi. 2011, St. 2, WH.
 3. *Agrilus trinotatus* E. Saunders ミツボシナガタマムシ* (図3E)
 <採集データ> 1 ex., 13. v. 2010, St. 3, WH; 1 ex., St. 3, WL. 1 ex., 20. v. 2010, St. 2, WL.
 4. *Agrilus sibiricus fukushimensis* Jendek, 1994 ミドリツヤナガタマムシ*
 <採集データ> 1 ex., 9. vi. 2011, St. 2, BL.
 野村ほか (2000) および野村ほか (2006) でホソアシナガタマムシ *Agrilus tibialis* Lewis と同定されたものは本種であった。
 5. *Trachys robusta* E. Saunders サシゲチビタマムシ* (図3P)
 <採集データ> 1 ex., 3-17. ix. 2009, St. 1, H. 1 ex., 15. vii. 2010, St. 1, WH.
 6. *Trachys griseofasciata* E. Saunders ナミガタチビタマムシ
 <採集データ> 1 ex., 23. vii-6. viii. 2009, St. 3, H.

Ptilodactylidae ナガハナノミ科

1. *Ptilodactyla ramae* Lewis オオメコヒゲナガハナノミ
 <採集データ> 1 ex., 15. vii. 2010, St. 1, BL.

Eucnemidae コメツキダマシ科

本科はこれまで皇居から1種が知られるに過ぎなかったが、5新記録種を含む計6種が得られた。通常の調査では得られにくい分類群で、これまでの調査でもほとんどの個体がマレーズトラップで得られている。

1. *Microrhagus ramosus* (Fleutiaux) クシヒゲミゾコメツキダマシ* (図3F)
 <採集データ> 1 ex., 13. v. 2010, St. 1, WH. 1 ex., 20. v. 2010, St. 3, BL. 1 ex., 3. vi. 2010, St. 3, BH.

- 1 ex., 19. v. 2011, St. 2, BH.
2. *Proxyllobius helleri* Fleutiaux スジヒゲコメツキ
ダマシ* (図3G)
<採集データ> 2 exs., 17. vi. 2010, St. 3, WL.
3. *Proxyllobius galloisi* Fleutiaux クロスジヒゲコメ
ツキダマシ* (図3H)
<採集データ> 1 ex., 24. vi. 2010, St. 1, BL. 1
ex., 22. vii. 2010, St. 1, WH. 1 ex., 29. vii. 2010, St.
1, BL.
4. *Dyscharachthis amplicollis* (Fleutiaux) エノキコ
メツキダマシ* (図3I)
<採集データ> 1 ex., 2. ix. 2010, St. 2, BH. 1 ex.,
8. ix. 2010, St. 1, BH.
5. *Poecilochrus japonicus* Fleutiaux ウスグロミゾコ
メツキダマシ* (図3J)
<採集データ> 1 ex., 16–23. vii. 2009, St. 3, WL.
1 ex., 6–20. viii. 2009, St. 3, BH. 1 ex., 1. vii. 2010,
St. 1, WH; 1 ex., St. 2, BL; 1 ex., St. 2, WL; 1 ex.,
St. 2, BH; 1 ex., St. 2, BL. 1 ex., 8. vii. 2010, St. 3,
WL. 1 ex., 30. vi. 2011, St. 1, WL.
6. *Fornax nipponicus* Fleutiaux コチャイロコメツ
キダマシ
<採集データ> 1 ex., 16–23. vii. 2009, St. 2,
WH; 2 exs., St. 3, WL; 1 ex., St. 3, WH. 3 exs., 23.
vii–6. viii. 2009, St. 2, WH; 7 exs., St. 3, WH; 1 ex.,
St. 3, H. 1 ex., 6–20. viii. 2009, St. 1, WL; 1 ex., St.
1, H; 1 ex., St. 2, H; 1 ex., St. 2, BL; 2 exs., St. 3,
WH; 2 exs., St. 3, H; 1 ex., 3–17. ix. 2009, St. 2, H;
1 ex., St. 3, BH. 1 ex., 17–24. ix. 2009, St. 3, BH. 1
ex., 17. vi. 2010, St. 1, WL. 1 ex., 24. vi. 2010, St. 1,
WL. 1 ex., 1. vii. 2010, St. 1, BH; 1 ex., St. 2, BH; 1
ex., St. 3, WL. 1 ex., 8. vii. 2010, St. 1, WH; 1 ex.,
St. 1, BL; 1 ex., St. 2, BL; 1 ex., St. 2, WH; 1 ex., St.
3, BL; 1 ex., St. 3, WH. 1 ex., 15. vii. 2010, St. 1,
WH; 1 ex., St. 1, BH; 1 ex., St. 3, WL; 1 ex., St. 3,
BL. 1 ex., 22. vii. 2010, St. 1, BH. 1 ex., 30. vi.
2011, St. 1, WH; 1 ex., St. 3, BH.

Throscidae ヒゲブトコメツキ科

1. *Trixagus turgidus* Hisamatsu チャイロヒゲブト
コメツキ
<採集データ> 1 ex., 6–20. viii. 2009, St. 2, BL. 1
ex., 23. vi. 2011, St. 2, BL.

Elateridae コメツキムシ科

今回の調査では1つの科として2番目に多い種

数が得られた。

1. *Pectocera fortunei* Candèze ヒゲコメツキ
<採集データ> 1 ex., 27. v. 2010, St. 3, BH. 2
exs., 24. vi. 2010, St. 3, WH. 1 ex., 1. vii. 2010, St.
3, WL. 1 ex., 2. vi. 2011, St. 2, WL. 2 exs., 16. vi.
2011, St. 1, WH.
2. *Agrypnus binodulus binodulus* (Motschulsky) サビ
キコリ
<採集データ> 1 ex., 20. viii–3. ix. 2009, St. 3,
BL. 1 ex., 3–17. ix. 2009, St. 2, BL. 1 ex., 6. v. 2010,
St. 3, WL. 1 ex., 20. v. 2010, St. 2, WH. 1 ex., 5. viii.
2010, St. 2, WL. 1 ex., 9. vi. 2011, St. 1, WH.
3. *Agrypnus cordicollis* (Candèze) ムナビロサビキ
コリ
<採集データ> 1 ex., 16–23. vii. 2009, St. 3, WL.
1 ex., 6–20. viii. 2009, St. 2, WL; 1 ex., St. 2, WH.
1 ex., 3–17. ix. 2009, St. 1, H. 1 ex., 17–24. ix. 2009,
St. 1, BL; 1 ex., St. 3, BL. 1 ex., 20. v. 2010, St. 3,
WL. 1 ex., 10. vi. 2010, St. 1, WL; 1 ex., St. 3, WH.
1 ex., 17. vi. 2010, St. 3, WL. 1 ex., 24. vi. 2010, St.
2, WL. 1 ex., 29. vii. 2010, St. 1, WL. 1 ex., 5. viii.
2010, St. 1, BL; 1 ex., St. 3, WL. 1 ex., 26. viii.
2010, St. 2, WL. 1 ex., 8. ix. 2010, St. 2, WL. 1 ex.,
22. ix. 2010, St. 3, WH. 1 ex., 12. v. 2011, St. 3, WL.
1 ex., 19. v. 2011, St. 2, WL. 1 ex., 9. vi. 2011, St. 3,
WL. 1 ex., 16. vi. 2011, St. 2, WH. 1 ex., 23. vi.
2011, St. 3, WL. 1 ex., 30. vi. 2011, St. 2, WL.
4. *Lacon parallelus* (Lewis) コガタノサビコメツキ*
<採集データ> 1 ex., 17–24. ix. 2009, St. 1, WL.
1 ex., 1. vii. 2010, St. 1, BH. 1 ex., 8. vii. 2010, St.
1, WH. 1 ex., 5. viii. 2010, St. 1, WH. 1 ex., 8. ix.
2010, St. 3, WL.
赤坂御用地からの記録があるが(野村・平野,
2005), 皇居からは初記録。
5. *Lacon maeklinii* (Candèze) オオサビコメツキ*
<採集データ> 1 ex., 6–20. viii. 2009, St. 2,
WH; 1 ex., St. 3, WH. 1 ex., 20. viii–3. ix. 2009, St.
2, BH. 1 ex., 17–24. ix. 2009, St. 3, WL. 1 ex., 24.
vi. 2010, St. 1, WL; 1 ex., St. 3, BH; 1 ex., St. 3, BL.
2 exs., 1. vii. 2010, St. 1, BL; 1 ex., St. 3, BL; 2 exs.,
St. 3, WL; 1 ex., St. 3, WH. 2 exs., 8. vii. 2010, St.
1, BH; 1 ex., St. 3, BH; 1 ex., St. 3, BL. 2 exs., 29.
vii. 2010, St. 3, BL. 2 exs., 12. viii. 2010, St. 3, BL.
1 ex., 30. vi. 2011, St. 1, BH.
赤坂御用地からの記録があるが(野村・平野,
2005), 皇居からは初記録。

6. *Tetrigus lewisi* Candèze オオクシヒゲコメツキ
 <採集データ> 1 ex., 3–17. ix. 2009, St. 1, H. 1 ex., 15. vii. 2010, St. 1, BH.
7. *Limoniscus atricolor* (Lewis) クロカネコメツキ* (図3K)
 <採集データ> 1 ex., 6. v. 2010, St. 2, BH.
8. *Hemicrepidius secessus secessus* (Candèze) クロツヤハダコメツキ
 <採集データ> 1 ex., 1. vii. 2010, St. 3, WL. 1 ex., 30. vi. 2011, St. 1, WL.
9. *Actenicerus pruinus* (Motschulsky) シモフリコメツキ
 <採集データ> 1 ex., 27. v. 2010, St. 1, BH.
10. *Neopristilophus serrifer serrifer* (Candèze) アカヒゲヒラタコメツキ
 <採集データ> 1 ex., 10. vi. 2010, St. 2, WL; 1 ex., St. 2, BL.
11. *Selatosomus onerosus* (Lewis) トラフコメツキ
 <採集データ> 2 exs., 6. v. 2010, St. 1, WL. 1 ex., 12. v. 2011, St. 3, BL.
12. *Ectamenogonus plebejus* (Candèze) コフトナガコメツキ
 <採集データ> 1 ex., 19. viii. 2010, St. 2, BL.
13. *Heterumelater bicarinatus bicarinatus* (Candèze) チャイロコメツキ
 <採集データ> 1 ex., 16–23. vii. 2009, St. 2, WH. 1 ex., 17–24. ix. 2009, St. 2, BH. 2 exs., 22. vii. 2010, St. 2, BH. 1 ex., 26. viii. 2010, St. 1, WH; 1 ex., St. 1, WL.
14. *Ampedus hypogastricus hypogastricus* (Candèze) アカハラクロコメツキ
 <採集データ> 1 ex., 6. v. 2010, St. 2, BL. 1 ex., 10. vi. 2010, St. 1, WL. 1 ex., 17. vi. 2010, St. 1, WH. 1 ex., 24. vi. 2010, St. 1, WH. 1 ex., 8. vii. 2010, St. 1, BL. 1 ex., 28. iv. 2011, St. 3, WL. 1 ex., 6. v. 2011, St. 3, BH. 1 ex., 16. vi. 2011, St. 3, WH.
15. *Reitterelater rugipennis* (Lewis) アラハダチャイロコメツキ
 <採集データ> 1 ex., 16–23. vii. 2009, St. 1, WL; 1 ex., St. 1, BH. 1 ex., 3–17. ix. 2009, St. 3, BH. 1 ex., 13. v. 2010, St. 2, BH. 1 ex., 10. vi. 2010, St. 2, WH. 1 ex., 17. vi. 2010, St. 3, WL. 1 ex., 24. vi. 2010, St. 2, WH. 1 ex., 15. vii. 2010, St. 3, WL.
16. *Nipponoelater kometsuki* Kishii ヒメオオナガコメツキ
 <採集データ> 1 ex., 3–17. ix. 2009, St. 3, BH. 1 ex., 5. viii. 2010, St. 2, BL; 1 ex., St. 3, BH; 1 ex., St. 3, BL.
17. *Nipponoelater sieboldi sieboldi* (Candèze) オオナガコメツキ* (図3O)
 <採集データ> 1 ex., 3–17. ix. 2009, St. 3, BL. 1 ex., 29. vii. 2010, St. 2, BL. 1 ex., 5. viii. 2010, St. 2, WL.
18. *Mulsantheus junior junior* (Candèze) ヒゲナガコメツキ
 <採集データ> 2 exs., 27. v. 2010, St. 1, WL. 2 exs., 3. vi. 2010, St. 1, BL; 2 exs., St. 2, BL; 1 ex., St. 2, WL. 2 exs., 10. vi. 2010, St. 1, WL; 2 exs., St. 2, WH; 1 ex., St. 2, WL; 1 ex., St. 2, BH; 3 exs., St. 3, BL. 4 exs., 17. vi. 2010, St. 3, WL; 1 ex., St. 3, WH; 1 ex., St. 3, BL. 2 exs., 24. vi. 2010, St. 1, WH; 1 ex., St. 1, WL; 1 ex., St. 2, WH; 3 exs., St. 2, WL; 1 ex., St. 2, BL; 2 exs., St. 3, WL. 1 ex., 1. vii. 2010, St. 1, BH; 1 ex., St. 1, BL; 1 ex., St. 3, WL; 1 ex., St. 3, BH. 1 ex., 8. vii. 2010, St. 1, BH. 1 ex., 15. vii. 2010, St. 1, WH. 1 ex., 26. v. 2011, St. 2, WL. 1 ex., 2. vi. 2011, St. 1, BH; 1 ex., St. 1, BL; 1 ex., St. 3, BL; 1 ex., St. 3, BH; 1 ex., St. 3, WH. 1 ex., 9. vi. 2011, St. 1, WH; 1 ex., St. 2, BL; 1 ex., St. 3, WH; 3 exs., St. 3, WL. 1 ex., 16. vi. 2011, St. 2, WL; 2 exs., St. 3, WL. 1 ex., 30. vi. 2011, St. 1, WL; 1 ex., St. 2, BH; 1 ex., St. 3, WH.
19. *Glyphonyx bicolor bicolor* Candèze キバナクチボソコメツキ
 <採集データ> 1 ex., 16–23. vii. 2009, St. 1, WH; 1 ex., St. 2, WL. 1 ex., 23. vii–6. viii. 2009, St. 1, H. 1 ex., 6–20. viii. 2009, St. 1, WH; 1 ex., St. 2, WH. 1 ex., 8. vii. 2010, St. 1, WH. 3 exs., 15. vii. 2010, St. 1, WH; 1 ex., St. 3, BL. 1 ex., 22. vii. 2010, St. 1, BH. 1 ex., 5. viii. 2010, St. 1, WH.
20. *Melanotus legatus legatus* Candèze クシコメツキ
 <採集データ> 1 ex., 16–23. vii. 2009, St. 2, WH. 1 ex., 23. vii–6. viii. 2009, St. 1, WH; 1 ex., St. 3, WH. 1 ex., 3. vi. 2010, St. 1, BL; 1 ex., St. 2, WL. 1 ex., 10. vi. 2010, St. 1, BL. 2 exs., 17. vi. 2010, St. 1, WH; 1 ex., St. 2, BH; 1 ex., St. 2, BL. 1 ex., 24. vi. 2010, St. 1, BL; 1 ex., St. 3, BL. 5 exs., 1. vii. 2010, St. 1, BH. 1 ex., 8. vii. 2010, St. 1, BH. 3 exs., 15. vii. 2010, St. 1, BH. 1 ex., 5. viii. 2010, St. 3, BH. 1 ex., 29. vii. 2010, St. 3, WL. 1 ex., 9. vi. 2011, St. 1, BL; 2 exs., St. 2, WL; 1 ex., St. 3, WL; 1 ex.,

- St. 3, WH. 1 ex., 16. vi. 2011, St. 2, WH. 1 ex., 23. vi. 2011, St. 1, BH.
21. *Melanotus legatoides* Kishii ヒメクシコメツキ* (図3L)
 <採集データ> 3 exs., 16–23. vii. 2009, St. 1, WH; 1 ex., St. 2, WL; 1 ex., St. 3, BL. 1 ex., 23. vii–6. viii. 2009, St. 2, WH. 1 ex., 6–20. viii. 2009, St. 1, WH; 1 ex., St. 1, BH; 1 ex., St. 2, WL; 5 exs., St. 2, BL; 1 ex., St. 3, BH. 1 ex., 3–17. ix. 2009, St. 1, H; 1 ex., St. 2, H; 1 ex., St. 3, BH. 1 ex., 17–24. ix. 2009, St. 3, BL. 2 exs., 20. v. 2010, St. 3, WH; 1 ex., St. 3, BH. 2 exs., 27. v. 2010, St. 1, WH; 1 ex., St. 3, WH; 1 ex., St. 3, BH. 1 ex., 3. vi. 2010, St. 3, WH; 1 ex., St. 3, BH. 1 ex., 10. vi. 2010, St. 1, WH; 1 ex., St. 1, BH; 1 ex., St. 3, WL. 9 exs., 17. vi. 2010, St. 1, WH; 1 ex., St. 2, WH; 3 exs., St. 3, WH. 7 exs., 24. vi. 2010, St. 1, WH; 1 ex., St. 1, BL; 1 ex., St. 3, WH; 1 ex., St. 3, WL. 6 exs., 1. vii. 2010, St. 1, WH; 1 ex., St. 1, BL; 1 ex., St. 3, WH. 4 exs., 8. vii. 2010, St. 1, WH; 2 exs., St. 3, BL. 3 exs., 15. vii. 2010, St. 1, WH; 1 ex., St. 1, BH; 1 ex., St. 3, WH; 1 ex., St. 3, BH. 3 exs., 22. vii. 2010, St. 1, WH; 2 exs., St. 3, BH. 1 ex., 29. vii. 2010, St. 2, WH; 1 ex., St. 3, WH. 4 exs., 5. viii. 2010, St. 3, WH. 1 ex., 12. viii. 2010, St. 2, WH; 1 ex., St. 3, WH. 1 ex., 19. viii. 2010, St. 2, WH; 1 ex., St. 3, WH. 1 ex., 26. v. 2011, St. 2, WH; 1 ex., St. 3, BH. 1 ex., 2. vi. 2011, St. 3, BH. 1 ex., 9. vi. 2011, St. 1, BH; 2 exs., St. 3, BH; 2 exs., St. 3, WH. 2 exs., 16. vi. 2011, St. 1, WH; 7 exs., St. 3, WH. 3 exs., 30. vi. 2011, St. 3, WH.
- 本来少ない種だが、高所トラップを中心にまとまった数が得られた。
22. *Melanotus lewisi lewisi* Schenkling ルイスクシコメツキ* (図3N)
 <採集データ> 1 ex., 16–23. vii. 2009, St. 2, BL. 1 ex., 23. vii–6. viii. 2009, St. 2, WH. 1 ex., 6–20. viii. 2009, St. 2, H. 1 ex., 3–17. ix. 2009, St. 2, BL. 1 ex., 17–24. ix. 2009, St. 2, H. 1 ex., 29. vii. 2010, St. 2, BH. 1 ex., 30. vi. 2011, St. 2, BL.
23. *Melanotus correctus correctus* Candèze ヒラタクロクシコメツキ
 <採集データ> 1 ex., 20. v. 2010, St. 2, WL. 2 exs., 27. v. 2010, St. 1, WL; 1 ex., St. 2, WL; 2 exs., St. 3, WL. 1 ex., 3. vi. 2010, St. 2, WL; 1 ex., St. 2, BL; 4 exs., St. 3, WL. 1 ex., 10. vi. 2010, St. 3, BH. 1 ex., 17. vi. 2010, St. 3, BL. 1 ex., 24. vi. 2010, St. 3, WH. 1 ex., 1. vii. 2010, St. 3, WH. 1 ex., 19. v. 2011, St. 2, WH; 1 ex., St. 2, BH; 2 exs., St. 3, WH. 2 exs., 26. v. 2011, St. 2, WH; 3 exs., St. 3, WH; 1 ex., St. 3, BH. 1 ex., 9. vi. 2011, St. 3, WH. 1 ex., 16. vi. 2011, St. 2, WH; 2 exs., St. 3, WH. 1 ex., 23. vi. 2011, St. 1, WH; 1 ex., St. 2, WH. 1 ex., 30. vi. 2011, St. 2, WL; 3 exs., St. 3, WH; 1 ex., St. 3, BL.
26. *Melanotus cete cete* Candèze アカアシオクシコメツキ*
 <採集データ> 1 ex., 30. vi. 2011, St. 3, BL.
 赤坂御用地からの記録があるが(野村・平野, 2005), 皇居からは初記録。
27. *Podeonius aquilis aquilus* (Candèze) クリイロアシフトコメツキ
 <採集データ> 1 ex., 16–23. vii. 2009, St. 2, WH; 1 ex., St. 2, BL; 1 ex., St. 3, WL. 3 exs., 23. vii–6. viii. 2009, St. 2, WH; 3 exs., St. 2, H; 4 exs., St. 2, WL; 1 ex., St. 2, BH; 3 exs., St. 2, BL. 9 exs., 6–20. viii. 2009, St. 2, H; 2 exs., St. 2, BL. 1 ex., 20. viii–3. ix. 2009, St. 2, BH; 1 ex., St. 3, WH; 1 ex., St. 3, WL. 5 exs., 3–17. ix. 2009, St. 2, H. 1 ex., 22. vii. 2010, St. 2, BL; 1 ex., St. 2, BH. 1 ex., 5. viii. 2010, St. 2, BH. 1 ex., 12. viii. 2010, St. 2, BL.
28. *Displatynychus adjutor* (Candèze) アカアシハナコメツキ
 <採集データ> 1 ex., 16–23. vii. 2009, St. 1, BH. 1 ex., 23. vii–6. viii. 2009, St. 2, H. 1 ex., 6–20. viii.

2009, St. 1, H. 1 ex., 3–17. ix. 2009, St. 2, H. 1 ex., 27. v. 2010, St. 2, WH. 1 ex., 17. vi. 2010, St. 1, WH; 1 ex., St. 3, BL. 1 ex., 24. vi. 2010, St. 1, WH; 1 ex., St. 1, BL. 1 ex., 19. viii. 2010, St. 3, WH. 1 ex., 26. v. 2011, St. 3, BL. 1 ex., 16. vi. 2011, St. 3, WH.

Lycidae ベニボタル科

1. *Libnetis granicollis* (Kiesenwetter) クロハナベニボタル
 <採集データ> 1 ex., 23. vii–6. viii. 2009, St. 1, BH. 1 ex., 6–20. viii. 2009, St. 1, H. 1 ex., 17. vi. 2010, St. 1, WH; 1 ex., St. 1, BH. 1 ex., 1. vii. 2010, St. 1, BH. 1 ex., 5. viii. 2010, St. 1, WL.

Lampyridae ホタル科

1. *Cyphonocerus ruficollis* Kiesenwetter ムネクリイロボタル
 <採集データ> 1 ex., 17. vi. 2010, St. 3, WL.

Cantharidae ジョウカイボン科

1. *Asiopodabrus malthinoides* (Kiesenwetter) クロヒメクビボソジョウカイ
 <採集データ> 1 ex., 26. V. 2011, St. 1, WH.

Dermestidae カツオブシムシ科

1. *Orphinus japonicus* Arrow ベニモンチビカツオブシムシ
 <採集データ> 1 ex., 6–20. viii. 2009, St. 2, BL. 1 ex., 1. vii. 2010, St. 3, BL. 1 ex., 8. vii. 2010, St. 1, BH. 1 ex., 15. vii. 2010, St. 1, BL. 2 exs., 22. vii. 2010, St. 3, BL. 1 ex., 23. vi. 2011, St. 1, BH.

Ptinidae ヒョウホンムシ科

シバンムシ科Anobiidaeとされてきたものを本科として扱う。

1. *Hanumanus senilis* (Kiesenwetter) ケジロヒョウホンムシ
 <採集データ> 1 ex., 24. vi. 2010, St. 2, BL.
2. *Ptinomorphus exilis* (Kiesenwetter) ケオビトサカシバンムシ
 <採集データ> 1 ex., 28. iv. 2010, St. 3, BH. 1 ex., 6. v. 2010, St. 3, BL; 1 ex., St. 3, WH. 1 ex., 6. v. 2011, St. 3, WL. 1 ex., 19. v. 2011, St. 2, WH. 1 ex., 26. v. 2011, St. 3, WH.
3. *Anhedobia capucina* (Reitter) ヒメトサカシバン

ムシ

<採集データ> 1 ex., 6. v. 2010, St. 3, BH; 2 exs., St. 3, BL. 1 ex., 13. v. 2010, St. 1, WH; 1 ex., St. 2, BL. 1 ex., 20. v. 2010, St. 1, WH. 1 ex., 27. v. 2010, St. 2, BH; 1 ex., St. 3, BL. 1 ex., 3. vi. 2010, St. 3, BH. 1 ex., 10. vi. 2010, St. 2, BH. 1 ex., 28. iv. 2011, St. 2, BH; 1 ex., St. 2, WH; 3 exs., St. 2, BL; 2 exs., St. 2, WL; 3 exs., St. 3, BH. 3 exs., 6. v. 2011, St. 1, BH; 1 ex., St. 2, BL; 1 ex., St. 3, WH; 3 exs., St. 3, BH. 2 exs., 12. v. 2011, St. 3, BH. 1 ex., 19. v. 2011, St. 3, BH.

皇居ではこれまで2個体が得られているのみであったが、今回の調査ではまとまった数が得られた。

4. *Ernobius mollis* (Linnaeus) マツザイシバンムシ
 <採集データ> 1 ex., 6. v. 2010, St. 2, BL.
5. *Gastrallus affinis* Sakai ツツガタシバンムシ* (図3Q)
 <採集データ> 1 ex., 16–23. vii. 2009, St. 1, WL; 1 ex., St. 2, WL; 2 exs., St. 2, WH; 3 exs., St. 3, WL; 2 exs., St. 3, BL. 1 ex., 23. vii–6. viii. 2009, St. 2, H; 2 exs., St. 2, WH; 1 ex., St. 2, BH; 1 ex., St. 3, WH. 1 ex., 6–20. viii. 2009, St. 1, WH; 1 ex., St. 2, BH; 1 ex., St. 2, H; 1 ex., St. 3, BL; 1 ex., St. 3, BH. 2 exs., 20. viii.–3. ix. 2009, St. 1, BH.

これまでの調査では近似種のフルホンシバンムシ*G. immarginatus* (Müller)のみが得られていたが、今回の調査では本種のみが得られた。

6. *Stegobium paniceum* (Linnaeus) ジンサンシバンムシ*
 <採集データ> 1 ex., 24. vi. 2010, St. 1, WL.
 常盤松御用邸からの記録があるが(野村・平野, 2005), 皇居からは初記録。
7. *Byrrodes irregularis* Sakai ムネアカタマキノコシバンムシ
 <採集データ> 1 ex., 6–20. viii. 2009, St. 2, WL. 1 ex., 17. vi. 2010, St. 1, WH. 1 ex., 1. vii. 2010, St. 2, BL.
8. *Caenocara rufitarsis* (Reitter) ヒメホコリタケシバンムシ
 <採集データ> 1 ex., 23. vii–6. viii. 2009, St. 3, BL.
9. *Stagetodes tetsuyai* Sakai?
 <採集データ> 1 ex., 23. vii–6. viii. 2009, St. 2, WL. 1 ex., 17–24. ix. 2009, St. 1, BL. 1 ex., 17. vi. 2010, St. 2, WH. 1 ex., 1. vii. 2010, St. 3, WH.

野村ほか (2000) で上記の名で同定されたもの。

10. *Sculptotheca* sp. * (図3R)

<採集データ> 1 ex., 8. vii. 2010, St. 2, BH.

Trogossitidae コクヌスト科

1. *Ancyrona haroldi* Reitter ハロルドヒメコクヌスト

<採集データ> 1 ex., 23. vii–6. viii. 2009, St. 2, BH. 1 ex., 6. v. 2010, St. 3, WL. 1 ex., 27. v. 2010, St. 2, WL. 1 ex., 17. vi. 2010, St. 1, WL; 1 ex., St. 3, BL.

Cleridae カッコウムシ科

1. *Falsotillus igarashii* (Kôno) イガラシカッコウムシ

<採集データ> 1 ex., 16. vi. 2011, St. 3, WL.

2. *Opilo niponicus* Lewis ムナグロナガカッコウムシ

<採集データ> 1 ex., 16–23. vii. 2009, St. 3, WH. 1 ex., 23. vii–6. viii. 2009, St. 3, H; 1 ex., St. 3, WL. 1 ex., 6–20. viii. 2009, St. 2, H; 3 exs., St. 3, H; 1 ex., St. 3, WH. 1 ex., 20. viii–3. ix. 2009, St. 1, WH. 1 ex., 24. vi. 2010, St. 3, BH. 1 ex., 8. vii. 2010, St. 3, BH. 1 ex., 29. vii. 2010, St. 3, BH. 1 ex., 5. viii. 2010, St. 2, WH. 1 ex., 12. viii. 2010, St. 3, WL.

Melyridae ジョウカイモドキ科

1. *Dasytes vulgaris* Nakane ケシジョウカイモドキ

<採集データ> 1 ex., 20. v. 2010, St. 3, WL.

2. *Semijulistus spectabilis* (Lewis) コケシジョウカイモドキ

<採集データ> 1 ex., 28. iv. 2010, St. 1, WH; 1 ex., St. 3, WH. 42 exs., 6. v. 2010, St. 1, WH; 1 ex., St. 1, WL; 45 exs., St. 2, WH; 4 exs., St. 2, WL; 26 exs., St. 3, WH; 13 exs., St. 3, WL. 94 exs., 13. v. 2010, St. 1, WH; 2 exs., St. 1, WL; 69 exs., St. 2, WH; 73 exs., St. 3, WH; 20 exs., St. 3, WL. 20 exs., 20. v. 2010, St. 1, WH; 2 exs., St. 1, BH; 20 exs., St. 2, WH; 1 ex., St. 2, WL; 33 exs., St. 3, WH; 5 exs., St. 3, WL; 1 ex., St. 3, BH. 9 exs., 27. v. 2010, St. 1, WH; 9 exs., St. 2, WH; 1 ex., St. 2, BH; 21 exs., St. 3, WH; 2 exs., St. 3, WL; 1 ex., St. 3, BH. 4 exs., 3. vi. 2010, St. 1, WH; 13 exs., St. 2, WH; 2 exs., St. 2, WL; 7 exs., St. 3, WH; 3 exs., St. 3, WL. 20 exs., 10. vi. 2010, St. 1, WH; 1 ex., St. 1, WL; 1 ex., St. 1,

BH; 11 exs., St. 2, WH; 2 exs., St. 2, WL; 4 exs., St. 3, WH; 6 exs., St. 3, WL. 1 ex., 17. vi. 2010, St. 1, WH; 1 ex., St. 2, WH; 2 exs., St. 3, WH; 4 exs., St. 3, WL. 1 ex., 24. vi. 2010, St. 1, WH; 1 ex., St. 3, WL. 1 ex., 28. iv. 2011, St. 2, WH; 4 exs., St. 3, WH. 54 exs., 6. v. 2011, St. 1, WH; 31 exs., St. 2, WH; 14 exs., St. 3, WH; 9 exs., St. 3, WL. 16 exs., 12. v. 2011, St. 1, WH; 11 exs., St. 2, WH; 15 exs., St. 3, WH; 4 exs., St. 3, WL. 15 exs., 19. v. 2011, St. 1, WH; 2 exs., St. 2, WH; 1 ex., St. 2, BH; 6 exs., St. 3, WH; 1 ex., St. 3, BH. 27 exs., 26. v. 2011, St. 1, WH; 11 exs., St. 2, WH; 2 exs., St. 2, WL; 1 ex., St. 2, BH; 9 exs., St. 3, WH; 1 ex., St. 3, WL. 9 exs., 2. vi. 2011, St. 1, WH; 5 exs., St. 2, WH; 3 exs., St. 3, WH. 16 exs., 9. vi. 2011, St. 1, WH; 6 exs., St. 2, WH; 2 exs., St. 2, WL; 2 exs., St. 3, WH. 3 exs., 16. vi. 2011, St. 1, WH; 1 ex., St. 1, BL; 3 exs., St. 3, WH; 1 ex., St. 3, WL. 1 ex., 23. vi. 2011, St. 3, WH.

比較的少ない種のように、これまでの皇居調査でも2個体が得られているのみであった。白・高所トラップを中心に多数の個体が誘引された。紀伊半島における同トラップを用いた調査でも本種は優占種の1種となっている (溝口, 今坂, 1997)。

3. *Intybia histrio* (Kiesenwetter) ヒロオビジョウカイモドキ

<採集データ> 1 ex., 6–20. viii. 2009, St. 3, WH.

Sphindidae ヒメキノコムシ科

1. *Asphindiphorus japonicus* Reitter マルヒメキノコムシ

<採集データ> 1 ex., 8. vii. 2010, St. 3, BL.

Kateretidae ヒゲボソケシキスイ科

(同定: 伊藤直哉)

1. *Heterhelus morio* (Reitter) クロチビハナケシキスイ* (図4A)

<採集データ> 1 ex., 6. v. 2010, St. 3, WL.

2. *Platamartus jakowlewi* Reitter* (図4B)

<採集データ> 1 ex., 2. vi. 2011, St. 1, WL.

最近、日本から記録された種で、成虫はスゲの花から得られ、産地は極めて局所的 (Hisamatsu, 2011)。東京都からは初記録。

Nitidulidae ケシキスイ科 (同定: 伊藤直哉)

1. *Carpophilus sibiricus* Reitter ハラグロデオキス

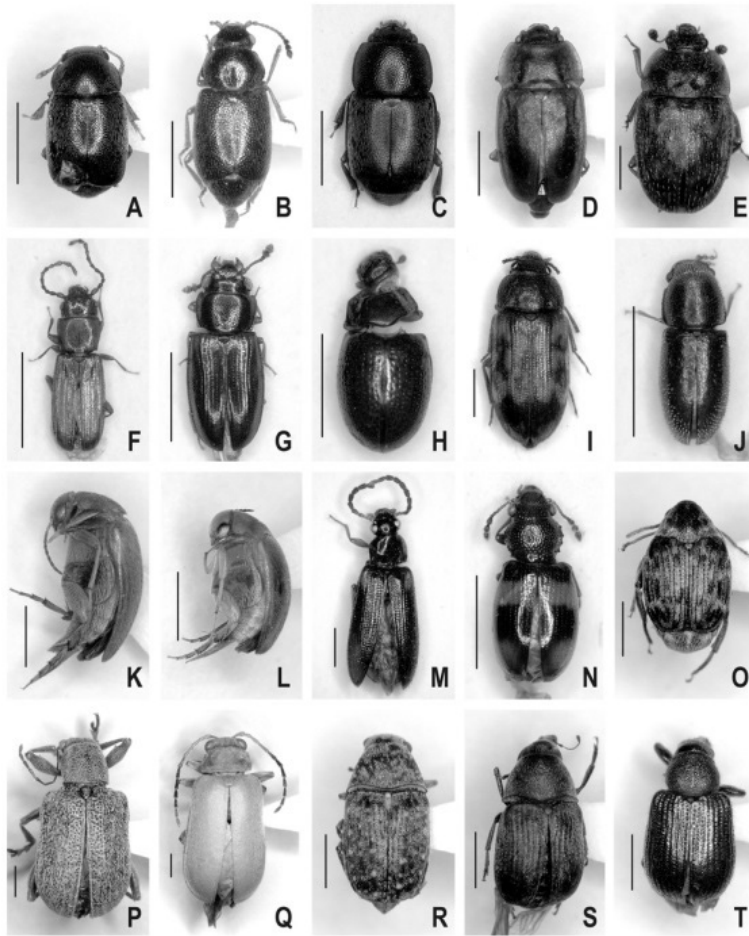


図4. 皇居から新たに記録された甲虫2. A. *Heterhelus morio* (Reitter) クロチビハナケシキスイ; B. *Platamartus jakowlewi* Reitter ハラグロデオキスイ; C. *Epuraea foveicollis* Reitter ムナクボヒラタケシキスイ; E. *Physoronia hilleri* (Reitter) アミモンヒラタケシキスイ; F. *Cryptolestes* sp.; G. *Cathartocryptus hiranoi* (Sasaji) ヒラタコメツキモドキ; H. *Murmidius ovalis* (Beck) チビマルホソカタムシ; I. *Mycetophagus hillerianus* Reitter ヒレルコキノコムシ; J. *Anoplocis poriae* (Nakane et Nobuchi) ポリアヒメツツキノコムシ; K. *Mordellina (Pseudomordellistena) koikei* (Tokeji) コイケヒメハナノミ; L. *Mordellina (Pseudomordellistena) amamiensis* (Nomura) アマミヒメハナノミ; M. *Mycetochara elongata* Miyatake ホソガタヒメクチキムシ; N. *Lissodema unifasciatum* Pic ムネアカチビキカワムシ; O. *Callosobruchus ademptus* (Sharp) チャバラマメゾウムシ; P. *Lypesthes lewisii* (Baly) ケブカサルハムシ; Q. *Pyrrhalta tibialis* (Baly) エノキハムシ; R. *Araecerus coffeae* (Fabricius) ワタミヒゲナガゾウムシ; S. *Rhaphitropis imperfectus* (Sharp) チビヒメヒゲナガゾウムシ; T. *Neocoenorrhinus assimilis* (Roelofs) カシルリチョッキリ. スケールバー: 1 mm.

- イ* (図4C)
 <採集データ> 1 ex., 29. vii. 2010, St. 2, BH. 1 ex., 16. ix. 2010, St. 2, BH; 1 ex., St. 3, BH.
2. *Carpophilus chalybeus* Murray クロハナケシキスイ
 <採集データ> 1 ex., 6–20. viii. 2009, St. 1, WH; 1 ex., St. 1, BH. 1 ex., 6. v. 2010, St. 3, WL. 1 ex., 13. v. 2010, St. 3, WH. 2 exs., 20. v. 2010, St. 3, WH. 1 ex., 22. vii. 2010, St. 3, BH.
3. *Haptoncurina paulula* (Reitter) マメヒラタケシキスイ
 <採集データ> 2 exs., 23. vii–6. viii. 2009, St. 2, WL; 1 ex., St. 3, WH.
4. *Epuraea domina* Reitter ヒメヒラタケシキスイ
 <採集データ> 1 ex., 20. v. 2010, St. 2, WH; 1 ex., St. 2, WL; 1 ex., St. 3, WL. 1 ex., 27. v. 2010, St. 3, WL. 1 ex., 3. vi. 2010, St. 3, WL. 1 ex., 12. v. 2011, St. 3, BL. 1 ex., 17. vi. 2011, St. 1, WH.
5. *Epuraea mandibularis* Reitter キバナガヒラタケシキスイ
 <採集データ> 2 exs., 27. v. 2010, St. 1, WL.
6. *Epuraea commutata* Grouvelle ツバキヒラタケシキスイ
 <採集データ> 2 exs., 28. iv. 2010, St. 1, WL; 2 exs., St. 1, WH; 2 exs., St. 2, WL; 1 ex., St. 2, WH; 2 exs., St. 3, WL; 2 exs., St. 3, WH. 22 exs., 6. v. 2010, St. 1, WL; 25 exs., St. 1, WH; 63 exs., St. 2, WL; 27 exs., St. 2, WH; 36 exs., St. 3, WL; 9 exs., St. 3, WH. 12 exs., 13. v. 2010, St. 1, WL; 10 exs., St. 1, WH; 56 exs., St. 2, WL; 25 exs., St. 2, WH; 23 exs., St. 3, WL; 6 exs., St. 3, WH; 1 ex., St. 3, WL. 1 ex., 20. v. 2010, St. 1, WL; 5 exs., St. 2, WL; 2 exs., St. 2, WH; 7 exs., St. 3, WL; 1 ex., St. 3, WH. 1 ex., 27. v. 2010, St. 1, WL; 5 exs., St. 1, WH; 39 exs., St. 2, WL; 15 exs., St. 2, WH; 6 exs., St. 3, WL; 3 exs., St. 3, WH. 4 exs., 3. vi. 2010, St. 1, WL; 2 exs., St. 1, WH; 23 exs., St. 2, WL; 11 exs., St. 2, WH; 8 exs., St. 3, WL; 1 ex., St. 3, WH. 6 exs., 10. vi. 2010, St. 1, WL; 16 exs., St. 1, WH; 48 exs., St. 2, WL; 12 exs., St. 2, WH; 8 exs., St. 3, WL; 1 ex., St. 3, WH. 15 exs., 17. vi. 2010, St. 2, WL; 1 ex., St. 2, WH; 1 ex., St. 3, WL. 1 ex., 1. vii. 2010, St. 3, WH. 2 exs., 16. ix. 2010, St. 2, WL. 3 exs., 22. ix. 2010, St. 1, WH; 5 exs., St. 2, WL; 2 exs., St. 2, WH. 3 exs., 30. ix. 2010, St. 1, WH; 1 ex., St. 2, WL; 1 ex., St. 3, WL. 1 ex., 6. v. 2011, St. 1, WL; 1 ex., St. 1, WH; 1 ex., St. 2, WL; 1 ex., St. 3, WL. 1 ex., 12. v. 2011, St. 1, WH; 2 exs., St. 2, WL; 1 ex., St. 3, WL. 2 exs., 2. vi. 2011, St. 1, WL; 2 exs., 13. v. 2010, St. 1, WL; 1 ex., St. 2, WL; 2 exs., St. 3, WL. 1 ex., 20. v. 2010, St. 1, WL; 1 ex., St. 2, WL; 1 ex., St. 3, WL. 1 ex., 27. v. 2010, St. 2, WL; 1 ex., St. 3, WL. 1 ex., 3. vi. 2010, St. 2, WL; 2 exs., St. 3, WL. 3 exs., 6. v. 2011, St. 3, WL. 1 ex., 12. v. 2011, St. 1, WL. 1 ex., 19. v. 2011, St. 1, WL. 1 ex., 26. v. 2011, St. 1, WL. 1 ex., 2. vi. 2011, St. 1, WL. 1 ex., 9. vi. 2011, St. 1, WL.
8. *Epuraea foveicollis* Reitter ムナクボヒラタケシキスイ* (図4D)
 <採集データ> 3 exs., 28. iv. 2010, St. 1, BL; 3 exs., St. 2, BL; 6 exs., St. 3, BL. 3 exs., 6. v. 2010, St. 1, BL. 2 exs., 20. v. 2010, St. 2, BL. 2 exs., 28. iv. 2011, St. 1, BH; 2 exs., St. 1, BL; 6 exs., St. 2, BL; 5 exs., St. 3, BL. 1 ex., 6. v. 2011, St. 1, BH; 3 exs., St. 2, BL; 4 exs., St. 3, BL. 1 ex., 12. v. 2011, St. 3, BL.
 東京都新記録。すべて黒トラップで得られた。
9. *Stelidota multiguttata* Reitter マルキマダラケシキスイ
 <採集データ> 1 ex., 6–20. viii. 2009, St. 1, BH. 2 exs., 6. v. 2010, St. 1, WL.; 1 ex., St. 1, BL; 1 ex., St. 2, WL. 1 ex., 3. vi. 2010, St. 2, BL. 1 ex., 24. vi. 2010, St. 3, BL. 1 ex., 5. viii. 2010, St. 2, WH. 1 ex., 12. viii. 2010, St. 3, BL. 1 ex., 6. v. 2011, St. 2, BL.
10. *Soronia lewisi* Reitter クロキマダラケシキスイ
 <採集データ> 3 exs., 17. vi. 2010, St. 3, WH.
11. *Physoronia hilleri* (Reitter) アミモンヒラタケシキスイ* (図4E)
 <採集データ> 2 exs., 6. v. 2010, St. 1, WH; 1

- ex., St. 2, WH; 3 exs., St. 2, WL; 5 exs., St. 3, WH; 2 exs., St. 3, WL. 2 exs., 13. v. 2010, St. 1, WH; 1 ex., St. 1, WL; 1 ex., St. 2, WL; 2 exs., St. 3, WH; 1 ex., St. 3, WL. 1 ex., 20. v. 2010, St. 1, WL; 1 ex., St. 2, WL. 1 ex., 27. v. 2010, St. 1, WH; 1 ex., St. 3, WL. 1 ex., 3. vi. 2010, St. 1, WL; 1 ex., St. 1, BH. 1 ex., 10. vi. 2010, St. 1, WH. 1 ex., 28. iv. 2011, St. 2, WH. 3 exs., 6. v. 2011, St. 3, WH; 1 ex., St. 3, WL. 1 ex., 12. v. 2011, St. 3, WL. 1 ex., 19. v. 2011, St. 3, WL. 1 ex., 26. v. 2011, St. 3, WH.
12. *Pocadites dilatimanus* (Reitter) ウスオビキノコケシキスイ
 <採集データ> 1 ex., 13. v. 2010, St. 3, BL. 1 ex., 20. v. 2010, St. 1, BL.
13. *Glischrochilus japonicus* (Motschulsky) ヨツボシケシキスイ
 <採集データ> 1 ex., 13. v. 2010, St. 3, WH. 2 exs., 20. v. 2010, St. 3, WL. 1 ex., 27. v. 2010, St. 3, WH. 1 ex., 10. vi. 2010, St. 3, BL. 1 ex., 1. vii. 2010, St. 1, BH. 1 ex., 15. vii. 2010, St. 3, WH. 1 ex., 29. vii. 2010, St. 1, BL. 1 ex., 19. v. 2011, St. 2, WL.

Monotomidae ネスイムシ科

1. *Mimemodes cribratus* (Reitter) アナバケデオネスイムシ
 <採集データ> 3 exs., 6. v. 2010, St. 1, WL.

Silvanidae ホソヒラタムシ科

1. *Silvanoprus fagi* (Guérin-Méneville) ブナホソヒラタムシ
 <採集データ> 1 ex., 27. v. 2010, St. 3, BL.
2. *Silvanolomus inermis* (Reitter) マルムネホソヒラタムシ
 <採集データ> 1 ex., 16-23. vii. 2009, St. 2, WL.

Laemphloeidae チビヒラタムシ科

ヒラタムシ科Cucujidaeの一部とされていたものを本科として扱う。

1. *Notolaemus lewisi* (Reitter) ルイスチビヒラタムシ
 <採集データ> 1 ex., 16-23. vii. 2009, St. 1, WL. 1 ex., 13. v. 2010, St. 3, WL.
2. *Nipponophloeus dorcoides* (Reitter) オオキバチビヒラタムシ
 <採集データ> 1 ex., 6-20. viii. 2009, St. 1, WL. 1 ex., 6. v. 2010, St. 1, WH; 1 ex., St. 3, WL.

3. *Xylolestes laevitor* (Reitter) セマルチビヒラタムシ
 <採集データ> 1 ex., 6-20. vii. 2009, St. 1, BH. 1 ex., 17-24. ix. 2009, St. 1, WL. 1 ex., 6. v. 2010, St. 1, WL; 1 ex., St. 2, WL; 1 ex., St. 3, BL. 1 ex., 10. vi. 2010, St. 3, BL. 1 ex., 8. ix. 2010, St. 2, WL. 1 ex., 12. v. 2011, St. 1, BL; 1 ex., St. 2, WL. 1 ex., 3. vi. 2011, St. 3, WL.
4. *Cryptolestes* sp.* (図4F)
 <採集データ> 1 ex., 13. v. 2010, St. 3, WL.
 平野 (2009) でオニカクムネチビヒラタムシと仮称しているもの。

Cryptophagidae キスイムシ科

1. *Cryptophagus decoratus* Reitter クロモンキスイ?
 <採集データ> 1 ex., 6. v. 2010, St. 1, WL; 3 exs., St. 2, WL; 1 ex., St. 2, WH; 7 exs., St. 3, WL. 1 ex., 13. v. 2010, St. 1, WL; 1 ex., St. 1, WH; 10 exs., St. 2, WL; 2 exs., St. 2, WH; 1 ex., St. 2, BH; 30 exs., St. 3, WL; 4 exs., St. 3, WH; 2 exs., St. 3, BL. 2 exs., 20. v. 2010, St. 1, WH; 5 exs., St. 2, WL; 7 exs., St. 2, WH; 81 exs., St. 3, WL; 2 exs., St. 3, WH; 2 exs., St. 3, BL. 1 ex., 27. v. 2010, St. 2, WL; 3 exs., St. 2, WH; 32 exs., St. 3, WL; 9 exs., St. 3, WH; 1 ex., St. 3, BL; 1 ex., St. 3, BH. 1 ex., 3. vi. 2010, St. 1, WL; 2 exs., St. 2, WL; 3 exs., St. 2, WH; 1 ex., St. 2, BH; 30 exs., St. 3, WL; 2 exs., St. 3, WH. 1 ex., 10. vi. 2010, St. 2, WL; 12 exs., St. 3, WL; 1 ex., St. 3, BL. 1 ex., 28. iv. 2011, St. 2, WL. 1 ex., 30. ix. 2010, St. 3, WL. 1 ex., 6. v. 2011, St. 2, WL; 1 ex., St. 3, WL. 1 ex., 12. v. 2011, St. 1, WL; 1 ex., St. 3, WL. 2 exs., 19. v. 2011, St. 1, WH; 31 exs., St. 2, WL; 2 exs., St. 2, WH; 2 exs., St. 3, WL; 20 exs., St. 3, WH. 1 ex., 26. v. 2011, St. 3, WL. 1 ex., 2. vi. 2011, St. 2, WH. 1 ex., 16. vi. 2011, St. 2, WL; 2 exs., St. 2, WH.

野村ら (2000) で上記の名で同定されたもの。

2. *Atomalia lewisi* Reitter キイロセマルキスイ
 <採集データ> 1 ex., 17. vi. 2010, St. 2, WL.

Erotylidae オオキノコムシ科

旧コメツキモドキ科Languriidaeを含む。

1. *Cathartocryptus hiranoi* (Sasaji) ヒラタコメツキモドキ* (図4G)
 <採集データ> 1 ex., 17. vi. 2010, St. 3, WL.
2. *Cryptophilus obliterated* Reitter ヒラナガムクゲ

キスイ

<採集データ> 2 exs., 6. v. 2010, St. 2, BL; 1 ex., St. 3, BH. 1 ex., 10. vi. 2010, St. 2, BL.

3. *Episcapha fortunei fortunei* Crotch ヒメオビオオキノコムシ

<採集データ> 1 ex., 16–23. vii. 2009, St. 1, WL. 1 ex., 23. vii.–6. viii. 2009, St. 1, WL. 1 ex., 6–20. viii. 2009, St. 2, WH; 1 ex., St. 2, WL; 1 ex., St. 3, BH. 2 exs., 6. v. 2010, St. 1, WH; 2 exs., St. 2, WH; 2 exs., St. 3, WH. 2 exs., 13. v. 2010, St. 1, WH; 2 exs., St. 2, WH. 3 exs., 20. v. 2010, St. 3, WL; 1 ex., St. 3, WH; 1 ex., St. 3, BL. 3 exs., 27. v. 2010, St. 1, WH; 12 exs., St. 3, WH; 7 exs., St. 3, WL; 2 exs., St. 3, BH; 1 ex., St. 3, BL. 1 ex., 3. vi. 2010, St. 3, WH. 1 ex., 1. vii. 2010, St. 1, WH. 1 ex., 29. vii. 2010, St. 2, WH. 1 ex., 5. viii. 2010, St. 3, BL. 1 ex., 28. iv. 2011, St. 1, WH; 2 exs., St. 2, WH; 2 exs., St. 2, WL. 1 ex., 6. v. 2011, St. 3, WL; 1 ex., St. 3, BH. 2 exs., 12. v. 2011, St. 1, WH; 1 ex., St. 2, WL; 3 exs., St. 3, WH; 1 ex., St. 3, WL. 2 exs., 19. v. 2011, St. 2, WL. 1 ex., 26. v. 2011, St. 1, WH. 6 exs., 9. vi. 2011, St. 3, WL; 1 ex., St. 3, WH. 1 ex., 16. vi. 2011, St. 3, WL. 1 ex., 23. vi. 2011, St. 3, WH.

キノコなどで得られるが、皇居ではこれまで少なかった。今回は白トラップを中心に、まとまった数が得られた。

4. *Aulacochilus japonicus* Crotch カタモンオオキノコムシ

<採集データ> 1 ex., 17–24. ix. 2009, St. 1, BL; 1 ex., St. 3, WH. 1 ex., 27. v. 2010, St. 1, WH. 1 ex., 12. viii. 2010, St. 1, BL. 1 ex., 16. ix. 2010, St. 1, WL. 1 ex., 22. ix. 2010, St. 1, WH; 1 ex., St. 3, WH. 1 ex., 30. ix. 2010, St. 3, WL; 1 ex., St. 3, BH.

皇居では稀な種であった。

5. *Triplax japonica japonica* Crotch ホソチビオオキノコムシ

<採集データ> 1 ex., 27. v. 2010, St. 3, WL. 1 ex., 3. vi. 2010, St. 1, BL. 2 exs., 9. vi. 2011, St. 1, BH.

6. *Dacne picta* Crotch セモンホソオオキノコムシ

<採集データ> 1 ex., 16–23. vii. 2009, St. 1, WL. 1 ex., 6–20. viii. 2009, St. 1, WH; 1 ex., St. 1, BH; 1 ex., St. 2, H; 2 exs., St. 2, BL. 3 exs., 20. viii–3. ix. 2009, St. 1, WH; 2 exs., St. 1, WL. 1 ex., 3–17. ix. 2009, St. 2, WH. 1 ex., 17–24. ix. 2009, St. 2, H. 1 ex., 6. v. 2010, St. 2, WL; 1 ex., St. 3, WL. 1 ex., 13.

v. 2010, St. 1, WL; 2 exs., St. 3, WL. 1 ex., 20. v. 2010, St. 3, WL. 1 ex., 17. vi. 2010, St. 1, WL. 5 exs., 15. vii. 2010, St. 1, WH; 2 exs., St. 3, WL. 1 ex., 22. vii. 2010, St. 2, BL. 1 ex., 12. vi. 2011, St. 2, WL. 1 ex., 16. vi. 2011, St. 3, WH.

Byturidae キスイモドキ科

1. *Byturus atricollis* Reitter ズグロキクイモドキ

<採集データ> 1 ex., 28. iv. 2010, St. 1, WL; 1 ex., St. 3, WL. 1 ex., 6. v. 2010, St. 1, WL; 1 ex., St. 2, WL; 1 ex., St. 3, WL. 2 exs., 28. iv. 2011, St. 1, WL; 6 exs., St. 3, WL. 1 ex., 6. v. 2011, St. 1, WL; 1 ex., St. 3, WL.

Biphyllidae ムクゲキスイムシ科

1. *Biphyllus rufopictus* (Wollaston) ハスモンムクゲキクイ

<採集データ> 4 exs., 6. v. 2010, St. 1, WL; 1 ex., St. 1, BL. 1 ex., 27. v. 2010, St. 1, WH; 1 ex., St. 1, BL; 1 ex., St. 2, BL; 2 exs., St. 3, BL. 1 ex., 3. vi. 2010, St. 3, BL. 1 ex., 1. vii. 2010, St. 3, BL. 1 ex., 6. v. 2011, St. 2, BL. 2 exs., 19. v. 2011, St. 3, BL. 2 exs., 30. vi. 2011, St. 2, BL.

Cerylonidae カクホソカタムシ科

1. *Murmidius ovalis* (Beck) チビマルホソカタムシ* (図4H)

<採集データ> 1 ex. 12. vii. 2010, St. 3, BL.

2. *Cautomus hystericulus* Sharp ムネビロカクホソカタムシ

<採集データ> 1 ex., 24. vi. 2010, St. 1, BL.

Discolomatidae ミジンムシダマシ科

1. *Aphanocephalus haemisphaericum* Wollaston クロミジンムシダマシ

<採集データ> 1 ex., 16–23. vii. 2009, St. 1, BL. 1 ex., 20. v. 2010, St. 1, BL. 2 exs., 27. v. 2010, St. 3, WL.

Coccinellidae テントウムシ科

1. *Stethorus japonicus* H. Kamiya キアシクロヒメテントウ

<採集データ> 1 ex., 6. v. 2010, St. 2, WL; 1 ex., St. 2, WH.

2. *Pseudoscymnus hareja* (Weise) ハレヤヒメテントウ

- <採集データ> 1 ex., 16–23. vii. 2009, St. 1, WL.
3. *Scymnus dorcatomoides* Weise ツマアカヒメテントウ
<採集データ> 1 ex., 6–20. viii. 2009, St. 1, BH.
4. *Calvia muii* (Timberlake) ムーアシロホシテントウ
<採集データ> 1 ex., 30. ix. 2010, St. 1, BL. 1 ex., 30. vi. 2011, St. 3, BL.
5. *Harmonia axyridis* (Pallas) ナミテントウ
<採集データ> 2 exs., 16–23. vii. 2009, St. 2, WH. 1 ex., 10. vi. 2010, St. 1, WH. 1 ex., 1. vii. 2010, St. 2, WH. 1 ex., 28. iv. 2011, St. 2, BH. 1 ex., 23. vi. 2011, St. 3, WL. 1 ex., 30. vi. 2011, St. 2, WH.
6. *Illeis koebelei koebelei* Timberlake キイロテントウ
<採集データ> 1 ex., 16–23. vii. 2009, St. 2, BH. 1 ex., 13. v. 2010, St. 3, WH.
7. *Psyllobora vigintimaculata* (Say) クモガタテントウ
<採集データ> 1 ex., 6–20. viii. 2009, St. 2, H.

Corylophidae ミジンムシ科

1. *Clypastraea polita* (Reitter) ベニモンツヤミジンムシ
<採集データ> 1 ex., 3–17. ix. 2009, St. 1, H. 2 exs., 6. v. 2010, St. 1, WH; 2 exs., St. 3, WL. 1 ex., 13. v. 2010, St. 3, WL. 1 ex., 27. v. 210, St. 3, WL. 1 ex., 3. vi. 2010, St. 1, BH.
2. *Arthrolips lewisi* Matthews ナカグロミジンムシ
<採集データ> 1 ex., 3–17. ix. 2009, St. 3, BH. 3 exs., 6. v. 2010, St. 1, BH. 1 ex., 13. v. 2010, St. 3, WH. 1 ex., 5. viii. 2010, St. 2, WL.
3. *Arthrolips* sp.
<採集データ> 1 ex., 6. v. 2010, St. 1, WH.
4. *Sericoderus lateralis* (Gyllenhal) ムクゲミジンムシ
<採集データ> 6 exs., 27. v. 2010, St. 2, BL; 1 ex., St. 3, BL. 1 ex., 3. vi. 2010, St. 2, BL. 1 ex., 18. vi. 2010, St. 2, BL. 1 ex., 22. ix. 2010, St. 2, BL.

Latridiidae ヒメマキムシ科

1. *Stephostethus chinensis* (Reitter) ヒメマキムシ
<採集データ> 1 ex., 6. v. 2010, St. 2, WL.
2. *Melanophthalmus japonica* Johnson ヤマトケシマキムシ

- <採集データ> 1 ex., 3–17. ix. 2009, St. 3, BH. 1 ex., 6. v. 2010, St. 2, BL. 1 ex., 16. ix. 2010, St. 3, BL.

Mycetophagidae コキノコムシ科

1. *Litargus japonicus* Reitter コモンヒメコキノコムシ
<採集データ> 1 ex., 16–23. vii. 2009, St. 3, WH. 2 exs., 6–20. viii. 2009, St. 1, BH; 1 ex., St. 2, WH; 1 ex., St. 2, WL; 1 ex., St. 3, BH. 1 ex., 6. v. 2010, St. 2, WH; 1 ex., St. 3, WH; 2 exs., St. 3, WL. 1 ex., 13. v. 2010, St. 3, WH. 1 ex., 27. v. 2010, St. 2, BH. 1 ex., 12. viii. 2010, St. 2, BL.
皇居ではこれまで1個体が得られていたのみ。
2. *Mycetophagus hillerianus* Reitter ヒレルコキノコムシ* (図4I)
<採集データ> 1 ex., 15. vii. 2010, St. 1, BL.

Ciidae ツツキノコムシ科

1. *Cis seriatopilosus* Motschulsky キタツツキノコムシ
<採集データ> 1 ex., 17–24. ix. 2009, St. 2, BH. 1 ex., 6. v. 2010, St. 3, WL. 1 ex., 13. v. 2010, St. 1, WL. 1 ex., 27. v. 2010, St. 1, BL. 1 ex., 3. vi. 2010, St. 1, BL. 1 ex., 10. vi. 2010, St. 1, BL; 1 ex., St. 2, WL. 1 ex., 17. vi. 2010, St. 1, WL; 1 ex., St. 1, WH; 1 ex., St. 1, BL; 1 ex., St. 2, BH; 1 ex., St. 3, BL. 1 ex., 24. vi. 2010, St. 1, BL; 1 ex., St. 3, BL. 2 exs., 16. ix. 2010, St. 1, BH. 1 ex., 30. ix. 2010, St. 1, WH. 1 ex., 9. vi. 2011, St. 2, BH. 1 ex., 16. vi. 2011, St. 2, WL.
2. *Orthocis nigrosplendidus* (Nobuchi) マダラツツキノコムシ
<採集データ> 2 exs., 6. v. 2010, St. 1, WH; 5 exs., St. 1, WL; 1 ex., St. 2, WH; 5 exs., St. 2, WL; 8 exs., St. 3, WL; 1 ex., St. 3, BL. 1 ex., 13. v. 2010, St. 1, WL; 1 ex., St. 2, BL; 2 exs., St. 3, WL. 1 ex., 27. v. 2010, St. 1, WL; 1 ex., St. 2, WL; 1 ex., St. 2, BL; 1 ex., St. 3, WL. 1 ex., 10. vi. 2010, St. 2, WL; 1 ex., St. 3, WL. 1 ex., 17. vi. 2010, St. 2, WL. 1 ex., 8. vii. 2010, St. 2, BH. 1 ex., 30. ix. 2010, St. 2, BL. 1 ex., 12. v. 2011, St. 2, BL. 1 ex., 16. vi. 2011, St. 2, BL.

普通種のようなだが、これまでの皇居調査では個体数が少なかった。今回、白・低所トラップでまとまった数が得られた。

3. *Euxestocis bicornutus* Miyatake フタツノツヤツツキノコムシ

<採集データ> 1 ex., 17-24. ix. 2009, St. 3, WL. 1 ex., 27. v. 2010, St. 2, WL.

4. *Anoplocis poriae* (Nakane et Nobuchi) ポリアヒメツツキノコムシ* (図4J)

<採集データ> 1 ex., 17. vi. 2010, St. 1, WH. 1 ex., 5. vii. 2010, St. 1, BH.

Tetratomidae キノコムシダマシ科

これまでナガクチキムシ科Melandryidaeの一部とされていたものを本科として扱う。

1. *Synstrophus macrophthalmus* (Reitter) カツオガタナガクチキムシ

<採集データ> 1 ex., 27. v. 2010, St. 1, BH. 1 ex., 10. vi. 2010, St. 1, BL. 1 ex., 1. vii. 2010, St. 2, WH. 2 exs., 8. vi. 2010, St. 2, BL. 1 ex., 15. vii. 2010, St. 1, BH. 1 ex., 22. vii. 2010, St. 1, BH. 1 ex., 12. viii. 2010, St. 1, BH. 1 ex., 8. ix. 2010, St. 3, WL. 1 ex., 9. vi. 2011, St. 1, WH.

Melandryidae ナガクチキムシ科

1. *Paradircaea dentatamaculata* (Lewis) ハガタホソナガクチキムシ

<採集データ> 1 ex., 6. v. 2010, St. 1, WH; 1 ex., St. 3, WH; 1 ex., St. 3, BL. 2 exs., 6. v. 2011, St. 3, BL.

関東では非常に稀な種のようにである。

2. *Phloiortrya rugicollis* Marseul クロホソナガクチキムシ

<採集データ> 1 ex., 16-23. vii. 2009, St. 3, WL. 3 exs., 23. vii-6. viii. 2009, St. 3, H. 1 ex., 6-20. viii. 2009, St. 3, H. 1 ex., 20. v. 2010, St. 1, WH; 1 ex., St. 3, WL; 1 ex., St. 3, BH. 1 ex., 27. v. 2010, St. 3, BL. 1 ex., 3. vi. 2010, St. 1, WH; 1 ex., St. 3, WH. 1 ex., 10. vi. 2010, St. 3, WH; 2 exs., St. 3, WL; 2 exs., St. 3, BL. 4 exs., 17. vi. 2010, St. 3, WL; 3 exs., St. 3, BH. 2 exs., 24. vi. 2010, St. 3, WL. 3 exs., 1. vii. 2010, St. 3, BL; 1 ex., St. 3, BH. 1 ex., 8. vii. 2010, St. 3, WH. 1 ex., 12. v. 2011, St. 3, WH. 1 ex., 19. v. 2011, St. 3, WH. 1 ex., 26. v. 2011, St. 2, WL; 1 ex., St. 2, WH; 1 ex., St. 3, WL; 2 exs., St. 3, WH; 1 ex., St. 3, BH. 2 exs., 2. vi. 2011, St. 2, WL. 1 ex., 16. vi. 2011, St. 2, WL. 1 ex., 23. vi. 2011, St. 3, WH. 1 ex., 30. vi. 2011, St. 2, BL.

これまで皇居では1個体が得られていたのみ

であったが、今回の調査でまとまった数が得られた。

3. *Phloiortrya obscura* (Lewis) ビロウドホソナガクチキ

<採集データ> 1 ex., 3-17. ix. 2009, St. 2, H. 1 ex., 6. v. 2010, St. 3, WH. 1 ex., 13. v. 2010, St. 2, WH; 1 ex., St. 2, BH; 1 ex., St. 3, WH, 1 ex., St. 3, BH; 1 ex., St. 3, BL. 1 ex., 20. v. 2010, St. 1, WH; 1 ex., St. 2, WH; 1 ex., St. 3, WL; 1 ex., St. 3, BH. 1 ex., 27. v. 2010, St. 1, WH; 1 ex., St. 2, WL; 1 ex., St. 3, WL; 2 exs., St. 3, BH. 1 ex., 3. vi. 2010, St. 3, BL. 1 ex., 10. vi. 2010, St. 3, WL. 1 ex., 24. vi. 2010, St. 3, WH. 4 exs., 1. vii. 2010, St. 3, BL. 2 exs., 8. vii. 2010, St. 1, BH; 2 exs., St. 3, BL. 1 ex., 6. v. 2011, St. 2, WL. 1 ex., 12. v. 2011, St. 3, BH; 1 ex., St. 3, BL. 1 ex., 19. v. 2011, St. 1, BL; 1 ex., St. 2, WL; 2 exs., St. 3, WL. 1 ex., 26. v. 2011, St. 3, WH; 1 ex., St. 3, WL. 1 ex., 2. vi. 2011, St. 2, WH. 1 ex., 23. vi. 2011, St. 1, BH.

Mordellidae ハナノミ科

1. *Mordellina (Pseudomordellistena) yamamotoi* (Nomura) ヤマモトヒメハナノミ

<採集データ> 17 exs., 16-23. vii. 2009, St. 1, WH; 8 exs., St. 1, WL; 14 exs., St. 2, WL; 2 exs., St. 3, WL. 1 ex., 23. vii-6. viii. 2009, St. 2, WH; 4 exs., St. 3, WH; 10 exs., St. 3, WL. 17 exs., 6-20. viii. 2009, St. 1, WH; 15 exs., St. 1, WL; 6 exs., St. 2, WH; 6 exs., St. 2, WL; 11 exs., St. 3, WH. 1 ex., 20. viii-3. ix. 2009, St. 1, WH; 1 ex., St. 1, WL; 2 exs., St. 2, WH; 1 ex., St. 2, WL; 2 exs., St. 3, WH; 2 exs., St. 3, WL. 2 exs., 3-17. ix. 2009, St. 1, WH; 3 exs., St. 2, WH; 5 exs., St. 2, WL; 7 exs., St. 3, WL. 2 exs., 17-24. ix. 2009, St. 1, WH; 1 ex., St. 2, WH; 1 ex., St. 2, WL. 3 exs., 3. vi. 2010, St. 1, WL; 1 ex., St. 2, WH. 1 ex., 10. vi. 2010, St. 1, WH; 1 ex., St. 2, WL; 1 ex., St. 3, WL. 1 ex., 17. vi. 2010, St. 2, WL; 1 ex., St. 3, WL. 1 ex., 24. vi. 2010, St. 3, WL. 4 exs., 1. vii. 2010, St. 1, WH; 4 exs., St. 1, WL; 1 ex., St. 2, WH; 3 exs., St. 2, WL; 1 ex., St. 3, WH; 5 exs., St. 3, WL. 9 exs., 8. vii. 2010, St. 1, WH; 1 ex., St. 1, WL. 2 exs., 29. vii. 2010, St. 2, WH. 1 ex., 12. viii. 2010, St. 1, WH; 1 ex., St. 1, WL. 4 exs., 26. viii. 2010, St. 3, WH; 2 exs., St. 3, WL. 1 ex., 2. ix. 2010, St. 1, WH. 2 exs., 16. ix. 2010, St. 1, WH; 1 ex., St. 2, WL; 1 ex., St. 3, WL. 2 exs., St. 2, WL. 1

- ex., 2. vi. 2011, St. 1, WH. 2 exs., 16. vi. 2011, St. 1, WH. 1 ex., 23. vi. 2011, St. 1, WH. 2 exs., 30. vi. 2011, St. 1, WL.
2. *Mordellina (Pseudomordellistena) yamamotoi kaguyahime* (Nomura et Katô) カグヤヒメハナノミ
 <採集データ> 2 exs., 16–23. vii. 2009, St. 1, WL. 1 ex., 23. vii–6. viii. 2009, St. 1, WH; 2 exs., St. 2, WH; 7 exs., St. 3, WH; 3 exs., St. 3, WL; 1 ex., St. 3, BH. 3 exs., 6–20. viii. 2009, St. 1, WH. 1 ex., 20. viii–3. ix. 2009, St. 2, WL; 1 ex., St. 3, WL. 1 ex., 3–17. ix. 2009, St. 2, WH; 3 exs., St. 2, WL; 2 exs., St. 3, WL. 1 ex., 17–24. ix. 2009, St. 2, WL. 1 ex., 3. vi. 2010, St. 1, WL. 1 ex., 1. vii. 2010, St. 1, WH; 1 ex., St. 1, WL; 2 exs., St. 2, WH; 2 exs., St. 2, WL; 1 ex., St. 3, WH. 1 ex., 8. vii. 2010, St. 1, WH; 1 ex., St. 1, WL; 1 ex., St. 2, WH; 2 exs., St. 3, WH. 1 ex., 26. viii. 2010, St. 1, WH; 1 ex., St. 3, WL. 1 ex., 2. ix. 2010, St. 3, WL. 1 ex., 16. vi. 2011, St. 2, WH. 1 ex., 23. vi. 2011, St. 3, WL. 3 exs., 30. vi. 2011, St. 1, WL.
3. *Mordellina (Pseudomordellistena) yamamotoi koikei* (Tokeji) コイケヒメハナノミ* (図4K)
 <採集データ> 1 ex., 23. vii–6. viii. 2009, St. 2, WH.
 これまで記録の少ない種で、カグヤヒメハナノミに非常によく似るため、誤同定されている可能性がある。カグヤとは後脚第2付節の段刻が1本しかないことで区別できる。
4. *Mordellina (Pseudomordellistena) yamamotoi amamiensis* (Nomura) アマミヒメハナノミ* (図4L)
 <採集データ> 5 exs., 16–23. vii. 2009, St. 1, WL; 4 exs., St. 2, WL; 9 exs., St. 3, WH. 63 exs., 23. vii–6. viii. 2009, St. 2, WH; 13 exs., St. 3, WH; 52 exs., St. 3, WL. 103 exs., 6–20. viii. 2009, St. 1, WH; 87 exs., St. 1, WL; 49 exs., St. 2, WH; 18 exs., St. 2, WL; 72 exs., St. 3, WH; 1 ex., St. 3, WL. 66 exs., 20. viii–3. ix. 2009, St. 1, WH; 18 exs., St. 1, WL; 5 exs., St. 2, WH; 4 exs., St. 2, WL; 47 exs., St. 3, WH; 8 exs., St. 3, WL. 73 exs., 3–17. ix. 2009, St. 2, WH; 82 exs., St. 2, WL; 19 exs., St. 3, WH; 55 exs., St. 3, WL; 1 ex., St. 3, BL. 10 exs., 17–24. ix. 2009, St. 1, WH; 14 exs., St. 2, WH; 2 exs., St. 2, WL; 2 exs., St. 3, WH; 10 exs., St. 3, WL. 1 ex., 1. vii. 2010, St. 1, WH; 1 ex., St. 2, WH; 5 exs., St. 3, WH; 1 ex., St. 3, WL. 1 ex., 8. vii. 2010, St. 1, WH; 1 ex., St. 1, WL; 1 ex., St. 2, WH; 3 exs., St. 3, WH; 2 exs., St. 3, WL. 1 ex., 29. vii. 2010, St. 1, WL; 2 exs., St. 2, WH; 1 ex., St. 3, WH; 10 exs., St. 3, WL. 3 exs., 5. viii. 2010, St. 1, WL; 8 exs., St. 3, WL. 3 exs., 12. viii. 2010, St. 1, WH; 5 exs., St. 1, WL; 1 ex., St. 2, WH; 3 exs., St. 2, WL; 15 exs., St. 3, WH; 18 exs., St. 3, WL. 4 exs., 19. viii. 2010, St. 2, WH; 2 exs., St. 2, WL; 8 exs., St. 3, WH; 18 exs., St. 3, WL. 10 exs., 26. viii. 2010, St. 1, WH; 3 exs., St. 1, WL; 3 exs., St. 2, WH; 1 ex., St. 2, WL; 72 exs., St. 3, WH; 56 exs., St. 3, WL. 13 exs., 2. ix. 2010, St. 1, WH; 5 exs., St. 2, WH; 22 exs., St. 3, WH; 12 exs., St. 3, WL. 4 exs., 8. ix. 2010, St. 1, WL; 3 exs., St. 2, WL; 9 exs., St. 3, WH; 12 exs., St. 3, WL. 1 ex., 16. ix. 2010, St. 1, WH; 8 exs., St. 1, WL; 3 exs., St. 2, WH; 7 exs., St. 3, WL. 5 exs., 22. ix. 2010, St. 1, WH; 1 ex., St. 2, WH; 2 exs., St. 3, WH; 3 exs., St. 3, WL. 1 ex., 30. ix. 2010, St. 1, WH; 1 ex., St. 3, WL. 1 ex., 26. v. 2011, St. 3, WL. 1 ex., 16. vi. 2011, St. 1, WH. 4 exs., 30. vi. 2011, St. 1, WL.
 暖地性の種で、西日本に多い。
5. *Glipostenoda rosseola* (Marseul) チャイロヒメハナノミ
 <採集データ> 84 exs., 16–23. vii. 2009, St. 1, WH; 220 exs., St. 1, WL; 147 exs., St. 2, WL; 170 exs., St. 3, WH; 213 exs., St. 3, WL. 1 ex., 23. vii–6. viii. 2009, St. 1, WH; 1 ex., St. 1, H; 552 exs., St. 2, WH; 1 ex., St. 2, BH; 1 ex., St. 2, H; 12 exs., St. 3, WH; 414 exs., St. 3, WL. 712 exs., 6–20. viii. 2009, St. 1, WH; 512 exs., St. 1, WL; 44 exs., St. 2, WL; 229 exs., St. 2, WH; 456 exs., St. 3, WH; 2 exs., St. 3, BH. 849 exs., 20. viii–3. ix. 2009, St. 1, WH; 51 exs., St. 1, WL; 97 exs., St. 2, WH; 40 exs., St. 2, WL; 2 exs., St. 2, WH; 2 exs., St. 2, BH; 2 exs., St. 2, BL; 424 exs., St. 3, WH; 43 exs., St. 3, WL. 196 exs., 3–17. ix. 2009, St. 1, WH; 1 ex., St. 1, BL; 26 exs., St. 2, WH; 99 exs., St. 2, WL; 47 exs., St. 3, WH; 127 exs., St. 3, WL; 3 exs., St. 3, BH. 40 exs., 17–24. ix. 2009, St. 1, WH; 18 exs., St. 2, WH; 14 exs., St. 2, WL; 1 ex., St. 2, BH; 17 exs., St. 3, WH; 10 exs., St. 3, WL. 1 ex., 24. vi. 2010, St. 3, WL. 130 exs., 1. vii. 2010, St. 1, WH; 3 exs., St. 1, WL; 31 exs., St. 2, WH; 252 exs., St. 2, WL; 57 exs., St. 3, WH; 47 exs., St. 3, WL; 1 ex., St. 3, BL. 284 exs.,

8. vii. 2010, St. 1, WH; 18 exs., St. 1, WL; 1 ex., St. 1, BH; 179 exs., St. 2, WH; 31 exs., St. 2, WL; 223 exs., St. 3, WH; 94 exs., St. 3, WL. 1 ex., 15. vii. 2010, St. 1, BH; 1 ex., St. 3, BH; 2 exs., St. 2, BL; 235 exs., St. 3, WL. 1 ex., 22. vii. 2010, St. 1, BH; 26 exs., St. 2, WH. 253 exs., 29. vii. 2010, St. 1, WL; 266 exs., St. 2, WH; 47 exs., St. 2, WL; 123 exs., St. 3, WH; 612 exs., St. 3, WL; 1 ex., St. 3, BL. 177 exs., 5. viii. 2010, St. 1, WH; 58 exs., St. 1, WL; 2 exs., St. 1, BL; 20 exs., St. 2, WH; 122 exs., St. 3, WL; 2 exs., St. 3, BH. 121 exs., 12. viii. 2010, St. 1, WH; 92 exs., St. 1, WL; 25 exs., St. 2, WH; 5 exs., St. 2, WL; 90 exs., St. 3, WH; 126 exs., St. 3, WL. 26 exs., 19. viii. 2010, St. 1, WL; 22 exs., St. 2, WH; 14 exs., St. 2, WL; 1 ex., St. 2, BH; 71 ex., St. 3, WH; 145 exs., St. 3, WL; 1 ex., St. 3, BL. 44 exs., 26. viii. 2010, St. 1, WH; 71 exs., St. 1, WL; 21 exs., St. 2, WH; 3 exs., St. 2, WL; 113 exs., St. 3, WH; 168 exs., St. 3, WL. 69 exs., 2. ix. 2010, St. 1, WH; 17 exs., St. 2, WH; 33 ex., St. 3, WH; 56 exs., St. 3, WL; 1 ex., St. 3, BH. 28 exs., 8. ix. 2010, St. 1, WL; 3 exs., St. 2, WL; 6 exs., St. 3, WH; 20 exs., St. 3, WL. 6 exs., 16. ix. 2010, St. 1, WH; 4 exs., St. 1, WL; 8 exs., St. 2, WH; 2 exs., St. 2, WL; 13 exs., St. 3, WL. 2 exs., 22. ix. 2010, St. 1, WH; 1 ex., St. 2, WH; 3 exs., St. 3, WL. 1 ex., 30. ix. 2010, St. 1, WH; 7 exs., St. 3, WL. 1 ex., 12. v. 2011, St. 3, WH. 13 exs., 2. vi. 2011, St. 2, WL. 10 exs., 30. vi. 2011, St. 1, WH; 21 exs., St. 1, WL; 1 ex., St. 2, WH; 1 ex., St. 3, WH.
6. *Falsomordellina luteoloides* (Nomura) ナミアカヒメハナノミ
 <採集データ> 1 ex., 20. viii-3. ix. 2009, St. 2, BL. 1 ex., 1. vii. 2010, St. 2, WL. 2 exs., 8. vii. 2010, St. 1, BL; 1 ex., St. 2, WL; 2 exs., St. 3, WL; 1 ex., St. 3, BL. 1 ex., 15. vii. 2010, St. 2, BH; 2 exs., St. 3, WL. 1 ex., 29. vii. 2010, St. 3, WH. 1 ex., 19. viii. 2010, St. 2, WL.
7. *Pseudotolida awana* (Kôno) アワヒメハナノミ
 <採集データ> 1 ex., 16-23. vii. 2009, St. 1, WH; 1 ex., St. 1, WL; 1 ex., St. 2, WL; 1 ex., St. 3, WL. 3 exs., 23. vii-6. viii. 2009, St. 2, H. 1 ex., 6-20. viii. 2009, St. 1, WL; 2 exs., St. 2, WL. 1 ex., 20. viii-3. ix. 2009, St. 2, WL. 2 exs., 1. vii. 2010, St. 2, WL. 2 exs., 8. vii. 2010, St. 2, WL; 4 exs., St. 3, WH; 1 ex., St. 3, WL. 1 ex., 15. vii. 2010, St. 2, BL; 7 exs., St. 3, WL; 2 exs., St. 3, BL. 1 ex., 29. vii. 2010, St. 2, WL. 1 ex., 12. viii. 2010, St. 2, WL. 1 ex., 23. vii-6. viii. 2009, St. 3, WH; 2 exs., St. 3, WL. 1 ex., 6-20. viii. 2009, St. 3, WH. 1 ex., 10. vi. 2010, St. 1, WL. 1 ex., 17. vi. 2010, St. 3, WH; 1 ex., St. 3, WL. 10 exs., 1. vii. 2010, St. 1, WH; 6 exs., St. 1, WL; 1 ex., St. 2, WH; 1 ex., St. 2, WL. 1 ex., 8. vii. 2010, St. 1, WH; 3 exs., St. 3, WH. 2 exs., 15. vii. 2010, St. 3, WL. 1 ex., 16. vi. 2011, St. 1, WH. 3 exs., 23. vi. 2011, St. 3, WH. 1 ex., 30. vi. 2011, St. 2, WH; 1 ex., St. 1, WL; 1 ex., St. 2, WL; 4 exs., St. 3, WH.
- Tenebrionidae ゴミムシダマシ科
1. *Macrolagria rufobrunnea* (Marseul) ナガハムシダマシ
 <採集データ> 1 ex., 12. v. 2011, St. 3, WH.
2. *Luprops orientalis* (Motschulsky) ヒゲブトハムシダマシ
 <採集データ> 1 ex., 20. v. 2010, St. 3, BL; 1 ex., 27. v. 2010, St. 3, BL; 1 ex., 12. v. 2011, St. 2, WL.
3. *Allecula melanaria* Mäklin クチキムシ
 <採集データ> 1 ex., 6. v. 2010, St. 1, WH; 2 exs., St. 1, BH. 1 ex., 13. v. 2010, St. 1, WL; 1 ex., St. 3, BH. 2 exs., 27. v. 2010, St. 1, WH. 1 ex., 15. vii. 2010, St. 1, WH. 1 ex., 29. vii. 2010, St. 1, BH. 1 ex., 12. v. 2011, St. 1, WH. 1 ex., 9. vi. 2011, St. 3, WH; 1 ex., St. 3, WL.
4. *Borboresthes acicularis* (Marseul) クリイロクチキムシ
 <採集データ> 2 exs., 8. vii. 2010, St. 1, BH. 1 ex., 15. vii. 2010, St. 1, BH. 1 ex., 29. vii. 2010, St. 3, WH. 1 ex., 5. viii. 2010, St. 1, BH. 1 ex., 30. vi. 2011, St. 1, BH.
5. *Mycetochara elongata* Miyatake ホソガタヒメクチキムシ* (図4M)
 <採集データ> 1 ex., 3. vi. 2010, St. 1, WL.
6. *Platyedema marseuli* Lewis アオツヤキノコゴミムシダマシ
 <採集データ> 1 ex., 19. vi. 2011, St. 2, BL.
7. *Corticeus gentilis* Lewis アメイロホソゴミムシ

ダマシ

<採集データ> 1 ex., 23. vii-6. viii. 2009, St. 2, WH; 1 ex., St. 3, BH. 1 ex., 6-20. viii. 2009, St. 1, WH; 1 ex., St. 1, BH; 3 exs., St. 2, WH; 2 exs., St. 2, BL. 1 ex., 6. v. 2010, St. 1, WH; 1 ex., St. 1, WL; 2 exs., St. 2, WH; 2 exs., St. 2, WL; 1 ex., St. 2, BL; 1 ex., St. 3, WH. 1 ex., 20. v. 2010, St. 2, BH. 1 ex., 27. v. 2010, St. 3, BH. 1 ex., 10. vi. 2010, St. 3, WL. 1 ex., 12. viii. 2010, St. 2, BH; 1 ex., St. 3, WH.

これまで皇居では2個体が得られているのみであったが、高所トラップを中心にまとまった数が得られた。

8. *Promethis valgipes* (Marseul) ユミアシゴミムシ
ダマシ

<採集データ> 1 ex., 6-20. viii. 2009, St. 2, H.

9. *Amarygmus curvus* Marseul コマルキマワリ*

<採集データ> 1 ex., 6-20. viii. 2009, St. 2, BL. 1 ex., 3-17. ix. 2009, St. 2, BH.

赤坂御用地での記録はあるが(野村・平野, 2005), 皇居からは初記録。

10. *Plesiophthalmus nigrocyaneus nigrocyaneus* Motschulsky キマワリ

<採集データ> 1 ex., 16-23. vii. 2009, St. 1, BH. 1 ex., 6-20. viii. 2009, St. 1, WH; 1 ex., St. 2, H. 1 ex., 20. viii.-3. ix. 2009, St. 1, BH; 2 exs., St. 2, BH. 1 ex., 3-17. ix. 2009, St. 1, BH. 1 ex., 1. vii. 2010, St. 2, BH. 1 ex., 8. vii. 2010, St. 2, BH.

11. *Strongylium cultellatum cultellatum* Mäklin セズジナガキマワリ

<採集データ> 1 ex., 23. vii-6. viii. 2009, St. 2, WH; 1 ex., St. 3, WH. 1 ex., 15. vii. 2010, St. 1, BH; 1 ex., St. 3, BH; 1 ex., St. 3, BL. 1 ex., 22. vii. 2010, St. 1, BL. 1 ex., 20. vii. 2010, St. 2, BH; 1 ex., St. 3, WL. 1 ex., 5. viii. 2010, St. 1, BH.

Oedemeridae カミキリモドキ科

1. *Nacertes katoi* (Kôno) カトウカミキリモドキ

<採集データ> 1 ex., 20. v. 2010, St. 3, WH. 2 exs., 27. v. 2010, St. 1, WH; 2 exs., St. 1, WL; 2 exs., St. 3, WH. 11 exs., 3. vi. 2010, St. 1, WH; 6 exs., St. 1, WL; 2 exs., St. 3, WL. 10 exs., 10. vi. 2010, St. 1, WH; 3 exs., St. 1, WL; 1 ex., St. 1, BH; 2 exs., St. 3, WH; 2 exs., St. 3, WL. 2 exs., 17. vi. 2010, St. 1, WH; 1 ex., St. 2, WH; 1 ex., St. 2, WL; 4 exs., St. 3, WH. 1 ex., 24. vi. 2010, St. 3, WH. 2 exs., 26. v. 2011, St. 2, WH; 2 exs., St. 3, WH. 1

ex., 2. vi. 2011, St. 1, WH; 1 ex., St. 1, BH; 1 ex., St. 2, WH; 1 ex., St. 3, WH. 1 ex., 9. vi. 2011, St. 1, WH; 2 exs., St. 3, WH; 4 exs., St. 3, WL. 1 ex., 16. vi. 2011, St. 2, WL; 1 ex., St. 3, WL.

2. *Ischnomera nigrocyanea nigrocyanea* (Lewis) アオグロカミキリモドキ

<採集データ> 1 ex., 6. v. 2010, St. 2, WH. 1 ex., 13. v. 2010, St. 2, WH; 1 ex., St. 2, BL. 1 ex., 6. v. 2011, St. 2, WH.

Pyrochroidae アカハネムシ科

1. *Pseudopyrochroa brevitarsis* (Lewis) ミゾアカハネムシ

<採集データ> 2 exs., 28. iv. 2011, St. 1, WL; 1 ex., St. 1, BL.

Salpingidae チビキカワムシ科

クチキムシダマシ科Elacatidaeを含む。

1. *Elacatis ocularis* (Lewis) ヒメクチキムシダマシ

<採集データ> 1 ex., 16-23. vii. 2009, St. 2, BH. 1 ex., 6-20. viii. 2009, St. 2, BL. 1 ex., 19. viii. 2010, St. 3, WH.

2. *Lissodema unifasciatum* Pic ムネアカチビキカワムシ* (図4N)

<採集データ> 1 ex., 6-20. viii. 2009, St. 1, BH; 1 ex., St. 2, WH. 1 ex., 6. v. 2010, St. 1, WH; 3 exs., St. 3, WH. 1 ex., 27. v. 2010, St. 1, BH; 1 ex., St. 2, WH. 1 ex., 10. vi. 2010, St. 1, WH; 1 ex., St. 2, WL. 1 ex., 12. viii. 2010, St. 2, BL.

おもに高所トラップで得られた。

3. *Lissodema dentatum* Lewis クリイロチビキカワムシ

<採集データ> 1 ex., 3. vi. 2010, St. 3, WL. 1 ex., 10. vi. 2010, St. 3, WH. 1 ex., 23. vi. 2011, St. 3, BH. 1 ex., 30. vi. 2011, St. 3, WH.

Anthicidae アリモドキ科

1. *Clavicollis fugiens* (Marseul) アカホソアリモドキ

<採集データ> 1 ex., 17. vi. 2010, St. 1, BH. 1 ex., 6. v. 2011, St. 3, WL.

Aderidae ニセクビボソムシ科

1. Aderidae gen. et sp. indet. ニセクビボソムシ科の一種*

<採集データ> 1 ex., 3-17. ix. 2009, St. 1, WL.

1 ex., 17. vi. 2010, St. 1, BH. 1 ex., 1. vii. 2010, St. 1, BH. 1 ex., 10. vi. 2010, St. 1, WH.

野村・平野 (2005) により赤坂御用地から *Pseuda[sic!]*nidorus rubrivestus*[sic!]s* (Marseul) として確認されている種と同種の珍種. 所属に関して分類学的再検討を要する.

Scaptiidae ハナノミダマシ科

1. *Scaptia livens* Marseul キイロハナノミダマシ
 <採集データ> 1 ex., 20. v. 2010, St. 2, WH. 1 ex., 19. v. 2011, St. 1, WH. 1 ex., 2. vi. 2011, St. 1, WH.
2. *Anaspis marseuli* Csiki クロフナガタハナノミ
 <採集データ> 1 ex., 28. iv. 2010, St. 2, WL; 1 ex., St. 2, BH. 4 exs., 6. v. 2010, St. 1, WH; 3 exs., St. 1, WL; 2 exs., St. 2, WH; 1 ex., St. 2, WL; 5 exs., St. 3, WH; 7 exs., St. 3, WL. 5 exs., 13. v. 2010, St. 1, WH; 1 ex., St. 1, WL; 3 exs., St. 2, WH; 6 exs., St. 2, WL; 23 exs., St. 3, WH; 8 exs., St. 3, WL. 8 exs., 20. v. 2010, St. 1, WH; 1 ex., St. 1, WL; 1 ex., St. 1, BH; 18 exs., St. 2, WH; 12 exs., St. 2, WL; 65 exs., St. 3, WH; 59 exs., St. 3, WL. 16 exs., 27. v. 2010, St. 1, WH; 5 exs., St. 1, WL; 8 exs., St. 2, WH; 9 exs., St. 2, WL; 69 exs., St. 3, WH; 61 exs., St. 3, WL. 18 exs., 3. vi. 2010, St. 1, WL; 3 exs., St. 2, WH; 8 exs., St. 2, WL; 10 exs., St. 3, WL; 1 ex., St. 3, BH. 10 exs., 10. vi. 2010, St. 1, WH; 19 exs., St. 1, WL; 3 exs., St. 2, WH; 8 exs., St. 2, WL; 5 exs., St. 3, WH; 12 exs., St. 3, WL. 8 exs., 17. vi. 2010, St. 1, WH; 3 exs., St. 1, WL; 3 exs., St. 2, WL; 3 exs., St. 3, WH; 4 exs., St. 3, WL. 2 exs., 24. vi. 2010, St. 1, WH; 1 ex., St. 3, WL. 2 exs., 28. iv. 2011, St. 1, WL; 1 ex., St. 2, WH. 3 exs., 6. v. 2011, St. 1, WH; 2 exs., St. 3, WH; 1 ex., St. 3, WL. 4 exs., 12. v. 2011, St. 1, WH; 2 exs., St. 2, WH; 1 ex., St. 2, WL; 1 ex., St. 2, BL; 12 exs., St. 3, WH; 2 exs., St. 3, WL. 11 exs., 19. v. 2011, St. 1, WH; 4 exs., St. 1, WL; 93 exs., St. 2, WH; 55 exs., St. 2, WL; 1 ex., St. 2, BH; 31 exs., St. 3, WH; 2 exs., St. 3, WL; 1 ex., St. 3, BL. 10 exs., 26. v. 2011, St. 1, WH; 6 exs., St. 1, WL; 1 ex., St. 1, BH; 8 exs., St. 2, WH; 3 exs., St. 2, WL; 62 exs., St. 3, WH; 33 exs., St. 3, WL; 1 ex., St. 3, BH. 3 exs., 2. vi. 2011, St. 1, WH; 3 exs., St. 2, WH; 1 ex., St. 2, WL; 2 exs., St. 3, WH. 4 exs., 9. vi. 2011, St. 1, WH; 1 ex., St. 2, WH; 8 exs., St. 2, WL; 1 ex., St. 2, BH; 5 exs., St. 3, WH; 2 exs., St. 3,

WL. 1 ex., 16. vi. 2011, St. 1, WH; 2 exs., St. 1, BH; 2 exs., St. 2, WL; 9 exs., St. 3, WL; 1 ex., St. 3, BL. 1 ex., 23. vi. 2011, St. 1, BH; 1 ex., St. 2, WL; 2 exs., St. 3, WL. 1 ex., 30. vi. 2011, St. 2, WL.

Disteniidae ホソカミキリ科

1. *Distenia gracilis gracilis* (Blessig) ホソカミキリ
 <採集データ> 1 ex., 23. vii–6. viii. 2009, St. 1, BH. 1 ex., 1. vii. 2010, St. 3, BL.

Cerambycidae カミキリムシ科

1. *Megopsis sinica sinica* (White) ウスバカミキリ
 <採集データ> 1 ex., 16–23. vii. 2009, St. 3, BL.
2. *Dinoptera minuta* (Gebler) ヒナルリハナカミキリ
 <採集データ> 1 ex., 6. v. 2010, St. 1, WH; 1 ex., St. 1, WL; 2 exs., St. 2, WH. 1 ex., 20. v. 2010, St. 1, WH.
3. *Paranaspia anaspoides* (Bates) ベニバハナカミキリ
 <採集データ> 1 ex., 17. vi. 2010, St. 1, WL.
4. *Aeolesthes chrysothrix chrysothrix* (Bates) キマダラミヤマカミキリ
 <採集データ> 1 ex., 23. vii–6. viii. 2009, St. 3, BH. 1 ex., 20. v. 2010, St. 1, BH. 1 ex., 24. vi. 2010, St. 3, BH. 1 ex., 1. vii. 2010, St. 3, WH. 1 ex., 19. v. 2011, St. 2, WL; 1 ex., St. 2, WH. 1 ex., 2. vi. 2011, St. 3, WH. 1 ex., 16. vi. 2011, St. 3, BH; 2 exs., St. 3, WH. 1 ex., 23. vi. 2011, St. 3, WH.
5. *Ceresium sinicum* White テツイロヒメカミキリ
 <採集データ> 2 exs., 16–23. vii. 2009, St. 3, WH. 1 ex., 1. vii. 2010, St. 1, WH; 1 ex., St. 2, WL; 2 exs., St. 3, WH; 1 ex., St. 3, WL. 1 ex., 15. vii. 2010, St. 3, WH; 1 ex., St. 3, WL. 1 ex., 2. vi. 2011, St. 2, WL.
6. *Rhaphuma diminuta diminuta* (Bates) ヒメクロトラカミキリ
 <採集データ> 1 ex., 6. v. 2010, St. 1, BH; 1 ex., St. 2, WL; 1 ex., St. 2, BL; 1 ex., St. 3, BH; 1 ex., St. 3, WH. 1 ex., 20. v. 2010, St. 2, WL. 1 ex., 3. vi. 2010, St. 2, WL. 1 ex., 28. iv. 2011, St. 1, WH; 1 ex., St. 2, WH; 2 exs., St. 3, WH. 1 ex., 6. v. 2011, St. 2, WH; 2 exs., St. 3, WH. 1 ex., 12. v. 2011, St. 2, WL. 2 exs., 19. v. 2011, St. 2, WH; 2 exs., St. 2, WH; 1 ex., St. 2, BH. 1 ex., 26. v. 2011, St. 1, BL; 1 ex., St. 2, WH.

7. *Demonax transilis* Bates トゲヒゲトラカミキリ
 <採集データ> 1 ex., 6. v. 2010, St. 2, WH; 1 ex., St. 3, WH; 1 ex., St. 3, WL. 2 exs., 13. v. 2010, St. 3, WL. 1 ex., 20. v. 2010, St. 2, WL. 1 ex., 3. vi. 2010, St. 1, WH. 1 ex., 10. vi. 2010, St. 3, WH. 1 ex., 28. iv. 2011, St. 1, WH; 1 ex., St. 3, WH. 1 ex., 6. v. 2011, St. 2, WL; 1 ex., St. 3, WL.
8. *Anaglyptus nipponensis* Bates トガリバアカネトラカミキリ
 <採集データ> 3 exs., 6. v. 2010, St. 1, WH; 6 exs., St. 1, WL; 1 ex., St. 1, BL; 8 exs., St. 2, WH; 1 ex., St. 2, WL; 1 ex., St. 2, BL; 15 exs., St. 3, WH; 27 exs., St. 3, WL; 1 ex., St. 3, BH. 3 exs., 13. v. 2010, St. 1, WH; 3 exs., St. 1, WL; 12 exs., St. 2, WH; 4 exs., St. 2, WL; 1 ex., St. 2, BH; 4 exs., St. 3, WH; 18 exs., St. 3, WL. 2 exs., 20. v. 2010, St. 2, WH; 2 exs., St. 2, WL; 2 exs., St. 3, WH. 5 exs., 27. v. 2010, St. 2, WH; 4 exs., St. 2, WL; 3 exs., St. 2, BL; 3 exs., St. 3, WH; 1 ex., St. 3, BL. 1 ex., 3. vi. 2010, St. 1, WH; 1 ex., St. 1, WL; 2 exs., St. 2, WH; 1 ex., St. 2, WL; 1 ex., St. 2, BL. 2 exs., 10. vi. 2010, St. 2, WL; 1 ex., St. 3, WH; 3 exs., St. 3, WL; 1 ex., St. 3, BH. 1 ex., 17. vi. 2010, St. 1, WH. 1 ex., 24. vi. 2010, St. 2, WH; 2 exs., St. 2, WL. 1 ex., 1. vii. 2010, St. 3, WH. 4 exs., 28. iv. 2011, St. 1, WH; 1 ex., St. 1, WL; 3 exs., St. 2, WH; 4 exs., St. 3, WH; 1 ex., St. 3, WL. 8 exs., 6. v. 2011, St. 1, WH; 21 exs., St. 2, WH; 1 ex., St. 2, WL; 5 exs., St. 3, WH; 1 ex., St. 3, WL; 1 ex., St. 3, BH. 2 exs., 12. v. 2011, St. 1, WH; 2 exs., St. 3, WL. 3 exs., 18. v. 2011, St. 1, WH; 1 ex., St. 1, WL; 7 exs., St. 2, WH; 2 exs., St. 2, WL; 2 exs., St. 3, WH. 2 exs., 26. v. 2011, St. 1, WH; 1 ex., St. 1, WL; 1 ex., St. 1, BL; 3 exs., St. 2, WH; 1 ex., St. 2, BL; 1 ex., St. 3, WL. 1 ex., 9. vi. 2011, St. 1, WH; 1 ex., St. 1, WL; 3 exs., St. 3, WL. 1 ex., 23. vi. 2011, St. 1, WH. 1 ex., 30. vi. 2011, St. 1, WH.
9. *Mesosa hirsuta hirsuta* Bates カタシロゴマフカミキリ
 <採集データ> 1 ex., 6–20. viii. 2009, St. 1, WH. 1 ex., 22. vii. 2010, St. 3, WH. 2 exs., 5. viii. 2010, St. 3, WH.
10. *Mesosa longipennis* Bates ナガゴマフカミキリ
 <採集データ> 1 ex., 16–23. vii. 2009, St. 3, BH. 1 ex., 6–20. viii. 2009, St. 1, H; 1 ex., St. 2, WH; 1 ex., St. 2, BH. 1 ex., 20. viii–3. ix. 2009, St. 1, BH; 1 ex., St. 2, BH. 1 ex., 1. vii. 2010, St. 2, WH; 1 ex., St. 2, WH; 1 ex., St. 3, BL. 1 ex., 29. vii. 2010, St. 1, WH; 1 ex., St. 2, WL; 1 ex., St. 2, BL; 1 ex., St. 3, BH; 1 ex., St. 3, BL. 1 ex., 5. viii. 2010, St. 2, BL. 1 ex., 19. viii. 2010, St. 1, BH; 1 ex., St. 2, BL. 2 exs., 30. vi. 2011, St. 1, BH; 1 ex., St. 3, BH.
11. *Asaperda agapanthina* Bates シナノクロフカミキリ
 <採集データ> 1 ex., 13. v. 2010, St. 3, WL; 1 ex., St. 3, BL. 1 ex., 3. vi. 2010, St. 2, WL. 1 ex., 12. v. 2011, St. 2, WL.
12. *Microlera ptinoides* Bates ヒシカミキリ
 <採集データ> 1 ex., 9. vi. 2011, St. 1, WH; 1 ex., St. 2, WH.
13. *Pterolophia zonata* (Bates) アトジロサビカミキリ
 <採集データ> 1 ex., 16–23. vii. 2009, St. 2, BL. 1 ex., 9. vi. 2011, St. 2, WL. 1 ex., 30. vi. 2011, St. 2, WH; 1 ex., St. 3, BH.
14. *Acalolepta fraudatrix fraudatrix* (Bates) ビロウドカミキリ
 <採集データ> 1 ex., 24. vi. 2010, St. 1, WL; 1 ex., St. 2, WL. 1 ex., 1. vii. 2010, St. 1, WL; 1 ex., St. 2, WL; 1 ex., St. 3, BL. 1 ex., 8. vii. 2010, St. 2, BL; 1 ex., St. 2, WL. 1 ex., 15. vii. 2010, St. 1, WL.
15. *Uraecha bimaculata bimaculata* Thomson ヤハズカミキリ
 <採集データ> 1 ex., 6–20. viii. 2009, St. 2, BH; 1 ex., St. 3, BH. 1 ex., 8. vii. 2010, St. 1, BH.
16. *Exocentrus galloisi* Matsushita ガロアケシカミキリ
 <採集データ> 1 ex., 1. vii. 2010, St. 3, BH.
17. *Eutetrappa ocelota* (Bates) ヤツメカミキリ
 <採集データ> 1 ex., 24. vi. 2010, St. 1, WH. 2 exs., 23. vi. 2011, St. 1, WH; 1 ex., St. 3, WH.

Chrysomelidae ハムシ科

1. *Callosobruchus ademptus* (Sharp) チャバラマメゾウムシ* (図40)
 <採集データ> 1 ex., 15. vii. 2010, St. 1, WH.
2. *Basilepta hirticollis* (Baly) ムナゲクロサルハムシ
 <採集データ> 1 ex., 3. vi. 2010, St. 1, WH.
3. *Demotina squamosa* Isono アラゲサルハムシ
 <採集データ> 1 ex., 6–20. viii. 2009, St. 2, BL;

- 1 ex., St. 3, H. 1 ex., 20. viii.–3. ix. 2009, St. 3, WL.
4. *Lypsthes ater* (Motschulsky) リンゴコフキハムシ
 <採集データ> 1 ex., 12. v. 2011, St. 1, WL.
5. *Lypsthes japonicus* Ohno ニホンケブカサルハムシ
 <採集データ> 1 ex., 6. v. 2010, St. 2, WH.
6. *Lypsthes lewisii* (Baly) ケブカサルハムシ* (図4P)
 <採集データ> 3 exs., 28. iv. 2010, St. 2, WL. 2 exs., 6. v. 2010, St. 2, WH; 1 ex., St. 2, WL. 1 ex., 20. v. 2010, St. 2, BH. 1 ex., 10. vi. 2010, St. 2, WH. 1 ex., 24. vi. 2010, St. 2, WH; 1 ex., St. 2, WL. 4 exs., 28. iv. 2011, St. 1, WL; 2 exs., St. 2, WL. 1 ex., 6. v. 2011, St. 2, BH; 1 ex., St. 2, WL. 1 ex., 9. vi. 2011, St. 2, WH. 1 ex., 23. vi. 2011, St. 2, WL.
7. *Pyrrhalta tibialis* (Baly) エノキハムシ* (図4Q)
 <採集データ> 1 ex., 16–23. vii. 2009, St. 2, WH. 1 ex., 23. vii.–6. viii. 2009, St. 3, H. 1 ex., 6–20. viii. 2009, St. 1, BH; 1 ex., St. 3, WH; 2 exs., St. 3, H. 1 ex., 1. vii. 2010, St. 3, WH. 1 ex., 8. vii. 2010, St. 3, WH. 1 ex., 15. vii. 2010, St. 3, WH; 1 ex., St. 3, WL; 1 ex., St. 3, BL. 1 ex., 29. vii. 2010, St. 3, WL; 1 ex., St. 3, WH; 1 ex., St. 3, BL.
8. *Exosoma flaviventre* (Motschulsky) キバラヒメハムシ
 <採集データ> 1 ex., 16–23. vii. 2009, St. 2, WL. 1 ex., 23. vii.–6. viii. 2009, St. 2, WH. 1 ex., 3. vi. 2010, St. 1, WL; 2 exs., St. 2, WH. 2 exs., 10. vi. 2010, St. 3, WH; 1 ex., St. 3, WL. 1 ex., 17. vi. 2010, St. 3, WL. 2 exs., 1. vii. 2010, St. 1, WH. 2 exs., 9. vi. 2011, St. 1, WH. 1 ex., 16. vi. 2011, St. 3, WH. 1 ex., 23. vi. 2011, St. 3, WL. 1 ex., 30. vi. 2011, St. 1, WH; 1 ex., St. 1, BL.
9. *Altica oleracea* (Linnaeus) アカバナカミナリハムシ
 <採集データ> 1 ex., 16. vi. 2011, St. 2, BL.
- Anthribidae ヒゲナガゾウムシ科
1. *Araecerus tarsalis* Sharp アカアシヒゲナガゾウムシ
 <採集データ> 1 ex., 15. viii. 2010, St. 1, WH.
2. *Araecerus coffeae* (Fabricius) ワタミヒゲナガゾウムシ* (図4R)
 <採集データ> 1 ex., 27. v. 2010, St. 1, BH. 1 ex., 3. vi. 2010, St. 3, WL.
3. *Euparius oculatus oculatus* (Sharp) キノコヒゲナガゾウムシ
 <採集データ> 1 ex., 22. vii. 2010, St. 1, BH.
 皇居からは2個体目で、前回とは異なる黒化型個体。
4. *Exillis japonicola* Nakane イトヒゲナガゾウムシ*
 <採集データ> 1 ex., 23. vii.–6. viii. 2009, St. 2, H. 1 ex., 6–20. viii. 2009, St. 2, H. 1 ex., 17. vi. 2010, St. 1, BH; 1 ex., St. 2, WH. 1 ex., 8. vii. 2010, St. 1, WH.
 赤坂御用邸ならびに常盤松御用邸からの記録はあるが(野村・平野, 2005), 皇居からは初記録。暖地性の種で、関東では伊豆諸島に分布するが、本土部では少ない。
5. *Platystomos sellatus* (Roelofs) シロヒゲナガゾウムシ
 <採集データ> 1 ex., 16–23. vii. 2009, St. 2, BH. 1 ex., 23. vii.–6. viii. 2009, St. 1, H. 1 ex., 6–20. viii. 2009, St. 2, WL; 1 ex., St. 2, H; 1 ex., St. 3, H. 1 ex., 20. viii.–3. ix. 2009, St. 1, BH; 1 ex., St. 1, WL; 1 ex., St. 3, WL. 1 ex., 3–17. ix. 2009, St. 1, WH; 1 ex., St. 2, H. 2 exs., 6. v. 2010, St. 3, BL; 2 exs., St. 3, WH. 1 ex., 13. v. 2010, St. 2, WH. 1 ex., 20. v. 2010, St. 1, BL; 1 ex., St. 1, WH; 2 exs., St. 3, WH. 1 ex., 3. vi. 2010, St. 3, WH. 1 ex., 10. vi. 2010, St. 1, WH; 1 ex., St. 2, WL; 1 ex., St. 2, BH; 1 ex., St. 3, BH. 1 ex., 1. vii. 2010, St. 1, WL. 2 exs., 15. vii. 2010, St. 2, WH; 1 ex., St. 2, BH. 2 exs., 29. vii. 2010, St. 1, WL. 1 ex., 12. viii. 2010, St. 2, WH. 1 ex., 19. viii. 2010, St. 2, WL. 2 exs., 6. v. 2011, St. 3, WH. 1 ex., 12. v. 2011, St. 1, WH; 1 ex., St. 3, WL. 2 exs., 26. v. 2011, St. 2, WH. 1 ex., 2. vi. 2011, St. 2, WH.
6. *Sphinctrotropis laxa* (Sharp) カオジロヒゲナガゾウムシ
 <採集データ> 1 ex., 16–23. vii. 2009, St. 1, WL. 1 ex., 23. vii.–6. viii. 2009, St. 1, BL. 1 ex., 3–17. ix. 2009, St. 2, BL. 1 ex., 6. v. 2010, St. 3, BL. 1 ex., 10. vi. 2010, St. 2, WL. 1 ex., 24. vi. 2010, St. 2, WH; 1 ex., St. 3, BH. 1 ex., 1. vii. 2010, St. 1, BH. 1 ex., 8. vii. 2010, St. 1, WL; 1 ex., St. 1, BL. 1 ex., 15. vii. 2010, St. 1, WL; 1 ex., St. 2, BL. 1 ex., 5. viii. 2010, St. 2, BL. 1 ex., 30. ix. 2010, St. 1, WH. 1 ex., 28. iv. 2011, St. 1, BL; 1 ex., St. 3, BL. 1 ex., 6. v. 2011, St. 2, WL. 1 ex., 19. v. 2011, St. 1, BH. 1 ex., 9. vi. 2011, St. 1, WH.

7. *Tropideres naevulus* Faust キマダラヒゲナガゾウムシ
 <採集データ> 1 ex., 6. v. 2010, St. 1, BH. 1 ex.,
 17. vi. 2010, St. 3, BL.

8. *Exechesops leucopis* (Jordan) エゴヒゲナガゾウムシ
 <採集データ> 1 ex., 22. vii. 2010, St. 1, WH. 1
 ex., 5. viii. 2010, St. 1, BH.

9. *Rhaphitropis imperfectus* (Sharp) チビヒメヒゲナガゾウムシ* (図4S)
 <採集データ> 1 ex., 22. vii. 2010, St. 3, BL.

非常に稀な種で、原記載で使われた
 Kashiwagi産の1個体とLewisコレクション中の2
 個体、対馬産の1個体が知られるのみ。

10. *Aphaulimia debilis* (Sharp) キスジヒゲナガゾウムシ
 <採集データ> 1 ex., 10. vi. 2010, St. 3, WL. 1
 ex., 23. vi. 2011, St. 3, WH.

11. *Habrissus cylindricus* (Sharp) ツツヒゲナガゾウムシ
 <採集データ> 1 ex., 10. vi. 2010, St. 1, BL. 1
 ex., 17. vi. 2010, St. 1, WL; 1 ex., St. 1, BL.

Rhynchitidae チョッキリゾウムシ科

1. *Byctiscus fausti* Sharp ファウストハマキチョッキリ
 <採集データ> 1 ex., 6. v. 2010, St. 2, WH.

2. *Neocoenorrhinus assimilis* (Roelofs) カシルリチョッキリ* (図4T)
 <採集データ> 1 ex., 6. v. 2010, St. 1, WL; 1 ex.,
 St. 1, WH; 1 ex., St. 3, WL; 1 ex., St. 3, WH. 1 ex.,
 13. v. 2010, St. 1, WH; 1 ex., St. 2, WH. 1 ex., 20. v.
 2010, St. 3, WL; 1 ex., St. 3, WH. 1 ex., 27. v. 2010,
 St. 3, WH. 2 exs., 28. iv. 2011, St. 1, WH; 1 ex., St.
 2, WH. 2 exs., 26. v. 2011, St. 3, WH; 2 exs., St. 3,
 WL. 1 ex., 9. vi. 2011, St. 3, WH.

3. *Cyllorhynchites ursulus* (Roelofs) ハイイロチョッキリ* (図5A)
 <採集データ> 2 exs., 3-17. ix. 2009, St. 3, BH.
 1 ex., 22. vii. 2010, St. 3, BH.

Apionidae ホソクチゾウムシ科

1. *Holotrichapion semisericeum* (Wagner) コゲチャ
 ホソクチゾウムシ
 <採集データ> 1 ex., 20. v. 2010, St. 3, WH. 1
 ex., 3. vi. 2010, St. 3, WL.

2. *Sergiola griseopubescens* (Roelofs) ケブカホソク
 チゾウムシ
 <採集データ> 1 ex., 3-17. ix. 2009, St. 3, BH. 1
 ex., 13. v. 2010, St. 3, WL. 1 ex., 20. v. 2010, St. 3, BL.

Curculionidae ゾウムシ科

1. *Phyllobius (Otophyllobius) kantoensis* Morimoto et
 Miyakawa カントウヒゲボソゾウムシ*
 <採集データ> 1 ex., 20. v. 2010, St. 1, WH. 1
 ex., 27. v. 2010, St. 3, WH; 1 ex., St. 3, WL. 1 ex.,
 12. v. 2011, St. 1, WH.

野村ほか (2000) でリンゴヒゲナガゾウムシ
Phyllobius (Metaphyllobius) longicornis Roelofs,
 アオヒゲナガゾウムシ *P. (M.) prolongatus*
 Motschulsky と同定された種は本種である。

2. *Nothomyloccerus griseus* (Roelofs) カシワクチブ
 トゾウムシ
 <採集データ> 1 ex., 6-20. viii. 2009, St. 3, WH.
 1 ex., 3-17. ix. 2009, St. 1, BL; 1 ex., St. 1, WH; 1
 ex., St. 2, WH; 2 exs., St. 3, BH. 1 ex., 6. v. 2010, St.
 3, WH; 1 ex., St. 2, WH; 1 ex., St. 3, WL. 1 ex., 20.
 v. 2010, St. 2, BL; 1 ex., St. 3, WH. 1 ex., 27. v.
 2010, St. 1, BH. 2 exs., 3. vi. 2010, St. 2, WH. 1 ex.,
 10. vi. 2010, St. 2, BL. 1 ex., 17. vi. 2010, St. 2,
 WH; 1 ex., St. 3, BH; 2 exs., St. 3, WL. 1 ex., 24. vi.
 2010, St. 2, WL; 1 ex., St. 3, WH. 1 ex., 1. vii. 2010,
 St. 2, BH. 1 ex., 12. viii. 2010, St. 3, BH. 1 ex., 19.
 viii. 2010, St. 2, BH; 1 ex., St. 3, WH. 1 ex., 26. viii.
 2010, St. 3, WH. 1 ex., 2. ix. 2010, St. 3, WL. 1 ex.,
 28. iv. 2011, St. 1, WH. 1 ex., 12. v. 2011, St. 3, WH.
 1 ex., 19. v. 2011, St. 2, WH. 1 ex., 26. v. 2011, St. 2,
 WL. 1 ex., 2. vi. 2011, St. 1, BH. 1 ex., 16. vi. 2011,
 St. 2, WL. 1 ex., 23. vi. 2011, St. 1, BL.

3. *Lepidepistomodes griseoides* (Zumpt) コカシワク
 チブトゾウムシ* (図5B)
 <採集データ> 1 ex., 2. vi. 2011, St. 2, WL.

常盤松御用邸からの記録はあるが (野村・平
 野, 2005), 皇居からは初記録。

4. *Lepidepistomodes fumosus* (Faust) ケブカクチブ
 トゾウムシ*
 <採集データ> 1 ex., 28. iv. 2010, St. 2, WH. 1
 ex., 3. vi. 2010, St. 1, WL; 1 ex., St. 3, WH. 1 ex., 9.
 vi. 2011, St. 1, WH.

野村ほか (2000) でツンブトクチブトゾウム
 シ *Myllocerus nipponicus* Zumpt として記録され
 た種。



図5. 皇居から新たに記録された甲虫3. A. *Cyllorhynchites ursulus* (Roelofs) ハイイロチヨッキリ; B. *Lepidepistomodes griseoides* (Zumpt) コカシワクチブトゾウムシ; C. *Kobuzo rectirostris* (Roelofs) アカコブコブゾウムシ; D. *Cossoninae* gen. et. sp. indet. キクイゾウムシ亜科の一種; E. *Cocotrypes oblongus* (Eggers) サザンカコアトマルキクイムシ; F. *Euwallacea fornicatus* (Eichhoff) ナンヨウキクイムシ; G. *Euwallacea interjectus* (Blandford) アイノキクイムシ; H. *Xyleborus ashuensis* Murayama アシウザイノキクイムシ; I. *Xyleborus praevius* Blandford センダツキクイムシ; J. *Xyleborus takinoyensis* Murayama タキノヤキクイムシ; K. *Xyleborus osumiensis* Murayama オオスミザイノキクイムシ; L. *Xyleborus* sp.; M. *Xylosandrus compactus* (Eichhoff) シイノコキクイムシ; N. *Xyleborinus* sp.; O. *Microperus perparvus* (Sampson) ツクバネヤマキクイムシ; P. *Coptodryas kirishimanus* (Murayama) キリシマキクイムシ; Q. *Hypothenemus amakusanus* (Murayama) アマクサコキクイムシ; R. *Hypothenemus birmanus* (Eichhoff) ナガサキコキクイムシ; S. *Hypothenemus eruditus* Westwood チビコキクイムシ; T. *Hypothenemus* sp. スケールバー : 1 mm.

5. *Pseudocneorhinus bifasciatus* Roelofs スグリゾウムシ
 <採集データ> 1 ex., 22. ix. 2010, St. 3, BL.
6. *Eugnathus distinctus* Roelofs コフキゾウムシ
 <採集データ> 1 ex., 6–20. viii. 2009, St. 1, BH.
7. *Merus piceus* (Roelofs) カシアシナガゾウムシ
 <採集データ> 1 ex., 13. v. 2010, St. 3, WH.
8. *Orchestes dorsoplanatus* Roelofs ヒラセノミゾウムシ
 <採集データ> 1 ex., 3–17. ix. 2009, St. 2, H; 1 ex., St. 3, BH. 1 ex., 13. v. 2010, St. 2, WH. 1 ex., 17. vi. 2010, St. 3, BL. 1 ex., 22. vii. 2010, St. 2, BL. 1 ex., 29. vii. 2010, St. 1, BL.
9. *Orchestes horii* (Kôno) エノキノミゾウムシ
 <採集データ> 1 ex., 20. v. 2010, St. 3, WH.
10. *Orchestes sanguinipes* Roelofs アカアシノミゾウムシ
 <採集データ> 1 ex., 20. v. 2010, St. 1, WH. 1 ex., 17. vi. 2010, St. 1, WH; 1 ex., St. 1, BH. 2 exs., 24. vi. 2010, St. 1, WH. 1 ex., 5. viii. 2010, St. 1, WH. 1 ex., 16. ix. 2010, St. 1, WL.
11. *Derelomus uenoi* Morimoto シュロゾウムシ
 <採集データ> 2 exs., 6. v. 2010, St. 2, WL; 1 ex., St. 3, WL. 1 ex., 13. v. 2010, St. 3, WL. 1 ex., 20. v. 2010, St. 2, WH.
12. *Archarius pictus* (Roelofs) ジュウジチビシギゾウムシ
 <採集データ> 1 ex., 6–20. viii. 2009, St. 2, H.
13. *Curculio yanoi* Morimoto ヤノシギゾウムシ
 <採集データ> 1 ex., 15. vii. 2010, St. 3, BH.
14. *Curculio sikkimensis* (Heller) クリシギゾウムシ*
 <採集データ> 1 ex., 17–24. ix. 2009, St. 3, WH. 1 ex., 22. ix. 2010, St. 3, WH.
 赤坂御用地からの記録はあるが(野村・平野, 2005), 皇居からは初記録.
15. *Curculio hilgendorfi* (Harold) シイシギゾウムシ
 <採集データ> 1 ex., 3–17. ix. 2009, St. 2, H.
16. *Nespilobaris* sp. *
 <採集データ> 1 ex., 13. v. 2010, St. 1, WL.
 野村ほか(2000)で*Baris* sp.とされた種で、未記載種.
17. *Kobuzo rectirostris* (Roelofs) アカコブコブゾウムシ*(図5C)
 <採集データ> 2 exs., 3–17. ix. 2009, St. 3, BH. 1 ex., 2. ix. 2010, St. 1, BH.
 黒・高所トラップのみで得られている.
18. *Carcilia tenuistriata* Heller コゲチャツツゾウムシ
 <採集データ> 1 ex., 6–20. viii. 2009, St. 3, WH. 1 ex., 22. vii. 2010, St. 3, WH.
19. *Catabonops monachus* Roelofs ボウサンクチカクシゾウムシ
 <採集データ> 1 ex., 16–23. vii. 2009, St. 2, WH. 1 ex., 20. viii–3. ix. 2009, St. 2, BH. 1 ex., 10. vi. 2010, St. 2, WL. 1 ex., 24. vi. 2010, St. 3, BL. 1 ex., 6. v. 2011, St. 3, BL. 1 ex., 16. vi. 2011, St. 2, BL.
20. *Rhadinomerus annulipes* (Roelofs) アカナガクチカクシゾウムシ
 <採集データ> 1 ex., 1. vii. 2010, St. 2, WL.
21. *Syrotelus umbrosus* (Roelofs) ヒメクチカクシゾウムシ
 <採集データ> 1 ex., 6–20. viii. 2009, St. 2, WH; 1 ex., St. 2, WL; 2 exs., St. 2, BL. 1 ex., 20. v. 2010, St. 2, BH. 1 ex., 8. vii. 2010, St. 3, BL. 1 ex., 2. vi. 2011, St. 2, WL. 1 ex., 23. vi. 2011, St. 1, WH.
22. *Stenoscelodes hayashii* Konishi アカネニセクチブトキクイゾウムシ
 <採集データ> 1 ex., 10. vi. 2010, St. 2, WH. 1 ex., 17. vi. 2010, St. 1, BH; 2 exs., St. 2, BH; 1 ex., St. 2, BL; 4 exs., St. 3, BL; 2 exs., St. 3, BH. 4 exs., 24. vi. 2010, St. 3, BL; 1 ex., St. 3, WL. 1 ex., 1. vii. 2010, St. 1, WH; 1 ex., St. 1, BH; 1 ex., St. 2, BH, 1 ex., St. 3, BH; 1 ex., St. 3, BL. 1 ex., 22. vii. 2010, St. 1, BH. 1 ex., 8. vii. 2010, St. 3, BL. 2 exs., 23. vi. 2011, St. 2, BH; 3 exs., St. 3, WL; 1 ex., St. 3, BL.
23. *Cossoninae* gen. et sp. indet. キクイゾウムシ亜科の一種*(図5D)
 <採集データ> 1 ex., 3–17. ix. 2009, St. 1, BH.
 触角中間節が5節.

Scolytidae キクイムシ科

今回の調査で1つの科としては最多の種数が確認できた。倒木や衰弱木などに依存する分類群で、皇居にはそのような森林資源が豊富に存在することを示している。

1. *Neopteleobius scutulatus* (Blandford) ハルニレノキクイムシ*
 <採集データ> 1 ex., 6. v. 2011, St. 1, BL; 2 exs., St. 3, WH. 1 ex., 6. v. 2011, St. 1, BH.
 赤坂御用地からの記録はあるが(野村・平野, 2005), 皇居からは初記録.
2. *Sueus niisimai* (Eggers) ニイシマキクイムシ

- <採集データ> 1 ex., 6–20. viii. 2009, St. 2, H. 1 ex., 20. viii–3. ix. 2009, St. 1, BL. 1 ex., 17–24. ix. 2009, St. 1, H. 1 ex., 6. v. 2010, St. 2, BL. 1 ex., 13. v. 2010, St. 2, BL. 1 ex., 22. vii. 2010, St. 1, BL. 1 ex., 12. viii. 2010, St. 2, BL. 1 ex., 16. ix. 2010, St. 2, BL. 1 ex., 26. v. 2011, St. 1, BL.
3. *Hyorrhynchus lewisi* Blandford ルイスオオキクイムシ
<採集データ> 1 ex., 6. v. 2011, St. 3, BH.
皇居では2例目。
4. *Phloeosinus lewisi* Chapuis ヒバノコキクイムシ
<採集データ> 1 ex., 6. v. 2010, St. 3, WH; 1 ex., St. 3, WL. 2 exs., 13. v. 2010, St. 3, WH. 1 ex., 27. v. 2010, St. 3, WH; 6 exs., St. 3, WL.
5. *Cyrtogenius luteus* (Blandford) コガネキクイムシ
<採集データ> 1 ex., 17–24. ix. 2009, St. 3, WL. 1 ex., 19. v. 2011, St. 2, WL.
6. *Dryocoetops coffeae* (Eggers) コーヒーキクイムシ
<採集データ> 1 ex., 6. v. 2010, St. 1, BL. 1 ex., 27. v. 2010, St. 2, BL. 1 ex., 12. viii. 2010, St. 1, BL.
7. *Coccotrypes cardamomi* Schaufuss クリノミキクイムシ
<採集データ> 1 ex., 3–17. ix. 2009, St. 2, BL; 1 ex., St. 3, BH. 1 ex., 17–24. ix. 2009, St. 1, WL. 1 ex., 5. viii. 2010, St. 3, BL. 1 ex., 12. viii. 2010, St. 3, WL.
8. *Coccotrypes graniceps* (Eichhoff) ドングリキクイムシ
<採集データ> 1 ex., 20. v. 2010, St. 3, WL. 1 ex., 12. viii. 2010, St. 3, WL.
9. *Coccotrypes oblongus* (Eggers) サザンカコアトマルキクイムシ* (図5E)
<採集データ> 1 ex., 1. vii. 2010, St. 1, BL.
10. *Indocryphalus pubipennis* (Blandford) カナクギノキクイムシ
<採集データ> 6 exs., 28. iv. 2010, St. 1, BL; 4 exs., St. 2, BL; 11 exs., St. 3, BL. 13 exs., 6. v. 2010, St. 1, BL; 3 exs., St. 2, BL; 2 exs., St. 3, BL. 1 ex., 13. v. 2010, St. 2, BL. 1 ex., 20. v. 2010, St. 3, BL.
皇居ではこれまで少数個体が採集されたのみであったが、黒・低所トラップでまとまった数が得られた。
11. *Euwallacea fornicatus* (Eichhoff) ナンヨウキクイムシ* (図5F)
<採集データ> 1 ex., 23. vii–6. viii. 2009, St. 2, H. 2 exs., 6–20. viii. 2009, St. 2, H; 1 ex., St. 2, BL. 2 exs., 17–24. ix. 2009, St. 2, BH; 1 ex., St. 3, BH. 1 ex., 6. v. 2010, St. 1, BH; 5 exs., St. 3, BH. 1 ex., 13. v. 2010, St. 1, BH. 1 ex., 10. vi. 2010, St. 3, WL. 1 ex., 2. ix. 2010, St. 3, BH.
これまで国内では小笠原や南西諸島、鹿児島県から記録があった種で、本州からは初記録。
12. *Euwallacea interjectus* (Blandford) アイノキクイムシ* (図5G)
<採集データ> 1 ex., 6. v. 2010, St. 1, BH. 1 ex., 13. v. 2010, St. 1, WH. 1 ex., 28. iv. 2011, St. 3, BL. 1 ex., 6. v. 2011, St. 3, BH. 1 ex., 12. v. 2011, St. 1, BL.
以前は国内では九州のみに分布していたが、近年とくにイチジクの害虫として本州からの記録が増加している。
13. *Xyleborus ashuensis* Murayama アシユウザイノキクイムシ* (図5H)
<採集データ> 1 ex., 20. v. 2010, St. 1, BH; 1 ex., St. 3, BH. 1 ex., 10. vi. 2010, St. 2, BH. 1 ex., 17. vi. 2010, St. 1, WH. 2 exs., 26. v. 2011, St. 1, BH.
14. *Xyleborus ganshoensis* Murayama ガンショキクイムシ*
<採集データ> 1 ex., 3. vi. 2010, St. 2, WH. 2 exs., 10. vi. 2010, St. 1, WH. 1 ex., 12. viii. 2010, St. 3, WL. 1 ex., 26. viii. 2010, St. 3, BL. 2 exs., 16. vi. 2011, St. 3, BH. 3 exs., 23. vi. 2011, St. 2, WH. 1 ex., 30. vi. 2011, St. 3, WH.
赤坂御用地からの記録はあるが(野村・平野, 2005), 皇居からは初記録。
15. *Xyleborus atratus* Eichhoff クワノキクイムシ*
<採集データ> 1 ex., 6. v. 2010, St. 1, BL; 1 ex., St. 2, WL; 1 ex., St. 3, WL. 1 ex., 28. iv. 2011, St. 3, BL.
赤坂御用地ならびに常盤松御用邸からの記録はあるが(野村・平野, 2005), 皇居からは初記録。
16. *Xyleborus praeivius* Blandford センダツクイムシ* (図5I)
<採集データ> 1 ex., 19. v. 2011, St. 1, BH. 1 ex., 16. vi. 2011, St. 1, WL.
17. *Xyleborus takinoyensis* Murayama タキノヤキクイムシ* (図5J)
<採集データ> 1 ex., 17. vi. 2010, St. 2, BL.
18. *Xyleborus osumiensis* Murayama オオスマイザイ

ノキクイムシ* (図5K)

<採集データ> 1 ex., 27. v. 2010, St. 3, WL; 1 ex., St. 3, BL.

これまで九州からのみ記録されており, 本州からは初記録.

19. *Xyleborus* sp.* (図5L)

<採集データ> 1 ex., 16–23. vii. 2009, St. 2, BH. 3 exs., 6–20. viii. 2009, St. 1, H; 3 exs., St. 1, BH; 1 ex., St. 1, BL; 9 exs., St. 2, H; 4 exs., St. 2, BH; 1 ex., St. 2, WH; 1 ex., St. 3, BH; 1 ex., St. 3, BL. 2 exs., 20. viii–3. ix. 2009, St. 1, BL; 1 ex., St. 2, BH. 1 ex., 3–17. ix. 2009, St. 1, BH; 2 exs., St. 1, H. 7 exs., 17–24. ix. 2009, St. 1, H; 2 exs., St. 1, WL; 1 ex., St. 1, WH; 2 exs., St. 1, BH; 1 ex., St. 1, BL; 1 ex., St. 3, WL; 2 exs., St. 3, BL. 1 ex., 22. vii. 2010, St. 1, BH.

アカクビクイムシ *Ambrosiodmus rubicollis* (Blandford) に似るが, より小形で前胸背板の瓦状片は円形にならない.

20. *Xylosandrus germanus* (Blandford) ハンノキクイムシ

<採集データ> 1 ex., 28. iv. 2010, St. 1, BL; 1 ex., St. 2, BL. 28 exs., 6. v. 2010, St. 1, BL; 2 exs., St. 2, BL; 1 ex., St. 3, BH. 1 ex., 20. v. 2010, St. 1, BL; 2 exs., St. 2, BL. 1 ex., 27. v. 2010, St. 1, BL. 1 ex., 17. vi. 2010, St. 3, BH. 2 exs., 6. v. 2011, St. 2, BL.

21. *Xylosandrus compactus* (Eichhoff) シイノコクイムシ* (図5M)

<採集データ> 1 ex., 30. ix. 2010, St. 1, BL.

世界中に広く分布し, 個体数が多く緑化木やチャの害虫として知られる.

22. *Xyleborinus saxeseni* (Ratzeburg) サクセスクイムシ

<採集データ> 1 ex., 16–23. vii. 2009, St. 3, BL. 1 ex., 3–17. ix. 2009, St. 1, WL. 1 ex., 17–24. ix. 2009, St. 1, BL; 1 ex., St. 2, BH. 1 ex., 3. vi. 2010, St. 2, WL. 1 ex., 6. v. 2011, St. 1, BH; 8 exs., St. 2, BL; 6 exs., St. 3, BL. 8 exs., 12. v. 2011, St. 2, BL; 3 exs., St. 2, BH. 2 exs., 19. v. 2011, St. 3, BL; 1 ex., St. 3, BH. 13 exs., 26. v. 2011, St. 1, BL; 3 exs., St. 1, BH; 2 exs., St. 2, BL; 10 exs., St. 2, BH; 21 exs., St. 3, BL; 6 exs., St. 3, BH. 1 ex., 16. vi. 2011, St. 1, WL.

23. *Xyleborinus* sp.* (図5N)

<採集データ> 1 ex., 13. v. 2010, St. 1, BH. 1

ex., 20. v. 2010, St. 3, BH.

ホソバネクイムシ *Xyleborinus andrewesi* (Blandford) に似るが, 明らかに幅が広い.

24. *Microperus perparvus* (Sampson) ツクバネヤマクイムシ* (図5O)

<採集データ> 2 exs., 16–23. vii. 2009, St. 1, BH; 1 ex., St. 1, BL; 3 exs., St. 2, BL; 3 exs., St. 2, WL; 1 ex., St. 3, WL. 1 ex., 23. vii–6. viii. 2009, St. 1, BH; 3 exs., St. 1, BL; 1 ex., St. 1, WH; 2 exs., St. 2, BL; 1 ex., St. 3, BH. 9 exs., 6–20. viii. 2009, St. 1, BH; 3 exs., St. 1, BL; 1 ex., St. 1, WL; 6 exs., St. 1, H; 10 exs., St. 2, BH; 7 exs., St. 2, BL; 6 exs., St. 2, WH; 1 ex., St. 2, WL; 101 exs., St. 2, H; 2 exs., St. 3, BH; 1 ex., St. 3, BL; 2 exs., St. 3, H. 3 exs., 20. viii–3. ix. 2009, St. 1, BL; 4 exs., St. 2, BH. 2 exs., 3–17. ix. 2009, St. 1, BH; 1 ex., St. 1, BL; 1 ex., St. 1, WH; 4 exs., St. 1, H; 6 exs., St. 2, BH; 3 exs., St. 3, BH. 9 exs., 17–24. ix. 2009, St. 1, H; 5 exs., St. 2, BH; 2 exs., St. 2, BL; 7 exs., St. 2, WH; 3 exs., St. 3, BH. 1 ex., 1. vii. 2010, St. 2, BH. 3 exs., 15. vii. 2010, St. 2, BH; 3 exs., St. 2, BL. 1 ex., 22. vii. 2010, St. 1, BH; 5 exs., St. 2, BH; 8 exs., St. 2, BL; 1 ex., St. 3, BL. 1 ex., 29. vii. 2010, St. 2, BH. 2 exs., 5. viii. 2010, St. 1, BH; 3 exs., St. 2, BH; 1 ex., St. 3, WL. 1 ex., 12. viii. 2010, St. 2, BH; 1 ex., St. 2, WL; 1 ex., St. 2, BL. 1 ex., 19. viii. 2010, St. 2, BL. 3 exs., 26. viii. 2010, St. 2, BH. 1 ex., 2. ix. 2010, St. 2, BL. 1 ex., 8. ix. 2010, St. 2, BL. 1 ex., 30. vi. 2011, St. 2, WL.

記録は多くないが, 関東地方には比較的普通に分布するようである.

25. *Coptodryas kirishimanus* (Murayama) キリシマクイムシ* (図5P)

<採集データ> 2 exs., 6–20. viii. 2009, St. 1, BL; 2 exs., St. 2, BL; 3 exs., St. 2, H. 1 ex., 20. viii–3. ix. 2009, St. 2, BL; 1 ex., 3–17. ix. 2009, St. 2, H. 2 exs., 17–24. ix. 2009, St. 2, BH; 1 ex., St. 2, WH.

26. *Hypothenemus amakusanus* (Murayama) アマクサコクイムシ* (図5Q)

<採集データ> 1 ex., 3–17. ix. 2009, St. 3, BH. 1 ex., 17–24. ix. 2009, St. 2, BH; 2 exs., St. 3, WL. 1 ex., 6. v. 2010, St. 1, BL; 3 exs., St. 3, BL; 1 ex., St. 3, BH; 6 exs., St. 3, WL; 1 ex., St. 3, WH. 1 ex., 13. v. 2010, St. 1, BH; 1 ex., St. 3, BL. 1 ex., 27. v. 2010, St. 2, BL. 1 ex., 17. vi. 2010, St. 1, BL. 1 ex., 5. viii. 2010, St. 3, WL.

27. *Hypothenemus birmanus* (Eichhoff) ナガサキコキクイムシ* (図5R)
 <採集データ> 1 ex., 13. v. 2010, St. 1, BL; 1 ex., St. 2, BL. 3 exs., 27. v. 2010, St. 1, BL; 1 ex., St. 1, BH; 2 exs., St. 2, BL; 1 ex., St. 2, BH; 3 exs., St. 3, BL. 1 ex., 3. vi. 2010, St. 1, BH. 1 ex., 17. vi. 2010, St. 1, BH. 3 exs., 26. v. 2011, St. 1, BH; 1 ex., St. 2, BL; 1 ex., St. 3, BL. 1 ex., 23. vi. 2011, St. 1, BH.
28. *Hypothenemus eruditus* Westwood チビコキクイムシ* (図5S)
 <採集データ> 1 ex., 13. v. 2010, St. 3, WH. 1 ex., 27. v. 2010, St. 1, BH; 2 exs., St. 2, BL; 2 exs., St. 2, BH; 1 ex., St. 3, WL. 1 ex., 12. viii. 2010, St. 2, BH. 1 ex., 26. viii. 2010, St. 1, BH. 1 ex., 8. ix. 2010, St. 2, BL.
29. *Hypothenemus expers* Blandford タブノコキクイムシ
 <採集データ> 2 exs., 6–20. viii. 2009, St. 1, BH; 6 exs., St. 1, BL; 7 exs., St. 2, BL. 1 ex., 20. viii–3. ix. 2009, St. 2, BH; 2 exs., St. 2, BL. 1 ex., 17–24. ix. 2009, St. 1, BL; 1 ex., St. 1, WL. 2 exs., 6. v. 2010, St. 1, BH; 13 exs., St. 1, BL; 1 ex., St. 1, WL; 2 exs., St. 2, BL; 1 ex., St. 3, BL. 1 ex., 27. v. 2010, St. 1, BL; 1 ex., St. 2, BL; 1 ex., St. 3, WL. 1 ex., 17. vi. 2010, St. 2, BL. 1 ex., 1. vii. 2010, St. 2, BH; 1 ex., St. 3, BL. 3 exs., 5. viii. 2010, St. 2, BL; 2 exs., St. 2, WH. 6 exs., 12. viii. 2010, St. 1, BL; 1 ex., St. 2, BL; 5 exs., St. 3, BL. 2 exs., 19. viii. 2010, St. 1, BL; 3 exs., St. 3, BL. 1 ex., 26. viii. 2010, St. 1, BH. 1 ex., 16. ix. 2010, St. 1, BL. 1 ex., 22. ix. 2010, St. 3, BL. 1 ex., 6. v. 2011, St. 1, BH; 1 ex., St. 2, BL. 1 ex., 12. v. 2011, St. 2, BH; 3 exs., St. 2, BL. 1 ex., 9. vi. 2011, St. 3, BH. 2 exs., 23. vi. 2011, St. 2, BL.
30. *Hypothenemus* sp. * (図5T)
 <採集データ> 1 ex., 2. ix. 2010, St. 3, BL. 1 ex., 8. ix. 2010, St. 1, BL.

Platypodidae ナガキクイムシ科

1. *Platypus calamus* Blandford ヨシブエナガキクイムシ
 <採集データ> 1 ex., 6–20. viii. 2009, St. 1, BH. 1 ex., 22. vii. 2010, St. 1, BH.

今回の調査で合計61科308種20,060個体の甲虫が得られた(表1)。このうち77種はこれまでに皇

居から記録のない種であった。これらの種の内訳としては、ハネカクシ科5種、コガネムシ科2種、タマムシ科4種、コメツキダマシ科5種、コメツキムシ科8種、ヒョウホンムシ科3種、ヒゲボソケシキスイ科2種、ケンシキスイ科3種、チビヒラタムシ科1種、オオキノコムシ科1種、カクホソカタムシ科1種、コキノコムシ科1種、ツツキノコムシ科1種、ハナノミ科2種、ゴミムシダマシ科2種、チビキカワムシ科1種、ニセクビボソムシ科1種、ハムシ科3種、ヒゲナガゾウムシ科3種、チョッキリゾウムシ科2種、ゾウムシ科7種、キクイムシ科19種であった。このうち、高所に設置したトラップで得られた種(低所トラップでも同時に得られた種を含む)は53種で、うち16種が高所トラップのみで得られた。

皇居の甲虫相に関しては、近年、綿密な調査が行われてきたにもかかわらず、今回の調査で多数の皇居新記録種が得られた。これは、これまでの調査が森林下層部を主体としたものであったのに対し、今回は、森林中高層部も合わせて調査した結果、このような多数の新記録種が発見できたといえる。

各トラップならびに地点ごとの種数および個体数、多様度指数(H')を表2, 3にまとめた。種数・個体数では黒色トラップに比べ、白色トラップで多い傾向が見られたが、多様度指数は黒色トラップで高い傾向が見られた(表2)。白色トラップでは、チャイロヒメハナノミをはじめとする少数の優占種が存在していたのに対し、黒色トラップではそのような優占種がとくに見られなかったことが影響していると考えられる。各地点の総種数ならびに総個体数では、St. 3がもっとも多かったが、多様度指数ではSt. 2がもっとも高い結果となった(表3)。St. 3の多様度指数が低くなった要因として、優占的に得られたヒメハナノミ科2種(チャイロヒメハナノミとアマミヒメハナノミ)の存在が考えられる。

これまでの調査から、本トラップの特徴として、少数の優占種による寡占的状态となることが知られている(大橋ら, 1992; 大橋・野平, 1994; 溝田・今坂, 1997など)。今回の調査でも、同様な傾向が見られ、チャイロヒメハナノミ(10,667個体)、ヒメハネカクシ属の一種(sp. 1; 1,424個体)、アマミヒメハナノミ(1,273個体)がとくに優占性の高い種であった。

表1. 衝突誘引式トラップで得られたコウチュウ目各科の種数一覧

科 名	種数	科 名	種数
Cupedidae ナガヒラタムシ科	1	Cryptophagidae キスイムシ科	2
Carabidae オサムシ科	4	Erotylidae オオキノコムシ科	6
Hydrophilidae ガムシ科	1	Byturidae キスイモドキ科	1
Histeridae エンマムシ科	6	Biphyllidae ムクゲキスイムシ科	1
Ptiliidae ムクゲキノコムシ科	1	Cerylonidae カクホソカタムシ科	2
Leiodidae タマキノコムシ科	2	Discolomatidae ミジンムシダマシ科	1
Silphidae シデムシ科	1	Coccinellidae テントウムシ科	7
Staphylinidae ハネカクシ科	20	Corylophidae ミジンムシ科	4
Lucanidae クワガタムシ科	2	Latridiidae ヒメマキムシ科	2
Scarabaeidae コガネムシ科	20	Mycetophagidae コキノコムシ科	2
Clambidae タマキノコムシモドキ科	1	Ciidae ツツキノコムシ科	4
Scirtidae マルハナノミ科	2	Tetratomidae キノコムシダマシ科	1
Buprestidae タマムシ科	6	Melandryidae ナガクチキムシ科	3
Ptilodactylidae ナガハナノミ科	1	Mordellidae ハナノミ科	8
Eucnemidae コメツキダマシ科	6	Tenebrionidae ゴミムシダマシ科	11
Throscidae ヒゲブトコメツキ科	1	Oedemeridae カミキリモドキ科	2
Elateridae コメツキムシ科	28	Pyrochroidae アカハネムシ科	1
Lycidae ベニボタル科	1	Salpingidae チビキカワムシ科	3
Lampyridae ホタル科	1	Anthicidae アリモドキ科	1
Cantharidae ジョウカイボン科	1	Aderidae ニセクビボソムシ科	1
Dermestidae カツオブシムシ科	1	Scraptiidae ハナノミダマシ科	2
Ptinidae ヒョウホンムシ科	10	Disteniidae ホソカミキリ科	1
Trogossitidae コクヌスト科	1	Cerambycidae カミキリムシ科	17
Cleridae カッコウムシ科	2	Chrysomelidae ハムシ科	9
Melyridae ジョウカイモドキ科	3	Anthribidae ヒゲナガゾウムシ科	11
Sphindidae ヒメキノコムシ科	1	Rhynchitidae チョッキリゾウムシ科	3
Kateretidae ヒゲボソケシキスイ科	2	Apionidae ホソクチゾウムシ科	2
Nitidulidae ケシキスイ科	13	Curculionidae ゾウムシ科	23
Monotomidae ネスイムシ科	1	Scolytidae キクイムシ科	30
Silvanidae ホソヒラタムシ科	2	Platypodidae ナガクイムシ科	1
Laemophloeidae チビヒラタムシ科	4	Total 総計	61科 308種

表2. 各トラップで得られた甲虫の種数 (S), 個体数 (N), および多様度指数 (H') *. ただし, $H' = -\sum (n_i/N) \log_2(n_i/N)$ n_i は種 i の個体数, N は総個体数

		S	N	H'
St. 1	WH	103	3890	2.099
	WL	85	2057	2.376
	BH	89	249	5.814
	BL	73	258	5.134
St. 2	WH	88	2589	2.557
	WL	93	2409	3.098
	BH	66	190	5.104
	BL	92	315	5.628
St. 3	WH	92	3132	2.635
	WL	117	4155	2.688
	BH	74	230	5.514
	BL	105	316	5.836

* 各地点の高所トラップにおいて, ソーティングの過程でトラップ色の区別がつかなくなった以下の個体は集計から除いた (St. 1: 70 個体; St. 2: 177 個体; St. 3: 23 個体).

表3. 各地点で得られた甲虫の種数 (S), 個体数 (N), および多様度指数 (H').

	S	N	H'
St. 1	200	6524	2.952
St. 2	187	5680	3.739
St. 3	209	7856	3.248

皇居の甲虫相の特徴の一つとして, 温暖な伊豆諸島や三浦半島などに関連の深い種が存在することが指摘されている (野村ほか, 2000). 今回の調査でも, ミナミウスイロツツハネカクシ (?) や, サシゲチビタマムシ, アマミヒメハナノミ, イトヒゲナガゾウムシ, オオスミザイノキクイムシ, ナンヨウキクイムシなど, 暖地性の種が皇居から新たに見つかった.

上述の通り, 今回の調査で皇居から新たに77種の甲虫種が追加された. このうち, これまでの記録以後, 分類学的研究の進展等で種名に変更があった種を差し引くと, 皇居の甲虫の総種数は871種となる. これにより, これまで東京23区内でもっとも調査が進んで, 種数の多かった大田区 (819種) を越した. これは, 23区内において皇居が極めて高い自然度を保っていることを如実に

示す結果と言える. しかし, 今回の調査では, 高木が多い皇居内森林の林冠下層部が辛うじて調査できた程度で, 林冠部をより集中的に調査することにより, さらなる種数の増加が見込まれると考えている.

謝 辞

本調査を行うにあたってご協力下さった宮内庁ならびに皇宮警察の職員の方々, 東京農業大学の石川峰成, 佐藤 尊, 竹村崇憲, 井村健人, 神崎太郎, 阿部貴哉, 中村泰也の各氏に厚く御礼申し上げます. また, 本調査で得られた標本を同定してくださった東京農業大学の渡辺泰明名誉教授ならびに伊藤直哉氏, 山田 航氏, 九州大学の山本周平氏に厚く感謝の意を表したい.

引用文献

- Aoki, J., 2011. Revised status of a colydiid species known as "*Lasconotus niponius* (Lewis)" (Coleoptera, Zopheridae). *Elytra*, Tokyo, new series, 1: 97–102.
- 青木淳一, 2014. 皇居内に生息するホソカタムシ類. 国立科学博物館専報, (50): 273–278.
- 平野幸彦, 2009. 日本産ヒラタムシ上科図説. 第1巻 ヒメキノコムシ科・ネスイムシ科・チビヒラタムシ科. 昆虫文献六本脚.
- Hisamatsu, S.-T. 2011. A review of the Japanese Kateretidae fauna (Coleoptera: Cucujoidea). *Acta Entomol. Mus. Nat. Pragae*, 51: 551–585.
- 岩田隆太郎・榎原 寛, 1994. 林業害虫用市販昆虫誘引器・誘引剤による昆虫採集法. 月刊むし, (281): 18–23.
- 溝田浩二・今坂正一, 1997. 紀伊半島南部における訪花性甲虫群集の自然林・人工林間の比較—ベンジルアセテートトラップの利用—. 北海道大学農学部演習林研究報告, 54: 299–326.
- 野村周平・平野幸彦・斉藤明子・上野俊一・渡辺泰明, 2000. 皇居の甲虫相. 国立科学博物館専報, (36): 185–255.
- Nomura, S., T. Kishimoto & Y. Watanabe, 2000. A faunistic study on the staphylinoid beetles (Insecta, Coleoptera) from the Garden of the Imperial Palace, Tokyo, Japan. *Mem. Natn. Sci. Mus.*, Tokyo, (36): 257–286.
- 野村周平・平野幸彦, 2005. 赤坂御用地ならびに

- 常盤松御用邸の甲虫相. 国立科学博物館専報, (39) : 183-223.
- 野村周平・上條哲也・市野澤慎, 2006. 皇居における空中浮遊性甲虫の多様性と動態-2004年度地上FITによる調査. 国立科学博物館専報, (43) : 187-240.
- 野村周平・丸山宗利・新井志保, 2006. 皇居における土壌性ハネカクシ類の多様性モニタリング. 国立科学博物館専報, (43) : 161-186.
- 野村周平・佐藤 尊, 2012. 皇居吹上御所からのヒラタクワガタの初記録. さやばねニューシリーズ, (8) : 27-29.
- 大橋章博・野平照雄・渡辺公夫, 1992. 訪花性誘引剤で捕獲された昆虫類. 岐阜県林業センター研究報告, (20): 15-48.
- 大橋章博・野平照雄, 1994. 訪花性誘引剤で捕獲された昆虫類 (2). 岐阜県林業センター研究報告, (22): 11-50.
- 斉藤明子, 2000. 皇居のカミキリムシ類. 国立科学博物館専報, (36) : 287-294.