



*‘Mosefoldene i  
Brønshøj’*

- Idé oplæg -

# 'Moseoldene i Brønshøj'

- Hvorfor '*Moseoldene i Brønshøj*'?
- Lidt Brønshøj historie ...
- Hvor kan '*Moseoldene i Brønshøj*' placeres?
  - Utterslev Mose
  - Kagsmosen
  - Degnemosen
  - Kirkemosen
  - Alternative steder
    - Bag Rytterskolen ved Brønshøj Torv og Gadekær
    - Louisehullet (Brønshøjparken)
    - Volden (Fæstningskanalen)

# Hvorfor 'Møsetroldene i Brønshøj'?

- Fordi:
  - Brønshøj er et 'troidemæssigt' overset område i København
  - Brønshøj har mange smukke grønne oaser, som passer perfekt til en trolde
  - Moserne i Brønshøj vil være et oplagt sted at lave en Møsetroldefamilie (fx far, mor & 2 børn)
  - Møsetroldene vil tiltrække folk til de hemmelige oaser i Brønshøj og give børn og voksne en troldeoplevelse i naturskønne omgivelser
  - Brønshøjs beliggenhed vil især kunne tiltrække mennesker fra centrum, hvor naturen er begrænset
  - Placering af trolde i moserne i hver sig ende af Brønshøj vil have en positiv effekt på handelslivet og det spirende cafemiljø i Brønshøj

# Lidt Brønshøj historie ...

'Mosetoldene i  
Brønshøj'

Degnemosen, Louisehullet, Kirkemosen, Uttterslev Mose, det oprindelige gadekær i Brønshøj er alle naturlige søer, der opstod da isen trak sig tilbage for 14.000 år siden og efterlod en række lavninger i dødislandskabet. Kortet viser Carlstadlejren midt i 1600tallet de mange søer, hvoraf flere er forsvundet med tiden.





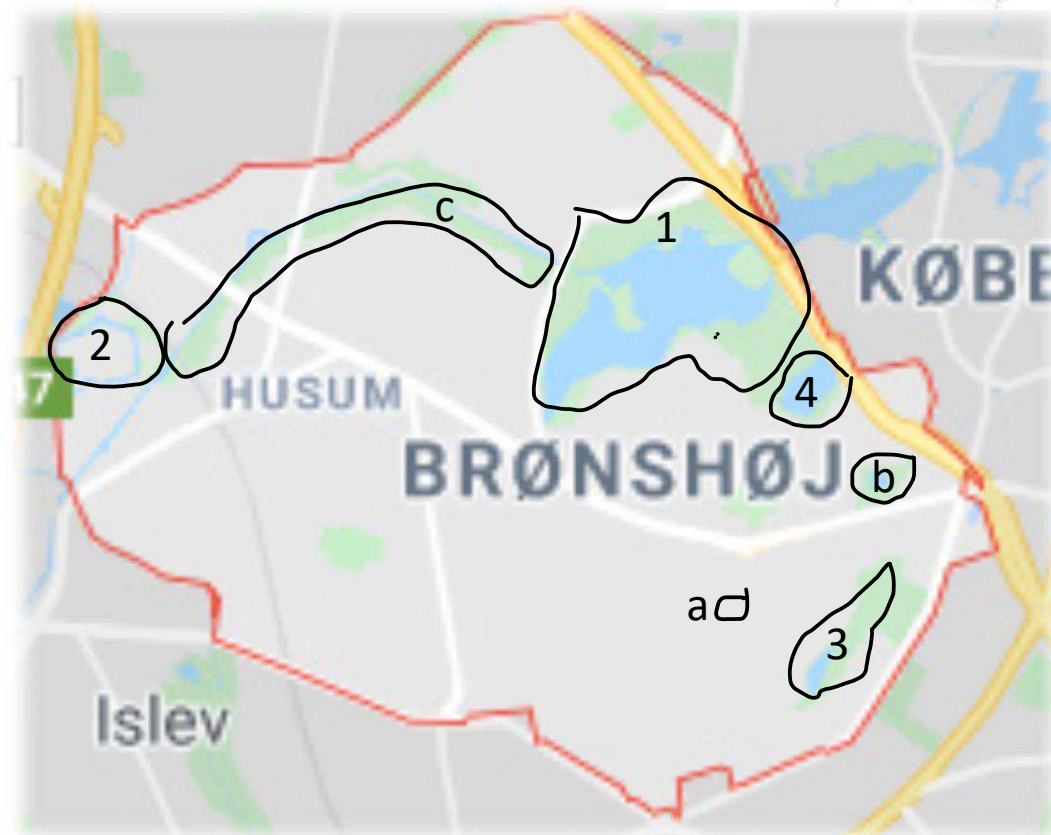
# Hvor kan 'Mosetroidene i 2700 Brønshøj' placeres?

'Mosetroidene i Brønshøj'

1. Utterslev Mose
2. Kagsmosen
3. Degnemosen
4. Kirkemosen

---

- Alternative steder
  - a. Bag Rytterskolen ved Brønshøj Torv og Gadekær
  - b. Louisehullet (Brønshøjparken)
  - c. Vestvolden (Fæstningskanalen)



# Hvor kan 'Moseholdene i 2700 Brønshøj' placeres?

'Moseholdene i Brønshøj'

1. Utterslev Mose
2. Kagsmosen
3. Degnemosen
4. Kirkemosen

---

- Alternative steder
  - a. Bag Rytterskolen ved Brønshøj Torv og Gadekær
  - b. Louisehullet (Brønshøjparken)
  - c. Vestvolden (Fæstningskanalen)



# Utterslev Mose

Utterslev Mose er en herlig blanding af fuglerige søer med udstrakte rørskove, vilde mosepartier og velholdt park.

Oprindeligt var mosen et stort sumpområde med nogle få åbne søer, men i løbet af 1930'erne blev der gravet kanaler, som skabte store, åbne vandflader og småøer, der tiltrak mange fugle. Især de mange ynglende grågæs har gjort mosen berømt, ikke bare i Danmark, men også i udlandet. De normalt så sky grågæs går nemlig rundt blandt folk.

Det afvekslende naturområde har et stort stisystem omkring søerne, og flere platforme og et fugletårn ved søbredderne.



*'Mosetoldene i  
Brønshøj'*



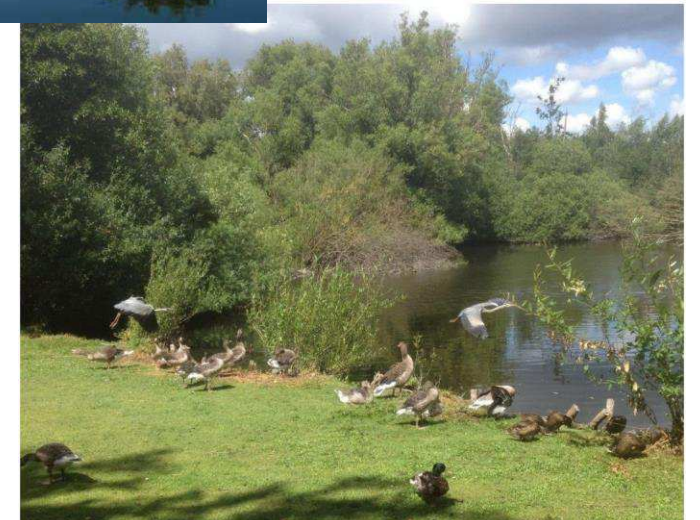


# Kagsmosen

Kagsmosen er en lille fredet mose, der ligger klemmt inde af motorvej og bebyggelse. I 1800-tallet indgik det sumpede og svært igennemtrængelige område i det store befæstningsanlæg, der omkransede København med Vestvolden, Utterslev Mose og forsvarsbatterierne i nord. Vestvolden mistede sin betydning fra 1920 og i 1939 begyndte man at gøre Kagsmosen mere publikumsvenlig og anlagde stier. Området er nu udlagt som park men har bevaret sit præg af mose med flere søer efter tørvegravning, rørsump og kanaler. I visse områder foretages der skånsom naturpleje til gavn for dyr og planter.



*'Mosetoldene i  
Brønshøj'*

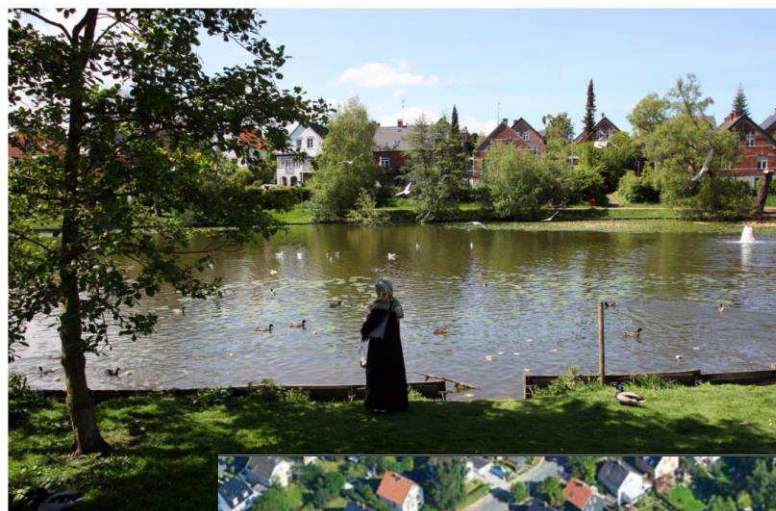




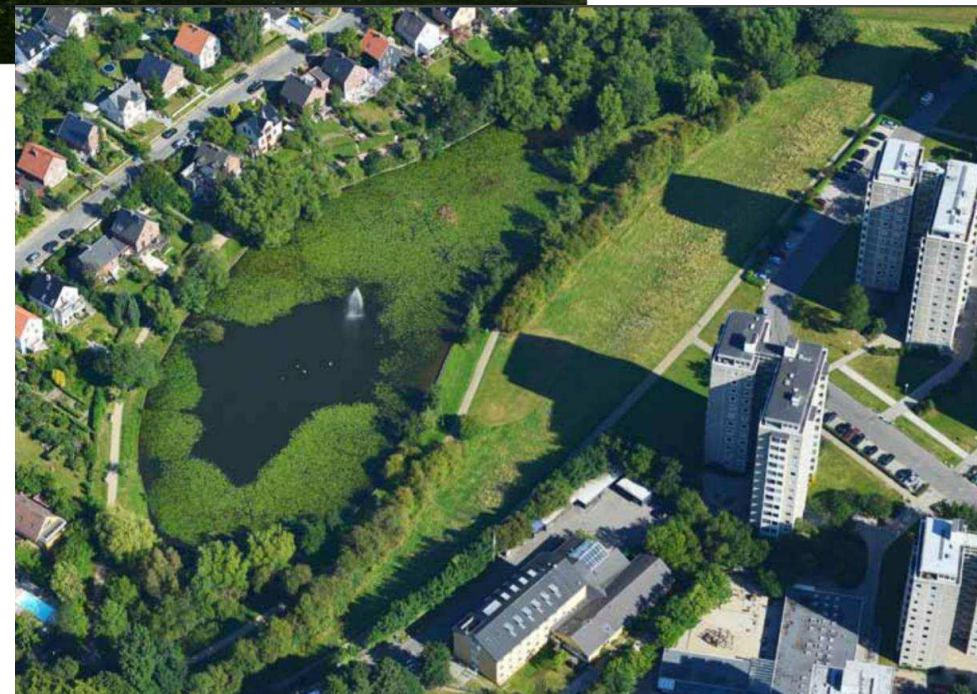
# Degnemosen

Degnemosen er et urbant parkområde, som ligger mellem et gammelt villakvarter og højhusene på Bellahøj.

Anlægget ved den gamle mose hænger direkte sammen med Bellahøjparken, og hele området bliver flittigt brugt af de lokale beboere og de nærliggende daginstitutioner, men er ellers ikke kendt af ret mange andre.



*'Mosetroidene i  
Brønshøj'*





# Kirkemosen

I Kirkemosen findes en af Københavns mest unikke våde enge.

Langs Kirkemosens sydvestlige side findes et kalkrigt engområde, som næst efter Langholmen nok er det mest interessante botaniske område. Engen rummer en spændende flora, herunder Brudelys, Stor Skjaller, Kær-Trehage, Kær-Tidsel.

*'Mosetoldene i  
Brønshøj'*





# Have bag Rytterskolen ved Brønshøj Torv og Gadekær

*'Mosetoldene i  
Brønshøj'*

På torvet findes også Brønshøj Rytterskole. Rytterskolen blev opført omkring 1722 under Frederik IV, som en af 240 ens skolebygninger spredt over hele landet. Navnet rytterskoler skyldes, at skolerne lå i de daværende rytterdistrikter, der skulle sørge for mandskab til rytterregimenterne. Rytterskolen fungerede som skolebygning frem til 1923 og blev i starten af 1980'erne ombygget og indrettet til Brønshøj Museum. I dag er den kommunal kulturinstitution, der bruges til udstillinger og kulturarrangementer. Rytterskolens oase af en have passes af et frivilligt havelaug. Bag Rytterskolen ligger Brønshøj Gamle Skole fra 1903.

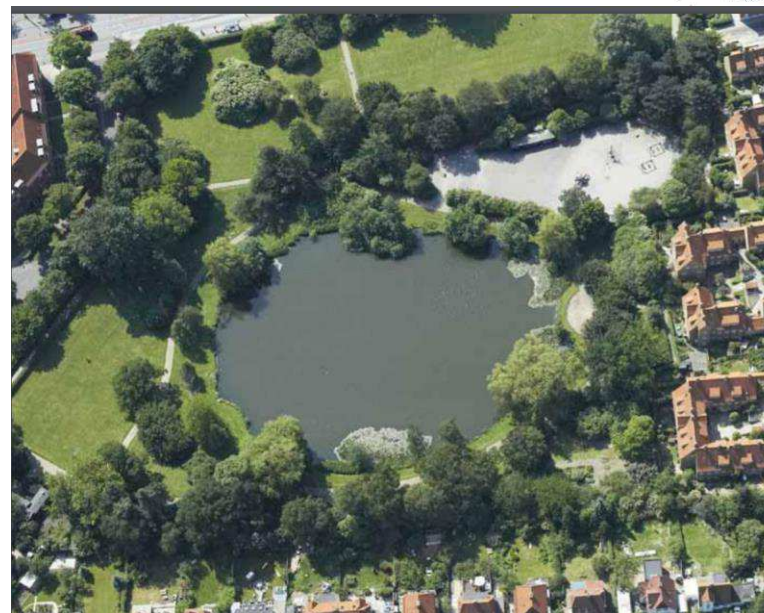




# Louisehullet (Brønshøjparken)

'Mosetoldene i  
Brønshøj'

Rundt om den 6700 kvadratmeter store sø, Louisehullet, ligger Brønshøjparken. Parken er en del af netværket af grønne områder i København, og den ligger midt i mellem Bellahøjparken og Utterslevmose, hvor også vandet via en rørlagt grøft løber mellem Degnemosen, Louisehullet og Utterslev Mose. Parken blev etableret i 1930 og fredet i 1966. Nu fungerer den som et grønt rekreativt område, som blandt andet er populært om vinteren, når sneen går, at det er muligt at kælke.



*Louisehullet 2015. Foto: Jens Christian Elle*

# Vestvolden (Fæstningskanalen)

Vestvolden er et dejligt rekreativt område med mange muligheder.

Vestvolden, der blev etableret i årene 1886-94 blev opbygget med forvold, der består af en 3,5 m dyb og 16 m bred våd grav kaldet Fæstningskanalen. Fæstningskanalen er til siderne afgrænset af ca. 7 m høje volde.



'Mosetoldene i  
Brønshøj'



# Brønshøj

## Mosetrolde

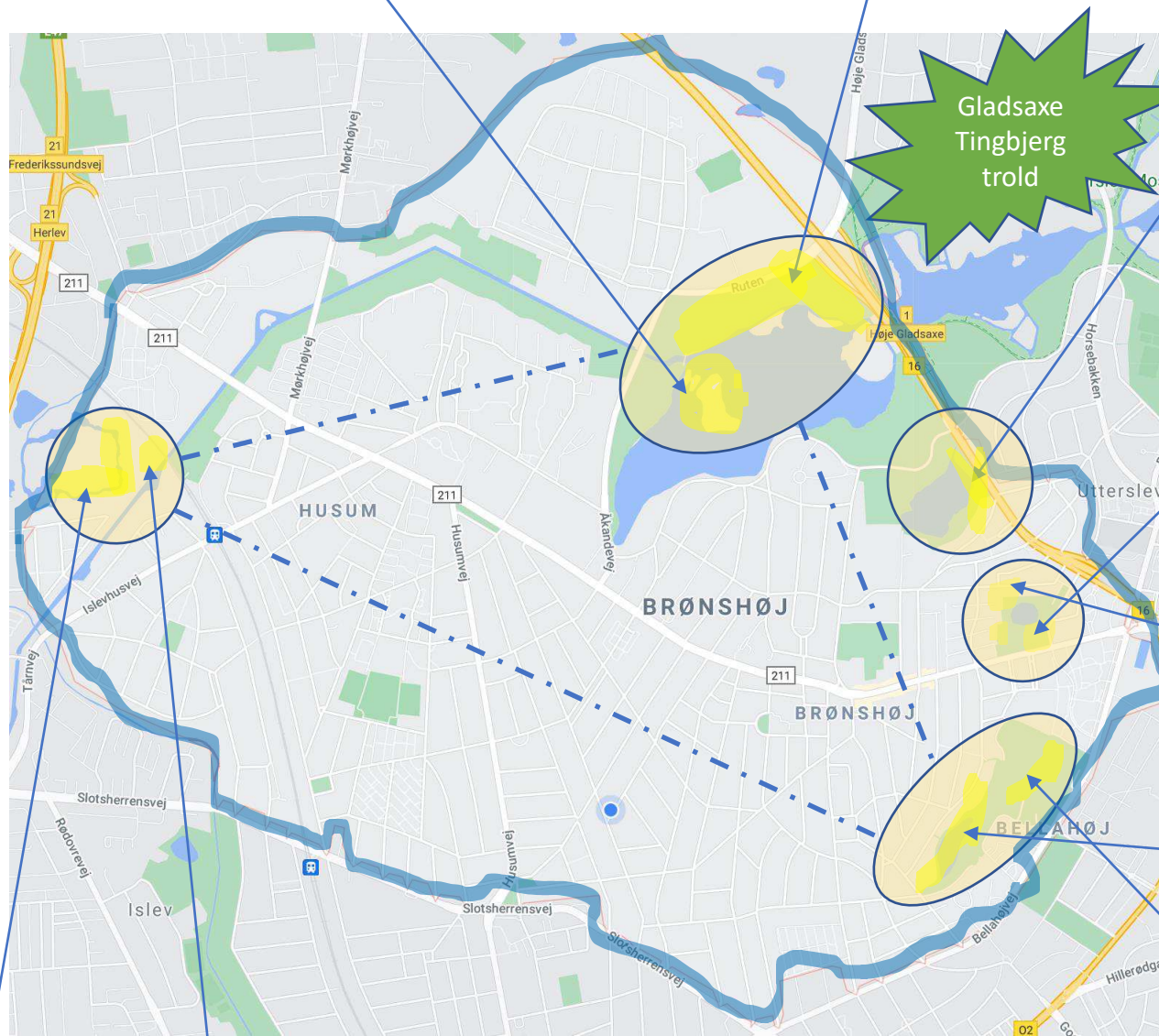
### Lokationer

#### I **prioriteret** rækkefølge:

- 1) 1a Utterslev Mose Ø – alternativ  
1b Utterslev Mose langs bredden
- 2) 2a Degnemosen Ø alternativt 2b  
Degnemosen på bagsiden af  
Friluftsscenen
- 3) 3a Kagsmosen – mellem sti og  
mose 3b alternativt Kagsmosen  
lysning mellem stog, sti og  
vold/kanal
- 4) 4a Brønshøjparken (Louisehullet) –  
Buskads ved Frederikssundsvej  
alternativt 4b Brønshøjparken  
(Louisehullet) – plads i hjørne
- 5) 5a Kirkemosen buskads mellem  
mose og motorvej

1a - Utterslev Mose Ø

1b - Utterslev Mose langs bredden



5a - Kirkemosen  
Buskads mellem  
mose og motorvej

4a - Brønshøjparken  
(Louisehullet) –  
Buskads ved  
Frederikssundsvej

4b – Brønshøjparken  
(Louisehullet) –  
plads i hjørne

2b – Degnemosen Ø

2b – Degnemosen  
bagsiden af  
Friluftsscenen

3a – Kagsmosen - mellem og mose

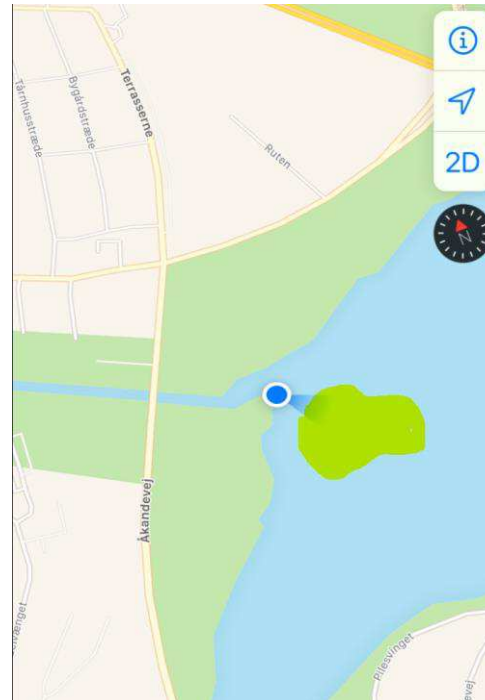
3b – Kagsmose - lysning mellem stog, sti og vold/kanal



# 1a Utterslev Mose Ø

## *Beskrivelse*

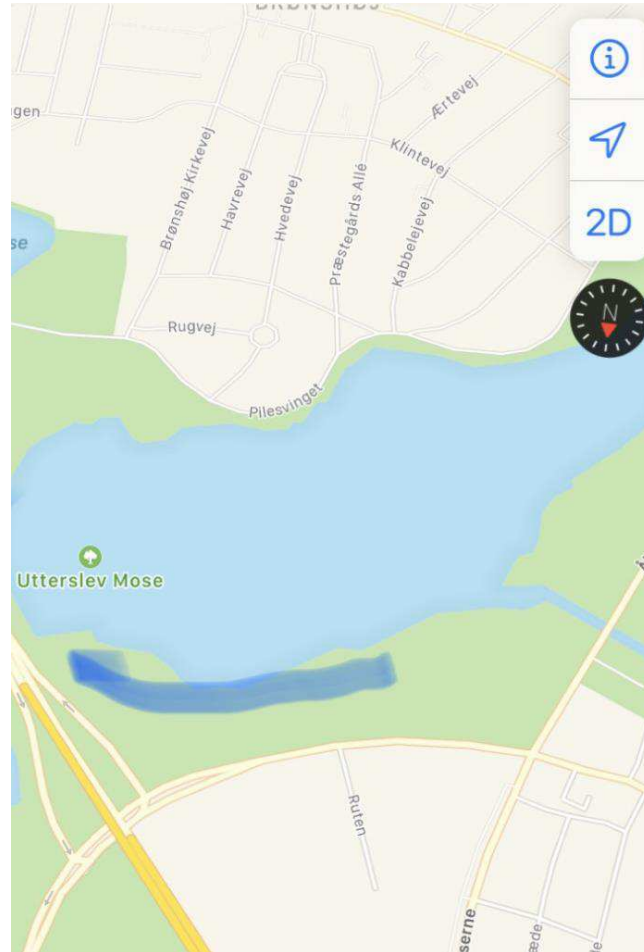
1a: - stor ø i Mosen, få meter fra sti, lige inden gangbro, lille bro nødvendig



# alternativt 1b Utterslev Mose langs bredden

## *Beskrivelse*

1b: Stort buskads mellem affalteret sti/motorvej og mose, med trampestier og gode trolde gemmesteder



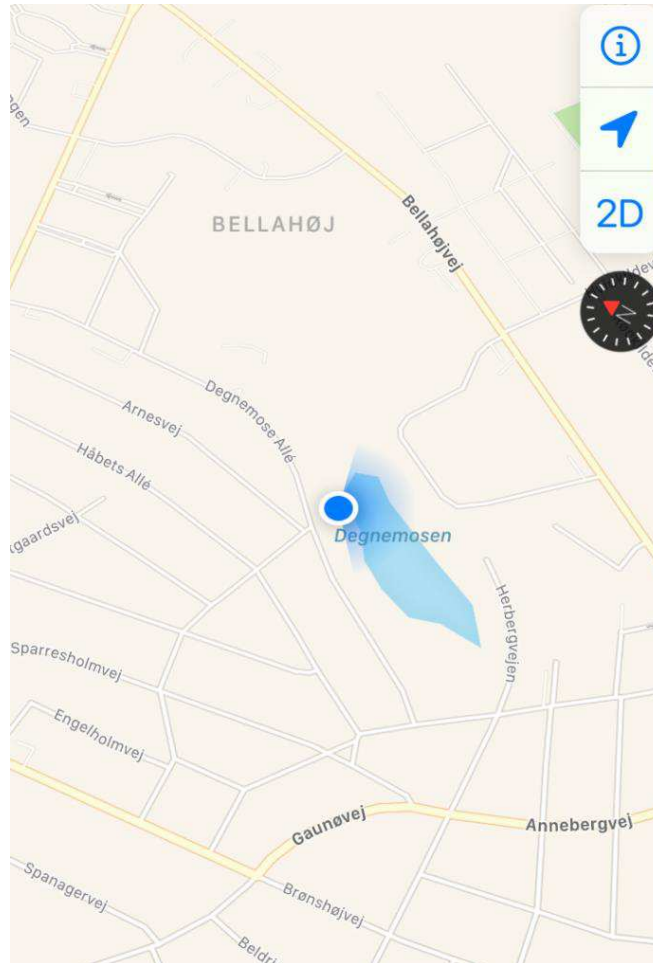


## 2a Degnemosen Ø

### *Beskrivelse*

2a lille ø placeret i søen i buskadset – 1 meter fra sti – bro ikke nødvendig for komme på bro - snakket med ejer/forpagter af Restaurant Bellahøj, som var meget positiv over idéen samt kontakte **AKAB Bellahøj**

...

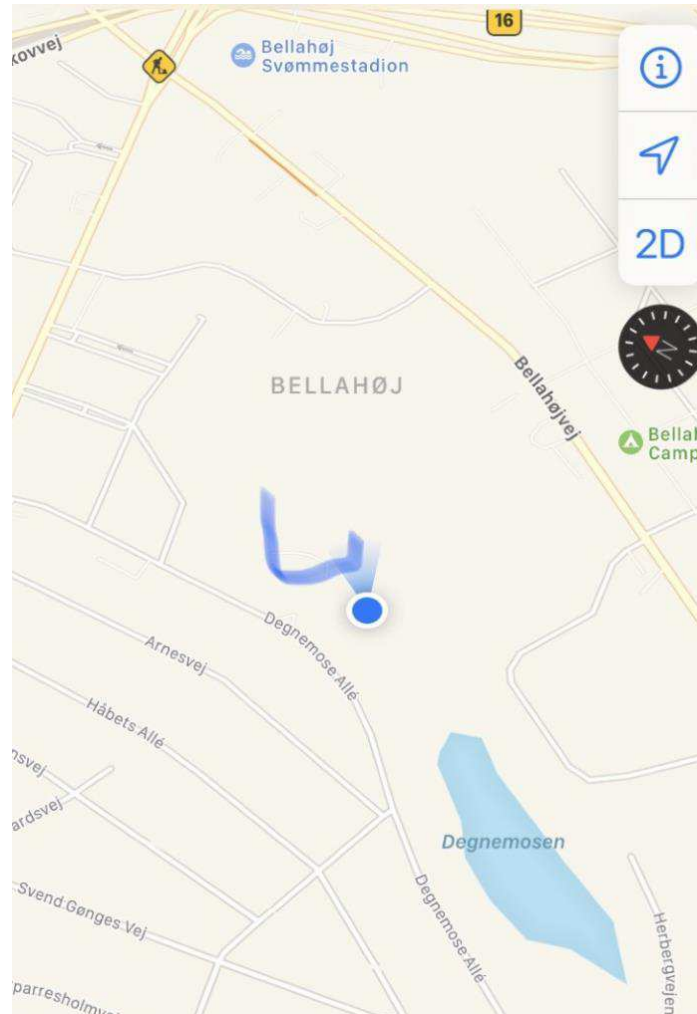
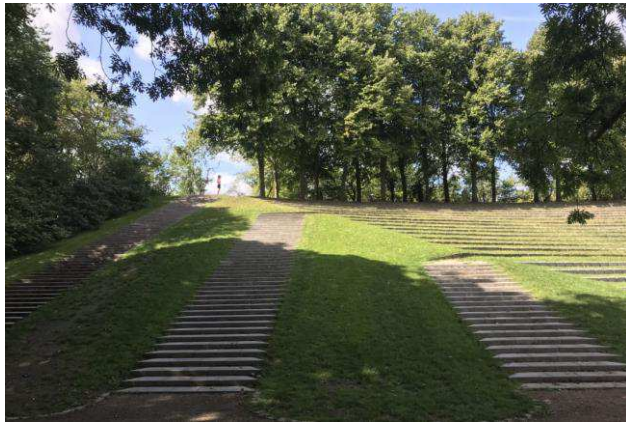




# alternativt 2b Degnemosen på bagsiden af Friluftsscenen

## *Beskrivelse*

2b skrænt med trampestier, ideelt sted til en trolld, der fx ligger på maven med hovedet nedad

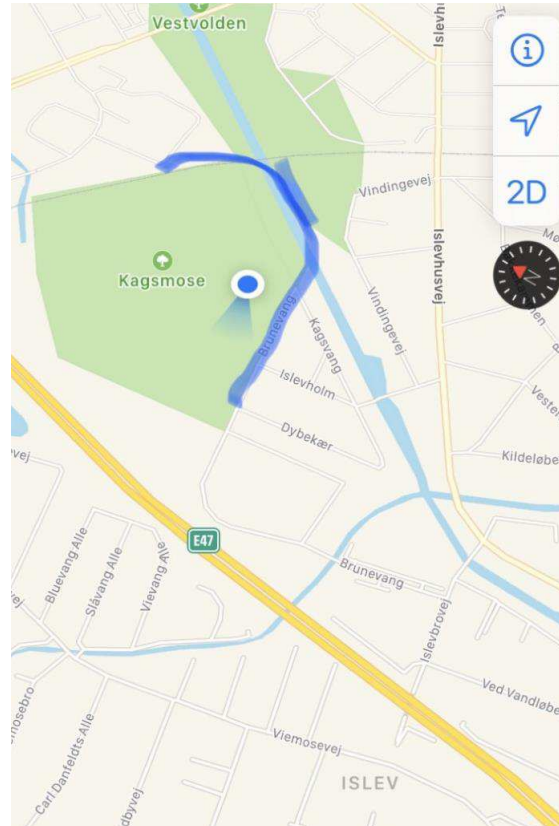




# 3a Kagsmosen – mellem sti og mose

## *Beskrivelse*

3a – ideelt budskads til et trolde gemmested med trampestier og flis stier – langt fra alfavej

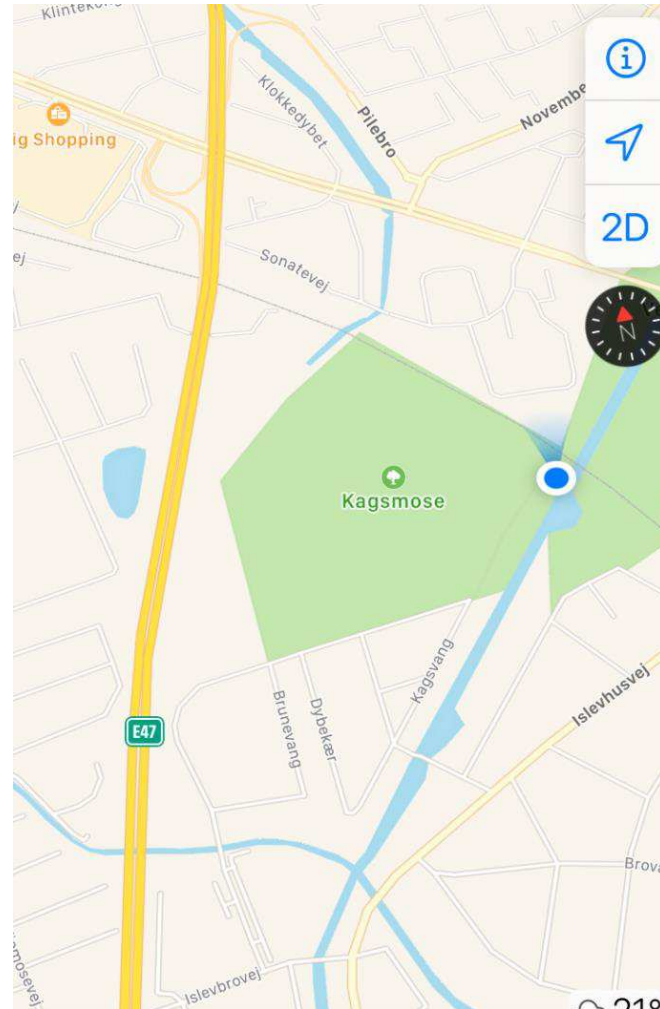




# eller 3b Kagsmose lysning mellem s-tog, sti og vold/kanal

## Beskrivelse

3b - lysning godt gemt mellem s-tog, Kagsmosesti og vold/kanal – perfekt trolde gemmested

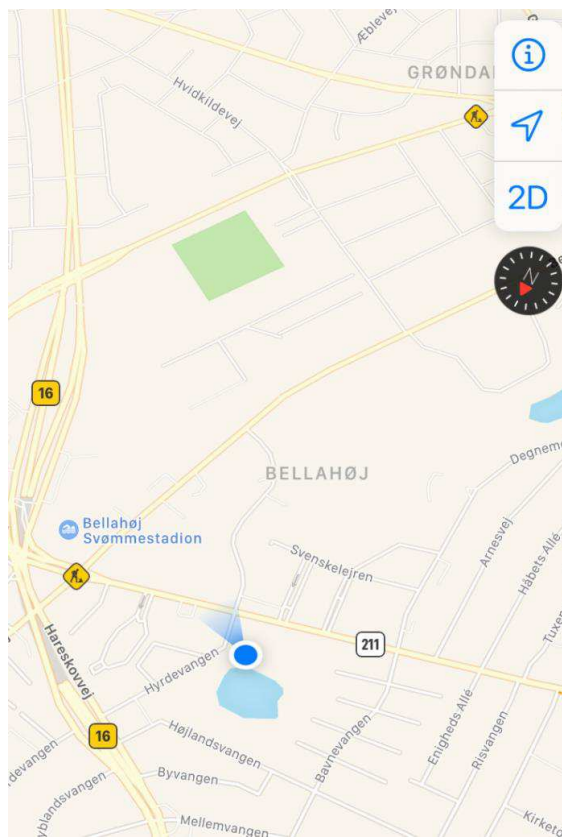




# 4a Brønshøjparken (Louisehullet) – Buskads ved Frederikssundsvej

## *Beskrivelse*

4a godt gemmested i stort buskads, et sted hvor ingen tror, at der vil være en trolld

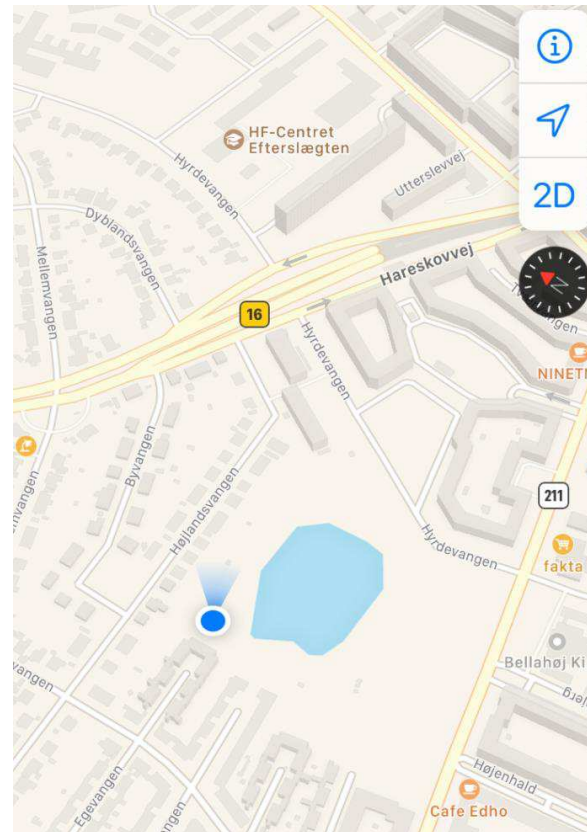




# alternativt 4b Brønshøjparken (Louisehullet) – plads i hjørne

## *Beskrivelse*

4b lille plads, gemt  
væk fra hovedstien,  
med fint budskads  
omkring





# 5a Kirkemosen buskads mellem mose og motorvej

## *Beskrivelse*

5a buskads langs mosen evt. i kombination med gangbros projekt fx. en søslange der binder to trolde sammen

