

KESKENERÄINEN

Metsiemme Salaisuuksia 2022-2023

YKSI KOHDE ALAVUDELLA • YKSI KOHDE SOINISSA • YKSI KOHDE ÄHTÄRISSÄ

*Luonnontuntemuksen syventämistä, tarinankerronnan
taitoa ja näkökulmia ulkoilureiteille.*



YHDISTYSTEN TERVEISIÄ



Metsiemme salaisuuksia 2022–2023

Hankenro: 179813

Julkaisija: Ähtärin Zoo Resort Oy, 202X

Tekstit: Tiina Tarkkonen, --

Ulkoasu ja taitto: Jukka Salmi

Kannen kuvat:

Painosmäärä:

Painotalo:



Euroopan maaseudun
kehittämisen maatalousrahasto:
Eurooppa investoi maaseutualueisiin



LEADER
Kuudestaan

Hanke toteuttaa Manner-Suomen maaseudun kehittämissuunnitelmaa 2014–2020 (siirtymäkausi 2021–2022). Hanke kuuluu ohjelman toimenpiteeseen 7.4 Maaseudun palvelut, ja alatoimenpiteeseen Maaseudun palvelut, kehittäminen. Hanke toteuttaa Kuudestaan ry:n paikallisen Elävä maaseutu – Hyvinvoivat ihmiset -kehittämissuunnitelman painotusta Asuminen, ihmiset ja ympäristö.

ALAVUDEN, SOININ JA ÄHTÄRIN METSIÄ MONIPUOLISESTI ESILLE – MISTÄ METSIEMME SALAISUUKSIA -HANKE SAI ALKUNSA?

Metsät ja luonto, luontomatkailu ja ympäristökasvatus. Lisätään soppaan avointa ja uteliasta mieltä, talkoohenkeä ja kotiseuturakkautta. Edellisen hankkeen (Matkalla kohti metsämaailmaa 2020–2021) aikana hankevetäjä oli kuulolla ja toimi eri tahoilla kirjurina, korvat höröllä ja tuntosarvet pystyssä moneen suuntaan. Puhuttiin metsistä erityisesti alueella Alavus, Soini, ja Ähtäri, vaikka keskustelu kävi ja käy edelleen vilkkaana koko valtakunnassa. Tuli korona-aika, ja luontopolkujen suosio kasvoi huimasti.

Metsä vaikuttaa meihin ja me vaikutamme metsiin. Metsiemme salaisuuksia -hankkeen kohderyhmä on laaja joukko: ulkoilureittien käyttäjät. Mitä kaikkea reittien varrella näkyy, ja miten siitä kaikesta kerrotaan monipuolisesti, innostavasti, uteliaisuutta herättävästi, asiantuntevasti? Seinäjoen koulutuskuntayhtymä Sedu liittyi vahvaksi toimijaksi mukaan joukkoihin, ja Haaga-Helia ammattikorkeakoululta saimme tarinankerronnan taitoa -työpajoihin lupautuvan asiantuntevan vetäjän. Leader-toimintaryhmä Kuudestaan ry:ltä tuli myönteinen rahoituspäätös, saatesanoja mukailen: "metsillä on tärkeä rooli alueella, tässä on aineksia hyvään kehittämiseen".

– Hankekoordinaattori Tiina Tarkkonen, Ähtärin Zoo Resort

(Tämä on Metsiemme salaisuuksia -hankkeen julkaisun luonnosversio. Ehdota hankevetäjälle täydennyksiä – talkoohengessä osallistuminen on kaikille avointa. Tehdään tämä yhdessä valmiiksi!)

TAUSTAA JA KÄSITTEITÄ

Luonnontuntemuksen syventämistä

(...selostetaan mm. mitä tarkoittaa ympäristökasvatus, minkä verran keskivertosuomalainen tuntee luontoa, esim. lajistoa, selostetaan miksi luonnon tunteminen on tärkeää kaikenikäisille, selostetaan myös se, että luonnonvarojen hyödyntäminen, myös metsän kasvatus, perustuu luonnon tuntemiseen)

Tarinankerronnan taitoa

(selostetaan esim. mitä tarkoittaa tarinallistaminen ja miten sitä käytetään matkailussa tai opetuksessa)

Näkökulmia

Edellisessä hankkeessa (Matkalla kohti metsämaailmaa) esiin tullut ajatus, joka sopii myös Metsiemme salaisuuksia- hankkeen yhteyteen:

”Kokonaisuus on erittäin laaja, mutta perustavoite olisi luoda Suomeen paikka, jossa vierailija voisi tutustua puolueettomasti kaikkien osapuolten tietoon ja erilaisiin näkökulmiin metsien ja luonnon tilasta ja hoitamisesta. Paikka, jossa tulisi tutuksi niin talousmetsät kuin suojellut metsät, kasvit, kuin eläimetkin. Mitään näkökulmaa ei tuoda esiin ainoana oikeana, vaan meillä olisi Suomessa alue, jossa voi kävijä itse tutustua erilaisiin metsäympäristöihin, katsoa ja kokea.”

– Risto Sivonen

Ulkoilureiteille

Ulkoilureittien suosio on kasvanut erityisesti korona- aikana (muita faktoja ja lukuja suomalaisten ulkoilutottumuksista)

Metsämatkailu

(määritelmä)

Muuta - ?

[Kehittämishankkeen toimintaperiaatteet ja rahoitus lyhyesti, yhteys Manner-Suomen maaseudun kehittämisohjelmaan – kerrotaan sellaiselle lukijalle, joka ei tunne asiaa entuudestaan.]



ALAVUS, SOINI, ÄHTÄRI

– LAKEUDEN PORTILTA KUNINKAAN POLULLE

Tähän kerätään tietoja alueen luonnosta:

- Kasvillisuusvyöhyke / ilmastovyöhyke
- Geologia, maaston muodot, korkeuserot, vesistöt,
- Kasvukauden pituus, Lumipeitteen syvyys
- Paljonko alueen pinta-alasta on metsää / suota / vesistöjä, jne.
- Metsän kasvillisuus, metsän eläimet

Tähän tietoa maankäytöstä ja metsiin liittyvistä elinkeinoista ennen ja nyt

-
-

Talkoohengessä osallistuminen on kaikille avointa, tule mukaan kokoamaan ja täydentämään julkaisua! Tuodaan eri näkökulmia monipuolisesti esiin.



KESKENERÄINEN

Tämän alueen metsissä on joskus kulkenut myös taiteilijasielu, joka aisti luonnon asioita suurella herkkyydellä, ja osasi ilmaista sitä sanoin (sävelin), joista välittyvä tunneilmaisu on eteläpohjalaisittain mitattuna keskimääräistä melkoisesti värikkäämpää ja syvällisempää (nyt voivat alavutelaiset yrittää arvata, ketä tarkoitetaan, toim. huom.)

Myös Ähtäriläinen metsämaisema on inspiroinut aikojen saatossa taiteilijoita. Soinin osalta herää kysymys, onko täällä kulkenut joskus itse kuningas?

RETKIKOhteet

Yleistä:

Retkikohteiden kautta toivotaan muodostuvan monipuolisesti alueen metsien merkitystä ja metsäkulttuuria esittelevä kokonaisuus. Kyselylomake kohteiden ehdottamiseksi oli hankkeen internet-sivuilla saatavissa, jaossa Yrittäjät Areenalla -tapah-tumassa Alavudella, ja siitä vinkattiin sosiaalisessa mediassa. Mukana suunnittelussa olivat hanke-toteuttajien kanssa Suomenselän Luonnonystävät ry, Suomenselän Pegasus ry, Alavuden Tervajalat, Soini-Seura, Alavuden kaupunki, Soinin kunta ja Voilammen vesiensuojeluyhdistys. Myös Töysän Talsijoille, Alavuden Matkailuoppaille, ja usealle muulle yhdistykselle tiedotettiin aiheesta. Myös yksityishenkilöt osallistuivat suunnitteluun.

Yhteenveto ehdotuksista:

Alavuden Kuivasjärvi on pieni ja matala järvi, joka on myös luonnonsuojelualuetta. Järven liepeillä on kaksi lintutornia. Toinen sijaitsee Perunankielen-niemessä, ja toinen, Kuivasjärven lintutorni, jonkin matkaa Peräseinäjoen suuntaan, lähellä valtatieä 18. Molemmille lintutorneille kulkee kaunis polku metsän läpi. Molemmista lintutorneista löytyy lisätietoja esimerkiksi Kuudesta ry:n ylläpitämästä Löytöretkiä lähelle -blogista.

Retkeilyreitit vievät ulkoilijan polkureiteille maastoon, mutta niiden lisäksi myös yleiset tiet, jotka kulkevat metsän keskellä, saattavat olla mukavia, asukkaitten suosimia lenkkimaastoja. Niiltä erkaantuu usein pienempiä metsäteitä ja -polkuja, joita on jännittävä seurata, kunhan muistaa jokamiehen oikeudet, ja pitää huolta, että ei eksy. Jos ei tunne maastoja, kannattaa varautua tulemaan samaa reittiä takaisin. Kesäisin voi ulkoilun tuki-kohtana olla vaikkapa Hakojärven koulu/kylätalo, jonka pihapiirissä on myös kuntoportaat. Alavuden kohteeksi ehdotettiin lisäksi Penkkivuoren maastoja, Isokallion laavaa ja autiotupaa, sekä Lintukallion aluetta.

Soinin osalta valittiin kohteeksi Hermannin lenkki. Hermannin lenkillä on esteetöntä luontopolkua kauniilla alueella. Mukaan haluttiin ottaa vähintään yksi esteetön luontokohde, josta myös löytyy runsaasti tieto- ja tarinasisältöä. Soinissa olisi

lukuisia muitakin kiinnostavia retkikohteita:

Hermannin lenkiltä on yhteys Arpaisten reitille. Paikannimien kanssa saa olla tarkkana: Soinista löytyy myös Hermannin polku, Kuninkaanpuisto ja Kuninkaan polku. Lisäksi otetaan esiin Naarasnevalle tehtävää metsitettävän suonpohjan ilmas-tovaikutusten tutkimusta (Hiilestä Kiinni -ohjelma MMM, + muut taustatahot). Naarasnevalle ei tämän hankkeen puolesta tehdä retkeä paikan päälle, mutta seurataan siellä tapahtuvaa tutkimustoi-mintaa ja tiedotusta.

Ähtärissä päädyttiin opetusmetsän kohteisiin; siellä on opetus- ja tutkimusmetsiä, jollaisia ei muualta Suomesta löydy. Lisäksi Ähtäriin Voilammen myötä pienten metsälampien salaisuuksia tuodaan esiin. Muita esiin tulleita kohteita olivat matkailualueen Nallenpolku ja Kierinniemi, sekä Ohrakoski, ja Kellomäki.

Alavuden kohteeksi valittiin Lintukallion pururadan maastot. Perusteet: maanomistaja on Alavuden kaupunki. Lintukallion reiteille on hiljattain laitettu uudet reittiopasteet. Töysän kolmenkymppin latu sivuaa kohdetta, ja reittejä pitkin pääsee "maailman ääriin" Isokalliolle ja Tohniin (opasteet vielä puutteelliset 2022). Luonnon, maastonmuotojen, lajiston, puuston jne. havainnointi opastetun luontoretken myötä, "tavallisen pururadan", paikallisille tutun lenkki- ja hiihtomaaston, ympäristössä on hyvä mahdollisuus kiinnittää huomiota metsä- ja luontoympäristöön uusin silmin. Lintukalliolla on myös tähtitorni. Saimme myös käyttöömmä talkoolaisen kuvaamaa ilmakuvaa Töysän tähtitornilta, josta näkyy - yllättäen - joka puolella metsää. Sen myötä pääsemme tarkastelemaan metsiämme myös latvuksien yläpuolelta ja laajemmin.

Alueen muista retkeilyreiteistä löytyy tietoa Kuuden tähden reitistön sivustolta:

www.kuudentahdenreitisto.fi

MITÄ METSÄSSÄ KULKIJA MIETTII?

Syntyjä syviä? Toisen asteen yhtälön ratkaisukaavaa? Seuraavaa kauppalistaa? Entäpä, mitä kuljija mieltii silloin, kun kohdalle osuu hakkuuaukko, tuoreen kaadetun männyn tuoksu, metsäkoneen jäljet? Mitä ajatuksia tai kysymyksiä herää? Tai kun metsässä tulee vastaan marjastajamummo, metsästyseuralainen, yliopiston tutkija mittalaitteineen, salaperäinen puunhalaaja tai päiväkotiryhmä? Tai muurahaispesä, sammakko, perhosen toukka, metsäpeura – tai jopa karhu? Satuolennot ovat sitten erikseen.

Alavuden, Ähtärin ja Soinin metsissä ulkoilureiteillä liikkuva virkistyskäyttäjä näkee ihmisen toiminnan jälkiä. On tervahautaa, metsälaidunnuksen jälkiä, entisen torpan paikkaa, eri-ikäisiä, puuntuotantoa varten hoidettuja metsiä, puutavarapinoja, mutta myös luonnon- ja maisemanhoitotoimenpiteitä, kulttuuriperintökohteita ja suojeltuja kohteita. Hankkeen toiminta-alueella metsät ovat olleet keskeinen osa toimeentuloa asutuksen alusta asti. Tälle aukeamalle on koottu kysymyksiä, joita ulkoilijan mielessä saattaa herätä.

Huomautus 15.8.2022: tämä aukeama on keskeneräinen – täydennetään yhdessä!

Miksi metsäpohja käsitellään hakkuun jälkeen?

Miksi puita / metsää kaadetaan?

Mitä on jatkuva kasvat-
tus ja miksi sitä ei toteu-
teta aina ja kaikkialla?

Miksi tehdään avohakkuita?

Miksi metsätöitä tehdään
isoilla koneilla eikä hevosella?

Mihin tien ja rautatien
varressa odottava puutavara
on seuraavaksi matkalla?

Mitä muita puunkorjuutapoja
on olemassa?

Mihin se metsä siitä häviää?
Mitä sillä tehdään?

Miksi tarvitaan metsien suojelualueita?

Miten uhanalaisten metsälajien
tilannetta voidaan parantaa?

Mitkä metsien lajit ovat uhanalaisia?

Mikä on metsien rooli ilmastonmuutoksessa?

Miten jokainen voi halutessaan
osallistua metsien suojeluun?

Miten metsät ja vesistöt liittyvät toisiinsa?

Mikä askarruttaa sinua?

TARINATYÖPAJOISSA OPITTUA JA TYÖPAJOJEN SATOA LOPPUVUODELTA 2023

Työpajojen vetäjänä toimi markkinoinnin lehtori, brändistrategi Jenni Brisk Haaga-Heliasta. Työpajamateriaalien pohjalta tiivistelmän laati hankekoordinaattori Tiina Tarkkonen.

Metsiemme salaisuuksia -hankkeen tarinatyöpajat pidettiin loka-marraskuussa 2022 seuraavasti:

28.10.2022 Nature Paavola, Soini

11.11.2022 Valkeisen Loma, Ähtäri

25.11.2022 Töysä-Talo, Alavus

Tarinatyöpajoista ilmoitettiin paikallislehdessä, sosiaalisessa mediassa, sekä hankkeen www-sivuilla www.metsiemmesalaisuuksia.fi

TARINAT

- Ymmärrämme asioita paremmin tarinan muodossa
- Tarinoita on mukava lukea ja kuulla
- tarinat muistetaan paremmin kuin faktat
- Lukijalle tarjotaan kiinnostavaa tietoa rakentamalla mielikuvia, aisteihin vetoavalla kuvailulla
- Tarinassa valitaan aina jokin näkökulma
- Tarinaan tulee miettiä aina pääviesti, mitä haluamme lukijan tästä ymmärtävän
- Ole inhimillinen ja aito, herätä tunteita, muista myös paikallisuus

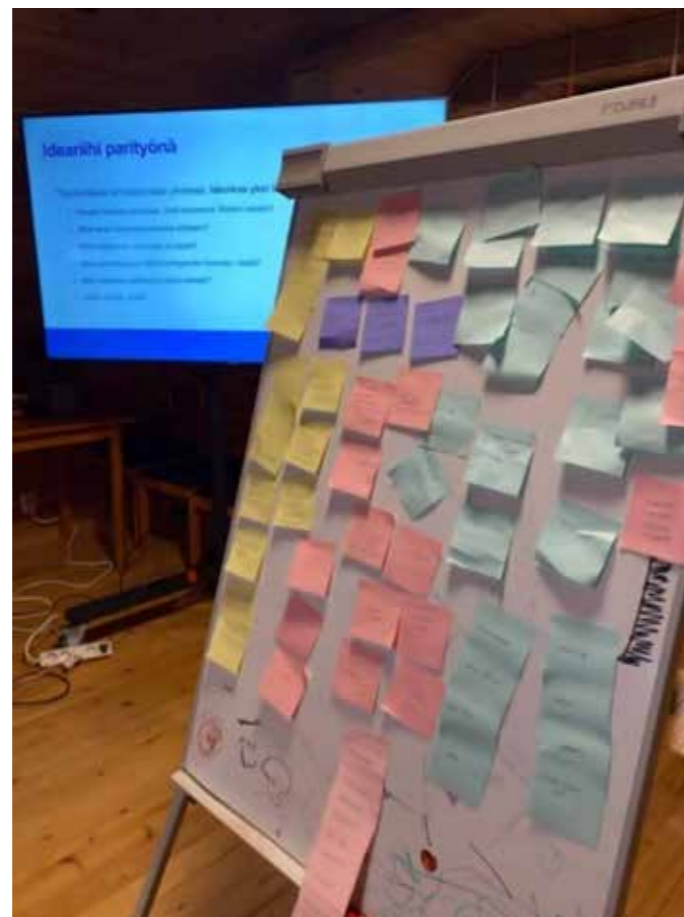
ERILAISIA TARINATYYPPEJÄ METSISTÄ

- Paikallishistoriaa, tarina metsän historian varrelta
- Henkilön tarina
- Tarina paikannimen takana
- Taruja, mytologiaa, uskomuksia
- Metsänkäyttö, esim. tervan valmistus
- Opettavainen tarina, esim. metsänhoitoon liittyen
- Mitä kannattaa juuri tällä luontopolulla huomata / tietää?
- Jokin omakohtainen kokemus, muisto metsästä
- Terveysvaikutus, täällä kasvaa paljon () ja sitä on käytetty..
- "Tiesitkö että..?"-tyyppiset tarinan alut

HYVÄN TARINAN ELEMENTTEJÄ



TARINASOPAN AINEKSET





Alavus

Mitä kaikkea metsän puusta valmistetaan?

Yllä: Alavuden vanha vaakuna (1952–2012) kertoo paikkakunnan tervanpolttohistoriasta; karhu on peräisin vanhan emäpittäjän Isonkyrön pitäjänsinetistä ja tynnyri liekkeineen puolestaan viittaa aikoinaan harjoitettuun tervanpolttoon.

ALAVUS-INFO

Asukkaita	11 210 (Tilastokeskus, 2022)		
Pinta-ala	1151,50 km ²	Josta vesistöä	64,26 km ² (5,6% pinta-alasta)
Suurimmat vesistöt	Lapuanjoki, Kuorasjärvi (1228 ha), Seinäjärvi (863 ha), Iso Allasjärvi (359 ha)		
Korkeus merenpinnasta	Korkein kohta Roviomäki (216,3 m mpy, Töysä), ennen Korkiamäki (180 m mpy)		
Suojelualueita	Haukkanevan-Nikulinnevan soidensuojelualue (SSA) ja Vähä-Vehkajärvi (YSA), Tevalehto (YSA), Alavuden lintujärvet (YSA) (useita), Rantasara ja aittosaari (YSA), Etelä-Majasaari (YSA), Kruununmaa (36 ha) (YSA), Huvila ja Haapaniemi (YSA), Haveri-Lampila (YSA), Hepopuro (YSA), Haapaniemi (YSA)		
YSA = yksityismaiden luonnonsuojelualue VMA = vanhojen metsien suojelualue SSA = soidensuojelualue			
Metsätalousmaata (%)	pinta-alasta		
Metsiin liittyvää elinkeinotoimintaa kunnassa			

Puusepätie



ALAVUS – MITÄ KAIKKEA METSÄN PUUSTA VALMISTETAAN?

[- - -]

ALAVUDEN RETKIKOHDE

Lintukallio, Töysä (päivitetty 15.9.)

Tehdään opastettu luontoretki, yhteinen aineistonkeruuretki, jossa tutustutaan kohteen luontoon, maastonmuotoihin, puustoon, paikallishistoriaan, jne.

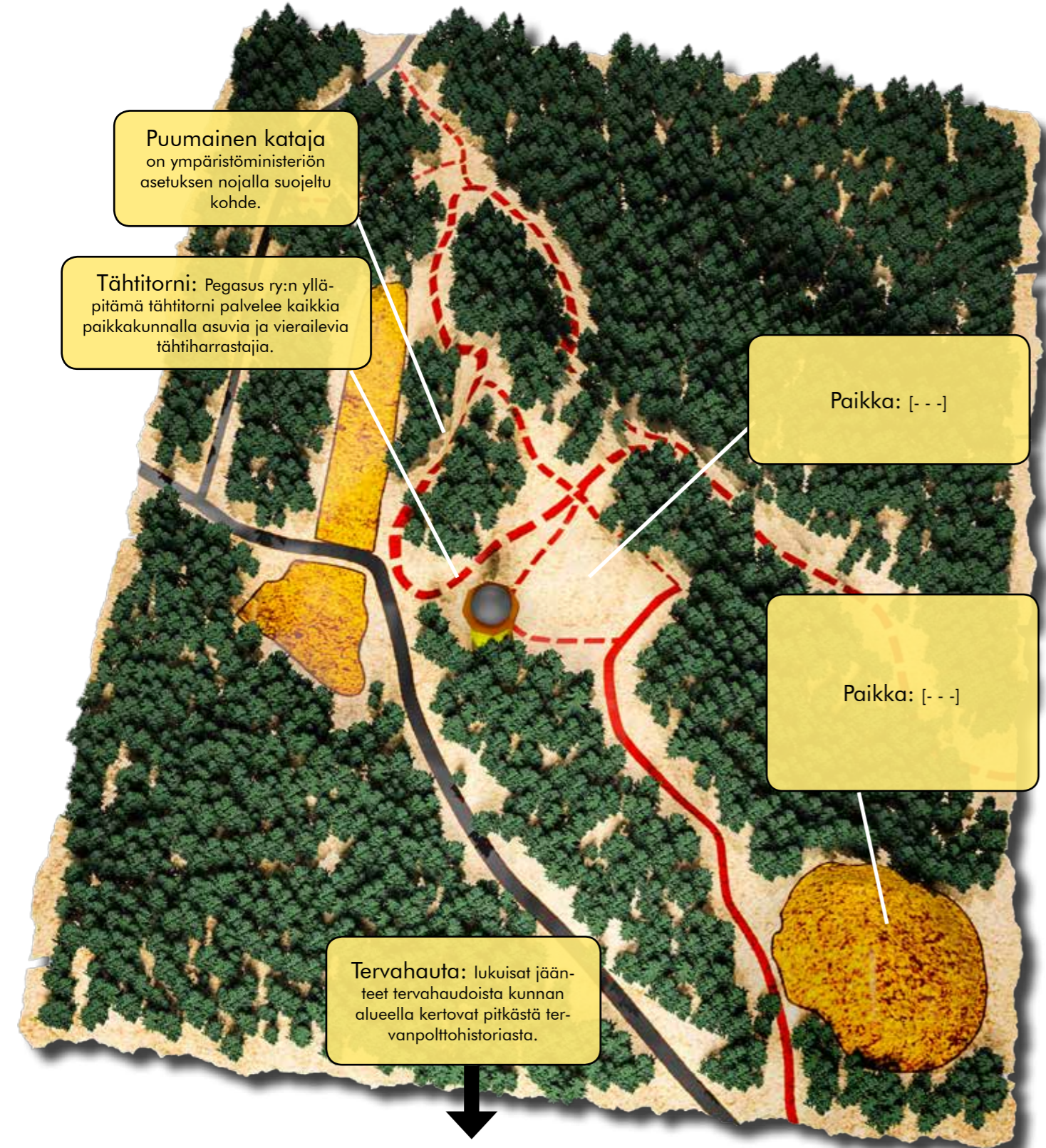
Puumainen kataja on ympäristöministeriön asetuksen nojalla suojeltu kohde.

Tähtitorni: Pegasus ry:n ylläpitämä tähtitorni palvelee kaikkia paikkakunnalla asuvia ja vierailevia tähtiharrastajia.

Paikka: [- -]

Paikka: [- -]

Tervahauta: lukuisat jäänteet tervahautoista kunnan alueella kertovat pitkästä tervanpolttohistoriasta.



Soini

Miten metsät ja ilmastonmuutos liittyvät toisiinsa?

SOINI-INFO

Asukkaita 1962 (Tilastokeskus, 2022)

Pinta-ala 574,22 km² **Josta vesistöä** 22,27 km² (3,9% pinta-alasta)

Suurimmat vesistöt Hankajärvi (281 ha), Iiroonjärvi (278 ha), Limajärvi (108 ha)

Korkeus merenpinnasta Korkein kohta Raitämäki (240 m mpy) on Etelä-Pohjanmaan korkein kohta

Suojelualueita

YSA = yksityismaiden luonnonsuojelualue

VMA = vanhojen metsien suojelualue

SSA - soidensuojelualue

Loukaskorpi (YSA), Pitkämännikönneva (YSA), Kuninkaanjoki (YSA) ja Keisarinkulta (YSA)

Metsätalousmaata (%)
pinta-alasta

Metsiin liittyvää elinkeinotoimintaa kunnassa

SOINI

SOINI – MITEN METSÄT JA ILMASTONMUUTOS LIITTYVÄT TOISIINSA?

[NAARASNEVA-info]



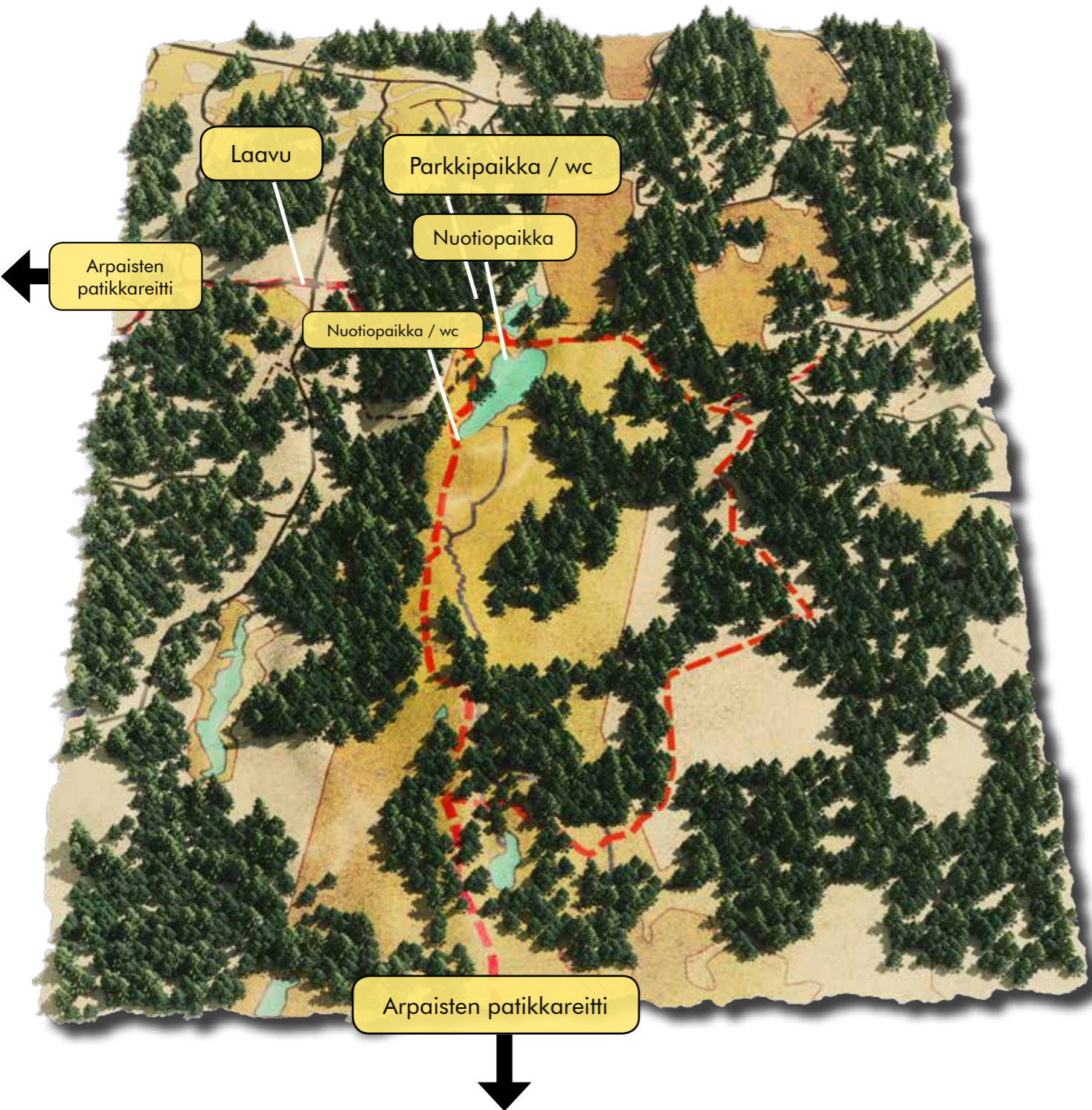
Mikä on tämän päivän hiilidioksidivuo mittausasemalla?
Tarkista itse!



SOININ KOHDE / KOHTEET

Hermannin lenkki, Soini (päivitetty 15.9.)

Tehdään opastettu luontoretki, yhteinen aineistonkeruuretki, jossa tutustutaan kohteen luontoon, maastonmuotoihin, puustoon, paikallishistoriaan, jne.



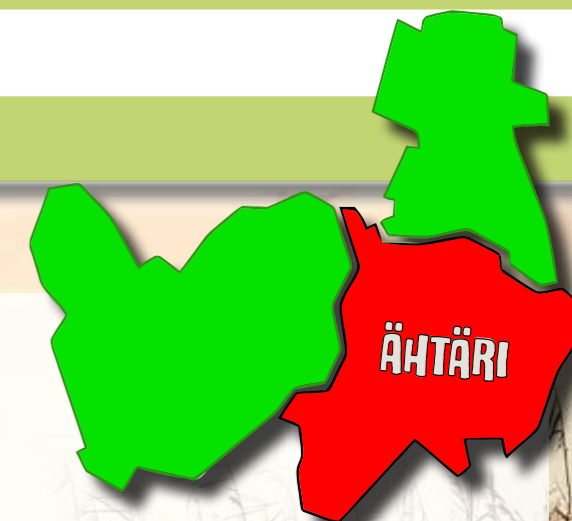
Ähtäri

Pienet metsälammet

ÄHTÄRI-INFO

Asukkaita	5464 (Tilastokeskus, 2022)		
Pinta-ala	910,87 km ²	Josta vesistöä	105,05 km ² (11,5% pinta-alasta)
Suurimmat vesistöt	Ähtärijärvi (3988 ha), Niemisvesi-Pemu (1462 ha), Hankavesi-Välivesi (1293 ha)		
Korkeus merenpinnasta	Korkein kohta Itämäki (233 m mpy)		
Suojelualueita	Niininevan soiden- ja luonnonsuojelualue (SSA / YSA), Miilun suojelualue (VMA), Törönmäki ja Silmäso (YSA), Kutinlahti (YSA), Maaherransuon soidensuojelualue (SSA), Paloharjunkankaan suojelualue (VMA), Kylmäkorpi (YSA), Sappionjärvet, Kellomäki ja Rajala (YSA), Laurala (YSA)		
Metsätalousmaata (%) pinta-alasta			
Metsiin liittyvää elinkeinotoimintaa kunnassa			

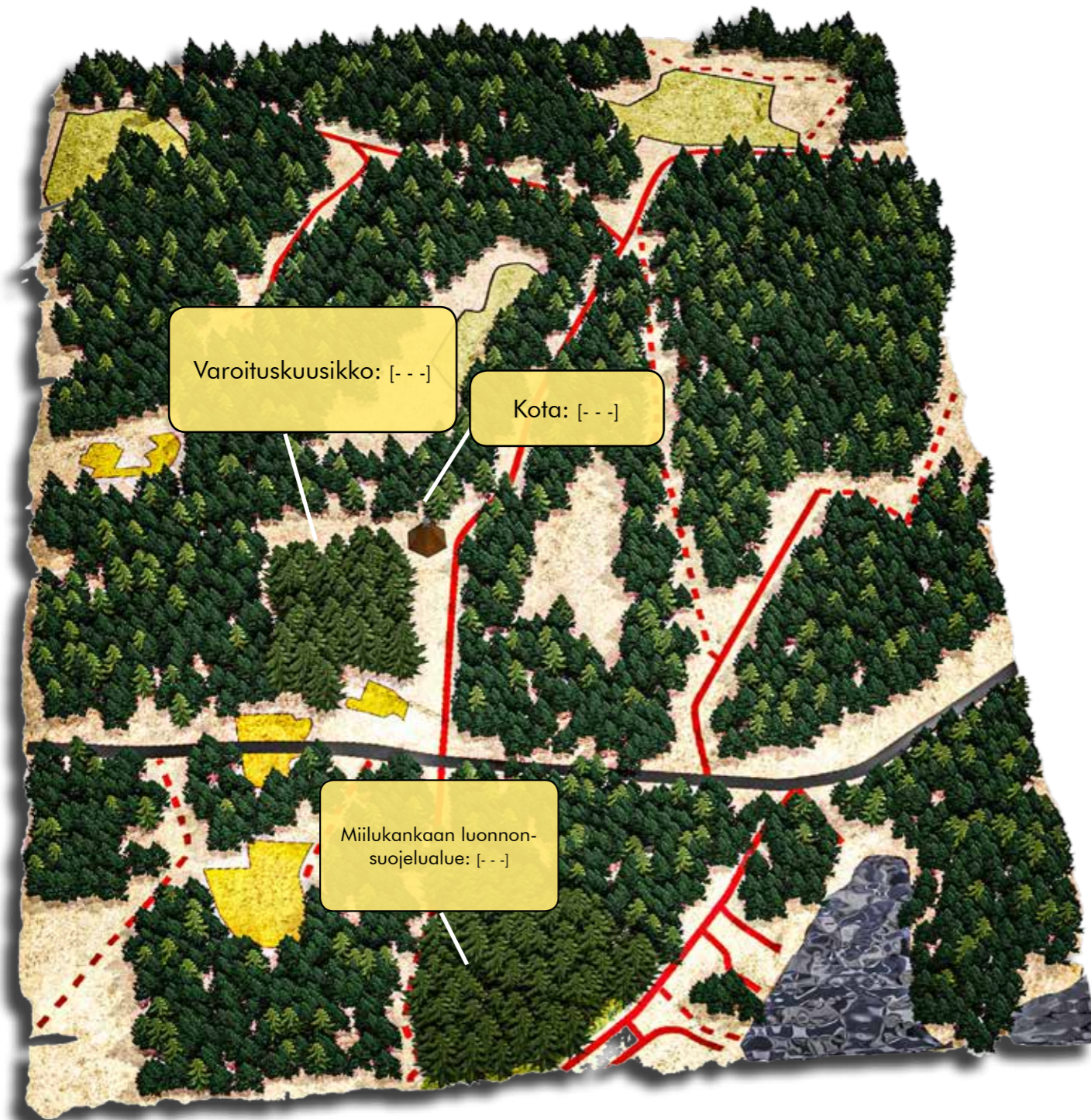
ÄHTÄRI – PIENET METSÄLAMMET



ÄHTÄRIN KOHTEET

Varoituskusikko
(päivitetty 15.9.)

Tehdään opastettu luontoretki, yhteinen aineistonkeruuretki, jossa tutustutaan kohteen luontoon, maastonmuotoihin, puustoon, paikallishistoriaan, jne.



Hankkeessa on noudatettu seuraavia toimintatapoja:

1. Kunnioitettu erilaisia näkökulmia ja tuotu niitä mahdollisimman tasapuolisesti esiin
2. Tarinankerronnan osalta on haluttu kunnioittaa yksityisyyden suojaa, jos tarina kertoo esimerkiksi historian henkilöstä, tehdään se hyviä tapoja noudattaen
3. On keskitytty toimimaan kohteissa, jotka ovat jo valmiiksi yleisölle avoimia, huollettuja retkikohteita – kunnioitetaan luonnon rauhaa kokonaan rakentamattomissa kohteissa
4. Kaikki tuotettu materiaali on julkista ja kaikkien käytettävissä, ja ainakin osa pyritään saamaan Outdoor Active -palvelun kautta löydettäväksi. Outdoor Active -palvelussa on mm. Kuuden tähden reitistön tiedot.

Sivut x-x: talkootyötä hankkeessa ovat tehneet seuraavat henkilöt:

(mainitaan niiden nimet, jotka ovat antaneet siihen luvan)

Julkaisun lopussa: hankkeen yksityiseen rahoitukseen ovat osallistuneet:

(yksityiseen rahoitukseen osallistuneitten nimet ja/tai logot)

METSÄT JA TERVEYS

[tietoa metsien hyvinvointivaikutuksista]



PINTAA SYVEMMÄLTÄ

[tietoa metsiin liittyvistä uskomuksista ja mytologiasta]

KULOTUKSESTA JA METSÄPALOISTA

[metsäpalotarinoita ja tietoa kulotuksesta]



METSIEN ELÄIMIÄ

[---]

Metsäneläimiin liittyvää murresanastoa ja eläintarinoita.

hirsijaakko – sarvijaakko

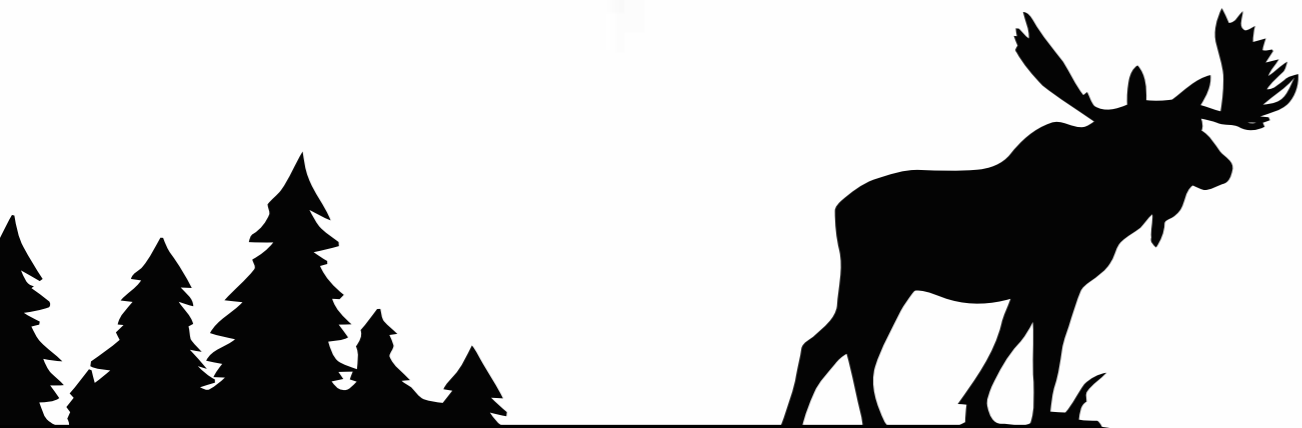
lierujainen – hyttysen toukka

konsta – iso sammakko, konna



Valakonoukka (metso)

Kopeekkalintu,
mettäkanaanen (riekko)

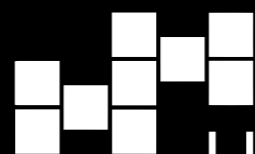


Metsiemme Salaisuuksia

-hanketta tukemassa



sedu



Haaga-Helia



Euroopan maaseudun
kehittämisen maatalousrahasto:
Eurooppa investoi maaseutualueisiin

