

**NEXEN** NEXEN TIRE  
we got you

2023  
КАТАЛОГ  
ЛЕТНИХ ШИН



Омологированы для  
**Porsche Panamera**  
**N'FERA Sport**

## КАЧЕСТВО ШИН, ПОДТВЕРЖДЕННОЕ ВСЕМИРНО ИЗВЕСТНЫМИ ЖУРНАЛАМИ

### N'BLUE 4Season

#### «УДОВЛЕТВОРИТЕЛЬНО» AUTOBILD, ГЕРМАНИЯ

Шина N'BLUE 4 Season получила оценку "Удовлетворительно" в тесте шин Autobild за этот сезон, что сделало ее 10-й лучшей шиной из 35 протестированных брендов. N'BLUE 4 Season, также, получила высокие оценки за свои исключительные характеристики не только на заснеженных, но и на мокрых дорогах, а также за низкий износ и экономичность.



### N'BLUE HD Plus

#### «ПОБЕДИТЕЛЬ ТЕСТА» ОТ ACE LENKRAD, ГЕРМАНИЯ

Шина N'BLUE HD Plus от NEXEN TIRE была названа «Победителем теста» и получила оценку «Очень рекомендуется» после того, как продемонстрировала отличные характеристики по управляемости, торможению и сопротивлению аквапланированию в тесте "Летние шины", проведенном изданием ACE LENKRAD в 2016 году.



### N'FERA su1

#### «ХОРОШО» AUTOBILD, ГЕРМАНИЯ

В тестировании шин журнала Autobild на мокрой и сухой дороге, в котором оценивались 50 моделей летних шин, N'FERA SU1 получила оценку «хорошо». В частности, N'FERA SU1 удостоена похвалы за управление на сухой дороге и износоустойчивость.



## EV TIRE TECHNOLOGY ТЕХНОЛОГИЯ ШИН ДЛЯ ЭЛЕКТРОМОБИЛЕЙ



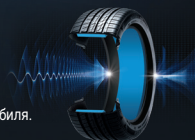
### Технология по улучшению износостойкости "Wear-Level"

Шина электромобиля быстро изнашивается. Технология «Wear-level» сохраняет 80% рабочих характеристик шины даже при 50%-м износе протектора.



### Низкий уровень шума - NRS<sup>4</sup> Технология шумоподавления

Усовершенствованный шумопоглощающий материал из пенополиуретана, нанесённый на внутреннюю часть шины, значительно снижает уровень шума при движении электромобиля.



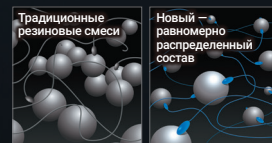
### Прочная конструкция шин - Технология "Держать Вес"

Благодаря определённой жесткости конструкции шины, площадь пятна контакта при нагрузке увеличивается на 5%, что позволяет равномерно распределить вес электромобиля, что, в свою очередь, оптимизирует его ходовые характеристики.



### Специальный 4D состав для электромобилей

По сравнению с традиционными автомобилями, электрообили существенно тяжелее и их электромоторы развивают более высокий крутящий момент. Поэтому специально разработанный состав резиновой смеси позволяет оптимизировать характеристики шин для электромобиля.



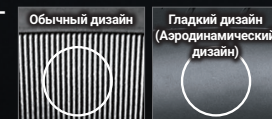
### Прочная конструкция шин - Технология Torque Steer Pattern Design (TSPD) - Дизайн рисунка протектора и каркаса

Технология TSPD от NEXEN TIRE снижает влияние крутящего момента на управляемость электромобиля в моменты резких ускорений



### Низкое сопротивление качению - аэродинамический дизайн

Применение гладкой конструкции (аэродинамический дизайн) снижает сопротивление воздуха. Таким образом, вы можете ездить дольше, используя меньшую ёмкость заряда батареи.







### ОФИЦИАЛЬНЫЙ ПАРТНЕР ФК “МАНЧЕСТЕР СИТИ”

NEXEN TIRE и ФК “Манчестер Сити” сотрудничают с 2015 года. С марта 2017 года, NEXEN TIRE является официальным партнером футбольного клуба и, с этого момента, логотип компании расположен на рукаве футбольной формы, а также представлен на всех играх команды Английской Премьер Лиги, Кубковых соревнованиях и киберспортивных играх. Обе стороны продлили партнерство на третий срок. Данное партнерство распространяется на популярные маркетинговые платформы. Исходя из этого, NEXEN TIRE проводит рекламные кампании на телевидении и в печатных СМИ. Также, клиенты и болельщики активно участвуют в многочисленных маркетинговых мероприятиях, включая офлайн мероприятия и социальные сети.

### ФК “АЙНТРАХТ”

NEXEN TIRE и ФК “Айнтрахт” успешно сотрудничают с сезона 2011/12 и совсем недавно выиграли Лигу Европы. В августе 2022 года, NEXEN TIRE объявила о расширении своих спортивных обязательств перед Франкфуртским “Айнтрахт” в Германии.

### ФК “МИЛАН”

Благодаря новому партнерству с ФК “Милан” компания NEXEN TIRE стремится усилить присутствие своего бренда на итальянском рынке, за счет присутствия на стадионе “Сан-Сиро” и в Интернете, а также сотрудничества с солидным и хорошо зарекомендовавшим себя брендом на международном рынке, таким, как ФК “Милан”.

### ФК “СЛАВИЯ”

Двухлетнее партнерство с ФК “Славия” началось в 2021 году. Ожидается, что благодаря партнерству и широкой совместной деятельности повысится узнаваемость бренда NEXEN TIRE в Чехии, где с 2019 года расположен новый завод в Битовезеве недалеко от города Жатец. Реклама NEXEN TIRE в настоящее время размещена на пяти трамваях в Праге и двух в Остраве.



### 24-ЧАСОВАЯ ГОНКА В НЮРБУРГРИНГЕ

С 2013 года NEXEN TIRE поддерживает две команды, участвующие в гонках в Нюрбургринге на знаменитой немецкой гоночной трассе Нюрбургринг. Изюминкой каждого сезона является 24-часовая гонка, в которой принимают участие более 800 человек. Венцом славы NEXEN TIRE Motorsport стала победа в классе SP4T во время культовой 24-часовой гонки в 2022 году.

### КУБОК TOYOTA GAZOO GR 86/BRZ

В качестве официального спонсора NEXEN TIRE участвует в профессиональных соревнованиях Toyota Gazoo GR 86/BRZ Cup, которые проводятся по всей Японии с 2019 года. Наша команда Nexen Racing Team соревновалась с ведущими мировыми производителями шин и заняла призовое место в седьмом этапе игры 2021 года. Благодаря этому спонсорству мы намерены повысить узнаваемость бренда NEXEN TIRE и продвигать его технические навыки.

### NEXEN TIRE SPEED RACING

NEXEN TIRE Speed Racing, мероприятие, титульным спонсором которого является NEXEN TIRE, одно из крупнейших гоночных соревнований, проводимых в Корее с 2012 года. В рамках ежегодной гонки, NEXEN TIRE продолжает прилагать все усилия для расширения автоспорта в Корее.

### ЧЕМПИОНАТ SUPERRACE

NEXEN TIRE является официальным спонсором шин для BMW M и Cadillac CT4 на чемпионате CJ Logistics SUPERRACE. В 2021 году компания дебютировала в чемпионате в классе SUPER 6000, самом высоком уровне гонки, и выиграла первый этап. С тех пор NEXEN TIRE стремится улучшать характеристики своих гоночных шин посредством участия в соревнованиях, а также повышать узнаваемость бренда.

### ХК “АНАХАЙМ ДАКС”

В 2021 году NEXEN TIRE объявила о трехлетнем партнерстве в качестве эксклюзивной шины для ХК “Анахайм Дакс” и Honda Center. NEXEN TIRE является единственной шинной компанией, которая сотрудничает с профессиональной хоккейной командой из Калифорнии. При поддержке NEXEN TIRE подводятся итоги лучших игр ХК “Анахайм Дакс” за неделю, которые могут увидеть более 1,4 миллиона подписчиков ХК “Анахайм Дакс” в социальных сетях.



# ШИНЫ ДЛЯ МАШИН МИРОВОГО КЛАССА

Технологии и высокое качество шин NEXEN TIRE признаны мировыми автопроизводителями



## PORSCHE

VEHICLE	PATTERN
MACAN	N'FERA RU1
PANAMERA	N'FERA Sport
CAYENNE	N'FERA Sport SUV

## BMW

VEHICLE	PATTERN
2 SERIES ACTIVE TOURER	N'FERA Sport
5-SERIES	N'FERA Sport
X1	N'FERA Sport

## VOLKSWAGEN

VEHICLE	PATTERN
POLO	N'BLUE HD Plus
	N'FERA SU1
JETTA	N'FERA AU7
JETTA	N'PRIZ AH8
GOLF	WINGUARD Sport 2
	N'FERA Sport
	N'BLUE S
CADDY 5	N'FERA SU1

## DODGE

VEHICLE	PATTERN
CHALLENGER SRT	N'FERA SUR4G

## CHRYSLER

VEHICLE	PATTERN
PACIFICA	N'PRIZ RH7α

## IVECO

VEHICLE	PATTERN
DAILY	ROADIAN CT8
DAILY WINTER	WINGUARD WT1

## AUDI

VEHICLE	PATTERN
A3	N'BLUE 4Season
	N'FERA Sport
A6	WINGUARD Sport 2

## FIAT

VEHICLE	PATTERN
DUCATO	ROADIAN CT8
	ROADIAN CTX

## RENAULT

VEHICLE	PATTERN
MEGANE	N'BLUE HD Plus

## SKODA

VEHICLE	PATTERN
SCALA	N'BLUE S
	N'FERA SU1
KODIAQ	N'FERA RU1

## ALFA ROMEO

VEHICLE	PATTERN
TONALE	N'FERA Primus

## RAM

VEHICLE	PATTERN
3500	ROADIAN AT Pro RA8
	ROADIAN HTX RH5
PROMASTER	ROADIAN CT8 HL
1500	ROADIAN HTX RH5

## JEEP

VEHICLE	PATTERN
COMPASS	N'FERA Primus
COMPASS ICE	N'FERA RU1
GRAND CHEROKEE	N'PRIZ RH7α



# КАТАЛОГ ЛЕТНИХ ШИН 2023



## ЛЕГКОВЫЕ АВТОМОБИЛИ

<b>N<sup>F</sup>ERA sui</b>	10
<b>N<sup>B</sup>BLUE #D Plus</b>	16
<b>N<sup>B</sup>BLUE 4Season</b>	20

## ВНЕДОРОЖНИКИ / ЛЕГКИЙ КОММЕРЧЕСКИЙ ТРАНСПОРТ

<b>N<sup>F</sup>ERA ru1</b>	24
<b>N<sup>F</sup>ERA ru5</b>	28
<b>ROADIAN HP</b>	30
<b>ROADIAN HTX RH5</b>	32
<b>ROADIAN AT 4X4</b>	36
<b>N<sup>B</sup>BLUE 4Season Van</b>	38
<b>ROADIAN MTX</b>	40
<b>ROADIAN CT8</b>	42



**NEXEN NEXEN TIRE**  
we got you

# N<sup>F</sup>ERA sui

ПРЕМИУМ-СПОРТ СВЕРХВЫСОКИЕ ХАРАКТЕРИСТИКИ



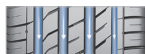
СПОРТ D,Е-КЛАСС C-КЛАСС



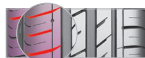
## ПРЕВОСХОДНЫЕ ХАРАКТЕРИСТИКИ

- Сухая дорога
- Мокрая дорога
- Управление

## Ключевые индикаторы характеристик



4 широкие сплошные канавки – улучшенные дренажные свойства



Поперечные дренажные канавки – превосходные характеристики на мокрой дороге



3 центральные дорожки – курсовая устойчивость



Оптимизированная форма плечевых блоков – максимальное сцепление на поворотах

Дюйм	Размер	IH	CC	XL	Обод	Наружная ширина	Наружный диаметр	Глубина протектора	Защита обода диска	Артикул	OE
					Допуск						
22	235/30R22	90	Y	XL	8.0~9.5	241	701	7.5	●	14757	
	245/30R22	92	Y	XL	8.0~9.5	248	707	7.5	●	14647	
	265/30R22	97	Y	XL	9.0~10.0	271	719	7.5	●	14648	
	295/25R22	97	Y	XL	10.0~11.0	301	707	7.5	●	14646	
20	225/30R20	85	Y	XL	8.0~8.0	230	644	7.5	●	14639	
	225/35R20	90	Y	XL	7.5~9.0	233	666	7.5	●	14101	
	235/30R20	88	Y	XL	8.5~8.5	241	650	7.5	●	14758	
	245/30R20	90	Y	XL	8.0~8.5	244	655	7.5	●	13511	
	245/35R20	95	Y	XL	8.0~9.5	248	680	7.5	●	13515	
	245/40R20	99	Y	XL	8.0~9.5	248	704	7.5	●	14106	
	245/45R20	103	Y	XL	7.5~9.0	243	728	7.5	●	15090	
	255/35R20	97	Y	XL	8.5~10.0	260	686	7.5	●	14110	
	275/30R20	97	Y	XL	9.0~10.0	278	674	7.5	●	12716	
	275/35R20	102	Y	XL	9.0~11.0	278	700	7.5	●	14113	
	275/40R20	106	Y	XL	9.0~10.5	278	728	7.5	●	14114	
	285/30R20	99	Y	XL	9.5~10.5	290	680	7.5	●	13513	
19	225/35R19	88	Y	XL	7.5~9.0	230	641	7.5	●	12331	
	225/40R19	93	Y	XL	7.5~9.0	230	663	7.5	●	14121	
	225/45R19	96	W	XL	7.0~8.5	225	685	7.5	●	14099	
	235/35R19	91	Y	XL	8.0~9.5	241	647	7.5	●	12315	
	235/40R19	96	Y	XL	8.0~9.5	241	671	7.5	●	15089	
	235/55R19	105	W	XL	6.5~8.5	245	741	7.5	●	13052	
	245/35R19	93	Y	XL	8.0~9.5	248	655	7.5	●	13514	
	245/40R19	98	Y	XL	8.0~9.5	248	679	7.5	●	12723	
	245/45R19	102	Y	XL	7.5~9.0	243	703	7.5	●	12584	
	255/30R19	91	Y	XL	8.5~9.5	260	637	7.5	●	14108	
	255/35R19	96	Y	XL	8.5~10.0	260	661	7.5	●	14092	
	255/35R19	96	W	XL	8.5~10.0	260	661	7.5	●	12338	
	255/40R19	100	Y	XL	8.5~10.0	260	687	7.5	●	13519	
255/45R19	104	Y	XL	8.0~9.5	255	713	7.5	●	13524		
265/30R19	93	Y	XL	9.0~10.0	271	643	7.5	●	13512		
275/30R19	96	Y	XL	9.0~10.0	278	649	7.5	●	12717		
275/35R19	100	Y	XL	9.0~11.0	278	675	7.5	●	13518		
275/40R19	105	Y	XL	9.0~10.5	278	703	7.5	●	13520		

\* Компания оставляет за собой право вносить любые изменения в каталог, без предварительного уведомления.  
 \* Все цифры для ознакомления, компания не несет ответственности за опечатки.



# N<sup>F</sup>ERA sui

ПРЕМИУМ-СПОРТ СВЕРХВЫСОКИЕ ХАРАКТЕРИСТИКИ



СПОРТ D, E-КЛАСС C-КЛАСС



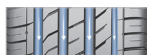
## ПРЕВОСХОДНЫЕ ХАРАКТЕРИСТИКИ

**Сухая дорога**

**Мокрая дорога**

**Управление**

## Ключевые индикаторы характеристик



4 широкие сплошные канавки – улучшенные дренажные свойства



Поперечные дренажные канавки – превосходные характеристики на мокрой дороге



3 центральные дорожки – курсовая устойчивость



Оптимизированная форма плечевых блоков – максимальное сцепление на поворотах

Дюйм	Размер	IH	CC	XL	Обод	Наружная ширина	Наружный диаметр	Глубина протектора	Защита обода диска	Артикул	OE
					Допуск	мм	мм	мм			
18	215/35R18	84	Y	XL	7.0~8.5	218	607	7.5	•	12348	
	215/40R18	89	Y	XL	7.0~8.0	218	629	7.5	•	12350	
	215/45R18	93	W	XL	7.0~8.0	213	651	7.5	•	14096	
	225/35R18	87	Y	XL	7.5~9.0	230	615	7.5	•	12590	
	225/40ZR18	92	Y	XL	7.5~9.0	230	637	7.5	•	11782	
	225/45R18	95	Y	XL	7.0~8.5	225	659	7.5	•	12332	
	225/45R18	95	V	XL	7.0~8.5	225	659	7.5	•	17079	
	235/45R18	98	Y	XL	7.5~9.0	236	669	7.5	•	12335	
	235/40R18	95	Y	XL	8.0~9.5	241	645	7.5	•	12302	
	235/50R18	101	W	XL	6.5~8.5	245	693	7.5	•	12719	
	235/55R18	104	W	XL	6.5~8.5	245	715	7.5	•	12721	
	235/45R18	94	V		7.5~9.0	236	669	7.5	•	15088	
	245/35R18	92	Y	XL	8.0~9.5	248	629	7.5	•	12345	
	245/40R18	97	Y	XL	8.0~9.5	248	653	7.5	•	12312	
	245/45R18	100	Y	XL	7.5~9.0	243	677	7.5	•	12726	
	245/45R18	96	V		7.5~9.0	243	677	7.5	•	14304	
	245/50R18	104	W	XL	7.0~8.5	253	703	7.5	•	12344	
	255/35R18	94	Y	XL	8.5~10.0	260	635	7.5	•	12347	
	255/40R18	99	Y	XL	8.5~10.0	260	661	7.5	•	12592	
	255/45R18	103	Y	XL	8.0~9.5	255	687	7.5	•	12734	
265/35R18	97	Y	XL	9.0~10.5	271	643	7.5	•	13516		
265/40R18	101	Y	XL	9.0~10.5	271	669	7.5	•	14111		
275/35R18	99	W	XL	9.0~11.0	278	649	7.5	•	13517		
275/40R18	103	Y	XL	9.0~11.0	276	675	7.5	•	16405		
285/35R18	101	Y	XL	9.5~11.0	288	655	7.5	•	16402		
17	205/40R17	84	W	XL	7.0~8.0	212	596	7.5	•	12346	
	205/45R17	88	W	XL	6.5~7.5	206	616	7.5	•	12725	
	205/45R17	88	V	XL	6.5~7.5	206	616	7.5	•	14083	
	205/50R17	93	W	XL	5.5~7.5	214	638	7.5	•	13053	
	205/50R17	89	V		5.5~7.5	214	638	7.2		16109	
	205/55R17	95	Y	XL	5.5~7.5	214	658	7.5	•	14094	
	215/40R17	87	W	XL	7.0~8.5	218	604	7.5	•	12349	
	215/45R17	91	W	XL	7.0~8.0	213	626	7.5	•	12351	
	215/50R17	95	W	XL	6.0~7.5	226	648	7.5	•	12330	
	215/55R17	98	W	XL	6.0~7.5	226	668	7.5	•	12353	
	215/55R17	94	V		6.0~7.5	226	668	7		15842	
	215/55R17	94	V		6.0~7.5	226	668	7.2		15497	
	215/55R17	94	V		6.0~7.5	226	668	7.2		16631	
	225/45R17	94	Y	XL	7.0~8.5	225	634	7.5	•	12300	
	225/45ZR17	91	Y		7.0~8.5	225	634	7.5	•	15426	
	225/50R17	98	W	XL	6.0~8.0	233	658	7.5	•	14889	
	225/50ZR17	98	Y	XL	6.0~8.0	233	658	7.5	•	14890	
	225/55R17	101	W	XL	6.0~8.0	233	680	7.5	•	13526	
	225/55R17	97	V		6.0~8.0	233	680	7.8		14736	
	225/55R17	97	V		6.0~8.0	233	680	7.5	•	14303	
235/40R17	94	W	XL	8.0~9.5	241	620	7.5	•	12334		
235/45R17	97	Y	XL	7.5~9.0	236	644	7.5	•	14088		
235/45ZR17	97	W	XL	7.5~9.0	236	644	7.5	•	12311		
235/50R17	100	W	XL	6.5~8.5	245	668	7.5	•	14102		
235/55R17	103	W	XL	6.5~8.5	245	690	7.5	•	13527		
245/40R17	95	W	XL	8.0~9.5	248	628	7.5	•	12722		
245/40ZR17	95	Y	XL	8.0~9.5	248	628	7.5	•	14089		
245/45R17	99	Y	XL	7.5~9.0	243	652	7.5	•	13418		
245/55R17	106	W	XL	7.0~8.5	253	702	7.5	•	14104		
255/40R17	94	W		8.5~10.0	260	636	7.5	•	12731		
275/40R17	98	W		7.5~9.5	278	652	7.5	•	14112		

\* Компания оставляет за собой право вносить любые изменения в каталог, без предварительного уведомления.  
 • Все цифры для ознакомления, компания не несет ответственности за опечатки.

# N<sup>F</sup>ERA sui

ПРЕМИУМ-СПОРТ СВЕРХВЫСОКИЕ ХАРАКТЕРИСТИКИ



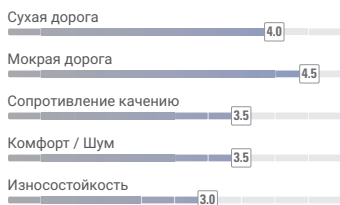
СПОРТ D,E-КЛАСС C-КЛАСС



## ПРЕВОСХОДНЫЕ ХАРАКТЕРИСТИКИ

	Сухая дорога
	Мокрая дорога
	Управление

## Ключевые индикаторы характеристик



4 широкие сплошные канавки – улучшенные дренажные свойства



Поперечные дренажные канавки – превосходные характеристики на мокрой дороге



3 центральные дорожки – курсовая устойчивость



Оптимизированная форма плечевых блоков – максимальное сцепление на поворотах

Дюйм	Размер	IH	CC	XL	Обод	Наружная ширина	Наружный диаметр	Глубина протектора	Защита обода диска	Артикул	OE
					Допуск	мм	мм	мм			
16	185/50R16	81	V		5.0~6.5	194	592	7.5	•	13050	
	185/55R16	83	V		5.0~6.5	194	610	7.5	•	13051	
	195/45R16	84	W	XL	6.0~7.5	195	582	7.5	•	13416	
	195/55R16	91	V	XL	5.5~7.0	201	620	7.4		14973	
	195/55R16	91	V	XL	5.5~7.0	201	620	7.3		17675	
	205/40R16	79	W		7.0~8.0	212	570	7.5	•	12729	
	205/45R16	87	W	XL	6.5~7.5	206	590	7.5	•	12303	
	205/50R16	87	W		5.5~7.5	214	612	7.5	•	12728	
	205/50ZR16	91	W	XL	5.5~7.5	214	612	7.5	•	14054	
	205/55R16	94	W	XL	5.5~7.5	214	632	7.5	•	14770	
	205/55R16	94	V	XL	5.5~7.5	214	632	7.5	•	15764	
	205/55ZR16	91	W		5.5~7.5	214	632	7.5	•	15086	
	205/60R16	92	H		5.5~7.5	209	652	7.2		15509	
	205/60R16	96	H	XL	5.5~7.5	209	652	7		18391	
	205/65R16	95	H		5.5~7.5	209	672	7.9		14302	
	215/40R16	86	W	XL	7.0~8.0	218	578	7.5	•	12730	
215/45R16	90	V	XL	7.0~8.0	213	600	7.5	•	14761		
215/55R16	97	W	XL	6.0~7.5	226	642	7.5	•	17908		
215/55R16	97	V	XL	6.0~7.5	226	642	7.5	•	15763		
215/60R16	95	V		6.0~7.5	221	664	7.5		13905		
225/45R16	93	W	XL	7.0~8.5	225	608	7.5	•	13594		
225/50R16	96	W	XL	6.0~8.0	233	632	7.5	•	12333		
225/55R16	95	W		6.0~8.0	233	654	7.5	•	12718		
225/55ZR16	99	W	XL	6.0~8.0	233	654	7.5	•	14085		
225/55R16	95	V		6.0~8.0	233	654	7.5	•	15765		
15	195/45R15	78	W		6.0~7.5	195	557	7.5	•	12591	
	195/65R15	91	H		5.5~7.0	201	635	7.5		13643	
	195/65R15	91	H		5.5~7.0	201	635	7.4		15396	

\* Компания оставляет за собой право вносить любые изменения в каталог, без предварительного уведомления.  
 \* Все цифры для ознакомления, компания не несет ответственности за опечатки.



# N<sup>o</sup>BLUE HD Plus

ПРЕМИУМ ВЫСОКИЕ ХАРАКТЕРИСТИКИ



С-  
КЛАСС

В-  
КЛАСС



## ПРЕВОСХОДНЫЕ ХАРАКТЕРИСТИКИ



Сухая дорога

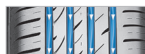


Мокрая дорога



Топливная экономичность

## Ключевые индикаторы характеристик



4 широкие сплошные канавки – улучшенные дренажные свойства



Жёсткие блоки плечевой зоны – улучшенные прохождение поворотов и управляемость



3-и сплошные беговые дорожки – улучшенная управляемость



Форма поперечных канавок – улучшенная управляемость на мокрой дороге

Дюйм	Размер	ИН	СС	XL	Обод	Наружная ширина	Наружный диаметр	Глубина протектора	Защита обода диска	Артикул	OE
					Допуск						
17	205/50R17	93	V	XL	5.5~7.5	214	638	7.5		13869	
	205/55R17	95	V	XL	5.5~7.5	214	658	7.5		13871	
	215/45R17	91	W	XL	7.0~8.0	213	626	7.5		14495	
	215/50R17	95	V	XL	6.0~7.5	226	648	7.5		13878	
	215/55R17	94	V		6.0~7.5	226	668	7.5		13880	
	215/60R17	96	H		6.0~7.5	221	690	7.5		13883	
	225/60R17	99	V		6.0~8.0	228	702	7.5		15759	
	235/55R17	99	V		6.5~8.5	245	690	7.5		13890	
	235/60R17	102	H		6.5~8.5	240	714	7.5		13892	
	175/60R16	82	H		5.0~6.0	177	616	7.2		13844	
16	195/45R16	84	V	XL	6.0~7.5	195	582	7.3		14992	KIA PICANTO
	195/50R16	88	V	XL	5.5~7.0	201	602	7.5		15755	
	195/55R16	87	V		5.5~7.0	201	620	7.5		13857	
	195/55R16	87	H		5.5~7.0	201	620	7.5		15753	
	195/60R16	89	V		5.5~7.0	201	640	7.5		15758	
	205/50R16	87	V		5.5~7.5	214	612	7.5		14098	
	205/55R16	91	V		5.5~7.5	214	632	7.5		18439	
	205/55R16	91	V		5.5~7.5	214	632	7.2		16377	
	205/55R16	91	V		5.5~7.5	214	632	6.9		15008	
	205/55R16	91	H		5.5~7.5	214	632	7.2		17496	
	205/60R16	92	V		5.5~7.5	209	652	7.5		13875	
	205/60R16	92	H		5.5~7.5	209	652	7.5		13874	
	205/60R16	92	V		5.5~7.5	209	652	7.1		14775	
	205/65R16	95	H		5.5~7.5	209	672	7.5		13877	
	215/45R16	86	H		7.0~8.0	213	600	7.4		15611	SKODA FABIA LRR
	215/55R16	93	V		6.0~7.5	226	642	7.5		13879	
	215/60R16	95	V		6.0~7.5	221	664	7.5		14994	
215/60R16	95	H		6.0~7.5	221	664	7.5		13882		
215/60R16	95	V		6.0~7.5	221	664	7.5		14512	SKODA KAROQ	
215/60R16	99	V	XL	6.0~7.5	221	664	7.5		14103		
215/60R16	99	H	XL	6.0~7.5	221	664	7.5		15178		
215/60R16	95	V		6.0~7.5	221	664	7.5		15757		
215/65R16	98	H		6.0~7.5	221	686	7.5		13885		
225/50R16	92	V		6.0~8.0	233	632	7.5		13886		
225/55R16	99	V	XL	6.0~8.0	233	654	7.5		13888		
225/55R16	99	H	XL	6.0~8.0	233	654	7.5		13887		
225/70R16	103	T		6.0~7.5	228	722	7.5		15111		
235/60R16	100	H		6.5~8.5	240	688	7.5		13891		

\* Компания оставляет за собой право вносить любые изменения в каталог, без предварительного уведомления.  
\* Все цифры для ознакомления, компания не несет ответственности за опечатки.

# N<sup>o</sup>BLUE HD Plus

ПРЕМИУМ ВЫСОКИЕ ХАРАКТЕРИСТИКИ



С-  
КЛАСС

В-  
КЛАСС



## ПРЕВОСХОДНЫЕ ХАРАКТЕРИСТИКИ



Сухая дорога



Мокрая дорога



Топливная экономичность

## Ключевые индикаторы характеристик

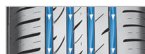
Сухая дорога 4.0

Мокрая дорога 4.0

Сопrotивление качению 4.0

Комфорт / Шум 3.5

Износостойкость 3.0



4 широкие сплошные канавки – улучшенные дренажные свойства



Жёсткие блоки плечевой зоны – улучшенные прохождение поворотов и управляемость



3-и сплошные беговые дорожки – улучшенная управляемость



Форма поперечных канавок – улучшенная управляемость на мокрой дороге

Дюйм	Размер	IH	CC	XL	Обод Допуск	Наружная ширина мм	Наружный диаметр мм	Глубина протектора мм	Защита обода диска	Артикул	OE
15	145/65R15	72	T		4.5~6.0	170	609	7.2		15428	
	155/60R15	74	T		4.5~5.5	157	567	7.2		15431	
	165/60R15	77	H		4.5~6.0	170	579	7		15502	
	165/65R15	81	H		4.5~6.0	170	595	7		15106	
	165/65R15	81	T		4.5~6.0	171	596	6.4		16382	
	175/55R15	77	T		5.0~6.0	182	573	7.2		13842	
	175/60R15	81	V		5.0~6.0	177	591	7.2		15432	
	175/65R15	84	H		5.0~6.0	177	609	7.2		15107	
	185/55R15	86	H	XL	5.0~6.5	194	585	7.3		14991	
	185/55R15	82	V		5.0~6.5	194	585	7.2		13847	
	185/60R15	84	T		5.0~6.5	191	602	6.5		16381	
	185/60R15	84	H		5.0~6.5	189	603	7.5		18550	
	185/60R15	84	T		5.0~6.5	189	603	7.5		18551	
	185/65R15	88	H		5.0~6.5	189	621	7.4		14493	
	185/65R15	88	H		5.0~6.5	189	621	7.5		14790	
	185/65R15	88	H		5.0~6.5	189	621	7.3		14978	
	185/65R15	92	T	XL	5.0~6.5	189	621	7.5		14885	
	185/65R15	88	H		5.0~6.5	189	621	7.2		17676	
	185/65R15	88	T		5.0~6.5	189	621	7.5		15752	
	195/50R15	82	V		5.5~7.0	201	577	7.5		13854	
	195/55R15	85	V		5.5~7.0	201	595	7.5		13856	
	195/55R15	85	H		5.5~7.0	201	595	7.5		15176	
	195/60R15	88	V		5.5~7.0	201	615	7.5		13860	
	195/65R15	91	V		5.5~7.0	201	635	7.5		14887	
	195/65R15	91	H		5.5~7.0	201	635	7.5		14769	
	195/65R15	95	H	XL	5.5~7.0	201	635	7.5		15756	
	195/65R15	95	T	XL	5.5~7.0	201	635	7.5		14886	
	195/65R15	91	T		5.5~7.0	201	635	7.5		15754	
	205/50R15	86	V		5.5~7.5	214	587	7.5		13866	
	205/55R15	88	V		5.5~7.5	214	607	7.5		15109	
205/60R15	91	V		5.5~7.5	209	627	7.5		13873		
205/60R15	91	H		5.5~7.5	209	627	7.5		13872		
205/65R15	94	H		5.5~7.5	209	647	7.5		13876		
205/65R15	94	V		5.5~7.5	209	647	7.5		15177		
205/70R15	96	T		5.0~7.0	209	669	7.5		15110		
215/60R15	94	H		6.0~7.5	221	639	7.5		13881		
215/65R15	96	H		6.0~7.5	221	661	7.5		13884		
14	155/65R14	75	T		4.5~5.5	157	558	7.2		15099	
	165/60R14	75	H		4.5~6.0	170	554	7.2		13841	
	165/65R14	79	H		4.5~6.0	170	570	7		15101	
	165/70R14	81	T		4.0~5.5	170	588	7.2		15102	
	165/70R14	85	T	XL	4.0~5.5	170	588	7.2		15762	
	175/60R14	79	H		5.0~6.0	177	566	7.2		13843	
	175/65R14	82	H		5.0~6.0	177	584	7.2		14787	
	175/65R14	86	T	XL	5.0~6.0	177	584	7.3		14990	KIA PICANTO
	175/65R14	82	T		5.0~6.0	177	584	7.1		10099	
	175/70R14	88	T	XL	4.5~6.0	177	602	7.2		15761	
	185/55R14	80	H		5.0~6.5	194	560	7.5		13846	
	185/60R14	82	H		5.0~6.5	189	578	7.5		14788	
	185/60R14	82	T		5.0~6.5	189	578	7.5		15172	
	185/65R14	86	H		5.0~6.5	189	596	7.5		13851	
	185/65R14	86	T		5.0~6.5	189	596	7.5		15173	
185/70R14	88	T		4.5~6.0	189	616	7.5		14917	HYUNDAI ACCENT	
195/60R14	86	H		5.5~7.0	201	590	7.5		13858		
195/65R14	89	H		5.5~7.0	201	610	7.5		13862		
195/70R14	91	T		5.0~6.5	201	630	7.5		15104		
205/70R14	98	T	XL	5.0~7.0	209	644	7.5		15105		

\* Компания оставляет за собой право вносить любые изменения в каталог, без предварительного уведомления.  
\* Все цифры для ознакомления, компания не несет ответственности за опечатки.

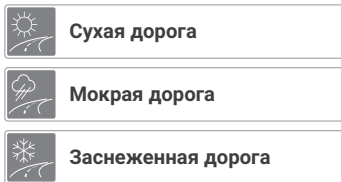


N<sup>o</sup>BLUE 4Season

ВСЕСЕЗОННАЯ



ПРЕВОСХОДНЫЕ ХАРАКТЕРИСТИКИ



Ключевые индикаторы характеристик



Закругленная и V-образная канавка - улучшенные характеристики дренажа



Мультисезонная ламель - оптимизированное всесезонное сцепление



3D ламель - всесезонная жесткость блока рисунка протектора



Равномерно распределённая форма кромок рисунка протектора обеспечивает оптимальное сцепление

Дюйм	Размер	IH	CC	XL	Обод	Наружная ширина	Наружный диаметр	Глубина протектора	Защита обода диска	Артикул	OE
					Допуск						
18	225/40R18	92	V	XL	7.5~9.0	230	637	8.1	●	16473	
	235/50R18	101	V	XL	6.5~8.5	245	693	8.3		16477	
	235/60R18	107	V	XL	6.5~8.5	240	739	8.3		11584	
	255/55R18	109	V	XL	7.0~9.0	265	737	8.6		16480	
	205/50R17	93	W	XL	5.5~7.5	214	638	7.9	●	16476	
17	215/45R17	91	W	XL	7.0~8.0	213	626	7.9	●	16474	
	215/55R17	98	V	XL	6.0~7.5	226	668	8.1		16479	
	215/60R17	96	H		6.0~7.5	221	690	7.9		15333	
	215/60R17	100	V	XL	6.0~7.5	221	690	7.9		11585	
	225/45R17	94	V	XL	7.0~8.5	225	634	8.1	●	15315	
	225/50R17	98	V	XL	6.0~8.0	233	658	8.1	●	15318	
	225/55R17	101	V	XL	6.0~8.0	233	680	7.9		16478	
	225/65R17	106	V	XL	6.0~8.0	228	724	8.3		11589	
	235/45R17	97	V	XL	7.5~9.0	236	644	8.1	●	16475	
	235/55R17	103	V	XL	6.5~8.5	245	690	8.3		16481	
16	235/65R17	108	V	XL	6.5~8.5	240	738	8.6		16483	
	195/55R16	91	H	XL	5.5~7.0	201	620	7.9		15321	
	205/55R16	94	V	XL	5.5~7.5	214	632	8.1		15275	
	205/60R16	96	H	XL	5.5~7.5	209	652	7.9		15331	
	215/55R16	97	V	XL	6.0~7.5	226	642	7.9		15322	
	215/60R16	95	H		6.0~7.5	221	664	7.9		15332	
	215/65R16	98	H		6.0~7.5	221	686	7.9		15342	
	215/70R16	100	H		5.5~7.0	221	708	8.3		16485	
	225/55R16	95	H		6.0~8.0	233	654	7.9		15323	
	155/60R15	74	T		4.5~5.5	157	567	7.6		11571	
15	165/55R15	75	T		4.5~6.0	170	563	7.9		10396	
	175/65R15	84	T		5.0~6.0	177	609	7.9		15338	
	185/55R15	82	H		5.0~6.5	194	585	7.9		15319	
	185/60R15	88	H	XL	5.0~6.5	189	603	7.9		15327	
	185/65R15	88	H		5.0~6.5	189	621	8.1		15341	
	195/50R15	82	H		5.5~7.0	201	577	7.9		15316	
	195/55R15	85	H		5.5~7.0	201	595	7.9		15320	
	195/60R15	88	H		5.5~7.0	201	615	7.9		15329	
	195/65R15	95	T	XL	5.5~7.0	201	635	8.1		15273	
	195/65R15	91	V		5.5~7.0	201	635	8.1		15272	
14	205/60R15	91	H		5.5~7.5	209	627	7.9		15330	
	155/65R14	75	T		4.5~5.5	157	558	7.6		15334	
	165/60R14	75	H		4.5~6.0	170	554	7.9		15324	
	165/65R14	79	T		4.5~6.0	170	570	7.9		15335	
	165/70R14	85	T	XL	4.0~5.5	170	588	7.9		11541	
	175/65R14	82	T		5.0~6.0	177	584	7.9		15337	
	175/70R14	84	T		4.5~6.0	177	602	7.9		15345	
	185/60R14	82	H		5.0~6.5	189	578	7.9		15326	
	185/65R14	86	T		5.0~6.5	189	596	7.9		15339	
	185/70R14	88	T		4.5~6.0	189	616	7.9		11572	
195/60R14	86	H		5.5~7.0	201	590	7.9		15770		

\* Компания оставляет за собой право вносить любые изменения в каталог, без предварительного уведомления.  
 \* Все цифры для ознакомления, компания не несет ответственности за опечатки.

### N<sup>F</sup>ERA Sport



Дюйм	Размер	ИН	СС	XL	Обод		Наружная ширина	Наружный диаметр	Глубина протектора	Защита обода диска	Артикул	ОЕ
					Допуск	мм						
19	235/55R19	105	V	XL	6.5~8.5	245	741	7.4		91002	KIA EV6	
	245/40R19	94	W		8.0~9.5	248	679	7.5	•	18653	KIA K8	
	265/45R19	105	Y	XL	8.5~10.0	266	721	6.8		16391	PORSCHE PANAMERA G2 PA	
	295/40R19	108	Y	XL	10.0~11.5	301	719	6.9	•	16392	PORSCHE PANAMERA G2 PA	
17	225/45R17	91	Y		7.0~8.5	225	634	7.2		16097	AUDI A3	
	225/45R17	91	W		7.0~8.5	225	634	7.2		16309	VW GOLF 8	
16	205/65R16	95	W		5.5~7.5	209	672	6.7		17114	BMW 2 SERIES AT	

### N<sup>F</sup>ERA su4



Дюйм	Размер	ИН	СС	XL	Обод		Наружная ширина	Наружный диаметр	Глубина протектора	Защита обода диска	Артикул	ОЕ
					Допуск	мм						
15	185/65R15	88	H		5.0~6.5	189	621	7.5		14781	HYUNDAI SOLARIS/ RIO	
16	195/55R16	87	H		5.5~7.0	201	620	7.8		14782	HYUNDAI SOLARIS/ RIO	

### N<sup>F</sup>PRIZ AN8



Дюйм	Размер	ИН	СС	XL	Обод		Наружная ширина	Наружный диаметр	Глубина протектора	Защита обода диска	Артикул	ОЕ
					Допуск	мм						
18	215/50R18	92	H		6.0~7.5	226	673	8		16586	SSANGYONG TIVOLI	
	205/60R16	92	H		5.5~7.5	209	652	8		16938	SSANGYONG TIVOLI	
16	205/65R16	95	H		5.5~7.5	209	672	8		16499	SSANGYONG TIVOLI	
	195/60R16	89	H		5.5~7.0	201	640	7.5		15619	KIA RIO X-LINE	

### N<sup>B</sup>BLUE HD



Дюйм	Размер	ИН	СС	XL	Обод		Наружная ширина	Наружный диаметр	Глубина протектора	Защита обода диска	Артикул	ОЕ
					Допуск	мм						
18	235/45R18	94	V		7.5~9.0	236	669	7.7	•	12710	KIA SOUL	
17	215/55R17	94	V		6.0~7.5	226	668	7.7		17390	KIA SOUL	
16	205/55R16	91	H		5.5~7.5	214	632	7.5		16690	FIAT 500L	
	205/55R16	91	V		5.5~7.5	214	632	7.4		12843	SKODA OCTAVIA	
15	185/60R15	84	H		5.0~6.5	189	603	7.5		14155	SKODA FABIA/RAPID	
	185/65R15	88	T		5.0~6.5	189	621	7.7		13391	RENAULT LODGY/DOKKER	

### N<sup>B</sup>BLUE S



Дюйм	Размер	ИН	СС	XL	Обод		Наружная ширина	Наружный диаметр	Глубина протектора	Защита обода диска	Артикул	ОЕ
					Допуск	мм						
16	205/55R16	91	V		5.5~7.5	214	632	7		16466	VW GOLF 8	
	205/60R16	92	H		5.5~7.5	209	652	6.6		18060	HYUNDAI KONA HEV	

### CP672



Дюйм	Размер	ИН	СС	XL	Обод		Наружная ширина	Наружный диаметр	Глубина протектора	Защита обода диска	Артикул	ОЕ
					Допуск	мм						
17	215/60R17	96	H		6.0~7.5	221	690	8.1		13649	HYUNDAI CRETA	
16	205/65R16	95	H		5.5~7.5	209	672	8.1		13648	HYUNDAI CRETA	

### CP643Q



Дюйм	Размер	ИН	СС	XL	Обод		Наружная ширина	Наружный диаметр	Глубина протектора	Защита обода диска	Артикул	ОЕ
					Допуск	мм						
17	225/55R17	97	V		6,0~8,0	233	680	8		16311	HYUNDAI GRANDEUR	

# N<sup>F</sup>ERA ru1

СПОРТ - SUV



PIN UP

СЕРТИФИКАЦИЯ



SUV

## ПРЕВОСХОДНЫЕ ХАРАКТЕРИСТИКИ



Сухая дорога



Мокрая дорога



Управление

## Ключевые индикаторы характеристик



3+1 ассиметричные канавки –  
улучшенные дренажные свойства



1 узкая канавка на внешней части  
протектора – улучшенные прохождение  
поворотов и управляемость



Шумопоглощающие ламели –  
снижают уровень шума протектора



Сбалансированная конфигурация  
внешней / внутренней дорожек  
протектора – устойчивость при движении  
по прямой на высоких скоростях

Дюйм	Размер	IH	CC	XL	Обод	Наружная	Наружный	Глубина	Защита	Артикул	OE
					Допуск	ширина	диаметр	протектора			
						мм	мм	мм	диска		
20	255/35R20	97	Y	XL	8.5~10.0	260	686	7.9	•	13615	
	255/45R20	105	W	XL	8.0~9.5	255	738	7.9	•	14288	
	255/50R20	109	V	XL	7.0~9.0	265	764	7.9	•	14720	
	265/45R20	108	V	XL	8.5~10.0	266	746	7.9	•	14722	
	275/35R20	102	Y	XL	9.0~11.0	278	700	7.9	•	13616	
	275/40R20	106	Y	XL	9.0~11.0	278	728	7.9	•	12316	
	275/45R20	110	Y	XL	8.5~10.5	273	756	7.9	•	15081	
19	225/55R19	99	H		6.0~8.0	233	731	7.9		13610	
	235/45R19	95	W		7.5~9.0	236	695	7.9	•	12309	
	235/50R19	99	V		6.5~8.5	245	719	7.9	•	12308	
	235/55R19	101	Y		6.5~8.5	245	741	7	•	15697	PORSCHE MACAN F
	235/55R19	105	V	XL	6.5~8.5	245	741	7.9	•	12317	
	235/55R19	101	Y		6.5~8.5	245	741	6.9	•	12451	
	255/45R19	100	V		8.0~9.5	255	713	7.9	•	12305	
	255/50R19	103	Y		7.0~9.0	265	739	7.2	•	15698	PORSCHE MACAN R
	255/50R19	107	W	XL	7.0~9.0	265	739	7.9	•	14290	
	255/50R19	103	Y		7.0~9.0	265	739	6.9	•	12438	
	255/55R19	111	V	XL	7.0~9.0	265	763	7.9	•	13623	
265/50R19	110	Y	XL	7.5~9.5	277	749	7.9	•	13608		
275/45R19	108	Y	XL	8.5~10.5	273	731	7.9	•	13620		
285/45R19	111	W	XL	9.0~10.5	285	739	7.9	•	14289		

\* Компания оставляет за собой право вносить любые изменения в каталог, без предварительного уведомления.  
\* Все цифры для ознакомления, компания не несет ответственности за опечатки.



## N'FERA ru1

СПОРТ - SUV



PIN UP



SUV

## ПРЕВОСХОДНЫЕ ХАРАКТЕРИСТИКИ



Сухая дорога



Мокрая дорога



Управление

## Ключевые индикаторы характеристик



3+1 ассиметричные канавки –  
улучшенные дренажные свойства



1 узкая канавка на внешней части  
протектора – улучшенные прохождение  
поворотов и управляемость



Шумопоглощающие ламели –  
снижают уровень шума протектора



Сбалансированная конфигурация  
внешней / внутренней дорожек  
протектора – устойчивость при движении  
по прямой на высоких скоростях

Дюйм	Размер	IH	CC	XL	Обод	Наружная	Наружный	Глубина	Защита	Артикул	OE	
						ширина	диаметр	протектора				обода
						Допуск	мм	мм	мм	диска		
18	215/45R18	93	W	XL	7.0~8.0	213	651	7.9	●	13625		
	215/55R18	99	V	XL	6.0~7.5	226	693	7.9	●	14764		
	225/50R18	95	V		6.0~8.0	233	683	7.9	●	13605		
	225/55R18	98	V		6.0~8.0	233	705	7.9	●	13621		
	225/60R18	100	W		6.0~8.0	228	727	7.9	●	13054		
	225/65R18	103	V		6.0~8.0	228	749	7.9	●	13614		
	225/65R18	103	H		6.0~8.0	228	749	7.9		13613		
	235/45R18	98	W	XL	7.5~9.0	236	669	7.9	●	12324		
	235/50ZR18	101	Y	XL	6.5~8.5	245	693	7.9	●	13619		
	235/55R18	100	V		6.5~8.5	245	715	7.9	●	13622		
	235/60R18	103	W		6.5~8.5	240	739	7.9	●	13604		
	235/60R18	103	H		6.5~8.5	240	739	8.2		13596	KIA SORENTO	
	235/60R18	103	V		6.5~8.5	240	739	8.3	●	12328	KIA SORENTO	
	235/60R18	107	V	XL	6.5~8.5	240	739	7.9	●	13603		
	255/55R18	109	Y	XL	7.0~9.0	265	737	7.9	●	13602	KIA SORENTO	
	255/55R18	109	Y	XL	7.0~9.0	265	737	7.9	●	14308		
	255/55ZR18	109	W	XL	7.0~9.0	265	737	7.9	●	12301		
	265/60R18	110	H		7.5~9.5	272	775	7.9		14719		
285/50R18	109	W		8.0~10.0	297	743	7.9	●	12321			
17	205/50R17	93	V	XL	5.5~7.5	214	638	7.9	●	14035		
	205/55R17	91	V		5.5~7.5	214	658	7.9	●	13627		
	215/60R17	96	H		6.0~7.5	221	690	7.9		15424		
	215/60R17	96	H		6.0~7.5	221	690	7		15737		
	215/65R17	99	V		6.0~7.5	221	712	7.7		14366	SKODA KODIAQ	
	225/50R17	98	W	XL	6.0~8.0	233	658	7.9	●	12322		
	225/50R17	94	W		6.0~8.0	233	658	7.7	●	14387	SKODA YETI	
	225/55R17	97	W		6.0~8.0	233	680	7.9	●	13609		
	225/60R17	99	H		6.0~8.0	228	702	7.9		13611		
	225/65R17	102	H		6.0~8.0	228	724	7.9		13612		
	235/55R17	103	V	XL	6.5~8.5	245	690	7.9	●	13617		
	235/55R17	99	V		6.5~8.5	245	690	7.9	●	13618		
235/65R17	108	V	XL	6.5~8.5	240	738	7.9	●	12323			
235/65R17	104	H		6.5~8.5	240	738	8.3	●	13595	KIA SORENTO		
255/60R17	106	V		7.0~9.0	260	738	7.9	●	12318	KIA SORENTO		
255/65R17	114	H	XL	7.0~9.0	260	764	7.9		14716			
275/55R17	109	V		7.5~9.5	284	734	7.9	●	15082			
16	215/60R16	99	H	XL	6.0~7.5	221	664	7.9		15425		
	255/65R16	109	V		7.0~9.0	260	738	7.9	●	13624		

\* Компания оставляет за собой право вносить любые изменения в каталог, без предварительного уведомления.

\* Все цифры для ознакомления, компания не несет ответственности за опечатки.

# N<sup>F</sup>ERA RUS

SUV КЛАССА «ЛЮКС-КОМФОРТ»

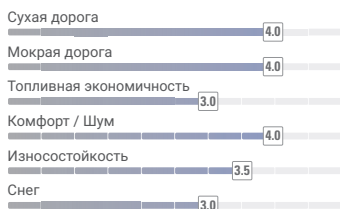


SUV

## ПРЕВОСХОДНЫЕ ХАРАКТЕРИСТИКИ



## Ключевые индикаторы характеристик



4 продольные канавки - улучшенные дренажные характеристики



Центральная дорожка - курсовая устойчивость на высоких скоростях



Микро-канавки - оптимальные сцепные характеристики



Промежуточные дорожки - оптимальные сцепные характеристики

Дюйм	Размер	IH	CC	XL	Обод	Наружная ширина	Наружный диаметр	Глубина протектора	Защита обода диска	Артикул	OE
					Допуск	мм	мм	мм			
20	235/55R20	105	V	XL	6.5~8.5	245	766	7.9		14016	
	245/50R20	102	V		7.0~8.5	253	754	7.9		14070	
	255/45R20	105	V	XL	8.0~9.5	255	738	7.9		12606	
	255/50R20	109	W	XL	7.0~9.0	265	764	7.9		14012	
	255/55R20	107	V		7.0~9.0	265	788	7.9		15092	
	265/45R20	108	V	XL	8.5~10.0	266	746	7.9		12607	
	265/50R20	111	V	XL	7.5~9.5	277	774	7.9		14021	
	275/40R20	106	W	XL	9.0~10.5	278	728	7.9		12617	
	275/45R20	110	V	XL	8.5~10.5	273	756	7.9		12608	
	315/35R20	110	W	XL	10.5~12.5	320	728	7.9		14023	
19	235/50R19	103	V	XL	6.5~8.5	245	719	7.9		14058	
	235/55R19	105	W	XL	6.5~8.5	245	741	7.9		13122	
	245/55R19	103	V		7.0~8.5	253	753	7.9		14059	
	255/45R19	100	V		8.0~9.5	255	713	7.9		14669	
	255/50ZR19	107	W	XL	7.0~9.0	265	739	7.9		14062	
	255/50R19	107	W	XL	7.0~9.0	265	739	7.9		14434	
	255/55ZR19	111	W	XL	7.0~9.0	265	763	7.9		14034	
	275/55R19	111	V		7.5~9.5	284	785	7.9		14057	
18	225/55R18	98	V		6.0~8.0	233	705	7.9		13120	
	225/55R18	102	V	XL	6.0~8.0	233	705	7.9		14068	
	225/60R18	100	V		6.0~8.0	228	727	7.9		14666	
	235/50R18	101	V	XL	6.5~8.5	245	693	7.9		14033	
	235/60R18	107	V	XL	6.5~8.5	240	739	7.9		12612	
	235/65R18	110	V	XL	6.5~8.5	240	763	7.9		14011	
	245/60R18	104	V		7.0~8.5	248	751	7.9		12613	
	245/60R18	105	V		7.0~8.5	248	751	7.9		14667	
17	255/60R18	112	V	XL	7.0~9.0	260	763	7.9		14061	
	265/60R18	109	V		7.5~9.5	272	775	7.9		12615	
	285/60R18	116	V		8.0~10.0	292	799	7.9		14022	
	215/60R17	96	H		6.0~7.5	221	690	7.4		17144	
	215/60R17	100	V	XL	6.0~7.5	221	690	7.9		14028	
	225/60R17	103	V	XL	6.0~8.0	228	702	7.9		13119	
	225/65R17	106	V	XL	6.0~8.0	228	724	7.9		14009	
	235/55R17	103	V	XL	6.5~8.5	245	690	7.9		14010	
16	235/60R17	103	V	XL	6.5~8.5	240	714	7.9		12611	
	235/65R17	108	V	XL	6.5~8.5	240	738	7.9		12600	
	205/65R16	95	H		5.5~7.5	209	672	7.4		17143	
215/65R16	102	H	XL	6.0~7.5	221	686	7.9		14014		

\* Компания оставляет за собой право вносить любые изменения в каталог, без предварительного уведомления.  
 \* Все цифры для ознакомления, компания не несет ответственности за опечатки.

## ROADIAN HP

SUV КЛАССА «ЛЮКС»



SUV

## ПРЕВОСХОДНЫЕ ХАРАКТЕРИСТИКИ

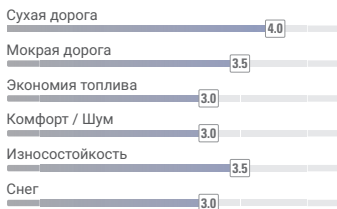


Сухая дорога



Управление

## Ключевые индикаторы характеристик



V-образный дизайн рисунка –  
улучшенное сцепление на всех  
типах покрытий



Чередование 5-ти различных  
длин шага рисунка протектора –  
снижение уровня шума



Широкие и глубокие направленные  
канавки – превосходные дренаж и  
торможение



Крупные плечевые блоки –  
повышение сцепления в  
поворотах

Дюйм	Размер	ИН	СС	XL	Обод	Наружная ширина	Наружный диаметр	Глубина протектора	Защита обода диска	Артикул	OE
					Допуск	мм	мм	мм			
24	295/35R24	110	V	XL	10.0~11.5	301	816	8.7	●	15474	
	305/35R24	112	V	XL	10.0~12.0	306	822	8.7	●	15354	
22	255/30R22	95	V	XL	8.5~9.5	258	715	8.7	●	15464	
	265/35R22	102	V	XL	9.0~10.5	270	743	8.7	●	15456	
	285/35R22	106	V	XL	9.5~11.0	285	757	8.7	●	15472	
	285/45R22	114	V	XL	9.0~10.5	283	815	8.7	●	15466	
20	295/30R22	103	V	XL	10.0~11.0	296	735	8.7	●	15457	
	305/40R22	114	V	XL	10.0~11.5	308	801	8.7	●	15460	
	305/45R22	118	V	XL	9.5~11.5	310	831	8.7	●	15452	
	255/50R20	109	V	XL	7.0~9.0	263	762	8.7	●	15467	
	265/45R20	108	V	XL	8.5~10.0	264	742	8.7	●	15468	
	265/50R20	111	V	XL	7.5~9.5	275	772	8.7	●	15469	
	275/40R20	106	V	XL	9.0~10.5	282	726	8.7	●	15470	
	275/45R20	110	V	XL	8.5~10.5	271	754	8.7	●	15454	
19	275/55R20	117	V	XL	7.5~9.5	284	807	8.7	●	15471	
	285/50R20	116	V	XL	8.0~10.0	288	792	8.7	●	15473	
	295/40R20	106	V		10.0~11.5	296	742	8.7	●	15463	
	295/45R20	114	V	XL	9.5~11.0	295	772	8.7	●	15459	
	255/50R19	107	V	XL	7.0~9.0	260	735	8.7	●	11010	
18	285/45R19	111	V	XL	9.0~10.5	284	737	8.7	●	11009	
	255/55R18	109	V	XL	7.0~9.0	265	734	8.7	●	15558	
	265/60R18	110	H		7.5~9.5	275	773	8.7	●	15608	
17	285/60R18	116	V		8.0~10.0	297	793	8.7	●	15455	
	235/65R17	108	V	XL	6.5~8.5	243	735	8.7	●	15465	
	255/60R17	106	V		7.0~9.0	258	736	8.7	●	11006	
	255/65R17	114	H	XL	7.0~9.0	258	762	8.7	●	11576	
	265/60R17	108	V		7.5~9.5	270	748	8.7	●	15451	
16	275/60R17	110	V		7.5~9.5	281	759	8.7	●	15453	
16	215/65R16	102	H	XL	6.0~7.5	223	682	8.7	●	11575	

\* Компания оставляет за собой право вносить любые изменения в каталог, без предварительного уведомления.  
\* Все цифры для ознакомления, компания не несет ответственности за опечатки.



# ROADIAN HTX RH5




ЛЮКС / ДОРОГА / БЕЗДОРОЖЬЕ



SUV

PICK UP

## ПРЕВОСХОДНЫЕ ХАРАКТЕРИСТИКИ

-  **Комфорт**
-  **Долговечность**
-  **Износостойкость**

## Ключевые индикаторы характеристик



Увеличенная плотность ламелей и зигзагообразный рисунок – улучшенные сцепление и торможение



Крупные плечевые блоки – повышение сцепления в поворотах



Ламели в блоках и трёхмерная кромка блока обеспечивает хорошие характеристики при движении по грязи



Оптимизированная последовательность расположения блоков в центральной и плечевой зонах протектора обеспечивает превосходные характеристики по шуму, износу и самоочистке

## ROADIAN HTX RH5

Дюйм	Размер	ИН	СС	XL	Обод	Наружная ширина	Наружный диаметр	Глубина протектора	Защита обода диска	Артикул	OE
					Допуск	мм	мм	мм			
22	285/45R22	114	H	XL	9.0~10.5	285	815	8.7		16039	
	245/60R20	107	H		7.0~8.5	248	802	8.7		15115	
	265/50R20	107	V		7.5~9.5	277	774	9.5	●	14325	
20	275/55R20	113	T		7.5~9.5	284	810	8.4	●	15278	
	275/60R20	115	S		7.5~9.5	279	838	9.5		13144	
19	235/55R19	101	V		6.5~8.5	245	741	8.7	●	14681	
	245/55R19	103	T		7.0~8.5	253	753	8.7	●	14326	
19	255/60R19	109	H		7.0~9.0	260	789	9.5	●	14327	
	225/55R18	98	V		6.0~8.0	233	705	8.7	●	14683	
19	225/60R18	100	H		6.0~8.0	228	727	8.7		13969	
	235/55R18	104	V	XL	6.5~8.5	245	715	8.7	●	13372	
19	235/60R18	103	V		6.5~8.5	240	739	8.7	●	13136	
	235/65R18	110	H	XL	6.5~8.5	240	763	8.7		14398	
19	245/60R18	105	H		7.0~8.5	248	751	8.7		13140	
	255/55R18	109	V	XL	7.0~9.0	265	737	9.5	●	13374	
19	255/60R18	112	V	XL	7.0~9.0	260	763	9.5	●	14682	
	255/65R18	111	T		7.0~9.0	260	789	9.5		12696	
18	255/70R18	113	T		6.5~8.5	260	815	9.5		13134	
	265/60R18	110	H		7.5~9.5	272	775	9.5		13147	
18	265/65R18	114	S		7.5~9.5	272	801	9.5		13139	
	265/70R18	116	S		7.0~9.0	272	829	9.5		13670	
18	275/60R18	113	H		7.5~9.5	279	787	9.5		13972	
	275/65R18	116	T		7.5~9.5	279	815	9.5		11720	
18	LT275/65R18	123/120	S		7.5~9.0	279	815	10.7		15116	
	285/60R18	116	V		8.0~10.0	292	799	9.5	●	13667	

\* Компания оставляет за собой право вносить любые изменения в каталог, без предварительного уведомления.  
\* Все цифры для ознакомления, компания не несет ответственности за опечатки.

# ROADIAN HTX RH5

ЛЮКС / ДОРОГА / БЕЗДОРОЖЬЕ



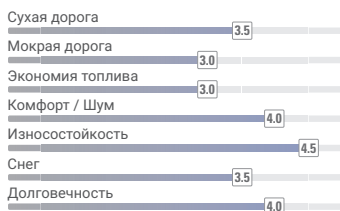
SUV

PICK UP

## ПРЕВОСХОДНЫЕ ХАРАКТЕРИСТИКИ

	<b>Комфорт</b>
	<b>Долговечность</b>
	<b>Износостойкость</b>

## Ключевые индикаторы характеристик



Увеличенная плотность ламелей и зигзагообразный рисунок – улучшенные сцепление и торможение



Крупные плечевые блоки – повышение сцепления в поворотах



Ламели в блоках и трёхмерная кромка блока обеспечивает хорошие характеристики при движении по грязи



Оптимизированная последовательность расположения блоков в центральной и плечевой зонах протектора обеспечивает превосходные характеристики по шуму, износу и самоочистке

Дюйм	Размер	ИН	СС	XL	Обод	Наружная ширина	Наружный диаметр	Глубина протектора	Защита обода диска	Артикул	OE
					Допуск	мм	мм	мм			
17	225/60R17	99	V		6.0~8.0	228	702	8.7	●	14684	
	225/65R17	102	H		6.0~8.0	228	724	8.7		13131	
	235/60R17	102	V		6.5~8.5	240	714	8.7	●	14680	
	235/65R17	108	H	XL	6.5~8.5	240	738	8.7		14399	
	235/70R17	111	T	XL	6.0~8.0	240	762	9.5		13142	
	245/65R17	111	H	XL	7.0~8.5	248	750	8.7		14396	
	245/70R17	110	T		6.5~8.0	248	776	9.5		11729	
	LT245/75R17	121/118	S		6.5~7.5	248	800	10.7		11855	
	255/65R17	110	S		7.0~9.0	260	764	9.5		13143	
	255/70R17	112	T		6.5~8.5	260	790	9.5		11740	
	265/65R17	112	H		7.5~9.5	272	776	9.5		13141	
	LT265/70R17	121/118	R		7.0~8.5	272	804	10.7		12812	
	275/65R17	115	T		7.5~9.5	279	790	9.5		13668	
	285/65R17	116	S		8.0~10.0	292	802	9.5		13669	
16	LT215/85R16	115/112	Q		5.5~7.0	216	772	10.7		11857	
	225/70R16	103	T		6.0~7.5	228	722	9.5		12692	
	225/75R16	108	S	XL	6.0~7.5	223	744	9.5		13133	
	LT225/75R16	115/112	Q		6.0~7.0	223	744	10.7		12685	
	235/60R16	100	H		6.5~8.5	240	688	8.7		14686	
	235/65R16	103	T		6.5~8.5	240	712	8.7		12693	
	235/70R16	106	T		6.0~8.0	240	736	9.5		11725	
	235/75R16	108	T		6.0~8.0	235	758	9.5		12694	
	LT235/85R16	120/116	Q		6.0~7.5	235	806	10.7		11859	
	245/70R16	111	T	XL	6.5~8.0	248	750	9.5		14397	
	245/75R16	111	S		6.5~8.0	248	774	9.5		13130	
	LT245/75R16	120/116	Q		6.5~8.0	248	774	10.7		11851	
	255/65R16	109	H		7.0~9.0	260	738	9.5		12695	
	255/70R16	111	S		6.5~8.5	260	764	9.5		11714	
265/70R16	112	H		7.0~9.0	272	778	9.5		15777		
265/75R16	116	T		7.0~9.0	267	804	9.5		13127		
LT265/75R16	123/120	Q		7.0~8.0	267	804	10.7		11854		
15	225/70R15	100	S		6.0~7.5	228	697	9.5		13137	
	235/70R15	103	S		6.0~8.0	240	711	9.5		13138	
	235/75R15	109	S	XL	6.0~8.0	235	733	9.5		13128	
	235/75R15	109	T	XL	6.0~8.0	235	733	9.5		15864	
	255/70R15	108	H		6.5~8.5	260	739	9.5		15057	
	LT255/70R15	113/110	S		6.5~8.0	260	739	10.7		13971	
	265/70R15	112	T		7.0~9.0	272	753	9.5		15863	
	31X10,5R15LT	109	S		7.0~9.0	268	775	10.7		14007	

\* Компания оставляет за собой право вносить любые изменения в каталог, без предварительного уведомления.  
 \* Все цифры для ознакомления, компания не несет ответственности за печатки.

# ROADIAN AT 4x4

PREMIUM ALL TERRAIN 4X4 & SUV



SUV

PICK UP

## ПРЕВОСХОДНЫЕ ХАРАКТЕРИСТИКИ



**Управляемость и торможение**

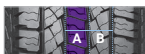


**Долговечность**



**Топливная экономичность**

## Ключевые индикаторы характеристик



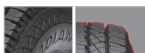
Жёсткие широкие центральные блоки протектора - отличная управляемость и износостойкость



Оптимизированная форма продольных канавок обеспечивает оптимальное соотношение характеристик дорога/бездорожье



Дизайн рисунка протектора с единой формой шага улучшает управляемость и помогает избежать неравномерный износ



Заниженный профиль плеча протектора уменьшает преждевременное "съедание" рисунка протектора в плечевой зоне

Дюйм	Размер	ИН	СС	XL	Обод	Наружная ширина	Наружный диаметр	Глубина протектора	Защита обода диска	Артикул	OE
					Допуск	мм	мм	мм			
20	265/50R20	111	T	XL	7.5~9.5	277	774	9	●	16701	
	285/50R20	116	S	XL	8.0~10.0	297	794	9		16702	
17	245/65R17	111	T	XL	7.0~8.5	248	750	9		16420	
	265/65R17	112	T		7.5~9.5	272	776	9		16424	
16	205R16C	110/108	S		5.5~6.5	208	736	10		16415	
	205/80R16	104	T	XL	5.0~7.0	203	734	9		16414	
	215/65R16	102	T	XL	6.0~7.5	221	686	9		18574	
	LT225/75R16	115/112	S		6.0~7.0	223	744	10.7		16416	
	235/70R16	106	T		6.0~8.0	240	736	9		16417	
	LT235/85R16	120/116	R		6.0~7.5	235	806	10.7		16419	
	245/70R16	107	T		6.5~8.0	248	750	9		16421	
	265/70R16	112	H		7.0~9.0	272	778	9		16426	
15	LT265/75R16	123/120	R		7.0~8.0	267	804	10.7		16427	
	205/70R15	96	T		5.0~7.0	209	669	9		16413	
	205/70R15C	104/102	T		5.5~6.5	209	669	9		17449	
	225/70R15C	112/110	R		6.0~7.0	228	697	9		17447	
	LT235/75R15	104/101	S		6.0~7.0	235	733	10.7		16418	
	265/70R15	112	T		7.0~9.0	272	753	9		16425	
14	31X10,5R15LT	109	S		7.0~9.0	268	775	10.7		16428	
	205/70R14C	102/100	T		5.5~6.5	209	644	9		17448	

\* Компания оставляет за собой право вносить любые изменения в каталог, без предварительного уведомления.  
 \* Все цифры для ознакомления, компания не несет ответственности за опечатки.

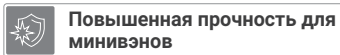


**NBLUE 4Season Van**

ВСЕСЕЗОННАЯ



**ПРЕВОСХОДНЫЕ ХАРАКТЕРИСТИКИ**



**Ключевые индикаторы характеристик**



Улучшенные характеристики на снегу благодаря множественным ламелям и зигзагообразным поперечным канавкам на рисунке протектора



Улучшенные ходовые качества за счет оптимальной формы и расположения ламелей в блоках плечевой зоны протектора - жесткость блоков снижает деформацию плечевой зоны протектора.



Оптимальный отвод воды из пятна контакта для лучшей управляемости на мокрой дороге



Повышенная износостойкость боковины от различных внешних воздействий

**NBLUE 4Season Van**

Дюйм	Размер	ИН	СС	XL	Обод	Наружная ширина	Наружный диаметр	Глубина протектора	Защита обода диска	Артикул	OE
						Допуск	мм	мм			
17	215/60R17C	109/107	T		6.0~7.0	221	690	9.9		11301	
	195/60R16C	99/97	H		5.5~6.5	201	640	9.9		11317	
	195/65R16C	104/102	T		5.5~6.0	201	660	9.9		11346	
	195/75R16C	107/105	R		5.0~6.0	196	698	9.9		17606	
	195/75R16C	110/108	R		5.0~6.0	196	698	9.9		11300	
	205/65R16C	107/105	T		5.5~6.5	209	672	9.9		17601	
	205/75R16C	110/108	R		5.5~6.5	203	714	9.9		17605	
16	215/60R16C	103/101	T		6.0~7.0	221	664	9.9		11308	
	215/65R16C	109/107	T		6.0~7.0	221	686	9.9		17607	
	215/75R16C	116/114	R		5.5~7.0	216	728	9.9		17603	
	225/65R16C	112/110	R		6.0~7.0	228	698	9.9		17600	
	225/75R16C	121/120	R		6.0~7.0	223	744	9.9		11309	
	235/65R16C	115/113	R		6.5~7.5	240	712	9.9		17598	
	235/65R16C	121/119	R		6.5~7.5	240	712	9.9		11347	
15	195/70R15C	104/102	R		5.0~6.0	201	655	9.9		17877	
	LT195/80R15	107/105	N		5.0~6.0	196	693	9.9		18331	
	205/65R15C	102/100	T		5.5~6.5	209	647	9.9		11348	
	205/70R15C	106/104	R		5.5~6.5	209	669	9.9		11288	
15	215/65R15C	104/102	T		6.0~7.0	221	661	9.9		11344	
	215/70R15C	109/107	S		5.5~7.0	221	683	9.9		11294	
	225/70R15C	112/110	R		6.0~7.0	228	697	9.9		17599	

\* Компания оставляет за собой право вносить любые изменения в каталог, без предварительного уведомления.  
 \* Все цифры для ознакомления, компания не несет ответственности за опечатки.

# ROADIAN MTX

НОВАЯ МОДЕЛЬ ГРЯЗЕВЫХ ШИН ДЛЯ ВНЕДОРОЖНИКОВ И ЛЕГКИХ ГРУЗОВИКОВ



ROADIAN MT

ROADIAN MTX

SUV

PICK UP



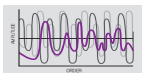
## ПРЕВОСХОДНЫЕ ХАРАКТЕРИСТИКИ

**Сцепление и износостойкость**

**Управляемость и долговечность**

**Внедорожные и зимние характеристики**

## Ключевые индикаторы характеристик



ROADIAN MTX — Competitors

Чередование различных длин шагов протекторных блоков - запатентованная технология подавления шума уменьшает интенсивность и уровень шума



Агрессивная форма грунтозацепов улучшает проходимость в глубоком снегу и грязи



Применение компьютерного моделирования - оптимальное распределение давления в пятне контакта и жесткость блоков протектора



Выталкиватели камней предотвращают застревание кусков грязи и камней

Дюйм	Размер	ИН	СС	XL	Обод	Наружная ширина	Наружный диаметр	Глубина протектора	Защита обода диска	Артикул	OE
						Допуск	мм	мм	мм		
20	33X12,5R20LT	119	Q		8.5~11.0	318	832	16.2	•	16265	
	LT235/80R17	120/117	Q		6.0~7.5	235	808	13.8		15883	
	LT245/75R17	121/118	Q		6.5~7.5	248	800	14.1		15884	
	LT255/75R17	111/108	Q		6.5~8.5	255	814	14.3		15886	
	LT265/70R17	121/118	Q		7.0~8.5	272	804	14.6		15887	
	LT285/70R17	121/118	Q		7.5~9.0	292	832	15.2		15713	
17	LT295/70R17	121/118	Q		7.5~10.0	299	852	15.4		15888	
	LT305/65R17	121/118	Q		8.5~11.0	311	834	15.6		16398	
	LT315/70R17	121/118	Q		8.0~11.0	323	880	15.8		16399	
	33X12,5R17LT	121	Q		8.5~11.0	318	832	16.2		16261	
	35X12,5R17LT	121	Q		8.5~11.0	318	883	16.2		16262	
	37X12,5R17LT	121	Q		8.5~11.0	318	934	16.2		16348	
15	33X12,5R15LT	108	Q		8.5~11.0	318	832	16.2		15867	
	35X12,5R15LT	113	Q		8.5~11.0	318	877	16.2		15871	

## ROADIAN MT

16	LT235/85R16	120/116	Q		6.0~7.5	241	806	13.5		10658	
	LT235/75R15	104/101	Q		6.0~7.0	234	730	13.6		10447	
15	31X10,5R15LT	109	Q		7.0~9.0	272	777	14		10674	

\* Компания оставляет за собой право вносить любые изменения в каталог, без предварительного уведомления.  
\* Все цифры для ознакомления, компания не несет ответственности за опечатки.

# ROADIAN CT8

ЛЕГКИЕ ГРУЗОВИКИ / МИКРОАВТОБУСЫ



VAN

## ПРЕВОСХОДНЫЕ ХАРАКТЕРИСТИКИ



**Мокрая дорога**

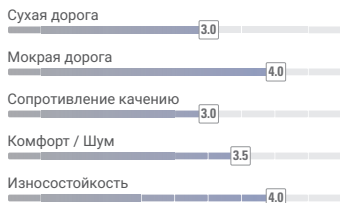


**Прочность каркаса**



**Увеличенный пробег**

## Ключевые индикаторы характеристик



Дизайн и расположение блоков протектора в плечевой зоне, как ребра жесткости - позволяет максимально нагружать транспорт



Выемка квадратной формы в конструкции блока на изгибе снижает трение между блоками - повышает долговечность



Кромка с выемкой - улучшенное сцепление



Прямые канавки - улучшенный дренаж воды из пятна контакта

Дюйм	Размер	IH	CS	XL	Обод	Наружная ширина	Наружный диаметр	Глубина протектора	Защита обода диска	Артикул	OE
					Допуск	мм	мм	мм			
16	175/75R16C	101/99	R		4.5~5.5	177	668	8.7		13790	
	185/75R16C	104/102	T		5.0~6.0	184	684	8.7		13791	
	195/60R16C	99/97	H		5.5~6.5	201	640	8.7		13792	
	195/65R16C	104/102	R		5.5~6.0	201	660	8.7		13793	
	195/75R16C	110/108	T		5.0~6.0	196	698	9.6		15158	IVECO DAILY
	195/75R16C	107/105	T		5.0~6.0	196	698	9.5		15074	
	205/65R16C	107/105	T		5.5~6.5	209	672	8.7		13794	
	205R16C	110/108	S		5.5~6.5	208	736	9.1		15065	
	205R16C	110/108	T		5.5~6.5	208	736	9.1		13796	
	205/75R16C	113/111	R		5.5~6.5	203	714	9.1		13795	
	215/60R16C	108/106	T		6.0~7.0	221	664	8.7		13798	
	215/65R16C	109/107	T		6.0~7.0	221	686	8.7		13799	
	225/60R16C	105/103	T		6.5~7.5	228	676	8.7		13812	
	225/60R16C	112/110	T		6.0~7.0	228	698	8.7		11595	
	225/75R16C	121/120	S		6.0~7.0	223	744	9.5		13801	
	235/65R16C	115/113	R		6.5~7.5	240	712	8.7		13802	
15	185R15C	103/102	R		5.0~6.0	188	674	8.7		13813	
	195/70R15C	104/102	T		5.0~6.0	201	655	9.1		13782	
	195R15C	106/104	R		5.0~6.0	198	690	9.6		14506	
	195/80R15LT	107/105	N		5.0~6.0	196	693	9.1		18466	
	205/65R15C	102/100	S		5.5~6.5	209	647	8.7		13811	
	205/70R15C	106/104	T		5.5~6.5	209	669	9.1		13784	
	205/70R15C	104/102	T		5.5~6.5	209	669	9.1		15063	
	215/65R15C	104/102	T		6.0~7.0	221	661	8.7		15073	
	215/70R15C	109/107	T		5.5~7.0	221	683	10		13785	
	225/70R15C	112/110	R		6.0~7.0	228	697	9.1		15064	
14	225/70R15C	112/110	T		6.0~7.0	228	697	9.1		17275	
	165/70R14C	89/87	R		4.5~5.0	170	588	7.9		13788	
	175/65R14C	90/88	T		5.0~5.5	177	584	8.7		13789	
	175/70R14C	95/93	T		4.5~5.5	177	602	8.3		13809	
	185/75R14C	102/100	Q		5.0~6.0	184	634	8.3		13810	
	185R14C	102/100	T		5.0~6.0	188	650	8.3		13781	
	185R14C	102/100	T		5.0~6.0	188	650	8.3		14502	
	195R14C	106/104	R		5.0~6.0	198	666	8.7		16050	
	195R14C	106/104	R		5.0~6.0	198	666	8.7		13780	
	205R14C	109/107	T		5.5~6.5	208	686	8.7		13807	
215/75R14C	112/110	T		5.5~7.0	216	678	8.7		13808		

\* Компания оставляет за собой право вносить любые изменения в каталог, без предварительного уведомления.  
 \* Все цифры для ознакомления, компания не несет ответственности за опечатки.



## ROADIAN GTX

HYUNDAI KIA



Дюйм	Размер	ИН	СС	XL	Обод		Наружная ширина	Наружный диаметр	Глубина протектора	Защита обода диска	Артикул	ОЕ
					Допуск	мм						
19	235/55R19	101	H		6.5~8.5	245	741	7.7		16583	HYUNDAI TUCSON/ SANTAFE KIA SPORTAGE/ SORENTO	
18	235/60R18	103	H		6.5~8.5	240	739	7.5		17142	HYUNDAI TUCSON/ SANTAFE KIA SPORTAGE/ SORENTO	
17	235/65R17	104	H		6.5~8.5	240	738	7.5		16581	HYUNDAI TUCSON/ SANTAFE KIA SPORTAGE/ SORENTO	

## ROADIAN CTX

FIAT HYUNDAI



Дюйм	Размер	ИН	СС	XL	Обод		Наружная ширина	Наружный диаметр	Глубина протектора	Защита обода диска	Артикул	ОЕ
					Допуск	мм						
18	235/55R18	104	H	XL	6.0~8.0	238.5	714	8		17159	HYUNDAI H1 STARIA	
	235/55R18C	104/102	H		6.5~8.5	235	717	7.7		18674	HYUNDAI H1 STARIA	
17	215/65R17	108	H	XL	6.0~7.5	218	814	7.9		18651	HYUNDAI H1 STARIA	
	215/65R17C	108/105	H		6.0~7.5	219.5	711	8		17158	HYUNDAI H1 STARIA	
15	215/70R15C	109/107	S		5.5~7.0	221	683	9.1		17418	FIAT DUCATO	

## NPRIZ RH7

CHRYSLER KIA SSANGYONG MOTOR



Дюйм	Размер	ИН	СС	XL	Обод		Наружная ширина	Наружный диаметр	Глубина протектора	Защита обода диска	Артикул	ОЕ
					Допуск	мм						
19	235/50R19	99	H		6.5~8.5	245	719	7.8		16497	SSANGYONG ACTYON	
18	225/55R18	98	H		6.0~8.0	233	705	8.4	•	14179	KIA SPORTAGE	
	235/55R18	100	H		6.5~8.5	245	715	8.1		16496	SSANGYONG KORANDO	
17	235/70R17	107	H		6.0~8.0	240	762	8.8	•	14967	SSANGYONG REXTON	
18	235/60R18	103	H		6.5~8.5	240	739	7.3		14376	CHRYSLER PACIFICA	

## NPRIZ RH7Q

## NFERA RUS

HYUNDAI



Дюйм	Размер	ИН	СС	XL	Обод		Наружная ширина	Наружный диаметр	Глубина протектора	Защита обода диска	Артикул	ОЕ
					Допуск	мм						
17	215/60R17	96	H		6.0~7.5	221	690	7.4		17144	HYUNDAI CRETA NEW	
16	205/65R16	95	H		5.5~7.5	209	672	7.4		17143	HYUNDAI CRETA NEW	

## ROADIAN 581

HYUNDAI



Дюйм	Размер	ИН	СС	XL	Обод		Наружная ширина	Наружный диаметр	Глубина протектора	Защита обода диска	Артикул	ОЕ
					Допуск	мм						
16	205/55R16	91	H		5.5~7.5	214	632	7.6		11368	HYUNDAI I30	
15	195/65R15	91	H		5.5~7.0	201	635	7.8		16316	HYUNDAI I30	

## ROADIAN 541

SSANGYONG MOTOR



Дюйм	Размер	ИН	СС	XL	Обод		Наружная ширина	Наружный диаметр	Глубина протектора	Защита обода диска	Артикул	ОЕ
					Допуск	мм						
16	225/75R16	104	H		6.0~7.5	223	744	8.8	•	11051	SSANGYONG ACTYON	
	235/75R16	108	H		6.0~8.0	235	758	8.8	•	11052	SSANGYONG REXTON, KYRON	

## ROADIAN 542

18	265/60R18	110	H		7.5~9.5	272	775	8.4	•	10994	KIA MOHAVE
----	-----------	-----	---	--	---------	-----	-----	-----	---	-------	------------

## CP 521

HYUNDAI SSANGYONG MOTOR



Дюйм	Размер	ИН	СС	XL	Обод		Наружная ширина	Наружный диаметр	Глубина протектора	Защита обода диска	Артикул	ОЕ
					Допуск	мм						
17	235/60R17	106	H	XL	6.5~8.5	240	714	8.8		16686	SSANGYONG KORANDO TURISMO	
16	215/70R16C	108/106	T		5.5~7.0	221	708	8.6	•	13355	HYUNDAI STAREX	

## ВАЖНЫЕ МЕРЫ ТЕХНИКИ БЕЗОПАСНОСТИ И ИНФОРМАЦИЯ О ТЕХНИЧЕСКОМ ОБСЛУЖИВАНИИ

Любая шина, как бы идеально она не была сконструирована, может выйти из строя из-за прокола, удара, неправильного давления, перегруза или других нарушенных условий эксплуатации. Выход из строя автошин может привести к серьезному материальному ущербу, а также к серьезным травмам. Чтобы существенно снизить эти риски настоятельно рекомендуем следующее:

### ВНИМАНИЕ!

#### СЕРЬЕЗНЫЕ ТРАВМЫ МОГУТ ВОЗНИКНУТЬ В РЕЗУЛЬТАТЕ:

- Повреждения шины вследствие низкого давления / перегруза транспортного средства - следуйте руководству по эксплуатации Вашего транспортного средства.
- Взрыв шины в сборе на диске из-за неправильного монтажа - только специально обученный персонал должен монтировать шины.

#### ПРОВЕРЯЙТЕ ДАВЛЕНИЕ ВО ВСЕХ ШИНАХ:

Давление в шинах, включая запасное колесо, должно проверяться не реже одного раза в месяц до начала движения, когда шины холодные (спустя 3 часа после остановки транспортного средства). Не снижайте давление воздуха, когда шины горячие. Используйте шинный манометр для проверки давления и поддержания его на рекомендованном заводом-изготовителем транспортного средства уровне. Если давление в шине падает больше, чем на 0,07 атм в месяц, надо проверить шину на прокол. Надлежащее давление в шинах очень важно для: комфорта при езде, управляемости и срока службы. Вы должны всегда поддерживать правильное давление в шинах согласно рекомендациям производителя автомобиля. Кроме того, в Вашем автомобиле установлено информационное табло, которое указывает надлежащий размер шин и давление для вашей конкретной модели автомобиля.

#### РЕГУЛИРОВКА РАЗВАЛА-СХОЖДЕНИЯ И БАЛАНСИРОВКА КОЛЕС:

Эти параметры очень важны для комфортабельности и продления срока службы шин. Проверяйте Ваши шины на предмет износа хотя бы 1 раз в месяц. Если шины изнашиваются неравномерно, например, с внутренней стороны протектора больше, значит углы установки колес не отрегулированы должным образом. Это не только сокращает срок службы шин, но и отрицательно влияет на ходовые характеристики Вашего автомобиля. Следовательно, при возникновении неравномерного износа произведите регулировку углов установки колес. Если давление в шине ниже нормы, то сильнее будут изнашиваться плечевые зоны протектора. Шины с недостаточным давлением изнашиваются быстрее в плечевой части, чем в центральной части протектора. Эксплуатация шины с пониженным давлением может привести к её повреждению. Проконсультируйтесь с Вашим дилером.

#### НЕ ПЕРЕГРУЖАЙТЕ ВАШ АВТОМОБИЛЬ:

Максимальная грузоподъемность и давление воздуха маркируется на боковине шины. Не превышайте эти пределы. Если Вы будете следовать инструкциям по загрузке Вашего автомобиля, Вы можете быть уверены, что Ваши шины не перегружены. Эксплуатация шин с перегрузом вызывает избыточную генерацию тепла, что может привести к взрыву шины при движении.

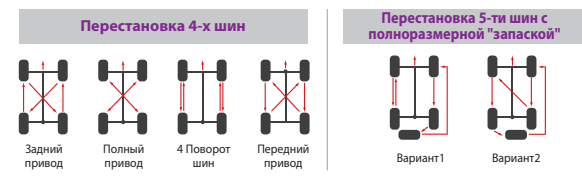
#### ПЕРЕСТАНОВКА ШИН:

Целью перестановки колес является достижение более равномерного износа всех шин на автомобиле. Перед перестановкой колес необходимо проверить шины на наличие неравномерного износа и/или механических повреждений и при необходимости устранить неисправности.



**Выполняйте перестановку колес каждые 9.500 км.**

Здесь указаны возможные схемы перестановки. Пожалуйста, обратитесь к инструкции по эксплуатации автомобиля для получения точной схемы



## РАСШИФРОВКА РАЗМЕРА ШИНЫ



**225 / 60 R 15 96 V**

- Ширина секции (мм)
- Высота профиля (%)
- Радиальная конструкция
- Посадочный диаметр (дюйм)
- Индекс нагрузки (ИН)
- Символ скорости (СС)

## ИНДЕКС НАГРУЗКИ

ИН	кг	ИН	кг	ИН	кг	ИН	кг	ИН	кг
50	190	76	400	102	850	128	1800	154	3750
51	195	77	412	103	875	129	1850	155	3875
52	200	78	425	104	900	130	1900	156	4000
53	206	79	437	105	925	131	1950	157	4125
54	212	80	450	106	950	132	2000	158	4250
55	218	81	462	107	975	133	2060	159	4375
56	224	82	475	108	1000	134	2120	160	4500
57	230	83	487	109	1030	135	2180	161	4625
58	236	84	500	110	1060	136	2240	162	4750
59	243	85	515	111	1090	137	2300	163	4875
60	250	86	530	112	1120	138	2360	164	5000
61	257	87	545	113	1150	139	2430	165	5150
62	265	88	560	114	1180	140	2500	166	5300
63	272	89	580	115	1215	141	2575	167	5450
64	280	90	600	116	1250	142	2650	168	5600
65	290	91	615	117	1285	143	2725	169	5800
66	300	92	630	118	1320	144	2800	170	6000
67	307	93	650	119	1360	145	2900	171	6150
68	315	94	670	120	1400	146	3000	172	6300
69	325	95	690	121	1450	147	3075	173	6500
70	335	96	710	122	1500	148	3150	174	6700
71	345	97	730	123	1550	149	3250	175	6900
72	355	98	750	124	1600	150	3350	176	7100
73	365	99	775	125	1650	151	3450	177	7300
74	375	100	800	126	1700	152	3550	178	7500
75	387	101	825	127	1750	153	3650	179	7750

## СИМВОЛ СКОРОСТИ

Символ скорости	P	Q	R	S	T	U	H	V	W	Y
Макс. скорость(км/ч)	150	160	170	180	190	200	210	240	270	300



# **NEXEN** NEXEN TIRE

we got you

## **НЕКСЕН ТАЙР РУС**

Россия, Москва, 123610, Краснопресненская наб., 12,  
офис 1603 Центр Международной Торговли, Подъезд №3.

**T** +7 495 120 4684 **Ф** +7 495 120 4684

**Web:** <http://www.nexentire.com/ru/>