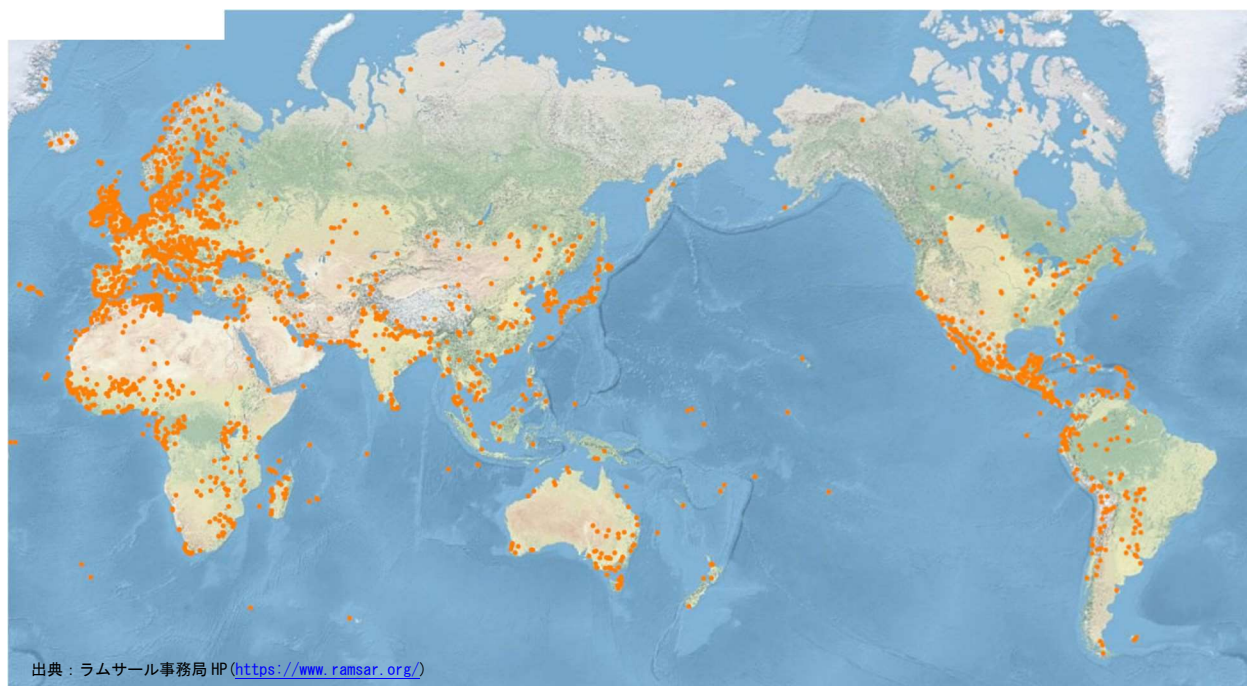


資料編

資料編① 参考図



出典：ラムサール事務局 HP (<https://www.ramsar.org/>)

世界のラムサール条約登録湿地分布図（170 各国・2,413 湿地）



日本のラムサール条約登録湿地分布図（28 都道県・52 湿地）

※いずれも令和2年（2020年）12月時点

資料編② 水質調査結果一覧

◇調査概要

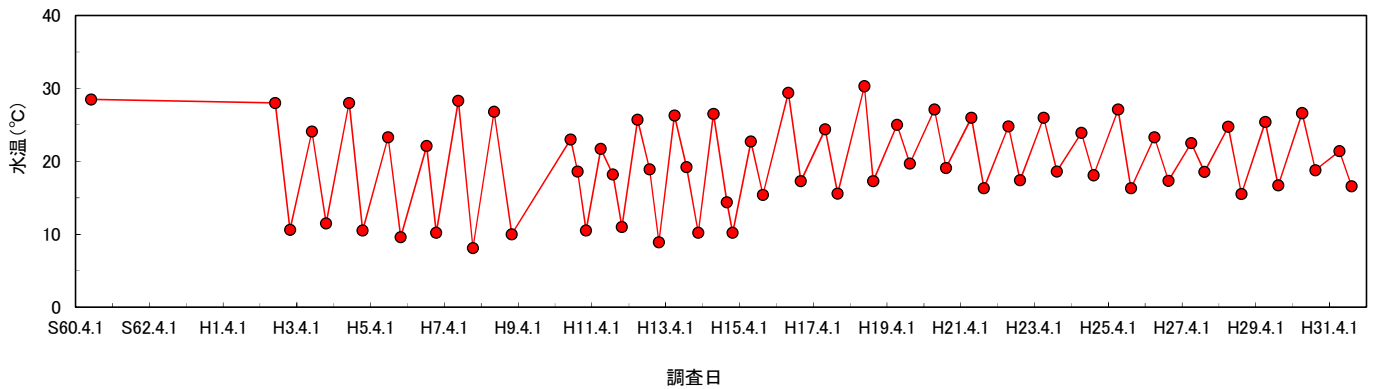
調査期間：昭和 60 年から令和元年（1985 年から 2019 年）

調査地点：葛西海浜公園西なぎさ沖合

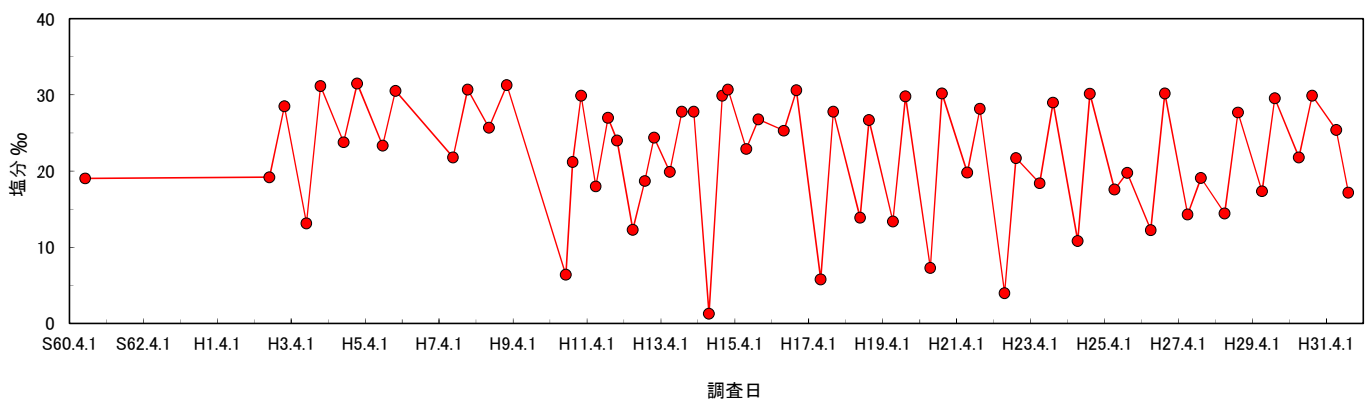
出典：平成 31 年度海上公園水質調査委託報告書（過年度調査結果とりまとめ）

◇調査結果

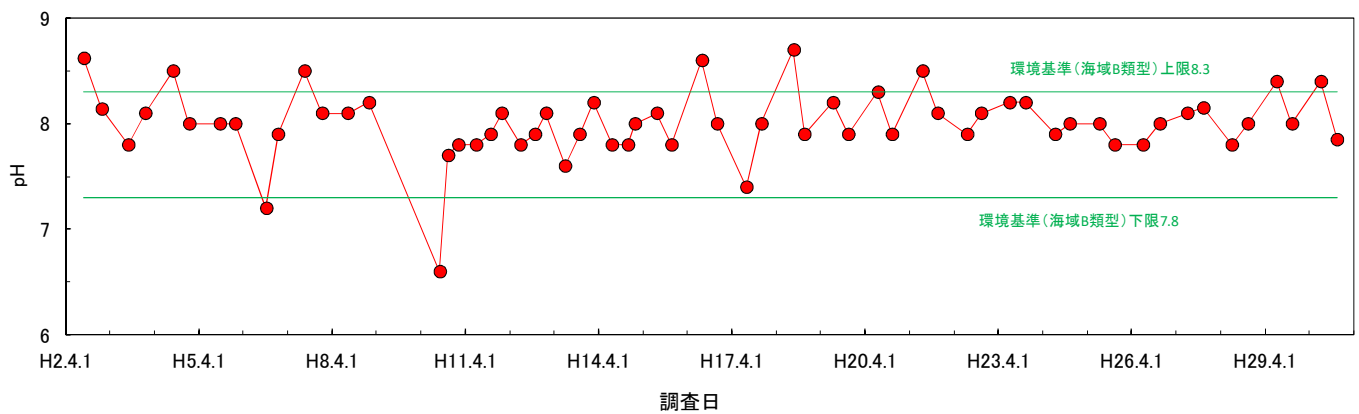
・水温



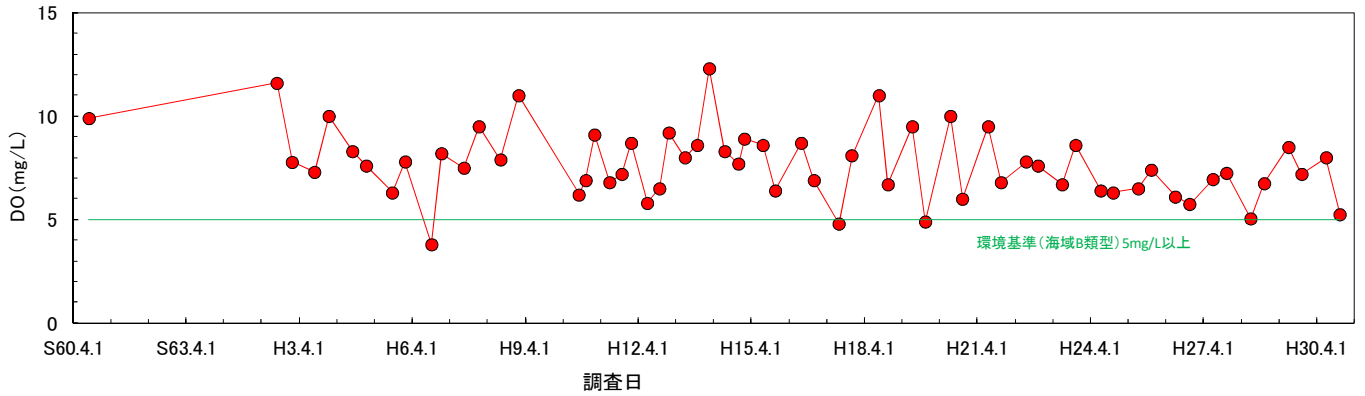
・塩分



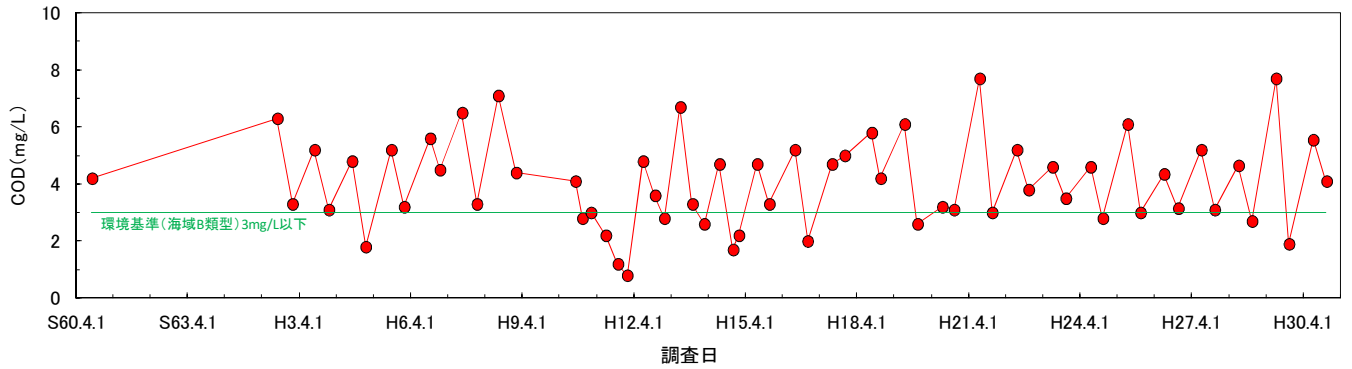
・ph（水素イオン濃度）



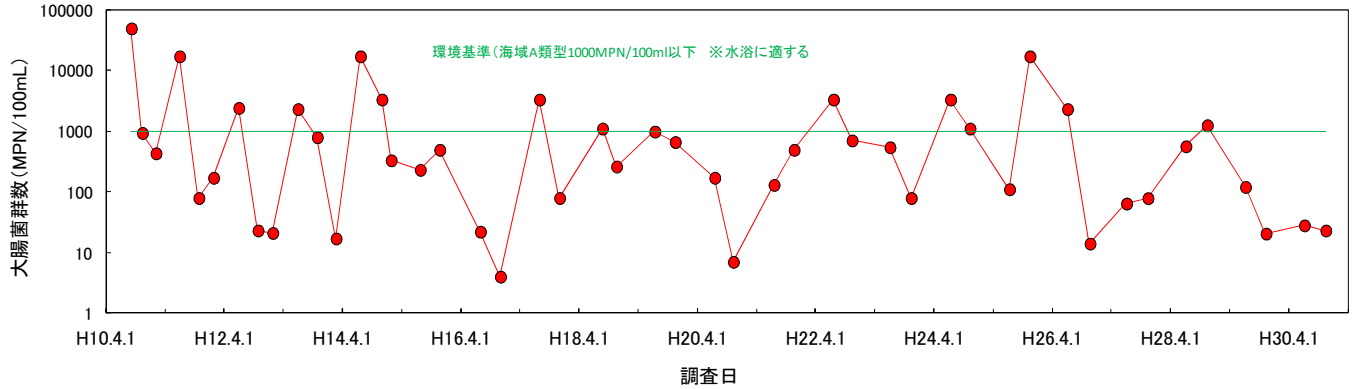
・ DO (溶存酸素)



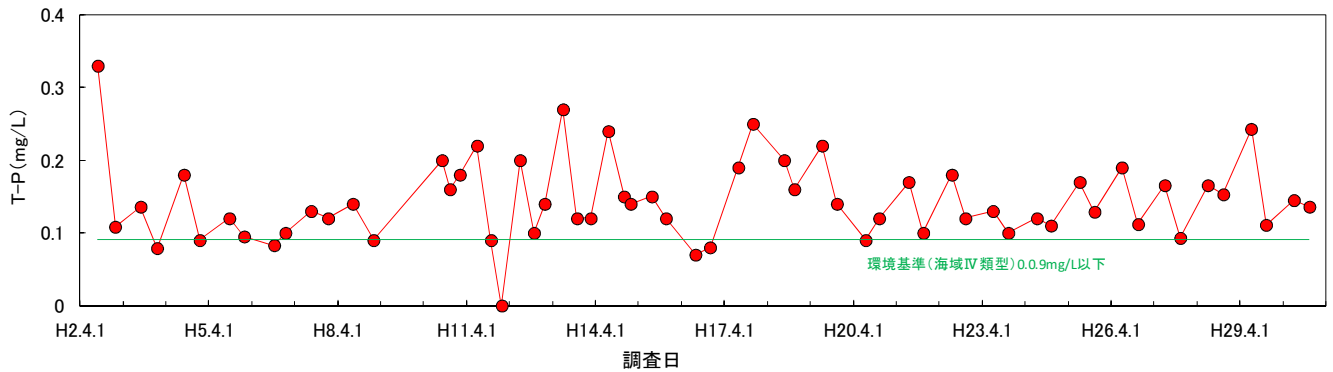
・ COD (化学的酸素要求量)



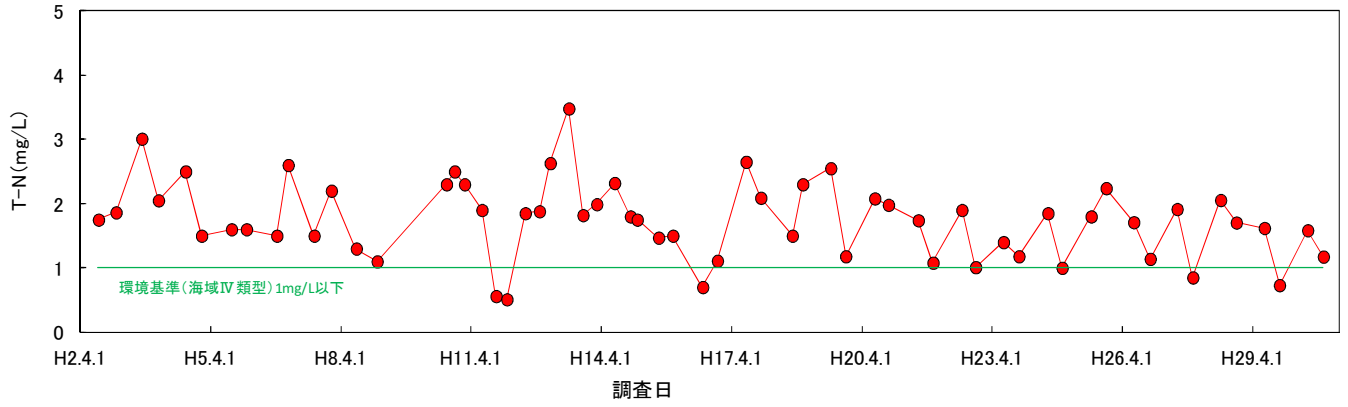
・ 大腸菌群



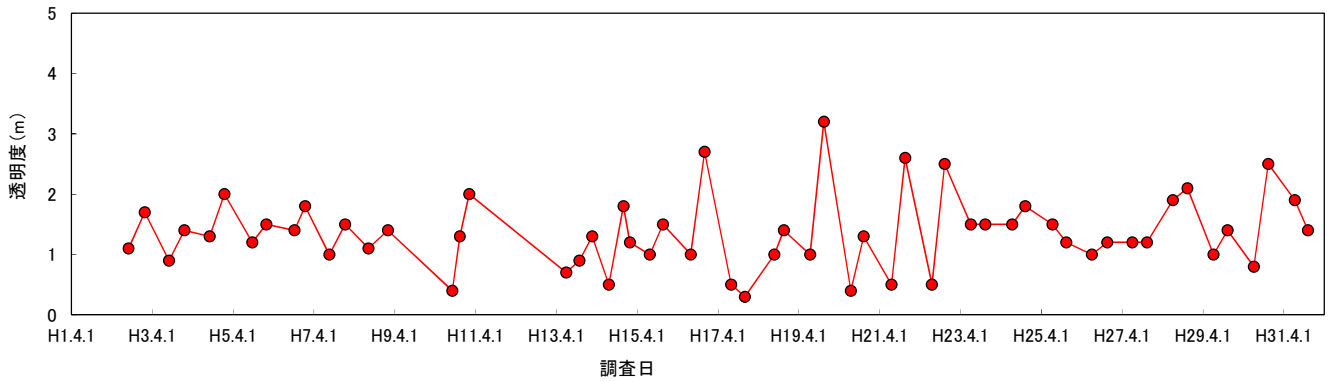
・ T-P (全リン)



・ T-N (全窒素)



・ 透明度



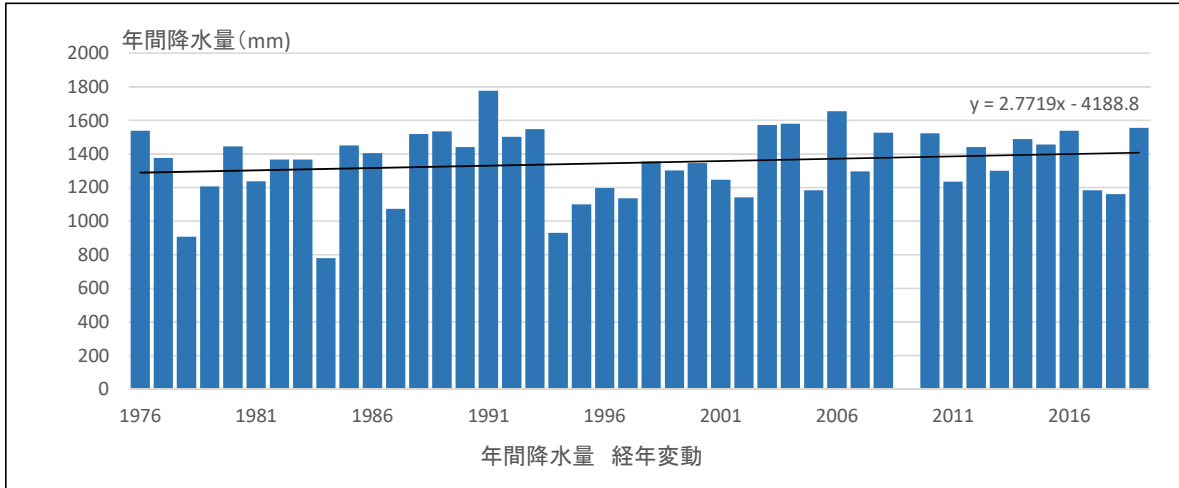
資料編③ 気象情報一覽

◇江戸川区臨海地点 気象情報

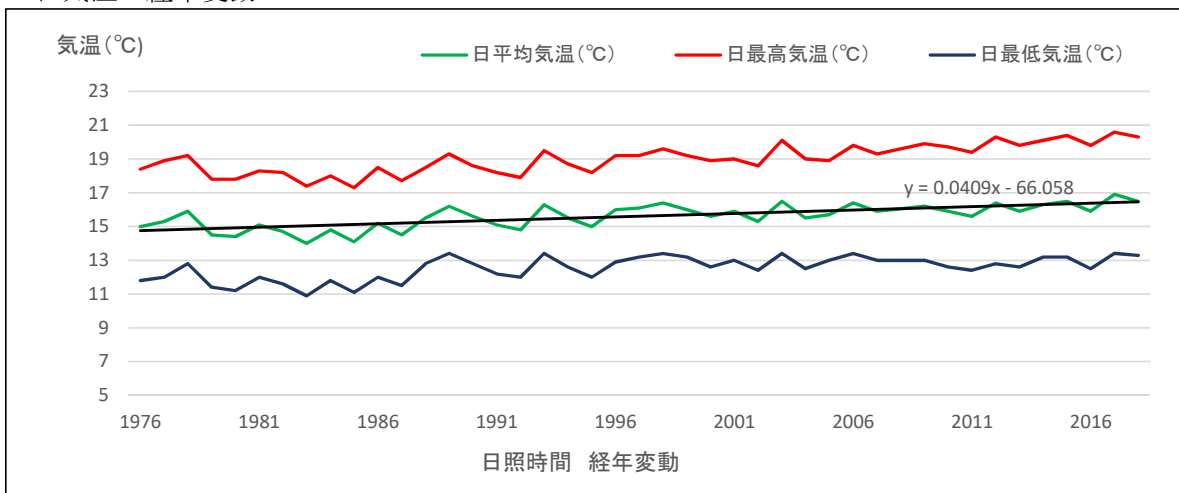
年	降水量(mm)				気温(°C)						風向・風速(m/s)				日照時間(h)
	合計	日最大	最大		平均			最高	最低	平均風速	最大風速		最大瞬間風速		
			1時間	10分間	日平均	日最高	日最低				風速	風向	風速	風向	
1976	1539	84	38	///	///	///	///	14.2]	-2.9]	///	12]	北北西	///	///	116.0]
1977	1376	112	24	///	15.0	18.4	11.8	34.1	-4.1	4.3	17	南南西	///	///	2504.4
1978	908	48	16	///	15.3	18.9	12.0	37.0	-2.8	4.5	18	北西	///	///	2625.4
1979	1207	104	22	///	15.9	19.2	12.8	32.3	-1.8	4.4	28	南	///	///	2464.6
1980	1446	58	23	///	14.5	17.8	11.4	31.8	-2.1	4.5	17	南西	///	///	2345.9
1981	1237	198	45	///	14.4	17.8	11.2	33.0	-3.3	4.2	22	東	///	///	2372.6
1982	1368	121	30	///	15.1	18.3	12.0	31.5	-1.7	4.2	24	南東	///	///	2331.5
1983	1368	84	31	///	14.7	18.2	11.6	36.7	-1.8	4.1	18	南南西	///	///	2308.8
1984	779	108	27	///	14.0	17.4	10.9	33.7	-3.8	4.0	16	南西	///	///	2411.3
1985	1450	104	24	///	14.8	18.0	11.8	32.6	-3.1	3.9	18	東	///	///	2232.9
1986	1406	205	36	///	14.1	17.3	11.1	33.3	-2.5	4.0	18	北西	///	///	218.3]
1987	1073	59	24	///	15.2	18.5	12.0	32.4	-1.7	4.2	15	南南西	///	///	1790.9
1988	1520	167	43	///	14.5	17.7	11.5	31.0	-2.6	3.9	14	北西	///	///	1720.9
1989	1534	160	30	///	15.5	18.5	12.8	31.4	0.8	4.1	17	南	///	///	1733.0
1990	1440	141	34	///	16.2	19.3	13.4	33.4	-2.0	4.1	19	東南東	///	///	1810.1
1991	1777	204	39	///	15.6	18.6	12.8	33.7	-0.5	3.8	16	南	///	///	1636.2
1992	1502	132	29	///	15.1	18.2	12.2	33.2	-0.2	3.9	14	南	///	///	1626.8
1993	1547	173	40	///	14.8	17.9	12.0	30.7	0.5	3.8	16	西北西	///	///	1618.7
1994	929	62	19	///	16.3	19.5	13.4	35.9	-0.8	3.8	15	北西	///	///	1986.4
1995	1101	90	17	///	15.5	18.7	12.6	34.3	-0.4	3.8	15	南南西	///	///	1951.8
1996	1196	249	29	///	15.0	18.2	12.0	35.2	-1.1	3.8	19	北西	///	///	1920.5
1997	1137	69	35	///	16.0	19.2	12.9	35.1	-2.3	3.9	17	南	///	///	2062.3
1998	1357	68	25	///	16.1	19.2	13.2	33.1	-0.3	3.7	20	南東	///	///	1553.5
1999	1302	115	32	///	16.4	19.6	13.4	32.5	-1.3	3.9	15	南南西	///	///	2056.5
2000	1346	107	85	///	16.0	19.2	13.2	32.9	-0.8	3.8	15	北西	///	///	1860.5]
2001	1247	173	30	///	15.6	18.9	12.6	35.8	-2.4	4.0	25	南東	///	///	///
2002	1142	78	33	///	15.9	19.0	13.0	34.0	0.0	4.1	23	東南東	///	///	///
2003	1573	148	37	///	15.3	18.6	12.4	32.6	-0.9	4.1	16	南	///	///	///
2004	1581	203	57	///	16.5	20.1	13.4	38.0	-0.5	4.3	21	北西	///	///	///
2005	1184	66	22	///	15.5	19.0	12.5	36.3	-0.7	4.0	19	東	///	///	///
2006	1654	144	35	///	15.7	18.9	13.0	34.3	-1.7	3.9	16	北西	///	///	///
2007	1297	106	55	///	16.4	19.8	13.4	34.8	-0.1	4.0	25	南東	///	///	///
2008	1528.5	85.0	31.5	///	15.9	19.3	13.0	33.7	0.3	3.9	21	東北東	///	///	///
2009	1340.0]	103.5]	55.5]	30.0]	10.7]	14.3]	7.3]	26.4]	0.1	3.9]	25.1]	南	32.9]	南	467.3]
2010	1522.5	94.5	32.5	20.5	16.2	19.9	13.0	35.8	-2.1	4.2	26.7	南南西	35.2	南南西	2127.5
2011	1235.5	74.5	49.5	18.0	15.9	19.7	12.6	34.7	-2.1	4.0	30.5	南南西	41.0	南南西	2202.4
2012	1442.0	71.0	38.0	14.0	15.6	19.4	12.4	34.6	-3.0	3.9	26.1	南南西	34.0	南南西	2156.2
2013	1301.0	188.5	46.0	10.0	16.4	20.3	12.8	37.5	-2.2	4.2	24.5	南	33.7	南	2274.0
2014	1490.5	124.5	51.5	23.0	15.9	19.8	12.6	34.8	-1.5	3.8]	21.8]	南南東	28.9]	南	2199.0
2015	1456.5	99.0	32.0	13.5	16.3	20.1	13.2	36.2	-1.0	3.8	25.0	南	34.3	南	2061.0
2016	1538.5	97.0	27.5	11.0	16.5	20.4	13.2	37.8	-1.8	3.6	22.2	南南西	30.5	南南西	1962.0
2017	1182.5	116.0	24.0	8.5	15.9	19.8	12.5	34.3	-2.4	3.8	24.6	南	33.7	南	2182.8
2018	1161.5	67.0	49.0	13.5	16.9	20.6	13.4	36.4	-2.4	4.1	29.6	南南西	39.3	南南西	2219.7
2019	1555.5	149.5	72.0	17.0	16.5	20.3	13.3	34.6	-0.9	3.7	32.6	南	43.8	南	2053.5

出典：気象庁 HP <http://www.jma.go.jp/jma/index.html>

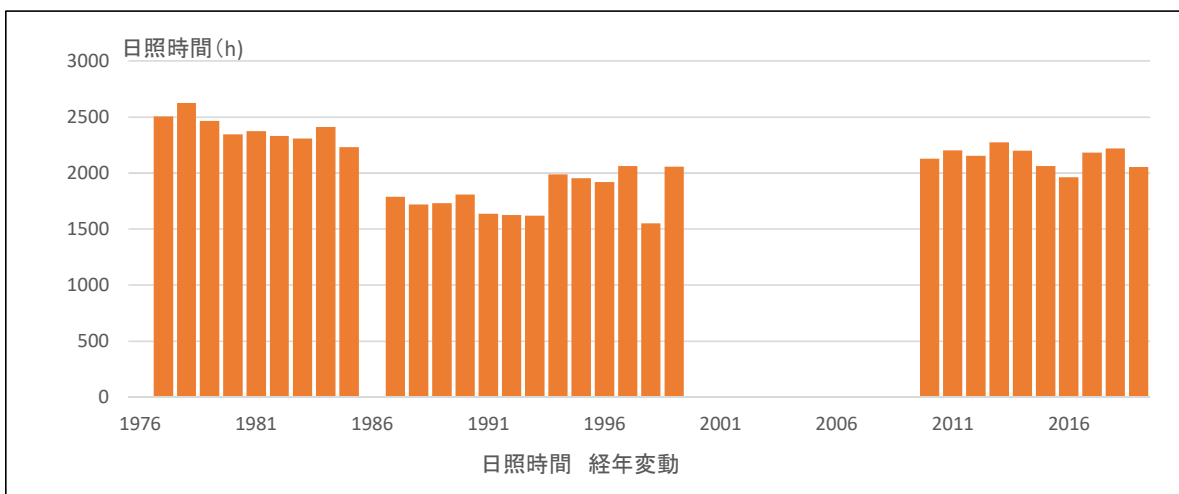
• 年間降水量 経年変動



• 日気温 経年変動



• 日照時間 経年変動



資料編④ 確認生物目録

確認した生物の一覧(鳥類)

和名	学名	重要種の選定基準							外来種の選定基準	
		国内					国際		外来生物法	生態系被害 R
		文化財保護法	鳥獣保護管理法	種の保存法	環境省 RL	東京都 RDB (区部)	種の保存法	IUCN		
アビ	<i>Gavia stellata</i>							LC		
カイツブリ	<i>Tachybaptus ruficollis</i>						NT	LC		
ハジロカイツブリ	<i>Podiceps nigricollis</i>							LC		
ミミカイツブリ	<i>Podiceps auritus</i>							VU		
アカエリカイツブリ	<i>Podiceps grisegena</i>						NT	LC		
カンムリカイツブリ	<i>Podiceps cristatus</i>						留意	LC		
カワウ	<i>Phalacrocorax carbo</i>							LC		
ヨシゴイ	<i>Ixobrychus sinensis</i>				NT	CR		LC		
ゴイサギ	<i>Nycticorax nycticorax</i>							LC		
アマサギ	<i>Bubulcus ibis</i>							LC		
ダイサギ	<i>Egretta alba</i>						VU	LC		
チュウサギ	<i>Egretta intermedia</i>				NT	VU		LC		
コサギ	<i>Egretta garzetta</i>						VU	LC		
クロサギ *1	<i>Egretta sacra</i>							LC		
カラシラサギ	<i>Egretta eulophotes</i>				NT			VU		
アオサギ	<i>Ardea cinerea</i>							LC		
ヘラサギ	<i>Platalea leucorodia</i>				DD			LC		
クロツラヘラサギ	<i>Platalea minor</i>				EN	CR		EN		
ツクシガモ *1	<i>Tadorna tadorna</i>		希少		VU			LC		
マガモ	<i>Anas platyrhynchos</i>							LC		
カルガモ	<i>Anas poecilorhyncha</i>							LC		
コガモ	<i>Anas crecca</i>							LC		
トモエガモ	<i>Anas formosa</i>		希少		VU	CR		LC		
ヨシガモ	<i>Anas falcata</i>					CR		NT		
オカヨシガモ	<i>Anas strepera</i>							LC		
ヒドリガモ	<i>Anas penelope</i>							LC		
オナガガモ	<i>Anas acuta</i>							LC		
ハシビロガモ	<i>Anas clypeata</i>							LC		
ホシハジロ	<i>Aythya ferina</i>							VU		
キンクロハジロ	<i>Aythya fuligula</i>							LC		
スズガモ	<i>Aythya marila</i>						留意	LC		
コスズガモ	<i>Aythya affinis</i>							LC		
クロガモ	<i>Melanitta nigra</i>						DD	LC		
ビロードキンクロ	<i>Melanitta fusca</i>						DD	LC		
ホオジロガモ	<i>Bucephala clangula</i>						VU	LC		
ミコアイサ	<i>Mergus albellus</i>						EN	LC		

*1: 葛西鳥類目録 Ver. 1-葛西臨海公園・葛西海浜公園の鳥 1994年~2013年- (日本野鳥の会東京・研究部)

和名	学名	重要種の選定基準							外来種の選定基準	
		国内					国際		外来生物法	生態系被害 R
		文化財保護法	鳥獣保護管理法	種の保存法	環境省 RL	東京都 RDB (区部)	種の保存法	IUCN		
ウミアイサ	<i>Mergus serrator</i>					DD		LC		
ミサゴ	<i>Pandion haliaetus</i>				NT	EN		LC		
トビ	<i>Milvus migrans</i>					NT		LC		
オオタカ	<i>Accipiter gentilis</i>		希少		NT	CR		LC		
ハイタカ	<i>Accipiter nisus</i>				NT	EN		LC		
ノスリ	<i>Buteo buteo</i>					EN		LC		
チュウヒ	<i>Circus spilonotus</i>		希少	国内	EN	EN		LC		
ハヤブサ	<i>Falco peregrinus</i>		希少	国内	VU	EN		LC		
チョウゲンボウ	<i>Falco tinnunculus</i>					EN		LC		
クイナ	<i>Rallus aquaticus</i>					DD		LC		
ヒクイナ	<i>Porzana fusca</i>				NT	CR		LC		
バン	<i>Gallinula chloropus</i>					VU		LC		
オオバン	<i>Fulica atra</i>					VU		LC		
タマシギ	<i>Rostratula benghalensis</i>				VU	EN		LC		
ミヤコドリ	<i>Haematopus ostralegus</i>				NT	EN		NT		
ハジロコチドリ	<i>Charadrius hiaticula</i>							LC		
コチドリ	<i>Charadrius dubius</i>					VU		LC		
イカルチドリ	<i>Charadrius placidus</i>					DD		LC		
シロチドリ	<i>Charadrius alexandrinus</i>		希少		VU	VU		LC		
メダイチドリ	<i>Charadrius mongolus</i>					NT	国際	LC		
オオメダイチドリ	<i>Charadrius leschenaultii</i>						国際	LC		
ムナグロ	<i>Pluvialis fulva</i>					VU		LC		
ダイゼン	<i>Pluvialis squatarola</i>					VU		LC		
タゲリ	<i>Vanellus vanellus</i>					VU		LC		
キョウジョシギ	<i>Arenaria interpres</i>					VU		LC		
トウネン	<i>Calidris ruficollis</i>					NT		NT		
ヒバリシギ	<i>Calidris subminuta</i>					VU		LC		
ウズラシギ	<i>Calidris acuminata</i>					VU		LC		
ハマシギ	<i>Calidris alpina</i>				NT	NT		LC		
サルハマシギ	<i>Calidris ferruginea</i>					CR	国際	NT		
コオバシギ	<i>Calidris canutus</i>					CR	国際	NT		
オバシギ	<i>Calidris tenuirostris</i>					EN	国際	EN		
ミユビシギ	<i>Crocethia alba</i>					EN		LC		
エリマキシギ	<i>Philomachus pugnax</i>					CR		LC		
ハイイロヒレアシシギ *1	<i>Phalaropus fulicarius</i>		希少			NT		LC		
キリアイ	<i>Limicola falcinellus</i>					CR		LC		
オオハシシギ	<i>Limnodromus scolopaceus</i>					CR		LC		
ツルシギ	<i>Tringa erythropus</i>		希少		VU	CR		LC		
アカアシシギ	<i>Tringa totanus</i>		希少		VU	EN		LC		
コアオアシシギ	<i>Tringa stagnatilis</i>					EN		LC		
アオアシシギ	<i>Tringa nebularia</i>					NT		LC		
タカブシギ	<i>Tringa glareola</i>		希少		VU	EN		LC		
キアシシギ	<i>Heteroscelus brevipes</i>					VU		NT		

*1: 葛西鳥類目録 Ver. 1-葛西臨海公園・葛西海浜公園の鳥 1994年～2013年- (日本野鳥の会東京・研究部)

和名	学名	重要種の選定基準							外来種の選定基準	
		国内					国際		外来生物法	生態系被害 R
		文化財保護法	鳥獣保護管理法	種の保存法	環境省 RL	東京都 RDB (区部)	種の保存法	IUCN		
イソシギ	<i>Actitis hypoleucos</i>					VU		LC		
ソリハシシギ	<i>Xenus cinereus</i>					VU		LC		
オグロシギ	<i>Limosa limosa</i>					EN		NT		
オオソリハシシギ	<i>Limosa lapponica</i>		希少		VU	EN	国際	NT		
コシャクシギ *1	<i>Numenius minutus</i>				EN		国際	LC		
ダイシャクシギ	<i>Numenius arquata</i>					CR		NT		
ハウロクシギ	<i>Numenius madagascariensis</i>		希少		VU	CR	国際	EN		
チュウシャクシギ	<i>Numenius phaeopus</i>					VU		LC		
タシギ	<i>Gallinago gallinago</i>					VU		LC		
セイタカシギ	<i>Himantopus himantopus</i>		希少		VU	EN		LC		
ソリハシセイタカシギ	<i>Recurvirostra avosetta</i>							LC		
ユリカモメ	<i>Larus ridibundus</i>							LC		
セグロカモメ	<i>Larus argentatus</i>							LC		
オオセグロカモメ	<i>Larus schistisagus</i>							LC		
ワシカモメ	<i>Larus glaucescens</i>							LC		
シロカモメ	<i>Larus hyperboreus</i>							LC		
カモメ	<i>Larus canus</i>							LC		
ウミネコ	<i>Larus crassirostris</i>							LC		
ズグロカモメ	<i>Larus saundersi</i>		希少		VU			VU		
オニアジサシ *1	<i>Sterna caspia</i>							LC		
オオアジサシ *1	<i>Sterna bergii</i>				VU			LC		
ハジロクロハラアジサシ	<i>Chlidonias leucopterus</i>							LC		
クロハラアジサシ	<i>Chlidonias hybridus</i>							LC		
ウミスズメ *1	<i>Synthliboramphus antiquus</i>				CR			LC		
アジサシ	<i>Sterna hirundo</i>							LC		
コアジサシ	<i>Sterna albifrons</i>		希少		VU	EN		LC		
ドバト	<i>Columba livia var. domesticus</i>									
キジバト	<i>Streptopelia orientalis</i>							LC		
コミミズク	<i>Asio flammeus</i>					CR		LC		
ヒメアマツバメ	<i>Apus nipalensis</i>					VU		LC		
カワセミ	<i>Alcedo atthis</i>					VU		LC		
コゲラ	<i>Dendrocopos kizuki</i>							LC		
ヒバリ	<i>Alauda arvensis</i>					VU		LC		
ツバメ	<i>Hirundo rustica</i>							LC		
ハクセキレイ	<i>Motacilla alba</i>							LC		
セグロセキレイ	<i>Motacilla grandis</i>					VU		LC		
タヒバリ	<i>Anthus spinoletta</i>							LC		
ヒヨドリ	<i>Hypsipetes amaurotis</i>							LC		
モズ	<i>Lanius bucephalus</i>					VU		LC		
ルリビタキ	<i>Tarsiger cyanurus</i>							LC		
ジョウビタキ	<i>Phoenicurus aureoreus</i>							LC		
イソヒヨドリ	<i>Monticola solitarius</i>					DD		LC		
アカハラ	<i>Turdus chrysolaus</i>							LC		

*1: 葛西鳥類目録 Ver. 1-葛西臨海公園・葛西海浜公園の鳥 1994年～2013年- (日本野鳥の会東京・研究部)

確認した生物の一覧(底生生物)

和名	学名	重要種の選定基準					外来種の選定基準		
		国内				国際		外来生物法	生態系被害 R
		文化財 保護法	種の 保存法	環境省 RL	東京都 RDB (区部)	種の 保存法	IUCN		
タテジマイソギンチャク	<i>Haliplanella lineata</i>								
ウミサボテン *1	<i>Cavernularia obesa</i>								
ミズクラゲ *1	<i>Aurelia coerulea</i>								
アカクラゲ *1	<i>Chrysaora pacifica</i>								
カブトクラゲ *1	<i>Bolinopsis mikado</i>								
ウリクラゲ	<i>Beroe cucumis</i>								
淡水クラゲ目	Limnomedusae sp.								
多岐腸目	Polycladida sp.								
無針綱	Anopla sp.								
イボキサゴ	<i>Umbonium moniliferum</i>			NT					
タマキビガイ	<i>Littorina brevicula</i>								
カワザンショウガイ	<i>Assiminea japonica</i>								
クリイロカワザンショウガイ属	<i>Angustassiminea</i> sp.								
エドガワミズゴマツボ *2	<i>Stenothyra edogawaensis</i>			NT	留意				
シマメノウフネガイ	<i>Crepidula onyx</i>							国外/総合/その他	
ツメタガイ	<i>Glossaulax didyma</i>								
アラムシロガイ	<i>Nassarius festivus</i>								
ムシロガイ	<i>Nassarius livescens</i>			NT					
アカニシ	<i>Rapana venosa</i>								
レイシガイ *2	<i>Reishia bronni</i>								
イボニシ	<i>Thais clavigera</i>								
マメウラシマガイ科	Ringiculidae sp.								
キセワタガイ	<i>Philine argentata</i>								
カノコキセワタガイ科	Aglajidae sp.								
トウガタガイ科	Pyramidellidae sp.								
アカガイ	<i>Scapharca broughtonii</i>								
サルボウガイ	<i>Scapharca kagoshimensis</i>								
ホトトギスガイ	<i>Arcuatula senhousia</i>								
ムラサキガイ	<i>Mytilus galloprovincialis</i>							国外/総合/その他	
ミドリイガイ	<i>Perna viridis</i>							国外/総合/その他	
コウロエンカワヒバリガイ	<i>Xenostrobus securis</i>							国外/総合/その他	
マガキ	<i>Crassostrea gigas</i>								
ウネナシトマヤガイ	<i>Trapezium liratum</i>			NT	EX				
ケシトリガイ	<i>Alveolus ojanus</i>								
ヤマトシジミ	<i>Corbicula japonica</i>			NT	留意				
オキシジミ	<i>Cyclina sinensis</i>								
ホンビノスガイ	<i>Mercenaria mercenaria</i>							国外/総合/その他	
ハマグリ	<i>Meretrix lusoria</i>			VU					
カガミガイ	<i>Phacosoma japonicum</i>								
アサリ	<i>Ruditapes philippinarum</i>								
ウスカラシオツガイ *2	<i>Petricola</i> sp. cf. <i>lithophaga</i>								

*1 : 2014~2019 年度生き物調査 (葛西臨海水族園)

*2 : H27_29 年地曳網調査 (葛西臨海水族園)

和名	学名	重要種の選定基準						外来種の選定基準	
		国内				国際		外来生物法	生態系被害 R
		文化財保護法	種の保存法	環境省 RL	東京都 RDB (区部)	種の保存法	IUCN		
サビシラトリ *1	<i>Macoma contabulata</i>			NT					
ヒメシラトリガイ	<i>Macoma incongrua</i>								
サクラガイ	<i>Nitidotellina hokkaidoensis</i>			NT					
シズクガイ	<i>Theora fragilis</i>								
アケボノキヌタ	<i>Hiatula atrata</i>								
ハザクラガイ	<i>Gari minor</i>			NT					
イソシジミ	<i>Nuttallia japonica</i>								
マテガイ	<i>Solen strictus</i>								
バカガイ	<i>Mactra chinensis</i>								
シオフキガイ	<i>Mactra veneriformis</i>								
チヨノハナガイ	<i>Raetellops pulchellus</i>								
ソトオリガイ	<i>Laternula marilina</i>								
オオノガイ	<i>Mya arenaria oonogai</i>			NT					
マダラウロコムシ	<i>Harmothoe imbricata</i>								
イトサシバゴカイ属	<i>Anaitides</i> sp.								
ホソミサシバ	<i>Eteone longa</i>								
マダラサシバゴカイ属	<i>Eumida</i> sp.								
アケノサシバ	<i>Nereiphylla castanea</i>								
Phyllodoce 属	<i>Phyllodoce</i> sp.								
Glycera alba	<i>Glycera alba</i>								
マキントシチロリ	<i>Glycera macintoshi</i>								
チロリ	<i>Glycera nicobarica</i>								
Glycinde 属	<i>Glycinde</i> sp.								
オトヒメゴカイ科	Hesionidae sp.								
ハナオカカギゴカイ	<i>Sigambra hanaokai</i>								
クシカギゴカイ	<i>Sigambra phuketensis</i>								
Typosyllis adamanteus kurilensis	<i>Typosyllis adamanteus kurilensis</i>								
カワゴカイ属	<i>Hediste</i> sp.								
ゴカイ	<i>Neanthes japonica</i>								
アシナガゴカイ	<i>Neanthes succinea</i>								
ヒゲフトゴカイ	<i>Nereis heterocirrata</i>								
オウギゴカイ	<i>Nectoneanthes latipoda</i>								
デンガクゴカイ	<i>Pseudonereis variegata</i>								
ミナミシロガネゴカイ	<i>Nephtys polybranchia</i>								
スゴカイイソメ	<i>Diopatra sugokai</i>								
イワムシ *1	<i>Marphysa sanguinea</i>								
Lumbrineris 属	<i>Lumbrineris</i> sp.								
カタマガリギボシイソメ	<i>Scoletoma longifolia</i>								
Aonides 属	<i>Aonides</i> sp.								
シノブハネエラスピオ	<i>Paraprionospio patiens</i>								
スベスベハネエラスピオ	<i>Paraprionospio coora</i>								
Polydora 属	<i>Polydora</i> sp.								
ミツバナスピオ	<i>Prionospio aucklandica</i>								

*1 : 2014~2019 年度生き物調査 (葛西臨海水族園)

*2 : H27_29 年地曳網調査 (葛西臨海水族園)

和名	学名	重要種の選定基準					外来種の選定基準	
		国内			国際		外来生物法	生態系被害 R
		文化財保護法	種の保存法	環境省 RL	東京都 RDB (区部)	種の保存法		
Prionospio cirrifera	<i>Prionospio cirrifera</i>							
ヤマトスピオ	<i>Prionospio japonicus</i>							
イトエラスピオ	<i>Prionospio pulchra</i>							
フタエラスピオ	<i>Prionospio sexoculata</i>							
ドロオニスピオ	<i>Pseudopolydora kempii</i>							
ヒゲスピオ	<i>Rhynchospio glutaea</i>							
Scolecopsis 属	<i>Scolecopsis</i> sp.							
Spio 属	<i>Spio</i> sp.							
Spiophanes 属	<i>Spiophanes</i> sp.							
ホソエリタテスピオ	<i>Streblospio</i> sp.							
ツバサゴカイ科	Chaetopteridae sp.							
ミズヒキゴカイ	<i>Cirriformia tentaculata</i>							
Tharyx 属	<i>Tharyx</i> sp.							
ハボウキゴカイ科	Flabelligeridae sp.							
イトゴカイ	<i>Capitella capitata</i>							
Capitellides 属	<i>Capitellides</i> sp.							
Heteromastus 属	<i>Heteromastus</i> sp.							
Mediomastus 属	<i>Mediomastus</i> sp.							
シダレイトゴカイ	<i>Notomastus latericeus</i>							
タマシキゴカイ	<i>Arenicola brasiliensis</i>							
ツツオオフェリア	<i>Armandia lanceolata</i>							
ニッポンオフェリア	<i>Travisia japonica</i>							
チマキゴカイ	<i>Owenia fusiformis</i>							
ウミイサゴムシ	<i>Lagis bocki</i>							
Chone 属	<i>Chone</i> sp.							
Euchone 属	<i>Euchone</i> sp.							
カンザシゴカイ科	Serpulidae sp.							
ヒメミミズ科	Enchytraeidae sp.							
ヒル綱	Hirudinea sp.							
スジホシムシ綱	Sipunculidea sp.							
カイヤドリウミグモ *1	<i>Nymphonella tapetis</i>							
イワフジツボ	<i>Chthamalus challengerii</i>							
タテジマフジツボ	<i>Amphibalanus amphitrite</i>							国外/総合/その他
アメリカフジツボ	<i>Amphibalanus eburneus</i>							国外/総合/その他
キタアメリカフジツボ *1	<i>Balanus glandula</i>							国外/総合/その他
ヨーロッパフジツボ	<i>Amphibalanus improvisus</i>							国外/総合/その他
フジツボ属	<i>Balanus</i> sp.							
シロスジフジツボ	<i>Fistulobalanus albicostatus</i>							
ドロフジツボ	<i>Fistulobalanus kondakovi</i>							
キスイタナイス	<i>Sintelobus stanfordi</i>							
エドシロクーマ	<i>Leucon varians</i>							
ミツオビクーマ	<i>Diastylis tricincta</i>							
ヒゲナガヨコエビ属	<i>Ampithoe</i> sp.							

*1: 2014~2019 年度生き物調査 (葛西臨海水族園)

*2: H27_29 年地曳網調査 (葛西臨海水族園)

和名	学名	重要種の選定基準					外来種の選定基準	
		国内			国際		外来生物法	生態系被害 R
		文化財保護法	種の保存法	環境省 RL	東京都 RDB (区部)	種の保存法		
ニッポンドロソコエビ	<i>Grandidierella japonica</i>							
ドロクダムシ属	<i>Corophium</i> sp.							
アリアケドロクダムシ	<i>Monocorophium acherusicum</i>							
Cerapus 属	<i>Cerapus</i> sp.							
Erichthonius 属	<i>Erichthonius</i> sp.							
Anisogammarus 属	<i>Anisogammarus</i> sp.							
ポシェットトゲオヨコエビ	<i>Eogammarus possjeticus</i>							
カギメリタヨコエビ	<i>Melita koreana</i>							
ニホンヒメハマトビムシ	<i>Platorchestia pachypus</i>							
サンパクソコエビ属	<i>Synchelidium</i> sp.							
フサゲモクズ	<i>Allorchestes plumicornis</i>							
ワレカラ属	<i>Caprella</i> sp.							
ムロミスナウミナナフシ	<i>Cyathura muromiensis</i>							
ウミナナフシ属	<i>Paranthura</i> sp.							
ホソヘラムシ	<i>Cleantioides planicauda</i>							
ニセスナホリムシ *2	<i>Cirolana harfordi japonica</i>							
ウオノエ科	Cymothoidae sp.							
イソコツブムシ	<i>Gnoringosphaeroma rayi</i>							
キタフナムシ *1	<i>Ligia cinerascens</i>							
クロイサザアミ	<i>Neomysis awatschensis</i>							
ニホンイサザアミ	<i>Neomysis japonica</i>							
オキアミ科	Euphausiidae sp.							
シバエビ	<i>Metapenaeus joyneri</i>							
アキアミ	<i>Acetes japonicus</i>							
テナガエビ	<i>Macrobrachium nipponense</i>				留意	LC		
ユビナガスジエビ	<i>Palaemon macrodactylus</i>				留意			
シラタエビ	<i>Palaemon orientis</i>				留意			
イソスジエビ *1	<i>Palaemon pacificus</i>							
スジエビモドキ *1	<i>Palaemon serrifer</i>							
フトオビイソテツポウエビ *1	<i>Alpheus</i> sp1.							
ヒラツノモエビ	<i>Latreutes planirostris</i>							
エビジャコ	<i>Crangon affinis</i>							
ツノヤドカリ属	<i>Diogenes</i> sp.							
ホンヤドカリ	<i>Pagurus filholi</i>							
ユビナガホンヤドカリ	<i>Pagurus minutus</i>							
イソヨコバサミ *1	<i>Clibanarius virescens</i>							
ニホンスナモグリ	<i>Nihonotrypaea japonica</i>							
アナジャコ	<i>Upogebia major</i>							
マメコブシガニ	<i>Philyra pisum</i>							
イッカククモガニ	<i>Pyromaia tuberculata</i>							
イシガニ	<i>Charybdis japonica</i>							
タイワンガザミ	<i>Portunus pelagicus</i>							
イッカククモガニ	<i>Pyromaia tuberculata</i>							

*1 : 2014~2019 年度生き物調査 (葛西臨海水族園)

*2 : H27_29 年地曳網調査 (葛西臨海水族園)

和名	学名	重要種の選定基準						外来種の選定基準	
		国内				国際		外来生物法	生態系被害 R
		文化財保護法	種の保存法	環境省 RL	東京都 RDB (区部)	種の保存法	IUCN		
イシガニ	<i>Charybdis japonica</i>								
タイワンガザミ	<i>Portunus pelagicus</i>								
ガザミ	<i>Portunus trituberculatus</i>								
クロベンケイガニ	<i>Chiromantes dehaani</i>				留意				
カクベンケイガニ *1	<i>Parasesarma pictum</i>				留意				
モクズガニ	<i>Eriocheir japonica</i>				留意				
ケフサイソガニ	<i>Hemigrapsus penicillatus</i>				留意				
イソガニ	<i>Hemigrapsus sanguineus</i>								
タカノケフサイソガニ	<i>Hemigrapsus takanoi</i>								
コメツキガニ	<i>Scopimera globosa</i>				留意				
チゴガニ	<i>Ilyoplax pusilla</i>				留意				
オサガニ *1	<i>Macrophthalmus abbreviatus</i>								
ヤマトオサガニ	<i>Macrophthalmus japonicus</i>				留意				
ラスバンマメガニ	<i>Pinnixa rathbuni</i>								
ホソオビヒメガガンボ属	<i>Dicranota</i> sp.								
ナミヒメガガンボ属	<i>Limonia</i> sp.								
イソユリスカ属	<i>Telmatogeton</i> sp.								
Phoronis 属	<i>Phoronis</i> sp.								
ミズアブ科	Stratiomyidae sp.								
アシナガバエ科	Dolichopodidae sp.								
ニセミギワバエ科	Ganacidae sp.								
被喉綱	Phylactolaemata sp.								
ヒトデ綱	Asteroidea sp.								
クシノハクモヒトデ	<i>Ophiura kinbergi</i>								
カタユウレイボヤ	<i>Ciona intestinalis</i>								
シロボヤ	<i>Styela plicata</i>								
193 種		0	0	10	13	0	1	0	9

*1 : 2014~2019 年度生き物調査 (葛西臨海水族園)

*2 : H27_29 年地曳網調査 (葛西臨海水族園)

確認した生物の一覧(魚類)

和名	学名	重要種の選定基準						外来種の選定基準	
		国内				国際		外来生物法	生態系被害R
		文化財保護法	種の保存法	環境省RL	東京都RDB(区部)	種の保存法	IUCN		
アカエイ	<i>Dasyatis akajei</i>						NT		
ツバクロエイ	<i>Gymnura japonica</i>						DD		
カライワシ	<i>Elops hawaiiensis</i>						DD		
ニホンウナギ	<i>Anguilla japonica</i>			EN	VU		EN		
マイワシ	<i>Sardinops melanostictus</i>								
サッパ	<i>Sardinella zunasi</i>						LC		
コノシロ	<i>Konosirus punctatus</i>						LC		
カタクチイワシ	<i>Engraulis japonica</i>						LC		
マルタ	<i>Tribolodon brandtii maruta</i>					留意			
モツゴ	<i>Pseudorasbora parva</i>						LC		
ニゴイ	<i>Hemibarbus barbus</i>					NT			
ワカサギ	<i>cf. Hypomesus nipponensis</i>								
アユ	<i>Plecoglossus altivelis altivelis</i>						DD		
イシカワシラウオ	<i>Salangichthys ishikawae</i>					留意			
トウゴロウイワシ	<i>Hypoatherina valenciennei</i>								
ヨウジウオ	<i>Syngnathus schlegelii</i>						LC		
オクヨウジ *2	<i>Urocampus nanus</i>						DD		
クルマサヨリ *2	<i>Hyporhamphus intermedius</i>			NT					
メバル類	<i>Sebastes spp.</i>								
マゴチ	<i>Platycephalus sp.2</i>								
イネゴチ	<i>Cociella crocodila</i>						LC		
アイナメ	<i>Hexagrammos otakii</i>								
スズキ	<i>Lateolabrax japonicus</i>								
コトヒキ	<i>Terapon jarbua</i>						LC		
シマイサキ	<i>Rhyncopelates oxyrhynchus</i>								
ブルーギル	<i>Lepomis macrochirus</i>							特外	
シロギス	<i>Sillago japonica</i>						LC		
イケカツオ	<i>Scomberoides lysan</i>						LC		
ヒイラギ	<i>Nuchequula nuchalis</i>								
マツダイ	<i>Lobotes surinamensis</i>						LC		
コショウダイ	<i>Plectorhinchus cinctus</i>								
クロダイ	<i>Acanthopagrus schlegelii</i>						LC		
キチヌ	<i>Acanthopagrus latus</i>						DD		
ニベ	<i>Nibea mitsukurii</i>								
シログチ	<i>Pennahia argentata</i>								
チョウチヨウウオ	<i>Chaetodon auripes</i>						LC		
イシダイ	<i>Oplegnathus fasciatus</i>								
ボラ	<i>Mugil cephalus cephalus</i>						LC		
セスジボラ	<i>Chelon affinis</i>								
メナダ	<i>Chelon haematocheilus</i>					NT			
コボラ	<i>Chelon macrolepis</i>						LC		

*1 : 2014~2019 年度生き物調査 (葛西臨海水族園)

*2 : H27_29 年地曳網調査 (葛西臨海水族園)

和名	学名	重要種の選定基準						外来種の選定基準	
		国内				国際		外来生物法	生態系被害R
		文化財保護法	種の保存法	環境省RL	東京都RDB(区部)	種の保存法	IUCN		
ナンヨウボラ	<i>Moolgarda perusii</i>						LC		
ギンポ	<i>Pholis nebulosa</i>						LC		
トサカギンポ	<i>Omobranchus fasciolatoceps</i>						LC		
イダテギンポ	<i>Omobranchus punctatus</i>						LC		
ナベカ	<i>Omobranchus elegans</i>								
ハタタテヌメリ	<i>Repomucenus valenciennei</i>								
ミミズハゼ *1	<i>Luciogobius guttatus</i>				VU				
ヒモハゼ	<i>Eutaeniichthys gilli</i>			NT					
ウキゴリ	<i>Gymnogobius urotaenia</i>								
スミウキゴリ *2	<i>Gymnogobius macrognathus</i>								
ニクハゼ	<i>Gymnogobius heptacanthus</i>								
エドハゼ	<i>Gymnogobius macrognathos</i>			VU	VU				
チクゼンハゼ *1	<i>Gymnogobius uchidai</i>								
ビリンゴ	<i>Gymnogobius breunigii</i>				NT				
ウロハゼ	<i>Glossogobius olivaceus</i>								
マハゼ	<i>Acanthogobius flavimanus</i>								
アシシロハゼ	<i>Acanthogobius lactipes</i>				留意				
マサゴハゼ	<i>Pseudogobius masago</i>			VU	VU				
ヒメハゼ	<i>Favonigobius gymnauchen</i>				NT				
アベハゼ	<i>Mugilogobius abei</i>				NT				
キララハゼ属	<i>Acentrogobius</i> sp.								
シモフリシマハゼ	<i>Tridentiger bifasciatus</i>								
チチブ	<i>Tridentiger obscurus</i>				留意				
アカカマス	<i>Sphyræna pinguis</i>								
マサバ	<i>Scomber japonicus</i>						LC		
イシガレイ	<i>Kareius bicoloratus</i>								
マコガレイ	<i>Pleuronectes yokohamae</i>								
ギマ	<i>Triacanthus biaculeatus</i>								
カワハギ	<i>Stephanolepis cirrhifer</i>								
クサフグ	<i>Takifugu niphobles</i>						LC		
トラフグ	<i>Takifugu rubripes</i>						NT		
72種		0	0	6	13	0	29	1	0

*1 : 2014~2019 年度生き物調査 (葛西臨海水族園)

*2 : H27_29 年地曳網調査 (葛西臨海水族園)

確認した生物の一覧(昆虫類)

和名	学名	重要種の選定基準					外来種の選定基準	
		国内			国際		外来生物法	生態系被害 R
		種の保存法	環境省 RL	東京都 RDB (区部)	種の保存法	東京都 RDB (区部)		
アジアイトトンボ	<i>Ischnura asiatica</i>							
シオカラトンボ	<i>Orthetrum albistylum speciosum</i>							
ウスバキトンボ	<i>Pantala flavescens</i>					LC		
アキアカネ	<i>Sympetrum frequens</i>							
モリチャバネゴキブリ	<i>Blattella nipponica</i>							
チョウセンカマキリ	<i>Tenodera angustipennis</i>							
オオカマキリ	<i>Tenodera aridifolia</i>							
ヤマトシロアリ	<i>Reticulitermes speratus</i>							
ハマベハサミムシ	<i>Anisolabis maritima</i>							
オオハサミムシ	<i>Labidura riparia</i>							
ツユムシ	<i>Phaneroptera falcata</i>							
ウスイロササキリ	<i>Conocephalus chinensis</i>							
オナガササキリ	<i>Conocephalus exemptus</i>							
コバネササキリ	<i>Conocephalus japonicus</i>							
クビキリギス	<i>Euconocephalus varius</i>							
ヒロバネカント	<i>Oecanthus euryelytra</i>			DD				
カント	<i>Oecanthus longicauda</i>							
ハラオカメコオロギ	<i>Loxoblemmus campestris</i>							
ミツカドコオロギ	<i>Loxoblemmus doenitzi</i>							
エンマコオロギ	<i>Teleogryllus emma</i>							
ツツレサセコオロギ	<i>Velarifictorus micado</i>							
カネタタキ	<i>Ornebius kanetataki</i>							
Myrmecophilus 属	<i>Myrmecophilus</i> sp.							
ヒゲシロスズ	<i>Polionemobius flavoantennalis</i>			DD				
シバズ	<i>Polionemobius mikado</i>							
ショウリョウバッタ	<i>Acrida cinerea</i>							
マダラバッタ	<i>Aiolopus thalassinus tamulus</i>							
コバネイナゴ	<i>Oxya yezoensis</i>							
オンブバッタ	<i>Atractomorpha lata</i>							
タテヤマヨシウンカ	<i>Chloriona tateyamana</i>							
ヒメトビウンカ	<i>Laodelphax stratellus</i>							
アオバハゴロモ	<i>Geisha distinctissima</i>							
トビイロハゴロモ	<i>Mimophantia maritima</i>							
ミドリゲンバイウンカ	<i>Kallitaxila sinica</i>							
アブラゼミ	<i>Graptopsaltria nigrofuscata</i>							
ハマベアワフキ	<i>Aphrophora maritima</i>							
アオズキンヨコバイ	<i>Batracomorphus mundus</i>							
オオヨコバイ	<i>Batracomorphus mundus</i>							
オナガトガリヨコバイ	<i>Doratulina producta</i>							
ミドリヒロヨコバイ	<i>Laburru similis</i>							
ホシヒメヨコバイ	<i>Limassolla multipunctata</i>							
Oncocephalus 属	<i>Oncocephalus</i> sp.							

和名	学名	重要種の選定基準				外来種の選定基準	
		国内		国際		外来生物法	生態系被害 R
		種の保存法	環境省 RL	東京都 RDB (区部)	種の保存法		
アワダチソウゲンバイ	<i>Corythucha marmorata</i>						
ヘクソカズラゲンバイ	<i>Dulinius conchatus</i>						
Lygocoris 属	<i>Lygocoris</i> sp.						
フタトゲムギカスミカメ	<i>Stenodema calcarata</i>						
ウスモンミドリカスミカメ	<i>Taylorilygus apicalis</i>						
イネホソミドリカスミカメ	<i>Trigonotylus caelestialium</i>						
ブチヒゲヒメヘリカメムシ	<i>Stictopleurus punctatonervosus punctatonervosus</i>						
ヒメナガカメムシ	<i>Nysius plebeius</i>						
イチゴチビナガカメムシ	<i>Stigmatonotum geniculatum</i>						
ウズラカメムシ	<i>Aelia fieberi</i>						
ヤマトクサカゲロウ	<i>Chrysoperla nipponensis</i>						
オカマダラクサカゲロウ	<i>Mallada desjardinsi</i>						
ミドリヒメカゲロウ	<i>Notiobiella subolivacea</i>						
イチモンジセセリ	<i>Parnara guttata guttata</i>						
ルリシジミ	<i>Celastrina argiolus ladonides</i>						
ウラナミシジミ	<i>Lampides boeticus</i>						
アオスジアゲハ	<i>Graphium sarpedon nipponum</i>						
キアゲハ	<i>Papilio machaon hippocrates</i>						
ナガサキアゲハ	<i>Papilio memnon thunbergii</i>						
アゲハ	<i>Papilio xuthus</i>						
モンキチョウ	<i>Colias erate poliographa</i>						
モンシロチョウ	<i>Pieris rapae crucivora</i>						
トリバガ科	Pterophoridae sp.						
ヨシツトガ	<i>Chilo luteellus</i>						
タテシマノメイガ	<i>Sclerocona acutella</i>						
シロオビノメイガ	<i>Spoladea recurvalis</i>						
ホシホウジャク	<i>Macroglossum pyrrhosticta</i>						
ホソオビアシブトクチバ	<i>Parallelia arctotaenia</i>						
クチバシガガンボ属	<i>Helius</i> sp.						
ガガンボ属	<i>Tipula</i> sp.						
ヤブカ属	<i>Aedes</i> sp.						
シロズヒメムシヒキ	<i>Philonicus albiceps</i>						
アシナガバエ科	Dolichopodidae sp.						
ホソヒラタアブ	<i>Episyrphus balteatus</i>						
シママメヒラタアブ	<i>Paragus fasciatus</i>						
ホソヒメヒラタアブ	<i>Sphaerophoria macrogaster</i>						
キモグリバエ科	Chloropidae sp.						
ミギワバエ科	Ephydriidae sp.						
シマバエ科	Lauxaniidae sp.						
ヒゲナガヤチバエ	<i>Sepedon aenescens</i>						
ヒトテンツヤホソバエ	<i>Sepsis monostigma</i>						
ツマグロキンバエ	<i>Stomorhina obsoleta</i>						
イエバエ科	Muscidae sp.						

和名	学名	重要種の選定基準				外来種の選定基準	
		国内		国際		外来生物法	生態系被害 R
		種の保存法	環境省 RL	東京都 RDB (区部)	種の保存法		
Sarcophaga 属	<i>Sarcophaga</i> sp.						
ヤドリバエ科	Tachinidae sp.						
キイロチビゴモクムシ	<i>Acupalpus inornatus</i>						
キイロアトキリゴミムシ	<i>Philorhizus optimus</i>			DD			
ホソアバタウミベハネカクシ	<i>Cafius histrio</i>						
アオドウガネ	<i>Anomala albopilosa albopilosa</i>						
シロテンハナムグリ	<i>Protaetia orientalis submarmorea</i>						
ヤマトヒメメダカカッコウムシ	<i>Neohydnus hozumii</i>						
ヒロオビジョウカイモドキ	<i>Intybia historio</i>						
ジュウクホシテントウ	<i>Anisosticta kobensis</i>						
ナナホシテントウ	<i>Coccinella septempunctata</i>						
ナミテントウ	<i>Harmonia axyridis</i>						
キイロテントウ	<i>Illeis koebelei koebelei</i>						
セスジヒメテントウ	<i>Nephus patagiatus</i>						
ヒメカメノコテントウ	<i>Propylea japonica</i>						
クモガタテントウ	<i>Psyllobora vigintimaculata</i>						
ババヒメテントウ	<i>Scymnus babai</i>						
クロヘリヒメテントウ	<i>Scymnus hoffmanni</i>						
コクロヒメテントウ	<i>Scymnus posticalis</i>						
ヤマトヒメテントウ	<i>Scymnus yamato</i>						
ヒメハナムシ科	Phalacridae sp.						
ホソクビアリモドキ	<i>Formicomus braminus coiffaiti</i>						
ミツヒダアリモドキ	<i>Pseudolepta leus trigibber</i>						
ハナノミ科	Mordellidae sp.						
ハイイロカミキリモドキ	<i>Eobia cinereipennis cinereipennis</i>						
ハマヒョウタンゴミムシダマシ	<i>Idisia ornata</i>						
Altica 属	<i>Altica</i> sp.						
アオバネサルハムシ	<i>Basilepta fulvipes</i>						
クロボシトビハムシ	<i>Longitarsus bimaculatus</i>						
ヨモギアシナガトビハムシ	<i>Longitarsus succineus</i>						
ニレハムシ	<i>Pyrrhalta maculicollis</i>						
クロケシツブチョッキリ	<i>Auletobius uniformis</i>						
カシワクチブトゾウムシ	<i>Myloccerus griseus</i>						
クシヒゲハバチ	<i>Cladius pectinicornis</i>						
ヒメバチ科	Ichneumonidae sp.						
オオハリアリ	<i>Brachyponera chinensis</i>						
ウメマツオオアリ	<i>Camponotus viciosus</i>						
キイロシリアゲアリ	<i>Crematogaster osakensis</i>						
クロヤマアリ	<i>Formica japonica</i>						
トビイロケアリ	<i>Lasius japonicus</i>						
アミメアリ	<i>Pristomyrmex punctatus</i>						
ムネボソアリ	<i>Temnothorax congruus</i>						
トビイロシワアリ	<i>Tetramorium tsushimae</i>						
オオフタオビドロバチ本土亜種	<i>Anterhynchium flavomarginatum micado</i>						

和名	学名	重要種の選定基準					外来種の選定基準	
		国内			国際		外来生物法	生態系被害 R
		種の保存法	環境省 RL	東京都 RDB (区部)	種の保存法	東京都 RDB (区部)		
フトカギチビドロバチ	<i>Stenodynerus clypeopictus</i>							
キオビチビドロバチ	<i>Stenodynerus frauenfeldi</i>							
セグロアシナガバチ本土亜種	<i>Polistes jokahamae jokahamae</i>							
ギングチバチ科	Crabronidae sp.							
Psenulus 属	<i>Psenulus</i> sp.							
アメリカジガバチ	<i>Sceliphron caementarium</i>							
キムネクマバチ	<i>Xylocopa appendiculata circumvolans</i>							
ホソメンハナバチ	<i>Hylaeus macilentus</i>							
マツムラメンハナバチ	<i>Hylaeus matsumurai</i>							
138 種		0	0	3	0	1	0	0

確認した生物の一覧(藻類)

綱名	和名	学名	重要種の選定基準					外来種の選定基準	
			国内			国際		外来生物法	生態系被害 R
			文化財保護法	環境省 RL	東京都 RDB (区部)	種の保存法	IUCN		
藍藻綱	藍藻綱	Cyanophyta							
珪藻綱	Melosira 属	<i>Melosira</i> sp.							
緑藻綱	シリオミドロ	<i>Urospora penicilliformis</i>							
緑藻綱	ヒトエグサ属	<i>Monostroma</i> sp.							
緑藻綱	アオノリ属	<i>Enteromorpha</i> sp.							
緑藻綱	アオサ属	<i>Ulva</i> sp.							
紅藻綱	アサクサノリ *1	<i>Pyropia tenera</i>		CR+EN					
紅藻綱	アマノリ属	<i>Pyropia</i> sp.							
紅藻綱	イシノカワ科	Peyssonneliaceae sp.							
紅藻綱	ホソアヤギヌ	<i>Caloglossa ogasawaraensis</i>							
紅藻綱	イトグサ属	<i>Polysiphonia</i> sp.							
4 綱 10 種				1					

*1：関係者ヒアリングによる。

確認した生物の一覧(植物)

和名	学名	重要種の選定基準					外来種の選定基準	
		国内			国際		外来生物法	生態系被害 R
		文化財保護法	環境省 RL	東京都 RDB (区部)	種の保存法	IUCN		
シャクチリソバ	<i>Fagopyrum cymosum</i>							国外/総合/その他
アレチギシギシ	<i>Rumex conglomeratus</i>							
ヨウシュヤマゴボウ	<i>Phytolacca americana</i>							
ツルナ	<i>Tetragonia tetragonoides</i>							
ホソバノハマアカザ	<i>Atriplex gmelinii</i>							
マメグンバイナズナ	<i>Lepidium virginicum</i>							
テリハノイバラ	<i>Rosa wichuraiana</i>							
ハリエンジュ	<i>Robinia pseudoacacia</i>							国外/産業
シロツメクサ	<i>Trifolium repens</i>							
カタバミ	<i>Oxalis corniculata</i>							
トウネズミモチ	<i>Ligustrum lucidum</i>							国外/総合/重点
ガガイモ	<i>Metaplexis japonica</i>							
ヘクソカズラ	<i>Paederia scandens</i>							
ハマヒルガオ	<i>Calystegia soldanella</i>							
クコ	<i>Lycium chinense</i>							
アメリカイヌホオズキ	<i>Solanum ptycanthum</i>							
スイカズラ	<i>Lonicera japonica</i>							
オオブタクサ	<i>Ambrosia trifida</i>							国外/総合/重点
ヨモギ	<i>Artemisia indica var. maximowiczii</i>							
ヒロハホウキギク	<i>Aster subulatus var. ligulatus</i>							
ウラギク *1	<i>Aster tripolium</i>		NT	EN				
アメリカセンダングサ	<i>Bidens frondosa</i>							国外/総合/その他
コセンダングサ	<i>Bidens pilosa</i>							
オオアレチノギク	<i>Conyza sumatrensis</i>							
ハルジオン	<i>Erigeron philadelphicus</i>							
セイタカアワダチソウ	<i>Solidago altissima</i>							国外/総合/重点
イガオナモミ	<i>Xanthium italicum</i>							
ニガカシュウ	<i>Dioscorea bulbifera</i>							
ヤマノイモ	<i>Dioscorea japonica</i>							
ノハカタカラクサ	<i>Tradescantia flumiensis</i>							国外/総合/重点
メヒシバ	<i>Digitaria ciliaris</i>							
シナダレスズメガヤ	<i>Eragrostis curvula</i>							国外/総合/重点
チガヤ	<i>Imperata cylindrica var. koenigii</i>							
オギ	<i>Miscanthus sacchariflorus</i>							
ヨシ	<i>Phragmites australis</i>					LC		
コツブキンエノコロ	<i>Setaria pallidifusca</i>							
エノコログサ	<i>Setaria viridis</i>							
シバ	<i>Zoysia japonica</i>							
シュロ	<i>Trachycarpus fortunei</i>							国内/総合/その他
ミコシガヤ	<i>Carex neurocarpa</i>							
コウボウシバ	<i>Carex pumila</i>							
シオクグ	<i>Carex scabrifolia</i>							
イソヤマテンツキ	<i>Fimbristylis ferruginea var. sieboldii</i>					LC		
43 種		0	1	1	0	2	0	

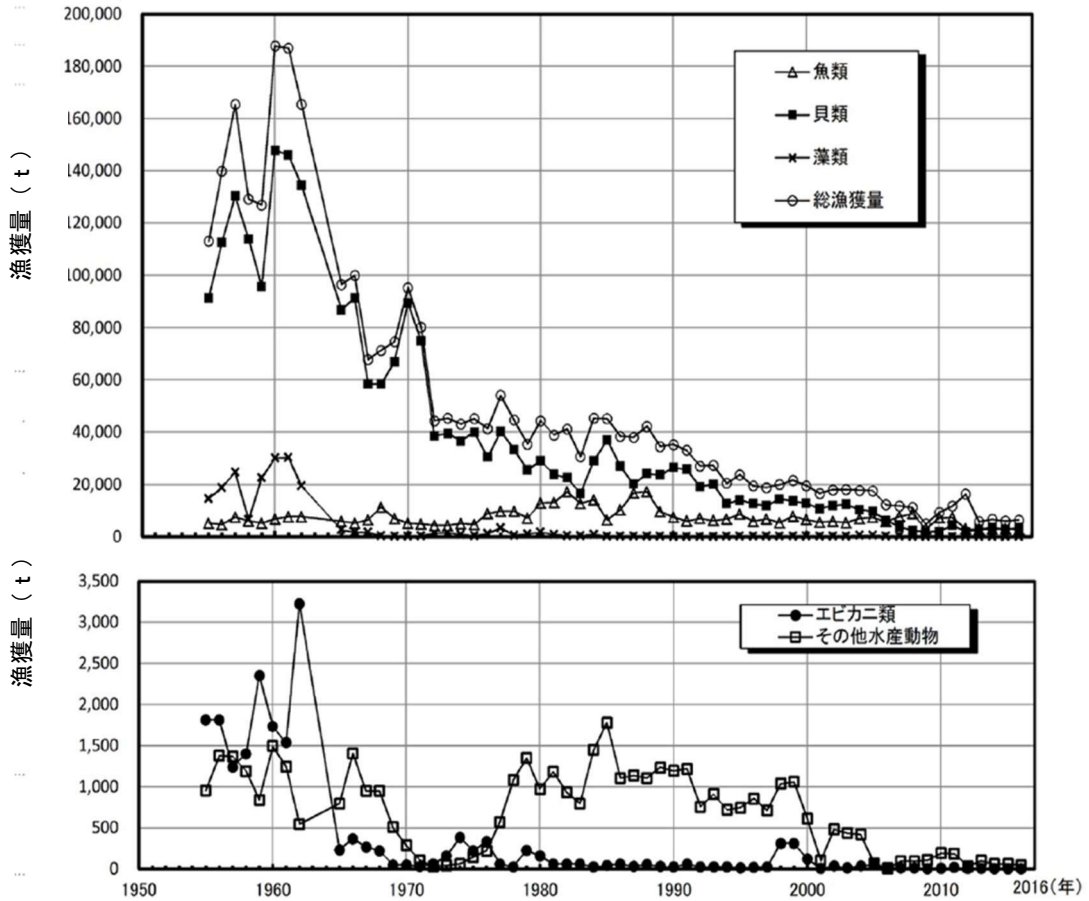
*1: 関係者ヒアリングによる。

No.	目名	科名	和名	学名	平成29年度				平成30年度				令和元年度									
					2017年12月13日		2018年1月12日		2018年2月9日		2019年1月19日		2019年2月4日		2019年2月25日		2019年12月23日		2020年1月15日		2020年2月7日	
					区域内	区域外	区域内	区域外	区域内	区域外	区域内	区域外	区域内	区域外	区域内	区域外	区域内	区域外	区域内	区域外	区域内	区域外
37	チドリ目	ミヤコドリ科	ミヤコドリ	<i>Haematopus ostralegus</i>					2										1			
38		チドリ科	シロチドリ	<i>Charadrius alexandrinus</i>	4	18	8		2		21		14		16				23			
39		シギ科	トウネン	<i>Calidris ruficollis</i>	8																	
40			ハマシギ	<i>Calidris alpina</i>	13	113	190		113		191		113		92		189	38	240			
41			ミュビシギ	<i>Crocethia alba</i>											1				1			
42			アオアシシギ	<i>Tringa nebularia</i>	2	1	3															
43			イソシギ	<i>Actitis hypoleucos</i>	1	1	2		3	3	8	2	2		11	1	5	1	4			
44			ダイシャクシギ	<i>Numenius arquata</i>	4	1					1											
45			タシギ	<i>Gallinago gallinago</i>		3																
46		カモメ科	ユリカモメ	<i>Larus ridibundus</i>	413	8			18	18	226		185	13	119	2	55	38	24			
47			セグロカモメ	<i>Larus argentatus</i>	18	6	2	3	31	6	67	16	62	2	14		19	3	8			
48			オオセグロカモメ	<i>Larus schistisagus</i>	1				2				2				2		2			
49			カモメ	<i>Larus canus</i>			1				9		39		2		1					
50			ウミネコ	<i>Larus crassirostris</i>	78		10		3		1		4		5	2	1					
51			クロハラアジサシ	<i>Chlidonias hybridus</i>									1									
52	ハト目	ハト科	ドバト	<i>Columba livia var.domesticus</i>					1	20		53	2		10	4			12			
53			キジバト	<i>Streptopelia orientalis</i>						1		1			1							
54	アマツバメ目	アマツバメ科	ヒメアマツバメ	<i>Apus affinis</i>						8		1										
55	フクロウ目	フクロウ科	コミミズク	<i>Asio flammeus</i>			1															
56	ブッポウソウ目	カワセミ科	カワセミ	<i>Alcedo atthis</i>															1			
57	スズメ目	ヒバリ科	ヒバリ	<i>Alauda arvensis</i>	1								3									
58		セキレイ科	ハクセキレイ	<i>Motacilla alba</i>	8	1	1		5	6	4	6	5		8	1	6		3			
59			タヒバリ	<i>Anthus spinoletta</i>	1	1	1		3				4		3			2	1			
60		ヒヨドリ科	ヒヨドリ	<i>Hypsipetes amaurotis</i>		2			1	2		9	1	3	1							
61		モズ科	モズ	<i>Lanius bucephalus</i>					1													
62		ツグミ科	ジョウビタキ	<i>Phoenicurus aureoreus</i>		1	1			1									1			
63			イソヒヨドリ	<i>Monticola solitarius</i>	3		1		3	2	1		1		3		1		1			
64			ツグミ	<i>Turdus naumanni</i>		1	1		1			1										
65		ウグイス科	ウグイス	<i>Cettia diphone</i>		1	1							1								
66			ムジセッカ	<i>Phylloscopus fuscatus</i>		1	1															
67		メジロ科	メジロ	<i>Zosterops japonicus</i>								1						1				
68		ホオジロ科	ホオジロ	<i>Emberiza cioides</i>		5	3		1				2									
69			カシラダカ	<i>Emberiza rustica</i>		2							8									
70			アオジ	<i>Emberiza spodocephala</i>		2	1															
71			オオジュリン	<i>Emberiza schoeniclus</i>		8	4								1							
72		アトリ科	カワラヒワ	<i>Carduelis sinica</i>		2			2	1			3	1					2			
73		ハタオリドリ科	スズメ	<i>Passer montanus</i>		1	2		15	5		5	1	5	15				2			
74		ムクドリ科	ムクドリ	<i>Sturnus cineraceus</i>					5	101	1	4		5					1			
75		カラス科	オナガ	<i>Cyanopica cyana</i>										1								
76			ハシボソガラス	<i>Corvus corone</i>	4	2	4		3	3	8		4				1					
77			ハシブトガラス	<i>Corvus macrorhynchos</i>	6		4		1	7	19	7	7	2	3	1		3	5			
合計	12目	28科		77種	6,334	15,335	17,955	80	16,751	835	28,755	564	16,912	181	8,609	100	3,771	138	5,814	118		

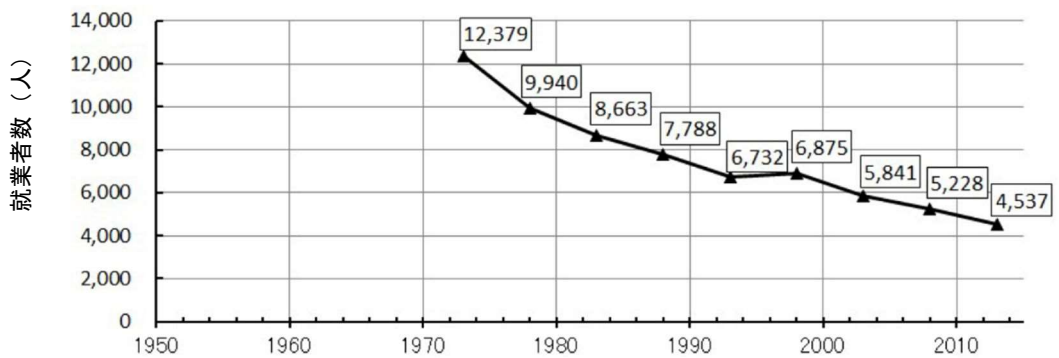
生物リスト作成に用いた文献一覧

No.	文献名
1	昭和51年度 葛西沖公園人工海浜調査 報告書【東京都港湾局】
2	昭和57年度 葛西海浜公園生物調査 報告書【東京都港湾局】
3	昭和59年度 葛西海浜公園生物調査 報告書【東京都港湾局】
4	昭和60年度 葛西海浜公園生物調査 報告書【東京都港湾局】
5	昭和61年度 葛西海浜公園生物調査 報告書【東京都港湾局】
6	昭和61年度 葛西海浜公園他水域環境調査委託 報告書【東京都港湾局】
7	昭和62年度 葛西海浜公園生物調査 報告書【東京都港湾局】
8	昭和63年度 葛西海浜公園生物調査 報告書【東京都港湾局】
9	平成元年度 葛西海浜公園生物調査 報告書【東京都港湾局】
10	平成2年度 葛西海浜公園生物調査 報告書【東京都港湾局】
11	平成2年度 葛西海浜公園生物調査 報告書 その2【東京都港湾局】
12	平成3年度 葛西海浜公園生物調査 報告書【東京都港湾局】
13	平成4年度 葛西海浜公園生物調査 報告書【東京都港湾局】
14	平成4年度 葛西海浜公園水域環境調査委託 報告書【東京都港湾局】
15	平成5年度 葛西海浜公園生物調査 報告書【東京都港湾局】
16	平成6年度 葛西海浜公園生物調査 報告書【東京都港湾局】
17	平成7年度 葛西海浜公園生物調査 報告書【東京都港湾局】
18	平成8年度 葛西海浜公園生物調査 報告書【東京都港湾局】
19	平成9年度 葛西海浜公園生物調査 報告書【東京都港湾局】
20	平成10年度 葛西海浜公園生物調査 報告書【東京都港湾局】
21	平成23年度 葛西海浜公園水域環境調査委託 報告書【東京都港湾局】
22	平成23年度 葛西海浜公園西なぎさ生物調査委託 報告書【東京都港湾局】
23	平成24年度 葛西海浜公園西なぎさ生物調査委託 報告書【東京都港湾局】
24	平成24年度 葛西海浜公園西なぎさ生物調査委託 報告書【東京都港湾局】
25	平成26年度 葛西海浜公園外生態系回復調査委託 報告書【東京都港湾局】
26	平成29年度 葛西海浜公園自然環境調査委託業務 報告書【東京都港湾局】
27	平成30年度 葛西海浜公園自然環境調査委託 報告書【東京都港湾局】
28	平成30年度 葛西海浜公園ほか1公園自然環境調査委託 報告書【東京都港湾局】
29	平成31年度 葛西海浜公園外1公園自然環境調査委託 報告書【東京都港湾局】
30	平成6年度 水生生物調査結果 報告書【東京都環境局】
31	環境資料第13069号 平成12年度 水生生物調査結果 報告書【東京都環境局】
32	環境資料第14055号 平成13年度 水生生物調査結果 報告書【東京都環境局】
33	環境資料第15067号 平成14年度 水生生物調査結果 報告書【東京都環境局】
34	平成23年度 水生生物調査結果 報告書(東京都内湾)【東京都環境局】
35	平成24年度 水生生物調査結果 報告書(東京都内湾)【東京都環境局】
36	平成25年度 水生生物調査結果 報告書(東京都内湾)【東京都環境局】
37	平成26年度 水生生物調査結果 報告書(東京都内湾)【東京都環境局】
38	平成27年度 水生生物調査結果 報告書(東京都内湾)【東京都環境局】
39	平成16年度 水辺環境調査 報告書 P26【江戸川区】
40	平成17年度 水辺環境調査 報告書 P31【江戸川区】
41	平成22年度 水辺環境調査 報告書 P47-48【江戸川区】
42	平成28年度 水辺環境調査 報告書 P67【江戸川区】
43	平成28年度 水辺環境調査 報告書 P68【江戸川区】
44	平成1年度 葛西臨海公園地干潟調査 報告書(東京動物園境界研究助成事業)
45	平成6年度-9年度 葛西臨海公園地先干潟調査 報告書【東京都葛西臨海水族園周辺環境調査P・T】
46	環境省モニタリングサイト1000ガンカモ調査【環境省自然環境局生物多様性センター】
47	環境省モニタリングサイト1000シギ・チドリ調査【環境省自然環境局生物多様性センター】
48	日本野鳥の会観察記録【公益財団法人日本野鳥の会】
49	葛西鳥類目録 Ver.1-葛西臨海公園・葛西海浜公園の鳥 1994年～2013年-【日本野鳥の会東京・研究部】
50	2014～2019年度生き物調査【葛西臨海水族園】
51	H27_29年地曳網調査【葛西臨海水族園】

資料編⑤ 東京港における漁獲量推移



東京湾内における漁獲量推移



東京湾内における漁業就業者数推移

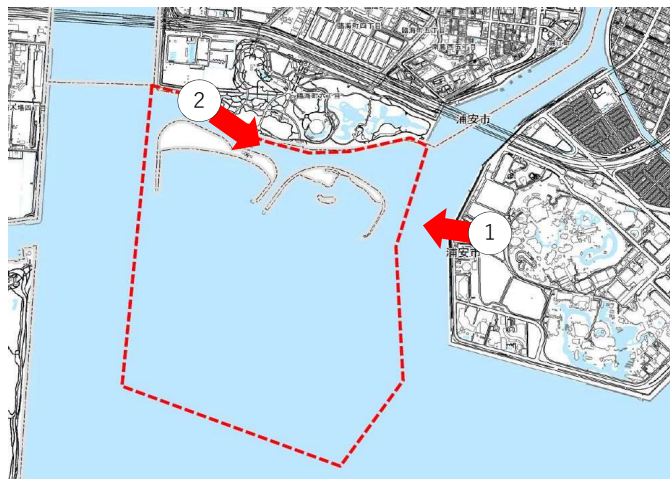
資料編⑥ 開催イベント一覧

イベント等	主催者	内容	時期	平成28年度	平成29年度	平成30年度	令和元年度	
観察イベント	浜辺の観察会	公益財団法人 東京都公園協会	小学生とその保護者を対象に、干潟に生息するカニや貝、野鳥、植物などを観察する生き物観察会	4～10月	4月・8月・9月に3回開催 参加者（合計）39名	5月・8月・9月に4回開催 参加者（合計）93名	4月・5月・6月・10月に4回開催 参加者（合計）80名	5月・6月・9月に3回開催 参加者（合計）88名
	野鳥観察会	公益財団法人 東京都公園協会 日本野鳥の会東京	西なぎさで野鳥を観察し、餌となる魚類や貝類なども含めた生き物観察会	通年	5月・6月・7月・12月に4回開催 参加者（合計）59名	5月・6月・7月・12月に4回開催 参加者（合計）49名	12月・2月に2回開催 参加者（合計）26名 ※夏の観察会は魚類観察会へ変更	5月・1月・2月に3回開催 参加者（合計）37名
	バードフェスティバル	公益財団法人 東京都公園協会	渡り鳥を観察し、環境保全について学ぶ環境学習イベント	2月	2月に2回開催 参加者（合計）683名	2月に2回開催 参加者（合計）318名	2月に2回開催 参加者（合計）426名	2月に2回開催 参加者（合計）319名
	魚類観察会	公益財団法人 東京都公園協会	魚類やカニなどの採取・観察を行い、生物多様性の理解を深める生き物観察会	8～9月	—	—	8月・9月に2回開催 参加者（合計）34名	8月・9月に2回開催 参加者（合計）45名
	葛西臨海たんけん隊	公益財団法人 東京都公園協会 （一般社団法人 葛西臨海・環境教育フォーラムと協働）	干潟の生き物観察など、子どもを対象に自然環境の総合学習を行う参加体験型の環境学習プログラム	通年	7月・8月・10月・11月に5回開催 参加者（合計）376名	7月・8月・10月に4回開催 参加者（合計）614名	8月・9月に2回開催 参加者（合計）551名	8月に2回開催 参加者（合計）245名
	ラムサール条約湿地登録関連イベント	公益財団法人 東京都公園協会	ラムサール条約湿地に登録されたことを契機に、国際的にも重要な自然環境であることを学ぶ環境学習イベント	1月	—	—	1月に1回開催 参加者（合計）27名	2月に1回開催 参加者（合計）36名
清掃	西なぎさボランティア清掃	DEXTE-K（西なぎさ発東京里海エイド）	NPO団体等との協働により、西なぎさの漂着ごみなどを清掃	通年	12～2月以外実施 参加者（合計）449名	12～2月以外実施 参加者（合計）397名	12～2月以外実施 参加者（合計）377名	12～3月以外実施 参加者（合計）393名
	東なぎさボランティア清掃	特定非営利活動法人 えどがわエコセンター 東京都漁連内湾釣漁協議会 ほか協力団体多数	NPO団体等との協働により、普段立ち入れない東なぎさの漂着ごみなどを清掃 清掃後は生き物観察会を開催	6月 11月	6月・11月に2回実施 参加者（合計）154名	6月・11月に2回実施 参加者（合計）84名	6月・11月に2回実施 参加者（合計）125名	6月・11月に3回実施 参加者（合計）190名

イベント		内容	開催時期	平成28年度	平成29年度	平成30年度	令和元年度	
海 辺 の レ ク リ エ ー シ ョ ン	海水浴体験	公益財団法人 東京都公園協会 (認定NPO法人ふるさと東京を 考える実行委員会と協働)	都内有数の海水浴を楽しめる場として、夏 休み期間中に開催される海水浴体験イベン ト	7～8月 7月16日から8月28日のうち、33日間開催 参加者(合計)53,273名	7月17日から8月20日のうち、35日間開催 参加者(合計)35,406名	7月16日から8月26日のうち、42日間開催 参加者(合計)44,641名	7月15日から8月25日のうち、42日間開催 参加者(合計)49,469名	
	里海体験イベント	認定NPO法人ふるさと東京を考 える実行委員会	海辺の遊びや文化を体験・学習するNPOに よる体験イベント 夏は投網体験や潮干狩り。冬は海苔すき体 験を実施	7・8月(34日間)、2月(5日間)に開催 参加者(合計) 7～8月:53,222名 2月:2,700名	7・8月(45日間)、2月(4日間)に開催 参加者(合計) 7～8月:37,505名 2月:1,700名	7・8月(8日間)、2月(4日間)に開催 参加者(合計) 7～8月:1,972名 2月:1,550名	7・8月(8日間)、2月(4日間)に開催 参加者(合計) 7～8月:1,535名 2月:950名	
	カヌー体験イベント	公益財団法人 東京都公園協会 (江戸川区スポーツ振興課と連 携)	隣接地が東京2020大会カヌー・スラローム 競技会場になることを契機に、海辺の新た なスポーツ利用を促進するカヌー体験イベ ント	9月	—	—	9月に1回開催 参加者(合計)119名	6月に1回開催 参加者(合計)45名
	スポーツカイト体験会	公益財団法人 東京都公園協会	海風を利用したスポーツカイト(西洋凧) の体験イベント	通年	5月・7月・10月・1月・3月に5回実施 参加者(合計)238名	5月・7月・10月・1月・3月に6回実施 参加者(合計)307名	5月・7月・10月・1月・3月に6回実施 参加者(合計)244名	5月・7月・10月・1月・3月に5回実施 参加者(合計)253名
	スポーツカイト全国大会	全日本スポーツカイト協会	スポーツカイトの普及啓発と広場の利用活 性化を目的とした、愛好家による全国大会	10月	10月に開催 参加者(合計)80名	10月に開催 参加者(合計)350名	10月に開催 参加者(合計)400名	10月に開催 参加者(合計)200名
そ の 他	公園管理体験	公益財団法人 東京都公園協会	親子で公園の管理を体験してもらい、公園 の仕事や管理の重要性を理解してもらう体 験イベント	通年	7月・8月・10月・3月に4回開催 参加者(合計)90名	7月・8月・11月・3月に4回開催 参加者(合計)111名	7月・8月・10月・2月に4回開催 参加者(合計)101名	7月・8月・10月に3回開催 参加者(合計)69名
	救助デモンストレーション	公益財団法人 東京都公園協会	海辺での事故を防ぐため、AED操作やアカ エイに刺された時の対処法などを学ぶイベ ント	7月	7月に1回実施 参加者(合計)20名	7月に1回実施 参加者(合計)20名	7月に1回実施 参加者(合計)40名	7月に1回実施 参加者(合計)30名
	一般利用者	—	—	通年	来園者568,549名	来園者501,250名	来園者479,902名	来園者475,408名

資料編⑦ 写真集（景観）

◇撮影位置



①葛西海浜公園の景観（西）



②葛西海浜公園の景観（東）





公園に飛来する水鳥



公園に飛来する水鳥

資料編⑦ 写真集（生物）



カンムリカイツブリとスズガモの群れ



ウミアイサ



ミサゴ



ミヤコドリ



シロチドリ



イソヒヨドリ

鳥類（平成30年度調査）

資料編⑦ 写真集 (生物)



カンムリカイツブリとスズガモの群れ



クロガモ



クロツラヘラサギ



ハマシギ



ミサゴ



イソヒヨドリ

鳥類 (平成30年度調査)

資料編⑦ 写真集（生物）



カンムリカイツブリとスズガモの群れ



コサギ



ミサゴ



オオバン

鳥類（平成30年度調査）

資料編⑦ 写真集 (生物)

 <p>Ayu (西なぎさ) 2019年2月22日撮影</p>	 <p>Ayu (西なぎさ) 2019年2月22日撮影</p>
 <p>Magochi (西なぎさ) 2019年2月22日撮影</p>	 <p>Suzuki (西なぎさ) 2019年1月1日撮影</p>
 <p>Ginpo (東なぎさ) 2019年2月22日撮影</p>	 <p>Nishiki Ginpo (西なぎさ) 2019年2月22日撮影</p>
 <p>Ukigori (東なぎさ) 2019年2月22日撮影</p>	 <p>Ingairei (西なぎさ) 2019年2月22日撮影</p>

魚類

資料編⑦ 写真集 (生物)



エドハゼ(西なぎさ)
2019年1月16日撮影



アシシロハゼ(東なぎさ)
2019年2月22日撮影



ヒメハゼ(西なぎさ)
2019年1月16日撮影



ビリンゴ(東なぎさ)
2019年2月22日撮影

魚類

資料編⑦ 写真集 (生物)



底生生物

資料編⑦ 写真集 (生物)



ユビナガスジエビ



シラタエビ



タカノケフサイソガニ



チロリ

底生生物

資料編⑦ 写真集 (生物)



アマノリ属(観察枠外)
2019年2月27日撮影



アオサ属
2019年2月27日撮影



タマキビガイ
2019年2月27日撮影



マガキ
2019年2月27日撮影



イワフジツボ
2019年2月27日撮影



シロスジフジツボ
2019年2月27日撮影

付着植物