

# Nyodling - potential och lönsamhet

Karl-Ivar Kumm, SLU Skara



## Några tidigare studier och bedömningar om uppodling/återuppodling

**Troedsson m.fl. (1976)** Uppodling av högproduktiv skogsmark fem gånger dyrare (50 000 kr i 2016 års penningvärde) än återplantering, men är ändå lönsam vid brukarens förräntningskrav.

75 % skörd första fyra åren. Sedan normal skörd

Skog lämplig ”jordbank” som kan återuppodlas vid behov

**Uhlin (1977)** antog att 400 000 ha kunde nyodlas (100 000 ha återuppodling av nedlagd åker- och betesmark samt 300 000 ha nyodling av skogsmark)

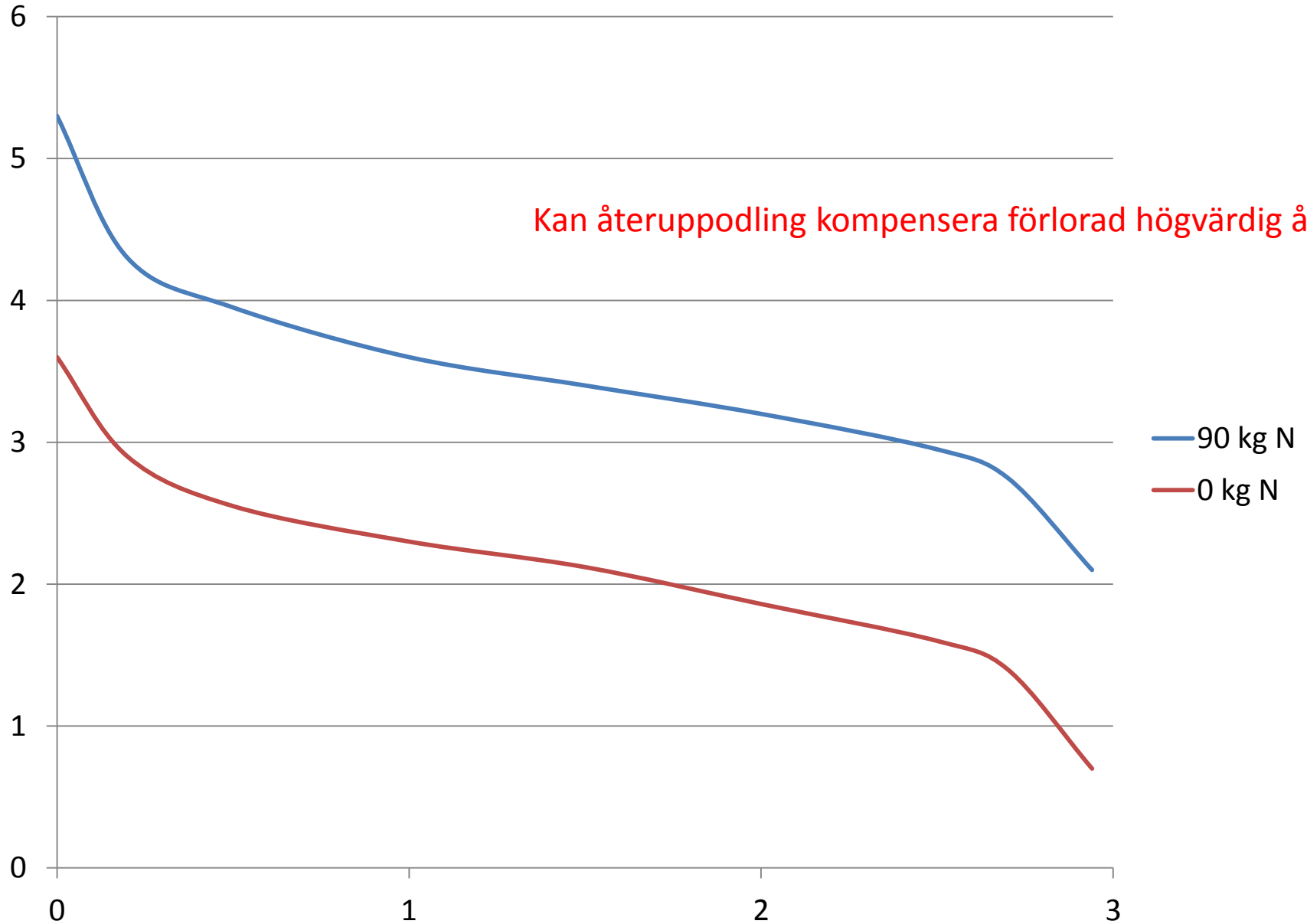
**Hasund (1986)** Nyodling av skogs- och våtmark kostar i 2016 års penningvärde 20-50 000 kr/ha och ger normal skörd efter 5 år. Överföring av betesmark till åker är billigare

**Bioforsk (2013); NIBIO (2016)** Stor nyodling i Norge 1980-2000. 1,2 Mha ytterligare kan nyodlas till en kostnad av 80-230 000 NOK/ha. 2 % lämpat för brödsäd, 30 % för fodersäd och festen bara för vall

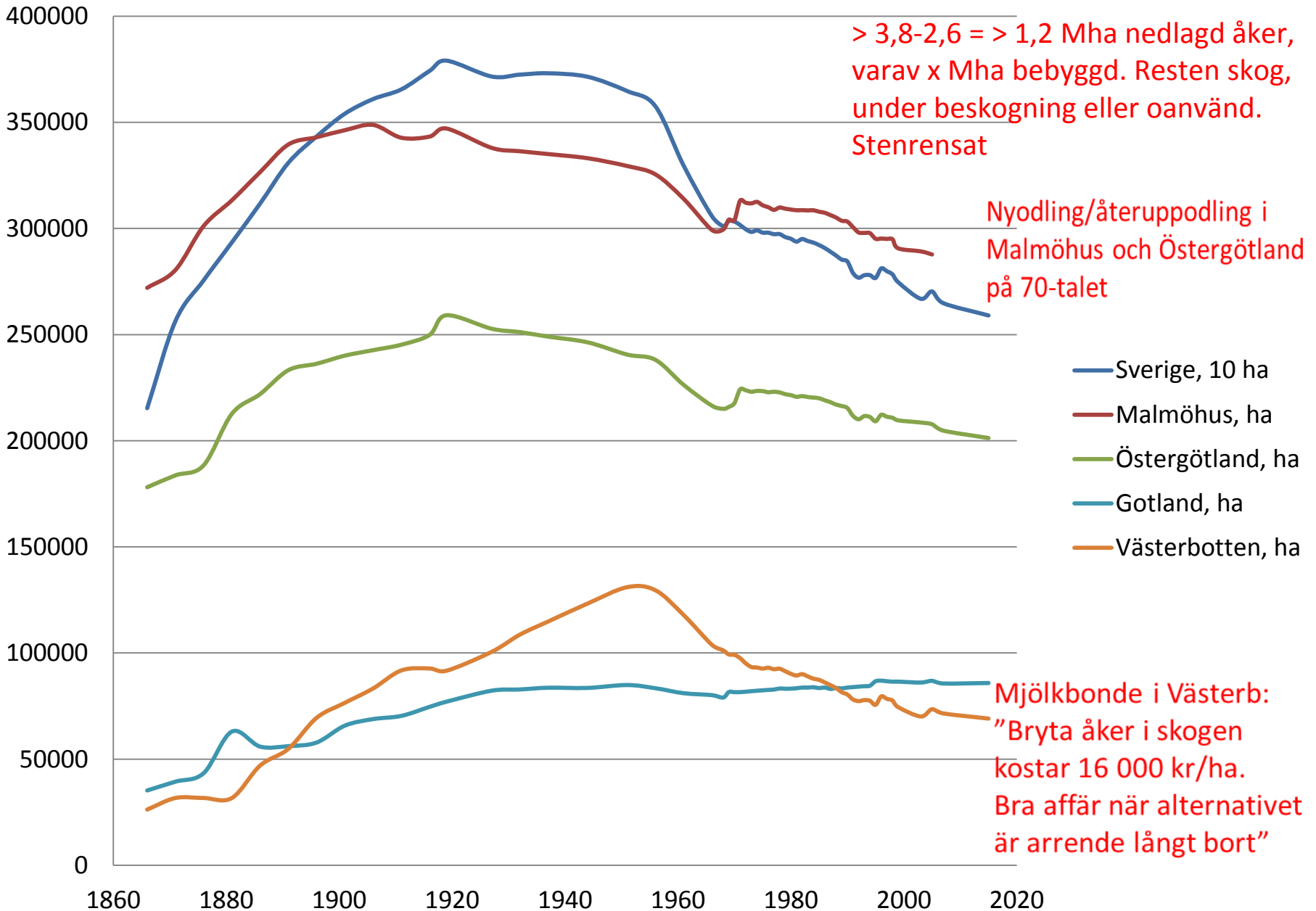
**Jordbruksverket.se (2015)** ”Nyodling av skog kostar minst 100 000 kronor per hektar och flera decennier senare, ger nyodling fortfarande inte lika goda skördar som äldre åkermark”.

# Åkerns fysiska bördighetskurva 1983, kg korn/ha (Hasund 1986)

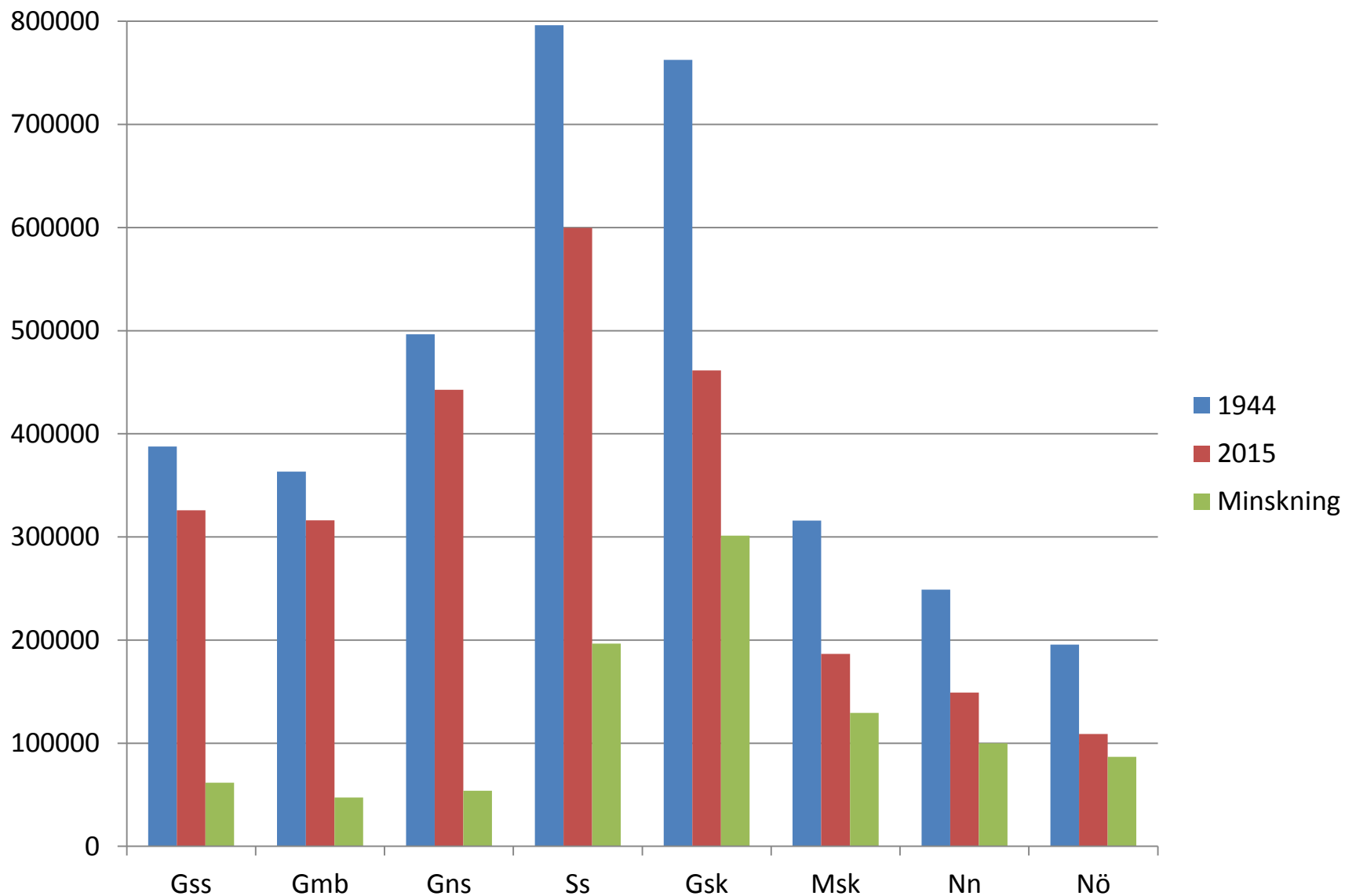
Kan återuppodling kompensera förlorad högvärdig åker?



# Åker i Sverige (10 ha) och och några län (ha)



## Mesta nedlagda, ej bebyggda, åkern finns i Ss och skogsbygderna. Är den/kommer den att bli lönsam att uppodla?



# Lönar sig uppodling (på mjölkgårdar i skogsbygder) ?

- + Minskade transportkostnader om fälten närmare
- + Storleksfördelar (flera kor)
- + Billigare foderodling om större fält
- Uppodlingskostnad
- Förlorade skogsnetton
- = Lönsamhet

# Uppodlingskostnad

1. Bortförsel av GROT
2. Borttagande av stubbar
3. Borttagande av sten
4. Fräsning
5. Dikning/täckdikning
6. Grundgödsling och kalkning

Exempel på årskostnader vid 3% rta; 40 år avskr


20 000 kr/ha =  $20\,000 * 0,043 \approx 900$  kr/ha och år

50 000 kr/ha =  $50\,000 * 0,043 \approx 2\,200$  kr/ha och år

# Exempel på lönsamhet vid nyodling på mjölkgårdar i skogsbygd, kr/ha/år

	T26; 20 000 kr Mogen skog	T26; 20 000 kr 20 år för tidigt	G30; 50 000 20 år för tidigt
(1) Storleksfördelar (flera kor)	8 500	8 500	8 500
(2) Lägre transport- kostnad	2 900	2 900	2 900
(3) Uppodlingskostnad	900	900	2 200
(4) Förlorat skogsnetto	200	600	1 200
Lönsamhet vid stordriftsfördelar = (1) - (3) - (4)	<b>+7 400</b>	<b>+7 000</b>	<b>+5 100</b>
Lönsamhet vid lägre transportkostnad = (2) - (3) - (4)	<b>+1 800</b>	<b>+1 400</b>	<b>- 500</b>





Nyodlat ytterligare 15 ha och planerar 30 ha till när besättningen utökats ytterligare och beståndets förräntning minskat

Nyodlingskostnad < 20 000 kr/ha

Smååkrar 5 km bort →

6 ha rektangel 3 km bort → + 12 000 kr/år









Där Emil Olsson står i havreåkern växte för ett år sedan storskog. Han har den här säsongen anslutit 30 nya hektar av tidigare skogsmark till gården. Foto: Mikael Ljungström

1 2 3

# Emils smarta hyss: Köp och förvandla till åkermark

Publicerad 2012-10-26 06:30

Marken aldrig tidigare odlad

Kostnad 55 000 kr/ha inkl. täckdikning = 2 400 per år (3%; 40 år)

Kostnaden kan skrivas av till skillnad från åkerköp

Avverkningsnettot ( 150 000 kr/ha) betalade markköpet)

Land Lantbruk  
2012-10-26

## Sammanfattning och slutsatser

Nyodling av skog kostar 20 – 50 000 kr (=900-2 200 kr/år vid 3% och 40 år)

Skattemässigt bättre än köp

Förlorat skogsnetto vid skog → åker /bete 0-3000 kr/ha

Ny- och återuppodling lönsam bl.a. i växande mjölkföretag i skogsbygd

1,2 Mha potentiellt nyodlingsbar mark i Norge, mest för vallodling. Troligen liknande i Sverige och då mest i "sämre" delar av Ss och skogsbygder

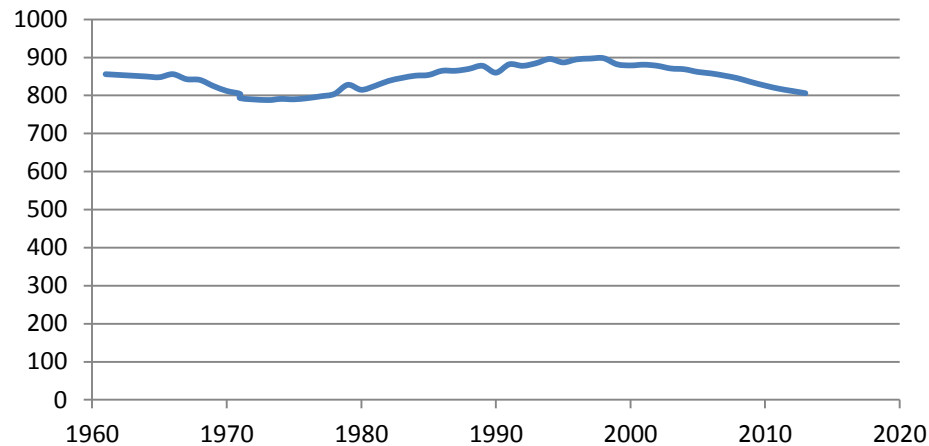
Ny- och återuppodling kan endast i liten utsträckning ersätta bebyggd högvärdig åker när det gäller vegetabilieproduktion och kraftfoderbaserad animalieproduktion

## Synpunkter på nyodling av skogsmark

- “Hade inte far nyodlat så hade det inte varit några kor på gården idag”
- “Billigare att nyodla än att köpa åker. Kostnaden dras av”
- “Har man egen skog att uppodla?”
- “Fornminnen såsom stenmurar är hinder”

## “Stort potensiale for nydyrking i Norge”

### Åker i Norge, 1000 ha



- Nu nyodlas 2 000 ha/år
- 1,2 Mha kan nyodlas varav drygt 50 % skog och 35 % myr
- 2 % lämpat för brödsäd, 30 % för fodersäd, resten bara för vall
- 80-230 000 NOK/ha

(Bioforsk, 2013; NIBIO, 2016)

Är det liknande i Sverige: Stora arealer kan ny- och återuppodlas varav huvuddelen lämpad endast för foderodling åt idisslare ? Hög kostnad om även ”svåra” marker skall nyodlas.