

## TILSTEDEVÆRELSE OG/ELLER FRAVÆRELSE & ARTS + CRAFTS

### EN DOBBELT SOMMERUDSTILLING

Udstillingen Tilstedeværelse og/eller fraværelse består af to store installationer, lavet af multikunstneren Carsten Schmidt-Olsen, der føjer et nyt aspekt til sit mangeårige arbejde med et bredt spektrum af udtryksformer, medier og teknikker. Aalborg Kunstpavillon har inviteret kunstneren til at lave installationer med værker af nordjyske kunstnere og med inddragelse af andet materiale.

I udstillingen Arts + Crafts vises kunsthåndværk og design af anerkendte kunsthåndværkere, der arbejder med forskellige kunstneriske udtryksformer i glas, keramik, tekstil og metal. Denne udstilling er arrangeret af Kunsthal Nord og kurateret af keramikeren Dorte Visby og glaskunstneren Britta Madsen, begge medlemmer af Danske Kunsthåndværkere/Region Nordjylland.

### TILSTEDEVÆRELSE OG/ELLER FRAVÆRELSE

Udstillingen føjer sig ind i den profil, Aalborg Kunstpavillon har tegnet med udstillinger af værker af nordjyske kunstnere i Kunsthal Nord. Det, der karakteriserer denne profil, er eksperimenter med udstillingskonceptet. Et lille tilbageblik på to tidligere udstillinger kan sætte den aktuelle udstilling i relief.

Blikket på kunsten, der blev vist i marts-maj 2010, var en udstilling i tre faser med hver sin kurator. Til udstillingen havde 42 nordjyske kunstnere indsendt værker, som blev præsenterede og fortolkede i de kontekster, som kuratorerne havde valgt. Den ene af kuratorerne skabte sin udstilling ud fra farvekonstellationer eller med andre ord ud fra æstetiske kriterier, den anden satte i sin udstillingsversion digte i dialog med værkerne, og den tredje lod værkerne belyse hinanden indholdsmæssigt. Den grundlæggende idé i Blikket på kunsten var at gøre publikum opmærksom på, at den oplevelse man får af det enkelte kunstværk i høj grad er afhængig af den kontekst, det præsenteres i.

Hænder ser anderledes end øjet var titlen på en udstilling i februar-marts 2011. Den berlinske kunstner Karla Sachse udfordrede nordjyske kunstnere til at lave og udstille værker, der gik i dialog med hendes frottager fra Nordkraft. Karla Sachses frottager var lavet i udstillingsrummene, der dermed blev inddraget som en integreret del af hendes værksuite. 24 nordjyske kunstnere tog udfordringen op, og gennem flere faser med indlevering af værker blev der skabt en udstilling, der voksede og bredte sig i udstillingsrummene. Flere af Karla Sachses frottager hang frit i rummet eller med afstand til væggene. Sammen med nordjyske kunstværker, der foldede sig ud i rummet, og med værker, der stod på gulvet eller hang på væggene, fik udstillingen i nogen grad karakter af installation og åbnede dermed for forskellige betragtningspunkter, som udstillingsgæsten kunne vælge imellem.

I Tilstedeværelse og/eller fraværelse revideres installationen, og dermed er der skabt en anden type udstillingsrum, et radikalt anderledes rum for udstillingens oplevelse. I Carsten Schmidt-Olsens installation i det store udstillingsrum er elementerne eller 'byggeklodserne' værker af 25 nordjyske kunstnere, der er medlemmer af Det Kunstneriske Råd ved Aalborg Kunstpavillon eller BKF Nordjylland.

Carsten Schmidt-Olsens konceptuelle udgangspunkt for udstillingen er markeret i titlen Tilstedeværelse og/eller fraværelse. Konceptet har udgangspunkt i en dialog mellem kunstnerne

Yves Klein og Piero Manzoni. Manzoni ville med sine akrome ('farveløse') billeder male intetheden. Trods denne intention er han så at sige fysisk tilstede i værkerne gennem sine penselstrøg. Yves Klein duppede sine monokrome ('international Kleinblå') billeder på lærredet med en svamp eller lod modeller indsmurt i maling bevæge sig op ad lærredet. På denne måde gjorde han sig fysisk fraværende i værket, der var uden direkte spor af hans hånd. Men selvom han var fysisk fraværende, var han konceptuelt tilstede. Eksemplet Klein er en slags svar på spørgsmålet: Kan man være til stede, samtidig med at man er fraværende? Når et par strejf af farve på en plan flade eller et par objekter i et rum bliver kaldt kunst, skyldes det vel den usynlige tilstedeværelse, den personlige energi fra kunstneren.

Carsten Schmidt-Olsen undersøger på et andet plan det modsatte: Kan han som enkeltkunstner bruge energien fra andre kunstneres værker til at frembringe et selvstændigt kunstværk med andre kunstneres værker som 'byggeklodser'?

Installationen er med andre ord en undersøgelse af, om Carsten Schmidt-Olsen med andre kunstneres personligt udførte værker, har kunnet skabe et værk, der fremstår som hans eget. Et værk, der stiller spørgsmålet om hans tilstedeværelse og/eller fraværelse. Samtidig stilles spørgsmålet, om den energi og personlighed, der ligger i de deltagende kunstneres værker, stadig vil være til stede i det nye værk?

De 25 kunstnere, hvis værker indgår i installationen, har selv valgt, hvad de har med, uden begrænsninger med hensyn til art, størrelse, antal og materiale. Dette fravær af begrænsninger og den brogede skare af de medvirkende kunstneres værker gør installationen spændende, mangfoldig og perspektivrig i både konkret og abstrakt betydning. Værker, der hænger ned fra loftet, ligger på gulvet, stablede værker og så videre, bringer udstillingsgæsten tættere på installationens 'byggeklodser', der ses i en helt anden kontekst end i en ophængning. Todimensionale værker er monteret i en tredimensionel konstellation, alle værker er udsat for en iscenesættelse, for en gensidig afsmittning og for nedbrydning eller ændring af udtryk og betydninger, billeder forsvinder mere eller mindre, alt sammen for at skabe et multiperspektivistisk rum, en scene, som udstillingsgæsten bevæger sig ind i og rundt i uden den almindelige udstillings orientering-punkter og paratekster, dvs. oplysninger om værker og kunstnere. Dermed får udstillingsgæsten stillet titlens spørgsmål inde i installationen – og får meget at tænke over udenfor.

*"I Tilstedeværelse og/eller fraværelse revideres installationen, og dermed er der skabt en anden type udstillingsrum, et radikalt anderledes rum for udstillingens oplevelse."*

Carsten Schmidt-Olsens andet værk i det højloftede udstillingsrum er en 'videoinstallation', der ligeledes er lavet af andre værker. Ud over at stille spørgsmålet om tilstedeværelse og/eller fraværelse på en anderledes måde, stilles der også et spørgsmål om, hvordan reproduktionsteknikkens udvikling griber ind i den problemstilling, installationen udforsker.

De deltagende nordjyske kunstnere er: Martin Barslev, Kirsten Brøndum, Søren Friis, Annette Gerlif, Janice Hunter, Søren Gøttrup og Britta Madsen, Ragnhild Joest Harbeck, Lene Palm Larsen, Leif Lemmiche, Annette Falk Lund, Per Børge Maltesen, Birthe Markmann, Grethe Mariann Maurs-

eth, Per Kragh Møller, Mogens Otto Nielsen, Peter V. Nielsen, Bent Axel Olesen, Kristin Falck Saghaug, Lars Skovfoged, Gorm Spaabæk (Gunnar Christensen), Laila Stenderup, Mogens Stenderup, Oscar Vela, Dorte Visby og Anna Grethe Aaen.  
ARTS + CRAFTS

Kunsthallens sommerudstilling Arts + Crafts 2012 sætter fokus på kunsthåndværk og design af høj kvalitet og præsenterer sig som en bred og spændende udstilling af lokale kunsthåndværkere samt – for flertallets vedkommende – kunsthåndværkere fra andre dele af landet. Udstillingen viser prægante punktnedslag i samtidens keramiske kunst, i tekstil-, guldsmede- og glaskunsten.

*"Udstillingen spænder fra små flettede metalsmykker – skulpturelle formationer i diminutive formater – over keramiske værker med arkitektoniske associationer til vævede koloristiske fortællinger og mundblæste, konceptuelle objekter."*

Arts + Crafts er en æstetisk accentueret udstilling af værker, der udfordrer materialerne og viser det nye kunsthåndværks diversitet og variation. Udstillingen er et resultat af otte kunstneres fascination af og nysgerrighed i forhold til materialerne glas, metal, keramik og tekstil. De otte udøvere repræsenterer nyere sider af kunsthåndværk som et felt, der særligt udfolder sig med kunstneriske og abstrakte værker. I udstillingen kan beskueren gå på opdagelse og fordybe sig i de udstillede værkers mangfoldige udtryk, detaljerigdom og eksperimentelle udtryk.

Udstillingen spænder fra små flettede metalsmykker – skulpturelle formationer i diminutive formater – over keramiske værker med arkitektoniske associationer til vævede koloristiske fortællinger og mundblæste, konceptuelle objekter. Et gennemgående træk er, at der eksperimenteres med teknikker og materialer og, at der arbejdes ud over grænserne for det traditionelle kunsthåndværk. Grænselinjerne mellem kunst og kunsthåndværk er udviskede. Tekstilt teknikker kombineres i arbejdet med metaltråde, og herigennem forenes vævning og guldsmedearbejde. Keramiske værker udtrykker et spil mellem det genkendelige, harmoniske og det, der ligger udenfor vores daglige oplevelse af hverdagens formverden; kendte genstande fremtræder forvandlede og med andre funktioner end de sædvanlige. I flere værker er det fortællende aspekt trukket frem, lyst og poetisk eller fabulerende og i mørke materialer. På tværs af keramik, glaskunst, tekstilkunst og smykkekunst arbejdes der meget med materialernes stofflighed og sansekvaliteter, samt med kombinationen af – eller sammenstødet mellem – stoffligheder. I det hele taget er den sanselige appel fremtrædende, og vores oplevelse af både det kendte i vores omverden og af kunsthåndværk udfordres.

Med Udstillingen Arts + Crafts får det nordjyske publikum og regionens turister et fascinerende indblik i nye og markante tendenser inden for samtidigt dansk kunsthåndværk.

De deltagende kunstnere er: Hanne Behrens, Karen Bennicke, Lise Frølund, Ane Henriksen, Dorte Lausten, Marie Retpen, Vibeke Stubbe Teglbjærg og Jean-Francois Thierion.

ARRANGEMENT: 13/6 KL. 16

Seniorforsker, mag. art Nina Hobolth om: **Tilstedeværelse og/eller Fraværelse**

Kunsthal Nord's aktuelle udstilling med to installationer skabt af billedkunstneren Carsten Schmidt-Olsen, har begge titlen "Tilstedeværelse og/eller Fraværelse", hvor han i den ene installation har inviteret andre kunstnere til at deltage med værker i undersøgelsen af "Tilstedeværelse og/eller Fraværelse". Begge installationer er inspireret af en diskussion mellem Yves Klein og Piero Manzoni om netop at være til stede eller fraværende i ens værker. Seniorforsker, mag.art Nina Hobolth vil uddybe betydningen af udstillingens titel og fortælle om sammenhængen mellem Yves Klein og Piero Manzoni's kunstsyn. Vi håber, at rigtig mange vil være til stede, så kunstværkerne kan ses og debatteres i nærheden, for kunstopplevelsen mistrives ved fravær.

ARRANGEMENT: 30/6 KL. 13.30 – 15

Lektor, dr. phil. Anne Ring Petersen om: **Installationskunsten mellem billede og scene**

Aalborg Kunstpavillon og Kunsthal Nord inviterer til et foredrag om installationskunst. Foredragsholderen, lektor, dr.phil. Anne Ring Petersen fra Københavns Universitet, vil behandle spørgsmålene: Hvad er en installation? Hvilke hovedpositioner er der inden for installationskunsten? Hvilke virkemidler benytter den sig af? Hvordan virker den på beskueren? Hvad er den kulturhistoriske forklaring på, at den er opstået, og hvorfor er den blevet udbredt over det meste af kloden i det sene 20. århundrede samt hvorfor er den blevet uomgængelig i samtidens kunst i det 21. århundrede?

Foredraget ledsages af en række fotografier af værker af danske og udenlandske installationskunstnere. Anne Ring Petersen vil tale de første 45 minutter, herefter er der spørgsmål og diskussion, hvor bl.a. den aktuelle udstilling/ værkinstallation Tilstedeværelse og/eller Fraværelse kan inddrages.

KOMMENDE UDSTILLING 17/8 – 21/10

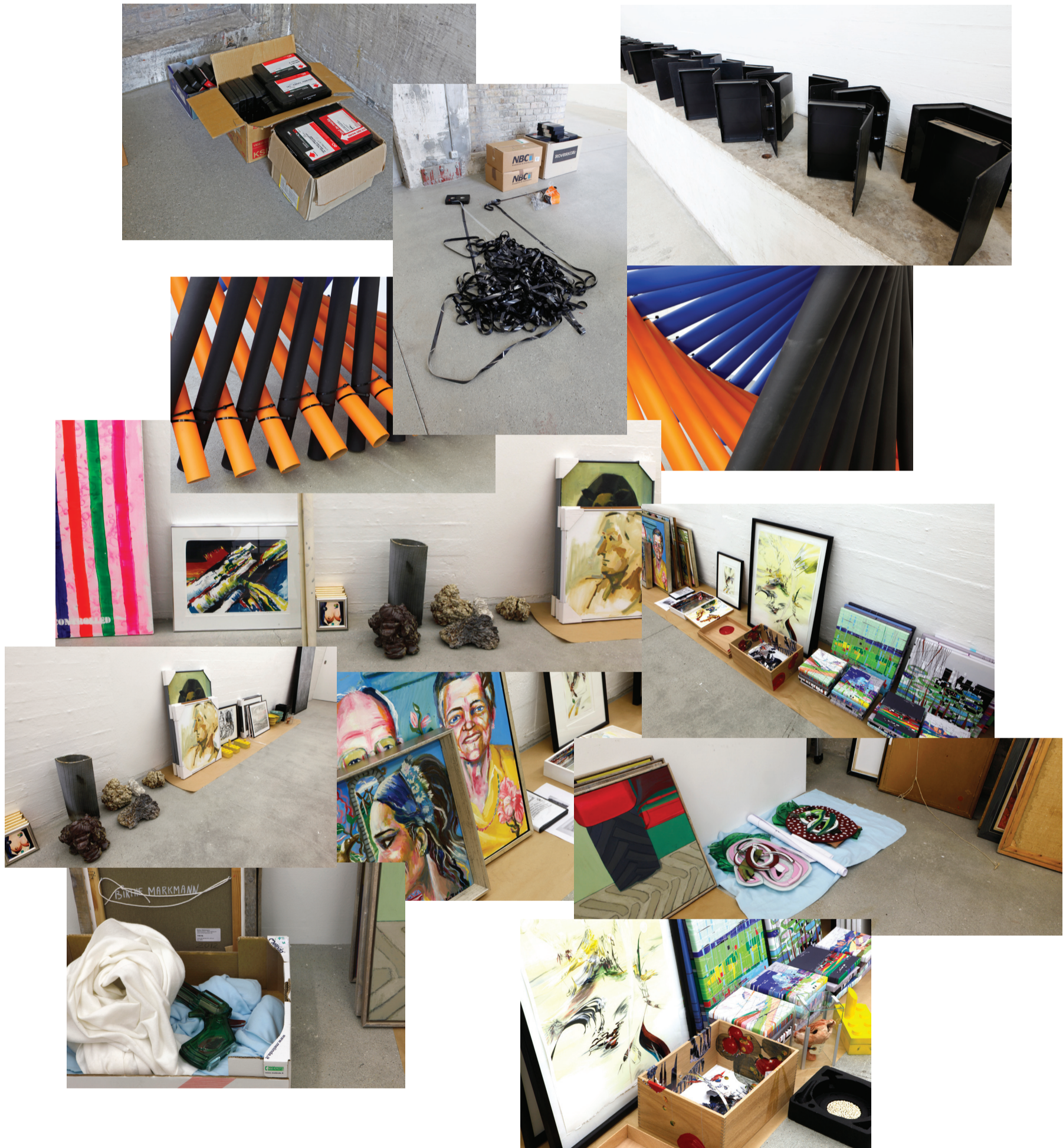
Landet ud af skabet

Kunstnergruppen KONTEKST tager udgangspunkt i landskabet som tema. Landskabet har som genre gennemgået en udvikling fra at være et billedskønt motiv i kunsten til at være en ufølsom kliché uden for kunstens domæne. KONTEKST udstiller fem forskellige indgange til landskabstemaet, som gentilfører landskabet substans og viser, at landskabet skam stadig findes i kunsten, tegning, papirarbejder, objekter, skulpturer, fotokunst, lyd, video, installation og konceptkunst.

### ÅBNINGSTIDER

Tirsdag, torsdag og fredag: 12-17  
Onsdag: 12-19. Dog onsdage i juli 12-17  
Lørdag og søndag: 12-15.30  
Gratis entré

## TILSTEDEVÆRELSE OG/ELLER FRAVÆRELSE & ARTS + CRAFTS



**TILSTEDEVÆRELSE OG/ELLER FRAVÆRELSE. TO INSTALLATIONER AF CARSTEN SCHMIDT-OLSEN MED DELTAGELSE AF:**  
1. MARTIN BARSLEV 2. KIRSTEN BRØNDUM 3. SØREN FRIIS 4. ANNETTE GERLIF 5. JANICE HUNTER 6. SØREN GØTTRUP OG BRITTA MADSEN  
7. RAGNHILD JOEST HARBECK 8. LENE PALM LARSEN 9. LEIF LEMMICHE 10. ANNETTE FALK LUND 11. PER BØRGE MALTESEN 12. BIRTHE  
MARKMANN 13. GRETHE MARIANN MAURSETH 14. PER KRAGH MØLLER 15. MOGENS OTTO NIELSEN 16. PETER V. NIELSEN 17. BENT AXEL  
OLESEN 18. KRISTIN FALCK SAGHAUG 19. LARS SKOVFOGED 20. GORM SPAABÆK (GUNNAR CHRISTENSEN) 21. LAILA STENDERUP 22.  
MOGENS STENDERUP 23. OSCAR VELA 24. DORTE VISBY 25. ANNA GRETHE AAEN.

**ARTS + CRAFTS – DELTAGENDE KUNSTNERE:**  
HANNE BEHRENS, KAREN BENNICKE, LISE FRØLUND, ANE HENRIKSEN, DORTE LAUSTEN, MARIE RETPEN, VIBEKE STUBBE TEGLBJÆRG,  
JEAN-FRANCOIS THIERION