

La technique

Principes de la technique

Mise en évidence de dépôts immuns (anticorps et fractions du complément).

Comme les dépôts sont des protéines, on utilise pour les mettre en évidence la **réaction anticorps-antigène** avec comme cibles antigéniques des fragments d'anticorps

Les **anticorps** disponibles sont dirigés contre :

- la partie constante de la chaîne lourde (IgG, IgA, IgM)
- des fractions du complément (C3, C1q)
- la partie constante de la chaîne légère (λ et κ)

La fixation de l'anticorps est mise en évidence par un **fluorochrome** fixé sur les anticorps et **révélé** en lumière ultra-violette

Indications

Biopsie cutanée

- pemphigus / pemphigoïde / dermatite herpétiforme
- lupus, vascularite....

Biopsie rénale

- maladie de Berger / GEM / HSF / goodpasture
- Goodpasture / membrano-proliférative / extra-capillaire....

Matériel

Biopsie cutanée

Un flacon de formol tamponné : 60 mL
Un flacon de liquide de Michel

Biopsie rénale

Un flacon de formol **acétique** : 60 mL
Un flacon de liquide de Michel

La facturation

Examen coté par la CPAM : ZZQP150 soit 84 €
L'analyse est prise en charge par la sécurité sociale

Prélèvements

Prélèvement

L'analyse nécessite **DEUX** biopsies.

- une pour l'**examen morphologique standard**
- une pour l'**examen d'immunofluorescence**

Où prélever

Biopsie cutanée

- Pour l'examen standard en zone lésionnelle
- Pour l'IF : en périphérie d'une bulle ou sur une zone photo-exposée (lupus)

Biopsie rénale

- Les 2 biopsies doivent intéresser le cortex rénal pour pouvoir analyser les glomérules.

Le nombre de glomérules analysés est inscrit dans le compte rendu et rend compte de la significativité du prélèvement.

Conditionnement

Biopsie pour examen histologique standard

- Biopsie cutanée → formol tamponné
- Biopsie rénale → formol **acétique**

Biopsie pour immunofluorescence

Dans un flacon de **liquide de Michel**.

Vérifier la date de péremption (*mais mieux vaut utiliser un liquide de Michel périmé que de laisser le prélèvement dans un autre fixateur ou à l'air libre*)

Les flacons de liquide de Michel sont conservés au réfrigérateur.

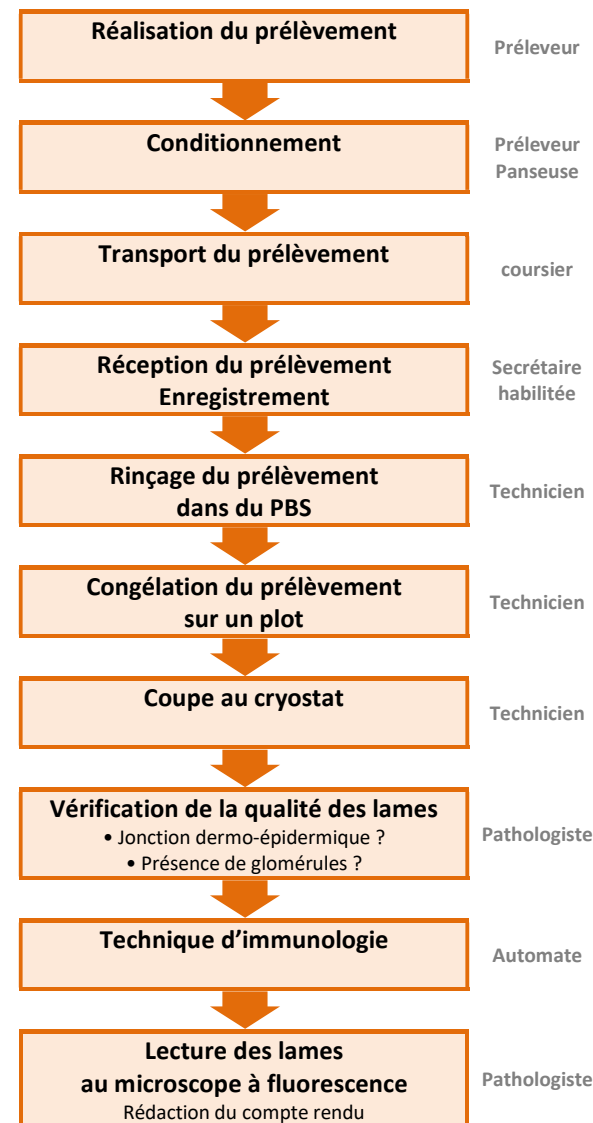
Après utilisation, ils peuvent rester à température ambiante le temps du transport (y compris par la poste)

Transfert du matériel

Soit déposer sur 1 site spécifique
Soit envoyer par la poste.

Le matériel peut rester à température ambiante

Etapes de la technique IF

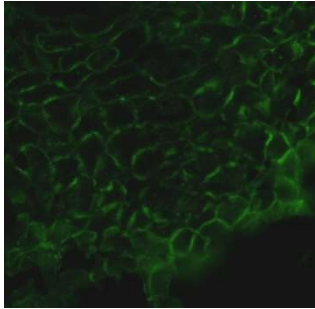


Résultats : biopsie cutanée

Résultats en fonction des dépôts obtenus

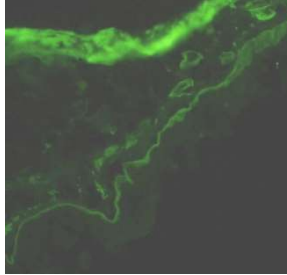
Dépôts d'IgG en résille

- pemphigus superficiel
- pemphigus vulgaire



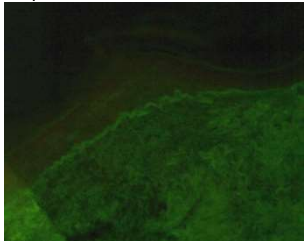
Dépôts d'IgG +/- C3 linéaire

- pemphigoïde bulleuse
- pemphigoïde cicatricielle



Dépôts d'IgG macro-granulaire linéaire avec +/- C3 ; IgM et IgA

- lupus



Dépôts IgA granulaire toit des papilles

- dermatite herpétiforme

Dépôts IgA ; C3 ; +/- IgG linéaire

- maladie à dépôts linéaires d'IgA
- Pemphigoïde cicatricielle

Dépôts C3 linéaire + grossesse

- Pemphigoïde gravidique

Dépôts C3 +/- IgM et IgG périvasculaire

Vascularite

Dépôts d'IgA paroi vasculaire : purpura

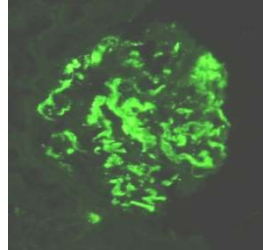
- purpura rhumatoïde

Résultats : biopsie rénale

Exemples de résultats

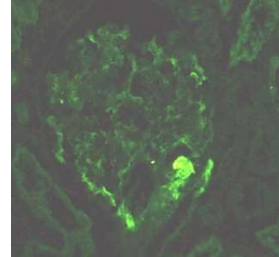
Glomérulopathie à dépôts mésangiaux d'IgA

Dépôts granuleux mésangiaux d'IgA et de C3



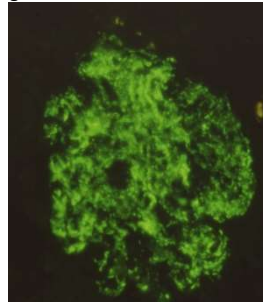
HSF

Dépôts d'IgM et de C3 segmentaire



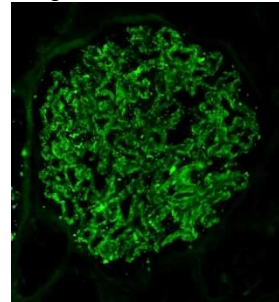
GNA

Dépôts diffus granuleux pariétaux et méangiaux de C3 +/- IgG



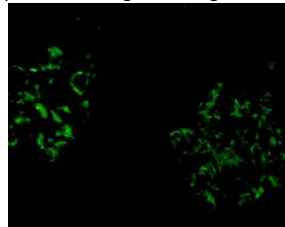
G extra-membraneuse

Dépôts diffus granuleux extra-membraneux pariétaux IgG +/- C3 ; IgA



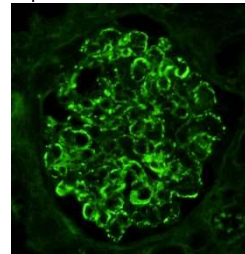
Lupus

Dépôts granulaires pariétaux des parois avec l'IgG / C3 / IgA et C1q



GN extracapillaire

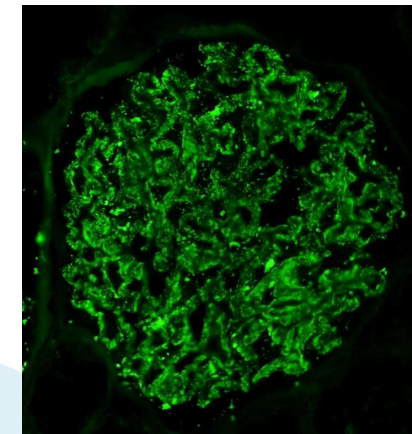
Dépôts en fonction des étiologies



Plaquette d'information

Réf : M-CO-FI-11 (R1)

La technique d'immunofluorescence



Laboratoire CAP

Angoulême Bordeaux

Tél : 05.57.81.23.10 - Fax : 05.57.81.23.11

e-mail : secretariat@laboratoirecap.com