

BALADES LUDIQUES POUR PETITS ET GRANDS

Cirque de Navacelles
Belvédères de Blandas



Photo © SMCSNav



**Visiter,
se balader,
s'amuser!**



**SYNDICAT MIXTE DU GRAND SITE DU
CIRQUE DE NAVACELLES**
3, avenue du Sergent Triaire
30 120 LE VIGAN
www.cirquenavacelles.com

Facile



1 km

1h00

Belvédères de Blandas

Départ: Maison du Grand Site
GPS: 43.7902146N / 3.0515823E

Le Grand Site de France du Cirque de Navacelles est une curiosité géologique spectaculaire de plus de 300 mètres de profondeur. C'est un site caractérisé par le contraste entre les causses et les gorges de la Vis. Le site des Belvédères de Blandas, aménagé en 2013, vous invite à découvrir les points de vue imprenables sur le cirque de Navacelles, l'enfilade des gorges de la Vis, le plateau du Larzac et sur le village de Navacelles.

Les aménagements sont accessibles aux personnes à mobilité réduite et aux poussettes.

D'autres enquêtes sont à mener au hameau de Navacelles et au belvédère de La Baume Auriol, n'hésitez pas à vous renseigner auprès de l'Office de Tourisme dont les coordonnées sont ci-dessous ou sur le site www.randoland.fr.

Carnet de route

Soyez vigilants avec vos enfants notamment sur les zones non piétonnes. Le parcours s'effectue sous votre entière responsabilité. La société Randoland et l'Office de Tourisme déclinent toute responsabilité en cas d'accident.

Débuter la balade de la boutique du terroir et de l'espace scénographique (Maison de Site) ①.

Dos au bâtiment, partir à droite et suivre la direction HAMEAU DE NAVACELLES / Belvédères des chênes ②.

Longer le muret et rester sur ce sentier jusqu'au gros rocher de tuf, sur votre droite ③.

Passer entre les murs en pierres sèches. Continuer tout droit jusqu'au belvédère des Chênes ④.

Reprendre le sentier. Passer devant les tables de pique-nique, puis traverser prudemment la route en direction du belvédère

de la Cascade. S'arrêter au belvédère de la Doline ⑤.

Reprendre le sentier jusqu'au belvédère de la Cascade ⑥.
Possibilité de prolonger la balade en prenant la direction du belvédère du Panorama sur la droite (sentier en bleu sur la carte en aller-retour).

Continuer sur le chemin balisé en direction de la Maison du Grand Site. Passer entre les tas de pierre (clapas) ⑦.
Retour au point de départ, fin de la balade.



Office de Tourisme Cévennes et Navacelles

Place du Marché Triaire

30 120 Le Vigan

04 67 81 01 72

www.tourismecevennesnavacelles.com



Belvédères de Blandas

Quand on y regarde de près, les insectes sont fascinants et très utiles. Ils servent par exemple de nourriture à certains animaux (les oiseaux, les hérissons, etc.), ils permettent à certaines plantes de pousser en transportant leurs graines, ils décomposent aussi les déchets organiques. Bref, ils sont indispensables à la vie sur terre !

Utilise le dessin ci-contre et les informations fournies sur la page suivante pour découvrir quel insecte a fasciné l'inspecteur Rando au cours d'une de ses nombreuses balades.

En fin de parcours, note son numéro dans la case prévue pour la réponse.

Tu pourras vérifier ta réponse à l'Office de Tourisme ou sur le site www.randoland.fr.



TA RÉPONSE

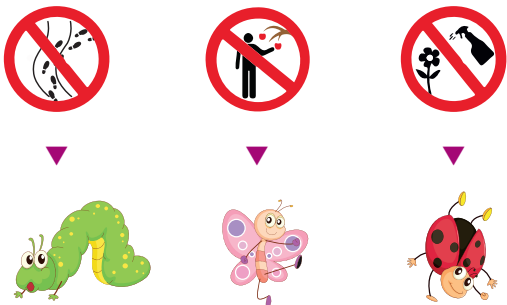
- 1 araignée ; 2 moustique ; 3 papillon ; 4 abeille ; 5 libellule ; 6 sauterelle ;
7 coccinelle ; 8 chenille ; 9 escargot



1 La maison du Grand Site

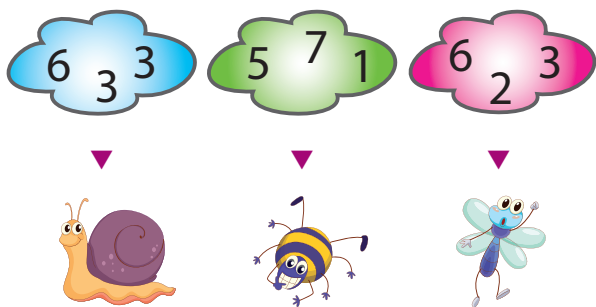
Observe sur la maison du Grand Site, le panneau extérieur intitulé "Les BELVÉDÈRES de BLANDAS". Quel pictogramme reconnais-tu ?

À chaque étape tu va découvrir 1 ou 2 insectes à éliminer du dessin avec tous les insectes. À la fin, il n'en restera qu'un : celui que tu cherches !



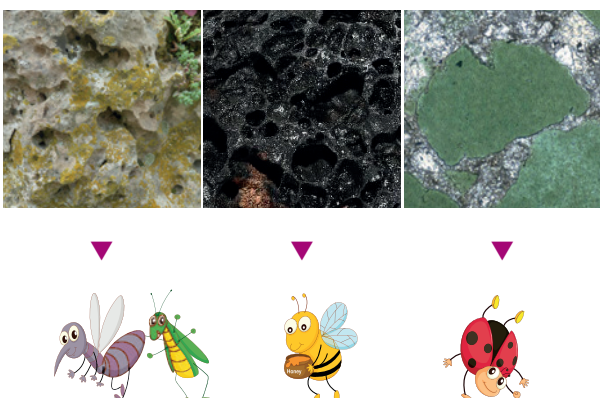
2 Les panneaux de sentiers

Demande à « un grand » de te montrer l'altitude de la maison du Grand Site tout en haut des panneaux de sentiers. Quel nuage de chiffres lui correspond ?



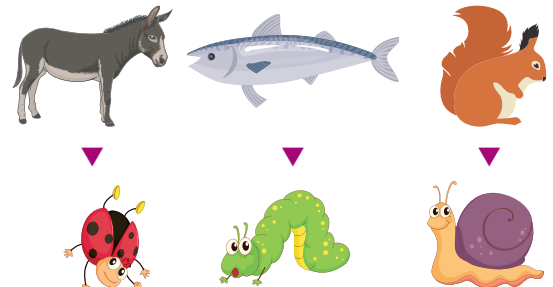
3 Le rocher de tuf

Quelle photo correspond à une partie de cet imposant rocher ?



4 Le belvédère des Chênes

Après avoir profité de la splendide vue, cherche sur le terre-plein à l'intérieur du virage, le panneau intitulé « La CHÊNAIE, à la reconquête de la lande à buis ». Quel animal est en photo ?



5 Le belvédère de la Doline

Demande à « un grand » de te lire le nom des gorges au centre de la photo installée sur ce belvédère. Quel son entends-tu ?



6 Le belvédère de la Cascade

Combien de sites sont numérotés sur la maquette des gorges de la Vis ?



7 Les tas de pierre

On appelle ces tas de pierre des clapas. Ils ont été constitués par l'homme pour permettre la mise en culture des terres. Quelle couleur correspond aux pierres qui forment ces tas ?





Belvédères de Blandas

ÉNIGME

Aux dernières nouvelles, un « bandit masqué » a été aperçu dans les causses du Blandas. Entendant cela, l'inspecteur Rando se dit : « C'est une affaire pour moi. À moi de montrer mes talents d'enquêteur pour interpeller le fugitif ! »

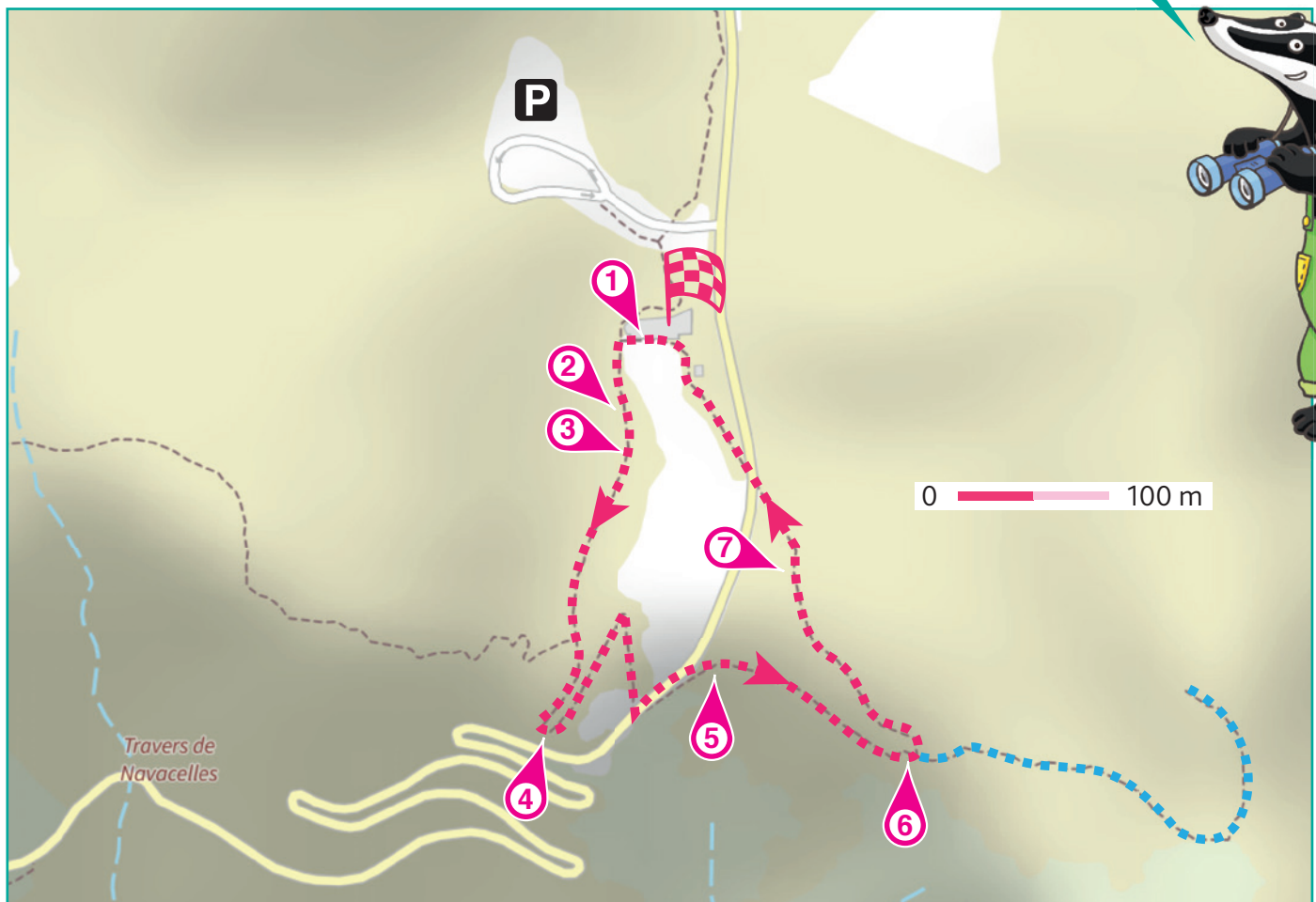
Quand on lui montre la photo du suspect, il voit alors un oiseau et ne comprend pas vraiment la blague. Quelqu'un lui explique que le « bandit masqué » n'est autre que le surnom qu'on donne à cet oiseau visible dans la région. Son front traversé par un large bandeau noir et son « bonnet » roux sur la tête lui donnent des allures de voleur, d'où ce drôle de surnom. Il n'est pas bien gros, 45 g tout au plus, et pas bien grand, 16 cm de long mais ce poids plume qu'il croyait dangereux a bien fait rire l'inspecteur Rando qui a fini par découvrir son véritable nom.

Aimerais-tu le connaître toi aussi ? Alors, mène ta propre enquête et découvre l'identité complète de cet oiseau, qu'on appelle la... à tête rousse !



À chaque point indice, lis bien les indications de la page suivante et reporte tes réponses sur la grille de bas de page. Tu disposes du plan ci-dessous. À l'emplacement des pastilles numérotées, lis les indications qui te permettront de résoudre l'énigme principale.

À la fin de ta balade, rends-toi à l'Office de Tourisme ou sur le site randoland.fr pour vérifier ta réponse.





Pour toutes les activités de cette fiche, reporte dans la grille de bas de page les réponses trouvées en face des nombres correspondants.

1 La maison du Grand Site

Observe sur la maison du Grand Site, le panneau extérieur intitulé "Les BELVÉDÈRES de BLANDAS", et plus particulièrement le plan avec la vue aérienne du site.

Au cours de ta balade, tu vas passer devant trois belvédères, celui des Chênes, celui de la Doline et celui de la Cascade. Si tu es curieux ou aventurier (ou les deux), tu pourras faire un aller-retour jusqu'au 4^e belvédère du... du quoi ?

Inscris ta réponse dans la grille.

2 Les panneaux de sentiers

Les ... de la Foux sont à 3,8 kilomètres. Dans quelle comptine peux-tu noter le mot manquant ?

RAPHAËL : Meunier, tu dors. Ton ..., ton ... va trop vite.

TITOUAN : Promenons-nous dans les ..., pendant que le loup n'y est pas.

Note le prénom de l'enfant qui a raison dans la grille.

3 Le rocher de tuf

Des enfants discutent de cet imposant rocher. Qui se trompe ?

OPHÉLIE : Ce rocher mesure environ 2,5 mètres de haut : si je suis sur le chemin et que je veux voir le dessus du rocher, il faut au moins que mon papa me porte sur ses épaules.

ISALINE : Ce rocher lisse et noir mesure environ 1 mètre de haut, je peux monter dessus sans l'aide de personne !

Reporte le prénom de celle qui se trompe dans la grille.

4 Le belvédère des Chênes

Après avoir profité de la splendide vue, cherche sur le terre-plein à l'intérieur du virage, le panneau intitulé « Les DOLINES CULTIVÉES ». Un animal y est en photo. Comment appelle-t-on son petit ?

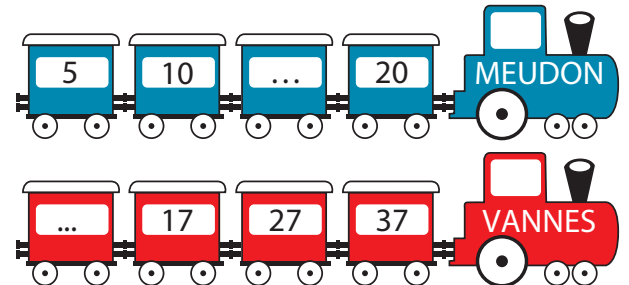
Note ta réponse dans la grille.

5 Le belvédère de la Doline

Quelle altitude est inscrite sur le poteau ? Additionne tous les chiffres qui la composent.

Ex. : $245 = 2 + 4 + 5 = 11$

Dans quelle suite peux-tu noter ton résultat ?



Reporte dans la grille la ville notée sur le bon train.

6 Le belvédère de la Cascade

Observe la maquette des gorges de la Vis. Au point n° 7 est indiqué le dolmen de la... De la quoi ?

Note ta réponse dans la grille

7 Les tas de pierre

On appelle ces tas de pierre des clapas. Ils ont été constitués par l'homme pour permettre la mise en culture des terres. Mais de quoi sont principalement constituées les pierres qui les composent ? Pour le découvrir, trouve la réponse au code suivant :

D - B - M - D - B - J - S - F

Remplace chaque lettre de ce code par celle qui vient juste avant dans l'alphabet.

Ex. : S - B - O - E - P = RANDO

Écris ta réponse dans la grille.

Grille réponse

Circuit n°3004001M

1 >								
2 >								
3 >								
4 >								
5 >								
6 >								
7 >								



Remets en ordre les caractères des cases colorées pour retrouver le nom de l'oiseau surnommé le « bandit masqué ».

Ta réponse :

à tête rousse



Belvédères de Blandas

ÉNIGME

Dolmens, cromlechs et menhirs ornent le sol. Ce sont des monuments de pierre brute, aussi appelés mégalithes. Les dolmens, par exemple, constituent des sépultures collectives et sont donc le témoignage de pratiques funéraires. Les cromlechs, cercles de pierres dressées, racontent probablement l'histoire de ceux qui vivaient rassemblés là. Quant aux menhirs, fameuses pierres dressées, ils rappellent parfois le souvenir des plus valeureux et sont souvent associés à des légendes.

En voici une : juché sur le rocher de Saint-Guiral, le géant Gargantua aurait décidé de jouer aux palets. La première pierre lancée aurait atterri dans la commune de Rogues, non loin de là, et serait donc un des mégalithes qu'on voit sur les causses de Blandas.

Lance-toi dans cette nouvelle enquête avec l'inspecteur Rando pour découvrir quel mégalithe est lié à cette drôle d'histoire !



Quelques mégalithes du causse. Photos ©OT SudCévennes - ©SMGSNav

LISTE DES MÉGALITHES

- ① Cromlech de Mercouline; plus haut menhir: 250 cm
- ② Menhir du Lacam des Lavagnes; hauteur: 450 cm
- ③ Menhir du Landre; hauteur: 230 cm
- ④ Menhir des Combes; hauteur: 300 cm
- ⑤ Menhir du Coulet; hauteur: 325 cm
- ⑥ Menhir d'Avernat; hauteur: 270 cm
- ⑦ Cromlech de Lacam de Peyrarines; plus haut menhir: 175 cm
- ⑧ Menhir de la Trivalle; hauteur: 170 cm

Tu disposes du plan ci-dessous. À l'emplacement des pastilles numérotées, lis les indications qui te permettront de résoudre l'énigme principale.

À la fin de ta balade, rends-toi à l'Office de Tourisme ou sur le site randoland.fr pour vérifier ta réponse.





Lors du passage devant chacun des indices lis attentivement les indications fournies. Elles te permettront de résoudre l'énigme posée au verso de cette page.

1 La maison du Grand Site

Observe sur la maison du Grand Site, le panneau extérieur intitulé "Les BELVÉDÈRES de BLANDAS". Pour ne pas abîmer ce site sensible et protégé, il est interdit de marcher hors des sentiers. C'est ce que montre un des pictogrammes. Combien de pas sont à l'extérieur du chemin ?

Raye de la liste le mégalithe qui porte ce numéro de pastille.

2 Les panneaux de sentiers

Quel est le nom du belvédère situé à 0,5 km ? Parmi les propositions codées en langage radio, laquelle te dicte ce nom ?

SHIRLEY : Charlie, Alpha, Sierra, Charlie, Alpha, Delta, Echo

NINA : Delta, Oscar, Lima, India, November, Echo

Tu peux supprimer de la liste le mégalithe dont le nom rime avec le prénom de l'enfant qui a raison.

3 Le rocher de tuf

Intrigué par ce gros rocher croisé sur le chemin, l'inspecteur Rando l'a pris en photo. Quel cliché ci-dessous t'en montre une partie ?



$(100 \times 2) - 25$



$(100 \times 3) + 25$

Résous l'opération notée sous la bonne photo.

Le mégalithe dont la hauteur est identique à ton résultat est à barrer de la liste.

4 Le belvédère des Chênes

Après avoir profité de la splendide vue, cherche sur le terre-plein à l'intérieur du virage, le panneau intitulé « LANDES à BUIS et PELOUSES SÈCHES ». Quelle fleur ci-après y est en photo ?



TRIVALLE



MERCOULINE

Le mot inscrit sous la bonne photo n'a pas sa place dans le nom du mégalithe recherché. Ôte-le de la liste !

5 Le belvédère de la Doline

Intéresse-toi à l'altitude du belvédère de la Doline. Quelle est la différence en mètres entre celle indiquée sur le poteau de balisage et celle inscrite au sol sur le belvédère ?

Convertis en centimètres ton résultat.

Raye de la liste le mégalithe dont la hauteur est la plus proche du résultat découvert.

6 Le belvédère de la Cascade

Observe attentivement la maquette des gorges de la Vis. Quel mégalithe est visible au point n° 7 ?



de la Prunarède

Remplace la lettre de la case bleutée par sa position dans l'alphabet.

Ex. : A = 1 ; B = 2 ; etc.

Le mégalithe dont c'est la pastille numérotée n'est pas celui recherché. Élimine-le de la liste !

7 Les tas de pierre

Les tas de pierre au milieu desquels tu te promènes s'appellent des clapas. Ils ont été constitués par l'homme pour permettre la mise en culture des terres. De quelle couleur sont les pierres qui les composent ?

Barre de la liste le mégalithe dont la pastille numérotée est de cette même couleur.

Circuit n° 3004001G

Tu devrais maintenant savoir quel menhir est lié à la légende de Gargantua.

Ta réponse:

Tu peux vérifier ta réponse sur le site internet Randoland.fr