



Länsstyrelsen
Gävleborg

Naturvårdsenheten

BESLUT
2015-06-08

1 (4)
Dnr 511-3187-12
Dos nr 32-216

Se sändlista

TILLÄGGSBESLUT

UTVIDGNING AV HÄSTMYRBERGETS NATURRESERVAT

Beslut

Länsstyrelsen beslutar med stöd av 7 kap 4 § miljöbalken (1998:808) att Hästmyrbergets naturreservat, inrättat av Länsstyrelsen 1999-09-01, dnr 231-10295-96, ska ha den utökade geografiska omfattning som framgår av bifogad karta, bilaga 1. För den tillkommande delen ska beslutet om bildande av Hästmyrbergets naturreservat gälla i sin helhet med syfte, skäl och föreskrifter enligt 7 kap 5 § första och andra styckena, 6 § och 30 § miljöbalken.

Länsstyrelsen beslutar vidare att den tillkommande delen ska ingå i gällande skötselplan, daterad 1999-09-01, dnr 231-10295-96.

Förevarande beslut träder i kraft när det vinner laga kraft. Beslutet riktar sig till var och en, fastighetsägare och innehavare av särskild rätt, vars rättigheter att använda mark- och vattenområden berörs inom reservatsområdet. Föreskrifterna enligt punkten C om rätten att färdas och vistas inom naturreservatet och om ordningen i övrigt inom naturreservatet träder dock i kraft den dag som framgår av kungörelsen i länets författningssamling, och dessa föreskrifter gäller därvid enligt 7 kap. 30 § andra stycket miljöbalken omedelbart, även om de överklagas.

Bakgrund

Hästmyrbergets naturreservat bildades 1999 med syftet att bevara och vårda ett område med barrblandskog med stort lövinslag, samt betydande inslag av barr och lövlågor.

Den utvidgning som nu är aktuell innebär att ytterligare ca 24 ha gammal barrnaturskog i direkt anslutning till det befintliga reservatet skyddas.

Under 2013 stormfälldes delar av området i stormen Ivar. Detta gör att området som tidigare var vandringsvänligt nu är svårtillgängligt för friluftslivet.

Motivering

Genom att ändra naturreservatets gräns ökas arealen skyddad naturskog. I och med detta ökar möjligheterna att långsiktigt skydda och utveckla den biologiska mångfalden i området.

Den gamla granskogen med inslag av äldre lövträd och död ved är värdefulla strukturer i området som också ger förutsättning för flera skyddsvärda arter att trivas i området. Dessa värden kompletterar och förstärker befintliga värden inom Hästmyrbergets naturreservat.

I några delar av området förekommer viss påverkan av skogsbruk - dessa ytor är utvecklingsmarker med hög potential och kommer på sikt att utvecklas till att få höga naturvärden.

Uppgifter om naturreservatet

Benämning:	Hästmyrbergets naturreservat
NVR-id:	21-2000708
Kommun:	Nordanstig
Karta:	Ekonomisk karta 16H:9b
Lägesbeskrivning:	Intill länsgränsen ca 14 km nordost om Hassela
Gräns:	Se bifogad beslutskarta (bilaga 1), den tillkommande delen är snedstreckat område.
Fastigheter och markägare:	Malungen 1:15 och del av Vrångtjärn 4:1 som ingår i Regeringsbeslut I:6 2013-11-28, Fastigheterna ägs av staten genom Naturvårdsverket
Areal (från VIC Natur):	Utvidgningsdel: 24,3 ha Därav naturskog* 16,4 ha *Areal från länsstyrelsens naturskogsinventering
Förvaltare:	Länsstyrelsen

Friluftsliv:

Området är av litet intresse för friluftslivet

Beskrivning av prioriterade bevarandevärden

Den gamla granskogen med inslag av äldre lövträd och död ved och de skyddsvärda arter såsom ex långskägg, violettgrå tagellav, kandelabersvamp, stor aspticka och gelelavar som förekommer i den miljön är prioriterade bevarandevärden i området

Ärendets handläggning

Området inventerades 2005 och en dialog om möjligheterna att skydda området påbörjades med SCA skog.

Området ingår i det köp av bolagsmark från SCA skog som staten gjorde i avtal 2013-11-28 i samband med det så kallade ESAB (Ersättningsmark Sverige AB) paketet.

Förslag till utvidgningsbeslut skickades på remiss till sakägare, myndigheter och andra berörda den 26 februari 2015. Skogsstyrelsen, Naturskydds-föreningen och Länsstyrelsen i Västernorrland är positiva till förslaget. I övrigt har remissinstanserna inte haft några synpunkter på förslaget.

Upplysningar

Länsstyrelsen kan med stöd av 7 kap. 7 § andra stycket miljöbalken medge dispens från meddelade föreskrifter om det finns särskilda skäl och om det är förenligt med förbudets eller föreskriftens syfte (7 kap. 26 § miljöbalken). Enligt 7 kap. 7 § sista stycket miljöbalken gäller att beslut om dispens får meddelas endast om intrånget i naturvärdet kompenseras i skälig utsträckning på naturreservatet eller på något annat område.

Länsstyrelsen ska bedriva tillsyn över naturreservatet. I tillsynen ingår att tillse att reservatsföreskrifterna följs.

Av 29 kap. 2 och 2 a §§ miljöbalken följer bland annat att det kan medföra straffansvar att orsaka skada i eller bryta mot föreskrift som meddelats för ett naturreservat. Har någon vidtagit åtgärd i strid mot meddelad föreskrift, kan länsstyrelsen enligt 26 kap. 9 och 14 §§ miljöbalken vid vite förelägga om rättelse.

Eftersom naturreservatet syftar till att bevara biologisk mångfald ska eventuella vindfällen och stormskadad skog lämnas. Bestämmelserna i 5, 6 och 10 §§ skogsvårdslagen (1979:429) ska inte tillämpas inom naturreservatet.

Hur man överklagar

Detta beslut kan överklagas hos regeringen, se bilaga 5.

Beslut i ärendet har fattats av länsråd Veronica Lauritzsen. I den slutliga handläggningen har deltagit, juristen Carolin Näslund, biologen Ida Svartholm, enhetschefen Ann Gudéhn varav den sistnämnda har varit föredragande.



Veronica Lauritzsen



Ann Gudéhn

Bilagor:

1. Beslutskarta
2. Översiktskarta
3. Brytpunktskarta
4. Sändlista
5. Hur man överklagar




Hästmyrbergets naturreservat utvidgning Översiktskarta



Bakgrundskarta: Vägkartan

Centrumkoordinater N: 6895166 E: 598209

Skala 1:100 000

 Hästmyrbergets naturreservat

0 0,5 1 2 3 4 5 Kilometer



© Lantmäteriet

Postadress	Besöksadress	Telefon	Faxnummer	E-post adress
Länstyrelsen 801 70 Gävle	Borgmästarplan	010-225 10 00	010-225 11 50	gavleborg@lansstyrelsen.se

LANTMÄTERIET



Karta

2012-05-28

Ärende

Utökning av Hästmyrbergets NR dos-id 1105027

Kommun: Nordanstig

Län: GÄVLEBORG

Aktbilaga: KA

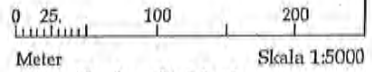
Ärendenr: X12400

Org.format: A4S

N

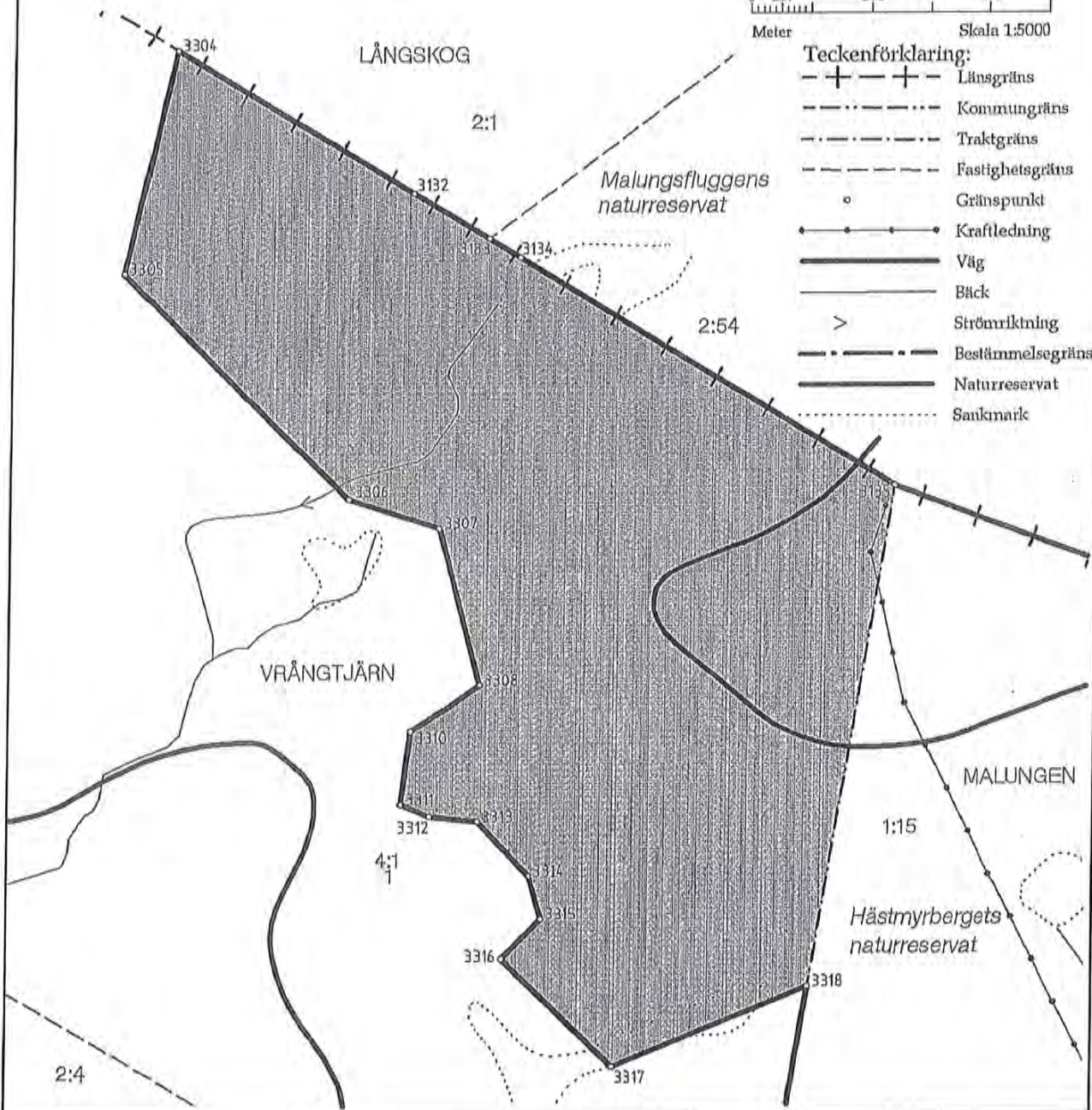


Benny Hansson
Lantmätariingenjör



Teckenförklaring:

- + - + - Länsgrens
- - - - - Kommungräns
- · - · - Traktgräns
- - - - - Fastighetsgräns
- o Gränspunkt
- - · - · Kraftledning
- Väg
- Bäck
- > Strömriktning
- · - · - Bestämmelsegräns
- Naturreservat
- · - · - Sanknark



Teknisk beskrivning

2012-05-29

Ärendenummer

X12400

Benny Hansson

Lantmäteringenjör

 Ärende Hästmyrbergets NR dos-id 1105027

Kommun: Nordanstig

Län: Gävleborg

Koordinatsystem SWEREF 99 TM

Koordinatkvalitet Inre 30 mm, Yttre 30 mm

Punktnummer	Norr(N)	Öst(E)	Markering
3132	6895465.88	598089.29	Råsten
3133	6895428.96	598152.07	Rör i mark
3134	6895413.46	598178.04	Råsten
3135	6895226.95	598490.88	Råsten
3304	6895583.32	597891.55	Rör i mark
3305	6895401.19	597849.39	Rör i mark
3306	6895216.49	598037.75	Rör i mark
3307	6895192.49	598113.30	Rör i mark
3308	6895064.14	598148.27	Rör i mark
3310	6895026.55	598091.36	Rör i mark
3311	6894966.38	598083.76	Rör i mark
3312	6894956.38	598107.53	Rör i sten
3313	6894952.25	598147.62	Rör i sten
3314	6894907.42	598190.55	Rör i sten
3315	6894872.05	598200.98	Rör i sten
3316	6894839.24	598168.62	Rör i mark
3317	6894751.41	598261.15	Rör i mark
3318	6894816.70	598422.89	Rör i mark

Framställd genom Nymätning

Mätmetod Satellitmätning NRTK-tjänst

HUR MAN ÖVERKLAGAR

Om Ni vill överklaga detta beslut skall Ni göra det *skriftligen* hos **Regeringen, miljödepartementet**.

Brevet med överklagandet skall dock lämnas eller skickas till Länsstyrelsen, 801 70 Gävle.

Skrivelsen med överklagandet måste ha kommit in till Länsstyrelsen inom tre veckor från den dag Ni fick del av beslutet.

Om överklagandet kommer in för sent kan det inte tas upp till prövning.

Ni skall i överklagandet ange vilket beslut Ni överklagar, vilken ändring Ni vill ha och vilka skäl Ni har för ändringen.

Ange Ert namn samt skriv under överklagandet.

Vill Ni veta mera om hur man överklagar kan Ni ta kontakt med Länsstyrelsen, telefon 010-225 10 00

UPPLYSNINGAR

Regeringen prövar efter överklagande beslut av statliga myndigheter i frågor som rör bildande av naturreservat, utom frågor om ersättning, (18 kap 1 § miljöbalken).

Naturvårdsverket, Riksantikvarieämbetet, Skogsstyrelsen och Fiskeriverket får överklaga beslut om bildande av naturreservat (40 § förordningen om områdesskydd enligt miljöbalken m.m.).

Beslut om bildande av naturreservat får även överklagas av den som domen eller beslutet angår, om avgörandet har gått honom eller henne emot samt den myndighet, kommunala nämnd eller annan som enligt vad som är särskilt föreskrivet i balken eller i föreskrifter meddelade med stöd av balken har rätt att överklaga. Denna paragraf innebär inte någon inskränkning av rätten att överklaga enligt bestämmelser i rättegångsbalken (16 kap 12 § miljöbalken).



BESLUT

1

1999-09-01

231-10295-96

32-216

BILDANDE AV NATURRESERVATET HÄSTMYRBERGET

Uppgifter om naturreservatet

Objektnummer: 21-02-87
Kommun: Nordanstig
Registerområde: Hassela
Lägesbeskrivning: Intill länsgränsen 14 km nordost om Hassela
Koordinater: X 68960 Y 15570
Fastighet:
Markägare:

Areal: 146 ha
Därav landareal: 146 ha

Naturtyper: Den äldre skogen Ungskogen 29 ha Myr 1 ha
Barrskog 31 ha
Lövskog 15 ha
Blandskog 70 ha

Naturvårdsförvaltare: Länsstyrelsen

Bilvägen genom reservatet berörs ej av reservatsföreskrifterna.

Beskrivning av naturreservatet

Reservatet omfattar syd- och ostsluttningarna av ett höjdparti med upp till 200 meters höjdskillnader. Sluttningarna genomskärs här och där av raviner i vilka markvattnet bryter fram i källor och surdrag.

Större delen av området är beklätt med 150 - 200 årig barrblandskog med ställvis stort lövinslag. I reservatets västra del finns ett mycket lövrikt ungskogsparti med inplanterad contortatall.

Moränen är rik på basmineral vilket tillsammans med det rörliga markvattnet gynnar områdets skog och artrika växtlighet.

122 bladmossarter och 48 levermossarter har noterats. Bland dessa finns 25 rödlistade arter.

Den äldre skogen är inte orörd av skogsbruk. Här och var finns murkna stubbar som vittnar om plockhuggning och blädning.

Områdets rikedom på äldre träd, såsom asp, sälg, björk och rönn, rikedomen på lågor i olika nedbrytningsstadier samt fuktstråken och källorna är av största betydelse för områdets biologiska mångfald.

Postadress

Besöksadress

Telefon

Telefax

801 70 GÄVLE

Borgmästarplan

026-17 10 00

026-65 33 57

Ärendets beredning

Hästmyrberget - Svartbergets massiv ligger på ömse sidor av länsgränsen mot Västermorrland. År 1994 uppmärksammade Skogsvårdsstyrelsen i Bergsjö, att området var mycket omväxlande och rikt på äldre barr- och lövskog. Därtill innehöll skogen betydande mängd död ved samt en artrik och värdefull flora.

I samband med att Nordanstigs naturskyddsförening besökte området år 1995 noterades ett femtontal rödlistade lav-, moss- och trädsvamparter. En mer noggrann naturinventering resulterade i fynd av ytterligare ett tiotal rödlistade arter samt en mycket god redovisning av områdets naturvärden och biologiska mångfald.

Länsstyrelsens bedömning blev att hela Hästmyrberget hade sådana framträdande naturvärden att det borde avsättas som naturreservat.

År 1995 fick Skogsvårdsstyrelsen i Bergsjö in en anmälan om avverkning i Hästmyrbergets sydsluttning. Anmälan överlämnades till Länsstyrelsen som sade nej till den och beslutade samtidigt att förklara berörd fastighetsdel som interimistiskt naturreservat, med syfte att få rådrum för den egentliga reservatsbildningen.

Naturvårdsverket godkände planen om reservatsbildning och har nu köpt halva området för ändamålet. Förhandling pågår om köp av resten.

Skogsvårdsstyrelsen och Nordanstigs kommun har inte haft någon erinran mot reservatsbildningen.

Till följd av att ärendet aktualiserades före årsskiftet 1998/99 skall det handläggas enligt då gällande naturvårdslag.

Grund för beslutet

Hästmyrbergets barr- och lövblandskogar, gynnade av rörligt grundvatten i en kuperad natur och med sitt innehåll av död ved, rödlistade arter och en rik biologisk mångfald är av betydande naturskyddsvärde. Skogsbruk, andra arbetsföretag och anläggningar kan inte godtas om naturvärdena skall skyddas och vårdas. Området bör förklaras som naturreservat.

Länsstyrelsens beslut

Det beskrivna området, vars avgränsning framgår av kartan till beslutet, bilaga 1, bör av skäl som nämnts skyddas och vårdas. Länsstyrelsen förklarar därför med stöd av 7 § naturvårdslagen området som naturreservat.

Ändamålet med reservatet är att bevara och vårda ett område med barrblandskog med flerstädes stort lövinslag, samt betydande inslag av barr- och lövlågor. Rikedomen på biotoper gynnar många rödlistade arter.

Reservatsföreskrifter

För att trygga ändamålet med reservatet förordnar Länsstyrelsen att nedan angivna föreskrifter samt vård- och förvaltningsbestämmelser skall gälla.

Postadress	Besöksadress	Telefon	Telefax
801 70 GÄVLE	Borgmästarplan	026-17 10 00	026-65 33 57

1999-09-01

231-10295-96
32-216

A. Föreskrifter enligt 8 § naturvårdslagen om inskränkningar i rätten att förfoga över fastighet inom reservatet

Utöver vad som eljest gäller är det förbjudet att

1. uppföra byggnad eller anläggning
2. anordna upplag, anlägga väg, parkeringsplats, stig, bro, brygga, mast, torn, luft- eller markledning
3. bedriva täkt, borra, spränga, gräva, schakta, dämna, tippa, fylla ut eller dika
4. sprida kemiska eller biologiska bekämpningsmedel, kalk eller gödselmedel
5. avverka skog eller utföra annan skogsvård eller ta bort eller upparbeta dött träd eller vindfälle
6. plantera in för trakten främmande växt- eller djurart

Föreskrifterna utgör inte hinder för de åtgärder som behövs för att tillgodose ändamålet med reservatet och som är närmare angivna i skötselplanen.

B. Föreskrifter enligt 9 § naturvårdslagen om skyldighet att tåla visst intrång
Markägare och innehavare av särskild rätt till marken förpliktas tåla att följande anordningar utförs och åtgärder vidtas för att tillgodose ändamålet med reservatet.

1. Utmärkning av och upplysning om reservatet
2. Skötsel av området enligt fastställd skötselplan.

C. Föreskrifter enligt 10 § naturvårdslagen om vad allmänheten har att iaktta inom reservatet

Utöver vad som eljest gäller är det förbjudet att

1. skada fast föremål eller ytbildning
2. göra åverkan på skogsbeståndet, döda stående eller okullfallna träd, ris-, ört- eller markvegetationen
3. medvetet störa djurlivet, skada eller bortföra hotade eller sällsynta växter och djur
4. framföra motordrivet fordon i terrängen
5. tälta, elda eller ta ved

D. Föreskrifter enligt 9 § naturvårdsförordningen om naturvårdsförvaltningen

1. Länsstyrelsen fastställer nedanstående skötselplan
2. Reservatet skall utmärkas enligt svensk standard 03 15 22 och Naturvårdsverkets anvisningar.
3. Länsstyrelsen skall vara naturvårdsförvaltare.

SKÖTSELPLAN FÖR HÄSTMYRBERGETS NATURRESERVAT

Planen gäller till år 2006, varefter ny plan upprättas

Dokumentation

Edman, M och Ersare, G 1996: Inventering av Hästmyrberget och Svartberget

Disposition

Reservatet disponeras främst för naturvård. Jakt är tillåten.

SKÖTSEL

Skog och mark

Mål och skötsel:

Den lövrika ungsbogen: Contortatallen avverkas. Övrig skog lämnas tills vidare för fri utveckling.

Den äldre skogen lämnas tills vidare för fri utveckling

Anläggningar för friluftsliv är inte aktuella för närvarande

Information

Informationstavlor framställs av Länsstyrelsen i samråd med Naturvårdsverket. Tavlorna placeras vid reservatet enligt angivelser på beslutskartan, bilaga 1.

Finansieringen av naturvårdsförvaltningen

Kostnader för utmärkning av gränser, skyltning, vård och tillsyn bekostas av staten.

Ekonomisk plan (fastställs ej)

Den ekonomiska planen är vägledande för reservatets kostnader.

Åtgärd	Kostnad 1999	Kostnad 2000	Årlig kostnad
Utmärkningar av gränser, skyltning		30	
Framställning av informationsskyltar		15	
Tillsyn		5	5
Summa		50	5

Detta beslut kan överklagas hos Regeringen, Miljödepartementet, se bilaga 2.


Lars Eric Ericsson

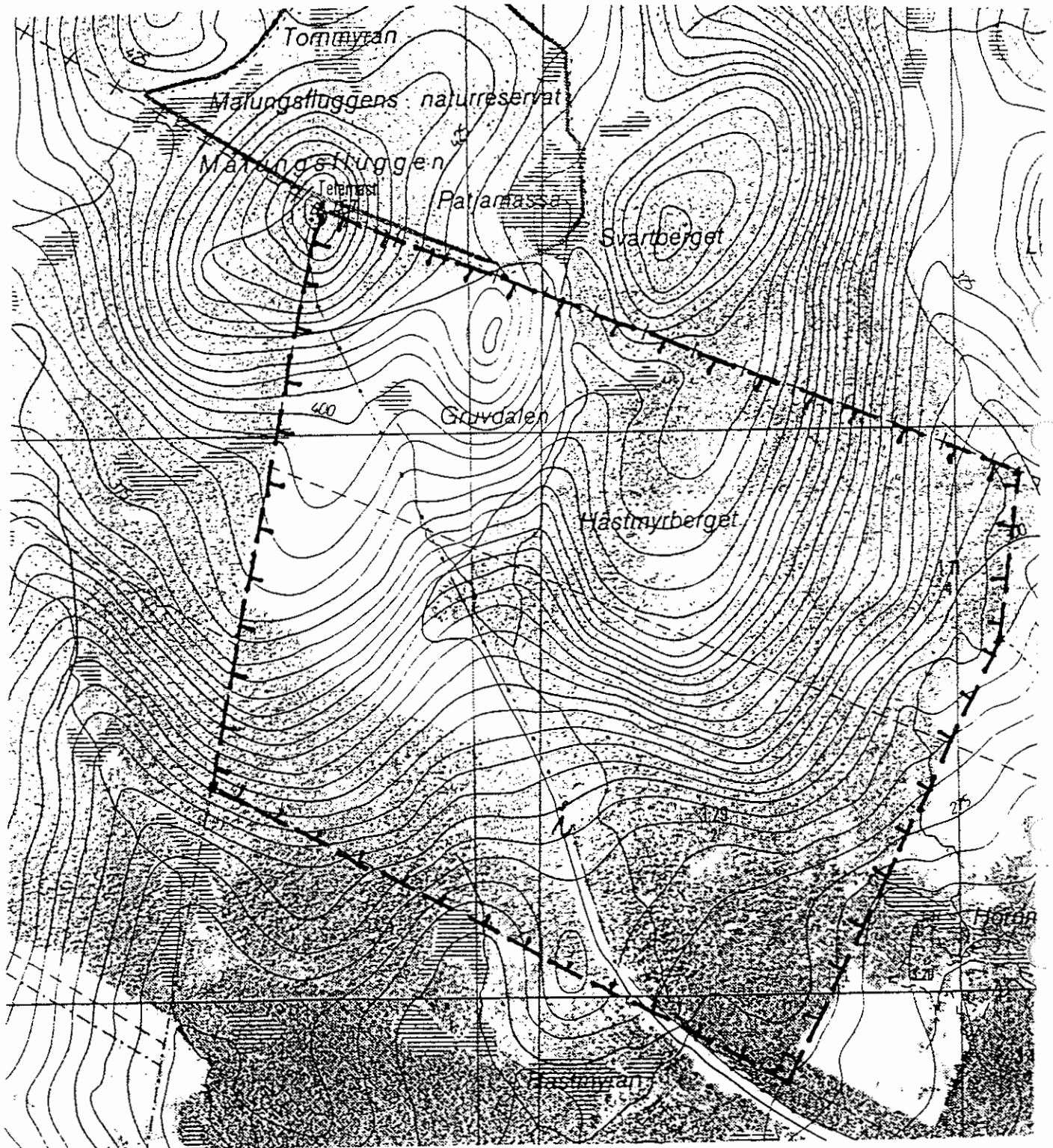

Anders Malmberg

Bilagor

- 1 Karta över Hästmyrbergets naturreservat
- 2 Hur man överklagar till Regeringen

Sändlista

Miljövårdsenheten, 10 ex
Planenheten
Länsförfattningarna
Naturvårdsregistret



HÅSTMYRBERGETS NATURRESERVAT

- TT = Gräns
- i = Plats för informationstavla

Förstorat utdrag ur Gula Kartan 16H:81

Skala 1:10 000