



### Länsstyrelsens i Västerbotten förordnande om Mörttjärnbrännans naturreservat i Vilhelmina kommun, diariennr. 511-9457-2009;

Utkom från trycket den 3 dec 2009

beslutat den 25 november 2009.

#### Beslut

Länsstyrelsen beslutar med stöd av 7 kap 4 § miljöbalken (1998:808) att det område som redovisas på bifogad karta, bilaga 1, ska vara naturreservat.

Med stöd av 3 § förordningen (1998:1252) om områdesskydd fastställer länsstyrelsen bifogad skötselplan, bilaga 2.

#### Föreskrifter för naturreservatet

För att trygga ändamålet med reservatet förordnar Länsstyrelsen att nedan angivna föreskrifter samt vård- och förvaltningsbestämmelser ska gälla.

Föreskrifterna ska inte utgöra hinder för de åtgärder som behövs för att nå syftet med reservatet enligt B-föreskrifterna och som anges i den till detta beslut hörande skötselplanen. Virke och avverkningsrester, som genereras vid eventuella skötselåtgärder och som av naturvårdsskäl inte bör lämnas i reservatet, får tillvaratas av markägaren.

A. Föreskrifter om inskränkningar i rätten att använda mark- och vattenområden inom reservatet (7 kap 5 § miljöbalken)

Det är förbjudet att

1. uppföra byggnad eller annan anläggning, t.ex. vindkraftverk, torn, bro, spång, mast, antenn, mark- eller luftledning,
2. anlägga parkeringsplats, väg, led eller stig,

**24FS  
2009:105**

3. bedriva täkt eller annan verksamhet som förändrar marktopografi, yt- eller dräneringsförhållanden som att gräva, plöja, spränga, borra, schakta, dika, dikesrensa, dämna, dränera, utfylla, tippa, dumpa eller anordna upplag, undantag medges för underhåll av befintlig skogsbilväg som genomkorsar reservatet,
4. bortforsla, fälla eller på annat sätt skada levande eller döda träd och buskar, upparbeta vindfällan, ta frö eller vidta någon skogsbruks- eller skogsvårdsåtgärd,
5. plantera in för trakten främmande djur- eller växtart,
6. framföra motordrivet fordon, med undantag för på befintlig skogsbilväg, för uttransport av fälld älg, björn eller i förekommande fall kronhjort vid jakt samt för snöskoterkörning på snötäckt, väl tjälad mark,
7. utan länsstyrelsens tillåtelse upplåta mark för orientering eller annan idrottstävling,
8. släppa ut eller sprida gifter, vådliga ämnen, bekämpningsmedel, kalk eller växtnäringsmedel.

**B. Föreskrifter om förpliktelse för fastighetsägare och/eller annan sakägare att tåla visst intrång (7 kap 6 § miljöbalken)**

Markägare och innehavare av särskild rätt till marken förpliktigas att tåla att följande anordningar utförs och åtgärder vidtas för att tillgodose syftet med reservatet.

1. utmärkning av reservatet,
2. uppsättning av informationstavlor,
3. undersökningar och övervakning av mark, vegetation och djurliv.

C. Föreskrifter om rätten att färdas och vistas i, samt om ordningen i övrigt, inom reservatet (7 kap 30 § miljöbalken)

---

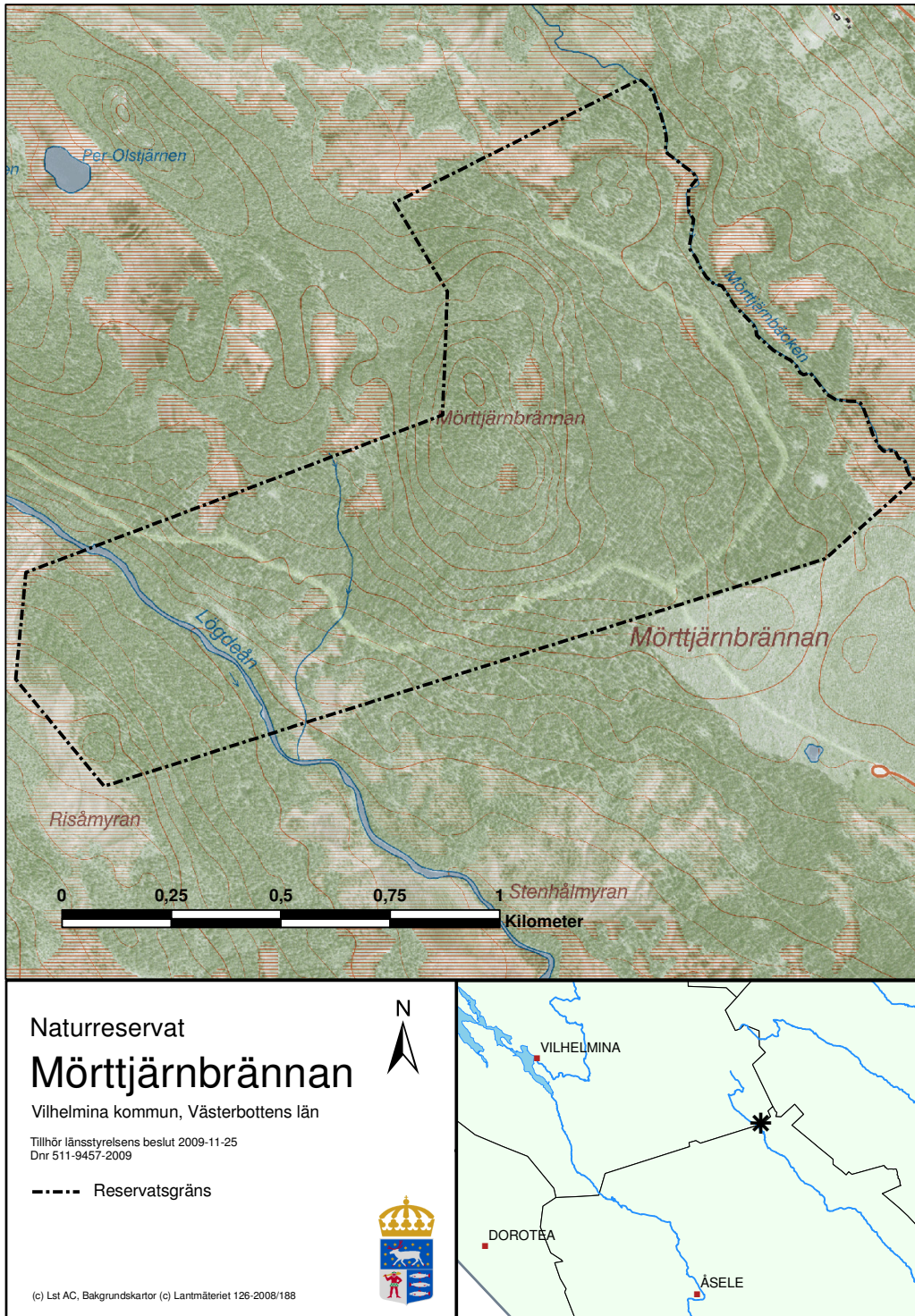
Det är förbjudet att

1. framföra motordrivet fordon, med undantag för på befintlig skogsbilväg samt för snöskoterkörning på snötäckt, väl tjälad mark,
2. störa djurlivet, t ex genom att klättra i boträd eller medvetet uppehålla sig närmare rovfågelbo, lya eller gryt än 100 m,
3. göra åverkan på mark- eller växtlighet, döda, stående och liggande träd inräknade,
4. plocka eller insamla växter eller växtdelar, lavar, mossor och svampar med undantag för bär och matsvamp,
5. fånga eller insamla insekter och andra djur,
6. uppsätta tavla, plakat, affisch, skylt, inskrift och därmed jämförbar anordning,
7. elda, med undantag av mindre brasor (max 0,5 m<sup>2</sup>) med egen medhavd ved.

Föreskrifterna under C gäller även fastighetsägare och innehavare av särskild rätt till fastighet när de inte nyttjar sin rätt att bruka fastigheten.

Chris Heister

Åsa Granberg



# Naturreseptat Mörtjärnbrännan

Vilhelmina kommun, Västerbottens län

Tillhör länsstyrelsens beslut 2009-11-25  
Dnr 511-9457-2009

--- Reservatsgräns



(c) Lst AC, Bakgrundskartor (c) Lantmäteriet 126-2008/188

