



# Röbergshagemossen



Väddnätjäril



Rundsileshår



Rosling



Spillkråka

Röbergshagemossens naturreservat bildades för att bevara en mosaik av våtmarker och gamla skogar, liksom en sträcka av den naturligt porlande Skymhyttebäcken. Här på mossen kan du även få syn på den sällsynta väddnätjärilen.

## Opåverkade våtmarker

Sedan början av 1800-talet har cirka en fjärdedel av landets våtmarker torrlagts och förstörts. Det har drabbat många växter och djur beroende av blöta marker för sin överlevnad. Med undantag från några diken i södra delen av reservatet, har Röbergshagemossen klarat sig från utdikning och skogsplantering. Det gör den särskilt värdefull att bevara för framtiden.

## Mossens mångfald

På mossen lever ett myller av växter och djur. I de blöta miljöerna finns gott om insekter som blir till mat åt fåglar, grodor och paddor. Vitmossorna är myrens främsta karaktärväxter, tillsammans med arter som rosling, rundsileshår och tuvull.

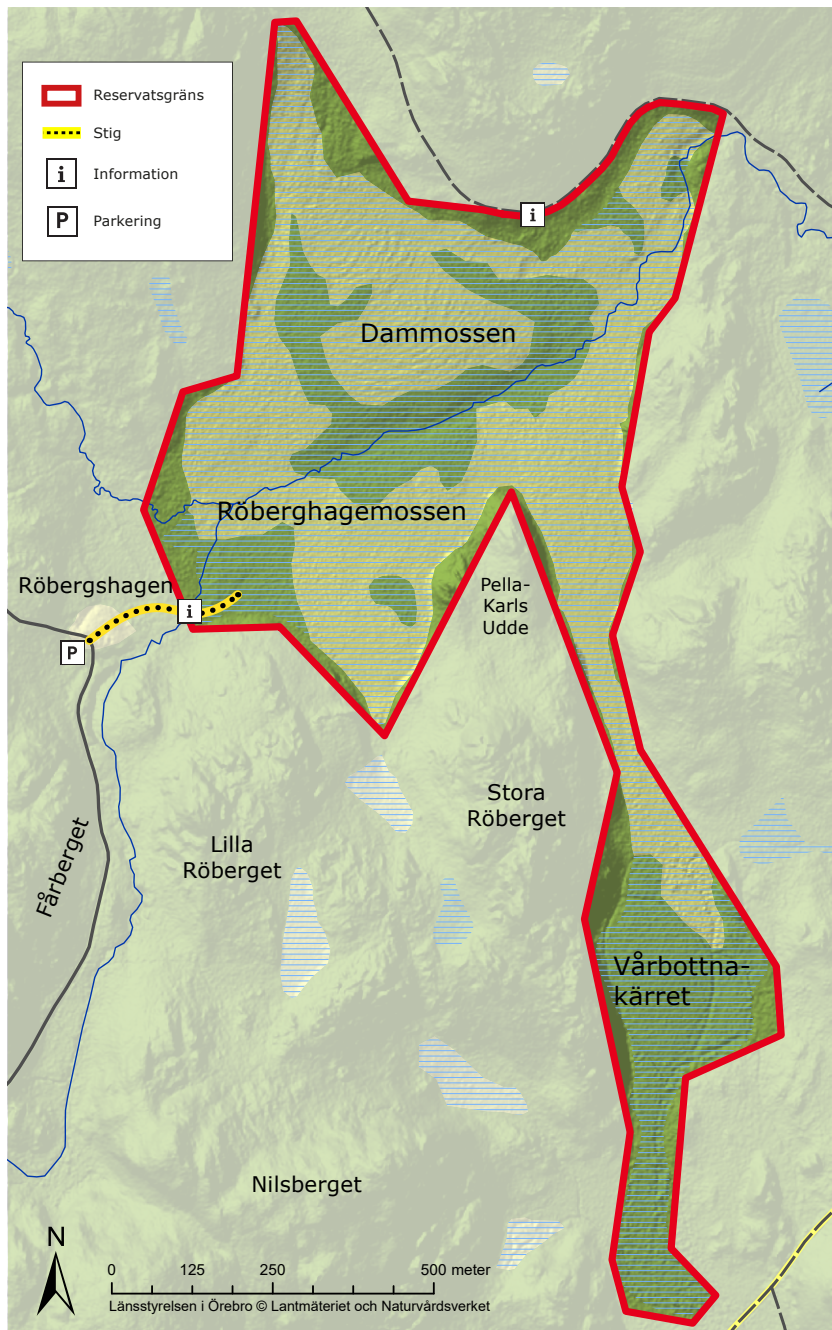
## Gammal skog

Reservatets skogar är en blandning av tallsumpskog och lövrik barrblandskog. I skogen finns gott om döda träd och högstubbar som är värdefulla för mossor, lavar, vedsvampar och vedlevande insekter. I den här typen av skogar trivs vår största hackspett, spillkråkan, som avslöjar sin närvaro genom vittljudande trumvirvlar och högljudda rop: kry, kry, kry....

## Ängsvädd och väddnätjäril

I en ljusöppen sluttning i nordväst växer rikligt med ängsvädd intill två små bäckar. Bland den frodiga vegetationen trivs den sol- och fuktälskande väddnätjärilen. Den lägger sina ägg under ängsväddens blad, som också är de kläckta larvernans favoritmat. Väddnätjärilen är en hotad art som är fridlyst i hela EU.





### Fakta om reservatet

Bildat år: 2014

Areal: 64,8 ha

Markägare: Naturvårdsverket

Förvaltare: Länsstyrelsen

Reservatsbildare: Länsstyrelsen

#### § I reservatet är det inte tillåtet att:

- borra, hacka, spränga, gräva, rista, måla eller på annat sätt skada berg, jordytan, sten eller att flytta eller bortföra sten,
- framföra motordrivna fordon,
- fälla, bortföra eller på annat sätt skada levande eller döda stående eller omkullfallna träd eller buskar,
- plocka, samla eller gräva upp växter inklusive mossor, lavar eller svampar,
- medvetet störa djurlivet annat än vad som normalt förekommer vid bedrivande av jakt,

- utan Länsstyrelsens tillstånd sätta upp permanent tavla, skylt, affisch eller därmed jämförlig anordning, göra inskrift eller att snitsla spår,
- utan Länsstyrelsens tillstånd använda området för organiserad tävling eller övning, lägerverksamhet eller liknande.

#### Men det är tillåtet att:

- plocka bär, matsvamp och blommor för eget behov, dock inte fridlysta arter.