

Risvedens naturreservat



Rapenskår
Slereboåns dalgång
Ekliderna
Kvarnsjöarna
Stora Kroksjön
Trehörningen
Rammdalen
Brobacka
Idåsen



Grönån flyter fram genom vildvuxen lövskog.

Rapenskårs lövskogar vid Grönån är ett område med kulturmark och blandlövskog där lundfloran är överväldigande.

Sevärdheter: Grönån, säregen lundflora, gamla körvägar, fornråkrar, torpruinen vid Underås och vattenfallet i bäcken från Mökhult.



Brusande vatten i Slereboån en försommardag.

Slereboåns dalgång med sin mäktiga granskog, gröna mossmattor, omkullfallna träd och brusande vatten inbjuder till besök.

Sevärdheter: Ån, hålvägarna, torpruinen Svedjan, den rika floran, vattenfallet i Gäddevadsbäcken och branterna i norr.



Ekskogen har gett reservatet dess namn.

Ekliderna är ett skogsreservat bestående av äldre barrskog med inslag av ek. Terrängen är kuperad och några mindre tjärnar finns i området.

Sevärdheter: Naturskogen, ekskogen, stupen, tjärnarna, kryppgranen och flodnärlimusslorna i Råttån.

Risvedens naturreservat



Naturskön rastplats vid Nedre Kvarnsjön.

Kvarnsjöarna. Reservatet domineras av sjöarna. Den omgivande barrskogen börjar få urskogskaraktär. Terrängen är bitvis starkt kuperad.

Sevärdheter: De tre Kvarnsjöarna, gammelskogen, branterna och utsikten norr om Nedre Kvarnsjön samt flera stora flyttblock.



Vy från utsikten norr om Stora Kroksjön.

Stora Kroksjön. Reservatet är en mosaik av barrskog, fukthedar och mossar. Den välkända fiskesjön har gett namn åt reservatet.

Sevärdheter: Stora Kroksjön, utsikten, jättegrytorna, Långemossen och Hällspånga backstugeruin.



Trollstenarna består av flera stora flyttblock.

Trehörningen. Reservatet är ett starkt kuperat skogsreservat med vildmarkskaraktär. Några mindre sjöar finns i området.

Sevärdheter: Den orörda naturen, Salsjön, flera stora flyttblock, t.ex. Trollstenarna. Storesten och Salstenen.



Nedanföer de mäktiga stupen syns Rammsjön.

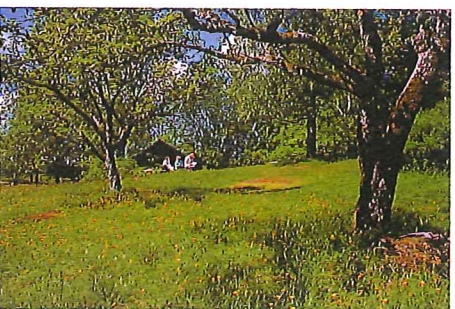
Rammdalen är en spännande dalgång med mäktiga stup och en särpräglad flora, där bl.a. den sällsynta skirmossan förekommer. I både Rammsjön och Lerkärr finns stora bestånd av gotlandsag. **Sevärdheter:** Utsikten, stupen, grottan och "jättegrytan".



Den magnifika utsikten över Åsjön.

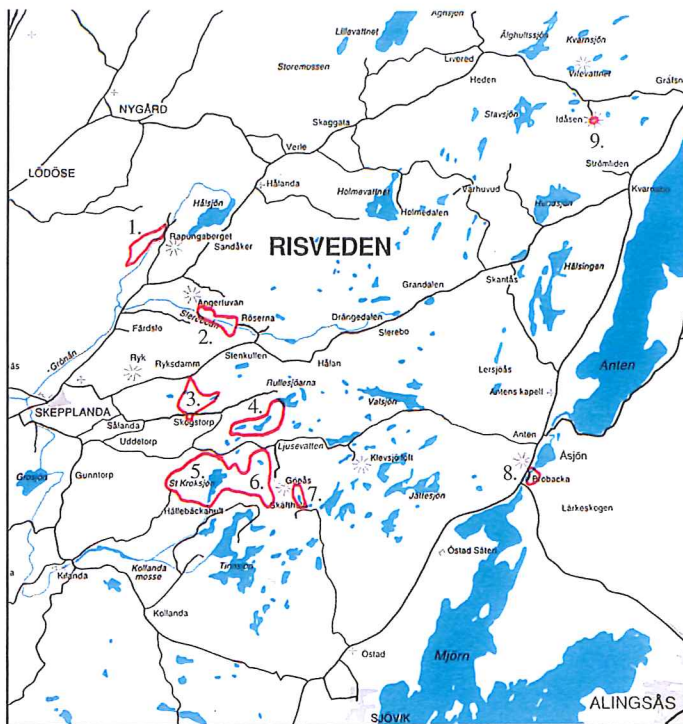
Brobacka. Reservatet sluttar mycket brant ner mot Ålanda ström. Här finns ett av landets mäktigaste jättegrytområden.

Sevärdheter: Brudsängen med nålsögat, ättestupan, hänförande utsikter, ekhagen och det lilla soldattorpet där ett naturum är inrymt.



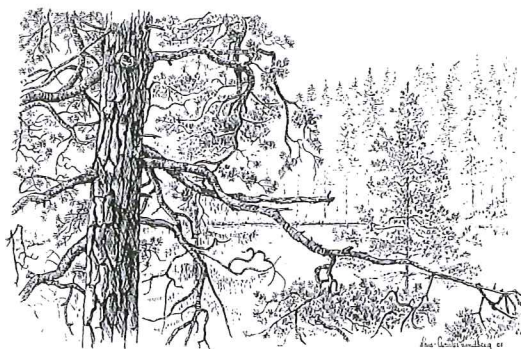
Idåsen - ett utflyktsmål för hela familjen.

Idåsens naturvårdsområde är endast 2,5 ha och omfattar ödetomten Idåsen med husgrunder, en liten lada och små inägor omväxlande med lövdungar. Här finns också Risvedens högsta punkt, 201 m.ö.h. Marken hävdas genom hembygdsrörelsens försorg.



Kartan hämtad från boken *Upptäck din hembygd*.

- | | |
|-----------------------------|------------------------|
| 1. Rapenskår 42 ha | 6. Trehörningen 122 ha |
| 2. Slereboåns dalgång 50 ha | 7. Rammdalen 25 ha |
| 3. Ekliderna 80 ha | 8. Brobacka 17,5 ha |
| 4. Kvarnsjöarna 90 ha | 9. Idåsen 2,5 ha |
| 5. Stora Kroksjön 184 ha | Totalt: 613 ha |



Naturreservat avsätts för att bevara områden med värdefull natur och för att trygga tillgången på mark för friluftsliv.

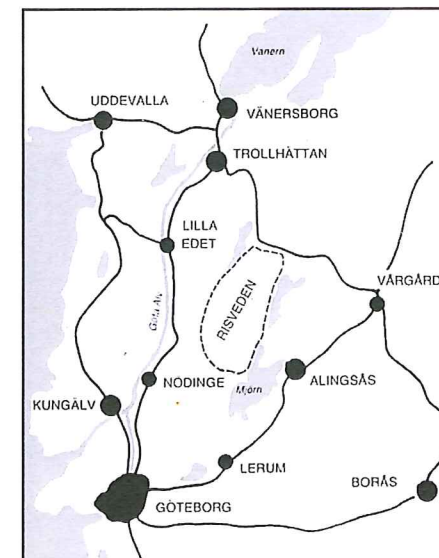
Det finns nio reservat i Risvedentrakten. De är belägna i Ale, Alingsås och Lerums kommuner.

Du kan läsa mera om dem i den kommande boken:

Risvedens Naturguide

Kom ihåg!

- * Var rädd om vegetationen
- * Låt träd, buskar och blommor stå orörda
- * Respektera djurlivet
- * Håll hunden kopplad
- * Gör inte upp eld annat än på anvisade platser
- * Håll rent i naturen
- * Det är förbjudet att framföra motordrivet fordon



Västkoststiftelsen

Sandöhamnsvägen 71
434 94 Vallda Sandö
www.vastkoststiftelsen.se

förvaltar och sköter reservaten.

Foldern utgiven med bidrag från
Västra Götalandsregionen.

*

Text och bild:

Pelle Dalberg, Leif Danielson, Tony Ellström

Teckningar: H-C Lindberg

Broschyrerna producerad av:

Pelle Dalberg och Tony Ellström

www.ale.snf.se