



# Tutterskulle



Foto: Ingrid Andrén

Vid Tutterskulle finns resliga gamla tallar i ett vilt skogslandskap med branta hällar och stora stenblock, men också en stilla tjärn och en mosse. Glöm bara inte att kasta en pinne på Lasses bål.

## Liten bagge

Här växer gammal tallskog och osedvanligt mycket lövträd. Marken är starkt kuperad och här och var finns fuktiga svackor. Avståndet till Tivedens nationalpark är bara runt kilometern. På höjderna står tallarna glest, medan det i låglänta områden finns blandskog med gran och asp. Den värmeälskande skalbaggen raggbock återfinns i några mindre områden med hällmarkstallskog. Det är en ovanlig långhorning som lever i gammal tallved. Har det varit skogsbrand är den lille krabaten extra nöjd. Mycket riktigt har det brunnit många gånger i Tutterskulle och kolade högstubbar och torrakor, stående döda träd, påminner om forna bränder.

## Signal för höga naturvärden

Veckticka lever på gammal aspväd i de fuktigare partierna. Det är en så kallad signalart, vilket betyder att om man hittar den kan man räkna med att det även finns andra känsliga arter i området.

## Små och stora ugglor

Tutterskulle är en av Tivedens ugglarikaste platser, här finns bland annat de småvuxna arterna sparvuggla och pärluggla. På vårvinternätter hörs pärlugglehannens ihärdiga rop i timtal.

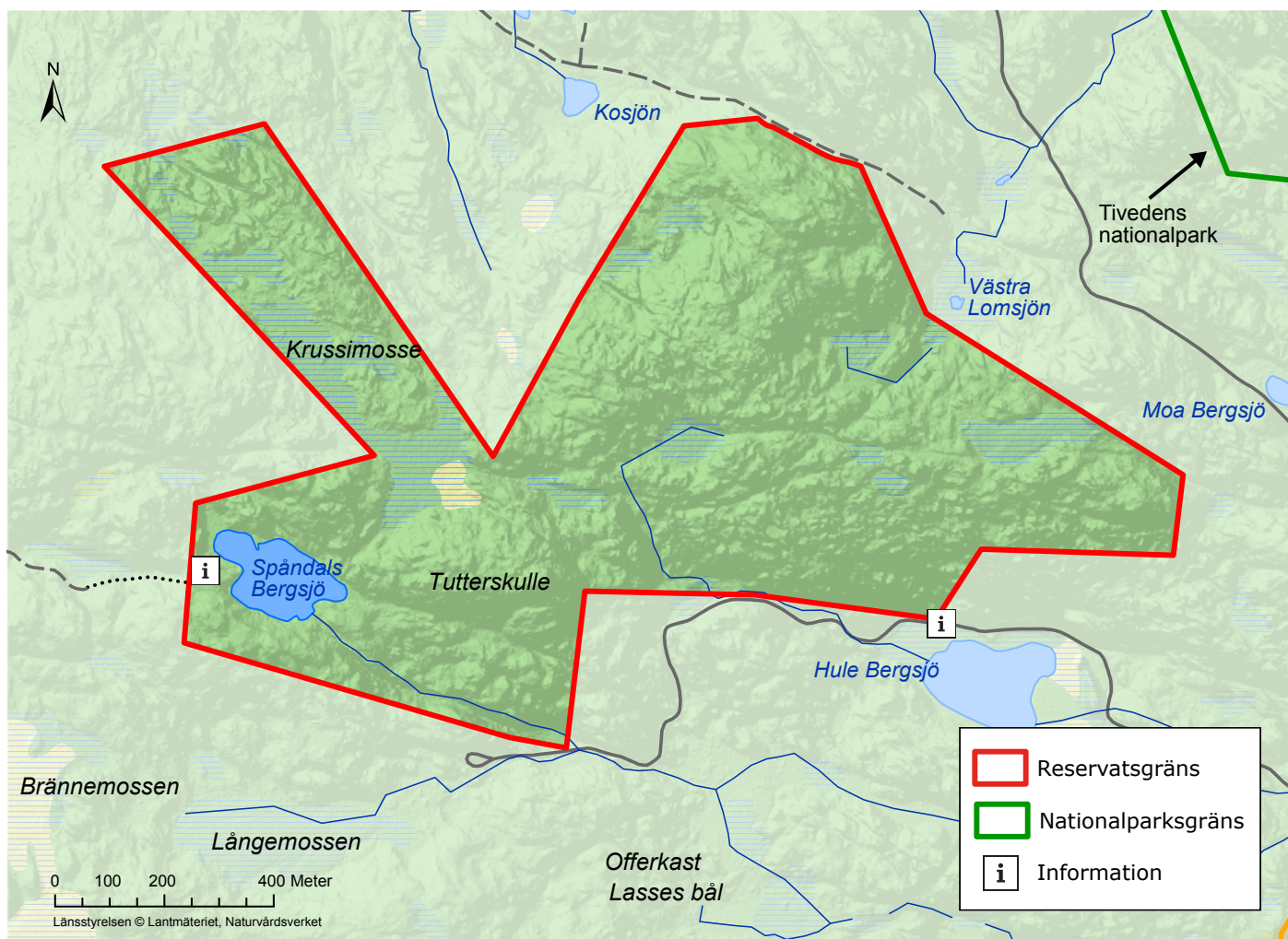
## Vila i frid

Strax söder om reservatsgränsen finns en spännande påminnelse om att människor länge rört sig i dessa vilda och otillgängliga trakter. Lasses bål är ett offerkast till minne av soldaten Lasse Börjesson Celling som dog här den 17 februari 1709. För att inte Lasse skulle gå igen och för att ge sig själv tur på färden genom skogen kastade alla förbipasserande en torr gren på högen. I våra dagar är rishögen runt två meter bred.



Pärluggla ovan, sparvuggla till vänster. Foto: Mostphotos





## § I reservatet får du gärna:

- plocka bär och matsvamp för husbehov.

### Förutom övrig gällande lagstiftning är det i reservatet inte tillåtet att:

- gräva, hacka, rista, måla eller på annat sätt skada jordytan eller fast naturföremål,
- framföra motordrivna fordon annat än på för trafik allmänt upplåten väg,
- cykla eller rida annat än på för trafik allmänt upplåten väg,
- fälla, bortföra eller på annat sätt skada döda stående eller omkullfallna träd eller buskar,
- skada vegetationen i övrigt t.ex. genom att gräva upp växtersåsom ris, gräs, örter, mossor eller lavar,
- sätta upp permanent tavla, skylt, affisch eller att snitsla spår,
- använda området för organiserad tävling eller övning, lägerverksamhet eller liknande,
- elda annat än på eventuellt anvisad plats.

## Reservatsfakta

Bildat år: 2009

Areal: 112 hektar

Markägare: Sveaskog AB

Reservatsbildare: Länsstyrelsen

Förvaltare: Länsstyrelsen, telefon 010-224 80 00

[www.lansstyrelsen.se/orebro/naturreservat](http://www.lansstyrelsen.se/orebro/naturreservat)

## Vägbeskrivning

Naturreservatet Tutterskulle ligger i Laxå kommun, strax söder om Tivedens nationalpark och Ösjönäs. Från Örebro (E20 söderut) kör söderut förbi Askersund, ta av höger på väg 49 mot Skövde. En bit efter Olshammar står det skyltat mot Tivedens Nationalpark och Ösjönäs. Från Laxå, kör mot Askersund och sväng sedan höger mot Tivedens nationalpark, passera Tived och följ sedan skyltarna mot Ösjönäs. Från Ösjönäs kör 2,3 km söderut och tag sedan vänster mot Spändals Bergsjö. Promenera sista biten fram till reservatet.