

# Välkommen till Vedungsfjällen!

## Lättvandrade fjäll med vacker natur

Förr i tiden var det vanligt med kyrkvandringar över dessa fjäll till Linnhärda. Ännu tidigare var det pilgrimer som passerade längs Romboleden på väg mot Nidaros i Norge. Men nu för tiden är det inte så många som vandrar här. Vedungsfjällen är kanske inte så dramatiska som fjäll längre norrut, men desto mer lättvandrade. Fjällplatåns hedar är ibland klädda med ris och lavar, men oftare med mjukt fjällgräs.

## Näst högst i Dalarna

Ett dramatiskt inslag i terrängen finns här dock; Sömlingshågnas branta lodväggar möter i norr gränsen mot Härjedalen. Toppen når den imponerande höjden av 1195 meter, länets näst högsta berg! Vågar man sig inte på att bestiga denna bjässe, kan man även från Fonnfjällets topp få en fin utsikt över vidderna runt omkring.



Illustration: Sören Holmqvist

Renstängsel

## Många fåglar och gamla träd

Den södra delen av fjällen är förmodligen ett av Dalarnas myrrikaste områden. Fågellivet sjuder här och du kan få se brushane, ljunpipare och småspov. Längs reservatets sydvästra remsa breder gammelskogen ut sig på mängder av små "öar" i den våta myrmosaiken. Särskilt Fröberget har fin gammelskog kvar där över 400 år gamla tallar går att beskåda.

## Häftigt vattenfall!

En av Vedungsfjällens stora attraktioner är vattenfallet i Yxningaång, strax öster om Fröbergsvallen. Stigen utmed Svartåsen följer ån som leder till fallen. Har man tur kan man få se både strömstare och utter!

## Hitta till Vedungsfjällen

Vik av från riksväg 70, mellan Särna och Idre på väg 311 norrut. Reservatet nås enklast från Storfjäten eller från Fröbergsvallen. Alternativt från Särna direkt norrut mot Nysätersvallen.



Höst på Vedungsfjällen

Foto: Maria Jons

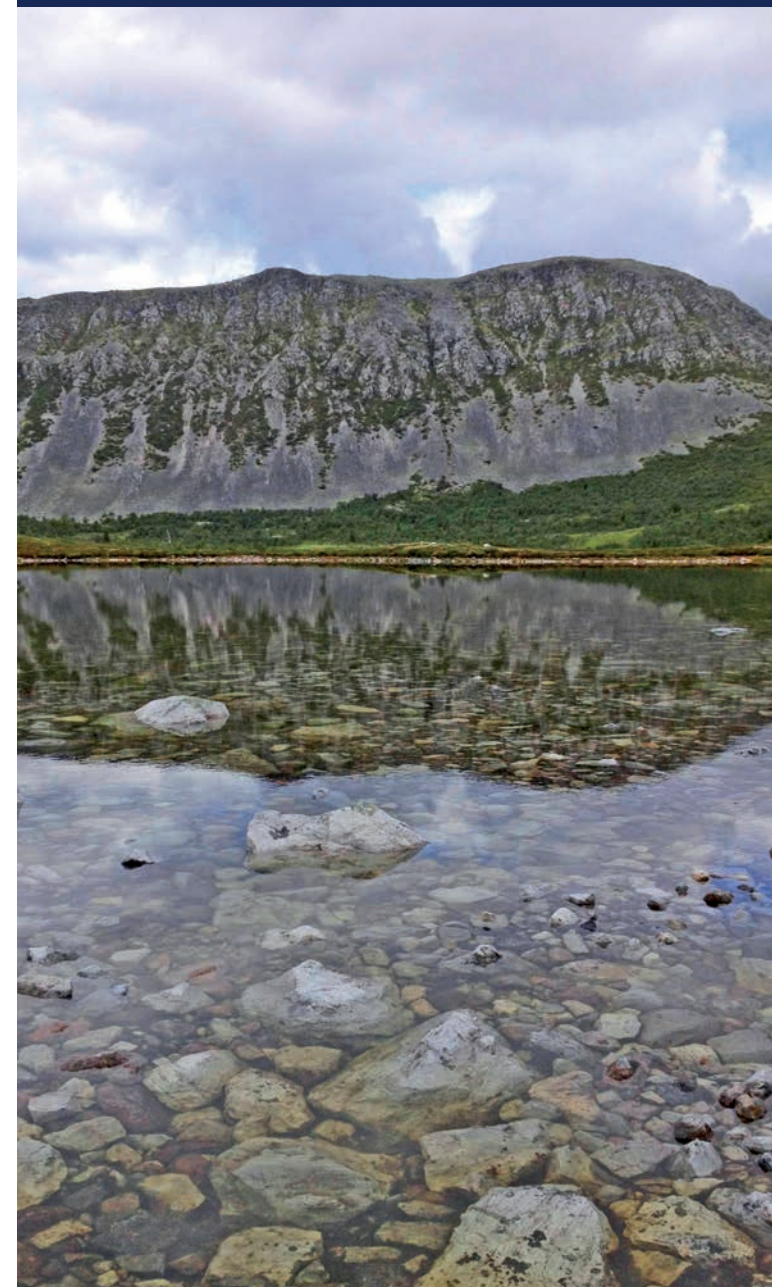
## Inom reservatet är det förbjudet att:

- klättra i boträd eller medvetet uppehålla dig närmare rovfågelbo, lya eller gryt än 100 meter.
- skada mark eller geologiska naturföremål.
- skada växande eller döda träd (inkl. vindfällan) och buskar eller gräva upp växter, mossor och lavar.
- köra i terräng med motordrivet fordon. Terrängskoter får dock framföras på snötäckt mark på skoterleder. Undantag även för ägare/nyttjare av fritidshus finns – se skötselplan på webben.
- vid uppgörande av eld använda annat än nedfallna grenar eller till reservat medfört eget bränsle eller för ändamålet på platsen upplagt bränsle.
- landa med luftfartyg. Undantag finns för renskötsel och förvaltare – se skötselplan på webben.
- i bergsstup ägna dig åt bergsklättring.



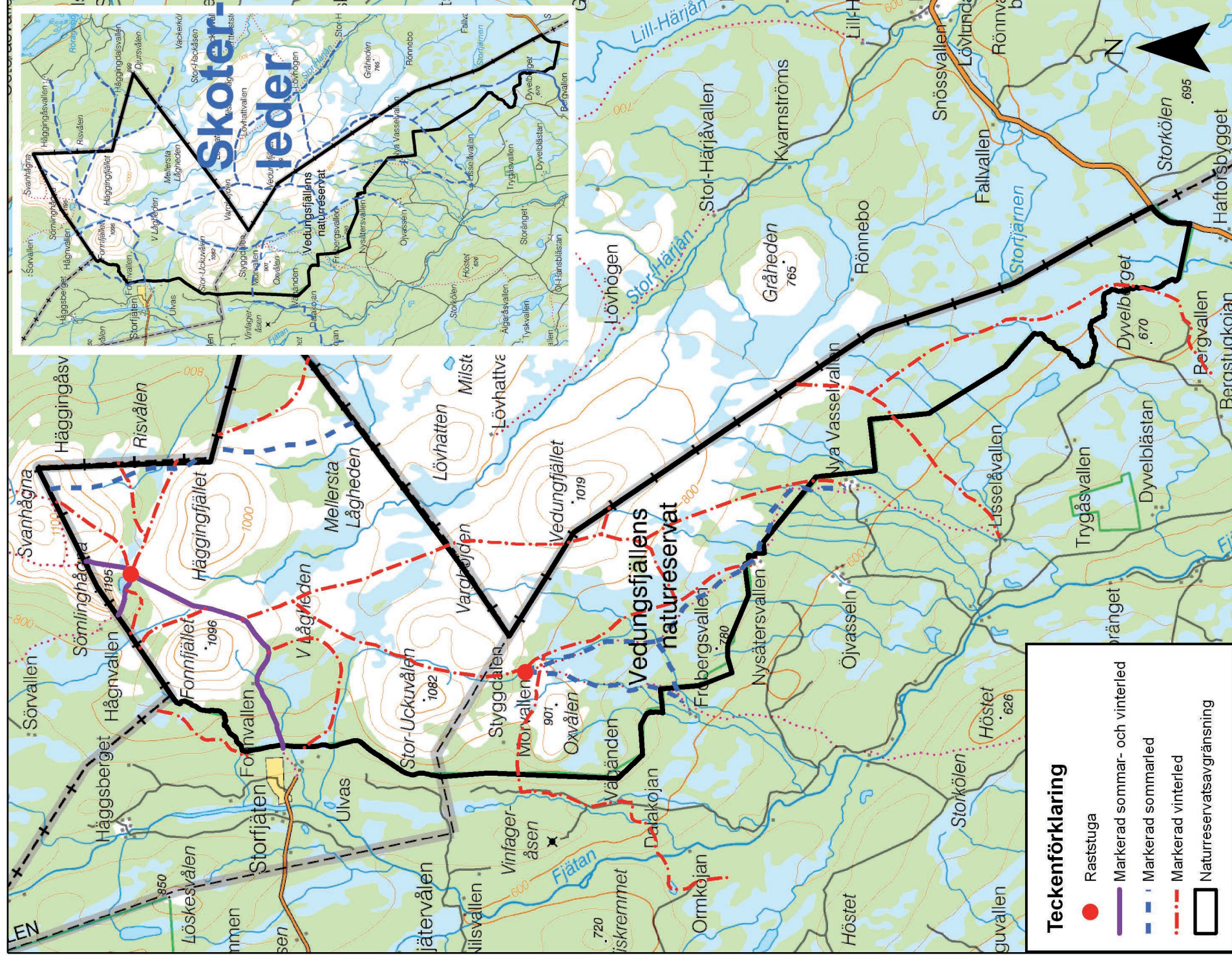
Mer information  
Länsstyrelsen Dalarna, 791 84 Falun  
Tel. 010 225 00 00  
[www.lansstyrelsen.se/dalarna/naturreservat](http://www.lansstyrelsen.se/dalarna/naturreservat)

Producerad av Länsstyrelsen Dalarna 2015  
Omslagsbild: Åke Hestner – Sömlinghägna och Hågnjärn i reservatets norra del, 8 km från Storfjäten.





# Vedungsfjällens naturreservat



## Teckenförklaring

- Raststuga
- Markerad sommar- och vinterled
- - - Markerad sommarled
- - - Markerad vinterled
- Naturreservatsavgränsning

