



NATURRESERVAT I ÖREBRO LÄN

# Örgivsmossen



Foto: Elisabeth Karlsson

Gammelskogen kring Örgivsmossen är artrik men också rik på tradition och historia. Ett av de stora stenblocken har använts för gudstjänster och i kanten av den fågelrika mossen ligger resterna av en gammal hälsobrunn.

## Fasaskogen

Örgivsmossen ligger i en trakt av Södra Kilsbergen som sedan gammalt kallas Fasaskogen. Terrängen är vild och full av enorma block som inlandsisen lämnat efter sig, ibland i högar eller lutade mot varandra. I reservatet finns bland annat en gungande sten – ett stort block som kan gungas med handkraft. Flera av stenblocken har en egen historia.

## Petter Annersakyrkan

På Paradishöjden finns blocket Petter Annersakyrkan. Här hölls en gång gudstjänster av fria predikanter. På 1700- och 1800-talen var det nämligen förbjudet med religiösa sammankomster utanför kyrkorna och utan närvaro av en riktig präst.

## Fågelrik mosse

Från Paradishöjden har man fin utsikt över mossen där orrarna spelar för fullt tidigt om våren. Under stilla vårvinternätter kan du höra pärlugglan ropa från den omgivande gammelskogen. Något senare anländer olika vadare som ljungpipare, grönbena och enkelbeckasin för att häcka. Tranor ses ofta, liksom jagande duvhök och lärkfalk.

## Hälsobrunnen

I kanten av mossen ligger Örgivskällan. Vid denna källa inrättade Gustava Vallbom en liten hälsobrunn under slutet av 1800-talet. Brunnsgästerna drack källvatten och badade i gyttja. Rester av brädfodrade bassänger syns fortfarande.

## Gammelskog

Granskogen kring mossen är rik på björk och asp. I myr- och sjökanterna står mycket gamla tallar. Tretåig hackspett är en av skogens invånare, men här finns också ovanliga lavar och svampar.



Tretåig hackspett.  
Illustration: Niklas Johansson

### Reservatsfakta

Beslutsår: 2009

Areal: 188 hektar

Markägare: Naturvårdsverket

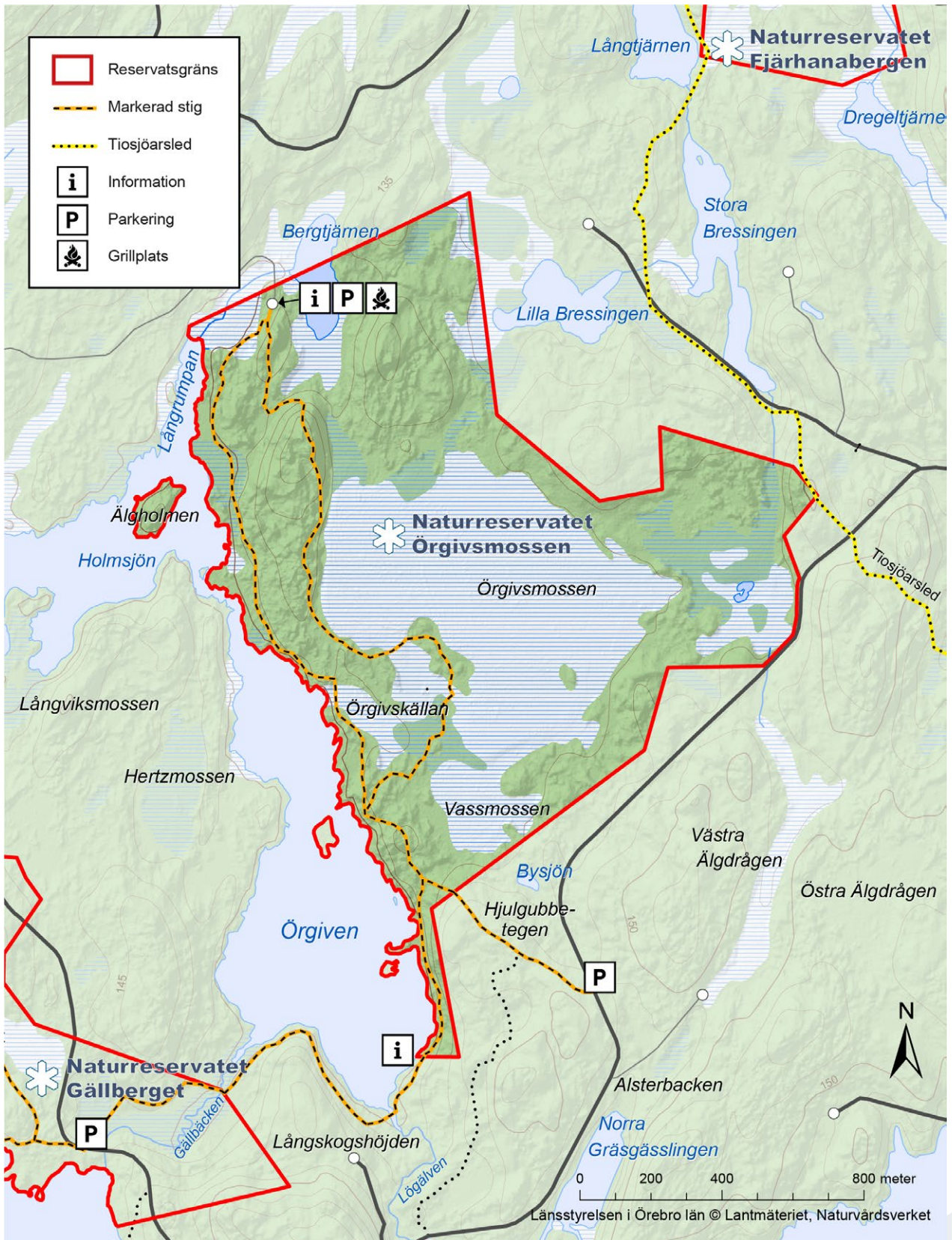
Reservatsförvaltare: Länsstyrelsen

Länsstyrelsen ansvarar bara för stigarna inom reservaten.



Länsstyrelsen  
Örebro län





**I naturreservatet är det förbjudet att:**

- bortföra eller skada döda träd eller träddelar.
- utan Länsstyrelsens tillstånd använda området för organiserad tävling eller övning, läger- eller liknande verksamhet,
- utan Länsstyrelsens tillstånd elda annat än på eventuellt anvisad plats