

## VÄLKOMMEN TILL BÖTÅBERGET

I Bötåbergets tvådelade naturreservat har elden format landskapet – magra tallskogar har på ställen förvandlats till frodiga lövbrännor med asp, björk och sälg. I reservatet kan du hitta gott om hotade arter – här finns nämligen en stor mängd döda träd, något som är ovanligt i dagens brukade skogar.

### SKOGSBRANDÅRET 1888

År 1888 brann cirka 200 000 hektar skog i Sverige. Det var en varm och torr sommar som gjorde att bränderna spred sig snabbt. Troligtvis brann även Bötåbergets skogar. Idag kan du fortfarande se spåren. Tallarnas stammar har brandljud, ärr från elden. Och vissa döda träd och stubbar är förkolnade. Här kan du hitta arter som gynnas av bränder till exempel hornflikmossa, blågrå svartspik, koralltaggsvamp och dvärgbärgarlav. Alla behöver de döda träd för att kunna fortsätta leva här.

### LÖVTRÄDEN ÄR FÖRST PÅ PLATS!

Asp, björk och sälg växer i de gamla lövbrännorna, spår efter bränder. Träden är mellan 110–170 år. Och på marken bland mossiga stenar och rötter ligger det många döda träd i olika åldrar. I några svackor växer grova klubbalar – en ovanlig syn så här långt norrut.



Klubbala  
*Alnus glutinosa*



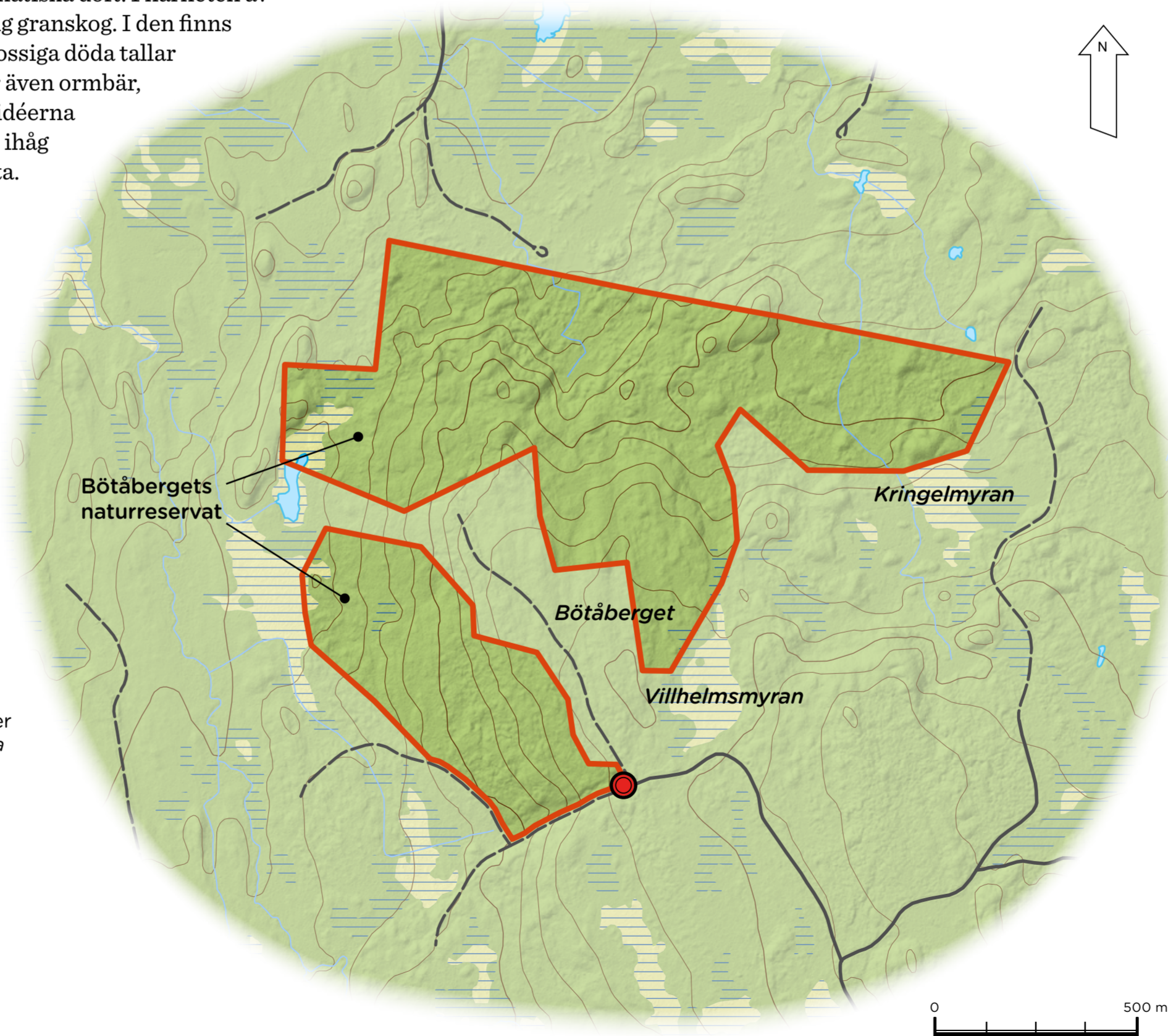
Spindelblomster  
*Neottia cordata*

### FUKTIG MARK MED FRODANDE VÄXTER

I det norra delområdets västra kant pryder mossorna den fuktiga våtmarken medan pors och skvattram fyller luften med sin aromatiska doft. I närheten av våtmarken växer en fuktig granskog. I den finns det gott om hänglavar, mossiga döda tallar och blåbärsris. Här växer även ormbär, spindelblomster och orkidéerna knärot och nattviol. Kom ihåg att alla orkidéer är fridlysta.

### TECKENFÖRKLARING

- |  |                |  |            |
|--|----------------|--|------------|
|  | Här är du!     |  | Blandskog  |
|  | Reservatsgräns |  | Öppen mark |
|  | Vägar          |  | Våtmark    |
|  | Vatten         |  | Höjdkurvor |



### ELDEN SOM BÅDE GER OCH TAR LIV

Under en brand dör nästan alla granar – det är bra. Skogen blir ljusare och där granarna en gång har skuggat marken kan ljusälskande lövträd växa upp, en lövbränna har skapats.

Tallar har ett bättre försvar mot eldens lågor och överlever oftast en brand. När granarna dött kan tallarna växa sig större och starkare eftersom det är mindre konkurrens om plats och näring från marken.

Men efter några årtionden dominerar granarna igen. Därför är det viktigt att skogen får brinna med jämna mellanrum.

### I RESERVATET FÅR DU INTE:

- skada växande eller döda – stående eller omkullfallna – träd, stubbar och buskar, med undantag för insamling av löst liggande, mindre, torra kvistar i syfte att göra upp eld,
- framföra motordrivet fordon på barmark och snötäckt mark.

### TILLSTÅND KRÄVS FÖR ATT:

- gräva upp växter, plocka mossor, lavar och vedlevande svampar eller samla in djur (tex insekter),
- genomföra eller bedriva tävlingar, läggerverksamhet eller återkommande organiserade arrangemang.

Syftet med reservatet är att bevara biologisk mångfald och värdefulla naturmiljöer. Syftet är också att inom ramen för bevarandet av biologisk mångfald och bevarandet av naturmiljöer tillgodose behovet av områden för friluftslivet.



Området ingår i Natura 2000, EU:s nätverk för skyddad natur.

### FAKTA OM BÖTÅBERGET

**Bildades:** 2017  
**Storlek:** 111 hektar  
**Kommun:** Malung-Sälén  
**Förvaltare:** Länsstyrelsen

**Mer information**  
Tel. 010 225 00 00  
[www.lansstyrelsen.se/dalarna/naturreservat](http://www.lansstyrelsen.se/dalarna/naturreservat)

Producerad av: Länsstyrelsen i Dalarnas län, 2020  
Illustrationer: C.A.M Lindman Nordens Flora  
Karta: Bakgrundskarta © Lanmäteriet

