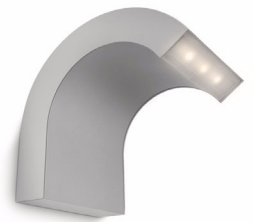


Philips Ledino  
Wandleuchte

**Ledino**

16355/87/16



# Light up your outdoor life

## Moderne Außenbeleuchtung

Einfachheit in einem einmaligen Design. Diese minimalistische Philips Ledino Wandleuchte aus hochwertigem, grauem Aluminium sorgt für ein kraftvolles, warmweißes LED-Licht und eignet sich hervorragend zur Beleuchtung von Wegen oder Terrassen. Dimmen Sie das Licht für ein interessantes Spiel von Licht und Schatten.

### Für den Außenbereich

- Edle und widerstandsfähige Materialien
- Umfangreiche Auswahl an Anwendungsmöglichkeiten
- Moderne Außenleuchten

### Moderne Beleuchtung für den Außenbereich

- Dimmbar für eine individuelle Atmosphäre.
- High PowerLED

### Nachhaltige Lichtlösungen

- Extrem lange Lebensdauer
- Spart bis zu 80 % Energie

### Besondere Eigenschaften

- Gerichtetes Licht für die Beleuchtung von Wegen und Terrassen
- IP44 für die Anwendung im Außenbereich



asimpleswitch.com

**PHILIPS**

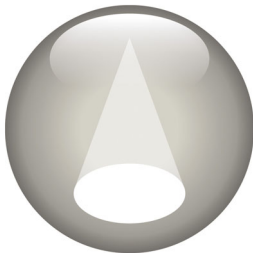
## Besonderheiten

### Dimmbar



Stellen Sie die Lichtintensität der Philips LED-Leuchten mit einem Dimmschalter ein (nicht im Lieferumfang enthalten). So schaffen Sie mit dieser Leuchte das gewünschte Ambiente für jede Gelegenheit – ob romantisches Abendessen zu zweit oder gemütliches Beisammensein mit Freunden in Ihrem Wohnzimmer. Philips hat eine Reihe von Dimmern getestet, die erwiesenermaßen mit unseren LED-Leuchten kompatibel sind. Eine Liste kompatibler Dimmer können Sie im Download- und Support-Bereich finden.

### Gerichtetes Licht



Mit einem Abstrahlwinkel von 40° eignen sich diese Außenleuchten optimal, um Wege, Eingangstüren usw. mit leistungsstarken Lichtstrahlen zu beleuchten.

### Edle Materialien



Bei der Ledino Außenbeleuchtung werden hochwertige und robuste Materialien – Aluminium und Edelstahl – eingesetzt, damit Sie lange Freude daran haben.

### Extrem lange Lebensdauer



Eine zuverlässige Lichtquelle. Philips LED bietet eine außerordentliche Langlebigkeit von mindestens 20.000 Stunden (entspricht 20 Jahren bei einer durchschnittlichen Nutzung von 3 Stunden pro Tag mit mindestens 13.000 Ein-/Ausschaltzyklen). Mit Philips LED-Leuchten müssen Sie sich nicht mehr den Kopf über Lampenwartung oder -austausch zerbrechen, während in Ihrem Zuhause immer eine perfekt beleuchtete Atmosphäre herrscht.

### Umfangreiche Auswahl an Anwendungsmöglichkeiten

Philips Ledino Außenleuchten bieten unterschiedliche Anwendungsmöglichkeiten für eine Vielzahl von Beleuchtungsanforderungen: Wand-, Wege-, und Bodenleuchten sowie Einbauspots.

### High PowerLED



Die Ledino Außenbeleuchtung von Philips ist mit der modernsten LED-Technologie ausgestattet. Sie bietet eine starke Lichtleistung bei hoher Lichtqualität sowie eine lange Lebensdauer.

### Für die Anwendung im Außenbereich geeignet



Die Schutzart IP44 bedeutet, dass das Produkt für den Gebrauch im Außenbereich entwickelt wurde. Somit können Sie sich sicher sein, dass Philips Ledino Außenleuchten sowohl bei Regen als auch bei Sonnenschein oder Schnee problemlos Ihren Garten beleuchten werden. Der Einsatz hochwertiger LED-Technologie von Philips sorgt für eine äußerst einfache Wartung sowie eine enorm lange Lebensdauer.

### Moderne Außenleuchten

Mit dem beeindruckenden, frischen und minimalistischen Design dieser Außenbeleuchtung von Philips sowie dem eleganten und modernen Stil eignet sich die Ledino Outdoor perfekt zur Beleuchtung von Gärten, Wegen und Außenbereichen.

# Daten

## Design und Materialausführung

- Material: Aluminium
- Farbe: grau

## Produktabmessungen und -gewicht

- Höhe: 15,1 cm
- Länge: 12,3 cm
- Breite: 16,4 cm
- Nettogewicht: 0,812 kg

## Technische Daten

- Netzstrom: Bereich 220 V – 240 V, 50-60 Hz
- Lampentechnologie: PowerLED, Schutzkleinspannung
- Anzahl an Lampen: 1
- Wattage der im Lieferumfang enthaltenen Lampe: 7,5 W
- Maximale Wattage der Ersatzlampe: 7,5 W
- Lichtfarbe: 2700 K warmweißes Licht

- Lampenlebensdauer bis zu: 20.000 Std.
- Abstrahlwinkel: 40°
- IP-Code: IP44, Schutz gegen Objekte, die größer als 1 mm sind, Schutz gegen Spritzwasser
- Schutzklasse: I – Erdung

## Service

- Garantie: 2 Jahr(e)

## Verpackungsmaße und -gewicht

- Höhe: 21,3 cm
- Länge: 13,6 cm
- Breite: 11,5 cm
- Gewicht: 1,180 kg

## Verschiedenes

- Speziell für: Garten und Terrasse
- Stil: Modern
- Typ: Wandleuchte



Ausstellungsdatum  
2013-05-14

Version: 2.1.1

12 NC: 9150 037 63301  
EAN: 54 13987 12040 4

© 2013 Koninklijke Philips Electronics N.V.  
Alle Rechte vorbehalten.

Technische Daten können ohne vorherige Ankündigung geändert werden. Die Marken sind Eigentum von Koninklijke Philips Electronics N.V. oder der jeweiligen Firmen.

[www.philips.com](http://www.philips.com)