



Limagrain 
de la terre à la vie



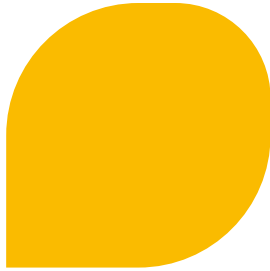
CONTACTS PRESSE

Marie-Laure JOBLON
Responsable Relations Médias Limagrain
marie-laure.joblon@limagrain.com
+ 33 (0)6 33 51 80 33

 @MLJoblon

Delphine BEAUCHESNE
Consultante Presse
dbeauchesne@articleonze.com
+33 (0)1 55 60 24 45

DOSSIER
DE PRESSE
MAI 2021



Sommaire

Faire progresser l'agriculture,
partout, pour tous

Une coopérative agricole
et un groupe semencier international

Une gouvernance issue des principes
fondateurs de la coopération agricole

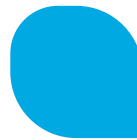
Des activités de la sélection variétale à l'assiette

Une organisation au plus près des territoires

Une stratégie de conquête de parts
de marché volontaire et structurée

Une recherche pour proposer des solutions
issues de la génétique des plantes

Limagrain en chiffres clés



03

04

06

08

10

11

12

14

Retrouvez toute l'actualité de Limagrain
dans son [Espace Presse](#) : Lettres d'information,
communications presse et accès à la photothèque.

Les visuels figurant dans l'ensemble du document
ont été réalisés avant la mise en place des gestes
barrières liés à la Covid-19.



Faire progresser l'agriculture, partout, pour tous



Limagrain est un **groupe semencier international** et une **coopérative agricole détenue par des agriculteurs français**. Depuis plus de 50 ans, Limagrain s'appuie sur la coopération pour faire progresser l'agriculture auprès des agriculteurs-adhérents de la Coopérative, installés sur la plaine de Limagne Val d'Allier, et auprès des agriculteurs du monde entier.

L'entreprise est fière de sa double nature, coopérative agricole et groupe semencier international. Limagrain est le 4^e semencier mondial, premier dans le paysage concurrentiel à être non-agrochimiste.

Focalisé sur ses savoir-faire de la semence et de l'amélioration des plantes, **Limagrain répond à ces enjeux par le progrès génétique.** Il offre la possibilité aux agriculteurs de préserver leur indépendance et leur liberté de choix concernant les autres facteurs de production (intrants, etc.). Limagrain, guidé par ses racines coopératives, **cultive le respect des cultures de chacune de ses zones d'activité, des personnes et de leur liberté de choix.** Le Groupe entend aussi témoigner d'un modèle attractif basé sur le respect de l'individu au service du progrès social pour tous. Limagrain est animé par une raison d'être : **Coopérer pour le progrès de l'agriculture partout, pour tous.**

À l'heure d'un bouleversement sanitaire et économique sans pareil, Limagrain **réaffirme sa vision, celle de préserver un équilibre local et global, fondamentalement du Groupe et de son développement.** Cette approche combinatoire conjugue plusieurs modèles et prend le meilleur de chacun : territorialisation et mondialisation.

Limagrain inscrit son développement dans une vision de long terme autour de trois valeurs fondatrices que sont **le progrès, la persévérance, et la coopération** : **progresser** pour répondre aux enjeux alimentaires, sociaux et environnementaux, **persévérer** pour préparer l'avenir et **coopérer** pour donner du sens à chacune de ses actions.

Près de **1 500** agriculteurs
adhérents de la Coopérative

Plus de **9 000** salariés
dans le monde

80 nationalités

Des filiales dans **57** pays

16,7% du chiffre d'affaires
semences investis dans la recherche

Près de **6 000** variétés
commercialisées couvrant
plus de **50** espèces végétales

CHIFFRES CLÉS Exercice 2019-2020

4^{ème} semencier mondial

N°1 mondial
en semences potagères

6^{ème} mondial en semences
de grandes cultures

Chiffre d'affaires
Groupe IFRS 11* **1 909 M€**

Chiffre d'affaires
des partenariats
stratégiques** **642 M€**

* Chiffre d'affaires comprenant les sociétés que Limagrain détient à plus de 50%.

** AgReliant, AGT, Genective, Seed Co, Soltis, Canterra Seeds, Hengji Limagrain Seeds, Carthage Genetique et Prime Seed Co.



Une coopérative agricole et un groupe semencier international



La double nature d'un groupe semencier international créé par une coopérative agricole française : une exception dans son domaine.

Détenue par des agriculteurs du centre de la France, en Auvergne, la Coopérative donne au **Groupe ses racines et sa gouvernance et a développé localement des filières pour valoriser les productions de ses adhérents.**

Sur son territoire d'origine, la Coopérative rassemble près de **1 500 adhérents installés sur la Plaine de Limagne Val d'Allier et représente plus de 40 000 ha de productions contractualisées.** Limagrain y développe des productions et des filières agroalimentaires répondant aux besoins de l'entrepreneur familial agricole, **concourant à la vitalité et à la performance durable des exploitations.**

Limagrain, groupe semencier international présent dans 57 pays, propose aux agriculteurs du monde entier des solutions innovantes issues de la génétique des plantes.

Limagrain : des productions agricoles locales à valeur ajoutée

Depuis son territoire d'origine enclavé et loin des ports, Limagrain a su mettre en place des filières agroalimentaires intégrées, ou créer des ponts avec d'autres acteurs locaux. Ces filières assurent aux adhérents de la Coopérative des débouchés à leurs productions et alimentent en matière première, dans une logique de circuit court, les industries agroalimentaires locales.

Limagrain a choisi de ne pas s'appuyer uniquement sur ses filières historiques (blé, maïs semence, maïs grain) mais explore de nouvelles pistes avec les légumineuses à graines (lentilles, pois chiches), ou encore la luzerne pour continuer à proposer à ses adhérents un choix de productions adaptées au terroir, aux attentes des consommateurs et qui puissent être transformées à proximité.

« Nous sommes fiers de nos racines et de notre double nature de coopérative agricole française et de groupe semencier international. Viscéralement attachés à notre territoire, nous nous engageons au quotidien à travailler pour permettre, aux adhérents agriculteurs de la coopérative mais aussi partout ailleurs dans le monde de pratiquer leur métier et d'en vivre en toute liberté. »

Pascal VIGUIER
Président Directeur Général
de Limagrain*



Invers, une startup pour de nouvelles sources de protéines

Limagrain a investi en 2019 à hauteur de 7,52% au capital d’Invers, une start-up puydômoise tournée vers la production et la valorisation des vers de farine également appelés ténébrions, comme source de protéines pour l’alimentation animale (intégration dans les croquettes pour chiens et pour chats, granulés pour les poissons et en complément alimentaire pour les poules). L’élevage de ces vers de farine se fait notamment grâce à l’apport d’une ration alimentaire à base de son de blé fourni par Limagrain Ingrédients et de co-produits Jacquet (déchets de pain de mie). Une activité complémentaire que les agriculteurs peuvent installer sur leur exploitation.

www.invers.fr



Limagrain, partenaire de l’accélérateur de startups StarLife

En Europe, Limagrain a bâti une relation de proximité avec l’Université de Wageningen (Pays-Bas), référence dans la catégorie des sciences du vivant. Dans ce cadre, Limagrain a noué un partenariat fin 2019 avec l’accélérateur de startups StarLife, basé sur le campus de l’Université. Le Groupe bénéficie ainsi d’un accès anticipé à des projets innovants de startups qualifiées opérant sur toute la chaîne de valeur de l’agriculture, des technologies émergentes, des nouveaux procédés et des nouveaux produits agroalimentaires répondant aux besoins stratégiques d’une agriculture partout, pour tous.



Une gouvernance issue des principes fondateurs de la coopération agricole



Limagrain est une société de personnes et non de capitaux, dont la gouvernance est issue des principes fondateurs de la coopération agricole. Dans le panorama des leaders mondiaux de la semence, Limagrain fait figure d'exception. Son développement est guidé par une volonté d'indépendance, assurée par la stabilité de la structure de son capital.

Le Conseil d'Administration de Limagrain est en effet composé **d'agriculteurs actifs installés sur le territoire d'origine de la Coopérative et élus par leurs pairs**. Le **Président agriculteur élu**, et un **Directeur Général salarié** forment un binôme complémentaire en étroite proximité. (Pascal VIGUIER, Président Directeur Général assure l'interim de la fonction dans l'attente du recrutement d'un Directeur Général).

Le Conseil d'Administration (comprenant 16 administrateurs adhérents et 1 administrateur dirigeant) et le Comité de Direction (composé de 8 membres représentant les activités et les fonctions transversales du Groupe) en sont les organes de décision. Ce regard croisé entre administrateurs (qui orientent et contrôlent) et dirigeants (qui proposent et mettent en œuvre) permet une meilleure compréhension des enjeux tout en privilégiant le travail en équipe. Ce modèle de gouvernance est décliné dans chaque activité.

Cet actionnariat stable et solidaire et cette gouvernance sont porteurs d'une **vision stratégique de long terme garante d'une performance économique dans la durée**, d'autant qu'elle est portée par des administrateurs issus du terrain, fortement impliqués dans la gouvernance de l'ensemble des activités du Groupe.

La coopération fait partie de l'ADN du Groupe en tant que société de personnes. Les associés coopérateurs sont tout à la fois : associés, fournisseurs et clients de leur coopérative. Ils sont engagés selon un modèle de fonctionnement démocratique : **un homme égale une voix, quel que soit le nombre de parts sociales détenues par chacun**.



Le Conseil d'Administration

16 adhérents agriculteurs et 1 adhérent cadre dirigeant



Pascal VIGUIER,
Président
*Directeur Général
(assurant l'intérim
dans l'attente du
recrutement d'un
Directeur Général)*



Philippe BLATEYRON,
Vice-Président



Sébastien BRIFOND,
Vice-Président



Sébastien VIDAL,
Vice-Président



Annick BRUNIER,
Membre
du Bureau



Séverine DARSONVILLE,
Membre
du Bureau



Éric GRELICHE,
Membre
du Bureau



Joël ARNAUD,
Administrateur



Etienne BELIN,
Administrateur



Marielle BOILE,
Administratrice



Yannick CHASSAING,
Administrateur



Guillaume DE QUATREBARBES,
Administrateur



Claude JACOB,
Administrateur



Daniel JACQUEMOND,
Administrateur
du Collège des
Cadres Dirigeants



Jean-Luc PETOTON,
Administrateur



Florent PONCHON,
Administrateur



Pierre-Antoine RIGAUD,
Administrateur

Le Comité de Direction*

Les 7 membres du Comité de Direction représentent les activités et les fonctions transverses Groupe



Daniel JACQUEMOND,
Directeur Général Adjoint,
Directeur des Produits de Jardin
et Directeur Général Délégué de Vilmorin & Cie



Franck BERGER,
Directeur
des Semences
Potagères



Christophe BRASSET,
Directeur de
Limagrain Coop



Olivier FALUT,
Directeur
Financier Groupe



Quiterie FOULET,
Directrice
des Ressources
humaines



Régis FOURNIER,
Directeur des
Semences de
Grandes Cultures



Valérie MAZZA,
Directrice Science,
Innovation et
Responsabilité
Sociétale
d'Entreprise

* Organisation transitoire dans l'attente du recrutement d'un Directeur Général



Des activités de la sélection variétale à l'assiette ●●●●

Groupe semencier international détenu par une coopérative agricole française, Limagrain s'engage à agir de manière durable. **Localement** en contribuant à la pérennité des exploitations par des filières à valeur ajoutée, en participant au développement du territoire et en s'assurant de l'impact positif de ses activités. En tant que semencier **international**, Limagrain nourrit l'ambition que l'innovation semencière apporte des solutions performantes et durables pour toutes les formes d'agriculture.

Ces choix d'entreprise visent à rendre le Groupe **plus agile, éthique et responsable** pour se positionner sur de nouveaux marchés de manière pérenne, en limitant les prélèvements sur les ressources et en contribuant à la création et à la préservation de valeur à court, moyen et long terme. Les activités du Groupe, dans des contextes d'affaires variés et évolutifs, doivent se développer en optimisant la gestion des risques environnementaux, sociaux et sociétaux.

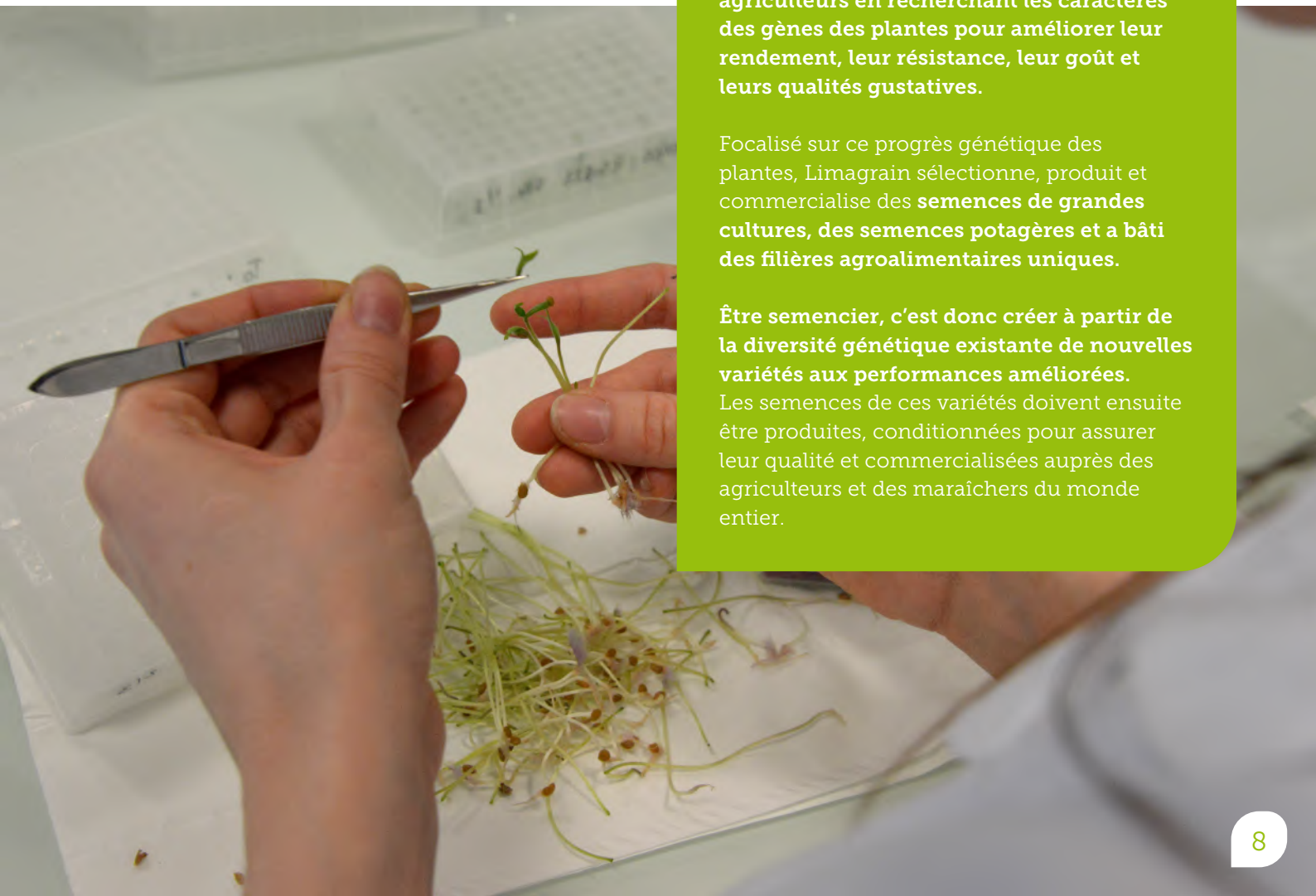
Notre métier : de la génétique des plantes aux produits agroalimentaires


Ces dernières années ont révélé plus encore la dimension stratégique du secteur agroalimentaire. **Sécuriser l'alimentation est une préoccupation première des pouvoirs publics qui implique de maîtriser l'amont de la chaîne, la semence. Sans semence, pas de production, et sans production agricole, pas d'alimentation.**

Limagrain cherche à apporter aux agriculteurs du monde entier des solutions durables pour assurer la sécurité alimentaire. La semence, 1er maillon de la chaîne, permet une production en quantité et en qualité pour répondre aux attentes du marché. Le Groupe s'attache à créer des variétés qui répondent aux attentes des agriculteurs en recherchant les caractères des gènes des plantes pour améliorer leur rendement, leur résistance, leur goût et leurs qualités gustatives.


Focalisé sur ce progrès génétique des plantes, Limagrain sélectionne, produit et commercialise des **semences de grandes cultures, des semences potagères et a bâti des filières agroalimentaires uniques.**

Être semencier, c'est donc créer à partir de la diversité génétique existante de nouvelles variétés aux performances améliorées. Les semences de ces variétés doivent ensuite être produites, conditionnées pour assurer leur qualité et commercialisées auprès des agriculteurs et des maraîchers du monde entier.





Limagrain est n°1 français sur les pains hamburger, les pains festifs, les brownies et les cakes aux fruits.



Limagrain est n°1 mondial en semences de tomate, carotte, melon, chou-fleur et courgette.

n°2 mondial en semences d'haricot



n°3 mondial en semences de poivron

Repères chiffrés

4^{ème} semencier mondial

N°1 mondial en semences potagères

N°6 mondial en semences de grandes cultures

N°1 français en semences destinées aux jardiniers amateurs

2^{ème} boulanger-pâtissier industriel français

Leader européen en farines fonctionnelles

Une organisation au plus près des territoires



Limagrain a fait le choix de répartir ses 6 activités en 13 Business Units (BU) afin de privilégier la proximité avec ses différents marchés, très segmentés en termes de produits comme de territoires. Cette organisation lui permet de mieux prendre en compte les attentes de ses clients, d'être plus efficace et plus agile et de consolider sa position globale.



Quelques précisions

Limagrain Coop est la Business Unit qui gère les activités des adhérents de la Coopérative.

Groupe Limagrain Holding détient l'ensemble des activités du Groupe (semences et produits agroalimentaires) et Vilmorin & Cie, société cotée en bourse et dont Limagrain est l'actionnaire de référence, regroupe les activités semences (semences de grandes cultures, semences potagères et produits de jardin).



Une stratégie de conquête de parts de marché volontaire et structurée

L'ambition de Limagrain est de **servir toutes les formes d'agriculture** dans leur diversité et de contribuer à répondre aux besoins alimentaires en matière de nutrition, de santé et de modes de consommation. **La création de semences à haute valeur ajoutée contribue à répondre aux enjeux alimentaires et environnementaux d'aujourd'hui et de demain.**

Cette stratégie repose sur trois leviers essentiels :

- Un investissement soutenu et continu en recherche, clé de la performance. Elle vise à mettre au point de nouvelles variétés plus performantes (adaptation au climat, aux territoires, aux maladies...).
- Une forte internationalisation des activités : **70% du chiffre d'affaires 2019-2020 est réalisé hors de France.** Le Groupe occupe des places de premier plan dans les bassins de production agricole historiques : Europe et Amérique du Nord. Il renforce sa couverture géographique chaque année sur les zones de développement à fort potentiel que sont l'Amérique du Sud, l'Asie et l'Afrique.
- Une capacité à conjuguer acquisitions ciblées et partenariats grâce à de nombreuses collaborations partout dans le monde aussi bien au niveau scientifique, industriel que commercial.

Innolea, mieux adapter les oléoprotéagineux aux conditions environnementales changeantes

Limagrain est partie prenante dans la création d'Innolea, entreprise de recherche en génétique et génomique végétale française dédiée aux espèces oléoprotéagineuses. Ses programmes de recherche sont tournés vers le colza et le tournesol, principales plantes oléagineuses en France et en Europe.

www.innolea.fr



Un projet d'envergure pour des retombées au bénéfice de tous les maillons de la filière

Limagrain contribue au projet Investissement d'avenir, BreadWheat, qui a pour ambition de soutenir la compétitivité des filières françaises de sélection et de production du blé en répondant aux enjeux de société pour une production durable et de qualité.

www.breedwheat.fr





Une recherche pour proposer des solutions issues de la génétique des plantes



Proposer des solutions innovantes issues de la génétique des plantes pour concourir à la performance durable de toutes les agricultures

Contribuer à faire évoluer les systèmes de production agricole vers une meilleure performance agronomique et environnementale par la semence est une priorité indissociable de l'activité de semencier de Limagrain, qui consacre 16,7% du chiffre d'affaires semences à la recherche.

À la différence de ses principaux concurrents, Limagrain est un pur semencier, sans activité agrochimique. Le Groupe ambitionne d'apporter par ses nouvelles variétés des solutions performantes et durables pour toutes les formes d'agriculture par le seul moyen de la génétique.



Le travail des sélectionneurs du Groupe a pour objectif d'adapter les variétés cultivées aux évolutions des écosystèmes agricoles et à leurs contraintes (climat, qualité des sols...). La réduction des intrants comme les engrais, la meilleure résistance ou tolérance aux ravageurs et maladies sont autant de facteurs pris en compte pour l'amélioration des performances environnementales à rendement constant.



ADORA, une variété sélectionnée pour répondre aux attentes des consommateurs

Avec plus de 750 variétés différentes, Limagrain est le numéro 1 mondial en semence de tomates, la principale espèce potagère en valeur au monde. Ce large éventail de variétés répond aux attentes et à la diversité culturelle des consommateurs à travers le monde. Dans un contexte où la tomate est fréquemment citée comme une espèce ayant perdu ses qualités gustatives à l'aune de l'industrialisation de sa production, de nombreuses variétés issues de la sélection du Groupe (CORNABEL, SUMMER SUN, REBELION) sont reconnues notamment pour leurs qualités gustatives. La tomate ADORA, par exemple, répond aux attentes des consommateurs. Lancée en 2017, cette tomate qui cumule les types « Marmande » et « Noire de Crimée » a été primée à Fruit Attraction à Madrid et a même été la vedette de l'émission Masterchef diffusée en Espagne.



Chiffres-clés

16,7% du chiffre d'affaires semences (destinées aux marchés professionnels et intégrant **50%** des activités d'AgReliant) investis dans la recherche, soit **260 M€** de budget recherche

Plus de **300 nouvelles variétés** créées et mises sur le marché

24% des salariés dans la recherche et l'innovation

Plus de **100 centres de recherche** répartis dans le monde



TERAPUR, Une solution végétale développée pour apporter une alternative aux produits phytosanitaires

Suite à l'interdiction européenne d'un produit de traitement chimique, les producteurs de carottes de France sont confrontés à la multiplication des nématodes dans le sol qui peuvent causer des pertes de production allant jusqu'à 90% de la récolte.

Depuis 2002, Vilmorin-Mikado, leader mondial de la carotte, a travaillé avec des partenaires à la recherche d'une solution alternative à la chimie. Vilmorin-Mikado a annoncé la commercialisation de TERAPUR, une variété piège, qui n'est pas destinée à la consommation. Elle permet d'assainir le sol en empêchant la multiplication des nématodes qui sont naturellement piégés dans les radicelles. Cette solution végétale a un niveau d'efficacité entre 40 et 80%.

TERAPUR a été récompensée en décembre 2020 par le **SIVAL d'OR 2021** dans la catégorie « Innovation variétale ».

Limagrain en chiffres clés

Données relatives à l'exercice fiscal du 1^{er} juillet 2019 au 30 juin 2020



Près de **1 500**
AGRICULTEURS
ADHÉRENTS de la Coopérative



Détenus par des
AGRICULTEURS
FRANÇAIS




4^e SEMENCIER
MONDIAL



1 909
millions d'€
de chiffre d'affaires Groupe

+ 642
millions d'€
de chiffre d'affaires
partenariats stratégiques⁽¹⁾



16,7%
du chiffre d'affaires semences⁽²⁾
investis en **RECHERCHE**



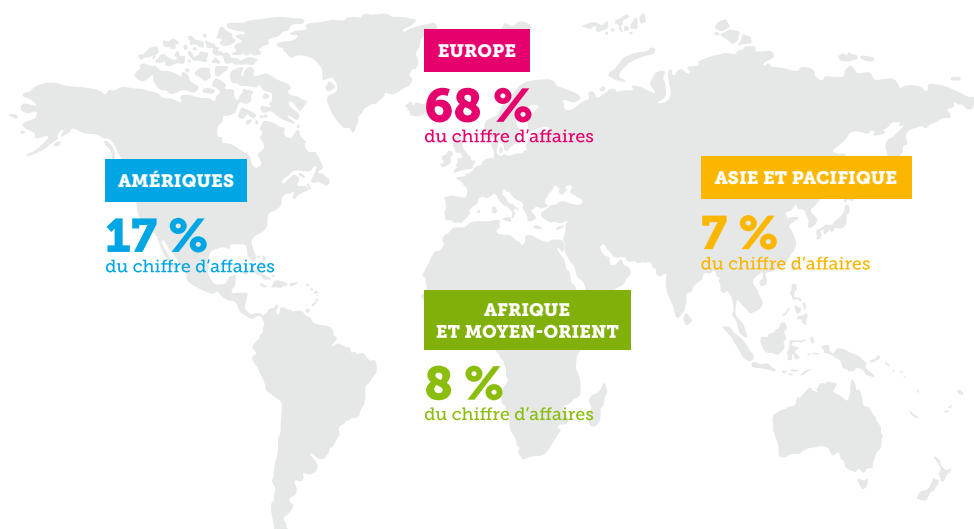
Plus de **9 000**
SALARIÉS
DANS LE MONDE



80
NATIONALITÉS



Présence
dans **57** PAYS⁽³⁾



Données de l'exercice 2019-2020 en IFRS11.

(1) Partenariats stratégiques : AgReliant, AGT, Genective, Seed Co, Soltis, Canterra Seeds, Hengji Limagrain Seeds, Carthage Génétique et Prime Seed Co.

(2) Chiffre d'affaires des activités semences destinées aux marchés professionnels et intégrant 50 % des activités d'AgReliant.

(3) Implantations Groupe et partenaires stratégiques