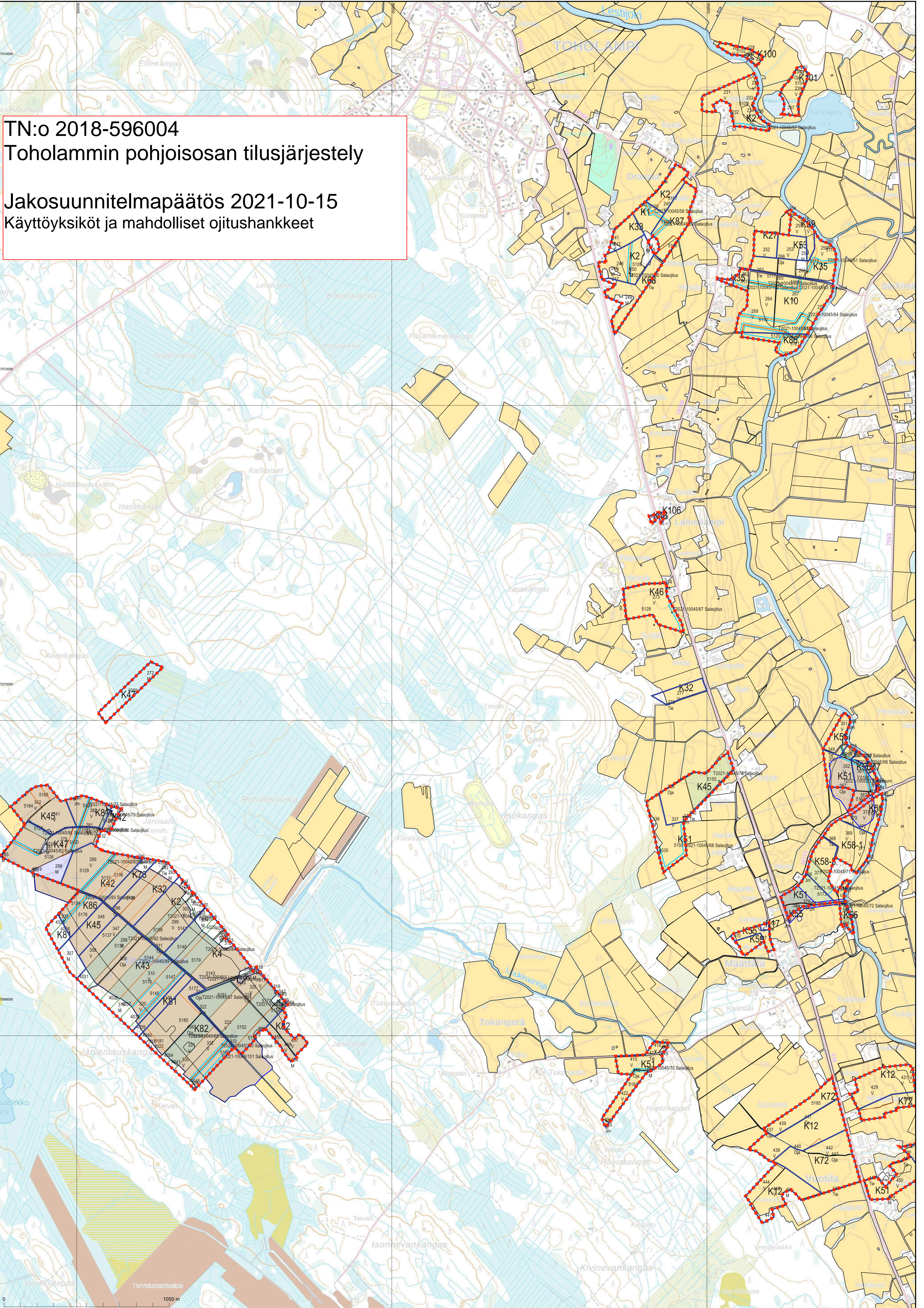


TN:o 2018-596004
Toholammin pohjoisosan tilusjärjestely

Jakosuunnitelmapäätös 2021-10-15
Käyttöyksiköt ja mahdolliset ojitushankkeet



KARTTATULOSTE
Q4132A, Q4132B, Q4132C, Q4132D, Q4141A, Q4141C

2021-11-12 Mittakaava 1:10 500
2018-596004 Koordinaattijärjestelmä: ETRS-TM35FIN
Kartan sijaintitiedoissa voi olla epätarkkuuksia. Kiinteistön tarkka alueellinen ulottuvuus selviää toimitusasiakirjoista ja maastosta.