



MÄNTSÄLÄN LUONTOKOhteet -YHTEENVETORAPORTTI

Pekka Routasuo, Esa Lammi & Marko Vauhkonen

14.4.2021

MÄNTSÄLÄN LUONTOKOhteet -YHTeenVETORAPORTTI

Sisälllys

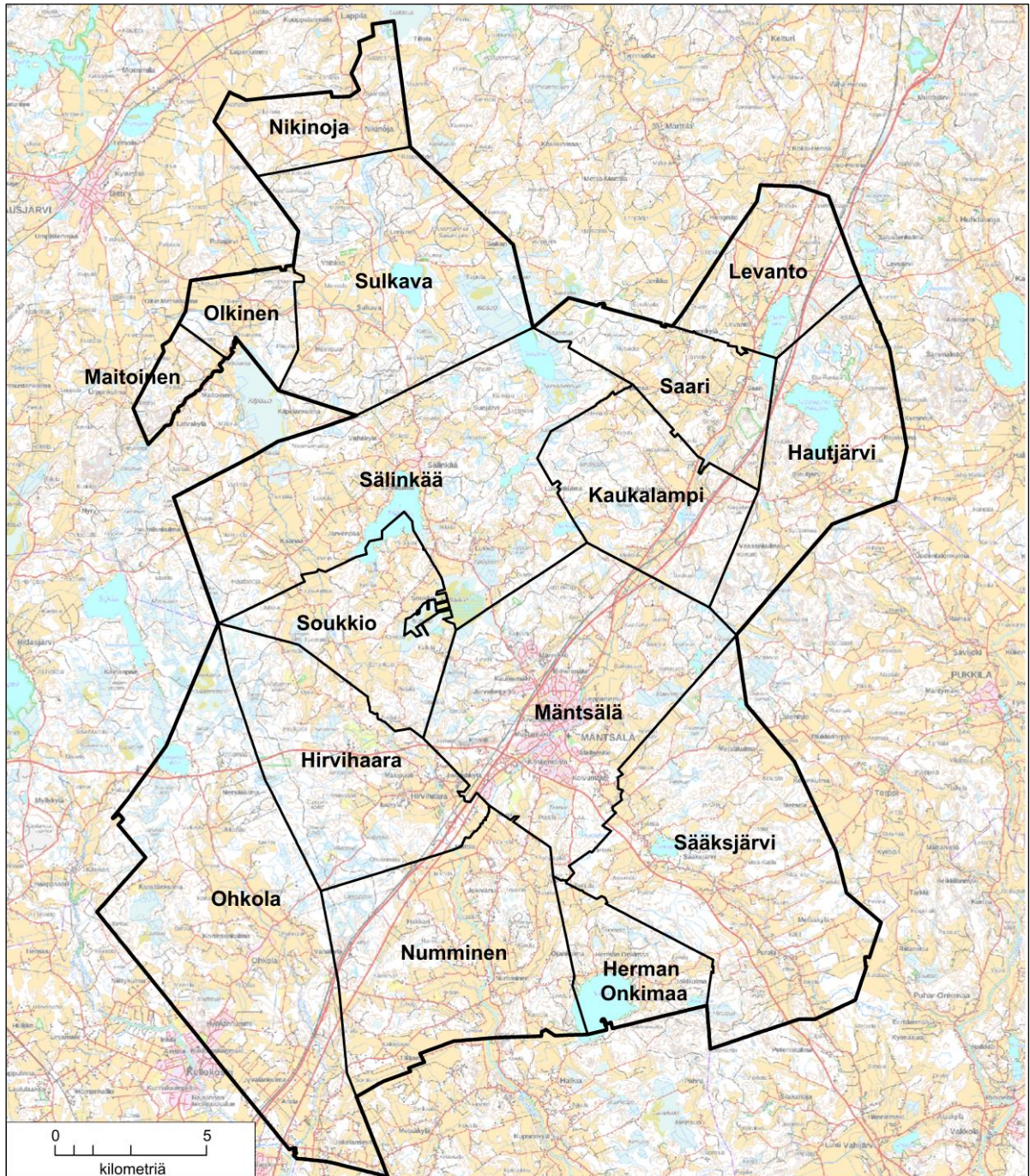
1 Johdanto	3
2 Mäntsälä luonnonmaantieteellisenä alueena.....	4
3 Käytettävissä olleet selvitykset	5
4 Arvokkaat luontokohteet	8
4.1 Nikinoja	8
4.2 Numminen	11
4.3 Ohkola.....	12
4.4 Olkinen.....	17
4.5 Saari	18
4.6 Sulkava	20
4.7 Sälinkää.....	22
4.8 Sääksjärvi	25
4.9 Soukkio.....	28
4.10 Hautjärvi	29
4.11 Herman Onkimaa	33
4.12 Hirvihaara	34
4.13 Kaukalampi	37
4.14 Levanto	39
4.15 Maitoinen	41
4.16 Mäntsälä	42
5 Lähteet ja kirjallisuus.....	47

Kansi: Sääksjärven Isosuo. Valokuva © Pekka Routasuo.

Pohjakartat © Maanmittauslaitos.

1 JOHDANTO

Mäntsälässä on tehty erilaisia luontoselvityksiä 1990-luvulta alkaen. 2000-luvun puolella selvityksiä on tehty etenkin osayleiskaavoja varten eri puolilla kuntaa. Selvityksiä täydennettiin kesällä 2019 kartoittamalla arvokkaita luontokohteita aiemmin tutkimatta jääneiden rekisterikylien alueelta (Ympäristösuunnittelu Enviro 2020). Mäntsälän luontoselvitykset kattavat kesän 2019 jälkeen koko kunnan yleiskaavataarkkuudella. Tähän yhteenvedoraporttiin on koottu Mäntsälän kunnan alueella tehdyissä luontoselvityksissä todetut arvokkaat luontokohteet.



Kuva 1. Mäntsälän rekisterikylien rajat.

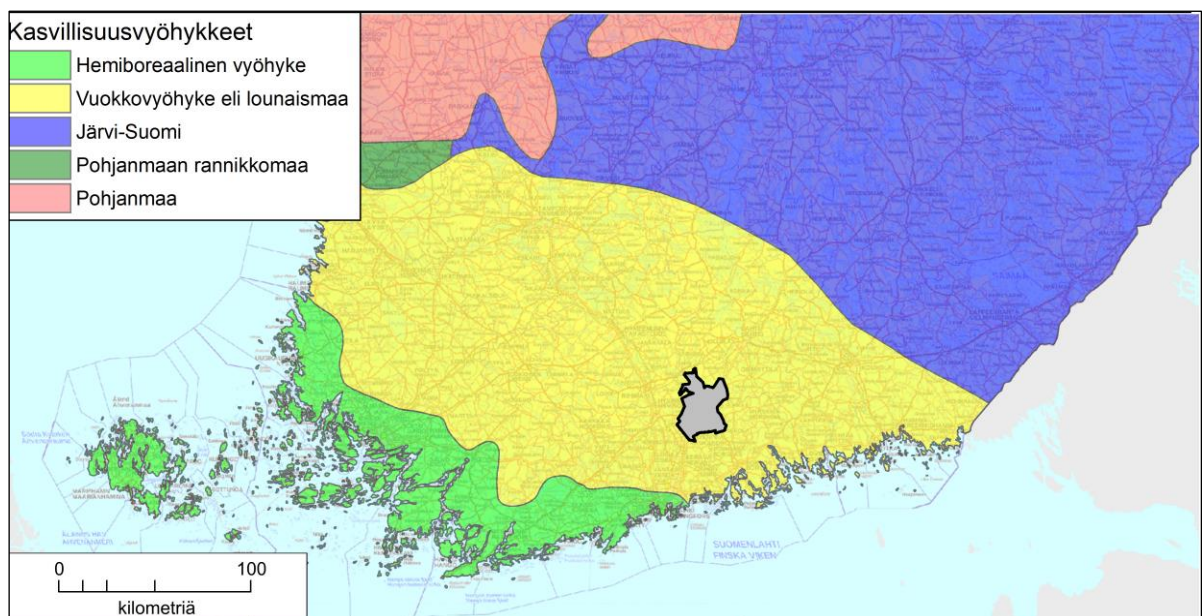
2 MÄNTSÄLÄ LUONNONMAANTIETEELLISENÄ ALUEENA

Mäntsälä kuuluu Etelä-Suomen maisemalliseen suuralueeseen, eteläisen rantaan maisemamaakuntaan ja sen sisällä eteläiseen viljelyseutuun. Seutua luonnehtivat laajahkot peltoalueet, niiden väliset metsäiset moreenimaat sekä peltojen reunoille ja teiden varsille sijoittunut asutus. Mäntsälässä ei ole valtakunnallisesti arvokkaita maisema-alueita.

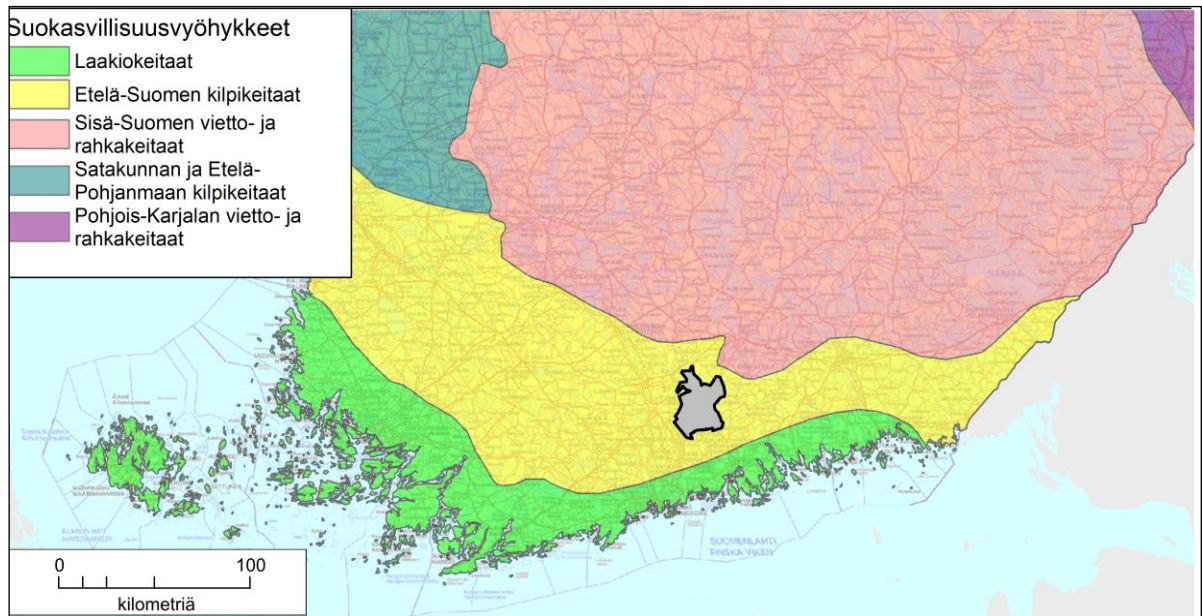
Kasvimaantieteellisessä aluejaossa Mäntsälä kuuluu eteläboreaaliseen kasvillisuusvyöhykkeeseen ja sen sisällä lounaismaan eli vuokkovyöhykkeen lohkoon (kuva 2). Alueella vallitsevat nykyisin tuoreet kangasmetsät, sillä pääosa lehtomaisista metsistä on raivattu pelloiksi. Suokasvillisuuden aluejaossa seutu kuuluu Etelä-Suomen kilpikeitaiden alueeseen (kuva 3).

Kuvissa 4 ja 5 on esitetty yleispiirteisesti Mäntsälän kallio- ja maaperä. Mäntsälä sijaitsee Salpausselkien eteläpuolisella savikkoalueella, jota leimaavat alavat pelto, niiden väliset kallioiset metsäalueet sekä järvien vähyyys. Mäntsälässä on melko runsaasti kalliomaastoa, eniten kunnan itäosissa. Kunnan pohjois- ja länsiosassa on myös runsaasti soita, joista laajimmat ovat valtakunnallisesti merkittäviä, luonnontilaltaan hyvin säilyneitä keidassoita. Mäntsälän lounaisosa on peltovaltaisinta.

Peltoalueita myötäilevät joet sivuhaaroinen tuovat maisemaan vaihtelua ja korvaavat osaltaan järvien vähyyttä. Suurimmat joet ovat kuntakeskuksen läpi laskeva Mäntsälänjoki sekä Mäntsälän keskiosan läpi laskeva Ohkolanjoki. Metsäluonto on edustavimmillaan jokivarsilla, jotka ovat säästyneet hakkuilta muita metsiä paremmin. Etenkin Ohkolanjoen varrella on useita edustavia lehtokohteita ja vanhan metsän alueita.



Kuva 2. Etelä-Suomen metsäkasvillisuusvyöhykkeet ja Mäntsälän sijainti.



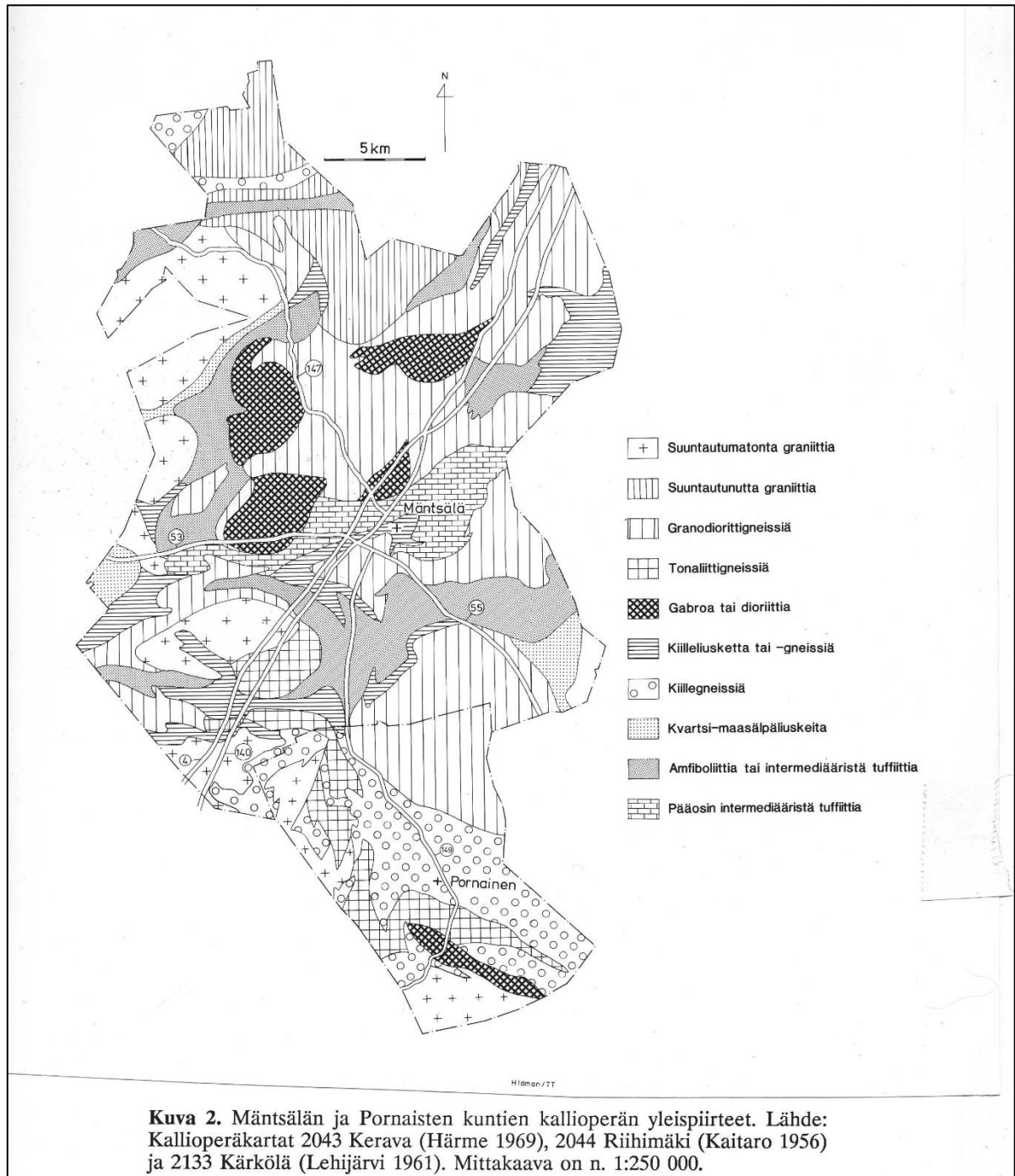
Kuva 3. Etelä-Suomen suokasvillisuusvyöhykkeet ja Mäntsälän sijainti.

3 KÄYTETTÄVISSÄ OLLEET SELVITYKSET

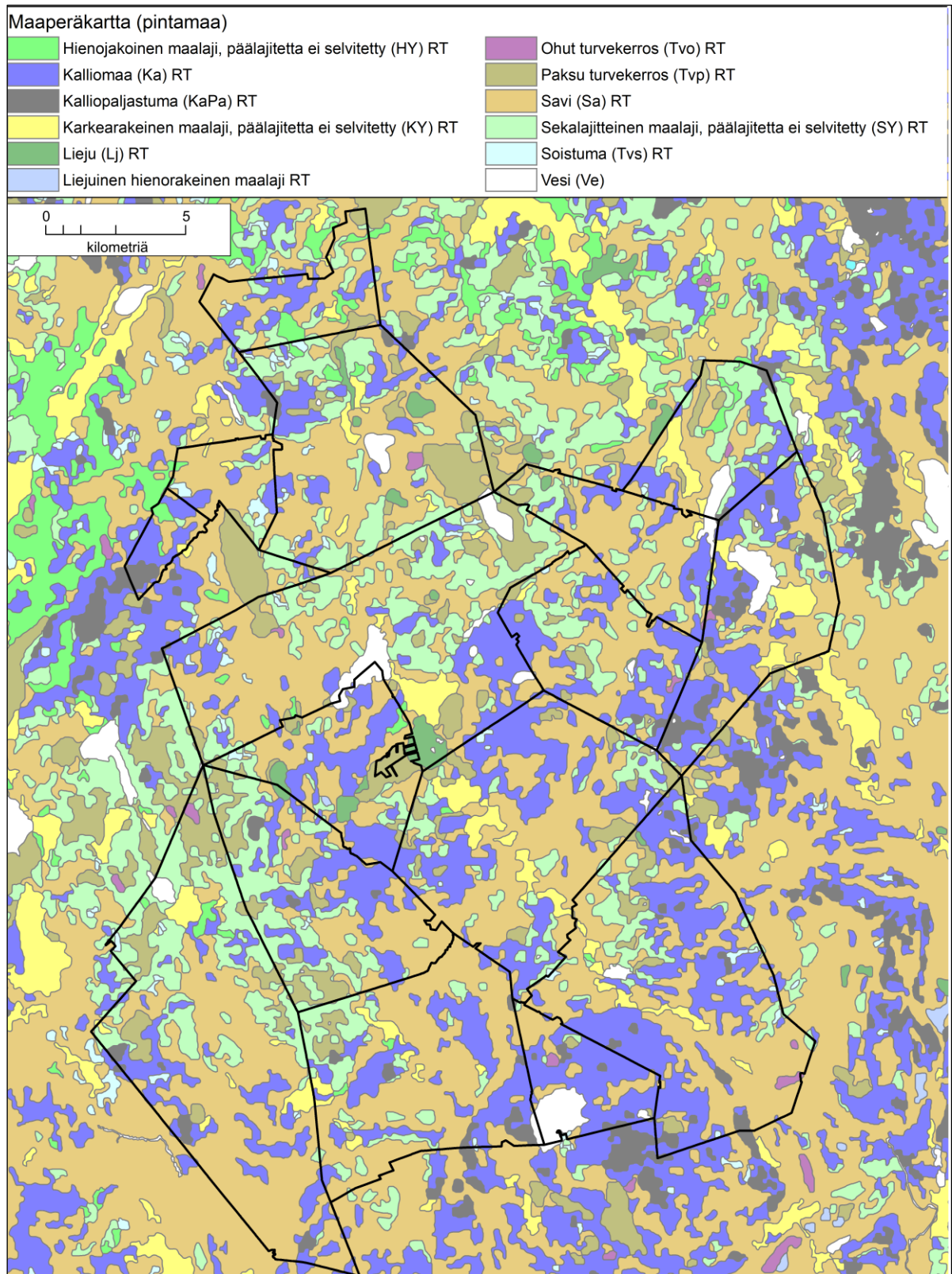
Tässä työssä käytetty lähtöaineisto on lueteltu luvussa 5.

Huomattava osa Mäntsälän luontoselvityksistä on tehty yleiskaavasuunnittelua varten. Luontoselvityksissä tarkastellut alueet ovat olleet laajoja, eikä niiden luonnonoloja ole voitu tutkia kovinkaan yksityiskohtaisesti. Yhteenvedossa todennäköisesti on jonkin verran puutteita, vaikka merkittävimmät kohteet on saatu mukaan. Puutteet koskevat esimerkiksi liito-oravan ja viitasammakon elinympäristöjä sekä uhanalaisten ja muiden huomionarvoisten eläin- ja kasvilajien esiintymispaikkoja. Näitä voi olla tavanomaisessa metsämastossa, pelto-ojien varsilla tai rakennetuilla alueillakin, joita luontoselvityksiä tehtäessä ei ole tarkoin tutkittu. Luontoselvityksiä onkin usein tarpeen tarkentaa esimerkiksi asemakaavasuunnittelun yhteydessä.

Kunkin rekisterikylän kuvauksen jälkeen on lueteltu alueella tehdyt luontoselvitykset.



Kuva 4. Mäntsälän ja Pornaisten kallioperäkartta (Geologian tutkimuskeskus 1991: Kiviainestutkimukset Mäntsälässä ja Pornaisissa)



Kuva 5. Maaperäkartta Mäntsälän alueelta. Kuvassa näkyvät myös kylien rajat. © Geologian tutkimuskeskus

4 ARVOKKAAT LUONTOKOhteET

Seuraaviin alalukuihin on koottu eri vuosina tehdyissä luontoselvityksissä rajatut arvokkaat luontokohteet, joista osa on vesilain, luonnonsuojelulain tai metsälain mukaisia kohteita ja osa muita arvokkaita kohteita. Näistä METSO-kohteet ovat vapaaehtoisen metsiensuojeluohjelma METSO:n kriteerit täyttäviä metsäkohteita (Syrjänen ym. 2016) ja LAKU-kohteet Uudenmaan luontokohteille esitettyjen pinta-ala- ja laatukriteerien mukaisia maakunnallisesti arvokkaita luontokohteita (Salminen & Aalto 2012).

Tähän selvitykseen on koottu lisäksi ympäristöhallinnon paikkatietoaineistojen tiedot (Natura-alueet, luonnonsuojelualueet, yms.). Taulukoissa on mukana myös perinnebiotooppeja, joiden päivitysinventointia tehdään vuosina 2018–2020. Niitä koskevat tiedot on saatu Uudenmaan ELY-keskuksesta.

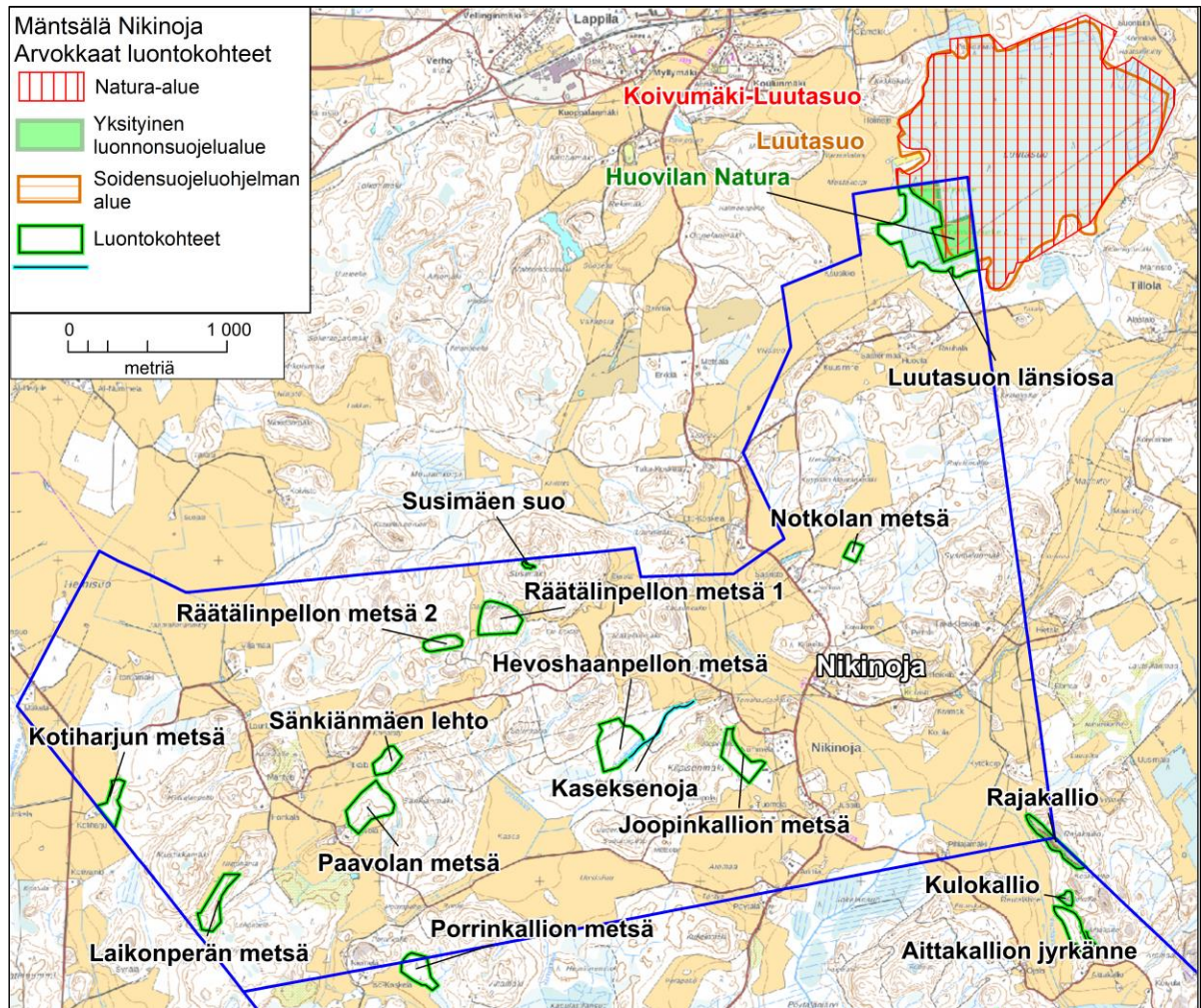
4.1 Nikinoja

Nikinojan rekisterikylä sijaitsee Mäntsälän kunnan pohjoisrajalla. Alueen pinta-ala on noin 1500 ha ja se on noin puoleksi peltoa ja puoleksi metsää. Metsät ovat pääosin käsiteltyjä talousmetsiä. Asutus keskittyy isoimpien teiden varrelle (Nikinojantie ja Mommilantie).

Nikinojan alueelta on rajattu 14 arvokasta luontokohdetta. Näistä yksi on maakunnallisesti arvokas (LAKU) ja loput paikallisesti arvokkaita. Vesilain 3 luvun 2 §:n mukaisia kohteita on yksi, metsälain 10 §:n mukaisia kohteita todettiin kaksi, 11 kohdetta täyttää METSO-ohjelman kriteerit. Lisäksi alueen pohjoisosaan ulottuu Natura 2000 -alue.

Lähteet

Routasuo, P., Lammi, E. & Vauhkonen, M. 2021: Mäntsälän yleiskaavan luontoselvitykset 2019. – Ympäristösuunnittelu Enviro Oy.



Nikinojan rekisterikylän arvokkaat luontokohteet.

Nikinojan rekisterikylän arvokkaat luontokohteet.

Kohde	Tyyppi
Kotiharjun metsä	METSO-kohde
Laikonperän metsä	METSO-kohde
Paavolan metsä	METSO-kohde
Sänkiänmäen lehto	METSO-kohde
Porrinkallion metsä	METSO-kohde
Susimäen suo	Metsälakikohde
Räätälinpellon metsä 1	METSO-kohde
Räätälinpellon metsä 2	METSO-kohde
Hevoshaanpellon metsä	METSO-kohde
Kaseksenoja	Vesilakikohde

Joopinkallion metsä	METSO-kohde
Rajakallio	Metsälakikohde
Notkolan metsä	METSO-kohde
Luutasuon länsiosa	METSO-kohde, LAKU-kohde
Koivumäki-Luutasuo	Natura 2000-alue (FI0323001)
Luutasuo	Soidensuojeluohjelman kohde (SSO040095)
Huovilan Natura	Luonnonsuojelualue (YSA201365)

Lajistoselvitykset Nikinojan rekisterikylän alueella

Liito-orava	Viitasam- makko	Saukko	Lepakot	Sudenkoren- not	
ei	ei	ei	ei	ei	



Notkolan metsäaluetta Nikinojan rekisterikylän itäosassa.

4.2 Numminen

Nummisen rekisterikylä sijaitsee Mäntsälän keskustaajaman lounaispuolella. Koko kylän pinta-ala on hieman yli 5000 hehtaaria, mutta sen pohjoisosa on tarkasteltu osana Kirkonkylän osayleiskaavan luontoselvitystä (Lumotron 2018).

Nummisen kylän luoteisosa on suurimmaksi osaksi rakentamatonta metsätalousmaata, jonka läpi kulkevat rautatie ja valtatie 4 sekä idempänä maantie 140. Pääosa kylän keski- ja itäosasta on haja-asutusaluetta, jota luonnehtivat peltoalueet ja niiden väliset metsäselänteet. Nummisen halki virtaa pohjoisesta etelään Mustijoki ja Isojärven läntisin osa kuuluu kylään.

Selvityksessä todettiin Nummisen alueelta 13 arvokasta luontokohdetta. Kohteet ovat paikallisesti arvokkaita lukuun ottamatta vesilain 2 luvun 11 §:n mukaisia kohteita. Metsälain 10 §:n mukaisia kohteita todettiin seitsemän, neljä on vesilain 2 luvun 11 §:n mukaisia pienvesiä, viisi on perinnebiotooppeja ja kuusi uhanalaisia luontotyyppiä. Osa kohteista sisältää useampia eri tyyppiä. Kylän alueella on lisäksi yksi erityisesti suojeltavan lajin esiintymisalue (Kuljunoja).

Lähteet

Routasuo, P., Lammi, E. & Vauhkonen, M. 2021: Mäntsälän yleiskaavan luontoselvitykset 2019. – Ympäristösuunnittelu Enviro Oy.

Nummisen rekisterikylän luontokohteet.

Kohde	Tyyppi
Koivulan suo ja lampi	Vesilakikohde, metsälakikohde, uhanalainen luontotyyppi
Lamminmetsän suot	Vesilakikohde, metsälakikohde, uhanalainen luontotyyppi
Nummisen joenvarsilaidun	Perinnebiotooppi
Nuutinmäen laidun	Perinnebiotooppi
Hakalan niitty	Perinnebiotooppi
Ylikartanon laidun	Perinnebiotooppi
Horsmankallio	Metsälakikohde
Kankaansuo	Vesilakikohde, metsälakikohde, uhanalainen luontotyyppi
Heinolan laidun	Perinnebiotooppi
Haninsuon lampi	Vesilakikohde
Laavunsuo	Metsälakikohde, uhanalainen luontotyyppi

Karvassuo	Metsälakikohde, uhanalainen luontotyyppi
Sammalsuo	Metsälakikohde, uhanalainen luontotyyppi
Kuljunoja	Eryityisesti suojeltavan lajin esiintymispaikka (ERA201405), rajauspäätös

Lajistoselvitykset Nummisen rekisterikylän alueella

Liito-orava	Viitasam- makko	Saukko	Lepakot	Sudenkoren- not
ei	ei	ei	ei	ei

4.3 Ohkola

Ohkolan rekisterikylän eteläosasta inventoitiin vuonna 2019 2230 ha:n laajuinen Hyökännymmelta Arolaan ja Jokelanseutuun ulottuva alue, joka sijaitsee kunnan etelärajalla (Routasuo ym. 2021). Ohkolan pohjoisosa on inventoitu vuonna 2016 (Ympäristösuunnittelu Enviro Oy 2016). Rekisterikylän kokonaispinta-ala on 7400 ha. Alue on suurelta osin peltoa. Melko tasaiseen peltomaisemaan tuovat vaihtelua alueen länsirajalla oleva Hyökännummen taajama ja sen viereinen kallioinen metsäalue. Itäosassa maisemaelementtinä on Ohkolanjoki ympäröivine metsäalueineen. Joen itäpuolella on lisäksi kallioinen, rekisterikylän ylittävä metsäselänne.

Alueelta löytyi kaikkiaan 15 arvokasta luontokohdetta, joista viisi on uhanalaisten saralajien kasvupaikkoja ja kaksi metsälain mukaisia kallioalueita. Hyökännummen Soidinsuo on maakunnallisesti arvokas keidassuo, joka oli ehdolla myös soiden-suojelun toteutumatta jääneeseen täydennysohjelmaan. Muut alueen merkittävät luontokohteet keskittyvät Ohkolanjoen varteen, jossa on maakunnallisesti arvokkaita (LAKU, METSO) jokivarsimetsiä. Osa Ohkolanjoen varresta on Ohkolanjoen Natura 2000 -aluetta. Natura-alueessa on mukana myös Sandbergin niitty -niminen perinneympäristönä tärkeä niitty.

Lähteet

Ympäristösuunnittelu Enviro Oy 2002: Hyökännummen osayleiskaava-alueen luontoselvitys. – Mäntsälän kunta.

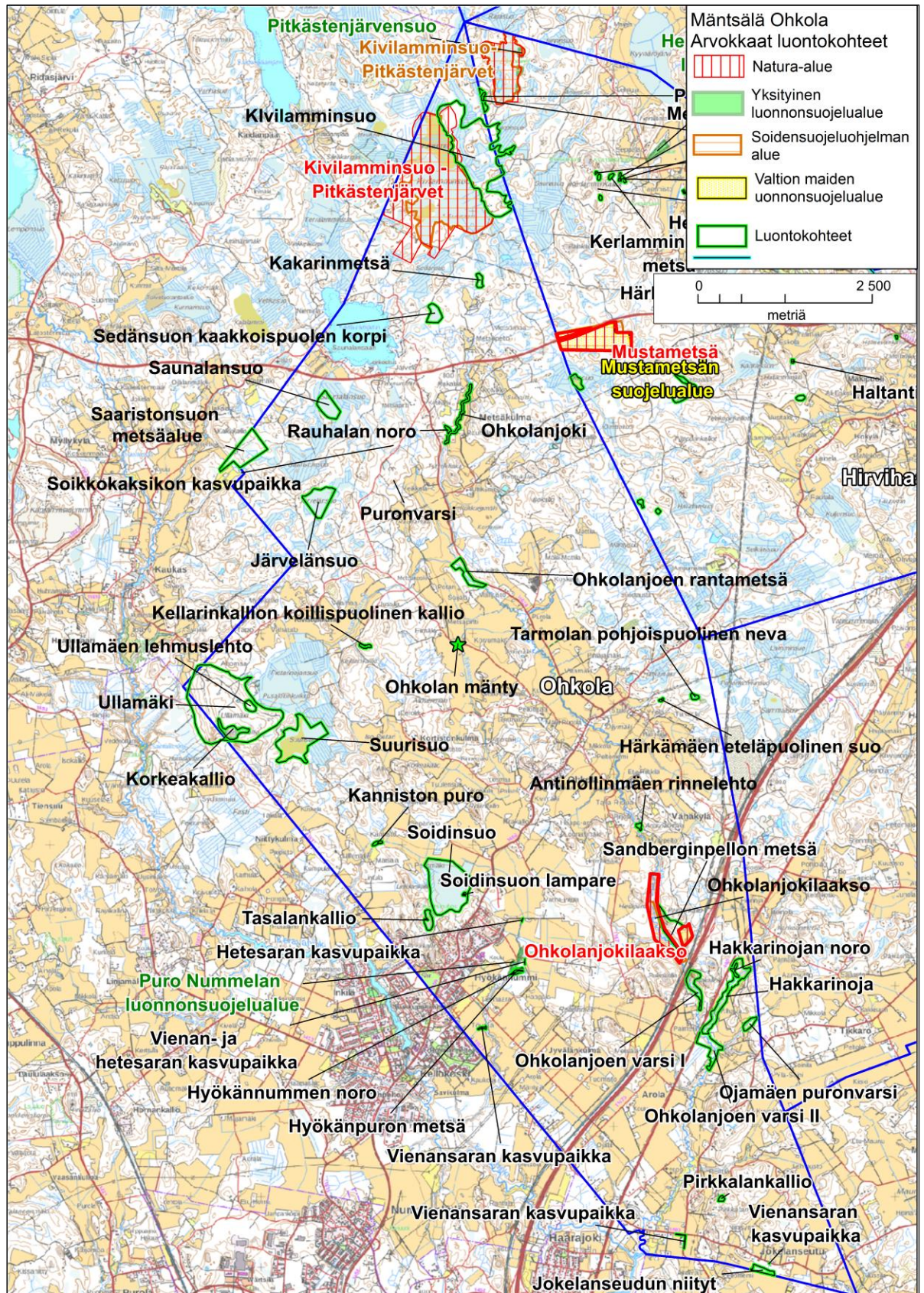
Ympäristösuunnittelu Enviro Oy 2005a: Mäntsälän kunnan Ohkolan osayleiskaavan luontoselvitys. – Mäntsälän kunta.

Ympäristösuunnittelu Enviro Oy 2005b: Etelä-Mäntsälän, Hirvihaaran ja Numminen-Onkimaa alueiden arvokkaat luontokohteet. – Mäntsälän kunta.

Ympäristösuunnittelu Enviro Oy 2005c : Mäntsälän kunnan Arola–Jokelanseudun osayleiskaavan luontoselvitys. – Mäntsälän kunta.

Ympäristösuunnittelu Enviro Oy 2016: Ohkolan osayleiskaava-alueen luontoselvitys.
– Mäntsälän kunta.

Routasuo, P., Lammi, E. & Vauhkonen, M. 2021: Mäntsälän yleiskaavan luontoselvitykset 2019. – Ympäristösuunnittelu Enviro Oy.



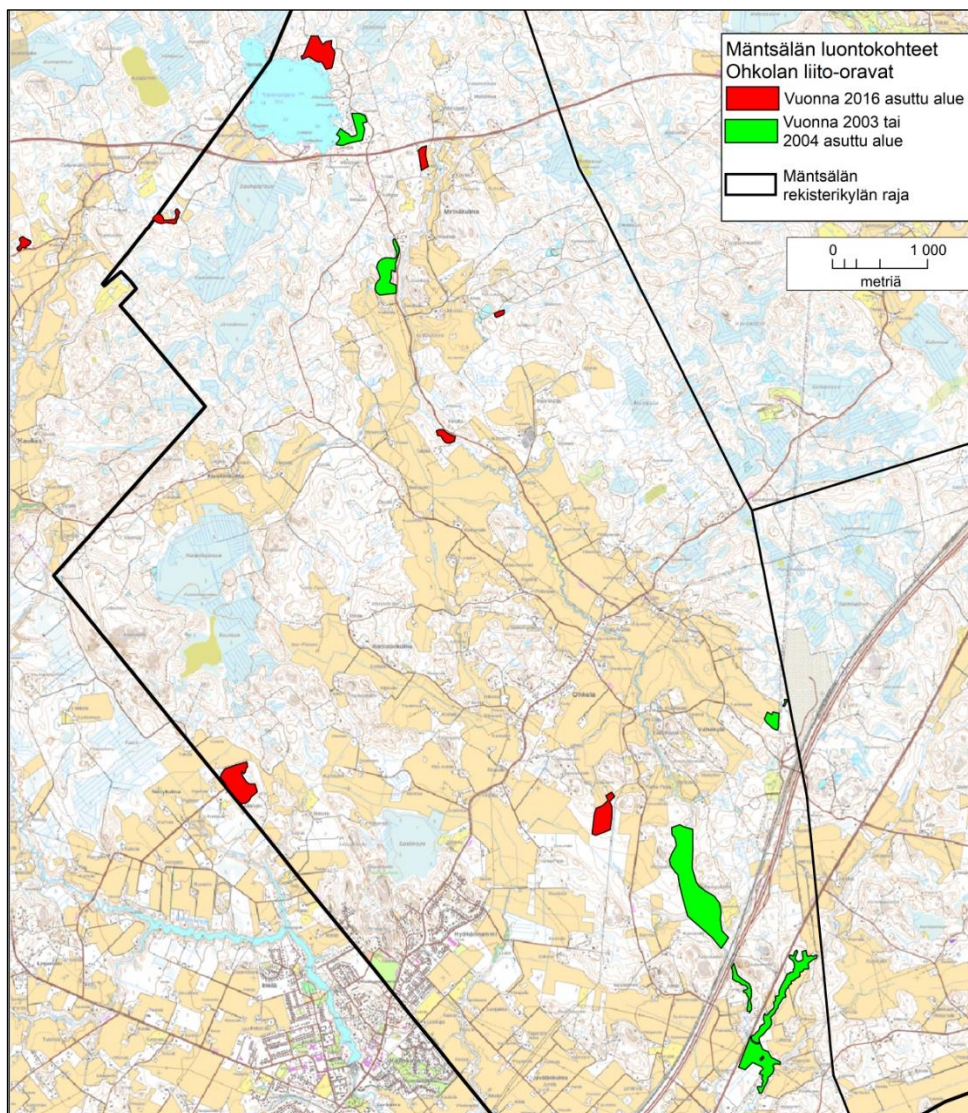
Ohkolan rekisterikylän luontokohteet.

Kohde	Tyyppi
Soidinsuo	LAKU-kohde, metsälakikohde, uhanalainen luontotyyppi
Tasalankallio	Metsälakikohde
Hetesaran kasvupaikka	Uhanalaisen kasvilajin esiintymä
Vienan- ja hetesaran kasvup.	Uhanalaisen kasvilajin esiintymä
Hyökänpuron metsä	Metsä- ja vesilakikohde, METSO-kohde
Vienansaran kasvupaikka	Uhanalaisen kasvilajin esiintymä
Sandberginpellon metsäalue	Metsälakikohde, LAKU-kohde, METSO-kohde
Ohkolanjoen varsi 1	Metsälakikohde, liito-oravan elinympäristö
Ohkolanjoen varsi 1	Metsälakikohde, liito-orava, uhanalainen luontotyyppi
Hakkarinoja	Metsälakikohde, METSO-kohde, LAKU-kohde
Ojamäen puronvarsilehto	Metsälakikohde, uhanalainen luontotyyppi
Pirkkalankallio	Metsälakikohde
Vienansaran kasvupaikka	Uhanalaisen kasvilajin esiintymä
Jokelanseudun niityt	Uhanalaisten kasvilajien esiintymiä
Vienansaran kasvupaikka	Uhanalaisen kasvilajin esiintymä
Suurisuo	Uhanalainen luontotyyppi
Kakarinmetsä	Metsälain ympäristötukialue
Kivilamminsuu	Arvokas moreenimuodostuma, reunamoreenivallien ryhmä, osa Natura 2000 -alueella.
Ullamäki	Arvokas moreenimuodostuma, vastasivun drumliini.
Sedänsuon kaakkoispuolen korpi	Metsälain ympäristötukialue
Saunalansuo	Uhanalainen luontotyyppi
Järvelänsuo	Uhanalainen luontotyyppi
Ohkolanjoki	Metsälaki, Vesilaki
Rauhalan noro	Vesilaki
Ohkolan mänty	Luonnonmuistomerkki
Ohkolanjoen rantametsä	Metsälaki
Kellarinkallion koillispuolinen kallio	Metsälaki
Antinollinmäen rinnelehto	Metsälaki, Uhanalainen luontotyyppi
Tarmolan pohjoispuolinen neva	Metsälaki
Härkämäen eteläpuolinen suo	Metsälaki
Ullamäen lehmuslehto	Osittain hakattu lehmuslehto
Korkeakallio	Metsälaki

Kanniston puro	Vesilaki
Saaristonsuon metsäalue	4. vaihemaakuntakaavan suojelualuevaraus
Kivilamminsuo-Pitkästenjärvet	Natura 2000-alue (FI0100059)
Kivilamminsuo-Pitkästenjärvet	Soidensuojeluohjelman alue (SSO010022)
Ohkolanjokilaakso	Natura 2000-alue (FI0100061)
Nummelan puro	Luonnonsuojelualue (YSA236336)
Sandbergin pelto	Perinnebiotooppi (kuuluu Ohkolanjoen Natura-alueeseen)

Lajistoselvitykset Ohkolan rekisterikylän alueella

Liito-orava	Viitasammakko	Saukko	Lepakot	Sudenkorennot
2016 pohjoisosa 2003–2004 eteläosa	ei	ei	ei	ei



Ohkolan rekisterikylän liito-orava-alueet.

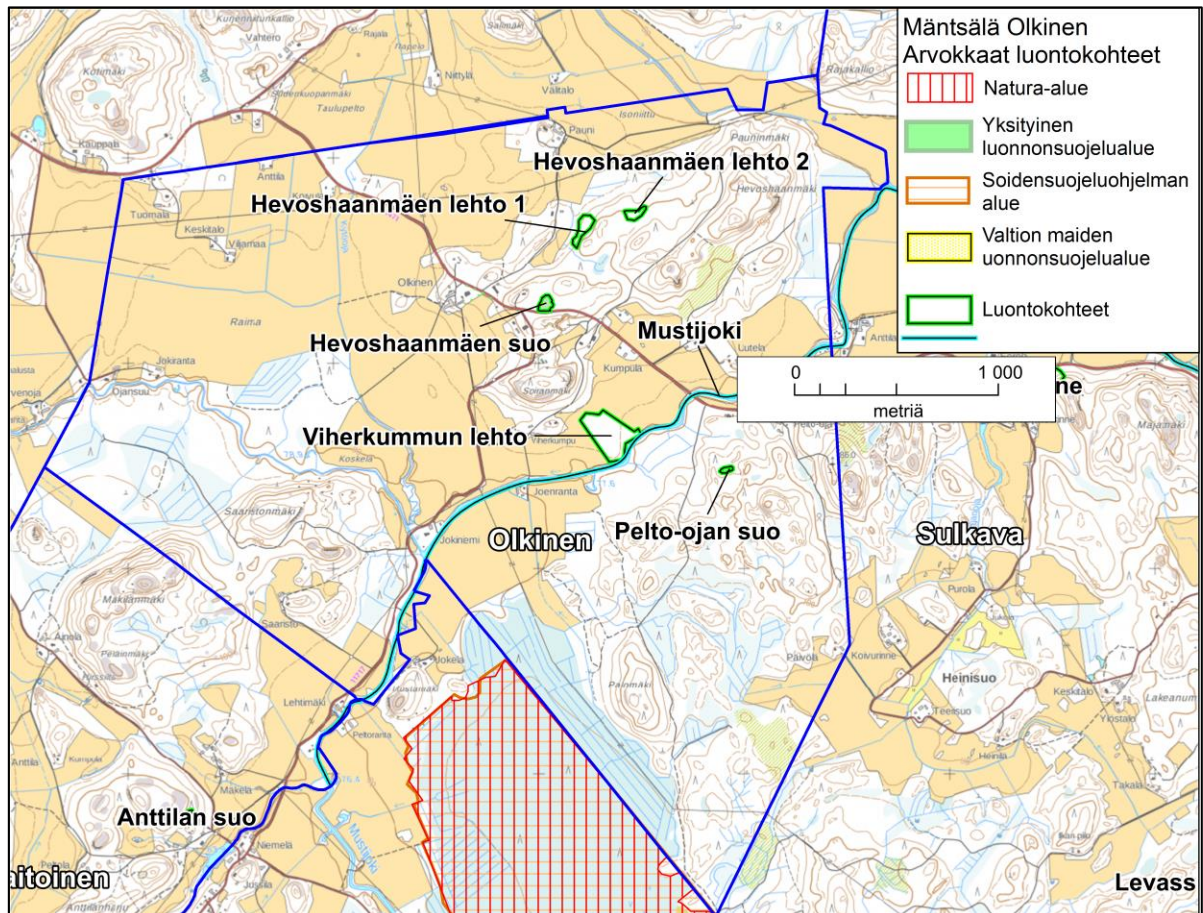
4.4 Olkinen

Olkisen rekisterikylä sijaitsee Mäntsälän kunnan pohjoisrajalla. Alueen pinta-ala on 990 ha. Alueella on kolme isompaa peltojen ympäröimää metsäaluetta; yhteensä noin kolmasosa alueesta on peltoa ja loput metsää. Metsät ovat pääosin puustoltaan melko nuoria talousmetsiä. Alueella olevat pienet suot ja soistumat on pääosin ojitettu. Asutus on vähäistä.

Selvityksessä Olkisten alueelta löytyi kuusi arvokasta luontokohteita, jotka kaikki olivat paikallisesti arvokkaita. Metsälain 10 §:n mukaisia kohteita todettiin kaksi, kolme oli arvokkaita lehtoalueita ja yksi jokiympäristö.

Lähteet

Routasuo, P., Lammi, E. & Vauhkonen, M. 2021: Mäntsälän yleiskaavan luontoselvitykset 2019. – Ympäristösuunnittelu Enviro Oy.



Olkisen rekisterikylän arvokkaat luontokohteet.

Olkisen rekisterikylän arvokkaat luontokohteet.

Kohde	Tyyppi
Mustijoki	Keskisuuri savimaiden joki
Hevoshaanmäen suo	Metsälakikohde
Hevoshaanmäen lehto 1	Uhanalainen luontotyyppi
Hevoshaanmäen lehto 2	Uhanalainen luontotyyppi
Viherkummun lehto	Uhanalainen luontotyyppi
Pelto-ojan suo	Metsälakikohde

Lajistoselvitykset Olkisten rekisterikylän alueella

Liito-orava	Viitasammakko	Saukko	Lepakot	Sudenkorennot
ei	ei	ei	ei	ei

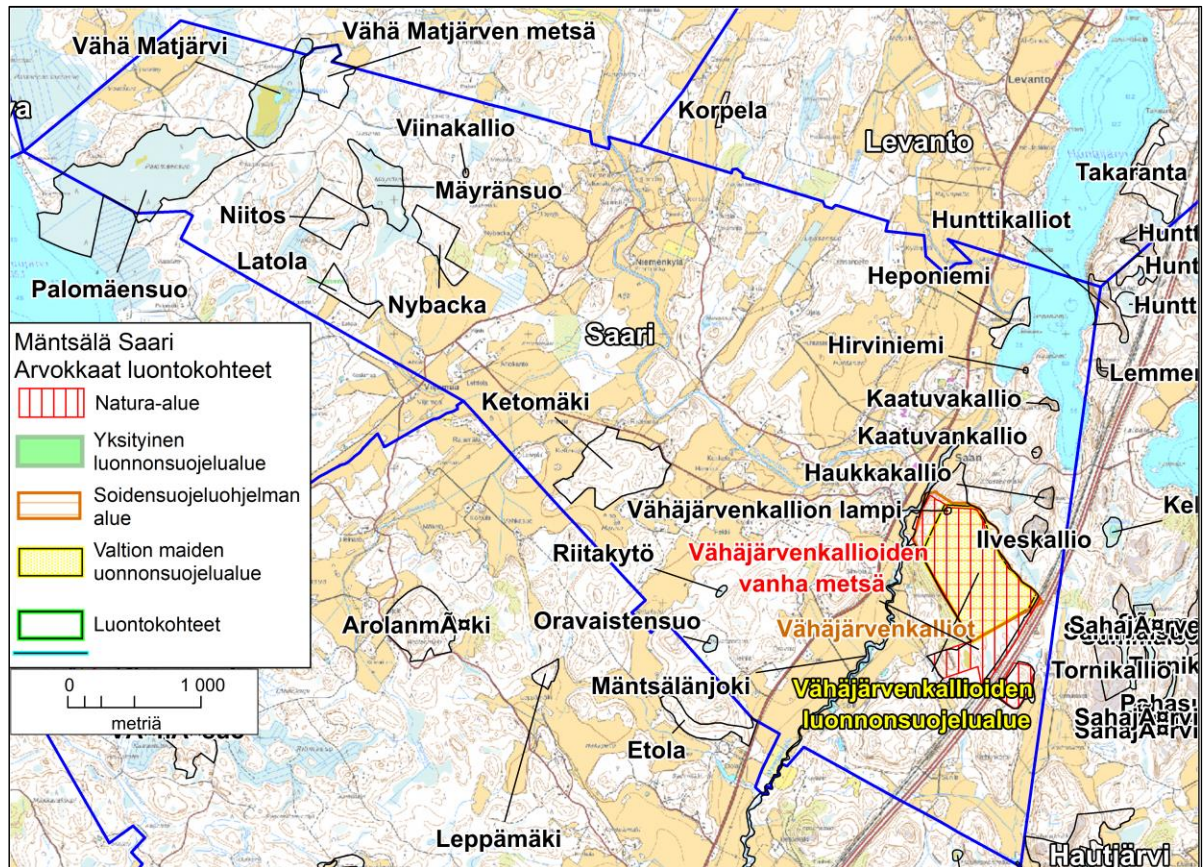
4.5 Saari

Saaren rekisterikylä sijaitsee Mäntsälän kunnan koillisosassa Lahden moottoritien ja Vanhan Lahdentien varrella. Sen pinta-ala on 2148 hehtaaria. Alueen länsiosassa on laaja metsä- ja suoalue, josta on rajattu useita luontokohteita. Keski-osassa on peltojen ympäröimiä metsäsaarekkeita ja idässä teiden välissä on yhtenäisempi metsäalue, josta osa on rajattu Vähjärvenkallioiden Natura 2000 -alueeksi. Koilliskulmaan ulottuu alueen ainoa järvi, Hunttijärvi.

Saaren alueelta rajatuista arvokkaista luontokohteista pääosa on pienehköjä metsälain 10 §:n mukaisia erityisen tärkeitä elinympäristöjä. Länsiosassa on rajattu laajempia metsäalueita ja soita. Monet metsät täyttävät myös METSO-ohjelman kriteerit.

Lähteet

Luontoselvitys Metsänen 2016: Luontokartoitus Levanto, Saari, Hautjärvi ja Kaukalampi -kylien alueella.



Saaren rekisterikylän arvokkaat luontokohteet.

Saaren rekisterikylän arvokkaat luontokohteet.

Kohde	Tyyppi
Kaatuvankallio	Metsälaki: kallio
Kaatuvakallio	Metsälaki: kallio, jyrkänne, louhikko
Hirviniemi	Metsälaki: kallio
Haukkakallio	METSO-kohde, vanhaa kalliomännikköä, Metsälaki: kallio ja jyrkänne
Ilveskallio	METSO-kohde, vanhaa kalliomännikköä, Metsälaki: kallio ja louhikko
Heponiemi	osittain luonnontilainen monipuolinen metsä
Oravaistensuo	Metsälaki: vähäpuustoinen suo, vesitalous kunnossa
Viinakallio	Metsälaki: kallio
Nybacka	Kuusi ja haapametsää: METSO II-III, lepakkopotentialinen
Ketomäki	Uudistuskypsää kuusivaltaista metsää, jossa haaparyhmiä, METSO II-III
Latola	METSO: II-III
Vähä Matjärvi	soidensuojeluohjelman täydennyskohde
Palomäensuo	oijttamaton suo, linnustoarvoja
Niitos	METSO: II-III, uudistuskypsää kuusivaltaista metsää

Mäyränsuo	Yli 10 ha:n suoyhdistymä, joka tältä osin ojitettamaton
Vähä Matjärven metsä	METSO II-III luokan kohde
Vähäjärvenkallion lampi	Metsälaki ja Vesilaki: pieni luonnontilainen suolampi
Vähäjärvenkallio	Natura- ja Is-aluetta laajempi rajaus.
Mäntsälänjoki	pitkä perkaamaton jokiosuus maaseutu ympäristössä
Riitakytö	Metsälaki: vähäpuustoinen suo
Vähäjärvenkallio, Metsälä	Natura-ohjelman vanha kuusikko
Hunttikalliot	Metsälaki: jyrkänne, kallio
Vähäjärvenkallioiden vanha metsä	Natura 2000-alue (FI0100057)
Vähäjärvenkalliot	Vanhojen metsien suojeluohjelman kohde (AMO000036)
Vähäjärvenkallioiden luonnonsuojelualue	Luonnonsuojelualue (MHA001212)

Lajistoselvitykset Saaren rekisterikylän alueella

Liito-orava	Viitasammakko	Saukko	Lepakot	Sudenkorennot
(2016) potentiaaliset alueet rajattiin	(2016) potentiaaliset alueet rajattiin	(2016) potentiaaliset alueet rajattiin	(2016) potentiaaliset alueet rajattiin	(2016) potentiaaliset alueet rajattiin

4.6 Sulkava

Sulkavan rekisterikylä sijaitsee Mäntsälän kunnan pohjoisosassa. Alueen pinta-ala on 5100 ha. Sulkavan alueesta on noin 2/3 on metsää, peltoa on etenkin alueen keskiosassa. Sulkavan alueella on paljon pieniä soita, jotka ovat lähes kaikki ojitettuja. Eteläosassa on myös laajempia suoalueita, mutta nämäkin on pääosin ojitettu. Alueella on yksi järvi (Sulkavanjärvi) ja yksi lampi (Lammijärvi). Asutusta on etenkin Oitintien ja Nikinojantien varrella.

Selvityksessä Sulkavan alueelta löytyi 18 arvokasta luontokohdetta, joista kolme on maakunnallisesti arvokkaita (LAKU) ja loput paikallisesti arvokkaita. Vesilain 2 luvun 11 §:n mukaisia kohteita on 3, metsälain 10 §:n mukaisia kohteita todettiin 7 ja 5 kohdetta täyttää METSO-ohjelman kriteerit. Muilla kohteilla on uhanalaisia luontotyyppisiä.

Lähteet

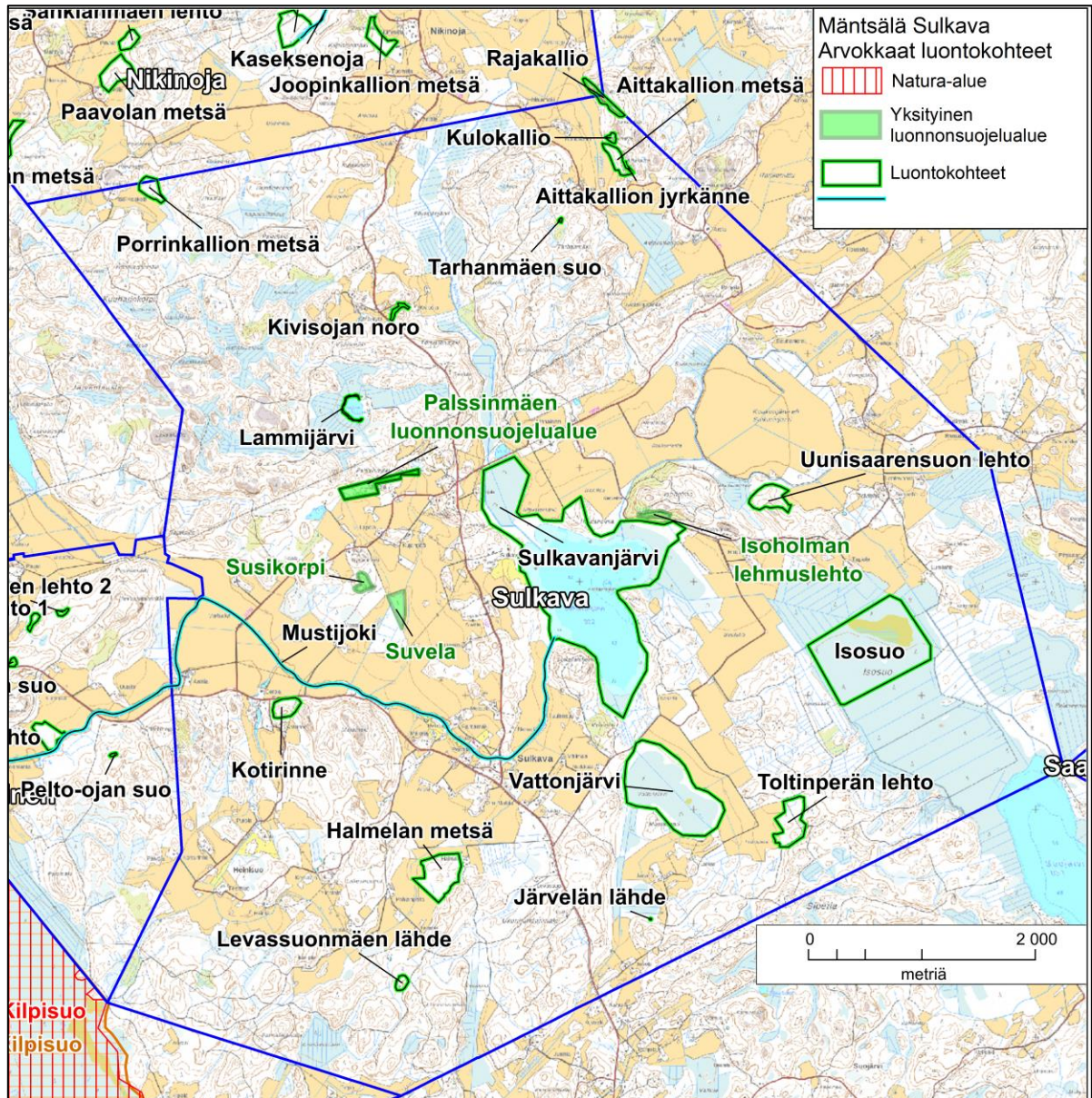
Routasuo, P., Lammi, E. & Vauhkonen, M. 2020: Mäntsälän yleiskaavan luontoselvitykset 2019. – Ympäristösuunnittelu Enviro Oy.

Sulkavan rekisterikylän arvokkaat luontokohteet.

Kohde	Tyyppi
Kotirinne	METSO-kohde
Halmelan metsä	METSO-kohde
Levassuonmäen lähde	Vesilakikohde, Metsälakikohde
Vattonjärvi	Arvokas suokokonaisuus, LAKU-kohde
Toltinperän lehto	Uhanalainen luontotyyppi
Isosuo	Arvokas suokokonaisuus, LAKU-kohde
Sulkavanjärvi	METSO-kohde, LAKU-kohde
Uunisaarensuon lehto	Uhanalainen luontotyyppi
Lammijärvi	Metsälakikohde
Kivisojan noro	Vesilakikohde, Metsälakikohde
Porrinkallion metsä	METSO-kohde
Tarhanmäen suo	Metsälakikohde
Aittakallion jyrkänne	Metsälakikohde
Aittakallion metsä	METSO-kohde
Kulokallio	Metsälakikohde
Järvelän lähde	Vesilakikohde, Metsälakikohde
Rajakallio	Metsälakikohde
Mustijoki	Keskisuuri savimaiden joki
Susikorpi	Luonnonsuojelualue (YSA206888)
Suvela	Luonnonsuojelualue (YSA242309)
Isoholman lehmuslehto	Suojeltu luontotyyppi (LTA200677)
Palssinmäen luonnonsuojelualue	Määräaikainen rauhoitusalue
Sulkava gårdin laitumet	Perinnebiotooppi

Lajistoselvitykset Sulkavan rekisterikylän alueella

Liito-orava	Viitasammakko	Saukko	Lepakot	Sudenkorennot	Linnut
ei	ei	ei	ei	ei	ei



Sulkavan rekisterikylän arvokkaat luontokohteet.

4.7 Sälinkää

Sälinkään rekisterikylä sijaitsee kirkonkylän taajaman luoteispuolella Kilpijärven länsi-, pohjois- ja itäpuolella. Alueen pinta-ala on 7431 hehtaaria. Sälinkään länsiosassa Kaanaanjoen (Mustijoen) ympärillä on laajoja peltoja ja pienempiä pelto-alueita on siellä täällä. Itäosa on pääosin metsäinen. Alueella on Kilpijärven lisäksi useita muitakin järviä sekä lampia, joista suurimpia ovat Suojärvi, Joutsjärvi ja Pitkäjärvi.

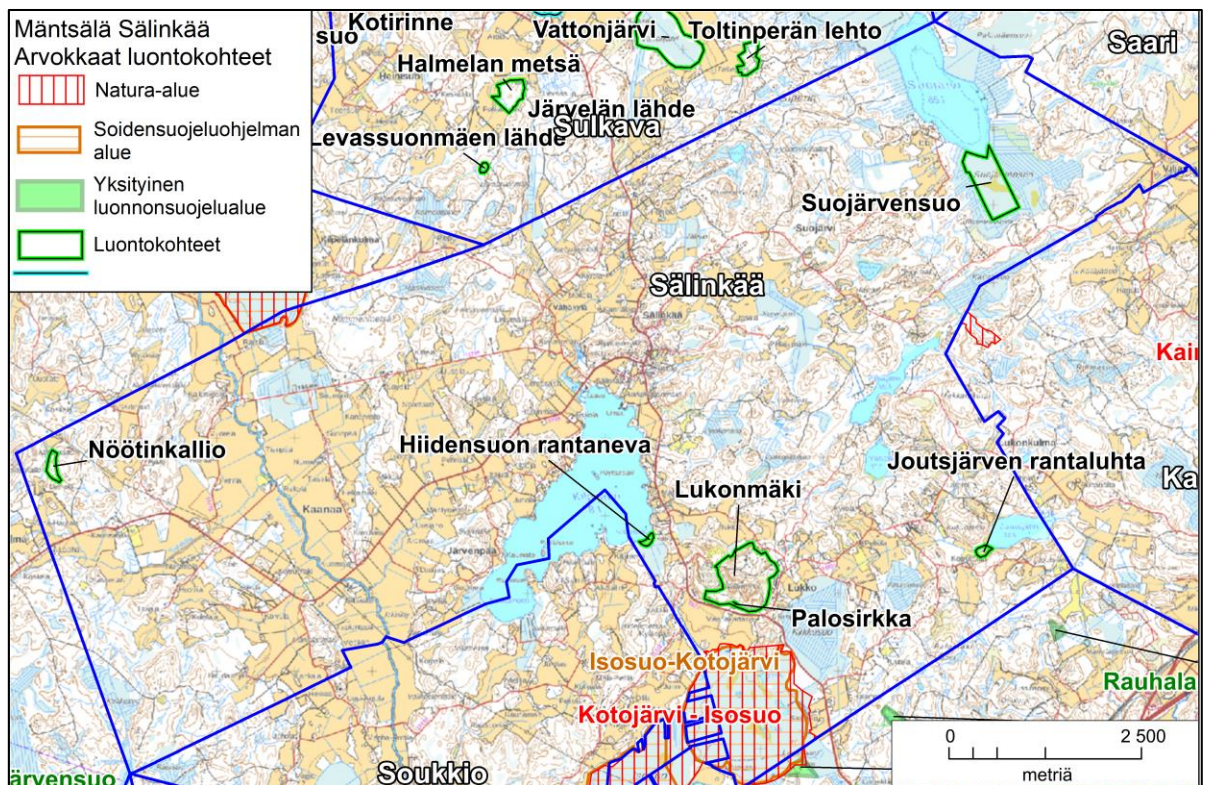
Sälinkään alueelta on rajattu vain muutamia luontokohteita, joista kaksi on järvien rantoja/-luhtia, yksi suoalue ja yksi metsäalue. Lukonmäki on arvokas

harjualue, jolla on myös erityisesti suojeltavan palosirkan esiintymä. Sälinkään eteläosassa on Kotojärvi–Isosuo Natura 2000 -alue.

Lähteet

Ympäristösuunnittelu Enviro Oy 2008: Mäntsälän Soukkion ja Sälinkään kylien luontoselvitys.

Ympäristösuunnittelu Enviro Oy 2013: Mäntsälän Sälinkään ja Soukkion osayleiskaavan luontoselvitys.



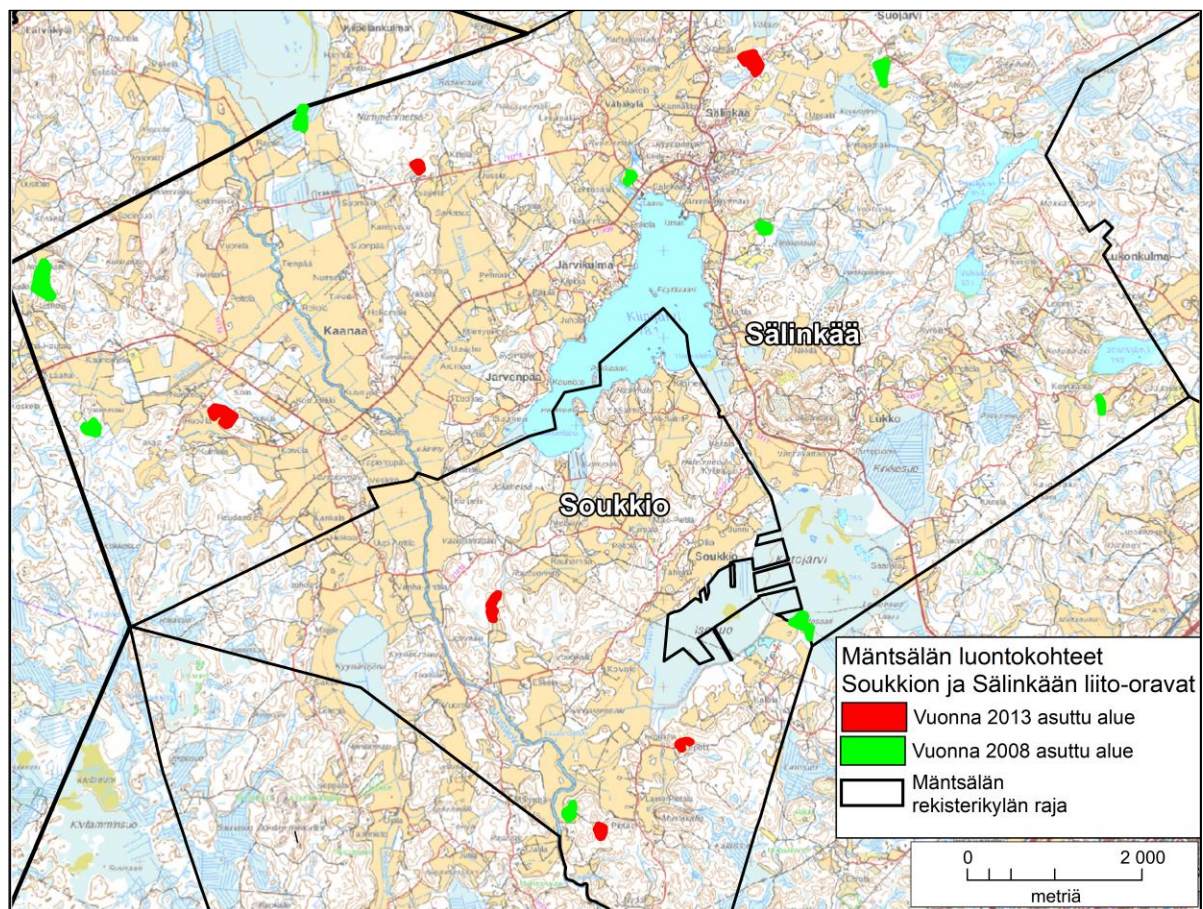
Sälinkään rekisterikylän arvokkaat luontokohteet

Sälinkään rekisterikylän arvokkaat luontokohteet

Kohde	Tyyppi
Joutsjärven rantaluhta	Paikallisesti arvokas luontokohde
Hiidensuon rantaneva	Kilpijärven rantasuo
Palosirkka	Palosirkkan (VU) esiintymispaikka
Suojärvensuo	Ojittamaton vähäpuustoinen suo
Nöötinkallio	Vanhan metsän alue, lehtokorpea, liito-orava
Lukonmäki	Maakunnallisesti arvokas harjualue
Kotojärvi-Isosuo	Natura 2000 -alue (FI0100058)
Kotojärvi-Isosuo	Soidensuojeluohjelman kohde (SS0010023)

Lajistoselvitykset Sälinkään rekisterikylän alueella

Liito-orava	Viitasammakko	Saukko	Lepakot	Sudenkorennot	Linnut
2008, 2013	ei	ei	ei	ei	ei



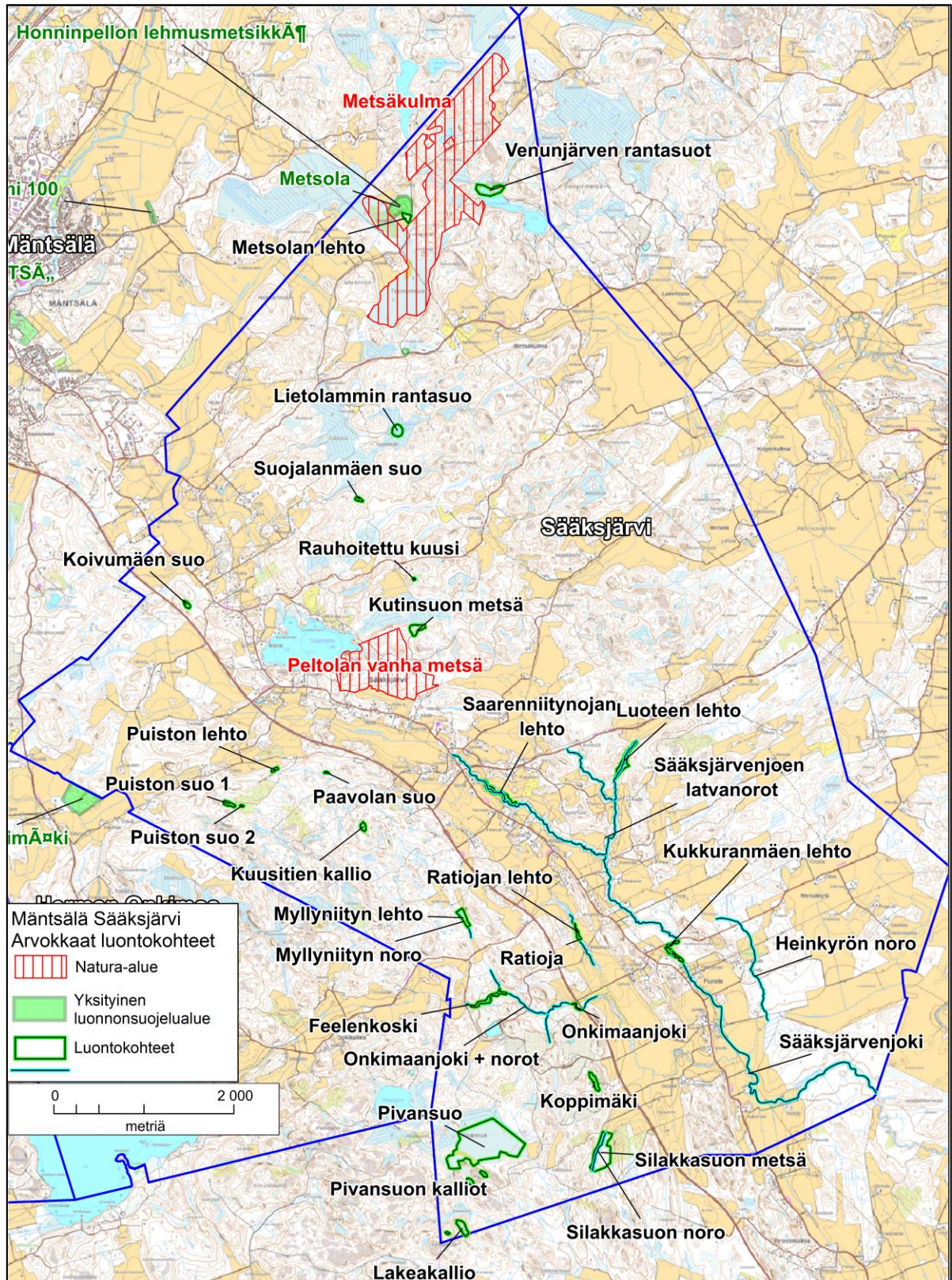
Liito-oravan asuttamat alueet Soukkion ja Sälinkään rekisterikylissä.

4.8 Sääksjärvi

Sääksjärven rekisterikylä sijaitsee Mäntsälän keskustaajaman kaakkoispuolella Porvoontien molemmin puolin. Alueen pinta-ala on 6480 ha. Sääksjärven alueella on kaksi järveä (Sääksjärvi ja Venunjärvi) sekä yksi lampi (Lietolampi). Alueesta suurin osa on metsäistä, peltoa on lähinnä Porvoontien ja Sääksjärventien varrella. Selvityksessä Sääksjärven alueelta löytyi 28 arvokasta luontokohdetta. Kohteista kolme on maakunnallisesti arvokkaita, loput ovat paikallisesti arvokkaita. Metsälain 10 §:n mukaisia kohteita todettiin 19, kahdeksan on vesilain 2 luvun 11 §:n mukaisia, 2 vesilain 3 luvun 2 §:n mukaisia ja yksi on luonnonsuojelulain nojalla rauhoitettu luonnonmuistomerkki. Osa kohteista sisältää useampia erillisiä rajauksia.

Lähteet

Routasuo, P., Lammi, E. & Vauhkonen, M. 2021: Mäntsälän yleiskaavan luontoselvitykset 2019. – Ympäristösuunnittelu Enviro Oy.



Sääksjärven rekisterikylän arvokkaat luontokohteet.

Sääksjärven rekisterikylän arvokkaat luontokohteet.

Kohde	Tyyppi
Feelenkoski	Vesilakikohde, uhanalainen luontotyyppi
Onkimaanjoki + norot	Vesilakikohde
Onkimaanjoki	Metsälakikohde
Pivansuo	LAKU-kohde, Metsälakikohde, uhanalainen luontotyyppi
Pivansuon kalliot	Metsälakikohde
Lakeakallio	Metsälakikohde
Silakkasuon metsä ja noro	Metsä- ja vesilakikohde, uhanalainen luontotyyppi
Koppimäki	Metsälakikohde
Myllyniityn lehto ja noro	Metsä- ja vesilakikohde, uhanalainen luontotyyppi
Kuusitien kallio	Metsälakikohde
Puiston suot	Metsälakikohde, uhanalainen luontotyyppi
Puiston lehto	Uhanalainen luontotyyppi
Paavolan suo	Metsälakikohde, uhanalainen luontotyyppi
Koivumäen suo	Metsälakikohde, uhanalainen luontotyyppi
Suojalanmäen suo	Metsälakikohde, uhanalainen luontotyyppi
Lietolammi	Metsälakikohde, uhanalainen luontotyyppi
Metsolan lehto	Uhanalainen luontotyyppi, LAKU-kohde
Venunjärven rantasuot	Metsälakikohde, uhanalainen luontotyyppi, LAKU-kohde
Rauhoitettu kuusi	Luonnonmuistomerkki
Kutinsuon metsä	METSO-kohde, LAKU-kohde
Saarenniitynojan lehto	Metsä- ja vesilakikohde, uhanalainen luontotyyppi
Luoteen lehto	Metsä- ja vesilakikohde, uhanalainen luontotyyppi
Ratiojan lehto	Metsä- ja vesilakikohde, uhanalainen luontotyyppi
Kukkuranmäen lehto	Metsälakikohde, uhanalainen luontotyyppi
Sääksjärvenjoen latvanorot	Metsä- ja vesilakikohde, uhanalainen luontotyyppi
Sääksjärvenjoki	Vesilakikohde, uhanalainen luontotyyppi
Heinkyrön noro	Vesilakikohde, uhanalainen luontotyyppi
Peltolan vanha metsä	Natura 2000-alue (FI0100095)
Metsäkulma	Natura 2000-alue (FI0100094)
Honinpellon lehmusmetsikkö	Suojeltu luontotyyppi (LTA010181)
Metsola	Luonnonsuojelualue (YSA233451)
Hannulan laidun	Perinnebiotooppi

Pruusilan laidun	Perinnebiotooppi
------------------	------------------

Lajistoselvitykset Sääksjärven rekisterikylän alueella

Liito-orava	Viitasammakko	Saukko	Lepakot	Sudenkorennot	Linnut
ei	ei	ei	ei	ei	ei

4.9 Soukkio

Soukkion rekisterikylä sijaitsee Mäntsälän kirkonkylän taajaman länsipuolella ja Kilpijärven eteläpuolella. Alueen pinta-ala on 2491 hehtaaria. Soukkion länsi- ja eteläosassa on laajempia metsäalueita, keskiosassa on pienempiä peltojen ympäröimiä metsäkuvioita. Alueen halki virtaavan Mustijoen varrella on sekä peltoa että metsää.

Soukkion kylän alueella on vain yksi luontokohde: Kotojärvi–Isosuo -niminen Natura 2000 -alue.

Lähteet

Ympäristösuunnittelu Enviro Oy 2008: Mäntsälän Soukkion ja Sälinkään kylien luontoselvitys.

Ympäristösuunnittelu Enviro Oy 2013: Mäntsälän Sälinkään ja Soukkion osayleiskaavan luontoselvitys.

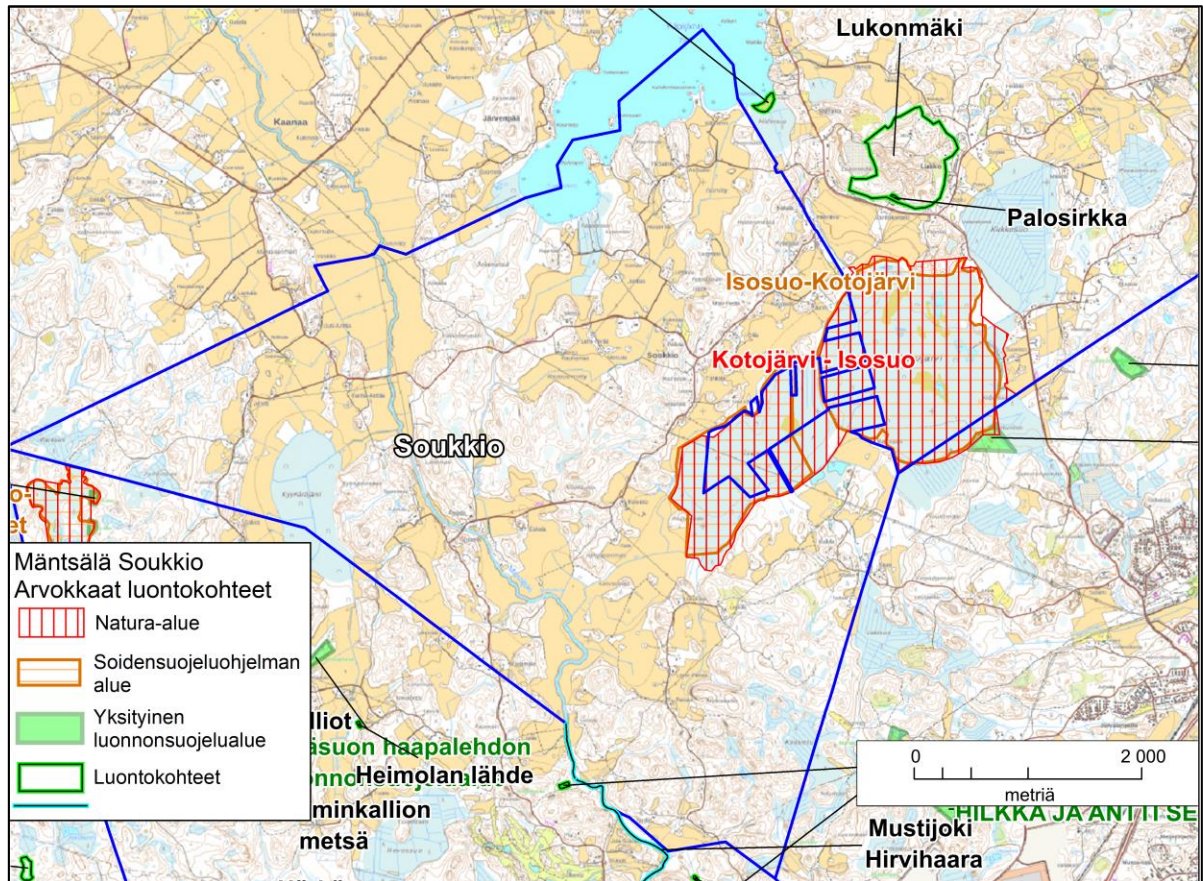
Soukkion rekisterikylän luontokohteet.

Kohde	Tyyppi
Kotojärvi-Isosuo	Natura 2000 -alue (FI0100058)
Kotojärvi-Isosuo	Soidensuojeluohjelman kohde (SSO010023)

Lajistoselvitykset Soukkion rekisterikylän alueella

Liito-orava	Viitasammakko	Saukko	Lepakot	Sudenkorennot	Linnut
2008, 2013	ei	ei	ei	ei	ei

Liito-orava-alueiden kartta, ks. 3.7 Sälinkää.



Soukkion rekisterikylän luontokohteet.

4.10 Hautjärvi

Hautjärven rekisterikylä sijaitsee Mäntsälän kunnan koillisosassa Lahden moottoritien itäpuolella. Alueen pinta-ala on 3476 hehtaaria. Hautjärven alue on pääosin melko metsäinen, pienehköjä peltoja on etenkin Sahajärven eteläpuolella. Pohjoisosassa on lisäksi muutama pienempi järvi ja lampi.

Hautjärven alueelta on rajattu useita luontokohteita. Useimmat ovat metsälain 10 §:n mukaisia erityisen tärkeitä elinympäristöjä, lähinnä kallioita tai pieniä soita. Myös METSO-kriteerit täyttäviä metsäalueita on useita. Alueella on kolme luonnonsuojelualuetta.

Lähteet

Luontoselvitys Metsänen 2016: Luontokartoitus Levanto, Saari, Hautjärvi ja Kaukalampi -kylien alueella.

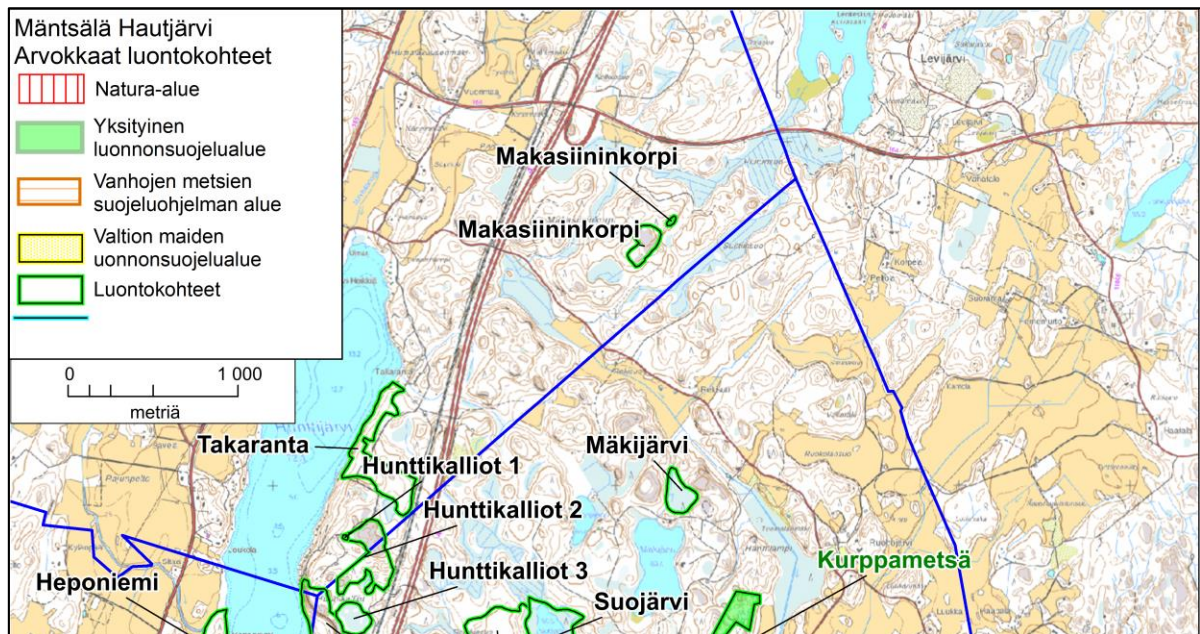
Hautjärven rekisterikylän pohjoisosan arvokkaat luontokohteet.

Kohde	Tyyppi
Miilumäki	METSO-kohde, liito-orava?
Kivisillanmäki	Metsälaki
Virolaisenkalliot	METSO-kohde, Metsälaki
Koirassuonkallio	METSO-kohde
Mäkijärvi	isovarapuräme
Sammalsuon louhikko	Metsälaki: louhikko
Pahasuo	Luonnontilainen/kaltainen piensuo: rämettä ja nevaa, joka Metsälaki
Nimetön suo	Luonnontilaisen kaltainen piensuo, lähteisyyttä?
Sahajärvi kallio 1	Metsälaki: kallio
Sahajärvi kallio 2	Metsälaki: kallio
Tornikallio	METSO-kohde, vanhaa kalliomännikköä
Sammalsuo	Tupasvillarämettä, korpilaitteet
Sammalsuon kallio	METSO-kohde, vanhaa kalliomännikköä ja kangasta
Sahajärven metsä	METSO-kohde, vanhoja metsiä
Kelmijärvi	Metsälaki/Vesilaki: lampi, vähäpuustoinen suo
Hunttikalliot 2	METSO-kohde
Hunttikalliot 3	Metsälaki: jyrkänne, kallio
Hunttikalliot 4	Ympäristötukikohde
Lemmenkallio	Metsälaki: kallio
Retrikinsuo	METSO-kohde (II), havupuukangas, keloja, maapuita, metsopotentiaalinen
Suojärvi	melko luonnontilainen suorantainen pienjärvi
Rapuoja	pitkä perkaamaton jokiosuus maaseutuympäristössä
Ketunoja	luonnontilaisen kaltainen puro, Vesilaki, Metsälaki, METSO-kohde
Silmäsuo 1	METSO-kohde (II-III), mäntyvaltaista kangasta ja kallioita
Silmäsuo 2	pieni nevasuolaikku, Metsälaki: vähäpuustoinen suo
Metsäpirtin puro	luonnontilaisen kaltainen puro, Vesilaki, Metsälaki
Viitalanmäki	Metsälaki: kallio, louhikko
Löytynkalliot	METSO- ja LAKU-kriteerit täyttävä kangas- ja kalliometsäalue, jonka sisällä luonnontilainen suolampi
Pikku-Olkkonen 1	Metsälaki: kallio
Pikku-Olkkonen 2	Metsälaki: kallio, METSO-sovelias
Pikku-Olkkonen 3	Metsälaki: kallio
Takaperkaus	Metsälaki: kallio
Pahnamäki	METSO-kohde, monipuolinen uudistuskypsä-vanha metsä

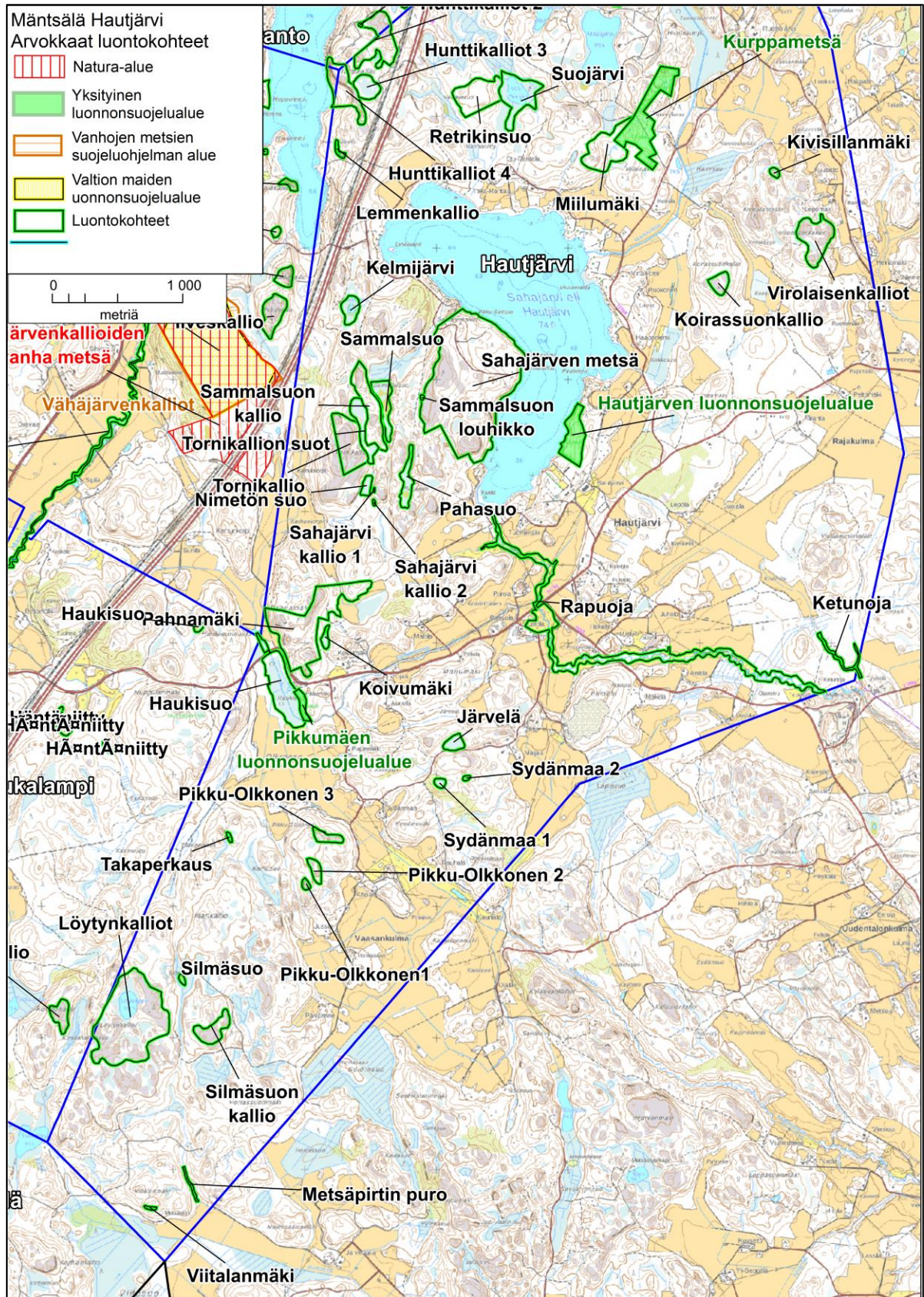
Koivumäki	Metsälaki: vähäpuustoinen suo
Järvelä	Metsälaki: vähäpuustoinen suo
Sydänmaa 1	Metsälaki: vähäpuustoinen suo
Sydänmaa 2	suo, vesitalous ehkä muuttunut ei täyttäne Metsälaki
Haukisuo	Kosteikkoalue, potentiaalinen linnustokohde
Tornikallion suot	Vesitaloudeltaan säilynyt rämevaltainen suoalue
Kurppametsä	Luonnonsuojelualue (YSA230724)
Hautjärven ls-alue	Luonnonsuojelualue (YSA013742).
Pikkumäen ls-alue	Luonnonsuojelualue (MRA204169)
Iilimäen hevoslaidun	Perinnebiotooppi

Lajistoselvitykset Hautjärven rekisterikylän alueella

Liito-orava	Viitasammakko	Saukko	Lepakot	Sudenkorennot
(2016) potenti- aaliset alueet rajattiin	(2016) potenti- aaliset alueet rajattiin	(2016) potenti- aaliset alueet rajattiin	(2016) potenti- aaliset alueet rajattiin	(2016) potenti- aaliset alueet rajattiin



Hautjärven rekisterikylän pohjoisosan arvokkaat luontokohteet.



Hautjärven rekisterikylän eteläosan arvokkaat luontokohteet.

4.11 Herman Onkimaa

Herman Onkimaa on pinta-alaltaan vain noin 1500 hehtaarin kokoinen kylä, joka sijaitsee Nummisen ja Sääksjärven kylien välissä Mäntsälän kaakkoisosassa. Herman Onkimaan lounaisosassa sijaitsee Isojärvi ja kylän kaakkoisosassa selvästi pienempi Pivanjärvi.

Kylän pohjoispäässä on laajempi peltoaukea; muutoin pellot ovat keskittyneet Hermanonkimaantien ja Onkimaantien varsille samoin kuin pääosa asutuksesta. Isojärven rannoilla on loma-asutusta. Muu osa Herman Onkimaasta on metsäalueiden, pienten soiden ja kallioiden mosaiikkia. Lähes kaikki suot on ojitettu. Kalliomaastoa on etenkin Isojärven koillis- ja itäpuolella.

Selvityksessä todettiin Herman Onkimaan alueelta ainoastaan kolme paikallisesti arvokasta luontokohdetta. Metsälain 10 §:n mukaisia kohteita todettiin kolme ja niistä yhteen yhdistyy perinnebiotooppikohde. Kylän alueella on lisäksi yksi luonnonsuojelualue (Metsä-Riihimäki).

Lähteet

Lumotron 2018: Mäntsälän kirkonkylän osayleiskaava-alueen luontoselvitykset 2018.

Routasuo, P., Lammi, E. & Vauhkonen, M. 2021: Mäntsälän yleiskaavan luontoselvitykset 2019. – Ympäristösuunnittelu Enviro Oy.

Arvokkaat luontokohteet Herman Onkimaan rekisterikylän alueella

Kohde	Tyyppi
Koskelan laidun ja luhta	Perinnebiotooppi, metsälakikohde
Korkeakallio	Metsälakikohde
Jaakkolan SW-puolen jyrkäne	Metsälakikohde
Metsä-Riihimäki	Luonnonsuojelualue (YSA239278)

Lajistoselvitykset Herman Onkimaan rekisterikylän alueella

Liito-orava	Viitasammakko	Saukko	Lepakot	Sudenkorennot	Linnut
ei	ei	ei	ei	ei	ei

4.12 Hirvihaara

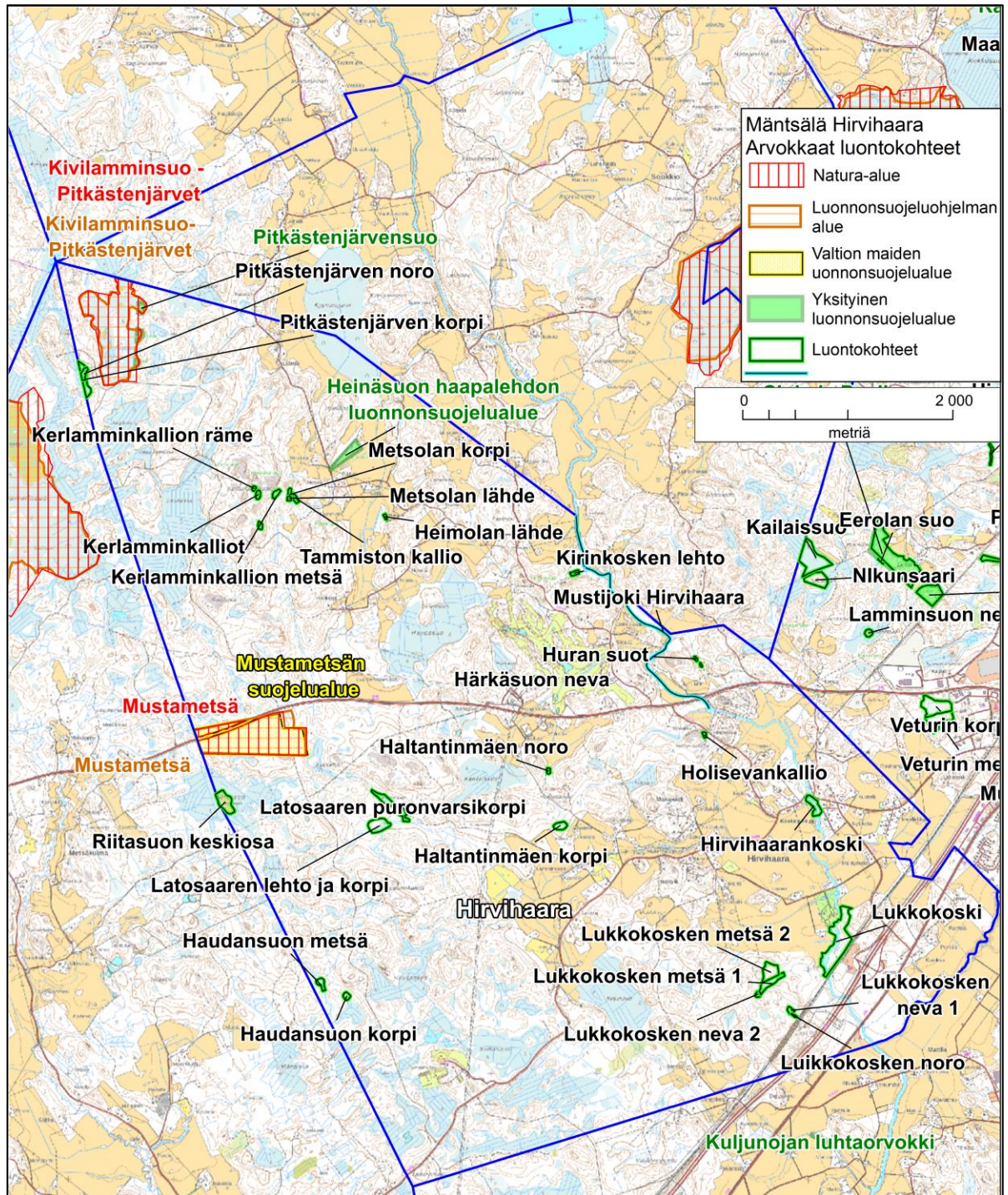
Hirvihaaran rekisterikylä sijaitsee Mäntsälän kunnan länsirajalla. Alueen pinta-ala on 3200 ha. Alueen länsipuolisko on suurelta osin tehokkaassa talouskäytössä ollut kangasmetsää, jossa on myös joitakin suoalueita. Itäosassa on metsän lisäksi peltoa ja kyläasutusta. Alueen keskiosan läpi kulkee Hyvinkääntie (Vt 25). Sen pohjoispuolella on 13 arvokasta luontokohdetta. Hyvinkääntien eteläpuolella on kahdeksan paikallisesti arvokasta luontokohdetta.

Kaikki Hirvihaaran alueelta inventoidut 20 arvokasta luontokohdetta ovat pieniä ja täyttävät paikallisesti arvokkaan luontokohteen kriteerit. Useimmat kohteista ovat metsälain 10 §:n mukaisia. Vesilain mukaan säilytettävä lähde on kahdella kohteella. METSO-ohjelman valintaperusteet täyttäviä metsäkohteita on neljä. Hirvihaaran alueella on kaksi Natura 2000 -aluetta (Mustametsä ja Kivilamminsuo-Pitkästenjärvet).

Lähteet

Lumotron 2018: Mäntsälän kirkonkylän osayleiskaava-alueen luontoselvitykset 2018.

Routasuo, P., Lammi, E. & Vauhkonen, M. 2021: Mäntsälän yleiskaavan luontoselvitykset 2019. – Ympäristösuunnittelu Enviro Oy.



Hirvihaaran rekisterikylän arvokkaat luontokohteet.

Hirvihaaran rekisterikylän arvokkaat luontokohteet.

Kohde	Tyyppi
Mustijoki	Uhanalainen luontotyyppi
Huran suot	2 lähekkäistä suota, metsälaki, uhanal. luontotyyppi
Kirinkosken lehto	Metsälakikohde, uhanalainen luontotyyppi
Härkäsuon neva	Metsälakikohde, uhanalainen luontotyyppi
Heinolan lähde	Metsälakikohde, vesilakikohde
Tammiston kallio	Metsälakikohde
Metsolan korpi ja lähde	Metsälaki-, vesilakikohde, uhanalainen luontotyyppi
Kerlamminkallion metsä	METSO-kohde
Kerlamminkallion räme	Metsälakikohde, uhanalainen luontotyyppi
Kerlamminkalliot	Kaksi metsälakikohdetta
Pitkästenjärven korpi ja noro	Uhanalainen luontotyyppi, metsälakikohde
Riitasuon keskiosa	Metsälaki, uhanalainen luontotyyppi
Latosaaren lehto ja korpi	Metsälaki- ja vesilakikohde, uhanalainen luontotyyppi
Latosaaren puronvarskorpi	Metsälaki- ja METSO-kohde, uhanalainen luontotyyppi
Haltantinmäen korpi	Metsälakikohde, METSO-kohde
Holisevankallio	Metsälakikohde
Haudansuon metsä	Metsälakikohde, METSO-kohde
Haudansuon korpi	Metsälakikohde
Lukkokoski	LAKU-kohde, METSO-kohde
Hirvihaarankoski	Luonnontilaisen kaltainen koskiosuus
Lukkokosken neva 2 (kohde 11)	Metsälakikohde
Lukkokosken metsä 1 (kohde 10)	METSO-kohde
Lukkokosken metsä 2 (kohde 9)	METSO-kohde
Lukkokosken neva 1 (kohde 4)	Metsälaki-, vesilakikohde
Lukkokosken noro (kohde 5)	Vesilaki
Heinäsuon haapalehto	Luonnonsuojelualue (YSA201727)
Kivilamminsuu-Pitkästenjärvet	Natura 2000-alue (FI0100059)
Kivilamminsuu-Pitkästenjärvet	Soidensuojeluohjelman alue (SSO010022)
Pitkästenjärven suo	Luonnonsuojelualue (YSA204599)
Mustametsä	Natura 2000-alue (FI0100060)
Mustametsän suojelualue	Vanhojen metsien suojelualue (VMA010011)
Mustametsä	Vanhojen metsien suojeluohjelma (AMO010012)
Heinäsuon haapalehto	Luonnonsuojelualue (YSA201727)

Lajistoselvitykset Hirvihaaran rekisterikylän alueella

Liito-orava	Viitasammakko	Saukko	Lepakot	Sudenkorennot	Linnut
ei	ei	ei	ei	ei	ei

4.13 Kaukalampi

Kaukalammen rekisterikylä sijaitsee Mäntsälän kirkonkylän taajaman pohjoispuolella Vanhan Lahdentien ja Lahden moottoritien ympäristössä. Alueen pinta-ala on 2851 hehtaaria. Moottoritien itäpuolella on melko yhtenäinen metsäalue. Teiden välissä Mäntsälänjoen varrella on peltoja, samoin kuin alueen etelä- ja pohjoisosassa. Länsiosassa on laajempi yhtenäinen metsäalue.

Kaukalammen alueelta rajatuista luontokohteista monet ovat metsälain 10 §:n mukaisia erityisen tärkeitä elinympäristöjä, pienialaisia soita tai kallioita. Metso-ohjelman kriteerit täyttäviä metsiä on etenkin länsiosassa Kairassuon Natura 2000 -alueen ympäristössä.

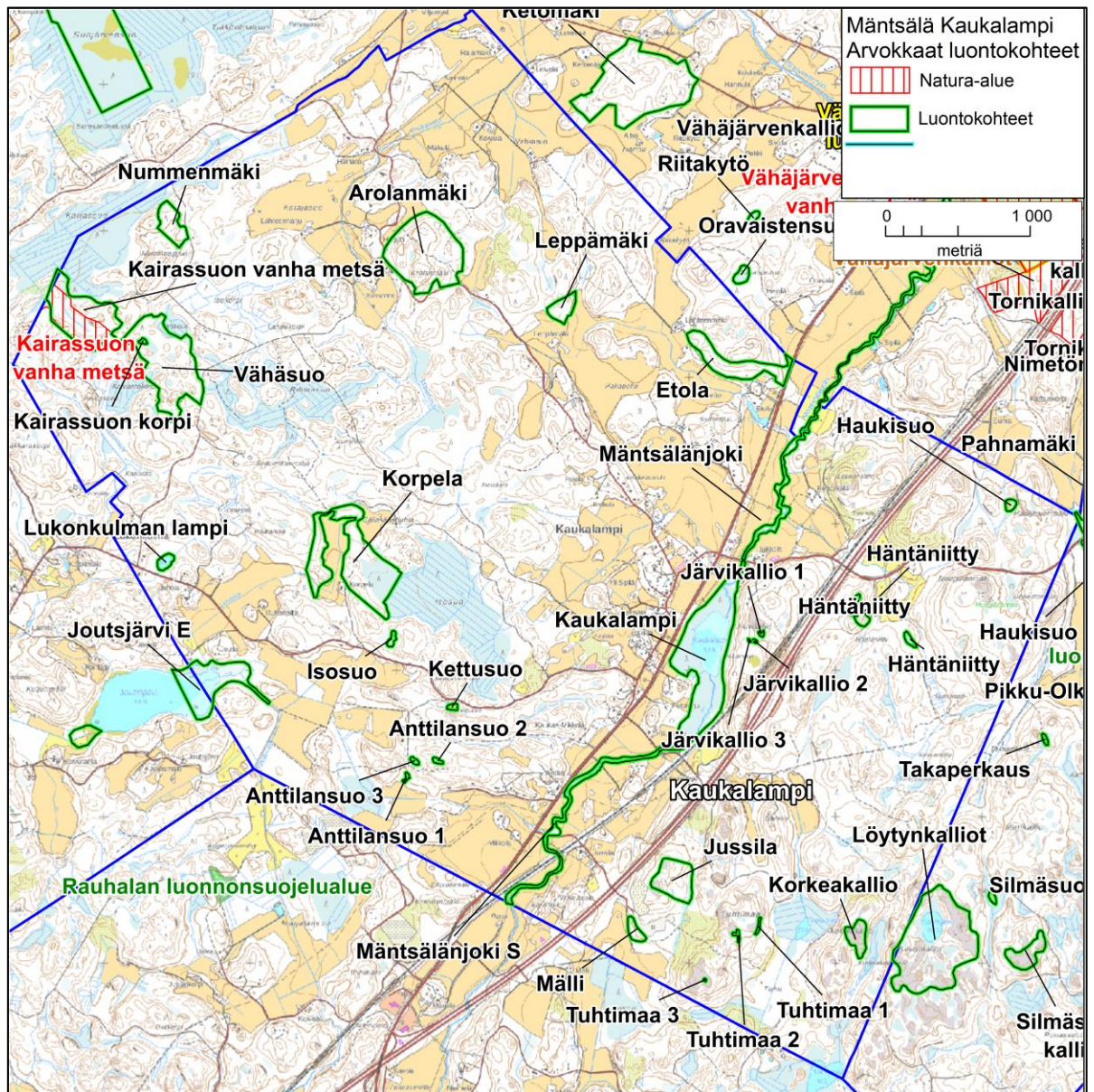
Lähteet

Luontoselvitys Metsänen 2016: Metsä Luontokartoitus Levanto, Saari, Hautjärvi ja Kaukalampi -kylien alueella.

Kaukalammen rekisterikylän arvokkaat luontokohteet.

Kohde	Tyyppi
Korkeakallio	Vanhaa kalliomännikköä, METSO-sovelias, osin Metsälaki: kalliot
Hätäniitty	Vanhaa kalliomännikköä, METSO-sovelias, osin Metsälaki: kalliot
Järvikallio 1	Metsälaki: kallio
Järvikallio 2	Metsälaki: kallio
Järvikallio 3	Metsälaki: kallio
Tuhtimaa 1	Metsälaki: kallio
Tuhtimaa 2	Metsälaki: kallio, louhikko
Tuhtimaa 3	Metsälaki: louhikko
Jussila	METSO-kohde, itäosa kuusivaltainen lehtomainen kangas, länsiosa mäntykangasta ja kallionlaki
Mälli	lepakkopotentiaalinen
Arolanmäki	METSO-kohde: uudistuskypsää kuusivaltaista metsää, lepakkopotentiaali
Kairassuon vanha metsä	Natura 2000-alue, METSO-kohde, osa luontoarvokokonaisuutta
Vähäsuu	METSO-kohde, osa luontoarvokokonaisuutta
Lukonkulman lampi	Vesilaki: lampi
Nummenmäki	METSO-kohde: vanhaa mäntymetsää
Korpela	vanhaa metsää ja ojittamatonta suota
Anttilansuo 1	Tervaleppäkorpi. Ei kuitenkaan täyttäne LSL:n määritelmää. Metsälaki: rehevä korpi
Kettusuu	Metsälaki: vähäpuustoinen suo
Anttilansuo 2	Metsälaki: vähäpuustoinen suo

Anttilansuo 3	Metsälaki: vähäpuustoinen suo
Etola	METSO II-III
Leppämäki	METSO II-III, lepakkopotentialinen
Kaukalampi	Linnustoarvoja
Isosuo	Metsälaki: rehevä korpi
Kairassuon korpi	Metsälaki: rehevä korpi
Häntäniitty	Metsälaki: metsäkortekorpi
Häntäniitty	Rinnekuusikko, jossa kuollutta puuta, METSO III
Haukisuo	Metsälaki: vähäpuustoinen suo
Mäntsälänjoki S	pitkä perkaamaton jokiosuus maaseutu ympäristössä
Joutsjärvi E	rehevän kosteikkokasvillisuuden muovaama järven itäosa



Kaukalammen rekisterikylän arvokkaat luontokohteet.

Lajistoselvitykset Kaukalammen rekisterikylän alueella

Liito-orava	Viitasammakko	Saukko	Lepakot	Sudenkorennot
(2016) potenti- aaliset alueet rajattu	(2016) potenti- aaliset alueet rajattu	(2016) potenti- aaliset alueet rajattu	(2016) potenti- aaliset alueet rajattu	(2016) potenti- aaliset alueet rajattu

4.14 Levanto

Levannon rekisterikylä sijaitsee Mäntsälän koillisosassa Vanhan Lahdentien ja Lahden moottoritien ympäristössä. Alueen pinta-ala on 2059 hehtaaria. Moottoritien itäpuolinen alue sekä Levannon kylän pohjoisosa ovat metsäisiä, muualla on peltojen ympäröimiä vaihtelevan kokoisia metsäsaarekkeitä. Etelärajalla oleva Hunttijärvi on alueen ainoa järvi.

Levannon alueelta rajatut luontokohteet keskittyvät Vanhan Lahdentien itäpuolelle. Pääosa kohteista on metsälain 10 §:n mukaisia erityisen tärkeitä elinympäristöjä, kallioita tai jyrkänteitä.

Lähteet

Luontoselvitys Metsänen 2016: Metsä Luontokartoitus Levanto, Saari, Hautjärvi ja Kaukalampi -kylien alueella.

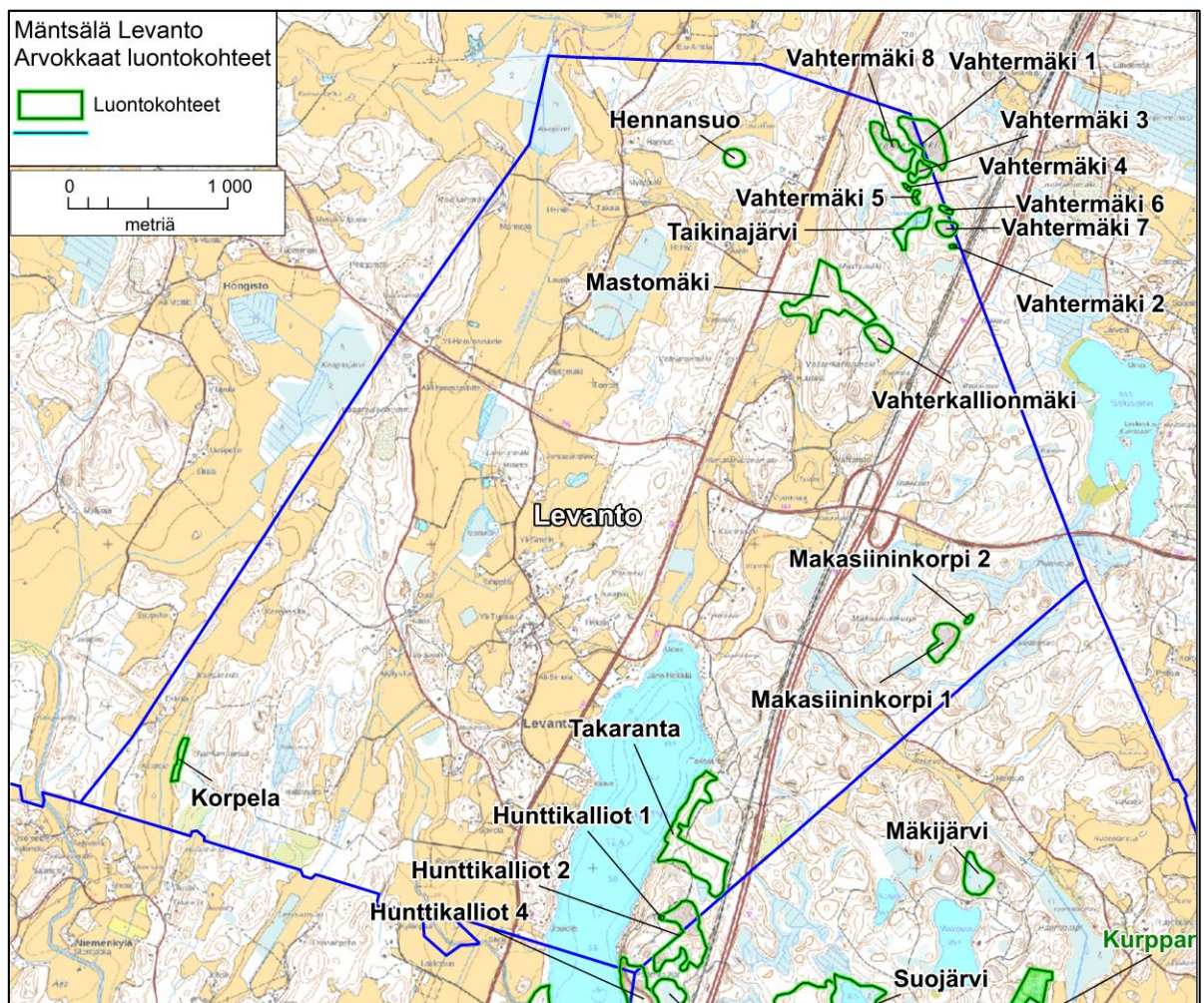
Levannon rekisterikylän arvokkaat luontokohteet.

Kohde	Tyyppi
Vahtermäki 2	vanhaa mäntyvaltaista kalliometsää, lahoppua, keloja, jäkälikköjä, metsästyskieltoalue
Vahtermäki 8	Metsälaki: kalliot
Vahtermäki 3	Metsälaki: kallio
Vahtermäki 4	Metsälaki: kallio
Vahtermäki 5	Metsälaki: kallio
Vahtermäki 6	Metsälaki: kallio
Vahtermäki 7	Metsälaki: kallio
Taikinajärvi	luonnontilaisen kaltainen suolampi (Metsälaki, Vesilaki)
Hennansuo	metsäinen kalliomäki
Vahterkallionmäki	metsolle sovelias puustoinen mäki
Mastomäki	METSO-kohde, liito-orava?
Makasiininkorpi 1	osin Metsälaki: kallio, osin METSO-kohde
Makasiininkorpi 2	Metsälaki: kallio
Takaranta	liito-oravapotentiaalinen ja METSO-kohde
Hunttikalliot 1	Metsälaki: louhikko
Korpela	METSO-kohde: pellon reunametsä, vanhaa sekapuustoa

Vahtermäki 1	vanhaa mäntyvaltaista kalliometsää, jyrkänne
Hunttikalliot 4	Metsälaki: jyrkänne, kallio
Hunttikalliot 2	METSO-kohte

Lajistoselvitykset Levannon rekisterikylän alueella

Liito-orava (2016) potenti- aaliset alueet	Viitasammakko (2016) potenti- aaliset alueet	Saukko (2016) potenti- aaliset alueet	Lepakot (2016) potenti- aaliset alueet	Sudenkorennot (2016) potenti- aaliset alueet
--	--	---	--	--



Levannon rekisterikylän arvokkaat luontokohteet.

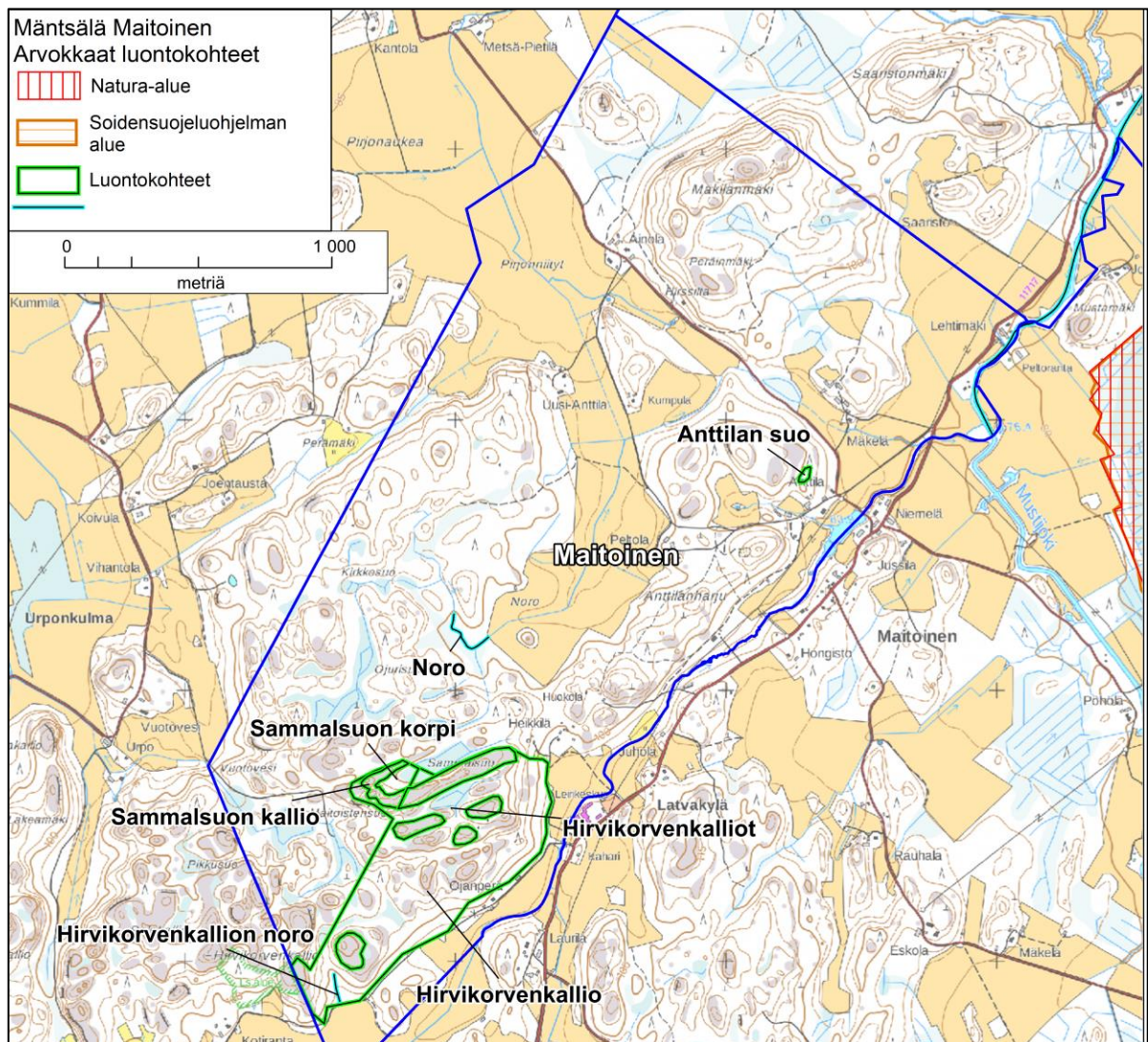
4.15 Maitoinen

Maitoisen rekisterikylä sijaitsee Mäntsälän kunnan itärajalla. Alueen pinta-ala on 523 ha. Alueesta on noin kolmasosa peltoa ja loput metsää. Maitoisten kallioiset metsät ovat pääosin talouskäytössä.

Selvityksessä Maitoisen alueelta löytyi 8 arvokasta luontokohteita. Kohteista yksi on maakunnallisesti arvokas, loput ovat paikallisesti arvokkaita. Metsälain 10 §:n mukaisia kohteita todettiin kahdeksan, kaksi on vesilain 2 luvun 11 §:n mukaisia, 1 arvokas metsä- ja kallioalue ja yksi jokiympäristö. Osa kohteista sisältää useampia erillisiä rajoituksia.

Lähteet

Routasuo, P., Lammi, E. & Vauhkonen, M. 2021: Mäntsälän yleiskaavan luontoselvitykset 2019. – Ympäristösuunnittelu Enviro Oy.



Maitoisen rekisterikylän arvokkaat luontokohteet.

Maitoisen rekisterikylän arvokkaat luontokohteet.

Kohde	Tyyppi
Mustijoki	Keskisuuri savimaiden joki
Anttilan suo	Metsälakikohde
Noro	Vesilakikohde
Hirvikorvenkallio	METSO-kohde, LAKU-kohde
Sammalsuon korpi	Metsälakikohde
Sammalsuon kallio	Metsälakikohde
Hirvikorvenkalliot	Metsälakikohde
Hirvikorvenkallion noro	Vesilakikohde

Lajistoselvitykset Maitoisten rekisterikylän alueella

Liito-orava	Viitasammakko	Saukko	Lepakot	Sudenkorennot
ei	ei	ei	ei	ei

4.16 Mäntsälä

Mäntsälän rekisterikylä sijoittuu kunnan keskiosaan Vanhan Lahdentien ja Lahden moottoritien varteen. Alueen pinta-ala on 6011 hehtaaria. Taajaman länsipuolella on laajoja metsäalueita, itäpuolella etenkin Mäntsälänjoen ympäristössä on paljon peltoa.

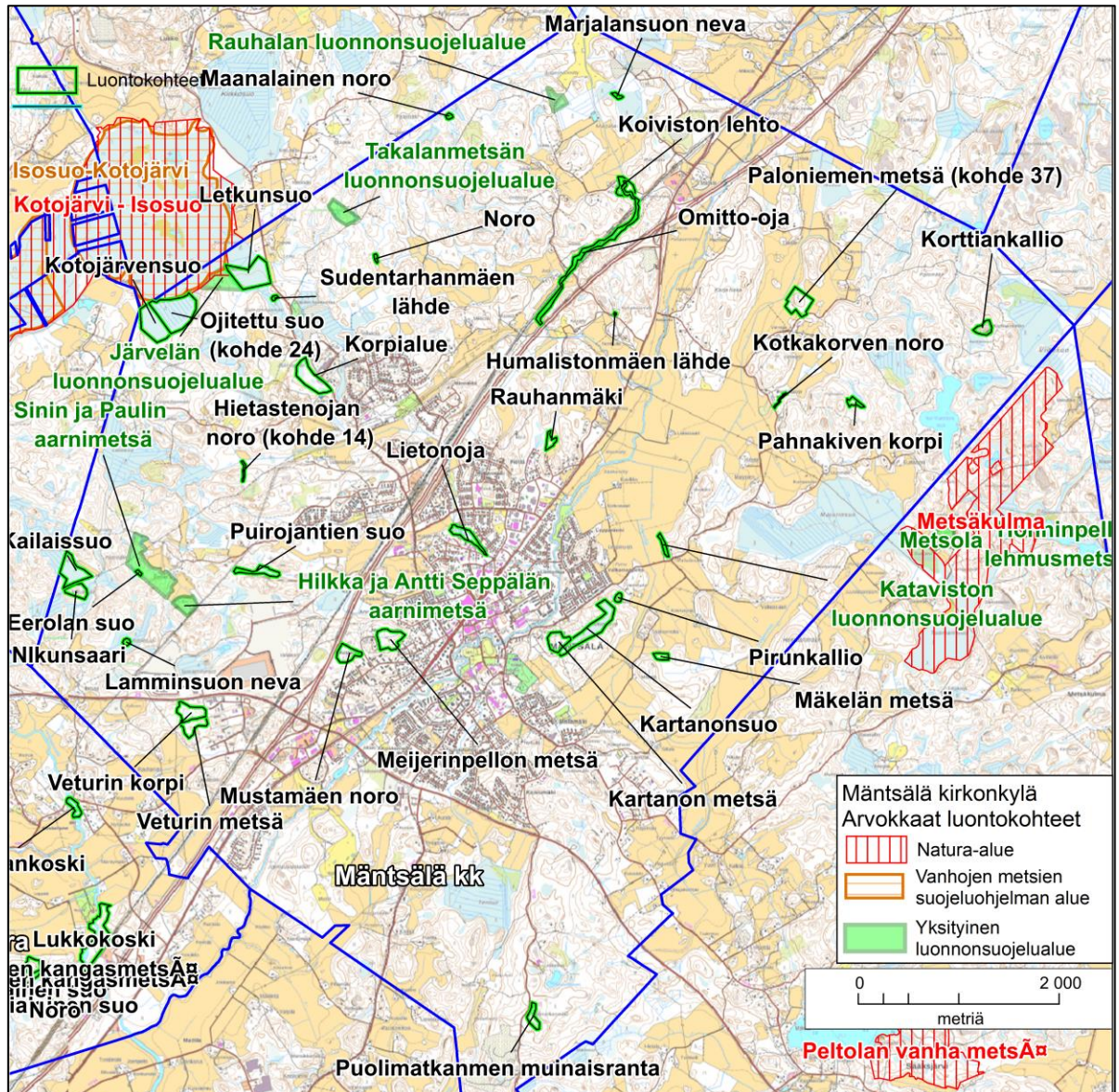
Mäntsälän rekisterikylän alueelta on rajattu arvokkaita luontokohteita etenkin kylän länsiosasta, mm. Kotojärvi–Isosuon Natura 2000 -alueen läheisyydestä. Kohteista suurin osa on metsälain 10 §:n mukaisia kallioita, pieniä soita tai norojen lähiympäristöjä. Lisäksi on useita vesilain 2 luvun 11 §:n mukaisia noroja sekä METSO-ohjelman kriteerit täyttäviä kohteita.

Lähteet

Lumotron 2018: Mäntsälän kirkonkylän osayleiskaava-alueen luontoselvitykset 2018.

Ympäristösuunnittelu Enviro Oy 2002a: Mäntsälän kirkonkylän osayleiskaava-alueen luontoselvitys 2002. – Mäntsälän kunta.

Ympäristösuunnittelu Enviro Oy 2013: Mäntsälän Lempivaaran asemakaava-alueen luontoselvitys 2013. – Mäntsälän kunta.



Mäntsälän rekisterikylän arvokkaat luontokohteet.

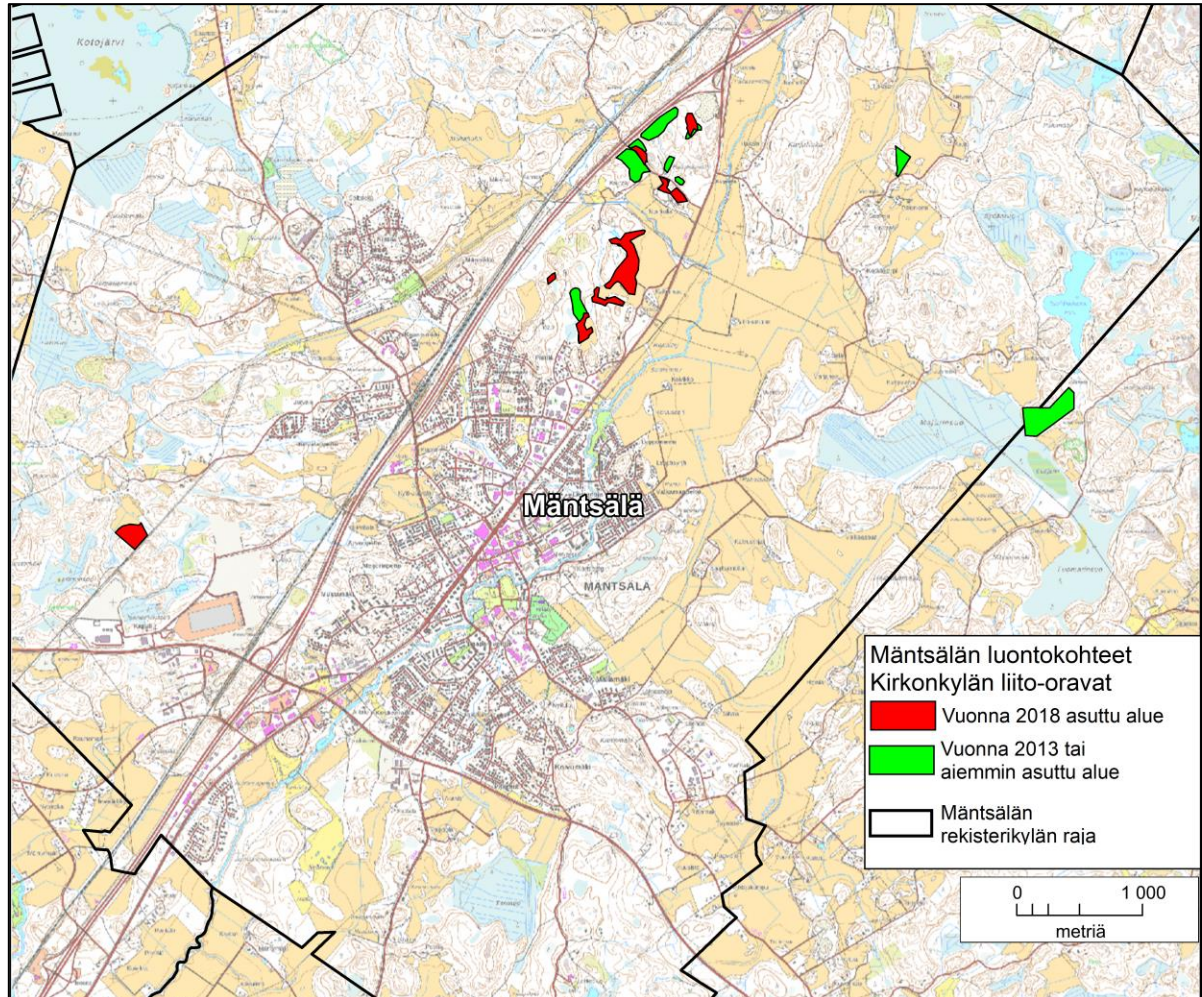
Mäntsälän rekisterikylän arvokkaat luontokohteet.

Nimi	Tyyppi
Veturin korpi	Vesilaki ja Metsälaki LAKU, METSO I
Hilikka ja Antti Seppälän aarnimetsä ja liito-	Luonnonsuojelualue (YSA202684)
Sudentarhanmäen lähde	Vesilaki ja Metsälaki
Hietastenojan noro (kohde 14)	Vesilaki
Takalan metsä	Luonnonsuojelualue (YSA014159)
Noro	Vesilaki ja Metsälaki
Rauhanmäki	Luonnonsuojelu LAKU, METSO I
Humalistonmäen lähde	Vesilaki ja Metsälaki

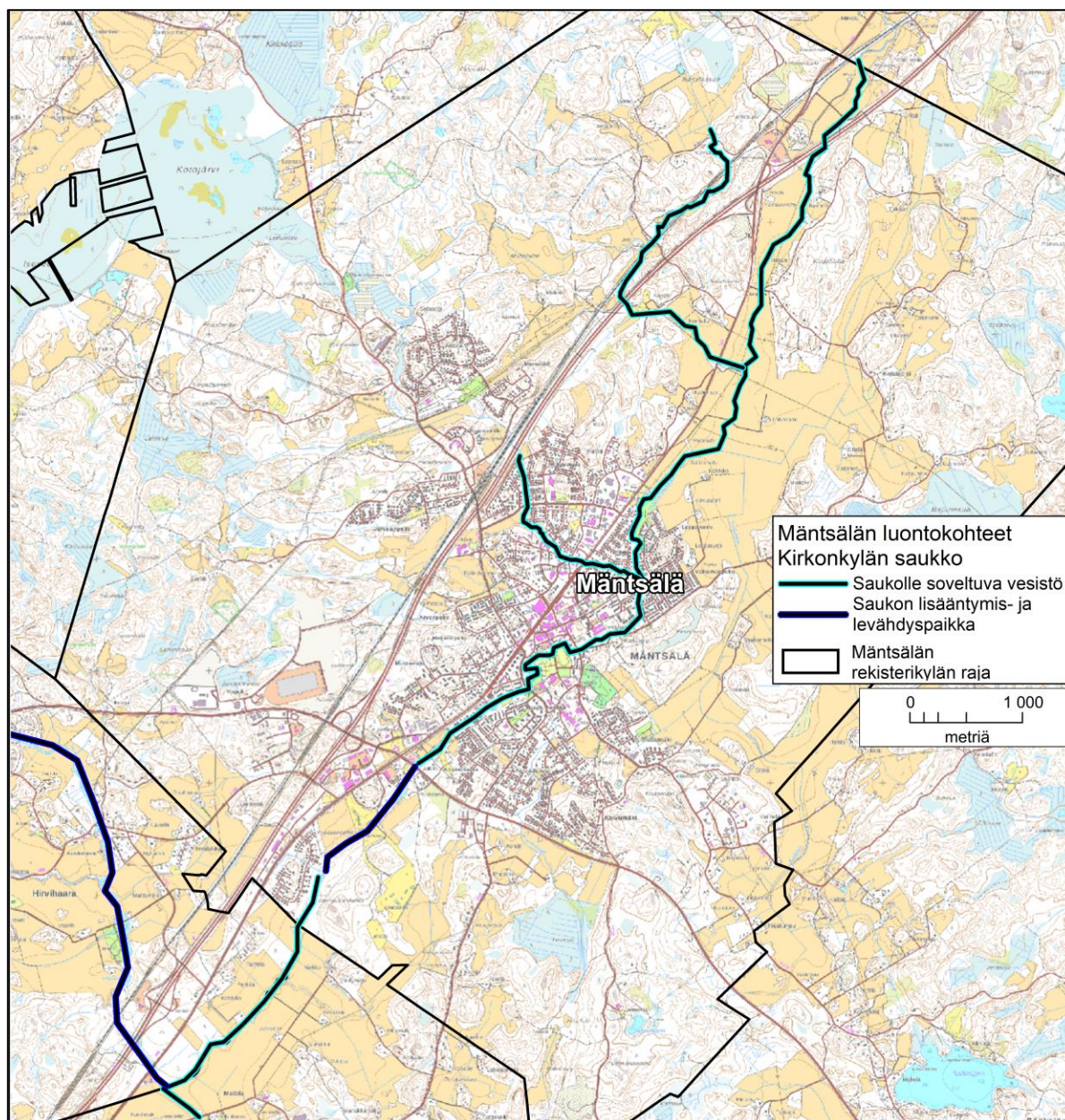
Kotkakorven noro	Vesilaki ja Metsälaki
Lietonoja	Vesilaki ja Metsälaki LAKU, METSO II
Mustamäen noro ja lähimetsä	Vesilaki ja Metsälaki METSO I
Hirvihaaran saukko	Dir. IV Dir. IV
Mäntsälänjoen saukko	Dir. IV Dir. IV
Humalistonmäen alueen liito-orava	Dir. IV Dir. IV
Pietilän asuinalueen pohjoispuolen liito-orava	Dir. IV Dir. IV
Sinin ja Paulin Aarnimetsä	Luonnonsuojelualue (YSA237499)
Järvelän Luonnonsuojelualue (Suomi 100)	Luonnonsuojelualue (YSA239924)
Kotojärvensuo	LAKU
Kailaissuo	Metsälaki LAKU
Omitto-oja	LAKU
Kartanonsuo	Metsälaki LAKU
Lamminsuon neva	Metsälaki
Eerolan suo	Metsälaki
Mäntsälän mänty	Luonnonmuistomerkki
Rauhalan metsä	Luonnonsuojelualue (MRA202276)
Koiviston lehto	Metsälaki
Marjalansuon neva	Metsälaki
Korttiansaari	Metsälaki METSO I
Pahnakiven korpi	Metsälaki
Katavisto (Suomi 100)	Luonnonsuojelualue (YSA239716)
Puirojantien suo	Metsälaki METSO I
Jurvalan männyt	Metsälaki
Puolimatkanmäen muinaisranta	
Veturin metsä	METSO I
Nikunsaari	METSO II
Letkunsuo	
Ojitettu suo	
Maanalainen noro	
Paloniemen metsä (kohde 37)	METSO II
Mäkelän metsä	METSO I
Kartanon metsä	METSO II
Meijerinpellon metsä	METSO I
Korpialue	METSO II
Pirunkallio	
Kotojärvi-Isosuo	Natura 2000-alue (FI0100058)
Kotojärvi-Isosuo	Soidensuojeluohjelman kohde

Lajistoselvitykset Mäntsälän rekisterikylän alueella

Liito-orava	Viitasammakko	Saukko	Lepakot	Linnut
2018, useana vuonna asemakaavaselvityksiä	2018, ei havaittu	2018	2018 ei kattava, ei rajoja	2018 ei kattava



Mäntsälän rekisterikylän liito-orava-alueet.



Mäntsälän rekisterikylän saukkokohteet.

5 LÄHTEET JA KIRJALLISUUS

- Lappalainen, I. (toim.) 1998: Suomen luonnon monimuotoisuus. – Suomen ympäristökeskus ja Edita, Helsinki. 304 s.
- Lumotron 2018: Mäntsälän kirkonkylän osayleiskaava-alueen luontoselvitykset 2018. – Mäntsälän kunta.
- Luontoselvitys Metsänen 2016: Luontokartoitus Levanto, Saari, Hautjärvi ja Kaukalampi -kylien alueella.
- Raivo, P. J. 1999: Maisema ja suomalaisuus. – Teoksessa: Westerholm, J. & Raento, P. (toim.): Suomen kartasto 1999:104–107. – Suomen Maantieteellinen Seura ja WSOY, Porvoo.
- Routasuo, P., Lammi, E. & Vauhkonen, M. 2021: Mäntsälän yleiskaavan luontoselvitykset 2019. – Ympäristösuunnittelu Enviro Oy.
- Salminen, J. & Aalto, S. 2012: Luonnonympäristöjen arvottamisen kriteeristö Uudellemaalle (LAKU). Loppuraportti. – Uudenmaan liiton julkaisuja E 119:1–53.
- Syrjänen, K., Hakalisto, S., Mikkola, J., Musta, I., Nissinen, M., Savolainen, R., Seppälä, J., Seppälä, M., Siitonen, J. & Valkeapää, A. 2016: Monimuotoisuudelle arvokkaiden metsäympäristöjen tunnistaminen. METSO-ohjelman luonnontieteelliset valintaperusteet 2016–2025. – Ympäristöministeriön raportteja 17/2016:1–75.
- Ympäristösuunnittelu Enviro Oy 2002a: Mäntsälän kirkonkylän osayleiskaava-alueen luontoselvitys 2002. – Mäntsälän kunta.
- Ympäristösuunnittelu Enviro Oy 2002b: Hyökännummen osayleiskaava-alueen luontoselvitys. – Mäntsälän kunta.
- Ympäristösuunnittelu Enviro Oy 2005a: Mäntsälän kunnan Ohkolan osayleiskaavan luontoselvitys. – Mäntsälän kunta.
- Ympäristösuunnittelu Enviro Oy 2005b: Etelä-Mäntsälän, Hirvihaaran ja Numminen-Onkimaa alueiden arvokkaat luontokohteet. – Mäntsälän kunta.
- Ympäristösuunnittelu Enviro Oy 2005c: Mäntsälän kunnan Arola–Jokelanseudun osayleiskaavan luontoselvitys. – Mäntsälän kunta.
- Ympäristösuunnittelu Enviro Oy 2008: Mäntsälän Soukkion ja Sälinkään kylien luontoselvitys. – Mäntsälän kunta.
- Ympäristösuunnittelu Enviro Oy 2013a: Mäntsälän Lempivaaran asemakaava-alueen luontoselvitys 2013. – Mäntsälän kunta.
- Ympäristösuunnittelu Enviro Oy 2013b: Mäntsälän Sälinkään ja Soukkion osayleiskaavan luontoselvitys. – Mäntsälän kunta.
- Ympäristösuunnittelu Enviro Oy 2016: Ohkolan osayleiskaava-alueen luontoselvitys. – Mäntsälän kunta.

